

# MAISON HERMANN-LACHAPPELLE, ingénieur-constructeur

J. BOULET et C<sup>ie</sup>, successeurs

144, RUE DU FAUBOURG-POISSONNIÈRE, A PARIS

EXPOSITION UNIVERSELLE DE 1878

MÉDAILLE D'OR

Cl. 52

MÉDAILLE D'ARGENT

Cl. 54

GRANDE ÉCONOMIE  
SUR TOUTES  
LES MACHINES CONNUES

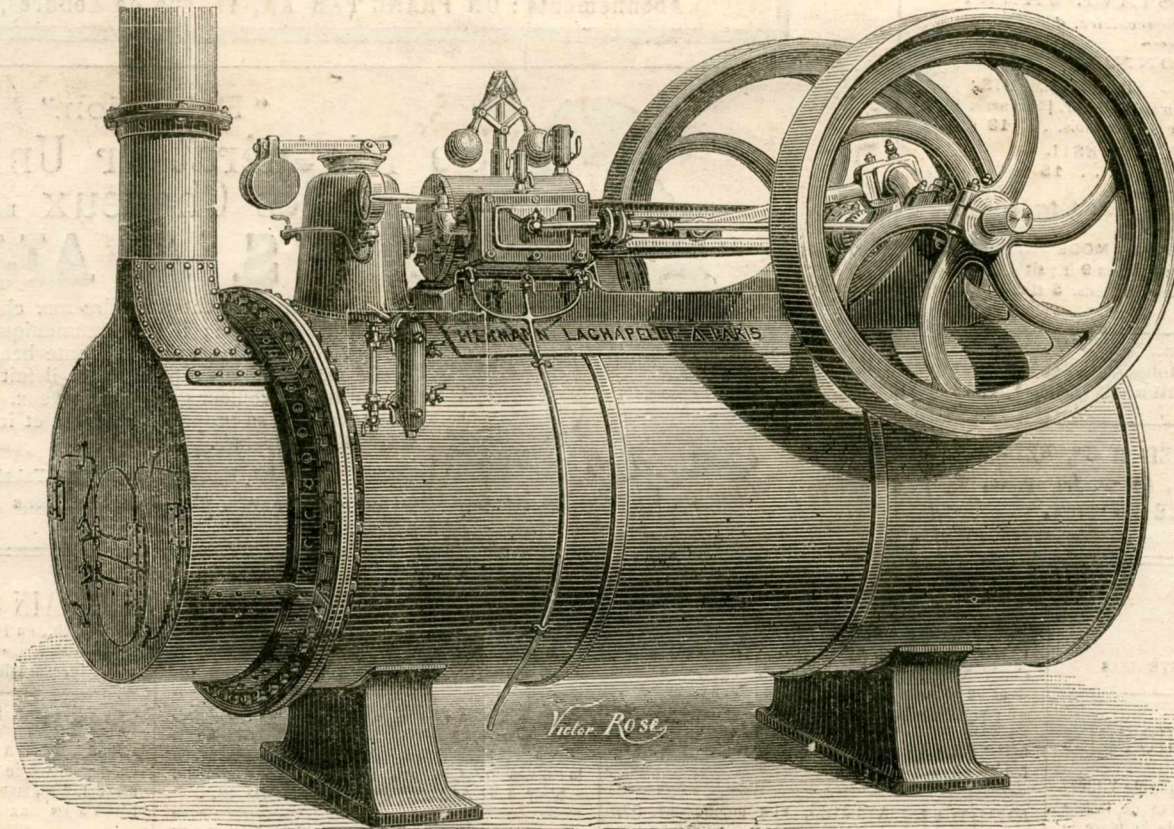
RÉGULARITÉ

SÉCURITÉ

GARANTIE

FACILITÉ  
DE  
MANŒUVRE  
ET DE  
NETTOYAGE

FACILITÉ  
D'INSTALLATION  
ET DE  
DÉPLACEMENT



## MACHINES HORIZONTALES DEMI-FIXES sur CHAUDIÈRES TUBULAIRES à retour de flamme FOYER AMOVIBLE (système Thomas et Laurens perfectionné)

Cette machine vient d'obtenir la médaille d'or au concours spécial de Libourne, comme produisant le plus de force avec le moins de combustible (1 Kil. 500 par heure et par cheval, machine de 10 à 12 chevaux); elle est le pendant de la machine verticale appréciée partout à si juste titre; elle réalise

tous les progrès de la science moderne et répond à tous les besoins de la moyenne et de la grande industrie.

Elle comporte la force de 5 à 50 chevaux, peut être posée sur trains de roues, et est livrée immédiatement par la maison qui en a toujours un stock en magasin. Organes en acier

fondus forgés; parties frottantes cémentées et trempées, réchauffeur d'alimentation, régulateur isochrone Audrade, etc. Envoi *fr* d'un prospectus indiquant dimensions, poids, surface de chauffe, pièce, et facilitant à l'acheteur la comparaison des machines Hermann-Lachapelle avec celles des autres maisons.