

2<sup>ème</sup> Série

---

N<sup>o</sup> 12

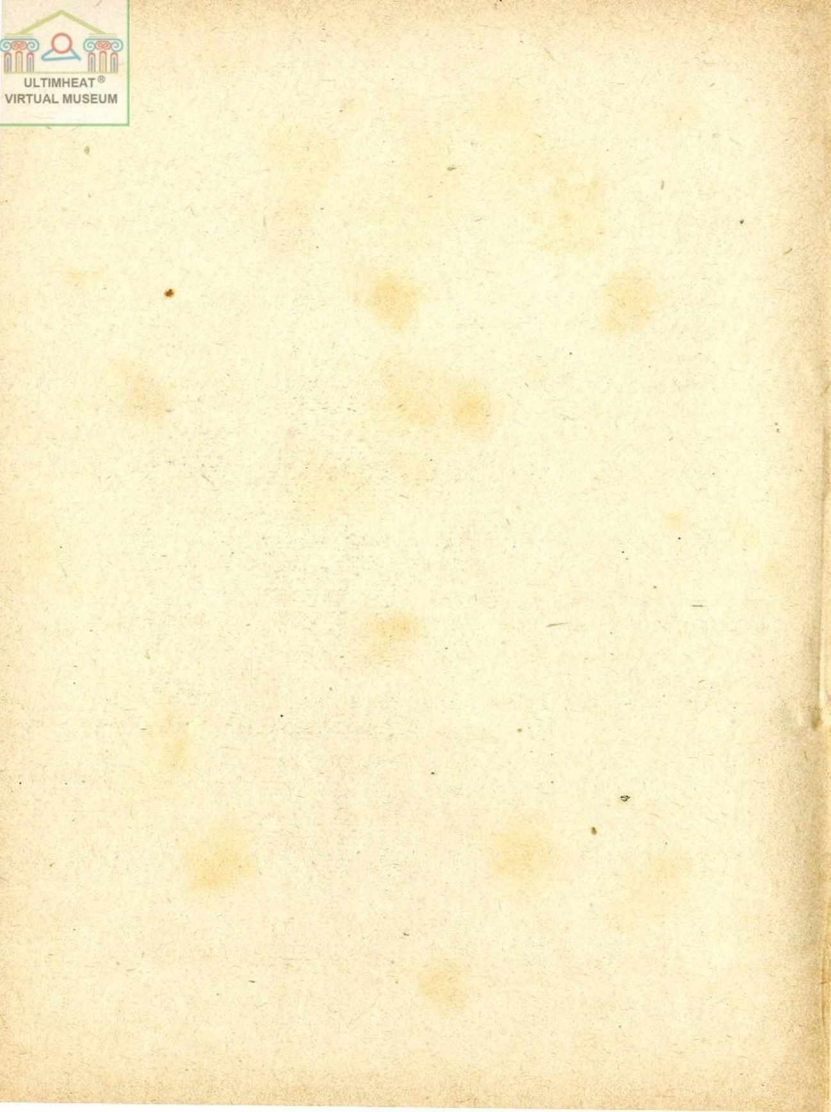
---

Consommation  
de la houille en France  
pendant l'année 1882

---

- 1<sup>o</sup> Par la Métallurgie
  - 2<sup>o</sup> Par les chemins de fer
  - 3<sup>o</sup> Par le chauffage domestique  
et par les autres Industries
  - 4<sup>o</sup> Par département
- 

Juillet 1884.



# Consommation de la houille en France pendant l'année 1882.



## 1. Métallurgie

Dans un opuscule N.° publié en Décembre 1875, j'évaluais la consommation de la houille par la Métallurgie pendant l'année 1873 à 4.023.262 tonnes, soit à 16,5% ou  $\frac{1}{6}$  de la consommation totale de la houille en France qui était alors de 24.294.287 tonnes.

La statistique de l'Industrie minière publiée par le Ministère des travaux publics fournit des détails qui établissent d'une manière aussi précise que possible, quelle a été la consommation de la houille par la Métallurgie française en 1882.

Pendant cette année, il a été produit 2.039.067 tonnes de fonte tant au coke, qu'au charbon de bois & au mélange de ces deux combustibles qui ont consommé

2.528.481	tonnes de coke
67.106	" " houille
79.765	ton. de charbon de bois

Si l'on déduit la fonte fabriquée au charbon de bois, et si l'on remplace le coke par le poids de houille correspondant, à raison de 150 k<sup>os</sup> houille par 100 k<sup>os</sup> coke, on voit que la production de 1.984.000 tonnes de fonte au combustible minéral a donné lieu à une consommation de houille de . . . . . 3.859.827 tonnes ou de 1.945 kil par tonne de fonte.

En 1882, il a été produit 1.073.021 tonnes de fer, dont 42.475 tonnes affiné au charbon de bois; et cette production a exigé une consommation de houille de . . . . . 1.864.234 tonnes ou de 1.809 kil. par tonne de fer.

Dans la même année, il a été produit 458.238 tonnes d'acier qui, abstraction faite du charbon de bois, ont exigé l'emploi de

608.080 tonnes de houille

et 13.681 " " coke

et en remplaçant le coke par le poids de houille correspondant . . . . . 628.602 tonnes ou de 1.371 kil par tonne d'acier

Ensemble 6.352.663 tonnes



6.353.000 tonnes, telle est la quantité de houille consommée par la Métallurgie française en 1882.

Elle représente 20,4%, ou  $\frac{1}{5}$  de la consommation totale de la houille qui a été en France pendant la même année de 31.015.000 tonnes. Savoir :

Production indigène ..	20.604.000 tonnes
Importation	10.868.000 "

---

31.472.000 tonnes

A déduire: Exportation

457.000 "

---

31.015.000 tonnes

En 1873, la Métallurgie ne consommait que 4.023.000 tonnes ou 16,5%, ou  $\frac{1}{6}$  de la totalité de la houille consommée en France, 24.294.000 tonnes.

Ainsi, en 10 ans, l'accroissement de la consommation totale a été de 6.721.000 tonnes, ou de 27,6% seulement tandis que l'accroissement de la consommation de la Métallurgie s'est élevé à 2.330.000 tonnes ou à plus de 50%. Dans cette période décennale, la production de la fonte, du fer & de l'acier a en effet augmentée dans cette même proportion de 50%. De 1.367.000 tonnes en 1873, la production de la fonte est passée à 2.039.000 tonnes, en 1882, et celle du fer et de l'acier réunis de 1.055.000 tonnes à 1.531.000 tonnes.

De 1873 à 1882, la consommation de la houille par le chauffage domestique et par les autres industries ne s'est accrue que de 4.391.000 tonnes, ou de 21,6%.

L'examen des chiffres ci-dessus montre le développement considérable qu'a pris l'industrie métallurgique pendant la dernière période décennale.

---

## 2. Chemin de fer

La statistique de l'industrie minière fournit les renseignements suivants sur la consommation de houille par les chemins de fer français en 1882.

Consommation des locomotives . . . . . 2.811.000 tonnes  
 a° M<sup>in</sup> fixes, des gares, etc 250.000 „

Ensemble 3.061.000 tonnes

ou 10 % de la consommation totale

Cette consommation se subdivise en houille, briquettes et coke empruntés soit à notre pays, soit à l'étranger de la façon suivante

Nature du combustible	Indigènes	Etrangers	Ensemble
Houille	808.000	521.000	1.329.000
Briquettes	1.059.000	552.000	1.611.000
Coke	30.000	51.000	81.000
Totaux	1.897.000	1.124.000	3.021.000

En remplaçant le coke par le poids de houille coques pondant à raison de 150 kil. houille pour 100 kil. de coke on obtient 3.061.000 tonnes pour la consommation des chemins de fer.

On voit que les C<sup>ies</sup> du chemin de fer prennent encore à l'étranger 1.150.000 tonnes, ou 37 % de leur consommation de houille.



### 3°. Répartition de la Consommation entre les principales industries

D'après les documents publiés par le Ministère des Travaux publics la consommation de la houille en 1882, s'est répartie de la manière suivante :

Mines à fer . . . . .	6.353.000 ton.	20, 4. %
Chemins de fer . . . . .	3.061.000 "	10. "
Exploitation des Mines . . . . .	1.234.000 "	4. "
Bateaux à vapeur (non compris la marine militaire) . . . . .	749.000 "	2. 3. "
Industries diverses & chauffage domestique . . . . .	19.618.000 "	63. 3. %
<hr/>		
Consommation totale . . . . .	31.015.000 ton.	100. %

### Consommation par Départements

Les départements qui consomment les plus grandes quantités de houille, se classent de la manière suivante :

1. Nord . . . . .	5.168.000 tonnes.	16, 6 % de la consom <sup>m</sup> totale
2. Seine . . . . .	2.885.000 "	9. 3 "
3. Meurthe & Moselle . . . . .	1.833.000 "	6. "
4. Pas-de-Calais . . . . .	1.659.000 "	5. 3 "
5. Loire . . . . .	1.630.000 "	5. 2 "
6. Seine inférieure . . . . .	1.209.000 "	3. 9 "
7. Bouches du Rhône . . . . .	1.197.000 "	3. 8 "
8. Rhône . . . . .	1.063.000 "	3. 4 "
9. Saône & Loire . . . . .	1.042.000 "	3. 3 "
10. Aisne . . . . .	819.000 "	2. 6 "

Juillet 1884.



ULTIMHEAT®  
VIRTUAL MUSEUM