

A. CHAPPÉE, FONDEUR-CONSTRUCTEUR, LE MANS

ACCESSOIRES POUR ÉCURIES

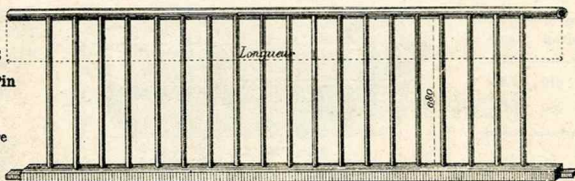
RATELIERS DIVERS EN FER

N° 1

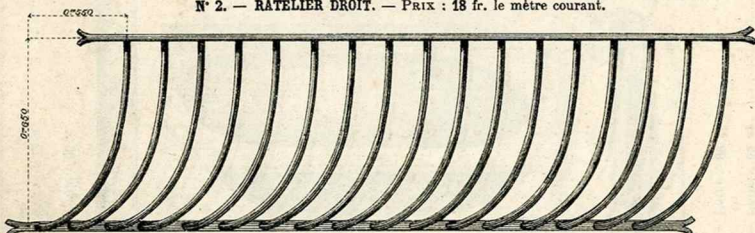
TYPE DES HARAS  
de Lamballe et du Pin

Poids : 20 k. le mètre

Prix : 1 fr. le kilo.

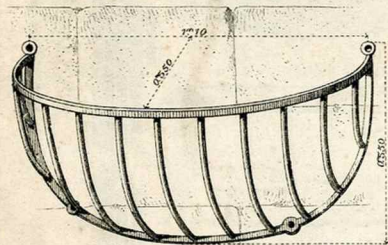


N° 2. — RATELIER DROIT. — PRIX : 18 fr. le mètre courant.



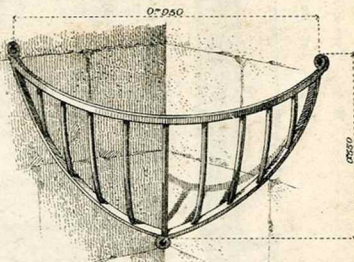
N° 3. — RATELIER CORBEILLE

Prix : 25 fr. la pièce.



N° 4. — RATELIER D'ANGLE

Prix : 22 fr. la pièce.



NOTA. — Les rateliers N° 2, 3 et 4 sont en fer rond de 16 mm de diamètre et peints à une couche de minium.

Fourchette de Mangeoire



Prix : 12 fr.

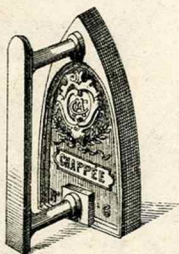
Les poids ne sont qu'approximatifs

A. CHAPPÉE, FONDEUR-CONSTRUCTEUR, LE MANS

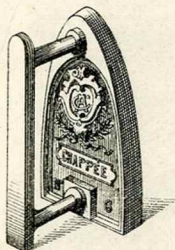
FERS A REPASSER

MANCHE EN FONTE

BOUT POINTU



BOUT DEMI-ROND

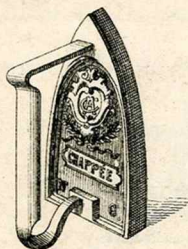


BOUT ROND

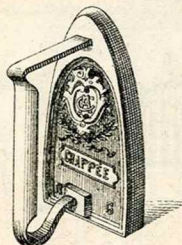


MANCHE EN FER

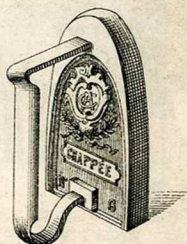
BOUT POINTU



BOUT DEMI-ROND



BOUT ROND



PRIX DES FERS AUX 100 PIÈCES

Numéros . . .	2	3	4	5	6
Manche en fonte	31'	34'	42'	48	56'
Manche en fer..	44'	47'	55'	63'	71

PETIT FER (Manche en fer)



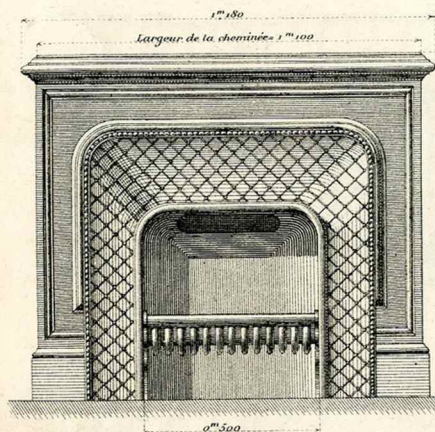
PRIX 45 fr. les 100 pièces.

Les poids ne sont qu'approximatifs

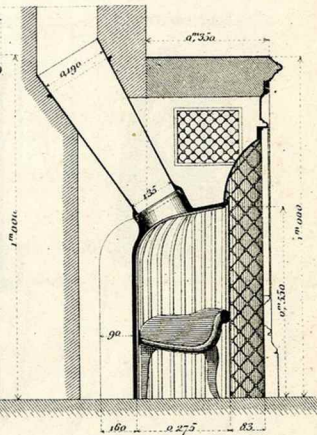
A. CHAPPÉE, FONDEUR-CONSTRUCTEUR, LE MANS

CHEMINÉE EN FONTE, AVEC FOYER A AILETTES & BOUCHES DE CHALEUR

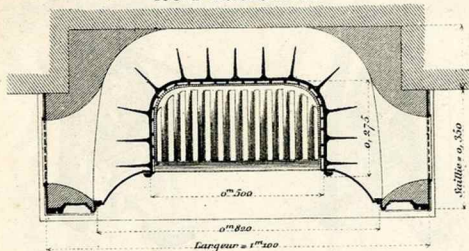
ÉLEVATION



COUPE VERTICALE

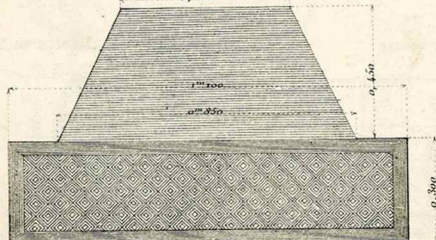


COUPE HORIZONTALE



PLAQUE DE FOYER

0m 500



PLAQUE D'AVANT-FOYER

POIDS DE L'APPAREIL

Façade et tablette. . . . .	160*
Foyer à ailettes . . . . .	113
Tuyau de fumée . . . . .	19
<hr/>	
Cheminée. . . . .	292*
Grille à houille . . . . .	19
Plaque de foyer. . . . .	24
Plaque d'avant-foyer . . . . .	27
<hr/>	
POIDS TOTAL . . . . .	362*

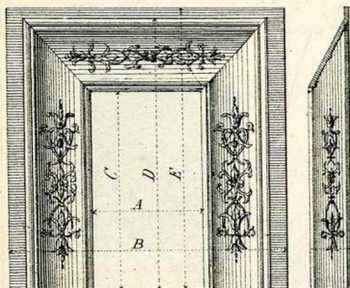
Les poids ne sont qu'approximatifs

A. CHAPPÉE, FONDEUR-CONSTRUCTEUR, LE MANS

CHEMINÉES EN FONTE

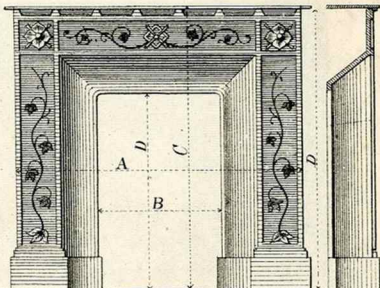
N° 1

Type de la Compagnie de l'Ouest



N° 2

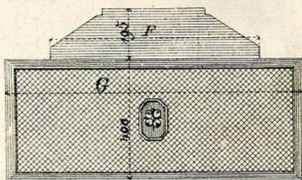
Type de la Compagnie d'Orléans



DIMENSIONS DU TYPE N° 1

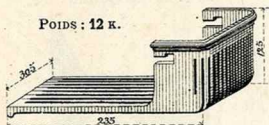
N°	A	B	C	D	E	F	POIDS
1	320	710	560	780	800	117	41 <sup>k</sup>
2	320	780	570	790	810	127	43 <sup>k</sup>

PLAQUE D'AVANT-FOYER



Grille pour Cheminée type Ouest N° 1

Poids : 12 k.

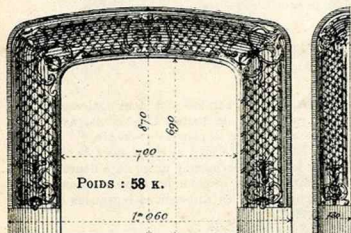


DIMENSIONS DU TYPE N° 2

N°	A	B	C	D	F	G
1	1 <sup>m</sup> 30	0 <sup>m</sup> 42	1 <sup>m</sup> 04	0 <sup>m</sup> 68	0 <sup>m</sup> 66	1 <sup>m</sup> 03
2	1.30	0.72	1.04	0.68	0.96	1.33
3	1.38	0.80	1.04	0.68	1.04	1.41
4	1.60	1.02	1.04	0.68	1.26	1.63

N° 3

Type orné



Poids : 58 k.

POIDS

N°	CHEMINÉES N° 2		PLAQUES D'AVANT-FOYER
	Lourdes	Légères	
1	127 <sup>k</sup>	88 <sup>k</sup>	51 <sup>k</sup>
2	145	100	79
3	148	103	85
4	157	110	100

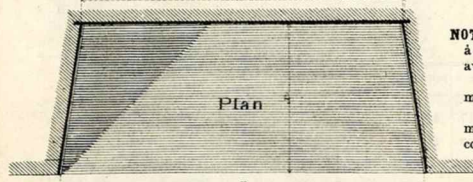
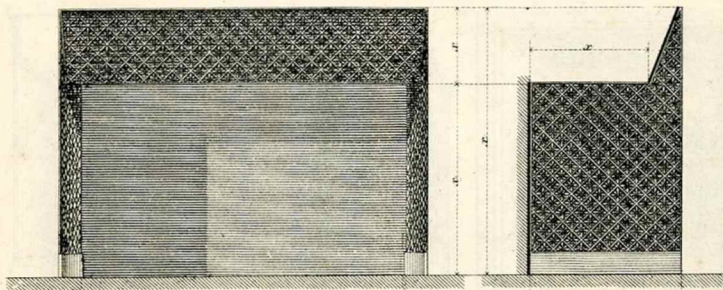
Les poids ne sont qu'approximatifs

## A. CHAPPÉE, FONDEUR-CONSTRUCTEUR, LE MANS

## N° 5. — CHEMINÉE, TYPE RUMFORD (A ROSACES OU A FLEURS DE LIS)

ÉLÉVATION

COUPE VERTICALE



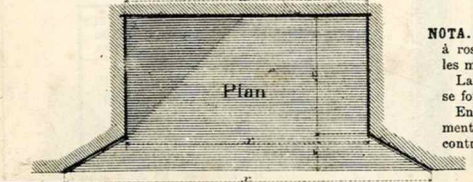
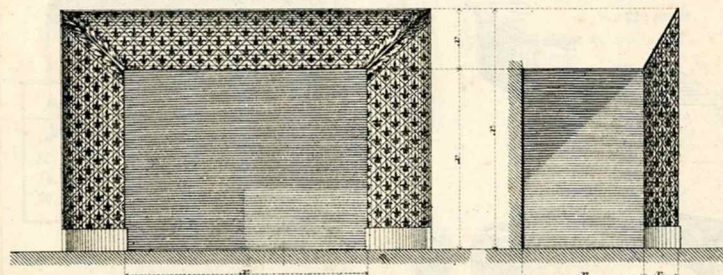
**NOTA.** — Ces cheminées se font également à fleurs de lis et de toutes dimensions, avec les modèles de la planche ci-contre. La plaque de fond se fait indifféremment unie ou à rosaces.

En cas de commande, donner exactement toutes les dimensions indiquées ci-contre.

## N° 6. — CHEMINÉE, TYPE ORDINAIRE (A FLEURS DE LIS OU A ROSACES)

ÉLÉVATION

COUPE VERTICALE



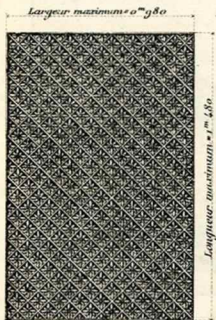
**NOTA.** — Ces cheminées se font également à rosaces et de toutes dimensions, avec les modèles de la planche ci-contre.

La plaque de fond et les plaques de côté se font indifféremment unies ou à fleurs. En cas de commande, donner exactement toutes les dimensions indiquées ci-contre.

Les poids ne sont qu'approximatifs

A. CHAPPÉE, FONDEUR-CONSTRUCTEUR, LE MANS

MODÈLES POUR INTÉRIEURS DE CHEMINÉES

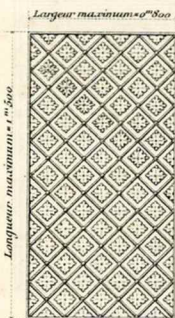
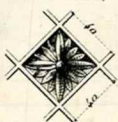


Modèle N° 1  
à petites rosaces

POIDS : 62 KILOS  
le mètre carré

DÉTAIL DES ROSACES

Échelle au 1/4

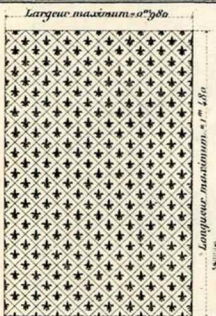
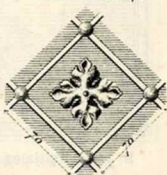


Modèle N° 2  
à grandes rosaces

POIDS : 80 KILOS  
le mètre carré

DÉTAIL DES ROSACES

Échelle au 1/4



Modèle N° 3  
à petites fleurs de lis

POIDS : 75 KILOS  
le mètre carré

DÉTAIL DES FLEURS

Échelle au 1/4

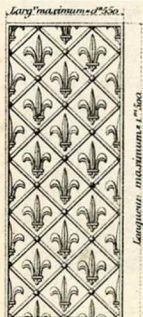
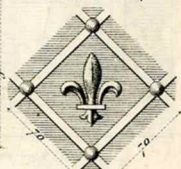


Modèle N° 4  
à moyennes fleurs de lis

POIDS : 80 KILOS  
le mètre carré

DÉTAIL DES FLEURS

Échelle au 1/4



Modèle N° 5  
à grandes fleurs de lis

POIDS : 90 K. le mètre carré

Longueur maximum = 1m 500



DÉTAIL  
DES FLEURS

Échelle  
au 1/5

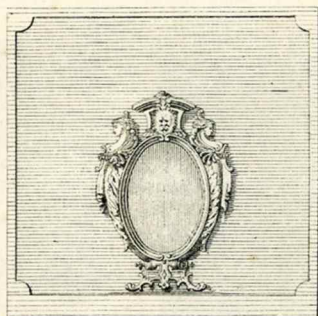
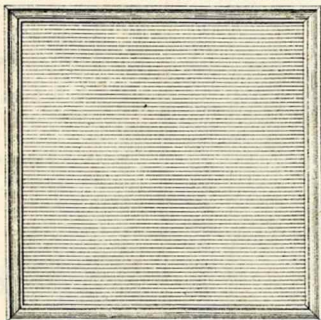
Les poids ne sont qu'approximatifs

A. CHAPPÉE, FONDEUR-CONSTRUCTEUR, LE MANS

## PLAQUES FOYÈRES

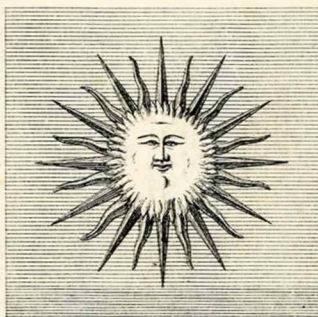
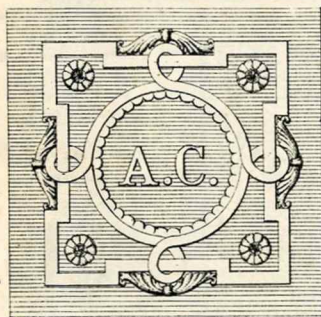
Unies et à Filets de toutes les dimensions

N° 1 — MIROIR



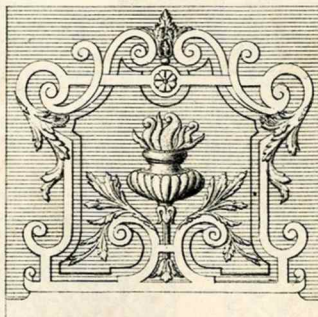
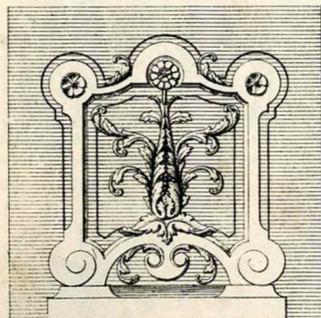
N° 2 — A Initiales suivant les demandes

N° 3 — SOLEIL



N° 4 — FLEUR

N° 5 — VASE

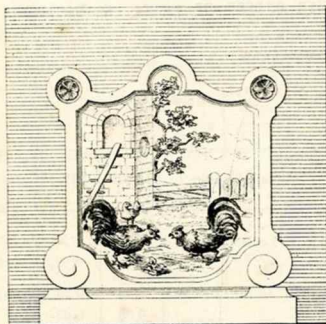


Les Poids ne sont qu'approximatifs

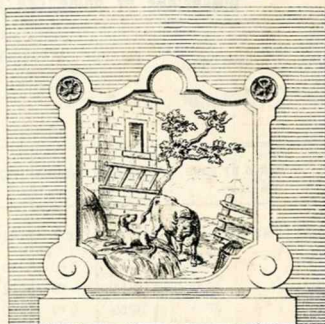
A. CHAPPÉE, FONDEUR-CONSTRUCTEUR, LE MANS

## PLAQUES FOYÈRES

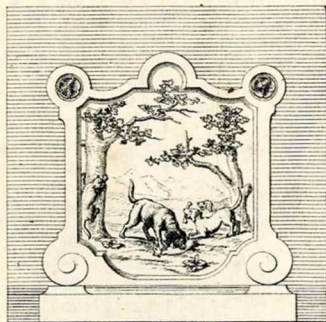
N° 6 — Combats de Coqs



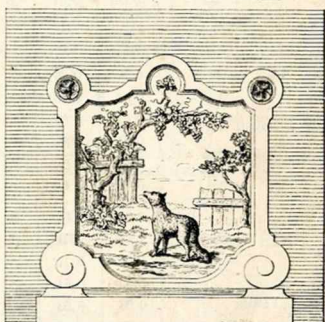
N° 7 — Le Bœuf et le Chien



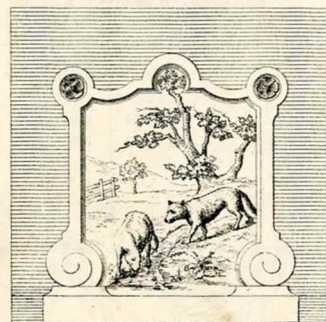
N° 8 — Les Chiens et le Loup



N° 9 — Le Renard et les Raisins



N° 10 — Le Loup et l'Agneau



N° 11 — Les Voleurs et l'Âne



Les Poids ne sont qu'approximatifs



## A. CHAPPÉE, FONDEUR-CONSTRUCTEUR, LE MANS

## DIMENSIONS ET POIDS DES PLAQUES ORNÉES DE LA PL. N° 51

## 1° PLAQUES FORME CARRÉ

NUMÉROS ET NOMS DES PLAQUES	LARGEUR	HAUTEUR	POIDS	NUMÉROS ET NOMS DES PLAQUES	LARGEUR	HAUTEUR	POIDS	
N° 1. MIROIR . . . . .	0 <sup>m</sup> 40	0 <sup>m</sup> 45	11 <sup>a</sup>	N° 7. LE BŒUF ET LE CHIEN . . . . .	0 <sup>m</sup> 45	0 <sup>m</sup> 55	13 <sup>a</sup>	
	0 49	0 60	19		0 55	0 58	16	
	0 58	0 63	22	N° 8. LES CHIENS ET LE LOUP . . . . .	0 46	0 57	18	
	0 59	0 64	39		0 58	0 63	22	
N° 2. A INITIALES. . . . .	0 63	0 63	38		0 59	0 64	43	
	0 64	0 64	38		0 55	0 60	20	
	0 67	0 68	31		0 64	0 64	46	
	0 69	0 69	43	0 69	0 69	53		
N° 3. SOLEIL . . . . .	0 50	0 60	22	N° 9. LE RENARD ET LES RAISINS . . . . .	0 46	0 58	20	
	0 54	0 58	19		0 58	0 63	26	
	0 63	0 63	25		0 59	0 64	44	
	0 64	0 64	37		N° 10. LE LOUP ET L'ÂNEAU . . . . .	0 63	0 65	43
	0 68	0 68	30			0 62	0 63	22
0 69	0 69	46	0 68	0 68		28		
N° 4. FLEUR . . . . .	0 50	0 60	22	0 69	0 69	48		
	0 51	0 71	45	N° 11. LES VOLEURS ET L'ÂNE . . . . .	0 45	0 54	16	
	0 52	0 71	45		0 53	0 59	20	
	0 59	0 64	40		0 54	0 60	36	
	N° 5. VASE . . . . .	0 58	0 63		22	0 58	0 63	23
		0 63	0 63		22	N° 10. LE LOUP ET L'ÂNEAU . . . . .	0 58	0 64
0 64		0 64	43		0 63		0 63	23
0 68		0 68	29	0 64	0 64		43	
0 69	0 69	47	0 69	0 69	37			
N° 6. COMBATS DE COQS. . . . .	0 55	0 64	22	0 69	0 69	29		
	0 62	0 68	25	N° 11. LES VOLEURS ET L'ÂNE . . . . .	0 50	0 62	20	
	0 64	0 69	43		0 60	0 64	25	
	0 68	0 68	24		0 69	0 69	27	
0 69	0 69	43						

Les Poids ne sont qu'approximatifs

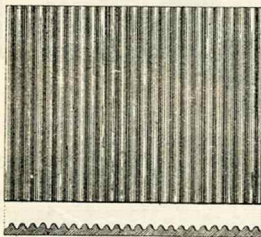
## A. CHAPPÉE, FONDEUR-CONSTRUCTEUR, LE MANS

## DIMENSIONS ET POIDS DES PLAQUES ORNÉES PL. N° 51

## 2° PLAQUES FORME DÔME

NOMÉROS ET NOMS des Plaques.	LARGEUR	HAUTEUR	HAUTEUR		POIDS	NOMÉROS ET NOMS des Plaques.	LARGEUR	HAUTEUR	HAUTEUR		POIDS			
			au dôme.						au dôme.					
N° 1. MIROIR.	0°40	0°44	0°51	12"										
	0 54	0 57	0 68	21	N° 8. LES CHIENS ET LE LOUP	0°58 0 62 0 67	0°63 0 62 0 67	0°73 0 73 0 80	25" 29 30					
N° 3. SOLEIL.	0 63	0 63	0 74	29										
	0 67	0 68	0 81	36										
N° 4. FLEUR .	0 57	0 62	0 73	28	N° 9. LE RENARD ET LES RAISINS	0 62 0 67	0 52 0 68	0 73 0 81	24 33					
N° 5. VASE . .	0 67	0 67	0 81	30										
N° 6. COMBAT DE COQS. . . . .	0 49	0 54	0 63	18	N° 10. LE LOUP ET L'AGNEAU .	0 52 0 57 0 57 0 62 0 68	0 58 0 62 0 63 0 63 0 69	0 66 0 73 0 73 0 74 0 82	23 25 29 28 35					
		0 58	0 58	0 69						20				
N° 7. LE BREUF ET LE CHIEN .	0 59	0 59	0 69	19										
	0 65	0 58	0 67	17						N° 11. LES VOLEURS ET L'ÂNE. . . .	0 59 0 68	0 64 0 68	0 74 0 82	29 36
	0 68	0 68	0 81	29										

NOTA. — Les plaques ornées sont moulées sur des modèles métalliques, invariables comme dimensions. On est donc prié de ne pas sortir de celles indiquées dans les tableaux ci-dessus.



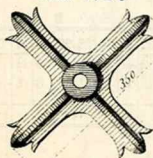
## PLAQUES FOYÈRES ONDULÉES

Ces plaques ondulées « dont le modèle est déposé » se font à toutes dimensions; elles ne cassent pas au feu, quelle que soit la température du foyer.

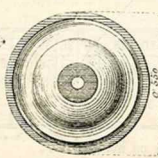
## PLAQUES D'ANCRAGE

N° 1

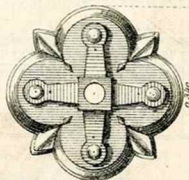
POIDS : 7 K 5



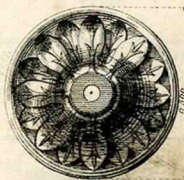
N° 2 POIDS : 77 K



N° 3 POIDS : 19 K



N° 4 POIDS : 14 K



Les Poids ne sont qu'approximatifs

A. CHAPPÉE, FONDEUR-CONSTRUCTEUR, LE MANS

CLOCHES DE CALORIFÈRES

CLOCHES DE 0,32

ET AU-DESSUS

SÉRIE A

Cannelées à l'intérieur  
ou non cannelées

CLOCHES DE 0,36 ET AU-DESSOUS

SÉRIE B

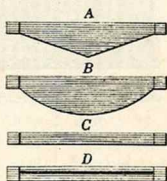
Diamètres ou numéros des Cloches.

GRILLE

DIAMÈTRES ou NUMÉROS DES CLOCHES

Barreaux forme A

BARREAUX DE GRILLES  
de toute Longueur  
pour Cloches et Cylindres



Série A

Série B

Diamètres ou N°.	1.13	90	80	76	75	75	70	65	60	55	50	45	40	36	35	32	36	32	30	30	28	27	23	21	18
Poids des Cloches	1000	569	440	367	414	340	250	260	254	225	220	180	126	77	78	58	62	50	54	27	25	18	15	11	6
Poids des Foyers.	—	120	106	89	89	89	76	55	50	48	47	40	38	34	31	27	28	12	12	12	11	10	6	5	4
Poids des Boules.	—	—	—	—	61	55	49	45	38	36	33	32	30	—	—	—	—	—	—	—	—	—	—	—	—

Les Cloches se livrent ferrées ou non ferrées.

Le poids des grilles et barreaux n'est pas compris dans celui des foyers.

Les poids ne sont qu'approximatifs

Sur demande, les cloches se font renforcées ou à ailettes.

A. CHAPPÉE, FONDEUR-CONSTRUCTEUR, LE MANS

CYLINDRES DE CALORIFÈRES

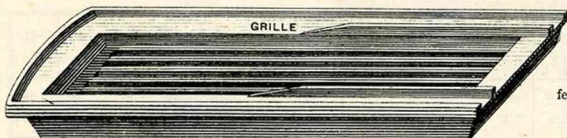
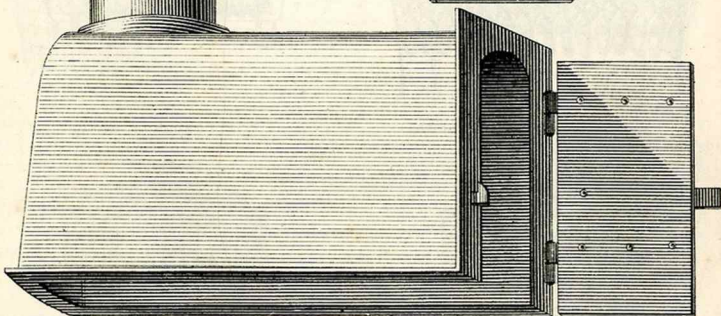
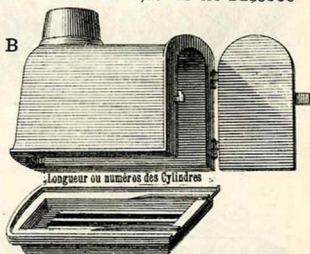
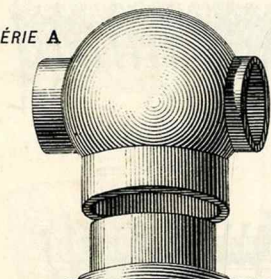
CYLINDRES DE 0,50 ET AU-DESSUS

CYLINDRES DE 0,45 ET AU-DESSOUS

SÉRIE A

SÉRIE B

Sur demande, les cylindres se font renforcés ou à ailettes.



Les cylindres se livrent ferrés ou non ferrés.

	Série A								Série B																	
Longueurs ou Numéros . . .	80	76	70	65	60	55	50	45	40	35	32	30	28	250	220	175	165	96	79	69	46	35	35	26	24	22
Poids des Cylindres . . .	—	—	68	56	47	40	35	30	25	23	17	15	14	—	—	61	49	45	38	35	33	32	30	—	—	—
Poids des Foyers . . .	—	—	—	—	—	—	—	—	—	—	—	—	—	—	—	—	—	—	—	—	—	—	—	—	—	
Poids des Boules . . .	—	—	—	—	—	—	—	—	—	—	—	—	—	—	—	—	—	—	—	—	—	—	—	—	—	

POIDS D'HORLOGES DE TOUTES FORMES ET DE TOUTS POIDS

N° 1. — Saucisson

N° 2. — Boudin

N° 3. — Olive

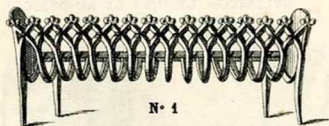


Les poids ne sont qu'approximatifs

## A. CHAPPÉE, FONDEUR-CONSTRUCTEUR, LE MANS

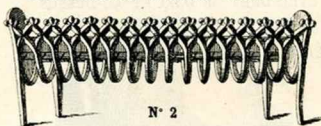
## GRILLES A HOUILLE

DITE CINTRÉE SANS DOSSIER



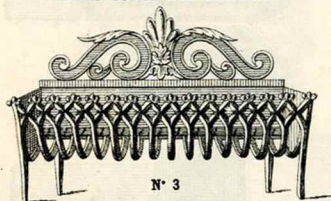
N° 1

DITE CINTRÉE A PETIT DOSSIER



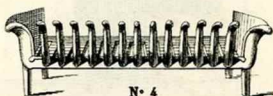
N° 2

DITE CORBEILLE CINTRÉE



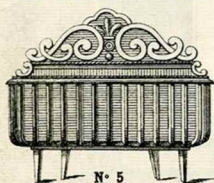
N° 3

DITE PALMETTE



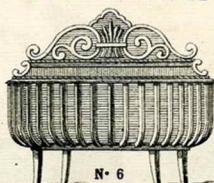
N° 4

DITE CORBEILLE CARRÉE



N° 5

DITE CORBEILLE RONDE



N° 6

N° 1	Longueur.....	0=280	0=310	0=340	0=370	0=400	0=430	0=460	0=490	0=520	0=550	0=580	0=610
	Poids.....	4.8	5.2	5.8	6.1	6.2	6.8	7.2	7.3	7.6	7.9	8.2	8.5
N° 2	Longueur.....	0.280	0.310	0.340	0.370	0.400	0.430	0.460	0.490	0.520	0.550	0.580	0.610
	Poids.....	5.5	5.8	6.2	6.7	7.2	7.2	7.9	8.2	8.3	8.7	9.1	9.5
N° 3	Longueur.....	0.280	0.310	0.340	0.370	0.400	0.430	0.460	0.490	0.520	0.550	0.580	0.610
	Poids.....	7.2	7.6	8.5	9.2	9.2	10.2	10.6	11.7	11.8	12.2	13.2	13.80
N° 4	Longueur.....	0.280	0.310	0.340	0.370	0.400	0.430	0.460	0.490	0.520	0.550	0.580	0.610
	Poids.....	3.6	3.7	3.8	4.2	4.2	4.4	4.7	4.9	5.2	5.5	5.8	6.2
N° 5	Longueur.....	0.310	0.360	0.410	0.460	0.510	0.560	0.610	—	—	—	—	—
	Poids.....	5.4	5.8	6.2	6.6	7.2	7.4	7.8	—	—	—	—	—
N° 6	Longueur.....	0.370	0.420	0.470	0.520	—	—	—	—	—	—	—	—
	Poids.....	7.2	7.5	8.2	8.5	—	—	—	—	—	—	—	—

Les poids ne sont qu'approximatifs

## A. CHAPPÉE, FONDEUR-CONSTRUCTEUR, LE MANS

## GRILLES A HOUILLE

A CHENET  
N° 7A CHENET  
N° 8

## GRILLES A CHANVRE



N° 7	Longueur.....	0-300	0.370	0.440	0.510	0.580	—
	Poids.....	3-6	4.3	5.-	5.7	6.4	—
N° 8	Longueur.....	0.370	0.480	0.470	0.520	0.570	0.620
	Poids.....	4.4	4.9	5.4	6.-	6.6	7.3

## AUGES POUR CHEVAUX ET BŒUFS



N°	Diam.	Prof°	Poids
1	0.670	0.450	80*
2	0.570	0.400	56*
3	0.480	0.360	37*

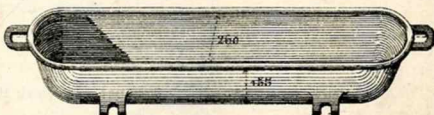
## AUGES A PORCS (A FOND PLAT)



## Numéros et dimensions des Auges

N°	Longueur	Profondeur	Poids	Contenance
<b>POUR CHEVAUX ET BŒUFS</b>				
1	1-70	300	138*	160 litres
2	1-28	300	124*	120 —
3	0-85	300	88*	80 —
<b>POUR PORCS (AVEC FOND PLAT)</b>				
1	2-25	0-180	90*	90 litres
2	1-95	0-180	84*	65 —
3	1-65	0-180	59*	50 —
4	1-28	0-180	48*	30 —
5	1-00	0-180	45*	25 —
6	1-00	0-120	28*	22 —
7	0-85	0-120	26*	18 —
<b>POUR PORCS (AVEC FOND ROND)</b>				
1	2-00	0-155	60*	56 litres
2	1-75	0-155	55*	52 —
3	1-50	0-155	45*	43 —
4	1-25	0-155	40*	35 —
5	1-00	0-155	32*	28 —
6	0-75	0-155	25*	21 —

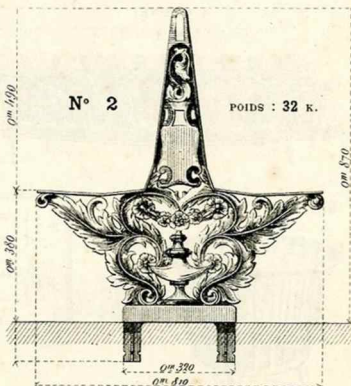
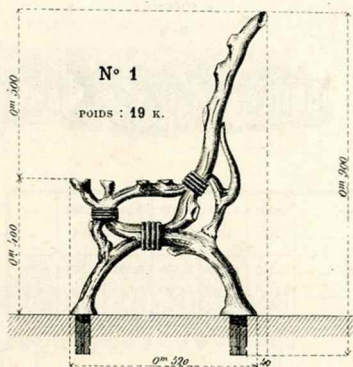
## AUGES A PORCS (A FOND ROND)



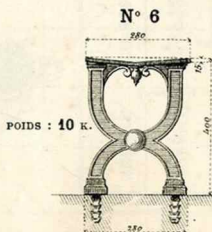
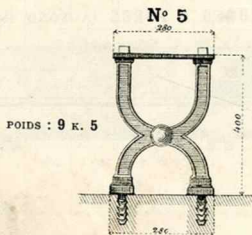
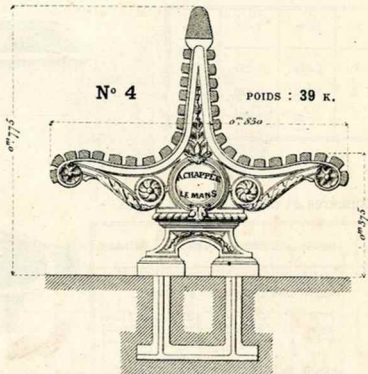
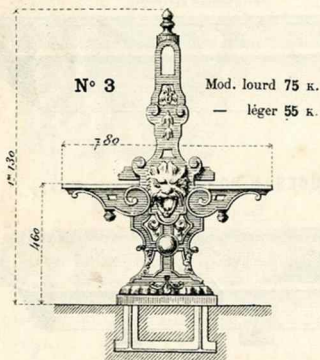
Les poids ne sont qu'approximatifs

A. CHAPPÉE, FONDEUR-CONSTRUCTEUR, LE MANS

PIEDS SIMPLES POUR BANCS DE VILLES



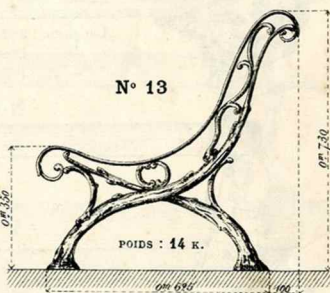
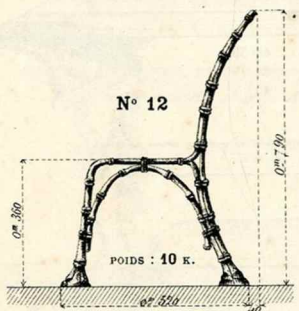
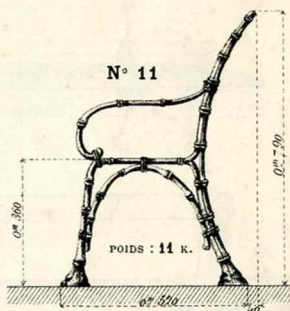
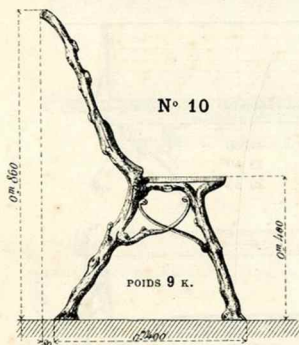
Les pieds n° 2, 3, 4 peuvent recevoir les armes des villes



Les Poids ne sont qu'approximatifs

## A. CHAPPÉE, FONDEUR-CONSTRUCTEUR, LE MANS

## PIEDS SIMPLES POUR BANCS DE JARDINS



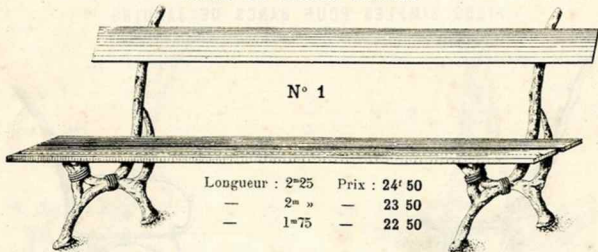
MODELES QUI SE FONT sur DEUX POIDS DIFFÉRENTS	LOURDS	LÉGERS
	Pied n° 3 . . . . .	75 *
— 10 . . . . .	9	7
— 11 . . . . .	11	8-5
— 12 . . . . .	10	6
— 13 . . . . .	14	11

Les Poids ne sont qu'approximatifs



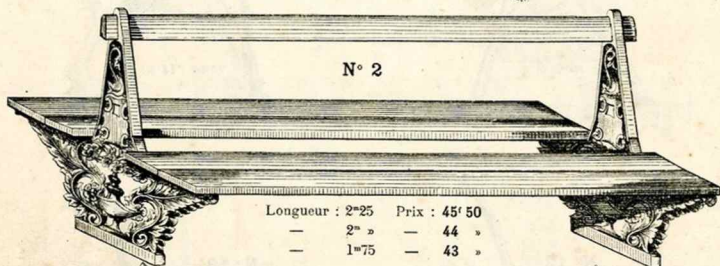
A. CHAPPÉE, FONDEUR-CONSTRUCTEUR, LE MANS

BANCS DE VILLES MONTÉS



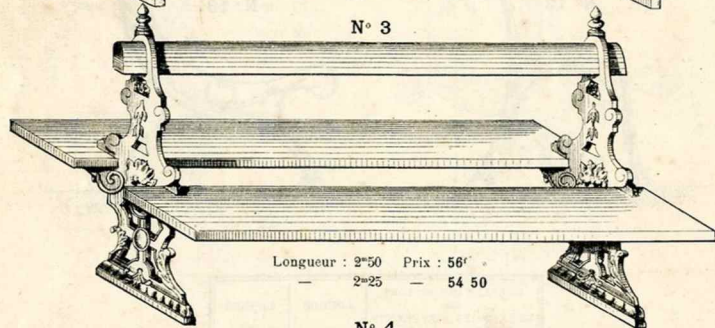
N° 1

Longueur :	2 <sup>m</sup> 25	Prix :	24 <sup>fr</sup> 50
—	2 <sup>m</sup> »	—	23 50
—	1 <sup>m</sup> 75	—	22 50



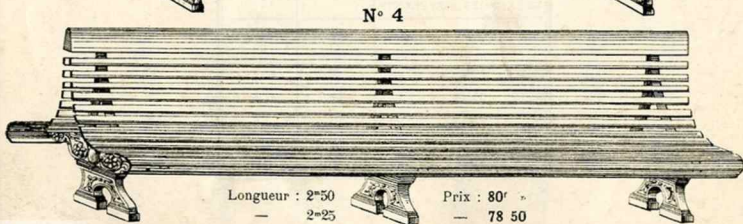
N° 2

Longueur :	2 <sup>m</sup> 25	Prix :	45 <sup>fr</sup> 50
—	2 <sup>m</sup> »	—	44 »
—	1 <sup>m</sup> 75	—	43 »



N° 3

Longueur :	2 <sup>m</sup> 50	Prix :	56 <sup>fr</sup> »
—	2 <sup>m</sup> 25	—	54 50



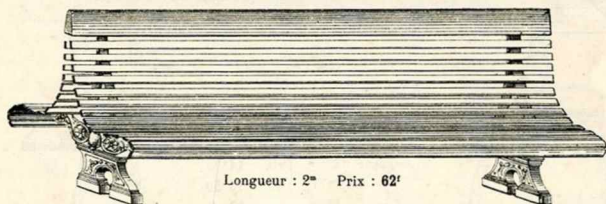
N° 4

Longueur :	2 <sup>m</sup> 50	Prix :	80 <sup>fr</sup> »
—	2 <sup>m</sup> 25	—	78 50

A. CHAPPÉE, FONDEUR-CONSTRUCTEUR, LE MANS

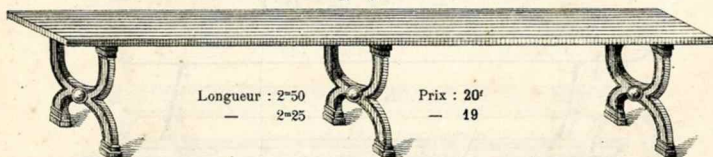
BANCS DE VILLES, MONTÉS

N° 5



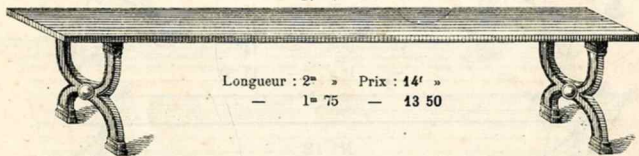
Longueur : 2<sup>m</sup>    Prix : 62<sup>f</sup>

N° 6



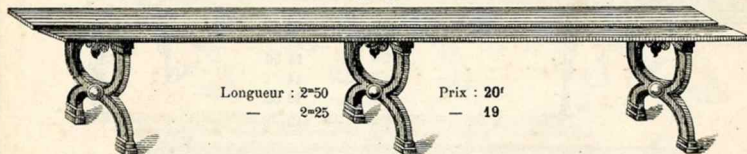
Longueur : 2<sup>m</sup>50    Prix : 20<sup>f</sup>  
 —    2=25    —    19

N° 7



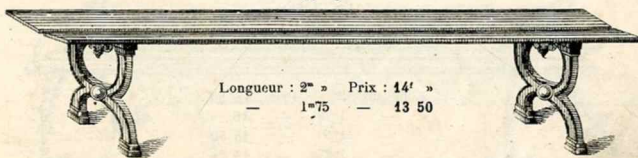
Longueur : 2<sup>m</sup>    Prix : 14<sup>f</sup> »  
 —    1=75    —    13 50

N° 8



Longueur : 2<sup>m</sup>50    Prix : 20<sup>f</sup>  
 —    2=25    —    19

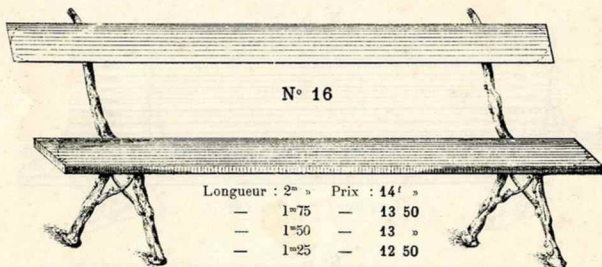
N° 9



Longueur : 2<sup>m</sup>    Prix : 14<sup>f</sup> »  
 —    1=75    —    13 50

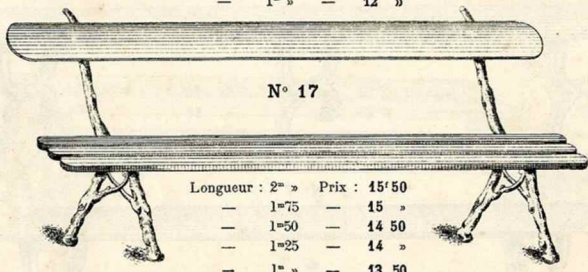
A. CHAPPÉE, FONDEUR-CONSTRUCTEUR, LE MANS

BANCS DE JARDINS MONTÉS



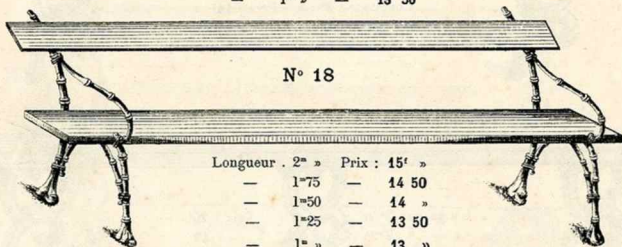
N° 16

Longueur : 2 <sup>m</sup> »	Prix : 14 <sup>f</sup> »
— 1 <sup>m</sup> 75	— 13 50
— 1 <sup>m</sup> 50	— 13 »
— 1 <sup>m</sup> 25	— 12 50
— 1 <sup>m</sup> »	— 12 »



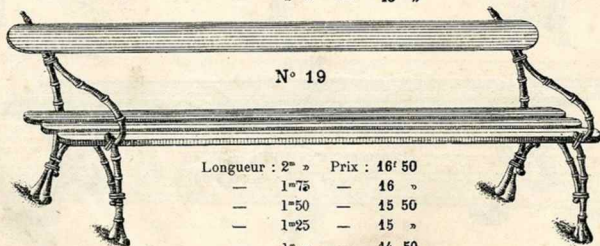
N° 17

Longueur : 2 <sup>m</sup> »	Prix : 15 <sup>f</sup> 50
— 1 <sup>m</sup> 75	— 15 »
— 1 <sup>m</sup> 50	— 14 50
— 1 <sup>m</sup> 25	— 14 »
— 1 <sup>m</sup> »	— 13 50



N° 18

Longueur : 2 <sup>m</sup> »	Prix : 15 <sup>f</sup> »
— 1 <sup>m</sup> 75	— 14 50
— 1 <sup>m</sup> 50	— 14 »
— 1 <sup>m</sup> 25	— 13 50
— 1 <sup>m</sup> »	— 13 »

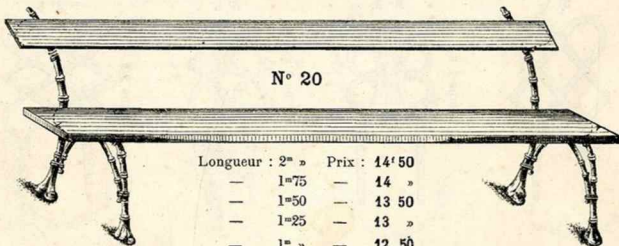


N° 19

Longueur : 2 <sup>m</sup> »	Prix : 16 <sup>f</sup> 50
— 1 <sup>m</sup> 75	— 16 »
— 1 <sup>m</sup> 50	— 15 50
— 1 <sup>m</sup> 25	— 15 »
— 1 <sup>m</sup> »	— 14 50

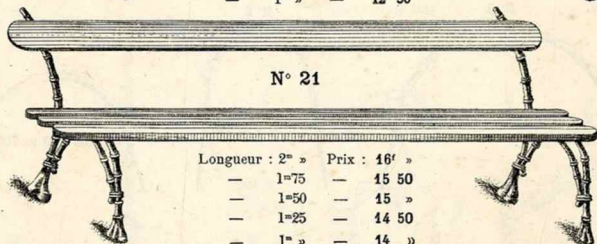
A. CHAPPÉE, FONDEUR-CONSTRUCTEUR, LE MANS

BANCS DE JARDINS MONTÉS



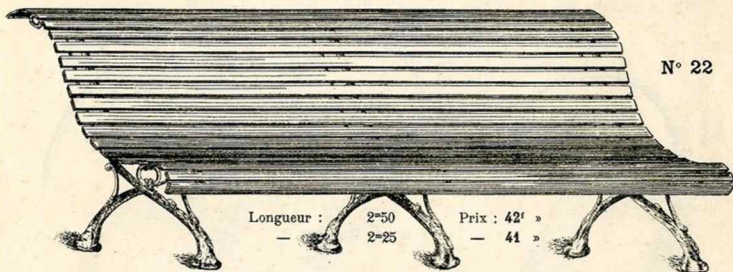
N° 20

Longueur :	2 <sup>m</sup> »	Prix :	14 <sup>f</sup> 50
—	1 <sup>m</sup> 75	—	14 »
—	1 <sup>m</sup> 50	—	13 50
—	1 <sup>m</sup> 25	—	13 »
—	1 <sup>m</sup> »	—	12 50



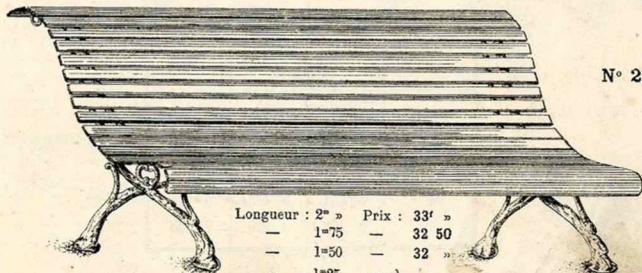
N° 21

Longueur :	2 <sup>m</sup> »	Prix :	16 <sup>f</sup> »
—	1 <sup>m</sup> 75	—	15 50
—	1 <sup>m</sup> 50	—	15 »
—	1 <sup>m</sup> 25	—	14 50
—	1 <sup>m</sup> »	—	14 »



N° 22

Longueur :	2 <sup>m</sup> 50	Prix :	42 <sup>f</sup> »
—	2 <sup>m</sup> 25	—	41 »

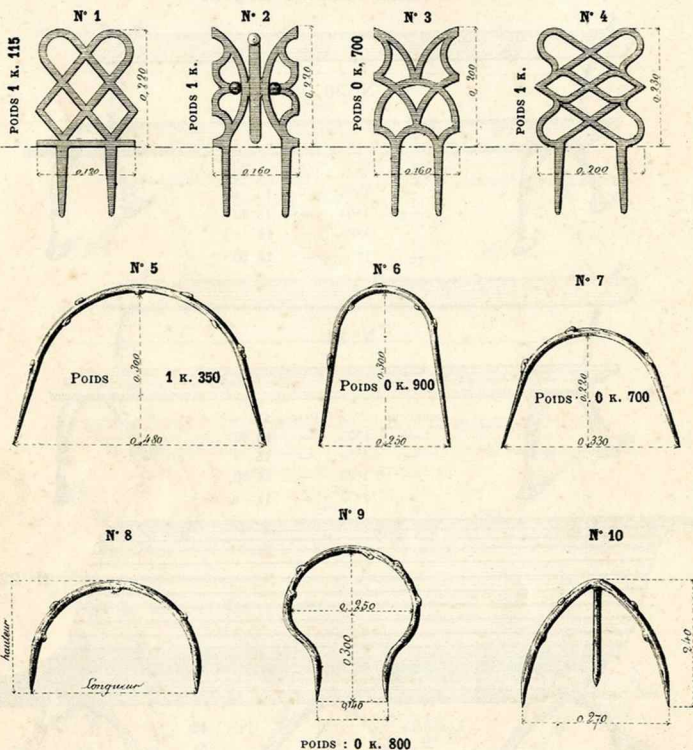


N° 23

Longueur :	2 <sup>m</sup> »	Prix :	33 <sup>f</sup> »
—	1 <sup>m</sup> 75	—	32 50
—	1 <sup>m</sup> 50	—	32 »
—	1 <sup>m</sup> 25	—	30 »
—	1 <sup>m</sup> »	—	

A. CHAPPÉE, FONDEUR-CONSTRUCTEUR, LE MANS

ARCEAUX POUR CORBEILLES DE JARDINS



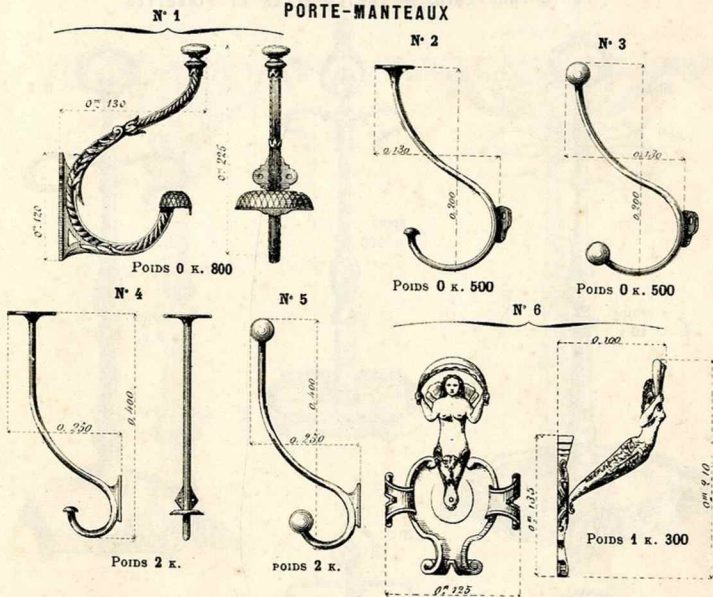
POIDS ET DIMENSIONS DES N° 8

Numéros	Largeur	Hauteur	Poids
	m.	m.	k.
1	0 300	0 210	0 530
2	0 310	0 185	0 540
3	0 385	0 240	0 810
4	0 450	0 255	0 820
5	0 490	0 270	1 130

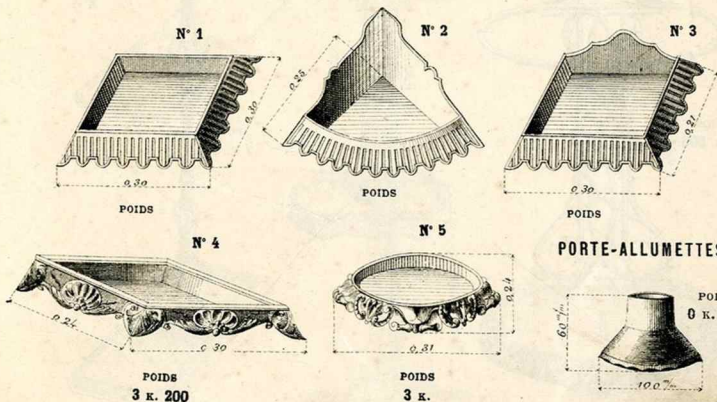
Les Poids ne sont qu'approximatifs

A. CHAPPÉE, FONDEUR-CONSTRUCTEUR, LE MANS

PORTE-MANTEAUX



CRACHOIRS



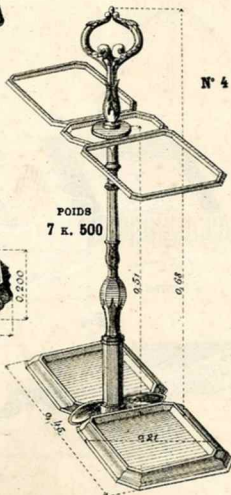
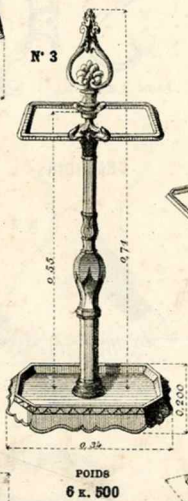
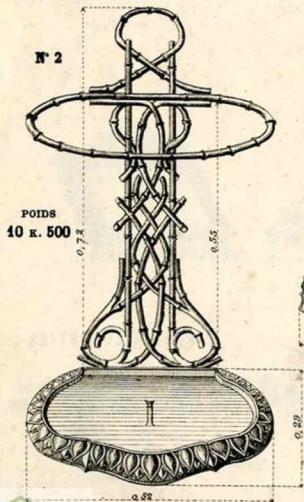
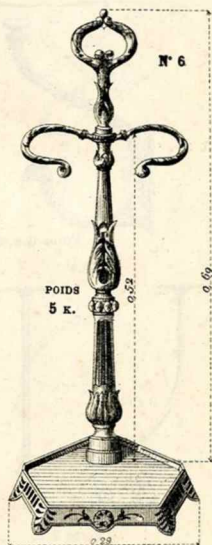
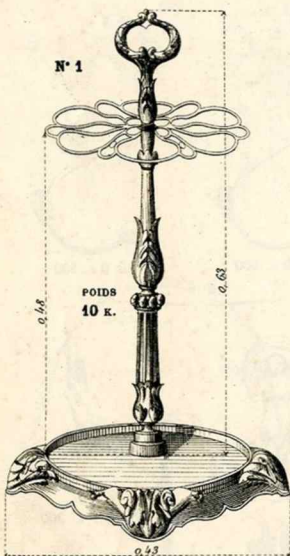
PORTE-ALLUMETTES



Les Poids ne sont qu'approximatifs.

A. CHAPPÉE, FONDEUR-CONSTRUCTEUR, LE MANS

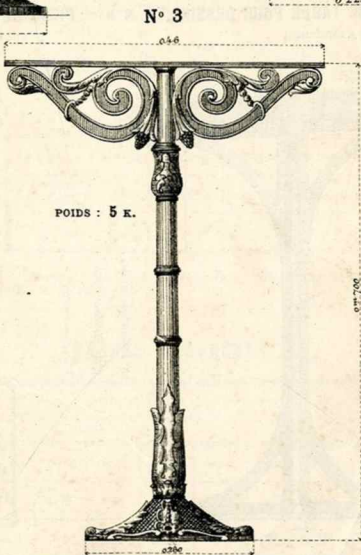
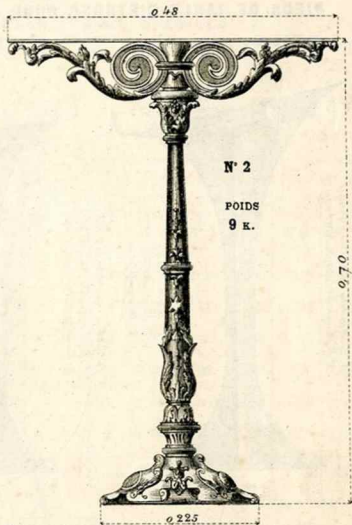
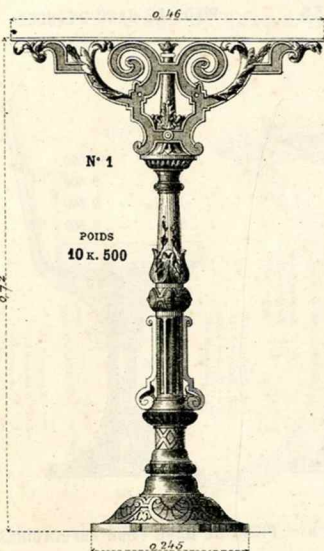
PORTE-PARAPLUIES — PORTE-PELLES ET PINCETTES



Les poids ne sont qu'approximatifs

A. CHAPPÉE, FONDEUR-CONSTRUCTEUR, LE MANS

PIEDS DE TABLE



Les poids ne sont qu'approximatifs

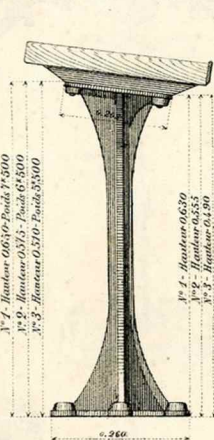
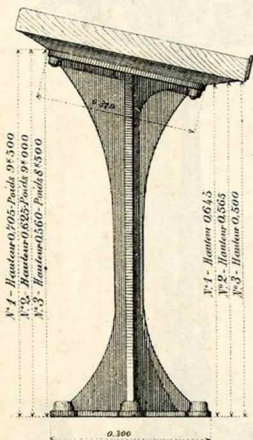


A. CHAPPÉE, FONDEUR-CONSTRUCTEUR, LE MANS

PIEDS DE TABLE D'ÉTUDES POUR ÉCOLES

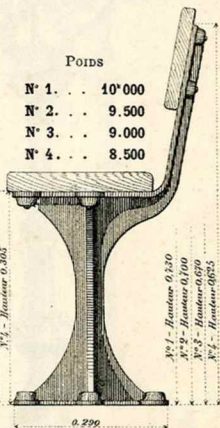
N° 1 (3 grandeurs)

N° 2 (3 grandeurs)



PIEDS DE BANC D'ÉTUDES

N° 3 (4 grandeurs)

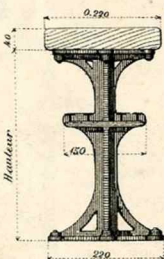
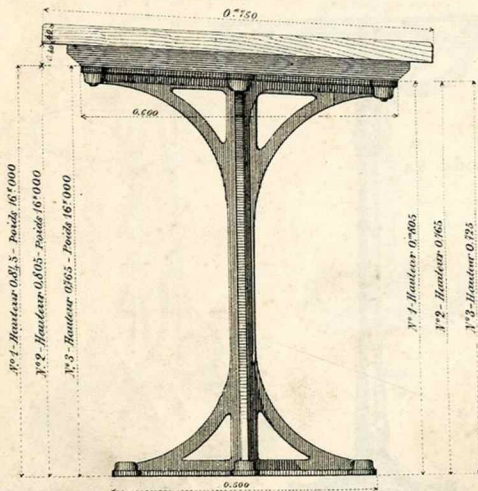


POIDS

- N° 1 . . . 10'000
- N° 2 . . . 9'500
- N° 3 . . . 9'000
- N° 4 . . . 8'500

N° 4 — PIEDS DE TABLE POUR DESSIN (3 grandeurs)

N° 5 — PIEDS DE BANC POUR RÉFECTOIRES (3 grandeurs) avec tablette en petits fers à T pour porte-cléps



DIMENSIONS ET POIDS

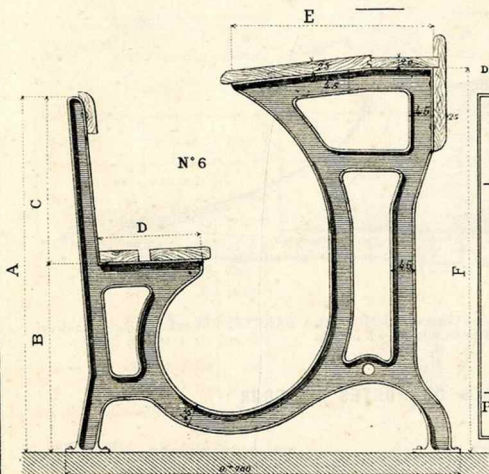
Taille	Hauteur	Poids
Grande . .	0 <sup>m</sup> 410	5'500
Moyenne . .	0.390	5.400
Petite . . .	0.370	5.300

Les poids ne sont qu'approximatifs

A. CHAPPÉE, FONDEUR-CONSTRUCTEUR, LE MANS

PIEDS DE BANC & TABLE POUR ÉTUDES & ASILES

(5 grandeurs)



DIMENSIONS ET POIDS  
DES CINQ GRANDEURS DU TYPE CI-CONTRE

DIMENSIONS	POUR ÉTUDES			POUR ASILES	
	Grands	Moyens	Petits	Grands	Petits
	N° 1	N° 2	N° 3	N° 4	N° 5
A	0°690	0°620	0°560	0°440	0°400
B	0.375	0.335	0.295	0.225	0.195
C	0.345	0.285	0.265	0.215	0.205
D	0.200	0.200	0.190	0.190	0.180
E	0.380	0.380	0.330	0.330	0.330
F	0.740	0.670	0.600	0.455	0.375
Poids	20°6	17°4	17°	17°5	14°

HALTÈRES



DIAMÈTRE des boules A	0°050	0°060	0°072	0°080	0°086	0°100	0°110	0°118	0°125	0°132	0°137
LONGUEUR de la tige B	0°090	0°090	0°090	0°090	0°090	0°090	0°100	0°100	0°110	0°110	0°110
POIDS TOTAL	1°	2°5	3°	4°	5°	7°5	10°	12°5	15°	17°5	20°

NOTA. — Dans les commandes, ne pas confondre 1 haltère avec 1 paire d'haltères. La paire comprend deux appareils semblables au dessin ci-dessus.

BARRES A SPHÈRES

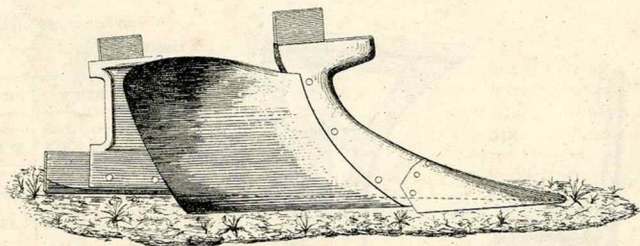


DIAMÈTRE des boules A	0°070	0°075	0°086	0°110	0°125	0°137	0°148
LONGUEUR de la tige B	1°25	1°25	1°25	1°25	1°25	1°25	1°25
POIDS TOTAL	7°5	8°	10°	15°	20°	25°	30

Les poids ne sont qu'approximatifs

A. CHAPPÉE, FONDEUR-CONSTRUCTEUR, LE MANS

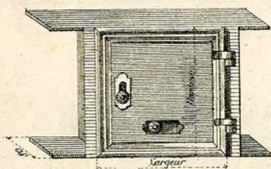
## CHARRUE DOMBASLE COMPLÈTE



La MAISON possède les modèles des Charrues BODIN et à BARRES. Elle exécute tous les autres systèmes de Charrues, mais sur modèles fournis par les clients.

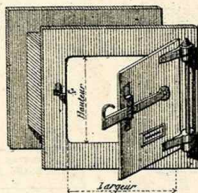
## BOUCHES OU PORTES DE FOUR

TYPE A



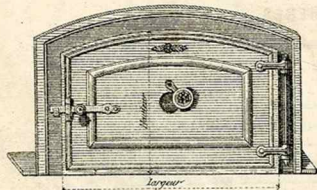
N°	Largeur	Hauteur	Poids
1	0.245	0.275	10 <sup>k</sup>
2	0.220	0.240	9 <sup>k</sup>
3	0.190	0.220	7 <sup>k</sup>

TYPE B



N°	Largeur	Hauteur	Poids
1	0.365	0.260	31 <sup>k</sup>
2	0.285	0.240	23 <sup>k</sup>
3	0.265	0.230	19 <sup>k</sup>
4	0.245	0.200	18 <sup>k</sup>

TYPE C



La bouche C se fait avec porte ouvrant à droite ou à gauche.

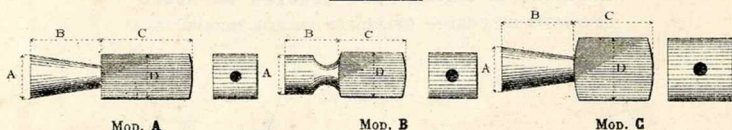
N°	Largeur	Hauteur	Poids
1	0.500	0.300	13 <sup>k</sup> 5
2	0.550	0.320	15 <sup>k</sup>
3	0.600	0.380	17 <sup>k</sup>
4	0.650	0.400	22 <sup>k</sup>

Elle se fait aussi avec porte à deux vantaux.

Les poids ne sont qu'approximatifs

A. CHAPPÉE, FONDEUR-CONSTRUCTEUR, LE MANS

TUYÈRES ORDINAIRES

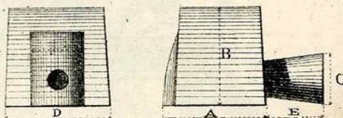


N°	A	B	C	D	Poids.
	MILL.	MILL.	MILL.	MILL.	
1	80	130	120	77	7 <sup>50</sup>
2	84	90	165	85	9.50
3	96	90	170	90	9.50
4	85	113	205	95	13.00
5	100	90	160	98	12.00
6	96	120	165	102	13.00
7	100	90	160	110	16.00
8	85	132	145	110	12.00
9	88	135	140	115	12.00

N°	A	B	C	D	Poids
	MILL.	MILL.	MILL.	MILL.	
1	81	100	130	90	9 <sup>00</sup>
2	90	80	150	92	9.50

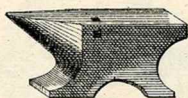
N°	A	B	C	D	Poids
	MILL.	MILL.	MILL.	MILL.	
1	83	135	150	120	18 <sup>00</sup>
2	76	90	185	120	19.00

TUYÈRES A RÉSERVOIR



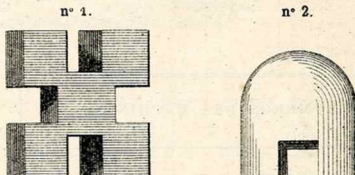
N°	A	B	C	D	E	Poids
	MILL.	MILL.	MILL.	MILL.	MILL.	
1	230	210	140	250	110	39 <sup>00</sup>
2	260	185	120	205	100	27.00
3	190	170	90	220	100	28.00

ENCLUMES EN FONTE



N°	Poids
1	17 kil.
2	25 —
3	38 —
4	50 —
5	76 —
6	109 —
7	155 —

PLAQUES DE TUYÈRES DE FORGE



Tuyères de	POIDS de la plaque	POIDS de la Tuyère
0 <sup>070</sup>	50 <sup>3</sup>	6 <sup>3</sup>
0.080	55	9
0.090	60	12
0.100	70	14
0.110	80	16
0.120	85	20

Tuyères de	POIDS de la plaque	POIDS de la Tuyère
0 <sup>070</sup>	15 <sup>3</sup>	6 <sup>3</sup>
0.080	15	9
0.090	26	12
0.100	26	14
0.110	30	16
0.120	30	20

CORNE DE TUYÈRE



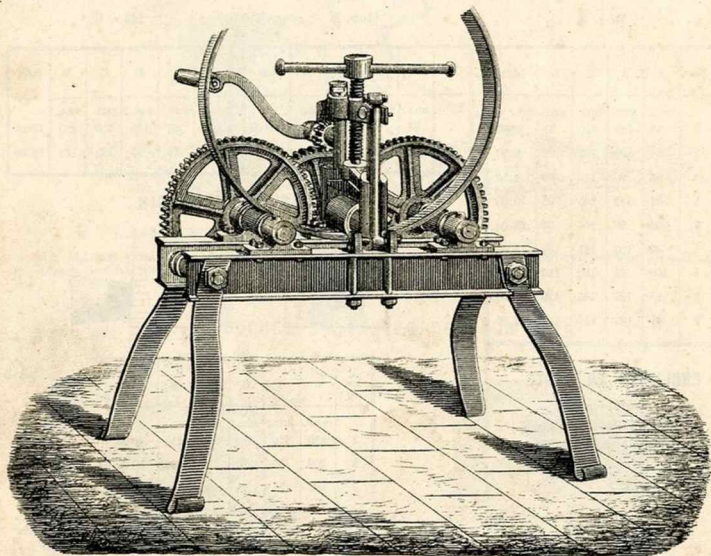
POIDS : 4 KILOG.

Les Poids ne sont qu'approximatifs

A. CHAPPÉE, FONDEUR-CONSTRUCTEUR, LE MANS

## MACHINES A CINTRER LES CERCLES DE ROUES

BATIS EN FER. — CYLINDRES EN FER TREMPÉ



NUMÉROS DES MACHINES	1	2	3	4
Largeur du fer à cintrer . . . . .	85 "/>	125 "/>	150 "/>	175 "/>
Épaisseur du fer à cintrer . . . . .	25 "/>	35 "/>	40 "/>	45 "/>
Poids total de la machine. . . . .	135 *	180 *	212 *	235 *
PRIX . . . . .	<b>120'</b>	<b>150'</b>	<b>180'</b>	<b>200'</b>

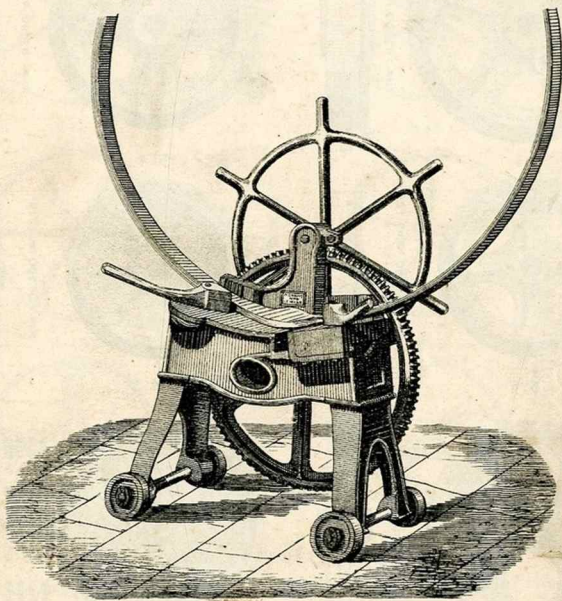
Les poids ne sont qu'approximatifs

## A. CHAPPÉE, FONDEUR-CONSTRUCTEUR, LE MANS

## MACHINES A REFOULER ET A SOUDER

PRINCIPALEMENT LES CERCLES DE ROUES ET LES ESSIEUX

POUR REFOULER :  
 Chauffer le fer à blanc. Le placer sur la machine (la partie chauffée sur le bâti, entre les griffes).  
 Serrer les griffes, et tourner le volant.  
 Couper ensuite les bavures à la tranchée.



POUR SOUDER :  
 Couper le fer à vif sans amorcer. Chauffer les bouts à blanc.  
 Placer la partie à souder sur le bâti (entre les griffes). Serrer les griffes. Tourner le volant et couper les bavures à la tranchée.  
 Toutes les opérations se font en une seule chaude. Ne pas forcer quand le fer n'est plus chaud.

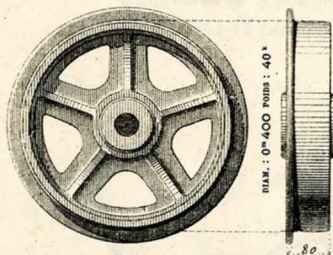
NUMÉROS DES MACHINES	1	2	3	4
Largeur maximum du cercle à refouler. . . . .	100 " /"	125 " /"	150 " /"	175 " /"
Poids de la machine . . . . . environ	280 "	320 "	405 "	485 "
Prix de la machine (sans roulettes). . . . .	<b>170 f</b>	<b>200 f</b>	<b>240 f</b>	<b>270 f</b>
En plus pour les 4 roulettes. . . . .	8 f	8 f	8 f	8 f
PIÈCES DE RECHANGE				
Griffes neuves à poignées. . . . . la pièce	12 f	14 f	16 f	16 f
Retailles de griffes (détrempe, taille, trempe) . . id.	3 f	3 f	3 f	3 f
Morlaches neuves . . . . . id.	3 f	3 f	3 f	3 f

Les poids ne sont qu'approximatifs

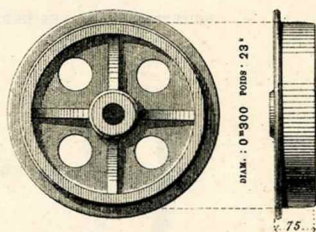
A. CHAPPÉE, FONDEUR-CONSTRUCTEUR, LE MANS

ROUES DE WAGONNETS

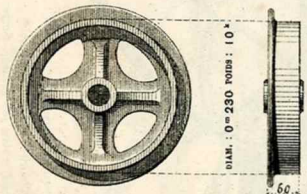
N° 1



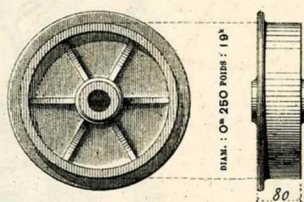
N° 2



N° 3



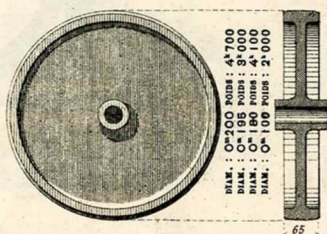
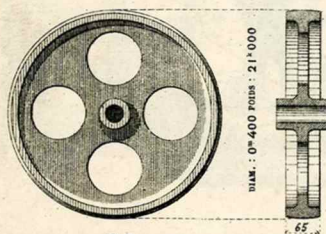
N° 4



N° 5

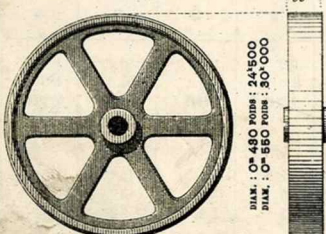
ROUES DE CABROUETS

N° 6



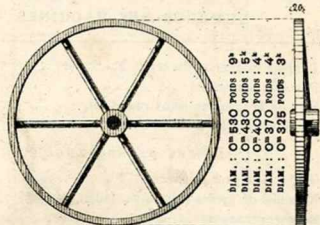
N° 7

ROUES DE CHARIOTS



N° 8

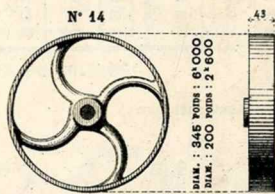
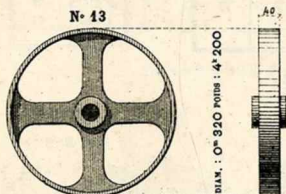
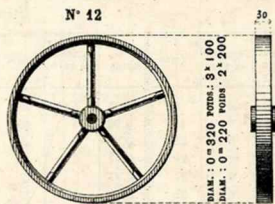
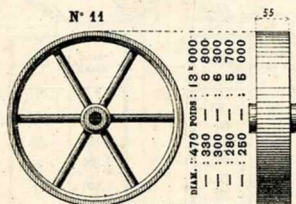
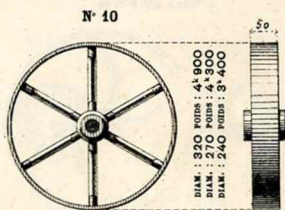
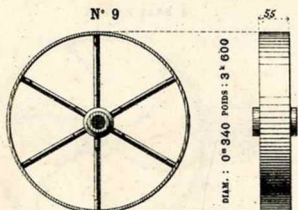
ROUES DE PETITES VOITURES



Les poids ne sont qu'approximatifs

A. CHAPPÉE, FONDEUR-CONSTRUCTEUR, LE MANS

ROUES POUR BROUETTES OU CHARRUES



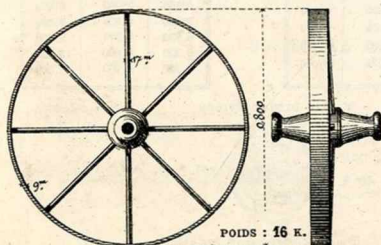
MODÈLES DIVERS EN FONTE

ROUES DE CABROUETS à bras { Diam. 0°215. Poids 3° (4 bras droits)  
  { — 0.175. — 2° (4 — en S)  
  { — 0.150. — 2° (3 — droits)

ROUES DE CHARRUES à 6 bras droits { Diam. 0°450. Poids 9°.  
  { — 0°320. — 6°.  
  { — 0°270. — 4°.

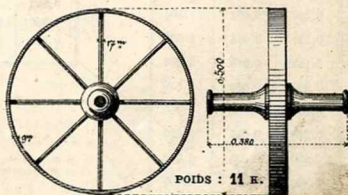
ROUELLE EN FER AVEC MOYEU EN FONTE

POUR CHARRUE



ROUE EN FER AVEC MOYEU EN FONTE

POUR BROUETTE



Les poids ne sont qu'approximatifs



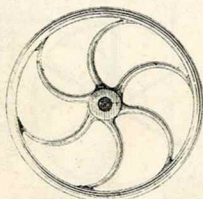
A. CHAPPÉE, FONDEUR-CONSTRUCTEUR, LE MANS

VOLANTS

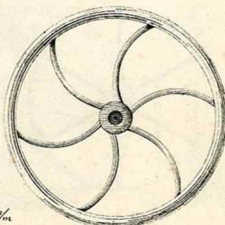
A BRAS EN FONTE

A BRAS EN FER

A 3, 4, 5 OU 6 BRAS



A 6 BRAS



Diamètre du trou brut 30%

DIAMÈTRE	NOMBRE DE BRAS	POIDS	DIAMÈTRE	NOMBRE DE BRAS	POIDS	DIAMÈTRE	NOMBRE DE BRAS	POIDS
0.48	6	9 <sup>a</sup>	0.95	6	42 <sup>a</sup>	1.06	6	57 <sup>a</sup>
0.50	4	11	0.96	4	49	1.07	6	60
0.59	6	22	0.96	6	45	1.08	6	35
0.75	4	24	0.97	6	42	1.17	5	85
0.78	4	27	0.97	5	49	1.18	3	65
0.79	6	41	1.00	4	30	1.28	6	80
0.80	4	24	1.01	6	70	1.35	6	109
0.87	6	37	1.03	4	51			
0.90	4	47	1.03	6	61			

DIAMÈTRE	POIDS
1.000	47 <sup>a</sup>
1.025	59
1.050	50
1.100	54
1.140	58
1.280	77

POULIES

LÉGERE POUR PUITS

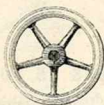
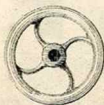
RENFORCÉE

PLEINE

N° 1

N° 2

N° 3

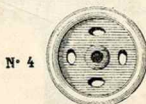


DIAMÈTRE	LARGEUR DE LA GORGE A	POIDS
0.145	0.035	0.750
0.160	0.032	1.400
0.180	0.032	1.600
0.185	0.040	1.200
0.200	0.040	1.850
0.200	0.032	3.000
0.230	0.045	2.250
0.250	0.035	4.000
0.300	0.035	6.000
0.350	0.035	8.000

DIAMÈTRE	LARGEUR DE LA GORGE A	POIDS
0.200	0.055	6.000
0.250	0.055	8.000
0.300	0.055	11.000
0.350	0.055	15.000

DIAMÈTRE	LARGEUR DE LA GORGE A	POIDS
0.160	0.060	5.000
0.200	0.055	7.000
0.250	0.070	9.600
0.300	0.060	13.000
0.350	0.060	18.000

POULIE PLEINE ÉVIDÉE



N° 4

Diamètre 0.250 et 0.275.

Les poids ne sont qu'approximatifs

A. CHAPPÉE, FONDEUR-CONSTRUCTEUR, LE MANS

CRICS DE MOULINETS POUR VOITURES

TYPE A



TYPE B



TYPE C



TYPE D



Numéros	DIAMÈTRE Intérieur		Hauteur	Poids
	en haut	en bas		
1	7/16	1/2	7/16	2.60
2	11/16	11/16	6/16	2.40
3	11/16	10/16	6/16	1.90
4	9/16	8/16	5/16	1.50
5	8/16	8/16	5/16	1.20
6	7/16	7/16	5/16	0.70

Numéros	DIAMÈTRE Intérieur		Hauteur	Poids
	en haut	en bas		
7	13/16	12/16	6/16	2.28
8	11/16	11/16	5/16	1.70
9	11/16	11/16	5/16	1.75
10	7/16	7/16	5/16	1.20
11	7/16	6/16	5/16	1.30

Numéros	DIAMÈTRE Intérieur		Hauteur	Poids
	en haut	en bas		
12	10/16	11/16	11/16	2.72
13	9/16	10/16	9/16	1.77
14	8/16	9/16	8/16	1.65
15	7/16	8/16	8/16	1.44
16	6/16	8/16	7/16	1.32
17	5/16	6/16	6/16	0.65
18	5/16	6/16	5/16	0.63
19	4/16	5/16	5/16	0.58

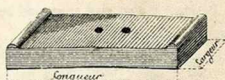
Numéros	DIAMÈTRE Intérieur		Hauteur	Poids
	en haut	en bas		
20	8/16	6/16	12/16	4.00
21	8/16	8/16	9/16	2.65
22	7/16	6/16	10/16	2.47
23	7/16	6/16	9/16	2.70
24	6/16	5/16	7/16	1.25
25	6/16	7/16	6/16	1.20
26	5/16	4/16	8/16	1.57
27	5/16	6/16	6/16	0.85

PATINS POUR MÉCANIQUES DE VOITURES

TYPE A



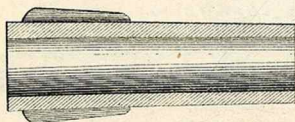
TYPE B



Numéros	1	2	3	4	5	6
Longueur	135 <sup>m</sup>	135 <sup>m</sup>	135 <sup>m</sup>	135 <sup>m</sup>	135 <sup>m</sup>	135 <sup>m</sup>
Largeur	64	60	54	50	45	40
Poids	2 <sup>o</sup> 300	2 <sup>o</sup> 100	2 <sup>o</sup> 000	1 <sup>o</sup> 800	1 <sup>o</sup> 600	1 <sup>o</sup> 500

Numéros	7	8	9
Longueur	260	225	175
Largeur	120	80	80
Poids	8 <sup>o</sup> 100	4 <sup>o</sup> 500	3 <sup>o</sup> 500

BOITES DE ROUES BRUTES



GROSSES BOITES { Longueurs { en millimètres : 278 - 333 - 361 - 388.  
en pouces : 10<sup>o</sup> - 13<sup>o</sup> - 14<sup>o</sup> - 15<sup>o</sup>.  
Diamètre intérieur minima en gros bout : 46<sup>m</sup>/16 (20 lignes).  
PETITES BOITES { Longueurs { en millimètres : 195 - 223 - 250.  
en pouces : 7<sup>o</sup> - 8<sup>o</sup> - 9<sup>o</sup>.  
Diamètre intérieur minima au gros bout : 38<sup>m</sup>/16 (16 lignes).

On exécute les boites de toutes dimensions. Indiquer la longueur, les diamètres intérieurs (gros et petits bouts) et les épaisseurs.

Les poids ne sont qu'approximatifs

A. CHAPPÉE, FONDEUR-CONSTRUCTEUR, LE MANS

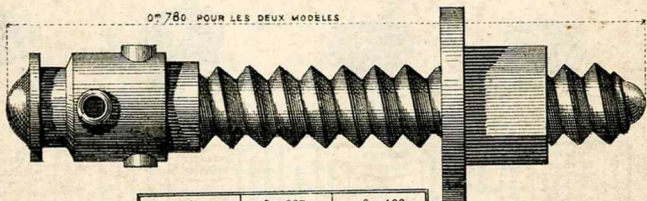
MATÉRIEL DE MOULINS A POMMES

VIS DE PRESSEIRS EN FONTE

CRAPAUDINE



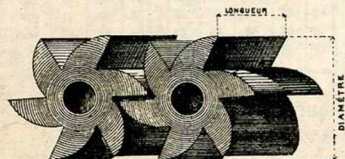
2 Modèles  
5 k. et 40 k.



07 786 POUR LES DEUX MODELES

DIAMÈTRE	0 <sup>m</sup> 095	0 <sup>m</sup> 100
POIDS	45 k.	55 k.

NOIX A BROYER LES POMMES



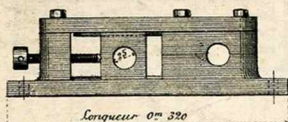
Désigner si l'on veut trou rond ou trou carré

LONGUEUR	DIAMÈTRE	POIDS	TROU ROND	TROU CARRÉ
4 pouces (110 <sup>m</sup> )	0 <sup>m</sup> 130	3 »	»	35 <sup>m</sup>
	0.140	5 »	35 <sup>m</sup>	»
	0.145	6 »	35	»
5 pouces (135 <sup>m</sup> )	0.157	7 »	35	35
	0.140	7 5	28	35
	0.141	8 »	»	32
6 pouces (160 <sup>m</sup> )	0.151	8 »	28	35
	0.140	9 5	28	35
	0.150	10 »	28	35
7 pouces (190 <sup>m</sup> )	0.150	10 »	»	33
	0.165	14 »	»	37
	0.150	13 »	»	35
	0.168	16 »	»	37

PALIER A NOIX

N° 1

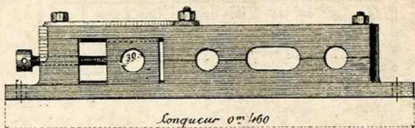
POUR NOIX SANS ENGRENAGES



Longueur 0<sup>m</sup> 320  
Poids : 5<sup>7</sup> 700

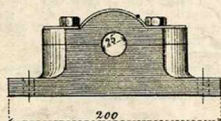
N° 2

POUR NOIX AVEC ENGRENAGES



Longueur 0<sup>m</sup> 460  
Poids : 9<sup>7</sup> 700

PALIER A CHAPEAU



Poids : 3<sup>7</sup> 000

MANIVELLES



LONGUEUR	0 <sup>m</sup> 30	0 <sup>m</sup> 35	0 <sup>m</sup> 40
POIDS	8 k.	4 k.	5 k.

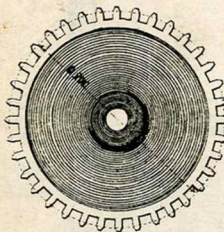
Les poids ne sont qu'approximatifs

A. CHAPPÉE, FONDEUR-CONSTRUCTEUR, LE MANS

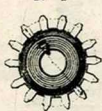
MATÉRIEL DE MOULINS A POMMES

ENGRENAGES ET PIGNONS

ENGRENAGE N° 1

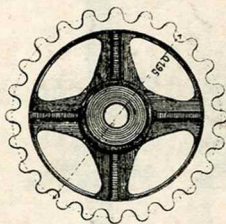


PIGNON DU N° 1



Poids : 1'500

ENGRENAGE N° 2



PIGNONS DU N° 2



Poids : 1'200



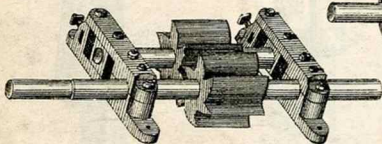
Poids : 1'500

Les trous des engrenages et des pignons ont 25 % de diamètre brut.

FERRURES DE MOULINS A POMMES

N° 1

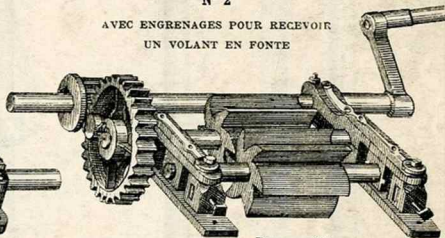
SANS ENGRENAGES POUR RECEVOIR UN VOLANT EN FONTE



Poids : 40'

N° 2

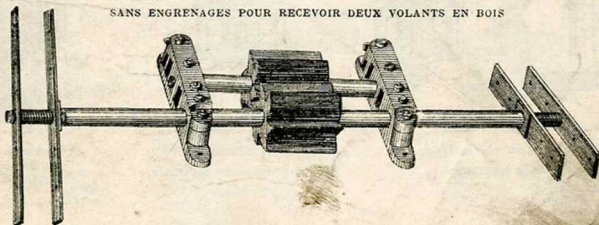
AVEC ENGRENAGES POUR RECEVOIR UN VOLANT EN FONTE



Poids : 65'

N° 3

SANS ENGRENAGES POUR RECEVOIR DEUX VOLANTS EN BOIS



Les poids ne sont qu'approximatifs

A. CHAPPÉE, FONDEUR-CONSTRUCTEUR, LE MANS

VIS DE PRESOIR

N° 1

VIS A TÊTE

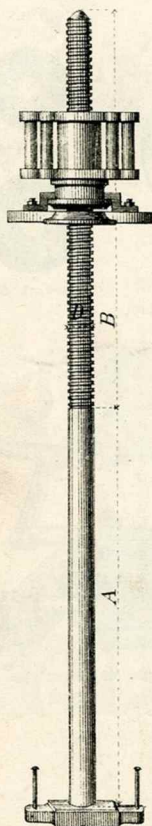
N° 2

VIS A DEUX ÉCROUS

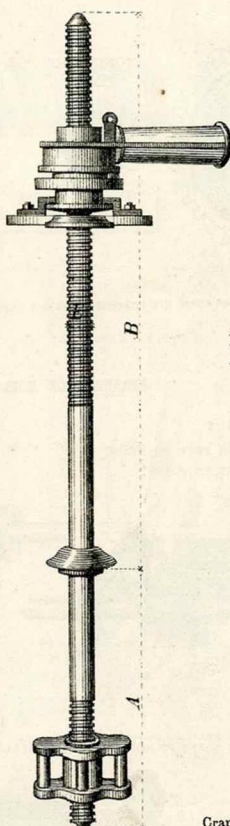
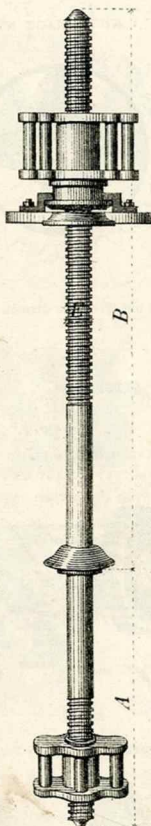
N° 3

VIS A DEUX ÉCROUS

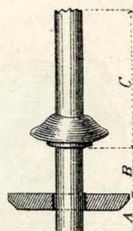
Dans les vis n° 2, 3, 4, 5 l'écrou du bas peut être remplacé par une embase et une clavette.



Avec écrou à lanterne quatre branches



Avec manchon à bec-de-cane ordinaire.



N° 6

VIS A DESCENDRE

Cette vis se fait de 0.600 à 1.100 de longueur (D) avec un diamètre de 0.055 (24 lignes) à 0.074 (32 lignes.)



Écrou carré

Crapaudine

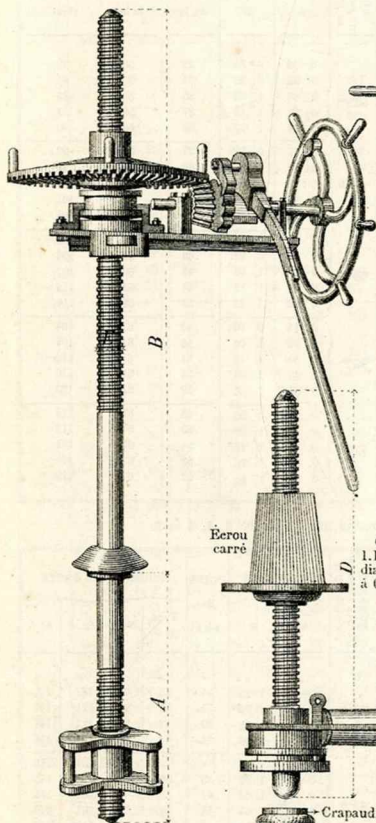
Avec écrou à lanterne quatre branches claveté sur l'arbre.

A. CHAPPÉE, FONDEUR-CONSTRUCTEUR, LE MANS

VIS DE PRESOIR

N° 4

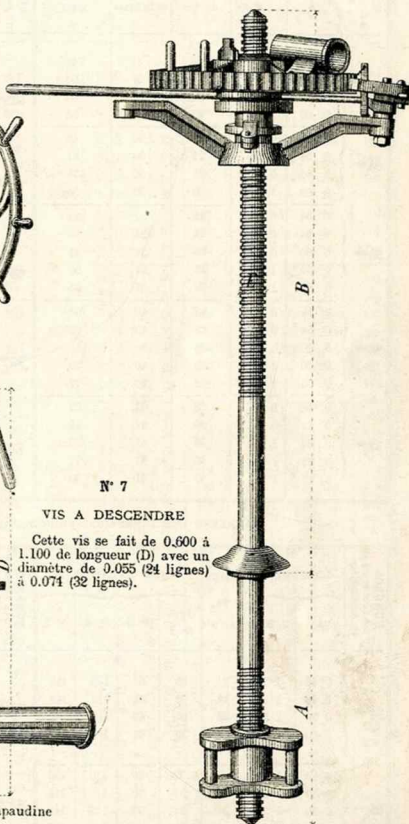
VIS A DEUX ÉCROUS



Avec appareil à engrenages et à levier vertical avec un point d'appui.

N° 5

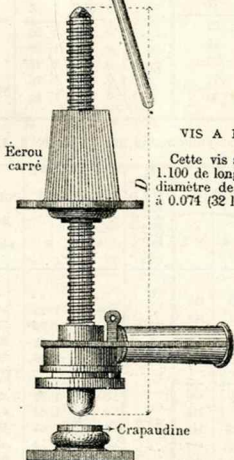
VIS A DEUX ÉCROUS



Avec appareil à manchon à bec-de-cane et levier à cliquet avec un point d'appui.

N° 7

VIS A DESCENDRE



Cette vis se fait de 0.600 à 1.100 de longueur (D) avec un diamètre de 0.055 (24 lignes) à 0.074 (32 lignes).

Avec manchon à bec-de-cane claveté sur l'arbre.

## A. CHAPPÉE, FONDEUR-CONSTRUCTEUR, LE MANS

## VIS DE PRESOIRS

TABLEAU DES DIMENSIONS PRINCIPALES DU TYPE N° 1

NUMÉROS OU DIAMÈTRES en millimètres	LONGUEURS		POIDS			NUMÉROS OU DIAMÈTRES en millimètres	LONGUEURS		POIDS		
	A	B	du fer	de la fonte	TOTAL		A	B	du fer	de la fonte	TOTAL
52 <sup>m</sup>	0 <sup>m</sup> 54	0 <sup>m</sup> 71	17	31	48	63 <sup>m</sup>	0 <sup>m</sup> 56	0 <sup>m</sup> 84	29	50	79
	0 54	0 86	19	31	50		0 62	0 93	31	50	81
	0 60	0 95	22	31	53		0 67	1 03	35	50	85
	0 60	1 10	25	31	56		0 72	1 13	37	50	97
54 <sup>m</sup>	0 54	0 71	19	30	49	0 77	1 23	40	50	90	
	0 54	0 86	21	30	51	0 72	0 83	37	55	92	
	0 60	0 95	24	30	54	0 77	0 93	40	55	95	
	0 60	1 10	26	30	56	0 82	1 03	43	55	98	
56 <sup>m</sup>	0 54	0 71	22	31	53	0 87	1 13	46	55	101	
	0 54	0 86	24	31	55	0 92	1 23	50	55	105	
	0 60	0 95	26	31	57	0 72	0 83	39	62	101	
	0 60	1 10	28	31	59	0 77	0 93	42	62	104	
58 <sup>m</sup>	0 65	1 20	30	31	61	0 82	1 03	45	62	107	
	0 54	0 71	43	40	63	0 87	1 13	48	62	110	
	0 54	0 86	25	40	65	0 92	1 23	52	62	114	
	0 60	0 95	28	40	68	0 74	0 96	43	61	104	
58 <sup>m</sup>	0 60	1 10	30	40	70	0 79	1 06	46	61	107	
	0 65	1 20	32	40	72	0 84	1 16	51	61	112	
	0 56	0 84	28	41	69	0 89	1 26	55	61	116	
	0 62	0 93	30	41	71	0 94	1 36	59	61	120	
61 <sup>m</sup>	0 67	1 03	34	51	75	0 74	0 96	46	67	113	
	0 72	1 13	36	41	77	0 79	1 06	50	67	117	
	0 77	1 23	39	41	80	0 84	1 16	54	67	121	
						0 89	1 26	58	67	125	
					0 94	1 36	62	67	129		

TABLEAU DES DIMENSIONS PRINCIPALES DES TYPES N° 2, 3, 4 et 5

NUMÉROS OU DIAMÈTRES en millimètres	LONGUEURS		POIDS du FER	POIDS DE LA FONTE				NUMÉROS OU DIAMÈTRES en millimètres	LONGUEURS		POIDS du FER	POIDS DE LA FONTE				
	A	B		Type N° 2	N° 3	N° 4	N° 5		A	B		Type N° 2	N° 3	N° 4	N° 5	
54 <sup>m</sup>	0 <sup>m</sup> 46	1 <sup>m</sup> 24	21	35	67	119	142	61 <sup>m</sup>	"	"	"	"	"	"	"	
	0 46	1 39	24	35	67	119	142		0 <sup>m</sup> 50	1 <sup>m</sup> 35	31	43	73	121	144	
	0 50	1 50	28	35	67	119	142		0 50	1 50	35	43	73	121	144	
	0 50	1 65	32	35	67	119	142		0 50	1 65	39	43	73	121	144	
	"	"	"	"	"	"		0 54	1 76	44	43	73	121	144		
56 <sup>m</sup>	0 45	1 25	25	37	70	119	143	63 <sup>m</sup>	"	"	"	"	"	"	131	145
	0 50	1 35	29	37	70	119	143		0 50	1 35	35	52	78	131	145	
	0 50	1 50	30	37	70	119	143		0 50	1 50	41	52	78	131	145	
	0 50	1 65	35	37	70	119	143		0 50	1 65	44	52	78	131	145	
	0 50	1 80	39	37	70	119	143	0 54	1 76	47	52	78	131	145		
58 <sup>m</sup>	0 45	1 25	23	40	69	121	144	65 <sup>m</sup>	0 56	1 89	50	52	78	131	145	
	0 50	1 35	33	40	69	121	144		0 50	"	"	57	80	131	146	
	0 50	1 50	36	40	69	121	144		0 50	1 35	40	57	80	131	146	
	0 50	1 65	39	40	69	121	144		0 50	1 50	46	57	80	131	146	
	0 54	1 76	41	40	69	121	144	0 50	1 65	49	57	80	131	146		
								0 54	1 76	52	57	80	131	146		
								0 60	1 85	55	57	80	131	146		

Les poids ne sont qu'approximatifs

## A. CHAPPÉE, FONDEUR-CONSTRUCTEUR, LE MANS

## VIS DE PRESOIRS

TARIF DES DIMENSIONS PRINCIPALES DES TYPES N° 2, 3, 4 e: 5 (Suite)

NUMÉROS OU DIAMÈTRES en millimètres	LONGUEURS		POIDS du FER	POIDS DE LA FONTE				NUMÉROS OU DIAMÈTRES en millimètres	LONGUEURS		POIDS du FER	POIDS DE LA FONTE			
	A	B		Type N° 2	N° 3	N° 4	N° 5		A	B		Type N° 2	N° 3	N° 4	N° 5
68 <sup>mm</sup>	0=50	1=50	48	60	85	131	147	83 <sup>mm</sup>	0=68	1=77	83	90	115	137	183
	0 50	1 65	53	60	85	131	147		0 68	1 92	88	90	115	137	183
	0 54	1 76	56	60	85	131	147		0 68	2 07	94	90	115	137	183
	0 60	1 85	59	60	85	131	147		0 62	1 38	73	109	125	144	182
	0 62	1 98	63	60	85	131	147		0 64	1 51	77	109	125	144	182
	0 62	2 13	67	60	85	131	147		0 66	1 64	81	109	125	144	182
70 <sup>mm</sup>	0 50	1 50	54	61	84	132	150	86 <sup>mm</sup>	0 68	1 77	86	109	125	144	182
	0 50	1 65	57	61	84	132	150		0 68	1 92	91	109	125	144	182
	0 54	1 76	59	61	84	132	150		0 68	2 07	96	109	125	144	182
	0 60	1 85	62	61	84	132	150		0 68	2 22	102	109	125	144	182
	0 62	1 98	65	61	84	132	150		0 62	1 38	75	108	135	144	181
	0 62	2 13	69	61	84	132	150		0 64	1 51	80	108	135	144	181
72 <sup>mm</sup>	0 50	1 50	58	74	89	133	150	88 <sup>mm</sup>	0 66	1 64	84	108	135	144	181
	0 50	1 65	59	74	89	133	150		0 68	1 77	89	108	135	144	181
	0 54	1 76	63	74	89	133	150		0 68	1 92	100	108	135	144	181
	0 60	1 85	66	74	89	133	150		0 68	2 07	105	108	135	144	181
	0 60	1 98	70	74	89	133	150		0 68	2 22	109	108	135	144	181
	0 62	2 13	73	74	89	133	150		0 62	1 38	79	115	140	151	274
74 <sup>mm</sup>	0 50	1 50	59	77	101	134	149	90 <sup>mm</sup>	0 64	1 51	86	115	140	151	274
	0 54	1 61	62	77	101	134	149		0 66	1 64	92	115	140	151	274
	0 60	1 70	65	77	101	134	149		0 68	1 77	101	115	140	151	274
	0 60	1 85	68	77	101	134	149		0 68	1 92	106	115	140	151	274
	0 60	2 00	71	77	101	134	149		0 68	2 07	111	115	140	151	274
	0 62	2 13	74	77	101	134	149		0 68	2 22	115	115	140	151	274
76 <sup>mm</sup>	0 50	1 50	62	81	107	135	149	93 <sup>mm</sup>	0 62	1 38	88	120	142	152	274
	0 54	1 61	65	81	107	135	149		0 64	1 51	95	120	142	152	274
	0 60	1 70	68	81	107	135	149		0 66	1 64	103	120	142	152	274
	0 60	1 85	70	81	107	135	149		0 68	1 77	110	120	142	152	274
	0 64	1 96	75	81	107	135	149		0 68	1 92	115	120	142	152	274
	0 64	2 11	79	81	107	135	149		0 68	2 07	119	120	142	152	274
78 <sup>mm</sup>	0 54	1 46	65	85	110	136	148	95 <sup>mm</sup>	0 68	2 22	125	120	142	152	274
	0 54	1 60	68	85	110	136	148		0 62	1 38	93	145	150	156	273
	0 60	1 70	72	85	110	136	148		0 64	1 51	99	145	150	156	273
	0 60	1 85	76	85	110	136	148		0 66	1 64	109	145	150	156	273
	0 64	1 96	80	85	110	136	148		0 68	1 77	115	145	150	156	273
	0 64	2 11	83	85	110	136	148		0 68	1 92	123	145	150	156	273
80 <sup>mm</sup>	0 54	1 46	68	89	111	136	184	98 <sup>mm</sup>	0 68	2 07	129	145	150	156	273
	0 54	1 60	71	89	111	136	184		0 68	2 22	135	145	150	156	273
	0 60	1 70	75	89	111	136	184		0 62	1 38	99	155	170	161	273
	0 60	1 85	79	89	111	136	184		0 64	1 51	107	155	170	161	273
	0 64	1 96	83	89	111	136	184		0 66	1 64	116	155	170	161	273
	0 64	2 11	87	89	111	136	184		0 68	1 77	122	155	170	161	273
83 <sup>mm</sup>	0 62	1 98	71	90	115	137	183	0 68	1 92	133	155	170	161	273	
	0 64	1 51	74	90	115	137	183	0 68	2 07	138	155	170	161	273	
	0 66	1 64	77	90	115	137	183	0 68	2 22	145	155	170	161	273	

Les poids ne sont qu'approximatifs

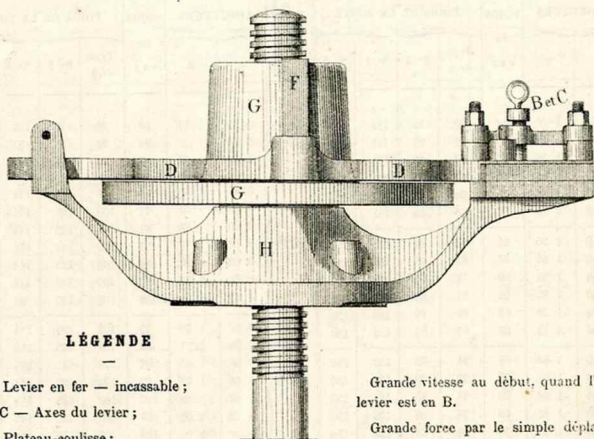


A. CHAPPÉE, FONDEUR-CONSTRUCTEUR, LE MANS

VIS DE PRESOIR

POUR FORTES PRESSIONS (ENCLIQUETAGE SYSTÈME ROLLIN B. S. G. D. G.)

ÉLÉVATION



LÉGENDE

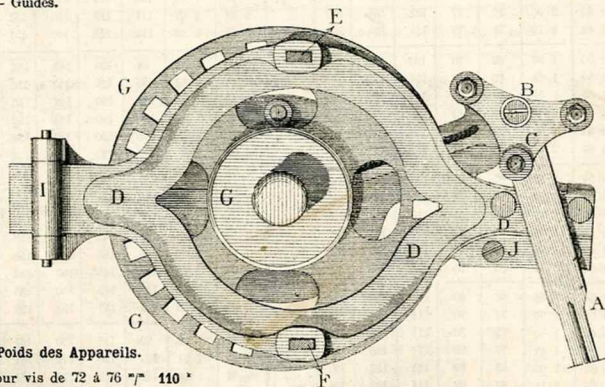
- A — Levier en fer — incassable ;
- B et C — Axes du levier ;
- D — Plateau-coulisse ;
- E - F — Clavettes en fer ;
- G — Ecrin à couronne dentée ;
- H — Support de l'appareil ;
- I, J — Guides.

Grande vitesse au début, quand l'axe du levier est en B.

Grande force par le simple déplacement de l'axe B en C.

La puissance de serrage est de 250,000 kilogrammes.

PLAN



Poids des Appareils.

N° 7	pour vis de 72 à 76 mm	110
— 8	— 78 à 83	180
— 9	— 86 à 90	220
— 10	— 93 à 98	250

Le poids de la vis en fer est indiqué par diamètre et longueur à la planche n° 67

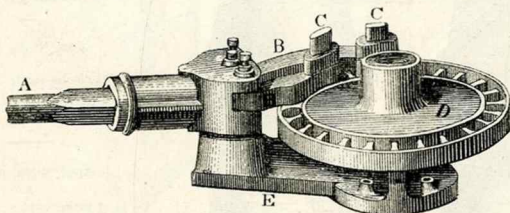
Les poids ne sont qu'approximatifs

## A. CHAPPÉE, FONDEUR-CONSTRUCTEUR, LE MANS

## VIS DE PRESSEUR

APPAREIL UNIVERSEL POUR FORTES PRESSIONS (SYSTÈME MABILLE).

ÉLÉVATION



## LÉGENDE

- A — Levier en fer auquel on imprime un mouvement de va-et-vient.  
 B — Bielles transmettant ce mouvement à l'écrou.  
 C — Clavettes en acier engrenant dans les dents de l'écrou.  
 D — Couronne dentée formant écrou de pression.  
 E — Crapaud supportant l'appareil.

Les vis (système Mabille) se font à écrou, à tête ou à clavette. Les diamètres varient de 70 <sup>m</sup>/<sub>m</sub> à 130 <sup>m</sup>/<sub>m</sub>. — Longueurs suivant demande.

## Poids des Appareils ci-dessus.

N° 2	pour vis de 70 à 80 <sup>m</sup> / <sub>m</sub> de diamètre.	125 *
— 3	— 81 à 90	— 172
— 4	— 91 à 100	— 240
— 5	— 101 à 110	— 310
— 6	— 111 à 130	— 350

## Poids total des vis les plus fréquemment employées.

Diamètre des vis . . .	70 <sup>m</sup> / <sub>m</sub>	75 <sup>m</sup> / <sub>m</sub>	80 <sup>m</sup> / <sub>m</sub>	85 <sup>m</sup> / <sub>m</sub>	90 <sup>m</sup> / <sub>m</sub>	95 <sup>m</sup> / <sub>m</sub>
Longueur . . . . .	2,30	2,30	2,30	2,30	2,30	2,30
Poids total . . . . .	220 *	230 *	240 *	300 *	330 *	420 *

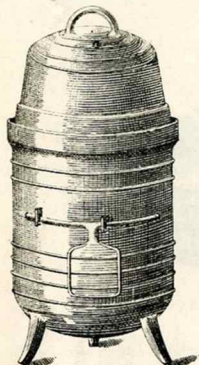
Les poids ne sont qu'approximatifs

A. CHAPPÉE, FONDEUR-CONSTRUCTEUR, LE MANS

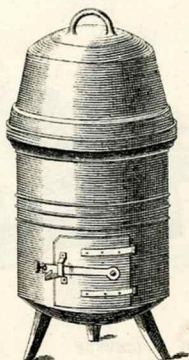
POTERIE AU POIDS

POÊLES A CLOCHES

TYPE N° 1.



TYPE N° 2.



POIDS DES TYPES N° 2

Mod. N° 28, lourd.

Poêle et cloche ronde . . . 32' }  
Grille à pattes . . . . . 5' } 37'

Mod. N° 28, léger.

Poêle et grille . . . . . 16' }  
Cloche plate. . . . . 5' } 21'

TYPE N° 1

N°	Diamètre intérieur	Hauteur	Poids
28	238	279	9.00
35	271	302	11.00
45	297	350	15.00
55	325	359	16.00
70	356	394	21.00

CLOCHES DE POÊLES

28	215	136	3' -
35	242	157	4.00
45	269	183	7.00
55	300	205	9 -
70	332	225	9.00

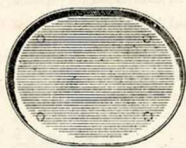
GRILLES POUR LA HOUILLE

N°	Diamètre	Epaisseur	Poids
28	200	11	2.00
35	230	15	3.00
45	255	15	3.00
55	270	15	4.00
70	300	15	6.00

Tout se vend au poids

PLAQUES POUR POÊLES N° 1 et 2

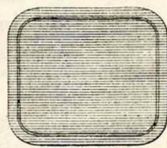
OVALE



POIDS : 13 K.



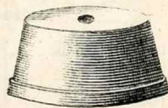
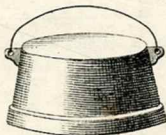
CARRÉE AVEC CHASSIS



POIDS : 68 K.



CLOCHES A ANSES EN FER & A OÏL  
POUR POÊLES



Les cloches à anses en fer et à oeil se font sur tous les numéros de poêles à cloches.

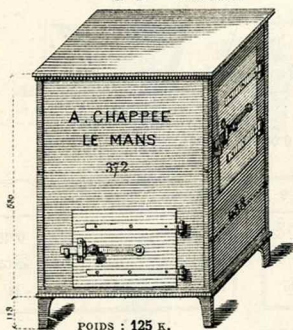
Les poids ne sont qu'approximatifs

A. CHAPPÉE, FONDEUR-CONSTRUCTEUR, LE MANS

POTERIE AU POIDS

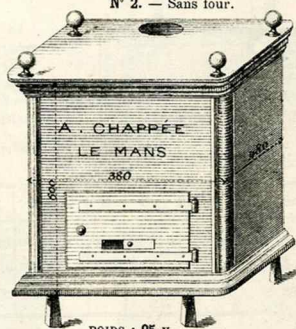
POÈLES CARRÉS POUR CORPS DE GARDE

N° 1. — Avec four.



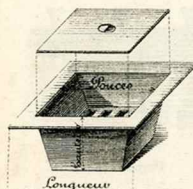
POIDS : 125 K.

N° 2. — Sans four.

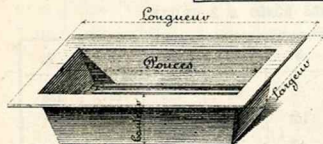


POIDS : 95 K.

POTAGERS AVEC OU SANS FEUILLURES

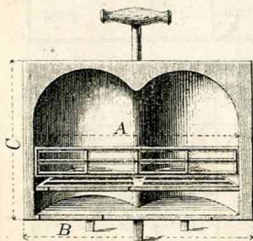


Intérieur en pouces	4	4.1/2	5	5.1/2	6	6.1/2	7	7.1/2	8	8.1/2	9	10	
MILLIM.	Longueur...	155	175	185	198	210	230	252	260	270	295	310	320
	Hauteur....	72	72	80	82	86	96	96	102	105	105	110	130
POIDS	Potager.....	1*18	1*55	1*80	2*55	2*60	2*65	3*45	3*50	4*75	5*15	6*03	6*60
	Grille.....	0.12	0.15	0.20	0.25	0.40	0.45	0.55	0.60	0.85	0.85	0.97	1.20
	Couvercle..	0.50	0.80	1.20	1.20	1.40	1.40	1.40	1.60	1.70	2 =	2.40	2.70
	Total.....	1.80	2.50	3.20	4 =	4.40	4.50	5.40	5.70	7.30	8 =	9.40	10.50



POISSONNIÈRES

Intérieur en pouces	10	11	12	13	14	15	16	
MILLIM.	Longueur...	320	345	370	395	425	450	475
	Largeur....	185	190	195	200	210	215	220
	Hauteur....	112	115	116	116	120	128	135
POIDS	Poissonnière.	3*80	4*10	4*80	5*50	6*10	6*20	8*50
	Grille.....	*.80	*.90	1.20	1.50	1.70	1.80	2.50
	Total.....	4.60	5 =	6 =	7 =	7.80	8 =	11 =



COQUILLES

A ROTIR

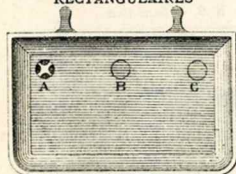
NUMÉROS d'ordre.	DIMENSIONS EN MILLIMÈTRES			POIDS
	A	B	C	
1	317	357	275	4*80
2	340	380	275	5.70
3	350	390	300	6.50
4	380	430	300	7 =
5	400	450	325	8.20
6	400	460	345	8.50
7	470	525	390	12 =

Les poids ne sont qu'approximatifs

## A. CHAPPÉE, FONDEUR-CONSTRUCTEUR, LE MANS

## POTERIE AU POIDS (SUITE)

## RECTANGULAIRES



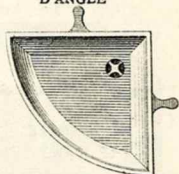
## ÉVIERS

## NOTA

La cuvette rectangulaire se fait avec trou en A, en Bouen C, selon la demande du client, pour tous les modèles.

PROFONDEUR : 0°080

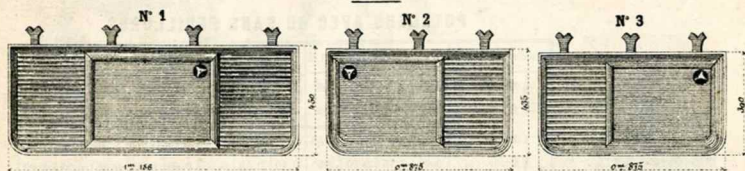
## D'ANGLE



Numéros . .	1	2	3	4	5	6	7	8	9
Longueur . .	0°45	0°50	0°56	0°60	0°68	0°80	0°90	1°00	1°03
Largeur . .	0.34	0.35	0.42	0.45	0.45	0.45	0.46	0.48	0.81
Poids . . .	9°	10°	13°	15°	16°	22°	23°	25°	43°

Numéros . .	1	2	3
Longueur . .	0°64	0°70	0°75
Largeur . .	0.46	0.50	0.55
Poids . . .	12°	13°	14°

## ÉVIERS A SEILLES



Poids : 19 κ.

Poids : 18 κ.

Poids : 15 κ.

## RÉCHAUDS ROUNDS A 2 GRILLES



Numéros . . . . .	3	4	5	6	7
Hauteur . . . . .	90	98	112	127	138
Diamètre supérieur . .	161	174	198	218	237
Diamètre inférieur . .	86	100	112	120	134
Poids . . . . .	1°150	1°350	2°	2°300	2°950

## POTS OVALES



Numéros . . . . .	0	1	2	3	4
Hauteur . . . . .	140	155	160	175	190
Grand diamètre int' . .	205	250	250	285	340
Petit diamètre int' . .	155	185	210	230	290
Poids . . . . .	7°	12°	19°	21°	32°

Les poids ne sont qu'approximatifs

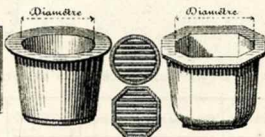
A. CHAPPÉE, FONDEUR-CONSTRUCTEUR, LE MANS

POTERIE AU POIDS (SUITE)

POTS DE CUISINE

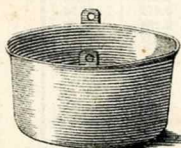
Ronds

Numéros	1	2	3	4	5	6	7	8
Hauteur.	195	195	195	198	200	200	200	200
Diamètre	160	167	200	220	220	250	250	265
Poids.	10	12	15	18	20	25	28	34



Octogones

Numéros	1	2	3	4	5	6	7	8	9
Hauteur.	195	190	195	190	195	200	195	200	200
Diamètre	165	195	200	220	230	250	260	270	350
Poids.	19	27	29	31	34	37	40	42	48



CHAUDRONS A REBORD  
dits Bordelais

POTS PÉRIGORD  
avec ou sans pieds

POTS dits MOUGNES

N° en litres	Diamètre		Poids
	m/m	m/m	
6	250	130	
7	275	137	
8	286	143	
9	298	149	
10	312	156	
11	325	162	
12	334	167	
14	345	172	
15	361	180	
17	369	184	
18	380	190	
20	390	195	
22	403	200	
24	412	206	
26	426	213	
28	437	219	
30	455	227	

N°	Diamètre		Con tenance	Poids
	m/m	m/m		
36	147	147		
33	161	161		
30	167	164		
27	178	174		
24	187	182		
20	199	191		
18	219	211		
15	227	216		
12	240	224		
10	257	236		
8½	276	249		
7½	299	273		
6	322	290		
5	340	312		
4	362	339		
3	396	361		

N°	Diamètre		Con tenance	Poids
	m/m	m/m		
13	142	117		
12	168	173		
11	181	185		
10	189	195		
9	200	205		
8	208	214		
7½	222	228		
7	230	235		
6½	241	247		
6	251	257		
5½	266	270		
5	276	281		
4	291	298		
3	304	313		
2	337	311		
1	370	374		

Les poids ne sont qu'approximatifs

A. CHAPPÉE, FONDEUR-CONSTRUCTEUR, LE MANS

POTERIE AU POINT

A OREILLES DE CÔTÉ

A OREILLES DROITES

CHAUDRONS

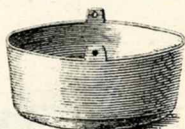


TABLEAU COMMUN AUX CHAUDRONS A OREILLES DE CÔTÉ OU DROITES

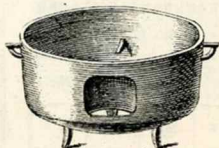
Numéros	Diamètre	Profondeur	Contenance	Numéros	Diamètre	Profondeur	Contenance
			LITRES				LITRES
3 Points	0=230	0=106	3.50	20 Points	0=460	0=209	29.90
4	0.246	0.113	4.40	24	0.435	0.225	35.30
5	0.267	0.122	5.80	30	0.523	0.237	45.10
6	0.285	0.131	7.50	40	0.550	0.245	51.50
7	0.306	0.135	8.00	55	0.572	0.263	59.60
8	0.315	0.146	10.10	70	0.607	0.277	71.00
9	0.331	0.151	11.40	85	0.663	0.307	80.00
10	0.349	0.159	13.60	100	0.690	0.323	101.00
12	0.367	0.165	15.10	130	0.715	0.375	118.00
14	0.388	0.174	17.90	130	0.692	0.415	130.00
16	0.411	0.185	21.00	160	0.737	0.480	160.00
18	0.437	0.197	26.00	200	0.800	0.472	200.00

CHAUDRONS A PIEDS

CHAUDRONS-FOURNEAUX



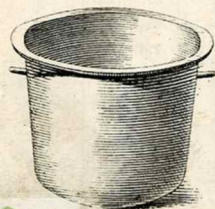
Les chaudrons à pieds se font sur tous les numéros de chaudrons, et les chaudrons-fourneaux sur tous les numéros de chaudières.



CHAUDIÈRES A BORD A PITONS SANS PITONS



N°	Diamètre	Profond°	Conten°	N°	Diamètre	Profond°	Conten°
	MILLIM.	MILLIM.	LITRES		MILLIM.	MILLIM.	LITRES
30	523	237	45.1	100	694	325	101.0
40	550	245	51.5	130	715	375	131.0
55	572	263	59.6	130	692	415	130.0
70	607	277	71.0	160	737	480	160.0
85	659	313	81.0	200	800	472	200.0



CHAUDIÈRES POUR CHARRONS

Numéros	Diamètre	Profondeur	Contenance
70	495	445	60 litres
100	515	665	90

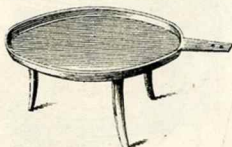
Les poids ne sont qu'approximatifs

## A. CHAPPÉE, FONDEUR-CONSTRUCTEUR, LE MANS

## POTERIE AU POINT

## GALETTIÈRES RONDES

A PIEDS OU SANS PIEDS

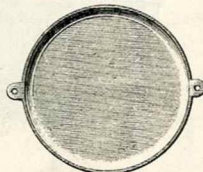


DIMENSIONS DES GALETTIÈRES RONDES

Numéros	DIAMÈTRES		
	Petit bord	Moyan bord	Grand bord
4	250	288	283
5	279	300	297
6	295	317	318
7	318	333	339
8	320	350	355
9	345	365	"
10	370	390	"

Les pieds comptent pour 1 point en plus.

A OREILLES



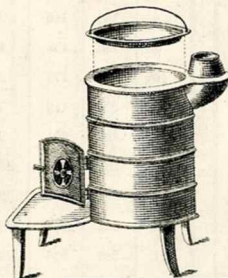
Se font sur tous les numéros des Galetteires rondes ci-contre.

BASSINS A ANNEAUX  
UNIS OU A REBORDS

N° 10, 11, 12, 13, 14, 15, 16, 17, 18, 19, 20, 21 et 22 pouces.

## POÊLES ROUNDS

A UNE MARMITE



## MARMITE

POUR POÊLES ROUNDS



N°	Diamètre	Profondr°	Conten°
8	193	168	3 litres*
10	233	179	4 —
12	238	179	5 —
14	252	179	6 —
16	265	185	7 —

## CASSEROLES

QUEUES EN FER

A Fond rond et à Fond plat



Numéros	Diamètre		Profondeur	Contenance
	FOND MILLIM.	ROND MILLIM.		
2	130	58	0.70	
3	162	70	1.25	
4	200	85	2.70	
5	220	106	3.50	
6	246	118	4.40	
7	267	122	5.80	
8	285	131	7.50	
9	306	135	8.00	
10	315	146	10.10	
12	331	151	11.40	
	FOND PLAT			
3	165	71	1.20	
4	180	85	1.80	
5	204	88	2.50	
6	225	101	3.20	
7	245	110	4.70	
8	270	118	5.70	
9	287	130	7.10	
10	306	139	7.60	
12	308	140	8.85	

La queue se paie en sus.

## VALEUR EN POINTS

N°	avec marmite et sans grille	Corps du poêle	Dessous avec piéds	tampons		portes		Nanètre millim.	Profondr° millim.
				tampons	portes				
8/28	28	11	6	2	1	237	287		
10/35	35	15	7	2	1	268	290		
12/45	45	19	10	3	1	280	300		
14/55	55	23	14	3	1	300	334		
16/65	65	27	16	5	1	319	335		

La marmite compte pour le numéro du poêle.

Les n° 8, 10, 12, 14 se font à volonté, avec buse dessus et buse derrière. Le n° 16, à buse derrière seulement.

GRILLE RONDE POUR LA HOUILLE  
(SE VEND AU POIDS)

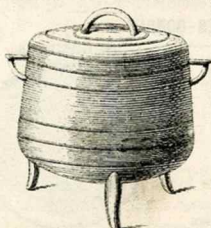
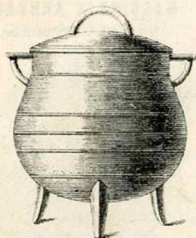
Numéros	Diamètre	Épaisseur	Poids
8	240 <sup>m</sup> / <sub>m</sub>	11 <sup>m</sup> / <sub>m</sub>	3 <sup>e</sup>
10	250	11	3
12	270	13	4
14	290	13	4
16	300	13	5

Les poids ne sont qu'approximatifs



## A. CHAPPÉE, FONDEUR-CONSTRUCTEUR, LE MANS

## POTERIE AU POINT



## TOUPIES (Pots Orléans)

N°	Diamètre		Profondeur	Contenance
	millim.	millim.		
4	125	141		2.20
5	131	148		2.60
6	143	159		2.90
7	152	172		3.80
8	167	180		4.50
9	180	190		6.00
10	190	213		7.40
12	194	218		7.80
14	212	241		9.00
16	213	242		10.00
18	224	251		12.80
21	231	263		15.20
23	237	275		15.40
26	254	300		19.40
30	266	305		22.90
35	282	305		23.50
40	314	319		28.50
50	336	341		38.40

Le couvercle demandé seul compte pour le 1/3 du numéro.

La marmite compte pour 2/3 du numéro.

## MARMITES ANGLAISES

N°	Diamètre		Profondeur	Contenance
	millim.	millim.		
4	135	135		2.00
6	160	146		3.80
8	180	158		4.70
10	193	175		5.50
12	207	189		7.00
14	220	204		9.00
16	237	230		10.80
18	247	230		12.50
21	272	248		14.60
24	288	256		17.40
27	302	278		21.30
30	322	300		24.00
36	338	309		27.10
42	358	322		32.30
48	375	332		36.20
55	390	348		41.30
60	416	371		50.30
70	425	380		55.40
80	450	410		63.50
90	463	432		72.20
110	507	450		88.00
150	545	477		115.00
200	625	552		165.00

Le couvercle demandé seul compte pour le 1/3 du numéro.

La marmite compte pour 2/3 du numéro.

## POTS HAINAUT

N°	Diamètre		Profondeur	Contenance
	millim.	millim.		
5	145	142		2.90
6	150	145		3.80
7	155	152		4.50
8	162	160		5.40
9	170	170		6.35
10	182	175		6.55
11	190	183		7.20
12	199	184		8.00
13	204	203		8.80
14	210	210		10.40
15	217	217		12.20
16	220	225		12.50
18	230	235		13.80
20	248	245		17.00
25	259	264		20.30
30	279	274		26.00

Le couvercle demandé seul compte pour le 1/3 du numéro.

Le pot compte pour 2/3 du numéro.

## CAGNARDS PLATS



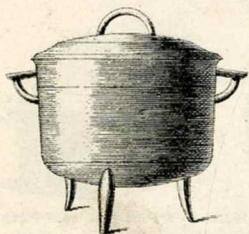
A PIEDS  
OU SANS PIEDS

N°	Diamètre		Profondeur	Contenance
	millim.	millim.		
4	248	87		2.95
5	262	88		3.25
6	280	103		4.55
7	298	110		5.75
8	315	115		6.35
9	335	120		8.20
10	373	133		10.10
12	386	137		11.20
15	392	145		13.30
18	412	145		15.40
21	445	155		18.10
24	472	155		20.70
27	489	156		23.90
30	498	168		27.40

Les poids ne sont qu'approximatifs

## A. CHAPPÉE, FONDEUR-CONSTRUCTEUR, LE MANS

## POTERIE AU POINT



## MARMITES NORMANDES OU ORDINAIRES

N°	DIAMÈTRE	PROFONDEUR	CONTENANCE
	millimètres	millimètres	litres
1	115	85	0.60
2	138	100	1.20
3	169	125	1.90
4	190	138	2.80
5	205	147	3.70
6	221	163	4.90
7	236	172	6.00
8	250	183	7.40
9	268	192	8.90
10	287	208	10.40
12	303	220	13.00
14	318	232	14.50
16	336	240	17.10
18	354	254	20.30
20	368	268	23.40
22	382	278	25.80
27	396	280	27.80
30	398	298	29.60
40	418	300	34.50
45	444	322	42.00
50	477	342	48.00
60	508	353	60.00
70	527	360	69.00
80	537	382	72.00
100	598	418	90.00

Le couvercle compte pour moitié du numéro de la marmite *en plus*.

La marmite seule compte pour le numéro.

## TOURTIÈRES

N°	ÉQUIVALENT en POINTS	DIAMÈTRE	PROFONDEUR	CONTENANCE
		millim.	millim.	
24	10	240	85	
18	13 1/3	262	94	
15	16	290	96	
12	20	312	105	
10	24	352	113	

La tourtière compte pour 2/3 de la valeur.

Le couvercle compte pour 1/3 de la valeur.



## POTS LIMOUSINS

POT SEUL		COUVERCLE seul		Diamètre	Profond.	Contenance
Números	Équivalent en POINTS	Équivalent en POINTS				
				millim.	millim.	
3/4 seau (18)	11 2/3	1 1/2	170	230		
1' — (15)	14	2	186	250		
1 1/4 — (12)	17 1/2	2 1/2	201	271		
1 1/2 — (10)	21	3	226	293		
2 —	28	3 1/2	236	315		
2 1/2 —	35	4	257	336		

Les poids ne sont qu'approximatifs

A. CHAPPÉE, FONDEUR-CONSTRUCTEUR, LE MANS

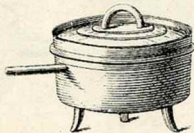
COQUELLES

OVALES OU DAUBIÈRES



A Pieds ou sans Pieds  
A QUEUE OU A ANSES

RONDES



A Fond plat, à Pieds  
A QUEUE OU A ANSES

RONDES



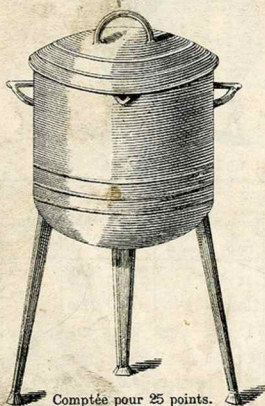
A Fond plat, sans Pieds  
A QUEUE OU A ANSES

Les Couvertres demandés seuls comptent pour 1/3 du numéro. — Les Coquelles seules comptent pour 2/3.

NUMÉROS	GRAND DIAMÈTRE	PETIT DIAMÈTRE	PROFONDEUR
7	245 <sup>m</sup>	170 <sup>m</sup>	92 <sup>m</sup>
8	256	177	100
9	266	180	100
10	285	187	103
12	296	196	105
14	312	202	113
16	321	240	126
18	335	246	136
20	350	265	140

NUMÉROS	DIAMÈTRE	PROFONDEUR	CONTENANCE
2	128 <sup>m</sup>	60 <sup>m</sup>	1 litre »
3	166	75	1 50
4	180	85	1 80
5	189	85.	2 »
6	204	88	2 50
7	210	96	2 80
8	225	101	3 20
9	238	106	3 80
10	240	106	4 20
11	243	110	4 70
12	253	117	5 10
14	270	118	5 70
16	287	130	7 10
18	306	139	7 60
20	308	140	8 85

Marmite à godron.



Comptée pour 25 points.  
Diamètre 170<sup>m</sup>. — Profondeur 155<sup>m</sup>.

Chaudières pour Bergeries

A REBORD



A POIGNÉES

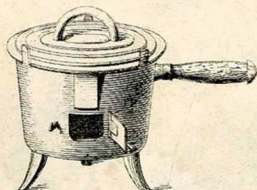


NUMÉROS	LARGEUR	PROFONDEUR	CONTENANCE
40	530 <sup>m</sup>	270 <sup>m</sup>	47 litres
55	560	280	56
70	590	290	63
85	620	310	76
100	660	325	95

NUMÉROS	LARGEUR	PROFONDEUR	CONTENANCE
40	530 <sup>m</sup>	270 <sup>m</sup>	47 litres
55	560	280	56
70	590	290	63

## A. CHAPPÉE, FONDEUR-CONSTRUCTEUR, LE MANS

## FOURNEAUX-ÉTOUFFOIRS A MANCHE



NUMÉROS	DIAMÈTRE	PROFON- DEUR	DIAMÈTRE des grilles.
5 pour 8 1/2	157 <sup>m</sup> / <sub>m</sub>	135 <sup>m</sup> / <sub>m</sub>	149 <sup>m</sup> / <sub>m</sub>
6	10	141	170
7	11 1/2	141	182

Le fourneau compte pour le numéro.  
La grille ou le couvercle comptent pour :  
N° 5 pour 1 point 3/4 ;  
N° 6 pour 2 points ;  
N° 7 pour 2 points 1/4.

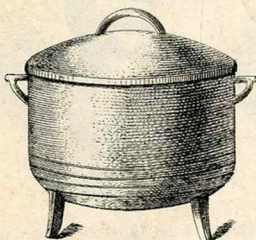
## FOURNEAUX RONDS OU RÉCHAUDS



NUMÉ- ROS	DIAMÈTRE	PROFONDEUR	DIAMÈTRE des grilles.
3	166 <sup>m</sup> / <sub>m</sub>	135 <sup>m</sup> / <sub>m</sub>	152 <sup>m</sup> / <sub>m</sub>
4	173	141	157
5	185	146	166
6	195	160	170
7	210	170	195
8	219	170	205

Le fourneau compte pour le numéro.  
La grille compte pour moitié du numéro en plus.

## MARMITES BOUDUES



## Poêlettes à huile.



NUMÉROS	DIAMÈTRE	PROFONDEUR
1	742 <sup>m</sup> / <sub>m</sub>	212 <sup>m</sup> / <sub>m</sub>
2	815	215

NUMÉROS	DIAMÈTRE	PROFONDEUR	CONTENANCE	NUMÉROS	DIAMÈTRE	PROFONDEUR	CONTENANCE
2	155 <sup>m</sup> / <sub>m</sub>	106 <sup>m</sup> / <sub>m</sub>	2 litres »	18	310 <sup>m</sup> / <sub>m</sub>	197 <sup>m</sup> / <sub>m</sub>	13 litres 50
3	165	111	2 25	20	320	210	16 »
4	172	115	2 50	23	329	213	17 60
5	186	123	3 25	26	346	225	20 30
6	198	128	3 75	30	361	243	24 »
7	208	133	4 40	35	375	259	26 60
8	215	140	5 »	40	400	273	33 »
9	223	150	5 50	45	416	282	36 50
10	237	157	6 50	50	440	292	42 »
12	255	170	8 »	60	455	300	47 »
14	272	169	9 40	70	485	311	55 »
16	289	184	11 50	80	499	327	63 »

La marmite boudue compte pour les 2/3 du numéro. — Le couvercle compte pour 1/3.

Les poids ne sont qu'approximatifs

A. CHAPPÉE, FONDEUR-CONSTRUCTEUR, LE MANS

CHENETS (Échelle au 1/5)

N° 1 — Air



N° 2 — Eau



N° 3 — Feu



N° 4 — Terre



N° 5 — Faune



N° 6 — Nègre



CHENETS N° 1, 2, 3, 4, 5, 6 . . . { N° 10, 11, 12, 13, 14, 15, 16 pouces  
comptés pour 14, 15, 16, 17, 18, 19, 20 points par paire.

N° 7 — Marie-Antoinette



N° 8 — Sirène



N° 9 — Odalisque



N° 14, pouces ou points par paire.

N° 15, pouces ou points par paire.

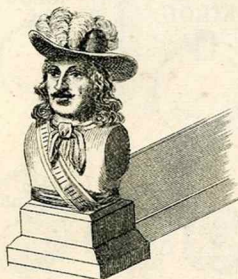
N° 13, pouces ou points par paire.

Les poids ne sont qu'approximatifs

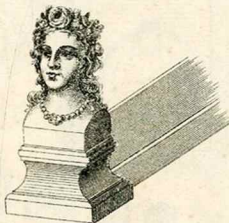
A. CHAPPÉE, FONDEUR-CONSTRUCTEUR, LE MANS

CHENETS (Échelle au 1/5.)

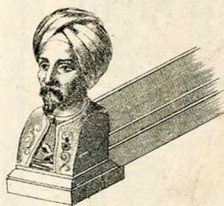
N° 10 — Jean Bart



N° 11 — Flore



N° 12 — Zouave

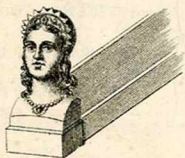


N° 12, 16 pouces  
comptés pour 16, 20 points par paire

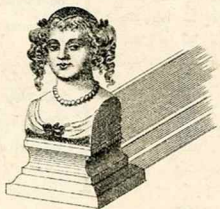
N° 11, 12, 13, 14, 15, 16 pouces  
comptés pour 15, 16, 17, 18, 19, 20 points par paire

N° 12, 13, 14, 15 pouces  
ou points par paire

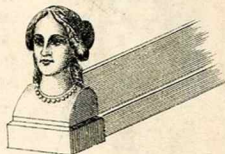
N° 13 — Reine



N° 14 — Sévigné



N° 15 — Agnès Sorel



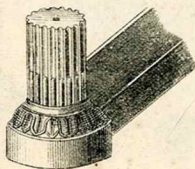
N° 10 pouces ou points par paire

N° 11, 12 pouces ou points par paire

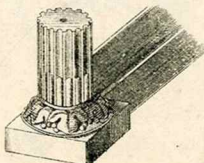
N° 13 pouces ou points par paire

CHENETS A COLONNES

N° 16 — Base ronde

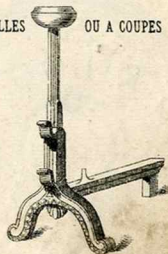


N° 17 — Base carrée



CHENETS A ÉCUELLES OU A COUPES

N° 18

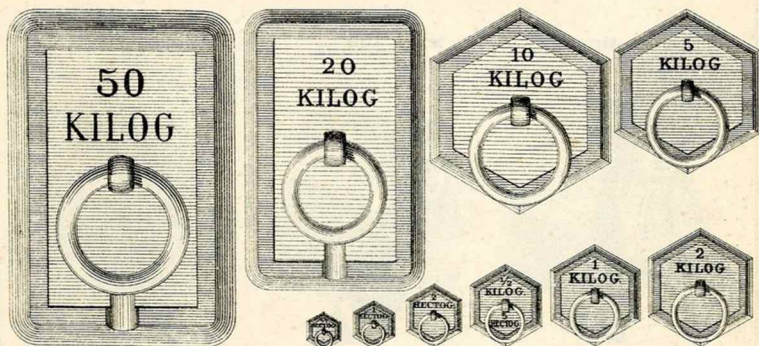


N° 11, 12, 13, 14, 15, 16 pouces ou points par paire.

Les poids ne sont qu'approximatifs

A. CHAPPÉE, FONDEUR-CONSTRUCTEUR, LE MANS

POIDS A PESER FRANÇAIS AJUSTÉS



TARIF DES POIDS A PESER FRANÇAIS AJUSTÉS

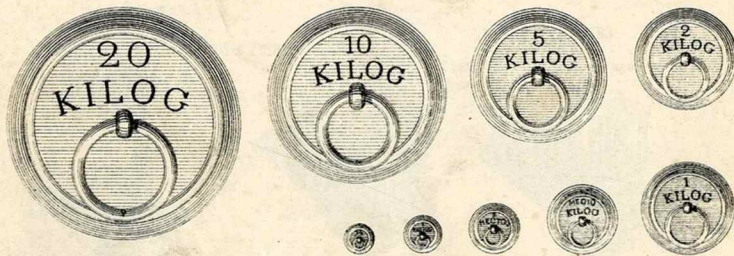
Poids de : 50 grammes	5 <sup>4</sup>	» les 100 pièces
— » 100 —	7	» — —
— » 200 —	10	» — —
— » 500 —	17	» — —
— » 1 k. 000	28	» — —
— » 2 000	50	» — —
— » 5 000	110	» — —
— » 10 000	205	» — —
— » 20 000	390	» — —
— » 50 000	975	» — —

Les Poids à peser sont rendus *franco* en gare de l'acheteur, pourvu que la demande atteigne 50 francs.

IMPOTS	} Poids de 50 à 200 gr. 0 <sup>o</sup> 06 par pièce
en plus	
DES PRIX	} — 500 à 2 k. 0 12 —
ci-contre	
	— 50 — 0 60 —

Il est fait une remise sur les prix ci-dessus, d'après l'importance des commandes

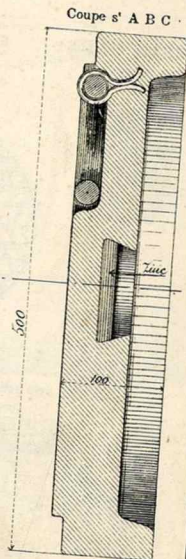
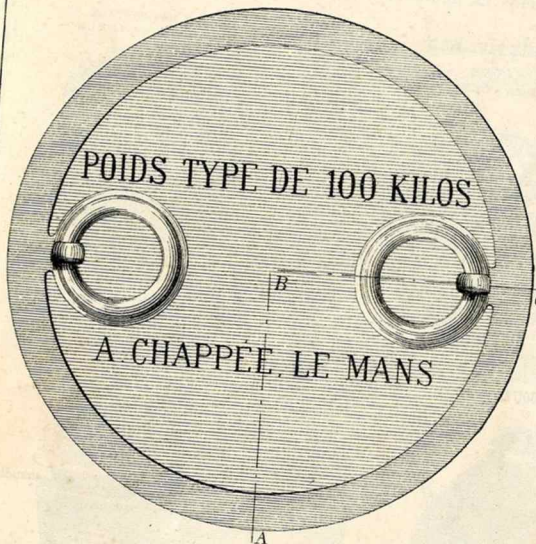
POIDS A PESER ESPAGNOLS AJUSTÉS



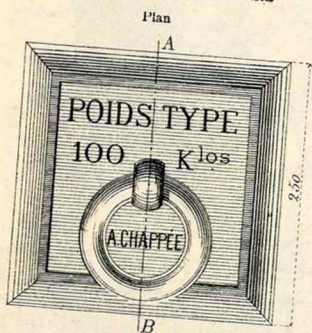
MÊME TARIF QUE CELUI DES POIDS FRANÇAIS

A. CHAPPÉE, FONDEUR-CONSTRUCTEUR, LE MANS

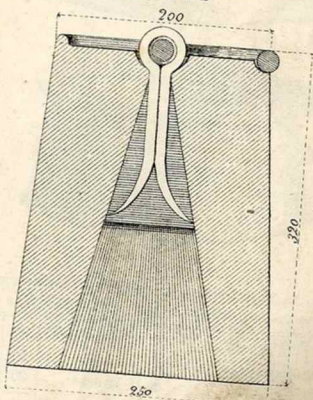
POIDS A PESER AJUSTÉS  
POIDS DE 100 KILOS ROND  
Plan



POIDS DE 100 KILOS CARRÉ



Coupe s' A B



Ces poids sont employés pour tarer les bascules.

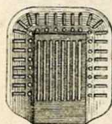


A. CHAPPÉE, FONDEUR-CONSTRUCTEUR, LE MANS

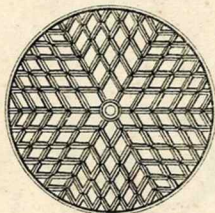
**BUANDERIES OU FOURNEAUX ÉCONOMIQUES POUR TOUS USAGES DOMESTIQUES**

A FOYER CANNÉLÉ ÉVITANT LES CASSURES ET POUVANT SERVIR A TOUT COMBUSTIBLE Y COMPRIS LA HOUILLE, BREVETÉ S. G. D. G.

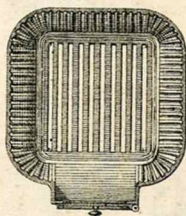
CORBEILLE à HOUILLE



GRILLE FAUX-FOND  
pour la  
CUISSON A LA VAPEUR



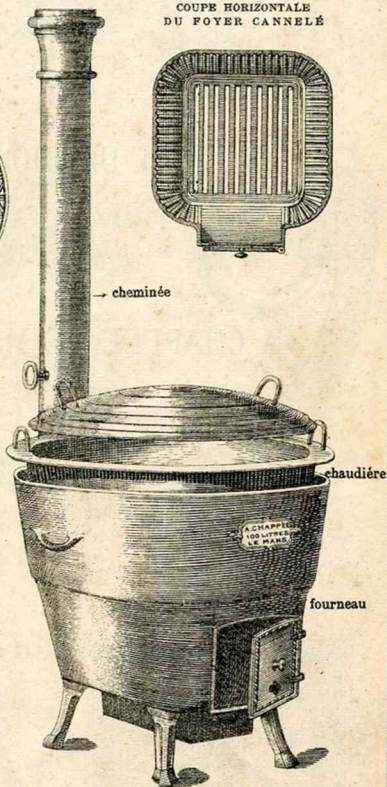
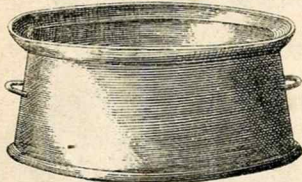
COUPE HORIZONTALE  
DU FOYER CANNÉLÉ



CLOCHE avec petit COUVERCLE



HAUSSE

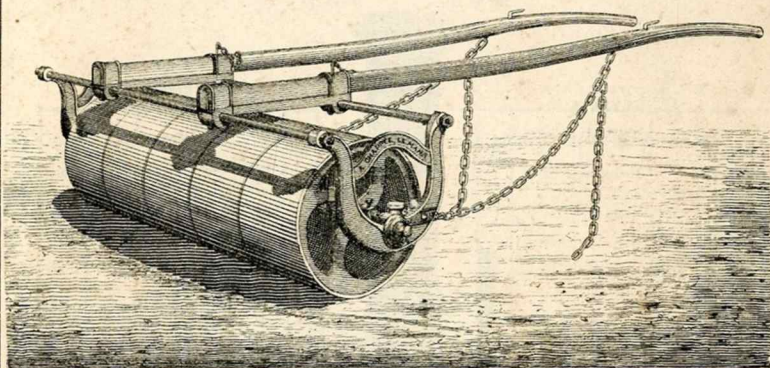


La buanderie simple comprend le fourneau complet et la chaudière. — Les cheminées, couvercles, hausses, cloches, etc., doivent toujours être demandés en supplément.

No. contenance de la chaudière.	30	40	50	60	70	85	100	120	150	200
	25	34	43	55	67	79	89	102	114	140
	30	36	40	48	66	77	91	110	123	160
Contenances en Litres	85	110	133	163	203	241	280	332	387	500
TOTAL DES CONTENANCES EN LITRES.										

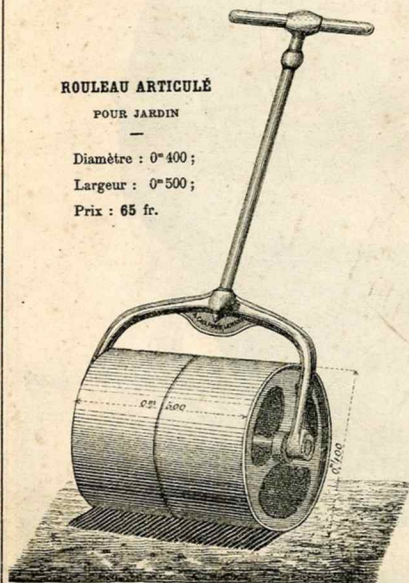
A. CHAPPÉE, FONDEUR-CONSTRUCTEUR, LE MANS

ROULEAUX UNIS POUR L'AGRICULTURE



ROULEAU ARTICULÉ  
POUR JARDIN

Diamètre : 0<sup>m</sup> 400 ;  
Largeur : 0<sup>m</sup> 500 ;  
Prix : 65 fr.



DIMENSIONS ET PRIX DES ROULEAUX UNIS

Diamètres des Rouleaux.	0 <sup>m</sup> 45	0 <sup>m</sup> 50	0 <sup>m</sup> 60	0 <sup>m</sup> 70	0 <sup>m</sup> 80
A 4 disques. Long. 1 <sup>m</sup> 30	337 <sup>k</sup>	384 <sup>k</sup>	462 <sup>k</sup>	572 <sup>k</sup>	680 <sup>k</sup>
(Poids Total.)	405 <sup>l</sup>	445 <sup>l</sup>	435 <sup>l</sup>	405 <sup>l</sup>	455 <sup>l</sup>
(Prix.)	400 <sup>k</sup>	432 <sup>k</sup>	550 <sup>k</sup>	680 <sup>k</sup>	808 <sup>k</sup>
A 5 disques. Long. 1 <sup>m</sup> 65	420 <sup>k</sup>	430 <sup>k</sup>	460 <sup>k</sup>	490 <sup>k</sup>	220 <sup>k</sup>
(Poids Total.)	460 <sup>k</sup>	500 <sup>k</sup>	630 <sup>k</sup>	700 <sup>k</sup>	940 <sup>k</sup>
(Prix.)	435 <sup>l</sup>	445 <sup>l</sup>	475 <sup>l</sup>	215 <sup>l</sup>	250 <sup>l</sup>
A 6 disques. Long. 2 <sup>m</sup> .					

Les poids ne sont qu'approximatifs

A. CHAPPÉE, FONDEUR-CONSTRUCTEUR, LE MANS

## FOUR-BOULANGERIE

MÉTALLIQUE

DÉMONTABLE

B. S. G.

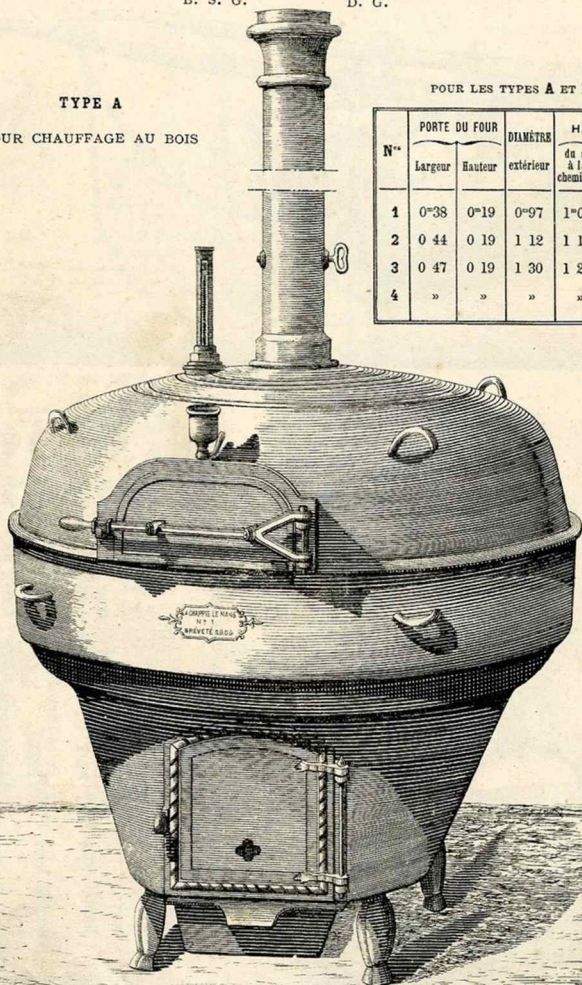
D. G.

TYPE A

POUR CHAUFFAGE AU BOIS

POUR LES TYPES A ET B

N°	PORTE DU FOUR		DIAMÈTRE extérieur	HAUTEUR	
	Largeur	Hauteur		du sol à la cheminée	de la cheminée
1	0 <sup>m</sup> 38	0 <sup>m</sup> 19	0 <sup>m</sup> 97	1 <sup>m</sup> 02	0 <sup>m</sup> 80
2	0 44	0 19	1 12	1 14	1 17
3	0 47	0 19	1 30	1 24	1 17
4	»	»	»	»	»



Envoi du prospectus sur demande.

A. CHAPPÉE, FONDEUR-CONSTRUCTEUR, LE MANS

**FOUR-BOULANGERIE**

MÉTALLIQUE

DÉMONTABLE

B. S. G.

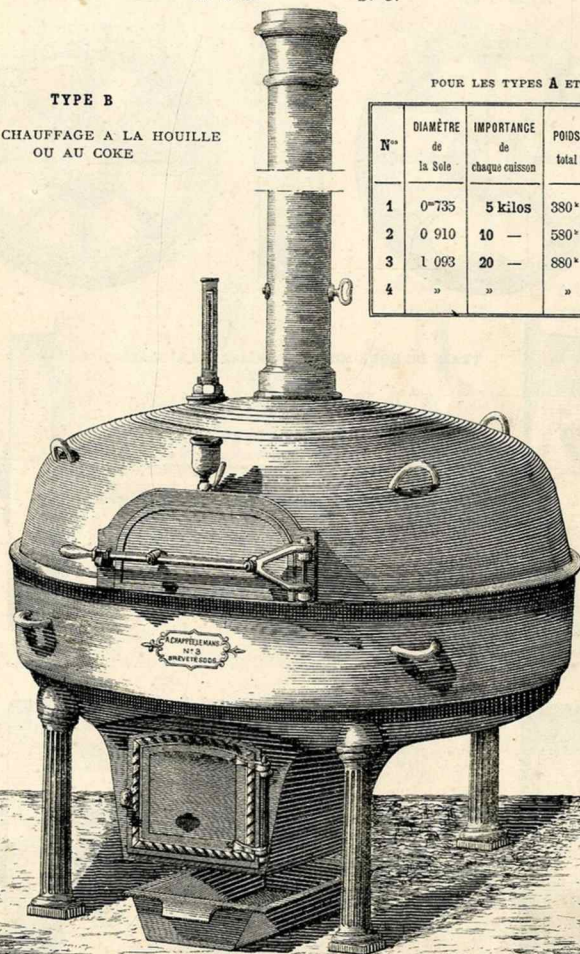
D. G.

**TYPE B**

POUR CHAUFFAGE A LA HOUILLE  
OU AU COKE

POUR LES TYPES A ET B

N°	DIAMÈTRE de la Sole	IMPORTANCE de chaque cuisson	POIDS total	PRIX non compris emballage
1	0 <sup>m</sup> 735	5 kilos	380 <sup>k</sup>	150 f.
2	0 910	10 —	580 <sup>k</sup>	200 f.
3	1 093	20 —	880 <sup>k</sup>	300 f.
4	"	"	"	"



Envoi du prospectus sur demande.

A. CHAPPÉE, FONDEUR-CONSTRUCTEUR, LE MANS

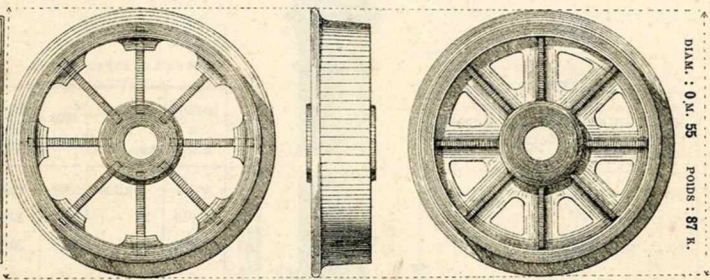
MATÉRIEL DE CHEMINS DE FER & D'ENTREPRENEURS

ROUES DE WAGONS DE TOUTES DIMENSIONS EN FONTE TREMPÉE, PLEINES OU ÉVIDÉES

A bras de fer.

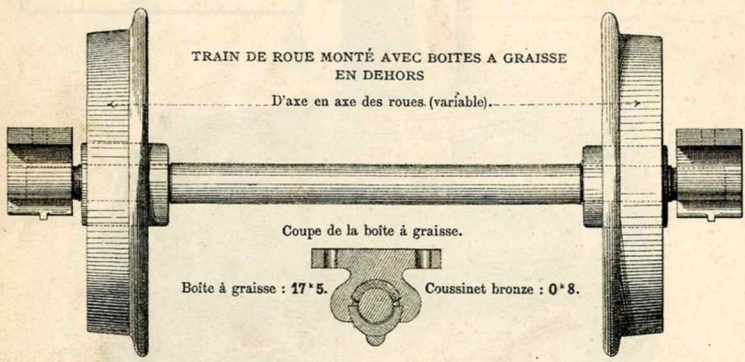
A bras de fonte évidée.

Diam <sup>res</sup>	0 <sup>m</sup> 40	0 <sup>m</sup> 45	0 <sup>m</sup> 57	0 <sup>m</sup> 71
Poids	50 <sup>k</sup>	45 <sup>k</sup>	100 <sup>k</sup>	135 <sup>k</sup>



TRAIN DE ROUE MONTÉ AVEC BOITES A GRAISSE EN DEHORS

D'axe en axe des roues (variable)



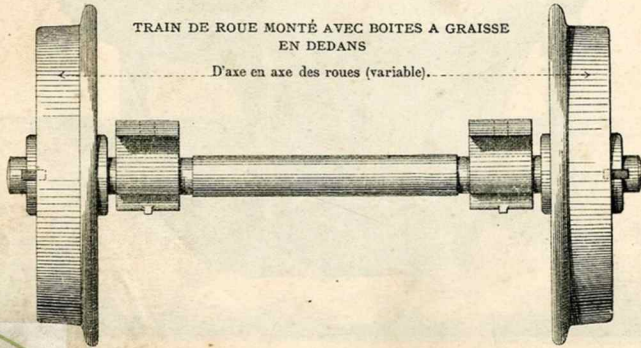
Coupe de la boîte à graisse.

Boîte à graisse : 17° 5.

Coussinet bronze : 0° 8.

TRAIN DE ROUE MONTÉ AVEC BOITES A GRAISSE EN DEDANS

D'axe en axe des roues (variable)

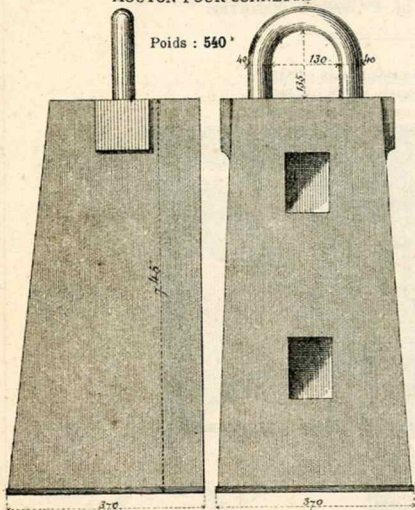


Les poids ne sont qu'approximatifs

A. CHAPPÉE, FONDEUR-CONSTRUCTEUR, LE MANS

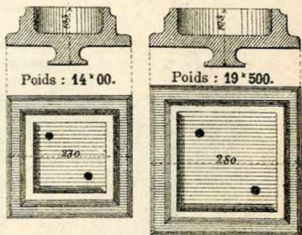
MATÉRIEL DE CHEMINS DE FER & D'ENTREPRENEURS

MOUTON POUR SONNETTE



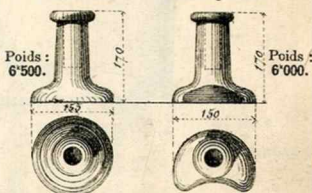
SABOTS DE POTEAUX

Pour poteau de 150<sup>mm</sup>. Pour poteau de 200<sup>mm</sup>.



PILONS

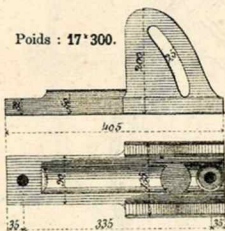
A base ronde. A base spéciale.



CRAPAUDINES FEMELLES

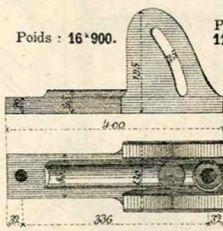
N° 1

Poids : 17<sup>a</sup> 300.

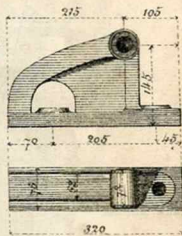


N° 2

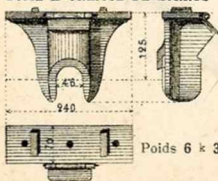
Poids : 16<sup>a</sup> 900.



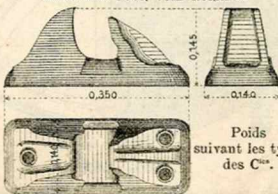
CRAPAUDINE MALE



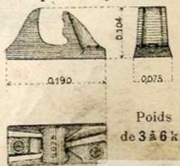
BOITE A GRAISSE DE LORRYS



COUSSINETS POUR VOIE NORMALE



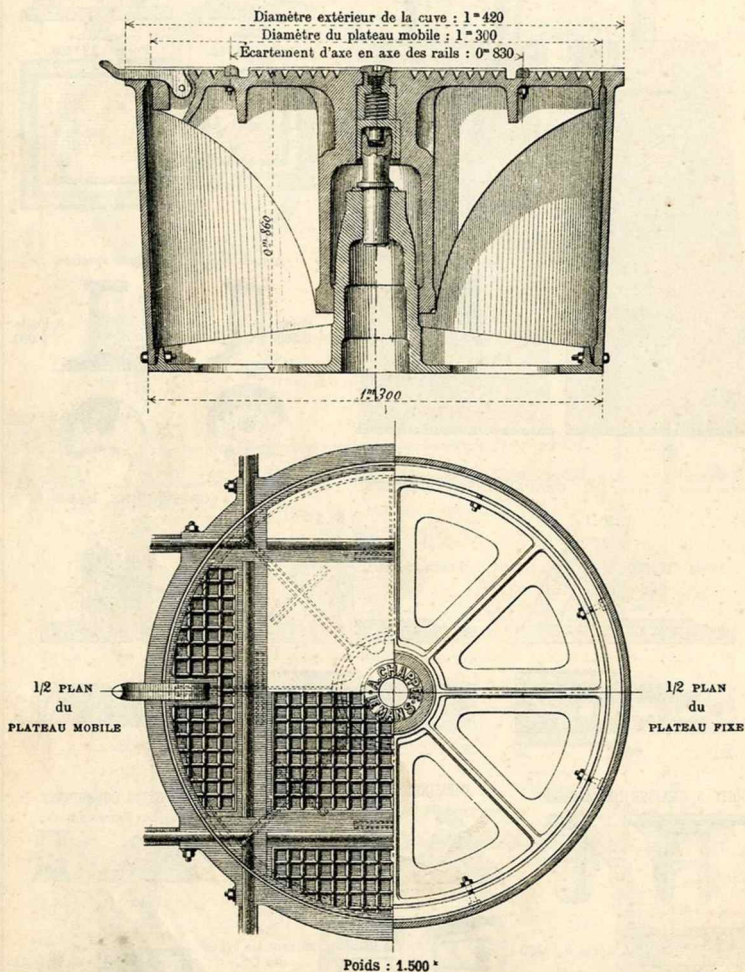
PETITS COUSSINETS pour Entrepreneurs



Les poids ne sont qu'approximatifs

## A. CHAPPÉE, FONDEUR-CONSTRUCTEUR, LE MANS

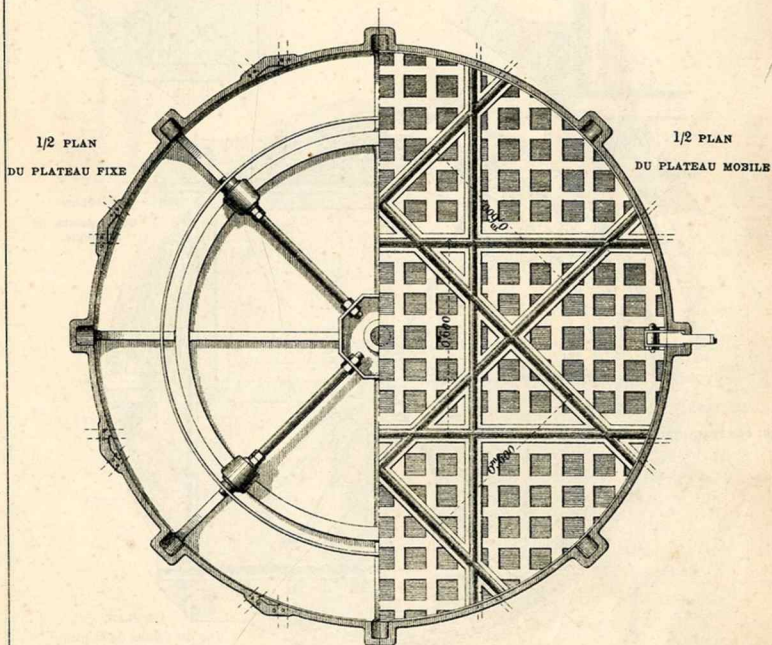
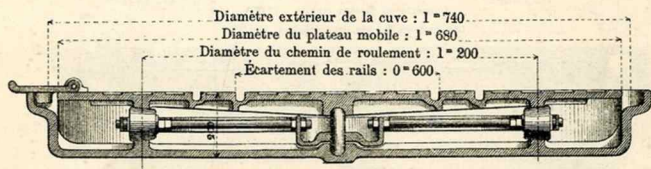
## MATÉRIEL DE CHEMINS DE FER &amp; D'ENTREPRENEURS

PLAQUE TOURNANTE DE 1<sup>m</sup> 300 DE DIAMÈTRE

Les poids ne sont qu'approximatifs

## A. CHAPPÉE, FONDEUR-CONSTRUCTEUR, LE MANS

## MATÉRIEL DE CHEMINS DE FER &amp; D'ENTREPRENEURS

PLAQUE TOURNANTE DE 1<sup>m</sup> 680 DE DIAMÈTRE

Poids : 1.000 \*

Les poids ne sont qu'approximatifs

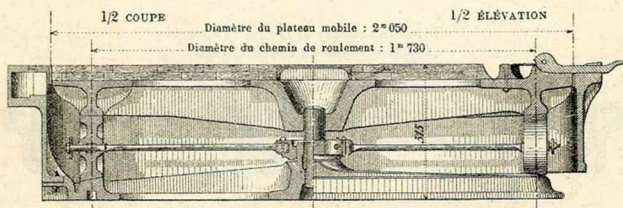


A. CHAPPÉE, FONDEUR-CONSTRUCTEUR, LE MANS

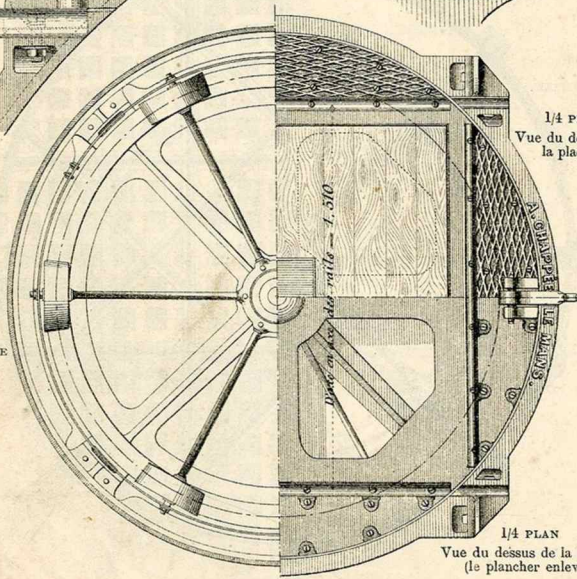
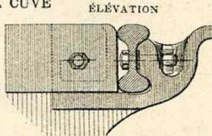
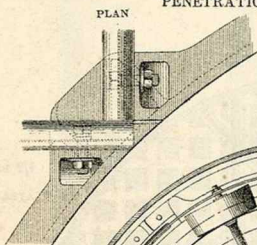
MATÉRIEL DE CHEMINS DE FER & D'ENTREPRENEURS

PLAQUE TOURNANTE DE 2<sup>m</sup> 050 DE DIAMÈTRE

(TYPE DES CHEMINS DE FER DE L'ÉTAT)



PÉNÉTRATION DU RAIL DANS LA CUVE



Poids : 2.300<sup>k</sup>

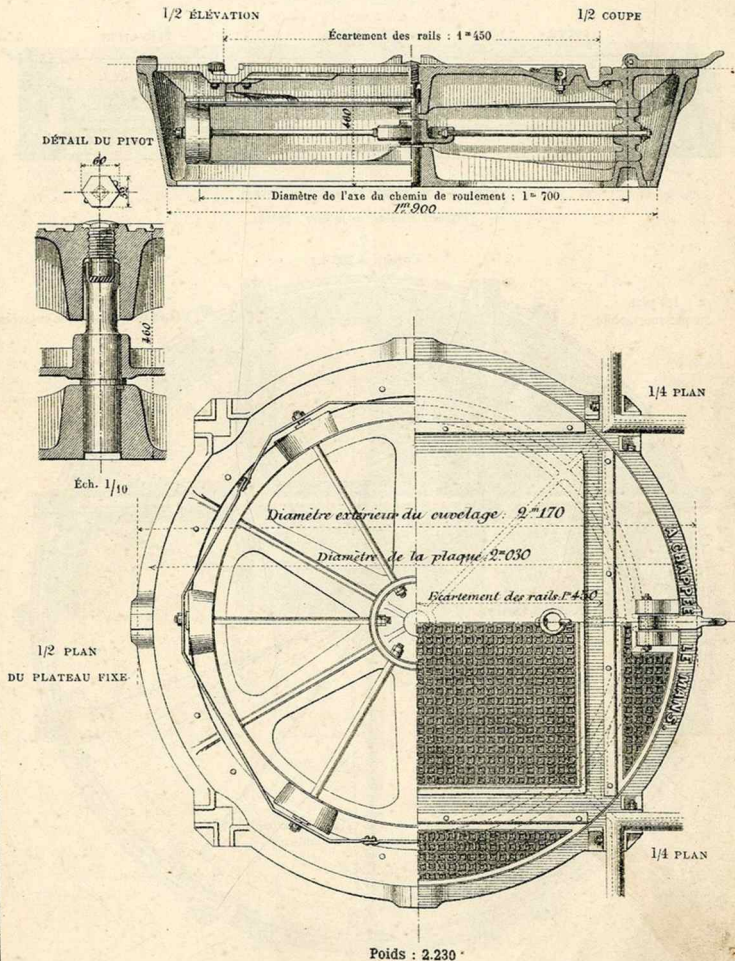
Les poids ne sont qu'approximatifs

A. CHAPPÉE, FONDEUR-CONSTRUCTEUR, LE MANS

MATÉRIEL DE CHEMINS DE FER & D'ENTREPRENEURS

PLAQUE TOURNANTE DE 2<sup>m</sup> 030 DE DIAMÈTRE

(TYPE DES CHEMINS DE FER DE L'OUEST)



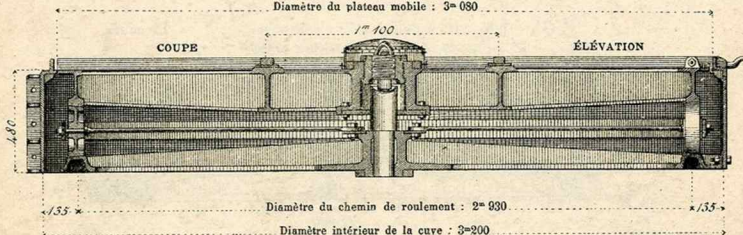
Les poids ne sont qu'approximatifs

A. CHAPPÉE, FONDEUR-CONSTRUCTEUR, LE MANS

**MATÉRIEL DE CHEMINS DE FER ET D'ENTREPRENEURS**

PLAQUE TOURNANTE DE 3<sup>m</sup>080 DE DIAMÈTRE  
(TYPE DE LA C<sup>ie</sup> FRANCO-ALGÉRIENNE)

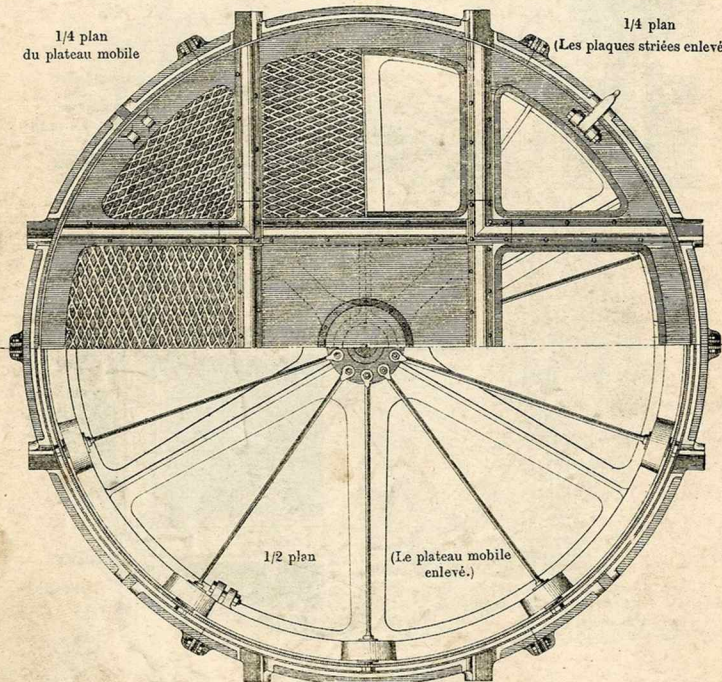
Diamètre du plateau mobile : 3<sup>m</sup>080



POIDS : 4.200 K.

1/4 plan  
du plateau mobile

1/4 plan  
(Les plaques striées enlevées.)



Les poids ne sont qu'approximatifs

A. CHAPPÉE, FONDEUR-CONSTRUCTEUR, LE MANS

MATÉRIEL DE CHEMINS DE FER ET D'ENTREPRENEURS

PLAQUE TOURNANTE DE 3<sup>m</sup> DE DIAMÈTRE  
(TYPE DES TRAMWAYS DE LA SARTHE)

Diamètre extérieur de la cave : 3<sup>m</sup> 160.

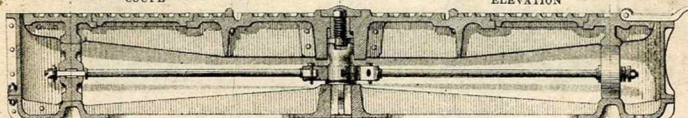
Diamètre du plateau mobile : 3<sup>m</sup> 000

Diamètre de l'axe du chemin de roulement : 2<sup>m</sup> 580

Distance entre rails : 1<sup>m</sup> 042

COUPE

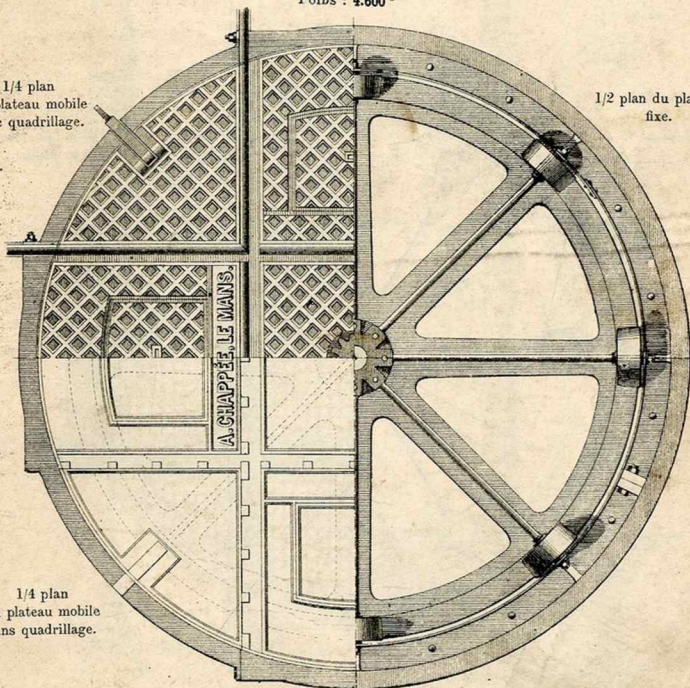
ÉLEVATION



Poids : 4.600 \*

1/4 plan  
du plateau mobile  
avec quadrillage.

1/2 plan du plateau  
fixe.



1/4 plan  
du plateau mobile  
sans quadrillage.

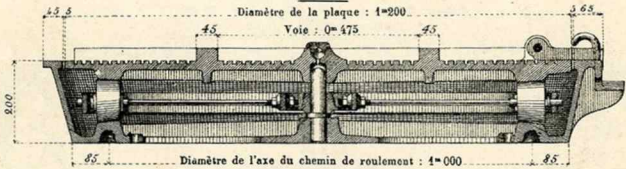
Les poids ne sont qu'approximatifs

A. CHAPPÉE, FONDEUR-CONSTRUCTEUR, LE MANS

MATÉRIEL DE CHEMINS DE FER ET D'ENTREPRENEURS

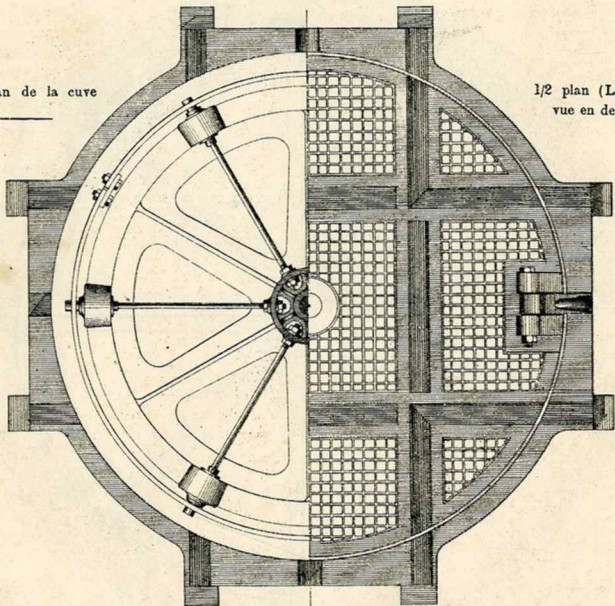
PLAQUE TOURNANTE DE 1<sup>m</sup> 200 DE DIAMÈTRE  
(TYPE DE LA C<sup>e</sup> DE L'OUEST)

COUPE VERTICALE DE LA PLAQUE



Poids : 630 \*

1/2 plan de la cuve

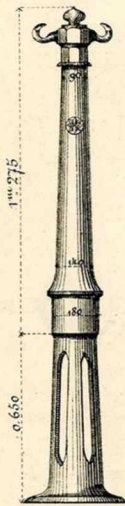


1/2 plan (La plaque  
vue en dessus.)

Les poids ne sont qu'approximatifs

A. CHAPPÉE, FONDEUR-CONSTRUCTEUR, LE MANS

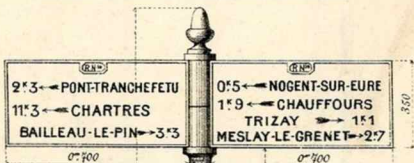
POTEAU POUR CLOTURES



POIDS : 98 \*

POTEAU INDICATEUR, POUR ROUTES, CHEMINS, ETC.

MODÈLE DU SERVICE VICINAL D'EURE-ET-LOIR



NOTA.

La partie supérieure du poteau est disposée de manière à permettre de placer les 2 plaques indicatrices, suivant n'importe quelle direction.

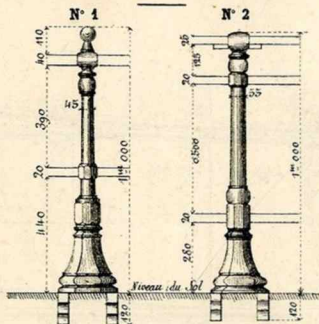
Echelle au  $\frac{1}{20}$

Pour les 4 figures

POIDS :  
Poteau . . . . . 125 \*  
2 plaques . . . . . 45

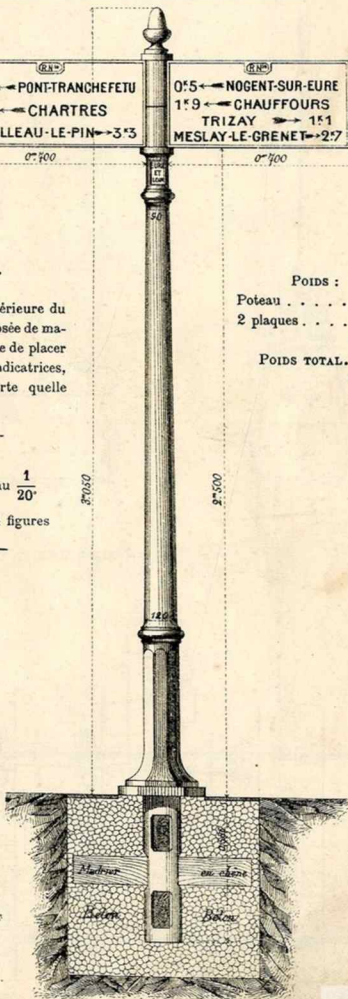
POIDS TOTAL. 170 \*

COLONNETTES POUR GARDE-CORPS



POIDS : 35 \*

POIDS : 38 \*



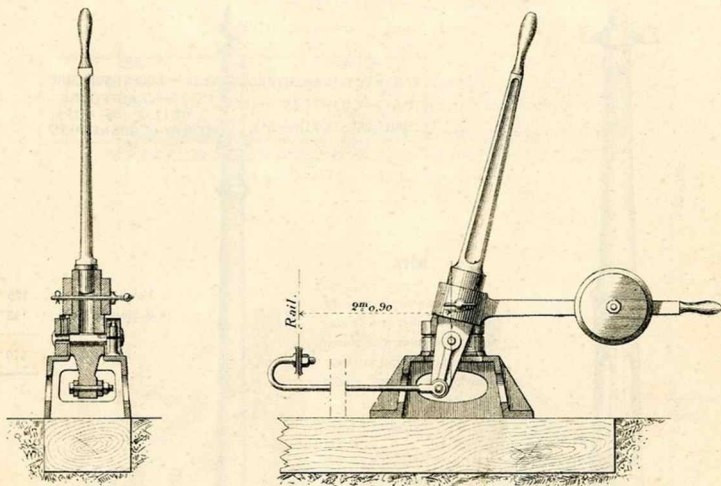
Les poids ne sont qu'approximatifs

A. CHAPPÉE, FONDEUR-CONSTRUCTEUR, LE MANS

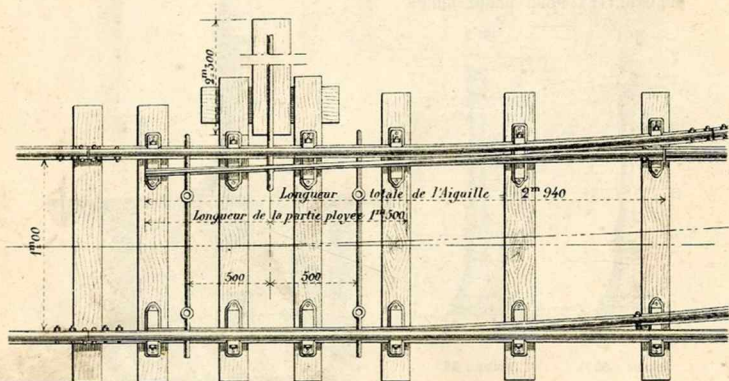
MATÉRIEL DE CHEMINS DE FER & D'ENTREPRENEURS

MANŒUVRE DE CHANGEMENT POUR VOIE DE 1<sup>m</sup>000

(TYPE DES TRAMWAYS DE LA SARTHE)



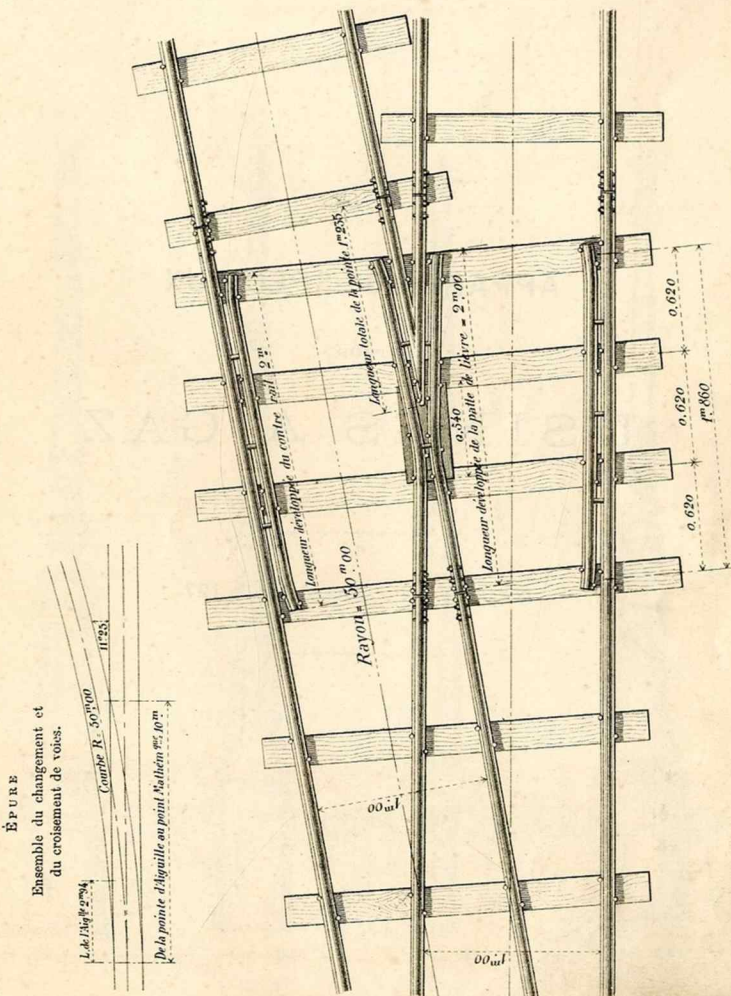
CHANGEMENT DE VOIES



A. CHAPPÉE, FONDEUR-CONSTRUCTEUR, LE MANS

MATÉRIEL DE CHEMINS DE FER & D'ENTREPRENEURS

CROISEMENT POUR VOIE DE 1<sup>m</sup> 000





A. CHAPPÉE, FONDEUR-CONSTRUCTEUR, LE MANS

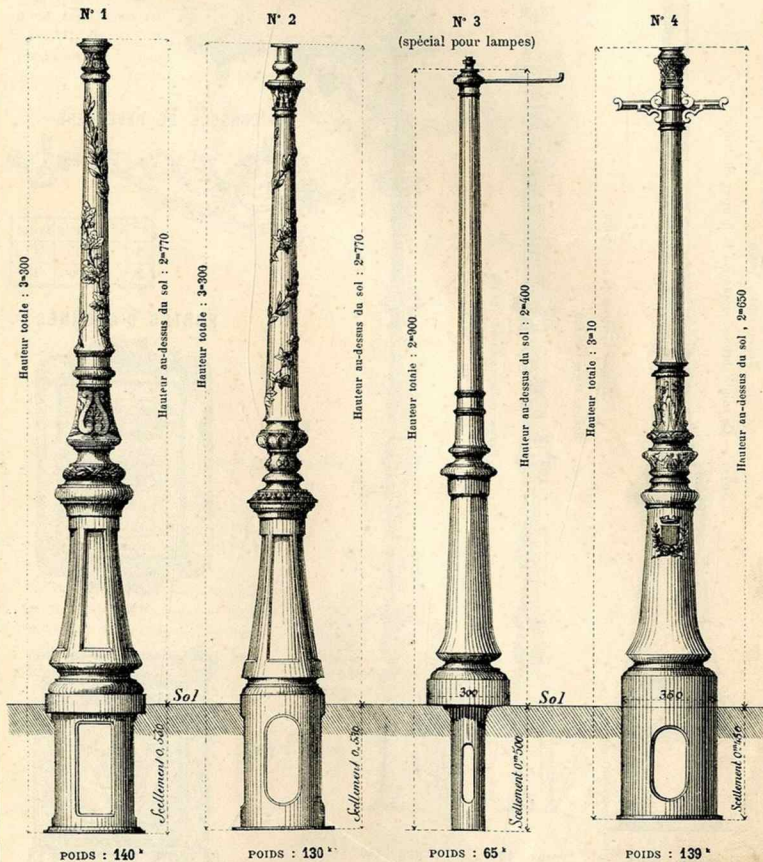
APPAREILS SPÉCIAUX  
POUR  
USINES A GAZ

~~~~~  
DEMANDER LES PLANCHES 90 à 127  
~~~~~

A. CHAPPÉE, FONDEUR-CONSTRUCTEUR, LE MANS

APPAREILS D'USINES A GAZ

CANDÉLABRES



Les poids ne sont qu'approximatifs

APPAREILS D'USINES A GAZ

CANDÉLABRES

N° 5



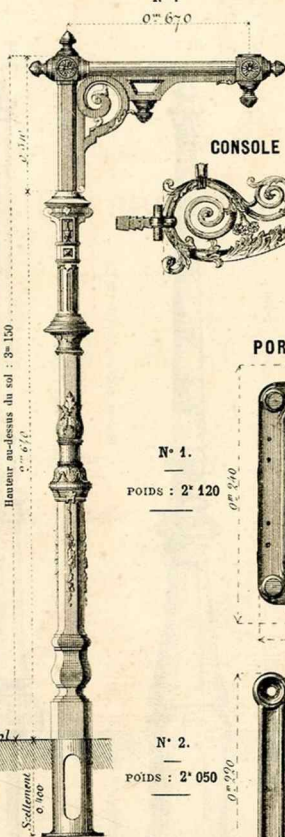
POIDS : 310 \*

N° 6



POIDS : 100 \*

N° 7



POIDS : 130 \*

NOTA

Les lanternes pour les candélabres N° 6 et 7 ne sont fournies que sur la demande du client.

CONSOLE DE RÉVERBÈRE

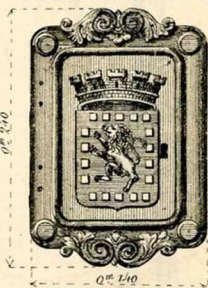


N°	LONGUEUR	POIDS
1	1 <sup>m</sup> 145	17
2	0 <sup>m</sup> 800	13

PORTES D'ABONNÉS

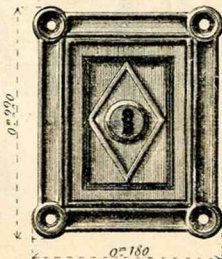
N° 1.

POIDS : 2<sup>m</sup> 120



N° 2.

POIDS : 2<sup>m</sup> 050



NOTA. — Ce candélabre est employé à la lumière électrique.

Hauteur totale : 4<sup>m</sup> 300

Hauteur au-dessus du sol : 3<sup>m</sup> 800

Hauteur totale : 3<sup>m</sup> 550

Hauteur au-dessus du sol : 3<sup>m</sup> 150

Hauteur au-dessus du sol : 3<sup>m</sup> 150

Sol

Sol

Scellément 0 600

Scellément 0 100

Scellément 0 100

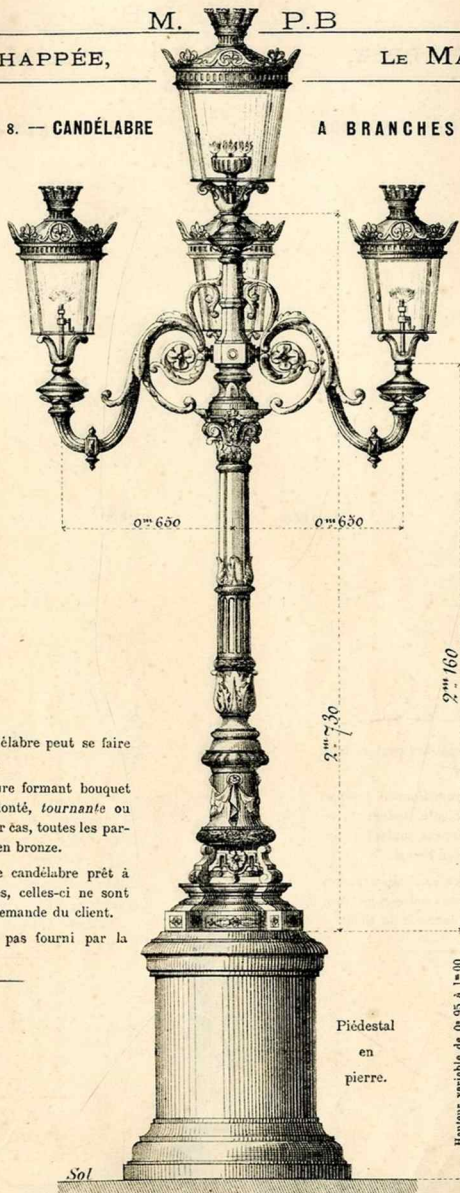
Les poids ne sont qu'approximatifs

A. CHAPPÉE,

LE MANS

N° 8. — CANDÉLABRE

A BRANCHES



**NOTA.** — Ce candélabre peut se faire à 1, 3 et 5 lumières.

La partie supérieure formant bouquet peut se faire, à volonté, *tournante* ou *fixe*; dans le premier cas, toutes les parties de contact sont en bronze.

La Maison livre ce candélabre prêt à recevoir les lanternes, celles-ci ne sont fournies que sur la demande du client.

Le piédestal n'est pas fourni par la Maison.

Piédestal  
en  
pierre.

Sol

Hauteur variable de 0<sup>m</sup> 95 à 1<sup>m</sup> 00

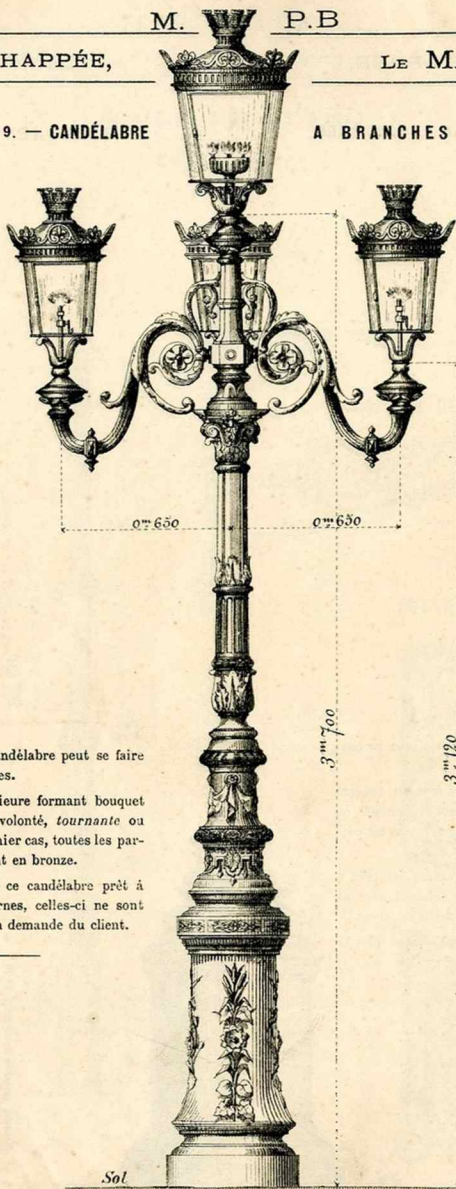
Les poids ne sont qu'approximatifs

A. CHAPPÉE,

LE MANS

N° 9. — CANDÉLABRE

A BRANCHES



**NOTA.** — Ce candélabre peut se faire à 1, 3 et 5 lumières.

La partie supérieure formant bouquet peut se faire, à volonté, *tournante* ou *fixe*; dans le premier cas, toutes les parties de contact sont en bronze.

La Maison livre ce candélabre prêt à recevoir les lanternes, celles-ci ne sont fournies que sur la demande du client.

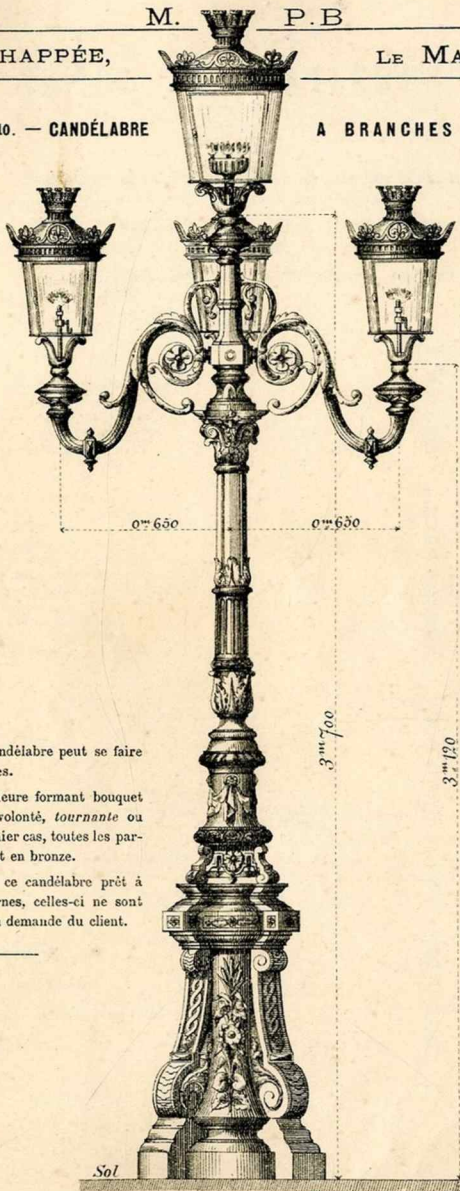
Les poids ne sont qu'approximatifs

A. CHAPPÉE,

LE MANS

N° 10. — CANDÉLABRE

A BRANCHES



**NOTA.** — Ce candélabre peut se faire à 1, 3 et 5 lumières.

La partie supérieure formant bouquet peut se faire, à volonté, *tournante* ou *fixe*; dans le premier cas, toutes les parties de contact sont en bronze.

La Maison livre ce candélabre prêt à recevoir les lanternes, celles-ci ne sont fournies que sur la demande du client.

Les poids ne sont qu'approximatifs

STAM 21

ESPANOL - A

ENCUENTRO

ENCUENTRO - 10





TABLE DES MATIÈRES

	N <sup>os</sup> des Planches	Usines de fabrication
CHASSIS de devantures de magasins. . . . .	45	P-B
— et PLAQUES pour caniveaux en maçonnerie . . . . .	20	M
CHAUDIÈRES pour bergeries. . . . .	73	P-B
— pour charrons. . . . .	71	P-B
CHAUDRONS à rebords dits Bordelais . . . . .	70	P-B
— ordinaires, à bord, CHAUDRONS-FOURNEAUX . . . . .	71	P-B
CHEMINÉES en fonte, modèles divers . . . . .	49	M. P-B
— ornées . . . . .	50	P-B
CHENETS à figures, à colonnes, à coupes. . . . .	74	P-B
CLAPETS d'aspiration et de refoulement pour pompes. . . . .	24	M
— de retenue . . . . .	15	M
CLOCHE à air pour refoulement . . . . .	15	M
CLOCHES et CYLINDRES de calorifères . . . . .	53	M
COLLIERS de prises d'eau et de gaz. . . . .	8	M
COLONNES de tête et de croupe pour écuries . . . . .	47	P-B
— pleines et creuses . . . . .	41 et 45	P-B
COLONNETTES pour garde-corps. . . . .	82	M
— pour robinets à main. . . . .	21	M
— pour tuyaux de conduite . . . . .	9	M
CONSOLES pour tuyaux de conduite . . . . .	9	M
— à gaz . . . . .	128	M
COQUELLES ovales et rondes . . . . .	73	P-B
COUILLES à rôtir . . . . .	69	P-B
CORNES de tuyères. . . . .	61	P-B
COUSSINETS pour rails. . . . .	78	P-B
CRACHOIRS . . . . .	58	P-B
CRAPAUDINES . . . . .	41	P-B
— pour wagons à bascules. . . . .	78	M
CRÉPINES pour départs de conduites . . . . .	15	M
CRICS de moulinets pour voitures . . . . .	64	P-B
CUVETTES inodores à joint hydraulique . . . . .	21	M
— unies et ornées pour descente . . . . .	41	P-B
<b>D</b>		
DRAINS pour écuries (système Basserie) . . . . .	46	P-B
<b>E</b>		
ENCLUMES en fonte . . . . .	61	P-B
ENGRENAGES pour moulins à pommes. . . . .	65	M
ÉVIERS de cuisine . . . . .	70	P-B
<b>F</b>		
FERS à repasser . . . . .	48	P-B
FERRURES de moulins à pommes. . . . .	65	M
FONTAINE-WALLACE. . . . .	29	M
— applique. . . . .	32	M
— avec vasque . . . . .	30	M
FONTES asphaltées pour trottoirs . . . . .	23	M
FOUR-BOULANGERIE . . . . .	77	P-B
FOURNEAUX-ÉTOUFFOIRS. . . . .	73	P-B
FOURNEAUX ronds . . . . .	73	P-B
<b>G</b>		
GALETTOIRES . . . . .	71	P-B
GARGOUILLES diverses . . . . .	42	P-B
GARNITURES pour stalles et mangeoires . . . . .	47	P-B
GRILLES à chanvre. . . . .	54	P-B
— à houille . . . . .	54	P-B

TABLE DES MATIERES

	N° des Planches	Usines de fabrication
GRILLES d'égoûts . . . . .	21	M
— de souillards en maçonnerie . . . . .	24	M
— gratte-pieds . . . . .	43	P-B
<b>H</b>		
HALTÈRES . . . . .	60	P-B
<b>M</b>		
MACHINES à cintrer . . . . .	62	P-B
— à refouler . . . . .	62	P-B
MANGEOIRES pour écuries . . . . .	47	P-B
MARMITES à goudron . . . . .	73	P-B
— boudues . . . . .	73	P-B
— diverses . . . . .	72	P-B
— pour poêles ronds . . . . .	71	P-B
MATÉRIEL de moulins à pommes . . . . .	65	M
MOULINS à pommes montés . . . . .	65	M
MOUTON de sonnette . . . . .	78	M
MURETS de forges . . . . .	61	P-B
<b>N</b>		
Noix à broyer les pommes . . . . .	65	M
<b>P</b>		
PALERS pour moulins à pommes . . . . .	65	M
PATINS pour mécaniques de voitures . . . . .	64	P-B
PIEDS de bancs pour villes et jardins . . . . .	55	P-B
— de tables de café . . . . .	59	P-B
— — et de bancs pour écoles . . . . .	60	P-B
PILONS . . . . .	78	M
PLAQUES à sujets . . . . .	51 et 52	P-B
— de caniveaux . . . . .	43	P-B
— d'inscription pour écuries . . . . .	47	P-B
— foyères, unies et à filets . . . . .	51	M. et P-B
— lourdes pour caniveaux sous chaussées . . . . .	22	M
— ondulées et PLAQUES d'ancrage . . . . .	52	M
— pleines et à jour . . . . .	43	P-B
— pour seuils, à damier . . . . .	43	P-B
— à rosaces et à fleurs de lys pour cheminées . . . . .	50	P-B
— tournantes . . . . .	79 à 82	M
— de tuyères . . . . .	81	P-B
POÈLES à cloche et carrés . . . . .	69	P-B
— à marmites . . . . .	71	P-B
POÈLETES à huile . . . . .	73	P-B
POIDS à peser ajustés . . . . .	75	M
— d'horloge . . . . .	53	M
POMPES (pièces brutes en fonte) . . . . .	24	M
— montées (types légers) . . . . .	25	P-B
— — (grands types) . . . . .	25 à 28	P-B
PORTE-ALLUMETTES . . . . .	58	P-B
PORTE-FOURS . . . . .	61	P-B
— d'abonnés . . . . .	128	M
PORTE-MANTEAUX . . . . .	58	P-B
PORTE-PARAPLUIES . . . . .	59	P-B
PORTE-PELLES et PINCETTES . . . . .	59	P-B
POTAGERS et POISSONNIÈRES . . . . .	69	P-B
POTEAU de clôture . . . . .	82	M
POTEAUX indicateurs de routes . . . . .	82	P-B

TABLE DES MATIERES

	N <sup>o</sup> des Planches	Usines de fabrication
POTERIE au poids et au point. . . . .	69 à 74	P-B
POTS Limousins . . . . .	72	P-B
— ovales, ronds et octogones pour cuisine . . . . .	70	P-B
— Périgords, Pots mougnes . . . . .	70	P-B
POULIES de puits . . . . .	64	P-B
<b>R</b>		
RACCORDS de tuyaux ordinaires. . . . .	2 à 4	M
— — à joint au caoutchouc (système Chappée) . . . . .	5	M
— — — — — ( — Somzée) . . . . .	6	M
— pour bouches d'arrosage . . . . .	15	M
RATELIERS en fer pour écuries . . . . .	48	P-B
RÉCIPIENT d'air pour conduite de refoulement . . . . .	15	M
RECHAUDS ronds à deux grilles . . . . .	70	P-B
REGARDS pour robinets . . . . .	17	M
ROBINETS d'arrêt à brides . . . . .	16	M
— de prise d'eau à boisseau . . . . .	16	M
— de puisage . . . . .	16	M
ROBINETS-VANNES à coin . . . . .	16	M
ROUES de wagons . . . . .	78	P-B
— de wagonnets, de cabrouets, de petites voitures, brouettes et charrues . . . . .	63	P-B
ROULEAUX unis pour l'agriculture . . . . .	76	P-B
<b>S</b>		
SABOTS de charpente. . . . .	78	P-B
SUPPORTS pour robinets-vannes . . . . .	9	M
<b>T</b>		
TOURTIÈRES. . . . .	72	P-B
TRAINS de roues montés . . . . .	78	P-B
TRAPPES de regards (dessus quadrillé) . . . . .	18 à 20	M
— — — — — ( — asphalté) . . . . .	23	M
— pour bouches d'égoût sous trottoir (dessus quadrillé) . . . . .	22	M
— — — — — ( — asphalté) . . . . .	23	M
— pour fosses d'aisances (dessus quadrillé) . . . . .	20	M
— — — — — ( — asphalté) . . . . .	23	M
TUYAUX (système Façon-Paris) . . . . .	1	M
— ( — articulé) . . . . .	1	M
— à brides ovales, joint au caoutchouc . . . . .	7	M
— à emboîtement, joint au caoutchouc (système Chappée) . . . . .	5	M
— — — — — ( — Somzée) . . . . .	6	M
— cylindriques à bague . . . . .	7	M
— pour chauffage de serres . . . . .	7	M
— de descente cannelés . . . . .	41	M
— — ovales et demi-plats . . . . .	41	M
— — unis . . . . .	40	M. et P-B
TUYÈRES de forges . . . . .	61	P-B
<b>V</b>		
Vis de pressoir, en fer . . . . .	66 à 68	M
— — — — — en fonte . . . . .	65	M
VOLANTS, bras en fonte et bras en fer . . . . .	64	M. et P-B