

# HAUT-FOURNEAU & FONDERIE

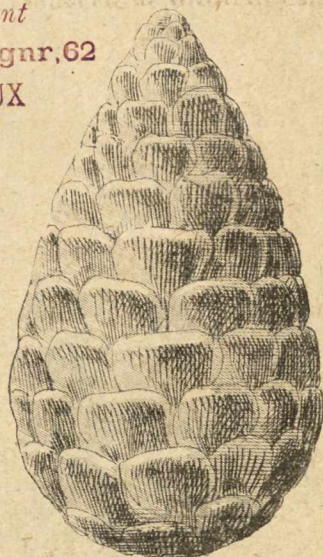
(ANCIENNE FORGE)

**A. FLOTAT**

*Représentant*

62. Rue de Ségnr, 62

BORDEAUX



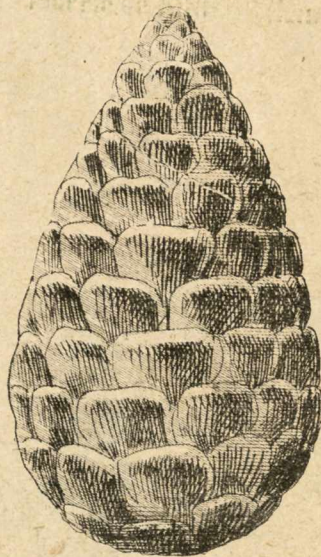
*U. Dupouy & Cie*

BROCAS (Landes)



# HAUT-FOURNEAU & FONDERIE

( ANCIENNE FORGE )



*U. Dupouy & Cie*

BROCAS (Landes)



## NOTA

Les poids ne sont qu'approximatifs et  
ne peuvent être garantis.

*Imp. SEVIN, 6, Rue du Parc Royal, PARIS*



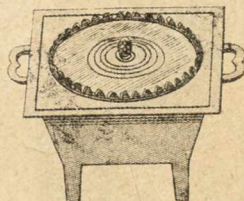
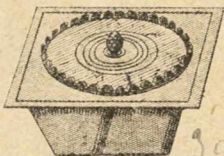
*France Meusidan*

**FOURNEAUX LANDAIS**

sans Pieds

avec Pieds

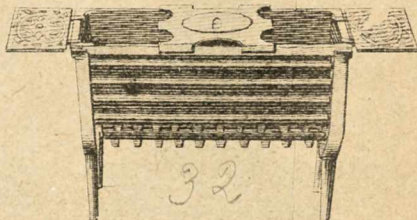
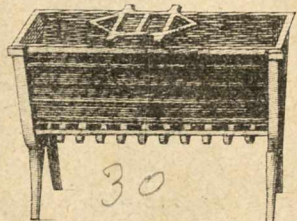
Brevetés S. G. D. G.



Numéros.....	5	5 ½	6	6 ½	7	7 ½ pouces
Poids sans pieds...	2k 100	2k 800	3k 150	3k 500	3k 850	4k 500
Poids avec pieds...	2k 500	3k »»	3k 660	4k »»	4k 500	5k 660

**GRILLES A COKE CUISINIÈRES**

(notre Création)



à Ailettes mobiles

Numéros.....	1	2	2 ½	3	4	5
Dimensions .....	30×20×15	35×20×15	40×20×15	40×25×16	45×25×18	50×25×20
Poids.....	5k 200	6k 900	8k »»	9k »»	11k »»	15k »»
Poids à ailettes....	6k »»	8k »»				

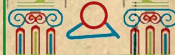
Ce Modèle est livré aussi sans Pieds

**CHAUDRONS A OREILLES & A CERCLE**

Modèle nouveau (notre Création)



Numéros et																		
Litres....	3	4	5	6	7	8	9	10	11	12	13	14	15	16	18	16	18	
Poids...	1k 250	1k 600	1k 900	2k 500	2k 700	3k 050	3k 500	3k 650	3k 900	4k »»	4k 700	5k 100	5k 600	6k »»	6k »»	6k »»	6k 500	
Numéros..	20	22	24	26	28	30	35	38	40	45	50	55	60	70	80			
Poids...	6k 900	7k 400	8k 150	8k 500	9k 100	10k »»	11k »»	11k 500	12k 500	14k 500	15k 500	16k »»	18k »»	22k »»	23k »»			



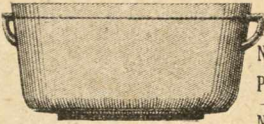
ULTIMHEAT®  
VIRTUAL MUSEUM

# CHAUDRONS A CERCLE & A ANSES

(notre Création)

24

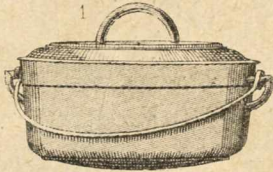
Le Numéro indique la Contenance par Litres



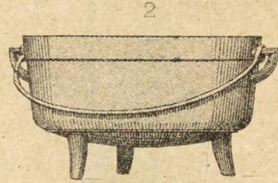
Nos...	6	7	8	9	10	11	12	13	14	15	16
Poids	2 <sup>k</sup> 500	2 <sup>k</sup> 700	3 <sup>k</sup> 050	3 <sup>k</sup> 500	3 <sup>k</sup> 650	3 <sup>k</sup> 900	4 <sup>k</sup> »»	4 <sup>k</sup> 700	5 <sup>k</sup> 100	5 <sup>k</sup> 600	6 <sup>k</sup> »»
Nos...	18	20	22	24	30	35	40	45	50	60	
Poids	6 <sup>k</sup> 500	6 <sup>k</sup> 900	7 <sup>k</sup> 400	8 <sup>k</sup> 150	10 <sup>k</sup> »»	11 <sup>k</sup> »»	12 <sup>k</sup> 500	14 <sup>k</sup> 500	15 <sup>k</sup> 500	18 <sup>k</sup> »»	

## CHAUDRONS SANS REBORD

1° sans Pieds, à Couvercle; 2° avec Pieds, sans Couvercle; 3° à Pieds et Couvercle.



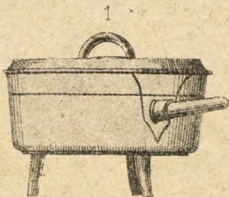
24



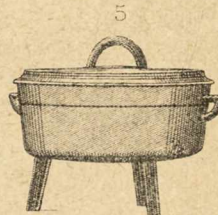
Numéros.....	3	4	5	6	7	8	9	10	12	14	16	18
Diamètre intérieur	0.23	0.24	0.255	0.27	0.29	0.305	0.315	0.34	0.35	0.36		
Profondeur...	0.10	0.105	0.13	0.13	0.135	0.15	0.145	0.175	0.17	0.175		

## COQUELLES RONDES

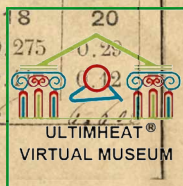
1° à Pieds et Queue; 2° à Queue, sans Pieds; 3° à Pieds et Anses plates;  
4° sans Pieds, à Anses plates; 5° à Pieds et Anses.



27

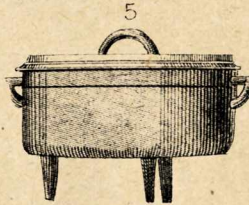
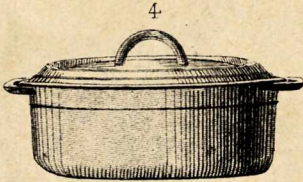
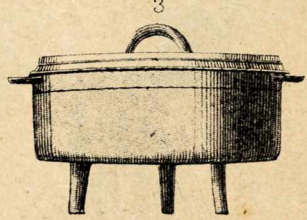
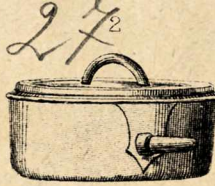
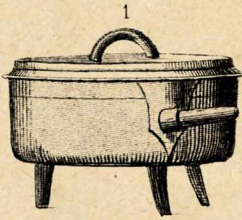


Poids	0,800	1,	1,300	1,500	1,600	2,100	2,200	4,60
Numéros.....	0	1	2	3	4	5	6	7
Diamètre intérieur...	0.125	0.125	0.145	0.155	0.17	0.18	0.19	0.20
Profondeur.....	0.055	0.055	0.06	0.065	0.07	0.075	0.08	0.085
Numéros.....	8	9	10	12	14	16	8	20
Diamètre intérieur...	0.21	0.225	0.23	0.245	0.255	0.265	0.275	0.28
Profondeur.....	0.085	0.09	0.095	0.10	0.105	0.11	0	0
Poids	3	3,300	3,600	4,100	5	8,900	8	4,60



**COQUELLES OVALES**

1<sup>o</sup> à Pieds et Queue; 2<sup>o</sup> à Queue, sans Pieds; 3<sup>o</sup> à Pieds et Anses plates; 4<sup>o</sup> sans Pieds, à Anses plates; 5<sup>o</sup> à Pieds et Anses; 6<sup>o</sup> sans Pieds, à Anses



<i>Poids</i>	1,300	1,600	2,100	2,500	2,800	3,900	3,600
Numéros.....	5	6	7	8	9	10	12
Diamètre maxima.....	0.173	0.187	0.201	0.215	0.229	0.243	0.257
Diamètre minima.....	0.113	0.125	0.137	0.149	0.161	0.173	0.185
Profondeur.....	0.06	0.06	0.07	0.075	0.08	0.085	0.09
Numéros.....	14	16	18	20	30	40	
Diamètre maxima.....	0.271	0.285	0.299	0.313	0.341	0.369	
Diamètre minima.....	0.197	0.209	0.221	0.233	0.257	0.281	
Profondeur.....	0.095	0.10	0.105	0.110	0.12	0.12	

*Poids* 1,300 1,600 2,100 2,500 2,800 3,900 3,600

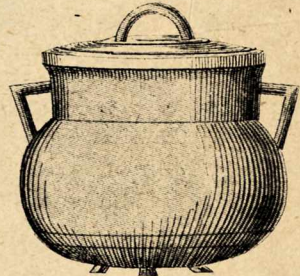
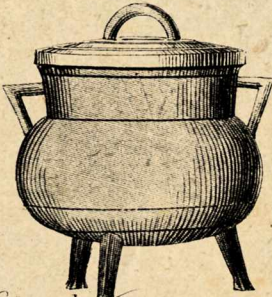
**POTS PÉRIGORD**

à Pieds

**POTS CENDRILLONS**

à Taquets

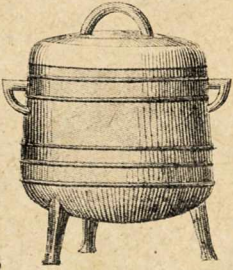
(notre Création)



<i>Poids à pieds</i>	36	34,500	24,500	18,500	16,500	13	11	9	7,800
<i>Cendrillons</i>	33	31,500	22,500	18	15,500	18	9,700	8,100	8,100
Numéros.....	2 1/2	3	4	5	6	7 1/2	8 1/2	10	12
Contenance.....	65	52	38	30	27	20	17	14	12
Numéros.....	15	18	20	24	27	30	33	36	42
Contenance.....	9	7 1/2	6	5 1/2	5	4 1/2	3 1/2	3	2 1/2
<i>Poids à pieds</i>	6,500	8,800	4,280	3,750	3,500	3,650	2,700	2,400	2,100
<i>Cendrillons</i>	6	8,600	4,600	4,100	3,900	3,500	2,500	2,100	1,800



## MARMITES ANGLAISES



24

Cette Série se fait à Pieds longs et à Pieds courts

Contenance	2 1/2	3 1/2	4 1/2	5 1/2	7	9	11 1/2	12 1/2	13 1/2
Números.....	20	24	32	42	48	68	76	96	120
Diamètre.....	0.140	0.155	0.173	0.190	0.205	0.224	0.240	0.247	0.255
Profondeur.....	0.140	0.155	0.170	0.185	0.200	0.218	0.235	0.245	0.250
Poids.....	2 <sup>k</sup> »	2 <sup>k</sup> 900	3 <sup>k</sup> 800	4 <sup>k</sup> »	5 <sup>k</sup> 500	6 <sup>k</sup> 800	7 <sup>k</sup> 800	8 <sup>k</sup> »	8 <sup>k</sup> 600

Contenance	11	19 1/2	26	38	44	58	78	90	107
Números.....	20	24	32	42	48	68	76	96	120
Diamètre.....	0.260	0.285	0.320	0.350	0.383	0.420	0.455	0.475	0.510
Profondeur.....	0.255	0.285	0.310	0.335	0.370	0.400	0.460	0.460	0.495
Poids.....	11 <sup>k</sup> »	13 <sup>k</sup> 500	16 <sup>k</sup> 500	22 <sup>k</sup> 200	26 <sup>k</sup> 800				

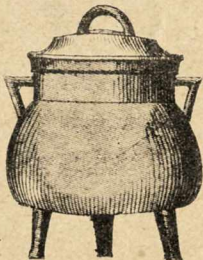
## POTS ORLÉANS



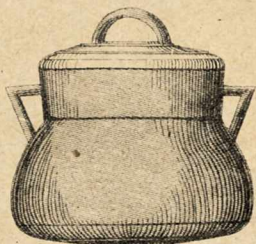
24

Números...	00	0	1	2	3	3 1/2	4	5	6	7	8
Contenance.	62	51	45	40	35	31	27	24	18 1/2	16 1/2	14
Poids.....	30 <sup>k</sup> 500	27 <sup>k</sup> 500	23 <sup>k</sup> 200	21 <sup>k</sup> »	20 <sup>k</sup> »	19 <sup>k</sup> »	16 <sup>k</sup> 300	15 <sup>k</sup> 400	12 <sup>k</sup> 600	11 <sup>k</sup> »	9 <sup>k</sup> »
Números...	10	12	13	14	15	18	20	24	30	36	
Contenance.	11 1/2	9	8	6 1/2	5 3/4	4 1/2	3 1/2	3	2 1/4	2	
Poids.....	8 <sup>k</sup> »	6 <sup>k</sup> 300	5 <sup>k</sup> 300	5 <sup>k</sup> »	4 <sup>k</sup> »	3 <sup>k</sup> 500	2 <sup>k</sup> 600	2 <sup>k</sup> 300	2 <sup>k</sup> »	1 <sup>k</sup> 600	

## POTS COMMUNS

La Nomenclature de ces Pots et leurs Contenances  
sont celles des POTS ORLÉANS

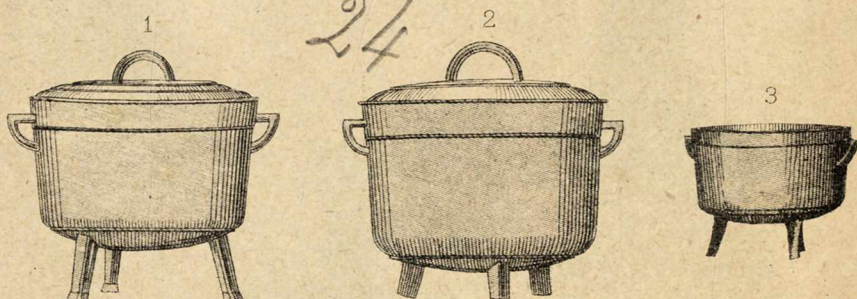
## POTS LANDAIS



Numéros.....	1	2	3	4	5	6	7	8	9	10
Diamètre.....	0.375	0.30	0.29	0.27	0.26	0.23	0.21	0.185	0.165	0.14
Profondeur....	0.33	0.315	0.30	0.29	0.27	0.245	0.215	0.195	0.165	0.15
Contenance....	37	30	26 ½	24	21	15	10	7	4 ¾	3 ½

## MARMITES ORDINAIRES

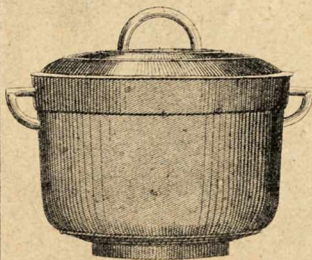
1<sup>o</sup> à Pieds longs; 2<sup>o</sup> à Pieds courts; 3<sup>o</sup> Marmites à Nègre



Pieds	0.150	1.500	2	2.250	3	3.250	4	5	5.250	6.500
Numéros.....	1	2	3	4	5	6	7	8	9	10
Contenance....	3 ¼	1 1/4	1 ½	2 ½	3 ½	4 ½	5	6 ½	7	9
Numéros.....	11	12	13	14	15	16	18	20	30	100
Contenance....	12	13	16	19	22	27 ½	30	34	38	55

Pieds 7.250 7.250 10.250 12 12.250 18 18 19 24 31 27

## MARMITES COMTOISES OU A CERCLE



Numéros.....	1	2	3	4	5	6	7
Contenance....	1	2	2 ½	3	3 ¾	4	5
Numéros.....	8	9	10	11	12	13	14
Contenance....	6 ½	8 ½	10	12	14	16 ½	19 ½
Numéros.....	15	16	18	20	30	150	
Contenance....	22 ½	28	31	35			





*il faut demander pied long*

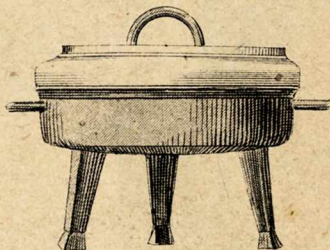
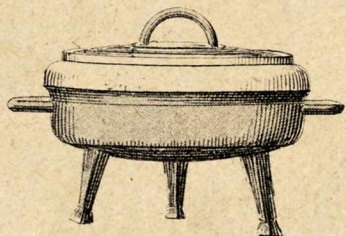
6

**TOURTIÈRES**

à Pieds ordinaires

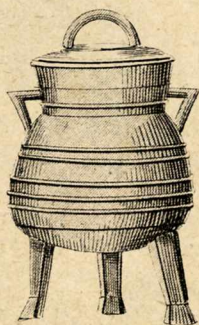
à Pieds longs et forts

24



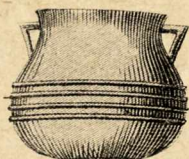
Numéros.....	8 ½	10	12	15	18	20	24	27	30
Contenance ....	10	7 ½	6 ½	5	4 ½	4	3	2 ½	2

**POTS LIMOUSINS**



Numéros.....	12	18	24
Contenance.....	11 ½	6 ½	4 ½
Poids.....	12 <sup>k</sup> »»	7 <sup>k</sup> 500	7 <sup>k</sup> »»

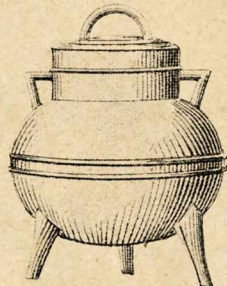
**POTS CORDONS**



Numéros.....	1	2	3	4	5	6	7	8	9
Contenance .....			4						
Poids.....			2 <sup>k</sup> »»						

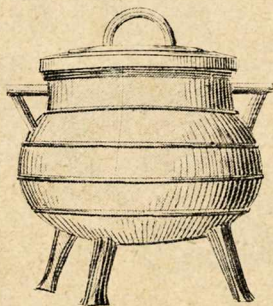


### POTS ESPAGNOLS



<i>Numéros.....</i>	<b>6</b>	<b>8</b>	<b>10</b>	<b>12</b>	<b>15</b>	<b>18</b>	<b>20</b>
<i>Contenance.....</i>	14	12	10 ½	9	8	6 ½	5 ¾
<i>Poids.....</i>	9k500	9k»»	7k800	6k700	5k400	5k»»	4k»»
<i>Numéros.....</i>	<b>24</b>	<b>30</b>	<b>36</b>	<b>38</b>	<b>40</b>	<b>46</b>	
<i>Contenance.....</i>	5	3 ¾	2 ½	2 ¼	1 ¾	1 ¼	
<i>Poids.....</i>	4k»»	3k»»	2k200	2k»»	1k700	1k»»	

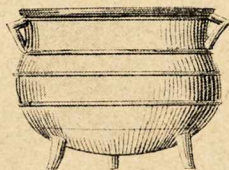
### POTS A PIEDS & CORDONS



(Modèle réservé)

Numéros.... 2 ½ 3 4 6 7 ½ 8 ½ 10 12 15 18 20 24 27 30 33 36

### POTS GALLONS

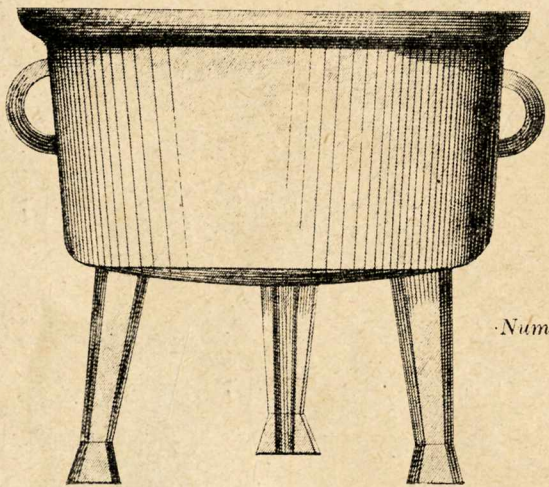


(Modèle réservé)

Numéros... 1/2 1 1 ½ 2 2 ½ 3 4 5 6 7 8

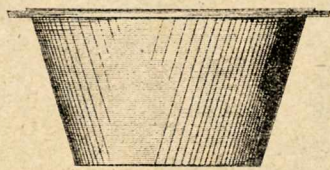


24 Sa 23<sup>8</sup> / PEYROLES



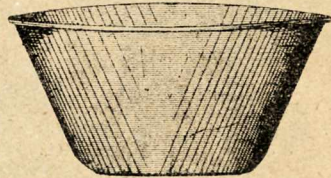
Numéros... 7 8 9 10

MÉTURIERS RONDS



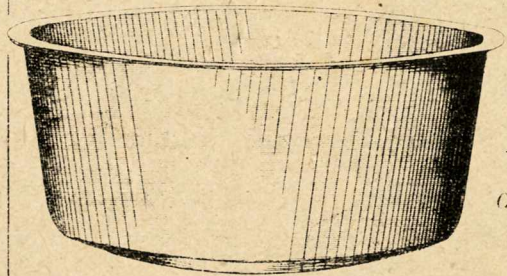
Numéro... 1  
 Contenance... 41 ½  
 Poids... 5k500

MÉTURIERS OVALES



Numéro... 1  
 Contenance... 9 ½  
 Poids... 5k.

CHAUDIÈRES A BATIR

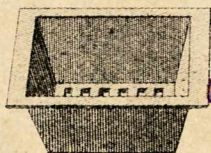


Numéros } 40 45 50 55 60 70  
 et }  
 Contenance } 85 100 130 160

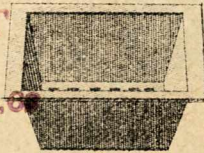


## CARRÉS POTAGERS SANS PIEDS

Grille mobile



Grille fixe

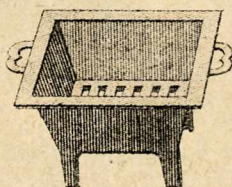


20  
**A. FLOTAT**  
 Représentant  
 62, Rue de Ségnr,  
**BORDEAUX**

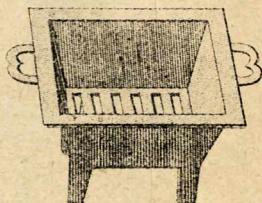
Numéros.....	4	4 ½	5	5 ½	6	6 ½	7 pouces
Dimensions en centimètres.....	0.16	0.17	0.18	0.195	0.21	0.22	0.237
Ailes comprises							
Numéros.....	7 ½	8	8 ½	9	10	11	12
Dimensions en centimètres.....	0.25	0.26	0.285	0.30	0.33		
Ailes comprises							

## CARRÉS POTAGERS AVEC PIEDS & ANSES

Grille mobile



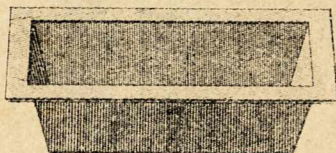
Grille fixe



Numéros.....	4	4 ½	5	5 ½	6	6 ½	7 pouces
Dimensions en centimètres.....	0.16	0.17	0.18	0.195	0.21	0.22	0.237
Ailes comprises							
Numéros.....	7 ½	8	8 ½	9	10	11	12
Dimensions en centimètres.....	0.25	0.26	0.285	0.30	0.33		
Ailes comprises							

## POISSONNIÈRES SANS PIEDS

Grille mobile



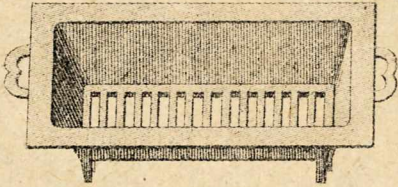
Grille fixe

Numéros.....	9	10	11	12	13	14	15	16	18	20	22 pouces
Dimensions en centim.....	0.275	0.325	0.355	0.380	0.410	0.435	0.470	0.490	0.545	0.60	0.66
Ailes comprises											

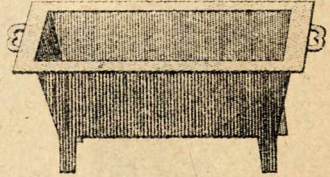


## POISSONNIÈRES A PIEDS

Grille mobile

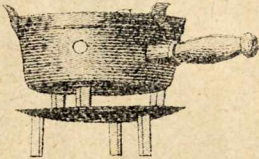


Grille fixe



Numéros.....	9	10	11	12	13	14	15	16	18	20	22pouces
Dimensions en centim...	0.275	0.325	0.355	0.380	0.410	0.435	0.470	0.490	0.545	0.60	0.66
Ailes comprises											

## RÉCHAUDS LYONNAIS

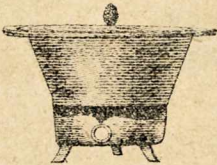


40

Numéros.....	1	2	3
Poids.....	2 k.	2 <sup>k</sup> 500	3 <sup>k</sup> 500

## RÉCHAUDS DUPOUY

Brevetés S. G. D. G.



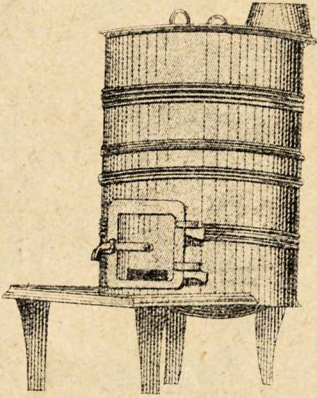
Numéros.....	1	2
--------------	---	---

## FOURNEAUX CONES POUR RÉCHAUDS PARISIENS



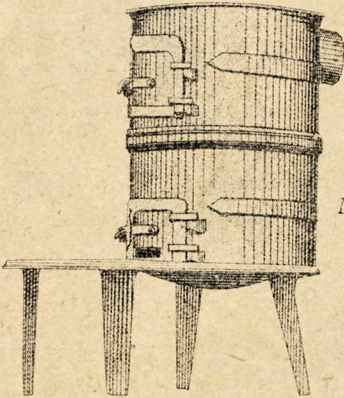
Numéros.....	3	4	5	6	7
--------------	---	---	---	---	---

## POÊLES AU BOIS



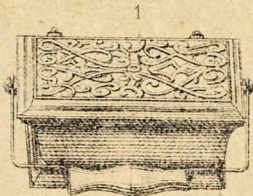
Numéros... 8 10 12 14 16 18 20

## POÊLES A HOUILLE

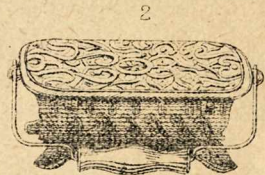


Numéros... 8 10 12 14 16 18 20

## CHAUFFERETTES

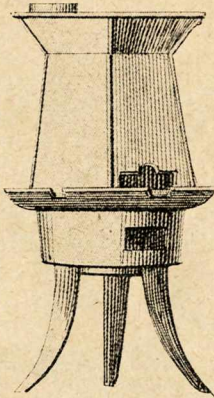


Longueur... 0.25  
Largeur... 0.17

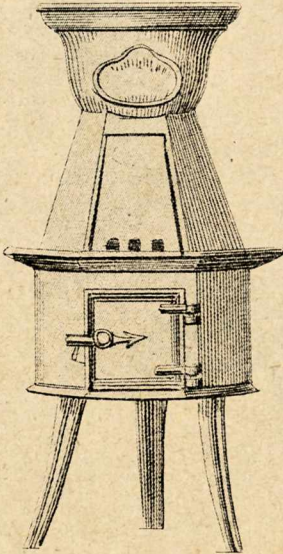


Longueur... 0.25  
Largeur... 0.17

CLOCHES ESPAGNOLES (TUYAU OVALE)



CLOCHES OU FOURNEAUX A REPASSER.



5 6 7 8 10 Fers

BARREAUX DE GRILLE SUR UN GRAND NOMBRE DE MODÈLES

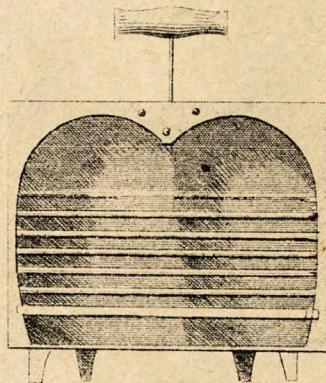
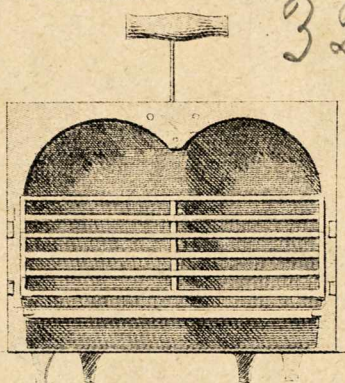


COQUILLES A ROTIR

Grille fonte mobile

Barreaux fer

32 J

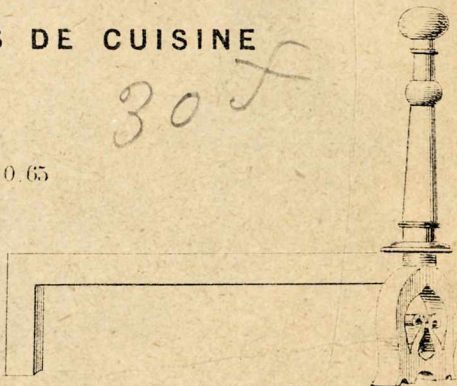


Numéros.....	14	15	16	17	18	19	20	22 pouces
Dimensions en centimètres.	0.37	0.41	0.43	0.465	0.49	0.525	0.545	0.60

CHENÈTS DE CUISINE

30 J

Longueur.... 0.50    0.60    0.65  
 Hauteur.... 0.435

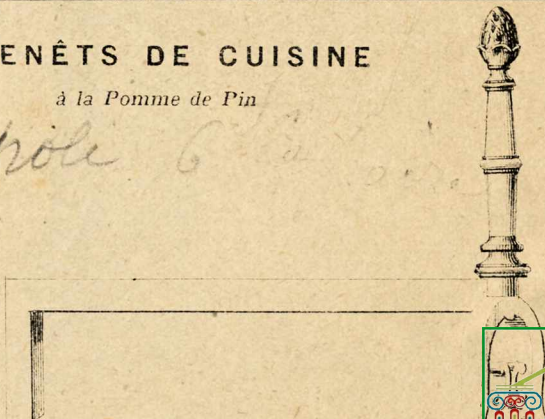


CHENÈTS DE CUISINE

à la Pomme de Pin

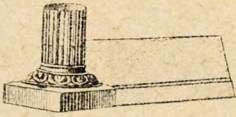
pois 6...

Longueur..... 0.65  
 Hauteur..... 0.52  
 Poids..... 12 k





## CHENÊTS A COLONNE

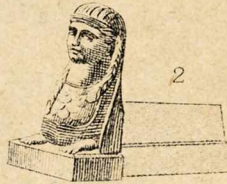


Longueur.....	0,33	0,36	0,39	0,41	0,44
Poids.....	2k500	2k500	2k500	3k500	3k500

## CHENÊTS MARMOUSETS A FIGURE



Longueur... 0,345  
Poids... 2k.



Longueur... 0,40  
Poids... 4k.



Longueur... 0,41  
Poids... 4k.



Longueur... 0,38  
Poids... 4k.



Longueur... 0,35  
Poids... 3k.



Longueur... 0,345  
Poids... 3k.

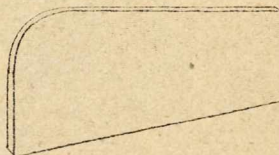


Longueur... 0,365  
Poids... 3k.

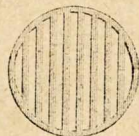


Longueur... 0,27  
Poids... 4k.

## CHENÊTS A LA RUMFORT



## GRILLES RONDES SUR TOUTES DIMENSIONS



32

## GRILLES CARRÉES DE POTAGERS &amp; AUTRES



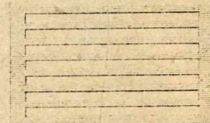
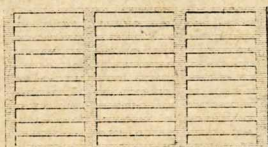
25

## GRILLES SEULES DE POISSONNIÈRES



25

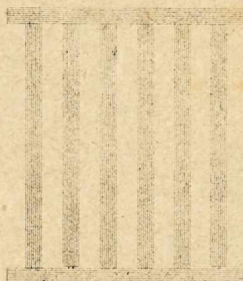
## GRILLES DE BRULOIRS



28

47×25 45×23 42×21 42×11 38×18 34×18 33×18 0.295×0.455 29×15 27×16  
 26×14 24×13 21×13 21×12 21×18 20×13 20×12 20×0.115 48×11 47×11

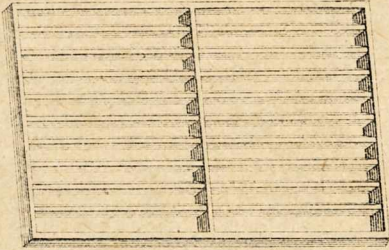
## GRILLES DE LESSIVEUSES



25



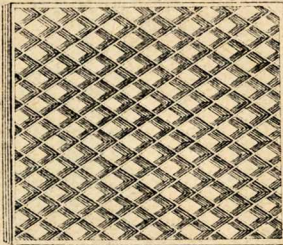
## GRILLES GRATTE-PIEDS



22

100×60 90×60 80×50 80×40 70×40  
60×35 55×35 50×30 45×30 40×25 35×30

## GRILLES GRATTE-PIEDS A LOSANGES



70×40 60×40 55×35 50×35 45×30

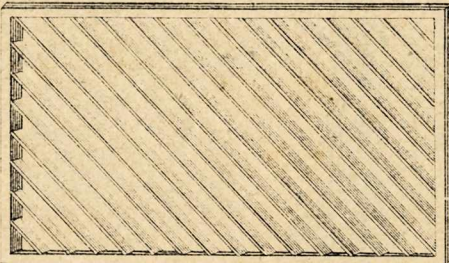
23

## GRATTE-PIEDS A CONSOLE

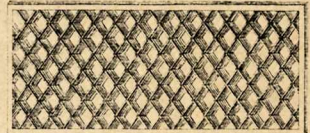


28

## GRILLES POUR COUVERTURE DE CANAL



22

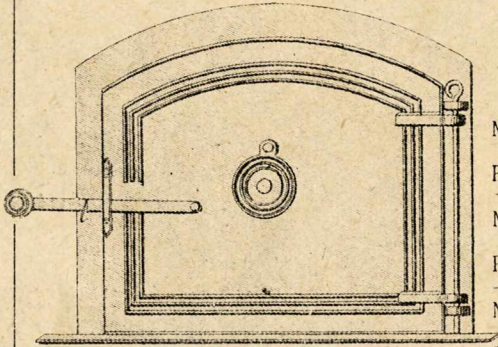


0.50×0.16 0.50×0.07

0.60×0.33

## BOUCHES DE FOUR MI-CINTRÉES

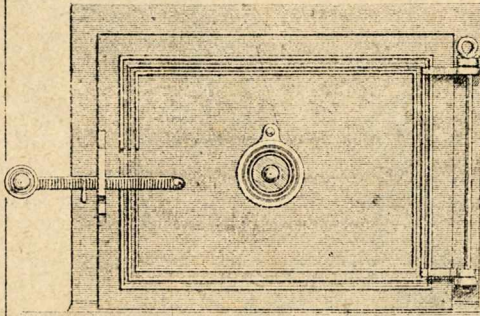
24



Numéros...	12/11	13/12	14/12 $\frac{1}{2}$	15/12 $\frac{1}{2}$
Poids ....	13 <sup>k</sup> 500	14 <sup>k</sup> 500	15 <sup>k</sup> »»	16 <sup>k</sup> 500
Numéros...	16/13 $\frac{1}{2}$	17/14	18/14	19/15
Poids ....	17 <sup>k</sup> »»	20 <sup>k</sup> »»	20 <sup>k</sup> »»	21 <sup>k</sup> »»
Numéros...	20/15	22/15	24/15	26/16
Poids ....	22 <sup>k</sup> »»	23 <sup>k</sup> »»	26 <sup>k</sup> »»	30 <sup>k</sup> »»

## BOUCHES DE FOUR CARRÉES

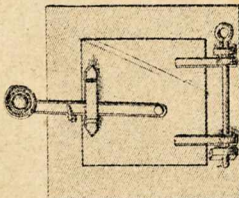
24



Numéros...	12/11	13/12	14/12 $\frac{1}{2}$	15/12 $\frac{1}{2}$
Poids ....	12 <sup>k</sup> »»	13 <sup>k</sup> »»	14 <sup>k</sup> »»	15 <sup>k</sup> »»
Numéros...	16/13 $\frac{1}{2}$	17/14	18/14	19/15
Poids ....	16 <sup>k</sup> 500	20 <sup>k</sup> »»	23 <sup>k</sup> 500	
Numéros...	20/15	22/15	24/15	26/16
Poids ....				

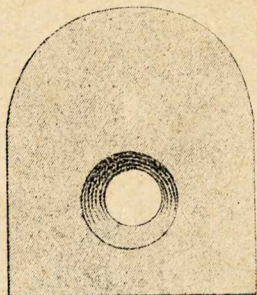
## SOUPIRAIL DE BOULANGER

24



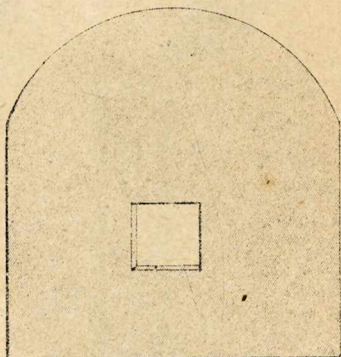
### DEVANTS DE FORGE

Trou Rond



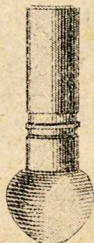
78

Trou Carré



### TUYÈRES DE FORGE

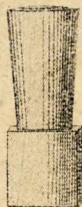
Rondes



20

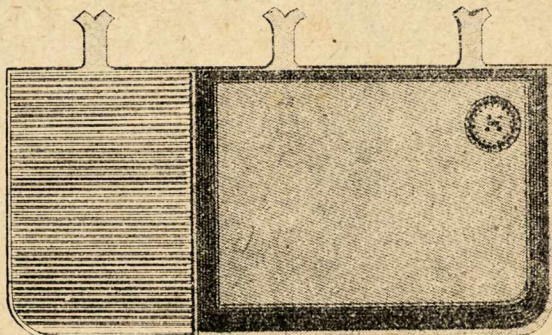
sur toutes Dimensions

Carrées



79

### ÉVIERS CANNELÉS A UNE CRUCHE



30

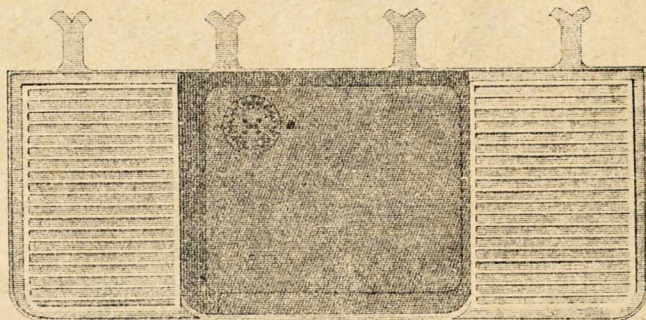
0.90x0.44

Poids . . . . . 49 k.



## ÉVIERS CANNelés A DEUX CRUCHES

30

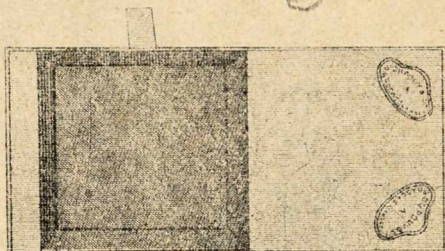


1m05×0m40

Poids 25k

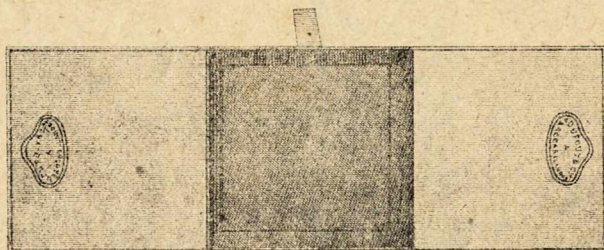
## ÉVIERS UNIS A UNE CRUCHE

30



0m73×0m35

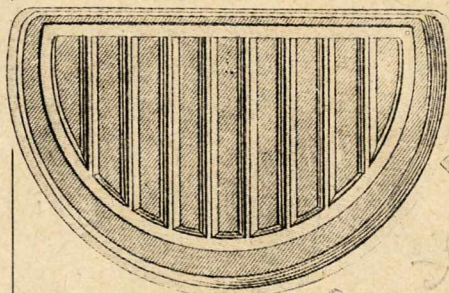
## ÉVIERS UNIS A DEUX CRUCHES



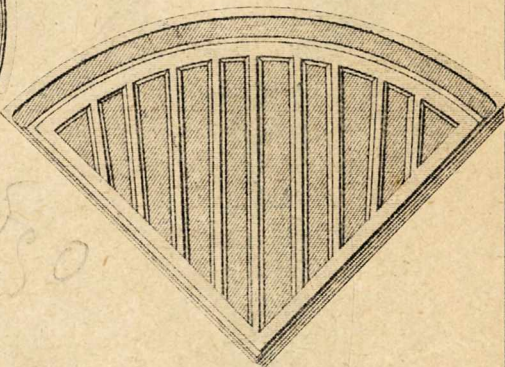
0m98×0m35

# MANGEOIRES

1



2

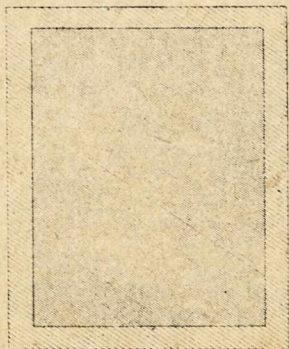


2050.

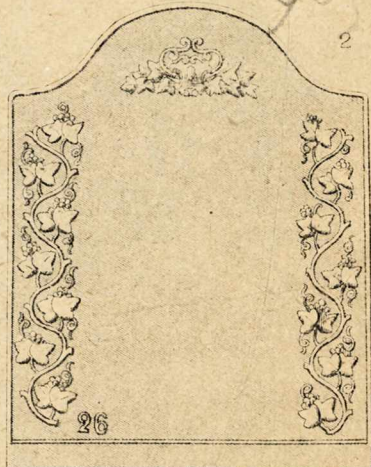
# PLAQUES

1° Unies sur toutes dimensions ; 2° à Bordures ; 3° Quadrillées ; 4° à Boutons  
 5° à Sujet découvert

1



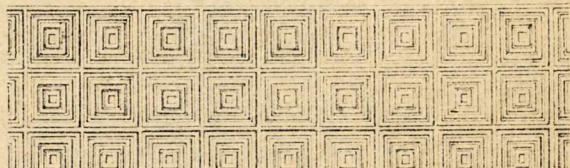
2



26

57x44 64x48 70x54 80x59

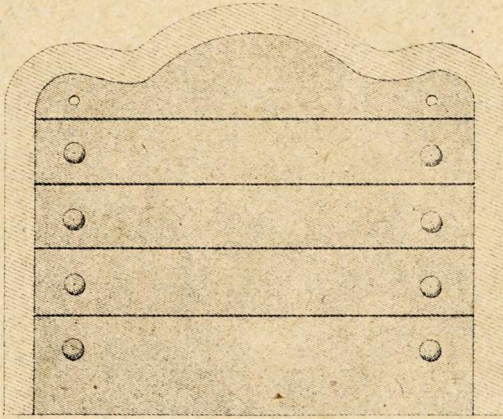
3



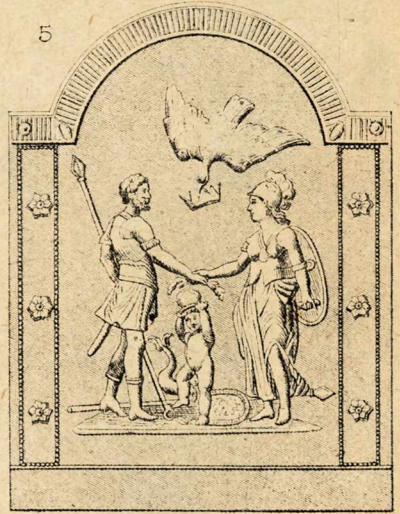
sur toutes Dimensions



4



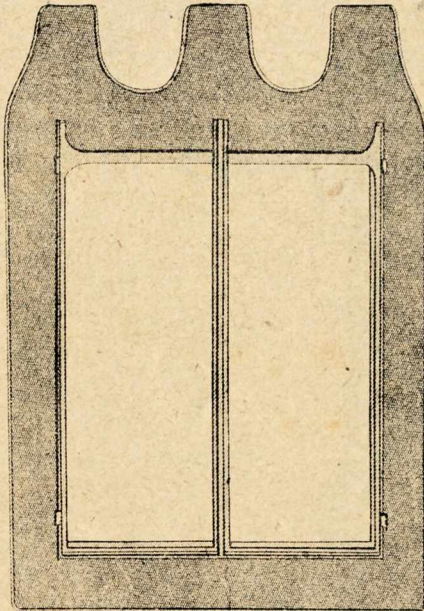
5



60×50 65×55 70×60 80×65 90×65 50×42 52×43 53×41 57×43 57×47 58×38  
 100×70 130×100 41×47 42×35 48×45 49×39 49×40  
 58×44 59×47 64×47 65×47 73×56

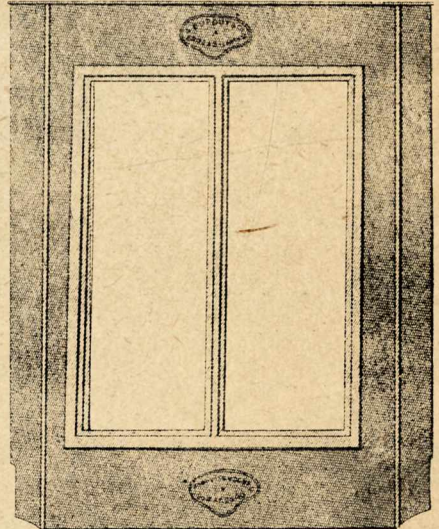
CHASSIS

pour Tuiles à canal



Ouverture . . . . 0m63×0m50

pour Tuiles plates



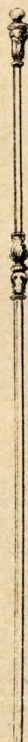
Ouverture . . . . 0m60×





1° COLONNES PLEINES &amp; CREUSES DE TOUTES DIMENSIONS

2° GARNITURES DE RAMPES D'ESCALIERS



## LANCES



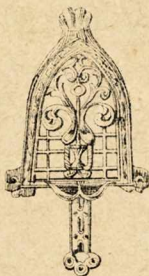
BORDURES DE GAZON



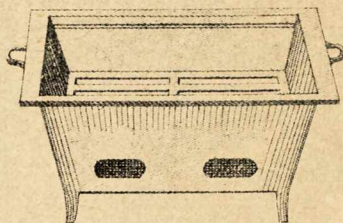
MODÈLE DE BALCONS



PORTE-FER A LISSER



REPASSEUSES NORMANDES



28

Numéros. ....	1	2	3
Longueur ailes non comprises. . .	0.27	0.35	0.45
Largeur ailes non comprises. . .	0.13	0.13	0.135
Hauteur totale. ....	0.19	0.49	0.90

## FERS A REPASSER



## FERS DE TAILLEURS

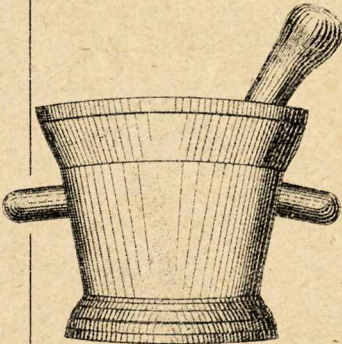


## TIRE-BOTTES

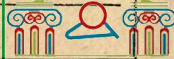


Poids . . . 1 k.

## MORTIERS AVEC PILON



Diamètre . . .	0.38	0.36	0.32	0.30	0.275	0.24
Profondeur . . .	0.35	0.32	0.26	0.24	0.23	0.19
Diamètre . . .	0.21	0.175	0.14	0.13	0.12	0.12
Profondeur . . .	0.17	0.14	0.12	0.09	0.09	0.08



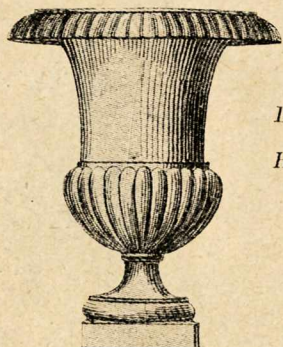
## ENCLUMES FONTE



Longueur..... 0<sup>m</sup>70

Largeur..... 0<sup>m</sup>20

## VASES MÉDICIS



Diamètre.....	0.30	0.28	0.25	0.51	0.20
Hauteur.....	0.56	0.48	0.40	0.72	0.32

## POIDS DE ROMAINES



## POIDS DE PENDULES

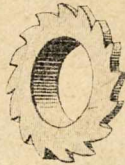
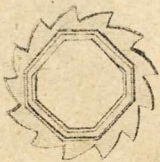


## BOITES LONGUES &amp; OUTRIÈRES



## CRICS DE CHARRETTE

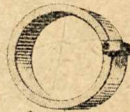
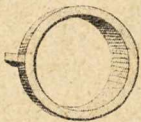
*sur tous Modèles & toutes Dimensions*



## BOITES COURTES

*à Rebord*

*sans Rebord*



## BOITES A ROULEAU

*sur un grand nombre de Modèles*



## PATINS PLATS



2



3



- 1 — Numéros... 1 2 3 4 5 6 7 8 9 10 11 12 13 14  
 2 — Sur plusieurs dimensions.

## PATINS A BOUDIN

1



2



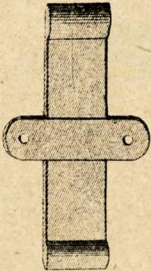
3



- 1 — Numéros... 1 2 3 4  
 2 — Numéros... 1 2 3 4 5 6 7 8 9  
 3 — Sur plusieurs dimensions.

## SABOTS DE CHARS

1



2



## COUSSINETS POUR ESSIEUX EN BOIS

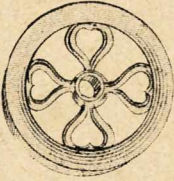
1



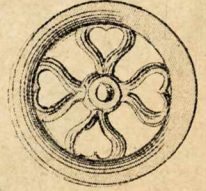
2



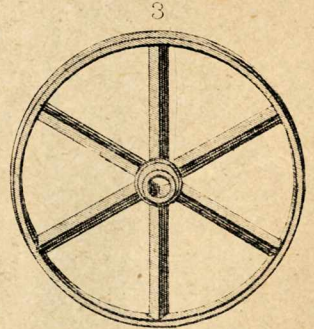
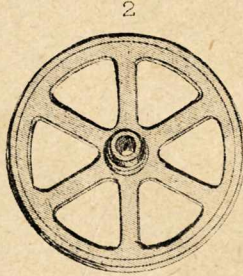
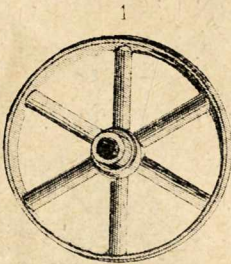
**POULIES A GORGE LARGE & A GORGE ÉTROITE**



5    5 ½    6    6 ½    7    7 ½    8  
 8 ½    9    9 ½    10    12 pouces

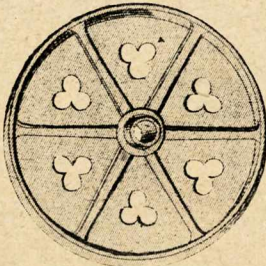


**ROUES DE CHARRUES, RAYONS ROUNDS & RAYONS CARRÉS**



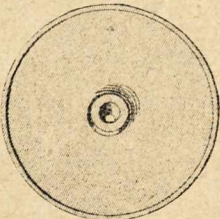
	25	27	30	35	38	43	47	50	54 cent.
Poids...	4 <sup>k</sup>	5 <sup>k</sup>	5 <sup>k</sup> 200	6 <sup>k</sup>	7 <sup>k</sup>	8 <sup>k</sup> 500	10 <sup>k</sup>	13	15

**ROUES PALMÉES**

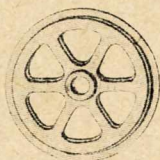


0<sup>m</sup>30

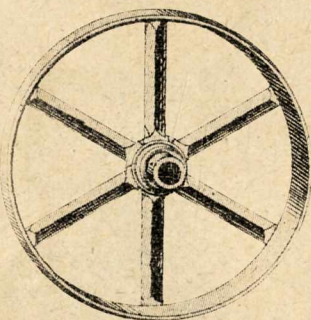
**ROUES PLEINES**



## ROUES DE WAGONNETS



## ROUES DE BROUETTES

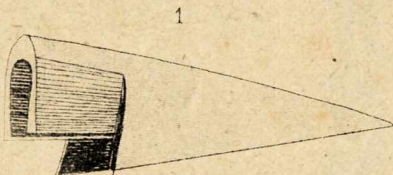


25 27 30 35 38 43 47 50 54 centimètres

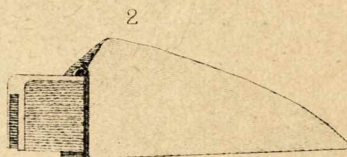
## POULIES PLEINES OU RÉAS



## SOCS DE CHARRUES



12 k.

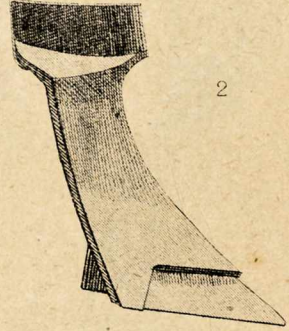
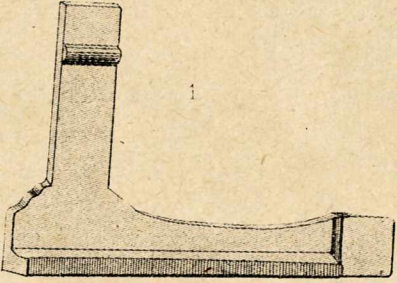


13 k.

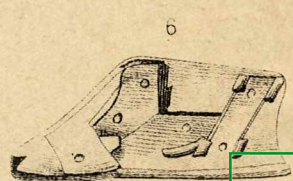
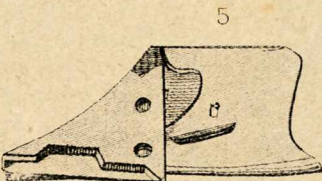
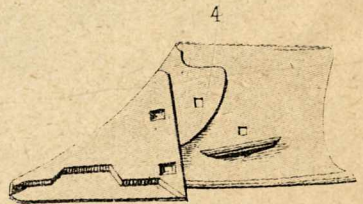
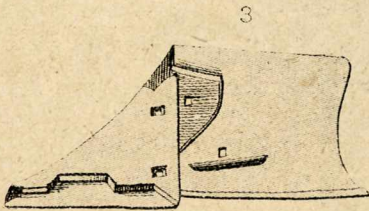
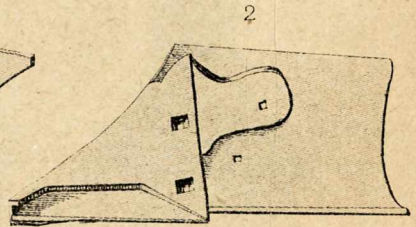
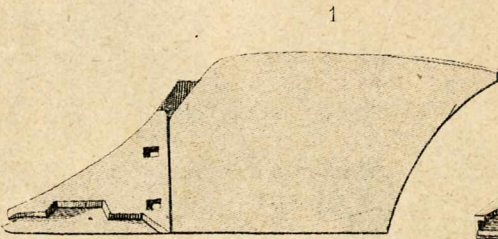




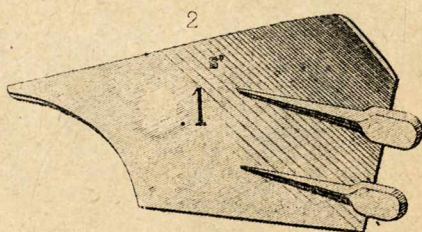
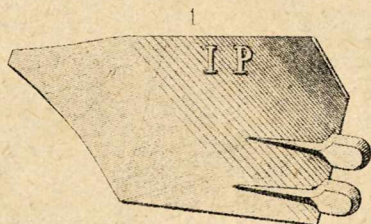
## CHARRUES CHALOSSE



## CORPS DE CHARRUES



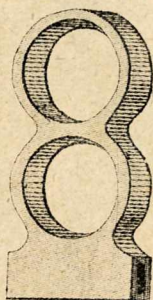
## VERSOIRS SUR UN GRAND NOMBRE DE MODÈLES



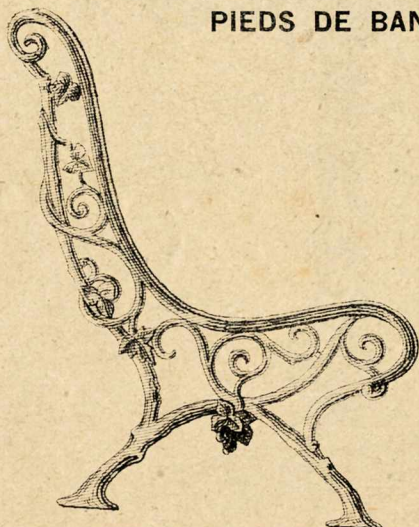
## COUTEAUX



## LUNETTES



## PIEDS DE BANCS RENVERSÉS

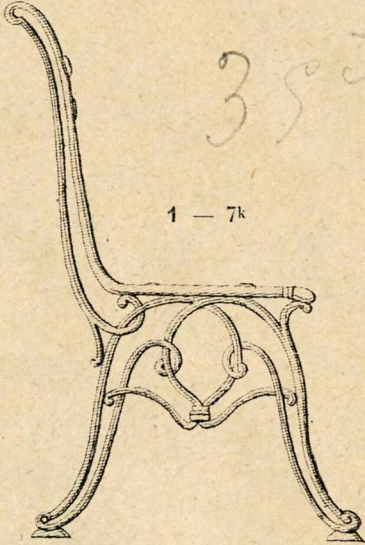


13 k.

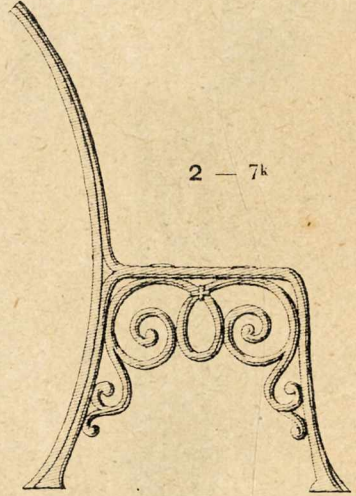
PIEDS DE BANCS

355

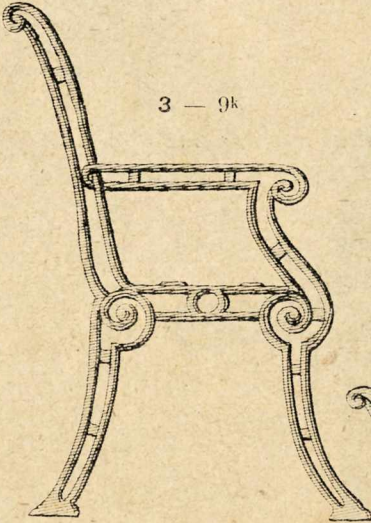
1 — 7k



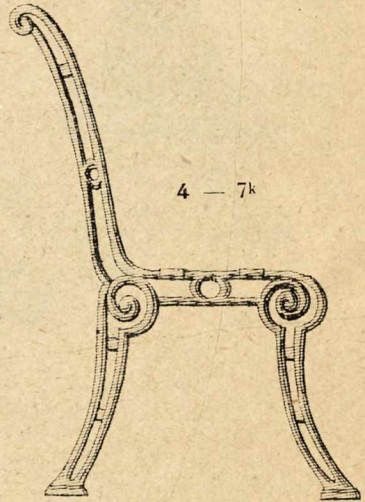
2 — 7k



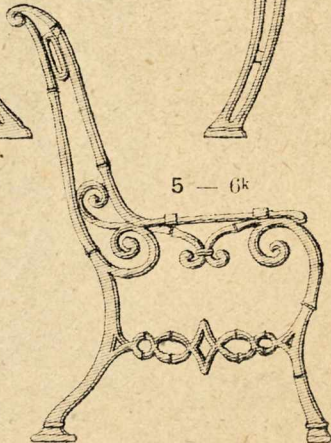
3 — 9k



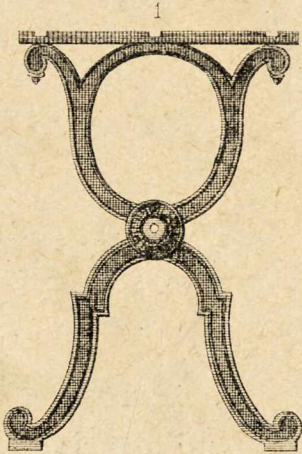
4 — 7k



5 — 6k



## PIEDS DE TABLE

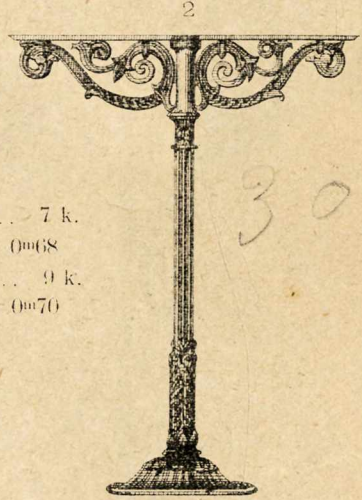


N<sup>o</sup> 1 — Poids... 7 k.

Hauteur... 0<sup>m</sup>68

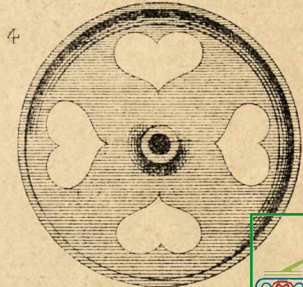
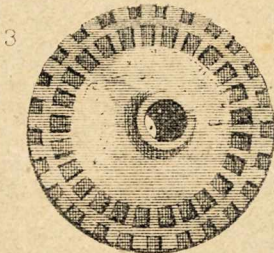
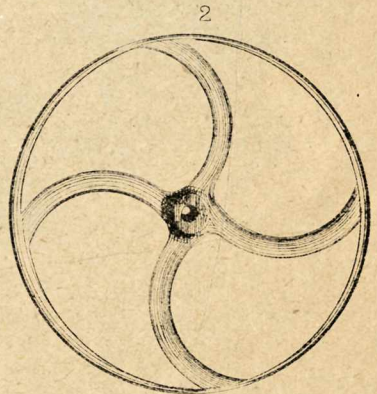
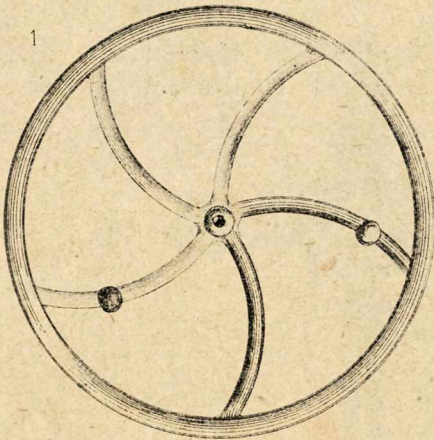
N<sup>o</sup> 2 — Poids... 9 k.

Hauteur... 0<sup>m</sup>70



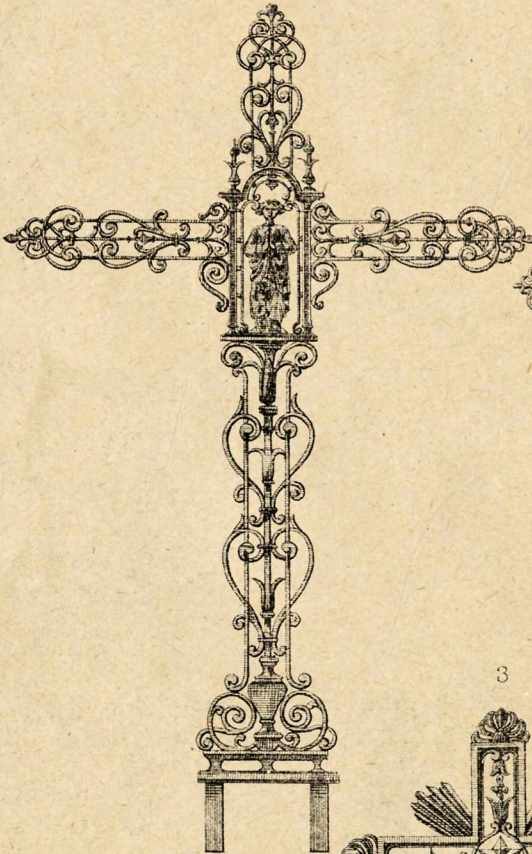
## PIÈCES MÉCANIQUES SUR TOUS MODÈLES

PIÈCES DE MACHINES. BATTEUSES. PRESSEIRS. ETC.



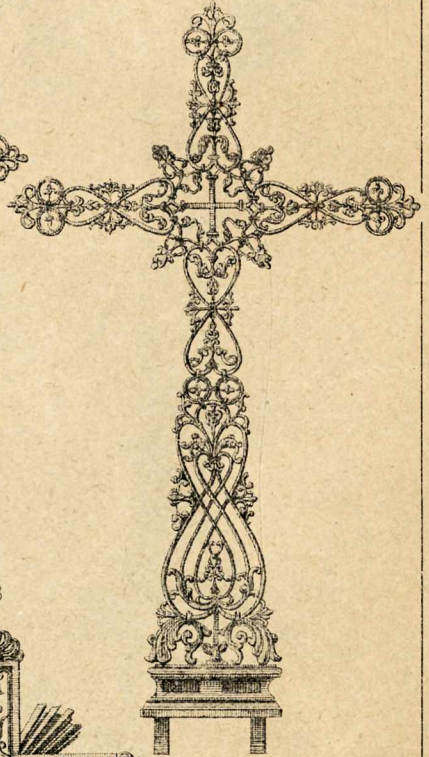
CROIX

1



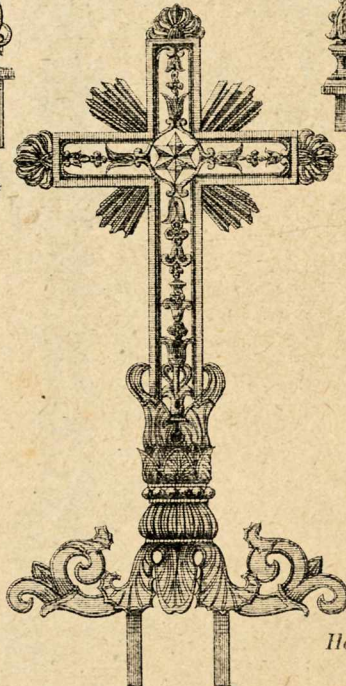
Hauteur . . . . . 1m34  
 Poids . . . . . 13 k.

2



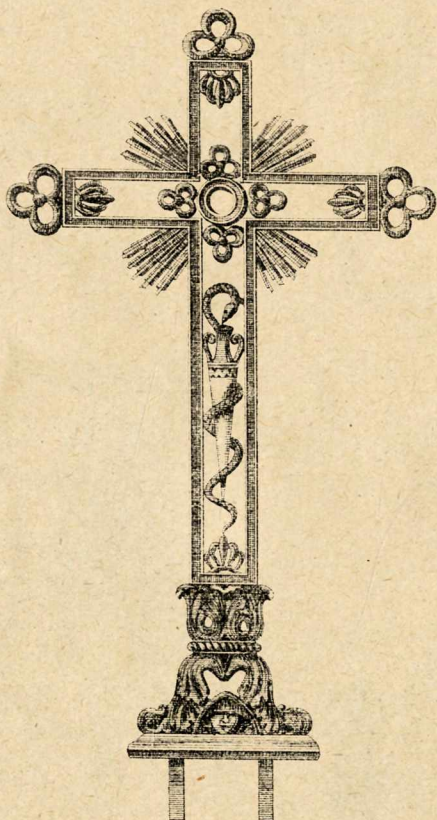
Hauteur . . . . . 1m15  
 Poids . . . . . 12 k.

3



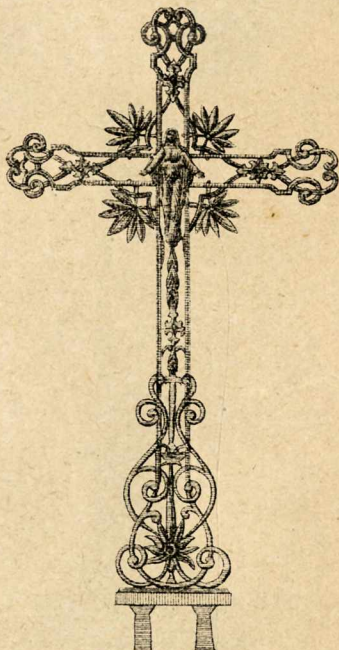
Hauteur . . . . . 0m77  
 Poids . . . . . 1 k.

4



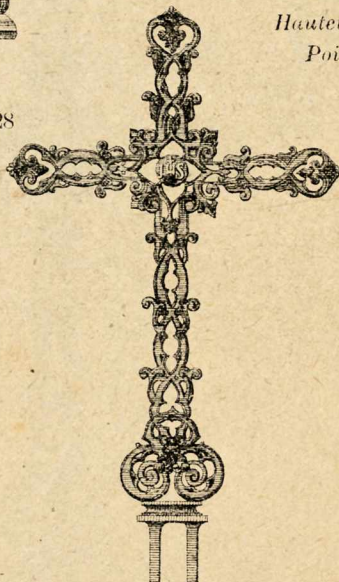
Hauteur . . . . . 1m28  
 Poids . . . . . 18 k.

5



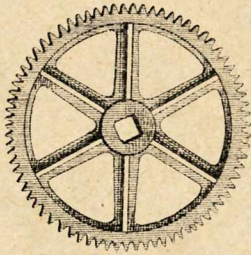
Hauteur . . . . . 0m95  
 Poids . . . . . 8 k.

6



Hauteur . . . . . 0m65  
 Poids . . . . . 4 k.

# ENGRENAGES DE VENTILATEURS & PIGNONS



**A. FLOTAT**  
*Représentant*  
**62, Rue de Ségnr, 62**  
**BORDEAUX**



IMPRIMERIE SEVIN, 6, RUE DU PARC-ROYAL, PARIS.

