

PARIS 1878

LONDRES 1851 — LYON 1872 — BRUXELLES 1880

VIENNE 1873



Ministère de l'intérieur
Diplôme d'honneur

Anciennes Maisons **OZENNE et FONTAINE**
FONDÉES EN 1804 & 1811

Maisons **GOFFINON & BARBAS** et **TASSART & PAVY** réunies

BARBAS, TASSART & BALAS

SUCCESSIONS

PARIS, 85, Boulevard de Strasbourg (Téléphone)

Magasin d'exposition, 76, Boulevard Magenta

ENTREPRENEURS DE COUVERTURE, PLOMBERIE, EAU ET GAZ
DES TRAVAUX DES EXPOSITIONS UNIVERSELLES DE 1844, 1849, 1867

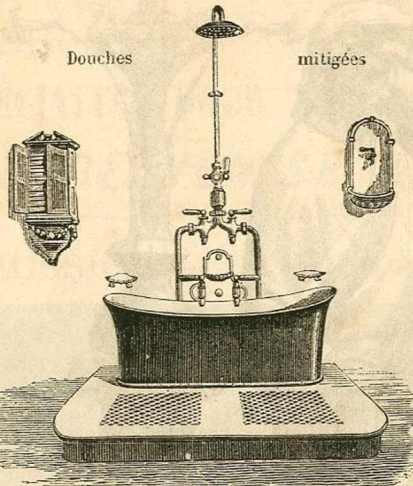
CHAUFFAGE — HYGIÈNE — VENTILATION — HYDROTHERAPIE



Appareils inodores, brevétés s. g. d. g.

Douches

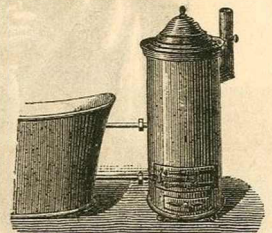
mitigées



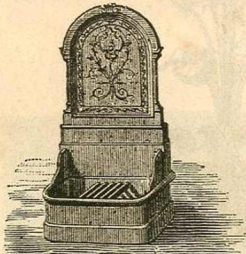
Baignoires en tous genres
montées sur emmarchement



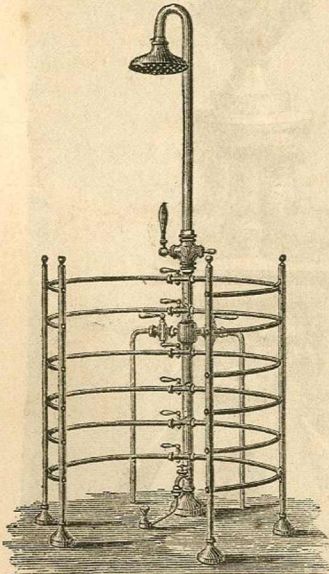
Aspirateurs brevétés
de 0,40 de diamètre à 0,50



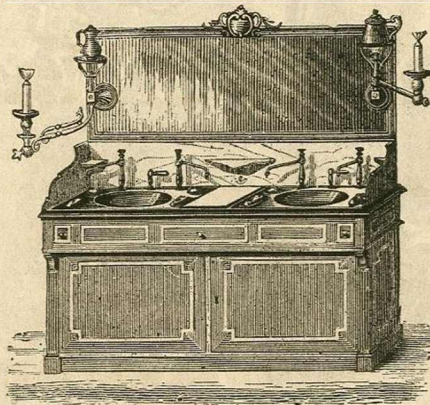
Chauffage de bains avec chauffe-linge
par le gaz et autres combustibles



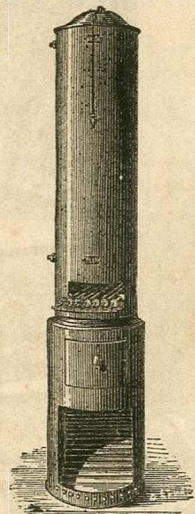
Fontaines en tous genres.



Douches circulaires de toutes
dimensions



Toilettes parisiennes
(12 types différents)



Chauffage avec chauffe-linge perfectionné
par le gaz et autres combustibles

N.-B. — La maison se charge de tous les travaux complémentaires (avec des ouvriers attachés à ses ateliers), tels que menuiserie, ébénisterie, serrurerie, peinture, etc.

Entreprise des travaux en France et à l'Étranger
EXPOSITION PERMANENTE DANS NOS ATELIERS