

Fabrique et Installation d'Appareils pour

# BAINS HYDROTHERAPIE CHAUFFAGE BUANDERIES

## A. BORDIER

FOURNISSEUR

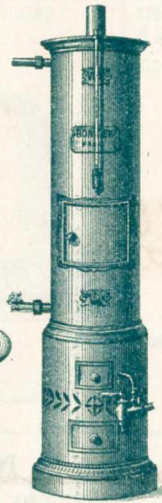
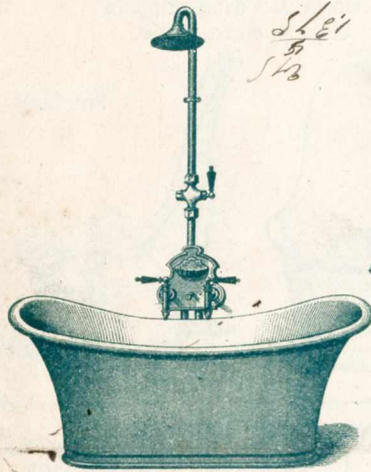
de la Marine, de l'Etat, des Hôpitaux et manutentions civils & militaires, des Etablissements  
thermaux, de l'Assistance publique, des lycées & communautés.

ATELIERS, BUREAUX & MAGASIN D'EXPOSITION

2, Rue Claude Vellefaux & 188, Av<sup>me</sup> Parmentier en face la rue Alibert, près l'hôpital St Louis

PARIS

E. Jaubert, 39, rue Montmartre, Paris

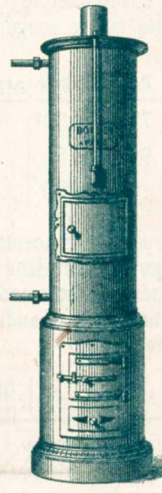


AU GAZ

### CHAUFFE-BAINS AU GAZ

Capacité en litres	En tôle galvanisée		En cuivre	
	Sans chauffe-linge	Avec chauffe-linge	Sans chauffe-linge	Avec chauffe-linge
100	192 f	215 f	254 f	308 f
150	223	262	295	360
200	270	315	346	408
250	315	370	415	485
AU CHARBON				
100	154	185	215	270
150	185	223	262	323
200	230	277	315	382
250	277	330	378	446

Avec embases, portes et robinets nickelés. en plus, suivant les numéros, de 20 à 75 fr.



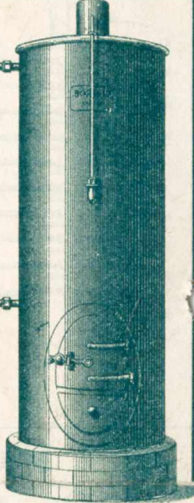
AU CHARBON

### CHAUDIÈRES DE BAINS

Pour alimenter 5, 10 et 15 baignoires

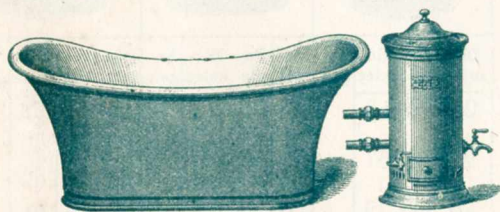
750 l	1100 f
1500	1400
2250	1800

Cette chaudière se fait de toutes les capacités intermédiaires entre 750 et 2250 litres.



### BAIGNOIRE à 2 dossiers

Grosse gorge, forme bateau avec chauffe-bain thermosiphon au gaz.



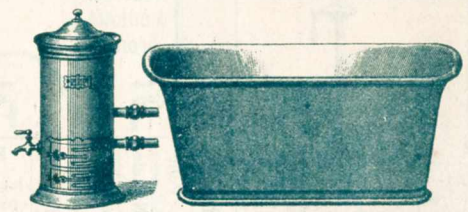
### CHAUFFE-BAIN THERMOSYPHON

En cuivre rouge s'adaptant à la baignoire par 2 raccords, avec chauffe-linge

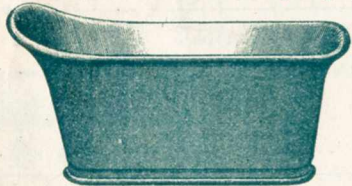
AU GAZ		AU CHARBON	
Prix .....	195 f	Prix .....	155 f
Avec embases, cloche, porte et robinets nickelés .....		Avec embases cloche, raccords et robinet nickelés. 190	
	230		

### BAIGNOIRE à deux dossiers

Petite gorge, forme droite avec chauffe-bains thermo-siphon au charbon.



### BAIGNOIRE à 1 dossier, à gorge



### BAIGNOIRES EN CUIVRE ROUGE ÉTAMÉ

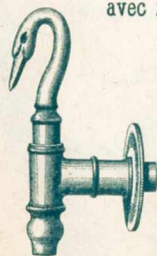
A 1 dossier, bordée .....	185 f	A 2 dossiers, grosse gorge, forme droite .....	230 f
» 1 — à gorge .....	215	Id. bordée, forme bateau..	195
» 2 — bordée, forme droite .....	180	» petite gorge, forme bateau	230
Id. petite gorge, forme droite	215	» grosse .....	248

### BAIGNOIRE à 2 dossiers bordée, forme bateau



### ROBINETS A COL DE CYGNE

avec raccord et rosace



Diam <sup>me</sup>	23	25	27
Cuivre..	13 f	15 f	18 f
Bronze..	16	18	21
Nickelés	21	24	28
Argentés			

### CYLINDRE chauffe-bains

En cuivre chauffé au charbon de bois.

Cet appareil se place à même dans la baignoire et chauffe l'eau par rayonnement. (1 seul mod)



Prix .....

### ROBINETS de Baignoires

avec plaque simple

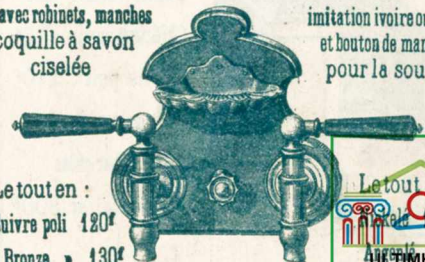


Diamètres	23 <sup>me</sup>	25 <sup>me</sup>	27 <sup>me</sup>
Cuivre..	42 f	49 f	55 f
Bronze..	46	54	61
Nickelés.	55	65	74

### ÉCUSSON pour Salles de Bains

avec robinets, manches coquille à savon ciselée

imitation ivoire ou ébène et bouton de manœuvre pour la soupape



Le tout en :  
Cuivre poli 120 f  
Bronze » 130 f





**Soupapes de Baignoires**  
En bronze avec écrou de serrage

Ordinaire de 40%  
Pr Baignoire fonte



Dess. poli 3f  
» nick. 3f70



Dess. poli 8f50  
» nick. 10f

**Champignon**  
En bronze avec écrou

Pr Baignoire fonte




Dessus poli 16f50  
» nickelé 19 »

**COLLIER de douche**  
à scellement vis et rosace



de 40%  
Bronze poli 6f75  
» nickelé 7f15

**PLAQUE DE MARBRE**  
pour Salles de bains  
(Se fait de toutes dimensions)



Nuances Variées  
BLANC  
0m40x0m18 Prix 11f50

**COQUILLE à Savon**  
Bronze poli



Petit mod. 9f  
Grand » 15

Porcelaine 3f25

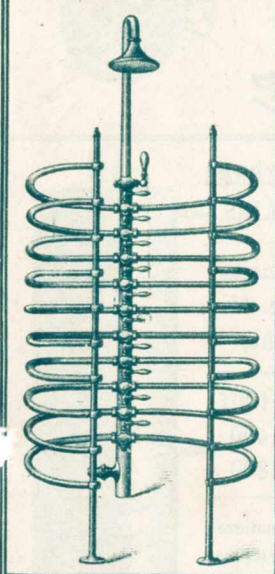
**AJUTAGES DIVERS**  
Pour douches en lance

Jets	Lances à fouetter			Lames			Gerbes
Diam.	20	25	30	Diam.	20	25	30
Cuivre	6 15	9 25	12 30	Cuivre	8 45	11 50	15 40
Bronze	6 75	10	13 05	Bronze	9 25	12 30	16 15
Nickelé	7 40	10 50	13 75	Nickelé	9 80	13	16 90

**Niveau d'eau**  
Pour chauffe-bains



La pièce  
Bronze . 6f50  
Nickelé . 7 50



**BAIN DE CERCLES**  
AVEC DOUCHE EN FLUIE

Colonne de distribution en cuivre rouge portant un robinet pour chaque cercle.  
Cercles cuivre rouge.

	Poli	Nickelé	Argenté
A 6 cercles	775f	950f	
8 »	925	1135	
10 »	1150	1400	

Avec double colonne concentrique pour mitiger le bain dans les cercles supérieurs et raccords d'introduction d'eau chaude et d'eau froide.

En plus..... | 90f

**DOUCHE ASCENDANTE MOBILE**

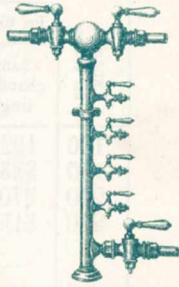
En cuivre, avec robinet d'arrivée d'eau porte-caoutchouc



Cuivre étamé... 50f  
Cuivre nickelé... 70f

**Colonne de Distribution**  
pour bain de siège

Avec hydromélangeur en cuivre rouge poli muni de ses 2 robinets d'alimentation et de 5 robinets de distribution



Prix ... | 150f

**BAIN DE SIÈGE HYDROTHERAPIQUE**  
EN CUIVRE ROUGE ÉTAMÉ

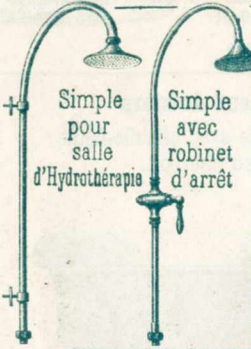
Avec douche circulaire, douche vaginale périnéale, rectale et lombaire dorsale  
Soupape de vidange articulée  
Siège en cuivre étamé.




Prix 500f

**DOUCHES EN PLUIE A COLONNE**


Simple pour salle d'Hydrothérapie  
Simple avec robinet d'arrêt



à mélangeur robinets à culotte bronze.




à mélangeur et douche en lance



Diamètres	Polie	Nickelée	Argentée
20	50f	75f	
25	60	90	
30	70	105	
35	80	120	

Avec robinet d'arrêt en plus 25f à 35f suivant les diamètres

**DOUCHE EN LANCE**



Avec tuyau spirale de 1m10 long, raccord et robinet de douche avec jet.

Diam.	Polie	Nickelée	Argentée
20	254	277	323
25	285	308	354
30	315	346	400

Avec robinet d'arrêt mais sans douche en lance  
En moins 80 à 135 fr.

**ROBINET DE DOUCHES**



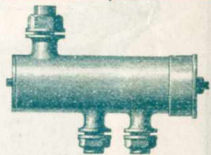
Avec jet

Diam.	Jaune	Bronzé	Nickelé	Argenté
20	16	17	20	
Polie	70	92	115	
Nickelée	78	102	128	

**POMMES DE DOUCHES**

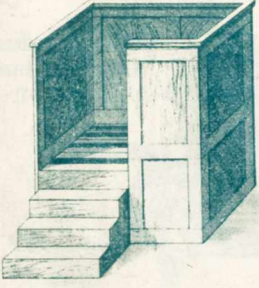
EN CLOCHE avec raccord				EN PLUIE avec raccord				ANNULAIRE avec raccord			
Diam.	Polie	Nickelée	Argentée	Diam.	Polie	Nickelée	Argentée	Diam.	Polie	Nickelée	Argentée
25	42	58		15	12	17		25	39	52	
28	50	67		18	18	25		28	46	60	
30	58	77		20	24	33		30	54	69	
32	70	90		22	27	37		32	65	81	
				25	32	42		35	77	94	
				28	38	50					
				30	46	59					

**APPAREIL MÉLANGEUR AUTOMATIQUE**  
Pour douches en lance ou douches en pluie.



Bronze poli..... 115f  
» nickelé ..... 140

**TRIBUNE DE DOUCHEUR**



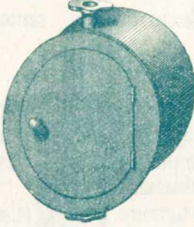
Sapin verni. 120f  
Chêne sapin 145f  
Chêne poli . 210f  
Tôle galvanisée avec plancher chêne et escalier 800f

**BAIN DE PIEDS**



	Cuivre étamé	Fonte émaillée
Petit modèle .	37f	21f50
Grand modèle .	60f	26 »

**CHAUFFE-LINGE EN CUIVRE**



Haut. 0m30  
Larg. 0m25  
Prof. 0m20

Se font aussi carrés ou rectangulaires

Prix : Porte polie, 120 f. Porte nickelée, 135 f.

**BAIN DE SIÈGE ordinaire**  
En cuivre rouge étamé



Diamètre 0m60  
Prix 154 fr.