

1896



N° 54

CHAUFFAGE A EAU ET A VAPEUR

des

SERRES, JARDINS D'HIVER & HABITATIONS

MAISON DELAROCHE AINÉ

FONDÉE EN 1815

22, RUE BERTRAND, 22

(Faubourg Saint-Germain)

✿ PARIS ✿

TELEPHONE



TELEPHONE

USINE A VAPEUR A MONTROUGE

RÉCOMPENSES INDUSTRIELLES

DÉCERNÉES A LA MAISON

DELAROCHE AINÉ



EXPOSITION FRANÇAISE

Paris 1844

MÉDAILLE DE BRONZE



EXPOSITION FRANÇAISE

Paris 1849

MÉDAILLE DE BRONZE



EXPOSITION UNIVERSELLE

Paris 1855

MÉDAILLE D'ARGENT



EXPOSITION UNIVERSELLE

Paris 1867

MÉDAILLE D'ARGENT



EXPOSITION D'ÉCONOMIE DOMESTIQUE

Paris 1872

MÉDAILLE D'ARGENT

EXPOSITION INTERNATIONALE, MARITIME & D'EXPORTATION

Paris 1875

MÉDAILLE D'OR

EXPOSITION UNIVERSELLE DE 1878

RAPPEL DE MÉDAILLE D'ARGENT

LA PLUS HAUTE RÉCOMPENSE DÉCERNÉE A CETTE SPÉCIALITÉ

Médaille d'Or. — Anvers 1894.
EXPOSITIONS D'HYGIÈNE DE PARIS ET DU HAVRE : Médailles d'Or, de Vernell et d'Argent.

MAJORATION DE
A. DE JOURS

Remplace le n° 32
la planche n° 32
ULTIMÉAT
VIRTUAL MUSEUM

CATALOGUE

DES

CHAUFFAGES A EAU

ET A VAPEUR

pour Serres, Jardins d'hiver et Habitations

Maison DELAROCHE Aîné

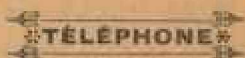
FONDÉE EN 1815

E. DELAROCHE & SES NEVEUX

22, rue Bertrand, 22

(FAUBOURG SAINT-GERMAIN)

PARIS



Remis à M _____

NOTICE

Le chauffage des *serres, jardins d'hiver et habitations* peut s'effectuer soit par l'air chaud, soit par l'eau chaude, soit par la vapeur.

Le chauffage à l'air chaud peut s'employer pour les jardins d'hiver, à la condition que l'air soit légèrement saturé d'humidité, mais il n'est pas propice pour les serres chaudes ou tempérées, qui ont besoin d'une plus grande somme d'humidité et d'une plus grande régularité de température.

Le chauffage à la vapeur, évidemment très convenable, nécessite des installations dispendieuses, qui ne conviennent qu'à de très grands établissements, mais sont inabordables à la généralité des serres d'horticulteurs et d'amateurs.

Reste le chauffage à eau, qui peut se subdiviser en chauffage à pression et chauffage sans pression.

Le chauffage à pression opérant en vases et conduites closes, systèmes Perkins ou autres est plus dispendieux et moins pratique d'usage, en raison de certaines précautions de service et d'entretien.

Le chauffage sans pression, agissant par circulation à air libre, est le mode préféré comme le plus pratique et le plus simple de service et d'entretien. C'est celui dont nous nous occupons ici.

Les serres peuvent se diviser en 3 catégories :

Les serres froides ou jardins d'hiver, qui se trouvent le plus souvent auprès de l'habitation et y communiquent souvent, ne réclament pas un chauffage à haute température. Elles ne renferment guère que des arbustes verts (camélias, rhododendrons, azalées et conifères), pour lesquels il s'uffit d'éviter la gelée, qui se contentent d'une température de 2 à 3 degrés au-dessus de zéro.

Les serres tempérées, qui exigent 10 à 15 degrés au-dessus de zéro, pour recevoir les cactus, les mimosées et fougères.

Enfin les serres chaudes, où la température doit être maintenue constante et ne doit pas descendre au-dessous de 20 degrés au-dessus de zéro, pour y faire vivre les plantes des climats chauds, et il est nécessaire de leur donner ce climat artificiel, même en hiver.



Les serres chaudes doivent être basses et même autant que possible enfoncées dans le sol de moitié de leur élévation qui ne doit pas dépasser 2^m50 à 3^m00.

Celles des serres tempérées peut être portées à 4 ou 5 mètres, celle des jardins d'hiver peut être élevée à 10 ou 12 mètres pour recevoir les hautes tiges, mais ceci regarde le constructeur de serres plutôt que le constructeur de chaudières.

Pour les serres et jardins d'hiver, nous prenons comme bases les surfaces vitrées ; pour les habitations, le mètre cube à chauffer.

Il est toujours utile de nous donner un plan, pour nous permettre de donner un devis sérieux.

Les tuyaux de petit diamètre, 0,08, par exemple, sont préférables à ceux de gros diamètre, parce qu'ils emploient moins d'eau par rapport à leurs surfaces rayonnantes.

Le vase d'expansion est à notre avis, indispensable. Le volume d'eau augmentant à 100 degrés d'environ 50/0, il est utile de ne pas perdre cette eau et de la recueillir à l'intérieur dans un vase, dit d'expansion, pour la restituer aux tuyaux lorsqu'ils se refroidissent.

Nous recommandons de ne pas entretenir l'eau en ébullition, car chaque litre d'eau qui se vaporise et s'échappe constitue une perte calorique pour le résultat du chauffage.

Nous donnons plus loin trois espèces de chaudières :

- 1^o Chaudières en fonte.
- 2^o Chaudières en cuivre.
- 3^o Chaudières en tôle soudée.

POUR HAUSSE DES MÉTAUX, ETC.
MAJORATION DE
10 CENTS

Pour chauffage d'Habitations

Voir folio 34 et suivants.

CHAUDIÈRE EN FONTE, FIG. 226

dite CHAUDIÈRE THERMO

BREVETÉE S. G. D. G.

Fig. 226.



BARREAUX A LUMIÈRE

Fig. 247.



Cette chaudière est en fonte en 2 parties : chaudière proprement dite et socle.

Elle est complète telle que la représente la figure ci-contre.

Elle se pose sans aucune maçonnerie. Doit brûler la houille.

Elle comprend 6 pièces :

Chaudière à 3 tabulaires.

Socle.

Grille composée de barreaux mobiles à lumière.

Cuvette de cendrier.

Façade à porte.

Coude ou T de départ pour la fumée.

SE FAIT COURAMMENT A 5 GRANDEURS

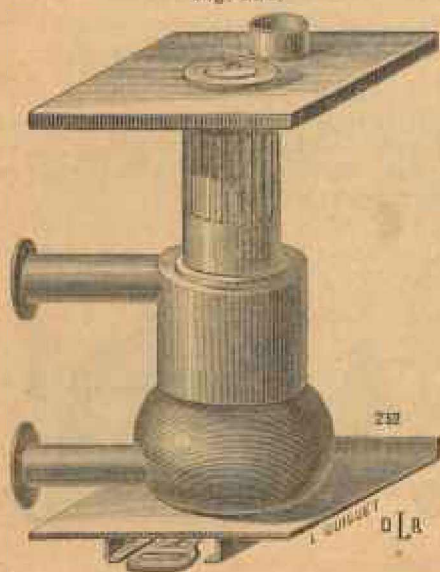
DÉSIGNATION	DIAMÈTRE	PUISSANCE MOYENNE de chauffage d'après longueur des tuyaux de 0.08.	PRIX de la chaudière-thermo complète, à Paris	PRIX de la GRILLE de la chaudière composée des barreaux à lumière — Rechange.
A	0 ^m 40	30 ^m	200 fr.	6 fr.
B	0.50	45	275 »	9 »
C	0.55	60	375 »	11 »
D	0.60	80	425 »	13 »
E	0.65	120	500 »	15 »

BARREAUX A LUMIÈRE, au poids, à raison de 0,75 le kilogramme.

CHAUDIÈRE EN FONTE, FIG. 232

à alimentation
dite CHAUDIÈRE CERBELAUD

Fig. 232.



Cette chaudière est en fonte et comprend 6 pièces :

- 1^o Chaudière proprement dite.
- 2^o Plaque de support.
- 3^o Grille.
- 4^o Plaque supérieure.
- 5^o Lanterne.
- 6^o Tampon.

Elle doit être placée dans un fourneau en maçonnerie.

Elle se charge au coke ou à la houille, mais préférablement au coke ou à l'anthracite.

Le combustible peut y durer un assez long temps.

SE FAIT COURAMMENT A 5 GRANDEURS

Números	Diamètre	PUISSANCE moyenne de chauffage d'après longueur des tuyaux de 0.08	PRIX de la chaudière et de ses accessoires à Paris	PRIX du fourneau en briques à Paris
1	0.31	40 ^m	135 francs	70 francs
2	0.34	50 ^m	165 »	90 »
3	0.39	60 ^m	240 »	110 »
4	0.44	70 ^m	350 »	130 »
5	0.50	80 ^m	470 »	150 »

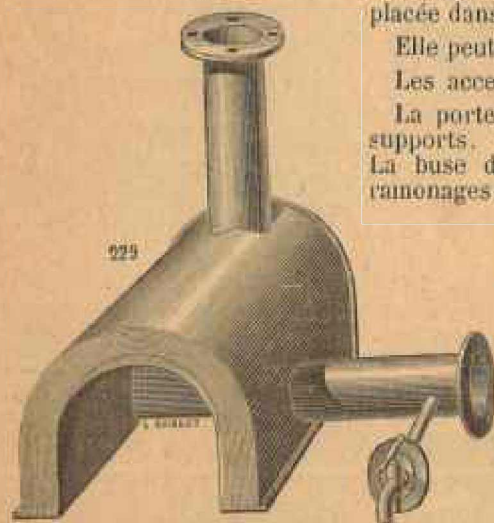
Hors Paris, les frais en sus (voir p^o 30).

CHAUDIÈRE SEMI-ELLIPTIQUE, FIG. 229

dite FER A CHEVAL

EN CUIVRE

Fig 229



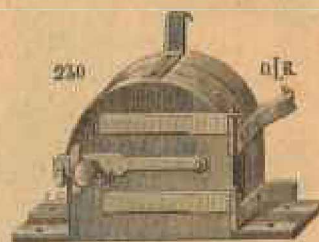
Cette chaudière est destinée à être placée dans un fourneau en briques.

Elle peut brûler tous combustibles.

Les accessoires comprennent :

La porte n° 230 — La grille et ses supports. — La plaque de cendrier. — La buse de départ. — 2 tampons de ramonages et un robinet.

Fig. 230



SE FAIT COURAMMENT A 5 GRANDEURS

Numéros	Longueur	PUISSANCE moyenne de chauffage d'après longueur des tuyaux de 0.05	PRIX de la chaudière seule	PRIX des accessoires	PRIX du fourneau en briques à Paris
1	0.45	63 ^m	90 fr.	60 fr.	70 fr.
2	0.50	75	120 »	70 »	100 »
3	0.70	120	200 »	80 »	120 »
4	0.80	180	300 »	90 »	130 »
5	1.00	240	400 » ^{A)}	100 »	150 »

A) Pour dimensions supérieures, au poids, à raison de 6 fr. le kilogramme.

Pose, transport et emballage en sus.

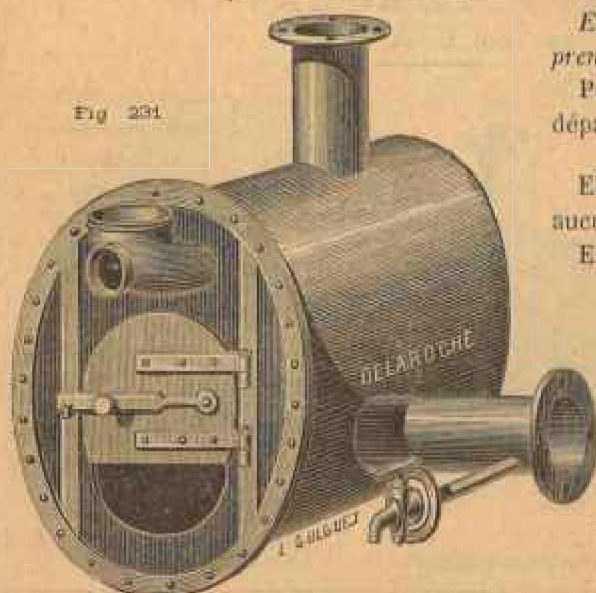
CATALOGUE N° 54.



CHAUDIÈRE ELLIPTIQUE, FIG. 231

en cuivre

Fig. 231



Elle est complète et comprend :

Porte, grille, coude de départ en fonte et robinet.

Elle peut se poser sans aucune maçonnerie.

Elle peut aussi être enveloppée d'un briquetage qui n'a pour but que de lui conserver sa chaleur.

Elle peut brûler tous combustibles

SE FAIT COURAMMENT A 5 GRANDEURS

NUMÉROS	LONGUEUR	PUISSANCE MOYENNE de chauffage d'après longueur des tuyaux de 0.08.	PRIX de la chaudière complète à Paris	PRIX du fourneau en boîtes à Paris
1	0.50	70 ^m	375 fr.	70 fr.
2	0.60	100	500 »	100 »
3	0.70	140	650 »	120 »
4	0.80	180	825 »	150 »
5	1.00	200	1000 » (A)	175 »

(A) Pour les dimensions supérieures, au poids, à raison de 5 fr. le kilogr.

Pose, transport et emballage en sus.

POUR MONTAGE. Voir folio 50.

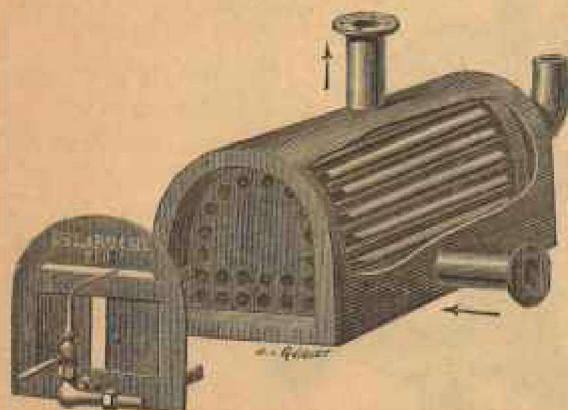
THERMOSYPHON AU GAZ, FIG. 250

en cuivre

SYSTÈME TUBULAIRE

Breveté S. G. D. G.

Fig. 250.



Les prix indiqués ci-dessous comprennent :

La chaudière.

La façade tôle avec porte de visite.

La rampe à gaz.

Le robinet allumeur.

Ce système est surtout préférable pour les petits jardins d'hiver attenants aux habitations.

SE FAIT COURAMMENT A 5 GRANDEURS

NUMÉROS	LARGEUR	NUMÉROS des compteurs	Diamètre de la tuyauterie	PUISSANCE moyenne de chauffage d'après longueur des tuyaux de 0,08	PRIX complet
1	0,30	10 becs	20 ^{m/30}	45 ^m	250 fr.
2	0,35	10 »	20 »	60	325 »
3	0,40	20 »	25 »	70	375 »
4	0,45	20 »	27 »	80	475 »
5	0,50	30 »	35 »	90	600 »

Pour les dimensions supérieures, au poids, à raison de 8 fr. le kilogramme.

Pour les appareils plus forts, le n° du compteur est plus élevé et la tuyauterie plus forte.

Nous donnons d'ailleurs tous renseignements à ce sujet.



CHAUDIÈRE HORIZONTALE A BOUILLEUR

en cuivre

Figure 695



Cette chaudière est destinée à être placée dans un fourneau en briques.

Elle peut brûler tous combustibles.

Les prix indiqués ci-contre, sous le titre d'accessoires, comprennent :

La porte.

La grille et ses supports.

La plaque de cendrier.

La buse de départ.

2 tampons de ramonages.

SE FAIT COURAMMENT A 5 GRANDEURS

Numéros	Longueur	Puissance moyenne de chauffage en longueur de tuyaux de 0,05	PRIX A PARIS		
			Chaudière seule	Accessoires	Fourneau en briques
1	0.45	150 ^m	230 fr.	60 fr.	100 fr.
2	0.50	180	280 »	70 »	115 »
3	0.70	240	330 »	80 »	130 »
4	0.80	275	390 »	90 »	150 »
5	1.00	330	470 » (A)	100 »	175 »

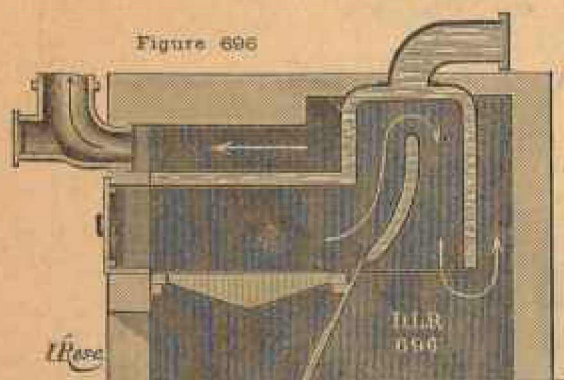
(A) Pour dimensions supérieures, le prix se traite de gré à gré ou à raison de 6 fr. le kilog.

Pose, transport et emballage en sus.

POUR MONTAGE, voir folio 50.

CHAUDIÈRE HORIZONTALE A DOME, FIG. 696

en cuivre



Cette chaudière en cuivre est destinée à être placée dans un fourneau en briques.

Elle peut brûler tous combustibles.

Les prix indiqués ci-contre sous le titre d'accessoires comprennent :

- La porte.
- La grille et ses supports.
- La plaque de cendrier.
- La buse de départ.
- 2 tampons de ramonages.

SE FAIT COURAMMENT A 5 GRANDEURS

Numéros	Longueur	Puissance moyenne de chauffage d'après longueur de tuyaux de 0,08	PRIX A PARIS		
			Chaudière seule	Accessoires	Fourneau en briques
1	0.65	130 ^m	200 fr.	60 fr.	115 »
2	0.75	170	250 »	70 »	130 »
2	0.90	200	300 »	80 »	150 »
4	0.95	250	360 »	90 »	175 »
5	1.05	300	440 » (A)	100 »	200 »

(A) Pour dimensions supérieures, le prix se traite de gré à gré ou à raison de 6 fr. le kilog.

Pose, transport et emballage en sus.
 POUR MONTAGE, voir folio 50.



CHAUDIÈRES FIXES

en

TOLE SOUDÉE

Ces chaudières fabriquées en Angleterre et dont nous sommes dépositaires en France depuis 1887. ont reçu, après concours, à l'Exposition de la Société royale d'Horticulture, à Birmingham, contre douze concurrents les plus sérieux de l'Angleterre :

UNE MÉDAILLE D'OR

Des MÉDAILLES D'OR et D'ARGENT lui ont été décernées aussi aux grandes Expositions de Londres, Paris, Bruxelles, Manchester, Berlin, etc.

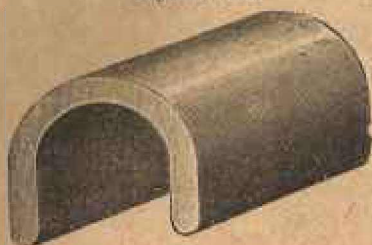
Ces chaudières peuvent également servir au chauffage des habitations.

Voir folios 34 et suivants.

CHAUDIÈRE, FIG. 302

PLAIN SADDLE

Figure 302



Cette chaudière est destinée à être placée dans un fourneau en briques.

Elle brûle tous combustibles.

Les accessoires comprennent :

2 tubulures départ et retour

La façade avec 2 portes.

Un ou plusieurs tampons pour le nettoyage des carneaux.

Des barreaux de grille avec supports.

SE FAIT COURAMMENT A 5 GRANDEURS

DÉSIGNATION	DIMENSIONS			PUISSANCE moyenne de chauffage d'après longueur des tuyaux de 0.08.	PRIX A PARIS		
	Longueur	SOUS VOÛTE			Chaudière seule	Accessoires	Fourneau en briques
		Largeur	Hauteur				
A	0 ^m 46	0 ^m 25	0.28	40 ^m	110 fr.	80 fr.	60 fr.
B	0.53	0.25	0.28	50	120 »	90 »	75 »
C	0.61	0.25	0.28	60	133 »	90 »	75 »
D	0.68	0.30	0.30	80	150 »	95 »	80 »
E	0.76	0.30	0.33	100	175 »	105 »	140 »

Pour les dimensions autres que celles du tableau, prix à débattre.

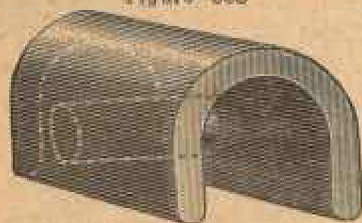
Pose, transport et emballage en sus.

POUR MONTAGE, voir folio 56.



CHAUDIÈRE SADDLE, FIG. 303

Figure 303



Cette chaudière diffère de la précédente par l'adjonction d'un bouilleur transversal, formant autel. Elle est destinée à être placée dans un fourneau en briques.

Elle brûle tous combustibles.

Les accessoires comprennent :

2 tubulures, départ et retour.

La façade avec deux portes.

Un ou plusieurs tampons pour le nettoyage des carneaux.

Des barreaux de grille avec leurs supports.

SE FAIT COURAMMENT A 5 GRANDEURS

DÉSIGNATION	DIMENSIONS			Puissance moyenne de chauffage en longueur de travaux de 0,65	PRIX A PARIS		
	Longueur	SOUS VOUTE			Chaudière seule	Accessoires	Fourneau en briques
		Largeur	Hauteur				
A	0 ^m 61	0 ^m 35	0 ^m 35	100 ^m	220 fr.	100 fr.	80 fr.
B	0 76	0 41	0 41	140	285 »	105 »	150 »
C	0 84	0 41	0 41	155	300 »	105 »	155 »
D	0 91	0 41	0 41	170	315 »	105 »	160 »
E	1 07	0 41	0 41	190	360 »	115 »	170 »

Pour les dimensions autres que celles du tableau, prix à débattre.

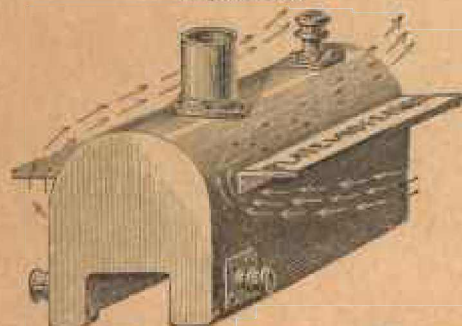
Pose, transport et emballage en sus.

POUR MONTAGE, voir folio 50.

CHAUDIÈRE A ALIMENTATEUR, FIG. 304

"Patent" dite ARGYLE

Figure 304



Cette chaudière peut recevoir une charge de combustible suffisante pour une nuit. Elle ne brûle que du coke ou de l'anthracite.

Elle se place dans un fourneau en briques.

Les accessoires comprennent :

2 tubulures, départ et retour.

La façade avec deux portes.

Un ou plusieurs tampons pour le nettoyage des carneaux.

Des barreaux de grilles avec leurs supports.

SE FAIT COURAMMENT A 5 GRANDEURS

DESIGNATION	DIMENSIONS			Puissance moyenne de chauffage en longueur de tuyaux de 0,08	PRIX A PARIS		
	Longueur	Largeur	Hauteur		Chaudière seule	Accessoires	Fourneau en briques
A	0 ^m 54	0 ^m 48	0 ^m 42	0 ^m	250 fr.	100 fr.	70 fr.
B	0.61	0.53	0.47	120	305 »	105 »	85 »
C	0.76	0.53	0.47	150	370 »	110 »	140 »
D	0.76	0.58	0.52	165	410 »	115 »	150 »
E	0.90	0.60	0.54	200	450 »	120 »	200 »

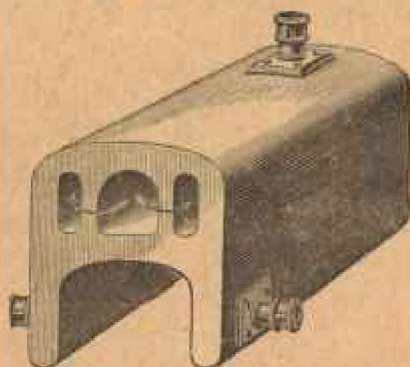
Pour les dimensions autres que celles du tableau, prix à débattre.

Pose, transport et emballage en sus.

POUR MONTAGE, voir folio 50.



CHAUDIÈRE " GOLD MEDAL "



La médaille d'or a été accordée à cette chaudière à la suite d'un concours à l'exposition de la Société Royale d'horticulture à Birmingham en 1872.

Elle se place dans un fourneau en briques.

Elle peut brûler tous combustibles.

Les accessoires comprennent :

2 tubulures départ et retour

La façade avec deux portes.

Une boîte à fumée avec châssis, pour le nettoyage des carneaux

Des barreaux de grilles avec supports.

SE FAIT COURAMMENT A 5 GRANDEURS

DÉSIGNATION	DIMENSIONS			Épaisseur moyenne de chauffage en longueur de travaux de 0.08	PRIX A PARIS		
	Longueur	Largeur	Hauteur		Chaudière seule	Accessoires	Fourneau en briques
A	0 ^m 21	0 ^m 56	0 ^m 76	130 ^m	385 fr.	85 fr.	100 fr.
B	0.76	0.56	0.76	170	415 »	90 »	180 »
C	0.91	0.61	0.81	225	505 »	115 »	200 »
D	1.06	0.61	0.81	260	615 »	120 »	240 »
E	1.22	0.61	0.81	300	730 »	125 »	260 »

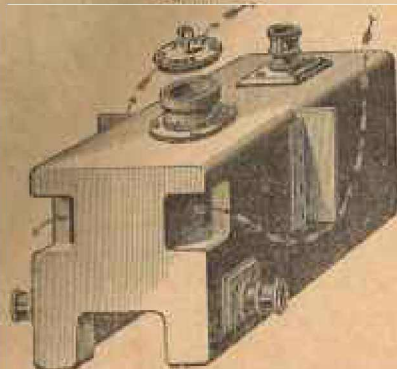
Pour les dimensions autres que celles du tableau, prix à débattre.

Pose, transport et emballage en sus.

POUR MONTAGE, voir folio 50.

CHAUDIÈRE PATENT "CLIMAX", FIG. 306

Figure 306



Cette chaudière est la plus puissante et la plus économique connue.

La trémie d'alimentation donne au combustible un espace suffisant pour que le feu puisse durer 10 ou 12 heures sans être alimenté.

Cette trémie placée à la partie supérieure est très commode pour le chargement du combustible.

Elle peut brûler du coke ou de l'anthracite.

Les accessoires comprennent :

2 tubulures départ et retour

La façade avec deux portes.

Une boîte à fumée avec châssis, pour le nettoyage des carneux.

Des barreaux de grilles avec supports.

SE FAIT COURAMMENT A 5 GRANDEURS

DESIGNATION	DIMENSIONS			Puissance moyenne de chauffage en longueur de tuyaux de 0.08	PRIX A PARIS		
	Longueur	Largeur	Hauteur		Chaudière seule.	Accessoires.	Fourniture en briques
A	0.61	0.53	0.53	125 ^m	340 fr.	85 fr.	75 fr.
B	0.61	0.61	0.69	170	420 »	90 »	100 »
C	0.76	0.61	0.69	210	505 »	95 »	180 »
D	0.91	0.69	0.78	300	615 »	130 »	200 »
E	1.06	0.76	0.83	400	750 »	145 »	250 »

Pour les dimensions autres que celles du tableau, prix à débattre.

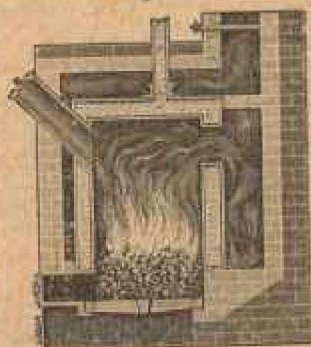
Poss. transport et emballage en sus.

POUR MONTAGE, voir folio 59.



CHAUDIÈRE "ATLAS", FIG.

Figure 707



Cette chaudière est destinée à être placée dans un fourneau en briques.

Elle peut brûler du coke ou de l'anthracite.

La trémie d'alimentation placée en avant est très commode pour le chargement du combustible.

Les accessoires comprennent :

2 tubulures départ et retour.

Un ou plusieurs tampons pour le nettoyage des carneaux.

Une porte de cendrier.

Des barreaux de grille avec supports.

SE FAIT COURAMMENT A 5 GRANDEURS

Designation	DIMENSIONS		PUISSANCE moyenne de chauffage en longueur des tuyaux de 0.09	PRIX A PARIS		
	Diamètre	Hauteur		Chaudière seule	Accessoires	Fourneau en briques
A	0 ^m 45	0 ^m 60	120 ^m	300 fr.	75 fr.	75 fr.
B	0 53	0 68	160	370 »	80 »	100 »
C	0.53	0 75	180	410 »	90 »	150 »
D	0 60	0 68	200	450 »	110 »	175 »
E	0 68	0 75	250	550 »	115 »	200 »

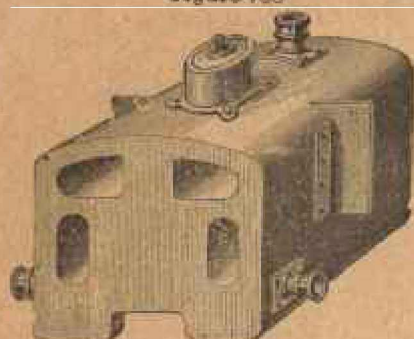
Pour les dimensions autres que celles du tableau, prix à débattre.

Pose, transport et emballage en sus.

POUR MONTAGE, voir folio 50.

CHAUDIÈRE " IMPÉRIALE ", FIG. 706

Figure 706



Cette chaudière, très puissante et très économique, est destinée à être placée dans un fourneau en briques.

Elle possède 2 bouilleurs, 2 retours de flamme supérieurs et 2 retours à côté du foyer.

La trémie d'alimentation donne au combustible un espace suffisant pour que le feu puisse durer 10 ou 12 heures sans être alimenté.

Cette trémie placée à la partie supérieure est très commode pour le chargement du combustible.

Elle peut brûler du coke ou de l'anthracite.

Les accessoires comprennent :

2 tubulures, départ et retour.

La façade avec 2 portes.

Un ou plusieurs tampons pour le nettoyage des carnaux.

Des barreaux de grille avec supports.

SE FAIT COURAMMENT A 5 GRANDEURS

Designation	DIMENSIONS			PUISSANCE moyenne de chauffage en longueur des tuyaux de 0.08	PRIX A PARIS		
	Longueur	Largeur	Hauteur		Chaudière seule	Accessoires	Fourneau en briques
A	0 ^m 75	0 ^m 68	0 ^m 65	200 ^m	460 fr.	75 fr.	200 fr.
B	0.75	0.85	0.75	250	635 »	85 »	230 »
C	0.90	0.85	0.75	300	735 »	100 »	260 »
D	1.05	0.85	0.80	380	865 »	125 »	300 »
E	1.05	0.90	0.85	400	1000 »	135 »	350 »

Pour les dimensions autres que celles du tableau, prix à débattre.

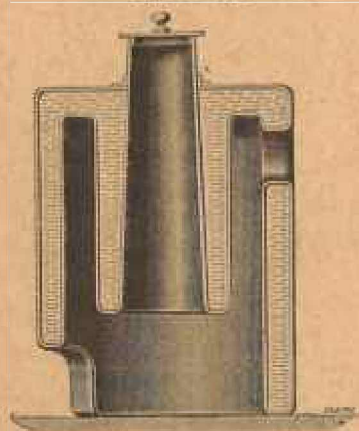
Pose, transport et emballage en sus.

POUR MONTAGE, voir folio 59.



CHAUDIÈRE " DOUBLE CYLINDER "

Figure 700



Cette chaudière est destinée à être placée dans un fourneau en briques.

Elle peut brûler du coke ou de l'an-thracite.

La trémie d'alimentation placée à la partie supérieure est très commode pour le chargement du combustible.

Les accessoires comprennent :

2 tubulures, départ et retour.

Une porte et une équerre.

Un ou plusieurs tampons pour le nettoyage des carneaux.

Des barreaux de grille avec supports.

SE FAIT COURAMMENT A 5 GRANDEURS

Designation	DIMENSIONS		PUISSANCE moyenne de chauffage en longueur de travaux de 0.08	PRIX A PARIS		
	Diamètre	Hauteur		Chaudière seule	Accessoires	Fourneau en briques
A	0.60	0.68	200 ^m	485 fr.	75 fr.	125 fr.
B	0.68	0.75	250	575 .	80 .	200 .
C	0.68	0.90	300	655 .	85 .	230 .
D	0.75	0.90	350	760 .	90 .	260 .
E	0.75	1.05	400	850 .	95 .	300 .

Pour les dimensions autres que celles du tableau, prix à débattre.

Pose, transport et emballage en sus.

POUR MONTAGE voir folio 59.

CHAUDIÈRES MOBILES

EN TOLE SOUDÉE

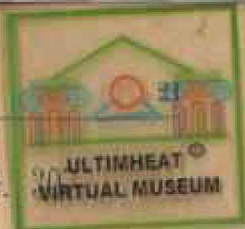
Les chaudières qui précèdent ont un rendement supérieur, mais elles nécessitent la construction d'un fourneau en briques.

Les types des chaudières que nous allons présenter n'exigent aucune maçonnerie ; nous les livrons complètes avec tous leurs accessoires, et elles peuvent être posées par n'importe quel ouvrier plombier, fumiste ou ferblantier, ce qui est avantageux lorsqu'on ne peut se procurer d'ouvriers spéciaux. Du reste, lorsque la chaudière est placée dans l'intérieur de la serre, ce qui arrive souvent, ces chaudières sans briquetage peuvent devenir d'un bon rendement au point de vue calorifique ; car elles échauffent, par le rayonnement de leurs parois, l'air environnant et augmentent beaucoup l'effet utile du chauffage.

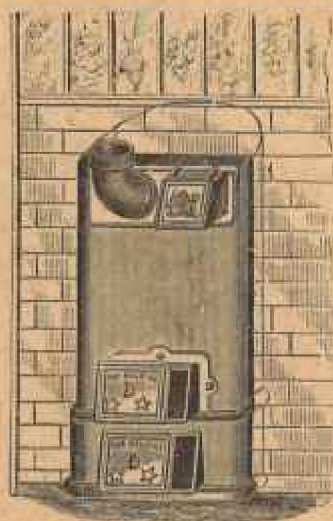
Ces chaudières peuvent également servir au chauffage des habitations

Voir folios 34 et suivants.

Nous donnons devis, conseils et tous renseignements qui nous sont demandés.

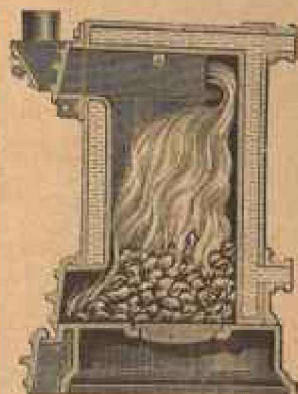


CHAUDIÈRE " HALIFAX ", FIG.



Cette chaudière est livrée avec tous ses accessoires :

Grille, portes de foyer et de cendrier comme le montre la figure ci-contre.



Elle peut brûler de l'anthracite ou du coke, et peut être rechargée pour plusieurs heures.

SE FAIT COURAMMENT A 6 GRANDEURS

Designation	DIMENSIONS EXTERIEURES non compris le acle			Puissance moyenne de chauffage en longueur de tuyaux de 0,68	PRIX
	Hauteur	Largeur	Profondeur		
A	0 ^m 46	0 ^m 30	0 ^m 30	30 ^m	150 fr.
B	0 61	0 30	0 30	35	170 .
C	0 61	0 35	0 35	50	200 .
D	0 76	0 35	0 35	70	235 .
E	0 76	0 41	0 41	90	280 .
F	0 91	0 41	0 41	100	330 .

Pose, transport et emballage en sus.

Ces prix comprennent une tubulure de départ, une de retour.

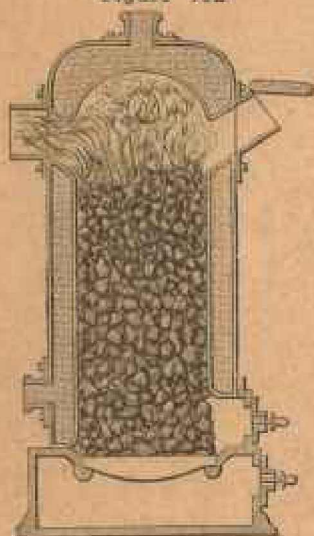
Cette chaudière est destinée à être placée dans le mur de la serre. La façade, qui comprend l'alimentateur, le départ de fumée, les portes du foyer et du cendrier, se trouve en dehors.

Pour les dimensions autres que celles du tableau, prix à débattre.

POUR MONTAGE, voir folio 50.

CHAUDIÈRE "DOMETOP CYLINDRICAL", FIG. 702

Figure 702



Cette chaudière est livrée avec tous ses accessoires : grille, portes de foyer et de cendrier comme le montre la figure ci-contre.

Elle peut brûler de l'antracite ou du coke et peut être chargée pour plusieurs heures.

La trémie d'alimentation placée en avant et très commode pour le chargement du combustible.

Les prix ci-dessous comprennent les 2 tubulures départ et retour qui peuvent être placées à droite, à gauche ou derrière la chaudière. En commandant, avoir soin de le spécifier.

SE FAIT COURAMMENT A 5 GRANDEURS

Désignation	DIMENSIONS		Puissance moyenne de chauffage en rayons de 0.08	PRIX à PARIS
	Diamètre	Hauteur		
A	0.33	0.53	40 ^m	200 fr.
B	0.33	0.60	45	220 "
C	0.38	0.60	60	250 "
D	0.38	0.75	70	280 "
E	0.38	0.90	80	320 "

Pour les dimensions autres que celles du tableau, prix à débattre.

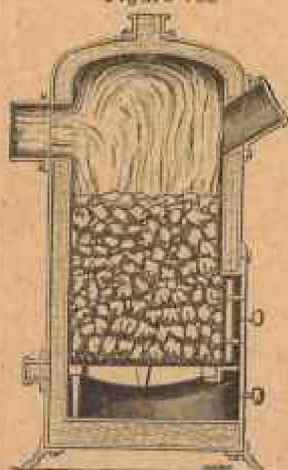
POUR MONTAGE, voir folio 50.

Pose, transport et emballage en sus.



CHAUDIÈRE "DOM TOPE BOILER"

Figure 703



Cette chaudière est livrée avec tous ses accessoires : grille, portes de foyer et de cendrier avec petite façade.

Le dessous du cendrier est un bouilleur.

Elle peut brûler de l'anthracite ou du coke et peut être chargée pour plusieurs heures.

La trémie d'alimentation placée en avant est très commode pour le chargement du combustible.

Les prix ci-dessous comprennent les deux tubulures départ et retour.

SE FAIT COURAMMENT A 5 GRANDEURS

DÉSIGNATION	DIMENSIONS		Puissance moyenne de chauffage en tuyaux de 0.08	PRIX à PARIS
	Diamètre	Hauteur		
A	0.33	0.75	40 ^m	225 fr.
B	0.33	0.80	45	250 »
C	0.38	0.80	60	290 »
D	0.38	1.00	70	320 »
E	0.38	1.15	80	335 »

Pose, transport et emballage en sus.

Pour les dimensions autres que celles du tableau, prix à débattre.

POUR MONTAGE, voir folio 50.

CHAUDIÈRE "INDEPENDANT DOUBLE CYLINDER", FIG. 704

Figure 704



Cette chaudière est livrée avec tous ses accessoires : grille, portes de foyer et de cendrier, comme le montre la figure ci-contre.

Elle peut brûler de l'anthracite ou du coke.

La trémie d'alimentation placée à la partie supérieure est très commode pour le chargement du combustible.

Les prix ci-dessous comprennent les deux tubulures départ et retour.

SE FAIT COURAMMENT A 5 GRANDEURS

DÉSIGNATION	DIMENSIONS		Puissance moyenne de chauffage en longueur tuyaux de 0 08	PRIX à PARIS
	Diamètre	Hauteur		
A	0 ^m 50	0 ^m 60	140 ^m	600 fr.
B	0.60	0.75	180	680 »
C	0.60	0.90	230	760 »
D	0.60	0.90	250	835 »
E	0.75	0.90	270	970 »

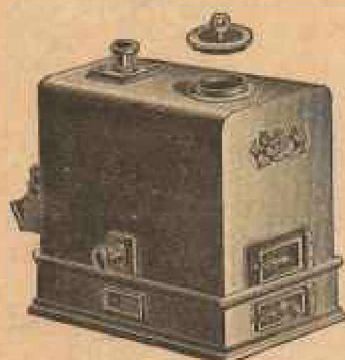
Pour les dimensions autres que celles du tableau, prix à débattre.

POUR MONTAGE, voir folio 59.

Pose, transport et emballage en sus.



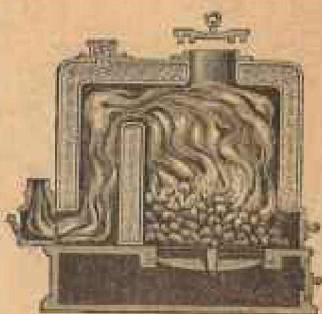
CHAUDIÈRE "PAXTON NEW-PATENT"



Cette chaudière possède un bouilleur au fond, un autre sur le devant, un retour de flammes renversant la fumée.

Elle est livrée avec tous ses accessoires, comme le montre la figure ci-contre.

Elle peut brûler de la houille et du coke, et peut se charger de combustible pour un assez long temps.



SE FAIT COURAMMENT A 5 GRANDEURS

Désignation	DIMENSIONS EXTERIEURES non compris le socle			Puissance moyenne de chauffage en longueur de tuyaux de 0.08	PRIX A PARIS
	Longueur	Largeur	Hauteur		
A	0 ^m 61	0 ^m 61	0 ^m 84	Mètres 180	575 fr.
B	0.76	0.61	0.84	210	675
C	0.91	0.61	0.84	260	785
D	1.07	0.61	0.84	300	885
E	1.22	0.61	0.84	320	980

Posé, transport et emballage en sus.

Ces prix comprennent 2 tubulaires de départ et retour.

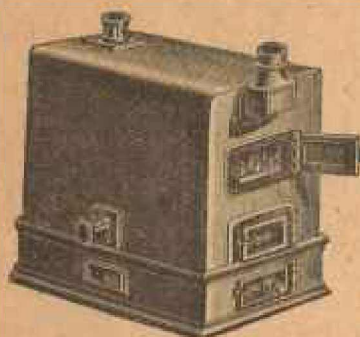
Cette chaudière procure une grande économie de combustible, la chaleur est bien utilisée et la fumée s'échappe à une température relativement peu élevée.

Cette chaudière doit être, autant que possible, placée à l'intérieur de la serre, pour éviter les pertes de chaleur.

Pour les dimensions autres que celles du tableau, prix à débattre.

POUR MONTAGE, voir folio 50.

CHAUDIÈRE " INDEPENDANT TANK ", FIG. 311



Cette chaudière possède un bouilleur au fond, un autre sur le devant et un retour de flamme horizontale.

Elle est livrée avec tous ses accessoires, comme le montre la figure ci-contre.

Elle se pose sans aucune maçonnerie et peut brûler tous combustibles.



SE FAIT COURAMMENT A 5 GRANDEURS

DESIGNATION	DIMENSIONS EXTERIEURES non compris le socle			Puissance moyenne de chauffage en longueur de tuyaux de 0.08	PRIX A PARIS
	Longueur	Largeur	Hauteur		
A	0 ^m 61	0 ^m 61	0 ^m 84	150 ^m	520 fr.
B	0.76	0.61	0.84	180	620 »
C	0.91	0.61	0.84	210	715 »
D	1.07	0.61	0.84	250	815 »
E	1.22	0.61	0.84	300	900 »

Posé, emballage et transport en sus.

Ces prix comprennent 2 tabulaires, départ et retour.

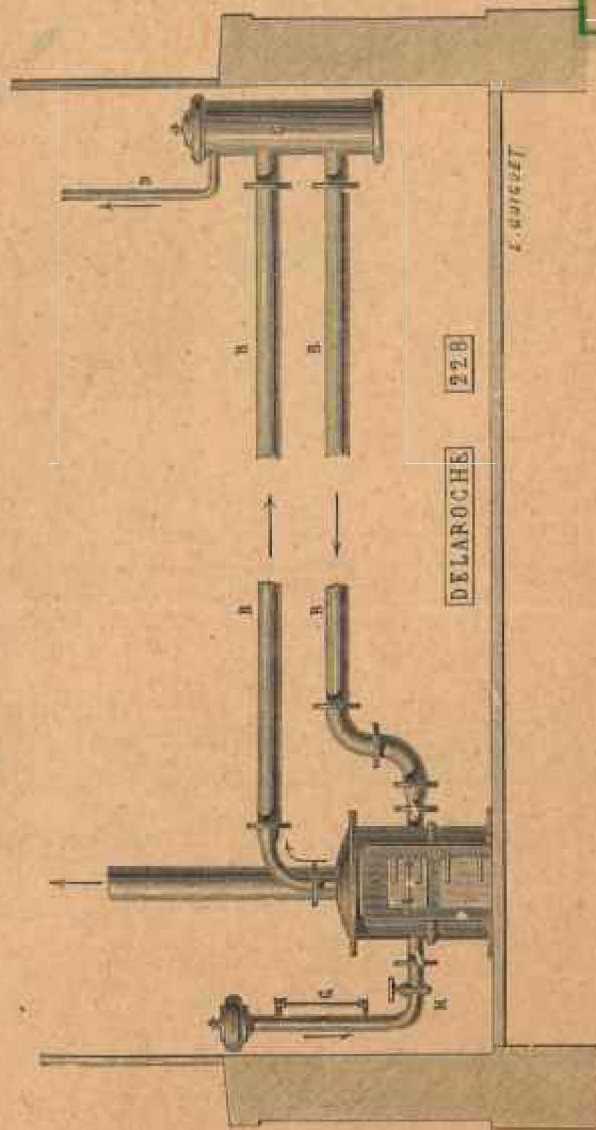
Cette chaudière doit autant que possible être placée dans l'intérieur de la serre à chauffer pour éviter les pertes de chaleur.

Pour les dimensions autres que celles du tableau, prix à débattre.

POUR MONTAGE voir folio 50.

DISPOSITION D'ENSEMBLE D'UN CHAUFFAGE

par Chaudière-Thermo.



LÉGENDE :

- A. Chaudière.
- B. Tuyaux de chauffage.
- C. Vase d'expansion.
- D. Tuyau d'air.

- G. Entonnoir de remplissage.
- H. Robinet de vidange.
- I. Tuyau de fumée.

CHAUFFAGE DE SERRES



LES TUYAUX DE CHAUFFAGE

SE FONT EN CUIVRE ET EN FONTE

EN CUIVRE, figure 235



Se font par bouts de 4 mètres et au-dessous; ils se montent à brides ou à soudures.

Diamètre intérieur....	0.08	0.09	0.10	PRIX DES BRIDES au folio suivant
Prix du mètre en cuivre agrafé, sans brides.....	8 fr.	9 fr.	10 fr.	

En cuivre fort, brasés à la soudure forte, au poids, à raison de 5 fr. le kilogramme.

EN FONTE, figure 236.



Les tuyaux de fonte se font par bouts de 0.15, 0.20, 0.25, 0.40, 0.50, 0.75, 1.00, 1.50, et 2.00.

Ils se montent à brides avec joints de caoutchouc comptés dans le prix du mètre.

Diamètre intérieur....	0.08	0.09	0.10	PRIX DU JOINT en caoutchouc <i>pour rechange 1.20</i>
Prix du mètre linéaire pour tuyaux de 1.00 et au-dessus, compris joints de caoutchouc.	7 fr.	8 fr.	9 fr.	
Prix par bouts de raccords de 0.10, 0.15, 0.20, 0.25, 0.40, 0.50 et 0.75.	8 fr.	9 fr.	10 fr.	



COUDE D'ÉQUERRE. FIG. 239



Figure 239

Pour tuyaux de	0.08	0.09	0.10
Cuivre	10 fr.	11 fr.	13 fr.
Foote	5.50	6.00	7.00

DOUBLE COUDE. FIG. 240



Figure 240

Pour tuyaux de	0.08	0.09	0.10
Cuivre	13 fr.	14 fr.	15 fr.
Foote	8 fr.	10 fr.	12 fr.

DOUBLE COUDE A TUBULURE, FIGURE 241

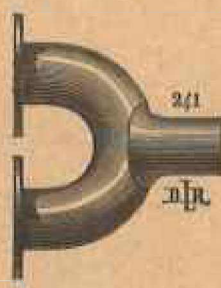


Figure 241

Pour tuyaux de	0.08	0.09	0.10
Cuivre	16 fr.	18 fr.	20 fr.
Foote	10 fr.	13 fr.	15 fr.

BRIDES, FIG. 238



Figure 238

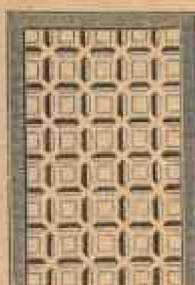
Ces brides s'emploient pour circulation en tuyaux de cuivre fort ou non, de préférence aux soudures.
Les prix ci-dessous comprennent :
Les deux brides avec boulons de serrage.

BRIDES POUR TUYAUX DE	0.08	0.09	0.10
PRIX DES BRIDES	3.50	4.00	4.50

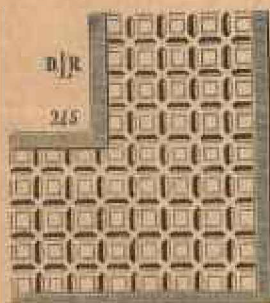
Dans les tuyaux en cuivre, les prix ne comprennent pas les brides, qui sont comptés à part.

GRILLES DE CHALEUR

pour couvrir les tuyaux de circulation
placés dans le sol.



246 d|r.



Les grilles n° 246, 245, 244, se font à 5 largeurs différentes.

Le n° 246 se fait à 1 mètre de longueur en grilles courantes ou fermées à l'une des extrémités, ainsi que l'indique la figure ci-contre.

Au-dessous de 1 mètre, le prix est plus élevé.

La longueur d'un angle (n° 245) mesuré toujours 0^m10 de plus que la largeur de la grille avec laquelle il se raccorde.

La largeur d'un té (n° 244), 0^m10 également et sa longueur 0^m20.

PRIX DES GRILLES DE SOL, FIG. 246

Grilles courantes de 1 mètre de longueur

Largeur des grilles...	0 30	0 35	0 40	0 45	0 50
Prix du mètre...	15 fr.	17,50	20 »	22,50	25 »

*Grilles de longueurs spéciales pour
raccordement, inférieures à 1 mètre de longueur*

Largeur des grilles...	0 30	0 35	0 40	0 45	0 50
Prix du mètre...	22,50	27 »	30 »	35 »	40 »

PRIX DES ANGLES & TÉS, FIG. 244 & 245

Pour grilles de.....	0 30	0 35	0 40	0 45	0 50
Angles.	7 »	9 »	10,50	13 »	15 »
Tés.	8,50	9,50	11 »	14 »	16 »



COUDE DE DÉPART DE FUMÉE.

No 320
ULTIMHEAT
VIRTUAL MUSEUM

avec tampon de nettoyage

IL SE FAIT A 3 GRANDEURS

en fonte.

Numéros	1	2	3
Diamètre	0 13	0 15	0 17
Prix	4 fr.	6 fr.	8 fr.

TUYAUX COURANTS DE FUMÉE

EN TOLE NOIRE OU EN TOLE GALVANISÉE

DIAMÈTRE DES TUYAUX	0 11	0 12	0 14	0 16	0 18
PRIX DU METRE EN TOLE NOIRE	2 80	3 10	3 50	4 05	4 60
PRIX DU METRE EN TOLE GALVANISÉE	3 65	4 05	4 55	5 25	6 fr.

COUDES

DIAMÈTRE DES TUYAUX	0 11	0 12	0 14	0 16	0 18
PRIX EN TOLE NOIRE	1 40	1 55	1 75	2 05	2 30
PRIX EN TOLE GALVANISÉE	1 85	2 05	2 30	2 65	3 fr.

CHAUFFAGE DES HABITATIONS

Les habitations peuvent se chauffer à l'air, à l'eau ou à la vapeur, suivant les circonstances et les convenances des clients.

Chaque système offre des avantages et des inconvénients.

Le chauffage à l'air est le moins dispendieux de premier établissement. Il offre l'inconvénient de moins de régularité de température, l'apport des poussières de l'extérieur, le risque de fumée et le dégagement des gaz.

Le chauffage à l'eau comprend divers systèmes : chauffage à basse pression, où l'eau circule dans des éléments analogues à ceux indiqués ci-après ; chauffage à haute pression, dit " de Perkins ", où l'eau circule dans des petits tuyaux en fer (n° 42) ; chauffage dit *hydrocalorifère*, où les éléments restent en sous-sol et où l'air est amené dans les appartements par des conduits et des bouches comme dans les calorifères à air ; c'est peut-être le plus parfait des chauffages, mais le plus dispendieux.

Le chauffage à la vapeur comprend également le chauffage à haute pression, qui n'est guère applicable que pour les établissements publics lorsque les générateurs ont un autre usage, et le chauffage à basse pression, dit *américain*, qui s'emploie de préférence dans les habitations et offre l'avantage de donner toute sécurité et d'être absolument réglable (n° 38).

Nous donnons conseils et tous renseignements qui nous sont demandés.

Pour chauffage à air, demander les Catalogues spéciaux.

Voir n° 38, Chauffage à vapeur basse pression.

CHAUFFAGE DES HABITATIONS

PAR POÊLES A EAU CHAUDE ET A VAPEUR



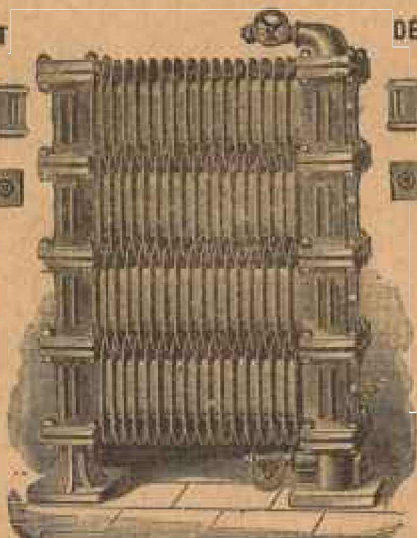
Figure 629

DÉTAIL D'UN ÉLÉMENT



Ces poêles sont composés d'éléments à ailettes placés les uns sur les autres.

Leur rendement calorifique est plus considérable que celui des poêles similaires, grâce à la



DÉTAIL D'UN ÉLÉMENT



forme elliptique des ailettes permettant à l'air dans son ascension de rester plus longtemps en contact avec elles.

Il y a 3 dimensions d'éléments.

A - B - C

DIMENSIONS ET PRIX

Nombre d'éléments	POÊLE A composé de petits éléments			POÊLE B composé de moyens éléments			POÊLE C composé de grands éléments		
	DIMENSIONS Long. Haut.		PRIX	DIMENSIONS Long. Haut.		PRIX	DIMENSIONS Long. Haut.		PRIX
	m/m	m/m	FR.	m/m	m/m	FR.	m/m	m/m	FR.
1	660	× 0.43	40	960	× 0.43	55	1260	× 0.43	65
2	660	× 0.60	60	960	× 0.60	80	1260	× 0.60	100
3	660	× 0.77	80	960	× 0.77	105	1260	× 0.77	135
4	660	× 0.94	100	960	× 0.94	130	1260	× 0.94	170
5	660	× 1.11	120	960	× 1.11	155	1260	× 1.11	205
6	660	× 1.29	140	960	× 1.29	180	1260	× 1.29	240
7	660	× 1.45	160	960	× 1.45	205	1260	× 1.45	275
8	660	× 1.65	180	960	× 1.65	230	1260	× 1.65	310
9	660	× 1.87	200	960	× 1.87	255	1260	× 1.87	345
10	660	× 2.00	220	960	× 2.00	280	1260	× 2.00	380

Ces prix sont établis sans les robinets-voies d'entrée et de sortie, ni les robinets d'air.

TUYAUX A AILETTES EN FONTE, FIG. 630



N°	LONGUEUR	DIAMÈTRE INTÉRIEUR	DIAMÈTRE DES AILETTES	NOMBRE DES AILETTES AU MÈTRE	PRIX DU MÈTRE COURANT
1	2 ^m	70 ^m / _m	160	34	15 fr.
2	2 ^m	70 ^m / _m	190	42	20 »
3	2 ^m	70 ^m / _m	190	47	25 »

RACCORDS, BRIDES ET SUPPORTS



1



2



3



4



5



6



7

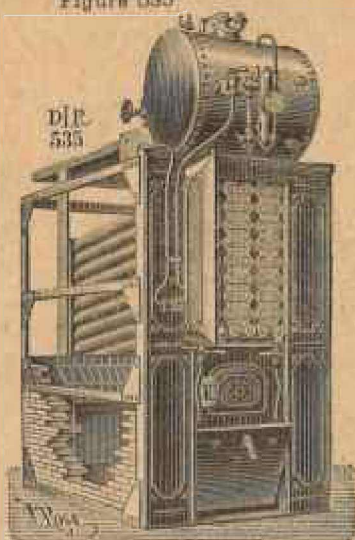


8

N°	DÉSIGNATION	PRIX	N°	DÉSIGNATION	PRIX
1	Coude simple	8	5	Croix	10
2	Coude double	10	6	Bride d'entrée	3
3	Coude double avec raccord	13	6	Bride d'entrée avec rob. d'air	8
4	Té	8	7	Support se plaçant sur le sol	4
			8	Support se fixant au mur.	5



Figure 535



GÉNÉRATEURS DE VAPEUR

Les générateurs les plus appliqués en chauffage d'habitations sont les générateurs multitubulaires en raison de leur catégorie. (Fig. 535).

Nous employons divers systèmes suivant les locaux et circonstances et nous en donnons les prix et devis d'avance.

PURGEUR AUTOMATIQUE, FIG. 15

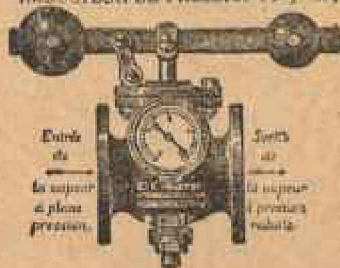
(Fig. 15)
PURGEURS AUTOMATIQUES



SUMÉROS	PRIX
1	75
2	95
3	115
4	150

RÉDUCTEUR DE PRESSION, FIG. 20

RÉDUCTEUR DE PRESSION (Fig. 20)



DIAMÈTRE	PRIX
25 mm	125
30 "	150
35 "	175
40 "	200
45 "	225
50 "	250

CHAUFFAGE A VAPEUR BASSE PRESSION

DIT CHAUFFAGE AMÉRICAIN

Figure 740



HYGIÈNE. - PROPRIÉTÉ. - ÉCONOMIE
SÉCURITÉ

HYGIÈNE. - PROPRIÉTÉ. - ÉCONOMIE
SÉCURITÉ

Le chauffage à vapeur que nous présentons ici est le plus moderne ; il est très apprécié et d'une sécurité absolue.

On a besoin pour le réaliser de deux appareils distincts :

- 1° Le générateur de vapeur ou chaudière.
- 2° Les radiateurs ou surfaces rayonnantes qui utilisent le calorique de la vapeur dans la pièce même que l'on désire chauffer.

CHAUDIÈRES

Nos chaudières sont de différents types suivant les circonstances : soit complètement mobiles et métalliques dans les petits chauffages, soit fixes et briquetées dans les grandes installations.

Chargement une fois ou deux par jour.

Conduite par n'importe qui, fût-ce par une femme.

Si la pression dépasse la limite de 1/4 de kilog., un régulateur très sensible ferme l'entrée d'air sous la grille, ce qui fait tomber le feu ; le régulateur ouvre ensuite une entrée d'air frais dans les carneaux, ce qui refroidit immédiatement la chaudière.

Nous donnons prix et tous renseignements sur demande.



RADIATEURS OU POÊLES
POUR CHAUFFAGE AMÉRICAIN

Fig. 709

HYGIÈNE. - PROPRIÉTÉ. - ÉCONOMIE
SÉCURITÉ



HYGIÈNE. - PROPRIÉTÉ. - ÉCONOMIE
SÉCURITÉ

Les radiateurs ou poêles permettent d'utiliser la vapeur.

Ils sont disposés de façon à présenter la plus grande surface sous le plus petit volume possible.

Le radiateur est un appareil rationnel et hygiénique.

La vapeur y arrive d'un côté, l'eau condensée sort de l'autre ; deux robinets permettent la mise en marche, le réglage ou la fermeture du radiateur.

On est donc libre avec cet appareil de chauffer quand on veut, de régler le chauffage ou de le supprimer complètement.

Il en résulte une grande économie et de grandes commodités.

Le couvercle s'enlève très facilement à la main, ce qui permet un nettoyage complet et rapide des tubes.

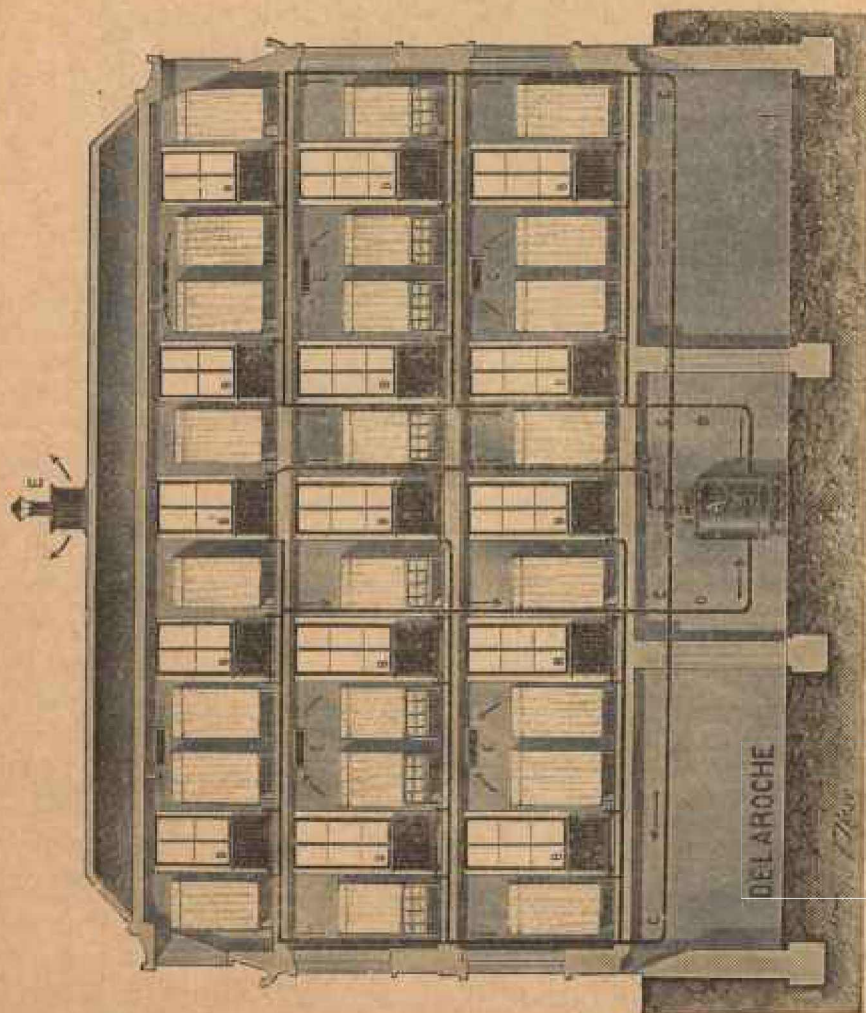
Le Radiateur fig. 709. ci-dessus. est le plus simple, le plus pratique. Nous pouvons fournir des radiateurs d'angle, des radiateurs d'escalier, des radiateurs circulaires, des radiateurs chauffe-plats, des radiateurs style Renaissance, Henri II, Louis XV, de façon à concourir à l'ornementation des pièces.

Nous donnons prix et tous renseignements sur demande.

APPLICATION D'UN CHAUFFAGE A VAPEUR

Basse pression

A UN HOPITAL

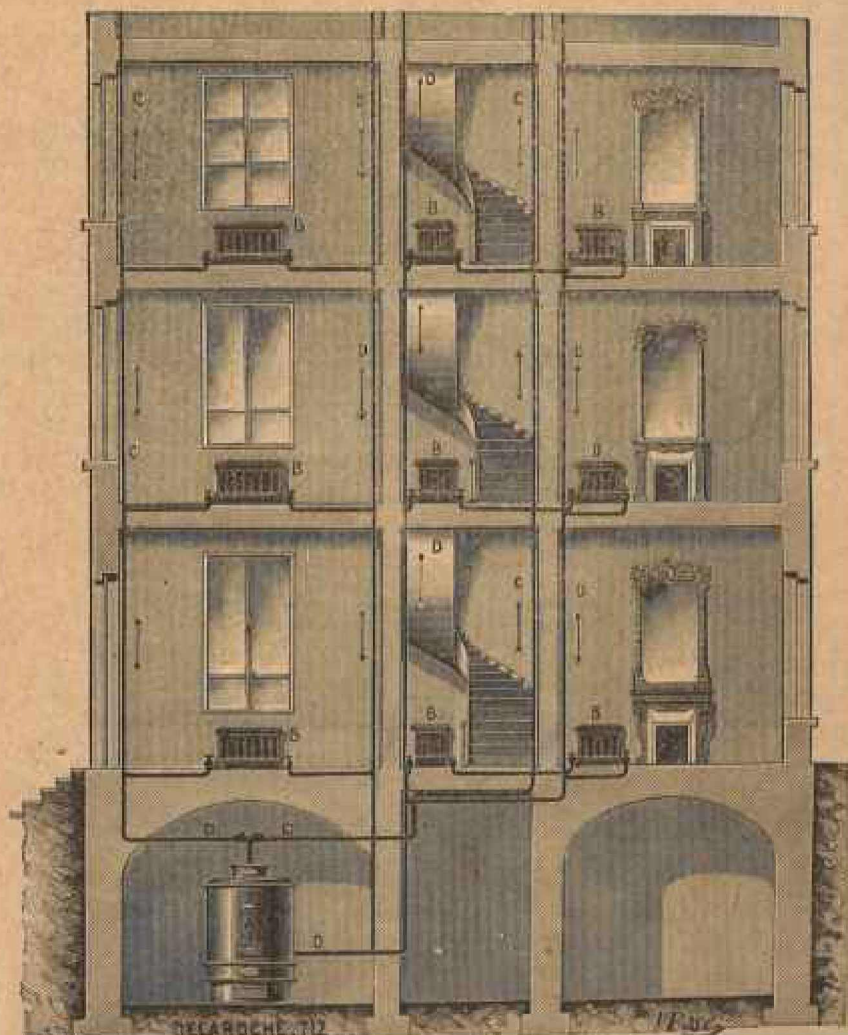




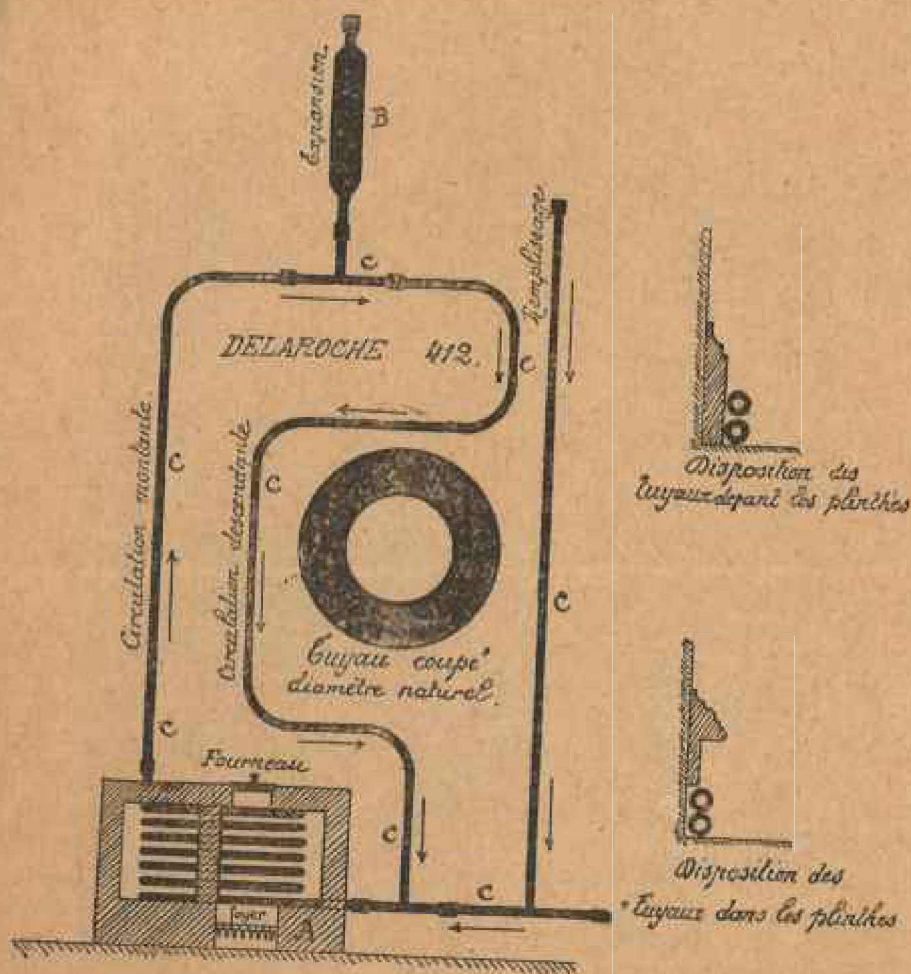
APPLICATION D'UN CHAUFFAGE A

Basse pression

A UNE HABITATION



PRINCIPE DU CHAUFFAGE "SYSTÈME PERKINS"



LÉGENDE

- A. Fourneau en briques où se trouve le serpentín.
- B. Vase d'expansion.
- C. Tuyaux de circulation.
- D. Bouchon de remplissage.



NOTICE

Ce procédé de chauffage, inventé par Perkins, est en usage en Angleterre depuis de longues années. Il a été introduit en France vers 1839, où, jusque-là, on ne connaissait que les calorifères à air chaud et à eau chaude, mais à gros tuyau, avec lesquels on confond souvent ce système.

AVANTAGES

des Calorifères à eau chaude et à petits tuyaux.

- 1^o Facilité, d'établissement les tuyaux n'ayant que 27 ^m/_m extérieurement.
- 2^o Chauffage hygiénique, la chaleur se transmettant par rayonnement des tuyaux sans risques de dégagement d'acide carbonique ou d'oxyde de carbone.
- 3^o Possibilité de placer le fourneau au même plan que les parties à chauffer, ce qui est avantageux pour des appartements.
- 4^o Economie de combustible : il suffit de 5 kil. de charbon en moyenne par jour pour chauffer à 15° un espace de 100^m³.

DESCRIPTION DU SYSTÈME

Ce système consiste en un tuyau sans fin, fer forgé, de 27 ^m/_m extérieur et 15 ^m/_m intérieur, qui est roulé en forme de serpentín et disposé dans un fourneau en briques.

Ce serpentín dans lequel se fait le feu sert de générateur.

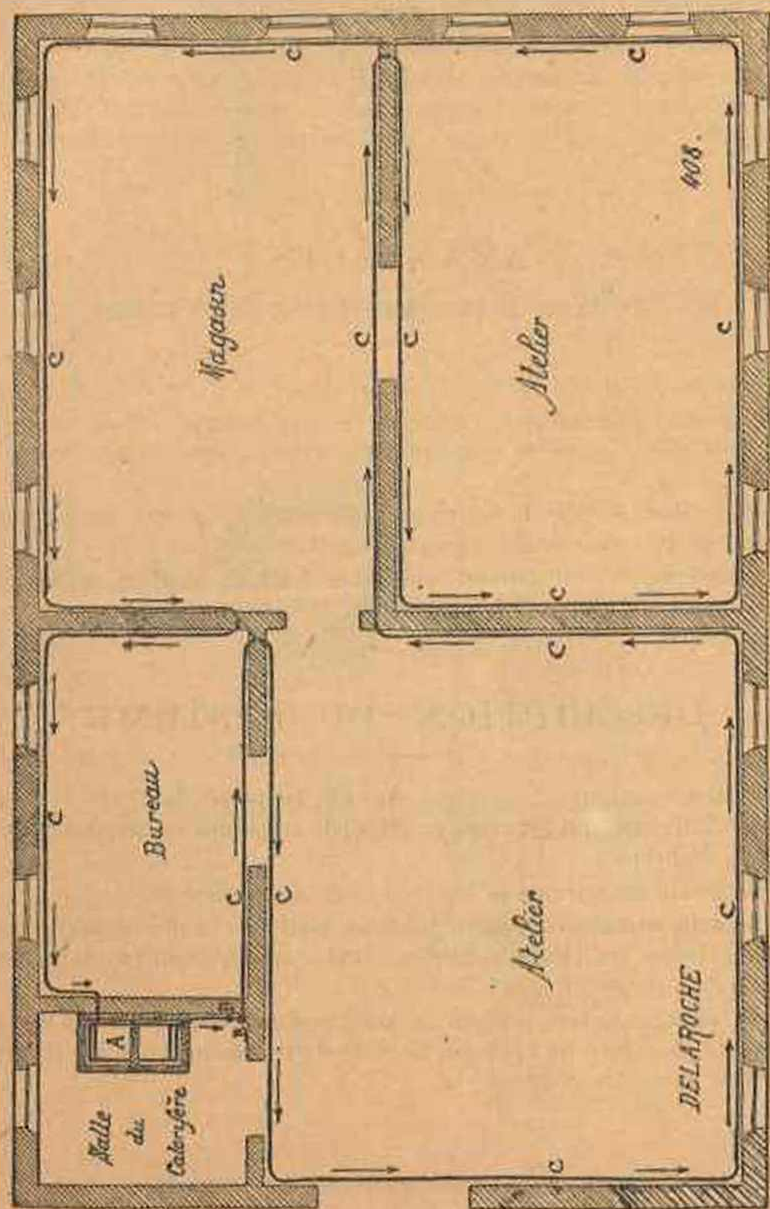
Sa branche supérieure s'élève jusqu'au plan de chauffe et, après avoir parcouru toutes les pièces à chauffer, rentre au fourneau par la branche inférieure du serpentín.

L'eau, en s'échauffant, prenant un volume plus considérable, on dispose au point le plus élevé un appareil, dit vase d'expansion, destiné à recevoir l'excédant du volume d'eau.

Devis et tous renseignements sur demande.

APPLICATION DU CHAUFFAGE " PERKINS "

aux bureaux, magasins & ateliers

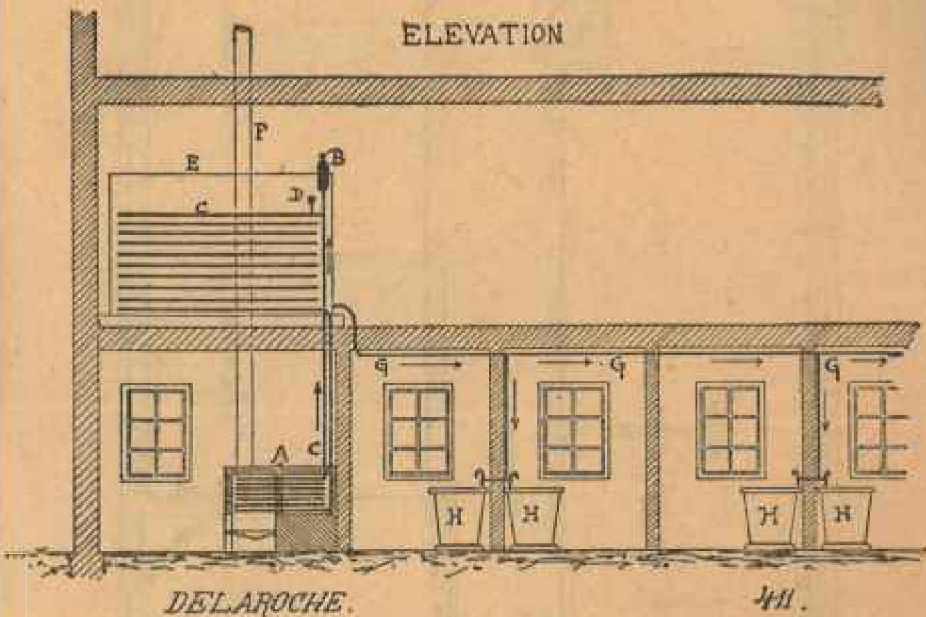




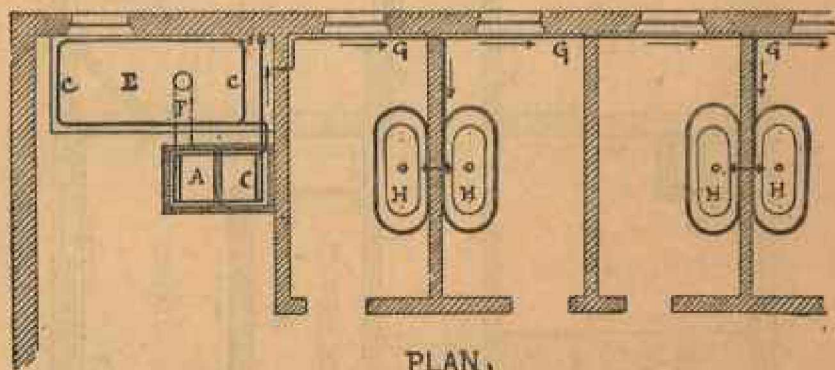
APPLICATION DU CHAUFFAGE "PERKINS"

a un réservoir

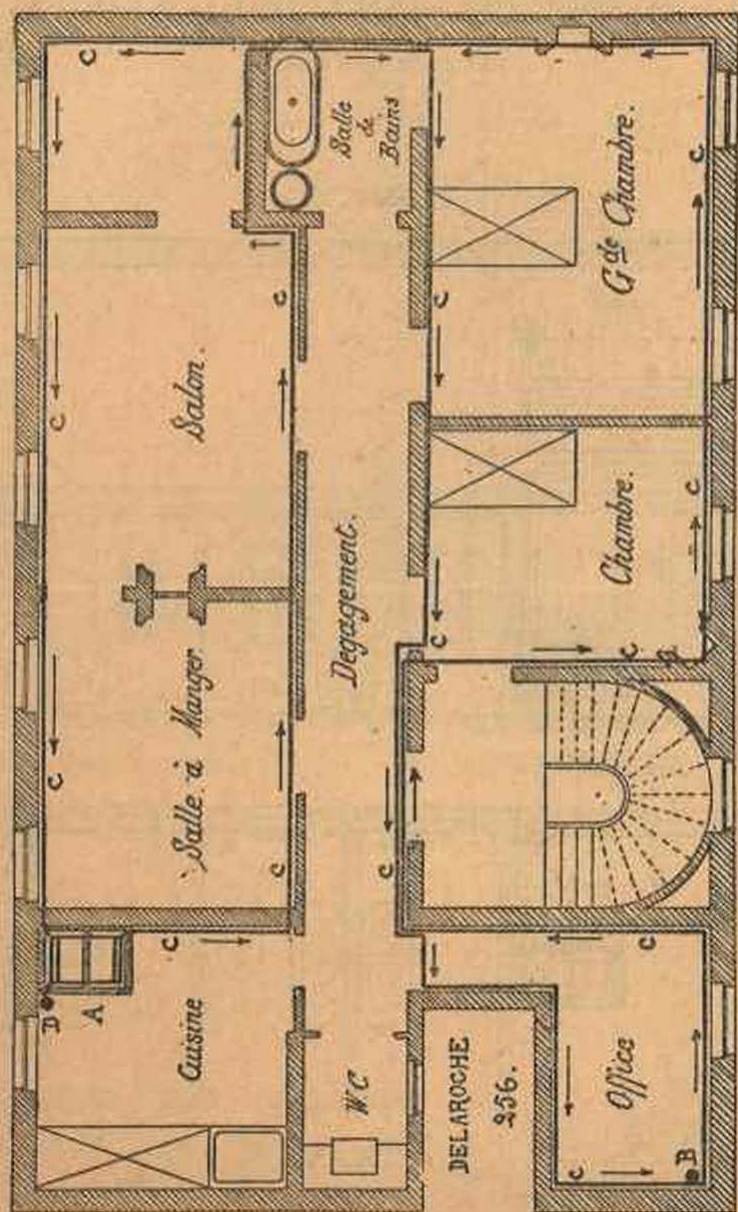
ELEVATION



PLAN.

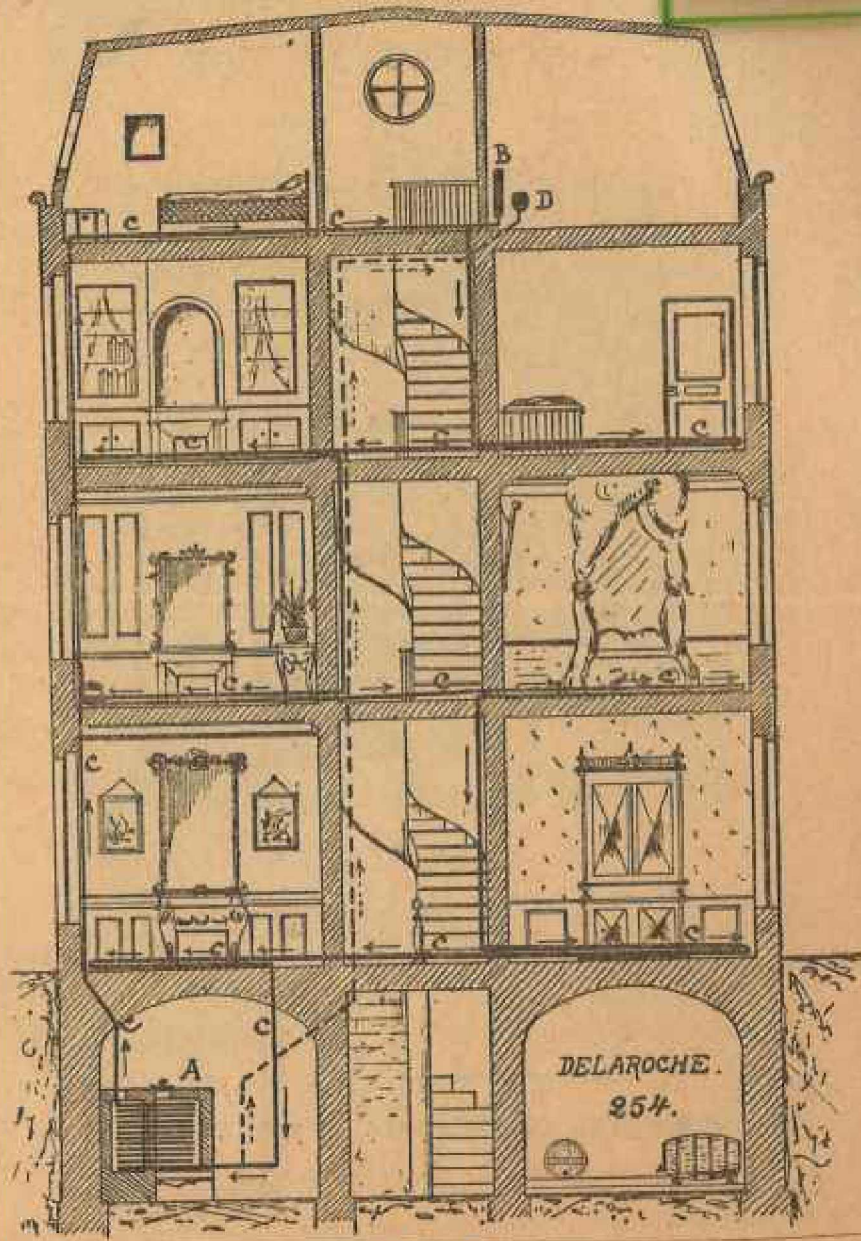


APPLICATION DU CHAUFFAGE "PERKINS" à un appartement



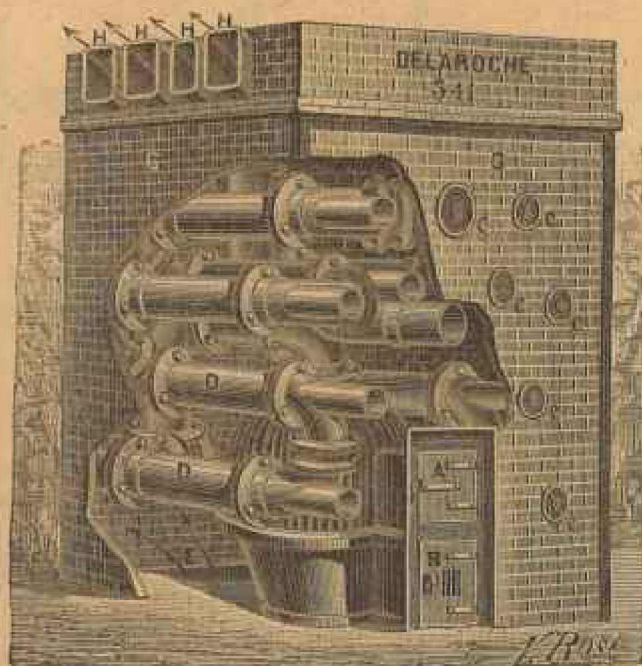
APPLICATION DU CHAUFFAGE "PERKINS" A UNE HABITATION

ULTIMHEAT[®]
VIRTUAL MUSEUM



VUE D'UN CALORIFÈRE A AIR CHAUD

DANS SON BRIQUETAGE



LÉGENDE

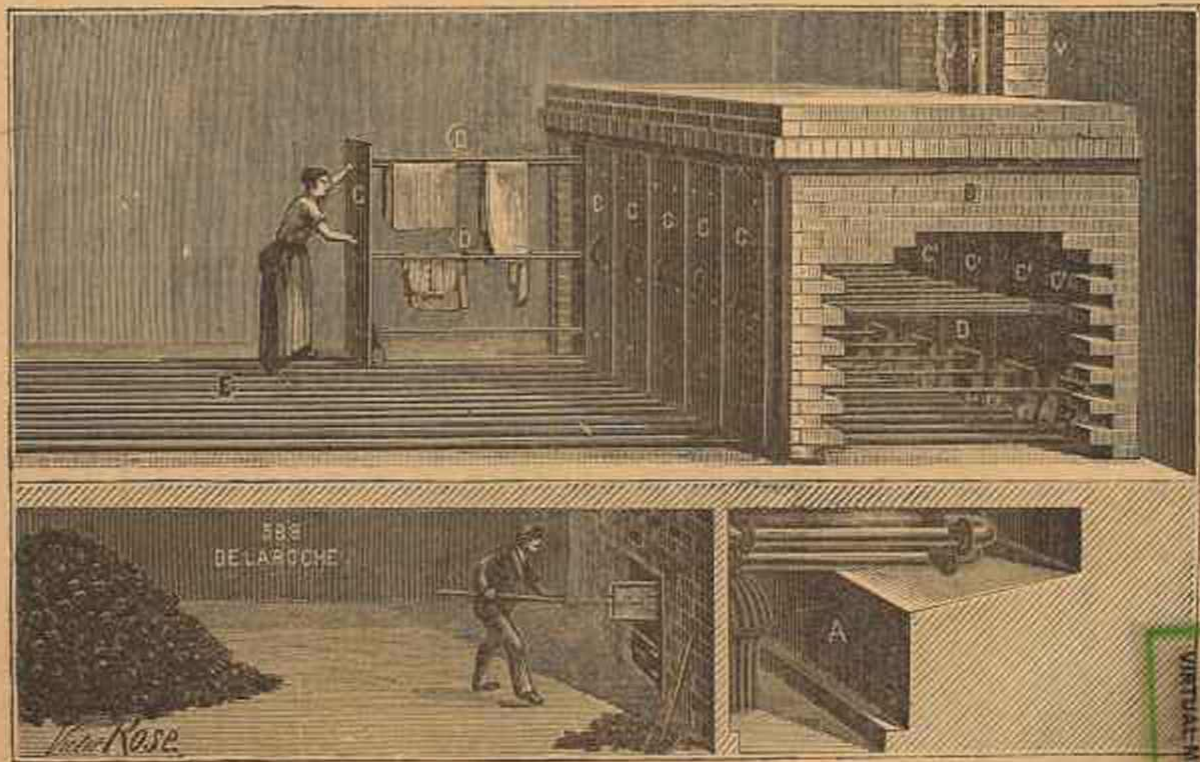
- | | | |
|--|--|---|
| A. Porte de foyer. | | E. Arrivée d'air froid |
| B. Porte de cendrier. | | G. Briquetage intérieur de l'enveloppe. |
| C. Tampons de visite accédant au serpentin de fumée. | | H. Conduits d'air chaud. |
| D. Tuyauterie en serpentin. | | |

POUR LES CALORIFÈRES A AIR CHAUD

Demander le Catalogue spécial.

APPLICATION D'UN CALORIFÈRE A AIR CHAUD A UN SÈCHOIR

CATALOGUE N° 44



CHAUFFAGE DES HABITATIONS

Pour les Séchoirs, demander le Catalogue spécial.

ULTIMATE
VIRTUAL MUSEUM



MONTAGE

Lorsque nous sommes chargés du montage ou de la pose des appareils, il est fait, à moins de conventions contraires, en régie, à l'heure et sur la base suivante, à Paris :

Compagnon chaudronnier monteur.	l'heure	1 fr. 30
Aide chaudronnier.	"	0 fr. 85

La course de l'atelier au domicile du client et, réciproquement, compte chaque fois pour une heure.

Le travail de nuit, de 8 heures du soir à 6 heures du matin, se paie au double.

DÉPLACEMENTS

En dehors de Paris et pour toute la France, il est compté pour frais dits de déplacements. 3 francs

par homme et par journée de séjour.

VOYAGES

Le temps nécessaire aux voyages se compte du départ de l'atelier jusqu'à l'arrivée à destination, et vice-versà ; il est payé au même prix que les heures de travail.

Au-delà de 50 kilomètres, les frais de voyages des hommes se paient en 2^e classe.

Les frais de transport du matériel sont à la charge du client.
Ces prix sont augmentés de 5 0/0 pour avances d'argent.

FOURNITURES POUR TRAVAUX EN REGIE OU RÉPARATIONS

Alcool à brûler.... le litre	2.50	Charbon de bois.... le kilo	0.30
Amiante pour joints. le kilo	12.50	Coke..... l'hectolitre	2.70
Arcanson..... --	0.35	Houille..... le kilo	0.05
Borax..... --	2.20	Mastic minium préparé.... --	2 "
Caoutchouc pour joints.... --	12.50	Soudure d'étain..... --	2.60
Chaovre d'environ 100 gr., la poupée	0.60	Soudure de cuivre.. --	3 "
Céruse surfinée.... le kilo	1.20		

Les travaux ou fournitures non compris au présent catalogue, seront facturés au prix de la dernière édition de la série de la Chambre Syndicale de chaudronnerie pour le bâtiment.

CHAUFFAGE DE SERRES



Les prix portés au présent Catalogue ne sont exigibles que pour l'année courante.

CONDITIONS DE VENTE

pour toute la France

Les **APPAREILS PORTATIFS** expédiés tout achevés sont payables :
par traite à 60 jours de facture
ou au comptant contre remboursement avec escompte 2 0/0

Les **APPAREILS FIXES** posés par les ouvriers de la maison :
Moitié par traite à 60 jours de l'expédition,
Le reste à 60 jours de facture après installation,
Escompte 1/2 0/0 par mois pour paiement anticipé.

Nos traites ne sont point une dérogation au lieu de paiement, qui est Paris, mais une simple facilité que nous pouvons supprimer à notre volonté. En cas de contestation, le tribunal de commerce de la Seine aura seul qualité de juridiction.

Pour les grandes installations, il est donné, si on le désire, des facilités pour les paiements, qui peuvent être distancés à termes convenus à l'avance, mais à la condition que, passé les délais précités, les sommes dues porteront de plein droit intérêt de retard au taux de 1/2 0/0 par mois.

Les conditions générales n'excluent pas les conventions particulières, mais sans avis préalable, toute commande implique que ces conditions sont entendues et acceptées par l'acheteur.

NOTA

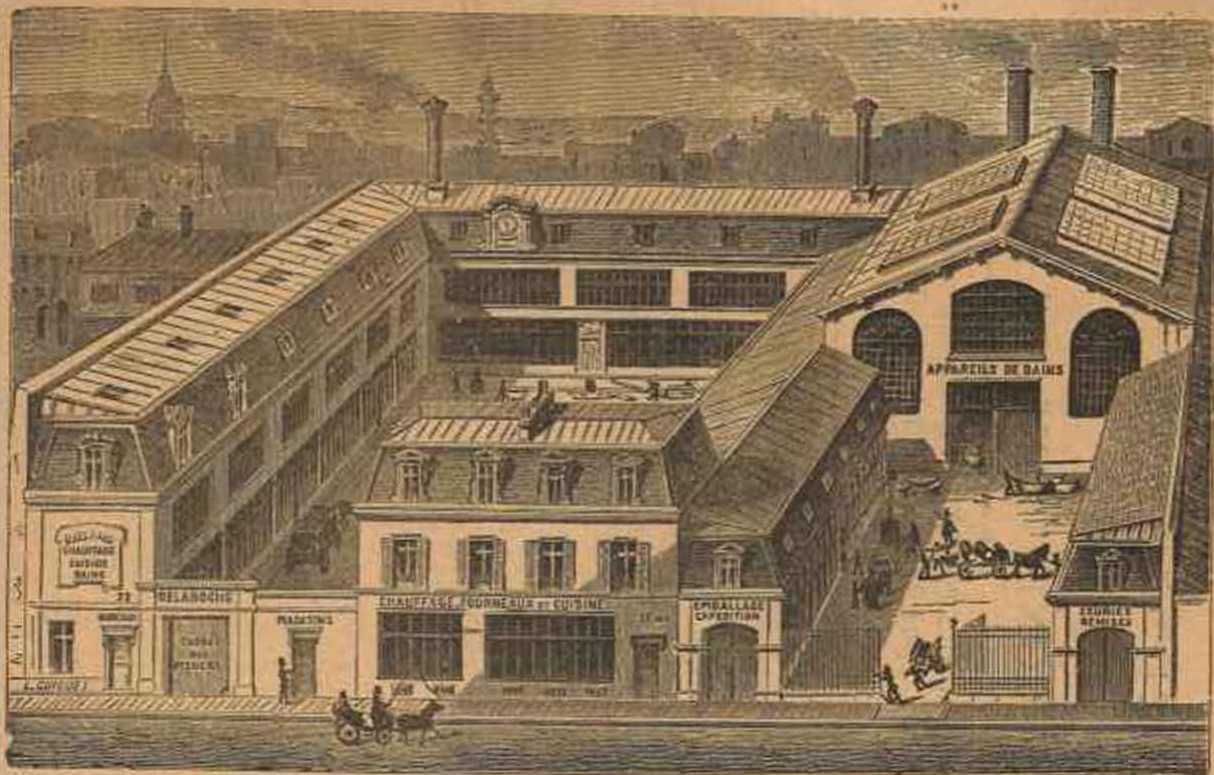
Nos marchandises sont entendues prises et payables à Paris. — Elles voyagent aux frais, risques et périls du destinataire, qui devra exercer tout recours contre le transporteur à qui elles ont été confiées en bon état et par qui elles ont été acceptées pour telles sans réserves. Il est donc seul responsable. En conséquence, avoir soin de vérifier les marchandises à leur arrivée et, en cas de retard, de manquant ou d'avaries, avoir la précaution de refuser le paiement du transport, en signalant le motif sur la lettre de voiture, jusqu'à ce qu'on ait obtenu, ou le remboursement des marchandises absentes, ou une indemnité équivalente aux dommages causés soit par le retard, soit par les avaries. Sans avis contraire, nous n'expédions qu'au Tarif général, les tarifs spéciaux à prix réduit entraînant des réserves et conditions, telles que sans garanties de délai ou d'avaries de route, etc.

Les emballages sont supplémentaires et facturés suivant prix donnés à l'avance ou débours. Nous ne le reprenons pas. En commandant, dire si l'on doit emballer ou non.

Nous n'acceptons aucune responsabilité pour la décharge — sans garantie — que les Compagnies exigent de l'expéditeur pour les colis à découper.

Pour l'Étranger, demander les conditions spéciales.

Maison DELAROCHE Aîné



22, RUE BERTRAND, PARIS

PRINCIPALES SPÉCIALITÉS

de la Maison DELAROCHE Aîné

ULTIMHEAT[®]
VIRTUAL MUSEUM

CHAUFFAGE ET VENTILATION

Applications diverses — Économie domestique — Industrie — Calorifères
Foyers — Cheminées — Étuves — Séchoirs.

FOURNEAUX DE CUISINE

pour Maisons particulières — Hôtels — Châteaux — Hôtels de voyageurs
Restaurants — Établissements publics
Hospices — Hôpitaux — Asiles — Couvents et collèges.

BAINS

Chauffe-bains — Baignoires — Spécialité du chauffe-bains parisien
Appareils d'hydrothérapie fixes et portatifs
Installations complètes — Travaux de chaudronnerie.

BUANDERIES

Appareils à lessiver et à laver, système Bozérien et Decoudun
Essoreuses — Repasseuses
Installations complètes — Mécanique et chaudronnerie

POUR ENVOI FRANCO DES TARIFS, CATALOGUES ET TOUS RENSEIGNEMENTS

S'adresser à

E. DELAROCHE et ses Neveux

22, rue Bertrand, 22

(La rue Bertrand donne rue de Sévres, en face de l'hôpital Necker.)

Téléphone

PARIS

Téléphone

BUREAUX et MAGASINS ouverts en semaine de 8 heures du matin à six heures du soir.

FERMÉS DIMANCHES ET FÊTES

CATALOGUE

n. 54