

JUBILÄUM 1899



100,000
JUNKER & RUH
OEFEN

PREISLISTE

über

Teile von

Junker & Ruh-Oefen

No. 0—7, 9, 10—20,

22 28, 32, 60—68, 72—77 und 80.



JUNKER & RUH

Eisengiesserei

KARLSRUHE i. B.



© Sämtliche Preise verstehen sich ab hier, excl. Emballage. ©

Inhaltsverzeichnis.

I. Anleitung zu einigen wichtigen Ofen-Reparaturen	Seite 4 und 5
II. Preisliste nebst Abbildungen von Ofen 0—7	„ 6—18
III. „ „ „ „ „ 10—20	„ 19—35
IV. „ „ „ „ „ 23	„ 36—49
V. „ „ „ „ „ 22, 25 und 28	„ 50—65
VI. „ „ „ „ „ 9	„ 66—74
VII. „ „ „ „ „ 32	„ 75—91
VIII. „ „ „ „ „ 60—68	„ 92—103
IX. „ „ „ „ „ 80	„ 104—110
X. „ „ „ „ „ 72—77	„ 111—119
XI. „ von Micascheiben für obige Oefen	„ 121—126
XII. Anleitung zum Einsetzen der Micascheiben	„ 127

Sämtliche Thüren und Fenster, sowie die dazu gehörigen Rahmen, werden bei Teilbestellung **ungebohrt** geliefert.



Anleitung

zu einigen wichtigen Ofen-Reparaturen.

Wenn Rost oder Feuerkorb motgelitten haben, so beweist das, dass der Ofen nicht richtig behandelt und vor allen Dingen die in der Gebrauchsanweisung gegebene Vorschrift über das Entleeren des Aschenkastens ausser Acht gelassen wurde. Wenn der Aschenkasten nicht rechtzeitig entleert wird, wächst die Asche an den Rost hinauf, fängt an zu glühen und der von oben und unten im Feuer stehende Rost verbiegt sich und schmilzt. **Es empfiehlt sich die Anordnung beim Dienstpersonal, dass der Aschenkasten täglich entleert werde**, denn, wo zugewartet werden soll, bis er nahezu gefüllt ist, wird die Zeit für das Entleeren leicht verpasst und die Asche wächst an den Rost hinauf.

Das Auswechseln der Feuerkörbe.

Bei den **runden** Ofen No. 0-7 und den **Renaissance**-Ofen No. 22-28 wird das Auswechseln des alten Feuerkorbs gegen einen neuen folgendermassen bewirkt. Man löst die 4 Mutterschrauben im Schlussring über der unteren Fensterreihe, worauf der obere Teil des Ofens abgehoben und der alte Feuerkorb herausgenommen werden kann. Vor Einsetzung des neuen Feuerkorbs sind die Ringe von Ober- und Unterteil des Ofens vom alten Kitt sorgfältig zu befreien. Nachdem der neue Korb eingesetzt ist, wird der Falz des flachen Ringes, welcher das Ofen-Unterteil oben abschliesst, genügend mit Kitt bestrichen, so dass er sich mit dem Obertheil des Ofens, welches dann wieder aufgesetzt wird, dicht verbindet. Zum Schlusse sind die 4 Mutterschrauben, welche Ober- und Unterteil des Ofens zusammenhalten, wieder fest anzuziehen.

Wollen wir in einen **viereckigen** Ofen No. 10-20 oder 60-68 oder in den **Mantel-Ofen** No. 32 einen neuen Korb einsetzen, so schieben wir den Schlussdeckel mit der Bekrönung zur Seite und heben den darunter befindlichen Sicherheitsdeckel samt dem, den letzteren tragenden Ringe ab. Auch die Fälltrichter sind herauszunehmen. Alsdann öffnen wir die oberen und unteren Vorderfenster, heben den alten Feuerkorb in die Höhe, machen mit demselben eine Vierteldrehung nach rechts oder links, sodass wir die beiden abgeflachten Stellen des Feuerkorbs rechts und links vor uns haben, und nehmen den Feuerkorb in dieser Stellung durch die geöffneten oberen Vorderfenster heraus. Das Einsetzen des neuen Feuerkorbs wird in derselben Weise bewirkt. Wir bringen denselben so durch die geöffneten oberen Vorderfenster nach innen, dass seine beiden abgeflachten Stellen sich zu unserer Rechten und Linken befinden, alsdann machen wir im Ofen eine Vierteldrehung, wodurch der Feuerkorb in seine richtige Lage kommt, und lassen ihn nach unten gleiten.

Zum Schlusse setzen wir die Fälltrichter in gleicher Weise wieder ein, wie wir sie herausgenommen haben.

Bei Einsatzofen No. 72-77 muss die Vorderwand, beim Kaminofen No. 80 die Rückwand, vom Ofen abgenommen werden, was durch Lösen der 4 Mutterschrauben geschieht; alsdann kann man den Feuerkorb sowie sämtliche anderen Teile herausnehmen, durch neue ersetzen und nach Verkitten des Ofens die Vorderwand bezw. die Rückwand wieder einsetzen.

Das Auswechseln der Rostwalze.

Soll eine Rostwalze eingesetzt werden, so ist es nötig, dass der Drehrost aus dem Lager herausgenommen wird; nun wird der an der Rostwalze befindliche Stelling, der bei No. 22 ausserhalb des Ofens sitzt, abgenommen (derselbe ist mit 1 Schraube auf der Walze befestigt). Die Walze wird darauf in den Ofen hineingeschoben, vorne in die Höhe gehoben und herausgezogen; auf umgekehrte Weise wird die neue Walze in ihr Lager eingesetzt, der Stelling wieder aufgeschraubt, Drehrostlager, Drehrost und Feuerkorb eingesetzt und der Ofen wieder montirt.

Das Auswechseln des Drehrostes.

Das in dem vernickelten Rüttlerknopf befindliche Loch dient dazu, den Rüttlerstift aus dem Drehroste herauszuschrauben. Man stecke einen starken Draht durch das Loch und drehe alsdann den Kopf links herum, wodurch das Schraubengewinde des Rüttlerstifts sich von dem Drehroste löst. Alsdann kann der Drehrost ohne Schwierigkeit herausgenommen und gegen einen anderen ungetauscht werden. Sollte der Rüttlerstift zu fest in den Drehrost eingebrannt sein, so muss der Stift hinter dem gedrehten Knopf durchgeföhrt werden, worauf alsdann der Drehrost nach innen aus seinem Lager herausgenommen werden kann. Beim Einsetzen von Drehrosten ist es nötig, dass der Feuerkorb herausgenommen wird, wie unter Absatz 2, 3 oder 4 beschrieben.

Einsetzen der direkten Zugklappe bei der alten Regulierung.

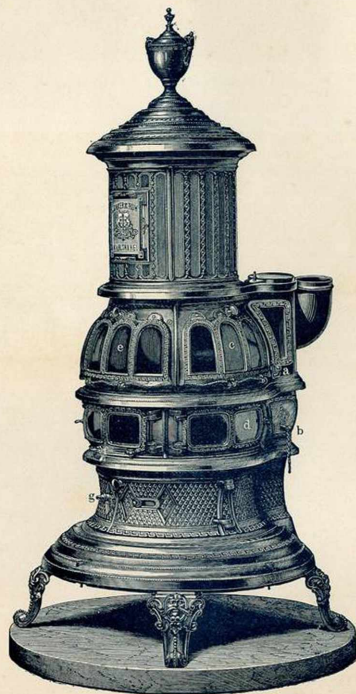
Nachdem die Teile der zerbrochenen Zugklappe aus dem Ofen entfernt sind, wird der Hebel der zweiteiligen Klappe abgeschraubt, die Klappe selbst an ihren Platz hingelegt, der schmiedeiserne Griff in das in der Rückwand befindliche Loch eingeschoben und mit den beiden Schrauben an die Klappe angeschraubt.

Einsetzen der direkten Zugklappe bei der eingriffigen Regulierung.

Um das Einsetzen der direkten Zugklappe vornehmen zu können, muss der Kopfring, die kleine Rückwand unter dem Kopfring, sowie die Auflagplatte der Kochvorrichtung abgeschraubt werden; hierauf können die kleinen Schrauben, mit welchen die Ueberkloben befestigt sind, gelöst werden, worauf das Auswechseln stattfinden kann. Die abgenommenen Teile werden, wenn sie mit Kitt versehen, in der umgekehrten Reihenfolge wieder aufgeschraubt.

Beim Zusammenschrauben der Figur mit der Majolika-Kuppel und der Deckplatte ist darauf zu achten, dass die Mutter langsam und vorsichtig, **ja nicht mit Gewalt**, angezogen werde, da sonst unter allen Umständen ein Springen der Kuppel eintreten muss.

Runde Oefen No. 0—7.



Tafel	№	Runde Oefen	N u m m e r									
			0	1	2	3	4	5	6	7		
			<i>M</i>	<i>S</i>	<i>M</i>	<i>S</i>	<i>M</i>	<i>S</i>	<i>M</i>	<i>S</i>	<i>M</i>	<i>S</i>
		<i>Uebersoll, wo der Text schräg gestellt ist, hat man zu beobachten, dass die betreffenden Teile in alt und neu erhaltenen sind.</i>										
A.	1	Fuss mit Riegel	-.40	-.55	-.55	-.55	-.75	-.75	-.75	-.75	-.75	-.75
"	2	Fussriegel	-.10	-.15	-.15	-.15	-.15	-.15	-.15	-.15	-.15	-.15
"	3	Fussplatte	3.20	4.50	6.75	7.40	5.75	8.75	9.95	11.75		
"	4	Socket	3.40	6.10	3.95	4.40	6.90	4.40	4.60	6.05		
"	5	Schraube (verbindet No. 3 mit No. 4 4 Stück à	-.04	-.04	-.04	-.04	-.04	-.04	-.04	-.04	-.04	-.04
"	6	Fussringlochdeckel im Socket		-.07	-.07	-.07	-.07	-.07	-.07	-.07	-.07	-.07
"	7	Schraube zu No. 6 1 Stück à		-.05	-.05	-.05	-.05	-.05	-.05	-.05	-.05	-.05
"	8	Nummerband, geschliffen vernickelt		-.80	-.80	-.85	-.95	-.95	1.-	1.-		
"	9	Schraube zu No. 8 mit Mutter 1 Stück à		-.10	-.10	-.10	-.10	-.10	-.10	-.10	-.10	-.10
"	10	Scheidewand im Socket		-.35			-.40					
"	11	" " " " vorl. Hälfte			-.20	-.25		-.25	-.25	-.30		
"	12	" " " " hint. "			-.15	-.20		-.15	-.10	-.15		
"	13	Deckplatte a. d. Circulation		-.70	-.55	-.85	1.70	1.10	1.35	1.75		
"	14	Reiber zu No. 13		-.04	-.04	-.04	-.04	-.04	-.04	-.04		
"	15	Aschenkasten	-.75	-.75	1.-	1.20	1.30	1.40	1.70	1.75		
"	16	Linke Aschenraumthüre	-.80	-.80	-.85	-.85	-.95	1.10	1.10	1.10	1.10	1.10
"	17	Rechte " m. Schliesse	1.-	1.-	1.15	1.15	1.15	1.35	1.35	1.35	1.35	1.35
"	18	Linker Schieber	-.25	-.25	-.25	-.30	-.35	-.35	-.40	-.40	-.40	-.40
"	19	Rechter "	-.25	-.25	-.25	-.30	-.35	-.35	-.40	-.40	-.40	-.40
"	20	Eichel zu No. 18 u. 19	-.20	-.20	-.20	-.20	-.20	-.20	-.20	-.20	-.20	-.20
"	21	Unterlagscheibe zu No. 20	-.04	-.04	-.04	-.04	-.04	-.04	-.04	-.04	-.04	-.04
"	22	Schraube zu No. 20										
"	23	1 Stück à Schliesse zu No. 17 vernickelt	-.03	-.03	-.03	-.03	-.03	-.03	-.03	-.03	-.03	-.03
"	24	Reiber zu No. 23	-.30	-.30	-.30	-.30	-.30	-.30	-.30	-.30	-.30	-.30
"	25	Eichel mit Charnierstift f. d. Aschenraumthüre, vern.		-.20	-.20	-.20	-.20	-.20	-.20	-.20	-.20	-.20
"	26	Rechter Aschenraumthürwinkel	-.25	-.25	-.35	-.40	-.40	-.50	-.55	-.55	-.55	-.55
"	27	Link. Aschenraumthürwinkel	-.25	-.25	-.35	-.40	-.40	-.50	-.55	-.55	-.55	-.55
"	28	Schraube zu No. 26 u. 27										
"	29	2 Stück à Rechte Rückwand	-.04	-.04	-.04	-.04	-.04	-.04	-.04	-.04	-.04	-.04
"			-.80	-.80	-.95	1.05	1.10	1.35	1.35	1.60		

Da wir im Jahre 1883 die Nummerierung der runden Oefen No. 1—6 abänderten, ist bei Bestellung auf Teile solcher Oefen anzugeben, ob letztere **vor** oder **nach** genanntem Jahr gekauft wurden. Dies ist leicht festzustellen, da bis Ende der achtziger Jahre in allen Oefen die Jahreszahl ihrer Entstehung eingegossen wurde.

Nummerierung der Oefen **bis** 1883

1	2	3	4	5	6
---	---	---	---	---	---

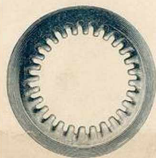
" " " **von** 1883 **ab**

1	2	3	4	5	6	7
---	---	---	---	---	---	---

Ein weiterer Anhaltspunkt für uns ist die im oberen vorderen Fenster innen eingegossene Nummer, die sichtbar wird, so bald man die die Micascheiben festhaltende Feder entfernt.

Ferner bietet die Ersatzbestellung auf Feuerkörbe und Schlussringe auf d. kl. Fensterreihe einige Schwierigkeit; wir bringen deshalb nachstehend die Abbildung der neuen und alten Teile:

Tafel	No.	Runde Oefen	Nummer des Ofens							
			0	1	2	3	4	5	6	7
C	82	Feuerkorb, neues Modell	2.70	2.70	3.20	4.—	4.90	4.80	5.10	7.—
	82a	Feuerkorb, altes Modell mit Einschnitten		2.70	—		4.90		—	—
"	86	Schlussring auf d. kl. Fensterreihe (neu)	1.85	1.85	1.65	1.95	1.95	2.55	2.65	3.—
	87	Schraube zu No. 86 ausserhalb 2 Stück à	—	.04	—	.04	—	.04	—	.04
	86a	Schlussring auf d. kl. Fensterreihe (alt)		1.85	—		1.95			
	87a	Schraube zu No. 86a innerhalb 4 Stück à	—	—	.05	—	—	.05	—	—



82



82a



86

(früher 86)



86a

Tafel	№	Runde Oefen	Numer							
			0	1	2	3	4	5	6	7
		<i>Überall, wo der Text schräg gestellt ist, hat man zu beobachten, dass die betreffenden Teile in alt und neu vorhanden sind.</i>	<i>M. S.</i>	<i>M. S.</i>	<i>M. S.</i>	<i>M. S.</i>	<i>M. S.</i>	<i>M. S.</i>	<i>M. S.</i>	<i>M. S.</i>
A	30	Linke Rückwand	—80	—80	—95	1.05	1.10	1.35	1.35	1.60
	31	Schraube z. Verb. v. No. 26 u. 27 m. No. 29 u. 30 je 1 Stück à			—07	—07		—07	—07	—07
"	32	Zugkanalvorderwand im Aschenkastenraum	—35	—45	—45	—60	—70	—75	—75	—90
	33	Putztürchen	—10							
	34	Schliesse zu No. 33	—25							
	35	Reiber zu No. 34	—04							
"	36	Zugkanalscheidewand hinter dem Aschenkastenraum	—20	—20	—20	—20	—20	—30	—30	—30
	37	Schraube zu No. 36 1 Stück à	—05	—05	—05	—05	—05	—05	—05	—05
B	38	Schlussring auf dem Aschenraum (polirt)	2.—	2.—	2.20	2.95	2.55	3.35	3.60	4.35
	39	Schraube zu No. 38 z. Verb. mit No. 4 2 Stück à	—10	—10	—10	—10	—10	—10	—10	—10
	40	Schraube zur Verbindung von No. 38 mit No. 26, resp. No. 27 2 Stück à			—04	—04		—04	—04	—04
	41	Schraube dto. 1 Stück à	—04	—04			—04			
"	42	Kleiner vorderer Fensterrahmen, alt	—30	—30	—40	—55	—55	—60	—60	—60
"	43	Kleiner vorderer Fensterrahmen, neu	—25	—25	—40	—40	—30	—45	—40	—50
"	44	Kleines vorderes Fenster	—25	—25	—30	—35	—25	—35	—35	—40
"	45	Feder zu No. 44	—10	—10	—10	—10	—10	—10	—10	—10
"	46	Schliesse zu No. 44, vern.	—30	—30	—30	—30	—30	—30	—30	—30
"	47	Reiber zu No. 46	—04	—04	—04	—04	—04	—04	—04	—04
"	48	Klapptürchen			—10	—10		—10	—06	—06
"	49	Klapptürchenhalter			—03	—03		—03	—03	—03
"	50	Rüttlertürchen	—03	—03				—06		
"	51	Schliesse zu No. 50						—10		
"	52	Reiber zu No. 51						—04		
"	53	Rüttlerschieber	—15	—15	—15	—15	—15	—15	—15	—15
"	54	Rüttlerhalter	—05	—05	—05	—05	—05	—05	—05	—05
"	55	Schraube zu No. 54 2 Stück à	—03	—03	—03	—03	—03	—03	—03	—03

Tafel	№	Runde Oefen	Numer							
			0	1	2	3	4	5	6	7
		<i>Überall, wo der Text schräg gestellt ist, hat man zu beobachten, dass die betreffenden Teile in alt und neu vorhanden sind.</i>	<i>M. S.</i>	<i>M. S.</i>	<i>M. S.</i>	<i>M. S.</i>	<i>M. S.</i>	<i>M. S.</i>	<i>M. S.</i>	<i>M. S.</i>
B	56	Kleiner rechter oder linker Fensterrahmen, blind	—40							
"	57	Kleiner rechter Fensterrahmen	—25	—40	—40	—30	—45	—45	—50	
"	58	Kleines rechtes Fenster	—25	—30	—30	—30	—40	—40	—40	—40
"	59	Feder zu No. 58	—10	—10	—10	—10	—10	—10	—10	—10
"	60	Schliesse zu No. 58, vern.	—25	—25	—25	—25	—25	—25	—25	—25
"	61	Reiber zu No. 60	—04	—04	—04	—04	—04	—04	—04	—04
"	62	Kleiner linker Fensterrahmen	—25	—40	—40	—30	—45	—45	—50	
"	63	Kleines linkes Fenster	—25	—30	—30	—30	—40	—40	—40	—40
"	64	Feder zu No. 63	—10	—10	—10	—10	—10	—10	—10	—10
"	65	Schliesse zu No. 63, vern.	—25	—25	—25	—25	—25	—25	—25	—25
"	66	Reiber zu No. 65	—04	—04	—04	—04	—04	—04	—04	—04
"	67	Schraube zum Befestigen d. Fensterrahmen 8 Stück à			—03	—03		—03	—03	—03
"	68	Rechte Rückwand d. kleinen Fensterreihe	—50	—50	—55	—65	—75	—85	—90	—90
"	69	Linke Rückwand d. kleinen Fensterreihe	—50	—50	—55	—65	—75	—85	—90	—90
"	70	Gegenzugschieberwand mit Schieber u. Coulisse	—68	—68	—78	—88	—99	1.03	1.08	1.08
"	71	Gegenzugschieber	—35	—35	—35	—35	—40	—50	—50	—50
"	72	Gegenzugschiebercoulisse	—03	—03	—03	—03	—03	—03	—03	—03
"	73	Gegenzugschieberstange mit Kette und Schildchen	—40	—40	—40	—40	—40	—40	—40	—40
"	74	Kette mit Ring	—12	—12	—12	—12	—12	—12	—12	—12
"	75	Schildchen	—25	—25	—25	—25	—25	—25	—25	—25
"	76	Zugkanalscheidewand hinter d. kl. Fensterreihe	—10	—15	—30	—30	—30	—30	—30	—30
"	77	Dreifuss	—55	—55	—60	—60	—80	—80	1.05	1.20
"	78	Drehrostlager	—35	—35	—35	—35	—45	—45	—50	—50
"	79	Drehrost f. d. Rüttler No. 160	—70	—70	—70	—70	—95	—95	1.35	1.45
"	80	" " Rüttlerstift mit Knopf No. 81	—70	—70	—70	—70	—95	—95	1.35	1.45
"	81	Rüttlerstift mit Knopf, vern.	—70	—70	—70	—70	—70	—70	70	70
C	82	Feuerkorb, neues Modell	2.70	2.70	3.20	4.—	4.90	4.80	5.10	7.—

Tafel	№	Runde Oefen	Nummer							
			0	1	2	3	4	5	6	7
		<i>Ueberall, wo der Text schräg gestellt ist, hat man zu beobachten, dass die betreffenden Teile in alt und neu vorhandenen sind.</i>	<i>alt</i>	<i>alt</i>	<i>alt</i>	<i>alt</i>	<i>alt</i>	<i>alt</i>	<i>alt</i>	<i>alt</i>
	82a	Feuerkorb, altes Modell mit Einschnitten	2.70	2.70	2.20	4.00	4.90	4.80	5.40	7.00
C	83	Unterer Feuerkorbring	-.70	-.70	-.70	1.10	1.40	1.50	1.50	1.65
"	84	Schraube, um No. 83 mit No. 38 zu verbinden, innerhalb 4 Stück à	-.10	-.10	—	—	-.10	—	—	—
"	85	Schraube, um No. 83 mit No. 4 zu verbinden 2 Stück à	-.10	-.10	-.10	-.10	-.10	-.10	-.10	-.10
"	86	Schlussring auf d. kl. Fensterreihe	1.85	1.85	1.65	1.95	1.95	2.55	2.65	3.00
"	87	Schraube zu No. 86 ausserehalb 2 Stück à	-.04	-.04	-.04	-.04	-.04	-.04	-.04	-.04
"	88	Feuerschutzring	-.70	-.70	-.70	-.70	-.80	-.80	-.90	1.15
"	89	Schraube zu No. 88 2 Stück à	-.04	-.04	-.04	-.04	-.04	-.04	-.04	-.04
"	90a	Grosser vord. Fensterrahmen Schraube zu No. 90	-.45	-.45	-.45	-.55	-.55	-.55	-.60	-.60
"	91	Grosses vorderes Fenster Feder zu No. 91	-.35	-.35	-.40	-.50	-.50	-.55	-.60	-.60
"	92	Feder zu No. 91	-.10	-.10	-.10	-.10	-.10	-.10	-.10	-.10
"	93	Schliesse zu No. 91	-.30	-.30	-.30	-.30	-.30	-.30	-.30	-.30
"	94	Reiher zu No. 93	-.04	-.04	-.04	-.04	-.04	-.04	-.04	-.04
"	95	Grosser rechter oder linker Fensterrahmen, blind	-.75	—	—	—	—	—	—	—
"	96	Grosser rech. Fensterrahmen Schraube zu No. 96	-.40	-.40	-.50	-.55	-.55	-.50	-.60	-.60
"	97	Schraube zu No. 96	-.04	-.04	-.04	-.04	-.04	-.04	-.04	-.04
"	98	Grosses rechtes Fenster	-.30	-.35	-.45	-.50	-.50	-.50	-.55	-.55
"	99	Feder zu No. 98	-.10	-.10	-.10	-.10	-.10	-.10	-.10	-.10
"	100	Schliesse zu No. 98, vernickelt, wie No. 93	-.30	-.30	-.30	-.30	-.30	-.30	-.30	-.30
"	101	Reiher zu No. 100, wie No. 94	-.04	-.04	-.04	-.04	-.04	-.04	-.04	-.04
"	102	Grosser linker Fensterrahmen	-.40	-.40	-.50	-.55	-.55	-.50	-.60	-.60
"	103	Schraube zu No. 102	-.04	-.04	-.04	-.04	-.04	-.04	-.04	-.04
"	104	Grosses linkes Fenster	-.30	-.35	-.45	-.50	-.55	-.60	-.65	-.65
"	105	Feder zu No. 104	-.10	-.10	-.10	-.10	-.10	-.10	-.10	-.10
"	106	Schliesse zu No. 104, vernickelt, wie No. 93	-.30	-.30	-.30	-.30	-.30	-.30	-.30	-.30
"	107	Reiher zu No. 106, wie No. 94	-.04	-.04	-.04	-.04	-.04	-.04	-.04	-.04

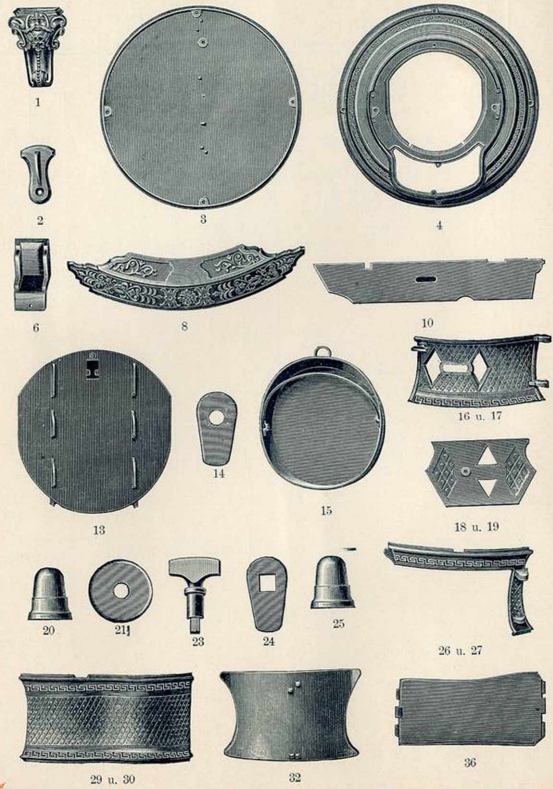
Tafel	№	Runde Oefen	Nummer							
			0	1	2	3	4	5	6	7
		<i>Ueberall, wo der Text schräg gestellt ist, hat man zu beobachten, dass die betreffenden Teile in alt und neu vorhandenen sind.</i>	<i>alt</i>	<i>alt</i>	<i>alt</i>	<i>alt</i>	<i>alt</i>	<i>alt</i>	<i>alt</i>	<i>alt</i>
C	108	Rechte Rauchkammerwand	-.40	-.40	-.40	-.65	-.55	-.55	-.55	-.55
"	109	Linke " "	-.40	-.40	-.40	-.65	-.55	-.55	-.55	-.55
"	110	Schraube zu No. 108 u. 109 je 1 Stück à	-.04	-.04	-.04	-.04	-.04	-.04	-.04	-.04
D	111	Vordere Rauchkammerwand	-.45	-.55	-.55	-.55	-.90	-.65	-.95	1.00
"	112	Schraube, um No. 111 mit No. 96 und 102 zu verbinden	-.03	-.03	-.03	-.03	-.03	-.03	-.03	-.03
"	113	Hintere Rauchkammerwand	-.60	-.60	-.65	-.80	-.85	-.95	1.35	1.35
"	114	Schraube zu No. 113 1 Stück à	-.04	-.04	-.04	-.04	-.04	-.04	-.04	-.04
"	115	Rauchkammer	-.80	—	—	—	—	—	—	—
"	116	Schraube zu No. 115 1 Stück à	-.04	—	—	—	—	—	—	—
"	117	Rauchkammers heidewand	-.20	-.25	-.30	-.30	-.35	-.35	-.40	-.40
"	118	Ring in der Rauchkammerscheidewand für den Rohrstutzen	—	—	—	—	—	—	-.40	-.40
"	119	Klappe für direkten Zug	-.15	-.15	-.15	-.15	-.20	-.20	-.20	-.25
"	120	" " mit aufgeschr. Hebel	-.65	-.65	-.65	-.65	-.65	-.65	-.65	-.65
"	121	Rechte Rohrstutzenhälfte	-.55	-.55	-.55	-.55	-.55	-.55	-.55	-.95
"	122	Linke " "	-.55	-.55	-.55	-.55	-.55	-.55	-.55	-.95
"	123	Schraube zu No. 121 und 122 1 Stück à	-.15	-.15	-.15	-.15	-.15	-.15	-.15	-.15
"	124	Blechrohrstutzen	-.70	—	—	—	—	—	—	—
"	125	Schlussring a. d. gr. Fensterreihe	-.90	1.25	1.65	1.70	1.85	2.05	2.65	3.00
"	126	Schraube, um No. 125 mit No. 90, 96, 102 und 113 zu verbinden 4 Stück à	-.03	-.03	—	—	-.03	-.03	-.03	-.03
"	127	Schraube, um No. 125 mit No. 86 zu verbinden 4 Stück à	-.10	-.10	—	-.10	—	—	—	—
"	128	Einsatzring für die Kochvorrichtung	-.35	-.35	-.35	-.40	-.40	-.60	-.70	-.70
"	129	Einlagendeckel für die Kochvorrichtung	-.20	-.20	-.20	-.20	-.20	-.25	-.25	-.25
"	130	Schraube zu No. 128 2 Stück à	-.04	-.04	-.04	-.04	-.04	-.04	-.04	-.04

Tafel	Nr.	Runde Oefen	Nummer										
			0	1	2	3	4	5	6	7			
			<i>M</i>	<i>S</i>	<i>S</i>	<i>M</i>	<i>S</i>	<i>M</i>	<i>S</i>	<i>M</i>	<i>S</i>	<i>M</i>	<i>S</i>
		<i>Ueberrall, wo der Text schöng gestellt ist, hat man zu beobachten, dass die betreffenden Teile in alt und neu vorkommen sind.</i>											
D	131	Schiebdeckel für die Kochvorrichtung, geschliffen											
		<i>Dto.</i> , vernickelt											
	132	Stehbolzen zu No. 131	—	—	—	—	—	—	—	—	—	—	—
	133	Eichel zu No. 131, pol.	—	—	—	—	—	—	—	—	—	—	—
		" " " 131, vern.	—	—	—	—	—	—	—	—	—	—	—
	134	Säulenwand, vorderes, hinteres, rechtes oder linkes Stück	—	—	—	—	—	—	—	—	—	—	—
	135	Säulenschraube	—	—	—	—	—	—	—	—	—	—	—
	136	Schlussring a. d. Säule	—	—	—	—	—	—	—	—	—	—	—
	137	Wappenschild, geschl.											
		" vern.											
	138	Firmaschild, geschl.	—	—	—	—	—	—	—	—	—	—	—
		" vern.	1.65	1.65	1.65	1.65	2.15	1.80	1.85	1.95			
	139	Schraube zu No. 137 und 138 2 Stück à	—	—	—	—	—	—	—	—	—	—	—
E	140	Fülltrichter, unteres Stück	1.85	1.85	2.—	2.80	3.25	3.25	3.25	5.60			
	141	" mittleres "				1.45	2.20	2.20	2.60	2.95	2.95		
	142	" oberes "	2.80	2.80	1.55	1.55	1.85	2.—	2.35	2.80			
	143	Kopfring	3.05	3.05	3.20	3.50	4.—	4.25	5.20	5.80			
	144	Schraube zu No. 143 3 Stück à	—	—	—	—	—	—	—	—	—	—	—
	145	Schlussdeckel unter der Urne	1.25	1.25	1.25	1.45	1.65	1.65	2.30	2.45			
	146	Sicherheitsdeckel	—	—	—	—	—	—	—	—	—	—	—
	147	Untersatz zur Flamme	—	—	—	—	—	—	—	—	—	—	—
	148	Flamme	—	—	—	—	—	—	—	—	—	—	—
	149	Schraube zu No. 148	—	—	—	—	—	—	—	—	—	—	—
	150	Urne, compl. geschliffen	—	3.65	3.65	3.65	3.65	3.65	3.65	3.65			
		" " vernickelt		4.85	4.85	4.85	4.85	4.85	4.85	4.85			
		" " ganz vernickelt		5.60	5.60	5.60	5.60	5.60	5.60	5.60			
	151	Rechte Hälfte der Urne	—	—	—	—	—	—	—	—	—	—	—
	152	Linke " " "	—	—	—	—	—	—	—	—	—	—	—
	153	Vorderer oder hinterer Urnenring, geschl.	—	—	—	—	—	—	—	—	—	—	—
		" " " vern.	—	—	—	—	—	—	—	—	—	—	—
		" " " vern.	—	—	—	—	—	—	—	—	—	—	—

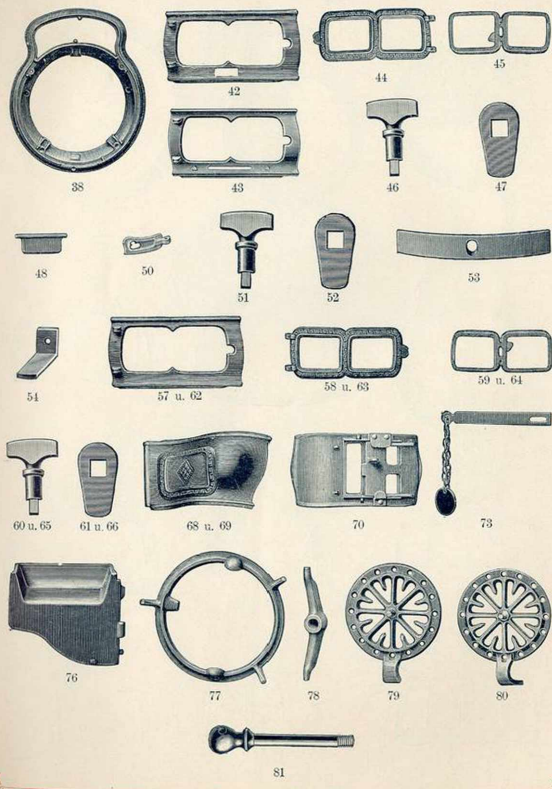
Tafel	Nr.	Runde Oefen	Nummer										
			0	1	2	3	4	5	6	7			
			<i>M</i>	<i>S</i>	<i>S</i>	<i>M</i>	<i>S</i>	<i>M</i>	<i>S</i>	<i>M</i>	<i>S</i>	<i>M</i>	<i>S</i>
		<i>Ueberrall, wo der Text schöng gestellt ist, hat man zu beobachten, dass die betreffenden Teile in alt und neu vorkommen sind.</i>											
E	154	Urnenhenkel, geschliffen											
		" vern.											
	155	Schraube zu No. 154 1 Stück à	—	—	—	—	—	—	—	—	—	—	—
	156	Urnendeckel, geschliffen	—	—	—	—	—	—	—	—	—	—	—
		" vernickelt											
	157	Schraube zu No. 156 1 Stück à	—	—	—	—	—	—	—	—	—	—	—
	158	Urnenerschraube m. Mutter	—	—	—	—	—	—	—	—	—	—	—
Zuthaten.													
	159	Ofenspiess	—	—	—	—	—	—	—	—	—	—	—
	160	Rüttler	—	—	—	—	—	—	—	—	—	—	—
	161	Verdampfschale, fein vern., m. durchbrochenem Deckel	4.—	4.—	4.—	4.—	4.70	4.70	4.70	4.70			
		1 Ko. Ofenkitt	1.—										
		1 Ko. Ofenlack	5.—										
		1 Flasche Ofenlack	—	—	—	—	—	—	—	—	—	—	—
		Rechtwinkliges Patentknüstück aus Blech	—	—	—	—	—	—	—	—	—	—	—



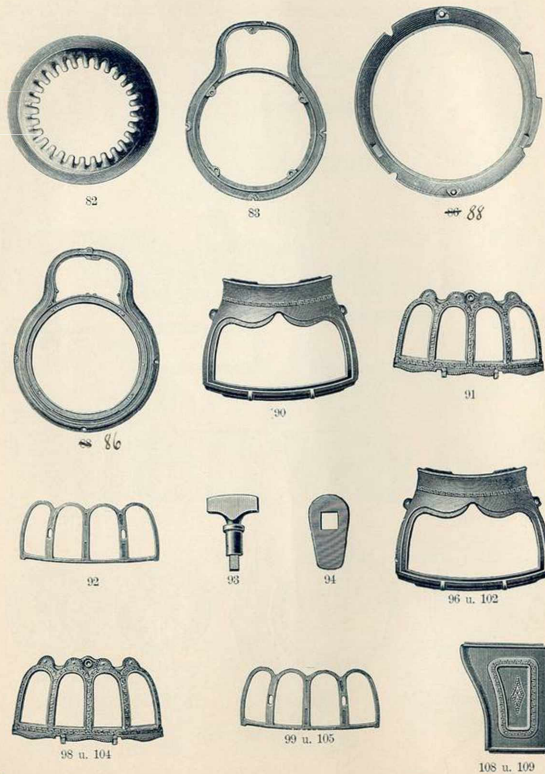
Runde Oefen No. 0—7.



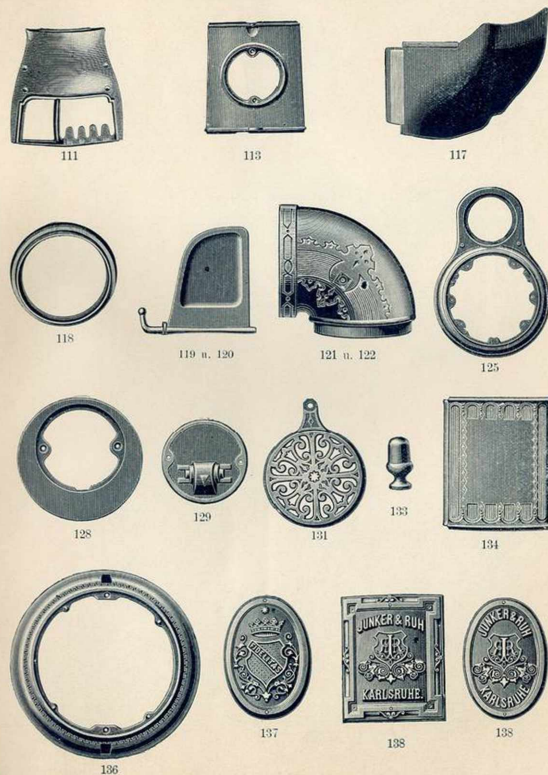
Runde Oefen No. 0—7.



Runde Oefen No. 0—7.



Runde Oefen No. 0—7.



Runde Oefen No. 0—7.



140



141



142



143



145



146



150



151 u. 152



153



154



156



159

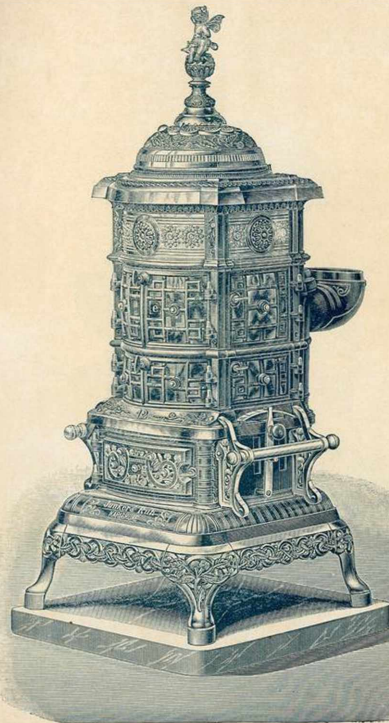


160



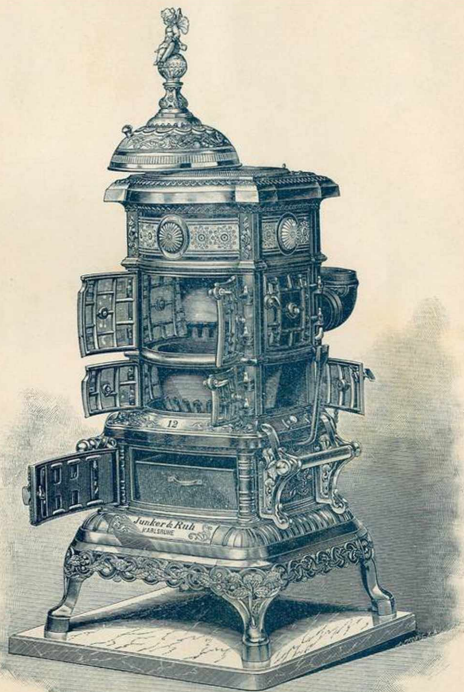
161

Viereckige Oefen No. 10—20



mit eingriffiger Zeiger-Regulierung.

Viereckige Oefen No. 10—20



mit mehrgriffiger Regulierung.

JUNKER & RUH, Eisengiesserei, KARLSRUHE i. B.

Tafel	Nr.	Viereckige Oefen	N u m m e r					
			10	12	14	16	18	20
			<i>K. J.</i>	<i>K. J.</i>	<i>K. J.</i>	<i>K. J.</i>	<i>K. J.</i>	<i>K. J.</i>
		<i>Uebersoll, wo der Text schräg gestellt ist, hat man zu beobachten, dass die betreffenden Teile in alt und neu vorhanden sind.</i>						
A.	201	Fuss, geschliffen	1.10	1.15	1.15	1.15	1.15	1.15
		" vernickelt	2.55	2.60	2.60	2.60	2.60	2.60
	202	Schraube zu No. 201, geschl. 4 Stück à	-.03	-.03	-.03	-.03	-.03	-.03
		" " " " " " " " " " " " " " " " "	-.06	-.06	-.06	-.06	-.06	-.06
	203	Fussplattenverzierung, geschliffen	-.95	1.-	1.10	1.20	1.40	1.90
		" " " " " " " " " " " " " " " "	1.80	1.95	2.15	2.50	2.80	3.60
		Mittelst der eingegossenen Zeichen (vorne und Punkte) ist genau anzugeben, für welche der 4 Seiten die Verzierung bestimmt ist.						
	204	Fussplatte	3.10	3.95	4.10	5.40	6.80	8.70
	205	Socket, alt	3.95	4.40	4.95	6.15	7.95	8.90
	206	" neu	3.95	4.40	4.95	6.15	7.95	8.90
	207	Schraube z. Verjd. im No. 204 u. No. 205 à 2 Stück à	-.07	-.07	-.07	-.07	-.07	-.07
	208	Firmaband, geschliffen	-.60	-.60	-.60	-.60	-.60	-.60
		" " " " " " " " " " " " " " "	1.25	1.25	1.25	1.25	1.25	1.25
	209	Schraube zu No. 208, geschl. 2 Stück à	-.04	-.04	-.04	-.04	-.04	-.04
		" " " " " " " " " " " " " " "	-.07	-.07	-.07	-.07	-.07	-.07
	210	Fusswärmerhalter, geschliffen	-.80	-.80	-.90	-.90	-.95	-.95
		" " " " " " " " " " " " " " "	1.60	1.70	1.80	1.05	2.10	2.10
		Es ist jeweils anzugeben, ob der Fusswärmerhalter für rechts oder links, vornen oder hinten bestimmt ist.						
	211	Schraube zu No. 210, geschliffen	-.04	-.04	-.04	-.04	-.04	-.04
		" " " " " " " " " " " " " " "	-.07	-.07	-.07	-.07	-.07	-.07
	212	Fusswärmerrohr, vernickelt	1.20	1.35	1.50	1.60	1.75	1.90
	213	Schraube mit 2 Scheiben 2 Stück à	-.07	-.08	-.08	-.08	-.09	-.10
	214	Knopf f. Fusswärmerrohr, vern. , , "	-.95	-.95	-.95	-.95	-.95	-.95
	215	Scheidewand im Sockel	-.20	-.20	-.20	-.30	-.30	-.35
	216	Scheidering " "						
	217	Schraube zu No. 216	-.40	-.40	-.40	-.40	-.40	-.40
	218	Deckplatte auf die Circulation	-.60	-.75	-.90	1.15	1.95	2.-
	219	Reiber zu No. 218 2 Stück à	-.04	-.04	-.04	-.04	-.04	-.04
	220	Aschenkasten	1.20	1.20	1.35	1.60	1.70	1.80
	221	Linke Aschenraumwand (ohne Loch)	-.60	-.75	-.75	-.95	1.25	1.50
	222	Rechte Aschenraumwand	-.60	-.75	-.75	-.95	1.25	1.50
B.	223	Rüttlerschieber	-.25	-.25	-.25	-.25	-.25	-.25
	224	Unterlagscheibe	-.04	-.04	-.04	-.04	-.04	-.04
	225	Eichel	-.30	-.30	-.30	-.30	-.30	-.30

Tafel	№	Viereckige Oefen	N u m m e r						
			10	12	14	16	18	20	
		<i>Überall, wo der Text schöbly gestellt ist, hat man zu beobachten, dass die betreffenden Teile in alt und neu vorhanden sind.</i>	№	№	№	№	№	№	№
B.	226	Schraube ohne Mutter zu No. 225	-.03	-.03	-.03	-.03	-.03	-.03	
	227	Rechte Aschenraumwand	.60	.75	.75	.95	1.25	1.50	
	228	Regulierschieber	.25	.25	.40	.35	.45	.40	
	229	Unterlagscheibez.No.228	.04	.04	.04	.04	.04	.04	
	230	Schieberbolzen	.10	.12	.10	.12	.15	.15	
	231	Regulierhebel, lackiert	.45	.45	.45	.45	.45	.45	
	232	Schraube zu No. 231	-.08	-.08	-.08	-.08	-.08	-.08	
	233	Knopf	.15	.15	.15	.15	.15	.15	
	234	Schraube zu No. 233	.06	.06	.06	.06	.06	.06	
	235	Regulierhebelrolle	.04	.04	.04	.04	.04	.04	
	236	Unterlagscheibe, vern.	.04	.04	.04	.04	.04	.04	
	237	Eichel, vernickelt	.30	.30	.30	.30	.30	.30	
	238	Regulierstange mit Regulierwinkel und Schraube, Gegenzugklappenwinkel, Splinte	.50	.60	.60	.60	.60	.65	
239			-.05	-.05	-.05	-.05	-.05	-.05	
	240	Hinterer Aschenraumwand		.75	.90	1.35	1.35	2.-	
	241	Zugkanalvorderwand im Aschenkastenraum		.75	.90	1.35	1.35	2.-	
	242	Gegenzugklappe		.20	.20	.25	.30	.35	
	243	Gegenzugklappenhalter m. Mutter zu No. 242	2 Stück à	.15	.15	.15	.15	.15	.15
	244	Aschenraumthürgestell	.55	.55	.60	.65	.80	.95	
	245	Aschenraumthüre m. Schliesse	.70	.75	.80	.90	.95	1.30	
	246	Aschenraumthüreschieber	.20	.35	.35	.40	.45	.70	
	247	Aschenraumthürrerzier.gestül. vern.	1.15	1.20	1.25	1.35	1.55	1.90	
			2.60	3.-	3.25	3.60	4.20	5.10	
	247a	Schraube zu No. 247	-.04	-.04	-.04	-.04	-.04	-.04	
	248	Unterlagscheibe	.25	.25	.25	.25	.25	.25	
	249	Knopf	.04	.04	.04	.04	.04	.04	
	250	Schraube zu No. 249	-.05	-.05	-.05	-.05	-.05	-.05	
	251	Kleine Knöpfe	.03	.03	.03	.03	.03	.03	
	252	Schraube zu No. 251	-.05	-.03	-.03	-.03	-.03	-.03	
	253	Eichel	.30	.30	.30	.30	.30	.30	
	254	Schliesse, vernickelt	.30	.30	.30	.30	.30	.30	
	255	Reiber zu No. 254	.04	.04	.04	.04	.04	.04	



Tafel	№	Viereckige Oefen	N u m m e r						
			10	12	14	16	18	20	
		<i>Überall, wo der Text schöbly gestellt ist, hat man zu beobachten, dass die betreffenden Teile in alt und neu vorhanden sind.</i>	№	№	№	№	№	№	№
B.	256	Aschenraumthüre m. Schliesse	-.80	-.85	.90	1.-	1.05	1.35	
C.	257	Aschenraumthürrerzier.gestül. vern.	1.20	1.25	1.35	1.45	1.65	2.-	
			2.70	3.10	3.40	3.75	4.40	5.30	
	258	Schrauben zu No. 257	2 Stück à	.06	.06	.06	.06	.06	.06
	259	Kleine Knöpfe, vern.	5 " "	.30	.30	.30	.30	.30	.30
	260	Schraube zu No. 259	2 " "	.03	.03	.03	.03	.03	.03
	261	Eichel, vernickelt	2 " "	.30	.30	.30	.30	.30	.30
	262	Schliesse, vernickelt	2 " "	.30	.30	.30	.30	.30	.30
	263	Reiber zu No. 262		.04	.04	.04	.04	.04	.04
	264	Rechter Schüttelrosthalter m. Einlage		.75	.80	.80	1.15	1.15	1.20
	265	Linker " "		.75	.80	.80	1.15	1.15	1.20
	266	Reiber " "		.04	.04	.04	.04	.04	.04
	267	Vordere Rostwalze m. Getriebe u. Ansatz		.80	.90	.90	.95	1.75	1.90
	268	Hinterer " " f. d. Rostwalzenschlüssel		.80	.90	.90	.95	1.75	1.90
	269	Getriebe zu 267 u. 268	2 Stück à	.20	.20	.20	.20	.20	.20
	270	Rostwalzenschlüssel		.40	.40	.40	.40	.40	.40
	271	Drehrost ohne Gewind	alt Modell zum Rüttelstift No. 270	.55	.60	.75	1.-	1.30	1.45
	272	" mit " "	alt Modell zum Rüttelstift m. Knopf No. 273	.70	.75	.95	1.20	1.55	1.70
	273	Rüttelstift mit Knopf		.70	.70	.70	.70	.70	.70
	274	Drehrostlager zu Drehrost No. 271 u. 272		.55	.70	.70	.75	.90	1.-
	275	Feuerkorb (s. auch No. 286)		2.55	2.80	3.05	4.50	5.20	6.30
	276	Drehrost (Kipprost)		.95	1.10	1.43	1.80	2.35	2.85
	277	Rüttelstift mit Knopf	älteres Modell zur Zeiger-Regulierung	.70	.70	.70	.70	.70	.70
	278	Drehrostlager (Dreifuss)		.50	.65	.60	.70	.85	.95
	279	Kipprostlager		.30	.30	.30	.30	.30	.30
	280	Splinte		.05	.05	.05	.05	.05	.05
	281	Feuerkorb zu Rost 276		2.70	3.-	3.35	4.60	5.50	6.60
	282	Drehrost		.65	.90	1.10	1.40	2.25	2.90
	283	Schieberost		.20	.25	.25	.25	.30	.30
	284	Rüttelstift zu 283	neuestes Modell	.20	.20	.20	.20	.20	.20
	285	Drehrostlager zu 282		.40	.50	.55	.75	.85	.90
	286	Feuerkorb zu 282 (und zu No. 271 u. 272)		2.40	3.-	3.40	4.20	5.15	6.20
D.	287	Schlussring auf den Aschenraum, alt Modell		2.10	3.50	3.75	4.25	4.80	5.50

Tafel	№	Viereckige Oefen	N u m m e r					
			10	12	14	16	18	20
		<i>Uebersicht, wo der Text schief gestellt ist, hat man zu beobachten, dass die betreffenden Teile in alt und neu vorhanden sind.</i>	<i>Alt</i>	<i>Alt</i>	<i>Alt</i>	<i>Alt</i>	<i>Alt</i>	<i>Alt</i>
D.	288	Rüttlerthürchen m. Knopf (Aegeben ob rechts oder links)	-40	-40	-40	-40	-40	—
"	289	Schlussring auf den Aschenraum neu Modell	2.15	3.55	3.75	4.30	4.90	5.60
"	290	Drehroschieber zu 283	-15	-15	-15	-15	-15	-15
"	290a	" " 273 u. 277	—	—	—	—	—	—
"	291	Drehroschieberhalter	-10	-10	-10	-10	-10	-10
"	292	Schraube zu No. 291 2 Stück à	-02	-02	-02	-02	-02	-02
"	293	Skalaband, vernickelt	-30	-30	-30	-30	-30	-30
"	294	Schraube zu No. 293, vern. 2 Stück à	-05	-05	-05	-05	-05	-05
"	295	Schutzring auf den Aschenraum	-70	—	—	—	—	—
"	296	Vorderer Fensterrahmen	1.75	2.35	2.70	3.10	3.55	4.45
"	297	Vorderes grosses Fenster m. Schliesse, ohne Micascheiben	-90	—	—	—	—	—
"	298	Eichel zu No. 297 2 Stück à	-15	—	—	—	—	—
"	299	Feder " " "	-30	—	—	—	—	—
"	300	Knopf " " 299 2 Stück à	-30	—	—	—	—	—
"	301	Schraube zu No. 300	-03	—	—	—	—	—
"	302	Vorderes kleines Fenster m. Schliesse, ohne Micascheiben	-70	—	—	—	—	—
"	303	Eichel zu No. 302, wie Abbildg. No. 298 2 Stück à	-15	—	—	—	—	—
"	304	Vordere Feder zu No. 302	-20	—	—	—	—	—
"	305	Hintere " " "	-20	—	—	—	—	—
"	306	Knopf zu No. 304, wie Abbildg. No. 300 2 Stück à	-30	—	—	—	—	—
"	307	Schraube zu No. 306	-03	—	—	—	—	—
"	308	Vorderes rechtes grosses Fenster mit Schliesse, ohne Micascheiben	-75	-75	-80	-95	1.—	—
"	309	Eichel zu No. 308, wie Abbildg. No. 298 2 Stück à	—	-15	-15	-15	-15	-15
"	310	Feder " " "	-20	-20	-30	-35	-35	—
"	311	Knopf " " 310, wie Abbildg. No. 300	-30	-30	-30	-30	-30	—
"	312	Schraube zu No. 311	-03	-03	-03	-03	-03	—
"	313	Vorderes linkes grosses Fenster ohne Schliesse und Micascheiben	-35	-35	-40	-60	-70	—
"	314	Eichel zu No. 313, wie Abbildg. No. 298	-15	-15	-15	-15	-15	—
"	315	Feder " " 313	-20	-20	-30	-35	-35	—

* Die Schrauben für No. 296 sind die No. 352—354, Seite 26.

Tafel	№	Viereckige Oefen	N u m m e r					
			10	12	14	16	18	20
		<i>Uebersicht, wo der Text schief gestellt ist, hat man zu beobachten, dass die betreffenden Teile in alt und neu vorhanden sind.</i>	<i>Alt</i>	<i>Alt</i>	<i>Alt</i>	<i>Alt</i>	<i>Alt</i>	<i>Alt</i>
	316	Knopf zu No. 315, wie Abbildg. No. 300	-30	-30	-30	-30	-30	—
	317	Schraube zu No. 316 . . .	-03	-03	-03	-03	-03	—
D.	318	Vorderes rechtes kleines Fenster mit Schliesse, ohne Micascheiben	-60	-60	-70	-75	-80	—
"	319	Eichel zu No. 318, wie Abbildg. No. 298	-15	-15	-15	-15	-15	—
"	320	Feder zu No. 318	-15	-15	-15	-20	-30	—
"	321	Knopf zu No. 320, wie Abbildg. No. 300	-30	-30	-30	-30	-30	—
"	322	Schraube zu No. 321	-03	-03	-03	-03	-03	—
"	323	Vorderes linkes kleines Fenster ohne Schliesse und Micascheiben	-20	-20	-30	-35	-50	—
"	324	Eichel zu No. 323, wie Abbildg. No. 298 2 Stück à	-15	-15	-15	-15	-15	—
"	325	Feder " " "	-15	-15	-15	-20	-30	—
"	326	Knopf " " 325, wie Abbildg. No. 300	-30	-30	-30	-30	-30	—
"	327	Schraube zu No. 326	-03	-03	-03	-03	-03	—
"	328	Rechter Fensterrahmen	1.15	1.35	1.40	1.70	2.—	2.60
"	329	Seitliches rechtes grosses Fenster mit Schliesse ohne Micascheiben	-70	-75	-80	-90	-95	1.—
"	330	Eichel zu No. 329, wie Abbildg. No. 298	-15	-15	-15	-15	-15	—
"	331	Feder " " "	-20	-20	-25	-30	-35	-35
"	332	Knopf " " 331, wie Abbildg. No. 300	-30	-30	-30	-30	-30	—
"	333	Schraube zu No. 332	-03	-03	-03	-03	-03	—
"	334	Seitliches rechtes, kleines Fenster mit Schliesse ohne Micascheiben	-60	-60	-70	-75	-80	-90
"	335	Eichel zu No. 334, wie Abbildg. No. 298	-15	-15	-15	-15	-15	—
"	336	Feder " " "	-15	-15	-20	-20	-30	-30
"	337	Knopf " " 336, wie Abbildg. No. 300	-30	-30	-30	-30	-30	-30
"	338	Schraube zu No. 337	-03	-03	-03	-03	-03	-03
"	339	Linker Fensterrahmen	1.15	1.35	1.40	1.70	2.—	2.60
"	340	Seitliches linkes grosses Fenster mit Schliesse, ohne Micascheiben	70	-75	-80	-90	-95	1.—
"	341	Eichel zu No. 340, wie Abbildg. No. 298	-15	-15	-15	-15	-15	-15
"	342	Feder " " "	-20	-20	-25	-30	-35	-35
"	343	Knopf " " 342, wie Abbildg. No. 300	-30	-30	-30	-30	-30	-30
"	344	Schraube zu No. 343	-03	-03	-03	-03	-03	-03
"	345	Seitliches linkes kleines Fenster mit Schliesse ohne Micascheiben	-60	-60	-70	-75	-80	-90

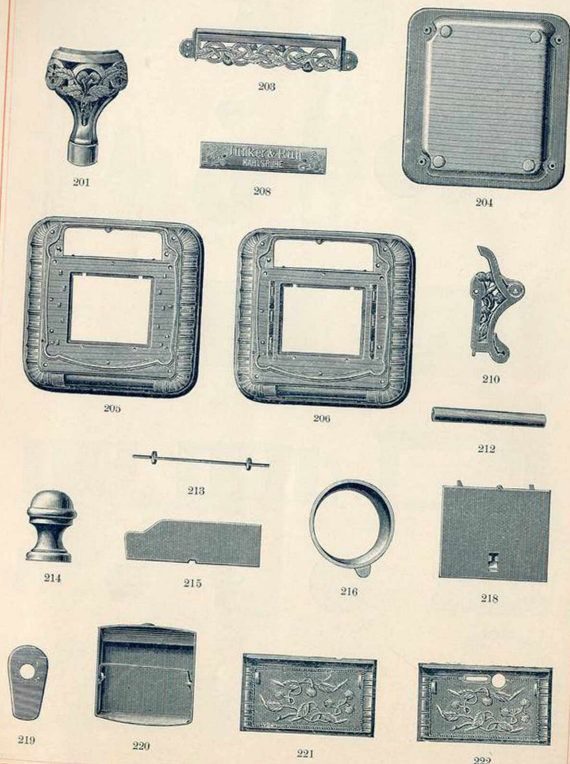
* Die Schrauben für No. 328 und 339 sind die No. 352—354, Seite 26.

Tafel	№	Viereckige Oefen	Numer					
			10	12	14	16	18	20
		<i>Überall, wo der Text schräg gestellt ist, hat man zu beobachten, dass die betreffenden Teile in alt und neu vorhanden sind.</i>	Alt	Alt	Alt	Alt	Alt	Alt
D.	346	Eichel zu No. 345, wie Abbild. No. 298	-15	-15	-15	-15	-15	-15
	347	Feder " "	-20	-20	-25	-30	-35	-35
	348	Knopf " " 347, wie Abbild. No. 300	-30	-30	-30	-30	-30	-30
	349	Schraube zu No. 348	-03	-03	-03	-03	-03	-03
	350	Schliesse, zu sämtl. Fenstern passend	-30	-30	-30	-30	-30	-30
	351	Reiber, " "	-04	-04	-04	-04	-04	-04
	352	Lange Schraube zum Befestigen von No. 296 m. No. 205 od. 206 2 Stück à	-04	-03	-03	-03	-03	-03
	353	Lange Schraube z. Befestigen von No. 328 u. 339 m. No. 205 od. 206 2 Stück à	-10	-10	-10	-10	-10	-10
	354	Kurze Schraube z. Befestigen von No. 296 mit No. 328 und 339 4 Stück à	-03	-03	-03	-03	-03	-03
E.	355	Gegenzugschieberwand	1.50	.80	1.	1.	1.10	1.50
	356	Gegenzugschieber	-20	-30	-35	-40	-40	-50
	357	Gegenzugschieberstange m. Kette u. Schildchen	-40	-40	-45	-75	-95	-95
	358	Schildchen extra	-25	-25	-25	-25	-25	-25
	359	Schlusswand hinter der kl. Fensterreihe neu	1.50	.80	1.	1.	1.10	1.50
	360	Feuerkorbring	-40	-55	-60	-95	1.10	1.20
	361	Zugkanalscheidewand	-35	-35	-40	-40	-50	-55
	362	Rauchkammerscheidewand	-40	-40	-40	-50	-55	-60
	363	Schraube zu No. 362	-05	-05	-05	-05	-05	-05
	364	Zugklappenwand	-15	-20	-20	-30	-35	-35
	366	Direkte Zugklappe mit aufgeschr. Hebel	-80	-90	-90	-95	1.	1.—
	367	Zugklappenwand	-30	-40	-40	-50	-50	-50
	368	Zugklappe	-15	-20	-15	-15	-20	-20
	369	Zugklappenhalter	-15	-15	-15	-15	-15	-15
	370	Schrauben zu No. 369	-03	-03	-03	-03	-03	-03
	371	Zugklappenstange mit Schraube, Winkel und Niet	-25	-25	-25	-25	-25	-25
	372	Hinterer Rauchkammerwand	2.95	3.75	3.90	4.70	5.40	7.—
	373	Befestigungsschrauben	-04	-04	-04	-04	-04	-04
	374	Ventilationsthüre m. Schliesse u. Schieber	-65	-65	-65	-65	-65	-65
	375	Schliesse	-30	-30	-30	-30	-30	-30
	376	Reiber	-04	-04	-04	-04	-04	-04

Tafel	№	Viereckige Oefen	Numer					
			10	12	14	16	18	20
		<i>Überall, wo der Text schräg gestellt ist, hat man zu beobachten, dass die betreffenden Teile in alt und neu vorhanden sind.</i>	Alt	Alt	Alt	Alt	Alt	Alt
E.	377	Ventilationsthürschieber	-10	-10	-10	-10	-10	-10
	378	Ventilationsthürschieber	-20	-20	-20	-20	-20	-20
	379	Schraube zu No. 378 2 Stück à	-06	-06	-06	-06	-06	-06
	380	Siebbefestigungsrähmchen	-10	-10	-10	-10	-10	-10
	381	Sieb (Messinggewebe)	-15	-15	-15	-15	-15	-15
	382	Schraube zu No. 380 8 Stück à	-02	-02	-02	-02	-02	-02
F.	383	Auflageplatte der Kochvorrichtung	-50	-60	-60	-70	-80	1.—
	384	Schraube zu No. 383 8 Stück à	-03	-03	-03	-03	-03	-03
	385	Einlagendeckel	-30	-35	-40	-40	-50	-55
	386	Schiebendeckel, geschliffen	-90	1.—	1.—	1.10	1.15	
		" vernickelt	2.35	2.55	2.60	2.70	2.75	2.80
	387	Obere Rohrstützenhälfte	-35	-50	-50	-55	-55	-55
	388	Untere	-60	-95	-95	-95	-95	-95
	389	Schraube zu No. 387 u. 388	-06	-06	-06	-06	-06	-06
	390	Rohrstützen aus Blech	-75	-80	-95	-95	1.	1.15
	391	Hinterer Rückwand a. d. Kochvorrichtung	1.	1.50	1.70	2.15	2.55	3.30
	392	Schraube zu No. 391 8 Stück à	-03	-03	-03	-03	-03	-03
	393	Vorderer Fries, geschliffen	1.	1.10	1.20	1.50	1.75	1.90
		" vernickelt	1.90	2.—	2.40	2.95	3.50	4.—
	394	Schraube zu No. 393, geschl. 2 Stück à	-06	-06	-06	-06	-06	-06
		" " " vern. " " "	-07	-07	-07	-07	-07	-07
	395	Seitlicher Fries, geschliffen	-70	-75	-80	-90	1.10	1.20
		" vernickelt	1.20	1.35	1.60	1.75	2.20	2.70
	396	Schraube zu No. 395, geschl. 2 Stück à	-06	-06	-06	-06	-06	-06
		" " " vern. " " "	-07	-07	-07	-07	-07	-07
	397	Majolika-Rosette	-35	-35	-35	-35	-35	-35
	398	Schraube zu No. 397, vernickelt	-08	-08	-08	-08	-08	-08
	399	Fälltrichter, einheitlig	2.80	3.50	—	—	—	—
	400	Oberer Fälltrichter	1.20	1.50	2.15	2.35	3.75	5.15
	401	Unterer	1.10	1.50	1.75	2.	2.60	3.30
	402	Einlagerung auf den Fälltrichter	-35	-55	-60	-70	1.	1.—
	403	Kopfring	3.95	5.15	5.60	6.70	8.—	9.90
	404	Schraube zu No. 403, vornen 2 Stück à	-08	-08	-08	-08	-08	-08
	405	" " " hinten " " "	-08	-08	-08	-08	-08	-08
	406	Schlussdeckel	1.30	1.60	2.10	2.40	2.70	—
	407	Sicherheitsdeckel	-70	-70	-75	-80	-90	1.20

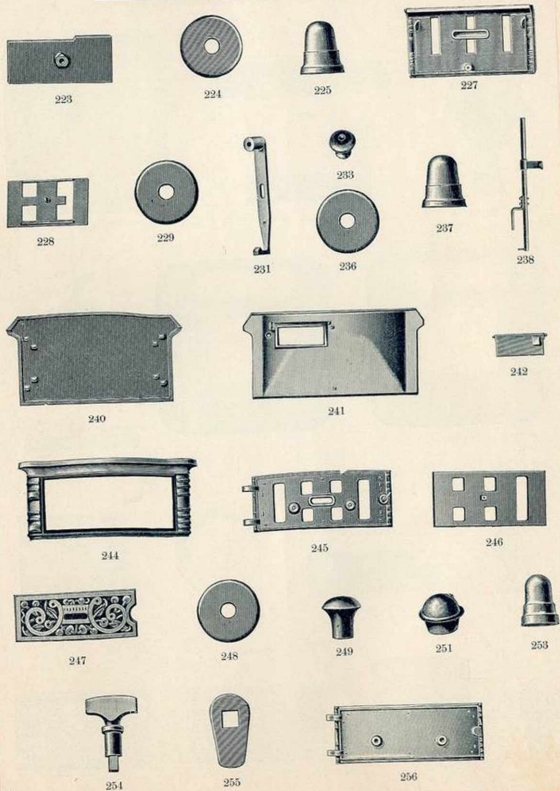
Tafel	№	Viereckige Oefen	Nummer					
			10	12	14	16	18	20
		<i>Uebersall, wo der Text schräg gestellt ist, hat man zu beobachten, dass die betreffenden Teile in alt und neu vorhanden sind.</i>	<i>M. d.</i>	<i>M. d.</i>	<i>M. d.</i>	<i>M. d.</i>	<i>M. d.</i>	<i>M. d.</i>
F	408	Kuppel, geschliffen	1.90	2.20	2.55	3.15	3.70	5.—
		„ vernickelt	4.25	4.90	6.—	7.15	8.35	10.60
„	409	Knopf mit Schraube	—40	—40	—40	—40	—40	—40
„	410	Gezackter Ring auf der Kuppel, geschl.	—35	—35	—35	—35	—35	—35
		„ „ „ „ „ vern.	—75	—75	—75	—75	—75	—75
„	411	Ring unter der Figur, geschliffen	—40	—40	—40	—40	—40	—40
		„ „ „ „ „ vernickelt	—80	—80	—80	—80	—80	—80
„	412	Figur	5.35	5.35	5.35	5.35	5.35	5.35
	413	Stift zu No. 412	—08	—08	—10	—10	—10	—10
	414	Schraube zu No. 412	—03	—03	—03	—03	—03	—03
G.		Majolika-Kuppel	12.95	15.85	17.—	21.—	25.23	29.05
„		„ -Vorderfries	4.75	5.95	6.50	8.50	10.10	12.75
„		„ -Seitenfries, links oder rechts	2.95	3.90	4.10	4.55	5.50	5.50
Zuthaten.								
F	415	Ofenspiess	—40	—40	—40	—40	—40	—40
„	416	Rüttler	—40	—40	—40	—40	—40	—40
„	417	Verdampfschale, fein vernickelt, mit durchbrochenem Deckel	4.50	4.50	4.50	4.50	4.50	4.50
		1 Kilo Ofenkitt	<i>M.</i>	1.—				
		1 „ Ofenlack	„	5.—				
		1 Flasche „	„	—35				

Viereckige Oefen No. 10—20.

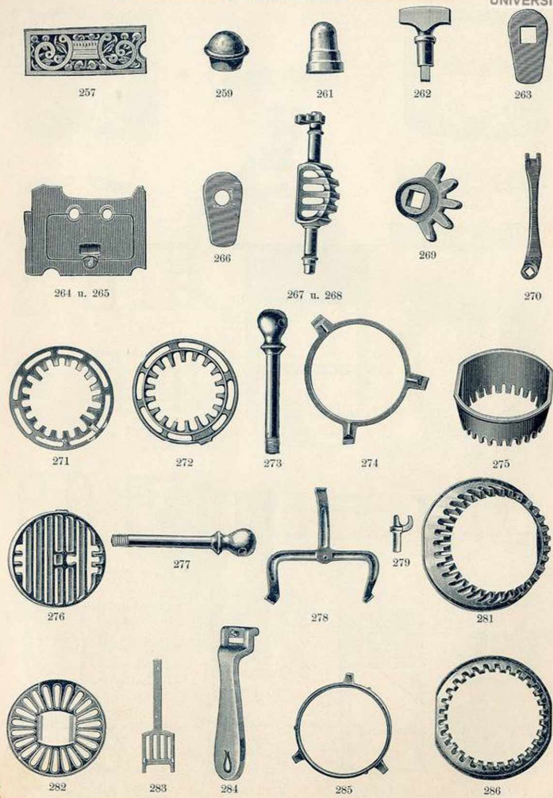


B.

Viereckige Oefen No. 10—20.

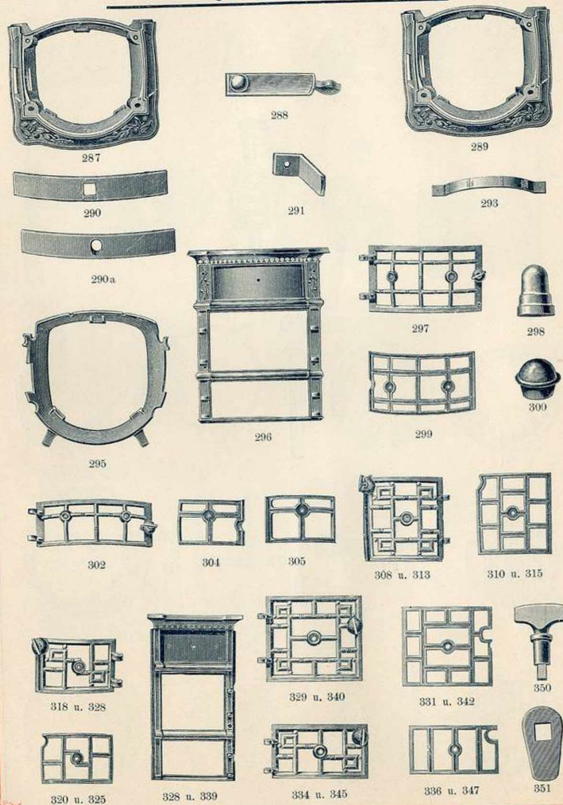


Viereckige Oefen No. 10—20.

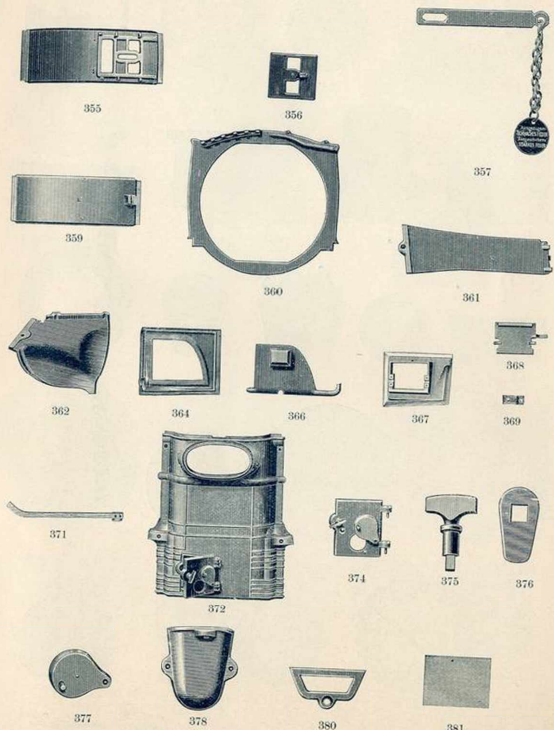


D.

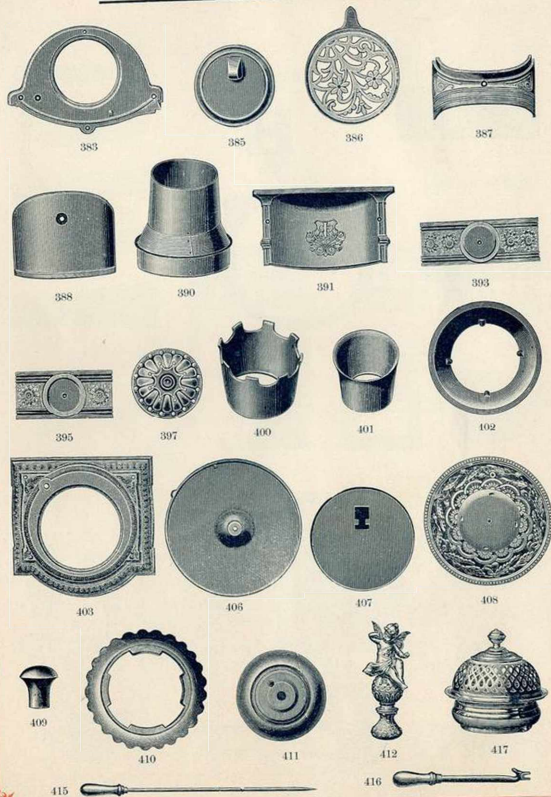
Viereckige Oefen No. 10—20.



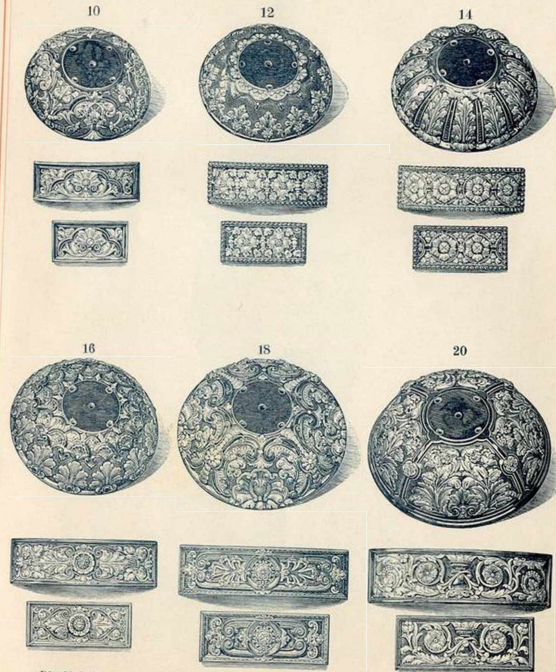
Viereckige Oefen No. 10—20.



Viereckige Oefen No. 10—20.



Viereckige Oefen No. 10—20.

Abbildung der Majolika-Garnituren für viereckige Oefen.
No. 10, 12, 14, 16, 18 und 20.

Die Majolika-Garnitur jeder Ofen-Nummer kann nur in ihrem oben abgebildeten Dessin und nur in einer einzigen Farbenzusammenstellung geliefert werden; es ist also beispielsweise eine Majolika-Garnitur für Ofen No. 12 nicht in gleichem Dessin oder gleicher Farbenzusammenstellung wie die Majolika-Garnitur für Ofen No. 10 zu haben.

Tafel	№	Renaissance-Ofen	Nummer	
			№	23
		<i>Überall, wo der Text schräg gestellt ist, hat man zu beobachten, dass die betreffenden Teile in alt und neu vorhanden sind.</i>		
B.	527	Aschenraumwandverzierung, schwarz " " " " " Altsilber	—45 1.40	
	528	Schraube zu No. 527, schwarz " " " " " vernickelt	2 Stück à —04 —05	
	529	Linke Rückwand des Aschenraums	—90	
	530	Schraube zu No. 529	—03	
	531	Rechte Rückwand des Aschenraums	—75	{ mehrgriff. Re- gulierung, alt
	532	" " " "	—90	{ eingriff. Re- gulierung, neu
	533	Schraube zu No. 531 oder 532	—03	
	534	Ventilationsthürchen	1.25	
	535	Schliesse zu No. 534, vernickelt	—35	
	536	Reiber zu No. 535	—04	
	537	Linke Seitenwand des Aschenraums	1.15	{ mehrgriff. Re- gulierung, alt
	538	" " " "	1.65	{ eingriff. Re- gulierung, neu
	539	Schraube zu No. 537 oder 538	—03	
	540	Rüttlerschieber	—05	
	541	Rüttlerschieberhalter	—15	
	542	Schraube zu No. 541	1 Stück à —04	
	543	Rechte Seitenwand des Aschenraums	—80	{ mehrgriff. Re- gulierung, alt
	544	" " " "	1.80	{ eingriff. Re- gulierung, neu
	545	Schraube zu No. 543 oder 544	—03	
	546	Regulierschieber	—85	
	547	Unterlagscheibe zu No. 546	—04	
	548	Schraube zu No. 546	—03	
	549	Regulierhalter	—20	
	550	Schieber	—04	
	551	Schraube zu No. 550	2 Stück à —03	
	552	Regulierwinkel	—30	
	552a	Splinte	—05	
	553	Knopf	—13	
	554	Knopfschraube	—05	
	555	Regulierzeiger	—05	
	556	Complete Regulierstange	—60	

Tafel	№	Renaissance-Ofen	Nummer	
			№	23
		<i>Überall, wo der Text schräg gestellt ist, hat man zu beobachten, dass die betreffenden Teile in alt und neu vorhanden sind.</i>		
B.	557	Skalaband, vernickelt	—25	
	558	Schraube zu No. 557	—05	
	559	Zugkanalorderwand im Aschenkastenraum	2 Stück à —55	{ mehrgriff. Re- gulierung, alt
	560	Rosteinlagplättchen zu No. 559	—25	
	561	Zugkanalorderwand im Aschenkastenraum	—70	{ eingriff. Re- gulierung, neu
	562	Gegenzugklappe	—60	
	563	Schraube zu No. 562	2 Stück à —02	
	564	Zugkanalscheidewand hinter dem Aschen- kastenraum	—25	{ mehrgriff. Re- gulierung, alt
	565	Zugkanalscheidewand hinter dem Aschen- kastenraum	—35	{ eingriff. Re- gulierung, neu
C.	566	Schlussring auf dem Aschenkastenraum	1.90	{ mehrgriff. Re- gulierung, alt
	567	" " " "	2.50	{ eingriff. Re- gulierung, neu
	568	Kleiner vorderer Fensterrahmen	—50	
	569	Schraube zu No. 568	—03	
	570	Kleines vorderes Fenster	1.30	
	571	Feder zu No. 570	—05	
	572	Charnierschraube zu No. 570	—03	
	573	Schliesse zu No. 570, vernickelt	2 Stück à —35	
	574	Reiber zu No. 573	—04	
	575	Kleiner rechter Fensterrahmen	—50	
	576	Schraube zu No. 575	—03	
	577	Kleines rechtes Fenster	1.30	
	578	Feder zu No. 577	—05	
	579	Charnierschraube zu No. 577	—03	
	580	Schliesse zu No. 577, vernickelt (wie No. 573)	—35	
	581	Reiber zu No. 580 (wie No. 574)	—04	
	582	Kleiner linker Fensterrahmen	—50	
	583	Schraube zu No. 582	—03	
	584	Kleines linkes Fenster	1.30	
	585	Feder zu No. 584	—05	
	586	Charnierschraube zu No. 584	2 Stück à —03	
	587	Schliesse zu No. 584, vernickelt (wie No. 573)	—35	
	588	Reiber zu No. 587 (wie No. 574)	.04	
	589	Kleine Fensterverzierung, schwarz " " " " " Altsilber	—30 1.55	

Tafel	№	Renaissance-Ofen	Nummer	
			23	№ 2
		<i>Überall, wo der Text schräg gestellt ist, hat man zu beobachten, dass die betreffenden Teile in alt und neu vorhanden sind.</i>		
	590	Schraube zu No. 589, schwarz	2 Stück à	—03
		" " " vernickelt	" " "	—04
		" " " "	" " "	—75
C.	591	Rechte Rückwand bei d. kleinen Fensterreihe	mehrgreif. Regulierung, alt	—45
	592	Gegenzugschieberwand		—15
	593	Gegenzugschieber		—35
	594	Gegenzugschieberconlisse		—40
	595	Gegenzugschieberstange mit Kettchen u. Schildchen		—05
	596	Kettchen		—25
	597	Schildchen		—55
	598	Rechte Rückwand bei d. kleinen Fensterreihe	eingreif. Regulierung, neu	—50
	599	Linke Rückwand bei der kleinen Fensterreihe		—03
	600	Schraube zu No. 598 u. 599		—40
	601	Schlusswand hinter der kleinen Fensterreihe		—40
	602	Zugkanalscheidewand " " "		—35
	603	Drehrostlager		—65
	604	Drehrost		—70
	605	Rüttlerknopf, vernickelt		—60
	606	Rechte Rostwalze	mehrgreifige Regulierung, alt	—60
	607	Linke " "	eingreifige Regulierung, neu	—90
D.	608	Rechte Rostwalze		—90
	609	Linke " "		—10
	610	Getriebe für die Rostwalze		—04
	611	Stelling " " "		—02
	612	Stellingschraube	1 Stück à	2,30
	613	Feuerkorbring		26
	614	Schraube zu No. 613	5 Stück à	4.—
	615	Feuerkorb		4.60
	616	Schlussring auf der kleinen Fensterreihe, schwarz	Altsilber	7.—
		" " " " "		—04
	617	Schraube zu No. 616	4 Stück à	—70
	618	Grosser vorderer Fensterrahmen		1.35
	619	Grosses vorderes Fenster		—10
	620	Feder zu No. 619		—05
	621	Charnierschraube zu No. 619	2 Stück à	—35
	622	Schliesse zu No. 619, vernickelt		—04
	623	Reiber zu No. 622		

Tafel	№	Renaissance-Ofen	Nummer	
			23	№ 2
		<i>Überall, wo der Text schräg gestellt ist, hat man zu beobachten, dass die betreffenden Teile in alt und neu vorhanden sind.</i>		
D.	624	Grosser rechter Fensterrahmen		—60
	625	Grosses rechtes Fenster		1.35
	626	Feder zu No. 625		—10
	627	Charnierschraube zu No. 625	2 Stück à	—05
	628	Schliesse zu No. 625, vernickelt, wie No. 622		—35
	629	Reiber zu No. 628, wie No. 623		—04
	630	Grosser linker Fensterrahmen		—70
	631	Grosses linkes Fenster		1.35
	632	Feder zu No. 631		—10
	633	Charnierschraube zu No. 631	2 Stück à	—05
	634	Schliesse zu No. 631, vernickelt, wie No. 622		—35
	635	Reiber zu No. 634, wie No. 623		—04
	636	Grosse vordere rechte Fensterverzierung, schwarz		—45
		" " " " "	Altsilber	1.15
	637	" " linke " "	schwarz	—45
		" " " " "	Altsilber	1.15
	638	" hintere rechte " "	schwarz	—45
		" " " " "	Altsilber	1.15
	639	" " linke " "	schwarz	—45
		" " " " "	Altsilber	1.15
	640	Schraube zu No. 636—639, schwarz	je 1 Stück à	—06
		" " " " vernickelt	" " "	—07
	641	Engelskopf, schwarz		—25
		" " " " "	Altsilber	—70
	642	Schraube zu No. 641, schwarz	1 Stück à	—06
	643	Verzierungsmschel f. d. grosse Fenster, schwarz		—40
		" " " " "	Altsilber	—55
	644	Schraube zu No. 643, schwarz	1 Stück à	—02
E.	645	Rechte Rauchkammerwand		—75
	646	Linke " "		—70
	647	Hintere " "		—70
	648	Zugklappenwand		—70
	649	Zugklappe	mehrgreifige Regulierung, alt	—55
	650	Zugklappenwand		—25
	651	Klappe für direkten Zug		—55
	652	Ueberkloben zu No. 651		—70
	653	Schraube zu No. 652	2 Stück à	—03
		" " " " "	" " "	—02
	654	Complete Zugklappenstange		—25

Tafel	N ^o	Renaissance-Ofen	Nummer
			23
		<i>Ueberall, wo der Text schräg gestellt ist, hat man zu beobachten, dass die betreffenden Teile in alt und neu vorhanden sind.</i>	<i>M. 5</i>
E.	655	Rauchkammerscheidewand	—50
"	656	"	—50
"	657	Rechte Rohrstützenhälfte	—55
"	658	Linke "	—50
"	659	Schraube zu No. 657 u. 658	1 Stück à —10
"	660	Schlussring auf die grosse Fensterreihe, schwarz	3.25
		" " " " Altsilber	5.70
"	661	Schraube zu No. 660	4 Stück à —10
"	662	Einlagendeckel auf die Kochvorrichtung	—30
"	663	Vordere Säulenwand	1.05
"	664	Hintere "	1.05
"	665	Rechte "	1.05
"	666	Linke "	1.05
"	667	Schraube zu No. 663—666	je 1 Stück à —03
"	668	Firmaschild, schwarz	—30
		" Altsilber	1.20
"	669	Schraube zu No. 608, vernickelt	2 Stück à —04
"	670	Wappenschild, schwarz	—35
		" Altsilber	1.25
"	671	Schraube zu No. 670, vernickelt	2 Stück à —04
"	672	Säulenverzierung, schwarz	—30
		" Altsilber	1.25
"	673	Schraube zu No. 672, vernickelt	2 Stück à —04
"	674	Schlussring auf der Säule	1.10
"	675	Schraube zu No. 674	4 Stück à —10
"	676	Fälltrichter, unteres Stück	1.70
"	677	" mittleres "	1.40
"	678	" oberes "	1.20
F	679	Kopfring, schwarz	3.70
		" Altsilber	4.70
"	680	Schraube zu No. 679	2 Stück à —04
"	681	Sicherheitsdeckel	—50
"	682	Kuppel, schwarz	2.—
		" Altsilber	3.60

Tafel	N ^o	Renaissance-Ofen	Nummer
			23
		<i>Ueberall, wo der Text schräg gestellt ist, hat man zu beobachten, dass die betreffenden Teile in alt und neu vorhanden sind.</i>	<i>M. 5</i>
		Bekrönung.	
F	683	Viereckiger Untersatz, schwarz	—15
"	684	" " Altsilber	—55
"	685	Runder Untersatz, schwarz	—50
"		" " Altsilber	—55
"	686	Untere Bekrönungsschale, schwarz	—80
"		" " Altsilber	1.70
"	687	Obere " " schwarz	—20
"		" " Altsilber	—50
"	688	Bekrönungsflamme, schwarz	—30
		" Altsilber	—50
		Schraube zu No. 683—687	—12
		Zuthaten.	
"	689	Ofenspiess	—40
"	690	Rüttler	—40
"	691	Rostwalzenkurbel	—20
"	692	Ovale Verdampfschale	4.70
		1 Kilo Ofenkitt	1.—
		1 " Ofenlack	5.—
		1 Flasche "	—35



A.

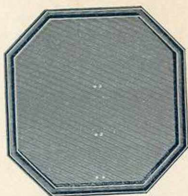
Renaissance-Ofen No. 23.



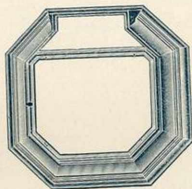
501



503 - 506



507



508



500



511



512 u. 513



514



515



516



518



519



521

B.

Renaissance-Ofen No. 23.



522



524



525



527



529



531 u. 532



534



535



536



537 u. 538



540



541



543



544



546



549



550



552



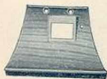
553



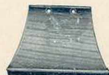
556



557



559



559

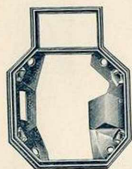


562

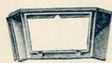


564 u. 565

Renaissance-Ofen No. 23.



566 u. 567



568



571



570



573



574



575 u. 582



577 u. 584



578 u. 585



580



591



592



593



595



598



599



601



602



603



604



605



630 u. 607

Renaissance-Ofen No. 23.



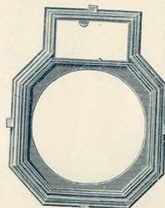
608



609



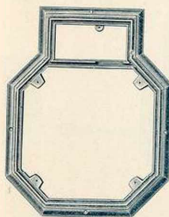
610



613



615



616



618



619



620



622



623



624 u. 630



625 u. 631



626 u. 632



636 u. 637



638 u. 639



641



643

Renaissance-Ofen No. 23.



645



646



647



648



649



650



651



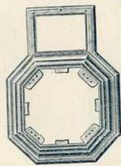
651



655 u. 656



657 u. 658



660



662



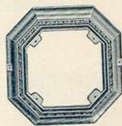
663-666



668



672



674



676

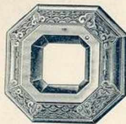


677



678

Renaissance-Ofen No. 23.



679



681



682



683



684



685



686



687



689



690



691

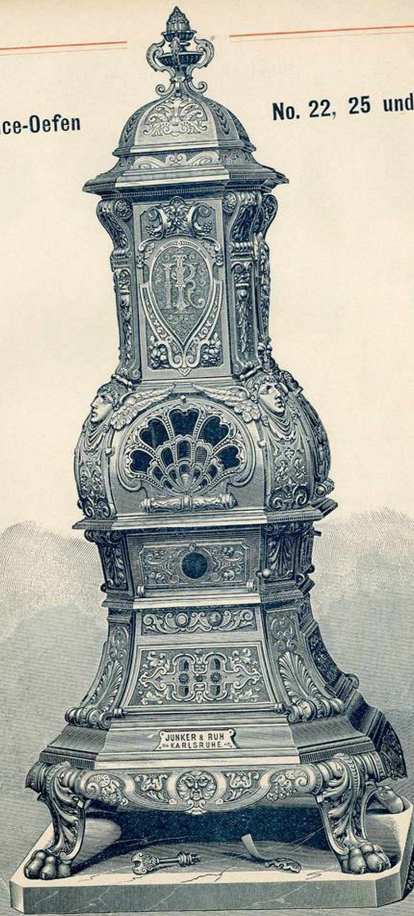


692



Renaissance-Oefen

No. 22, 25 und 28



Tafel	№	Renaissance-Oefen	Nummer			
			22	25	28	
			<i>№. 22</i>	<i>№. 25</i>	<i>№. 28</i>	
<i>Überall, wo der Text schief gestellt ist, hat man zu beobachten, dass die betreffenden Teile in alt und neu vorhanden sind.</i>						
A.	801	Fuss, schwarz	—50	—75	—95	
		Altsilber	1.60	2.25	2.60	
	802	Schraube zu No. 801, schwarz	—03	—03	—03	
		4 Stück à vernickelt	—04	—04	—04	
	803	Vordere Fussplatten-Verzierung, schwarz	—50	—75	1.05	
		Altsilber	2.25	2.75	3.20	
	804	Hintere Fussplatten-Verzierung, schwarz	—50	—75	1.05	
		Altsilber	2.25	2.75	3.20	
	805	Rechte " " " " " " " "	—50	—75	1.05	
		schwarz	2.25	2.75	3.20	
	806	Linke " " " " " " " "	—50	—75	1.05	
		schwarz	2.25	2.75	3.20	
		Altsilber	5.10	7.90	10.—	
	807	Fussplatte	5.40	9.10	11.15	
	808	Sockel	—10	—10	—10	
	808 ^a	Schraube zu No. 808	—35	—55	—75	
		4 Stück à Firmaband schwarz	1.15	1.55	1.90	
		Altsilber	—03	—03	—03	
	810	Schraube zu No. 809, schwarz	—05	—05	—05	
		2 Stück à vernickelt	—30	—30	—55	
	811	Scheidewand im Sockel, vordere Hälfte	—15	—30	—30	
	812	" " " " " " " "	—	—	1.10	
	813	Rechte Deckplatte auf der Circulation	1.10	1.75	—90	
	814	Linke " " " " " " " "	—04	—04	—04	
	815	Mittlere " " " " " " " "	1.05	1.50	2.50	
	815 ^a	Reiber	—50	—90	1.15	
	816	Aschenkasten				
	817	Aschenraumthürrahmen				
	818	Aschenraumthüre mit Schliesse	mehrgreifige Regulierung	2.25	2.70	3.—
	819	" " " " " " " "	eingreifige Zeiger-Regulierung	2.25	2.70	3.—
	820	Aschenraumthürschieber		—10	—10	
B.	821	Eichel zu No. 820		—30	—30	
	822	Unterlagscheibe zu No. 821	mehrgreifige Regulierung	—04	—04	
	823	Schraube ohne Mutter		—03	—03	
	824	Schliesse zu No. 818 u. 819, vernickelt		—35	—35	
	825	Reiber zu No. 824		—04	—04	
	826	Charnierschraube		—05	—05	

Tafel	№	Renaissance-Oefen	Nummer		
			22	25	28
<i>Uebersall, wo der Text schräg gestellt ist, hat man zu beobachten, dass die betreffenden Teile in alt und neu vorhanden sind.</i>					
B.	827	Aschenraumwandverzierung, schwarz Altsilber	-50	-45	-45
			1.75	2.	2.30
	828	Schraube zu No. 827, schwarz " " " vernickelt	-04	-04	-04
			-05	-05	-05
	829	Linke Rückwand des Aschenraums	-50	-80	1.05
	830	Rechte Rückwand des Aschenraums	-80	1.	
			-55	-70	1.15
	831	" " " "	1.25	1.25	
	832	Ventilationsthürchen	-35	-35	
	833	Schliesse zu No. 832, vernickelt	-04	-04	
	834	Reiber zu No. 833			1.35
	835	Ventilationsthürchen			-30
	836	Schliesse zu No. 835			-04
	837	Reiber zu No. 836			-05
	838	Ventilationsschieber			-10
	839	Ventilationskapsel			-04
	840	Schraube zu No. 839			-05
	841	Siebbefestigerähmchen			-03
	842	Schraube zu No. 841			-10
	843	Sieb für das Ventilationsthürchen			-10
	844	" " " Siebbefestigerähmchen			-10
	845	Linke Seitenwand des Aschenraums			1.35 1.80
			1.75	2.65	3.
	846	" " " "	-05	-05	-05
	847	Rätterschieber	-10	-10	-10
	848	Rätterschieberhalter	-04	-04	-04
	849	Schraube zu No. 848			1.55 1.90
	850	Rechte Seitenwand des Aschenraums			1.50 2.45 2.65
	851	" " " "	-85	-90	1.
	852	Regulierschieber	-04	-04	-04
	853	Unterlagscheibe zu No. 852	-03	-03	-03
	854	Schraube zu No. 852	-20	-20	-25
	855	Regulierhalter	-04	-04	-04
	856	Schieber	-03	-03	-03
	857	Schraube zu No. 855			



Tafel	№	Renaissance-Oefen	Nummer		
			22	25	28
<i>Uebersall, wo der Text schräg gestellt ist, hat man zu beobachten, dass die betreffenden Teile in alt und neu vorhanden sind.</i>					
B.	858	Regulierwinkel	-30	-30	-35
	859	Splinte	-05	-05	-05
	860	Knopf	-13	-13	-13
	861	Knopfschraube	-05	-05	-05
	862	Regulierzeiger	-05	-05	-05
	863	Complete Regulierstange	-70	-70	-70
	864	Skalaband, vernickelt	-25	-30	-30
	865	Schraube zu No. 864	-05	-05	-05
			2 Stück à		
C.	866	Zugkanalvordereand im Aschenkastenraum			-95 1.25
			{ mehrgriff. Regulierung, alt		
	867	Rosteinlagplättchen zu No. 866			-25 -25
	868	Zugkanalvordereand im Aschenkastenraum			-50 -95 1.10
			{ eingriff. Regulierung, neu		
	869	Gegenzugklappe			-60 -70 -75
	870	Schraube zu No. 869			-02 -02 -02
			2 Stück à		
	871	Zugkanalscheidewand hinter dem Aschenkastenraum			-15 -30 -40
	872	Schlusssring auf dem Aschenkastenraum			3. 2.10
			{ mehrgriff. Regulierung, alt		
	873	" " "			2.50 3.75 3.10
			{ eingriff. Regulierung, neu		
	874	Kleiner vorderer Fensterrahmen	-30	-55	-45
	875	Kleines vorderes Fenster	1.15	1.50	1.75
	876	Feder zu No. 875	-05	-05	-05
	877	Charnierschraube zu No. 875	-03	-03	-03
	878	Schliesse zu No. 875, vernickelt	-35	-35	-35
			2 Stück à		
	879	Reiber zu No. 878	-04	-04	-04
	880	Kleiner rechter Fensterrahmen	-35	-55	-45
	881	Kleines rechtes Fenster	1.15	1.50	1.75
	882	Feder zu No. 881	-05	-05	-05
	883	Charnierschraube zu No. 881	-03	-03	-03
			2 Stück à		
	884	Schliesse zu No. 881, vernickelt	-35	-35	-35
	885	Reiber zu No. 884	-04	-04	-04
	886	Kleiner linker Fensterrahmen	-30	-55	-45
	887	Kleines linkes Fenster	1.15	1.50	1.75
	888	Feder zu No. 887	-05	-05	-05
	889	Charnierschraube zu No. 887	-03	-03	-03
			2 Stück à		
	890	Schliesse zu No. 887, vernickelt	-35	-35	-35
	891	Reiber zu No. 890	-04	-04	-04
	892	Kleine Fensterverzierung, schwarz Altsilber	-25	-30	-35
			1.05	1.50	1.65

Tafel	Nr.	Renaissance-Oefen	Nummer			
			22	25	28	
		<i>Ueberall, wo der Text schräg gestellt ist, hat man zu beobachten, dass die betreffenden Teile in alt und neu vorhanden sind.</i>	<i>K. J.</i>	<i>K. J.</i>	<i>K. J.</i>	
	893	Schraube zu No. 892, schwarz	1 Stück à	-.03	-.03	-.03
		" " " vernickelt	" " "	-.04	-.04	-.04
C.	894	Rechte Rückwand bei d. kleinen Fensterreihe		-.75	-.85	
	895	Gegenzugschieberwand		-.50	-.65	
	896	Gegenzugschieber		-.15	-.20	
	897	Gegenzugschiebercoulisso	mehrgriffige Regulierung,	-.30	-.30	
	898	Gegenzugschieberstange m. Kettchen u. Schildchen	alt	-.40	-.40	
	899	Kettchen		-.05	-.05	
	900	Schildchen		-.25	-.25	
	901	Rechte Rückwand bei d. kleinen Fensterreihe	eingriff. Regulierung, neu	-.40	-.55	-.70
	902	Linke Rückwand bei der kleinen Fensterreihe		-.35	-.65	-.55
	903	Schlusswand hinter " " "		-.30	-.45	-.50
A.	904	Zugkanalscheidewand " " "		-.10	-.20	-.20
D.	905	Drehrostlager		-.45	-.80	-.70
	906	Drehrost		1.-	1.25	1.25
	907	Rüttlerknopf, vernickelt		-.70	-.70	-.70
	908	Rechte Rostwalze	mehrgriffige Regulierung, alt	-.75	-.90	-.90
	909	Linke " "	alt	-.75	-.90	-.90
	910	Rechte Rostwalze	eingriffige Regulierung, neu	-.90	1.-	1.18
	911	Linke " "	neu	-.90	1.-	1.18
	912	Getriebe für die Rostwalze		-.07	-.12	-.12
	913	Stelling " " "		-.04	-.04	-.04
	914	Stellingschraube	1 Stück à	-.02	-.02	-.02
	915	Feuerkorbring		2.25	3.65	4.30
	916	Feuerkorb		4.20	5.70	7.20
	917	Schlussring auf der kleinen Fensterreihe, schwarz		3.-	3.30	3.30
		" " " " " Altsilber		7.60	8.-	9.75
	918	Grosser vorderer Fensterrahmen		-.70	1.25	1.80
	919	Grosses vorderes Fenster		1.95	1.85	2.30
	920	Feder zu No. 919		-.10	-.20	-.30
	921	Charnierschraube zu No. 919	2 Stück à	-.04	-.05	-.05
	922	Schliesse zu No. 919, vernickelt		-.35	-.35	-.35
	923	Reiber zu No. 922		-.04	-.04	-.04
E.	924	Grosser rechter Fensterrahmen		-.70	1.25	1.80
	925	Grosses rechtes Fenster		1.95	1.85	2.30
	926	Feder zu No. 925		-.10	-.20	-.30

Tafel	Nr.	Renaissance-Oefen	Nummer			
			22	25	28	
		<i>Ueberall, wo der Text schräg gestellt ist, hat man zu beobachten, dass die betreffenden Teile in alt und neu vorhanden sind.</i>	<i>K. J.</i>	<i>K. J.</i>	<i>K. J.</i>	
	927	Charnierschraube zu No. 925	2 Stück à	-.04	-.05	-.05
	928	Schliesse zu No. 925, vernickelt, wie No. 922		-.35	-.35	-.35
E.	929	Reiber zu No. 928, wie No. 923		-.04	-.04	-.04
	930	Grosser linker Fensterrahmen		-.70	1.25	1.80
	931	Grosses linkes Fenster		1.95	1.85	2.30
	932	Feder zu No. 931		-.10	-.20	-.30
	933	Charnierschraube zu No. 931	2 Stück à	-.04	-.05	-.05
	934	Schliesse zu No. 931, vernickelt, wie No. 922		-.35	-.35	-.35
	935	Reiber zu No. 934, wie No. 923		-.04	-.04	-.04
	936	Grosse vordere rechte Fensterverzierung, schwarz		-.30	-.50	-.50
		" " " " " Altsilber		1.65	2.20	2.50
	937	" " " linke " " " Altsilber		-.30	-.50	-.50
		" " " " " Altsilber		1.65	2.20	2.50
	938	" " " hintere rechte " " " Altsilber		-.30	-.50	-.50
		" " " " " Altsilber		1.65	2.20	2.50
	939	" " " linke " " " Altsilber		-.30	-.50	-.50
		" " " " " Altsilber		1.65	2.20	2.50
	940	Schraube zu No. 936-939, schwarz	je 1 Stück à	-.06	-.06	-.06
		" " " " " vernickelt	" " "	-.07	-.07	-.07
	941	Engelskopf, schwarz		-.20	-.30	-.30
		" " " " " Altsilber		-.60	1.-	1.-
	942	Schraube zu No. 941, schwarz	1 Stück à	-.06	-.06	-.06
		" " " " " vernickelt	" " "	-.07	-.07	-.07
	943	Rechter Flügel, schwarz		-.05	-.10	-.10
		" " " " " Altsilber		-.25	-.35	-.35
	944	Linker " " " " " Altsilber		-.05	-.10	-.10
		" " " " " Altsilber		-.25	-.35	-.35
	945	Rechte Rauchkammerwand		-.55	-.80	1.-
	946	Linke " " "		-.50	-.85	-.90
	947	Hintere " " "		-.80	1.05	1.45
	948	Zugklappenwand		-.95	1.25	
	949	Klappe für direkten Zug	mehrgriffige Regulierung, alt	-.25	-.25	-.25
	950	Zugklappenwand		-.55	-.90	-.90
	951	Klappe für direkten Zug	eingriffige Regulierung, neu	-.70	-.85	-.90
	952	Ueberkloben zu No. 951	2 Stück à	-.03	-.03	-.03
	953	Schraube zu No. 952	" " "	-.02	-.02	-.02
	954	Complete Zugklappenstange		-.25	-.30	-.35
	955	Rauchkammerscheidewand		-.40	-.60	-.55

Tafel	№	Renaissance-Oefen	Nummer		
			22	25	28
			№. J	№. J	№. J
		<i>Überrall, wo der Text schräg gestellt ist, hat man zu beachten, dass die betreffenden Teile in alt und neu vorhanden sind.</i>			
E.	956	Rechte Rohrstruzenhälfte	—45	—60	—55
"	957	Linke	—45	—75	—55
"	958	Schraube zu No. 956 u. 957	—10	—10	—10
F	959	Schlussring auf der grossen Fensterreihe, schwarz Altsilber	1.75	2.50	2.50
"	960	Einlagendeckel auf die Kochvorrichtung	4.60	6.—	6.40
"	961	Vordere Säulenwand	—15	—20	—30
"	962	Hintere "	—90	1.55	1.90
"	963	Rechte "	—90	1.55	1.90
"	964	Linke "	—90	1.55	1.90
"	965	Firmaschild, schwarz Altsilber	—40	—60	—75
"	966	Schraube zu No. 965, vernickelt	1.80	2.30	2.70
"	970	Wappenschild, schwarz Altsilber	—04	—04	—04
"	971	Schraube zu No. 970, vernickelt	1.80	2.40	2.70
"	972	Säulenverzierung, schwarz Altsilber	—04	—04	—04
"	973	Schraube zu No. 972, vernickelt	—30	—45	—60
"	974	Rosette, schwarz Altsilber	1.40	1.50	2.35
"	975	Schraube zu No. 974, vern.	—04	—04	—04
"	976	Schlussring auf der Säule	—05	—10	—10
"	977	Schraube zu No. 976	—15	—25	—25
"	978	Fälltrichter, unteres Stück	—02	—02	—02
"	979	" mittleres "	1.—	1.40	1.60
"	980	" oberes "	—10	—10	—10
"	981	Kopfring, schwarz Altsilber	1.45	2.—	3.80
"	982	Schraube zu No. 981	1.85	2.60	2.60
"	983	Schlussdeckel	1.90	1.75	2.55
"	984	Sicherheitsdeckel	2.45	4.75	5.10
"	985	Kuppel, schwarz Altsilber	5.—	6.75	7.40
		Bekrönung.	—04	—04	—04
G.	986	Viereckiger Untersatz, schwarz Altsilber	—65	1.25	1.30
			—35	—55	—65
			2.05	3.10	3.40
			3.75	5.85	6.50
			—45	—45	—65
			—60	—70	—90

Tafel	№	Renaissance-Oefen	Nummer		
			22	25	28
			№. J	№. J	№. J
		<i>Überrall, wo der Text schräg gestellt ist, hat man zu beachten, dass die betreffenden Teile in alt und neu vorhanden sind.</i>			
G.	987	Untere Bekrönungsschale, schwarz Altsilber	1.25	1.25	1.30
"	988	Obere " schwarz Altsilber	1.60	1.95	2.10
"	989	Zwischenlagring, schwarz Altsilber	1.70	1.75	2.25
"	990	Gezackte Bekrönungsschale, schwarz Altsilber	1.95	2.05	2.60
"	991	Bekrönungshenkel, schwarz Altsilber	—70	—75	—80
"	992	Schraube zu No. 991, vernickelt	1.05	1.35	1.45
"	993	Bekrönungsspitze, schwarz vernickelt	—80	—85	—85
"	994	Schraube zu No. 986—993	1.15	1.25	1.30
		Majolika-Ausstattung.	4 Stück à	—15	—20
"	995	Aschenraumverzierung	—110	1.35	1.50
"	996	Schraube zu No. 995	1 Stück à	—04	—04
"	997	Kleine Fensterverzierung	2.25	2.70	3.—
"	998	Schraube zu No. 997	1 Stück à	—04	—04
"	999	Grosse Fensterverzierung	5.05	5.25	5.70
"	1000	Schraube zu No. 999	2 Stück à	—04	—04
"	1001	Rechter Flügel	—90	1.—	1.—
"	1002	Schraube zu No. 1001	1 Stück à	—07	—07
"	1003	Linker Flügel	—90	1.—	1.—
"	1004	Schraube zu No. 1003	1 Stück à	—07	—07
"	1005	Säulenverzierung	—40	5.10	5.70
"	1006	Schraube zu No. 1005	2 Stück à	—04	—04
"	1007	Wappenschild	5.60	7.20	8.20
"	1008	Schraube zu No. 1007	2 Stück à	—08	—08
"	1009	Firmaschild	5.20	6.60	7.65
"	1010	Schraube zu No. 1009	2 Stück à	—08	—08
"	1011	Kuppel	11.20	15.90	17.35

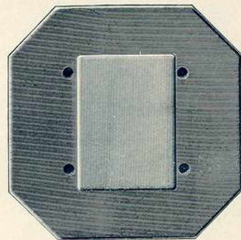
Tafel	№	Renaissance-Oefen	Nummer		
			22	25	28
		Zuthaten.	<i>M. d.</i>	<i>M. d.</i>	<i>M. d.</i>
G.	1012	Ofenspiess	..40	..40	..40
"	1013	Rüttler	..40	..40	..40
"	1014	Rostwalzenkurbel, schwarz	..15	..15	..15
		Altsilber	..60	..60	..60
"	1015	Ovale Verdampfschale	4.70	4.70	4.70
		1 Kilo Ofenkitt	1.—		
		1 „ Ofenlack	5.—		
		1 Flasche „	..35		



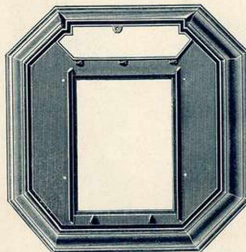
801



803, 804, 805 u. 806



807



808



809



811



813 u. 814



815



816



817

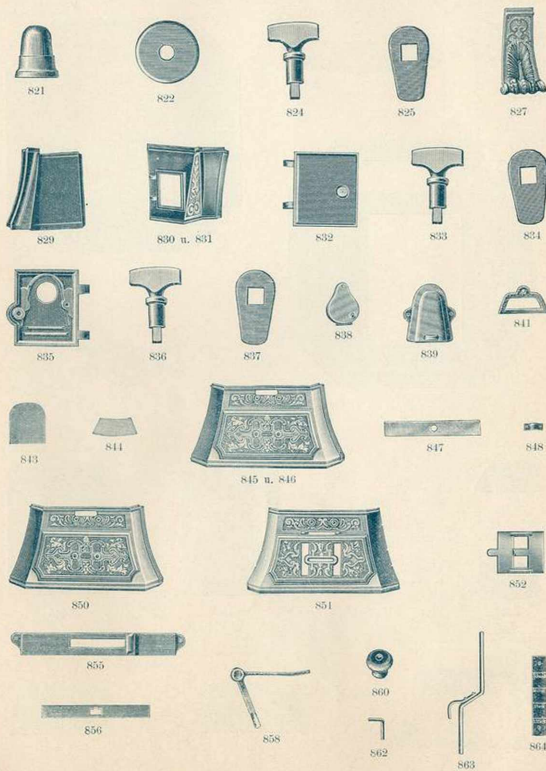


818



819

Renaissance-Oefen No. 22—28.



Renaissance-Oefen No. 22—28.

