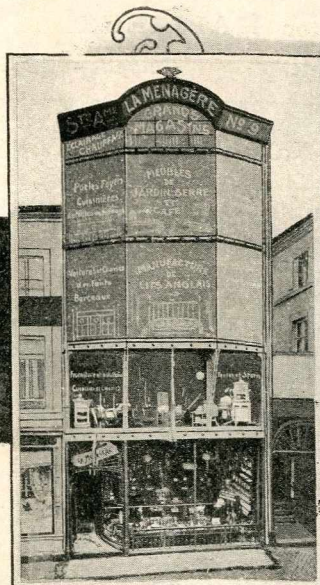


LA MÉNAGÈRE

Société Anonyme
des grands magasins

VICTOR MALLIEUX

LIÈGE

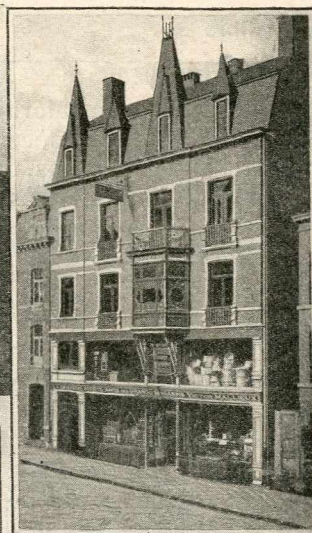
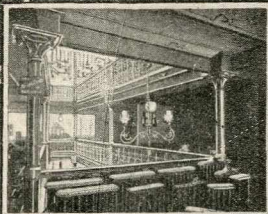
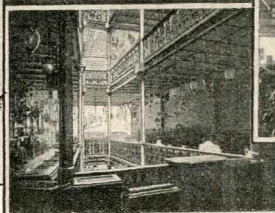
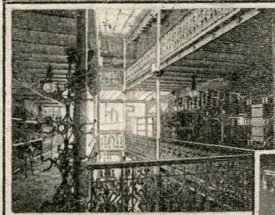
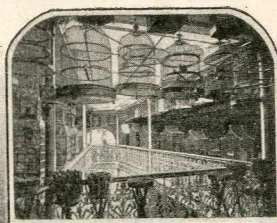


9, Rue de la Cathédrale

Adresser Lettres :

VICTOR MALLIEUX

Administrateur-Directeur



14, Rue Florimont

Adresse Télégraphique :

MÉNAGÈRE, LIÈGE

TÉLÉPHONE 1239

ÉCLAIRAGE ÉLECTRIQUE

ENTRÉE LIBRE

Ascenseur à la disposition des Clients

Tarif 1 - Appareils de chauffage - Série A

Hiver 1903-1904. --- LE FEU : Ses Avantages & ses Dangers

QUE d'accidents connus et inconnus, occasionnés par la défectuosité de certaines installations de chauffage ! Je dis inconnus, car souvent, plus souvent qu'on ne se le figure, si cette défectuosité n'est pas de nature à occasionner une asphyxie immédiate, elle n'en reste pas moins quelquefois la source ambiante de foule de maladies, même mortelles, que la science va chercher bien ailleurs que là.

On est généralement **peu attentif** et peu méticuleux dans le choix et l'installation d'un appareil de chauffage. Lorsque l'œil est satisfait par l'aspect extérieur du modèle choisi, on s'en rapporte ordinairement, pour le reste, à celui qui l'a vendu. **C'est là une erreur profonde !** car aujourd'hui il n'y a pas que les **poêliers** qui vendent les appareils de chauffage ; quantité d'**autres commerçants**, tels que quincailliers, marchands de meubles, ferblantiers, bazars, etc., les ont assimilés à leurs articles et les vendent **sans connaître le premier mot de leur fabrication** ; qu'arrive-t-il alors avec la quantité de systèmes parus depuis quelque temps ?...

Le véritable **poêlier**, lui, qui est compétent et expérimenté, juge et choisit pour ses assortiments, les **meilleurs systèmes**, tandis que les autres, c'est-à-dire les **défectueux**, les **exclus**, sont déposés avec **forte publicité** et **force remises** chez les revendeurs **inexpérimentés** dont nous parlions plus haut.

Le choix d'un appareil de chauffage devient donc chose très sérieuse si l'on envisage la **santé** et l'**hygiène** d'abord, les avantages pécuniaires ensuite. A ce double point de vue, **LA MÉNAGÈRE, Société Anonyme des Grands Magasins Victor Mallieux**, est tout indiquée, car cette maison en a toujours fait l'objet d'une fabrication **spéciale**, éclairée par des études sérieuses et continuelles, et **tous les systèmes** qu'elle met en vente (y compris les siens) ont été expérimentés et peuvent être pris absolument de confiance. Que l'appareil coûte **5 ou 500 francs**, son fonctionnement sera toujours garanti irréprochable. D'ailleurs **LA MÉNAGÈRE, fondée en 1880**, a obtenu nombre de distinctions dans différentes expositions pour ses brevets d'invention et de perfectionnement dans la poêlerie ; et comme on pourra toujours en juger en consultant les pages suivantes, elle ne vend pas seulement ses modèles, comme veulent le faire certains négociants qui prétendent qu'il n'y a que le leur de bon ; **LA MÉNAGÈRE** vend tous les systèmes reconnus les meilleurs et surtout ceux qu'elle peut **garantir** et dont elle peut **répondre**.

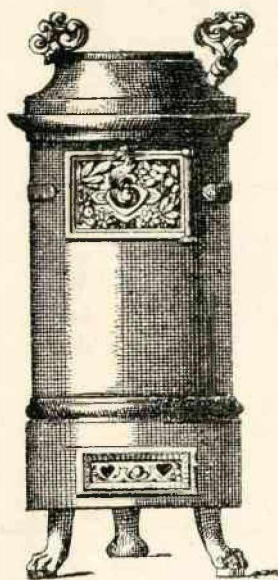
L'Administrateur-Directeur : **Victor MALLIEUX.**

Atelier pour la Fabrication et les Réparations

INSTALLATIONS DE CONDUITES A GAZ & TRANSFORMATION DES FOYERS

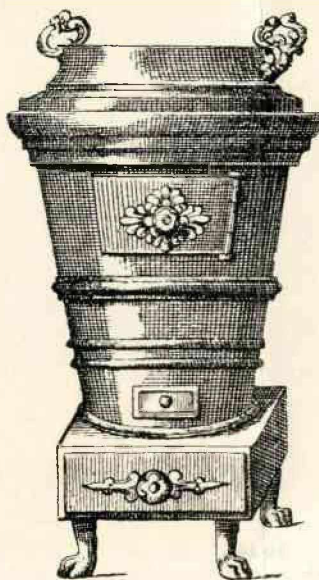
Les poêles et calorifères renseignés sur cette feuille sont fabriqués très solidement et appropriés pour brûler toutes espèces de combustible. Ils ne servent pas uniquement à chauffer les pièces, ils peuvent être utilisés pour la cuisson. Ils conviennent très bien pour ateliers, buanderies, vestibules, etc.

Poêle quinte



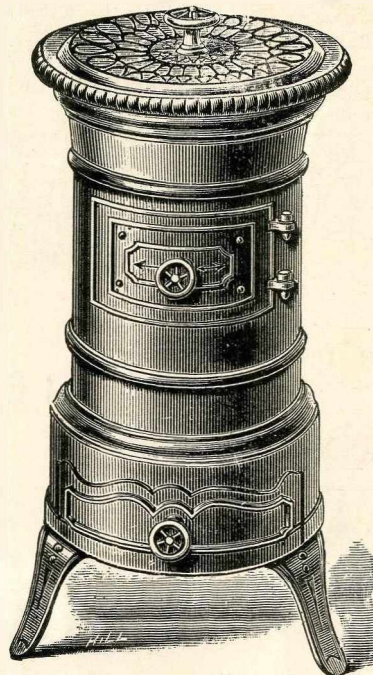
Nos	5	4	3	2
Diamètre du dessus	29 c/m	26	23	21
Prix : Fr.	14.00	12.00	10.00	7.50

Poêle dit "syrène", à base carrée



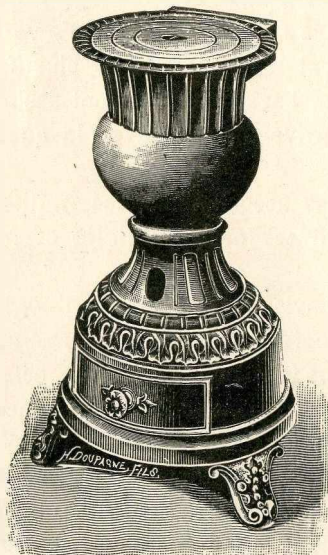
Nos	2	1
Diamètre du dessus	34 c/m.	31
Prix : { base carrée Fr. base ronde Fr.	13.00 8.50	41.00

Poêle socle avec ronds intérieurs en fonte



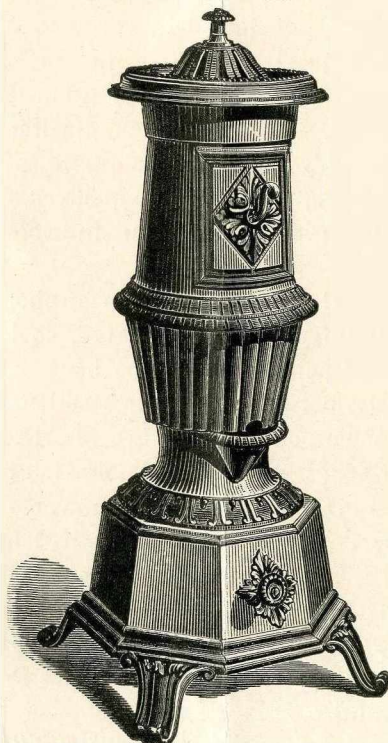
Nos	8	6	4	2	0
Hauteur	78 c/m.	70	64	58	55
Diamètre	31 c/m.	29	26	23	21
Prix : Fr.	10.70	8.40	6.90	5.50	4.25

Poêle potager



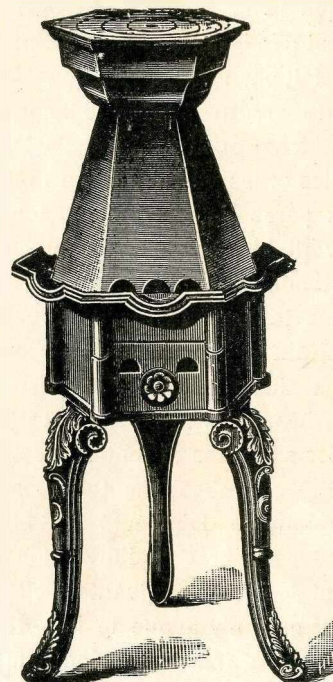
Nos	3	2	1
Hauteur	70 c/m.	62	58
Prix : Fr.	14.00	12.00	10.00

Calorifère vase



Nos	5	4	3	2	1
Hauteur	100 c/m.	94	88	79	73
Prix : Fr.	14.00	12.00	10.00	8.50	7.25

Poêle pour chauffer les fers à repasser

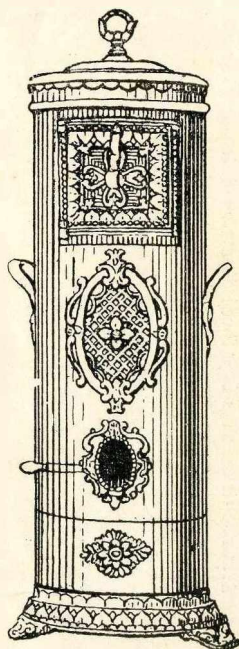


Nombre de fers	5	6	7	8	9
Prix : Fr.	8.50	9.50	10.50	12.00	15.00

Deux autres modèles, construits spécialement pour les gens du métier et chauffant de 12 à 20 fers (extra solide) sont toujours en magasin.

N.-B. — Les prix ci-dessus étant susceptibles de variation, sont sans engagement.

MODÈLE A.



POÊLES PORTATIFS

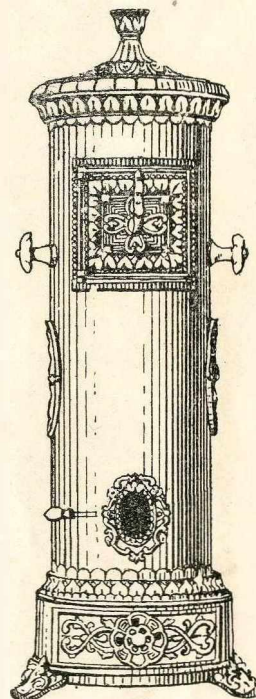
Ces poêles ou calorifères sont d'un bel aspect et construits très solidement en tôle d'acier polie. L'intérieur se compose d'un pot en fonte entouré d'une seconde enveloppe en tôle. Ils sont munis d'un réglage d'air servant également au tisonnage ou nettoyage de la grille.

Le modèle A peut être fourni avec couvercle plat.

Le modèle B a, sous le couvercle, un jeu de cercles de 3 diamètres différents.

Ces poêles conviennent parfaitement pour chambres à coucher, bureaux, salles d'attente, etc.

MODÈLE B.

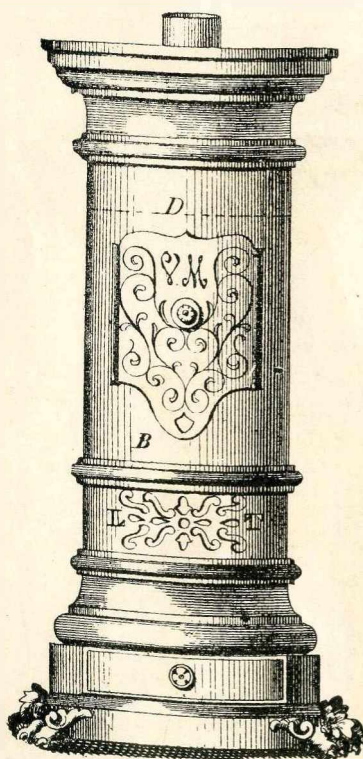


MODÈLE A

Diamètre du corps	18	21	23	25	27	29 c/m.
Prix : Fr.	12.00	14.00	16.00	18.00	22.00	28.00

MODÈLE B

Diamètre du corps	21	23	25	27	29 c/m.
Prix : Fr.	17.00	19.00	22.00	25.00	30.00



POÊLE COLONNE

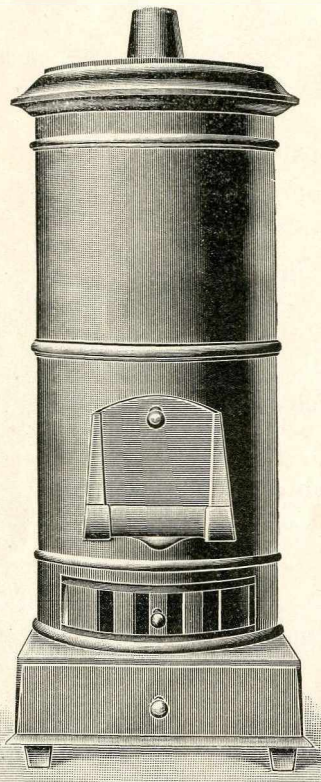
Ce poêle est en fonte polie, modèle breveté, avec foyer mobile en fonte ondulée. Le foyer se trouvant près du sol, la surface de chauffe est de beaucoup augmentée. La base de ce poêle est munie d'aspirateurs pour l'air froid, celui-ci est chauffé entre le foyer et les parois extérieures pour sortir par les bouches à air chaud.

Le poêle colonne peut être alimenté au moyen de n'importe quelle espèce de combustible.

Il convient très bien pour cafés, grandes salles, écoles, vestibules, etc.

Nos	4	5	6	7	8	9	10	11
Hauteur	120	130	135	140	150	155	165	180 c/m.
Diamètre D	27	29	31	33	35	37	40	45 c/m.
Prix : Fr.	52.00	60.00	65.00	75.00	85.00	95.00	110.00	130.00

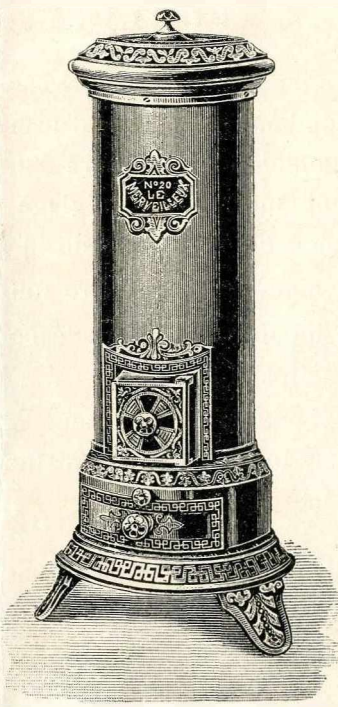
N.-B. — Les prix ci-dessus étant susceptibles de variation, sont sans engagement.



Poêle fonte "Etat Beige", adopté par le Génie militaire
Convient pour ateliers, usines, grands magasins, séchoirs, etc.

Hauteur	75	100	115 c/m
Diamètre	28	35	40 c/m.
Poids approximatif	85	130	170 kil.

Prix : Fr.



Catorifère "Le Merveilleux", à feu continu

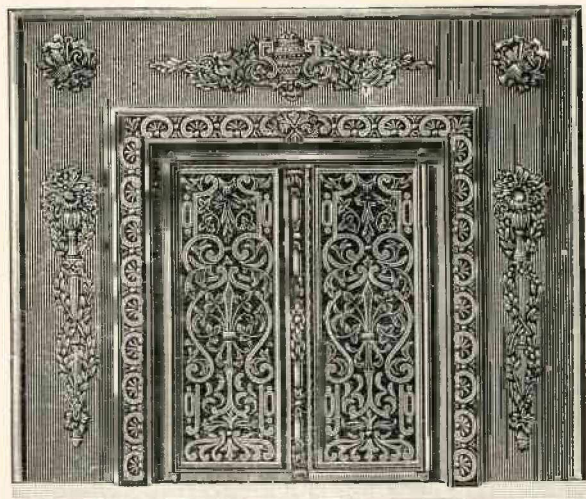
Supérieur à tous ceux existant dans ce genre, par son réglage d'entrée d'air. On peut ralentir le tirage sans être forcé d'ouvrir soit la porte, soit le couvercle, ce qui offre une grande sécurité car, par ce fait, on empêche le dégagement d'acide carbonique dans les appartements.

A ce poêle, l'intérieur est en pavés réfractaires, l'extérieur en tôle d'acier lustré, les ornements en fonte ornée et finement polis.

Hauteur	95	100	103 c/m.
Diamètre	24	29	34 c/m.
Volume de chauffe	100	150	225 m ³ .

Prix : Fr. 30.00 38.00 50.00

Foyer économique



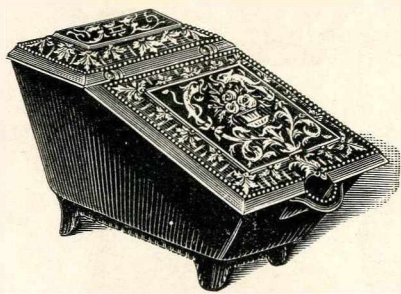
Le foyer est avec seuil intérieur tournant et construit en tôle d'acier. Il est destiné pour des places de dimensions restreintes.

Il se fait en émail noir ou autre nuance, avec portes et appliques nickelées ou cuivrées à partir de Fr. 40.00.

Bacs à charbon



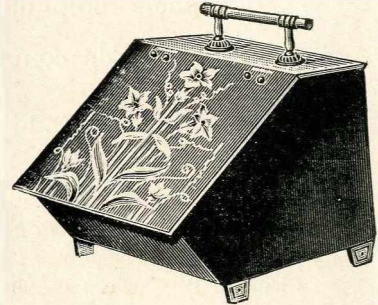
N^{os} 1 et 2.



N^{os} 5 et 6.

Bacs en fonte, avec couvercle

N^o 1. — Laqué noir, Fr. 5 00. — Emailé noir, Fr. 7 00.
N^o 2. — Laqué noir, Fr. 6 50. — Emailé noir, Fr. 9 00.
N^{os} 5 et 6. — Laqué noir, Fr. 7 50. — Emailé noir, Fr. 10 00.



Bacs anglais à partir de Fr. 5.00.



Saturateurs emailés de toutes nuances.

En magasin, choix considérable de bacs, nuances différentes, décors variés.

N.-B. — Les prix ci-dessus étant susceptibles de variation, sont sans engagement.

Calorifères hygiéniques à combustion complète

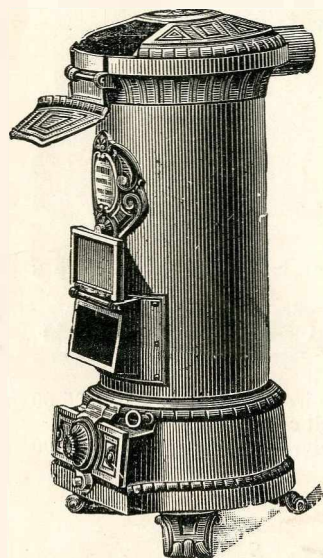
Les modèles réunis sur les pages 4 et 5 sont choisis parmi les meilleurs « Poêles Godin » dont la réputation est universelle.

Ces poêles se distinguent surtout par leur construction solide et pratique, par leur salubrité résultant de la combustion complète des gaz, par leur tirage toujours assuré et par un mode de réglage facile et certain.

Ils répondent, par la diversité des modèles et des dimensions, à tous les besoins de chauffage hygiénique et économique des appartements, vestibules, magasins, salles d'école, restaurants, serres et tous autres lieux où l'on a besoin d'une température régulière et prolongée.

Ils sont tous construits avec intérieur en briques réfractaires, et la grille est munie d'un mouvement qui permet le nettoyage sans poussière.

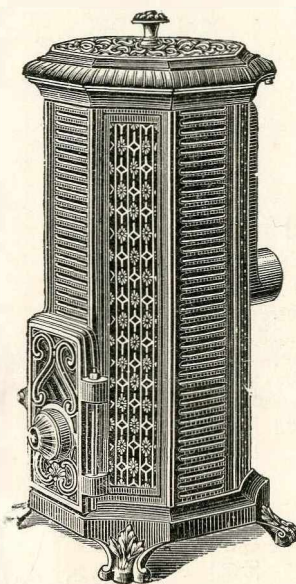
Modèle A.



Calorifère hygiénique A.

Hauteur	82	88	95	102	110 c/m.
Diamèt. du corps	25	25	30	35	40 c/m.
Volume de chauffe	100	125	175	275	375 m ³
Prix	Fr. 30.00	32.00	36.00	42.00	50.00

Modèle B.

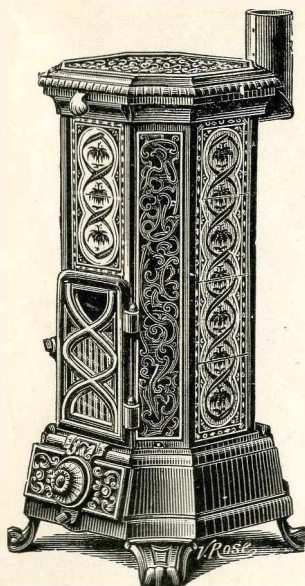


Calorifère hygiénique B.

Enveloppe à jour avec ou sans pavés céramiques, feu visible.

Hauteur	75	80	90 c/m.
Diamètre du corps	28	30	34 c/m.
Volume de chauffe	75	100	140 m ³
Email noir	49.00	60.00	66.00
Email couleur	60.00	70.00	80.00

Modèles C. et D.



Calorifère hygiénique C.

Enveloppe émaillée, nuance uniforme.

Hauteur	85	90	96 c/m.
Diamètre du fût	34	34	38 c/m.
Volume de chauffe	85	110	150 m. cubes.
Prix { email noir Fr.	69.00	76.00	81.00
Prix { email couleur Fr.	82.00	92.00	97.00

Calorifère hygiénique D.

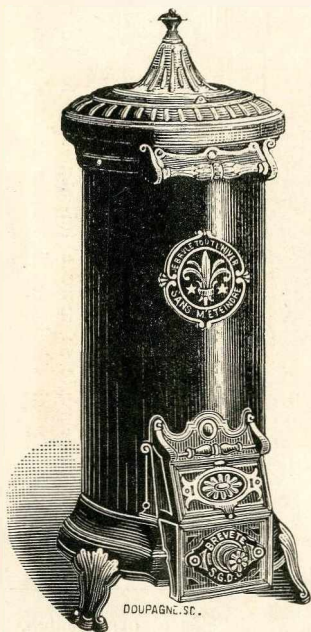
Panneaux de côté en carreaux céramiques, panneaux d'angle en fonte ajourée.

Hauteur	88	93	96 c/m.
Diamètre du fût	34	34	38 c/m.
Volume de chauffe	90	110	160 m. cubes.
Prix { Panneaux fonte émaillée noire	Fr. 78.00	90.00	100.00
Prix { Céramique blanc et bleu	Fr. 90.00	105.00	115.00
Prix { Panneaux fonte émaillée noire	Fr. 100.00	115.00	126.00
Prix { Céramique relief blanc sur vert			
Prix { Email, couleur au choix			
Prix { Panneaux, céramique dessins variés			

N.-B. — Les prix ci-dessus étant susceptibles de variation, sont sans engagement.

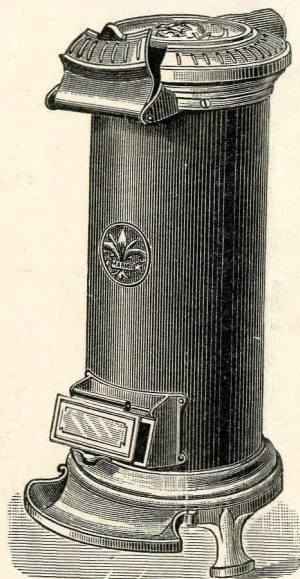
Les Calorifères qui figurent sur cette feuille, sont à feu continu et sont fabriqués dans les meilleures fonderies du pays : Nestor Martin, Porta; Leurent-Tihange; Forges St-Joseph; La Couvinoise, etc. Ils sont pourvus intérieurement de pavés réfractaires.

Calorifère Salamandre Universel
avec cendrier et grille intérieure, les plus recommandables.



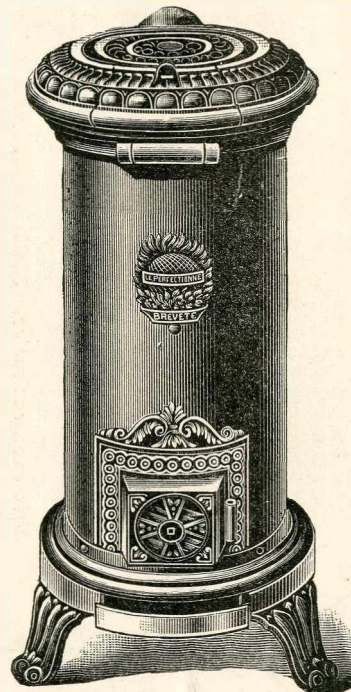
Hauteur totale	70	78	87	95	103	118 c/m.
Diamètre du corps	23	26	26	30	35	40 c/m.
Prix : Fr.	20.00	26.00	28.00	33.00	42.00	50.00

Poêles dits « Tortue »



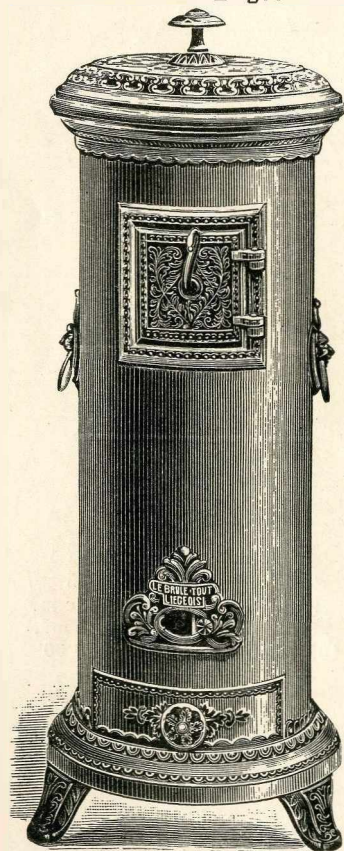
Hauteur	57	74	80	87	93	100	110 c/m.
Diamètre du corps	22	22	26	30	34	38	42 c/m.
Prix avec bavette et grille	Fr. 11.00	12.00	14.00	17.00	22.00	26.00	32.00
Prix avec grille mobile et cendrier	Fr. 13.00	14.50	17.00	20.00	25.00	30.00	36.00

Le Perfectionné
construit pour tous les genres de combustibles.



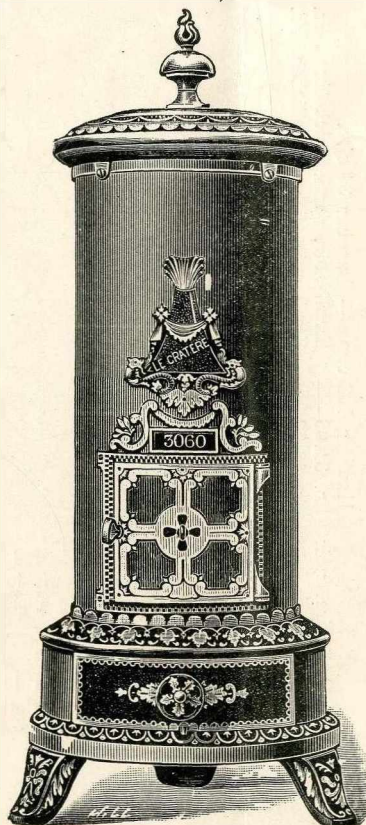
Hauteur	74	80	87	98	110	110 c/m.
Diamètre du corps	22	26	30	34	38	42 c/m.
Prix : Fr.	18.00	20.00	26.00	35.00	40.00	48.00

Le Brûle-tout Liégeois



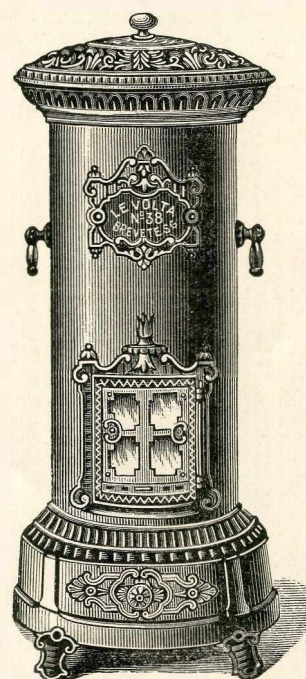
Hauteur	89	96	102 c/m.
Diamètre du corps	26	28	30 c/m.
Prix garnitures brutes	14.50	18.00	20.00
Prix garnitures nickelées	28.00	34.00	42.00

Le Cratère
calorifère de luxe, feu visible



Hauteur	97	105	115 c/m.
Diamètre du corps	26	30	34 c/m.
Prix garnitures brutes	Fr. 30.00	34.00	44.00
Prix ornements polis et nickelés	Fr. 46.00	55.00	66.00

Le Volta
calorifère de luxe, feu visible

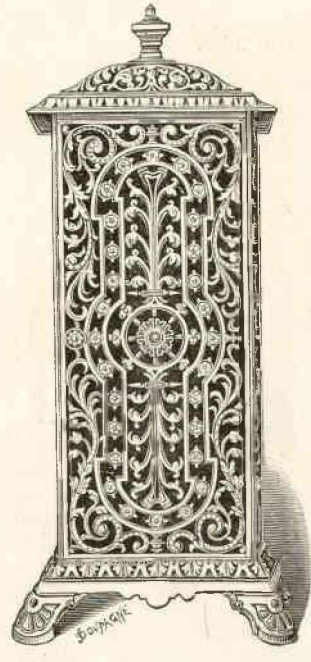


Hauteur	86	98 c/m.
Diamètre du corps	26	30 c/m.
Prix ornements émail noir appliques nickelées	Fr. 53.00	65.00

N.-B. — Les prix étant susceptibles de variation, sont sans engagement.

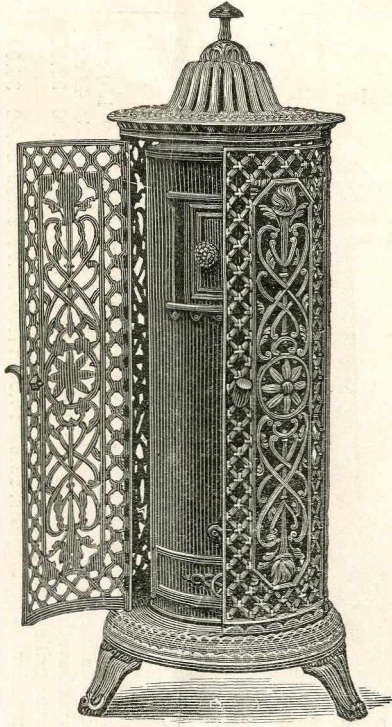
Calorifères à seau, enveloppe à jour

Modèle carré.



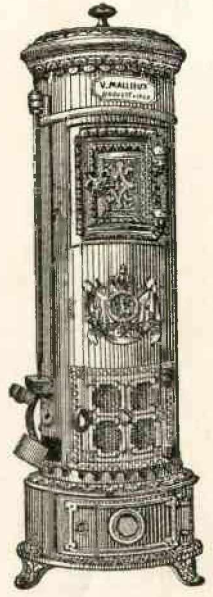
N ^{os}	1	2	3
Hauteur	85	88	92 c/m.
Largeur	25	28	31 c/m.
Prix émail noir Fr.	27.00	31.00	37.00
Prix émail couleur Fr.	31.00	36.00	41.00

Modèle rond



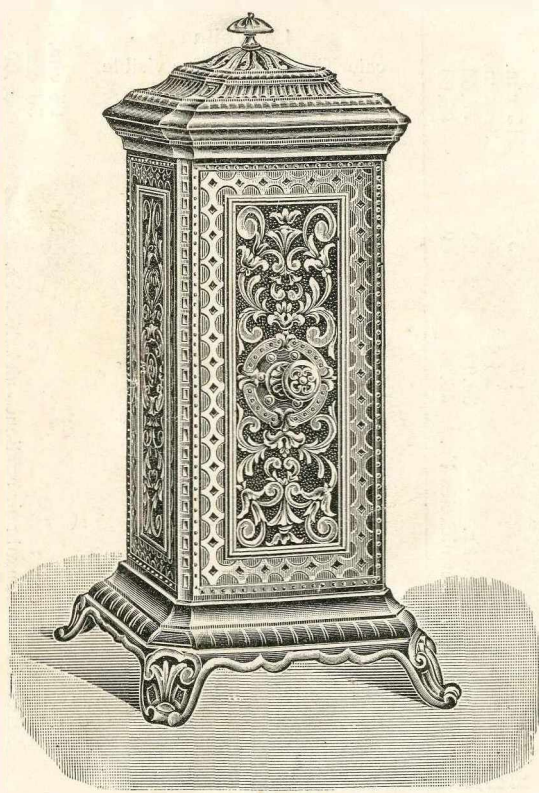
N ^{os}	1	2	3	4	5
Hauteur totale	82	86	89	93	96 c/m.
Diamètre du corps	23	26	27	29	33 c/m.
Prix noir Fr.	42.00	44.50	47.00	49.00	22.00
Prix émail noir Fr.	49.00	22.00	24.00	27.00	30.00
Prix émail couleur Fr.	22.00	24.00	27.00	30.00	33.00

Poêle régulateur Liégeois



Ce poêle règle sa marche lui-même, le feu ne peut ni s'emporter ni s'éteindre (demander le catalogue spécial).

Calorifère carré pour salon renforcé, foyer en fonte mobile.



Hauteur 102 c/m. — Largeur 31 c/m.
Ordinaire, noir Fr. 34.00
Email noir, richement nickelé Fr. 48.00
Ordinaire, noir Fr. 40.00
Email noir, richement nickelé Fr. 55.00

Poêles Américains véritables, richement nickelés et ornementés.

Nos 23, 24 et 25.

Nos 44 à 47.



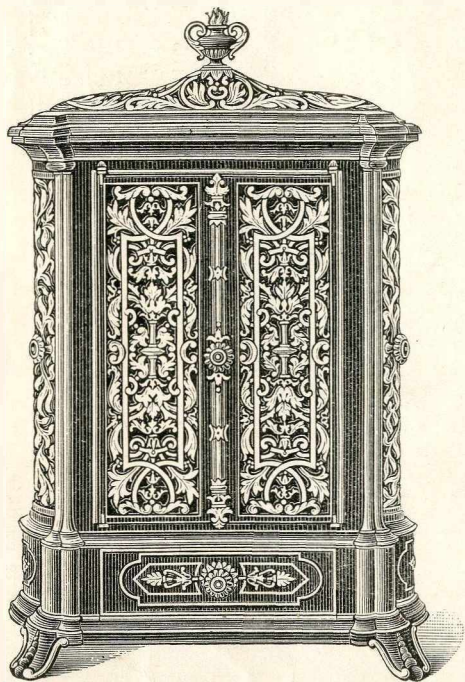
Red Cross Signal Nos	23	24	25	
Hauteur sans le vase	90	96	102 c/m.	
Volume de chauffe	75	120	160 m ³ .	
Prix : Fr.	105.00	115.00	150.00	
Red Cross Sunbeam Nos	44	45	46	47
Hauteur sans le vase	96	102	108	112
Volume de chauffe	120	160	200	270 m ³ .
Prix : Fr.	140.00	160.00	200.00	225.00

N.-B. — Les prix ci-dessus étant susceptibles de variation, sont sans engagement.

POÊLES RECTANGULAIRES ET POÊLES BUFFETS

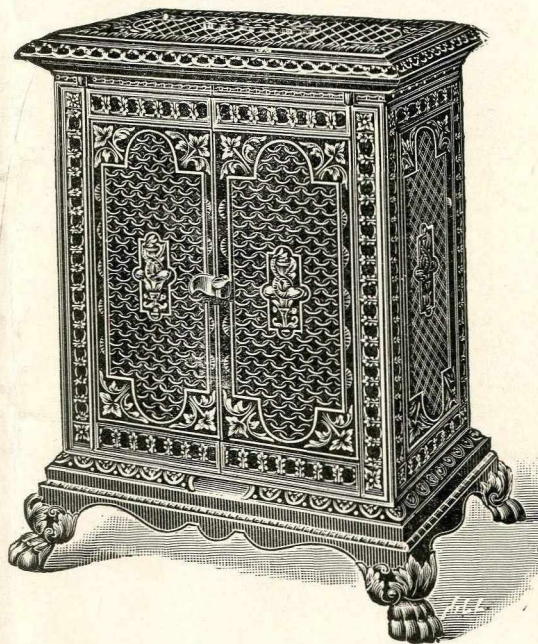
pour salon ou salle à manger, avec foyer intérieur tournant ou foyer à feu continu.

N^{os} 21, 22 et 23.



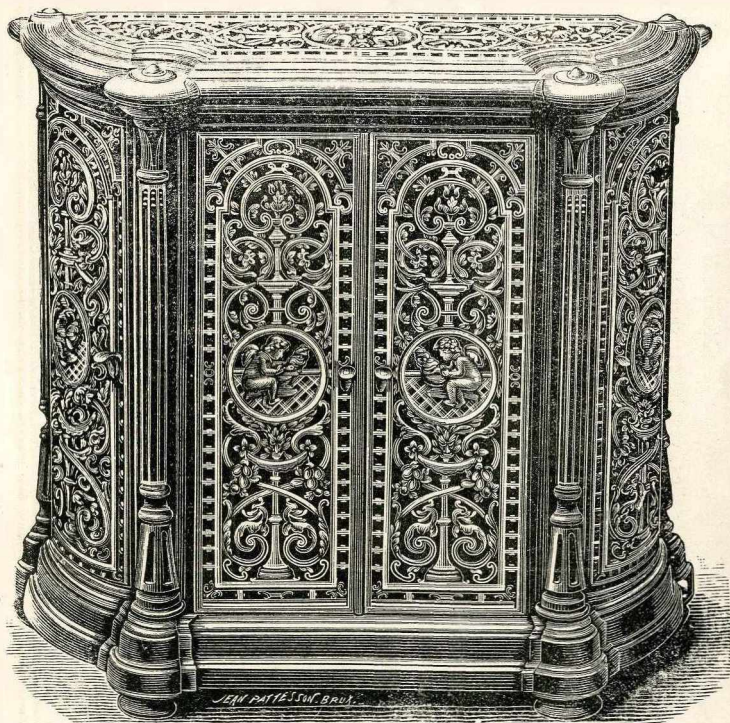
N ^o	21	22	23
Largeur de la base	64	66	68 c/m.
Hauteur totale	93	99	102 c/m.
Laqué noir ordinaire Fr.	43.00	58.00	53.00
Laqué nuance Fr.	50.00	55.00	60.00
Email noir Fr.	60.00	65.00	70.00

Carolfère rectangulaire pour salon. — N^o 2783.



Hauteur totale	88 c/m.
Largeur de la base	66 c/m.
Laqué noir Fr.	35.00
Email noir avec boutons et appliques nickelés Fr.	50.00
Email couleur Fr.	60.00

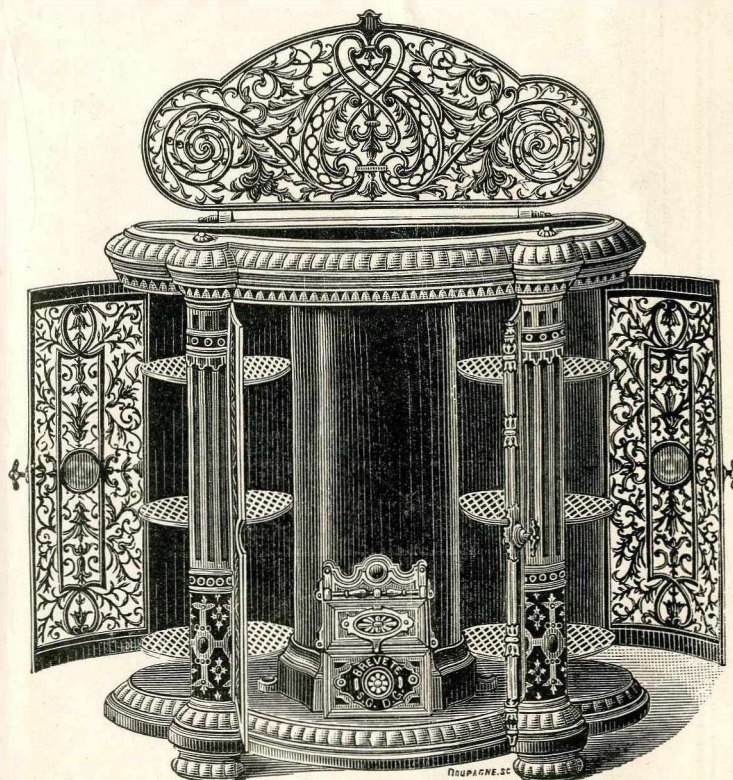
Calorifère buffet avec étagères intérieures. — Modèle M.



N ^o	1	2	3
Hauteur	75	80	83 c/m.
Largeur	82	91	100 c/m.
Email noir sujets et boutons nickelés Fr.	62 00	67 00	73 00
Email noir panneaux nickelés Fr.	80 00	90 00	100 00

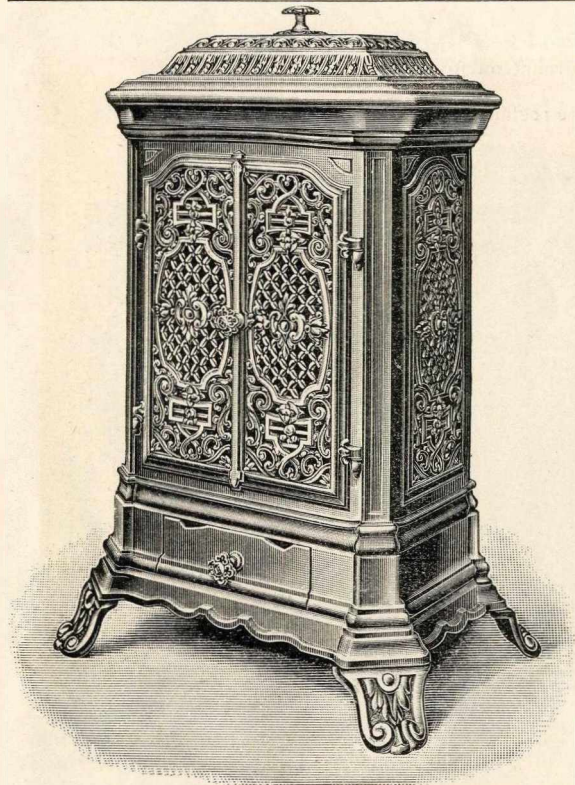
Ces prix s'entendent pour foyer tournant; pour le foyer à feu continu il y a une augmentation de Fr. 12 00

Calorifère buffet, foyer Salamandre, feu continu.



Hauteur 81 c/m. — Largeur 90 c/m.
Prix en émail noir Fr. 80.00.

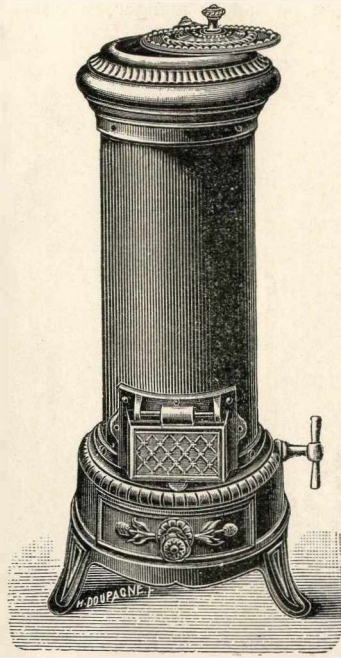
N.-B. — Les prix ci-dessus étant susceptibles de variation, sont sans engagement.



Calorifère rectangulaire M D.

pour salons, salles à manger, cabinets.

Hauteur 100 c/m. — Largeur 62 c/m. — Prix émaillé noir Fr. 55.00.

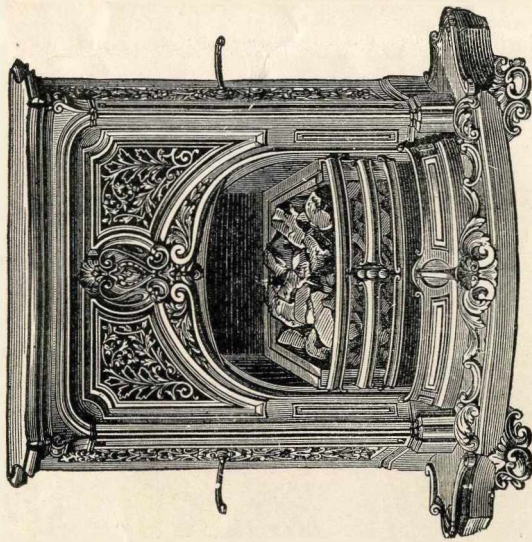


Calorifère rond

feu continu, grille mobile, bouche d'air, jeu de cercles sous le couvercle, intérieur réfractaire.

Nos	0	1	2	3	4
Hauteur	72	87	95	105	125 c/m.
Diamètre	20	25	29	32	37 c/m.
Noir, tôle lustrée, Fr.	47.00	24.00	28.00	34.00	40.00
Emaill noir, tôle lustrée Fr.	22.00	32.00	38.00	45.00	55.00

Ces calorifères peuvent être fournis avec porte; il y a une majoration de Fr. 1.50 pour porte ordinaire, et Fr. 2.00 pour porte émaillée.



Cheminée d'appartement

munie d'un souffleur rotatif équilibré, permettant la fermeture à volonté. Construction très riche. Hauteur 85 c/m. — Largeur de socle 97 c/m. Prix en émail noir, Fr. 76.00



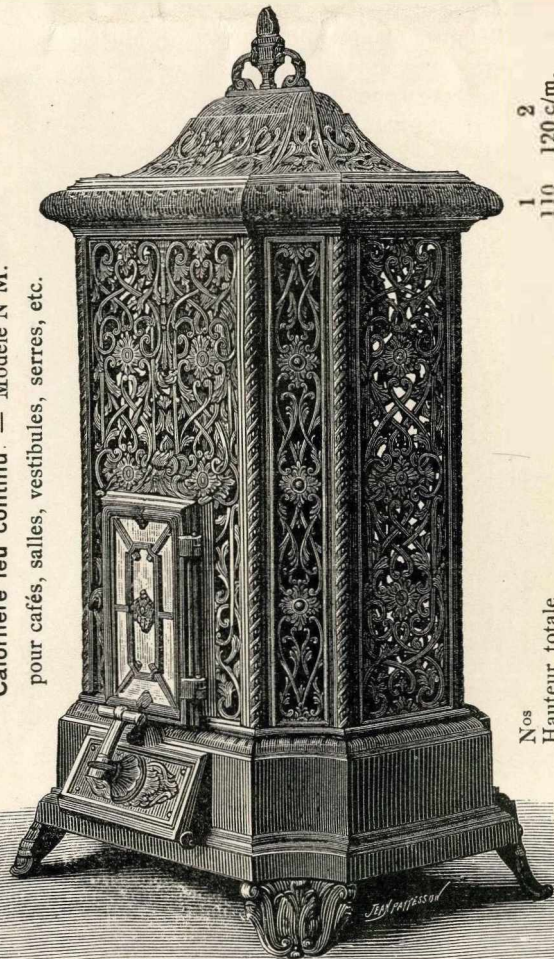
Cheminée

pour chambres à coucher, salles d'étude, salons d'attente, et brûlant houille, coke, boulets, etc. — Elle est munie de 2 chasses dont une à jour permettant de voir le feu.

Nos	1	2	3
Hauteur	68	78	90 c/m.
Largeur	51	60	62 c/m.
Foyer	32	37	40 c/m.
Prix émail noir, Fr.	27.00	36.00	46.00

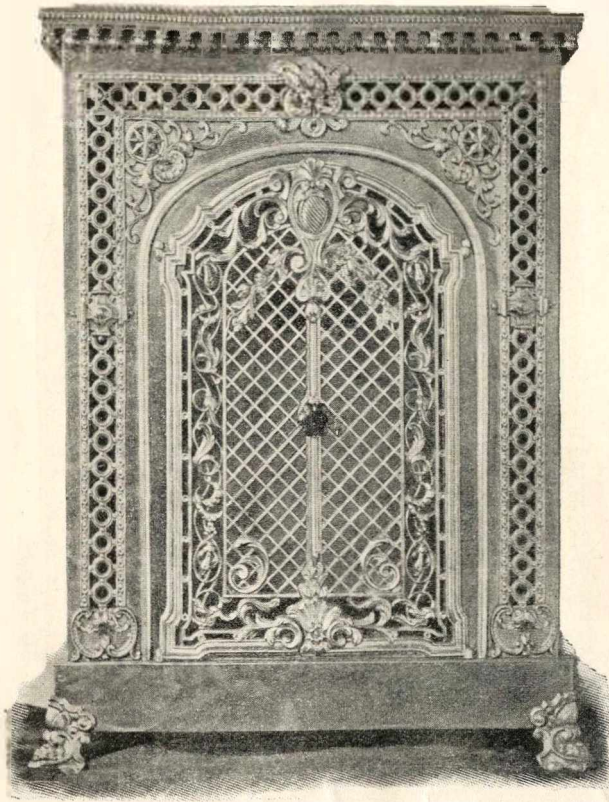
Calorifère feu continu. — Modèle N M.

pour cafés, salles, vestibules, serres, etc.



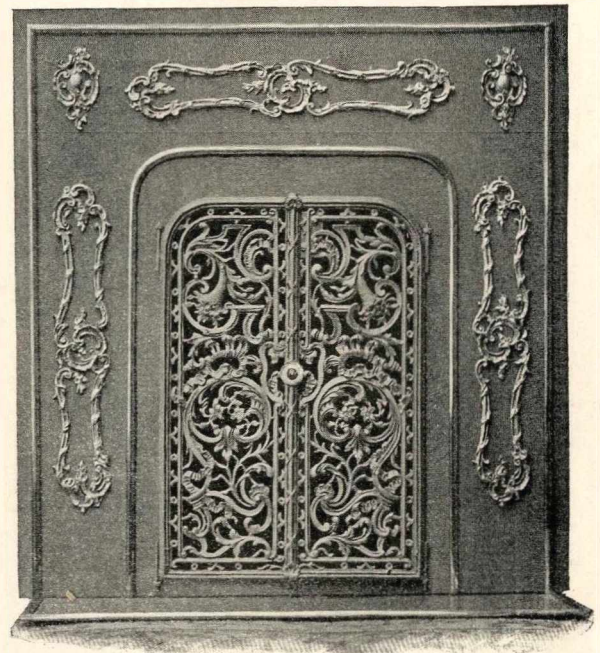
Nos	1	2
Hauteur totale	110	120 c/m.
Diamètre à la base	59	63 c/m.
Prix en émail noir, Fr.	85.00	95.00
Prix en émail noir panneaux et tête nickelés, Fr.	100.00	110.00

Poêle rectangulaire



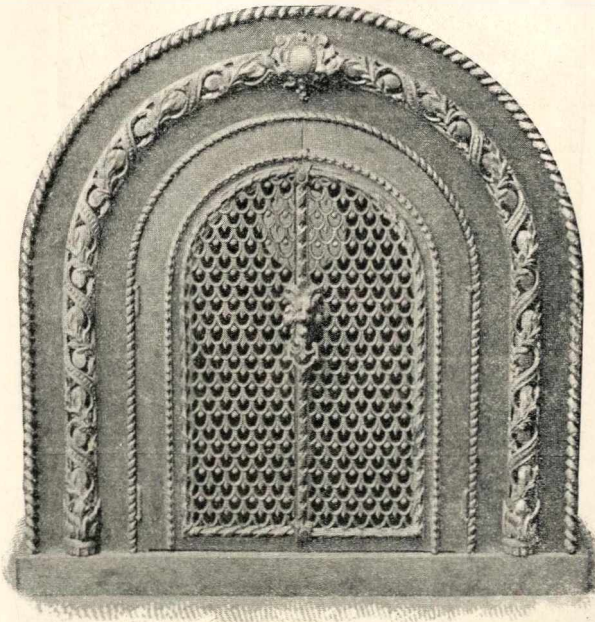
Deux modèles : A. Seau intérieur mobile. B. système à cuire
 Poêles fabriqués en tôle d'acier polie et ornements fonte. Les garnitures sont variées
 Largeur 41 47 53 59 65 71 c/m.
 Prix : Fr. 45.00 50.00 55.00 60.00 65.00 70.00
 Poêles rectangulaires riches avec mouture et ornements en cuivre poli.
 Tôle laquée au four, seau mobile à bascule 65 70 c/m.
 Largeur 50 55 60 65
 Prix : Fr. 125.00 135.00 145.00 155.00 170.00

Foyer seau tournant



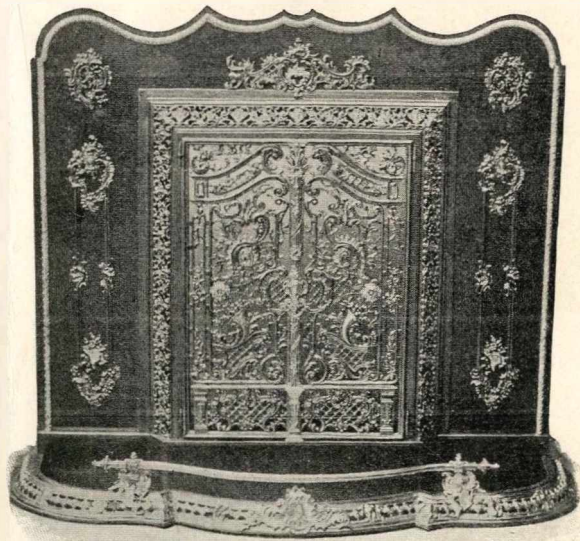
La tôle et les ornements fonte sont laqués au four, l'encadrement est formé par une baguette en cuivre, la tôle de parquet est bordée de cuivre.
 Le même modèle se fait avec des appliques en cuivre doré, verni ou poli.

Foyer rond (Louis XVI)



Ce foyer se fait en tôle laquée au four avec appliques et bordure en cuivre. Il n'est fabriqué que sur commande, à partir de Fr. 100.00

Foyer (style Louis XV)

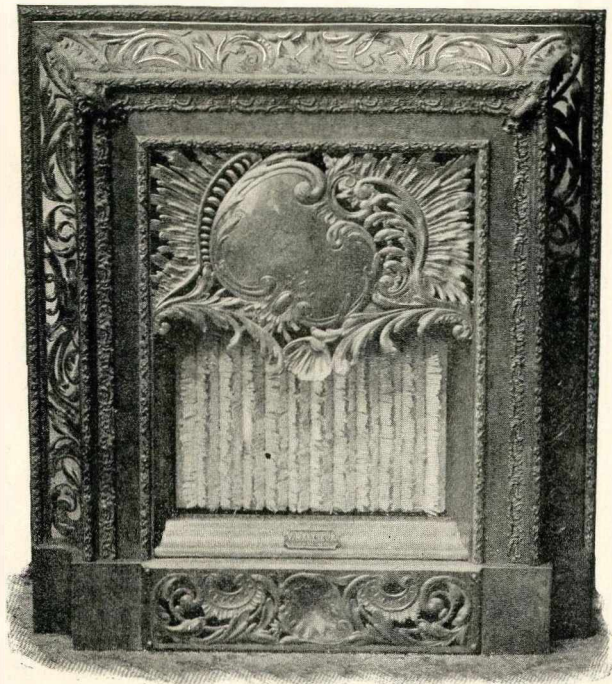


Tôle et ornements fonte, laqués au four, appliques et bordure cuivre, garde-cendre, seau tournant à partir de Fr. 200.00
 Ne se fait que sur commande et d'après dimensions

La Maison fabrique les Foyers de tous genres et de tous styles, en tôle laquée avec applications de cuivre ou entièrement en cuivre

N.-B. — Les prix ci-dessus étant susceptibles de variation, sont sans engagement.

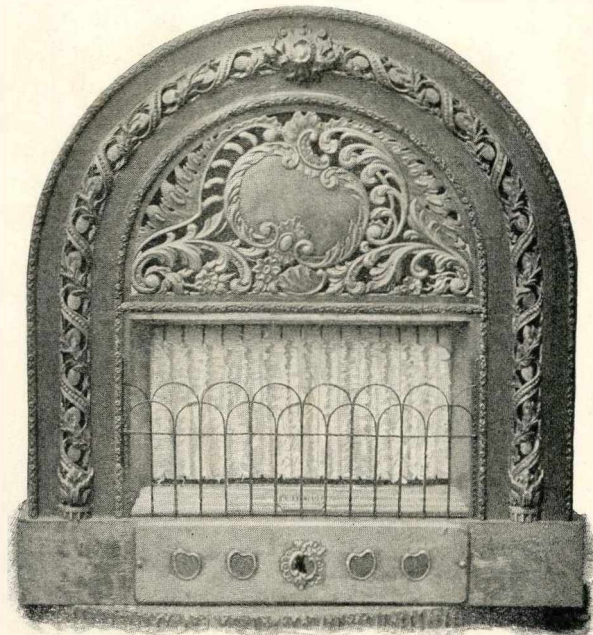
Foyer à Gaz style Louis XV. — Type I



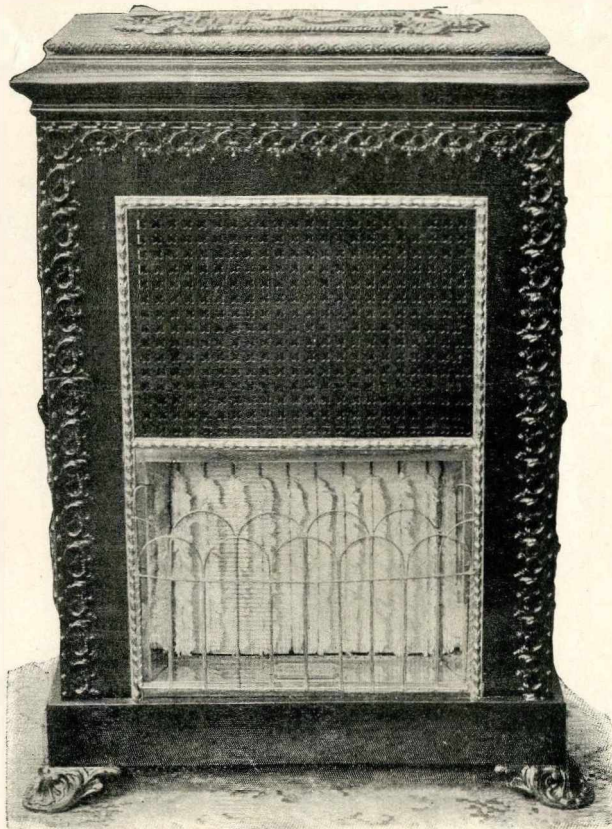
Foyer à Gaz style Louis XVI



Foyer à Gaz style Louis XV. — Type II.



Poêle à Gaz, forme rectangulaire

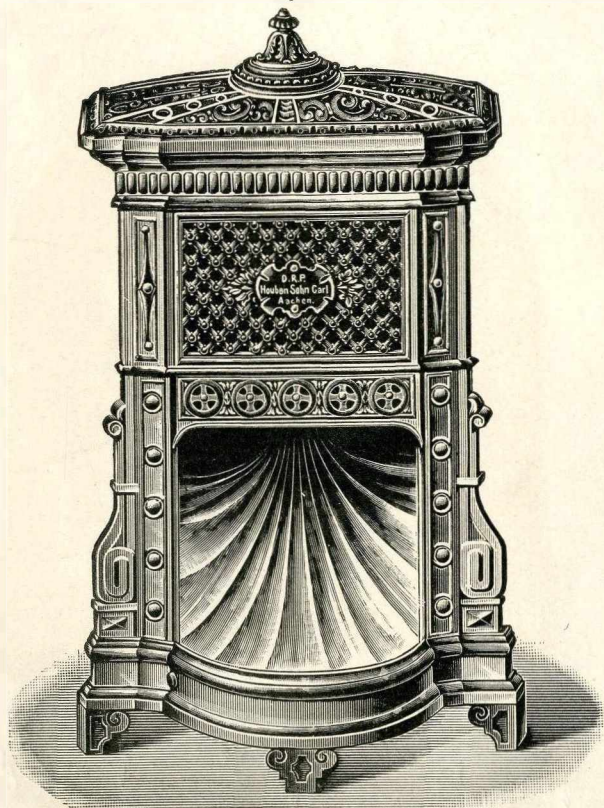


Spécialité de foyers à Gaz avec briques garnies d'amiante et récupérateurs de chaleur. Ces appareils sont très économiques, car toute la chaleur est utilisée. Le fonctionnement est absolument garanti. A l'exception du Foyer Louis XV, type I, dont il y a toujours un grand choix en magasin, les autres modèles se font d'après les dimensions de la cheminée et sont construits tout en cuivre avec des teintes diverses. On peut, au gré du client, reproduire dans les ornements, le style du mobilier. Le foyer de forme rectangulaire se fait en cinq garnitures différentes, ils sont en tôle laquée (nuances diverses) garnie ou non de cuivre.

Toujours en magasin tous les genres de Foyers, Cheminées ou Poêles rectangulaires. Tous les prix sont affichés, l'entrée est libre. La Direction de la **Ménagère** vous invite à visiter les Magasins avant d'acheter.

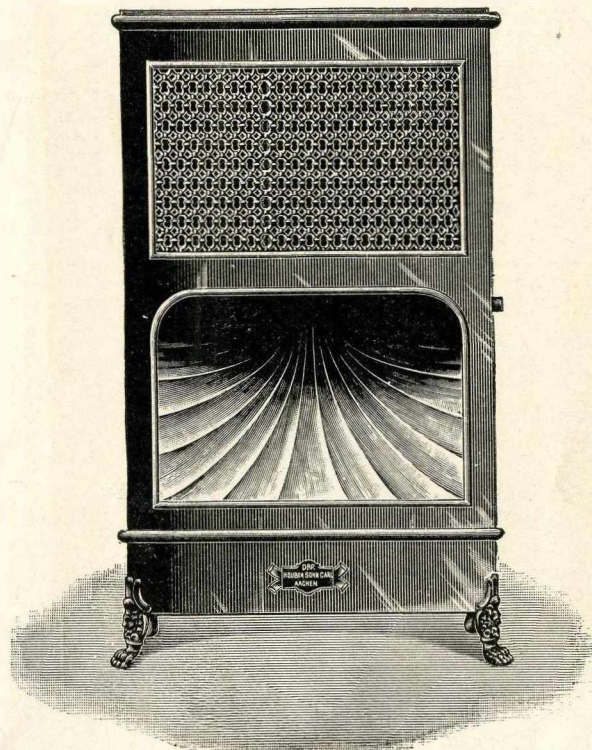
N.-B. — Les prix ci-dessus étant susceptibles de variation, sont sans engagement.

Foyers à Gaz avec réflecteur et récupérateurs pour la chaleur



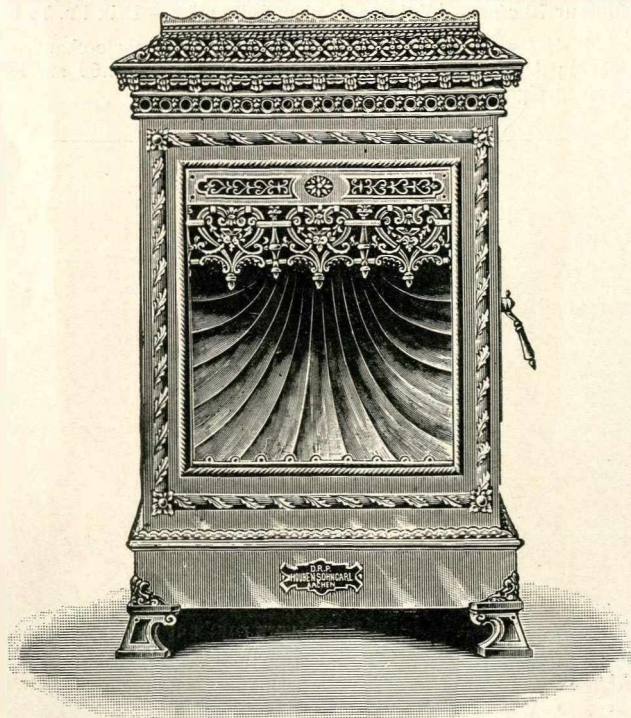
Foyer avec devanture et couvercle en fonte ouvree

N°	EO	E I	E II	E III
Hauteur	57	83	98	110 c/m.
Volume de chauffe	40	50	80	100 m ³ .
Laqué noir ou couleur	Fr. 44.00	65.00	95.00	115.00
Email artistique	Fr. 56.00	80.00	110.00	145.00



Foyer en tôle avec parties ajourées, laqué noir ou couleur

N°	00	0	1	2
Hauteur	80	92	100	105 c/m.
Volume de chauffe	50	75	100	130 m ³ .
Prix : Fr.	60.00	82.00	105.00	135.00

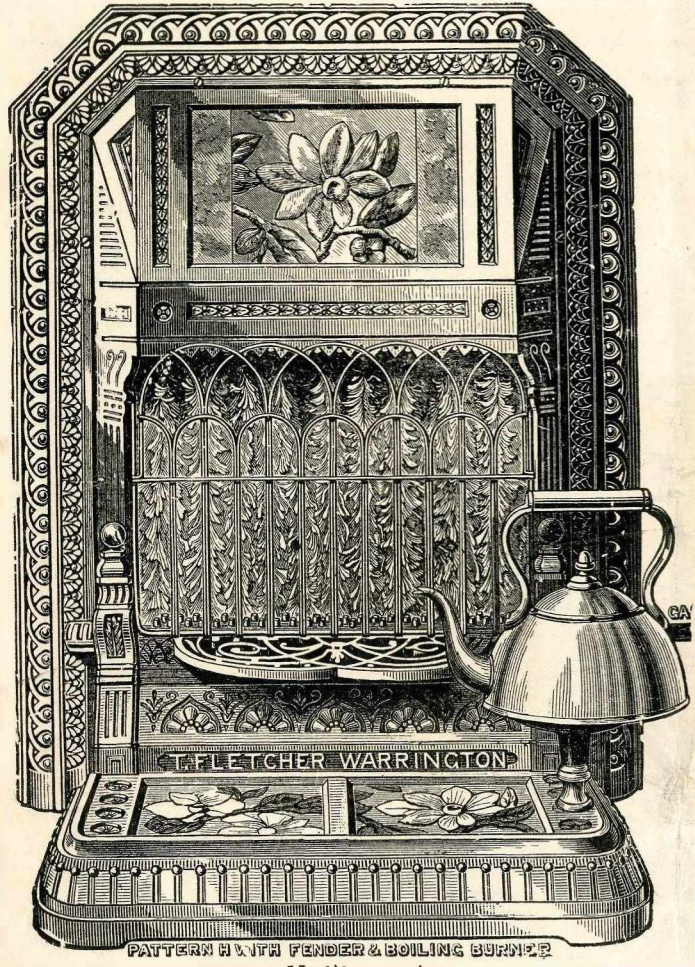


Poêle en tôle avec panneaux et ornements en fonte, laqué noir ou couleur
Hauteur 90 c/m. — Volume de chauffe 80 m³.
Prix : Fr. 130.00



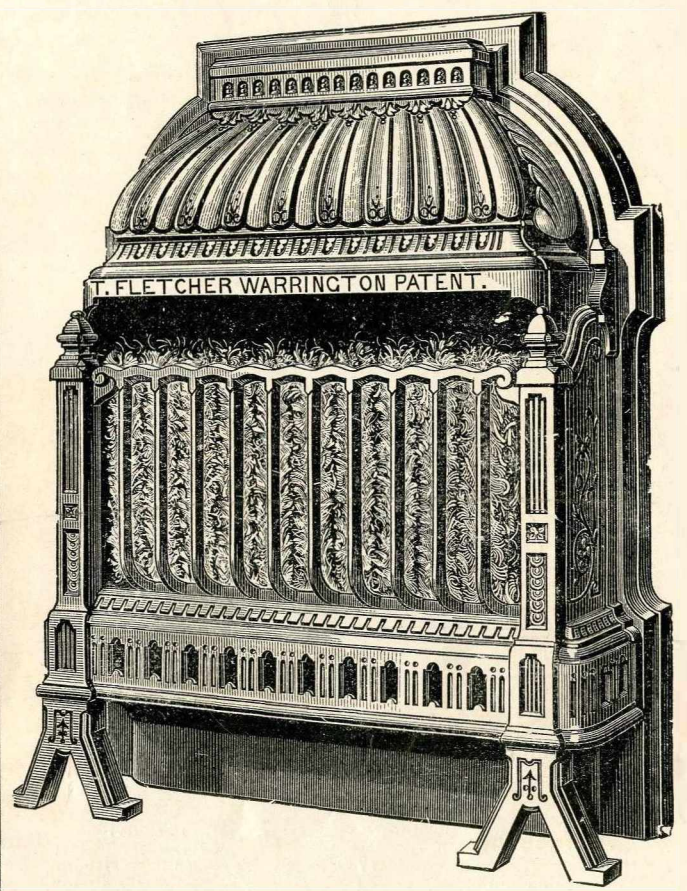
Poêle en tôle laquée avec devanture et appliques en cuivre poli dessus marbre noir
N° S I S II
Hauteur 84 88
Volume de chauffe 80 100 m³.
Prix : Fr. 165.00 210.00

Foyers à Gaz « Fletcher » avec brique garnie d'amiante. — Ces foyers sont en fonte laquée noire

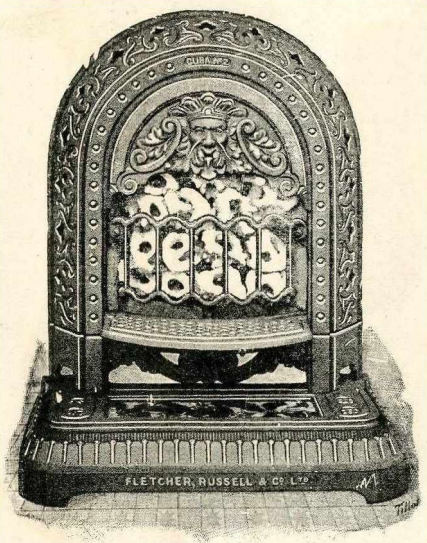


Modèle carré

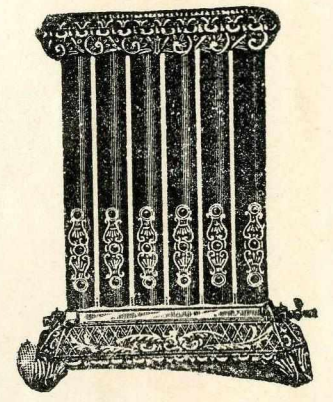
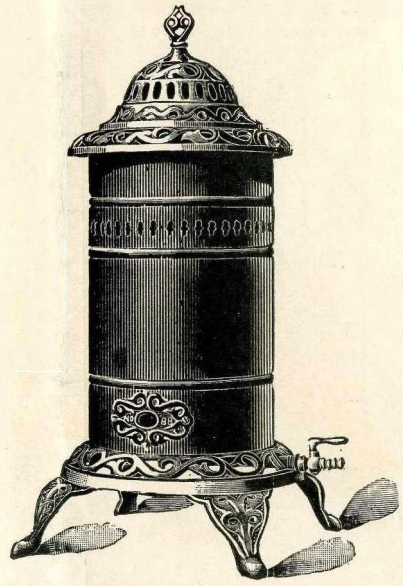
Hauteur	45	58	73 c/m.
Volume de chauffe	30	45	80 m ³ .
Prix : Fr.	43.00	48.00	66.00



Modèle arrondi
Hauteur 70 c/m. — Volume de chauffe 90 m³. — Prix Fr. 73.00
P.-S. — On peut obtenir ces foyers avec porte-chaudron nickelé; dans ce cas il y a une majoration de Fr. 2.00 sur les prix renseignés.



Grand choix de foyers à gaz avec boulets d'amiante, fonte laquée noire, ou émaillée et décorée



Foyers ronds et radiateurs à gaz fonctionnant sans cheminée
Demander catalogue spécial

N.-B. — Les prix ci-dessus étant susceptibles de variation, sont sans engagement.

EN MAGASIN, IMMENSE ASSORTIMENT DE POÊLES A PÉTROLE

Poêles américains au pétrole, fonctionnant sans verre, les meilleures marques

Le Miller, fr. 36.00, 45.00 et 50.00. — Le Salon, fr. 38 00. — Le Diamant, fr. 29.00.

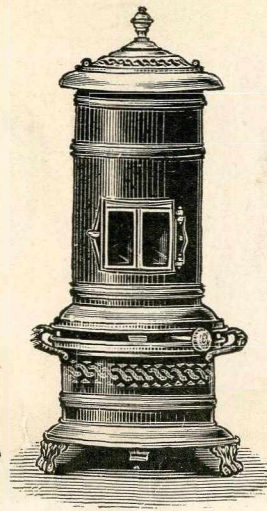
Calorifères Ardent « Sépulchre » reconnus les meilleurs jusqu'à ce jour. Ces poêles à pétrole sont absolument exempts d'odeur et donnent un volume de chauffe très grand. Ils sont d'un bel aspect ; on peut les obtenir avec verre rouge, verre blanc ou avec cheminée tôle et mica.

Demander le tarif spécial et la circulaire explicative concernant l'entretien de ces appareils.

Ayant repris le dépôt SÉPULCHRE de la Place du Théâtre, nous avons toujours en magasin un grand choix de tous les modèles de cette marque. Nous nous chargeons également de la réparation des dits appareils Sépulchre.



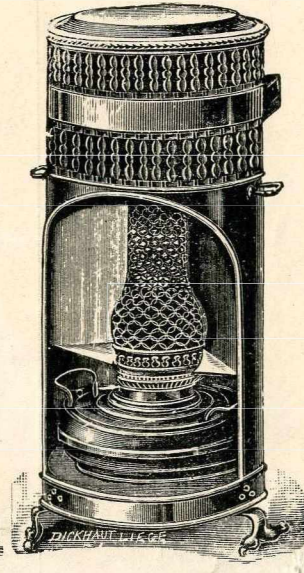
Miller ou Idéal



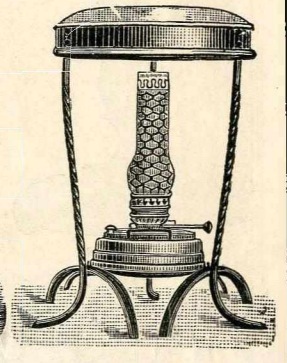
Salon



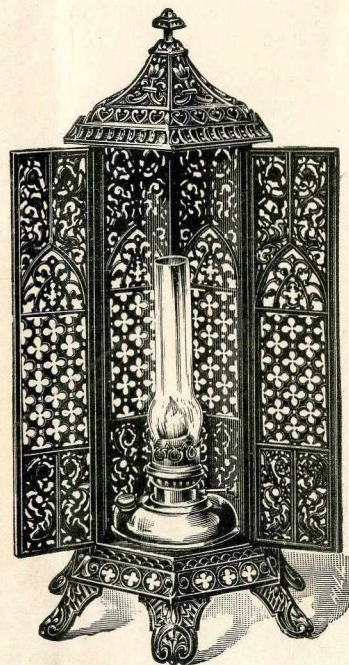
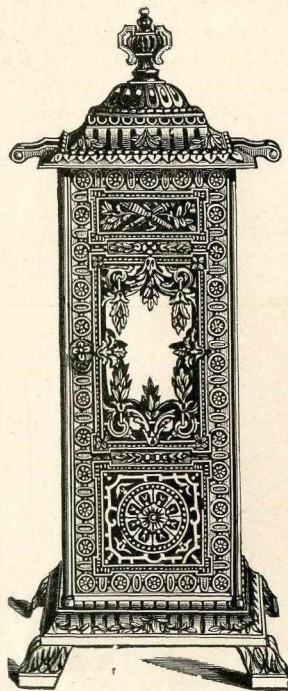
Diamant



Calorifères Sépulchre



Poêles à Pétrole, enveloppe en fonte émaillée, nuances diverses, application de verres coloriés, réservoir cuivre bec d'un grand pouvoir de chauffe.



N.-B. — Les prix ci-dessus étant susceptibles de variation, sont sans engagement.

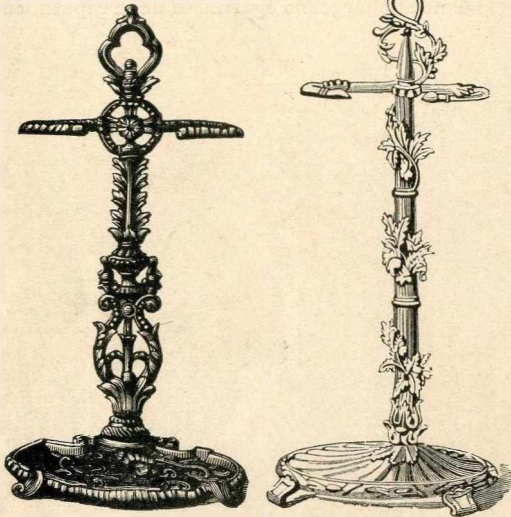
Porte-Pelles

Nos	1	2
Bronzé Fr.	3.50	4.25
Emaillé noir Fr.	5.00	6.50

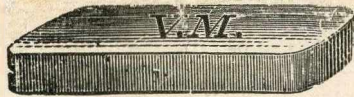
En magasin se trouvent aussi d'autres modèles à partir de Fr. 2.00

N° 1

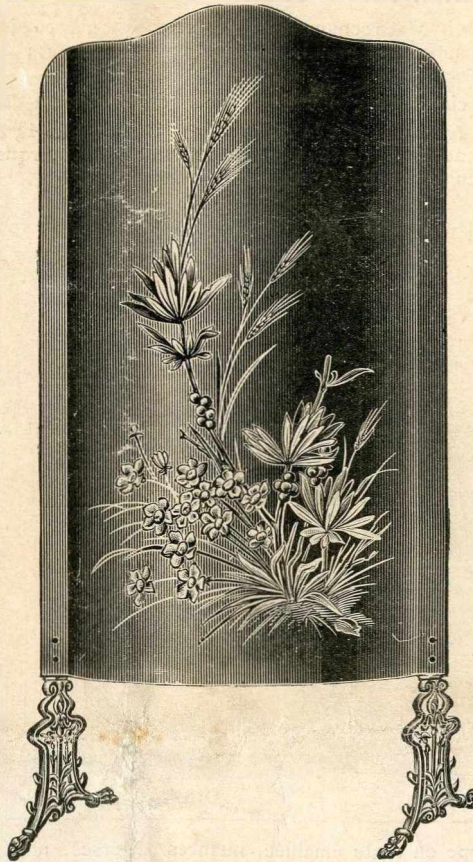
N° 2



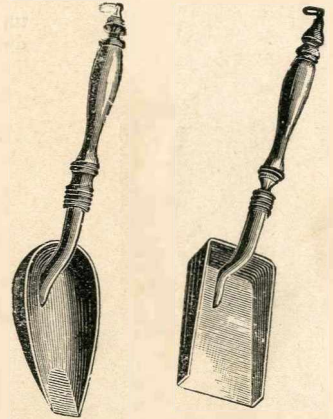
Briquettes 1^{re} qualité, brûlant 10 heures
le paq. de 10, Fr. 4.40, le paq. de 100, Fr. 9.00



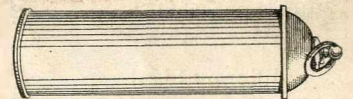
Ecrans ou brise-feu
laqué anglais avec filets ou décors
depuis Fr. 7.50



Puisoirs à charbon
modèle rond ou carré depuis 0.25
Les différents modèles se font
avec manche ordinaire, manche
poli ou manche en faïence.

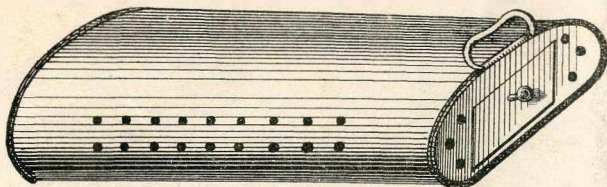


Cylindre à eau chaude
en fer battu étamé
ou en cuivre poli.



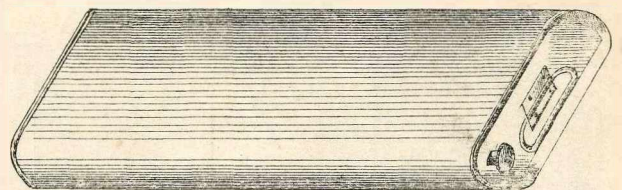
Chaufferettes en tôle forte étamée pour briquettes

Longueur	35	50	60 c/m.
Prix : Fr.	6.50	8.00	9.50



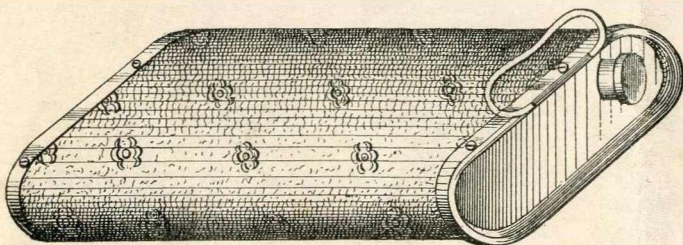
Chaufferettes à eau chaude en tôle forte étamée

Longueur	35	50	60 c/m.
Prix : Fr.	5.50	8.00	8.00



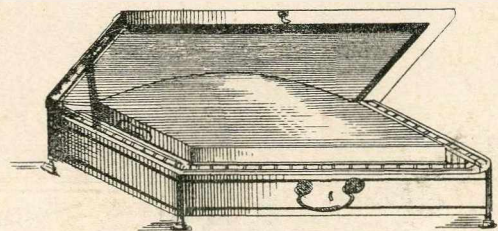
Chaufferettes riches, extra fortes, garnies moquette
bordures en cuivre poli

Longueur	35	50	60 c/m.
Pour briquettes Fr.	17.00	18.50	20.00
Pour eau chaude Fr.	14.00	16.00	18.00



Tabouret d'appartement

avec bouillotte intérieure, bois vernis, moquette fantaisie
depuis Fr. 6.00



N.-B. — Les prix ci-dessus étant susceptibles de variation, sont sans engagement.