



			N ^o	POINTS	LITRES				N ^o	POINTS	LITRES						
Pots Mougnes avec ou sans ansø						13	6	3	Plats profonds à rtir peuvent se polir et s'tamer								
						12	8	4.500									
						11	10	6									
						10	12	7									
						9	14	8									
						8	16	9.300									
						7 1/2	18	11									
						7	20	13									
						6 1/2	24	15									
						6	26	17									
						5 1/2	28	21									
						5	30	25									
						4	35	28									
						3	40	33									
						2	50	42									
1	60	52															
Pots couverts à pieds dits "Prigords" ou "Bordelais" ne peuvent s'tamer						36	7	2.80	Plats ovales à bec ou sans bec								
						33	8	3.70									
						30	9	4.10									
						27	10	5									
						24	11	6									
						20	12	7									
						18	14	9									
						15	16	10									
						12	18	11.60									
						10	20	14									
						8.5	24	17.50									
						7.5	28	22.60									
						6	33	27									
						5	38	33.50									
						4	46	40									
3	56	50															
Pots de Hainaut avec ou sans pieds à poignes horizontales ou verticales, à ansø peuvent se polir et s'tamer						6	6	3	Plats ronds à bec ou sans bec peuvent se polir et s'tamer								
						8	8	4 1/2									
						10	10	6									
						12	12	8									
						14	14	8 1/2									
						16	16	11 1/2									
						18	18	13									
						20	20	16									
						25	25	21									
						30	30	26									
						Poles à frire à poignes ou à queue peuvent se polir et s'tamer									1	4	
2	4																
3	5																
Galettes à queue ou à oreilles avec ou sans pieds						5	4		Tourtires								
						6	5										
						7	6										
						8	6										
						9	7										
						10	8										
						11	9										
						12	10										
						13	11										
						14	12										
						Chaudires à poignes											
									50	50	60						
						Poterie-Jouet peut se polir et s'tamer						Marmite	6				
												Pole à frire	2				
Falout	4																
Polon à queue	3																
						Casserole	4										
						Plat rond	2										

Les galettes à pieds sont comptes 1 point en plus que celles sans pieds.



	PRIX A LA DOUZAINE							
	ordinaire	FONTE					CÉRAMIQUE	
		ébène ivoire ou blanc	coulour	marbrée	nickelée	bronzée	ivoire ou blanc	ébène
Clefs de tuyaux avec vis et écrou								
Avec bouton ovale de 50 ^m /m sans valve	7 »	8 50	12 25	7 »				
— — 55 ^m /m —	7 30	8 80	12 75	7 30		6 45	8 »	
— — 60 ^m /m —	8 25	9 60	13 25	8 25		6 60	8 45	
— — 65 ^m /m —	9 15	10 50	14 25	9 15		7 »	8 80	
Avec poignée ornée (page 208 Album) sans valve	5 70	9 90	11 »	16 »	9 90	7 40		
— — (— 200 —) —								
Supplément pour valves ou papillons, la douzaine .							3 fr.	

N ^o	Crochets pour tampons	ORDINAIRE		NICKELÉ	
		la pièce	la dizaine	la pièce	la dizaine
		1	Manche zinc	» 35	3 10
2	— fonte	» 20	1 90	» 55	5 25
	Tisonniers				
3	Tisonnier en fer	» 35	3 »	» 70	6 60
4	— à spirale	1 05	10 »	1 35	12 50
5	— à manche bois	» 35	3 »	» 55	5 »
6	— à crochet	» 30	2 50	» 55	5 »
7	— à lance d'équerre	» 30	2 50	» 55	5 »
8	— — droite	» 30	2 50	» 55	5 »
9	Crochet à bouton anglais	» 50	4 40	» 75	7 15
				la pièce	la dizaine
	Clef pour monter les cuisinières			» 80	
	Raclette pour conduits de nettoyage des fourneaux			» 30	2 50

Console pour feux ouverts : Ordin., 1 fr. 45. — Em. noir, 2 fr. 20. — Nick., 3 fr. 85

Voir les Accessoires pour Foyers hygiéniques : Plaques à coulisses, Buse en tôle avec bague en fonte, Console Chauffe-pieds, Porte-plat supérieur, Entourage en fonte, etc., page 46 du Tarif.

Voir les Accessoires pour Calorifères hygiéniques : Boîte à fumée, Plaques à coulisses, Buse en tôle avec bague fonte et seaux de chargement, page 58 du Tarif.

CHAUFFAGE A VAPEUR

A BASSE PRESSION

Consulter l'Album spécial de 1905

Contenant un grand choix de Radiateurs et d'Enveloppes de Radiateurs en fonte émaillée et décorée



N ^{os}	Foyers au gaz	PRIX			N ^{os}	Foyers au gaz (suite)	PRIX		
		Fonte ordinaire	ÉMAIL				Fonte ordinaire	ÉMAIL	
			noir	blanc couleurs ou granité				noir	blanc couleurs ou granité
1	carré	6 15	8 80	9 60	40	rectangulaire . . .	28 »	38 »	42 »
2	rond	5 85	8 25	9 45	41	—	24 »	31 »	34 »
3	carré	9 45	12 30	13 50	42	—	26 »	34 »	37 »
4	rond	8 80	11 25	13 »	43	—	26 »	35 »	37 »
6	—	2 65	3 40	3 70	44	—	28 »	37 »	40 »
7	—	2 80	3 60	4 »	47	—	26 »	34 »	36 »
8	—	2 90	3 70	4 30	48	—	28 »	36 »	38 »
9	—	3 »	4 »	4 85	49	—	31 »	38 »	41 »
10	—	3 40	4 25	5 50	50	—	28 »	37 »	40 »
	Chauffe-fers au gaz				51	—	33 »	40 »	41 »
11	à 1 fer	5 10	6 75	7 70	53	—	35 »	41 »	45 »
12	à 2 — } sans enveloppe	10 »	12 75	14 »	54	—	28 »	37 »	40 »
13	à 3 — } (au type)	14 »	17 50	19 75	55	—	31 »	40 »	44 »
11	à 1 —	6 15	7 70	8 80	56	—	34 »	42 »	46 »
12	à 2 — } avec enveloppe	12 25	15 25	17 »	57	—	33 »	40 »	44 »
13	à 3 — } (sur demande)	17 »	22 »	24 »	58	—	35 »	44 »	47 »
14	à 4 —	18 75	23 »	25 »	59	—	37 »	46 »	50 »
15	à 5 — } sans enveloppe	23 »	28 50	32 »	60	—	28 »	40 »	44 »
16	à 6 — } (au type)	28 50	36 »	38 »	61	—	35 »	45 »	50 »
14	à 4 —	22 »	27 50	32 »		—	40 »	51 »	55 »
15	à 5 — } avec enveloppe	27 50	35 »	38 »					
16	à 6 — } (sur demande)	35 »	44 »	49 »					
	Foyers au gaz				62	à 1 fer	3 70	4 80	5 85
18	carré	6 15	8 25	9 15	63	à 2 —	9 05	10 80	12 25
19	—	5 35	7 35	7 95	64	à 3 —	12 25	14 75	15 75
20	—	4 80	6 15	7 50	65	à 1 —	9 05	10 80	13 »
21	—	4 »	5 35	6 85	66	à 2 —	12 25	14 75	15 75
22	octogone	5 »	6 60	7 70	67	à 3 —	16 50	18 75	22 »
23	—	4 70	5 65	6 60					
24	—	4 15	5 »	5 65					
25	—	2 35	3 »	3 60					
26	carré	16 50	21 »	23 »	68	à 1 fer	5 10	6 60	7 70
27	rond	14 75	19 75	22 »	69	à 2 — } sans enveloppe	9 90	12 75	14 »
28	rectangulaire	12 25	18 75	21 »	70	à 3 — } (au type)	14 »	17 50	19 75
29	—	15 50	22 »	24 »	68	à 1 —	6 »	7 70	8 80
30	—	18 75	25 »	27 50	69	à 2 — } avec enveloppe	12 25	15 25	17 »
31	—	18 75	26 50	28 50	70	à 3 — } (sur demande)	17 50	22 »	24 »
32	—	22 »	28 50	33 »					
33	—	24 »	33 »	35 »					
	GARNITURE DE CHAUFFE-FERS en supplément .				74	à 1 fer	5 35	7 15	8 25
	sans enveloppe	1 70	2 35	2 45	75	à 2 — } sans enveloppe	10 45	13 75	14 75
	avec —	2 65	3 75	4 05	76	à 3 — } (au type)	14 75	18 25	19 75
	enveloppe seule	1 10	1 55	1 80	74	à 1 —	7 15	8 80	9 90
34	rectangulaire	25 »	35 »	38 »	75	à 2 — } avec enveloppe	13 75	17 50	18 75
35	—	27 »	37 »	41 »	76	à 3 — } (sur demande)	18 75	23 »	25 50
36	—	31 »	40 »	44 »					
37	—	22 »	29 50	35 »					
38	—	24 »	34 »	37 »					
39	—	26 »	36 »	40 »					
					78	Réchaud au gaz			
						spécial pour gau-			
						friers et gaufre-			
						tiers, N ^{os} 3, 4, 5, 6,			
						7, 8, 15 et 16. . .	5 20		

N ^{os}	Cheminées au gaz	PRIX					
		Fonte ordinaire	1/2 nickelé	nickelé	ÉMAIL		
					noir	blanc ou couleurs	marbré
79	avec réflecteur cuivre rouge . . .	64 »			79 »	85 »	94 »
80	— — . . .	74 »			89 »	96 »	110 »
81	— — . . .	83 »			99 »	107 »	119 »
82	— — . . .	89 »			110 »	116 »	127 »
100	Grilloir au gaz.	9 25			13 »	14 25	
	Cheminées au gaz						
	d'une seule nuance .	107 »			121 »	127 »	137 »
102	avec panneaux émaux différents.				124 »	129 »	139 »
	— nickelés ou cuivrés				127 »	134 »	143 »
103	d'une seule nuance .	96 »		156 »	107 »	114 »	124 »
	d'une seule nuance .	100 »			114 »	121 »	130 »
104	avec panneaux émaux différents.				116 »	123 »	132 »
	— nickelés ou cuivrés				121 »	127 »	134 »
105	d'une seule nuance .	89 »		150 »	100 »	107 »	116 »
106	Cuisinière au gaz .	73 »					
110	Chauffe-eau instantané au gaz.	28 »		34 »	31 »	33 »	35 »
	Radiateurs au gaz						
111	à 4 tubes.	20 »	26 »	31 »	29 »	34 »	
112	à 6 —	26 »	35 »	40 »	38 »	44 »	
114	à 4 —	26 »	33 »	38 »	36 »	41 »	
115	à 6 —	35 »	46 »	52 »	50 »	57 »	
	Suppl. pour tête à échappement pour les N ^{os} 114 et 115.	3 20	4 30	4 80	4 30	4 80	
120	Réchaud-Rôtissoire au gaz, 4 robinets	40 »			49 »	56 »	
121	— — — 5	45 »			53 »	62 »	
122	— — — 5 —	22 »			27 »	30 »	34 »
	Cheminées au gaz						
	système Van den Driessche			nickelé ou poli et cisé			
130	Style Louis XV .	43 »		56 »	50 »	55 »	56 »
140	Nouveau style .	43 »		56 »	50 »	55 »	56 »
130-140	Supplément pour robinetterie et galerie nickelés.	6 »			6 »	6 »	6 »
	Foyers en terre réfractaire pour						
	Cheminées au gaz, système Van						
	den Driessche N ^{os} 130-140.						
	1 champignon brûleur .	1 25					
	1 cloche N ^o 1 . . .	3 75					
	1 — N ^o 2. . .	5 »					
	1 — N ^o 3. . .	7 »					
	Total pour le foyer complet	17 »					



N ^{os}		PRIX			
		Fonte ordinaire	ÉMAIL		
			noir	blanc ou couleurs	marbré
Table Porte-Réchauds au gaz n^{os} 120, 121					
120-121	Table à pied	11 50	21 »	24 »	25 »
Socles en fonte pour foyers au gaz					
1	pour réchauds 1-3	2 20	3 90	5 25	6 60
2	— 2-4	2 10	3 90	5 25	6 60
3	— 26	3 20	5 50	7 40	9 35
4	— 27	2 90	5 15	7 »	8 60
5	— 28-29-30	3 90	6 45	9 35	11 75
6	— 31-32-33	4 25	7 50	10 60	13 »
7	— 34-35-36	4 40	7 70	11 »	13 50
8	— 37-38-39-40	4 55	8 55	11 15	13 75
	Rôtissoire complète, avec broche et gril, pour foyer au gaz.			7 »	
	Grilloire avec gril, pour foyer au gaz			2 20	
	Gril seul, pour rôtissoire ou pour grilloire			1 20	

BRULEUR FENDU système "Américain" pour FOYERS AU GAZ

Ce système de brûleur peut être adapté aux foyers au gaz, moyennant un supplément de 1 fr. par brûleur simple et de 1 fr. 50 par brûleur double.

BRULEUR SUPPORT RECTANGULAIRE pour Gaufriers N^{os} 3, 4, 5, 6, 7, 8, 15 et 16

Ce brûleur support s'adapte sur les réchauds au gaz N^{os} 1, 28, 29, 31, 32, 34, 35, 37, 38, 39, 41, 42, 43, 44, 47, 48, 50, 51, 53, 54, 56, 57, 59, 60 PRIX 2 fr. 75

SUPPORT ROND POUR GAUFRIER N^o 17

Ce support s'adapte sur les réchauds au gaz N^{os} 1, 28, 29, 31, 32, 47, 48, 50, 51, 53, 54, 56, 57, 34, 35, 37, 38, 39, 41, 42, 43, 44, 59 et 60. PRIX 1 fr 90

NOTA. — Les Foyers au gaz n^{os} 1 à 4, 28 à 61 sont livrés avec brûleurs à flamme horizontale (type) et sur demande avec brûleurs à flamme verticale.

Les Foyers au gaz n^{os} 6 à 27, 62 à 78 sont toujours livrés avec brûleurs à flamme verticale, et les n^{os} 120 à 122 avec brûleurs à flamme horizontale.



POMPES

(Voir renseignements spéciaux page 80)

PRIX

CORPS EN FONTE

alésé émaillé avec cylindre en cuivre

N^o

1	sur cadre ou avec pattes d'attache.	} Raccord à brides avec balancier à un seul ou à plusieurs points d'attache	21	»		
	sur colonne en fonte ou sur plateau en bois.		25	»		
2	sur cadre ou avec pattes d'attache.		25	»		
	sur colonne en fonte ou sur plateau en bois.		28	»		
3	sur cadre ou avec pattes d'attache.		29	»		
	sur colonne en fonte ou sur plateau en bois.		34	»		
4	sur cadre ou avec pattes d'attache.		35	»		
	sur colonne en fonte ou sur plateau en bois.		40	»		
	aspirante et foulante sur cadre en fonte,	raccord à brides	49	»		
5	— — sur plateau en fonte	—	58	»		
	— — sur colonne en fonte	—	55	»		
	— — sur cadre en fonte	—	61	»		
6	— — sur plateau en fonte	—	72	»		
	— — sur colonne en fonte	—	69	»		
	— — sur cadre en fonte	—	74	»		
7	— — sur plateau en fonte	—	90	»		
	— — sur colonne en fonte	—	83	»		
	— — sur cadre en fonte	—	88	»		
8	— — sur plateau en fonte	—	102	»		
	— — sur colonne en fonte	—	95	»		
9	aspirante sur socle ou sur console en fonte, raccord à vis.		16	»	26	
	— sur colonne en fonte ou sur plateau en bois —		22	»	30	
10	— sur socle ou sur console en fonte —		19	»	29	
	— sur colonne en fonte ou sur plateau en bois		25	»	35	
11	— sur socle ou sur console en fonte —		24	»	37	
	— sur colonne en fonte ou sur plateau en bois —		29	»	45	
12	— sur socle ou sur console en fonte —		26	»	46	
	— sur colonne en fonte ou sur plateau en bois —		33	»	52	
13	— sur socle ou sur console en fonte —		16	»	26	
	— sur colonne en fonte ou sur plateau en bois —		22	»	30	
14	— sur socle ou sur console en fonte —		19	»	29	
	— sur colonne en fonte ou sur plateau en bois —		25	»	35	
15	— sur socle ou sur console en fonte —		24	»	37	
	— sur colonne en fonte ou sur plateau en bois		29	»	45	
16	— sur socle ou sur console en fonte —		26	»	46	
	— sur colonne en fonte ou sur plateau en bois —		33	»	52	
17	aspirante, raccord à vis . . .	} Supplément de 1.20 pour raccord à brides	31	»	34	
18	— — — — —			39	»	44
19	— — — — —			46	»	50
20	— — — — —		52	»	58	
21	aspirante, genre colonne, avec la première allonge de 1 ^m		45	»	48	
22	— — — — —		52	»	57	
23	— — — — —		61	»	66	
24	— — — — —		69	»	73	
25	à aspiration continue avec cylindre et réservoir d'air . . .	} Raccord à brides	62	»	66	
26	— — — — —			71	»	74
27	— — — — —			82	»	86
28	— — — — —			91	»	95



N ^o	POMPES (suite) (Voir renseignements spéciaux page 80)	PRIX	
		CORPS EN FONTE	
		alésé	avec cylindre en cuivre
29	aspirante, avec cylindre et réservoir d'air	90 »	93 »
30	— — — — —	107 »	112 »
31	— — — — —	125 »	132 »
32	aspirante et foulante avec cylindre et réservoir d'air	168 »	171 »
33	— — — — —	194 »	200 »
34	— — — — —	224 »	229 »
35	— — — — — sur socle ou console. raccord à vis	35 »	
	— — — — — sur colonne ou sur plateau en bois —	44 »	
38	aspirante, balancier tournant raccord à brides	34 »	37 »
39	— — — — — —	39 »	44 »
40	— — — — — —	45 »	49 »
41	— — — — — —	50 »	55 »
42	aspirante, balancier fixe —	33 »	35 »
43	— — — — — —	37 »	40 »
44	— — — — — —	44 »	47 »
45	— — — — — —	49 »	53 »
48	aspirante et foulante, balancier tournant —	81 »	83 »
49	— — — — — —	92 »	95 »
50	— — — — — —	103 »	107 »
51	— — — — — —	114 »	119 »
52	— — — — — fixe —	79 »	82 »
53	— — — — — —	91 »	95 »
54	— — — — — —	102 »	105 »
55	— — — — — —	113 »	118 »
56	aspirante, corps uni	28 »	29 »
57	— — — — — —	31 »	35 »
58	— — — — — —	35 »	39 »
59	— — — — — —	39 »	46 »
60	aspirante, corps orné		29 »
61	— — — — — —		36 »
62	— — — — — —		39 »
63	— — — — — —		46 »
66	aspirante, à volant.		91 »
68	aspirante, dite du Nord, sans aiguille	24 »	27 »
69	— — — — — —	28 »	31 »
70	— — — — — —	34 »	37 »
71	— — — — — —	39 »	44 »
72	— — — — — —	46 »	49 »
73	— — — — — —	51 »	55 »
68	— — — — — avec corps allongé	33 »	36 »
69	— — — — — —	39 »	44 »
70	— — — — — —	45 »	48 »
71	— — — — — —	51 »	55 »
72	— — — — — —	58 »	61 »
73	— — — — — —	66 »	69 »
74	aspirante, pour puits instantané. raccord à vis	51 »	56 »



N ^o	Puits instantanés		PRIX		
composé de	{ Un tube de 0,80 de longueur percé de trous et garni intérieurement d'une toile métallique en cuivre. Une pointe en acier, seule, 7,70; avec manchon. 9 35	25 »			
		9 35			
Matériel d'enfoncement des tubes pour puits instantanés					
composé de	{ Une chape à deux poulies 7 » Un mouton à poignées. 16 » Un collier en fonte muni de coussinets en bois . 11 50	34 50			
		11 50			
		34 50			
Accessoires de pompes N^o 35					
Lance en cuivre jaune, sans robinet, avec raccord de 25 ^m /m.		5 60			
— — avec — — de 25 —		9 80			
en plus, pour le jet droit		2 45			
— pour la pomme		2 75			
— pour l'éventail ou la queue de carpe.		3 »			
Tuyaux d'aspiration en caoutchouc à spirale de 30 ^m /m . . . le mètre		11 25			
— de refoulement, en toile . . . de 25 —		2 40			
Raccord double pour tuyaux d'aspiration.		3 10			
— — — de refoulement		3 10			
Réservoirs d'air pour Pompes					
de 0 ^m 070 et 0 ^m 080 ^m /m d'alésage.		8 35			
de 0 ^m 090 et 0 ^m 100 —		10 65			
de 0 ^m 110 et 0 ^m 120 —		12 50			
Crépines pour tuyaux d'aspiration					
En fonte avec Cylindre en tôle perforée	PRIX	N ^o	Entièrement en Fonte		
1 } raccord à vis p ^r tuyaux fer.	5 60	21	} raccord à vis p ^r tuyaux fer	2 90	
2 } — — — — —	6 40	22		} — — — — —	3 45
3 } — — — — —	7 20	23			} — — — — —
4 } raccord à brides pour tuyaux plomb.	7 80	24	} raccord à brides pour tuyaux plomb.		
5 } — — — — —	8 70	25		} — — — — —	
6 } — — — — —	10 »	26			} — — — — —
7 } raccord à vis p ^r tuyaux fer.	3 85	27	} raccord à vis p ^r tuyaux fer		
8 } — — — — —	4 60	28		} — — — — —	
9 } — — — — —	5 35	29			} — — — — —
10 } raccord à brides pour tuyaux plomb.	4 60	30	} raccord à brides pour tuyaux plomb.		
11 } — — — — —	5 35	31		} — — — — —	
12 } — — — — —	6 40	32			} — — — — —
Supplém ^t de 2 fr. p ^r les crépines N ^o 1 à 12 avec cylindre en laiton perforé					
Robinet pour Pompes aspirantes et foulantes					
			poli	nickelé	
5	en cuivre		10 50	11 »	
6	—		13 »	14 25	
7	—		15 25	16 50	
8	—		18 75	19 75	
16	— de vidange		2 10	2 50	



Tuyaux allonges en fer avec Brides brasées					Tuyaux d'aspiration en fer du commerce		
N ^o des pompes.	25	26-29-32	27-30-33	28-31-34	DIAMÈTRE		PRIX DU MÈTRE
Diamètre intérieur des tuyaux.	70 ^{m/m}	80 ^{m/m}	90 ^{m/m}	100 ^{m/m}	INTÉRIEUR	EXTÉRIEUR	
PRIX							
Allonge de 1 ^m .	28 50	29 50	33 »	36 »	27 ^{m/m}	34 ^{m/m}	2 90
— 2 ^m .	39 »	44 »	47 »	52 »	33 ^{m/m}	42 ^{m/m}	4 »
— 3 ^m .	47 »	50 »	58 »	67 »	40 ^{m/m}	49 ^{m/m}	4 90
— 4 ^m .	55 »	58 »	73 »	83 »	50 ^{m/m}	60 ^{m/m}	7 20

NUMÉROS des Pompes	Tuyaux allonges en fonte pour pompes dites du Nord		BOUTS DE 0 ^m 75		BOUTS DE 1 ^m	
	diamètre intérieur	0 ^m 070 0 ^m 080 0 ^m 090 0 ^m 100 0 ^m 110 0 ^m 120	PRIX		PRIX	
			alésés	non alésés	alésés	non alésés
21-68-78	diamètre intérieur	0 ^m 070	6 40	5 75	7 80	7 20
22-69-79	—	0 ^m 080	7 20	6 30	8 70	7 80
23-70-80	—	0 ^m 090	7 70	7 »	9 50	8 70
24-71-81	—	0 ^m 100	8 70	7 80	10 »	9 »
72-82	—	0 ^m 110	9 50	8 70	11 25	10 »
73-83	—	0 ^m 120	10 25	9 50	12 25	11 25

Supplément à ajouter aux prix ci-dessus pour montage des bouts avec tige, cuir et boulons, par bout

3 65

RENSEIGNEMENTS SPÉCIAUX SUR LES POMPES

Toutes les pompes à piston, sauf les N^o 9 à 20, 35, 74, 95 et 96, sont tarifées et livrées au type avec raccord à brides pour tuyaux plomb ; mais elles peuvent, sur demande, et moyennant une majoration de 1 fr. 20, être livrées avec contre-bride taraudée pour tuyaux en fer

Les pompes N^o 9 à 20 et 35 sont tarifées et livrées au type avec l'extrémité du corps de pompe filetée et un écrou de raccord à bout d'attente en cuivre pour y souder un tuyau de plomb. Ces mêmes pompes peuvent également recevoir des tuyaux en fer vissés sur l'extrémité filetée du corps de pompe. Elles peuvent aussi être livrées avec raccord à brides pour tuyaux plomb, moyennant une majoration de 1 fr. 20.

La pompe N^o 74 est tarifée et livrée au type avec l'extrémité du corps de pompe filetée pour tuyaux fer, mais sans écrou de raccord à bout d'attente.

Les pompes N^o 95 et 96 sont tarifées et livrées au type avec bride et contre-bride taraudées pour tuyaux en fer.

Lorsque les pompes sont tarifées avec bouchon de vidange, on peut, sur demande, remplacer ce bouchon par un robinet n^o 16, moyennant un supplément équivalent au prix de ce robinet indiqué page 79.



N ^o	BAIGNOIRES EN FONTE ÉMAILLÉE				PRIX
					Fonte émaillée blanc ou couleur
5	Contenance 325 litres, av. soupape N ^o 1				163 »
6	— 345 —				168 »
7	— 300 —				142 »
8	— 300 —				137 »
9	— 335 —				142 »
10	— 400 —				168 »
11	— 240 —				116 »
11 ^B	— 210 —				110 »
12	— 130 —				72 »
13-11	— 325 —				161 »
15	— 300 —				137 »
16	— 300 —		et bordure hêtre, façon acajou .	Supplément pour mouvement de vidange et trop-plein combinés 15 fr.	163 »
19	— 300 —		et porte-savon, sans robinets		154 »
21	— 370 —				173 »
22	— 340 —		et bordure hêtre, façon acajou .		179 »
28	— 275 —				126 »
29	— 325 —				147 »
35	— 325 —				155 »
36	— 325 —				152 »
37	— 325 —		forme droite, à deux têtes .		140 »
38	— 300 —				136 »
17	— 450 —			189 »	
17 ^B	— 450 —	avec robinetterie complète.		336 »	
20	— 400 —	avec soupape formant trop-plein et robinets		241 »	
23	— 400 —	— — — — —		215 »	
24	— 400 —	avec soupape formant trop-plein, robinets et bordure hêtre, façon acajou .		236 »	
25	— 380 —	avec soupape formant trop-plein et robinets		215 »	
26	— 380 —	avec soupape formant trop-plein, robinets et bordure hêtre, façon acajou .		236 »	

BAIGNOIRE-jouet, fonte émaillée, peinte au type, 5 fr., fonte émaillée, peinture spéciale, 6 fr.

Sauf indications contraires, les Baignoires en fonte sont expédiées **émaillées blanc intérieurement**, avec soupape de vidange en cuivre nickelé sans chaînette et peintes extérieurement en rouge foncé avec veines blanches et noires.

Les prix du Tarif comprennent l'emballage en caisse à claire-voie

Voir page suivante les suppléments pour modifications demandées à la manière habituelle de livrer les Baignoires, ainsi que les Décor^s spéciaux.

ÉMAUX et DÉCORS POUR BAIGNOIRES (Demander l'Album spécial en couleurs)



SUPPLÉMENT POUR

Baignoires en fonte émaillée

Modifications dans la manière habituelle de les livrer donnant lieu à des suppléments de prix

	PRIX SUPPLÉMENTAIRES
Email spécial pour hôpitaux (10 pour cent).	10 %.
Bordure noyer pour baignoires N ^{os} 16, 22, 24 et 26	3 »
Bordure acajou — N ^{os} 16, 22, 24 et 26	12 50
Trop-plein et bout d'attente en cuivre droit ou coudé, modèle ordinaire	4 20
— — — — — modèle à grille, N ^o 3 ou 4	4 70
Soupape siphonide en cuivre nickelé sans chaînette	4 60
Tubulures et raccords nécessaires pour adaptation au chauffe-bain N ^o 2	} pour les baignoires en fonte seule
Peinture soignée, en d-bois du type (Prix suivant décor choisi). Voir l'Album spécial en couleurs.	
Alimentation au pied des baignoires N ^{os} 13, 14, 15, 16, 21, 22, 28, 29, 35 à 38 au moyen des robinets n ^o 44, y compris les robinets nickelés	45 »
Roulettes et timon en fer remplaçant le cordon du fond des baignoires N ^{os} 5 à 12.	12 50
Chaînette de 1 ^m à la soupape pour toutes les baignoires en cuivre poli	» 50
— — — — — nickelé.	1 »
Porte-savon à crochets en fonte émaillée pour baignoires N ^{os} 5, 6, 7, 13, 14, 15, 17, 17 ^b , 21, 28, 29, 35 à 38	2 »
Porte-savon à crochets en cuivre nickelé pour baignoires N ^{os} 5, 6, 7, 13, 14, 15, 17, 17 ^b , 21, 28, 29, 35 à 38	8 50
Mouvement de soupape pour baignoires à gorge N ^{os} 5, 6, 7, 17 en cuivre poli.	23 »
— — — — — 5, 6, 7, 17 — nickelé.	24 »
Mouvement de vidange et trop-plein combinés, placé sur le côté de la baignoire n ^o 17, mais en cuivre au lieu de fonte et sans robinetterie.	52 »

Réduction de 3 fr. pour toutes les Baignoires non peintes.

Le cordon du fond des baignoires n^{os} 5 à 12 peut être remplacé par 4 petits pieds ronds ou par 4 gros pieds griffés de lion sans supplément.

SUPPLÉMENT POUR DÉCORS EXTÉRIEURS

représentés à l'Album spécial en couleurs

DÉCORS	SUPPLÉMENT	DÉCORS	SUPPLÉMENT	DÉCORS	SUPPLÉMENT
A pas de supplém.		G	42 »	M filets vrai or . . .	21 »
B	26 »	H	21 »	N — coul: ou bronze or	31 »
C	15 »	J	15 »	N — vrai or	42 »
D	15 »	K	21 »	O — coul: ou bronze or	10 »
E	15 »	L filets coul: ou bronze or	10 »	O — vrai or . . .	15 »
F filet bronze or ou couleur	10 »	L — vrai or . . .	15 »	P — — . . .	21 »
F — vrai or . . .	15 »	M — coul: ou bronze or	15 »	Q — bronze ou couleur	21 »
				Q — vrai or . . .	26 »

Les peintures des décors ci-dessus sont ordinaires, c'est-à-dire non laquées. — Nous pouvons les exécuter poncées ou laquées, moyennant un supplément de 20 fr. sur le prix des décors ci-dessus.

Nous pouvons exécuter les décors en imitation tous marbres, moyennant 15 fr. de supplément sans filets.

Le supplément pour décor imitation cuivre rouge martelé est de 15 fr.

Sur demande, nous pouvons exécuter d'autres décors moyennant des prix à débattre.

ÉMAUX et DÉCORS POUR BAIGNOIRES (Demander l'Album spécial en couleurs)



N°	Plaques pour Robinets de Baignoires Sans robinets ni raccords	PLAQUES EN FONTE				PLAQUES en CUIVRE	
		ordinaire	brouillée	émail blanc	émail marbré	poli	nickelé
1	avec porte-savon toujours émaillé blanc . . .			5 25	8 25	14 25	16 »
2	— — — — —	2 05	3 40	4 10	6 15	9 35	10 75
3	— — — — —	2 55	4 40	5 25	8 50	14 25	16 »
4	— — — — —	3 85	6 60	7 70	12 »	24 »	26 50

N°	Plaques pour Robinets de Baignoires Avec robinets et raccords	ROBINETS ET RACCORDS					
		CUIVRE POLI			CUIVRE NICKELÉ		
		PLAQUES		Cuivre poli	PLAQUES		Cuivre nickelé
Email blanc	Email marbré	Email blanc	Cuivre nickelé				
7	avec 2 robinets n° 22 à rodage col de cygne	50 »		59 »	54 »	63 »	
	— 2 — n° 29 — 27 ^m / _m poignée palissandre	56 »		64 »	59 »	68 »	
	— 2 — n° 30 1/4 de tour 27 ^m / _m col de cygne.	72 »		81 »	77 »	86 »	
	— 2 — n° 31 — 27 ^m / _m poignée palissandre	71 »		80 »	75 »	84 »	
8	n° 22 à rodage col de cygne.	50 »	54 »	59 »	54 »	63 »	
	— 2 — n° 29 — 27 ^m / _m poignée palissandre	56 »	59 »	64 »	59 »	68 »	
	— 2 — n° 30 1/4 de tour 27 ^m / _m col de cygne .	72 »		81 »	77 »	86 »	
	— 2 — n° 31 — 27 ^m / _m poignée palissandre .	71 »		80 »	75 »	84 »	
9	n° 22 à rodage col de cygne	54 »			56 »		
	— 2 — n° 29 — 27 ^m / _m poignée palissandre.	59 »			61 »		
	— 2 — n° 30 1/4 de tour 27 ^m / _m col de cygne .	76 »			79 »		
	— 2 — n° 31 — 27 ^m / _m poignée palissandre.	75 »			77 »		
10	n° 22 à rodage col de cygne	54 »			56 »		
	— 2 — n° 29 — 27 ^m / _m poignée palissandre	59 »			61 »		
	— 2 — n° 30 1/4 de tour 27 ^m / _m col de cygne.	76 »			79 »		
	— 2 — n° 31 — 27 ^m / _m poignée palissandre	75 »			77 »		

Les robinets de plaques N° 29 et 31 demandés avec manches façon ivoire, au lieu de manches palissandre, subissent une augmentation de prix de fr. 2,50 par pièce.

Le porte-savon appliqué sur chaque plaque est toujours émaillé blanc.

Robinets pour Baignoires et Chauffe-Bains Sans rondelles avec raccord droit		Cuivre poli	Cuivre nickelé
14	Robinet d'arrêt pour chauffe-bains n° 5	11 50	11 75
22	à rodage, col de cygne 27 ^m / _m	20 »	21 »
29	à rodage, manche palissandre 27 ^m / _m .	23 »	24 »
	— — façon ivoire —	25 »	27 »
30	à 1/4 de tour, col de cygne —	31 »	33 »
31	à 1/4 de tour, manche palissandre	31 »	33 »
	— — façon ivoire —	33 »	35 »
41	à tourniquet, à vis pour haute pression, pour alimentation de baignoire au pied. la paire (pour baignoire N° 19)	71 »	73 »
42	à tourniquet, à vis, spéciaux pour baignoires anglaises N° 20, 23 à 26. la paire	34 »	36 »
44	à tourniquet, à pression, spéciaux pour baignoires N° 13, 14, 15, 16, 21, 22, 28, 29, 35, 36 et 37. la paire	43 »	45 »
	Rosaces pour robinets de baignoires.	2 55	3 40



ARTICLES DE PROPRETÉ (suite)

13^{me} Série

N ^o	Soupapes de vidange de Baignoires	PRIX sans GRAINETTE	
		Cuivre poli	Cuivre nickelé
1	droite sans raccord	6 60	7 15
1 ^B	— — pouvant se visser à l'intérieur de la baignoire.	8 »	8 55
2	à raccord droit.	10 75	11 25
3	coudée sans raccord.	9 30	9 90
3 ^B	— — pouvant se visser à l'intérieur de la baignoire.	10 75	11 25
4	à raccord coudé	12 »	12 50
9	soupape siphonide à raccord horizontal	11 25	11 75
	Chalnette en cuivre de 1 mètre à chaque soupape, moyennant un supplément de	» 50	1 »

Vis en Cuivre

Vis tête ronde de 105 ^{mm} de long, p ^r plaques de baignoires, le cent	52 »	59 »
Tête fraisée avec bouton en os, de 105 ^{mm} de long, p ^r plaques de baignoires, le cent	—	83 »
— — — 65 ^{mm} — p ^r dossiers de lavabos, —	—	62 »
— — — 35 ^{mm} — — — — —	—	39 »

Plaques indicatives pour salles de bains	n ^o 144.	0 50
	n ^o 145.	0 80
	n ^o 146.	0 90

Chauffe-Bains

		Enveloppe tôle galvanisée laquée	Enveloppe cuivre rouge
1	sans chauffe-linge	214 »	360 »
	avec —	245 »	380 »
2	avec — sans accessoires	134 »	208 »
	sans — avec console.	194 »	261 »
3	avec — N ^o 3.	248 »	313 »
	sans — avec console et appareil à douches spécial	288 »	354 »
4	avec — N ^o 3 et appareil à douches spécial.	340 »	408 »
	sans — avec console.	228 »	263 »
5	avec — N ^o 4.	268 »	303 »
	sans — avec console et appareil à douches spécial.	331 »	365 »
6	avec — N ^o 4 et appareil à douches spécial.	371 »	403 »
	sans — à pression, pour appareil à douches mitigées	232 »	380 »
7	sans — sans appareil à douches spécial	191 »	272 »
	avec — sans — — — —	248 »	331 »
8	sans — avec — — — —	272 »	354 »
	avec — avec — — — —	331 »	414 »

	PRIX
Chauffe-linge N ^o 2, au gaz, allant seul, émail noir	54 »
Supplément pour nickelage de la colonne de douches des chauffe-bains N ^o 3 et 4.	8 25
— pour peinture imitation marbre, aux chauffe-bains N ^o 1 et 5	13 »
— — — — — N ^o 2.	7 70
— — — — — N ^o 3 et 4.	6 60
Sièges pour baignoires, N ^o 5, 6, 7, 8, 9, 10, 11, 13, 14, 15 et 19, supports émaillés.	17 50
Buttoirs pour Baignoires (pour baignoires de 0=15 de profondeur, émaillés.	9 »
— — — — — de 0=20	10 25
— — — — — de 0=30	12 »
— — — — — de 0=40	13 »



N ^{os}	Appareils à Douches à Colonne		PRIX			
			COLONNE & ROBINETS			
			CUIVRE POLI		CUIVRE NICKELÉ	
			PLAQUES		PLAQUES	
		émail blanc	cuivre poli	émail blanc	cuivre nickelé	
1	DIAMÈTRE 20 m/m	à Robinet de douche à rodage, manche palissandre.	146 »	156 »	156 »	166 »
		avec plaque à 2 robinets N° 22 à rodage, col de cygne.	152 »	162 »	162 »	172 »
1	DIAMÈTRE 20 m/m	à Robinet de douche 1/4 de tour, manche palissandre	179 »	188 »	188 »	199 »
		avec plaque à 2 robinets N° 30 1/4 de tour, col de cygne.	177 »	186 »	186 »	197 »
2	DIAMÈTRE 27 m/m	à Robinet de douche à rodage, manche palissandre.	187 »	196 »	196 »	205 »
		avec plaque à 2 robinets N° 22 à rodage, col de cygne.	193 »	202 »	202 »	211 »
2	DIAMÈTRE 27 m/m	à Robinet de douche 1/4 de tour, manche palissandre .	218 »	229 »	229 »	239 »
		avec plaque à 2 robinets N° 30 1/4 de tour, col de cygne.	216 »	227 »	227 »	237 »
<p>Les robinets de douche et les robinets de plaques N° 29 et 31 demandés avec manches façon ivoire au lieu de manches palissandre, subissent une augmentation de prix de 2 fr. 50 par robinet.</p> <p>Le porte-savon, appliqué sur chaque plaque, est toujours émaillé blanc.</p>						
<p>Appareils à douche à colonne avec mélangeur pour douches tièdes</p>						
3	DIAMÈTRE 30 m/m	à Robinet de douche à rodage, manche palissandre,	177 »	188 »	188 »	200 »
		avec plaque à 2 robinets N° 22 à rodage, col de cygne.	183 »	194 »	194 »	206 »
3	DIAMÈTRE 30 m/m	à Robinet de douche 1/4 de tour, manche palissandre.	220 »	229 »	229 »	235 »
		avec plaque à 2 robinets N° 30 1/4 de tour, col de cygne.	218 »	227 »	227 »	233 »
4	DIAMÈTRE 27 m/m	à Robinet de douche à rodage, manche palissandre,	225 »	236 »	236 »	245 »
		avec plaque à 2 robinets N° 22 à rodage, col de cygne.	231 »	242 »	242 »	251 »
4	DIAMÈTRE 27 m/m	à Robinet de douche 1/4 de tour, manche palissandre .	267 »	274 »	274 »	285 »
		avec plaque à 2 robinets N° 30 1/4 de tour, col de cygne.	265 »	272 »	272 »	283 »
<p>Les appareils N° 1 et 2 ont 3 robinets, les N° 3 et 4 ont 4 robinets.</p>						
<p>Suppléments pour Appareils à douches N° 1 à 4 livrés avec lance, robinets et caoutchouc</p>						
1	DIAMÈTRE 20 m/m	Différence en plus pour lance, robinet	à rodage 20 m/m		49 »	50 »
			1/4 de tour 20 m/m		50 »	54 »
2	DIAMÈTRE 27 m/m	—	à rodage 27 m/m		65 »	66 »
			1/4 de tour 27 m/m	Caoutchouc de	67 »	68 »
3	DIAMÈTRE 27 m/m	—	à rodage 20 m/m	1 mètre environ	67 »	68 »
			1/4 de tour 20 m/m		77 »	78 »
4	DIAMÈTRE 27 m/m	—	à rodage 27 m/m		88 »	89 »
			1/4 de tour 27 m/m		98 »	99 »



N ^o	Porte-Serviettes	Plaques ou Supports en						
		FONTE				CUIVRE		
		ordinaire	bronzée	ÉMAIL		nickelée	poli	nickelé
blanc ou couleurs	marbré							
1	tout en fonte.			2 20				
2	tige et genouillère en cuivre poli .	5 25		5 50			7 15	
	— — — nickelé .			6 »		6 »		8 25
3	— — — nickelé .	9 45		10 »			14 »	
	— — — nickelé .			11 75		11 75	15 75	15 50
4	— en cuivre poli.	6 60		7 15			10 75	
	— — — nickelé			8 25		8 25		12 »
5	— — — poli	5 40	5 35	7 15			11 »	
	— — — nickelé			8 »		8 »		12 50
6	— — — poli	5 60	6 »	8 »			13 »	
	— — — nickelé			8 55		8 25		14 50
7	plaque en fonte et rouleau en bois.			8 »	8 80			

N ^o	Lavabos-Fontaines	Peints	BRONZÉS		ÉMAIL		
			cuvette bronzée	cuvette émaillée	noir	blanc ou couleurs	marbré
3	contenance de la fontaine 4 lit. . .	13 »	15 »	16 »	17 »	20 »	27 »
4	— — — 6	14 »	16 »	19 »	22 »	24 »	30 »
5	— — — 9 —	16 »	17 »	23 »	26 »	27 »	34 »
7	avec plaque, contenance 7 — 1/2	25 »		40 »	44 »	46 »	52 »
	sans — — — 7 — 1/2	14 »		20 »	25 »	27 »	34 »
8	avec — — — 8 —	26 »		40 »	45 »	47 »	53 »
	sans — — — 8 —	16 »		23 »	26 »	28 »	36 »
9	avec — — — 8 — 1/2	27 »		42 »	46 »	49 »	56 »
	sans — — — 8 — 1/2	17 »		24 »	27 »	29 »	40 »
10	avec — — — 10 —	28 »		45 »	50 »	52 »	60 »
	sans — — — 10 —	19 »		26 »	30 »	34 »	42 »
11	avec — — — 7 —	27 »		44 »	49 »	51 »	58 »
	sans — — — 7 —	17 »		25 »	29 »	33 »	40 »
12	sans — — — 4 — 3/4	14 »		19 »	23 »	24 »	28 »
13	de face — — — 12 —	17 »		25 »	27 »	29 »	36 »
14	d'angle — — — 12 —	19 »		26 »	28 »	31 »	39 »
15	— — — 20 —	23 »		30 »	36 »	40 »	46 »

N ^o	Lavabos-Fontaines	ÉMAIL NOIR ou COULEUR	
		Fontaine bronzée	Fontaine émaillée
131	sans bonde	35 »	40 »
132	— — —	40 »	45 »
133	— — —	46 »	50 »
134	— — —	40 »	45 »
139	— — —	37 »	46 »
140	— — —	52 »	60 »
151	— — — Supplément p ^r bonde siphon en fonte	55 »	52 »
152	— — — p ^r console en fonte ordin ^{re} , la pièce	75 »	53 »
153	— — — p ^r robinet de vidange à la cuvette. 2 »	61 »	66 »
154	— — —	70 »	74 »
159	— — —	60 »	69 »
160	— — —	56 »	64 »
	— — —	77 »	84 »

Sauf indications contraires, nous fournissons les Lavabos avec fontaine en fonte bronzée, avec cuvette et plaque de propreté en fonte émaillée blanc.

N ^{os}	Llavabos-Postes d'eau	PRIX	
		Fonte ordinaire	Fonte émaillée
	AVEC BONDE SIPHOÏDE		
21	de face, sans grille	5 25	9 35
22	— —	6 »	12 »
23	— —	7 40	15 50
24	de face, avec grille	6 »	11 »
25	— —	8 10	15 50
26	— —	10 »	21 »
27	d'angle, sans grille	5 75	11 »
28	— —	6 60	12 »
29	— avec grille	8 10	14 25
30	— —	10 »	19 75
21 ^B	de face, sans grille	6 »	11 »
22 ^B	— —	7 40	14 25
23 ^B	— —	8 80	17 50
24 ^B	— poste d'eau, avec grille	7 10	14 25
25 ^B	— — —	9 35	18 75
26 ^B	— — —	11 50	24 »
27 ^B	d'angle, sans grille	7 10	13 25
28 ^B	— — —	8 10	14 25
29 ^B	— poste d'eau, avec grille	9 35	17 50
30 ^B	— — —	12 »	24 »
41	de face, avec grille	8 25	24 »
42	— —	10 25	28 50
43	— —	12 50	35 »
44	— —	19 »	47 »
	Llavabos-Toilette		
	AVEC BONDE SIPHOÏDE		
31	de face, cuvette ronde fixe	5 50	13 25
32	— —	6 85	15 50
33	— —	8 25	18 75
34	— —	6 85	15 50
35	— cuvette ovale fixe	10 25	24 »
36	— —	8 25	18 75
37	d'angle, cuvette ronde fixe	4 65	11 »
38	— —	6 85	14 25
39	— —	6 »	13 25
40	— —	8 »	17 50
45	de face, avec dossier	7 40	15 50
46	— —	9 40	23 »
47	— —	12 50	31 »
48	— —	14 25	41 »
49	— —	17 50	49 »
51	de face, à bascule	14 25	29 50
52	— —	15 50	33 »
53	— —	18 75	41 »
54	— —	16 50	36 »
57	d'angle, à bascule	13 25	26 50
58	— —	16 50	35 »
59	— —	14 25	32 »
60	— —	18 75	41 »
61	scolaire, chaque pièce A B ou C	5 50	13 25
62	— — —	6 85	15 50
63	— — —	8 25	18 75
65	— — —	10 25	24 »

N ^{os}	Llavabos-Toilette	PRIX	
		Fonte ordinaire	Fonte émaillée
	AVEC BONDE SIPHOÏDE		
66	scolaire avec récepteur	14 25	29 50
	— sans —	9 60	18 75
67	— avec —	15 50	33 »
	— sans —	10 25	21 »
68	— avec —	18 75	41 »
	— sans —	11 »	25 50
	3 pièces d'angle pour lavabos 61 à 63	6 60	15 50
	1 console — 61 à 63	2 75	
	GALERIE cuivre, montée sur consoles, pour lavabos N ^{os} 31 à 33, 35 et 36, 45 à 49, 51 à 54, 61 à 63, 65 à 68, 131 à 133, 151 à 153.		
	Tube de 0,020 de diamètre, le mèt.	3 85	4 40
	1 Gland de galerie	» 35	» 40
	1 Support	2 20	2 95
	1 Console fonte ordinaire, 2775		
	Llavabos-Toilette		
	AVEC ARMOIRE		
71	de face, avec fontaine, cuvette fixe	101 »	»
73	d'angle, — —	113 »	»
75	de face, avec dossier, — —	81 »	»
77	d'angle, — —	83 »	»
81	de face, avec fontaine, cuvette basculante	122 »	»
83	d'angle, — —	133 »	»
85	de face, avec dossier, — —	101 »	»
87	d'angle — —	104 »	»
	sans seau, diminution de . . .	4 50	
	supplément pour 2 porte-serviettes en cuivre nick.	9 »	
	Llavabos-Postes d'eau		
	AVEC BONDE SIPHOÏDE		
88	sans grille	14 25	34 »
89	— —	17 50	42 »
90	— —	21 »	45 »
91	— —	24 »	53 »
92	— —	8 80	22 »
93	— —	10 75	26 50
94	— —	10 25	26 50
95	— —	8 »	18 75
96	— —	8 25	19 75
97	avec petite et grande grilles	15 50	41 »
	Supplément pour grille :		
	En ordinaire, 1 fr.		
	- émaillée, 2,50		
	Les lavabos N ^{os} 94, 95 et 96 peuvent être livrés sans augmentation de prix avec une petite grille remplaçant la bonde.		

N ^o	Description	PRIX							
		Fonte ordinaire	Fonte peinture bronzée	ÉMAIL					
				noir	blanc ou couleurs	marbré			
Lavabos pour Cabinets									
110	sans robinet d'alimentation et simple tubulure, sans bonde	8	10		16	50			
111	— — — — —	8	10		16	50			
112	de face, sans bonde } Supplément pour bonde :	7	40		13	25			
122	d'angle, — } siphôide en fonte 0,50	7	40		13	25			
Sur demande, ces lavabos peuvent être disposés pour recevoir la bonde à bouchon N ^o 1 ou la bonde à soupape N ^o 3.									
140	Lavabo-toilette de face avec cuvette ovale fixe, avec bonde siphôide, chaque pièce A, B ou C	13	25		28	50			
141	Lavabo-toilette à cuvette ovale fixe, avec bonde siphôide	13	25		28	50			
142	Lavabo-scolaire de face avec cuvette ovale, avec bonde siphôide, chaque pièce A, B ou C	13	25		28	50			
145	de 2 mètres de long, avec rampe.	75	»		110	»			
	— 2 — — sans — — — — —	40	»		75	»			
Supplément par bout intermédiaire de 1 mètre courant :									
	avec rampe cuivre	35	»		50	»			
	sans — — — — —	20	»		35	»			
Supplément par bout intermédiaire de 0 ^m 50 :									
	avec rampe cuivre	20	»		28	»			
	sans — — — — —	12	»		19	»			
Supplément pour le remplacement de chaque bec plat par :									
1 robinet n ^o 37. 4 fr. (Ces suppléments sont à multiplier par le nombre									
1 — 18 ^o 1 75) de becs plats qui est de 4 par mètre courant.									
Supplément pour le nickelage de la rampe, 3 fr. par mètre courant									
Lavabo circulaire									
170	En fonte émaillée blanc intérieurement et peinte bronzée extérieurement avec distributeur et robinets en cuivre poli.			124	»				
	Supplément pour nickelage des robinets et du distributeur. 3 fr.								
171	Lavabos pour cabinets, sans robinet d'alimentation et simple tubulure sans bonde.	10	50		21	»			
172	— — — — —	11	»		22	»			
Lavabos-Toilette sur consoles									
AVEC CUVETTE FONTE ÉMAIL BLANC ET BONDE SIPHÔIDE									
231	de face, avec dossier	25	»	27	»	28	»		
232	— — — — —	28	»	30	»	31	»		
233	— — — — —	30	»	34	»	35	»		
235	— — — — —	36	»	39	»	41	»		
251	— — — — —	41	»	46	»	47	»		
252	— — — — —	48	»	50	»	51	»		
253	— — — — —	55	»	58	»	60	»		
261	scolaire Pièce A ou B.	24	»	25	»	26	»		
	— C	25	»	28	»	29	»		
262	— A ou B.	26	»	27	»	28	»		
	— C	28	»	30	»	31	»		
263	— A ou B.	29	»	31	»	33	»		
	— C	31	»	34	»	36	»		
Sur demande, ces lavabos peuvent être livrés avec pieds, moyennant une majoration sur chaque console de									
		1	50	1	75	2	90	3	75



N°	Lavabos-Toilette sur consoles AVEC CUVETTE FONTE ÉMAIL BLANC ET BONDE SIPHOÏDE	PRIX				
		Fonte ordinaire	Fonte peinture brouzée	ÉMAIL		
				noir	blanc ou couleur	marbré
265	scolaire Pièce A ou B.	35 »	37 »	38 »	40 »	
	— C	37 »	39 »	41 »	45 »	
266	— A ou B.	40 »	41 »	45 »	47 »	
	— C	44 »	46 »	48 »	50 »	
267	— A ou B.	46 »	47 »	48 »	50 »	
	— C	48 »	50 »	51 »	53 »	
268	— A ou B.	52 »	55 »	56 »	58 »	
	— C	55 »	57 »	60 »	62 »	
Sur demande, ces lavabos peuvent être livrés avec pieds, moyennant une majoration sur chaque console de		1 50	1 75	2 90	3 75	

Vidoir à chasses d'eau

101	Complet, sortie droite ou sortie oblique, avec siphon.	73 »	émail blanc ou couleur
	— — — — sans —	59 »	

Accessoires pour Lavabos

Bondes

		PRIX		
		Divers	Cuivre poli	Cuivre nickelé
	siphon en fonte	» 55		
1	en cuivre, à bouchon		4 65	5 35
2	— — — — —		5 35	6 »
3	— à soupape, avec chaînette		6 »	6 60
4	— — — — —		6 60	7 15
8	— à crépine		9 60	10 25
13	— pour lavabo de luxe, à bouchon		10 50	11 »
14	à chaînette		10 50	11 »
17	à bouchon pour lavabo N° 117		5 75	6 25

Robinets

10	en cuivre, avec raccord		10 »	10 75
11	— sans —		8 10	8 80
12	— d'alimentation, avec raccord		12 »	12 »
13	— à bec plat, à vis intérieure		25 »	26 50
14	— d'arrêt		12 »	12 25
18	— pour lavabos-fontaines		2 30	2 75
20	— p ^r vidange de cuvettes de lavabos-fontaines		2 »	
36	— appareil mélangeur avec Schampoing		94 »	95 »
38	— — — sans —		82 »	83 »
37	— d'alimentation avec raccord pour lavabos		6 45	6 60
43	— avec inscription, pour lavabos N° 125, 135 et 136. la paire		29 50	31 »
	Tubulure de trop-plein, cuivre, p^r lavabos scolaires.		1 25	
	Console pour lavabos-toilette et lavabos scolaires, fonte ordinaire.	2 75		
	Galerie avec supports — — — le mètre.		8 80	11 »
	Porte-bague pour lavabos-toilette		3 85	4 40

N ^o	Eviers rectangulaires		PROFONDEUR								PLUS-VALUE POUR DOSSIERS AUX EVIERS DE TOUTE PROFONDEUR		
			DE 0 ^m 060		DE 0 ^m 090		DE 0 ^m 120		DE 0 ^m 180				
			Fonte ordinaire	Fonte émailée	Fonte ordinaire	Fonte émailée	Fonte ordinaire	Fonte émailée	Fonte ordinaire	Fonte émailée			Fonte ordinaire
	Longueur	Largeur											
1	0.400	0.300	2 75	5 50	3 »	7 40	4 30	10 »					
2	0.450	0.320	3 »	6 60	3 45	8 80	4 40	11 »					
3	0.500	0.340	3 45	7 40	4 10	10 25	5 25	12 50					
4	0.550	0.360	3 85	8 80	4 65	11 50	5 75	13 75					
5	0.600	0.380	4 10	9 60	5 50	13 »	6 60	15 »					
6	0.650	0.400	4 65	11 »	6 »	14 25	7 40	16 75					
7	0.700	0.420	5 50	12 25	6 85	15 50	8 80	18 50					
8	0.750	0.440	6 »	13 75	7 40	17 25	9 60	21 »					
9	0.800	0.460	6 85	15 »	8 25	18 50	11 »	23 »					
10	0.900	0.480	7 40	17 25	9 35	21 »	12 50	25 »					
11	1.000	0.500	8 80	19 50	11 »	23 »	13 25	27 50					
12					6 85	15 »					3 45	6 85	
13					8 25	17 75					3 75	7 40	
14					10 »	22 »					4 »	8 »	
15					11 »	27 50					4 65	9 35	
16					8 25	19 75					4 65	9 35	
17					10 »	22 »					5 20	10 50	
18					11 50	26 50					5 75	11 50	
19					13 75	32 »					6 25	12 50	
21	0.420	0.340	2 65	5 »	3 45	8 25	4 10	9 60	5 75	13 »	1 90	3 85	
22	0.470	0.370	3 45	7 40	4 25	10 »	4 65	11 »	6 60	14 25	2 »	4 10	
23	0.520	0.420	4 10	8 80	4 65	11 25	5 50	12 50	6 85	15 50	2 30	4 65	
24	0.570	0.450	4 65	10 50	5 50	13 »	6 »	14 25	7 70	17 50	2 60	5 20	
25	0.620	0.480	5 50	11 50	6 »	15 »	6 85	16 25	8 25	18 50	2 90	5 75	
26	0.670	0.490	6 »	13 »	6 85	16 75	7 40	17 75	8 80	23 »	3 20	6 30	
27	0.720	0.520	6 85	14 25	7 40	18 50	8 25	19 75	9 60	25 »	3 45	6 85	
28	0.770	0.520	7 40	16 25	8 25	19 75	9 35	21 50	11 »	26 50	3 75	7 40	
29	0.820	0.520	8 25	17 50	8 80	21 50	10 25	23 »	12 »	28 50	4 »	8 »	
30	0.920	0.520	8 80	19 75	9 60	23 »	11 25	25 »	13 75	30 »	4 30	8 50	
31	1.020	0.520	9 60	21 50	10 25	25 »	12 50	27 50	15 »	33 »	4 65	9 35	
31 ^B	1.200	0.520	11 »	25 50	11 50	28 50	14 25	32 »	18 50	39 »	5 50	11 »	
38	0.420	0.320							7 15	13 25			
39	0.495	0.320							7 70	15 »			
40	0.575	0.370							8 50	17 25			
41	0.650	0.370							9 60	19 75			
42	0.725	0.370							10 25	22 »			
52	1.500	0.520							22 »	50 »	6 85	13 75	
Eviers triangulaires													
SANS DOSSIERS													
1			2 30	5 20	3 »	6 85	4 10	8 25	6 »	10 75	3 20	6 30	
2			3 »	6 »	3 85	8 25	4 65	10 »	6 60	13 »	3 45	6 85	
3			3 85	8 50	4 40	10 »	5 50	11 50	7 15	14 25	3 75	7 40	
4			4 40	10 »	5 20	11 25	6 »	13 75	7 70	17 75	4 10	8 »	
5			5 20	11 »	6 »	13 »	7 15	16 25	9 35	21 »	4 40	8 50	
6			6 »	12 50	7 40	15 »	8 80	17 75	11 25	23 »	4 65	9 35	

N ^o	Eviers postes-d'eau vidoirs avec dossier DOUBLE GRILLE, SANS ROBINET	Fonte	Fonte
		ordinaire	émaillée
32		12 50	28 50
33		15 50	35 »
34		22 »	51 »
	Supplément pour dossier rectangulaire 2 fr.		
35		12 50	28 50
36		15 50	35 »
37		22 »	51 »
Dossiers de côté pour Eviers			
42	La pièce.	1 65	3 15
43	—	1 90	3 45
44	—	2 10	3 85
45	—	2 30	4 40
46	—	2 30	4 40
47	—	2 55	4 95
48	—	2 75	5 05
49	—	2 90	5 50
21	—	1 65	3 55
22	—	1 85	3 85
23	—	2 10	4 10
24	—	2 20	4 30
25	—	2 30	4 40
26	—	2 45	4 65
27	—	2 55	4 65
28	—	2 55	4 65
29	—	2 55	4 65
30	—	2 55	4 65
31	—	2 55	4 65
52	—	2 55	4 65

Les éviers s'expédient toujours, sauf demande contraire, en fonte émaillée.

Les éviers rectangulaires peuvent se faire avec trou à droite, ou à gauche, ou au milieu ; ils sont, sauf indications contraires, expédiés avec trou à droite.

CHAUFFAGE A VAPEUR A BASSE PRESSION

Consulter l'Album Spécial en couleurs et le
 Tarif Spécial



ARTICLES DE BATIMENT (suite)

14^{me} Série

		Egouttoirs		PRIX		N ^o	Siphons		PRIX	
		POUR		Fonte	Fonte		pour Eviers, Lavabos, Postes d'eau, Urinoirs, Mangeoires et Appareils inodores		Fonte	Fonte
N ^o	ÉVIERS RECTANGULAIRES	ordinaire	émailée				ordinaire	émailée		
1		» 65	1 65	17 ^B		diamètre intér. 0.035	4 95	5 75		
2		» 80	2 20	18 ^B		— 0.040	5 75	6 30		
3		» 95	2 30	19 ^B		— 0.050	6 30	6 85		
4		1 05	2 75	20		— 0.035	3 55	4 10		
5		1 35	3 20	21		— 0.040	3 85	4 50		
6		1 55	3 85	22		— 0.050	4 10	4 95		
7		1 65	4 10	23		— 0.035	6 60	7 40		
8		1 90	4 65	24		— 0.040	7 40	8 »		
9		2 20	5 20	25		— 0.050	8 »	8 80		
10		2 45	6 05	26		— 0.035	6 85	7 40		
11		2 80	6 85	27		— 0.040	7 40	8 »		
21		» 75	1 90	28		— 0.050	8 »	8 80		
22		» 95	2 30	31		Siphon de cour, rond.	2 20	3 85		
23		1 30	3 »	32		— — —	2 75	5 20		
24		1 55	3 70	33		— — —	3 85	8 »		
25		1 65	4 25	34		— — —	5 50	11 »		
26		1 90	4 50	35		— — —	8 50	15 50		
27		2 20	5 20	36		— — —	11 25	20 50		
28		2 30	5 75	37		— — carré.	2 45	3 85		
29		2 45	6 05	38		— — —	3 »	6 05		
30		2 75	6 60	39		— — —	4 50	8 50		
31		3 »	7 40	40		— — —	6 30	12 50		
31 ^B		3 55	8 80	41		— — —	9 »	17 25		
52		4 65	11 »	42		— — —	12 50	24 »		
	Siphons			43		Siphons pour ruisseaux, carrés	4 25	8 50		
	pour Eviers, Lavabos, Postes d'eau, Urinoirs, Mangeoires et Appareils inodores			44		— — —	6 85	12 50		
				45		— — —	9 35	17 25		
				46		— — —	13 »	25 »		
1	diamètre intér. 0.050	3 55	4 50	47		— pot de siège N°33	24 »	34 »		
2	0.055	4 25	5 75	48		Siphons de cour	8 50			
3	0.065	4 95	6 85	49		— — —	11 50			
4	— 0.080	5 75	8 25	50		— — —	13 75			
5	0.095	6 30	9 90	51		— — —	17 25			
6	— 0.110	7 40	11 75	52		— — —	13 »			
7	— 0.135	10 »	17 25	53		— — } avec ramasse-boue	18 25			
8	— 0.165	14 25	25 »	56		Puisards } avec ramasse-boue	10 50			
9	— 0.195	21 50	33 »	57		— — } ramasse-boue	14 25			
11	— 0.035	3 55	4 20	60		Siphons } avec panier	15 50			
12	— 0.040	3 85	4 50	61		— — } à sable	22 »			
13	0.050	4 10	4 95	64		Puisards.	13 »			
11 ^B	0.035	4 95	5 75	65		— — —	18 25			
12 ^B	0.040	5 75	6 30							
13 ^B	0.050	6 30	6 85							
14	— 0.035	3 55	4 10			Raccords de Siphon et tuyau n° 8 pour				
15	— 0.040	3 85	4 50	1		tuyau supér ^r de 0.10	2 75	6 30		
16	— 0.050	4 10	4 95	2		— — de 0.12	2 85	6 60		
17	0.035	3 55	4 20	3		— — de 0.14	3 »	7 15		
18	0.040	3 85	4 50	4		— infér ^r de 0.19	3 30	7 15		
19	— 0.050	4 10	4 95	5		— — de 0.22	3 55	7 40		



N ^o	Appareils inodores complets à Réservoirs de chasse	avec réservoir n ^o 40 à basse pression	
		cuvette en grès	cuvette en porcelaine
Appareils complets avec siège et couvercle bois, enveloppe en fonte émaillée, plaque indicative et réservoir N^o 40, sans le tuyau			
1	Réservoir verni extérieur ¹ et intérieur ¹ .	162 »	168 »
2	— — — } Supplément pour réservoir émaillé intérieurement . 8 »	169 »	174 »
3	— — —	174 »	184 »
4	— — —	183 »	191 »
Appareils complets avec siège et couvercle bois, sans enveloppe, avec plaque indicative et réservoir N^o 40, sans le tuyau			
1 ^o	Réservoir verni extérieur ¹ et intérieur ¹ .	117 »	123 »
2 ^o	— — — } Supplément pour réservoir émaillé intérieurement 8 »	124 »	132 »
3 ^o	— — —	132 »	140 »
4 ^o	— — —	138 »	147 »
Appareils complets sans siège, sans enveloppe, avec plaque indicative et réservoir N^o 40, sans le tuyau			
1	Réservoir verni extérieur ¹ et intérieur ¹ .	84 »	90 »
2	— — — } Supplément pour réservoir émaillé intérieurement 8 »	92 »	97 »
3	— — —	99 »	106 »
4	— — —	105 »	115 »
PRIX, sans réservoir de chasse, sans plaque indicative et sans le tuyau			
1 ^o	Siphon à sortie droite ou oblique	74 »	81 »
2 ^o	— — —	82 »	90 »
3 ^o	— — —	90 »	97 »
4 ^o	— — —	95 »	104 »
Appareils inodores complets à réservoir de chasse			
Détail des parties qui composent un appareil inodore complet à réservoir de chasse			
40	Réservoir de chasse N ^o 40, à tirage, peint intérieurement, bronzé extérieurement.	26 »	28 50
40	— émaillé intérieurement et peint extérieurement.	35 »	37 » 38 »
NOTA. — Indiquer autant que possible la pression à laquelle le réservoir est appelé à fonctionner, c'est-à-dire au-dessous de 2 kil., ou sur une moyenne pression de 2 à 5 kil., ou pour haute pression au-dessus de 5 kilos.			
Cuvettes inodores avec siphon, raccord, tubulures d'aération et bouchon à vis			
1-1 ^c	41 »	47 »
2-2 ^c	49 »	56 »
3-3 ^c	57 »	66 »
4-4 ^c	60 »	70 »
Siège complet, dessus en noyer verni ou hêtre et enveloppe en fonte émaillée rouge brun.		78 »	
Plaque indicative en tôle émaillée avec plateau en bois		9 35	



N°	Appareils inodores divers	PRIX			
		FONTE		CÉRAMIQUE	
		ordinaire cuvette émaillée	entière- ment émaillée	demi- porcelaine	porcelaine
1	cuvette ronde à effet d'eau, basse pression	49 »	51 »		
1 ^B	— — — haute	51 »	58 »		
2	— — — basse	50 »	52 »		
3	— — — sans effet d'eau, basse pression.	39 »	41 »		
4	— — — à effet d'eau, basse pression	52 »	56 »		
5	— — — haute —	56 »	60 »		
CUVETTE					
		FONTE		CÉRAMIQUE	
		ordinaire	émaillée	demi- porcelaine	porcelaine
6	cuvette ronde N° 62, tubulure à gauche	55 »	61 »	56 »	62 »
	— ovale — 82, — —	56 »	63 »	60 »	70 »
7	cuvette ronde — 63, tubulure à gauche	56 »	63 »	57 »	63 »
	— ovale — 83, — —	57 »	66 »	62 »	71 »
8	cuvette ronde — 64, tubulure à gauche	57 »	63 »	58 »	66 »
	ovale — 84, — —	57 »	66 »	63 »	72 »
10	cuvette ronde — 50.	13 »	19 75	13 »	20 50
	— ovale — 70.	17 50	25 »	22 »	
11	cuvette ronde — 51.	14 25	20 50	16 »	24 »
	— ovale — 71.	19 75	26 »	24 »	33 »
12	cuvette ronde — 52.	19 75	26 »	20 50	30 »
	— ovale — 72.	22 »	29 50	26 »	38 »
13	cuvette ronde — 53.	23 »	28 50	24 »	34 »
	— ovale — 73.	24 »	31 »	29 50	41 »
14	cuvette ronde — 54.	25 »	33 »	27 50	38 »
	— ovale — 74.	27 50	35 »	34 »	45 »
15	cuvette ronde — 62, tubulure à droite ou à gauche	28 50	34 »	28 50	42 »
	— ovale — 82, — — —	31 »	39 »	37 »	49 »
16	cuvette ronde — 63, tubulure à droite ou à gauche	34 »	41 »	35 »	45 »
	— ovale — 83, — — —	34 »	41 »	39 »	51 »
17	cuvette ronde — 64, tubulure à droite ou à gauche	37 »	45 »	38 »	49 »
	— ovale — 84, — — —	37 »	46 »	45 »	56 »
18	cuvette ronde — 62, tubulure à droite ou à gauche	34 »	39 »	34 »	45 »
	— ovale — 82, — — —	35 »	44 »	39 »	51 »
19	cuvette ronde — 63, tubulure à droite ou à gauche	37 »	45 »	37 »	48 »
	— ovale — 83, — — —	37 »	46 »	44 »	55 »
20	cuvette ronde — 64, tubulure à droite ou à gauche	38 »	47 »	40 »	51 »
	— ovale — 84, — — —	39 »	48 »	47 »	58 »
21	cuvette ronde — 52.	22 »	28 50	23 »	34 »
	— ovale — 72.	26 »	34 »	30 »	41 »
22	cuvette ronde — 53.	25 »	31 »	26 »	37 »
	— ovale — 73.	28 50	36 »	34 »	45 »
23	cuvette ronde — 54.	28 50	36 »	29 50	39 »
	— ovale — 74.	29 50	37 »	36 »	47 »
24	cuvette ronde — 55.	30 »	37 »	33 »	44 »
25	cuvette ronde — 62, tubulure à gauche	34 »	40 »	35 »	45 »
	— ovale — 82, — — —	35 »	44 »	39 »	51 »

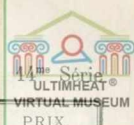
N ^o	Appareils inodores divers	PRIX			
		CUVETTE			
		FONTE		CÉRAMIQUE	
		ordinaire	émaillée	demi porcelaine	porcelaine
26	cuvette ronde N ^o 63, tubulure à gauche	37	45	37	47
	— ovale — 83, — —	37	46	44	53
27	cuvette ronde — 64, tubulure à gauche	38	46	40	50
	— ovale — 84, — —	38	47	46	57
28	cuvette ronde — 65, — —	40	49	42	52
29	cuvette ronde — 62, tubulure à gauche	38	46	40	49
	— ovale — 82, — —	39	48	45	56
30	cuvette ronde — 63, tubulure à gauche	40	49	42	51
	— ovale — 83, — —	40	50	47	58
31	cuvette ronde — 64, — —	44	50	45	53
	— ovale — 84, — —	44	50	49	61
32	cuvette ronde — 65, — —	46	53	47	57
	avec enveloppe en fonte émaillée et siège en noyer verni				
44	cuvette ronde N ^o 54	108	117	112	119
47	cuvette ronde — 64, tubulure à gauche	122	127	123	128
50	— — 64, — —	124	132	125	133
52	cuvette ronde — 53	111	117	112	119
56	cuvette ronde — 63, tubulure à gauche	123	128	123	128
60	— — 63, — —	125	133	125	133
74	cuvette ovale — 74	113	121	118	125
77	cuvette ovale — 84, tubulure au milieu	122	128	127	136
80	— — 84, — —	124	133	132	140
82	cuvette ovale — 73	113	121	118	125
86	cuvette ovale — 83, tubulure au milieu	123	130	127	136
90	— — 83, — —	125	134	132	140
97	cuvette ronde — 52	Suppl ^o p ^o dessus fonte émaillée placé entre l'enveloppe et le siège fixe en noyer, 4,50		61	68
98	cuvette ovale — 72	Suppl ^o p ^o couvercle abattant en noyer, à charnières monté sur le siège en noyer, 9,25		67	74
	Supplément pour dessous de siège à charnières			3	
	avec siège en noyer verni, montés sur consoles bronzées mouvement à levier				
44 ^B	cuvette ronde N ^o 54, sans effet d'eau			66	71
47 ^B	— — 64, tubulure à gauche, effet d'eau à robinet			74	82
50 ^B	— — 64, — — à soupape			79	86
74 ^B	cuvette ovale à bec N ^o 74, sans effet d'eau			66	71
77 ^B	— — 84, tubulure au milieu, effet d'eau à robinet			74	82
80 ^B	— — 84, — — à soupape			79	86
	mouvement à engrenages				
52 ^B	cuvette ronde N ^o 53, sans effet d'eau			70	78
56 ^B	— — 63, tubulure à gauche, effet d'eau à robinet			82	90
60 ^B	— — 63, — — à soupape			83	92
82 ^B	cuvette ovale à bec N ^o 73, sans effet d'eau			70	78
86 ^B	— — 83, tubulure au milieu, effet d'eau à robinet			82	90
90 ^B	— — 83, — — à soupape			83	92
	suppl. pour consoles en émail noir, 2 fr. ; en émail couleur, 4 fr.				



N ^o	Appareils inodores en fonte émaillée		EMAIL	
			avec réservoir n ^o 48 et bronze ext.	blanc intérieurement extérieur décoré
	sans siège en bois, sans plaques indicatives et sans le tuyau			
91	cuvette ovale, à chasse brisée		74 »	48 »
92	— à bec		74 »	48 »
93	— allongée		74 »	48 »
94	— ovale, à chasse directe		79 »	52 »
	supplément pour siège abattant en noyer verni, avec ses consoles.		23 »	23 »

N ^o des Cuvettes	Cuvettes		pour appareils inodores	
	Compter toujours pour les cuvettes demi-porcelaine ou porcelaine un emballage de 1 fr. 50 pour une cuvette et 0 fr. 75 en plus pour chacune des autres d'un même envoi.		FONTÉ	CÉRAMIQUE
			ordinaire	émaillée
1	à effet d'eau		6 60	13 »
4 ^B	—		6 60	13 »
2		6 »	14 25
3	sans effet d'eau		5 25	11 50
4	à effet d'eau		6 60	13 75
5	—		6 60	13 75
	Rondes sans effet d'eau			
37*	295 — 130	pour appareils pour plaques et sièges à la turque N ^o 1, 3, 5.	3 70	9 35
50	330 — 100	N ^o 10	4 25	10 » 3 85
51	330 — 110	— 11	4 25	10 » 4 95
52	340 — 120	— 12, 21	4 65	11 50 5 75
53	350 — 130	— 13, 22, 52	4 65	11 75 6 25
54	350 — 140	— 14, 23, 44	4 95	12 » 7 15
55	390 — 160	— 24	4 95	12 » 7 40
	Rondes avec effet d'eau, à gauche ou à droite			
39*	295 — 130	pour appareils pour plaques et sièges à la turque N ^o 1, 3, 5.	4 95	11 »
60	330 — 100	N ^o 10 et 21	5 50	11 50 5 25
61	330 — 110	N ^o 11 et 22	5 50	11 50 6 25
62	340 — 120	N ^o 6, 25, 29 à gauche, 15, 18, à droite ou à gauche	6 60	13 » 7 15
63	350 — 130	N ^o 7, 26, 30, 56, 60 à gauche, 16, 19, à droite ou à gauche	7 15	14 » 7 70
64	350 — 140	N ^o 8, 27, 31, 47, 50 à gauche, 17, 20, à droite ou à gauche	7 15	14 » 8 50
65	390 — 160	N ^o 28, 32 à gauche	7 70	16 » 9 »
	Ovales sans effet d'eau			
38*	385×270—130	pour appareils pour plaques et sièges à la turque N ^o 2, 4, 6.	4 25	10 »
70	330×425—100	N ^o 10	5 25	12 » 9 »
71*	330×425—110	— 11	5 25	12 » 10 »
72	340×425—120	— 12, 21	6 »	13 75 11 »
73	350×425—130	— 13, 22, 82	6 »	13 75 11 50
74	350×425—140	— 14, 23, 74	6 25	13 75 12 25

* Cette cuvette peut s'adapter sur nos coffres obturateurs N^o 1 et 2.



N°	Tuyaux de descente en fonte, droits	PRIX		N°	Tuyaux de descente en fonte	PRIX	
		Fonte ordinaire	Fonte émaillée			Fonte ordinaire	Fonte émaillée
LONGUEUR 1 MÈTRE							
4	3 pouces 0.080 mill.	4 »	6 85	4	3 pouces 0.080 mill.	» 65	1 »
5	3 — 1/2 0.095 —	4 70	8 25	5	3 — 1/2 0.095 —	» 75	1 25
6	4 — 0.110 —	5 75	10 25	6	4 — 0.110 —	» 95	1 75
7	5 — 0.135 —	6 85	12 »	7	5 — 0.135 —	1 50	2 50
8	6 — 0.165 —	8 80	16 »	8	6 — 0.165 —	1 85	3 20
9	7 — 0.195 —	10 50	18 25	9	7 — 0.195 —	2 30	3 45
LONGUEUR 0=50							
4	3 pouces 0.080 mill.	2 40	3 55	4	3 pouces 0.080 mill.	» 70	1 25
5	3 — 1/2 0.095 —	2 30	3 90	5	3 — 1/2 0.095 —	» 90	1 50
6	4 — 0.110 —	2 90	5 20	6	4 — 0.110 —	1 35	2 30
7	5 — 0.135 —	3 55	6 25	7	5 — 0.135 —	1 75	2 90
8	6 — 0.165 —	4 40	8 »	8	6 — 0.165 —	2 30	3 75
9	7 — 0.195 —	5 20	9 60	9	7 — 0.195 —	2 65	4 75
LONGUEUR 0=25							
4	3 pouces 0.080 mill.	1 35	2 20	4	3 pouces 0.080 mill.	» 90	1 60
5	3 — 1/2 0.095 —	1 50	2 45	5	3 — 1/2 0.095 —	1 25	2 »
6	4 — 0.110 —	1 80	2 95	6	4 — 0.110 —	1 70	2 75
7	5 — 0.135 —	2 30	4 »	7	5 — 0.135 —	2 30	3 90
8	6 — 0.165 —	2 75	4 65	8	6 — 0.165 —	3 10	5 75
9	7 — 0.195 —	3 30	5 75	9	7 — 0.195 —	3 85	6 85
LONGUEUR 0=125							
4	3 pouces 0.080 mill.	» 75	1 30	Culottes doubles			
5	3 — 1/2 0.095 —	» 80	1 50	4	3 pouces 0.080 mill.	4 60	7 40
6	4 — 0.110 —	1 15	1 85	5	3 — 1/2 0.095 —	4 95	8 25
7	5 — 0.135 —	1 35	2 30	6	4 — 0.110 —	5 75	10 25
8	6 — 0.165 —	1 65	2 70	7	5 — 0.135 —	6 85	12 25
9	7 — 0.195 —	1 90	3 45	8	6 — 0.165 —	9 35	15 50
Coudés à un bout ou dauphins							
LONGUEUR 1 MÈTRE							
4	3 pouces 0.080 mill.	4 10	8 80	4	3 pouces 0.080 mill.	2 95	5 30
5	3 — 1/2 0.095 —	4 65	10 25	5	3 — 1/2 0.095 —	3 35	5 75
6	4 — 0.110 —	5 75	12 50	6	4 — 0.110 —	4 60	7 40
7	5 — 0.135 —	6 85	15 »	7	5 — 0.135 —	5 20	9 60
8	6 — 0.165 —	8 80	19 75	8	6 — 0.165 —	6 25	11 25
9	7 — 0.195 —	9 90	22 »	9	7 — 0.195 —	7 15	13 25
Coudés à un bout ou dauphins							
LONGUEUR 0=50							
4	3 pouces 0.080 mil.	2 30	4 65	Embranchements			
5	3 — 1/2 0.095 —	2 75	6 »	5 × 4	3 1/2 × 3 0.095 × 0.080	3 55	6 »
6	4 — 0.110 —	3 55	7 40	6 × 5	4 × 3 1/2 0.110 × 0.095	4 20	7 15
7	5 — 0.135 —	3 65	8 »	1 × 5	3 1/2 0.135 × 0.095	4 95	8 50
8	6 — 0.165 —	4 65	10 50	1 × 6	4 0.135 × 0.110	5 20	9 35
9	7 — 0.195 —	5 20	11 75	3 × 6	3 1/2 0.165 × 0.095	6 »	10 50
				3 × 7	5 0.165 × 0.135	6 60	11 25
				3 × 8	7 0.195 × 0.165	7 35	13 75

N ^o	Urinoirs	PRIX			N ^o	Urinoirs	PRIX		
		Fonte ordinaire	émaillés intérieur.	émaillés entières.			Fonte ordinaire	émaillés intérieur.	émaillés entières.
0004	de face	2 55	4 50	5 50	38	de face .	7 15	13 75	15 »
1	—	3 85	6 85	7 70	39	d'angle . .	7 15	13 75	15 »
2	—	4 70	8 80	10 »	40	de face .	8 25	15 »	16 75
3	—	5 75	10 50	11 25	41	d'angle	8 25	15 »	16 75
4	—	3 80	6 85	7 70	42	de face .	8 25	15 »	16 75
5	—	4 70	8 80	10 »	43		11 »		22 »
6	—	5 75	10 »	11 25	44		12 »		24 »
7	—	4 40	8 80	10 »	45		11 75		23 »
8	—	5 50	10 »	11 50					
9	—	6 60	12 »	13 25		Raccord cuivre pour urinoirs, la pièce			4 65
10	—	4 40	8 80	10 »		Bague en caoutchouc p^r raccord			» 45
11	—	5 50	10 »	11 50		Ganiveaux			Fonte ordinaire
12	—	6 60	12 »	13 25		pour installation d'urinoirs			
13	d'angle.	3 »	6 »	7 15		bout fermé et tubulure 1 ^m			10 »
14	—	4 15	7 70	9 »		—	0.75		7 40
15	—	5 »	9 60	10 50	1	—	0.50		5 50
16	—	3 »	6 »	7 15		—	0.25		3 45
17	—	4 15	7 70	9 »		1 bout fermé 1 bout ouvert 1 ^m			8 80
18	—	5 »	9 60	10 50		—	0.75		6 60
19	—	3 80	7 70	9 »	2	—	0.50		4 65
20	—	4 70	9 60	10 50		—	0.25		2 55
21	—	5 75	11 25	12 50	2 ^B	—	1 ^m		8 80
22	—	3 80	7 70	9 »		ouvert des 2 bouts.	1 ^m		8 80
23	—	4 70	9 60	10 50	3	—	0.50		4 65
24	—	5 75	11 25	12 50		—	0.25		2 55
25	de face	5 »	11 50	12 50		—	1 ^m		10 »
26	—	8 »	16 75	17 25	4	bout tubul. et bout ouvert	0.75		7 40
27	—	9 60	19 75	21 »		—	0.50		5 50
28	—	5 »	11 »	12 »		—	0.25		3 45
29	—	6 85	13 75	15 »	5	bout cintré p ^r urinoirs d'angle			
30	—	9 60	19 75	21 »		bout fermé et bout tubulure			
31	—	15 »	33 »	35 »		à droite ou à gauche 0=775.			7 40
32	—	17 25	39 »	40 »	6	à angle droit, à droite ou à gauche.			3 20
33	—	6 85	14 25	15 »	7	en forme de T			6 60
34	—	9 60	19 75	21 »	8	— de +.			7 40
35	—	14 25	28 »	30 »					
36	—	22 »	45 »	47 »					
37	—	26 »	55 »	59 »					
28 ^B	—	4 40	10 »	11 »		Plaques séparatives			
29 ^B	—	6 »	12 50	13 75		pour installation d'urinoirs			
30 ^B	—	8 25	17 25	18 25		avec scellement fonte.			
31 ^B	—	13 »	28 »	30 »		pour être fixées avec pat-			
32 ^B	—	15 »	35 »	36 »		tes cuivre, plaque seule.			
33 ^B	—	5 75	13 »	13 75					
34 ^B	—	8 25	17 25	18 25					
35 ^B	—	12 »	26 »	27 50		patte à vis en cuivre avec			
36 ^B	—	18 25	40 »	44 »		boulons cuivre, la paire.	19 75		21 »
37 ^B	—	22 »	49 »	54 »		patte à scellement en cui-			
						vre, avec boulons cuivre, la paire.	19 75		21 »

Les urinoirs N^o 0 à 42 sont tarifés sans bonde; ils subissent une augmentation de prix de 0,50 quand ils sont demandés avec bonde.



N ^o	Consoles PORTE-TABLETTES	PRIX						
		Fonte or-dinaire	BRONZES		ÉMAUX			nickelée ou cuivrée
			or ou argent	divers	noir	blanc ou couleurs	décorés ou marbrés	
1	la pièce . .	1 90	2 50		3 45	4 10		6 30
2	—	2 70	3 85		4 85	6 60		
3	—	2 95	3 90		5 40	7 40		
4	—	2 50	3 20		5 »	6 85		5 75
5	—	2 70	3 85		5 40	7 40		

N ^o	Consoles porte-tablettes la pièce sans douilles	FONTE						FONTE D'ACIER			
		or-dinaire	BRONZES		ÉMAUX		nickelée ou cuivrée	or-dinaire	BRONZES		nickelée ou cuivrée
			or ou argent	divers	noir	blanc ou couleurs			or ou argent	divers	
6	» 35	» 55	» 45	» 80	1 »	» 90	» 45	» 70	» 55	1 20	
7	» 35	» 55	» 45	» 80	1 »	» 90	» 55	» 75	» 70	1 20	
8	» 40	» 60	» 55	1 »	1 40	1 20	» 55	» 75	» 70	1 40	
9	» 40	» 60	» 55	1 »	1 40	1 20	» 55	» 75	» 70	1 40	
10	» 45	» 70	» 60	1 30	1 65	1 30	» 70	» 90	» 85	1 50	
11	» 45	» 70	» 60	1 30	1 65	1 30	» 70	» 90	» 85	1 50	
12	» 45	» 70	» 60	1 35	1 70	1 45	» 70	» 90	» 85	1 65	
13	» 50	» 80	» 75	1 65	2 10	1 40	» 90	1 30	1 20	1 90	
14	» 45	» 75	» 70	1 35	1 65	1 45	» 70	» 90	» 85	1 65	
15	» 50	» 80	» 75	1 65	2 10	1 45	» 90	1 30	1 20	1 90	
16	» 45	» 75	» 70	1 50	1 90	1 40	» 75	1 20	1 »	1 70	
17	» 45	» 80	» 75	1 65	2 10	1 50	» 85	1 35	1 30	2 »	
18	» 50	» 85	» 80	1 80	2 30	1 65	1 »	1 40	1 35	2 15	
19	» 50	» 85	» 80	1 80	2 30	1 80	1 20	1 45	1 40	2 40	
20	» 70	1 20	1 »	2 10	2 60	2 »	1 30	1 65	1 65	2 60	
21	1 »	1 40	1 35	2 60	3 55	2 45	2 »	2 50	2 45	3 45	
22	» 80	1 35	1 30	2 45	3 20	2 45	1 65	2 10	2 »	3 20	
23	» 85	1 40	1 35	2 50	3 45	2 55	1 80	2 30	2 30	3 30	
24	» 85	1 45	1 40	2 65	3 65	2 55	1 85	2 40	2 30	3 55	
25	1 20	1 80	1 65	3 30	4 40	2 85	2 65	3 45	3 20	4 50	
26	1 25	1 85	1 70	3 45	4 60	3 »	2 65	3 45	3 20	4 50	
27	1 30	1 90	1 80	3 65	4 80	3 45	3 »	3 85	3 65	5 20	
28	1 35	2 10	1 90	3 70	5 »	3 55	3 25	4 »	3 90	5 50	
29	1 40	2 30	2 10	3 90	5 30	3 70	3 55	4 40	4 30	6 »	
30	1 50	2 40	2 30	4 »	5 65	4 »	3 85	4 60	4 40	6 25	
32	» 45	» 85	» 80	1 75	2 40	1 50	1 20	1 50	1 45	2 10	
33	» 65	1 20	1 »	2 10	2 65	1 85	1 40	1 80	1 80	2 45	
34	» 75	1 35	1 30	2 45	3 20	2 30	1 65	2 30	2 30	3 10	
35	» 85	1 50	1 45	3 10	3 95	2 85	1 90	2 85	2 80	4 »	

Les Consoles porte-tablettes demandées avec douilles à vis sont augmentées de

» 55	» 70	» 70	» 80	» 85	» 80	» 70	» 75	» 75	» 85
------	------	------	------	------	------	------	------	------	------



					PRIX	
					cuivre poli	cuivre nickelé
Tringles-Porte-Consolés						
De 0=012 de diamètre, avec les deux supports, le mètre courant . . .					4 40	5 75
—	0.016	—	—	—	5 »	6 85
—	0.020	—	—	—	6 25	8 50
—	0.024	—	—	—	7 70	10 75
—	0.027	—	—	—	8 50	11 25
—	0.030	—	—	—	9 35	12 »
Chaque support supplémentaire de 0=012. . .					» 85	1 40
—	—	—	de 0.016.	—	» 90	1 50
—	—	—	de 0.020.	—	1 »	1 70
—	—	—	de 0.024.	—	1 25	1 90
—	—	—	de 0.027.	—	1 30	2 15
—	—	—	de 0.030.	—	1 40	2 30

N ^o	Supports d'étalages				PRIX					
					FONTE				CUIVRE	
					d'acier	ordinaire	bronzes divers	nickelée ou cuivrée	poli	nickelé
36	Longueur utile	0=200	1 »	» 75	1 »	1 85	2 90	3 20		
37	—	0.250	1 30	» 80	1 20	2 10	3 »	3 55		
38	—	0.300	1 40	» 85	1 30	2 40	3 90	4 15		
39	—	0.350	1 85	1 30	1 65	2 80	4 50	4 80		
40	—	0.400	2 10	1 40	1 75	3 55	5 20	5 65		
41	—	0.250	—	—	—	—	2 75	3 »		
50	Embase	—	—	» 75	1 »	1 05	1 30	1 40		
51	Chapiteau	—	—	1 05	1 35	1 50	2 10	2 30		
	Tube de 1 ^m longueur 0.012 diamètre.	—	—	—	—	—	2 50	2 70		
	— 1 ^m — 0.016 —	—	—	—	—	—	2 80	3 20		
	— 1 ^m — 0.020 —	—	—	—	—	—	3 90	4 15		
	— 1 ^m — 0.024 —	—	—	—	—	—	4 15	4 50		
	— 1 ^m — 0.027 —	—	—	—	—	—	4 40	5 »		
	— 1 ^m — 0.030 —	—	—	—	—	—	7 15	8 »		

	PRIX				
	VERNIS		ÉMAIL		
	noir	bronze	noir	blanc ou couleurs	marbré
1	9 »	13 75	14 50	18 50	
2	pour store-jalousie, le mètre courant.	5 »	9 »	9 50	11 75
	Main-courante				
	POUR BALCON, APPUI DE FENÊTRE, ETC.				
	Bout de 1 mètre de longueur	5 75	7 70	8 »	9 »
	Equerre d'angle, de droite ou de gauche.	4 50	6 85	7 15	8 »
	Sauf spécification différente :				
	Les lambrequins et la main-courante s'expédient en fonte ordinaire.				

N ^{os}		Grilles gratte-pieds			PRIX en fonte ordinaire
1	à barres droites	500×200	millimètres		2 45
2	—	600×270	—		3 55
3	—	700×350	—		5 20
4	—	810×420	—		6 60
5	—	890×500	—		8 35
6	à losanges	500×220	—		2 65
7	—	600×280	—		3 90
8	—	700×340	—		5 60
9	—	800×430	—		6 85
10	—	895×495	—		8 80
11	à hexagones	510×205	—		2 65
12	—	610×285	—		4 »
13	—	700×350	—		5 50
14	—	810×430	—		6 85
15	—	870×525	—		8 80

		Fonte ordinaire	CUIVRE		N ^{os}	Fente ordinaire
			non poli	poli		
Bouches de chaleur						
1	Carrée.	1 30	7 40	8 »	16	Grille sans châssis
2	—	1 50	10 »	10 75	17	—
3	—	1 85	12 75	13 75	18	Grille avec châssis
4	—	2 40	17 75	19 »	19	—
5	—	2 85	24 »	26 »	20	—
6	—	4 »	35 »	37 »	24	—
6 ^B	—	6 90	57 »	60 »	22	—
7	Rondé.	1 30	6 85	7 15	22 ^B	—
8	—	1 50	8 50	9 35	23	—
9	—	1 85	10 75	12 50	24	—
10	—	2 40	15 »	16 »	25	—
11	—	2 90	21 50	22 »	26	—
12	—	4 »	34 »	35 »	27	Châssis avec plaque pleine quadrillée
					28	Grille avec châssis
					29	Châssis avec plaque pleine quadrillée
					30	—
					31	— avec grille
					32	— avec tampon
					33	—
					34	— avec tampon à trous
					35	—
					36	— et à clef

Carrées		Rondes		Ventouses	
N ^{os}	N ^{os}				
13	24	» 20	1 50	1 65	
14	25	» 20	1 85	1 80	
15	26	» 25	1 95	2 30	
16	27	» 25	2 15	2 40	
17	28	» 35	2 40	2 55	
18	29	» 35	2 65	3 »	
19	30	» 45	3 30	3 55	
20	31	» 50	3 90	4 15	
21	32	» 55	4 »	4 40	
22	33	» 65	4 75	5 20	
23	34	» 70	5 »	5 50	
	35	1 »			



ARTICLES D'ÉCURIES

15^{me} Série

Porte-Mangeoires avec mangeoire N° 40 et barbotoir N° 40 N°		PRIX					
		1	2	3	4	5	6
Porte-mangeoires, mangeoire et barbotoir	} fonte ordinaire	49 »	52 »	57 »	62 »	66 »	70 »
Porte-mangeoires en fonte ordinaire		} mangeoire et barbotoir	63 »	67 »	71 »	74 »	80 »
— — bronzée	83 »		90 »	95 »	101 »	106 »	112 »
— — émaillée	104 »		112 »	119 »	125 »	132 »	140 »
Porte-Mangeoires avec mangeoire N° 40					7	8	9
Porte-mangeoires en fonte ordinaire, mangeoire fonte ordinaire					37 »	40 »	42 »
— — — — — émaillée.					45 »	47 »	48 »
— — bronzée argent,					66 »	68 »	69 »
— — émaillée,					83 »	88 »	90 »
Les prix ci-dessus ne comprenant							
Pour les N° 1 à 6 que le porte-mangeoire, la mangeoire et le barbotoir ;							
Pour les N° 7 à 9 que le porte-mangeoire et la mangeoire ;							
Ils sont majorés des prix suivants, quand ils sont demandés :							
Avec 2 consoles N° 31, en fonte						26 »	37 »
Avec porte-longes N° 1, en fonte						12 »	16 50
Porte-mangeoires montés complets, conformes au dessin des N° 1 à 6							7 »
Suppl. par 0 ^m 05 en plus sur la longueur des porte-mangeoires 7 à 9 .							3 20
Porte-Mangeoires d'angle				40	41		
avec mangeoire N° 41 ou N° 42, sans bonde							
Porte-mangeoires en fonte ordinaire, mangeoire en fonte ordinaire						33 »	33 »
— — — — — émaillée.						42 »	42 »
— — bronzée,						56 »	56 »
— — émaillée,						70 »	70 »
Supplément pour						{ Une bonde en cuivre.	7 60
						{ Un robinet de vidange	9 »

N°	Mangeoires POUR CHEVAUX SANS BONDE	PRIX		N°	Mangeoires POUR CHEVAUX (suite) SANS BONDE	PRIX	
		Fonte ordinaire	Fonte émaillée			Fonte ordinaire	Fonte émaillée
1 - 10 ou 51		5 65	10 »	21 ^B		27 50	49 »
2 - 11 ou 52		6 75	11 25	25 - 26 - 27 - 28 - 75 ou 77		10 »	19 75
3 - 12 ou 53		7 70	12 75			7 »	13 25
4 - 13 ou 54		8 60	14 25			7 »	12 »
5 - 14 ou 55		10 »	17 »			10 »	17 »
6 - 15 ou 56		11 25	19 75			12 50	22 »
7 - 16 ou 57		13 25	24 »			15 »	26 50
8 - 17 ou 58		15 25	28 50			10 25	18 25
9 - 18 ou 59		19 »	32 »			13 25	24 »
9 ^B - 18 ^B ou 59 ^B		28 50	47 »			15 25	28 50
19 - 22 ou 69		14 25	28 50			19 75	34 »
20 - 23 ou 70		17 »	29 50			21 »	36 »
21 - 24 ou 71		19 75	36 »			11 25	19 75
				45 46 ou 76		10 »	19 75



N ^o		PRIX				
		FONTE				
		ordinaire	ordinaire dessus bronzé	émailée entiè- rement	émailée dessus fonte ordinaire	émailée dessus bronzé
Mangeoires						
40	sans anneau	11 50		19 75		
41-42	—	11 50		19 75		
43	d'angle, à rebord intérieur, scellement à vis, avec 1 anneau, sans bonde	25 »	26 »	41 »	32 »	34 »
44	de face, —	27 50	28 50	45 »	36 »	39 »
242	sans bonde.	11 50		21 »		
Accessoires pour Mangeoires						
7	Bonde en cuivre	7 »				
15	Robinet de vidange, cuivre	8 80				
	Couvre-joint pour porte-mangeoire	1 30		2 50		
	Demi-couvre-joint	» 80		1 65		

A moins d'indications contraires, nous livrons :

Toutes les mangeoires avec scellements et sans bonde ;

Les mangeoires, auges à porc, auges de basse-cour et auges à chiens en fonte ordinaire ou émailée, demandées avec bonde siphonide, sont facturées 0,50 en plus.

Supplément pour { chaque anneau mobile supplémentaire 2 » } quel que soit le n^o
 { — scellement supplémentaire 2 » } de la mangeoire.

N ^o		PRIX				
		FONTE		ÉMAIL		
		ordinaire	bronzée ou peinte en rouge	noir	blanc	blanc ou couleurs
1	Auges à porcs	6 30			10 25	
2	—	7 15			11 75	
3	—	8 60			13 25	
4	—	9 50			14 75	
5	—	10 25			17 25	
6	—	11 75			20 »	
7	—	13 75			24 »	
8	—	17 »			28 50	
9	—	19 75			33 »	
10	—	28 50			47 »	
11	—	29 50			48 »	
	Auge de basse-cour.	2 45			3 85	
	Auges à chiens	2 10			6 90	
2	—	2 50			7 35	
3	—	2 90			8 60	
1	Porte-harnais en fonte	2 65	3 90			
2	—	2 95	4 30			
3	—	3 30	4 50			
4	Porte-selles en fonte	4 60	6 60	9 »		13 25
5	—	4 85	6 90	9 50		13 50
6	Porte-bridés de selles en fonte	1 »	1 40	2 »		2 65
7	—	1 65	2 30	3 20		4 40
8	Porte-bridés de voiture en fonte	2 60	3 65	5 15		6 90
9	—	3 90	5 25	7 15		10 »
10	Porte-sellettes en fonte.	3 55	4 50			8 45



ARTICLES D'ÉCURIES (suite)

15^{me} Série

N°		PRIX			
		FONTE		ÉMAIL	
		ordinaire	bronzée ou peinte en rouge	noir	blanc ou couleurs
11	Porte-colliers en fonte	3 »	4 10		7 50
12	Porte-fouets en fonte	1 90	2 65	4 »	6 »
13	Crochets de sellerie en fonte	1 15	1 40		
14	— — —	1 35	1 70		
15	— — —	1 50	2 10		
16	Porte-timons en fonte	2 10	2 50		
17	— — —	2 45	3 »		
24	Porte-selles en fonte malléable	7 15	9 50	12 50	17 »
25	— — —	8 »	10 »	13 25	17 25
26	Porte-bridés de selles en fonte malléable	1 65	2 10	3 »	3 70
27	— — —	2 45	3 »	4 50	5 30
28	Porte-bridés de voiture en fonte malléable	3 55	4 60	6 25	7 50
29	— — —	5 15	6 75	8 60	11 »
30	Porte-sellettes en fonte malléable	3 90	5 15	6 90	8 45
31	Porte-colliers en fonte malléable	3 65	4 60	5 75	7 50
2	Conduit de longe, avec longe	12 50	17 »		

Ecussons pour Ecuries		PRIX						
		FONTE						
		ORDINAIRE		Peinte	Bronzée	ÉMAILLÉE		
		sans lettres	avec lettres en relief	avec lettres en relief	avec lettres en relief	blanc sans lettres	blanc lettres en relief	blanc lettres en émail
1	1 ligne	» 25	» 90	1 20	1 30	» 65	1 40	2 »
2	—	» 40	1 20	1 30	1 40	» 85	1 55	2 30
3	—	» 35	1 »	1 25	1 35	» 80	1 50	2 15
4	—	» 45	1 »	1 35	1 45	» 90	1 65	2 30
5	—	» 70	1 65	2 15	2 40	1 75	2 65	3 75
6 et 7	1 —	1 50	2 50	2 90	3 55	3 55	4 40	6 75
	2 —		2 85	3 30	3 90		4 80	7 90
8	1 —	1 85	2 65	3 55	4 20	4 10	5 15	7 45
	2 —		3 20	4 »	4 70		5 75	8 80
9-10-11	1 —	1 50	2 30	2 65	3 10	3 30	4 30	6 25
	2 —		2 65	3 »	3 55		4 70	7 45
12-13-15	1 —	1 65	2 55	3 10	3 80	3 80	4 70	6 90
	2 —		2 90	3 55	4 10		5 15	8 35
14	1 —	1 85	2 80	3 65	4 20	4 30	5 25	7 70
	2 —		3 30	4 »	4 70		5 75	9 »
16	1 —	1 15	2 30	2 85	3 45	3 20	4 »	5 15

CHAUFFAGE A VAPEUR A BASSE PRESSION

Consulter l'Album Spécial en couleurs et le
Tarif Spécial



N ^o		PRIX					
		Fonte ordinaire	Bronzes divers	ÉMAUX			Nickelée ou cuivrée
				noir	blanc ou couleurs	décorés ou marbrés	
Jardinières							
1	panneaux en fonte émail céramique.		14 75	19 75	22 »	29 50	
2	— — —		19 »	22 »	25 »	34 »	
3	— — —	20 »	25 »		31 »	42 »	
4	— — —	17 75	22 »		28 50	40 »	
5	— — —		28 50	33 »	36 »	46 »	
6	— — —	10 75	11 75				13 »
7	— — —		19 75				22 »
8	— — —	16 »	17 25				19 75
9	carrée, avec ou sans anses . . .	4 50	6 95	9 »	11 25		
10	— — — . . .	5 65	8 »	10 75	13 »		
11	— — — . . .	6 95	9 25	12 50	15 »		
12	rectangulaire, avec ou sans anses.	6 95	10 50	13 75	16 25		
13	— — —	8 65	13 75	18 50	22 »		
14	— — —	10 75	17 »	22 »	26 »		
15	carrée, avec ou sans anses. . .	6 95	10 »	12 50	15 »	19 75	
16	— — — . . .	8 65	12 25	16 25	19 75	25 »	
17	— — — . . .	10 50	13 75	18 25	22 »	28 50	
18	rectangulaire, avec ou sans anses.	11 75	15 »	20 »	24 »	31 »	
19	— — —	14 25	21 »	26 »	31 »	42 »	
20	— — —	19 »	26 »	34 »	42 »	53 »	
21	carrée.	4 85	7 25	9 »	11 25		
22	— — —	6 05	8 65	11 25	13 75		
23	rectangulaire	6 95	10 75	13 »	15 »	20 »	
24	— — —	8 35	12 75	15 »	18 25		
Porte-Bouquets							
0		2 65	3 45	4 10	4 40	5 75	
0 ^b		3 10	3 70	4 50	5 05	6 60	
1-5		1 70	2 05	2 70	3 »	4 40	5 30
2-6		2 40	2 95	4 10	4 75	6 »	7 »
3-7		3 »	4 10	5 »	6 »	7 50	8 10
4-8		4 05	5 50	6 75	8 35	9 50	10 25
31-34-43		1 60	2 20	2 95	3 55	5 »	
32-35-44		2 05	2 85	3 90	4 90	7 20	
33-36-45		2 70	4 »	5 15	6 60	9 25	
37-40		1 35	1 90	2 65	3 »	4 75	
38-41		1 75	2 45	3 45	4 10	6 30	
39-42		2 30	3 45	4 60	5 50	8 35	
51		1 85	2 40	2 65	3 10	4 50	4 85
52		2 »	2 55	2 75	3 20	5 »	5 »
53		2 30	2 85	3 30	3 80	5 30	5 30
54		2 10	2 65	3 10	3 45	5 »	5 »

N ^o	Vases Médicis	PRIX					
		Fonte ordinaire	Bronzes divers	ÉMAUX			
				noir	blanc ou couleurs	décorés ou marbrés	
9	sans anses	2 90	4 40	4 70	5 15	6 60	
	à anses simples ou à tête de bélier	3 45	5 »	5 50	5 75	7 20	
10	sans anses	3 90	5 75	6 60	7 35	10 25	
	à anses simples ou à tête de bélier	4 40	6 30	7 15	8 35	11 »	
11	sans anses	5 »	7 20	10 »	11 50	16 50	
	à anses simples ou à tête de bélier	6 »	8 35	11 25	12 50	18 50	
12	sans anses	6 »	9 »	13 75	15 »	24 »	
	à anses simples ou tête de bélier.	7 20	10 »	15 »	16 75	25 »	
13	sans anses	8 35	11 25	17 25	19 75	30 »	
	à anses simples ou tête de bélier.	9 50	12 50	19 75	22 »	34 »	
14	sans anses	11 »	15 25	25 »	28 50	44 »	
	à anses simples ou tête de bélier	12 25	17 25	26 »	29 50	47 »	
15	sans anses	14 25	19 75	31 »	36 »	57 »	
	à anses simples ou tête de bélier	16 50	22 »	34 »	40 »	60 »	
16	sans anses	17 75	25 »	39 »	46 »	69 »	
	à anses simples ou tête de bélier	19 75	27 50	42 »	49 »	73 »	
Renaissance							
17	sans anses	7 70	11 25	16 75	19 75	25 »	
	avec —	9 »	12 »	17 75	21 »	26 »	
18	sans anses	12 50	17 »	27 50	30 »	42 »	
	avec —	14 25	19 »	29 50	34 »	45 »	
19	sans anses	16 »	22 »	40 »	45 »	64 »	
	avec —	17 75	24 »	42 »	48 »	67 »	
Louis XV							
20	sans anses	9 25	12 25	18 25	21 50	29 50	
	avec —	11 »	14 25	21 50	25 »	34 »	
21	sans anses	12 75	17 75	28 50	34 »	48 »	
	avec —	16 »	21 »	33 »	40 »	53 »	
Coupes ornées							
22	sans anses	6 90	9 90	16 »	18 50	27 50	
	à anses simples.	8 35	11 25	17 75	21 »	29 50	
23	— doubles.	9 »	12 25	19 »	22 »	31 »	
	sans anses	9 »	12 50	23 »	27 50	41 »	
24	à anses simples	10 25	14 25	25 »	29 50	45 »	
	— doubles.	11 25	15 50	26 »	31 »	47 »	
25	sans anses	11 »	15 50	28 50	34 »	51 »	
	à anses simples.	12 75	17 25	33 »	37 »	56 »	
26	— doubles	13 75	19 75	34 »	40 »	59 »	
	sans anses	15 »	21 50	37 »	45 »	66 »	
27	à anses simples.	17 75	24 »	44 »	50 »	72 »	
	— doubles	19 »	25 »	45 »	52 »	75 »	
26	Vases riches sans anses.	82 »	116 »	191 »	212 »	287 »	
Anses pour vase N^o 26							
simples, la paire		Cuirre poli					
		108 »	21 »	28 50	89 »	102 »	136 »
garnies —		136 »	27 50	36 »	92 »	106 »	144 »

N ^o		PRIX						
		Cuivre poli	Fonte ordinaire	Fonte bronzée	Email noir	Email blanc ou couleurs	Email marbré	
Vases riches								
27	sans anses { sans couvercle. avec —		36 »	55 »	91 »	102 »	140 »	
			40 »	57 »	93 »	106 »	146 »	
	Anses pour vase N^o 27 la paire	61 »	10 »	15 »	20 50	23 »	27 50	
Vases à anses chimères								
46	sans anses avec —	Fonte ordinaire	13 »	15 50	16 75	26 »	29 50	
		Fonte peinte	20 50	22 »	24 »	35 »	40 »	
47	sans anses avec —	Fonte ordinaire	15 50	17 50	19 75	30 »	36 »	
		Fonte peinte	24 »	26 »	27 50	42 »	48 »	
48	sans anses avec —	Fonte ordinaire	25 »	35 »	36 »	41 »	74 »	
		Fonte peinte	35 »	46 »	48 »	55 »	92 »	
49	sans anses avec —	Fonte ordinaire	34 »	46 »	47 »	91 »	107 »	
		Fonte peinte	46 »	57 »	60 »	106 »	127 »	
50	sans anses avec —	Fonte ordinaire	44 »	56 »	57 »	114 »	135 »	
		Fonte peinte	57 »	70 »	73 »	134 »	160 »	
Socles pour Vases de Jardin							Décorés ou marbrés	
1	avec guirlande pareille. — nickelée		45 »		61 »	79 »	102 »	136 »
			47 »		64 »	81 »	105 »	139 »
2	sans guirlande avec — pareille. — nickelée		48 »		82 »	105 »	128 »	
			61 »		95 »	119 »	146 »	
3	avec applique au socle		67 »		101 »	124 »	149 »	
			13 »		19 50	25 »	33 »	42 »
4	—		20 50		29 50	35 »	48 »	59 »
5	—		28 50		40 »	50 »	64 »	81 »
6	—		37 »		51 »	68 »	79 »	104 »
7	—		48 »		67 »	86 »	107 »	133 »
Cache-Pots								
1			2 70	4 20	3 55	4 50	6 »	9 50
			3 45	5 »	4 10	6 »	8 35	12 25
3			4 20	5 70	4 85	7 »	10 50	13 85
Bancs de Jardin								
	de 1=20 de longueur		24 »					
	— 1.50 —		27 50					
	— 1 70 —		29 50					
	— 2 ^m —		34 »					
	— 2=70 —		48 »					
	— 3 ^m —		53 »					



N ^o	Arceaux		PRIX en fonte ordinaire	N ^o	Bordures (suite)		PRIX en fonte ordinaire	
								Hauteur
1	0.15	0.28	» 35	9	0.215	0.605	1 65	
2	0.19	0.35	» 40		0.215	0.20 raccord.	» 50	
3	0.23	0.45	» 70		10	0.18	0.49	1 15
4	0.27	0.55	» 85			0.18	0.16 raccord.	» 45
				11	0.21	0.57	1 45	
					0.21	0.19 raccord.	» 45	
				12	0.24	0.61	1 55	
					0.24	0.20 raccord.	» 50	
				13	0.145	0.49	1 »	
					0.145	0.16 raccord.	» 45	
				14	0.17	0.55	1 30	
					0.17	0.18 raccord.	» 45	
				15	0.205	0.605	1 45	
					0.205	0.20 raccord.	» 50	
				16	0.16	0.545	1 15	
					0.16	0.135 raccord.	» 40	
				17	0.18	0.61	1 70	
					0.18	0.155 raccord.	» 45	
				18	0.205	0.405	1 55	
					0.205	0.16 raccord.	» 50	
				19	0.100	0.485	1 15	
					0.100	0.160 raccord.	» 40	
				20	0.180	0.480	1 35	
					0.180	0.157 raccord.	» 45	

Supplément pour peinture, 0 fr 85 le mètre courant.

CHAUFFAGE A VAPEUR

A BASSE PRESSION

Consulter l'Album Spécial en couleurs et le
Tarif Spécial

GRAND CHOIX

de Radiateurs et d'Enveloppes de Radiateurs en fonte émaillée et décorée



N ^{os}	Porte-Parapluies	PRIX					
		VERNIS			ÉMAIL		
		noir	bronzé	bronzé or ou argent	noir	blanc ou couleurs	marbré
1	.	2 60	3 60	4 »	4 50	5 20	9 10
2	.	2 70	3 90		5 30	5 75	10 25
3	.	4 70	6 30		8 80	9 90	16 »
4	à 3 divisions ou sans divisions	5 »	7 55	8 25	9 90	11 »	17 »
5	à 5 divisions	5 50	8 25	8 80	10 25	12 25	18 50
6	.	8 »	11 50		16 »	17 50	28 50
7	.	16 »	21 »		25 »	27 50	41 »
8	.	16 »	21 »		26 »	29 50	47 »
9	avec porte-manteaux	34 »	42 »	46 »			
10	—	33 »	39 »			52 »	
11	.	5 75	7 55	8 »	9 90	10 75	17 »
12	.	8 »	9 90	11 »	14 75	17 »	26 »
13	.	6 60	9 »	10 »	10 25	12 »	17 50
14	.	7 15	9 90	11 »	12 25	13 25	20 25
15	.	8 »	11 »	12 25	14 25	16 »	24 »
16	.	5 50	7 15	7 70	9 »	9 90	16 »
17	.	6 60	8 80	9 90	11 »	11 75	18 50
18	.	8 »	10 25	11 50	12 50	13 75	21 50
19	avec porte-manteaux	34 »	39 »		53 »	60 »	
20	.	3 60	4 50		6 25	6 85	
21	.	4 15	5 20		6 85	8 25	
22	.	4 50	5 75		7 50	8 80	
23	.	3 30	4 15		5 75	6 85	
24	.	7 15	11 »				
25	.	11 »	16 »				
26	.	8 25	12 25				
27	.	10 50	14 75				
28	6 divisions, 9 porte-manteaux	16 50	23 »	24 »			
29	6 — 9 —	16 50	23 »	24 »			
30	8 — 12 —	18 50	25 »	26 »			
31	8 — 12 —	17 50	24 »	25 »			
32	sans — 7 —	39 »	46 »	47 »			

Les porte-parapluies s'expédient en fonte bronzée, s'ils n'ont été demandés autrement. Les N^{os} 4, 5, 6, 7, 8, 9, 10, 11, 12, 13, 14, 15, 16, 17, 18, 19, 24, 25, 26 et 27 sont toujours fournis avec cuvettes émaillées blanc, excepté quand ils sont demandés vernis noir.

Porte-Parapluies, genre anglais		Fonte ordinaire	Fonte bronzée	Fonte polie et vernie	Fonte nickelée
33	avec attaches verticales, 3 divisions.	4 20	4 50	5 75	6 85
34	— — 4 —	5 20	5 75	7 15	8 50
35	— — 5 —	6 60	6 85	8 80	10 25
36	— — 6 —	7 50	8 »	10 25	12 25
37	— — 8 —	9 10	10 25	13 »	16 »
38	— — 10 —	11 »	12 25	15 25	18 50
39	— — 12 —	13 »	14 75	18 50	22 »
40	— horizontales 3 —	5 75	6 25	8 »	9 35
41	— — 4 —	6 85	7 70	9 35	11 35



N°	Porte-Parapluies, genre anglais (suite)	PRIX				
		Fonte ordi ⁿ	CUVETTE ÉMAIL BLANC			
			Fonte broncée ordi ⁿ	Fonte broncée or arg.	Fonte nickelée	Fonte poile et vernie
42	avec attaches horizontales, 8 divisions.	13 »	17 50		26 »	25 »
43	— — — 12 —	19 25	23 »		35 »	30 »
44	— — — 16 —	24 »	27 50		46 »	36 »
45	avec attaches horizontales, 6 porte-parapluies, 7 cannes	19 75	25 »		44 »	34 »
46	— — — 8 — 9	25 »	29 50		53 »	46 »
47	— — — 12 — 14 —	28 50	34 »		57 »	48 »
48	— — — 16 — 18	34 »	41 »		69 »	59 »
51	— — — 16 — 16 9 porte-chapeaux	34 »	41 »		69 »	59 »
	— — — 8 — 9 — 7 —					
52	à glace ordinaire.	53 »	59 »	62 »	97 »	86 »
	à glace biseautée.	61 »	67 »	70 »	105 »	94 »

N°	Crachoirs	PRIX					
		VERNIS		ÉMAIL			nickelée ou cuivré
		noir	bronzé	noir	blanc ou couleurs	marbré	
1 et 2		1 65	1 90	2 60	3 »	4 30	
3 et 9		» 90	1 30	1 65	2 05	2 95	
4		1 35	1 65	2 30	2 55	3 95	
5		» 80	1 20	1 35	1 70	2 40	
6		» 95	1 30	1 65	2 05	2 75	
7-12-13-14.		1 25	1 70	2 20	2 60	3 80	
8		1 60	1 90	2 75	3 40	4 60	
10		1 10	1 45	1 80	2 30	3 40	
11		» 95	1 35	1 75	2 20	3 15	
15		1 30	1 65	2 30	2 75	3 95	
16		1 60	2 »	2 75	3 40	4 75	
17		2 »	2 45	4 10	5 05	7 25	
18	sans roulettes		2 30	2 60	3 30		3 55
19	—		2 60	2 85	3 55		3 85
20	—		2 85	3 30	3 85		4 20
21	avec cuvette mobile	1 70	2 60	3 50	3 80	5 40	
	sans —	1 30	1 60	2 35	2 85	4 25	
22	avec —	2 »	2 90	3 85	4 60	5 90	
	sans —	1 50	1 70	2 60	3 30	4 60	
23	avec —	1 80	2 85	3 65	4 30	5 65	
	sans —	1 50	1 70	2 45	3 15	4 40	
24	avec —	1 80	2 90	3 50	4 10	5 40	
	sans —	1 50	1 70	2 30	2 80	4 25	
25	sans roulettes	1 30	1 65	2 20	2 75	3 30	
26	—	1 50	1 80	2 65	3 30	4 30	
27	—	1 80	2 30	3 10	3 95	5 40	
28	—	2 40	2 80	4 60	5 15	7 55	
29	avec cuvette mobile.	1 70	2 75	3 10	3 95	5 40	
	sans —	1 30	1 60	2 05	2 75	4 10	
30	avec pied ordinaire, crachoir émaillé	11 25					
	— bronzé — —			12 25			
31	avec console ordinaire —	6 85					
	— bronzée — —			7 45			



N ^{os}		PRIX					nickelé ou cuvré	
		VERNIS		ÉMAIL				
		noir	bronzé	noir	blanc ou couleurs	marbré		
Porte-Chapeaux								
1-8 et 9	} sauf indications contraires, nous expédions les porte- chapeaux bronzés.	» 45	» 55	» 75	» 90	1 65	1 20	
2		» 75	» 85	.	.	.		1 20
3		» 75	» 85		
4-5-10 et 11.		» 55	» 70	1 10	1 35	2 30		
6 et 12		» 65	» 80	1 25	1 45	2 40		
7		» 40	» 55	» 70	» 90			
13		» 65	» 80	1 50	1 90			
14		» 55	» 75	1 30	1 65			
15		» 50	» 65	1 10	1 35			
16		1 10	1 35	2 35	3 »			
17		» 90	1 25	2 30	2 75			
Vide-Poches								
1		} sauf indications contraires, nous expédions les vide- poches émaillés blanc.	» 40		» 70	1 10	1 80	
2 et 4	» 45			» 75	1 20	1 90		
3	» 85			1 55	2 30	3 30		
Porte-Savon								
1 et 4	} sauf indications contraires, nous expédions les porte- savons émaillés blanc.	» 55	» 75	1 30	1 75	2 95		
2		» 80	1 10	1 70	2 35	4 »		
3		» 85	1 10	1 70	2 35	4 »		
Encriers								
1-2	avec couvercles pareils à l'encrier	} Les couvercles nickelés coûtent en plus 0,30 pièce.	2 85	3 65	4 »	4 30	6 »	5 30
3-4	—		1 35	1 65	1 80	2 »	2 85	3 10
5	—		1 35	1 65	1 90	2 30	3 »	3 10
6-7	—		2 35	2 95	3 50	3 75	5 50	4 60
8-9-10-11	—		1 35	1 65	1 90	2 10	3 »	3 10
13	—		3 50
Presses à copier								
1		13 25	14 25					
2-4		14 25	16 50			23 »	27 50	
3		17 50	18 75					
5		16 50	17 50		29 50	
6		18 75	19 75				33 »	
Porte-allumettes								
7		» 80	» 90	1 25	1 55	2 »		
13		» 45	» 70	» 85	1 10	1 55	1 65	



N ^o		PRIX					
		VERNIS		ÉMAIL		Nickelé ou cuivré	
		noir	décoré	noir	blanc ou couleurs		marbré
Bougeoirs							
	Fonte.			1 30	1 45	2 30	
	Tôle.		2 35			3 30
Porte-Plats sans roulettes							
			Bronzé				
1	Rond	1 35	1 55	2 20	2 50	3 70	
2	—	1 45	1 70	2 45	2 75	4 10	
3	—	1 55	1 80	2 55	3 »	4 50	
4	—	1 70		2 85	3 40	5 »	
5	Ovale	1 55		2 55	3 »	4 50	
6	—	1 70		2 95	3 50	5 »	
7	—	1 80		3 50	4 »	5 50	
8	Rond	1 35					2 55
9	—	1 45					2 90
10	—	1 55					3 40
11	—	1 70					3 65
12	—	1 40					2 90
13	—	1 55					3 40
Porte-Plats en céramique							
14	sans roulettes céramique ordinaire			3 65	4 30	5 65	4 »
	— — — — — Suppl. pour roulettes, polychrome) 1 fr. 70			4 75	5 50	6 85	5 10
Réchauds de Table							
1	6 60		10 75	13 25	18 »	
2	5 40		8 »	10 »	13 75	
	Corbeille à fruits	2 90		4 »	5 »	7 25	
Cadres pour photographies							
1	petite carte		1 30				2 55
2	carte-album		1 65				3 40
3	carte-promenade						4 30
4						5 40
5						6 35
6						7 25
Lettres et chiffres, en fonte, pour enseignes							
	Capitales, hauteur, ombre comprise 0 ^m =295.	1 35	1 65	2 »	2 75	3 70	4 »
	— — — — — 0 ^m =245.	1 10	1 30	1 35	1 90	2 45	3 30
	— — — — — 0 ^m =152.	» 65	» 75	» 80	1 10	1 55	2 »
	— — — — — 0 ^m =90.	» 60	» 70	» 75	1 »	1 35	
	Egyptiennes, hauteur, ombre comprise 0 ^m =240.	» 85	1 10	1 35	1 45	2 30	
	— — — — — 0 ^m =157.	» 50	» 70	» 75	» 90	1 45	
	— — — — — 0 ^m =85.	» 45		» 70	» 85	1 20	
Accents, Traits d'Union, Points, Virgules							
	pour lettres de 0 ^m =240 à 0 ^m =295.	» 35	» 45	» 75	1 10	1 90	
	— — — — — 0 ^m =85 à 0 ^m =157.	» 25	» 35	» 45	» 50	» 90	
Gratte-Pieds Brosses							
1	sans tiroir.	10 75	12 50	14 »	16 25	21 »	
2	—	11 25	13 25	15 25	17 50	23 »	
3	—	12 »	14 »	16 50	18 75	24 »	

	DIMENSIONS		PRIX A LA DOUZAINES					
	Diamètre des boutons	Longueur des tiges	FONTE			CÉRAMIQUE		
			émaillé ébène ivoire ou blanc	émaillé couleur	émaillé marbré	nickelée non sertie	ivoire ou blanc	ébène
Boutons de Serrures doubles								
forme ronde, montés avec tige carrée.	0.040	0.065	12 65	15 15	18 70	17 35	6 70	9 10
— — — — —	0.045	0.065	12 85	15 40	19 25	18 50	6 85	9 70
— — — — —	0.050	0.065	13 30	15 80	19 80	19 35	7 »	10 25
— — — — —	0.055	0.065	14 »	16 50	20 90	20 45	7 70	11 65
forme ovale	0.045	0.065	12 20	14 70	19 25	18 50		
— — — — —	0.050	0.065	12 65	15 15	19 80	19 35		
— — — — —	0.055	0.065	12 85	15 40	20 90	20 45	6 85	9 95
— — — — —	0.060	0.065	13 30	15 80	21 45	21 »	7 »	10 15
— — — — —	0.065	0.065	14 60	17 15	22 »	21 45	7 70	11 35
— — — — —	0.070	0.065	15 50	18 »	23 65	22 55		
— — — — —	0.075	0.065	16 50	19 »	25 30	23 85		
Béquilles pour Serrures								
FORME POIRE N° 1								
Nouveau montage								
simples, longueur 0.090.		0.065	15 40	16 70	23 65	21 15	11 80	13 70
doubles — 0.090.		0.065	27 90	30 45	41 80	37 40	22 »	24 60
montées avec bouton rond de.	0.040	0.065	20 90	23 40	30 80	29 15	14 50	16 40
— — — — —	0.045	0.065	21 45	24 »	32 45	30 25	14 85	16 70
— — — — —	0.050	0.065	21 90	24 40	33 »	31 90	15 10	17 35
— — — — —	0.055	0.065	22 30	24 85	34 10	33 »	15 50	18 25
montées avec bouton ovale de.	0.045	0.065	21 90	24 40	33 »	30 25		
— — — — —	0.050	0.065	22 30	24 85	34 10	31 90		
— — — — —	0.055	0.065	22 75	25 30	34 65	33 »	15 10	17 35
— — — — —	0.060	0.065	23 35	25 90	35 75	34 10	15 50	18 25
— — — — —	0.065	0.065	24 »	26 50	36 30	35 20	16 40	18 90
FORME POIRE N° 2								
simples, longueur 0.080.		0.065	14 55	15 80	22 »	19 25	10 75	12 45
doubles — 0.080.		0.065	26 65	29 20	39 60	36 50	20 »	22 40
montées avec bouton rond de.	0.040	0.065	19 90	22 40	30 25	28 »	13 20	14 90
— — — — —	0.045	0.065	20 35	22 85	30 80	29 15	13 50	15 20
— — — — —	0.050	0.065	21 20	23 75	31 90	30 25	13 75	15 80
— — — — —	0.055	0.065	21 45	24 »	32 45	31 35	14 10	16 60
montées avec bouton ovale de.	0.045	0.065	20 80	23 35	31 90	30 25		
— — — — —	0.050	0.065	21 45	24 »	32 45	31 35		
— — — — —	0.055	0.065	21 90	24 40	33 »	32 10	13 75	15 80
— — — — —	0.060	0.065	22 30	24 85	34 10	33 10	14 10	16 60
— — — — —	0.065	0.065	22 75	25 30	34 65	34 20	14 90	17 20
FORME CANON N° 1								
simples, longueur 0.090.		0.065	14 55	15 90	23 65	18 90	11 80	13 70
doubles — 0.090.		0.065	25 »	27 60	41 80	34 30	22 »	24 60
montées avec bouton rond de.	0.040	0.065	20 10	22 65	30 80	29 15	14 50	16 40
— — — — —	0.045	0.065	20 90	23 40	32 45	30 35	14 85	16 70
— — — — —	0.050	0.065	21 30	23 85	33 »	31 35	15 10	17 35
— — — — —	0.055	0.065	21 90	24 40	34 10	32 15	15 50	18 25
montées avec bouton ovale de.	0.045	0.065	21 45	24 »	33 »	30 35		
— — — — —	0.050	0.065	21 90	24 40	34 10	31 35		
— — — — —	0.055	0.065	22 30	24 85	34 65	32 15	15 10	17 35
— — — — —	0.060	0.065	22 75	25 30	35 75	33 20	15 50	18 25
— — — — —	0.065	0.065	23 40	25 95	36 30	34 30	16 40	18 90

AVIS IMPORTANT. — Les boutons nickelés ne sont jamais sertis.

	DIMENSIONS		PRIX A LA DOUZAINE					
	Diamètre des boutons	Longueur des liges	FONTE				CÉRAMIQUE	
			émaill ébène ivoire ou blanc	émaill couleur	émaill marbré	nickelée non sertie	ivoire ou blanc	ébène
Béquilles pour Serrures (suite)								
FORME CANON N° 2								
simples, longueur 0.090.		0.065	14 20	14 40	22 »	17 80	Nouveau montage	
doubles — 0.090.		0.065	24 »	25 40	39 60	33 »	10 75	12 45
montées avec bouton rond de . . .	0.040	0.065	19 35	21 90	30 25	28 »	20 »	22 40
— — —	0.045	0.065	19 55	22 10	30 80	29 15	13 20	14 90
— — —	0.050	0.065	20 20	22 75	31 90	30 25	13 50	15 20
— — —	0.055	0.065	20 90	23 40	32 45	30 80	13 75	15 80
montées avec bouton ovale de . . .	0.045	0.065	20 20	22 75	31 90	29 15	14 10	16 60
— — —	0.050	0.065	20 90	23 45	32 45	30 25		
— — —	0.055	0.065	21 45	24 »	33 »	30 80	13 75	15 80
— — —	0.060	0.065	21 90	24 40	34 10	31 90	14 10	16 60
— — —	0.065	0.065	22 35	24 85	34 65	33 »	14 90	17 20
Boutons doubles à tige libre								
Ronds, montés avec tige carrée de . .	0.055	0.070	24 20	26 70	34 65	26 40		
Ovales — — —	0.065	0.070	25 30	27 80	36 30	26 95		
Béquilles à tige libre								
FORME POIRE OU CANON								
simples, longueur 0.090.		0.095	22 »	23 30	29 70	22 55		
doubles, — 0.090.		0.095	35 75	38 25	47 85	36 85		
montées avec bouton rond de . . .	0.055	0.095	33 »	35 50	44 »	34 10		
— — — ovale de	0.065	0.095	34 10	36 60	45 10	35 20		
Boutons de loqueteau								
Ronds, sertis cuivre, avec plaque et fouillot. . .	0.040	0.080	14 95	16 25	22 »	14 95		
— — — — —	0.045	0.080	15 05	16 35	22 55	15 05		
— — — — —	0.050	0.080	15 50	16 80	23 65	15 50		
— — — — —	0.055	0.080	16 15	17 45	24 20	16 15		
Ovales, — — — — —	0.050	0.080	14 95	16 25	22 »	14 95		
— — — — —	0.055	0.080	15 05	16 35	22 55	15 05	7 70	9 »
— — — — —	0.060	0.080	15 50	16 80	23 65	15 50	7 85	9 45
— — — — —	0.065	0.080	16 15	17 45	24 »	16 15	8 10	10 30
— — — — —	0.070	0.080	16 60	17 90	25 30	16 60		
— — — — —	0.075	0.080	17 15	18 45	25 85	17 15		
Manivelle bordelaise								
simple.		0.065	15 40	17 »	22 »	19 25		
montée avec bouton rond de . . .	0.050	0.065	22 »	24 50	31 90	29 70		
Boutons simples								
Ronds, sertis cuivre, avec tige carrée . . .	0.040	0.050	6 20	7 50	9 35	8 55	4 95	5 90
— — — — —	0.045	0.050	6 65	7 95	9 90	8 80	5 30	6 50
— — — — —	0.050	0.050	6 85	8 15	10 15	9 45	5 90	7 35
— — — — —	0.055	0.050	7 30	8 60	11 »	10 10	6 40	8 05
Ovales, — — — — —	0.055	0.050	6 65	7 95	11 »	10 10	6 25	7 40
— — — — —	0.060	0.050	6 85	8 15	11 55	10 55	6 70	8 »
— — — — —	0.065	0.050	7 30	8 60	12 10	10 75	7 20	8 40

AVIS IMPORTANT — Les boutons nickelés ne sont jamais sertis.



	DIMENSIONS		PRIX A LA DOUZAINE				CÉRAMIQUE	
	Diamètre des boutons	Longueur des tiges	FONTE				ivoire ou blanc	ébène
			émaillé ébène ivoire ou blanc	émaillé couleur	émaillé marbré	nickelée non sertie		
Boutons simples (Suite)								
Ronds, sertis cuivre, avec vis et écrou . . .	0.020	0.050	4 30	4 50	6 60			
— — — — —	0.025	0.050	4 95	6 25	7 15			
— — — — —	0.030	0.050	5 10	6 40	7 40			
— — — — —	0.035	0.050	5 40	6 70	7 95			
— — — — —	0.040	0.050	6 20	7 50	9 35	4 95	5 90	
— — — — —	0.045	0.050	6 85	8 15	10 15	5 30	6 50	
— — — — —	0.050	0.050	7 90	9 20	11 80	5 90	7 35	
— — — — —	0.055	0.050	8 55	9 90	12 35	6 40	8 »	
Ovales, sertis cuivre, avec vis et écrou . . .	0.030	0.050	5 10	6 40	7 40			
— — — — —	0.035	0.050	5 40	6 70	7 95			
— — — — —	0.040	0.050	6 20	7 50	9 35			
— — — — —	0.045	0.050	6 85	8 15	10 45			
— — — — —	0.050	0.050	7 50	8 85	11 55			
— — — — —	0.055	0.050	7 90	9 20	12 10	6 25	7 40	
— — — — —	0.060	0.050	8 55	9 90	12 35	6 70	8 »	
— — — — —	0.065	0.050	8 80	10 10	13 45	7 20	8 40	
— — — — —	0.070	0.050	9 90	11 20	14 30			
— — — — —	0.075	0.050	10 45	11 75	14 85			
Ronds, non sertis, avec vis et écrou . . .	0.020	0.050	2 55	2 80	4 »	3 65		
— — — — —	0.025	0.050	3 05	4 40	4 40	4 10		
— — — — —	0.030	0.050	3 25	4 55	4 65	4 75		
— — — — —	0.035	0.050	3 45	4 75	4 95	5 40		
— — — — —	0.040	0.050	4 »	5 30	5 85	6 »		
— — — — —	0.045	0.050	4 10	5 45	6 »	6 20		
— — — — —	0.050	0.050	4 85	6 20	6 85	6 85		
— — — — —	0.055	0.050	5 25	6 60	7 70	8 55		
Ovales, non sertis, avec vis et écrou . . .	0.030	0.050	3 25	4 55	4 65	5 80		
— — — — —	0.035	0.050	3 45	4 75	4 95	6 »		
— — — — —	0.040	0.050	4 »	5 30	5 75	6 85		
— — — — —	0.045	0.050	4 40	5 70	6 30	7 45		
— — — — —	0.050	0.050	4 50	5 80	6 85	8 35		
— — — — —	0.055	0.050	4 85	6 20	7 15	8 80		
— — — — —	0.060	0.050	5 25	6 60	7 70	9 40		
— — — — —	0.065	0.050	5 50	6 85	7 70	9 65		
Ronds, non sertis, dits du Nord	0.045	0.050	6 20	7 50	9 35	6 85		
— — — — —	0.050	0.050	6 85	8 15	10 45	7 45		
Ronds, non sertis, avec vis à bois	0.020	0.015	2 55	3 90	4 »	3 30		
— — — — —	0.025	0.015	2 85	4 15	4 40	3 45		
— — — — —	0.030	0.020	3 30	4 60	4 65	3 70		
— — — — —	0.035	0.020	3 45	4 75	4 95	4 10		
— — — — —	0.040	0.020	4 »	5 30	5 75	4 40		
— — — — —	0.045	0.025	4 40	5 70	6 25	4 95		
— — — — —	0.050	0.025	5 20	6 55	7 15	5 75		
— — — — —	0.055	0.025	5 50	6 80	7 70	6 25		
Ovales,	0.030	0.015	3 30	4 60	4 65	3 45		
— — — — —	0.035	0.020	3 45	4 75	4 95	4 »		
— — — — —	0.040	0.020	4 »	5 30	5 75	4 40		
— — — — —	0.045	0.020	4 40	5 70	6 25	4 95		
— — — — —	0.050	0.025	4 95	6 25	6 85	5 20		
— — — — —	0.055	0.025	5 20	6 55	7 15	5 50		
— — — — —	0.060	0.025	5 50	6 80	7 40	5 75		
— — — — —	0.065	0.025	5 75	7 05	7 70	6 25		

AVIS IMPORTANT. — Les boutons nickelés ne sont jamais sertis.



	DIMENSIONS		PRIX A LA DOUZAINE				
	Diamètre des boutons	Longueur des tiges	FONTE			CÉRAMIQUE	
			émail ébène ivoire ou blanc	émail couleur	émail marbré	nickelée non sertie	ivoire ou blanc
Boutons simples (suite)							
Ronds, sertis cuivre, avec vis à bois	0.020	0.015	4 30	5 60	6 60		
— — — — —	0.025	0.015	4 70	6 05	7 15		
— — — — —	0.030	0.020	5 15	6 50	7 40		
— — — — —	0.035	0.020	5 40	6 70	8 »		
— — — — —	0.040	0.020	6 20	7 50	9 25		
— — — — —	0.045	0.025	7 15	8 45	10 45		
— — — — —	0.050	0.025	8 25	9 55	12 10		
— — — — —	0.055	0.025	8 80	10 10	12 35		
Ovales, sertis cuivre, avec vis à bois	0.030	0.015	5 15	6 50	7 40		
— — — — —	0.035	0.020	5 40	6 70	8 »		
— — — — —	0.040	0.020	6 20	7 50	9 35		
— — — — —	0.045	0.020	6 85	8 15	10 45		
— — — — —	0.050	0.025	7 95	9 25	11 55		
— — — — —	0.055	0.025	8 25	9 55	12 10		
— — — — —	0.060	0.025	8 80	10 10	12 35		
— — — — —	0.065	0.025	9 35	10 65	13 50		
Ronds, sertis cuivre, à clavette en tôle	0.020	0.050	4 95	6 25	7 15	4 95	
— — — — —	0.025	0.050	5 10	6 40	7 40	5 10	
— — — — —	0.030	0.050	5 40	6 70	8 »	5 40	
— — — — —	0.035	0.050	5 80	7 15	8 25	5 80	
— — — — —	0.040	0.050	6 65	7 95	9 90	6 65	
— — — — —	0.045	0.050	7 30	8 60	10 75	7 45	
— — — — —	0.050	0.050	8 35	9 65	12 35	8 35	
— — — — —	0.055	0.050	9 »	10 30	12 90	10 »	
Ovales,	0.030	0.050	5 40	6 70	8 »	5 40	
— — — — —	0.035	0.050	5 80	7 15	8 25	5 80	
— — — — —	0.040	0.050	6 65	7 95	9 90	6 65	
— — — — —	0.045	0.050	7 05	8 40	10 50	7 05	
— — — — —	0.050	0.050	7 75	9 05	11 55	7 95	
— — — — —	0.055	0.050	8 10	9 45	12 10	8 40	
— — — — —	0.060	0.050	8 80	10 10	12 35	9 »	
— — — — —	0.065	0.050	9 »	10 30	13 50	9 40	
Ronds, sertis cuivre, clavette de 6, 7 ou 7 1/2 c/m	0.030	0.070	5 95	7 30	9 90	5 95	
— — — — — 8, 9 ou 10 c/m	0.030	0.070	6 50	7 85	10 50	6 50	
— — — — — 12 c/m	0.030	0.070	6 80	8 10	10 70	6 80	
— — — — — 6, 7 ou 7 1/2 c/m	0.035	0.070	6 40	7 75	10 70	6 40	
— — — — — 8, 9 ou 10 c/m	0.035	0.070	6 70	8 »	11 »	6 70	
— — — — — 12 c/m	0.035	0.070	7 25	8 55	11 55	7 25	
— — — — — 6, 7 ou 7 1/2 c/m	0.040	0.070	7 05	8 40	11 80	7 05	
— — — — — 8, 9 ou 10 c/m	0.040	0.070	7 35	8 70	12 35	7 35	
— — — — — 12 c/m	0.040	0.070	7 90	9 20	12 90	7 90	
— — — — — 6, 7 ou 7 1/2 c/m	0.045	0.070	7 65	8 95	12 90	7 65	
— — — — — 8, 9 ou 10 c/m	0.045	0.070	8 15	9 50	13 50	8 15	
— — — — — 12 c/m	0.045	0.070	8 75	10 »	14 »	8 75	
Boutons rosaces							
Avec vis et écrou	0.035	0.050	6 80	8 10	9 35	6 80	
— — — — —	0.040	0.050	7 15	8 45	10 15	7 15	
— — — — —	0.045	0.050	7 70	9 »	11 »	7 70	
— — — — —	0.050	0.050	8 35	9 65	11 80	8 35	
— — — — —	0.055	0.050	8 80	10 10	12 35	8 80	
— — — — —	0.060	0.050	9 60	10 90	13 20	9 60	

AVIS IMPORTANT. — Les boutons nickelés ne sont jamais sertis.



	DIMENSIONS		PRIX A LA PIÈCE				
	Diamètre des boutons	Longueur des tiges	FONTE				
			vernie noir	émail ébène noir ou blanc	émail couleur	émail marbré	nickelée non sertie
Boutons fixes pour portes							
Ronds, sertis cuivre	0.050	0.065		» 65	» 95	1 05	4 05
— — — — —	0.055	0.065		» 75	1 15	1 20	1 15
— — — — —	0.060	0.065		1 05	1 30	1 60	1 50
— — — — —	0.065	0.065		1 30	1 60	2 05	1 80
— — — — —	0.070	0.065		1 50	1 75	2 30	2 10
— — — — —	0.075	0.065		1 85	2 15	2 75	2 40
— — — — —	0.080	0.065		2 »	2 30	3 20	2 65
Les boutons pour chaînettes sont facturés 0 fr 40 de plus par pièce.							
Boules de Rampes⁽¹⁾							
Serties cuivre.	0.045		1 05	1 10	1 35	1 65	1 65
— — — — —	0.050		1 20	1 30	1 60	1 85	1 85
— — — — —	0.060		1 30	1 55	1 80	2 20	2 20
— — — — —	0.070		1 60	1 85	2 20	2 60	2 60
— — — — —	0.080		2 »	2 30	2 85	3 20	3 20
— — — — —	0.090		2 50	2 85	3 30	3 75	3 75
— — — — —	0.100		3 30	3 60	4 30	4 80	4 80
— — — — —	0.110		3 85	4 20	4 85	5 40	5 40
— — — — —	0.120		4 40	4 60	5 40	6 »	6 »
Coulisseaux de Sonnettes							
N° 1, sans ressort, avec bouton rond de	0.045	0.075		3 55		5 05	3 85
N° 2, avec ressort		0.075	3 20	3 85		5 50	4 10
N° 3, Rosace de 70 =/m	0.040	0.075		1 60		2 30	1 85
N° 4, — 80 —	0.040	0.075		1 70		2 45	1 90
N° 5, — 90 —	0.040	0.075		1 85		3 85	2 »
N° 6, concave	0.040	0.075	1 45	1 60		2 30	1 75
Rosaces							
POUR BOUTONS RONDS							
De 0.040, 0.045 et 0.050	0.055			3 45		5 »	3 75
De 0.055	0.060			4 »		5 50	4 »
POUR BOUTONS OVALES							
De 0.045, 0.060 et 0.065	0.060			4 »		5 50	4 »
POUR BOUTONS FIXES DE PORTES							
De 0.050, 0.055 et 0.060				4 »		5 50	4 30
De 0.065 et 0.070				4 40		6 30	5 »
De 0.075				5 20		7 15	5 50
De 0.080				5 50		7 40	6 30
			PRIX A LA DOUZAINE				

NOTA. — Les boutons doubles en céramique émaillée sont toujours livrés avec sertissage moleté.

Ils sont livrés sur demande et sans majoration avec tige filetée.

(1) Indiquer, dans les demandes, si les boules de rampe doivent être fournies avec vis et écrou ou avec trou taraudé et donner la longueur des vis ou la profondeur des trous, suivant les dimensions de l'album.

AVIS IMPORTANT. — Les boutons nickelés ne sont jamais sertis.



N ^o		PRIX					
		Fonte ordinaire	Fonte bronzée	ÉMAIL			nickelée ou cuivrée
				noir	blanc ou couleurs	marbré	
Poignées de portes							
1	La pièce	3 20	3 55	4 40	5 »	7 15	7 90
2	—	2 40	2 60	3 85	4 10	6 25	5 50
3	—	3 30	3 85	4 65	5 20	7 40	9 55
4	—	2 »	2 30	2 40	3 10	4 10	2 85
5	—	2 40	2 60	3 30	3 85	5 »	5 50
Boîtes à lettres							
1	La pièce . . .	1 35	1 45	2 20	2 40	3 45	4 40
1 ^B	—	1 70	2 »	2 60	3 »	4 15	5 50
2	—	1 45	1 75	2 40	2 60	3 70	5 »
Poignées coquille							
1	en fonte unie ou ornée, la douzaine	1 15	1 70	2 30	3 45	4 65	3 45
2	—	1 70	2 30	2 85	4 »	5 »	4 »
Plaques coquille							
1	. . . la douzaine	1 40	2 60	2 85	3 45	4 65	
2	—	1 70	2 85	3 20	4 »	5 »	
Plaques de propreté							
POUR PORTES							
1	. . . la douzaine	4 »		8 25	9 35	15 25	
2	—	4 40		9 »	11 »	17 »	
3	—	3 30		6 85	10 50	16 75	5 20
4	—	4 10		8 50	12 25	18 »	6 60
5	—	4 40		9 35	14 75	21 50	7 40
Cercles à vis							
1 la douzaine			16 50	22 »	24 »	
2	—			17 50	24 »	26 »	

Plaques de Revêtement

Indépendamment des plaques indicatives, nous fournissons aussi en tôle émaillée depuis environ 2 mètres de longueur sur 0^m75 de largeur d'une seule pièce, des **plaques de revêtement** pour salles de bains, cuisines, dossiers d'éviers, de lavabos, de cuisinières, etc.

Ces plaques peuvent être livrées :

1° Email blanc ou couleur, uni	33 fr. m. q.
2° Quadrillé façon céramique.	38 » —
3° Impression rouge ou bleue, façon carreaux céramique sur fond crème.	49 » —
4° Décor riche, imitation céramique et fleurs polychromes.	88 » —

Demandez le Tarif
des Plaques Indicatives

PIÈCES DE REMPLACEMENT



Chaudières en fonte émaillée pour Cuisinières

N°	PRIX	N°	PRIX	N°	PRIX	N°	PRIX	N°	PRIX
1	10 50	85	4 70	161	8 60	251	6 85	334-339	5 »
4	6 85	86	5 40	162	10 25	252	7 40	335-340	5 70
5	6 »	87	5 70	163	5 25	255 ^B	5 70	336-341	7 »
6	10 50	88	6 70	164	6 65	255	6 85	337-342	8 80
7	4 85	89	8 55	165	6 70	256	7 30	338-343	10 »
8	6 85	90	10 25	166	8 60	257	8 50	344 et B	3 »
9	6 »	91	8 50	167	10 25	265	7 45	345 et B	3 70
10	6 85	92	7 40	189	5 40	266	8 50	346 et B	4 15
15	7 25	93	4 70	190	5 85	267	10 »	347 et B	5 25
16	6 »	94	5 40	191	6 25	270 ^B	5 25	348 et B	6 »
19	10 »	96	7 30	192	8 25	270	6 »	349 et B	7 »
20	25 »	97	11 25	193	9 70	271	6 80	350 et B	8 25
21	22 »	98	14 25	201 ^B -204 ^B	3 90	272	7 45	351 et B	3 20
22	10 »	99	15 25	201-204	4 »	282	5 75	352 et B	3 70
23	10 »	100	3 60	202-205	4 70	283	6 80	353 et B	4 15
24	6 »	101	3 85	203-206	5 85	284	7 40	354 et B	5 25
25	6 »	102	4 20	207 ^B -212 ^B	4 »	285	8 50	355 et B	6 »
27	6 15	103	4 50	207-212	5 »	286	10 »	356 et B	7 »
29	6 15	104	5 »	208-213	5 70	287	5 25	357 et B	8 25
31	25 »	105	5 25	209-214	7 »	288	6 »	359	7 70
32	22 »	106	5 75	210-215	8 80	289	6 70	361	7 30
33	10 »	107	6 40	211-216	10 »	290	7 45	363 et B	7 »
34	6 »	108	7 70	217 ^B -222 ^B	4 »	290 ^B	8 50	364 ^B	11 25
37	15 25	109	8 60	217-222	5 »	294	8 80	364	13 25
38	14 »	110	9 10	218-223	5 70	295	11 25	365	14 25
40	4 80	111	5 »	219-224	7 »	296	15 25	366	16 50
41	8 »	112	5 25	220-225	8 80	302	5 25	370	8 80
42	11 25	113	5 70	221-226	10 »	303	6 »	371	11 25
43	24 »	114	6 40	227 et B	4 50	304	6 80	372	15 25
44	3 85	115	7 70	228 et B	5 »	305	7 45	379	5 70
45	4 40	116	8 60	229 et B	5 40	305 ^B	8 50	380	6 80
46	5 »	117	9 45	230 et B	5 85	306	8 50	381	7 30
47	10 »	118	5 25	231 et B	6 25	307	8 50	382	8 50
48	3 85	130	7 70	232	6 15	308	10 »	383	10 »
49	4 40	131	12 »	233	6 60	309	10 »	389	6 70
50	5 »	133	12 »	234	6 85	315	11 25	390	7 50
60	8 25	135	7 70	235	8 25	316	13 »	391	9 15
61	15 25	147	14 25	236	9 »	317	14 50	392	10 25
62	14 25	148	4 »	237	9 70	318	16 50	393	10 75
63	11 25	149	4 70	238	6 25	319 et B	5 70	389 ^B	5 75
68	3 85	150	5 »	239	6 25	320 et B	6 80	390 ^B	6 25
69	4 70	151	5 25	240 ^B	5 70	321 et B	7 30	391 ^B	8 25
70	5 »	152	5 70	240	6 70	322 et B	8 50	392 ^B	9 15
71	5 20	153	6 70	241	7 30	323 et B	10 »	393 ^B	10 »
72	5 70	154	8 55	242	8 50	324 ^B -329 ^B	4 »	394 et B	4 15
73	6 80	155	10 25	243	10 »	324-329	5 »	395 et B	5 »
74	11 25	156	4 70	245	7 40	325-330	5 75	396 et B	5 25
75	14 25	157	5 »	246	8 55	326-331	7 »	397 et B	5 25
76	15 25	158	5 25	247	10 »	327-332	8 80	398 et B	4 15
77	8 60	159	5 70	250 ^B	5 25	328-333	10 »	399 et B	5 »
84	10 25	160	6 60	250	6 »	334 ^B -339 ^B	4 »	400 et B	5 25

PIÈCES DE REMPLACEMENT (suite)

Chaudières en fonte émaillée pour Cuisinières (suite)

N°	PRIX	N°	PRIX	N°	PRIX	N°	PRIX	
401 et B	5 25	591 et B	11 75	814-824	7 »	BAINS-MARIE en fonte émaillée pour Cuisinières		
408	8 25	592 et B	10 50	815-825	8 80		22	6 20
409	9 70	593 et B		816-826	10 »		31	10 50
410 et B	6 70	600 non émail.	7 35	CHAUDIÈRES en fonte émaillée pour Cuisinières-Jouets		32	10 25	
411 et B	8 »	600 émaillée	11 »	1-2	1 75	33	6 20	
412 et B	8 60	601 non émail.	8 25	4	1 85	107	4 55	
413 et B	8 80	601 émaillée	12 »	5-7-9	1 75	108	5 40	
414 et B	10 75	602 non émail.	8 60	CHAUDIÈRES en fonte émaillée pour Poêles		109	6 25	
415 et B	11 »	602 émaillée	12 50	17	7 »	110	7 »	
427-434	6 85	603 non émail.	9 75	18	8 50	114	4 55	
428-435	7 30	603 émaillée	14 »	19	9 65	115	5 40	
429-436	7 70	604 non émail.	9 75	33	7 »	116	6 25	
430-437	8 25	604 émaillée	14 »	34	8 50	117	7 »	
431-438	8 60	605,606,805,806 et B	8 25	35	9 65	COPETTES En fer-blanc . . . 3 40 En cuivre étamé inté- rieurement . . . 13 25		
432-439	10 25	607,608,807,808 et B	9 15	47-147	7 »			
433-440	11 25	609,610,809,810 et B	12 »	48-148	8 50			
477 et B	9 15	611-811 et B	13 25	49-149	9 40			
478 et B	10 »	614 et B	8 50	59	10 »			
479 et B	10 75	615 et B	8 60	61	10 »			
487 et B	9 15	616 et B	8 80	62-162	7 »			
488 et B	10 »	617 et B	11 »	63-163	8 50			
489 et B	11 »	618 et B	12 »	64-164	9 40			
490 et B	11 75	619 et B	12 25	68-168	6 »			
491 et B	11 75	631	19 75	76-176	6 »			
492 et B	10 50	632	23 »	77-177	7 »			
493 et B	8 25	671-681	3 30	78-178	7 »			
505-506	8 25	672-682	3 70	79-179	8 50			
507-508	9 15	673-683	4 20	80-180	8 50			
509-510	12 »	674-684-694	5 25	81-181	9 40			
511	13 25	675-685-695	6 »	82-182	9 40			
514 et B	8 45	676-686-696	7 »	139 et B	7 »			
515 et B	8 60	677-687-697	8 25	143 et B	10 »			
516 et B	8 80	689	6 70	140 et B	8 »			
517 et B	11 »	690	7 50	144 et B	8 »			
518 et B	12 »	691	9 15	141 et B	9 15			
519 et B	12 25	692	10 25	145 et B	10 »			
520 et B	11 75	693	10 75	142 et B	10 »			
521 et B	11 75	689 ^B	5 75	146 et B	10 »			
524 et B	8 45	690 ^B	6 25					
525 et B	8 60	691 ^B	8 25					
526 et B	8 80	692 ^B	9 15					
527 et B	11 »	693 ^B	10 »					
528 et B	12 »	700-704	10 50					
529 et B	12 25	701-705	11 75					
577 et B	9 15	702-706	13 25					
578 et B	10 »	771	3 30					
579 et B	11 »	772	3 70					
587 et B	9 15	773	4 20					
588 et B	10 »	774	5 25					
589 et B	11 »	812-822	5 »					
590 et B	11 75	813-823	5 70					

Excepté les Chaudières
de Cuisinières-Jouets.

PIÈCES DE REMPLACEMENT (suite)



		PRIX	
		La pièce	100 kilos
Pièces détachées des Appareils de notre fabrication			
Foyers en terre réfractaire.			40 »
Foyers en fonte, à houille.			66 »
Foyers en fonte, au bois.			69 »
Cloches en fonte pour calorifères			72 »
Fonte unie ou ornée			79 »
Fonte meulée.			94 »
Fonte bronzée.			104 »
Fonte nickelée			203 »
Fonte émaillée	en noir	} Sans aucun travail d'ajustage	127 »
	en blanc		
	en couleurs diverses unies		154 »
	en imitations de marbres		203 »
ROBINETS en cuivre pour Cuisinières, Poêles, Blanderies. Voir les prix dans le présent Tarif, pag. (18) (28) (61).			
Bouton de tiroir cuivre, pour cuisinières, n° 505 à 511 .	poli	» 55	» 85
portés — — n° 505 à 511	—	» 65	» 80
Rosace en cuivre pour robinet n° 9		» 45	» 50
Boules de four en cuivre, en fonte émaillée ou en fonte nickelée.		» 65	
Patères en cuivre, en fonte émaillée ou en fonte nickelée.		» 25	
Boules de registres en cuivre, en fonte émaillée ou en fonte nickelée.		» 25	
Boutons de tiroir en cuivre, en fonte émaillée ou en fonte nickelée.		» 90	
Rondelles de boules en cuivre.		» 15	
Boutons ronds pour portes de cuisinières, en cuivre, en fonte	{ gros .	» 45	
émaillée ou en fonte nickelée		{ petits	» 45
Croissants avec patère en cuivre ou en fonte nickelée ou émaillée.		» 85	
Loquets — — — — —		» 45	
Petits colis de Terre Réfractaire pour réparer les Fourneaux			
de 3 kilos	» 90	} pris en gare de Guise	
de 5 —	1 20		
de 10 —	1 70		

PIÈCES SUR MODÈLES

Envoyés à l'Établissement

EN

**Fonte de fer ordinaire * Fonte de fer malléable
Cuivre ou Bronze**

Les prix varient suivant l'importance des commandes et les difficultés d'exécution. Nos factures sont établies à prix nets, sans aucune remise, et elles sont payables à 90 jours sans escompte, ou au comptant, escompte de un demi pour cent par mois. La marchandise voyage aux frais, risques et périls du destinataire, les frais de transport des modèles, aller et retour, sont également à sa charge.



FOYERS EN TERRE RÉFRACTAIRE, COMPLETS

pour Calorifères hygiéniques de la 7^{me} série

Sur demande, nous fournissons, dans un emballage en tonneau, les garnitures complètes des foyers hygiéniques de la 7^{me} série dont les N^{os} suivent, aux prix ci-après, emballage compris:

N ^o		PRIX	N ^o		PRIX
0		3 50	67-67 ^A		4 30
1		4 30	68-68 ^A		4 80
1 ^B		5 »	69-69 ^A		6 60
2		6 »	76		4 30
2 ^B		7 »	77		4 80
3		8 60	78		6 60
4		12 25	79		4 30
5		14 25	80		4 80
5 ^B		18 50	81		6 60
5 ^C		41 »	82-82 ^B		6 85
6		5 »	83-83 ^B		8 80
7		7 50	84-84 ^B		10 25
8		9 15	97		4 60
9 et 10	feu visible.	7 »	98		5 10
17		4 30	99		7 25
18		5 10	100		9 45
19		7 50	101		10 75
20		9 70	109		4 80
21		10 75	110		8 25
22		4 30	111		10 75
23		5 10	116		4 80
24		7 50	117		5 75
25		10 »	118		8 60
26		11 »	119		3 30
27-27 ^B		7 25	120	Euse derrière, en haut ou coude en bas	3 50
28-28 ^B		9 15	120	— dessus	3 75
29-29 ^B		10 50	121	— derrière, en haut ou coude en bas	4 »
31		6 »	121	— dessus	4 30
32		7 »	122	— derrière, en haut ou coude en bas	4 60
33		8 80	122	— dessus	5 10
34		12 50	123		8 60
35		14 75	124		9 45
36		9 75	125		12 »
37		14 75	126		15 25
38		18 25	127		5 90
39 ^B		4 »	130		4 »
39		4 30	187		5 10
40		6 60	213		3 30
41		9 20	213 ^B		4 »
42		11 75	214		4 30
43		6 60	215		5 90
44		18 50	241		2 35
45		23 50	242		2 95
53-103		2 55	243		4 »
54-104		4 30	244		4 40
55-105		6 85	245		5 65
56-106		8 »	246		4 20
57-107		10 50	403		12 »
64-64 ^A		4 30	404		15 25
65-65 ^A		4 80	405		18 50
66-66 ^A		6 60	405 ^C		45 »



TABLE DES MATIÈRES

A		PAGES	B (suite)		PAGES
Accessoires pour cuisinières tôle et fonte	21 à 23		Braisières	64	
Accessoires pour cuisinières jouets — de chauffage	64 68 à 70		Brasero	37	
Accessoires pour lavabos	91		Brûloir à café	64	
— pour mangeoires	107		Brûleurs pour gaufriers	73	
— pour pompes	78 à 80		Buanderies portatives	61 à 63	
— pour salles de bains	81 à 87		Buse en tôle p ^r foyers hygiéniques	46 et 58	
Anses pour vases	110		Buttoirs pour baignoires	84	
Appareils à douches	85		C		
Appareils inodores avec réservoir de chasse	95		Cache-pots	111	
Appareils inodores divers	96 à 98		Cadres pour photographies	116	
Appareils pour lieux communs	100		Caisses à introduction d'air	58	
Appliques et bordures d'entourages pour foyers	46		Calorifères à feu intermittent et continu	47 à 51	
Arceaux de jardin	112		Calorifères à l'alcool	75	
Auges diverses	107		Calorifères à pétrole	75	
B			Calorifères hygiéniques à combustion complète	53 à 57	
Bacs à charbon	68		Caniveaux pour urinoirs	102	
Baignoires	81-82		Casseroles à poignée et à queue		
Bains de pieds	86		Casseroles profondes		
Bains de siège	86		Casseroles rondes, à queue, à pieds		
Bains-marie	124		Casseroles rondes, à queue ou à poignées, sans pieds ou faitouts		
Bancs de jardin	111		Casseroles ovales, à queue, à pieds	65	
Bague en caoutchouc pour raccord d'urinoir	102		Casseroles ovales, à queue, sans pieds		
Barres pour cuisinières	19 et 20		Casseroles ovales, à poignées, sans pieds		
Béquilles en fonte	117-118		Casseroles ovales, à poignées, à pieds		
Béquilles en céramique			Cercles à vis	122	
Boîtes d'interception	86		Chainettes p ^r soupapes de baign ^o	82	
Boîtes à lettres	122		Chambranles	36	
Boîtes à fumée	58		Châssis et tampons	105	
Bordures de jardin	112		Chaudières de cuisinières	123-124	
Bouches de chaleur	105		Chaudières de poêles	124	
Bougeoirs	116		Chaudière à poignées	67	
Bouilleur cuivre rouge pour cuisinières	20		Chaudières de buanderies fixes	62	
Boules de rampes	121		Chaudières de buand ^o portatives	61 à 63	
Boules de four et de registre	125		Chaudrons avec ou sans pieds	67	
Boutons pour portes et tiroirs de cuisinières et poêles	125		Chauffe-assiettes N° 2	59	
Boutons divers en fonte	117 à 124		Chauffe-fers au gaz divers	71	
Boutons divers en céramique			Chauffe-fers à l'acétylène	74	
			Chauffe-bains	84	

TABLE DES MATIÈRES (suite)



	PAGES		PAGES
C (suite)		D	
Ch chauffe-eau instantané au gaz	72	Daubières	65
Ch chauffe-linge	84	Dossiers pour éviers	93
Ch chauffe-plat mobile rotatif	64	DIABLES GODIN (Foyers économiques dits)	42
Ch chauffeferettes	69		
Ch chauffeferettes à l'alcool	75	E	
Ch cheminées au gaz	72	Ecussons d'écuries	108
Ch cheminées simples fonte	29 à 32	Egouttoirs pour éviers	94
Ch cheminées tôle et fonte	31	Encriers	115
Ch cheminées et Foyers de luxe	33 à 36	Entourage fonte ajourée pour foyers hygiéniques	46
Ch chiffres pour enseignes	116	Entourages en tôle pour foyers économiques	45
Ch clefs de tuyaux	70	Etagères pour cuisinières	14-16-19
Ch clefs pour monter les cuisinières	70	Eviers	92
Ch cloches de calorifères	125	Eviers poste-d'eau vidoirs	93
Ch cocottes à queue ou à poignées	65		
Ch coffres obturateurs	99	F	
Ch colonnes pour calorifères	52 et 59	Faitouts à degrés	65
Ch conduit de longe	106-108	Faitouts parisiens	65
Ch console chauffe-pieds pour foyers hygiéniques	46	Faitouts à poignées ou à queue	65
Ch consoles porte-tablettes	103	Fers à repasser	60
Ch consoles pour lavabos	88-91	Fonte bronzée	
Ch consoles pour feux ouverts	70	Fonte émaillée, noir	
Ch consoles pour réservoirs à chasse	100	Fonte émaillée, blanc ou couleurs	
Ch copettes	124	Fonte malléable et d'acier	
Ch coquille portative	64	Fonte marbrée	
Ch corbeilles à fruits	116	Fonte mécanique	
Ch corbeilles à houille	37	Fonte meulée	125
Ch coudes en fonte pour appareils de chauffage	69	Fonte nickelée	
Ch coulisseaux de sonnette	121	Fonte ornée	
Ch couvercles pour chaudières de buanderie portatives	62-63	Fonte unie	
Ch crachoirs	114	Foyers en fonte à houille	
Ch crépines	79	Foyers en fonte à bois	
Ch crochets pour tampons	70	Foyers en terre réfractaire aux cents kilos	
Ch crochets de scellerie	108	Foyers (petits coils) pour réparer les fourneaux	
Ch croissants avec patères	125	Foyers en terre réfractaire complet pour calorifères hygiéniques	126
Ch croissants p' int ^{er} de cheminées	69	Foyers hygiéniques à feu continu et visible	43 à 45
Ch cuisinières diverses en fonte	6 à 11, 14-16	Foyers économiques	37 à 43
Ch cuisinières émaillées et décorées	14-16-17	Foyers hygiéniques roulants à feu continu et visible	43 à 46
Ch cuisinières en tôle et fonte	11 à 13, 15-17	Foyers d'étuve	41
Ch cuisinières-jouets fonte	17	Foyers au gaz divers	71
Ch cuisinières-jouets tôle et fonte	18	Foyers à l'acétylène, divers	74
Ch cuisinières-jouets émaillées et décorées	18		
Ch cuisinière au gaz	72		
Ch cuivre fondu	125		
Ch cuves à rebord	62		
Ch cuvettes pour appareils inodores	95-98-99		
Ch cuvettes pour eaux ménagères	100		
Ch cuvettes siphonides	86		

TABLE DES MATIÈRES (suite)



G		P (suite)	
	PAGES		PAGES
Galeries pour lavabos	88-91	Plaques à coulisses.	46 et 58
Galettaires	67	Plaques coquilles	122
Garde-cendres pour foyers économiques	43	Plaques d'intérieur de cheminée .	37
Gaufriers et Gaufretiers	64	Plaques d'intérieur pour cheminées .	36
Gratte-pieds-brosses	116	Plaques indicatives p ^r salles de bains	84
Grilles gratte-pieds	105	Plaques de revêtement .	122
Grils-côtelettes ronds	64	Plaques de robinets p ^r baignoires	83
Grilles, Châssis et Tampons	105	Plaques séparatives pour urinoirs.	102
Grilloir au gaz	72	Plaques de propreté ou de parquets, en tôle	58
Grilloire avec grill, pour gaz	73	Plaques de propreté pour portes.	122
		Plaques à la turque	99
H		Plats profonds à rôtir	67
Hausses	99	Plats ronds à bec ou sans bec . . .	67
		Plats ovales à bec ou sans bec . . .	67
J		Poêles	24 à 28
Jardinières	109	Poêles émaillés	28
		Poêles à frire	67
L		Poêlons à queue et à bec	66
Lambrequins	104	Poignées de portes	122
Lampes pour calorifères à pétrole.	75	Poignées coquille	122
Lavabos-fontaines	87	Pompes et leurs accessoires	76 à 80
Lavabos ordinaires	88 à 91	Porte-allumettes	115
Lavabos postes-d'eau	88	Porte-bague pour lavabos	91
Lavabos scolaires	88	Porte-bouquets	109
Lavabos-toilette divers	88-89	Porte-brides	107-108
Lèche-frites	64	Porte-chapeaux	115
Lettres pour enseignes	116	Porte-console	104
Loquets	125	Porte-colliers	108
		Porte-fouets	108
M		Porte-harnais	107
Main-courante p ^r fenêtres, balcons	104	Porte-mangeoires	106
Mangeoires pour chevaux	106-107	Porte-manteaux	113
Manivelle bordelaise	118	Porte-parapluies	113-114
Marmites	64-66	Porte-parapluies, genre anglais . .	113-114
Mouvement de soupape pour baignoires .	82	Porte-pelles et pincettes	68
Mouvement de trop-plein pour baignoires	82	Porte-plat supérieur pour foyers hygiéniques	46
Matériel d'enfoncement pour puits instantanés	79	Porte-plats	116
		Porte-savon	82 et 115
P		Porte-selles	107-108
Patères en cuivre	125	Porte-sellettes	107-108
Pelles à charbon	69	Porte-serviettes	87
Pièces détachées de notre fabrication	125	Porte-timons	108
Pièces sur modèles	125	Poste-d'eau	88
Pièces de remplacement	123 à 126	Poterie-jouet	67
		Pots couverts à pieds dits Périgords ou Bordelais	67

TABLE DES MATIÈRES (suite)



	PAGES		PAGES
P (suite)		S	
Pots de Hainaut à anse ou à poignées	67	Saturateurs	68
Pots de sièges divers	99	Seaux de chargement	58
Pots Mougnes	67	Sièges pour baignoires	84
Presses à copier	115	Sièges à la turque	99
Puits instantanés	79	Siphons divers	94
Puisards	94	Siphons de cour	94
		Siphons pour ruisseaux	94
R		Siphons à chasse automatique pour égouts	100
Raccords de siphons	94	Socles de parquets en fonte pour calorifères	58
Raccords pour réservoirs d'eau	100	Socles pour foyers au gaz	73
Raccords cuivre pour urinoirs	102	Socles pour vases de jardin	111
Raclette p ^r conduit de nettoyage des fourneaux	70	Soupape de vidange p ^r baignoires	84
Radiateurs au gaz	72	Soupape pour bains de pieds	86
Radiateurs à l'acétylène	74	Supports d'étalages	104
Radiateurs à l'alcool	75	Support rond pour gaufriers	73
Réchauds à l'acétylène	74	T	
Réchauds à l'alcool	75	Table porte-réchauds au gaz	73
Réchauds à pétrole	75	Terre réfractaire en colis	125
Réchauds de table	116	Tisonniers	70
Réchaud à charbon de bois	64	Torréfacteurs	60
Réchauds-Rôtissoires au gaz	72	Tourne à gauche	64
Régulateurs p ^r calorifères hygiéniques	58	Tourtières	67
Repasseuses	60	Tringles porte-console	104
Réservoirs d'air pour pompes	79	Tub pour douches	86
Réservoirs d'eau pour inodores	100	Tubulure pour lavabos	91
Réservoirs de chasse divers	100	Tuyaux allonges	80
Rideaux pour appareils à douches	86	Tuyaux d'aspiration	80
Robinets en cuivre p ^r cuisinières	18	Tuyaux de descente	101
Robinets en cuivre pour poêles	28	U	
Robinets en cuivre p ^r buanderies	61-63	Urinoirs	102
Robinets de pompes	79	Ustensiles de cuisine	64 à 67
Robinets d'alimentation	91	V	
Robinets p ^r baignoires et chauffebains	83	Vases divers	109 à 111
Robinets pour appareils à douches	86	Ventouses	105
Rondelles de boules	125	Vidoirs à chasse d'eau	91
Rosace cuivre p ^r robinet N° 9	18-125	Vide-poches	115
Rosaces pour boutons	121	Vis cuivre pour plaques de baignoires et dossiers de lavabos	84
Rosaces pour robinets de baignoires	83		
Rôtissoires au gaz	71		



WAPOR
PAPIER
SPECIAL
TARIF SPECIAL

SAINT ÉTIENNE. — IMPRIMERIE, LITHOGRAPHIE, PAPETERIE A. WATON



CHAUFFAGE

à la

VAPEUR

à basse pression



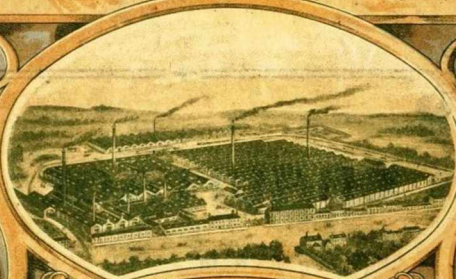
DEMANDER

l'Album Spécial

et le

Tarif Spécial





USINE DE GUISE

FONDERIES ÉMAILLERIES & MANUFACTURES

D'APPAREILS DE CUISINE, DE CHAUFFAGE
D'HYGIÈNE & D'ASSAINISSEMENT

FOURNEAUX
EN FONTE & EN TÔLE
CALORIFÈRES HYGIÉNIQUES
à combustion complète

ARTICLES DE QUINCAILLERIE
& D'AMEUBLEMENT

ARTICLES DE PROPRETÉ
BAIGNOIRES, LAVABOS, &c

CHAUFFAGE AU GAZ, AU PÉTROLE & A L'ELECTRICITÉ

POTERIE ORDINAIRE
INOXYDABLE
ÉMAILLÉE, ÉTAMÉE, &c

ARTICLES D'ÉCURIE
Mangeoires &c

APPAREILS SANITAIRES
Tout à l'égout

POMPES & ARTICLES
DE JARDIN

USINE DE BELGIQUE

