



Chauffage
et
Ventilation



Bouchayer & Viallet

GRENOBLE • LYON • PARIS





Chausse
&
Ventilation
&

ATELIERS DE CONSTRUCTIONS MÉTALLIQUES

FONDERIES



o o

BOUCHAYER & VIALLET

Ingénieurs-Constructeurs

GRENOBLE

155, Cours Berriat, 155

Télégramme BEYL-GRENOBLE

Téléphones / 2.22
/ 553

BUREAUX D'ÉTUDES

LYON

48, Rue Victor-Hugo, 48

Télégramme BEYL-LYON

Téléphone 9.70

PARIS

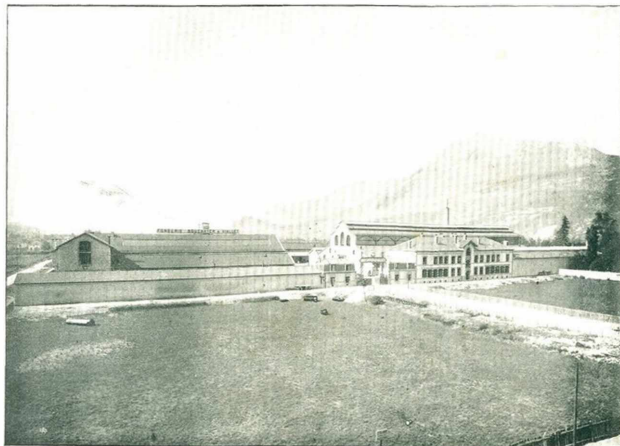
124, Rue La Boétie, 124

Télégramme BEYL-PARIS

Téléphones / 555.75
/ 555.76

o o o o o o

CHAUFFAGE & VENTILATION



Vue Générale des Usines Bouchayer et Viallet, Grenoble.



INSTALLATIONS DE CHAUFFAGE



Par la Vapeur ou par l'Eau chaude

Exécutées par la Maison

BOUCHAYER & VIALLET

RÉFÉRENCES

VILLE DE SAINT-ETIENNE (Loire)
Hospices Bellevue (800 lits)
CHAUFFAGE DE 14 PAVILLONS
Obtenu au Concours

o o o o o o

HOPITAL MILITAIRE DE GRENOBLE
CHAUFFAGE DE 8 PAVILLONS
Obtenu au Concours

o o o o o o

HOSPICES CIVILS DE GRENOBLE
CHAUFFAGE DE 2 PAVILLONS

o o o o o o

HOPITAL RÉGIONAL DE LA MURE (Isère)
CHAUFFAGE TOTAL

o o o o o o

HOPITAL DE VILLEURBANNE (Rhône)
CHAUFFAGE DE 5 PAVILLONS

o o o o o o

HOPITAL de St-JEAN-de-MAURIENNE (Savoie)
CHAUFFAGE DU JARDIN D'HIVER

o o o o o o

HOSPICES CIVILS DE MOUTIERS (Savoie)
CHAUFFAGE TOTAL

o o o o o o

HOSPICES CIVILS D'ANNECY (Hte-Savoie)
CHAUFFAGE DE 4 PAVILLONS

o o o o o o

HOPITAL DE St-JULIEN-EN-GENEVOIS
(Haute-Savoie)
CHAUFFAGE TOTAL

o o o o o o

HOPITAL D'ANNEMASSE (Hte-Savoie)
CHAUFFAGE TOTAL

HOPITAL DE RUMILLY (Hte-Savoie)
CHAUFFAGE TOTAL
Obtenu au Concours

o o o o o o

HOPITAL DE LA ROCHE-SUR-FORON
(Haute-Savoie)
CHAUFFAGE TOTAL
Obtenu au Concours

o o o o o o

HOPITAL DU CREUSOT (Saône-et-Loire)
CHAUFFAGE DES SALLES D'OPÉRATIONS

o o o o o o

HOPITAL DE LOUHANS (Saône-et-Loire)
CHAUFFAGE TOTAL

o o o o o o

HOSPICE DES VIEILLARDS de Champ-Maillot
A DIJON (Côte-d'Or)

CHAUFFAGE TOTAL

o o o o o o

HOPITAL DE NUITS (Côte-d'Or)
CHAUFFAGE TOTAL

o o o o o o

HOPITAL DE CHAMPAGNE (Ain)
CHAUFFAGE TOTAL

o o o o o o

HOPITAL DE DIE (Drôme)
CHAUFFAGE TOTAL

o o o o o o

HOSPICES CIVILS DE BEAUCAIRE (Gard)
CHAUFFAGE DE 3 PAVILLONS

o o o o o o

HOSPICES CIVILS DE CONSTANTINE (Algérie)
CHAUFFAGE DU PAVILLON DE CHIRURGIE



ASILE D'ALIÉNÉS DE SAINT-ROBERT (Isère)
CHAUFFAGE DE DIVERS PAVILLONS
o o o o o o

**ASILE D'ALIÉNÉS DE MONDREDON
LE PUY (Haute-Loire)**
CHAUFFAGE DE DIVERS PAVILLONS
o o o o o o

**ASILE D'ALIÉNÉS de Sta-Marie de l'Assomption
A CLERMONT-FERRAND (Puy-de-Dôme)**
CHAUFFAGE DE DIVERS PAVILLONS
o o o o o o

ASILE D'ALIÉNÉS DE PIERREFEU (Var)
CHAUFFAGE DE DIVERS PAVILLONS
o o o o o o

ASILE DE LA TEPPE, près TAIN (Drôme)
CHAUFFAGE DE DIVERS PAVILLONS
o o o o o o

**INFIRMERIE régimentaire du 159^e d'Infanterie
à BRIANÇON (Hautes-Alpes)**
o o o o o o

**CLINIQUE CHIRURGICALE
DES DOCTEURS CHIRON et CLERET
A CHAMBERY (Savoie)**
CHAUFFAGE TOTAL
o o o o o o

**CLINIQUE DE Mlle GERARD
A DIJON (Côte-d'Or)**
o o o o o o

**FACULTÉS DE GRENOBLE
(Annexe Très-Cloîtres)**
CHAUFFAGE TOTAL
o o o o o o

**LYCÉE DE JEUNES FILLES D'ANNECY
(Haute-Savoie)**
CHAUFFAGE DE 7 PAVILLONS
Obtenu au Concours
o o o o o o

**LYCÉE DE JEUNES FILLES DE CHALON
(Saône-et-Loire)**
CHAUFFAGE TOTAL
o o o o o o

COLLÈGE DE BONNEVILLE (Haute-Savoie)
CHAUFFAGE TOTAL
o o o o o o

**COLLÈGE DE SAINT-MICHEL
A SAINT-ÉTIENNE (Loire)**
CHAUFFAGE TOTAL

COLLÈGE DE VALENCE (Drôme)
CHAUFFAGE TOTAL
o o o o o o

**COLLÈGE DE JEUNES FILLES D'AVIGNON
(Vaucluse)**
CHAUFFAGE DU BATIMENT DES BAINS
o o o o o o

GRUPE SCOLAIRE DE MONCHAT, A LYON
CHAUFFAGE TOTAL
o o o o o o

**GRUPE SCOLAIRE DES MOINEAUX
LE CREUSOT (Saône-et-Loire)**
CHAUFFAGE TOTAL
o o o o o o

**GRUPE SCOLAIRE du BOULEVARD du GUIDE
DU CREUSOT (Saône-et-Loire)**
CHAUFFAGE TOTAL
o o o o o o

GRUPE SCOLAIRE DE LIVET (Isère)
CHAUFFAGE TOTAL
o o o o o o

GRUPE SCOLAIRE DE GAVET (Isère)
CHAUFFAGE TOTAL
o o o o o o

**GRUPE SCOLAIRE
DE St-MICHEL-DE-MAURIENNE (Savoie)**
CHAUFFAGE TOTAL
Obtenu au Concours
o o o o o o

**GRUPE SCOLAIRE DE LA PLACE CARNOT
A ANNECY (Haute-Savoie)**
CHAUFFAGE DE 3 BATIMENTS
o o o o o o

**GRUPE SCOLAIRE
DE LA ROCHE-SUR-FORON (Hte-Savoie)**
CHAUFFAGE TOTAL
o o o o o o

**ÉCOLE NORMALE D'INSTITUTRICES
DE RUMILLY (Haute-Savoie)**
CHAUFFAGE TOTAL
o o o o o o

**ÉCOLE NORMALE D'INSTITUTRICES
DE SAINT-ÉTIENNE (Loire)**
CHAUFFAGE TOTAL
o o o o o o

ÉCOLE DE LA RUE GILIBERT, A LYON
CHAUFFAGE TOTAL

ÉCOLE DE GARÇONS **St-LAURENT
LE CREUSOT** (Saône-et-Loire)
CHAUFFAGE TOTAL

o o o o o o

ÉCOLE PROFESSIONNELLE DE FIRMINY
CHAUFFAGE TOTAL (Loire)

o o o o o o

ÉCOLE PRATIQUE de Commerce et d'Industrie
DE FIRMINY (Loire)

CHAUFFAGE TOTAL

o o o o o o

ÉCOLES DE SOMMIÈRES (Gard)

CHAUFFAGE TOTAL

o o o o o o

ÉCOLES DE MEURSAULT (Côte-d'Or)

CHAUFFAGE TOTAL

o o o o o o

ÉCOLES RUE BICHAT à BOURC (Ain)

CHAUFFAGE TOTAL

o o o o o o

CHAMBRE DE COMMERCE DE GRENOBLE

CHAUFFAGE TOTAL

o o o o o o

PRISON DE NYONS (Drôme)

CHAUFFAGE TOTAL

o o o o o o

PRISON DE St-ÉTIENNE (Loire)

CHAUFFAGE TOTAL

o o o o o o

PRÉFECTURE DE LA LOIRE

A SAINT-ÉTIENNE (Loire)

CHAUFFAGE TOTAL

Obtenu au Concours

o o o o o o

HOTEL DE VILLE DU CREUSOT (Saône-et-L^{re})

CHAUFFAGE TOTAL

o o o o o o

HOTEL DES POSTES ET TÉLÉGRAPHES
DE ROMANS (Drôme)

CHAUFFAGE TOTAL

Obtenu au Concours

o o o o o o

HOTEL DES POSTES ET TÉLÉGRAPHES
DU CREUSOT (Saône-et-Loire)

CHAUFFAGE TOTAL

o o o o o o

HOTEL DES POSTES ET TÉLÉGRAPHES
DE CLERMONT-FERRAND (Puy-de-Dôme)

CHAUFFAGE TOTAL

Obtenu au Concours

HOTEL DES POSTES ET TÉLÉGRAPHES
DE DIJON (Côte-d'Or)

CHAUFFAGE TOTAL

Obtenu au Concours

o o o o o o

HOTEL DES POSTES ET TÉLÉGRAPHES
DE BEAUNE (Côte-d'Or)

CHAUFFAGE TOTAL

o o o o o o

CASINO MUNICIPAL DE NICE
(Alpes-Maritimes)

CHAUFFAGE TOTAL

Obtenu au Concours

o o o o o o

CASINO-KURSAAL DE LYON

CHAUFFAGE TOTAL

o o o o o o

CAFÉ MOREL, A LYON

CHAUFFAGE TOTAL

o o o o o o

GRAND CAFÉ BELLECOUR, à LYON

CHAUFFAGE TOTAL

o o o o o o

RESTAURANT VIGNAL, à LYON

CHAUFFAGE TOTAL

o o o o o o

RESTAURANT TRILLAT à GRENOBLE

CHAUFFAGE TOTAL

o o o o o o

CAFÉ DE LYON, A GRENOBLE

CHAUFFAGE TOTAL

o o o o o o

CERCLE DU DAUPHINÉ, A GRENOBLE

CHAUFFAGE TOTAL

o o o o o o

CERCLE DU COMMERCE, A VOIRON (Isère)

CHAUFFAGE TOTAL

o o o o o o

CERCLE DE PARAY-LE-MONIAL
(Saône-et-Loire)

CHAUFFAGE TOTAL

o o o o o o

SOCIÉTÉ DES EAUX D'ÉVIAN-LES-BAINS
Haute-Savoie

CHAUFFAGE DE LA BUVETTE CACHAT

o o o o o o

GRAND-HOTEL, A GRENOBLE

CHAUFFAGE TOTAL

HOTEL DE L'EUROPE, à GRENOBLE

CHAUFFAGE TOTAL

o o o o o o

CENTRAL-HOTEL, à GRENOBLE

CHAUFFAGE TOTAL

o o o o o o

HOTEL DE SAVOIE, à GRENOBLE

CHAUFFAGE TOTAL

o o o o o o

GRAND-HOTEL DU PARC, à VINAY (Isère)

CHAUFFAGE TOTAL

o o o o o o

HOTEL DU NORD, à VIENNE

CHAUFFAGE TOTAL

o o o o o o

HOTEL DE LA POSTE, à CHAMBERY (Savoie)

CHAUFFAGE TOTAL

o o o o o o

HOTEL MILLION, à ALBERTVILLE (Savoie)

CHAUFFAGE TOTAL

o o o o o o

**HOTEL DES NÉGOCIANTS,
à ANNECY (Haute-Savoie)**

CHAUFFAGE TOTAL

o o o o o o

**HOTEL DU CHEVAL BLANC,
à RUMILLY (Haute-Savoie)**

CHAUFFAGE TOTAL

o o o o o o

**HOTEL MICHOLLIN,
A SALLANCHES (Haute-Savoie)**

CHAUFFAGE TOTAL

o o o o o o

**ROYAL-HOTEL D'ÉVIAN-LES-BAINS
(Haute-Savoie)**

CHAUFFAGE TOTAL

o o o o o o

**SPLENDIDE-HOTEL D'ÉVIAN-LES-BAINS
(Haute-Savoie)**

CHAUFFAGE TOTAL

o o o o o o

HOTEL DE LA GARE, à ROANNE (Loire)

CHAUFFAGE TOTAL

o o o o o o

**HOTEL DE L'UNIVERS,
à CLERMONT-FERRAND (Puy-de-Dôme)**

CHAUFFAGE TOTAL

**HOTEL DE LA POSTE,
à CLERMONT-FERRAND (Puy-de-Dôme)**

CHAUFFAGE TOTAL

o o o o o o

**HOTEL DE LYON,
à CLERMONT-FERRAND (Puy-de-Dôme)**

CHAUFFAGE TOTAL

o o o o o o

**HOTEL DE LA PAIX,
à CLERMONT-FERRAND (Puy-de-Dôme)**

CHAUFFAGE TOTAL

o o o o o o

**GRAND-HOTEL SARCIRON-RAINALDY,
au MONT-DORE (Puy-de-Dôme)**

CHAUFFAGE TOTAL

o o o o o o

**HOTEL DU LOUVRE ET DE L'UNIVERS,
à VICHY (Allier)**

CHAUFFAGE TOTAL

o o o o o o

**HOTEL DU BEAUJOLAIS,
à VICHY (Allier)**

CHAUFFAGE TOTAL

o o o o o o

HOTEL DE PARIS, à DIJON (Côte-d'Or)

CHAUFFAGE TOTAL

o o o o o o

HOTEL PERNOLLET, à BELLEY (Ain)

CHAUFFAGE TOTAL

o o o o o o

HOTEL DE FRANCE, à SAINT-CLAUDE (Jura)

CHAUFFAGE TOTAL

o o o o o o

HOTEL DE LA POSTE, à MOREZ (Jura)

CHAUFFAGE TOTAL

o o o o o o

**HOTEL DE GENÈVE, à LONS-LE-SAUNIER
(Jura)**

CHAUFFAGE TOTAL

o o o o o o

**TERMINUS-HOTEL, à BRIANÇON (Htes-Alpes)
Propriété de la Cie P.-L.-M.**

CHAUFFAGE TOTAL

o o o o o o

HOTEL DE FRANCE, à CHAUMONT (H^{te}-Marne)

CHAUFFAGE TOTAL

o o o o o o

HOTEL DU LOUVRE, à NICE (Alpes-Maritimes)

CHAUFFAGE TOTAL



EDEN-HOTEL DE LA TURBIE (Alpes-Maritimes)
CHAUFFAGE TOTAL

o o o o o o

HOTEL BOULEVARD CARNOT,
à **CANNES** (Alpes-Maritimes)
CHAUFFAGE TOTAL

o o o o o o

RADIUM-HOTEL,
au **CAP-D'AIL** (Alpes-Maritimes)
CHAUFFAGE TOTAL

o o o o o o

SUN-PALACE-HOTEL, à **MONTE-CARLO**
CHAUFFAGE TOTAL

o o o o o o

CRÉDIT LYONNAIS DE GRENOBLE
CHAUFFAGE DES SOUS-SOLS

o o o o o o

CRÉDIT LYONNAIS DE CHAMBÉRY (Savoie)
CHAUFFAGE TOTAL

o o o o o o

CRÉDIT LYONNAIS DE MACON (Saône-et-L^{re})
CHAUFFAGE TOTAL

o o o o o o

CRÉDIT LYONNAIS DE RIOM (Puy-de-Dôme)
CHAUFFAGE DES BUREAUX

o o o o o o

CRÉDIT LYONNAIS D'AMBERT (Puy-de-Dôme)
CHAUFFAGE TOTAL

o o o o o o

CRÉDIT LYONNAIS DE St-ÉTIENNE (Loire)
CHAUFFAGE TOTAL

o o o o o o

CRÉDIT LYONNAIS DE NIMES (Gard)
CHAUFFAGE TOTAL

o o o o o o

CRÉDIT LYONNAIS DE CONSTANTINE
(Algérie)
CHAUFFAGE TOTAL

o o o o o o

Sté GÉNÉRALE DE GRENOBLE
CHAUFFAGE DES BUREAUX

o o o o o o

Sté GÉNÉRALE D'AUTUN (Saône-et-Loire)
CHAUFFAGE TOTAL

o o o o o o

Sté GÉNÉRALE de St-ETIENNE (Loire)
CHAUFFAGE TOTAL

Sté GÉNÉRALE DE DIJON (Côte-d'Or)
CHAUFFAGE TOTAL

o o o o o o

Sté GÉNÉRALE DE VALENCE (Drôme)
CHAUFFAGE TOTAL

o o o o o o

COMPTOIR NATIONAL D'ESCOMPTE
DE GRENOBLE

CHAUFFAGE DES BUREAUX

o o o o o o

BANQUE DE FRANCE DE VOIRON (Isère)
CHAUFFAGE TOTAL

o o o o o o

BANQUE DE FRANCE D'ANNECY (Hte-Savoie)
CHAUFFAGE TOTAL

o o o o o o

BANQUE DE FRANCE de THONON (Hte-Savoie)
CHAUFFAGE TOTAL

o o o o o o

BANQUE CHARPENAY, à GRENOBLE
CHAUFFAGE DES BUREAUX ET APPARTEMENTS

o o o o o o

BANQUE LAYDERNIER, à ANNECY (Hte-Savoie)
CHAUFFAGE DES BUREAUX

o o o o o o

BANQUE CHALUS, à CLERMONT-FERRAND
(Puy-de-Dôme)

CHAUFFAGE TOTAL

o o o o o o

BANQUE CHEVIGNARD, à DIJON (Côte-d'Or)
CHAUFFAGE TOTAL

o o o o o o

BANQUE BECHETOILLE,
à **ANNONAY** (Ardèche)

CHAUFFAGE TOTAL

o o o o o o

BANQUE PRIVÉE, à ANNONAY (Ardèche)
CHAUFFAGE TOTAL

o o o o o o

COMPAGNIE ALGÉRIENNE
DE CONSTANTINE (Algérie)

CHAUFFAGE DES BUREAUX

o o o o o o

CRÉDIT FONCIER AGRICOLE DE L'ALGÉRIE
à **CONSTANTINE** (Algérie)

CHAUFFAGE DES BUREAUX



CAISSE D'ÉPARGNE DE VOIRON (Isère)
CHAUFFAGE TOTAL

o o o o o o

CAISSE D'ÉPARGNE DE CHAMBÉRY (Savoie)
CHAUFFAGE TOTAL

o o o o o o

CAISSE D'ÉPARGNE DE MONTBRISON (Loire)
CHAUFFAGE TOTAL

o o o o o o

CAISSE D'ÉPARGNE DE GAP (Hautes-Alpes)
CHAUFFAGE D'UNE SALLE DES FÊTES

o o o o o o

Sté D'ÉLECTRICITÉ ALIOTH, à LYON
CHAUFFAGE TOTAL

o o o o o o

Sté GÉNÉRALE DES CIRAGES FRANÇAIS,
CHAUFFAGE TOTAL A LYON

o o o o o o

Sté LYONNAISE de PHOTO-CHROMOCRAVURE
A LYON

CHAUFFAGE TOTAL

o o o o o o

Sté LYONNAISE D'ALIMENTATION, à LYON
CHAUFFAGE TOTAL

o o o o o o

CHANTIERS DE LA BUIRE, à LYON
DIVERSES INSTALLATIONS

o o o o o o

Sté DES AUTOMOBILES BERLIET, à LYON
CHAUFFAGE DE DEUX USINES

o o o o o o

MM. ARCIS et LONG, à LYON
CHAUFFAGE DE LEUR MANUFACTURE

o o o o o o

MM. PAGONN et C^o, à LYON-SAINT-CLAIR
CHAUFFAGE DE LEUR MANUFACTURE

o o o o o o

MM. DUPLAN et C^o, à LYON
CHAUFFAGE DE LEUR MANUFACTURE DE SOIERIE

o o o o o o

M. JALON, à LYON
CHAUFFAGE DE SA MANUFACTURE DE VÊTEMENTS

o o o o o o

M. ESTIVAL, à LYON
CHAUFFAGE DE SA MANUFACTURE

MAGASINS « A LA GRANDE MAISON »,
à LYON

CHAUFFAGE DES MAGASINS

o o o o o o

MM. NICOLAS FRÈRES, à LYON
CHAUFFAGE DES MAGASINS

o o o o o o

MM. PERVILLAC et C^o, Apprêteurs,
à LYON-VILLEURBANNE
CHAUFFAGE DE L'ATELIER

o o o o o o

MM. de LACHOMETTE et C^o, à LYON-VAISE
CHAUFFAGE DES BUREAUX

o o o o o o

MM. DELAYE et HEMMERLÉ, à LYON
CHAUFFAGE D'ATELIER

o o o o o o

M. PAGONN, à LYON-SAINT-CLAIR
CHAUFFAGE D'ATELIER

o o o o o o

ATELIERS DES AUTOMOBILES DE LA BUIRE,
CHAUFFAGE DES ATELIERS à LYON

o o o o o o

MM. AILLOUD et DUMONT, à LYON
CHAUFFAGE D'UN GARAGE D'AUTOMOBILES

o o o o o o

CONDITIONS DES SOIES DE LYON
ORGANISATION DES APPAREILS A VAPEUR
A CONDITIONNER LA SOIE

o o o o o o

Sté DE CHALEUR ET LUMIÈRE, à LYON
à LYON

CHAUFFAGE DES BUREAUX

o o o o o o

BUREAUX DU SYNDICAT DES PAPETERIES,
à LYON

CHAUFFAGE DES BUREAUX

o o o o o o

MM. GODARD et DORLY, à LYON
CHAUFFAGE DES BUREAUX

o o o o o o

MM. MARÉCHAL et Fils, à VÉNISSIEUX,
(Rhône)

CHAUFFAGE DE LEUR MANUFACTURE

o o o o o o

M. Max CHAPON, à COURS (Rhône)
CHAUFFAGE DE SA MANUFACTURE

**M. Martin MOREL, à BOURG-de-THIZY (Rhône)**

CHAUFFAGE DE SA MANUFACTURE

o o o o o

M. VERMOREL, à VILLEFRANCHE (Rhône)

CHAUFFAGE DES BUREAUX

o o o o o

Sté DES MINES DE SAINT-BEL (Rhône)

CHAUFFAGE DES BUREAUX

o o o o o

GALERIES MODERNES de GRENOBLE

CHAUFFAGE TOTAL

o o o o o

ARSENAL de GRENOBLE

CHAUFFAGE DE 3 BATIMENTS

o o o o o

M. RAYMOND, à GRENOBLE

CHAUFFAGE DE SA MANUFACTURE DE BOUTONS

o o o o o

MM. PERRIN Frères, à GRENOBLECHAUFFAGE DE LEUR MANUFACTURE DE GANTERIE
ET DES BUREAUX

o o o o o

M. PELLET, à GRENOBLE

CHAUFFAGE DE SA MANUFACTURE DE GANTERIE

o o o o o

M. VALLIER, à GRENOBLE

CHAUFFAGE DE SA MANUFACTURE DE GANTERIE

o o o o o

MM. JAY et JALLIFFIER, à GRENOBLE

CHAUFFAGE DU BATIMENT DES BUREAUX

o o o o o

MM. NEYRET-BRENIER et C^o, à GRENOBLE

CHAUFFAGE DU BATIMENT DES BUREAUX

o o o o o

MM. ALLIER Frères, à GRENOBLE

CHAUFFAGE DE L'IMPRIMERIE ET DES BUREAUX

o o o o o

M. DELAYE, à GRENOBLE

CHAUFFAGE DES MAGASINS

o o o o o

MM. Prosper DAVID et FRIER, à GRENOBLECHAUFFAGE DES MAGASINS DE CONFISERIE
ET HABITATIONS

o o o o o

MM. CARTIER-MILLION, à GRENOBLECHAUFFAGE DES BUREAUX, APPARTEMENTS, ATELIERS
ET MAGASINS**MAGASINS « LA BELLE JARDINIÈRE », à GRENOBLE**

CHAUFFAGE DES BUREAUX

o o o o o

Sté « GRENOBLE-ÉLECTRICITÉ », à GRENOBLE

CHAUFFAGE DES BUREAUX ET MAGASINS

o o o o o

MM. A. et G. BRUN, à GRENOBLE

CHAUFFAGE DES BUREAUX

o o o o o

IMPRIMERIE GÉNÉRALE DE GRENOBLE

CHAUFFAGE DES ATELIERS

o o o o o

M. Marius MARTIN, à GRENOBLE

CHAUFFAGE DES BUREAUX

o o o o o

Sté des CIMENTS PROMPTS et ARTIFICIELS, à GRENOBLE

CHAUFFAGE DES BUREAUX

o o o o o

MM. FLEUR et C^o, à GRENOBLE

CHAUFFAGE DES MAGASINS ET ATELIERS

o o o o o

M. Paul LÉVY, à GRENOBLE

CHAUFFAGE DES MAGASINS ET ATELIERS

o o o o o

MM. Charles PERRIN et C^o, à GRENOBLE

CHAUFFAGE DE LEUR MANUFACTURE DE GANTERIE

o o o o o

Cie des MINES D'ANTHRACITE**DE LA MURE (Isère)**CHAUFFAGE DES BUREAUX DE GRENOBLE
ET DU VILLARET (ISÈRE)

o o o o o

M. BURLE, à VIENNE (Isère)

CHAUFFAGE D'ATELIER

o o o o o

M. GUICHARD, à JALLIEU (Isère)

CHAUFFAGE DE SÈCHOIRS

o o o o o

M. PRADOUX, à VOIRON (Isère)

CHAUFFAGE DE SON USINE DE PÂTES ALIMENTAIRES

o o o o o

MM. LAFUMA, BERTHOLLET et NAVARRE, à VOIRON (Isère)

CHAUFFAGE DES BUREAUX



MM. BLANCHET Frères et KLÉBER,
à RIVES (Isère)

CHAUFFAGE DU BATIMENT DES BUREAUX ET DE DIVERS
ATELIERS DE PAPETERIE

o o o o o o

MM. BICKERT et Fils, à MOIRANS (Isère)

CHAUFFAGE DES ATELIERS DE TISSAGE

o o o o o o

MM. TOURNIER et CARRE,
à PONTCHARRA (Isère)

CHAUFFAGE DE LEUR USINE

o o o o o o

MM. ESCARFAIL et C^o, à PONTCHARRA (Isère)

CHAUFFAGE DES BUREAUX

o o o o o o

M. MONTESSUY, à RENAGE (Isère)

CHAUFFAGE D'UNE PARTIE DE SA MANUFACTURE

o o o o o o

Mme Vve Gustave VEYRE, à St-BUEIL (Isère)

CHAUFFAGE DE L'ATELIER DE TISSAGE

o o o o o o

MM. VEYRE et THOMAS, à St-BUEIL (Isère)

CHAUFFAGE DE L'ATELIER DE TISSAGE
ET BUREAUX

o o o o o o

M. PERRIER, à BEAUREPAIRE (Isère)

CHAUFFAGE DES ATELIERS

o o o o o o

MM. DODO et C^o, à DOMÈNE (Isère)

CHAUFFAGE DES BUREAUX

o o o o o o

MM. DUBOIS Frères et C^o, à LA FRETTE (Isère)

CHAUFFAGE DE L'ATELIER DE TISSAGE
ET BUREAUX

o o o o o o

M. Louis JAY, au RIVIER-D'APPRIEU (Isère)

CHAUFFAGE D'UN ATELIER DE MOULINAGE

o o o o o o

Sté ÉLECTRO-CHIMIQUE DE LA ROMANCHE,
à LIVET (Isère)

CHAUFFAGE DES BUREAUX

o o o o o o

MM. H.-J. LAURENT, à LA SONE (Isère)

CHAUFFAGE DES ATELIERS DE TISSAGE

o o o o o o

M. DUC, à St-GEOIRE-EN-VALDAINE (Isère)

CHAUFFAGE DES ATELIERS

MM. MICHAL-LADICHÈRE, BOISSON et C^o,
à St-GEOIRE-EN-VALDAINE (Isère)

CHAUFFAGE DES ATELIERS

o o o o o o

**Sté DES HAUTS-FOURNEAUX et FORGES
D'ALLEVARD (Isère)**

CHAUFFAGE DE LA STATION DE PINSOT

o o o o o o

MM. JORCIN Frères, à CHAMBÉRY (Savoie)

CHAUFFAGE D'APPARTEMENTS ET BUREAUX

o o o o o o

Sté ÉLECTRO-MÉTALLURGIQUE FRANÇAISE,
à LA PRAZ (Savoie)

o o o o o o

M. GIROUD, à UGINES (Savoie)

CHAUFFAGE DES BUREAUX

o o o o o o

M. E. BOZON-VERDURAZ,
à St-ETIENNE-DE-CUINES (Savoie)

CHAUFFAGE DES BUREAUX

o o o o o o

Sté DES CARBURES MÉTALLIQUES,
à NOTRE-DAME-DE-BRIANÇON (Savoie)

o o o o o o

CHOCOLATERIE DES MARQUISATS,
à ANNECY (Haute-Savoie)

CHAUFFAGE D'USINE

o o o o o o

M. BADIN, à ANNECY (Haute-Savoie)

CHAUFFAGE D'APPARTEMENTS ET BUREAUX

o o o o o o

Sté DES FONDERIES ET FORGES DE CRANS,
près ANNECY (Haute-Savoie)

CHAUFFAGE DES BUREAUX

o o o o o o

CHOCOLATERIE DES GRANDES-ALPES,
à SALLANCHES (Haute-Savoie)

CHAUFFAGE DE L'ATELIER

o o o o o o

Sté DE L'UNION ÉLECTRIQUE,
à OYONNAX (Ain)

CHAUFFAGE TOTAL

o o o o o o

MM. WUMANN et MAX, à OYONNAX (Ain)

CHAUFFAGE D'ATELIER

o o o o o o

MM. MERMET Frères, à OYONNAX (Ain)

CHAUFFAGE DE LEUR MANUFACTURE



Sté « LA BELLIGNITE », à BELLIGNAT (Ain)
CHAUFFAGE DES USINES

o o o o o o

M. MARCHET, éditeur, à MEXIMIEUX (Ain)
CHAUFFAGE DES ATELIERS

o o o o o o

M. L. VERGUET, à St-CLAUDE (Jura)
CHAUFFAGE DES ATELIERS ET BUREAUX

o o o o o o

M. BOUCHERAT, à DIJON (Côte-d'Or)
CHAUFFAGE DES BUREAUX, MAGASINS
ET MAISON À LOYER

o o o o o o

M. G. MENANT,
à CHALON-sur-SAONE (Saône-et-Loire)
CHAUFFAGE DE SA MANUFACTURE

o o o o o o

MM. SCHNEIDER et C^o,
LE CREUSOT (Saône-et-Loire)

CHAUFFAGE DES BUREAUX CENTRAUX
DE LA DIRECTION GÉNÉRALE DU CREUSOT
CHAUFFAGE DES DIVERS BUREAUX DU CREUSOT
CHAUFFAGE DU SERVICE DE L'ARTILLERIE DU CREUSOT
CHAUFFAGE DU SERVICE DES ATELIERS DE BOBINAGE
DU CREUSOT

CHAUFFAGE DU LABORATOIRE DE CHIMIE DU CREUSOT
CHAUFFAGE DU BATIMENT DES SERVICES AUXI-
LIAIRES DU CREUSOT

CHAUFFAGE DES BUREAUX DES PRESSES ET PILONS
DU CREUSOT

CHAUFFAGE DE LA SALLE D'ARTIFICES
ET DIVERS AUTRES CHAUFFAGES AU CREUSOT
CHAUFFAGE DE LA SALLE DU JEU DE PAUME,
CHATEAU DE LA VERRERIE, AU CREUSOT

CHAUFFAGE DU BATIMENT DES MINES DE DROITAU-
MONT (MEURTHE-ET-MOSELLE)

CHAUFFAGE DU BATIMENT DES BUREAUX
DE CHAMPAGNE-SUR-SEINE (SEINE-ET-MARNE)

CHAUFFAGE DE L'ATELIER D'ÉLECTRICITÉ
DE CHAMPAGNE-SUR SEINE

CHAUFFAGE DE LA VILLA DE M. GENY,
DIRECTEUR DES USINES DU CREUSOT

o o o o o o

M. Hippolyte BOUCHAYER, à PARIS
CHAUFFAGE D'UN BATIMENT DE BUREAUX
124, RUE LABOËTIE

o o o o o o

MM. BILLIOTTE et FEBVRE,
à BOURBONNE-les-BAINS (Hte-Marne)
CHAUFFAGE D'ATELIER

Sté DES HOUILLÈRES DE St-ÉTIENNE (Loire)
CHAUFFAGE TOTAL

o o o o o o

M. REY, à St-ÉTIENNE (Loire)
CHAUFFAGE DE SA MANUFACTURE

o o o o o o

MM. GIRON Frères, à St-ÉTIENNE (Loire)
CHAUFFAGE DE LEUR MANUFACTURE

o o o o o o

M. WATON, à St-ÉTIENNE (Loire)
CHAUFFAGE DE SON IMPRIMERIE

o o o o o o

M. BRÉCHARD, à ROANNE (Loire)
CHAUFFAGE DE SA MANUFACTURE

o o o o o o

MM. Déchelette, Despierres et Chamussy,
à ROANNE (Loire)

CHAUFFAGE DES BUREAUX

o o o o o o

MM. DESTRE, CHERPIN et C^o,
à ROANNE (Loire)

CHAUFFAGE DE L'ATELIER DE TISSAGE ET BUREAUX

o o o o o o

MM. DECHELETTE Père et Fils,
à COUTOUVRE (Loire)

CHAUFFAGE DE L'ATELIER DE TISSAGE

o o o o o o

MM. BRASSARD, à MONTBRISON (Loire)
CHAUFFAGE D'ATELIERS

o o o o o o

MM. Jacob HOLTZER et C^o, à UNIEUX (Loire)
CHAUFFAGE DES BUREAUX

CHAUFFAGE DE L'ATELIER DE MENUISERIE
CHAUFFAGE DE L'ATELIER DES FOURS
CHAUFFAGES DIVERS

o o o o o o

MM. POIZAT et GARRAT,
à St-CHAMOND (Loire)

CHAUFFAGE DES BUREAUX

o o o o o o

MM. POMÉON et Fils, à St-CHAMOND (Loire)
CHAUFFAGE DE L'IMPRIMERIE

o o o o o o

FORGES et ACIÉRIES DE LA MARINE
à St-CHAMOND (Loire)

CHAUFFAGE DES BUREAUX DE LA DIRECTION

o o o o o o

MM. LACOMBE et Fils, à RIVE-DE-GIER (Loire)
CHAUFFAGE DES BUREAUX



MM. MARTIN, à BOURG-ARGENTAL (Loire)
CHAUFFAGE DE SA MANUFACTURE
o o o o o o

**MM. PALLE, BERTRAND et C^o,
Le CHAMBON-FEUGEROLLES (Loire)**
CHAUFFAGE DES ATELIERS
o o o o o o

M. CANARD, au PUY (Haute-Loire)
CHAUFFAGE DE SA MANUFACTURE
o o o o o o

MM. ÉPITALON Frères, à LAPTE (Haute-Loire)
CHAUFFAGE DE LEUR MANUFACTURE
o o o o o o

**MM. DORIAN, HOLTZER, JACKSON et C^o,
à PONT-SALOMON (Hte-Loire)**
CHAUFFAGE D'APPARTEMENTS ET BUREAUX
o o o o o o

**Mme veuve RAYMOND,
à ISSOIRE (Puy-de-Dôme)**
CHAUFFAGE DES MAGASINS
o o o o o o

C^{ie} DES MINES DE MASSIAC (Cantal)
CHAUFFAGE DES BUREAUX
o o o o o o

MM. SABAROT et PETTER, à BRIVES (Indre)
CHAUFFAGE DES BUREAUX
o o o o o o

M. BOUVIER, à VALENCE (Drôme)
CHAUFFAGE DES SALONS DE COIFFURE
o o o o o o

M. AUDRA, à DIE (Drôme)
CHAUFFAGE DES ATELIERS ET BUREAUX
o o o o o o

M. CHABERT, à DIE et à ST-PRIVAT
CHAUFFAGE DES ATELIERS DE TISSAGES
o o o o o o

M. BINET, à ANNONAY (Ardèche)
CHAUFFAGE DES USINES
o o o o o o

**MM. J. et H. PAVIN DE LAFARGE,
à VIVIERS (Ardèche)**
CHAUFFAGE DES BUREAUX
o o o o o o

M. PLANTEVIN, à VEYRIÈRE (Ardèche)
CHAUFFAGE DE L'USINE, APPARTEMENTS ET BUREAUX
o o o o o o

**MM. MACABET Frères et JACOMET,
à VILLEDIEU (Vaucluse)**
CHAUFFAGE D'ATELIERS

NOUVELLES GALERIES DE MARSEILLE
CHAUFFAGE TOTAL
Obtenu au Concours
o o o o o o

NOUVELLES GALERIES DE VALENCE (Drôme)
CHAUFFAGE TOTAL
o o o o o o

**NOUVELLES GALERIES D'ANGOULÊME
(Charente)**
CHAUFFAGE TOTAL
o o o o o o

**NOUVELLES GALERIES DE SAINTES
(Charente-Inférieure)**
CHAUFFAGE TOTAL
o o o o o o

**NOUVELLES GALERIES DE BORDEAUX
(Gironde)**
CHAUFFAGE TOTAL
o o o o o o

**AUX DAMES DE FRANCE,
à BORDEAUX (Gironde)**
CHAUFFAGE TOTAL
o o o o o o

**MM. A. et B. NAVARRE,
à MONTFOURAT (Gironde)**
CHAUFFAGE DES ATELIERS ET BUREAUX
o o o o o o

**MM. DESMARAIS Frères,
LE HAVRE (Seine-Inférieure)**
CHAUFFAGE DES BUREAUX
o o o o o o

M. VINSON, à St-ÉTIENNE (Loire)
CHAUFFAGE D'UNE USINE DE SOIERIES
o o o o o o

M. RODILLON, à ANNEYRON (Drôme)
CHAUFFAGE D'UNE FABRIQUE DE FROMAGES
o o o o o o

M. CONDAT, Industriel, à LYON
CHAUFFAGE DE SA VILLA
o o o o o o

MM. MARTIN et C^o, à LYON
CHAUFFAGE D'UNE MAISON D'HABITATION
o o o o o o

M. LENAIL, à LYON
CHAUFFAGE DE SA VILLA
o o o o o o

M. ROHMER, à LYON-MONPLAISIR,
CHAUFFAGE DE SA VILLA



- M. GALLEY, à LA DEMI-LUNE-LYON**
CHAUFFAGE DE SA VILLA
o o o o o o
- M^e BIÉTRIX, à LA DEMI-LUNE-LYON**
CHAUFFAGE D'UN CHATEAU
o o o o o o
- M^e JOUFFRE, à LYON**
CHAUFFAGE D'UNE VILLA
o o o o o o
- M. LOMBARD, à LYON**
CHAUFFAGE DE SON HABITATION
o o o o o o
- M. TRIGAULT, à LYON**
CHAUFFAGE D'UNE SALLE D'ARMES
o o o o o o
- M. le Docteur BLANCHE, à LYON**
CHAUFFAGE D'UNE VILLA
o o o o o o
- COUVENT DE MARIE AUXILIATRICE, à LYON**
CHAUFFAGE TOTAL
o o o o o o
- M. PERRIN, à LYON**
CAFÉ-BRASSERIE
o o o o o o
- M. le Docteur Nevé JOSSERAND, à LYON**
CHAUFFAGE D'APPARTEMENT
o o o o o o
- M. CLARET, à VILLEURBANNE (Rhône)**
o o o o o o
- M. BACONNIER, à Ste-FOY-les-LYON (Rhône)**
CHAUFFAGE D'UNE VILLA
o o o o o o
- M. le Docteur BONNAUD,
à VILLEFRANCHE (Rhône)**
CHAUFFAGE DE SA VILLA
o o o o o o
- M. VERMOREL, Industriel, à VILLEFRANCHE**
CHAUFFAGE DE SA VILLA DES ROCHES
A VILLEFRANCHE (RHONE)
CHAUFFAGE DE SON CHATEAU DE LIERGUES
(RHONE)
CHAUFFAGE DE SA VILLA DE MONT-BORON
A NICE (ALPES-MARITIMES)
o o o o o o
- M. DEVAUK, à OULLINS (Rhône)**
CHAUFFAGE D'UNE VILLA
- M. RABILLOU, à OULLINS (Rhône)**
CHAUFFAGE D'UNE VILLA
o o o o o o
- M. PROST, à GIVORS (Rhône)**
CHAUFFAGE D'UNE VILLA
o o o o o o
- M. VIGNON, à AMPLEPUIS (Rhône)**
CHAUFFAGE DE SA VILLA
o o o o o o
- M. Achille RAYMOND, à GRENOBLE**
CHAUFFAGE DE SA VILLA
o o o o o o
- M. CHAIX, à GRENOBLE**
CHAUFFAGE DE SA VILLA
o o o o o o
- M. PELLET, à GRENOBLE**
CHAUFFAGE DE SA VILLA
o o o o o o
- M. MARTIN, à GRENOBLE**
CHAUFFAGE D'UNE VILLA
o o o o o o
- M. D'AIQUEBELLE, à GRENOBLE**
CHAUFFAGE D'UNE VILLA
o o o o o o
- M. BOREL, à GRENOBLE**
CHAUFFAGE DE SA VILLA
o o o o o o
- M. JAY, à GRENOBLE**
CHAUFFAGE TOTAL D'UN IMMEUBLE
o o o o o o
- M. DROUHIN, à GRENOBLE**
CHAUFFAGE D'APPARTEMENT
o o o o o o
- M. Eugène BOUCHAYER, à GRENOBLE**
CHAUFFAGE D'APPARTEMENT
o o o o o o
- M. MICHOU, à GRENOBLE**
CHAUFFAGE D'UNE VILLA
o o o o o o
- LA COUPOLE DAUPHINOISE, à GRENOBLE**
CHAUFFAGE D'UNE MAISON D'HABITATION
o o o o o o
- M. Auguste BOUCHAYER, à GRENOBLE**
CHAUFFAGE D'APPARTEMENT
o o o o o o
- M. REYMOND, à GRENOBLE**
CHAUFFAGE D'UNE VILLA



- M. BARON, à GRENOBLE**
CHAUFFAGE D'UNE MAISON D'HABITATION
o o o o o o
- M. CARRIÈRE, à GRENOBLE**
CHAUFFAGE D'UNE VILLA
o o o o o o
- M. COUTURIER DE ROYAS,
à LA TRONCHE (Isère)**
CHAUFFAGE DE SA VILLA
o o o o o o
- M. COTTIN, à LA TRONCHE (Isère)**
CHAUFFAGE D'UNE VILLA
o o o o o o
- M. LUCAS, à LA TRONCHE (Isère)**
CHAUFFAGE D'UNE VILLA
o o o o o o
- M. Frédéric DIEDERICHS, à BOURGOIN (Isère)**
CHAUFFAGE D'UNE VILLA
o o o o o o
- M. André NAVARRE, à VOIRON (Isère)**
CHAUFFAGE D'UNE VILLA
o o o o o o
- M. Emile LAFUMA, à VOIRON (Isère)**
CHAUFFAGE D'UNE VILLA
o o o o o o
- M. JALLUT, notaire, à LA TOUR-DU-PIN (Isère)**
CHAUFFAGE DE SA VILLA
o o o o o o
- M. CHABRAND, LA TOUR-DU-PIN (Isère)**
CHAUFFAGE DE SA VILLA
o o o o o o
- M. REVOLLIÉ, à RENAGE (Isère)**
CHAUFFAGE DE SA VILLA
o o o o o o
- M. Régis COUTURIER, à CHARAVINES (Isère)**
CHAUFFAGE DE SA VILLA
o o o o o o
- M. Emile KLÉBER, à RIVES (Isère)**
CHAUFFAGE DE SON CHATEAU
o o o o o o
- M. MALLEIN, à LA SONE (Isère)**
CHAUFFAGE DE SON CHATEAU
o o o o o o
- M. Henry LAURENT, à LA SONE (Isère)**
CHAUFFAGE D'UNE VILLA
o o o o o o
- M. CHOLAT, à PONT-DE-BEAUVOISIN (Isère)**
CHAUFFAGE D'UNE VILLA
- M. Hubert COUTURIER DE ROYAS,
à MEYRIEU (Isère)**
CHAUFFAGE DE SON CHATEAU
o o o o o o
- M. de FONTCALLAND,
à St-JEAN-DE-MOIRANS (Isère)**
CHAUFFAGE DE SA VILLA
o o o o o o
- M. ALLARD, à VOREPPE (Isère)**
CHAUFFAGE DE SON CHATEAU
o o o o o o
- M. DE KERDREL,
à St-PIERRE-DE-PALADRU (Isère)**
CHAUFFAGE D'UN CHATEAU
o o o o o o
- M. CHABERT D'HYÈRES,
à MONTBONNOT (Isère)**
CHAUFFAGE DE SON CHATEAU
o o o o o o
- M. le Docteur DURAND, au TOUVET (Isère)**
CHAUFFAGE DE SA VILLA
o o o o o o
- M. TERRAY, à SASSENAGE (Isère)**
CHAUFFAGE D'UN CHATEAU
o o o o o o
- M. BRAND, Dentiste, à CHAMBÉRY (Savoie)**
CHAUFFAGE D'UN APPARTEMENT
o o o o o o
- M. BORCEY, à CHAMBÉRY (Savoie)**
CHAUFFAGE DE SA VILLA
o o o o o o
- M. MERMOZ, Libraire,
à AIX-LES-BAINS (Savoie)**
CHAUFFAGE DE SA MAISON D'HABITATION
o o o o o o
- M. BERNASCON, à AIX-LES-BAINS (Savoie)**
CHAUFFAGE DE LA VILLA RÉGINA
o o o o o o
- MM. FRANCESCOLI Frères,
à ALBERTVILLE (Savoie)**
CHAUFFAGE DE 2 VILLAS
o o o o o o
- M. MATHIAS, Banquier,
à ALBERTVILLE (Savoie)**
CHAUFFAGE DE SA VILLA
o o o o o o
- M. BOZON-VERDURAZ, Manufacturier,
à St-ÉTIENNE-DE-CUINES (Savoie)**
CHAUFFAGE DE SA VILLA



- M. Camille VERDURAZ,
à St-ÉTIENNE-DE-CUINES (Savoie)
CHAUFFAGE D'UNE VILLA
o o o o o o
- M. VELLETAZ,
à St-PIERRE-D'ALBIGNY (Savoie)
CHAUFFAGE D'UNE VILLA
o o o o o o
- M. REY, à LA ROCHETTE (Savoie)
CHAUFFAGE D'UNE VILLA
o o o o o o
- M. LAEUFFER, à ANNECY (Haute-Savoie)
CHAUFFAGE DE SA VILLA
o o o o o o
- M. le Comte de GUIGNIER,
à ANNECY (Haute-Savoie)
CHAUFFAGE D'UN CHATEAU
o o o o o o
- M. ROUPIOZ, Négociant,
à ANNECY (Haute-Savoie)
CHAUFFAGE DE SA VILLA
o o o o o o
- M. Eugène LAEUFFER, Manufacturier,
à ANNECY (Haute-Savoie)
CHAUFFAGE DE SA VILLA
o o o o o o
- M. BELLEVILLE, à ANNECY (Haute-Savoie)
CHAUFFAGE D'UNE VILLA
o o o o o o
- M. JACQUIN, à ANNECY (Haute-Savoie)
CHAUFFAGE D'UNE VILLA
o o o o o o
- M. VIENNET, Lieutenant,
à ANNECY (Haute-Savoie)
CHAUFFAGE D'UNE VILLA
o o o o o o
- M. ALBERTI, à ANNECY (Haute-Savoie)
CHAUFFAGE D'UNE VILLA
o o o o o o
- Mme veuve FALETTI, à ANNECY (Hte-Savoie)
CHAUFFAGE D'UNE VILLA
o o o o o o
- M. FERRERO, à ANNECY (Haute-Savoie)
CHAUFFAGE DE SA VILLA
o o o o o o
- M. FLAMARY, à ANNECY (Haute-Savoie)
CHAUFFAGE DE SA VILLA
- M. FALETTI, à CRANS,
près ANNECY (Haute-Savoie)
CHAUFFAGE D'UNE VILLA
o o o o o o
- Sté ÉLECTRO-CHIMIQUE DU GIFFRE,
à St-JEOIRE (Haute-Savoie)
CHAUFFAGE DE 4 VILLAS
o o o o o o
- M. RACCAUD, à EVIAN-les-BAINS (Hte-Savoie)
CHAUFFAGE D'UNE MAISON D'HABITATION
o o o o o o
- M. DEPREZ,
à St-JULIEN-EN-GENEVOIS (Hte-Savoie)
CHAUFFAGE DE SA VILLA
o o o o o o
- M. CHAINTRON, à MACON (Saône-et-Loire)
CHAUFFAGE D'UN APPARTEMENT
o o o o o o
- M. JEANIN-NALTET,
à CHALON-SUR-SAONE (Saône-et-Loire)
CHAUFFAGE DE SA VILLA
o o o o o o
- M. GUITTON, LE CREUSOT (Saône-et-Loire)
CHAUFFAGE D'UNE VILLA
o o o o o o
- M. ROBILLARD, LE CREUSOT (Saône-et-Loire)
CHAUFFAGE D'UNE VILLA
o o o o o o
- M. BALE, à AUTUN (Saône-et-Loire)
CHAUFFAGE D'UNE VILLA
o o o o o o
- M. DU JONCHAY,
près SENNECEY-LE-GRAND (Saône-et-Loire)
CHAUFFAGE DU CHATEAU DU CHÊNE
o o o o o o
- M. DIOT, Négociant, à CHAGNY (Saône-et-L^{re})
CHAUFFAGE D'UNE VILLA
o o o o o o
- M. JOURDIER, à CHAROLLES (Saône-et-Loire)
CHAUFFAGE D'UNE VILLA
o o o o o o
- M. BIYER-MARTIN, à St-ÉTIENNE (Loire)
CHAUFFAGE DE SA VILLA
o o o o o o
- M. LAFOND, à St-ÉTIENNE (Loire)
CHAUFFAGE D'UNE VILLA
o o o o o o
- M. BOURNICHON, à ROANNE (Loire)
CHAUFFAGE D'UNE VILLA



- M. DAYRAL, à ROANNE (Loire)**
CHAUFFAGE D'UN CHATEAU
o o o o o
- M. VERRIÈRE, à ROANNE (Loire)**
CHAUFFAGE D'UNE VILLA
o o o o o
- M. SATRE, à St-CHAMOND (Loire)**
CHAUFFAGE D'UNE VILLA
o o o o o
- M. BESSON,
LE CHAMBON-FEUGEROLLES (Loire)**
CHAUFFAGE D'UNE VILLA
o o o o o
- M. GEORGES, à MONTBRISON (Loire)**
o o o o o
- M. SOUTRENON, à CHAVANAY (Loire)**
CHAUFFAGE DE SA VILLA DE MACLAS
o o o o o
- M. ROCHE, à LA RENARDIÈRE (Loire)**
CHAUFFAGE DE SA VILLA
o o o o o
- M. FAVRICHON,
à St-SYMPHORIEN-de-LOYE (Loire)**
CHAUFFAGE D'UN LABORATOIRE DE PHARMACIE
o o o o o
- M. JACOD, à ANDREZIEUX (Loire)**
CHAUFFAGE D'UNE VILLA
o o o o o
- M. CANARD, au PUY (Haute-Loire)**
CHAUFFAGE DE SA VILLA
o o o o o
- M. FONTANILLE, au PUY (Haute-Loire)**
CHAUFFAGE D'UNE VILLA
o o o o o
- M. PROY, Architecte de la Ville du PUY
(Haute-Loire)**
o o o o o
- COUV^{ts} des RELIGIEUSES de L'INSTRUCTION,
au PUY (Haute-Loire)**
CHAUFFAGE TOTAL
o o o o o
- M. DE CHALAGNAT,
à CLERMONT-FERRAND (Puy-de-Dôme)**
CHAUFFAGE D'UN IMMEUBLE
o o o o o
- M. PINGUSSON,
à CLERMONT-FERRAND (Puy-de-Dôme)**
CHAUFFAGE D'UNE VILLA
- MM. TARDIF et SOUCHAL,
à CLERMONT-FERRAND (Puy-de-Dôme)**
CHAUFFAGE D'UN IMMEUBLE
o o o o o
- M. PERRET,
à CLERMONT-FERRAND (Puy-de-Dôme)**
CHAUFFAGE DE SA VILLA
o o o o o
- M. PARENT, à SULLY-la-TOUR (Nièvre)**
CHAUFFAGE D'UN CHATEAU
o o o o o
- M. BAER, à MOULINS (Allier)**
CHAUFFAGE D'APPARTEMENTS ET BUREAUX
o o o o o
- M. le Docteur MAIRE, à VICHY (Allier)**
CHAUFFAGE DE SA VILLA
o o o o o
- M. PERREAU, à DIJON (Côte-d'Or)**
CHAUFFAGE D'UN IMMEUBLE
o o o o o
- M. TÉTARD, à DIJON (Côte-d'Or)**
CHAUFFAGE D'UN HOTEL PARTICULIER
o o o o o
- M. le Docteur ROBIN, à DIJON (Côte-d'Or)**
CHAUFFAGE D'UN CHATEAU
o o o o o
- M. LE ROY, à DIJON (Côte-d'Or)**
CHAUFFAGE D'UNE VILLA
o o o o o
- M. VIEL-PICARD, à DIENAY (Côte-d'Or)**
CHAUFFAGE D'UN CHATEAU
o o o o o
- M. MUTEAU, à MAGNY-FAUVERNAY C^{te}-d'Or)**
CHAUFFAGE D'UNE VILLA
o o o o o
- M. MILLAT, à BOURG (Ain)**
CHAUFFAGE DE SA VILLA
o o o o o
- M. le Docteur EYRAUD, à BELLEY (Ain)**
CHAUFFAGE DE SA VILLA
o o o o o
- M. CLÉMENT, à LONS-LE-SAULNIER (Jura)**
CHAUFFAGE D'UNE VILLA
o o o o o
- M. RENEVIER, à LONS-LE-SAULNIER (Jura)**
CHAUFFAGE DE SA MAISON D'HABITATION



- M. DALLOZ, à St-CLAUDE (Jura)**
CHAUFFAGE DE SA VILLA
o o o o o o
- M. le Docteur LOISON, à VINCELLES (Jura)**
CHAUFFAGE DE SA VILLA
o o o o o o
- M. MICHAUX, à CHAUMONT (Haute-Marne)**
CHAUFFAGE DE SA VILLA A MOULIN-NEUF
o o o o o o
- M. A. DE BUYER, à FAYMOND (Vosges)**
CHAUFFAGE D'UNE VILLA
o o o o o o
- Sté d'ASSURANCES**
« LA MUTUELLE DE VALENCE (Drôme)
CHAUFFAGE D'UN IMMEUBLE
o o o o o o
- M. le Docteur RIOUFOL, à VALENCE (Drôme)**
CHAUFFAGE D'UNE VILLA
o o o o o o
- M. CLÉMENT, à VALENCE (Drôme)**
CHAUFFAGE D'UN APPARTEMENT
o o o o o o
- M. Casimir MOSSANT,**
à BOURG-DE-PÉAGE (Drôme)
CHAUFFAGE DE SON CHATEAU
o o o o o o
- M. Edouard MORIN, à DIEULEFIT (Drôme)**
CHAUFFAGE D'UNE VILLA
o o o o o o
- M. BERRYER, à MONTÉLIMAR (Drôme)**
CHAUFFAGE DE SA VILLA
o o o o o o
- M. BOUTHERIN, à ÉROME (Drôme)**
CHAUFFAGE D'UNE VILLA
o o o o o o
- M. SAYN, à MONTVENDRE (Drôme)**
CHAUFFAGE D'UNE VILLA
o o o o o o
- M. LAURENT, à St-NAZAIRE (Drôme)**
CHAUFFAGE D'UNE VILLA
o o o o o o
- M. TARTIER, à TAIN (Drôme)**
CHAUFFAGE D'UNE VILLA
o o o o o o
- M. ROCHECUEDE, à St-PÉRAY (Ardèche)**
CHAUFFAGE DE SA VILLA
- M. SALEON, au CHEYLARD (Ardèche)**
CHAUFFAGE D'UNE VILLA
o o o o o o
- M. GAIGNAIRE, à GAP (Hautes-Alpes)**
CHAUFFAGE D'UNE VILLA
o o o o o o
- M. LATY, à GAP (Hautes-Alpes)**
CHAUFFAGE DE SON CHATEAU
o o o o o o
- M. ACHARD, à BRIANÇON (Hautes-Alpes)**
CHAUFFAGE D'UNE VILLA
o o o o o o
- M. BLAUVAC, à CARPENTRAS (Vaucluse)**
CHAUFFAGE DE SON HABITATION
o o o o o o
- M. KING, à PONTET-LAVERDETTE (Vaucluse)**
CHAUFFAGE D'UNE VILLA
o o o o o o
- M. GAILLARD, à BÉZIERS (Hérault)**
CHAUFFAGE D'UN HOTEL PARTICULIER
o o o o o o
- Sté GRENOBLOISE TOULOUSAINE,**
à TOULOUSE (Haute-Garonne)
CHAUFFAGE D'UN IMMEUBLE
o o o o o o
- M. AVRIL, à TOULON (Var)**
CHAUFFAGE DE SA VILLA
o o o o o o
- M. THEVENET, à FRÉJUS (Var)**
CHAUFFAGE DE SA VILLA
o o o o o o
- M. RAYNAUD, à CANNES (Alpes-Maritimes)**
CHAUFFAGE DE 4 VILLAS
o o o o o o
- M. BRUNET,**
à LA TURBIE-SUR-MER (Alpes-M^{tes})
CHAUFFAGE D'UNE VILLA
o o o o o o
- M. DUMOND,**
à LA TURBIE-SUR-MER (Alpes-M^{tes})
CHAUFFAGE D'UNE VILLA
o o o o o o
- M. SIMOND,**
à LA TURBIE-SUR-MER (Alpes-M^{tes})
CHAUFFAGE D'UNE VILLA
o o o o o o
- M. MORIN,**
à LA TURBIE-SUR-MER (Alpes-M^{tes})
CHAUFFAGE D'UNE VILLA

**M. THOMAS,****à LA TURBIE-SUR-MER (Alpes-M⁰⁶)**
CHAUFFAGE DE SA VILLA

o o o o o o

M. A. LUMIÈRE,**à LA TURBIE-SUR-MER (Alpes-M⁰⁶)**
CHAUFFAGE D'UNE VILLA

o o o o o o

M. BÉRANGER Fils, à GRASSE (Alpes-M⁰⁶)

CHAUFFAGE D'UNE VILLA

o o o o o o

M. BRASSEUR, à ROQUEBRUNE (Alpes-M⁰⁶)

CHAUFFAGE D'UNE VILLA

o o o o o o

M. Georges BERGÈS,**à ST-BRIAC (Ille-et-Vilaine)**

CHAUFFAGE DE SON CHATEAU

o o o o o o

M. LAVIE, à CONSTANTINE (Algérie)

CHAUFFAGE D'UNE VILLA

o o o o o o

Rendez-vous de Chasse de M. SANTA-MARINA,
à YEBENES (Espagne)

CHAUFFAGE TOTAL

o o o o o o

Cie P.-L.-M., GARE DE PERRACHE, à LYON

CHAUFFAGE DE LA GARE

o o o o o o

Cie P.-L.-M., GARE ST-PAUL, à LYON

CHAUFFAGE DE LA GARE

o o o o o o

Cie P.-L.-M., GARE de GIVORS-BADAN (Rhône)

CHAUFFAGE DES DORTOIRS DES CONDUCTEURS

o o o o o o

Cie P.-L.-M., GARE DE LOZANNE (Rhône)

CHAUFFAGE DU DORTOIR DES MÉCANICIENS

o o o o o o

Cie P.-L.-M., GARE DE GRENOBLE

CHAUFFAGE DU DORTOIR DES MÉCANICIENS

o o o o o o

Cie P.-L.-M., GARE DE ST-CLAUDE (Jura)

CHAUFFAGE D'UN BATIMENT

Cie P.-L.-M., GARE DE DIJON (Côte-d'Or)CHAUFFAGE DU BATIMENT DES MESSAGERIES
CHAUFFAGE DES BUREAUX DE LA PETITE VITESSE
CHAUFFAGE DES BUREAUX DE L'INSPECTION
PRINCIPALE

o o o o o o

Cie P.-L.-M., GARE DE VALENCE (Drôme)

CHAUFFAGE TOTAL DES BUREAUX DU CENTRE

o o o o o o

Cie P.-L.-M., GARE DE LA VOULTE (Ardèche)

CHAUFFAGE D'UN BATIMENT

o o o o o o

Cie P.-L.-M., GARE D'ORANGE (Vaucluse)

CHAUFFAGE D'UN BATIMENT

o o o o o o

Cie P.-L.-M., GARE D'ANDUZE (Gard)

CHAUFFAGE D'UN BATIMENT

o o o o o o

Cie P.-L.-M., GARE de ST-JEAN-du-GARD (Gard)

CHAUFFAGE D'UN BATIMENT

o o o o o o

Cie P.-L.-M., GARE DE SALON (B⁰⁶-du-Rhône)

CHAUFFAGE DU BATIMENT DE LA GRANDE VITESSE

o o o o o o

Cie P.-L.-M., DÉPÔT DE CARNOULES (Var)CHAUFFAGE DES DEUX ANNEXES DE L'ATELIER
DE LAVAGE

o o o o o o

Cie P.-L.-M., GARE DE GENÈVE

CHAUFFAGE D'UN BATIMENT

o o o o o o

**Cie P.-L.-M., GARE INTERNATIONALE
DE VALLORGINES (Haute-Savoie)**

CHAUFFAGE DE LA GARE

o o o o o o

Cie P.-L.-M., DÉPÔT DE VALLORGINES

(Haute-Savoie)

CHAUFFAGE D'UN BATIMENT

o o o o o o

Cie P.-L.-M., DÉPÔT DE CHAMONIX

(Haute-Savoie)

CHAUFFAGE D'UN BATIMENT

o o o o o o

Cie P.-L.-M., DÉPÔT D'ÉVIAN-les-BAINS

(Haute-Savoie)

CHAUFFAGE D'UN BATIMENT



SPECIALITÉS DE LA MAISON



Bouchayer & Viallet

GRENOBLE — LYON — PARIS



Indépendamment des Installations de CHAUFFAGE, notre Maison s'occupe tout spécialement des

Installations d'ÉTUVES et SÉCHOIRS pour toutes matières PÂTES ALIMENTAIRES, ÉTOFFES LAINES SOIE, PEaux MÉGIÉS, PEaux TEINTES, PAPIERS, CARTONS, BOIS DE MENUISERIE, etc. ,

Installations de CUISINES, BAINS, BUANDERIES ,

Installations complètes d'USINES A GAZ, FOURS, GAZOMÈTRES, etc...

Travaux de FUMISTERIE de toute nature.

Nos ateliers de constructions peuvent livrer des CHAUDIÈRES A VAPEUR de toutes forces et de tous systèmes ,

LESSIVEURS

CANALISATIONS FORCÉES pour chutes hydrauliques ,

CHARPENTES EN FER, Constructions métalliques en général.

Grâce à la réunion de nos ateliers de fonderie de fonte et de bronze, modelage et moulage, construction métallique en tout genre et à notre spécialité de travaux de fumisterie, nous pouvons nous charger des travaux d'installation complète d'usines directement et sans intermédiaire et garantir ainsi les meilleures conditions de prix, de bonne exécution et célérité.

Pour tous ces travaux, nous pourrons donner les meilleures références à toutes les personnes qui voudront bien s'adresser à notre Maison.

NOTA. Pour chauffage à air chaud, demander notre Brochure spéciale de nos Calorifères à étages réfractaires multiples.

AVIS TRÈS IMPORTANT *Toutes les applications citées ont été faites par la Maison Bouchayer et Viallet de Grenoble, Lyon et Paris.*

Se méfier des maisons qui se servent de nos applications personnelles comme références.



ULTIMHEAT®
VIRTUAL MUSEUM



CHAUFFAGE
VENTILATION

BOUCHAYER & VIALLET

Ingénieurs-Constructeurs



SIÈGE SOCIAL
USINES ET FONDERIES

155 Cours Berriat 155

GRENOBLE

TÉLÉGRAMME : BÈVE-GRENOBLE

TÉLÉPHONES { 2-22
 { 0-91

*Établissements BOUCHAYER & VIALLET
BUREAUX & ATELIERS
TRANSFÉRÉS: 130, Av. Berthelot*

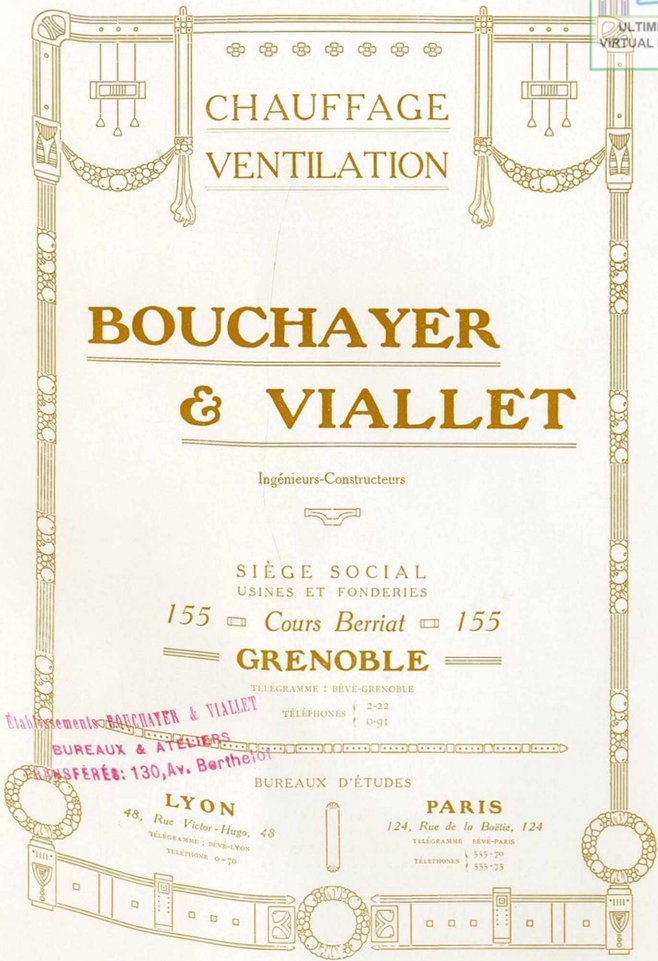
BUREAUX D'ÉTUDES

LYON

48, Rue Victor-Hugo, 48
TÉLÉGRAMME : BÈVE-LYON
TÉLÉPHONE 0-70

PARIS

124, Rue de la Boétie, 124
TÉLÉGRAMME BÈVE-PARIS
TÉLÉPHONES { 555-70
 { 555-75





BOUCHAYER & VIALLET

:: GRENOBLE - LYON - PARIS ::

SPÉCIALITÉS DE LA MAISON

INDÉPENDamment des installations de chauffage de tous systèmes pour **Chauffages de toute nature** qui font l'objet de la présente notice, nous nous occupons tout spécialement des :

Installations d'étuves et séchoirs pour toutes matières, pâtes alimentaires, étoffes, laines, soie, peaux mégies, peaux teintées, papiers, cartons, bois de menuiserie, etc.

Installations de cuisines, bains, buanderie.

Installations complètes d'usines à gaz, fours, gazomètres, etc..

Travaux de fumisterie de toute nature, montage de fourneaux de chaudières à vapeur, fours à gaz, fours et fourneaux de toute espèce, grandes cheminées d'usines en briques, etc...

Nous sommes possesseurs d'un système breveté pour la suppression du brouillard dans les papeteries, ateliers de teinture et filature.

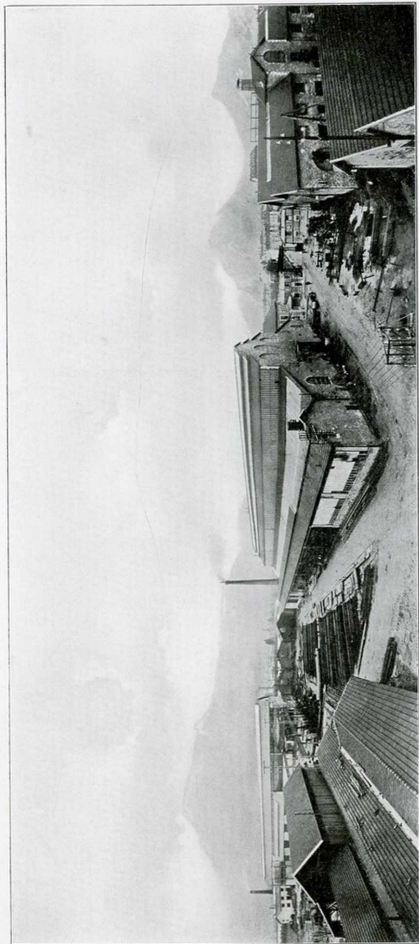
Nos ateliers de construction peuvent livrer des **chaudières à vapeur de toutes forces et de tous systèmes, lessiveurs, canalisations forcées pour chutes hydrauliques, charpentes en fer, constructions métalliques en général.**

Grâce à la réunion de nos ateliers de **fonderies de fonte et de bronze, modelage, constructions métalliques en tout genre et à notre spécialité de travaux de fumisterie**, nous pouvons nous charger de tous travaux d'installations d'usines directement et sans intermédiaire et garantir ainsi les meilleures conditions de prix, de célérité et de bonne exécution.

Pour tous ces travaux nous pourrions donner les **meilleures références** à toutes les personnes qui voudront bien s'adresser à nous.

BOUCHAYER & VIALLET

Constructeurs • Fondateurs



VUE GÉNÉRALE DES USINES A GRENOBLE



Systemes de Chauffage

1° *Chauffage à circulation d'eau chaude*

TYPE ORDINAIRE :

TYPE A CIRCULATION ACCÉLÉRÉE.



2° *Chauffage à vapeur à basse pression*

SYSTEME A 2 TUYAUX :

SYSTEME A 1 TUYAU.



3° *Chauffage à vapeur industriel*

A VAPEUR DETENDUE :

A MOYENNE PRESSION :

A HAUTE PRESSION :

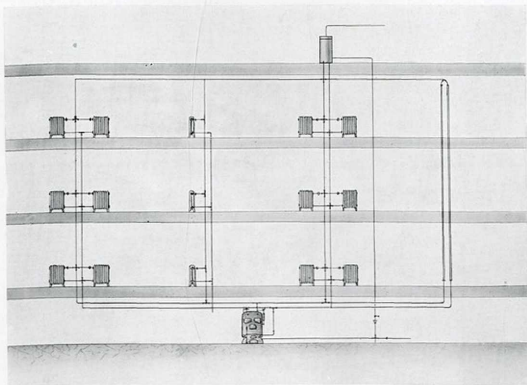
A VAPEUR D'ÉCHAPPEMENT



4° *Chauffage à air chaud*

CALORIFÈRE A FOYER REFRACTAIRE A ÉTAGES
MULTIPLES, SYSTEME BOUCHAYER & VIALLET
CALORIFÈRE BOUCHAYER & VIALLET

Installation de Chauffage à eau chaude



DESCRIPTION DU CHAUFFAGE A EAU CHAUDE

La circulation d'eau s'établit par différence de densité de deux colonnes : l'une chaude, l'autre refroidie.

La vitesse de circulation dépend surtout de deux facteurs :

1° De la **différence de température** de l'eau au départ et de l'eau au retour, c'est-à-dire différence de densité ;

2° De l'**extension en hauteur** de l'installation, afin d'obtenir une bonne circulation pour le chauffage. Il importe donc de placer la chaudière le plus en contre-bas possible des radiateurs.

Au point le plus élevé de l'installation se trouve placé le vase d'expansion servant à emmagasiner l'augmentation de volume d'eau produite par la dilatation. Ce vase d'expansion est muni d'un tube de trop-plein par lequel l'eau et la vapeur (s'il y avait lieu) peuvent s'échapper s'il y avait surchauffage du système.



Asile de Champ Maillot à Dijon



Caisse d'Épargne de Chaumont

Chauffage à circulation d'eau chaude ordinaire

Le chauffage à circulation d'eau chaude à basse pression est appelé : **chauffage à eau chaude.**

Ce système de chauffage est actuellement assez employé dans les Maisons d'habitations, Villas et Serres.

Il fournit :

- Une chaleur douce et régulière ,*
- Un fonctionnement silencieux ,*
- Un entretien simple.*



Château de M. Weil-Picard à Diény

Ce système de chauffage fonctionne en vertu de la différence de densité de l'eau entre le départ du générateur et le retour à celui-ci.

Au cœur de l'hiver l'eau en circulation est maintenue à une température élevée.

Au commencement et à la fin de l'hiver lorsque la température extérieure est douce on fait circuler l'eau à une faible température.

Le chauffage à eau chaude est celui qui convient le mieux pour le chauffage des serres et des orangeries, car il donne une chaleur continue, sans interruption, étant maintenu toujours à une même température par la masse d'eau chaude en circulation formant volant de chaleur, quel que soit le ralentissement momentané de la chaudière.

C'est avec ce principe que les grandes Compagnies de chemins de fer chauffaient autrefois les compartiments des wagons de voyageurs au moyen de bouillottes à eau chaude qui formaient de véritables accumulateurs de chaleur.

Ce type d'installation convient très bien pour un chauffage continu, mais pour du chauffage à marche intermittente et instantanée il a les inconvénients d'être trop long à mettre en fonctionnement et à arrêter.



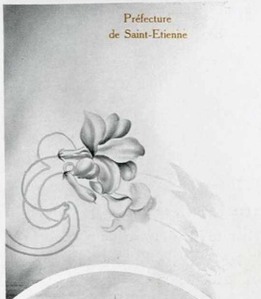
Hôtel de l'Europe à Grenoble



Préfecture
de Saint-Etienne



Hôtel des Postes
de Dijon



Chambre de Commerce de Grenoble



Cercle du Dauphiné à Grenoble

Chauffages d'Appartements

Le chauffage central prend une extension de plus en plus considérable étant donné ses grands avantages et, comme une grande partie des maisons de rapport ne comportent pas le chauffage central, nous sommes donc amenés à faire du chauffage à eau chaude par étage.

La chaudière qui a des dimensions très réduites peut se placer soit dans la cuisine soit dans le vestibule.

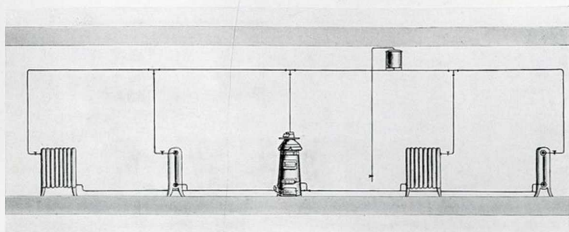
Les tuyauteries d'aller passent au-dessus des portes et celles de retour passent soit sous plancher soit sur parquet. L'expansion de l'eau se fait dans un bac placé sous plafond.

Nous avons également un système à **circulation rapide** qui permet de placer les tuyaux d'aller et de retour en plinthe et de diminuer les diamètres des tuyauteries puisque la circulation de l'eau dans ce système est plus accélérée que dans le chauffage à eau chaude ordinaire.

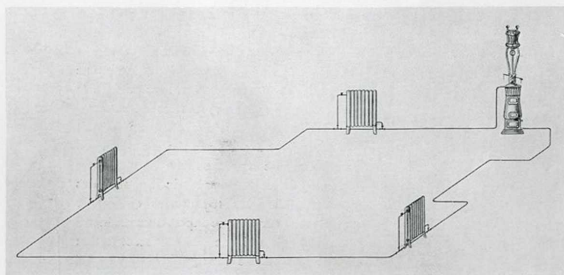


Villa de M. Carrière à Grenoble

Installation de Chauffage à eau chaude pour Appartements

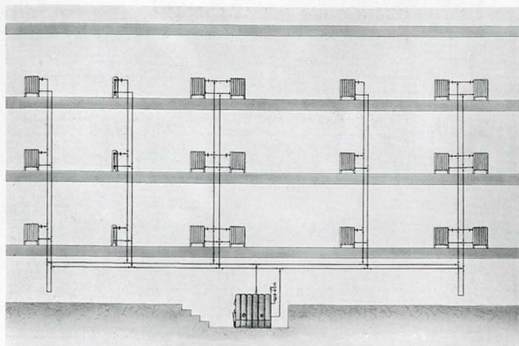


Installation à Eau chaude à circulation rapide



Installation de Chauffage

à vapeur à basse pression (Système à 2 tuyaux)



DESCRIPTION DU CHAUFFAGE A VAPEUR A BASSE PRESSION

SYSTEME A 2 TUYAUX

La vapeur circule avec une grande vitesse dans les conduits de distribution ainsi que dans les colonnes montantes jusqu'aux radiateurs. Cette vapeur se condense en dégageant son calorique, puis l'eau de condensation qui se produit rentre par son propre poids à la chaudière par les tuyauteries de retour.

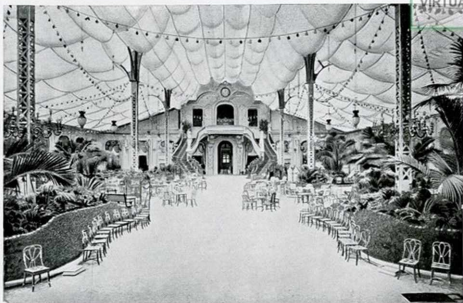
Il se produit donc ainsi un circuit continu avec transformation de l'eau en vapeur et de vapeur en eau.

Afin d'éviter le passage de la vapeur des radiateurs dans les tuyauteries de retour nous plaçons sur chaque appareil un robinet à double réglage qui ne laisse passer qu'un volume déterminé de vapeur.



Nouvelles Galeries de Marseille

Jardin d'Hiver
Casino Municipal de Nice



Casino
Municipal
de Nice



Eden-Hôtel
La Turbie-sur-Mer



Nouvelles Galeries de Grenoble

Chauffage

○ à Vapeur à ○
basse pression

■■■■■ 2 TUYAUX ■■■■■

Le chauffage à vapeur à basse pression a l'avantage d'avoir une très grande élasticité de fonctionnement et une très grande facilité d'arrêt et mise en marche.

Ce mode de chauffage convient plus spécialement pour les installations de grandes dimensions : bâtiments publics, magasins, etc..

Le rendement calorifique de la vapeur étant plus élevé que celui de l'eau chaude :

Les corps de chauffe sont plus petits,

Les tuyauteries de diamètres moins élevés.

La production de chaleur est rapide et régulière.

Il n'y a aucun danger de gel.



Café Morel à Lyon.

Ce système offre sur le chauffage à eau chaude ordinaire l'avantage de pouvoir alimenter des radiateurs à longue distance, le refroidissement étant moins grand car la vitesse de circulation est plus rapide.



12 — Manufacture des gants Perrin à Grenoble





Grand Hôtel Prima
à Grenoble

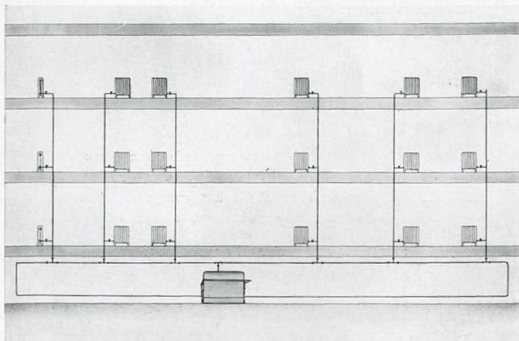


Restaurant Trillat
à Grenoble



Grand Hôtel Primat à Grenoble (Véranda)

Installation de Chauffage à vapeur à basse pression (Système à 1 tuyau)



DESCRIPTION DU CHAUFFAGE A VAPEUR A BASSE PRESSION SYSTEME A 1 TUYAU



Maison de M. Michon à Grenoble

La vapeur circule dans un circuit principal passant en cave généralement et sur lequel se trouvent branchées toutes les colonnes montant aux radiateurs.

Les eaux de condensation des appareils et des colonnes montantes reviennent par la même canalisation jusqu'au circuit principal et de là par une tuyauterie de retour à la chaudière pour se vaporiser de nouveau.

Avec ce dispositif on supprime les doubles tuyauteries des radiateurs employés dans le système à deux tuyaux.



Crédit Lyonnais
de Chambéry



Villa Bernascon
à Aix-les-Bains



Caisse d'Épargne
de Chambéry



Villa de M. Couturier
de Royas
à La Tronche





Hôpital civil d'Annecy

Chauffage

○ à Vapeur à ○
basse pression

:: :: :: UN TUYAU :: :: ::

Ce système de chauffage est le dernier perfectionnement en matière de chauffage à vapeur et laisse bien loin derrière lui le système à deux tuyaux ; mais il nécessite de la part du constructeur des connaissances techniques toutes spéciales.

Ce système de chauffage a les très grands avantages :

D'être simple d'installation,

D'une marche fort régulière,

De demander une hauteur de cave très faible,

D'être d'une conduite simple et aisée,

D'avoir une grande élasticité de marche,

De fonctionner silencieusement,

D'être d'une très grande solidité.

Avec ce système de chauffage on peut marcher à n'importe quelle pression, laquelle est réglée suivant la température extérieure, ce qui donne à ce genre de chauffage une extraordinaire élasticité de fonctionnement.

Avec ce système de chauffage, à part le réglage général de la pression de marche de la vapeur, il y a un réglage individuel de



Asile des vieillards à La Tronche



Usine de
MM. Jay & Jallifier
Grenoble



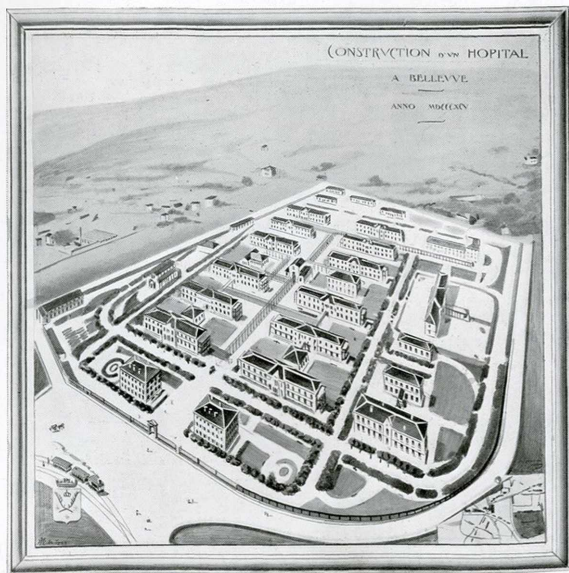
Manufacture
de MM. Fleur & C^{ie}
Grenoble



Manufacture de gants de M. Charles Perrin, Grenoble



chaque radiateur par le purgeur d'air qui permet de mettre en fonctionnement un nombre quelconque de sections de radiateur et cela par le seul fait de l'échappement plus ou moins grand de l'air contenu dans le radiateur



Hôpital Bellevue, Saint-Etienne (Vue panoramique)

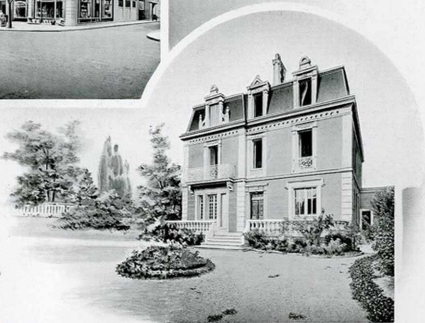
A part les avantages que nous venons d'indiquer ce type de chauffage est d'une solidité extraordinaire, il a une durée beaucoup plus grande que le système à 2 tuyaux et demande très peu d'entretien.



Villa de M. Michoud
à Grenoble



Immeuble de M. Jay
à Grenoble



Villa de M. Roupioz
à Annecy.



Immeuble de M. Raymond à Grenoble

CONSIDÉRATIONS ○
○ ○ ○ **GÉNÉRALES**
sur les Installations
○○○○ **DE CHAUFFAGE** ○○○○
A EAU CHAUDE ET A VAPEUR

QUEL que soit le type de chauffage employé, eau chaude ou vapeur, on peut faire du chauffage soit à radiation directe soit à radiation indirecte.

Radiation directe. Dans ce genre de chauffage les surfaces de chauffe ou radiateurs sont placés dans les pièces à chauffer où ils dégagent directement et immédiatement la chaleur.

Ce genre de chauffage est économique comme installation et l'utilisation de la chaleur dégagée est aussi complète que possible, car il chauffe l'air ambiant des pièces sans provoquer de ventilation autre que le renouvellement d'air accidentel.

Dans certains cas où on désire une légère ventilation on place des bouches de prise d'air derrière les radiateurs sur les murs de façade des bâtiments,

Radiation indirecte. — Dans ce cas l'air sert de véhicule à la chaleur; des surfaces de chauffe, tuyaux à ailettes ou autres sont placées dans des chambres de chauffe ou coffrages.

Ces batteries de chauffe peuvent être placées soit en sous-sol, soit ailleurs. Chaque batterie est munie d'une prise d'air et d'une conduite d'air chaud. L'air traversant la batterie de chauffe s'élève en température et arrive dans les pièces à chauffer par des bouches de chaleur munies de fermetures servant à régler l'arrivée d'air chaud.

Ce genre de chauffage est assez coûteux comme installation mais il a l'avantage de provoquer une bonne ventilation, de ne pas encombrer les appartements par des radiateurs et de ne pas nuire à la décoration des pièces.

Beaucoup d'architectes trouvent les radiateurs peu décoratifs, aussi sont-ils assez partisans de ce genre de chauffage surtout pour les pièces principales où il y a de la décoration.

Manufacture de
confections de M. Lévy
à Grenoble



Manufacture de gants
de M. Vallier, à Grenoble



Garage de MM. Magnat et Debon, Grenoble



Château de Saint-Pierre à Montferrat (Isère)

Chauffage ○ ○ ○ ○ ○ ○ industriel

○ ○ Vapeur détendue ○ ○
Vapeur moyenne pression
Vapeur haute pression

Pour le chauffage industriel des usines, des ateliers, magasins et bureaux, on peut lorsqu'il existe des générateurs industriels, installer économiquement le chauffage soit par la vapeur détendue en employant des détendeurs de pression, soit par la vapeur à moyenne pression, ce qui réduit considérablement les surfaces de radiateurs, soit enfin par la vapeur à haute pression, mais ce genre de chauffage demande un entretien assez considérable à cause des hautes températures de la vapeur provoquant de grandes dilatations et contractions des canalisations et surfaces de chauffe à chaque arrêt et mise en marche.

Dans ces sortes d'installations les eaux de condensation peuvent être perdues ou bien recueillies pour être amenées à un réservoir placé près des chaudières pour servir à l'alimentation des générateurs.



Vue générale de l'Hôpital de Saint-Etienne



Villa de M. Chaix, à Grenoble



Grand Hôtel Micholin, à Sallanches



Immeuble de M. Mermez, à Aix-les-Bains





Hôtel de Ville de Saint-Etienne

Chauffage

○ à air chaud ○
avec calorifères

A ÉTAGES RÉFRACTAIRES
:: :: OU ORDINAIRES :: ::

Le foyer à étages réfractaires multiples système BOUCHAYER & VIALLET permet de brûler complètement les poussières de charbons maigres, anthracite, coke, lignite, etc. Comme ces poussières sont à bas prix on arrive donc avec l'emploi de cet appareil à réaliser **une économie qui ne peut jamais être moindre de 50 %**, et qui peut être bien plus considérable suivant les localités et les prix relatifs des charbons et des poussières que l'on peut s'y procurer.

Le foyer à étages réfractaires représenté par le dessin ci-contre se compose des dalles réfractaires **cintrées** (pour augmenter la solidité).

Ces dalles sont supportées par les parois latérales du foyer qui sont également en matériaux réfractaires, le tout doublé d'un massif en briques ordinaires destiné à éviter la déperdition de chaleur et à consolider tout l'ensemble maintenu en outre par un système général d'armatures métalliques.

Le combustible est étalé en couche mince entre deux dalles portées au rouge dont l'une le soutient et l'autre rayonne à sa surface supérieure en ne laissant qu'un espace de quelques centimètres pour la circulation de l'air ; cet air passe ensuite dans les surfaces de chauffe et de là à la cheminée.

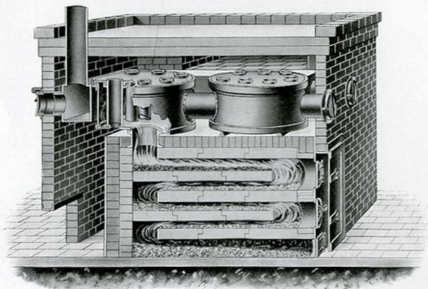
Cet appareil s'emploie surtout pour les grands locaux : les ateliers, les églises et séchoirs industriels.



Palais de Justice de Saint-Etienne

Nous avons également notre calorifère à foyer maçonné système Bouchayer et Viallet avec caisson métallique.

Ce calorifère est en maçonnerie réfractaire et les dalles sont remplacées par une grille formant foyer.



Calorifère à foyer réfractaire

— à étages multiples —

Système BOUCHAYER & VIALLET

Il est bien préférable d'employer plutôt les calorifères avec maçonnerie que les calorifères à cloche fonte qui offrent de gros inconvénients comme solidité, entretien et hygiène.

Nous entourons notre foyer avec un caisson métallique de façon à brider nos matériaux tout en augmentant le rendement de l'appareil.



Considérations Générales sur les installations de Chauffage à air chaud

Le chauffage par l'air chaud avec l'emploi de nos systèmes spéciaux de calorifères outre l'économie de combustible qu'il réalise a les avantages suivants :

Entretien presque nul,

Très grande solidité,

Réglage facile,

Très grande salubrité.

Entretien presque nul. — Dans une installation de chauffage à vapeur ou à eau chaude la question entretien est assez onéreuse et il y a très souvent des joints à refaire provoqués par les dilatations ou les contractions constantes et répétées dans les tuyauteries et surfaces de chauffe. Les robinets, quelle que soit leur bonne construction, sont des organes assez fragiles et demandent souvent à être vérifiés au point de vue étanchéité. Les générateurs eux-mêmes demandent soit comme grille de foyer, robinetterie, alimentation, un entretien annuel assez considérable.



Ecole Professionnelle de Garçons, Firminy

Avec le chauffage à air chaud rien de tout cela, simplement le ramonage annuel du calorifère et le nettoyage des conduites d'air chaud, prises d'air et bouches de chaleur, d'où économie considérable dans l'entretien annuel.



Ecole Professionnelle
de Garçons,
Saint-Etienne



Usine de Champagne-sur-Seine
(MM. Schneider & C^{ie})
VUE INTERIEURE DU GRAND HALL



Usine de Champagne-sur-Seine (MM. Schneider & C^{ie})

Très grande solidité. Le chauffage par la vapeur ou par l'eau chaude a des organes sensibles tels que les joints, la robinetterie et les tubes fer (dans le système à deux tuyaux). Les accessoires des générateurs ont une durée limitée et les chaudières elles-mêmes sont souvent assez exposées si la personne chargée de les faire fonctionner n'est pas compétente ou manque de soins.

Le chauffage à air chaud au contraire n'a aucune de ses parties sensibles et a une durée illimitée ; seul le calorifère demande une restauration après de nombreuses années de fonctionnement.

Réglage facile. Le chauffage à air chaud est très réglable, élastique et surtout excessivement automatique quand il est établi suivant toutes les règles de l'art.

On peut régler l'intensité du chauffage par le calorifère lui-même qui fonctionne à différentes allures. On peut faire une charge, deux charges ou trois charges par 24 heures, le reste du temps l'appareil fonctionne sans surveillance.

A part le réglage du calorifère il existe encore la facilité d'ouvrir plus ou moins les registres des conduites de chaleur, les bouches de chaleur et les prises d'air ce qui permet de supprimer le chauffage partiellement ou même totalement.

Très grande salubrité. Le chauffage à vapeur ou à eau chaude est souvent d'une salubrité relative puisqu'il chauffe l'air ambiant sans l'assainir ni le régénérer à moins de faire du chauffage indirect mais alors cela devient un véritable chauffage à air chaud.

Le chauffage à air chaud est souvent très critiqué par les constructeurs qui ne connaissent que le chauffage à vapeur ou à eau chaude et par certains hygiénistes qui ne se rappellent que des anciens calorifères à foyers métalliques à cloche en fonte et qui n'ont pas une idée bien précise de ce que peut être une installation de chauffage à air chaud construite d'une façon moderne et suivant toutes les règles de l'art en adoptant les derniers principes de la science en cette matière.



Eglise St-Martin à Colmar
(ALSACE)



Eglise St-Fridolin à Mulhouse (Alsace)



Eglise de Thann (Alsace)

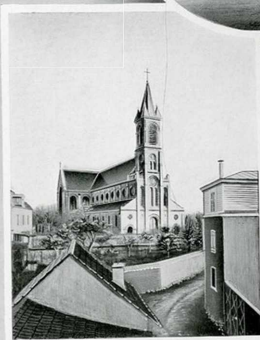
Nos appareils sont construits suivant les derniers perfectionnements, leurs foyers sont en matériaux réfractaires de première qualité et contenus dans un fort caisson métallique formant blindage. Aucune de leurs parties ne peut être portée au rouge. D'autre part leurs surfaces de chauffe sont d'une étanchéité absolue à libre dilatation et à bain de sable.

Le chauffage à air chaud procure une ventilation naturelle en renouvelant la masse d'air des locaux chauffés d'une façon constante et automatique. Ce qui est très intéressant, c'est que l'on peut donner à cet air toutes les qualités que l'on désire. Pour purifier et enlever les poussières en suspension dans l'air on place à l'entrée de la prise d'air du calorifère un tamis qui filtre l'air et arrête toutes les poussières qu'il contient ; ensuite cet air entre dans les chambres de chauffe et au contact des surfaces de chauffe s'élève en température pour arriver après la traversée du calorifère dans une chambre de saturation où se trouve placée une bassine hygrométrique servant à saturer l'air, suivant la demande, d'une plus ou moins grande quantité de vapeur d'eau. On peut, si l'on veut, mettre dans ces bassines hygrométriques des produits antiseptiques, désinfectants ou odorants.

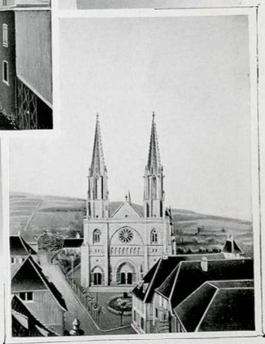




Eglise de St-Pierre-le-Jeune
à Strasbourg (Alsace)



Eglise d'Altkirch (Alsace)



Eglise d'Obernai (Alsace)

AVIS

☞ Toutes les manufactures, les édifices ou immeubles représentés sur cet album possèdent des installations de chauffage exécutées par la Maison

BOUCHAYER & VIALLET

☞ Pour le choix du système de chauffage à adopter s'adresser à MM. Bouchayer et Viallet qui donneront tous conseils et renseignements utiles à ce sujet.

☞ Des listes de références sont adressées sur demande suivant le système de chauffage choisi.

☞ Se méfier des maisons qui se servent de nos applications personnelles comme références.



