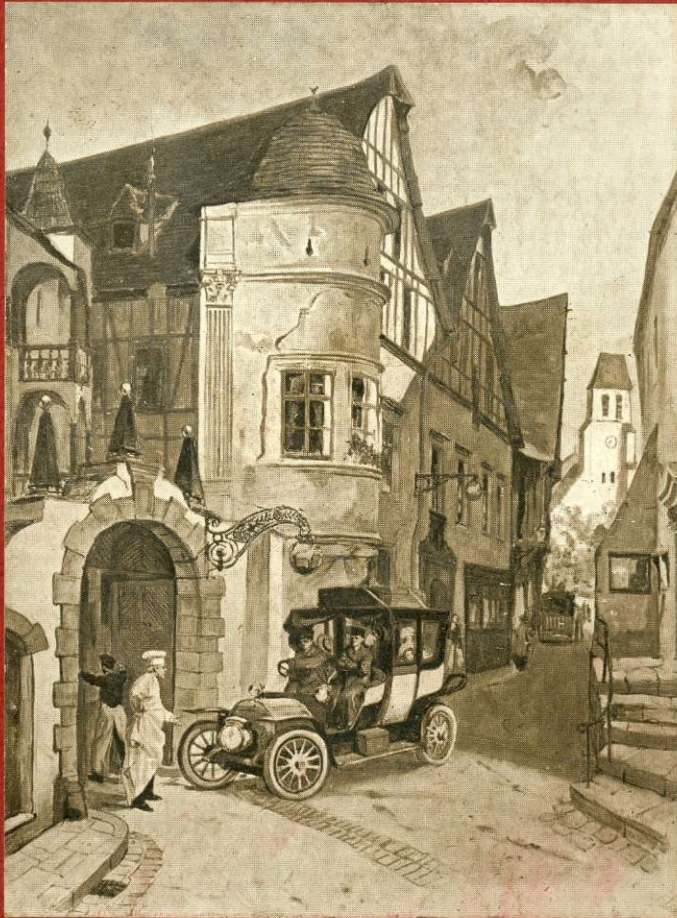


LE  
CHAUFFAGE  
RATIONNEL  
DE L'HÔTEL





24, Rue de Mogador,  
PARIS  
Octobre 1910



**L**A brochure ci-jointe que nous nous permettons de vous adresser traite exclusivement du Chauffage des Hôtels.

Son titre seul indique suffisamment le point de vue auquel nous nous sommes placés, et nous pensons que vous ne la lirez pas sans intérêt.

Nous sommes persuadés que la question du chauffage, inséparable de celle du confort, mérite plus d'attention qu'on ne lui en accorde ordinairement. Aussi croyons-nous faire œuvre utile en publiant et répandant cet opuscule qui montre ce que peut être et doit être le chauffage pour répondre aux exigences de la clientèle moderne.

COMPAGNIE NATIONALE DES RADIATEURS



*Le Chauffage Rationnel  
de l'Hôtel*



COMPAGNIE NATIONALE DES RADIATEURS

24, Rue de Mogador, 24

PARIS



Tous droits de  
Reproduction réservés.



## *L'Évolution de l'Hôtel.*

L'automobilisme, le cyclisme et les facilités offertes par les voyages circulaires en développant le tourisme, ont contribué, autant que les nécessités du commerce, à grossir le flot des voyageurs. Ces conditions nouvelles de la vie moderne qui ont amené la construction, dans les grandes capitales et les villes d'eau, de ces hôtels géants, véritables palais du voyageur, ont eu également leur répercussion partout où conduit une route, où s'arrête un chemin de fer. Elles ont donné la vie aux moindres auberges des plus petites villes et fait renaître les hôtelleries de jadis que le chemin de fer avait fait disparaître en tuant la route.

Mais pour répondre aux besoins nouveaux, l'hôtel a dû évoluer, et l'hôtel du XX<sup>e</sup> siècle ne peut ressembler à l'hôtel du bon vieux temps.



Hôtel de la Ville de Lyon, à Dole  
chauffé par des Appareils "Idéal".



Radiateur  
"Idéal"  
Simple Uni.

## *Exigences modernes.*

Autrefois, l'affabilité de l'hôtelier et une bonne table suffisaient pour achalander un hôtel.

Aujourd'hui, les éléments du succès sont plus complexes, car les exigences de la clientèle ont crû en proportion de la facilité des déplacements.

Pour satisfaire le voyageur moderne, l'élégance et le luxe des appartements, un service parfait, une bonne table même ne sauraient suffire. Il faut encore que l'hôtel, par son ensemble de commodités et de confort, semble être le prolongement du foyer familial, et l'hôtel ne sera réputé confortable que s'il donne au voyageur, à toute époque de l'année, un sentiment de parfait bien-être.

Autant en été le voyageur choisit l'hôtel bien aéré et parfaitement protégé contre les ardeurs du soleil, autant en hiver il recherche l'hôtel bien chauffé où règne dans toutes les pièces une température douce, agréable et uniforme. Pendant six ou sept mois de l'année, le confort de l'hôtel dépend donc de son mode de chauffage et l'étude de cette question s'impose à l'attention de tout hôtelier soucieux d'assurer la prospérité de sa maison.

## *Que veut le Voyageur ?*

A l'époque des diligences et des berlines de voyage, le feu de bois ou le poêle pouvait suffire. Mais quand le rapide ou une 50 chevaux, flamboyante dans ses cuivres et haletante de sa force contenue, amène le voyageur, il ne peut plus être question de ces anciens



Chaudière  
"Idéal Premier"  
pour Eau Chaude.

modes de chauffage insuffisants, anti-hygiéniques et incommodés. Ils ne peuvent satisfaire le voyageur moderne qui prétend avoir partout et toujours ses aises et son confort, et se refuse à subir les allées et venues du personnel venant allumer et charger le feu ou enlever les cendres. Il veut qu'il lui suffise de tourner une clef pour obtenir la chaleur qu'il désire, d'ouvrir un robinet pour avoir l'eau chaude dont il a besoin. Personne n'est plus sensible à la douceur d'un bon chauffage que le voyageur rentrant dans une chambre de passage qui ne peut lui être agréable que par le bien-être qu'il y trouve. Il exige son confort et délaisse, sans hésiter, l'hôtel qui ne peut lui offrir toutes les commodités qu'il estime indispensables en voyage et que lui donne l'hôtel pourvu d'un chauffage rationnel, c'est-à-dire d'un chauffage central par l'eau chaude ou la vapeur à basse pression.



Pension " La Violette "  
Leysin (Suisse)  
chauffée par des Appareils " Idéal ".

## *L'amélioration de l'Hôtel profite à l'Hôtelier.*

Le client n'est pas seul à bénéficier de l'amélioration apportée à l'hôtel par un chauffage confortable, commode et hygiénique. L'hôtelier ne tarde pas également à se féliciter de son heureuse



Groupe  
de Radiateurs " Idéal " Ornés.

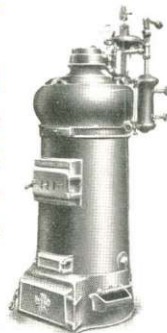
initiative, quand il a pu se rendre compte des avantages qu'il en retire. L'hôtel pourvu d'un bon chauffage est rangé immédiatement par le voyageur parmi les hôtels confortables où il peut descendre. La clientèle satisfaite lui reste fidèle, elle le recommande et lui fait la plus désintéressée et, par suite, la meilleure des publicités.

Dans un hôtel, la question du service est d'une très grande importance, car la dépense occasionnée par le personnel pèse toujours lourdement sur les frais généraux. Les anciens modes de chauffage exigent un entretien considérable, compliquent le service et nécessitent, par suite, un personnel très nombreux.

Avec le chauffage rationnel, le service se réduit à l'entretien d'un feu unique, se réglant automatiquement, ne nécessitant aucune surveillance, et qu'il suffit de charger deux ou trois fois en 24 heures, selon la température extérieure. L'hôtelier ne pourra que savoir gré à une installation susceptible de diminuer ses frais généraux tout en facilitant le service.

Mais l'avantage le plus sensible est la diminution de la consommation de combustible.

Quand l'hôtel est pourvu d'un chauffage central à eau chaude ou à vapeur à basse pression, les dépenses nécessitées par le chauffage se trouvent réduites de 25 à 30 %, et cette seule considération devrait suffire à faire envisager l'installation de ce système.



Chaudière  
" Idéal Premier "  
pour Vapeur.



## Défauts des anciens modes de chauffage.

Les inconvénients inhérents aux chauffages par les cheminées et les poêles, rendent ces méthodes de chauffage incompatibles avec nos exigences modernes.

Le transport du combustible, l'allumage et l'entretien du feu, l'enlèvement des cendres, sont une cause de dépenses considérables par la perte de temps qu'ils occasionnent. La poussière de charbon et les cendres qui se répandent inévitablement dans les appartements lors de ces diverses opérations, entraînent non seulement le nettoyage plus fréquent des chambres et des couloirs, mais encore fanent et salissent rapidement l'ameublement et rendent son remplacement plus souvent nécessaire.

Qu'il nous suffise de mentionner les dangers d'incendie, la difficulté parfois d'obtenir un chauffage quand la cheminée fume et refuse de tirer, les discussions continuelles avec les clients mécontents et l'ennui du montage et du démontage périodiques des appareils.

Le défaut capital de ces modes de chauffage est une consommation exagérée de combustible, absolument hors de proportion avec la chaleur qu'ils fournissent. *Le charbon consommé pour chauffer une seule chambre suffirait à chauffer 6 ou 7 pièces avec un chauffage rationnel.*



Un Poêle Égyptien.  
2000 ans ont passé et le principe des poêles est resté sensiblement le même.



Salle à manger moderne  
chauffée par  
un Radiateur "Idéal".



Radiateur  
" Idéal "  
Double Orné.

## Mise au point.

On croit souvent que les anciens modes de chauffage ont au moins l'avantage de revenir meilleur marché que les méthodes modernes : c'est une erreur. Seuls les frais d'achat et d'installation sont moins élevés, mais les dépenses considérables occasionnées par l'entretien de ces chauffages les rendent beaucoup plus coûteux qu'un chauffage central. L'expérience prouve que les économies de combustible que le chauffage rationnel permet de réaliser sur la consommation ordinaire d'un chauffage par les poêles ou les cheminées, paient en moins de 10 ans les frais de premier établissement.

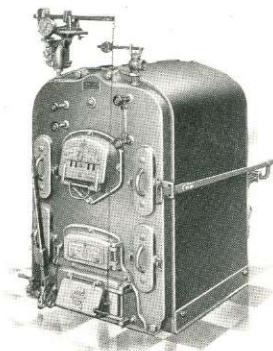
## Le chauffage central.

C'est surtout à l'hôtel que le besoin s'est fait sentir d'avoir, pour le chauffage, un feu unique. C'était le seul moyen de supprimer les continuelles allées et venues des domestiques appelés par les voya-



Toutes les surfaces  
chauffantes des Radia-  
teurs " Idéal " peuvent  
être facilement nettoyées.

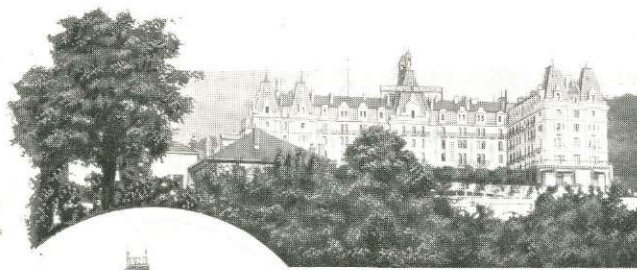
geurs, exigeant l'allumage du feu ou réclamant du combustible. Il mettait fin aux récriminations des clients critiquant la cheminée qui fume, le feu qui ne brûle pas, etc..., aux protestations du voyageur grincheux faisant venir l'hôtelier lui-même pour se plaindre acerbement du froid glacial de la chambre et le rendre responsable du mauvais tirage de



Chaudière " Idéal "  
pour Vapeur.  
Type " Cyclone "



Hotel  
Bernascon  
Aix-les-Bains



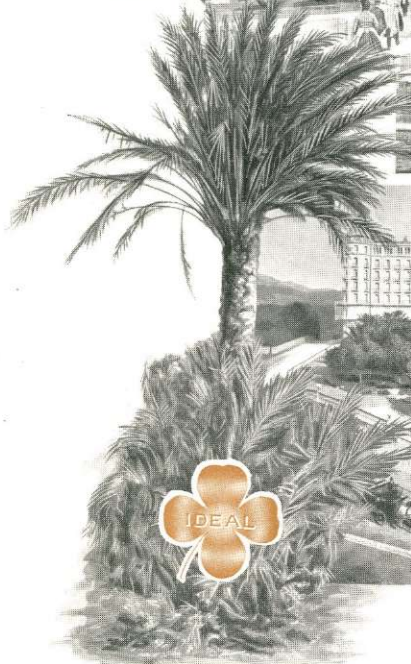
Hotel  
de l'Arc  
Romain  
Aix-les-Bains



Hotel Bellevue  
et Pic Chaussy  
Leysin



Hotel  
d'Angleterre  
Lausanne



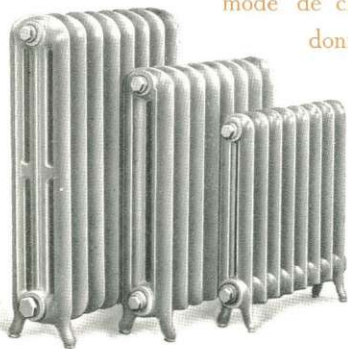
Excelsior Hotel Regina, Nice

Hôtels chauffés par des Appareils " Idéal "

la cheminée. Tous ces ennuis disparaissent avec le chauffage central. Un seul feu dans les sous-sols, la chaleur transportée dans toutes les pièces et distribuée partout où elle est nécessaire : c'est pour un hôtel le système idéal de chauffage.

## *Choix du système.*

Mais pour atteindre cet idéal, encore faut-il choisir un mode de chauffage central susceptible, non seulement de donner satisfaction aux voyageurs en répondant à toutes les exigences du confort et du bien-être, mais aussi de servir les intérêts de l'hôtelier en diminuant notablement les frais généraux et facilitant le service.



Groupe de Radiateurs "Idéal" Unis.

Pour répondre à ces desiderata, le chauffage central doit être confortable, hygiénique, facile à régler et à conduire, exiger peu d'entretien et consommer peu de combustible.

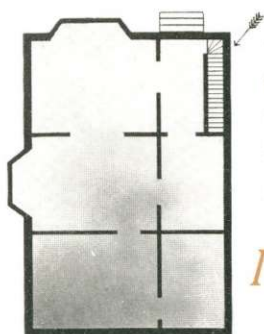
## *Premiers essais : Chauffage à air chaud.*

La réalisation du chauffage central fut d'abord demandée au chauffage à air chaud et ce fut le système le plus employé pendant près d'un quart de siècle. Mais les résultats obtenus furent loin de répondre aux espérances conçues, et force fut d'avouer que les calorifères à air chaud n'avaient pas résolu le problème du chauffage, surtout du chauffage des hôtels.

## Inconvénients du chauffage à air chaud.

Les calorifères à air chaud qui supprimaient la multiplicité des foyers et tous les inconvénients qui en résultaient, constituaient un réel progrès. Mais les défauts inhérents au système

même et qu'il est impossible de faire disparaître, quels que soient les soins apportés à la construction et au montage des appareils, ne pouvaient en faire le chauffage idéal : le chauffage confortable, commode et économique désiré par tous les hôteliers.

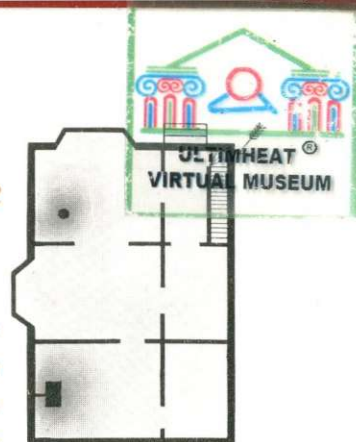


Chauffage par l'air chaud. Chaleur répartie irrégulièrement et variant suivant la direction du vent.

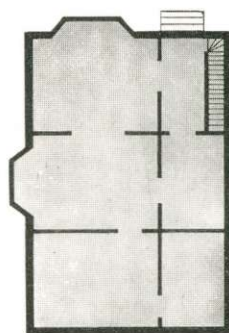
### *Irrégulier :*

Influencé par l'action du vent, l'air chaud ne se répand pas uniformément dans toutes les pièces du bâtiment et il peut arriver, quand le vent souffle violemment, qu'une partie de l'hôtel soit privée de chauffage. Il ne donne donc pas la certitude de pouvoir, en tous temps, assurer le parfait confort de tout l'hôtel.

Cette irrégularité du chauffage n'est pas sans présenter de graves inconvénients, surtout dans un hôtel, et peut être cause de grandes difficultés avec les clients.



Chauffage par poêles. Chaleur trop intense dans le voisinage du poêle et insuffisante à une certaine distance.



Chauffage par l'eau chaude ou par la vapeur. Chaleur répartie également partout, quelles que soient les conditions atmosphériques extérieures.

## *Insalubre :*

Après un séjour relativement court dans un local chauffé par un calorifère à air chaud, certaines personnes se plaignent souvent d'éprouver un sentiment de malaise mal défini, parfois même de souffrir de maux de tête. Il faut en chercher la cause dans l'insalubrité du mode de chauffage.



L'emploi des Radiateurs circulaires est tout indiqué pour le chauffage des grandes salles contenant des colonnes.

En dépit de tous les dispositifs d'humidification et de purification, les bouches de chaleur ne déversent, en effet, dans les pièces, qu'un air vicié, chargé de poussière et desséché par son contact avec les surfaces de chauffe.

Cet air a perdu ses qualités vivifiantes et crée dans la pièce une atmosphère lourde et oppressive.

## *Dangereux :*

Par suite de l'usure, de la rouille ou des dilatations et contractions successives, il existe fréquemment, à l'insu de tous, des fissures laissant s'infiltrer dans les gaines de chauffage les produits de la combustion.

L'oxyde de carbone, gaz éminemment toxique, peut ainsi pénétrer dans les appartements mélangé à l'air que nous respirons et provoquer des troubles profonds et durables dans l'organisme, parfois même occasionner l'asphyxie.



## Onéreux :

### 1° Consommation exagérée de combustible.

Comme il est impossible de proportionner la consommation de combustible à la consommation de chaleur, il en résulte que la dépense de combustible ne répond nullement aux besoins réels. On est obligé, en effet, de régler la combustion, non pas d'après le nombre de bouches de chaleur en fonction, mais d'après le maximum de bouches susceptibles d'être ouvertes. Une quantité considérable de combustible brûle ainsi souvent en pure perte : c'est le gaspillage érigé en système.



Radiateur Mural  
pour Couloirs, Salles  
de bains, etc.

### 2° Frais de réparations.

A cette consommation inutile de combustible viennent s'ajouter les frais d'entretien de l'installation. Malgré tous les soins apportés à leur construction, ces appareils se détériorent rapidement et exigent chaque année de nouvelles réparations. D'autre part, après 12 ou 15 ans de marche, l'appareil est complètement hors d'usage et doit être reconstruit de fond en comble.

### 3° Dépenses accessoires.

Ce système de chauffage est également une des principales causes de dépenses accessoires que l'on ne songe guère à lui imputer. Les pièces se salissent aussi vite, souvent même plus vite, que lorsqu'elles sont chauffées par une cheminée ou par un poêle, et exigent par suite un très grand entretien.



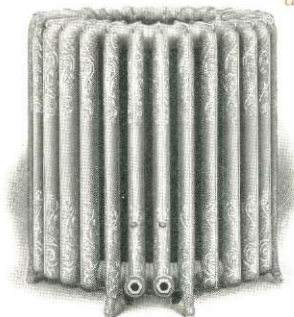
Les Chaudières "Idéal"  
ne nécessitent aucune  
maçonnerie.

## *Le Chauffage Rationnel,*

qui fait disparaître ces inconvénients et donne, à tous points de vue, entière satisfaction tant aux voyageurs qu'à l'hôtelier, est réalisé par

### LE CHAUFFAGE PAR RADIATEURS

*à eau chaude ou à vapeur à basse pression.*



Radiateur Circulaire  
"Idéal" Double Orné.

Ce système facilite le service et diminue les dépenses, tout en permettant d'arriver à des résultats supérieurs à ceux atteints avec d'autres modes de chauffage. Il constitue par lui-même un placement rémunérateur en réduisant au minimum les frais de combustible et d'entretien.

## *Fonctionnement du chauffage par Radiateurs.*

Partant de la chaudière, point central où elle est engendrée, la chaleur véhiculée par l'eau ou la vapeur à travers des tuyaux d'un très faible diamètre, parvient aux radiateurs chargés de la distribuer. La chaudière, les radiateurs et la canalisation forment un circuit complètement étanche dans lequel la circulation se fait sous la seule action de la gravité avec une régularité parfaite assurant indépendamment de toute influence extérieure un fonctionnement automatique et silencieux ainsi qu'une répartition uniforme de la chaleur.





L'Annonciata  
Menton



Le Grand Hotel  
Antibes

Grand Hôtel  
du Parc  
Cannes



Hotel Royal  
San Remo



Hôtel du Parc Imperial  
Nice

Hôtels chauffés par des Appareils " Ideal "



Les Radiateurs trouvent place partout et répandent le confort dans toutes les parties de l'hôtel.

## Avantages pour le Client.

Le voyageur, dès son entrée à l'hôtel, éprouve un sentiment de bien-être et pour beaucoup, déjà habitués à ce système de chauffage, le radiateur qui frappe leurs regards dans le vestibule, est une garantie du confort qu'ils trouveront à l'hôtel. Ce mode de chauffage permet de maintenir partout — chambres, escaliers, couloirs ou vestibules — une température douce et uniforme.

Pendant la nuit nul abaissement subit de la température ne pourra se produire, la capacité de la chaudière étant prévue de façon à assurer la marche de la chaudière pendant 10 à 12 heures sans qu'il soit nécessaire de s'en occuper. Plus de froid matinal si pénible aux voyageurs, si incommode pour le service !

Supprimant tout danger d'émanations de gaz délétères, toute poussière, ne pouvant ni brûler ni vicier l'air qui conserve toutes ses qualités vivifiantes, ce système de chauffage est essentiellement hygiénique et confortable.

Il offre en outre l'avantage très apprécié des voyageurs et d'une grande importance au point de vue économique, de pouvoir être réglé très facilement selon les besoins.

Le système entier est sous le contrôle de la personne chargée de la conduite de la chaudière, tandis que la température de chaque chambre peut être réglée selon les désirs de l'occupant, par la simple manœuvre d'un robinet.



Aisément accessible dans toutes ses parties, la Chaudière " Idéal " est très facile à nettoyer.

## Bénéfices pour l'Hôtelier.



A côté de ces avantages particulièrement agréables aux voyageurs, il faut aussi considérer les bénéfices que ce système de chauffage procure aux hôteliers :

1° *Réduction des frais de service* par suite de la suppression de la multiplicité des foyers. Au lieu d'avoir à entretenir autant de feux qu'il y a de chambres occupées, il suffit d'un seul feu pour chauffer le bâtiment entier.

2° *Suppression des frais d'entretien*, car les appareils sont indestructibles et fonctionnent après 20 ans tout aussi bien que le premier jour. Toutes les réparations se réduisent au remplacement d'un barreau de grille, peut-être même de la grille entière, dépense insignifiante.

3° *Diminution des frais de combustible* particulièrement sensible si l'on considère la consommation des poêles et des cheminées et encore très importante comparée à celle des calorifères à air chaud. Les économies réalisées de ce chef suffisent à payer en moins de 10 ans les frais de premier établissement.

4° *Augmentation de la valeur de l'hôtel* tant au point de vue des bénéfices immédiats qu'au point de vue de la cession future du fonds après fortune faite. Un hôtel pourvu d'un chauffage central par l'eau chaude ou la vapeur à basse pression se classe immédiatement parmi les hôtels recommandables et souvent le voyageur n'hésitera pas à descendre dans un hôtel inconnu mais que la mention chauffage central à eau chaude ou à vapeur à basse pression lui indique comme un hôtel au courant du progrès.



Radiateur " Idéal " pour Salle à Manger



Vue en coupe  
d'une Chaudière  
"Idéal Premier"  
pour  
Eau Chaude.

## Choix des appareils.

La Chaudière et les Radiateurs qui constituent les éléments essentiels de toute installation de chauffage central par l'eau ou la vapeur à basse pression, doivent faire l'objet d'un choix très judicieux.

Le meilleur système ne peut en effet donner tout ce dont il est capable que si sa construction est parfaite et celle-ci ne pourra l'être qu'en employant des appareils soigneusement étudiés.

## Chaudières.

Les Chaudières "Idéal" que nous fabriquons et dont nous donnons dans cette brochure diverses reproductions, possèdent les perfectionnements les plus récents et ont fait leurs preuves dans les cas les plus difficiles. Construites d'après des principes rigoureusement scientifiques, elles unissent à de grands avantages domestiques des qualités industrielles incontestables. Ces chaudières sont en fonte spéciale résultant d'un mélange dont l'expérience a montré les qualités de résistance. La fonte est le métal qui, par ses propriétés caractéristiques, convient le mieux à la construction des chaudières de chauffage. Pouvant être moulée, elle permet de donner aux surfaces de chauffe les dispositions les plus efficaces. Elle possède en outre l'immense avantage d'opposer une très grande résistance à l'action corrosive de la rouille qui ronge les chaudières en tôle pendant les mois d'inactivité et les met rapidement hors service. La chaudière en fonte est indestructible et durera aussi longtemps que l'immeuble même.



Chaudière "Idéal"  
pour Eau Chaude,  
Type "Cyclone".



Grand Hôtel de Nice.

## *Installation facile.*

Les Chaudières "Idéal" complètes par elles-mêmes ne nécessitent aucune maçonnerie et peuvent être installées très aisément, en quelques heures, sans apporter le moindre dérangement dans les pièces habitées.

Elles sont sectionnées en éléments dont les dimensions ont été calculées de façon à permettre leur passage par toute porte ou fenêtre de grandeur ordinaire sans qu'il soit jamais nécessaire de pratiquer des baies spéciales ou d'élargir les ouvertures déjà existantes. Cette disposition est d'une réelle valeur pour une installation d'hôtel.

## *Service simple et rapide.*

Aucune connaissance technique n'est nécessaire pour conduire une Chaudière "Idéal".

Cet appareil fonctionne régulièrement, se règle automatiquement et n'exige par suite aucune surveillance spéciale. La Chaudière "Idéal" est à feu continu et peut marcher 8 à 10 heures sans qu'il soit nécessaire de remettre du combustible. Elle ne réclame pas plus de soin qu'un simple fourneau de cuisine et l'on pourra sans aucun danger charger le garçon de salle ou la bonne de veiller à son entretien.



Radiateur d'Angle  
"Idéal" Double Orné.



Radiateur " Idéal " avec chauffe-plats, spécial pour salle à manger.

## Radiateurs.

Les Radiateurs " Idéal " construits également en fonte, présentent par leurs formes gracieuses et symétriques un aspect élégant et ornemental. La diversité de leurs modèles et de leurs dimensions facilite leur installation en permettant un choix judicieusement approprié, en rapport avec l'architecture ou la destination de la pièce. Convenablement décorés dans le ton des peintures et des tentures, ils ne déparent pas la pièce la plus élégante et contribuent plutôt à son ornementation.

Chaque radiateur est muni d'un robinet au moyen duquel on peut le mettre en action ou l'arrêter à volonté sans troubler en rien le parfait fonctionnement de l'installation quel que soit le nombre de radiateurs sur lesquels on agit.

La canalisation qui forme le trait d'union entre la chaudière et les radiateurs ne prend guère plus de place que les conduites de gaz et peut se dissimuler de la même façon.

## Distribution d'eau chaude.

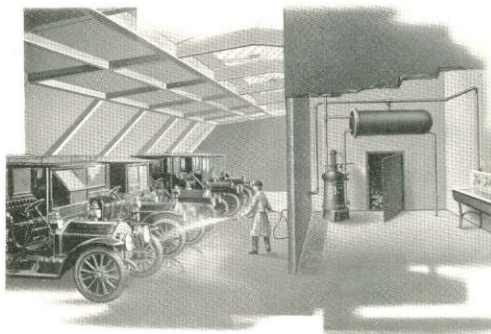
Pour assurer le parfait confort de l'hôtel et donner satisfaction aux exigences des voyageurs, il est également nécessaire de prévoir une distribution d'eau chaude desservant la cuisine, les chambres, les salles de bains, les remises et les garages.



Combien le service de l'hôtel ne se trouvera-t-il pas facilité et simplifié si le personnel peut avoir à sa disposition à toute heure de la journée l'eau chaude en abondance pour tous les lavages et nettoyages de la cuisine et l'entretien des chambres.

La distribution d'eau chaude s'impose aujourd'hui dans tout hôtel qui prétend donner à ses clients tout le confort moderne. La salle de bains attenante à la chambre doit pouvoir être employée à la minute même où le voyageur le désire : dans l'hôtel pourvu d'une distribution d'eau chaude il suffira de tourner un robinet pour avoir son bain préparé.

L'automobilisme qui contribue dans de grandes proportions à augmenter le nombre des voyageurs a aussi ses exigences.



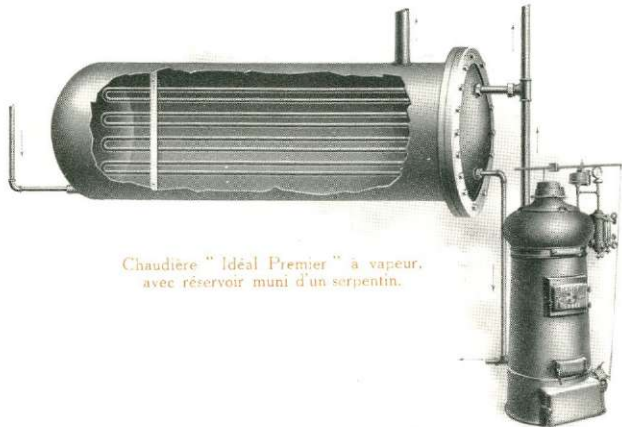
Garage avec service d'eau chaude.

L'hôtel qui veut se réserver cette clientèle doit posséder un garage, et dans un garage il est indispensable de mettre à la disposition du chauffeur de l'eau chaude à profusion. Le chauffeur est un peu le maître de la situation et il est certain que s'il se plaint que le garage ne lui offre pas toutes commodités pour le nettoyage et la mise en état de sa voiture, il saura décider, parfois même imposer un autre hôtel plus conforme à ses besoins.

Il est préférable, au point de vue économique, de séparer l'installation de chauffage de l'installation de distribution d'eau chaude et d'avoir une chaudière distincte pour chacune des

installations. Quand une chaudière unique alimente les deux installations, la consommation de combustible est souvent considérable et nullement en rapport avec les besoins. Les chaudières distinctes évitent toute dépense inutile et permettent de toujours proportionner la consommation de combustible à la consommation de chaleur.

Dans les installations de distribution d'eau chaude il est préfé-



Chaudière "Idéal Premier" à vapeur,  
avec réservoir muni d'un serpentin.

nable d'employer une chaudière à vapeur communiquant avec un réservoir d'alimentation muni d'un serpentin, car cette disposition prévient la formation de dépôts calcaires dans la chaudière. Afin de permettre le nettoyage des réservoirs, le couvercle est démontable et le serpentin est fixé au couvercle. Toutefois quand l'eau est parfaitement pure on peut employer une chaudière à eau chaude unie directement à un réservoir d'alimentation. Les Chaudières "Idéal" conviennent tout particulièrement aux installations de distribution d'eau chaude et donnent les meilleurs résultats.

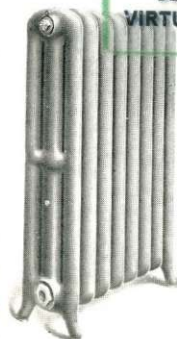




## Nécessité d'une installation moderne.

En exposant en peu de mots dans cet opuscule la situation faite aux hôtels par les exigences modernes, nous n'avons rien appris à l'hôtelier qu'il ne sache déjà et n'ait constaté par lui-même. Mais nous avons voulu en attirant son attention sur ces conditions nouvelles, montrer combien il serait simple de satisfaire les exigences de la clientèle sans augmenter ses charges.

L'hôtel qui veut s'imposer et triompher de la concurrence doit s'adapter aux conditions de la vie moderne et suivre le progrès, car ici comme partout la loi de la *survivance du plus apte* existe.



Radiateur "Idéal"  
Triple Uni.

## Le chauffage par Radiateurs,



à eau chaude ou à vapeur à basse pression, répond à tous les besoins de l'hôtel moderne. Confortable, hygiénique et commode, il donne satisfaction à la clientèle et sert en même temps les intérêts de l'hôtelier. Il simplifie le service et permet de réaliser des économies considérables de combustible et de personnel.

Nous nous tenons à la disposition des intéressés pour leur donner toutes les

indications complémentaires concernant ce mode de chauffage et nos appareils. Mais nous voulons toutefois bien faire observer que nous ne faisons nous-mêmes aucune installation et ne fournissons ni plans, ni devis. Les appareils que nous construisons sont livrés exclusivement au commerce du chauffage qui se charge du montage et de l'installation.

Toutefois pour aider autant qu'il est en notre pouvoir Messieurs les Hôteliers désireux de moderniser leur hôtel en y établissant un Chauffage Rationnel, nous nous faisons un plaisir de leur indiquer des maisons qui, dans leur ville ou leur région, installent nos Radiateurs et nos Chaudières "Idéal" et qui seront heureux de fournir un devis sur demande sans aucun engagement de la part de l'hôtelier.



Grand Hôtel, Cannes,  
chauffé par des Appareils "Idéal".