

# CHAUFFAGE MODERNE



DAVÈNE, ROBIN & C<sup>IE</sup>

PARIS



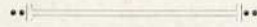
DAVÈNE, ROBIN & C<sup>IE</sup>

INGÉNIEURS - CONSTRUCTEURS

PARIS -- 33, RUE DES TOURNELLES -- PARIS

Adresse Télégraphique :  
CALORIGUR-PARIS

TÉLÉPHONE :  
.. 1002-78 ..



CHAUFFAGES  
PAR LA VAPEUR  
ET  
PAR L'EAU CHAUDE  
A BASSE PRESSION



*DISTRIBUTIONS D'EAU CHAUDE & D'EAU FROIDE*

FOURNEAUX DE CUISINE -- VENTILATION

CALORIFÈRES GURNEY

CHAUDIÈRES GURNEY

BAINS -- APPAREILS SANITAIRES & D'HYDROTHÉRAPIE

*ÉTUDES, PROJETS ET DEVIS SUR DEMANDE*

CATALOGUE SPÉCIAL POUR FOURNEAUX DE CUISINE



## INTRODUCTION

---

*La question du chauffage est une de celles qui méritent le plus sérieusement d'attirer l'attention.*

*La recherche, chaque jour plus grande, des meilleures conditions de la vie, tant au point de vue du bien-être que de la santé, ont amené des progrès dans tous les domaines.*

*Plus, peut-être, qu'aucune autre, la question du chauffage s'est assimilée tous les avantages de la science moderne. Elle a su joindre ces deux qualités si rarement réunies : l'hygiène et le confort. On peut affirmer hardiment que le chauffage central, soit par la vapeur à basse pression, soit par l'eau chaude à basse pression, est l'expression la plus proche de la perfection.*

*Ce genre de chauffage présente des avantages particulièrement appréciables. On peut le considérer comme le chauffage hygiénique par excellence, car, s'effectuant à basse température, il écarte toute crainte de décomposition ou d'altération de l'air;*

d'autre part, le foyer étant complètement indépendant des surfaces émettant la chaleur, le mélange d'acide carbonique à l'air chauffé est rendu matériellement impossible. Par conséquent, il ne se produit jamais ni fumée ni odeurs, ces deux causes les plus fréquentes des malaises inhérents aux autres modes de chauffage.

La grande facilité de réglage permet de répartir une température égale dans toutes les salles d'une habitation et supprime ces transitions brusques d'une pièce à l'autre, ou même d'un coin à l'autre d'une même salle. On peut compter avec ces procédés sur l'uniformité de température.

Il est également important d'attirer l'attention sur l'économie très réelle qui résulte de l'emploi de ces procédés sur les foyers séparés répartis dans différentes pièces d'un immeuble. Cette économie réside surtout dans le fait de la centralisation du chauffage en un seul foyer, ce dernier offrant la particularité inconnue par ailleurs de ne brûler que le combustible strictement nécessaire, et d'éviter les pertes énormes de chaleur qui s'effectuent par les cheminées.

La nature de l'immeuble à chauffer, son importance, son orientation, sont les éléments à considérer pour le choix d'un chauffage central ; ils servent à déterminer si ce chauffage doit être fait par la vapeur ou par l'eau chaude.





# CHAUFFAGE PAR LA VAPEUR A BASSE PRESSION



Les principaux organes composant ce mode de chauffage sont : la Chaudière, les Surfaces de Radiation, appelées  
—— communément Radiateurs et la Tuyauterie. ——

La vapeur d'eau, produite à très basse pression dans la chaudière placée en sous-sol, est véhiculée, par des tuyaux, généralement en fer, constituant la Canalisation de Vapeur, jusque dans les surfaces de radiation, où elle se condense, en abandonnant sa chaleur latente de vaporisation.

En raison de leur grande surface relative et, conséquemment, de leur contact intime avec l'air des locaux à chauffer, les radiateurs transmettent à ce dernier, par convection, la chaleur que leur abandonne la vapeur.

L'eau provenant de la condensation de la vapeur est ramenée à la chaudière, pour s'y vaporiser à nouveau, par d'autres tuyaux constituant la Canalisation de Retour.

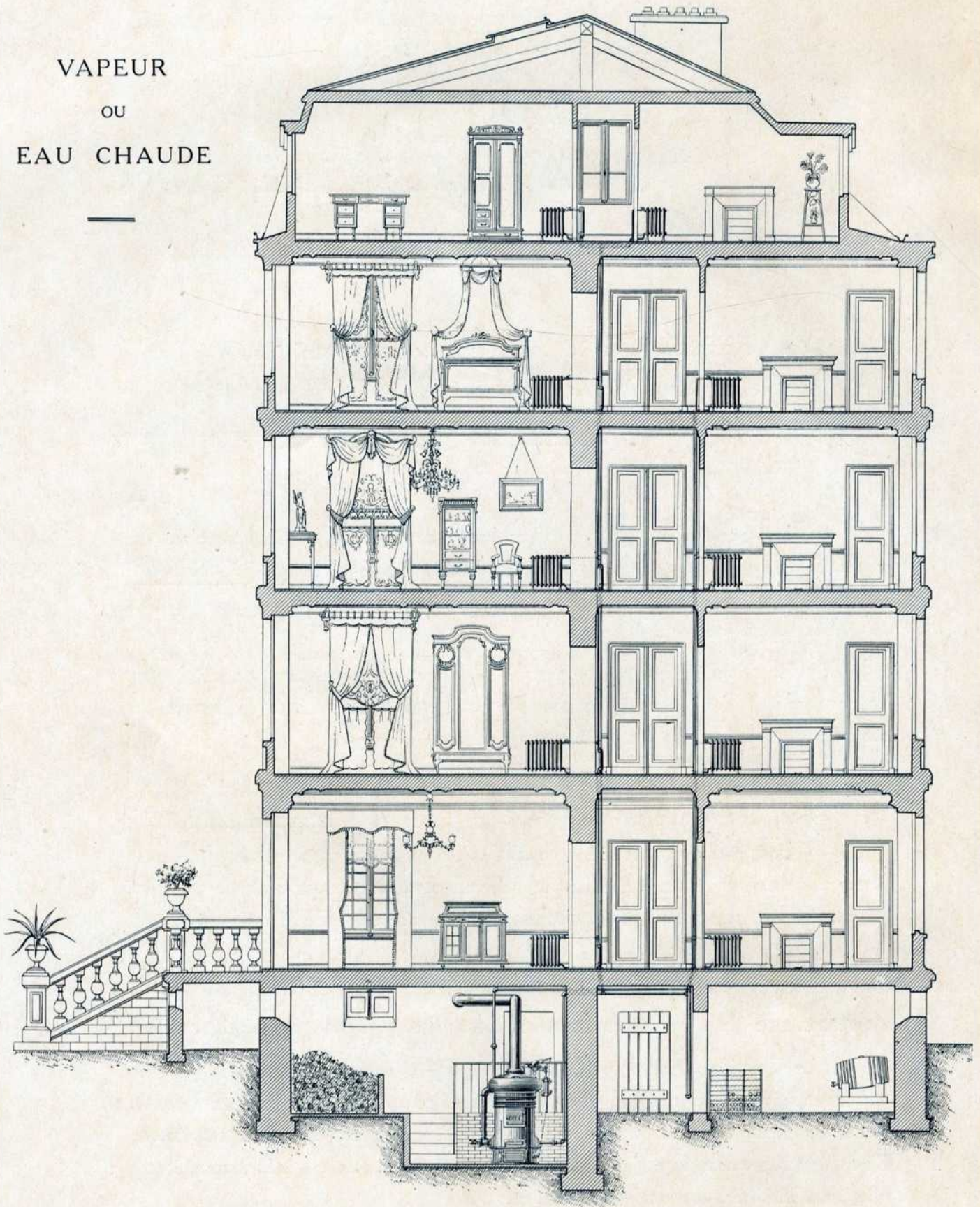
Pour permettre à cette eau de rentrer à la chaudière, cette dernière est toujours placée en contre-bas des radiateurs. L'eau rentre naturellement et directement à la chaudière qui est ainsi **alimentée automatiquement** sans le secours d'aucun organe mécanique.

De cette disposition, il résulte qu'aucun dérangement dans l'alimentation n'est possible et que c'est toujours la même eau qui sert ; la **dépense d'eau** et **l'entartrage** de la chaudière **deviennent ainsi quantités négligeables**.

Le chauffage par la vapeur à basse pression s'emploie avec succès pour de grandes et moyennes installations. Il est tout indiqué pour chauffer des immeubles habités d'une façon intermittente et où l'on a besoin d'obtenir rapidement une bonne température. C'est le genre de chauffage généralement employé pour les Ateliers, Fabriques, Grands Magasins, Théâtres, Grands Hôtels, etc., etc.

# Schéma d'une Installation de Chauffage Central

VAPEUR  
OU  
EAU CHAUDE



CHAUFFAGE  
PAR L'EAU CHAUDE  
A BASSE PRESSION



De même que pour la vapeur, les organes principaux du Chauffage par l'Eau chaude sont : \_\_\_\_\_  
Chaudière, Surfaces de Chauffe ou Radiateurs et Tuyauteries.

Une circulation constante d'eau chaude entre la chaudière et les radiateurs, telle est la base de ce genre de chauffage.

Cette circulation s'effectue par la différence des densités de l'eau chaude et de l'eau froide, différence suffisante pour produire une circulation active dont la vitesse est en raison directe de la hauteur des surfaces de radiation par rapport à la chaudière.

Cette dernière, placée généralement en cave, peut également être disposée sur **le même plan horizontal que les radiateurs**. C'est là un précieux avantage de ce mode de chauffage, et qui en permet avec succès, l'application dans le **chauffage des appartements** et des immeubles non excavés.

L'eau, chauffée à des températures variables, suivant la rigueur du froid, part de la chaudière et est amenée jusqu'aux surfaces de radiation par des tuyaux spéciaux, généralement en fer, constituant la Canalisation d'aller, en même temps que l'eau froide, primitivement contenue par ces appareils, est ramenée à la chaudière par une autre canalisation, également en tubes de fer, dite Canalisation de retour.

Un va-et-vient continu a donc lieu entre la chaudière et les radiateurs, la puissance chauffante de ces derniers étant en rapport avec la température de l'eau de la chaudière.

Un réservoir placé à la partie supérieure du système recueille l'expansion ou augmentation de volume que subit l'eau lorsqu'elle s'échauffe.

La **dépense d'eau et l'entartrage** de la chaudière *ne sont également pas à considérer* dans ce genre de chauffage, puisque, partant de la chaudière pour y revenir, l'eau parcourt un cycle complet, et que son expansion même est recueillie dans un vase *ad-hoc*.

Le chauffage par l'eau chaude est d'une **conduite excessivement simple** et son **entretien est nul**.

Un peu plus cher d'installation première que le chauffage à vapeur, pour des installations importantes, il a pour lui, par contre, l'avantage d'un **prix plus bas pour de petites installations** : Maisons bourgeoises, Villas, etc., etc.

En outre, il permet, indépendamment du réglage de chaque radiateur, un réglage général et efficace par la chaudière même, en élevant ou abaissant la température de l'eau dans cette dernière, suivant que l'on fait un feu actif ou modéré. De ce fait, il résulte une **économie de combustible** très appréciable au commencement et à la fin d'un hiver.

Ce dernier avantage fait que dans nombre de cas, et même pour d'importantes installations, **l'eau chaude doit avoir la préférence**.

Enfin, ce genre de chauffage permet, ainsi qu'il est dit plus haut, le **chauffage des appartements**, avec la chaudière placée au même niveau que les radiateurs.





# CHAUDIÈRES



Les chaudières employées pour le chauffage central sont évidemment disposées pour une conduite facile et pour ne pas nécessiter une surveillance constante.

A cet effet, elles sont munies d'appareils tels que les **régulateurs de pression et de tirage** qui règlent automatiquement l'intensité du foyer suivant la pression de la vapeur ou la température de l'eau, selon qu'il s'agit d'un chauffage à vapeur ou d'un chauffage à eau chaude.

De plus, les chaudières à vapeur sont munies d'un **appareil de sécurité** limitant la pression à 300 grammes, au maximum. Ces appareils ne possèdent aucun organe mécanique, et, de ce fait, leur **fonctionnement est certain et régulier**.

Ces chaudières sont considérées généralement comme des poêles, et, dans nombre de cas, elles sont conduites par des femmes qui, seules, s'occupent du chauffage.

Pour répondre à des besoins variables avec les installations, ces chaudières se classent en deux catégories : CHAUDIÈRES EN TOLE et CHAUDIÈRES EN FONTE.



:: 1° CHAUDIÈRES EN TOLE ::  
ET A MAGASIN DE COMBUSTIBLE

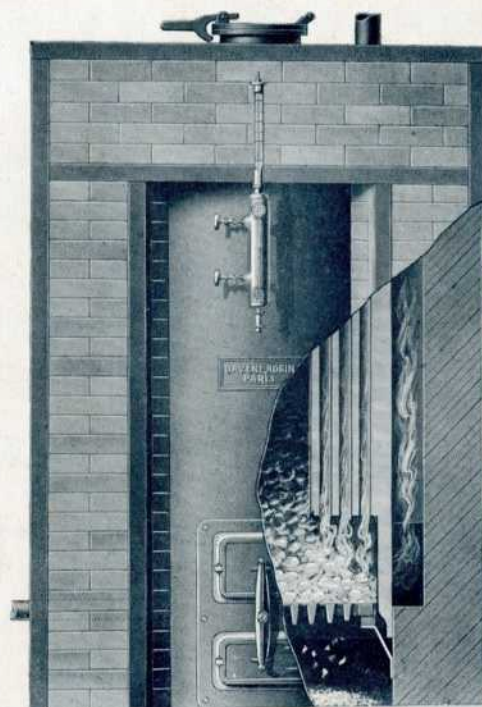
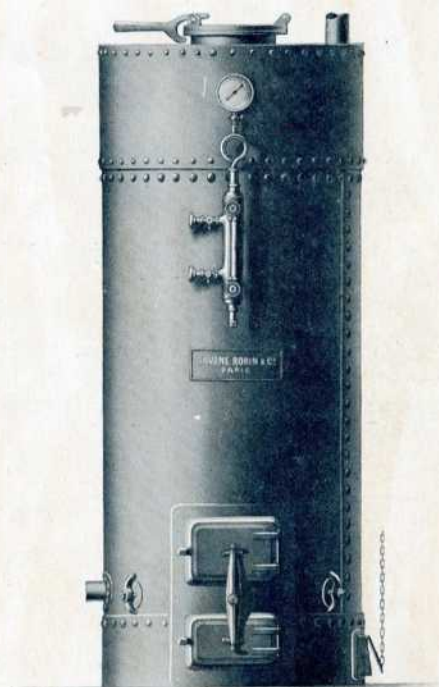


Entièrement construites en **tôle d'acier** dans leurs parties essentielles, elles sont, de par ce fait même, d'une grande résistance.

Elles se divisent en deux types : **Tubulaire vertical et Tubulaire horizontal.**

Chaudière tubulaire verticale pour vapeur.

Chaudière tubulaire verticale pour vapeur.



Modele non maçoné.

Modele maçoné.

Le même type s'emploie aussi pour l'eau chaude.

La grande variété des modèles permet d'employer des chaudières tubulaires verticales pour les plus petites comme pour les plus grandes puissances.

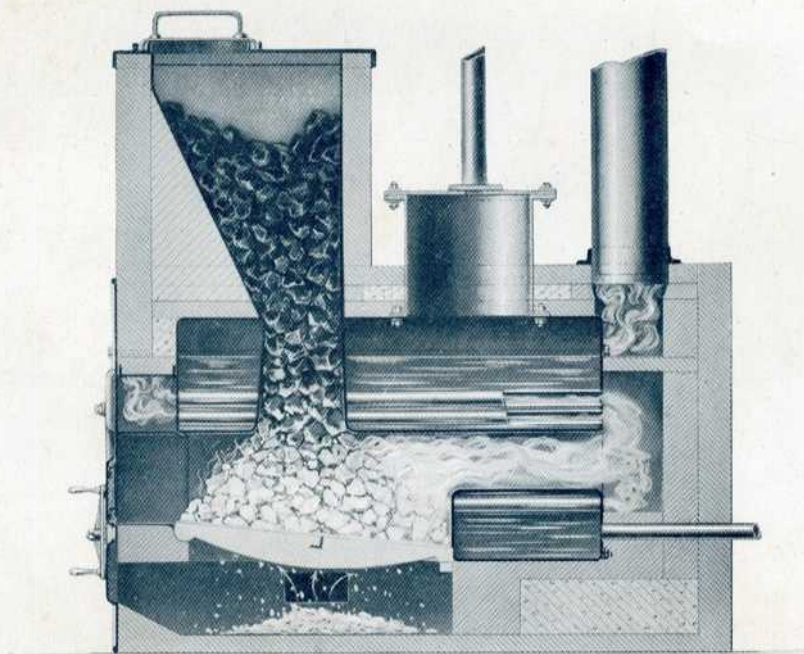
Elles se composent d'un **faisceau tubulaire** communiquant d'une part avec le foyer, et, d'autre part avec la boîte à fumée. C'est dans ces tubes que passent les courants de flammes et de gaz provenant de la combustion, transmettant dans leur parcours, leur calorique à l'eau qui baigne l'extérieur des tubes.

Une trémie de chargement, formant **magasin de combustible**, permet un fonctionnement régulier avec des charges à de très longs intervalles.

Le type tubulaire vertical s'emploie avec ou sans maçonnerie, suivant l'emplacement disponible pour la chaudière. Quant au type tubulaire horizontal, il s'emploie toujours avec maçonnerie.

La maçonnerie enveloppant les chaudières en tôle a l'inconvénient de nécessiter plus de place, mais a, en revanche, l'avantage d'une très bonne utilisation de la chaleur des gaz de la combustion, par suite de la circulation supplémentaire de fumée qu'elle permet d'obtenir. De plus, elle constitue un isolant naturel autour de la chaudière.

Les chaudières en tôle s'emploient indifféremment pour le chauffage par la vapeur ou pour le chauffage par l'eau chaude, les organes essentiels seuls diffèrent.



Chaudière tubulaire horizontale, maçonnée, pour vapeur.  
S'emploie pour grandes installations.

Les chaudières à vapeur sont munies d'un indicateur de niveau d'eau, d'un manomètre, d'un robinet de vidange et d'un régulateur de pression.

Un thermomètre spécial et un robinet de vidange suffisent au bon fonctionnement des chaudières à eau chaude. Quelquefois, et sur demande, elles sont munies d'un régulateur de tirage.

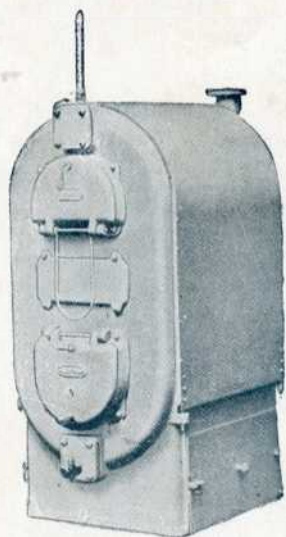
## 2° CHAUDIÈRES EN FONTE DÉMONTABLES

### :: ET A MAGASIN DE COMBUSTIBLE ::

••|—————|••

Des procédés nouveaux de fabrication et une qualité particulière de fonte permettent d'obtenir ces chaudières qui se subdivisent en deux classes : chaudières à **grille d'eau** et chaudières à **grille mobile**.

Chaudière à grille d'eau, sectionnée pour eau chaude.



Vue extérieure de la chaudière.

D'une construction robuste, les grilles d'eau sont creuses et venues de fonte avec la chaudière. Elles offrent l'avantage d'une excellente utilisation du combustible.

Soumises directement à l'action du feu, leur pouvoir de vaporisation est considérable et elles donnent à l'eau qu'elles contiennent une circulation rapide.

Enfin, la présence même de cette eau assure à ces grilles une durée illimitée.

Les grilles mobiles, manoeuvrables à la main par un levier extérieur, rendent facile et sans fatigue l'entretien du feu.

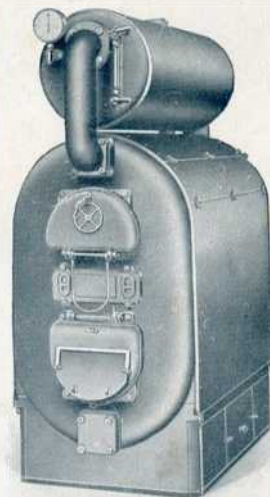
Leur simple manoeuvre fait tomber les cendres, casse le mâchefer et remet le feu en activité.

La qualité du métal et la simplicité de leur mécanisme rendent ces grilles absolument **pratiques** dans les applications domestiques, aussi les chaudières à grille mobile sont-elles le plus communément employées.

Le grand avantage des chaudières en fonte est la facilité avec laquelle on peut les **faire pénétrer** dans les sous-sols des immeubles à chauffer. Les portes et les escaliers de cave les plus étroits sont suffisants pour leur passage.

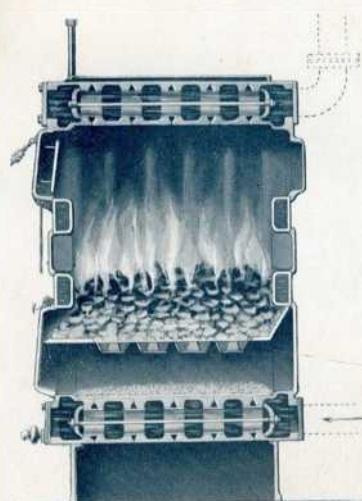
Toutes leurs pièces sont **interchangeables** et, de là, résulte un autre avantage précieux, celui de

Chaudière à grille d'eau sectionnée pour vapeur.

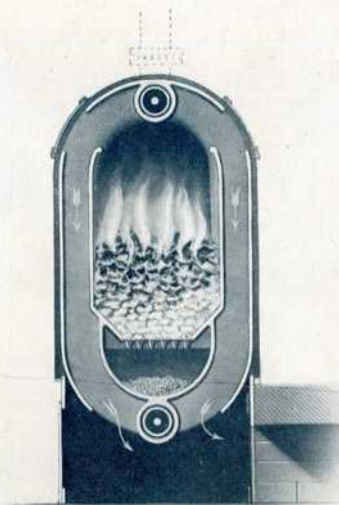


Vue extérieure de la chaudière.

pouvoir remplacer une partie détériorée quelconque de la chaudière sans être obligé de la remplacer entièrement.



Coupe en long de la chaudière à eau chaude.



Coupe en travers de la chaudière à eau chaude.

La jonction de chaque section se fait à l'aide de bagues biconiques. Le joint entièrement métallique, ainsi formé, est d'une **étanchéité parfaite et définitive**.

Une triple circulation des gaz de la combustion assure une bonne utilisation du combustible.

Le magasin de combustible est constitué par le foyer lui-même dont les grandes dimensions en hauteur per-

mettent, très largement, un emmagasinement suffisant de charbon.

Des chaudières spéciales, de forme **cylindrique verticale** et à grille mobile s'emploient avec succès pour de moyennes et petites installations, en raison de leur prix peu élevé et de leur très petit encombrement.

Leur disposition intérieure permet une bonne utilisation du combustible et une réserve suffisante de charbon.

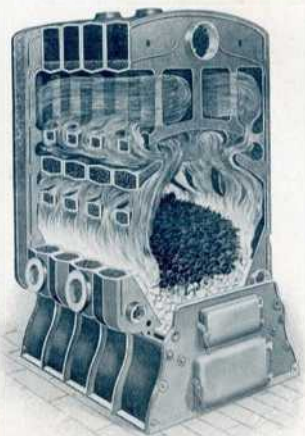
Pour permettre une **libre dilatation** leur paroi intérieure, soumise à l'action du feu et constituant le foyer, est **ondulée**.

De même que pour les chaudières en tôle, et avec la seule variante nécessaire des organes, les chaudières en fonte s'emploient aussi bien pour le chauffage par l'eau chaude que pour le chauffage par la vapeur.

Les chaudières rondes verticales s'emploient pour installations, à



Chaudière sectionnée à grille mobile.

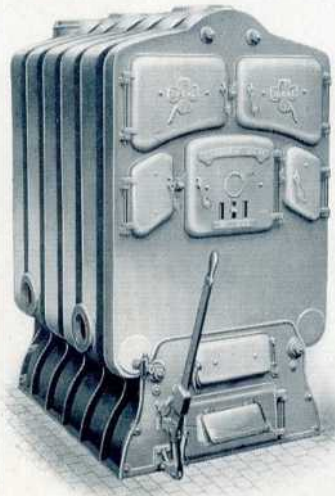


Vue intérieure.

Chaudière à grille d'eau, sectionnée pour vapeur.



Modèle pour petites installations. S'emploie aussi pour l'eau chaude.



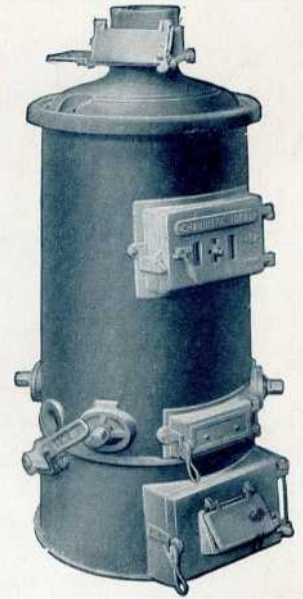
Vue extérieure d'une chaudière sectionnée.

eau chaude ou à vapeur, jusqu'à 50 ou 55.000 calories environ.

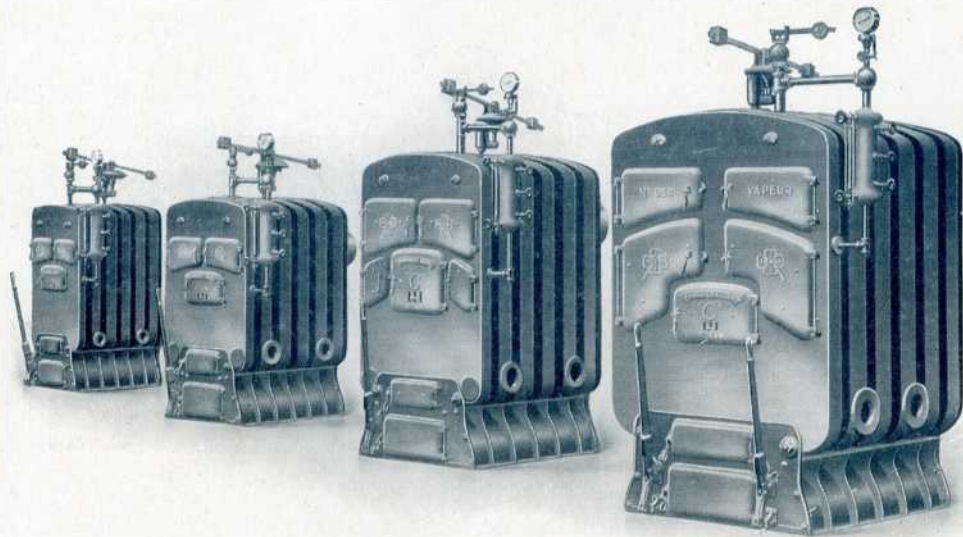
Pour installations plus importantes, on emploie les chaudières sectionnées.



Nous représentons ci-contre et ci-après les différents types les plus usités de chaudières en fonte.



Vue extérieure d'une chaudière ronde verticale.



Série de chaudières sectionnées à vapeur

## :: SURFACES :: DE RADIATION



Toutes les surfaces de radiation s'emploient indifféremment pour la vapeur ou pour l'eau chaude à basse pression.

Disposées spécialement pour présenter le **maximum de surface** avec le **minimum d'encombrement**, elles transmettent à l'air, et par convection, la chaleur qu'elles reçoivent de la vapeur ou de l'eau chaude.

Chacune d'elles possède un **robinet de réglage** qui permet : soit d'ouvrir en grand ou d'intercepter complètement la source de chaleur, soit de la limiter, de la régler au gré de l'occupant de la pièce chauffée.

L'ouverture, la fermeture et le réglage d'un radiateur s'effectuent sans nuire au fonctionnement des appareils voisins.

Les surfaces de radiation se divisent en deux classes, suivant qu'on les emploie pour le chauffage **direct** ou **indirect** des locaux.



### 1° CHAUFFAGE DIRECT



Le chauffage est direct lorsque les surfaces de radiation sont placées dans les locaux à chauffer mêmes.

Ce mode de chauffage, qu'il soit par la vapeur ou par l'eau chaude, est le **plus économique**, son prix d'installation est le moins élevé et, de plus, **sa dépense de combustible** est, également, **la moindre**.

## RADIATEURS.

Ils se placent dans les pièces à chauffer et sont composés d'éléments verticaux en fonte, assemblés par des bagues intérieures biconiques, filetées à pas contraire, qui constituent un **joint métallique** parfait et qu'on n'a jamais plus à retoucher.



Radiateur Triple Orné.



Radiateur Double Orné.



Radiateur Simple Orné.

Ces radiateurs, dont le nombre d'éléments diffère suivant l'importance des pièces à chauffer, se font en plusieurs hauteurs variables, entre 125 c/m et 46 c/m, les grandes hauteurs étant les plus communes, et en trois largeurs ou saillies :

26 c/m	pour le Radiateur Triple ;
21 c/m	— — Double ;
14 c/m	— — Simple.

Dans toutes les hauteurs et largeurs, la surface extérieure des radiateurs se fait aussi bien **unie** qu'**ornée**. Les radiateurs ornés sont le plus généralement employés. Dans



Radiateur Double Uni.



Radiateur de Salle à manger.



Radiateur Mural.





Radiateur orné avec Tablette marbre.

les Hôpitaux, Hospices, Maisons de Santé, etc., etc., pour des cas particuliers, ou sur demande, les radiateurs lisses sont utilisés.

Des radiateurs spéciaux, dits **Radiateurs chauffe-assiette**, possèdent une cavette intérieure formant étuve.

Ces appareils ne se font que dans les grandes hauteurs et largeurs et s'emploient avec succès dans les salles à manger et offices, quelquefois dans les salles de bains comme chauffe-linge.

Il existe aussi des **Radiateurs dits Muraux**, dont la saillie n'est que de 6 <sup>c</sup>/<sub>m</sub>, créés spécialement pour le chauffage de couloirs étroits, et que l'on place quelquefois aussi dans les pièces, lorsque la saillie même du radiateur simple est trop grande.

Les radiateurs n'ont rien de désagréable à l'œil et, convenablement peints et disposés, ils concourent à la décoration d'une pièce.

N'ont-ils pas eu, d'ailleurs, accès dans les salons les plus riches ?



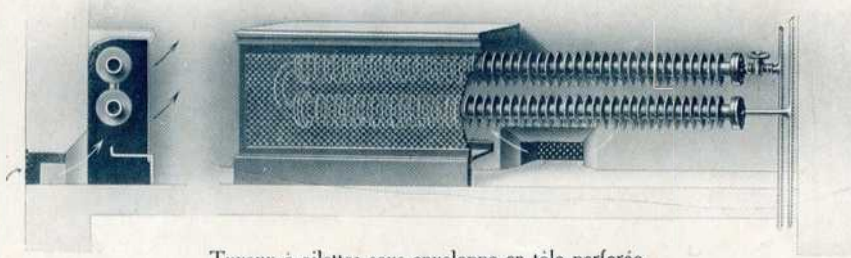
On peut, peut-être, objecter leur encombrement, mais, outre que cet encombrement est moindre que celui d'une cheminée, on est obligé de convenir que les radiateurs sont plus efficaces que ces dernières, et il n'est pas rare de constater, dans les constructions récentes, l'absence des cheminées.

Il est d'ailleurs facile de transformer l'aspect d'un radiateur et de lui donner l'apparence d'un meuble ou d'une cheminée, en le surmontant d'une tablette en marbre ou en tôle ouvragée, ou bien en le revêtant d'une enveloppe à cadre en bois avec parois en tôle ou en cuivre ajouré.

Les revêtements de radiateurs, variant pour chaque cas, ne se font que sur commande.

## RADIATEURS A AILETTES.

Pour le chauffage direct des locaux, on emploie quelquefois des appareils spéciaux, à ailettes, de formes diverses, choisis, selon le cas, pour s'adapter le plus commodément aux emplacements qui leur sont réservés.



Tuyaux à ailettes sous enveloppe en tôle perforée.

Ils sont alors dissimulés sous des enveloppes en tôle perforée, de forme et de style variables pour s'harmoniser avec la décoration des pièces.

On emploie ainsi : le **Tuyau à ailettes**, le **Poêle à ailettes**, le **Radiateur à ailettes** et le tuyau à ailettes méplat, dit **Tuyau de plinthe**.

Ce dernier se recommande par son peu de saillie, 4 c/m, et est spécialement construit pour



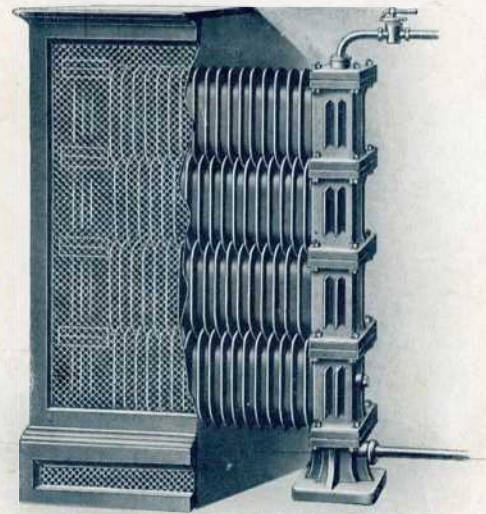
Tuyau méplat dit de "plinthe".

être dissimulé dans les plinthes, les ébrasements des fenêtres. Il peut se loger partout, même dans les passages les plus étroits.

Il peut se revêtir avec facilité d'une enveloppe en tôle perforée ou cuivre ajouré, qui



Batterie de tuyaux à ailettes pour chauffage d'Ateliers



Poêle à ailettes sous enveloppe en tôle perforée.

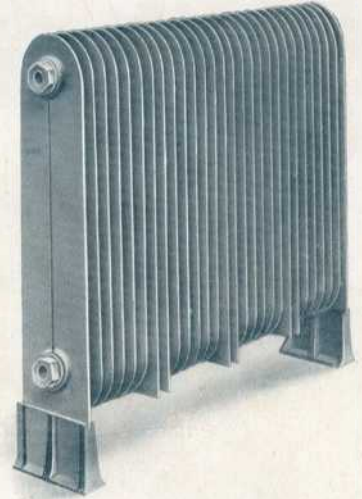
le dissimule au point de le rendre invisible.

Pour le chauffage des ateliers ou de tous autres immeubles où l'esthétique doit céder le pas à la pratique, on emploie avec avantage des surfaces de chauffe à ailettes, sans revêtement, telles que : les *Tuyaux à ailettes*, que l'on dispose soit en

lignes, soit en batteries, les Poêles à ailettes et les Radiateurs à ailettes.

On emploie aussi, mais plus rarement, des tuyaux ou serpentins lisses pour le chauffage des ateliers.

Ces tuyaux se placent, soit sur le sol, le long des parois, soit suspendus à 2 m. 25 du sol environ, lorsque les murs sont encombrés par des machines, des établis ou des meubles.



Radiateur à ailettes pour chauffage d'Ateliers

## 2° CHAUFFAGE INDIRECT



Il se compose d'une ou plusieurs batteries, selon l'étendue des bâtiments à chauffer, batteries placées généralement en sous-sol, appelées **vaporicalorifères** lorsqu'elles sont chauffées par la vapeur, **hydrocalorifères** lorsqu'elles sont chauffées par l'eau chaude.



Ces batteries, composées de surfaces de rayonnement à ailettes disposées en faisceau et que traverse la vapeur ou l'eau chaude, sont placées sous des enveloppes construites généralement en maçonnerie et qui forment chambres de chaleur.

L'air frais, amené à la partie inférieure de ces chambres par un canal dit de *prise d'air*, s'échauffe au contact des batteries et se distribue, par des conduits de chaleur, aux divers locaux à chauffer, l'air chaud étant émis dans ces derniers par des bouches de chaleur.

Le fonctionnement est semblable à celui d'un calorifère, avec toutefois cette **différence**

**notable et essentielle**, que l'air émis par les bouches de chaleur s'est échauffé au contact de surfaces traversées par de la **vapeur** ou de l'**eau chaude**, et non par de la fumée.

Qu'il y ait une ou plusieurs batteries, on n'a toujours qu'un foyer, une seule chaudière desservant toutes les batteries.

Le chauffage indirect a l'avantage de supprimer l'encombrement des radiateurs et d'assurer une **bonne ventilation** des locaux chauffés.

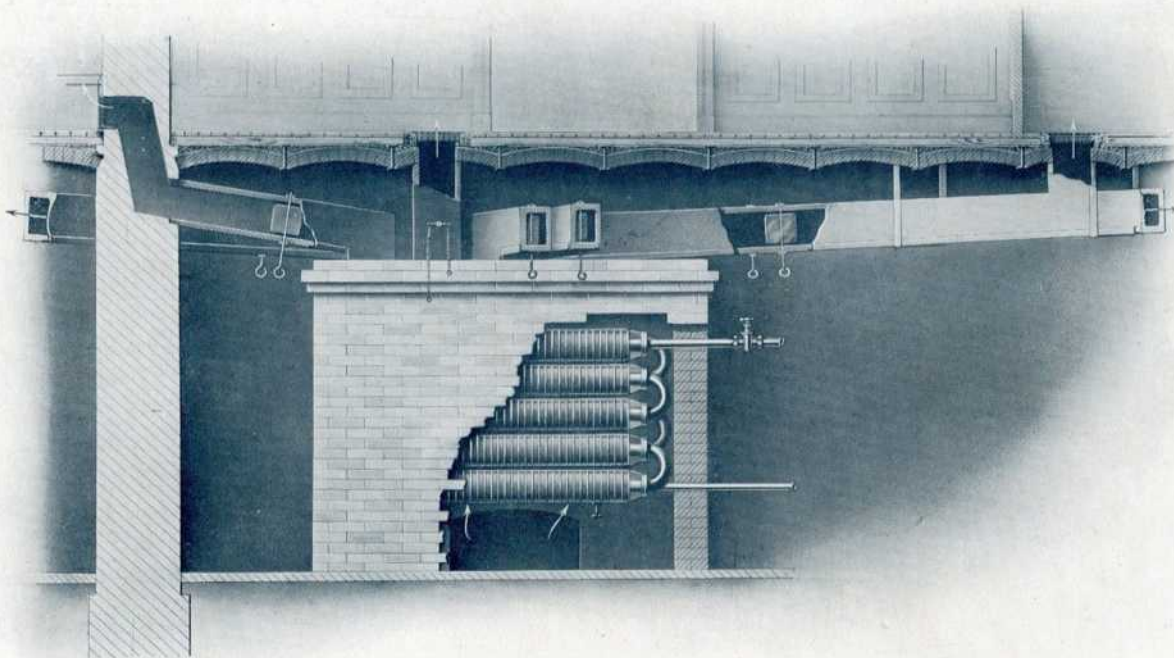
Il a, par contre, l'inconvénient d'être d'un prix plus élevé que le chauffage direct et de nécessiter une dépense de combustible plus grande.

Les conduits verticaux amenant l'air chaud aux étages devant être prévus lors du bâtiment, le chauffage indirect ne convient guère que pour des constructions neuves, mais il peut très bien s'installer, et sans difficulté, dans des immeubles possédant déjà un calorifère.

On n'a pour cela qu'à substituer au calorifère une batterie à vapeur ou à eau chaude, près de laquelle se place la chaudière.

Cette substitution est avantageuse puisqu'elle **utilise sans modifications** les **conduits de chaleur existants**, lorsqu'ils sont bien établis, en même temps qu'elle offre tous les avantages du chauffage par la vapeur ou par l'eau chaude.

De nombreux calorifères usagés ont été ainsi remplacés par des **vaporicalorifères** et, plus fréquemment encore, par des **hydrocalorifères**.



Vue intérieure d'un Hydrocalorifère.

# TUYAUTERIES



Pour une bonne installation de chauffage central à basse pression, toutes les canalisations doivent être établies en tubes de fer, **renforcés**, de qualité spéciale, comme pour la vapeur à haute pression.

Ces tubes sont éprouvés à une pression supérieure à 10 atmosphères qui garantit leur résistance.

Le renforcement du fer est nécessaire pour permettre le travail à chaud des tubes, sans nuire à leur solidité. Dans cet ordre d'idées, la tuyauterie de fer légère, dite tubes à gaz, doit être prohibée, parce qu'elle est une source constante de réparations.

L'assemblage des tubes de petit diamètre se fait au moyen de manchons filetés intérieurement avec pas à droite à une extrémité et avec pas à gauche à l'autre. Les extrémités de tubes à assembler sont taraudées coniquement et se vissent à force dans le manchon, rendant ainsi toute fuite impossible.

Pour les tubes de gros diamètre, les joints sont à brides et boulons.

D'une façon générale, les canalisations sont disposées pour ne pas nuire à la décoration. Les colonnes montantes passent dans les cuisines, offices, couloirs sombres, débarras ou autres pièces secondaires ; quant aux tuyauteries horizontales, elles sont le plus souvent en sous-sol.

La disposition et les dimensions des canalisations sont variables pour chaque cas et se déterminent d'après étude.



———— ÉTUDES, PROJÈTS, DEVIS SUR DEMANDE. ————

## CHAUFFAGE DE SERRES



Généralement, les serres sont chauffées par l'**eau chaude à basse pression**, la chaleur étant émise par des tuyaux lisses ou à ailettes dans lesquels s'établit la circulation d'eau.

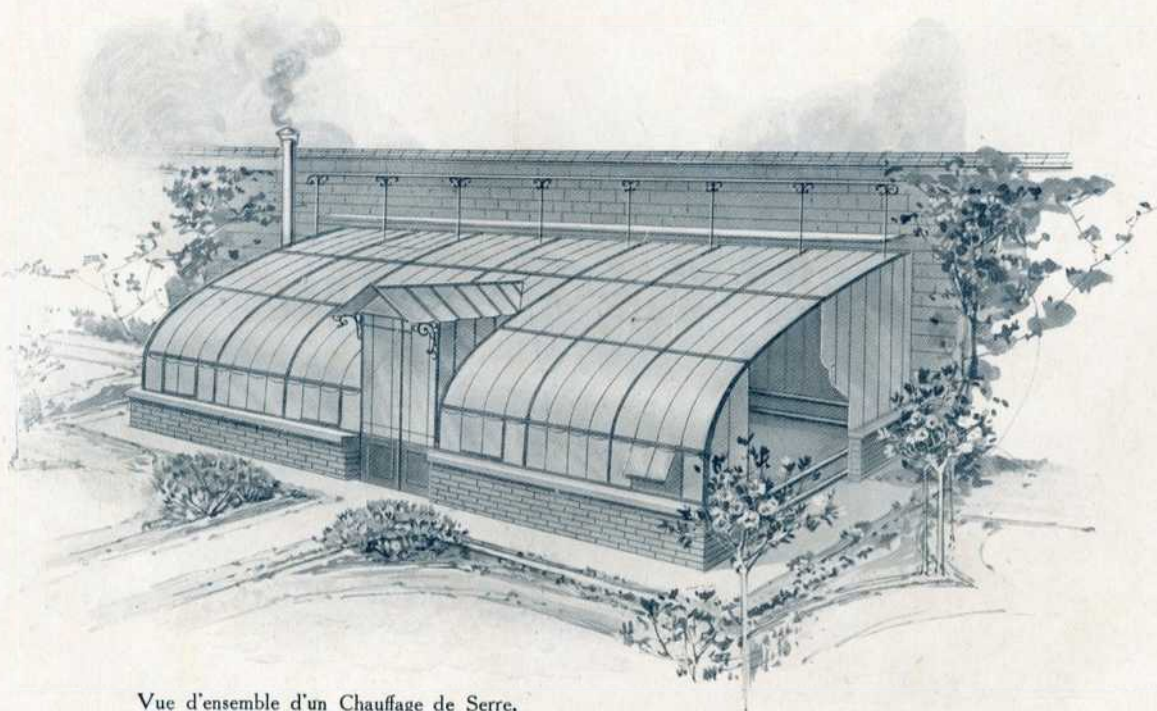
L'ensemble de ce genre de chauffage est communément appelé **thermosiphon**

Les serres sont habituellement classées en :

Serres froides que l'on entretient de	2 à 5	degrès au-dessus de zéro.
Serres tempérées	— 10 à 12 —	—
Serres chaudes	— 20 à 25 —	—

Comme le chauffage central des habitations, le chauffage de serres se détermine d'après étude ; aussi, dans toute demande de renseignements, et à défaut de plans, est-il utile d'indiquer la surface du vitrage, et conformément à la classification ci-dessus, la nature de la serre.

Pour répondre aux besoins spéciaux de ce chauffage, deux modèles de chaudières à eau chaude, en tôle d'acier, soudées à l'autogène, dites **chaudières Gurney**, ont été créés : l'un vertical, l'autre horizontal.



Vue d'ensemble d'un Chauffage de Serre.



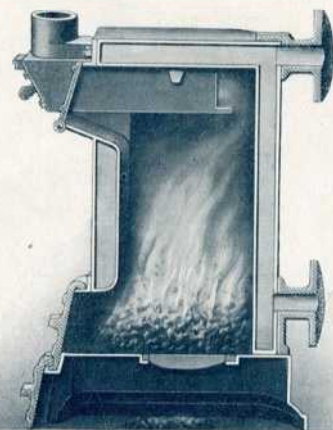
La chaudière verticale se place à cheval sur le mur de la serre, dans lequel elle est encastrée. Le chargement se fait de l'extérieur, ce qui évite les ouvertures de portes et, conséquemment, les refroidissements brusques. La cheminée se trouve également à l'extérieur, tandis que les tubulures de départ et de retour d'eau chaude sont à l'intérieur de la serre, pour se raccorder à la circulation.



Chaudière Gurney pour Chauffage de Serres, Type vertical.  
Vue extérieure.

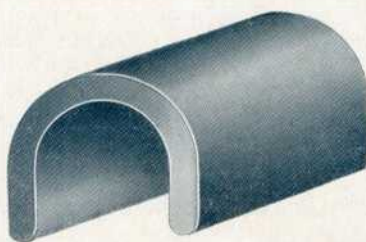
Cette chaudière remplace avantageusement tous les anciens systèmes existants, en utilisant les travaux et canalisations d'eau chaude déjà établis.

La chaudière horizontale, dite **Fer à cheval**, est très connue, et se place toujours sous enveloppe en maçonnerie.



Chaudière Gurney pour Chauffage de Serres, Type vertical.  
Coupe.

Alors que dans le commerce, elle se fait couramment en cuivre rivé ou soudé, de très faible épaisseur, le type ci-contre est en tôle soudée à l'autogène, de 8 à 10<sup>m</sup>/<sub>m</sub> d'épaisseur, suivant sa grandeur, et **ne présente ni rivures ni assemblages**. Il est donc aisé de se rendre compte de sa supériorité sur les chaudières courantes du même type, en cuivre.



Chaudière Gurney pour Chauffage de Serres  
Type horizontal dit : Fer à cheval.

==== ÉTUDES, PROJETS, DEVIS SUR DEMANDE. ====

## DISTRIBUTION D'EAU CHAUDE



En plus du chauffage central, le **confort moderne exige** que l'on ait en permanence l'eau chaude dans les Salles de Bains, Toilettes, Lavabos, Offices, Laveries, etc., etc.

Quel confort ! quelle commodité ! qualités bien reconnues par les maitresses de maisons soucieuses du bien-être dans leur intérieur et des exigences de l'hygiène moderne.

Il suffit pour cela d'un réservoir d'eau chaude, en tôle, placé, selon le cas, soit aux Combles, soit dans les Salles de Bains, soit dans les Cuisines, soit, le plus généralement, en Sous-Sol.

Un thermomètre disposé spécialement à poste fixe indique constamment la température de l'eau du réservoir.

Cette eau est distribuée, par des canalisations en fer galvanisé, aux divers robinets de puisage.

Dans les installations importantes, pour éviter, à l'ouverture des robinets, un écoulement d'eau froide préliminaire à l'arrivée de l'eau chaude, écoulement dont la durée est fonction de la longueur de la tuyauterie, on dispose les canalisations de distribution de façon à former un circuit fermé en **circulation constante**.

Avec cette disposition, l'eau chaude s'écoule dès l'ouverture des robinets de puisage.

Pour ne pas soumettre le réservoir d'eau chaude à la pression de la canalisation d'eau froide, éviter les variations de pression, et obtenir un fonctionnement régulier, il est prudent de prévoir un petit réservoir d'eau froide avec robinet flotteur, réservoir placé au point le plus haut de l'installation et qui permet, **automatiquement**, à chaque ouverture des robinets d'eau chaude, une arrivée d'eau froide égale à la consommation d'eau chaude.

Le chauffage de l'eau du réservoir s'obtient soit par circulation, au moyen d'un **bouilleur** placé dans le fourneau de cuisine, soit par contact, avec une surface de chauffe intérieure disposée dans le réservoir. Ce dernier est alors appelé **échangeur de chaleur**.



:: 1° PAR BOUILLEUR ::  
PLACÉ DANS LE FOURNEAU DE CUISINE



Dans ce cas, le réservoir est très souvent placé au plafond de la cuisine, quelquefois même dans la hotte du fourneau.

Le bouilleur, en tôle d'acier soudée à l'autogène, est placé dans le foyer même du fourneau, et est mis en communication avec le réservoir d'eau chaude par une double canalisation dans laquelle s'effectue une circulation intensive d'eau chaude.

Il est possible, dans la majorité des cas, d'ajouter un bouilleur à un fourneau de cuisine existant.

:: 2° PAR RÉSERVOIR ::  
ÉCHANGEUR DE CHALEUR



Chaudière d'été à eau chaude  
à grille mobile et magasin de combustible  
pour service d'eau chaude.

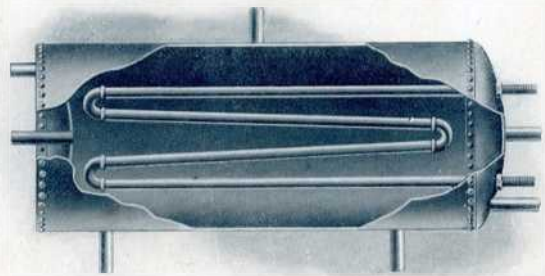
Cette deuxième disposition, la plus généralement employée, permet d'obtenir l'eau chaude : l'hiver par la chaudière du chauffage central, et l'été, par une petite chaudière à eau chaude, spéciale, placée à côté de celle du chauffage.

Ce procédé est adopté de préférence pour les grandes installations, en raison de l'économie notable de combustible qu'il permet de réaliser.

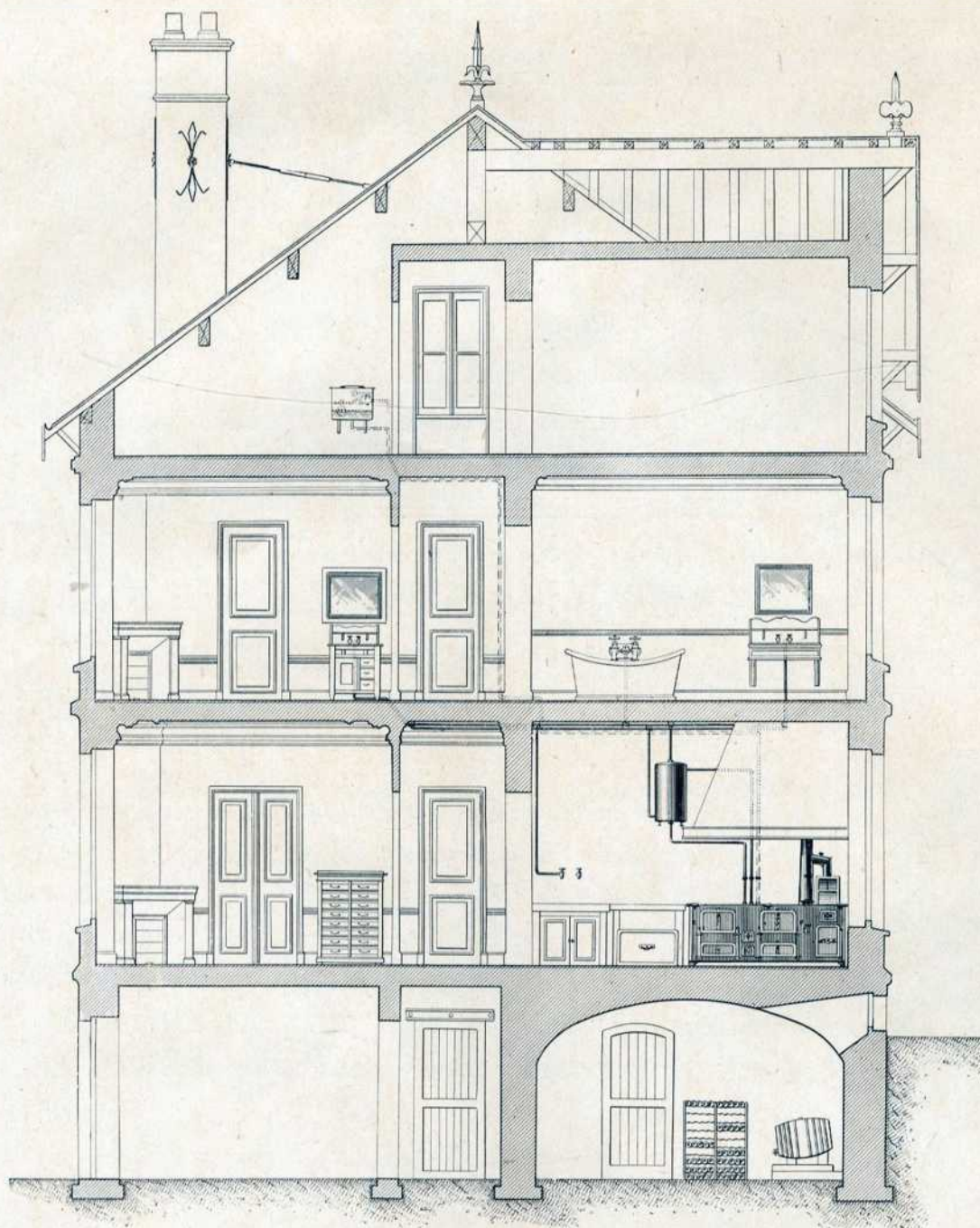
Un seul foyer suffit, en effet, au chauffage central et au service d'eau chaude.

La surface de chauffe intérieure du réservoir échangeur de chaleur peut être chauffée soit par la vapeur, soit par l'eau chaude, suivant que le chauffage central est à vapeur ou à eau chaude.

Des dispositions très variables peuvent être prises, suivant les cas et l'importance du service d'eau chaude ; mais le principe reste toujours celui dont les grandes lignes sont indiquées dans cet exposé général.



Vue en coupe d'un Réservoir muni d'un Serpentin.



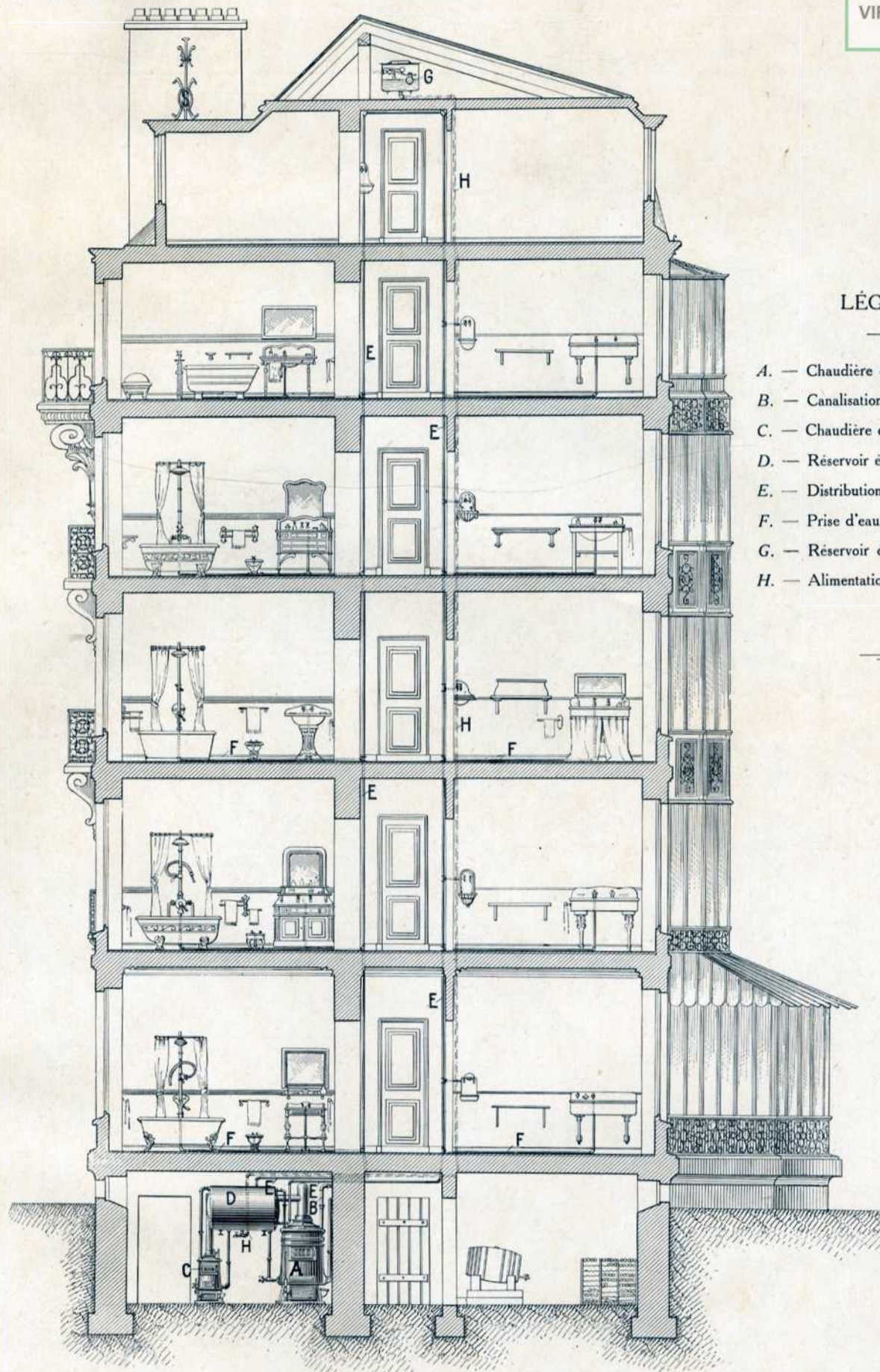
Vue générale d'une distribution d'eau chaude par réservoir alimenté par le fourneau de cuisine.

---

ÉTUDES, PROJETS ET DEVIS SUR DEMANDE.

---

*Catalogue spécial pour Fourneaux de Cuisine.*



### LÉGENDE

- A. — Chaudière d'hiver.
- B. — Canalisation de chauffage.
- C. — Chaudière d'été.
- D. — Réservoir échangeur de chaleur.
- E. — Distribution d'eau chaude.
- F. — Prise d'eau chaude.
- G. — Réservoir d'alimentation, à flotte.
- H. — Alimentation d'eau froide.

Vue générale d'une distribution d'eau chaude par réservoir échangeur de chaleur  
avec chaudières d'été et d'hiver.

ÉTUDES, PROJETS ET DEVIS SUR DEMANDE.



## HYDROTHÉRAPIE



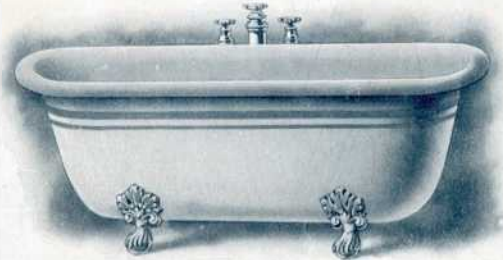
Nous venons d'exposer avec quelle facilité on peut obtenir de l'eau chaude dans une maison. Cette facilité, jointe à l'agrément que procure une installation de **bains chez soi**, a contribué à développer considérablement l'hydrothérapie ; cette dernière s'imposant de plus en plus dans nos mœurs et étant devenue, non seulement une habitude, mais une exigence.

Des appareils de modèles divers, d'une fabrication supérieure et d'une solidité parfaite, offrent toutes garanties nécessaires de durée et de bon fonctionnement. Ils sont simples, faciles à visiter et à nettoyer, et peuvent être posés et entretenus par n'importe quel ouvrier.

## BAIGNOIRES

Elles se font en zinc, en cuivre étamé, nickelé ou argenté et en fonte émaillée ; ces dernières, actuellement les plus répandues, conviennent très bien pour les bains sulfureux et médicaux.

Les baignoires sont fournies avec ou sans accessoires ; ceux-ci comprennent : la soupape de vidage, en bronze, et son mouvement, l'écusson en marbre, fonte ou cuivre, avec coquille et robinet d'eau chaude et d'eau froide. Les divers accessoires peuvent être livrés polis, bronzés, nickelés ou argentés ; les coquilles peuvent aussi se faire en porcelaine ; quant aux robinets, ils sont avec poignée à béquille ou à col-de-cygne.



## DOUCHES

Les appareils de douches se construisent pour les usages suivants : douche en pluie, douche en cercle, douche en lance, en jet, en larme, en gerbe, douche écossaise, douche ascendante, douche descendante, etc.

Ces appareils peuvent être munis de mélangeurs, permettant de régler la température de l'eau à volonté ; ils sont en cuivre poli, bronzé, nickelé ou argenté.

## SALLES DE BAINS

L'installation complète d'une Salle de Bains comprend, en outre de la **baignoire** et des **appareils à douches** : le **Chauffe-linge**, la **Toilette** soit avec cuvette fixe et soupape de vidage, soit avec cuvette à renversement, le **Bain de siège** simple ou combiné avec douches, etc. Tous ces appareils disposés pour deux eaux (eau froide et eau chaude).

Chaque installation donnant généralement lieu à l'emploi d'appareils différents, une étude est faite, sur demande, pour chacun des cas.

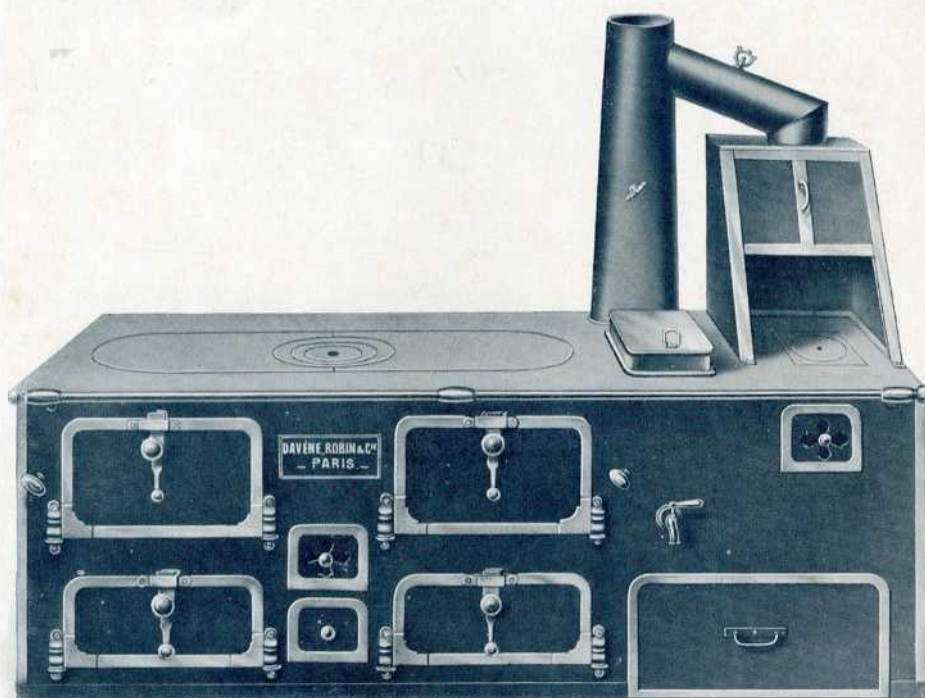
## CUISINES



La construction et l'installation des **Fourneaux de cuisine** et de leurs accessoires se font pour les **Maisons bourgeoises** et pour les **grands Etablissements, Hôpitaux, Collèges, Restaurants, Hôtels**, etc., etc.

Leur fabrication ne ressemble en rien à celle des articles dits d'exportation qui sont d'un usage limité et sujets à de grosses et fréquentes réparations.

La grande variété des modèles permet, après étude, de réaliser tous les programmes.



TOURNEBROCHES -- ROTISSERIES -- GRILLADES ET LEURS ACCESSOIRES

CHAUFFE-ASSIETTES

FOYERS AU CHARBON OU AU BOIS A SIMPLE OU DOUBLE SERVICE

FOYERS MIXTES AU GAZ ET AU CHARBON

FOURS A PATISSERIE



## CALORIFÈRES GURNEY A AIR CHAUD SATURÉ



Le calorifère Gurney se recommande par sa chaleur douce, agréable et légèrement saturée, au lieu de la chaleur sèche et fatigante des appareils à cloches et serpentins ordinaires.



Leur mode de construction spéciale facilite la dilatation, ce qui empêche toute rupture, évite les réparations et assure une durée considérable de l'appareil.

Le rendement calorique est décuplé par le rayonnement des ailettes dont est armé le corps de l'appareil. Il en résulte une économie considérable de combustible pour obtenir la même somme de chaleur.

Le fonctionnement est commode et le service peut être fait par n'importe quel domestique, même par une femme

Le calorifère Gurney s'installe à volonté comme **Calorifère-Poêle** ou comme **Calorifère de cave**.

Dans le premier cas, il chauffe l'air ambiant par rayonnement direct et se pose sur le sol même du local à chauffer :

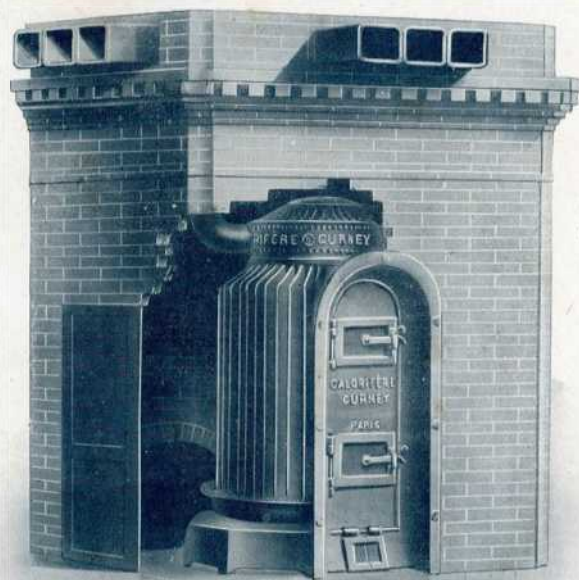
il convient

Calorifère-Poêle Gurney

alors pour les **Églises, Chapelles, Grandes Salles, Vestibules, Escaliers, Galeries, Ateliers**, etc...

Comme calorifère de cave, il s'applique dans tous les cas sans exception et notamment pour les **Habitations, les Hôpitaux, Écoles**, etc...

Le calorifère Gurney peut être monté par n'importe quel ouvrier. Il remplace avec avantage tous les autres systèmes de chauffage à air chaud existants en utilisant les travaux déjà faits.



Calorifère Gurney monté en cave dans une chambre de chaleur.

# CALORIFÈRE GURNEY DE CAVE

AVEC FAÇADE DE CHARGEMENT EXTÉRIEUR  
ET RÉCUPÉRATEUR EN FONTE A AILETTES  
POUR GRANDES INSTALLATIONS ET CHAUFFAGES INDUSTRIELS



*Cet appareil est surtout applicable dans les installations présentant un volume d'air important, telles que : Grands Ateliers, Manufactures et convient particulièrement au chauffage des Etuves et Sécheries Industrielles.*

Dans les installations importantes et quand on dispose d'une puissante cheminée, nous adjoignons, à nos grands appareils, des récupérateurs où circule la fumée avant son évacuation dans la cheminée.

L'utilisation du calorique est réalisée à son maximum et la puissance des appareils est augmentée considérablement.

Suivant les cas, le récupérateur se place simple, comme l'indique le dessin ci-dessous, ou bien double, triple, ou même quadruple.



Vue d'un Calorifère Gurney, Modèle grand AA de Cave avec Récupérateur simple.



## Extrait de notre Liste Générale de Références

### ADMINISTRATIONS PUBLIQUES.

VILLES	DESIGNATION	GENRE DE CHAUFFAGE (1)	ARCHITECTES
AGEN (Lot-et-Garonne).. ..	Préfecture du Lot-et-Garonne.	V	M. PAYEN
" " " " " " " " " "	Archives Départementales du Lot-et-Garonne.	V	—
BORDEAUX (Gironde) .. ..	Préfecture de la Gironde (Ancien Archevêché).	V	M. GERVAIS
" " " " " " " " " "	Faculté des Lettres.	G	—
" " " " " " " " " "	Faculté des Sciences.	G	—
" " " " " " " " " "	Hôtel du Quartier Général du 18 <sup>e</sup> Corps d'Armée	V	Le Génie militaire
BRUXELLES (Belgique) .. ..	Légation de France.	V	M. GHEDANNE
" " " " " " " " " "	Consulat Général de France.	V	—
BUENOS-AYRES (R. Arg.).	Palais du Sénat.	G	—
CHATILLON-S-SEINE(Aube)	Caisse d'Epargne.	G	—
CLAMECY (Nièvre).. ..	Caisse d'Epargne.	V	MM. WANDELLE et CLAIR
CORTE (Corse).. ..	Maison d'arrêt	G	—
GOURDON (Lot) .. ..	Palais de Justice.	G	—
LAVAL (Mayenne).. ..	Palais de Justice.	G	M. RIDEL
LORIENT (Morbihan).. ..	Caisse d'Epargne.	G	—
LIBOURNE (Gironde).. ..	Caisse d'Epargne.	G	M. DUPUIS
L'ISLE-ADAM (S.-et-O.) .. ..	Hôtel de Ville.	G	—
MARENNES (Ch.-Inf.).. ..	Palais de Justice	G	M. BUNEL
NANCY (Meurthe-et-Mos.)..	Manufacture Nationale des Tabacs	E C	—
NIORT (Deux-Sèvres).. ..	Préfecture des Deux-Sèvres.	E C	M. MONGEAUD
" " " " " " " " " "	Hôtel de Ville.	G	M. LASSERON
ORANGE (Vaucluse) .. ..	Palais de Justice.	G	—
PARIS (Seine).. ..	Conservatoire National de Musique et de Déclamation, 14, rue de Madrid.	V	M. BLAVETTE
" " " " " " " " " "	Ministère de la Marine.	G	—
" " " " " " " " " "	Panthéon.	G	M. DELAROCHE
POITIERS (Vienne).. ..	Caisse d'Epargne.	G	—
PROVINS (Seine-et-M.) .. ..	Hôtel de Ville.	G	M. PORTAT
LA ROCHELLE (C.-Inf.) .. ..	Préfecture de la Charente-Inférieure.	G	M. BUNEL
RIOM (Puy-de-Dôme).. ..	Prison.	G	—
ROCROY (Ardennes) .. ..	Palais de Justice.	G	—
ST-JEAN-D'ANGÉLY (C.-L.)..	Hôtel de Ville.	G	—
THOUARS (Deux-Sèvres).. ..	Maison d'Arrêt.	G	M. MONGEAUD

### ÉCOLES, COLLÈGES, LYCÉES.

AGEN (Lot-et-Garonne) ..	Séminaire.	G	—
" " " " " " " " " "	Ecoles.	G	—
AUTUN (Saône-et-Loire)..	Ecole de Cavalerie.	G	—
BAR-SUR-SEINE (Aube) ..	Ecoles.	G	—
BORDEAUX (Gironde).. ..	Groupe scolaire, avenue Thiers.	V	M. VAYRES
" " " " " " " " " "	Institut Cheverus.	V	M. GARROS
" " " " " " " " " "	Institution de la Légion d'Honneur.	G	M. RENAUD
ÉCOUEN (Seine-et-Oise)..	Institution Monthyon.	G	—
FONTENAY-SOUS-BOIS (S.)	Collège.	G	—
JULLY (Seine-et-Marne)..	Institution Sainte-Croix.	G	—
LE MANS (Sarthe).. ..	Institution de la Légion d'Honneur.	G	M. RENAUD
LES LOGES (S.-et-Oise) ..	Ecole des Arts décoratifs.	V	—
NANTES (Loire-Infér.) ..	Ecoles.	G	M. COUREAU
NÉRAC (Lot-et-Garonne)..	Ecole normale d'Instituteurs.	G	M. MONGEAUD
PARTHENAY (D.-Sèvres)..	Institution Saint-Grégoire.	G	—
PITHIVIERS (Loiret).. ..	Ecole libre de Mlle Lenglin, 20, rue Sarrette.	E C	M. PINDAT
PARIS .. ..	Ecole libre de Mme Sénéchal, 6, rue de Palestine	E C	M. GARNIER
" " " " " " " " " "	Institut Collégial.	G	—
ROYAN (Ch.-Infér.) .. ..	Collège Municipal de Jeunes Filles.	V	M. BALLEY
SAINTES (Ch.-Infér.).. ..	Lycée.	G	—
TOURNON (Ardèche).. ..	Institution Sainte-Marie.	G	—
THIL-EN-FORÊT (Eure) ..	Ecoles.	G	—
VERT-LE-GRAND (S.-et-O.)..	Pension de M. Guibé.	G	—
VINCENNES (Seine) .. ..		G	—

(1). V. Vapeur. — E C. Eau chaude. — G. Calorifère Gurney.

VILLES	DÉSIGNATION	GENRE DE CHAUFFAGE	ARCHITECTES
<b>ÉTABLISSEMENTS HOSPITALIERS.</b>			
AUBUSSON (Creuse) .. ..	Hôpital de la Ville.	E C	M. JOUANIQUE
ARCUEIL (Seine) .. ..	Hospice Raspail.	G	M. YVON
BERCK-SUR-MER (P.-d.-C.)	Sanatorium Bouville (3 installations).	E C	
BESSÈGES (Hérault) .. ..	Asile de Vieillards.	V	
BORDEAUX (Gironde).. ..	Crèche de la Bastide.	V	M. TOUZIN
BOUGIVAL (Seine-et-O.) ..	Crèche.	G	M. ELOY
BREST (Finistère).. ..	Hôpital.	G	
CELLES-SUR-PLAINE (Vos.)	Hôpital.	G	
DAX (Landes).. ..	Etablissement des Baignots.	E C	M. LALANNE
ISSOUDUN (Indre).. ..	Hôpital.	G	
	Maison de Santé.	G	
LIBOURNE (Gironde) .. ..	Hôpital Hospice Etienne Sabatié (15 installations).	V	M. DUPUIS
LONGUÉ (M.-et-L.) .. ..	Hôpital-Hospice de la Ville.	V	M. BOUCHARD-BEYLE
MARENNES (Ch.-Infér.) ..	Hôpital Civil.	V	M. BUNEL
MORLAIX (Finistère).. ..	Hôpital de la Ville.	G	
NANTES (Loire-Infér.) ..	Hôpital de Nantes.	G	
NOISIEL (Seine-et-Marne)..	Hôpital (Fondation Claire Menier).	G	M. HOTTOT
NICE (Alpes-Maritimes) ..	Asile de Nuit.	E C	M. RAYBAUD, ing <sup>r</sup>
NONANCOURT (Eure).. ..	Hospice Municipal.	E C	
PARIS .. ..	Association des Dames Françaises (Hôpital annexe), 93, rue Michel-Ange.	E C	M. DEGEORGE
" .. ..	Communauté des Sœurs Saint-Charles, 190, rue Lafayette.	E C	
" .. ..	Communauté des Petites Sœurs des Pauvres, rue Violet.	G	M. DE BOIVIERS
" .. ..	Hôpital vétérinaire Saint-Hubert (transform.).	E C	
" .. ..	Fondation Budin, rue Falguière.	V	MM. SAVIGNAC et Fils
PARTHENAY (D.-Sèvres) ..	Hospice de la Ville.	G	M. MONGEAUD
REIMS (Marne) .. ..	Clinique de M. le D <sup>r</sup> Lambert, rue des Capucins.	V	M. HERBÉ
ROCHEFORT (Ch.-Infér.) ..	Hospice de la Ville.	V	M. LAVOINE
ROYAN (Charente-Infér.)..	Maison de Santé Amiot.	V	M. BUREAU
ROUEN (Seine-Inférieure).	Hospice-Hôpital Général.	G	
ST-ANDRÉ-DE-L'EURE (E.)	Asile Kœnigswarter, au Buisson-Fallut.	E C	M. COUPRET
ST-BRIEUC (C.-du-Nord)..	Institut des Franciscaines.	E C	
ST-JEAN-D'ANGÉLY (C.-l.)	Hospice de la Ville.	V	M. BRAULT
SCEAUX (Seine-et-Oise) ..	Maison de Santé de M. le D <sup>r</sup> Reddon (partie).	V	
SECLIN (Nord) .. ..	Hospice de la Ville.	G	
THOUARS (D.-Sèvres) ..	Hôpital de la Ville.	G	M. MONGEAUD
TOURNUS (S.-et-Loire) ..	Collège.	G	

## ÉGLISES, TEMPLES, COMMUNAUTÉS RELIGIEUSES.

ANNECY (Haute-Savoie) ..	Cathédrale.	G
ARC-EN-BARROIS (Meuse)..	Eglise.	G
AUBERVILLIERS (Seine) ..	Eglise.	G
AURAY (Morbihan) .. ..	Basilique Notre-Dame.	G
AVIZE (Marne) .. ..	Eglise.	G
BENOITE-VAUX (Meuse) ..	Eglise.	G
BLACONS (Drôme).. ..	Temple protestant.	G
BLOIS (Loir-et-Cher).. ..	Eglise Saint-Vincent.	G
BORDEAUX (Gironde).. ..	Cathédrale.	G
" .. ..	Temple israélite.	G
BOULOGNE-S.-MER (P.-C.)	Temple protestant.	G
BRUXELLES (Belgique) ..	Eglise Sainte-Gudule.	G
CHALONS-S.-MARNE (M.)..	Eglise Saint-Loup.	G
CHAMBÉRY (Savoie) .. ..	Cathédrale.	G
CHANTILLY (Oise) .. ..	Eglise.	G
CHATILLON - SUR - SEINE (Côte-d'Or)	Eglise.	G
CHATEAURoux (Indre) ..	Eglise Notre-Dame.	G
CONGO FRANÇAIS .. ..	Etablissement des R. P. Missionnaires du Saint-Esprit.	G
COYE (Oise) .. ..	Eglise.	G
CREIL (Oise) .. ..	Eglise.	G
DIEUZE (Lorraine) .. ..	Eglise.	G
DUNKERQUE (Nord) .. ..	Temple protestant.	G
EPERNAY (Marne) .. ..	Eglise.	G
EPINAL (Vosges).. ..	Temple protestant.	G
EVREUX (Eure) .. ..	Eglise Saint-Taurin.	G
HYÈRES (Var) .. ..	Eglise.	G
LILLE (Nord) .. ..	Temple protestant.	G
LONDRES (Angleterre) ..	Cathédrale Saint-Paul.	G
MAZAMET (Tarn) .. ..	Temple protestant.	G
MILLAU (Aveyron) .. ..	Temple protestant.	G

VILLES	DÉSIGNATION	GENRE DE CHAUFFAGE	ARCHITECTES
MONTAUBAN (T.-et-Gar.)..	Temple protestant.	G	
MONTPELLIER (Hérault) ..	Cathédrale.	G	
NANCY (Meurthe-et-Mos.)..	Eglise Saint-Epvre.	G	
" " " " " " " " " " " "	Temple protestant.	G	
NANTES (Loire-Infér.) ..	Temple protestant.	G	
NEVERS (Nièvre) .. " " " "	Eglise Saint-Pierre.	G	
NIMES (Gard) .. " " " "	Temple protestant.	G	
NIORT (Deux-Sèvres) ..	Temple protestant.	G	
ORLÉANS (Loiret) .. " " " "	Temple protestant.	G	
PARIS .. " " " " " " " " " "	Temple des Billettes, rue des Archives.	G	
" " " " " " " " " " " "	Temple de Pentemont, 106, rue de Grenelle.	G	
" " " " " " " " " " " "	Eglise de l'Immaculée Conception, rue du Rendez-vous.	E C	M. D'ALFONCE
" " " " " " " " " " " "	Orphelinat Saint-Charles, 143, rue Blomet.	G	
" " " " " " " " " " " "	Eglise de la Chapelle, rue de Torey.	G	
" " " " " " " " " " " "	Communauté des Dames de l'Assomption, rue Nitot, rue de Lubeck, 17 et 25, rue de l'Assomption, (4 installations).	EC et G	M. LACHAISE
PAU (Basses-Pyrénées) ..	Temple protestant.	G	
PARAY-LE-MONIAL (S.-L.)	Basilique du Sacré-Cœur.	G	
PITHIVIERS (Loiret) .. " " " "	Eglise.	G	
POITIERS (Vienne) .. " " " "	Eglise Saint-Hilaire.	G	
PRIVAS (Ardèche) .. " " " "	Temple protestant.	G	
LA ROCHELLE (Ch.-Infér.)..	Temple protestant.	G	
RETHEL (Ardennes) .. " " " "	Communauté des Dames de l'Assomption.	G	
ROCHE-SUR-YON (Vendée)	Eglise Notre-Dame.	G	
ROUEN (Seine-Inférieure)..	Eglise Notre-Dame de Bon-Secours.	G	
" " " " " " " " " " " "	Temple protestant.	G	
" " " " " " " " " " " "	Eglise.	G	
SAINTE-MENEHOULD (Mar)	Cathédrale.	G	
SAINT-QUENTIN (Aisne) ..	Communauté des Dames de l'Assomption.	G	
ST-SÉBASTIEN (Espagne)..	Cathédrale.	G	
SENS (Yonne) .. " " " "	Temple protestant.	G	
TOUL (M.-et-M.) .. " " " "	Eglise de la Dalbade.	G	
TOULON (Var) .. " " " "	Temple protestant.	G	
UZÈS (Gard) .. " " " "	Temple protestant.	G	
VINCENNES (Seine) .. " " " "	Couvent de l'Assomption.	G	
VERA-CRUZ .. " " " "		G	

CHATEAUX, VILLAS, HOTELS PARTICULIERS,  
MAISONS D'HABITATION.

ABLON (Seine-et-Oise).. ..	Villa de M. Judlin, architecte.	V	Le Propriétaire
" " " " " " " " " " " "	Villa de M. Duru.	G	
AGEN (Lot-et-Garonne) ..	Villa de M. Baron, négociant.	E C	M. CASTAN
" " " " " " " " " " " "	Villa de M. Gouneau, conseiller de Préfecture.	E C	
AIGUZON (Indre) .. " " " "	Château du Faisceau, à M. Jautrou.	G	M. TROLLET
ALBI (Tarn) .. " " " "	Villa de M. Flottes, avenue Gambetta.	E C	
" " " " " " " " " " " "	Villa de Mme Yve Laurans, rue Saint-Clair.	E C	M. DAURES
ANET (Eure-et-Loir) .. " " " "	Château de la Roncée, à M. le marquis de Portes.	V	M. DELARUE
ANGERS (Maine-et-Loire)..	Villa de M. Cherrière, avoué.	E C	M. GOUJON
" " " " " " " " " " " "	Villa de M. le comte de Changy.	V	M. DUSSAUZE
" " " " " " " " " " " "	Villa de M. Lancelin, notaire.	E C	M. PERDREAUX
" " " " " " " " " " " "	M. le Baron de Reinach-Werth.	E C	
ANTIGNY (Vienne).. " " " "	Château de Boismorand, à M. Louis de Moussac.	G	
ARCUEIL (Seine) .. " " " "	Villa de M. Quanon, architecte, 1, rue du Centre.	G	Le Propriétaire
ARCACHON (Gironde) ..	Villa « Les Acanthes », à M. Baron.	E C	
" " " " " " " " " " " "	Chalet « Ludovic », à M. Viton.	E C	M. TUSSAU
ARRAS (Nord) .. " " " "	Villa de M. Bernard	G	
" " " " " " " " " " " "	Villa de M. Schotsmans.	E C	
ARROU (Eure-et-Loir)..	Château de la Brunetière, à Mme de la Brunetière.	E C	M. MEUNIÉ
ATHIS-MONS (S.-et-O.) ..	Villa de M. Bauquis.	E C	
AUBUSSON (Creuse) .. " " " "	Château de la Seiglière, à M. Danton.	V	
" " " " " " " " " " " "	Manoir du Fô, à M. A. Jorrand.	V	
AUCH (Gers) .. " " " "	Château de la Hourre, à M. Decker-David.	V	M. ARDIT
AULT (Somme) .. " " " "	Propriété de M. Theulot, au Bois de Cize.	G	
BAILLET (Seine-et-Oise) ..	Château de Baillet, à M. Crétenier.	G	
BARCELONE (Espagne) ..	Château de M. Marcet.	G	
BARBIZON (S.-et-M.) ..	Monastère de Barbizon, à M. Thorel, artiste peintre.	G	
BAR-LE-DUC (Meuse).. ..	Villa de l'Ormicée, à M. Louis Morel.	E C	
" " " " " " " " " " " "	Chalet de l'Ormicée, à M. Louis Morel.	E C	
" " " " " " " " " " " "	Villa de M. Paquet, rue Exelmans.	G	
BAVENT (Calvados) .. " " " "	Château de Bénéauville, à M. Duquesne.	E C	M. LAINNET, ing'
BAZOUGES-SUR-LE-LOIR (Sartre)	Château de la Masselière, à M. le Comte de Castelbajac.	E C	
BEAUMESNIL (Eure) .. " " " "	Château de Beaumesnil, à M. le Comte de Maistre.	V	
BELFORT (Haut-Rhin) ..	Propriété de M. Keller.	G	
BELLEVUE (S.-et-O.).. ..	Villa de Mme Boca.	G	M. MARCEL

VILLES	DÉSIGNATION	GENRE DE CHAUFFAGE	ARCHITECTES
BELLEVUE (S.-et-O.) .. ..	Villa de M. Fournier.	G	M. LEGRAND
» .. ..	Château de Bellevue, à M. le Comte de Rohan-Chabot.	G	M. MORIN
» .. ..	Villa de Mme Nourrit.	G	
BERNÉCOURT (Eure).. ..	Château de Souvilly, à Mme Vve Olry Røæderer.	V	M. SAUVAGE
BIARRITZ (Bas.-Pyrénées).	Villa de M. Arcos.	G	
» .. ..	Villa de M. le Comte de Montalivet, route du Phare.	G	M. SAUVESTRE
» .. ..	Villa de Mme la Princesse Sapieha.	G	
» .. ..	Châlet "Violette".	G	M. BECK
BILBAO (Espagne) .. ..	M. Chavarrî.		
BLESSAC (Creuse) .. ..	Château de la Forêt, à M. P. Jorrand.	V	
BOLBEC (Eure) .. ..	M. Carpentier.	G	
» .. ..	Villa de M. Fauquet-Lemaître.	G	
» .. ..	Villa de M. G. Lemaître.	G	
BORDEAUX (Gironde).. ..	Villa de M. Beaumartin, 33, rue Saint-Genès.	E. C.	
» .. ..	Hôtel particulier de M. le Comte Cardez.	V	
» .. ..	» de M. Chaullet, rue du Loup.	V	
» .. ..	» de Mme Desplan, rue Rolland.	V	
» .. ..	» de M. le Comte de Gaalon.	V	
» .. ..	M. le Dr Monmayou, rue de Pessac.	E. C.	M. TUSSAU
» .. ..	M. le Dr Moussoux, rue d'Avian.	E. C.	
» .. ..	Château de Taillan, à M. H. Crûse.	V	
» .. ..	Pavillon de M. Teisseire.	E. C.	M. BERTHOMIEU
» .. ..	Villa de M. Roch, 50, rue de la Teste.	E. C.	
BOSCHYONS (S.-Infér.) ..	Château de Boschyons, à M. Fontaine.	E. C.	M. HOUEL
BORDS (Char.-Infér.).. ..	Château de la Grève, à M. Bethmont.	E. C.	M. BAILEY
BOURG-LA-REINE (Seine).	Villa de M. Joly.	E. C.	
BOULOGNE-S.-SEINE (S.)..	Villa de Mme Chobillon, quai de Boulogne.	G	
» .. ..	Villa de M. Labour, 1, rue Victor-Hugo.	E. C.	M. ARNAUD
» .. ..	Villa de M. Montoussé.	E. C.	
LE BOUSCAT (Gironde) ..	Château de M. le Comte du Plessis.	V	
BRAILLY (Somme).. ..	Villa de M. Allais-Trillon, à Ruffin.	G	
BRÉCHAMPS (E.-et-Loir).	Villa de M. Trillon, à Ruffin.	E. C.	
» .. ..	Ferme de Brégy, à M. Blanc.	V	M. CAZALIÈRES
BREGY (Oise).. ..	Villa de M. Moreau-Courjault.	E. C.	M. MONGEAUD
BRESSUIRE (D.-Sèvres) ..	Villa de M. Delanne, chirurgien-dentiste.	E. C.	
BRÉVANNES (S.-et-Oise)..	Villa de M. Depierre de Courcelles.	G	M. PICQ
BRIE-CŒ-ROBERT (S.-M)	Villa de M. Chanaux.	E. C.	M. PRONIER
BRUNOY (Seine-et-Oise)..	Villa de M. le Dr Loubrieu.	E. C.	M. BOUGUERET
» .. ..	Villa de Mme Coggon.	E. C.	M. DESMOLLIERE
BUENOS-AYRES .. ..	Hacienda de M. Prud'homme.		
CAEN (Calvados).. ..	Villa de M. Noé Barbé (domaine d'Harcourt).	E. C.	
» .. ..	Villa de M. Chevalier.	V	
» .. ..	Villa de MM. Marie frères.	E. C.	
» .. ..	Villa de M. Savare.	E. C.	
» .. ..	Villa de M. Séjourné.	E. C.	
CAMBRONNE (Oise) .. ..	Château de Béthencourt, à M. de Gabriac.	G	
CANNES (Alpes-Marit.) ..	Villa de M. H. Menier.	E. C.	M. SAUVESTRE
CARMAUX (Tarn).. ..	M. Guittard, ingénieur.	E. C.	
CASTELNAUDARY (Aude)..	Villa de M. Mir, sénateur.	E. C.	
CASTRES (Tarn) .. ..	Villa de M. Aurignac, architecte.	G	Le Propriétaire
CAUDÉRAN (Gironde).. ..	Villa de Mme Mauvigney.	V	
CHABANAIS (Charente) ..	Château de Pressac, à M. de la Bastide.	V	MM. MENISSIER et ROCHER
CHAMANT (Seine-et-Marne)	Château de Chamant, à M <sup>me</sup> la Baronne de Forest.	V	M. SAUVESTRE
CHAMPAGNE-S.-S. (S.-M.)..	Propriété de M. Alp. Thomas, agent d'assur.	G	
CHAMPIGNY (Seine) .. ..	Villa de Mme Bureau, 12, quai du Halage.	E. C.	M. HENRY, ing <sup>r</sup>
CHAMPVERT (Nièvre) .. ..	Château de Marcy, à M. G. Clément.	G	
CHAP.-MONTMARTIN(L.-C.)	Château des Souches, à M. Dubois.	V	M. CHAUVALLON
CHAP.-VENDOMOISE(L.-C.)	Château du Moulin, à M. Canlorbe.	G	M. ROCHER
CHARENTON (Seine) .. ..	Propriété de M. Paul, 9, rue Camille-Mouquet.	E. C.	
CHARTRE-S-LE-LOIR(E.-L.)	Villa de M. le Dr Ernous, conseiller général.	G	
CHARTRETTES (S.-et-M.)..	Château du Pré, à M. Salanson.	E. C.	M. BELTHOISE
CHASSENEUIL (Charente)..	Château de Chasseneuil, à M. Pascaud.	E. C.	
CHATELET-EN-BRIE (Char.)	Château de Bois-Louis, à M. Royer.	E. C.	
CHATILLON-S.-BAG (Seine).	Villa de M. Barbeau, 20, route de Versailles.	E. C.	M. COLLIN
CELLES-S.-PLAINE (Vosg.)..	Villa de M. le Dr Chaudron.	E. C.	
CHELLES (S.-et-M.).. ..	Villa de M. Vassal, quai de Marne.	E. C.	
CHERBOURG (Manche) ..	Villa de M. Noyon, 18-22, rue de la Paix.	E. C.	M. MORIN
» .. ..	Yacht "l'Almée", à M. H. Menier.	E. C.	M. SAUVESTRE
CHENNEVIÈRES (S.-et-O.)..	Villa de M. Héricourt, 83, Grande-Rue.	G	
CHÉRENCE (S.-et-Oise) ..	Villa de M. Georges Dethan.	E. C.	M. GABILLOT
CHITRAY (Indre) .. ..	Château de Foltertre, à Mme Rouxel.	G	M. TROLLIET
CHOUZY (Loir-et-Cher) ..	Château de Vaujours, à M. de Cools.	G	M. DELA MORINERIE
CIEZ (Nièvre) .. ..	Château de Bois martin, à M. le Dr Mignon.	E. C.	
CLAMECY (Nièvre) .. ..	Villa de M. Édouard Roy, avenue de la Gare.	E. C.	MM. LIOSPIER, PASQUET et MÉROT
» .. ..	Mlle Gabrielle Roy, fbg de Beuvron.	G	M. VALLY
COGNAC (Charente) .. ..	Villa de M. René de St-Louvent, rue du Parc.	E. C.	
» .. ..	Hôtel particulier de M. de Jarnac.	V	
COLLEVILLE-S-ORNE(Calv.)	Villa de Mlle Wosfeld.	E. C.	M. GUILLOUET
COLLONGES (S.-et-L.).. ..	Château de Collonges, à M. Guichard.	E. C.	M. DEMOULE
COLOMBES (Seine).. ..	Hôtel particulier de M. Noté, de l'Opéra.	G	
COMBS-LA-VILLE (S.-M.)..	Propriété de M. Janet.	G	

VILLES	DÉSIGNATION	GENRE DE CHAUFFAGE	ARCHITECTES
COMBS-LA-VILLE (S.-et-M.)	Villa de M. Piolet.	G	M. PIGNY
CONFL.-STE-HONOR.(S.-O.)	Villa de M. Sautan, architecte.	G	Le Propriétaire
CONSTANTINOPLE (Turq.)	Palais Balta-Liman.	E C	
"	Palais de M. Orosdi-Back.	G	
COSNE (Nièvre) .. .. .	Villa de M. le Dr Lejeune.	G	MM. PASQUET
COUDRAY-MONTG. (S.-M.)	Villa de M. Joanne, au Plessis-Chenet.	E C	et MÉROT
COURBEVOIE (Seine) .. ..	Villa de M. Bouillette, 93, rue de Colombes.	E C	
LA COURONNE (Charente).	Villa de M. Millettes, notaire.	E C	
COYE (Oise) .. .. .	Villa de M. Caillotin père, 29, Grande-Rue.	E C	
"	Villa de M. Caillotin fils, 4, rue de la Gare.	E C	
"	Villa « Mon Séjour », à M. Pittet, 71, rue Blanche.	E C	
"	Villa de M. Henry.	G	
"	Château des Tilles, à Mme la baronne de Neuflyze	E C	M. WALCKER, ing <sup>r</sup>
"	de M. le baron A. de Neuflyze (communs)	E C	—
"	Château du Moulin des Bois, à Mme Renard.	V	M. DELBÉE
"	de Macquelines, à M. des Champs.	G	
CRÉCY-EN-BRIE (S.-M.) ..	Villa de M. Portes.	G	
CRÉPY-EN-VALOIS (Oise)..	Villa de M. Fournier, route de Senlis.	E C	M. DRUELLE
"	Propriété de M. Lecaillon.	G	
"	Villa de M. Druelle, architecte.	G	Le Propriétaire
"	Propriété de M. Chupin.	G	M. DRUELLE
"	Villa et Étude de M. Diet, notaire.	G	—
CRÉTEIL (Seine) .. .. .	Villa de M. Guillotin, 113, Grande-Rue.	E C	
CROSNES (Seine-et-Oise)..	Villa de Mme Barbeau, route d'Yerres.	E C	
DARNETAL (Seine-Infér.)..	Villa de M. D. Fromage.	E C	MM. JANET et fils
DECIZE (Nièvre) .. .. .	Château de Germancy, à M. de Dreux-Brézé.	G	M. NAVARRE
"	Château de Brain, à M. Boignes.	G	
DIGNE (Basses-Alpes).. ..	Villa de M. J. Reinach, député.	G	M. LEGRAND
DINAN (Côtes-du-Nord) ..	Château de Laudé-Boulou, à M. le Vicomte de		
	la Buharaye.	G	M. ADAM
DIVES-SUR-MER (Calvad.)	Sté Electro Métallurg. (Hab. de M. le Directeur)	V	M. JOUANIN
DREUX (Eure-et-Loir) ..	Prieuré Ste Gemme, à M. Cauvin.	E C	
ECHARCON (Seine-et-Oise).	Château d'Echarcon, à M. Treuille-Darblay.	V	M. MORIN
ECUILLÉ (Maine-et-Loire).	Château de la Roche Chauvon, à M. de la		
	Bastille.	V	
ESTIMAUVILLE (Calvados).	Château de M. Jannin.	E C	M. MAUCLERC
ÉVRY-PT-BOURG (S.-et-O.)	Château de Beauvoir, à M. Pastré.	V	M. LECCEUR
FARNBOROUGH (Angleter).	Palais de S. M. l'Impératrice Eugénie.	G	
FAY (Oise).. .. .	Château de Fay-les-Etangs, à M. Penicault	E C	
FELLETIN (Creuse) .. .. .	Château d'Arfeuille, à M. le Cte d'Arfeuille.	V	
LA FERTÉ-MILON (Aisne).	M. Masson, élevage Saint-Lazare.	E C	
FERTÉ-S.-JOUARRE (S.-M.)	Château de Tanqueux, à M. Lagarde.	V	
FONTAIE (Charente) .. ..	Villa de M. Audouin, directeur de la Société		
	Perrusson et C <sup>ie</sup> .	E C	
FONTAINEBLEAU (S.-M.)..	Hôtel particulier de M. le Comte Lavaur.	G	
FONTENAY-L.-FLEURY(SO)	Château de Ternay, à M. Tenré.	G	M. BERSIA-
FONTENAY-S/BOIS(S.O.)	Villa de M. Blanco, 5 bis, avenue Marigny.	E C	TOURRETTE
FORBACH (Alsace-Lorraine)	M. Wagner		
FOURCHAMBAULT (Nièvr.)	Villa de M. Bouchacourt.	G	
FRANÇAY (Loir-et-Cher)..	Château de la Rodière, à Mme Desrois.	G	
FUMEL (Lot-et-Garonne)..	Villa de M. Roufflé, maire de Fumel.	E C	
GARCHES (Seine-et-Oise)..	Villa de M. Guimont.	E C	
GENELARD (S.-et-Loire)..	Villa de M. Dupard.	E C	
GENSAC (Charente) .. ..	Château du Perron, à M. Castillon du Perron.	V	M. CORBINEAU
GRADIGNAN (Gironde).. ..	Villa de M. Dubois.	V	
GD-CAMP-LES-BAINS (Cal.)	Villa « Favorite », à M. le Comte d'Ouzouville.	E C	M. HUMBERT
GD-PRESSIGNY (Ind.-L.)..	Château de la Groitière, à M. Em. Breton.	E C	
GRANGE-UX-CERCLES(S.-O.)	Villa de M. Gaillard.	E C	
GUERQUESALLES (Orne) ..	Château de Wimer, à M. le Baron de Mackau,		
	député.	G	
GUSSEN (Allemagne).. ..	M. Burke.	G	
HARDICOURT (S.-et-O.)..	Villa des Sources, à Mme Gallay.	E C	M. ROUSSEL
HINX-SUR-ADOUR (Land.)	Château de M. de Gardilanne.	V	M. LALANNE
IMPHY (Nièvre) .. .. .	Château des Plauts, à M. Ph. Dervault.	G	
INGRANDES-S.-LOIRE(I.L.)	Nouveau château de M. Grandin.	E C	M. LERAY
"	Villa de M. le Dr Malécot.	E C	
ISLE-ADAM (Seine-et-O.)..	Villa de M. Girault, 37, avenue de Paris.	E C	M. PICHON
IVRY (Seine) .. .. .	Villa de M. Cussac, 39, rue Nationale.	E C	M. BUHOUR
JOINVILLE (Hte-Marne) ..	Villa de M. A. Brienne.	E C	
JOINVILLE-LE-PONT (S.)..	Villa de M. Barberolle, à l'île Fanac.	E C	
"	Villa de M. Monney, à l'île Fanac.	E C	
JOUY-EN-JOSAS (S.-O.) ..	Villa de M. Kraffl.	E C	M. RUET
JUAN-LES-PINS (A.-Mar.)..	Villa de la Bastide, à Mlle Langoit.	V	M. BERTOT
"	Villa de M. Gallice.	E C	
LAGNY (Seine-et-Marne) ..	Villa de M. Maubert, architecte.	E C	Le Propriétaire
LA HAYE (Pays-Bas).. ..	Villa de M. Slotboom, 96, Woghenstradt.		
LAMOTTE-BEUVRON (L.-C.)	Chalet des Portes Roulantes, à M. Vivier.	G	
LANDES (Loir-et-Cher) ..	Château de Chassay, à M. Gibou.	E C	
LANGLEY (Vosges) .. .. .	Villa de Mme Yve Périssin.	E C	M. HOTTOT
LAVAL (Mayenne).. .. .	Château de Laval, à M. le Comte d'Elva.	G	
LÉSIGNAC (Tarn).. .. .	Château de M. Rossignol.	V	M. AURIGNAC
LIGNON (Orne) .. .. .	Château de Lignon, à M. le Comte de Vaucelles.	G	
LILLE (Nord) .. .. .	Villa de M. Schotsmans, 110, rue de Douai.	E C	
LIMOGES (Hte-Vienne) ..	Hôtel particulier de M. Monteux, av. Boudrin.	V	MM. MENISSIER
LORRIS (Loiret) .. .. .	Propriété de M. Chopin.	G	et ROCHER



VILLES	DÉSIGNATION	GENRE DE CHAUFFAGE	ARCHITECTES
LOURDES (Htes-Pyrén.)..	Villa Ste-Philomène, à Mme la Vicomtesse de Cœtlosquet.	E C V	M. LECLÈRE
» » ..	Villa de M. Roques, avoué.		
LOURDOUX-HODEMENT (Allier)	Château de la Mothe-Archambault, à M. de la Pérelle.	E C	M. VIVIER
MADRID (Espagne) .. ..	Palais Royal.	G	
» » .. ..	Palais de Mme la Duchesse d'Albe.	G	
» » .. ..	Palais de Mme la Duchesse de Fernand-Nunès	G	
» » .. ..	Palais de M. le Duc de Santo-Mauro.	G	
» » .. ..	Palais de Mme la Duchesse de Pinohermoso.	G	
» » .. ..	Palais de M. le Marquis de la Mina.	G	
» » .. ..	Palais de la Mme la Marquise de Manzanedo.	G	
» » .. ..	Palais de M. le Comte de Malladas.	V	
» » .. ..	Palais de M. de Beistegui.	G	
MAISONS-ALFORT (S.)..	Villa de M. Buisson.	E C	
» » .. ..	Villa de M. Pruniot.	E C	
MAISONS-LAFFITTE (S.-O.)	Villa Guidon, à M. Davis.	E C	
» » .. ..	Villa de M. Pournalier.	E C	
» » .. ..	Villa de M. le Comte de Clermont-Tonnerre.	V	
MALBUISSON (Doubs)..	Villa de Mme Parnet.	E C	M. PERSE
MANTES (Seine-et-Oise) ..	Villa de M. Bonamy.	G	
MARCENAT (Allier) .. ..	Château du Lonzat, à Mme la Comtesse d'Arfeuille.	V	
MARGIGNY (S.-et-Loire) ..	Château du Champceau, à M. Verneret.	E C	
MARINGUES (P.-d.-Dôme).	Château de Pontlière, à M. Tardif de Rochefort.	G	
MAROMME (S.-Inférieure)..	Château de M. Ch. Delaporte père.	V	MM. JANET et fils
» » .. ..	Château de M. Félix Delaporte fils.	V	
MAULE (Seine-et-Oise) ..	Villa du Clos Noyon, à M. Valton.	E C	
MAURECOURT (S.-et-O.) ..	Propriété de M. Dufour.	E C	
MEULAN (Seine-et-Oise) ..	Château des Créneaux, à M. le Vicomte de Singly.	E C	M. ROUSSEL
» » .. ..	Villa de M. Lamy.	E C	M. POUSSIN
» » .. ..	Villa de M. Ancel.	E C	M. ROUSSEL
» » .. ..	Villa de M. Lequesne.	E C	
MÉNÉTRÉOL-S.-SANC. (Chr)	Villa de M. Camille Dequenue.	G	M. BEAUGRAND
MENTON (Alpes-Marit.) ..	Villa de MM. Dépétris frères.	E C	
MESNIL-ST-FIRMIN (Oise)..	Château de Broyes, à M <sup>me</sup> du Bos.	E C	
MEUDON (Seine-et-Oise) ..	Villa de M. Saunier, 11, rue du Parc.	E C	
MÉZY (Seine-et-Oise)..	Villa de M. Aragno.	E C	M. ROUSSEL
MIGENNES (Yonne) .. ..	Villa de M. Paulard, instituteur ppal au P.-L.-M.	E C	M. ROUSSEAU
MISERY (Somme) .. ..	Château de Misery, à M. de Lalain-Chomel.	E C	
MONTAUBAN (T.-et-Gar.)..	Château de Riblaye, à M. le Comte de Gironde.	E C	
MONTREAU (S.-et-Marne).	Villa de M. Labitte, architecte.	G	M. LABITTE
» » .. ..	Villa de M. Nodet.	G	
» » .. ..	Villa de M. Tonnelier.	G	M. LEDIEU
MONTGUYON (Ch.-Inf.) ..	Domaine des 4-Puits, à MM. Rougier frères.	V	M. BONTEMPS
MONTIGNY-S.-LOING (S-M)	Villa de M. Mariey, notaire.	E C	
» » .. ..	Villa de M. Astorg.	G	
MONT-DE-MARSAN (Land.)	Villa de Mme Vve Farbos.	E C	M. COTTIN
» » .. ..	Villa « Gabriel », à M. le Dr Dibos.	V	
» » .. ..	Villa de M. Huguet.	V	M. DEPRUNEAUX
MONTPELLIER (Hérault) ..	Villa de la Charité, Pierre Rouge, à M <sup>me</sup> Fargues.	E C	M. MONTELS
MONTREJEAU (Hte-Gar.)..	Château de Valmirande, à M. le Baron de Lassus	E C	M. GARROS
MONTREUIL-S.-BOIS (Seine)	Pavillon de M. Seppe, rue Kléber.	E C	
MONTRIEUX (Loir-et-C.) ..	Château du Chéreau, à M. Soudeillette.	E C	
MULHOUSE (Alsace-Lor.)..	M. Bernheim.	G	
» » .. ..	M. Scherr.	G	
MUNSTER .. ..	MM. Hartmann et Fils.	G	
MOUY (Oise) .. ..	Propriété de M. Prudon.	V	
LES MUREAUX (S.-et-O.)..	Villa de M. Drujon.	E C	M. ROUSSEL
MOUSSY (Marne) .. ..	Château de Brugnay, à M. le Comte d'Eudeville.	E C	
NANGIS (Seine-et-Marne)..	Villa de M. Herluison.	E C	
NARBONNE (Aude) .. ..	Villa de M. Bernard.	G	
NARROSSE (Landes) .. ..	Villa de Mme Vve Demesmay.	V	MM. LALANNE et POMADE
NÈGREVILLE (Manche) ..	Château de Pont-Rilly, à Mme la Vicomtesse de Mareuil.	V	M. COULOMB
NEUFCHATEL-EN-SAOSNOIS (Sarthe)	Villa de M <sup>me</sup> de Marle.	G	M. FOUCAULT
NEUILLY-PLAISANCE (S.-O.)	Propriété de M. l'abbé Chauvière.	E C	
NEUILLY-S.-SEINE (S.) ..	Villa de M <sup>me</sup> Lemoine, 33, boul. de la Saussaie.	E C	M. BRICLOT
» » .. ..	Villa de Mme Nillson, 46, rue Ch.-Laffitte.	E C	
» » .. ..	Villa de M <sup>me</sup> Hottot, 60, rue Charles-Laffite.	G	
» » .. ..	Villa de M. Risler, 25, rue Chauveau.	G	
LE NEUBOURG (Eure)..	Château du Champ de Bataille, à M. le Comte d'Harcourt.	V	M. MARIE
NOISY-LE-SEC (Seine)..	Villa de M. Blancheteau.	E C	
NEUVY-ST-SÉPULCRE (In.)..	Château du Lys Saint-Georges, à M. le Vicomte de Maussabré.	V	M. TROLLET
NICE (Alpes-Maritimes) ..	Villa de Mme la Baronne de Robécourt.	E C	
» » .. ..	Villa « Beau-Site », à Mme Larrey.	E C	M. L. BIASINI
» » .. ..	Palais des Thermes, rue de la Buffa.	E C	
» » .. ..	Villa « Hélène », à M. Schehotffzof à St-Maurice.	E C	
» » .. ..	Villa Saint-Quentin (M. Matrat, de l'Odéon).	E C	
NIORT (Deux-Sèvres) ..	Villa de M. Mongeaud, architecte départem.	E C	Le Propriétaire
» » .. ..	Villa de M. Lacombe, 12, rue de l'Arsenal.	G	M. MONGEAUD

VILLES	DÉSIGNATION	GENRE DE CHAUFFAGE	ARCHITECTES
NIORT (Deux-Sèvres) ..	Hôtel particulier de M. Bouthet des Gennetières.	E C	M. MONJEAUD
" ..	Villa de M. Gagnaire, 7, rue Thiers.	E C	—
NOISIEL (Seine-et-Marne) ..	Château de Noisiel, à M. H. Menier.	G	M. RICARD
NOGENT-S.-SEINE (Aube) ..	Villa de MM. Sassot frères.	E C	M. CLÉMENT
ORLÉANS (Loiret) ..	Villa de M. Boucher.	E C	
PARIS ..	Hôtel particulier de M. Ed. Blanc, 68, avenue des Champs-Élysées.	E C	M. BERTEAUX
" ..	Hôtel particulier de M. Bouillard, 9, rue de Siam	E C	
" ..	Hôtel particulier de M. le Comte de Bridieu.	G	M. LAVAL
" ..	Hôtel particulier de M. Byla, 30, boul. Jourdan.	V	M. ROYER
" ..	Hôtel particulier de M. Canonne, 34, rue Michel-Ange.	V	
" ..	Pavillon de M. Chassany, 64, boulevard Richard-Lenoir.	E C	
" ..	Pavillon de M. Charpentier, 60, rue Boileau.	V	M. A. ROBINEAU
" ..	Hôtel particulier de M. Douvigny, 47, rue d'Alsace	E C	M. MARTEL
" ..	Hôtel particulier de M. Gallard, Rond-Point Leroux.	V	M. BERSIA-TOURRETTE
" ..	Hôtel particulier de M. Dury, 292, rue de Belleville.	G	
" ..	Hôtel particulier de M. le Baron de Gunsburg, 50, avenue Bugeaud.	V	M. BERSIA-TOURRETTE
" ..	Hôtel particulier de M. Hertel, 45, rue de Chazelles.	E C	
" ..	Hôtel particulier de M. Hœntschell, boulevard Flandrin.	V	M. BERSIA-TOURRETTE
" ..	Hôtel particulier de M. Itasse, 32, avenue Elisée-Reclus.	V	M. LENORMAND
" ..	Hôtel particulier de M. Lebaudy, 156, boulevard Haussmann.	G	
" ..	Hôtel particulier de M. Leroy, 3, avenue Saint-Philibert.	G	
" ..	Hôtel particulier de M. Godillot, boul. Flandrin.	G	M. SAUVESTRE
" ..	Hôtel particulier de M. H. Menier, 8, rue Alfred-de-Vigny.	V	M. FAUCONNIER
" ..	Hôtel particulier de M. le Comte de Nesselrode, 15, rue J.-B. Dumas.		
" ..	Hôtel particulier de Mme de Munkaczy, 55, avenue de Villiers.	G	M. FOURNIER
" ..	Hôtel particulier de M. Orosdi, 6, rue Cimarosa.	E C	M. HERMANT
" ..	Pavillon de M. Pochy, 52, rue du Château.	V	
" ..	Pavillon de M. Poisson, 31, rue du Commandeur.	G	
" ..	Hôtel particulier de Mme de Polès, 39, avenue d'Iéna.	G V	M. LEROY
" ..	Pavillon de M. Prévost, 14, rue de Pomard.	E C	
" ..	Hôtel particulier de M. le Comte de Rohan-Chabot, rue du Colonel-Combes (2 install.).	G	M. MORIN
" ..	Hôtel particulier de M. Henri Robert, avocat à la Cour d'Appel.	E C	M. SAUVESTRE
" ..	Hôtel particulier de Mme la Marquise des Roys, 11, boulevard de la Tour-Maubourg.	V	M. FARCY.
" ..	Hôtel particulier de M. Verlet, 7, rue Galvani.	G	M. DEGLANE
" ..	Hôtel particulier de M. le Comte Vitali, 7, rue de Tilsitt.	G	M. MASSON
" ..	Hôtel particulier de M. le Comte d'Yanville, boulevard Percire.	G	M. MORIN
" ..	Hôtel particulier de M. Hennequin, 93, boulevard Gouvion-Saint-Cyr.	G	Le Propriétaire
" ..	Hôtel particulier de M. Woltner, boulevard Exelmans.	G	
PARC-SAINT-MAUR (Seine) ..	Villa de M. Plumereau.	E C	
" ..	Villa de M. Morfaut, avenue de Marinville.	E C	M. GANDILLON
PARTHENAY (Deux-Sèv.) ..	Propriété de M. Lavier.	G	M. GUELORGET
PÉRIGUEUX (Dordogne) ..	Villa de M. Lespinas.	E C	M. DENNERY
" ..	Villa de M. Breton, 101, boul. du Pt-Change.	E C	
PERNES-LÈS-BOUL. (P.-de-C.) ..	Château de Huplandre, à M. Revington.	E C	
PINET (Gers) ..	Château de Pinet, à M. L. Gaujal.	V	
PIERREFONDS (Oise) ..	Villa de M. Fauvel.	G	M. MOUTON
PLAINFAING (Vosges) ..	Villa de M. H. Géliot.	E C	
PLAISIR (Seine-et-Oise) ..	Propriété de M. Duteil.	E C	M. MARTIN
PLOUËC'H (Morbihan) ..	Château de Kerninon, à M. de Kerninon.	E C	
LE PERREUX (Seine) ..	Villa « Pourquoi Pas », à M. Beau, 20, r. Bridou.	E C	M. NACHBAUR
" ..	Propriété de M. Hess, 74, avenue de Bry.	V	M. TRUDON
POISSY (Seine-et-Oise) ..	Cottage de Poissy, à M. Hervieux.	G	
" ..	Villa de M. Depierre de Courcelles, à l'Île des Mignots.	G	M. PICQ
" ..	Villa de M. Manier, à l'Abbaye.	G	
POITIERS (Vienne) ..	Villa de M. Boutin, rue Arsène-Orillard.	E C	
PONT-DE-L'ARCHE (Eure) ..	Vautrait de Pont-de-l'Arche, à M. Hériot.	E C	M. SAUVESTRE
PONTLEVOY (Loir-et-Ch.) ..	Château de la Garettte, à M. d'Espagne.	E C	
PONT-SUR-SEINE (Aube) ..	Villa de M. Doche.	E C	M. CORCELE
PROVINS (S.-et-Marne) ..	Villa de M. Rayer.	E C	
RABODANGES (Orne) ..	Château de Rabodanges, à M. Leroy-White.	V	
RANDAN (P.-de-D.) ..	Château de Randan, à Mme la Comtesse de Paris	V	M. TARDIF de ROCHEFORT

VILLES	DÉSIGNATION	GENRE DE CHAUFFAGE	ARCHITECTES
REIMS (Marne) .. .. .	Villa de M. Reboton.	E C	
" " .. .. .	Villa de M. Rogelet.	E C	
" " .. .. .	Villa de M. Tixier.	E C	
" " .. .. .	Villa de M. Lemoine.	E C	M. VUIBERT
" " .. .. .	Villa de M. Maurice Harmel.	E C	
" " .. .. .	Villa de M. Simon, rue des Capucins.	E C	M. DUFAY-LAMY
" " .. .. .	Maison d'Habitation et Étude de M <sup>e</sup> Jolivet, notaire.	V	M. ALARD
" " .. .. .	Villa de M. Dupont, 54, rue Clovis.	E C	M. DUFAY-LAMY
" " .. .. .	Villa de M. Renard (2 installations).	E C	—
" " .. .. .	Villa de M. Simon (Directeur de la maison Olry Røderer).	V	M. KALAS
" " .. .. .	Villa de Mme Vve Malherbe.	E C	M. BOUCHETTE
RESSONS-S.-MATZ (Som.).	Villa de M. Prudhommeaux.	E C	
LA ROCHELLE (C.-Inf.) ..	Villa de M. Jackson.	V	
" " .. .. .	Hôtel particulier de M. Delmas.	E C	M. BUNEL
ROCQUIGNY (Ardennes) ..	Villa de M. T. Davène.	E C	
ROISSY-EN-BRIE (S.-M.) ..	Château de Roissy, à M. Panas.	G	M. GAUTHIER et CALLEUX
ROMAINVILLE (Seine).. ..	Villa de M. Levasseur, 9, rue Saint-Germain.	E C	
ROMANÈCHE-THORINS(S1)	Villa de M. Laroche.	E C	
ROUEN (Seine-Inférieure)..	Villa de Mme Veuve Fromentin, r. Jeanne-d'Arc	V	MM. JANET et fils
" " .. .. .	Maison d'habitation et Bureaux de MM. Janet et Fils, architectes.	V	Les Propriétaires
" " .. .. .	Hôtel particulier de M. Leverdier.	E C	MM. JANET et fils
RUE (Somme) .. .. .	Propriété de M. le D <sup>r</sup> Laurent.	G	
RUEIL (Seine-et-Oise).. ..	Villa de Mme Haby-Sommer.	E C	M. MAGUIN
" " .. .. .	Villa de Mme Meulemans, 38, boul. Richelieu.	E C	
RY (Seine-Inférieure).. ..	Propriété de M. Dufayel.	G	
SAINTES (Char.-Infér.) ..	Propriété de M. Genetière-Bonniot.	E C	
SAINT-AMAND (Cher).. ..	Villa de M. Aucouturier, notaire.	E C	M. FOUGÈRE
" " .. .. .	Maison d'habitation de M. Bussière, imp <sup>r</sup> .	V	M. PISON.
SAINT-ANDRÉ (Aube) .. ..	Villa « Vivianne », à M. Ley-Henri.	E C	M. CLÉMENT.
ST-BERTHEVIN (Mayenne).	Château des Brosses, à M. Guichard.	G	
SAINT-CLOUD (Seine-et-O.)	Villa de M. Tricart.	E C	M. DELOLME
" " .. .. .	Villa « Les Marmousets », à M. Pirel.	E C	M. RENARD
" " .. .. .	Villa de M. Leblois, avocat à la Cour d'Appel.	E C	
SAINT-DENIS (Seine).. ..	M. Driessens, rue des Boucheries.	E C	
STE-GENEV.-D.-BOIS (S-M)	Propriété de M. Desprez.	G	
ST-GERM.-LÈS-CORB.(S.-O)	Château de Saint-Germain, à M. Darblay	V	M. PINAT
ST-JEAN-ANGÉLY (Ch.-I.).	Villa de M. Audouin-Dubreuil.	G	
" " .. .. .	Villa de Mme Daubigné.	E C	
ST-JEAN-DE-LUZ (B.-Pyr.)	Villa de M. Lemaire.	G	
ST-LAURENT-D'AIGUZE (G.)	Villa de M. Guédan de Roussel.	E C	
SAINT-LÔ (Manche) .. ..	Villa de France, à M. Froidevaux	G	M. LEVIEUX
" " .. .. .	Villa de M. E. Martin, entrepreneur.	E C	
SAINT-MANDÉ (Seine).. ..	Villa de M. Labour, 55, avenue Alphand.	E C	M. ÉTOURNEAU
" " .. .. .	Pavillon de M. Breton, 3, rue Jolly.	E C	M. ROYER
" " .. .. .	Villa de M. Leroy, architecte.	E C	Le Propriétaire
" " .. .. .	Villa de M. Martin, avenue Sainte-Marie.	G	M. GIRARD
ST-MAUR-L.-FOSSÉS (S.).	Villa de M. Vizet, avenue de la Tourelle.	E C	
SAINT-AURICE (Seine) ..	Pavillon de Mme Crouzet	G	M. POUSSIN
STE-MENEHOULD (Marne).	Villa de M. Poïrot.	G	
SAINT-OMER (P.-de-C.) ..	Villa de M. de Taffin.	G	
SAINT-RAPHAEL (Var) .. ..	Villa de M. Guéneau de Mussy.	G	
SAINT-SÉVERIN (Dordog.).	Chalet de la Pavancelle à M. Daguerre.	G	
ST-SULPICE-D'EYMET (Dordogne)	Domaine du « Valquirit » M. Fabre, notaire honoraire.	E C	
SAINT-YRIEIX (Hte-Vien.).	Propriété de M. Gadras.	G	
SALLES-LA-SOURCE (AV.).	Château de la Garde, à M. Pradié.	E C	M. BOYER
SANCERRE (Cher) .. .. .	Villa de M. Berton, conseiller honoraire à la Cour d'Appel d'Orléans.	E C	M. PASQUET
SAVIGNY-SUR-ORGE (S.-O.)	Pavillon de M. Martelière, architecte.	E C	Le Propriétaire
SEVIGNY-WALEPPE (Ard.).	Propriété de M. Chabiel de Morière.	G	
SECLIN (Nord) .. .. .	Villa de M. Guillemaut, maire.	G	
SEPTEUIL (Seine-et-Oise)	Villa de M. Flach.	G	M. MOREAU, ing <sup>r</sup>
SÈVRES (Seine-et-Oise) ..	Villa de Mme Cambon, 1, avenue Mélanie.	G	
SOISSONS (Aisne) .. .. .	Villa de M. Beauchamps, boul. Jeanne-d'Arc.	E C	M. DUFAY-LAMY
" " .. .. .	Hôtel particulier de Mme la comtesse de Barral.	V	
SOISY-S.-MONTMOR (S.-O.)	Villa de Mme Genin.	E C	M. NALET
SOLESMES (Nord) .. .. .	Villa de M. Chiris.	G	
SOUESMES (L.-et-Cher) ..	Château de la Rebutinière, à M. Rousseau.	E C	M. VIÉE
SUCY-EN-BRIE (S.-et-O.).	Villa de M. Rebault, maire.	E C	M. PAILLAS
SURGÈRES (Ch.-Inférieure).	Villa de M. Rignoux.	E C	
TARBES (Htes-Pyrénées)..	Villa de M. Labattu, brasseur.	E C	
" " .. .. .	Propriété de M. Muller.	G	
" " .. .. .	M. le D <sup>r</sup> Prunet.	V	
TAVERNY (Seine-et-Oise)..	Château de Vue-Belle, à M. Lionel-Marie.	E C	M. ROY
THIAIS (Seine).. .. .	Villa de M. Clément, avenue Victor-Hugo.	E C	
THIL-EN-FORÊT (Eure) ..	Château de Thil-en-Forêt, à M. de Warren- Chastellux.	G	
THOURY-FERROTTE(S.M.)	Château de la Motte-Thoury, à M. Bucheron- Gallait.	G	
TILLOY-MOFFLAINES (P.C.)	Château de Moflaines à M. Sergeant.	E C	
TOUCY (Yonne) .. .. .	Villa de Mme Cormier.	G	





VILLES	DÉSIGNATION	GENRE DE CHAUFFAGE	ARCHITECTES
TOUL (Meurthe-et-Mos.)..	Villa de M. Maillard.	G	
LE TRÉPORT (Seine-Infér.)..	M. Coquais.	G	
TROYES (Aube) .. .. .	Villa de M. Variot.	E C	
UTRECHT (Hollande) .. ..	M. Goettsch, à Utrecht.	V	M. TROLLIET
VATAN (Indre) .. .. .	Château de Villepierre, à M. Daniel Martin.	E C	M. MAUBERQUEZ
VAYRES (Seine-et-Marne).	Propriété de M. Charitat.	G	
VARENNE-S.-HILAIRE (S.)..	Pavillon de M. Devallée.	E C	M. CHAMBAULT fils
VAREDDES (S.-et-Marne)..	Villa de M. Chambault.	E C	
VAUCRESSON (S.-et-O.) ..	Villa Mansourah, à M. Cure.	G	
VEMARS (S.-et-O.) .. ..	Château des Carneaux, à Mme Bouix.	E C	
VENAS (Allier) .. .. .	Château de Couture, à M. Luylier de Couture.	E C	
VERBERIE (Oise) .. .. .	Villa de M. Corbon.	E C	
VERNON (Eure) .. .. .	Villa de Mme Steiner.	E C	
VERNOUILLET (Seine-et-O.)	Domaine de la Feuillée à Mme Pichard.	G	M. SAUVESTRE
" " " " " " " " " " " "	Clos de la Tournelle.	G	
LE VÉSINET (S.-et-O.) ..	Villa de M. Felpin.	G	
VIERZON (Cher) .. .. .	Château du Pouthereau, à M. Gauthier.	G	
VILLE-D'AVRAY (S.-et-O.)..	Propriété de M. Chavepayre.	E C	
VILLEMOMBLE (Seine) .. ..	Pavillon de M. Jeannel, 21, rue des 3-Frères.	E C	
VILLENEUVE-LE-ROI (S-O.)	Villa de M. Macé.	G	M. JUDLIN
" " " " " " " " " " " "	Villa de M. Poirier.	E C	
VILLEN.-LA-GUYARD (Yon.)	Villa de M. Saussoy, notaire honoraire.	E C	
VILLEN.-S.-YONNE (Yon.)..	Villa de M. Prévost.	E C	
VILLERS-COTTERETS (Ais.)	Villa de M. Dupuy, notaire honoraire.	E C	M. POTTIER-DELINGE
" " " " " " " " " " " "	Villa de Mme Vve Collard.	V	
" " " " " " " " " " " "	Villa de M. Henri Menier.	V	
VIMOUTIERS (Orne) .. ..	Propriété de M. Tampier	G	
VINCENNES (Seine) .. ..	M. Labonde, 1, rue de l'Union.	E C	M. RICH
" " " " " " " " " " " "	M. le Dr Differdanges.	E C	
VINEUIL-ST-FIRMIN (Oise)	Villa de M. Raoul Sergent.	E C	
VITRY-S.-SEINE (Seine) ..	Villa de Mme Coulombier, rue Audigeois.	E C	MM. JUDLIN et GRAVEREAUX
" " " " " " " " " " " "	Villa de M. Durand.	G	
VOISENON (S.-et-Marne)..	Château de Voisenon, à M. Reitlinger (transf.)	V E C	M. HOLL
VOUNEUIL-S.-VIENNE (V.)	Château de Chitré, à M. Treuille-Darblay.	V	M. VALLÉE
WAMIN (Pas-de-Calais) ..	Château de Wamin, à M. de Gouy.	G	
YERRES (Seine-et-Oise) ..	Villa de M. Cornuet.	E C	M. CLÉMENT
" " " " " " " " " " " "	Villa de M. Dumont.	G	
" " " " " " " " " " " "	Villa « Madeleine », à M. Mansonnier.	E C	

HOTELS de VOYAGEURS, MAISONS MEUBLÉES ou de FAMILLE, etc.

AGEN (Lot-et-Garonne) ..	Hôtel Jasmin.	V	M. LHERITIÉ
ANTIBES (Alpes-Marit.) ..	Grand Hôtel d'Antibes.	G	
BERGERAC (Dordogne) ..	Hôtel de Londres et des Voyageurs.	E C	
BORDEAUX (Gironde).. ..	Hôtel du Printemps.	E C	
" " " " " " " " " " " "	Hôtel Franc-Comtois.	V	
" " " " " " " " " " " "	Hôtel Lambert.	V	
COGNAC (Charente) .. ..	Hôtel d'Orléans.	V	
FONTAINEBLEAU (S.-et-O.)	Hôtel du Cadran-Bleu.	V	M. DOISTEAU
LIBOURNE (Gironde) .. ..	Hôtel Loubat.	V	
LOURDES (Htes-Pyrén.)..	Grand Hôtel Moderne.	V	
LUÇON (Vendée) .. .. .	Hôtel de la Tête Noire.	V	M. BAUSTERT
MONTAUBAN (T.-et-Gar.)..	Hôtel Terminus.	V	
M.-CARLO-BEAUSOL.(A.M.)	Diana Hôtel.	E C	
NEVERS (Nièvre) .. .. .	Grand Hôtel.	E C	M. PALET
NICE (Alpes-Maritimes) ..	Hôtel Victoria.	E C	
" " " " " " " " " " " "	Hôtel Austria.	E C	
" " " " " " " " " " " "	Hôtel du Globe et des Voyageurs.	E C	
PÉRIGUEUX (Dordogne) ..	Hôtel de France.	E C	M. DENNERY
PARIS .. .. .	Grand Hôtel Lutétia (Grand Hôtel de la Rive Gauche), rue de Sèvres et boul. Raspail.	V	MM. BOILEAU et TAUZIN
" " " " " " " " " " " "	Hôtel des Balcons, 3, rue Casimir-Delavigne.	E C	
" " " " " " " " " " " "	Hôtel du Brésil et du Portugal, 30, r. Montholon.	V	M. PLATEL
" " " " " " " " " " " "	Hôtel des Bords du Rhin, 18, rue St-Laurent.	E C	
" " " " " " " " " " " "	Hôtel de Bourgogne, 7, rue de Bourgogne.	V	M. GUILLOT
" " " " " " " " " " " "	Hôtel du Dauphin, 8, rue St-Roch.	E C	
" " " " " " " " " " " "	Hôtel de Chantilly, rue de Bellefond.	E C	
" " " " " " " " " " " "	Hôtel Cosmopolite, 62, rue de l'Arcade (Transf.).	V	
" " " " " " " " " " " "	Hôtel de l'Elysée, 12, rue des Saussaies (Transf.)	V	
" " " " " " " " " " " "	Hôtel de l'Étna, 61, rue Sainte-Anne.	V	
" " " " " " " " " " " "	Hôtel de l'Europe, 74, boul. de Strasbourg.	E C	
" " " " " " " " " " " "	Hôtel de Florence, 26, rue des Mathurins.	E C	M. SAUTAN
" " " " " " " " " " " "	Franklin's House, 26, rue de Penthièvre.	E C	
" " " " " " " " " " " "	Hôtel Laffitte, 38, rue Laffitte.	E C	M. DAUBOURG
" " " " " " " " " " " "	Hôtel du Levant, rue Croix-des-Petits-Champs.	V	
" " " " " " " " " " " "	Hôtel Gibraltar, 1, rue Saint-Roch.	V	
" " " " " " " " " " " "	Hôtel International, 60, avenue d'Iéna.	E C	M. LEROY
" " " " " " " " " " " "	Hôtel de Londres et Milan, 8, rue St-Hyacinthe.	V	MM. DIVORNE et BERTAUD



VILLES	DÉSIGNATION	GENRE DE CHAUFFAGE	ARCHITECTES
PARIS .. .. .	Hôtel de la Mayenne, 6, rue Duphot.	V	
" .. .. .	Hôtel Moderne, 116, rue des Dames.	E C	
" .. .. .	Hôtel Monthyon, 15, rue Monthyon.	E C	
" .. .. .	Hôtel de Normandie, 4, rue d'Amsterdam.	V	M. A. ROBINEAU
" .. .. .	Hôtel d'Oxford et Cambridge, 13, Rue d'Alger.	E C	M. MEUNIE
" .. .. .	Hôtel de Rocroi et de Belzunce, 13, rue Rocroy.	V	
" .. .. .	Hôtel de Sèze, 16, rue de Sèze.	E C	M. DUPUIS
" .. .. .	Hôtel de la Tamise, 4, rue d'Alger (Transf.).	E C	
" .. .. .	Hôtel Tronchet, 32, rue Tronchet.	E C	
" .. .. .	Hôtel de l'Union Nationale, place Budapest.	E C	
" .. .. .	Hôtel de la Victoire, 22, rue de la Victoire.	E C	
" .. .. .	Hôtel Violet, rue du Faubourg-Poissonnière.	V	M. LECORNU
" .. .. .	Maison Meublée, 5, rue Debrousse.	E C	
" .. .. .	Maison de Famille, 11, rue Greffulhe.	E C	
" .. .. .	Maison Meublée, 29, rue Godot-de-Mauroy.	E C	M. LETOURNEAU
" .. .. .	Maison de Famille, 6, rue Christophe-Colomb.	V	MM. SAVIGNAC et Fils
" .. .. .	Maison Meublée, 33, place de la Madeleine.	V	M. TRUDON
" .. .. .	Maison de Famille, 21, rue de Surène.	V	M. GUILLOT
" .. .. .	Maison Meublée, 31, rue Godot-de-Mauroy.	V	M. TRUDON
" .. .. .	Maison de Famille, 27, rue Caumartin.	E C	
" .. .. .	Maison Meublée, 41-43, rue Galilée (transf.)	E C	
" .. .. .	Maison Meublée, 42, rue de Galilée.	V	M. BEYLARD
" .. .. .	Maison Meublée, 54, rue de Galilée.	E C	M. MEUNIE.
" .. .. .	Maison de Famille, 3, rue du Mont-Thabor.	V	
" .. .. .	Maison de Famille, 12, avenue Jules-Janin.	E C	
" .. .. .	Maison de Famille, 51, avenue d'Antin.	E C	MM. TALHEIMER et LAUZANNE
" .. .. .	Maison de Famille, 51, avenue Marceau.	V	M. VIEUX
" .. .. .	Maison de Famille, 37, rue Lapérouse.	V	M. THIRION
" .. .. .	Select Hotel, 4, rue de Provence.	V	
ROMORANTIN (L.-et-Ch.)..	Hôtel d'Angleterre.	E C	
SÉZANNE (Marne) .. .. .	Hôtel de France.	E C	M. CLÉMENT
TARBES (Htes-Pyrénées)..	Hôtel Regina.	V	
VITRY-LE-FRANÇOIS (Mar.)	Hôtel de la Cloche.	V	M. PERSON

IMMEUBLES DE RAPPORT

BILBAO (Espagne) .. .. .	M. Etcheverra.	G	
BÉCON-L-BRUYÈRES (S.)	M. Bourgade, place de la Gare.	V	M. MOURZELAS
BARCELONE (Espagne) ..	M. Pelayo de Miquelano.	G	M. SAGLIER
PARIS .. .. .	M. Astier, 42, rue de l'Yvette.	G	M. RICH
" .. .. .	MM. Allendy et Cie, 9, rue Waldeck-Rousseau.	V	M. ALLENDY
" .. .. .	M. Amichaud, 7 et 9, rue Meynadier (2 inst.).	G	
" .. .. .	M. Betolaud, 20, avenue Marceau.	G	M. DELAAGE
" .. .. .	M. Boizel, 7, faubourg-Montmartre.	G	MM. NAVARRE et ROUSSELOT
" .. .. .	M. Bonnet, 14, rue Chauveau-Lagarde.	V	M. TONDU
" .. .. .	Mme Delarue, 1, boulevard Voltaire.	V	M. COLLIN
" .. .. .	M. Cartier, rues Ste-Anne et des Petits-Champs.	V	M. RIVES
" .. .. .	Compagnie d'Assurances « L'Abeille », 82, boulevard des Batignolles.	G	M. ASSAUD
" .. .. .	Mlle Crinon, 21, rue Ampère.	V	M. PRESLE
" .. .. .	M. Delcassé, anc. Ministre, 11, boul. Clichy.	V	
" .. .. .	M. Delagrave, 15, rue Soufflot.	G	MM. GAUTHIER et GAILLEUX
" .. .. .	M. Delizy, 33, avenue d'Eylau.	G	M. LÉON ROBINEAU
" .. .. .	M. Deroche, 139, rue de la Tour.	E C	M. GIRARDOT
" .. .. .	M. Dupuich, rue de la Duée.	E C	
" .. .. .	Mme la Comtesse Foy, 47 bis, boul. de Courcelles (Transf.).	V	M. BOISTEL
" .. .. .	M. Henry, 4, rue Michel-Ange.	V	M. BERTOT
" .. .. .	Mme Vve Guilloteau, 83, rue de Maubeuge.	V	M. FORGUES
" .. .. .	M. Hidouville, 38, rue des Sablons.	V	M. GIRARDOT
" .. .. .	M. Hubert, 12, avenue de l'Observatoire.	V	MM. JUDLIN et VERMOREL
" .. .. .	M. P. Jorrand, 28, rue Baudin.	V	M. HONORÉ
" .. .. .	Mme Lauwick, 25, avenue de l'Alma.	E C	M. ROCHELLE
" .. .. .	M. Lebaudy, 156, boulevard Haussmann.	G	
" .. .. .	M. Leclair, 11, rue Lesueur.	E C	M. VIVIER
" .. .. .	M. Lourdelet, 200, rue Lafayette.	G	M. LOURDELET
" .. .. .	M. de Luppé, 102, rue de l'Université.	G	
" .. .. .	Mme Vve Luquet, 50, rue Rochechouart.	G	M. ROZE
" .. .. .	MM. Muller, Henrotte et Cie, 10, rue Octave-Feuillet.	V	
" .. .. .	M. Olry Røederer, 56, rue de Monceau.	V	M. SÉLONIER
" .. .. .	M. Osorio y Morny, 15, rue Lamennais.	G	M. DEJEAN
" .. .. .	Mme Renard, 64, rue Miromesnil.	V	MM. JUDLIN et GRAVEREAUX
" .. .. .	M. Rivière, 3, rue de Chaillot.	G	
" .. .. .	Société Foncière Lyonnaise, 16, rue de Vienne.	V	
" .. .. .	" .. .. . 18, rue de Vienne.	V	
" .. .. .	Société Foncière Lyonnaise, 65, avenue Kléber	E C	

VILLES	DÉSIGNATION	GENRE DE CHAUFFAGE	ARCHITECTES
PARIS .. .. .	Société Immobilière Parisienne, 148, avenue Malakoff (transformations)	V	M. MIZARD
" .. .. .	Mme de Taisne, rue de l'Université.	G	M. MAJOUX
" .. .. .	M. Tripet, 199, rue de Vaugirard.	V	M. RICAUD
REIMS (Marne) .. .. .	Mme Vve Quentin, rue Jeanne-d'Arc.	V	M. PAYEN
SAINT-CLOUD (S.-et-O.) ..	M. Tessier, 22, rue Dailly.	V	M. HERBINET
SAINT-MANDÉ (Seine) ..	MM. les Héritiers Callais, 51, avenue Alphand.	V	M. LEROY

APPARTEMENTS

(CHAUFFAGES A EAU CHAUDE AVEC CHAUDIÈRE AU MÊME NIVEAU)

NICE (Alpes-Maritimes) ..	Palais Shakespeare, 10, rue Saint-Philippe (10 installations)	E C	MM. CIVALLERI et DELSERRE
PARIS .. .. .	M. Boulard, 15, place des Vosges.	E C	MM. NAVARRE et ROUSSELOT
" .. .. .	M. Pagnon, 5, place de la République.	E C	M. DELHOME
" .. .. .	M. Pagnon, 4, boulevard Voltaire.	E C	—
" .. .. .	M. Robin, ingénieur, 13, rue de l'Arsenal.	E C	—
" .. .. .	M. Consolat, 103, boulevard Haussmann.	E C	M. DOBIECKI
" .. .. .	M. G. Davene, rond-point des Champs-Élysées.	E C	M. PICHON
" .. .. .	M. Delaherche, 67, boulevard Malesherbes.	E C	M. CHABÉE
" .. .. .	M. A. Dernis, 5, rue Lincoln.	E C	M. DESTORS
" .. .. .	M. L. Dernis, 370, rue Saint-Honoré.	E C	M. PELLECHET
" .. .. .	M. Gérard, 58, rue de Rome.	E C	—
" .. .. .	M. Lechartier, 1, rue Beaujon.	E C	—
" .. .. .	M. Lobstein, 39, rue de Berlin.	E C	—
" .. .. .	M. Mallet, 61, rue du Rocher.	E C	M. MALLET
" .. .. .	Mme Vve Maulde, 132, boulevard Haussmann.	E C	M. CAILLEUX
" .. .. .	M. le Dr Maurange, 8, rue de Castellane.	E C	M. HERBINET
" .. .. .	M. Roy, 36, boulevard Haussmann.	E C	M. NIEMANS
" .. .. .	M. L. Olivier, 18, rue Chauveau-Lagarde.	E C	M. R. DEGEORGE
" .. .. .	M. de Saint-Quentin, 135, boulevard Haussmann.	E C	M. ERNEST
" .. .. .	Mme Turban, 39, rue de Berlin.	E C	—
" .. .. .	M. le Dr Darier, 9, rue Buffault.	E C	—
" .. .. .	M. Derveloy, député, 9, rue Condorcet.	E C	—
" .. .. .	M. Jarre, 43, boulevard Haussmann.	E C	M. MARCHEGAY
" .. .. .	M. Eugène Ragu, 14, rue Lafayette.	E C	—
" .. .. .	M. Lebert, 115, faubourg Poissonnière.	E C	—
" .. .. .	M. Vivier, architecte, 20, boulevard des Filles-du-Calvaire.	E C	M. VIVIER
" .. .. .	M. Moutier, 28, rue Nicolo (2 installations.)	E C	M. PRESLE
" .. .. .	M. Benoist, 169, boulevard Malesherbes.	E C	—
" .. .. .	M. Rauzy Fils, 4, carrefour de l'Odéon.	E C	—

BUREAUX, MAGASINS ET ATELIERS.

AGEN (Lot-et-Garonne) ..	Crédit Lyonnais (succursale).	E C	M. PINÈTRE
" .. .. .	M. Ducomet, coiffeur.	E C	—
ANGOULÈME (Charente) ..	MM. Laroche-Joubert et Cie.	G	—
ASNIÈRES (Seine) .. .. .	Société des Groupes électrogènes « Fiat-Lux ».	E C et G	—
" .. .. .	Société d'Hygiène : Le « Negri Pipoz ».	E C	M. ZIWÈS
AUBRIVES (Ardennes) ..	Société Anonyme d'Aubrives et Villerupt.	V	—
AZERAILLES (Vosges) ..	Société Française des Cotons à coudre Cartier Bresson.	G	—
BIARRITZ (Bas.-Pyrénées).	Grands Magasins de M. Lacombe.	V	M. LACOMBE
BILLY-MONTIGNY (P.-d.-C.)	Société des Mines de Courrières.	G	—
BORDEAUX (Gironde) ..	Banque de Bordeaux.	V	M. MATABON
BREST (Finistère) .. ..	Grands Magasins « Aux Dames de France ».	V	M. MEZERETTE, ing <sup>r</sup>
CARMAUX (Tarn) .. .. .	Compagnie des Mines de Carmaux.	G	—
CELLES-S.-PLAINE (Vosg.)	Société des Cotons à coudre Cartier Bresson.	G	—
CHAMANT (S.-et-Marne) ..	Haras de M. Menier.	G	M. RICARD
LE CATEAU (Nord) .. ..	M. Seydoux.	G	—
CHELLES (S.-et-Marne) ..	M. Dequécant, quai de Marne.	E C	—
CHAUNY (Aisne) .. .. .	Manufacture de Glaces.	G	—
COGNAC (Charente) .. ..	Comptoir National d'Escompte (succursale).	V	M. MARTIN
CRÉPY-EN-VALOIS (Oise) ..	M. Diet, notaire.	G	M. DRUELLE
DAX (Landes) .. .. .	Magasins Modernes « Paris-France ».	V	M. LACOMBE
" .. .. .	Société Générale (succursale).	E C	MM. LALANNE ET POMADE
DINAN (Côtes-du-Nord) ..	Société de Menuiserie Mécanique.	G	—
DIVES-S.-MER (Calvados) ..	Société d'Electro-Métallurgie (nouveaux bur.).	V	M. JOUANIN
ÉCOUEN (Seine-et-Oise) ..	Haras de la Fouilleuse, à M. Ed. Blanc.	G	M. BERTEAUX
ESSONNES (Seine-et-Oise).	Papeteries d'Essonnes, à MM. Darblay et Fils.	V	M. DAMERON
FOUGÈRES (Ille-et-Vilaine)	Comptoir d'Escompte de Fougères (MM. Heude, Vitu et Cie).	E C	M. DE ST-MAURICE
LA FERTÉ-MILON (Aisne) ..	M. Masson, élevage Saint-Lazare.	E C	—
GRENOBLE (Isère) .. .. .	Magasins des Chaussures Raoul (succursale).	G	—

VILLES	DÉSIGNATION	GENRE DE CHAUFFAGE	ARCHITECTES
LE HAVRE (Seine-Inf.) ..	Société « Le Nickel ».	V	
JUVISY (Seine-et-Oise) ..	Société des Canots automobiles Tellier et Gérard	E C	
LAGNY (Seine-et-Marne) ..	Société Générale (succursale).	E C	M. MAUBERQUEZ
LAIGLE (Orne) .. .. .	Laiterie Centrale, à M. Van Loven.	G	
MALAGA (Espagne) .. ..	Société des Chemins de fer Andalous.	G	
MELUN (Seine-et-Marne) ..	Bâtiment des Ponts et Chaussées.	V	M. SOUBIRAN, entr.
MONTHIERS (Charente) ..	Bureaux et ateliers de MM. Laroche.	V	
MONDOUBLEAU (L.-et-Ch.)	Tannerie de M. Leturque.	G	
MORLAIX (Finistère) .. ..	Gare des Chemins de fer économiques.	G	
NEUILLY-S/-SEINE(Seine).	Société Générale de Crédit Industriel et Commercial.	G	M. RICAUD.
NOUZON (Ardennes) .. ..	Ateliers de M. Jeunehomme.	G	
PARIS .. .. .	Magasins de la « Tour St-Jacques », rue de Rivoli.	E C	M. BERTRAND
» .. .. .	Magasins au « Grand Marché », av. de Clichy.	V	M. MOURZELAS
» .. .. .	Magasins au « Soldat Laboureur, av. d'Orléans.	V	M. COLLIN
» .. .. .	American Express Company, 11, rue Scribe.	E C	
» .. .. .	M. Arent et Cie, 161, quai de Valmy.	E C	
» .. .. .	Automobile Club, 6-8, place de la Concorde.	E C et V	M. RIVES
» .. .. .	Mme Vve Ballagny, 8, rue Laugier.	E C	
» .. .. .	MM. Ballauff et Petitpont, 22, rue Beautreillis.	E C	
» .. .. .	Laboratoire Bayer, 52, rue Sedaine.	E C	M. PRESLE
» .. .. .	M. Bernard, antiquaire, 1, rue d'Anjou.	E C	M. LECEUR
» .. .. .	Bijouterie du Nègre, 19, boulevard St-Denis.	V	
» .. .. .	MM. Bailly et Colliard, 7, rue Geoffroy-l'Angevin.	G	
» .. .. .	MM. Boch frères, 19, rue Martel.	V	
» .. .. .	MM. Bertrand et Cie, 10, quai de Seine.	G	M. LEFRANÇOIS
» .. .. .	M. Camerino « A la Dentelle de Venise » 32, avenue de l'Opéra.	E C	
» .. .. .	MM. Carmichaël et Cie, 1, rue du Louvre.	E C	M. CARRIER
» .. .. .	MM. Chollet et Cie, 161, boulevard de la Gare.	V	M. SCHERRER
» .. .. .	Cinématographe Th. Pathé, 48, rue des Gatines.	E C	M. GASIDANUS
» .. .. .	Cinématographe Th. Pathé, 99, rue de Richelieu.	E C	—
» .. .. .	MM. Coulaud et Cie, 7, impasse de la Baleine.	V	
» .. .. .	MM. Courty et fils, 115, boulevard Sébastopol.	E C	
» .. .. .	M. Carpentier, 20, rue Delambre.	G	
» .. .. .	MM. Chenal, Douilhet et Cie, Produits Chimiques, 22, rue de la Sorbonne.	G	
» .. .. .	M. Desgrandchamps, 44, rue de Lancry.	E C	M. GOUSAILLES
» .. .. .	MM. Drossner et Cie, 48, boulevard Sébastopol.	E C	
» .. .. .	MM. Daum et Cie, 32, rue de Paradis.	E C	
» .. .. .	M. Fouquet-Lapar, 25, rue de Choiseul.	E C	M. KOHL
» .. .. .	MM. Gamard et Lafèche, 8, rue Thorigny.	V	
» .. .. .	Garage de Messine, 6 bis, rue Treillard.	V	
» .. .. .	Box-Garage, 155 bis, boulevard Murat.	V	
» .. .. .	Garage Excelsior, 108, rue de la Boétie.	V	M. ROZE
» .. .. .	Garage Notre-Dame, 40, avenue de Suffren.	V	
» .. .. .	MM. Griset et Schmidt, constructeurs-mécaniciens, rue Oberkampf.	V	
» .. .. .	Grande manufacture de Chaussures, 31, Chaussée d'Antin.	G	
» .. .. .	MM. Gierkens et Girardot, 29, rue des Cordelières.	G	
» .. .. .	MM. Giraud, Davene et Baignères, 25, rue des Ecouffles.	G	
» .. .. .	M. Guy, 128, rue Lafayette.	G	
» .. .. .	MM. Harrissard et Cie, 9, rue Rubens.	V	M. LEFOL
» .. .. .	MM. Heimann, 16, rue Turbigo.	E C	
» .. .. .	MM. Havard et Primault (Halle aux Vins).	E C	
» .. .. .	Imprimerie de la Bonne Presse, 22, C. la Reine.	V	M. CHAILLEUX
» .. .. .	Imprimerie Helmlinger, 131, rue de Vaugirard.	E C	
» .. .. .	MM. Isaac, Isaïe et Cie, 13, rue des Colonnes-du-Trône.	G	M. SENET
» .. .. .	M. Jordaen et Cie, banquiers, 5, rue Laffitte.	E C	M. TESTEL
» .. .. .	Journal <i>Le Figaro</i> , rue Drouot.	V	M. AGACHE
» .. .. .	M. Kolp, commissionnaire, 48, rue de Paradis.	E C	M. DUPUIS
» .. .. .	Mme Lebouvier, robes et manteaux, 1, rue Boudreau.	V	
» .. .. .	M. E. Louyot, 16, rue de la Folie-Méricourt.	V	
» .. .. .	MM. Loste et Cie, banquiers, 52, rue de Châteaudun.	E C	M. LAUZANNE
» .. .. .	MM. Lowenstein et Meyer, 15, rue Gambey.	E C	
» .. .. .	MM. Macheret frères, 25, rue François-Bonvin.	E C	
» .. .. .	M. Mallet, architecte, 61, rue du Rocher.	E C	Le Propriétaire
» .. .. .	M. Masson-Détourbet, architecte, rue du Commandant-Marchand.	G	Le Propriétaire
» .. .. .	MM. Maus et de la Forest, 14, boul. Malesherbes	E C	M. DEGEORGE
» .. .. .	MM. Menier frères (Chocolats), 56, rue de Châteaudun.	V	M. BLIAULT
» .. .. .	MM. Offroy-Guiard et Cie, banquiers, 60, rue du Faubourg-Poissonnière.	G	
» .. .. .	MM. Peter et Kohler (Chocolats), 184, rue Saint-Maur.	V	
» .. .. .	MM. Poupardin, Camus et Cie, 67, boul. Piepus.	E C	
» .. .. .	M. Roy, 36, boulevard Haussmann.	E C	M. NIERMANS
» .. .. .	Grands Magasins « A St-Joseph », r. Montmartre.	V	
» .. .. .	M. Salomon, corsets, 16, rue Royer-Collard.	E C	

VILLES	DÉSIGNATION	GENRE DE CHAUFFAGE	ARCHITECTES
PARIS .. .. .	MM. Schumann, Pfeiffer et Cie, banquiers, 25, rue de Choiseul.	E C	M. GUILLOT
" .. .. .	MM. Sternberg, Haberland et C <sup>o</sup> , commissionnaires, 23, rue d'Hauteville.	V	M. GUINOT
" .. .. .	Société Nationale d'Agriculture, 18, rue de Bellechasse.	E C	M. ETOURNEAU
" .. .. .	Société de Construction et Location des Appareils de Levage, 62, rue Vitruve.	E C	M. POSTEL-VINAY
" .. .. .	Société de l'Énergie électrique, 60, rue Caumartin.	V	
" .. .. .	Société Française d'Incandescence par le Gaz, système Auer, rue Saint-Fargeau.	E C	
" .. .. .	Société Générale du Crédit industriel et Commercial et ses succursales, 66, rue de la Victoire.	Vet E C	M. RICAUD
" .. .. .	Société des Magasins Modernes Paris-France, 137, boulevard Voltaire.	G	
" .. .. .	Société du Gramophone, 118, rue Réaumur.	V	
" .. .. .	MM. Tanner et Cie, 175, rue du Temple.	E C	
" .. .. .	MM. Ternisien et Cie, tapissiers-décorateurs, 7, place Vendôme.	V	M. BERSIA-TOURRETTE
" .. .. .	Magasins de « The Sport », 17, boul. Montmartre	G	M. BERCHON
" .. .. .	MM. Weil Brothers, 10, rue Sainte-Cécile.	E C	
PONT-MAUGIS (Ardennes).	MM. Lemaire et Dillies.	G	
PUTEAUX (Seine) .. .. .	M. Mallet, 10, route du Havre.	E C	
REIMS (Marne) .. .. .	Grands Magasins « A la Ville d'Elbeuf » (MM. Houdart frères).	V	M. PAYEN
" .. .. .	Hôtel des Ventes (M. Destouches).	E C	
" .. .. .	M. Jollivet, notaire.	V	M. ALARD
" .. .. .	M. Olry Røederer et Cie, boulevard Lundy.	V	M. KALAS
" .. .. .	Mme Vve Thiémé-Delabruyère, nouveautés, rue du Cadran-St-Pierre (transformations).	V	M. BOUCHETTE
RENNES (Ille-et-Vilaine)..	Ateliers de M. Colin.	G	
LA ROCHELLE (Charente)..	Société Générale (succursale)	E C	M. CORBINEAU
ROUEN (Seine-Inférieure)..	Journal <i>La Croix</i> , rue aux Ours.	V	MM. JANET et fils
" .. .. .	Crédit du Nord (succursale).	V	—
ROYAN (Gironde) .. .. .	Société Générale (succursale).	E C	
SAINTE (Charente) .. .. .	Comptoir National d'Escompte (succursale).	E C	M. BAUSTERT
SAINTE-AMAND (Cher) .. .. .	Imprimerie de M. Bussièrre.	V	M. PISON
SAINTE-ÉTIENNE (Loire) ..	Manufacture Nationale d'Armes.	G	
SAINTE-OMER (P.-de-Cal.) ..	M <sup>e</sup> Cossart, notaire.	G	
TARBES (Htes-Pyrénées)..	Nouvelles Galeries « Paris-Tarbes ».	V	M. LACOMBE
TIEN-TSIN (Chine) .. .. .	Banque Indo-Chinoise.	V	M. VIAL
THILAY (Ardennes) .. .. .	MM. Mangon et Rousseau.	G	
TROUVILLE (Calvados) .. ..	Compagnie des Eaux de Trouville.	V	
VAUCOULEURS (Meuse) .. ..	Usine de MM. Seligmann et Cie.	G	M. DÉON
VERGEROUX (Char.-Inf.)..	Poudrières du Vergeroux (Arsenal de Rochefort)	E C	
VERZY (Marne) .. .. .	MM. Pierlot et Cie, vins.	V	
VILLERS-ST-SÉPULCRE (O.)	Société d'Électro-Chimie.	V	
ZONGOULDAK (Asie-Min.)..	Société Anonyme Ottomane des Mines d'Héraclée.	G	

THÉÂTRES, CONCERTS, CERCLES, RESTAURANTS, ETC...

PARIS .. .. .	Automobile-Club de France, 6, place de la Concorde.	V	M. RIVES
" .. .. .	Automobile Club de France (Association Générale Automobile), 8, place de la Concorde.	V	—
" .. .. .	Bobino Music-Hall, rue de la Gaîté.	G	M. GIRARD
" .. .. .	Café de l'Odéon, 1, place de l'Odéon.	G	
" .. .. .	Café Lorient, 158-164, rue de Lyon.	G	
" .. .. .	Cinéma Couchat, 43, boulevard Ornano	E C	M. PENNEQUIN
" .. .. .	Restaurant Ledoyen, avenue des Champs-Élysées.	G	M. BOUVARD
" .. .. .	Restaurant Maire, boulevards de Strasbourg et Saint-Denis.	V	M. BERSIA-TOURRETTE
" .. .. .	Restaurant Marguery, boul. Bonne-Nouvelle.	G. E. C. V	M. RICAUD
" .. .. .	Restaurant Maxim's, rue Royale.	G	
" .. .. .	Restaurant franco-italien, 12, rue Favart.	E C	M. GABILLOT
" .. .. .	Restaurant Vianey frères, place Walhubert.	G	M. SAUTAN
" .. .. .	Taverne Lorraine, 60, rue des Ecoles.	V	M. MEWÈS
" .. .. .	Théâtre de l'Ambigu-Comique, boulevard Saint-Martin.	V	M. BERNARD
" .. .. .	Théâtre Bataclan, boulevard Voltaire.	E C	M. CHASTEL
" .. .. .	Théâtre du Grand-Guignol, 20, rue Chaptal.	G	M. CASIDANUS
" .. .. .	Théâtre Municipal de la Gaîté.	G	
" .. .. .	Théâtre populaire, rue de Belleville.	E C	
ROUEN (Seine-Inférieure)..	Alhambra Théâtre.	V	M. LELONG
" .. .. .	L'Innovation (Salle de Cinématographe) rue de la Grosse-Horloge.	V	
HYÈRES (Var) .. .. .	Jardin d'Acclimatation.	E C	
SAINTE-DIÉ (Vosges) .. ..	Cercle Littéraire.	G	



VILLES	DÉSIGNATION	GENRE DE CHAUFFAGE	ARCHITECTES
<b>SERRES, ORANGERIES.</b>			
BERNECOURT (Eure) .. ..	Château de Souvilly, à Mme Oly-Røederer.	E C	M. SAUVAGE
MEAUX (Seine-et-Marne)..	M. Frot (Chaudière).	E C	
MELUN (Seine-et-Marne) ..	M. le Baron de Commaille.	E C	
MESNIL-ST-FIRMIN (Oise)..	Château de Broys, à Mme A. du Bos.	E C	
MEULAN (Seine-et-M.) ..	Serre et Orangerie de M. le Vicomte de Singly.	G	M. ROUSSEL
MONTF.-AMAURY (S.-et-O.)	M. Yvon.	E C	
PARIS .. .. .	M. Yvon, 26, avenue de l'Observatoire.	E C	M. LOUIS
ROMAINVILLE (Seine) ..	M. Levasseur, rue Saint-Germain.	E C	
TAVERNY (Seine-et-Oise)..	Château de Vue-Belle, à M. Lionel-Marie.	E C	M. ROY

### CHAUFFAGES INDUSTRIELS

PAR LA VAPEUR VIVE DÉTENDUE OU LA VAPEUR D'ÉCHAPPEMENT.

AUBERVILLIERS (Seine) ..	M. Gautier, rue de la Goutte-d'Or.	V	M. GÉRARD
CHATEAU-THIERRY (Aisne)	Manufacture de Chaussures Pinet.		
FORGES-L.-BAINS (S.-O.)..	Usine Lévy et Cie, à Ardillières.	V	M. JOUANIN
GENTILLY (Seine) .. .. .	M. Byla, Produits Chimiques, 110, rue de Montrouge.	V	M. ROYER
NOISIEL (Seine-et-Marne)..	MM. Menier et C <sup>e</sup> (fabrique de chocolat).	V	
PARIS .. .. .	MM. Marty et Cie, Imprimerie du <i>Petit Journal</i> , 61, rue Lafayette.	V	
" .. .. .	M. Pochy, imprimeur, 52, rue du Château.		
" .. .. .	MM. Nerson et Cie, 23, rue du Retrait.	V	M. ROY
" .. .. .	MM. Joanne et Cie, 55, quai de la Tournelle.	V	M. LECARON
SOULAC (Gironde) .. .. .	Mme Vve Séguin (Dentifrices des Bénédictins).	V	

### SERVICES DE PRÉPARATION D'EAU CHAUDE

POUR BAINS, LAVABOS, ETC...

ALBI (Tarn) .. .. .	M. Flottes.	E C	
" .. .. .	Mme Vve Laurans, rue St-Clair.	E C	M. DAURES
BERCK-PLAGE (P.-Cal.) ..	Sanatorium Bouville.	E C	
BERNECOURT (Eure) .. ..	Château de Souvilly, à Mme Vve Oly-Røederer	E C	M. SAUVAGE
BIARRITZ (Bas.-Pyrénées).	Villa de M. le Comte de Montalivet	E C	M. SAUVESTRE
BLESSAC (Creuse) .. .. .	Château de la Forêt, à M. P. Jorrand.	E C	
CANNES (Alpes-Maritimes)	Villa de M. H. Menier.	E C	M. RICARD
CHAMANT (Seine-et-M.) ..	Château de Chamant, à Mme la Baronne de Forest.	E C	
CHAMPIGNY (Seine) .. ..	Villa de Mme Bureau.	E C	M. HENRY, ing <sup>r</sup>
COGNAC (Charente) .. ..	Hôtel d'Orléans.	E C	
COYE (Oise) .. .. .	Château des Tilles, à Mme la Baronne de Neufelize.	E C	
ÉCHARCON (S.-et-Oise) ..	Château d'Écharcon, à M. Treuille-Darblay.	E C	M. WALCKER, ing <sup>r</sup>
FUMEL (Lot-et-Garonne)..	Villa de M. Roufflé, banquier.	E C	M. MORIN
GD-PRESSIGNY (I.-et-L.)..	Château de la Groitière, à M. Breton.	E C	
HINX-S.-ADOUR (Landes)..	Château de M. de Gardilanne.	E C	M. LALANNE
LIBOURNE (Gironde) .. ..	Hôpital-Hospice Etienne Sabatié (15 installations).	E C	M. DUPUIS
MADRID (Espagne) .. ..	Palais de M. le Marquis de la Mina.	E C	
MISERY (Somme) .. .. .	Château de Misery, à M. de Lalain-Chomel.	E C	
MONTAUBAN (T.-et-Gar.)..	Château de Riblaye, à M. le Comte de Gironde.	E C	
MONTREJEAU (Htes-Pyt.)..	Château de Valmirande, à M. le Baron de Lassus.	E C	M. GARROS
MONTGUYON (Ch.-Infér.)..	Domaine des Quatre-Puits, à MM. Rougier fr.	E C	M. BONTEMPS
NEUILLY-PLAISANCE (S.-O.)	M. l'abbé Chauvière, curé de Neuilly-Plaisance.	E C	
NICE (Alpes-Maritimes) ..	Palais des Thermes, rue de la Buffa.	V	
" .. .. .	Hôtel Austria.	V	
" .. .. .	Mme la Baronne de Robécourt.	E C	
PARIS .. .. .	Automobile-Club de France, 6-8, place de la Concorde.	V E C	M. RIVES
" .. .. .	City Hôtel, 29, rue Condorcet.	E C	M. TRUDON
" .. .. .	Mme la Comtesse Foy, 47 bis, boul. de Courcelles	V	M. BOISTEL
" .. .. .	Franklin's House, 26, rue de Penthièvre.	E C	
" .. .. .	Grand Hôtel Lutetia, rue de Sèvres et boulevard Raspail.	V	MM. BOILEAU et TAUZIN
" .. .. .	Hôpital vétérinaire Saint-Hilaire (transformat.), à M. le D <sup>r</sup> Roussel.	E C	
" .. .. .	Hôtel particulier de M. Douvivy, 47, rue d'Alsace.	E C	M. MARTEL
" .. .. .	Hôtel particulier de M. Itasse, 32, avenue Elisée-Reclus.	V	M. LENORMAND
" .. .. .	Hôtel des Balcons, 3, rue Casimir-Delavigne.	E C	

VILLES	DÉSIGNATION	GENRE DE CHAUFFAGE	ARCHITECTES
PARIS .. .. .	Hôtel Gibraltar, 1, rue Saint-Roch.	V	
" .. .. .	Hôtel de la Mayenne, 6, rue Duphot.	V	
" .. .. .	Hôtel Moderne, 116, rue des Dames.	E C	
" .. .. .	Hôtel de Normandie, 4, rue d'Amsterdam.	V	M. A. ROBINEAU
" .. .. .	Hôtel de la Tamise, rue d'Alger (transformat.).	E C	
" .. .. .	Hôtel d'Oxford et Cambridge, 13, rue d'Alger.	E C	M. MEUNIÉ
" .. .. .	Immeuble de Rapport, 83, rue Maubeuge.	V	M. FORGUES
" .. .. .	Immeuble de Rapport, 21, rue Ampère.	V	M. PRESLE
" .. .. .	Maison Meublée, 33, place de la Madeleine.	V	M. TRUDON
" .. .. .	Maison Meublée, 4, rue du Helder.	E C	
" .. .. .	Maison de Famille, 51, avenue d'Antin.	V	MM. THALHEIMER et LAUZANNE
" .. .. .	Maison de famille, 12, avenue Jules-Janin.	E C	
" .. .. .	Maison de Famille, 3, rue du Mont-Thabor.	V	
" .. .. .	Maison meublée, 31, rue Godot-de-Mauroy.	V	M. TRUDON
" .. .. .	MM. Muller et Henrotte, 10, rue Octave-Feuillet.	V	M. LEFRANC
" .. .. .	Restaurant Marguery, boulevard Bonne-Nouvelle.	V	M. RICAUD
" .. .. .	M. Robin, ingénieur, 13, rue de l'Arsenal.	E C	
" .. .. .	Maison de famille, 21, rue de Surène.	V	M. GUILLOT
" .. .. .	Maison de famille, 51, avenue Marceau.	V	M. VIEUX
" .. .. .	Maison de Famille, 37, rue Lapérouse.	V	M. THIRION
" .. .. .	Hôtel particulier de M. Gallard, rond-point Leroux.	V	M. BERSIA-TOURRETTE
" .. .. .	Hôtel particulier de M. le Baron de Gunzbourg, avenue Bugeaud.	V	—
" .. .. .	Hôtel particulier de M. Hœntschell, boulevard Flandrin.	V	—
" .. .. .	M. Henri Robert, avocat à la Cour d'appel, boulevard Pereire.	E C	M. SAUVESTRE
" .. .. .	Toilet-Club, 4, rue Saint-Antoine.	E C	
PONT DE L'ARCHE (Eure)..	Vautrait de Pont-de-l'Arche, à M. O. Hériot.	E C	M. SAUVESTRE
RANDAN (P.-de-D.) .. ..	Château de Randan, à Mme la Comtesse de Paris.	V	M. TARDIF de ROCHEFORT, ing.
ROCHEFORT (Ch.-Infér.)..	Hospice municipal.	V	M. LAVOINE
ST-ANDRÉ-DE-L'EURE (E.)	Asile Kœnigswarter, au Buisson-Fallut.	E C	M. COUPRET
ST-CLOUD (S.-et-Oise) ..	Immeuble de rapport, 22, rue Dailly, à M. Tessier	V	M. HERBINET
SOUESMES (Loir-et-Cher)..	Château de la Rebutinière, à M. Rousseau.	E C	M. VIÉE
TAVERNY (Seine-et-Oise)..	Château de Vue-Belle, à M. Lionel-Marie.	E C	M. ROY
THIAIS (Seine) .. .. .	M. G. Clément, industriel.	E C	
VERNOUILLET (S.-et-O.) ..	Domaine de la Feuillée, à Mme Pichard.	E C	M. SAUVESTRE
" .. .. .	Clos de la Tournelle.	E C	—
VOUNEUIL-S.-VIENNE (V.)	Château de Chitré, à M. Treuille-Darblay.	E C	M. VALLÉE

INSTALLATIONS DE SALLES DE BAINS OU SERVICES SANITAIRES

BERCK-PLAGE (P.-de-Cal.)..	Sanatorium Bouville (plusieurs installations).	E C	
FUMEL (L.-et-Garonne) ..	Villa de M. Roufflé.	E C	
HINX-S.-ADOUR (Landes).	Château de M. de Gardilanne.	V	M. ROUSSEL
NEUILLY-PLAISANCE (S-O)	M. l'abbé Chauvière, curé.	E C	
NICE (Alpes-Maritimes) ..	Palais des Thermes, rue de la Buffa.	V	
PARIS .. .. .	Immeuble de rapport, 83, rue de Maubeuge.	V	M. FORGUES
" .. .. .	M. Robin, ingénieur, 13, rue de l'Arsenal.	E C	
PONT DE L'ARCHE (Eure)..	Le Vautrait de Pont de l'Arche, à M. O. Hériot.	E C	M. SAUVESTRE
TAVERNY (Seine-et-Oise)..	Château de M. Lionel-Marie.	E C	M. ROY
VERNOUILLET (S.-et-Oise).	Villa : La Feuillée, à Mme Pichard.	E C	M. SAUVESTRE

