

Croissant

ORLEANS

Hiver 1913

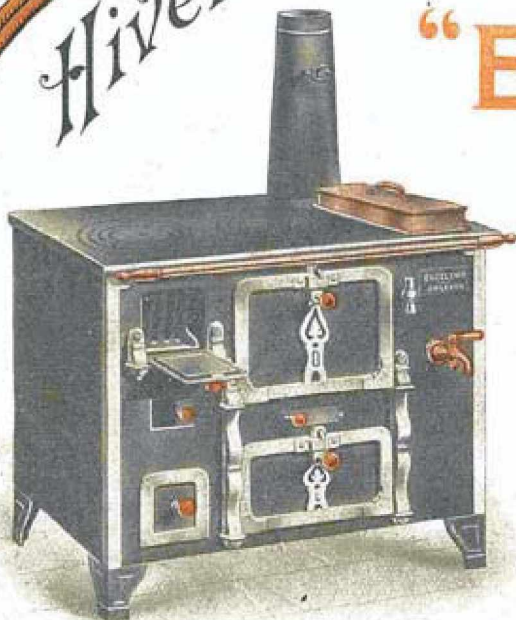
LES
FOURNEAUX DE CUISINE

“EXCELSIOR”

CONSOMMENT PEU ET BRULENT TOUT

BOIS - COKE - CHARBON DE TERRE

Voyez leurs Prix



| | | | |
|----------------------------|---------------------|---------------------|---------------------|
| Longueur | 60 ^{cm} | 70 ^{cm} | 80 ^{cm} |
| Profondeur | 41 ^{cm} | 47 ^{cm} | 50 ^{cm} |
| Contenance de la Chaudière | 5 ^{Litres} | 7 ^{Litres} | 7 ^{Litres} |

48^f 72^f 89

Les "EXCELSIOR" sont les plus jolis d'aspect
Toutes les Garnitures sont en fer poli fin

La bouillotte est émaillée, son panache et son couvercle sont en cuivre rouge

Ils possèdent un grand four à rôtir

LE TIRAGE EST PARFAIT

Notre vente de fourneaux de cuisine
s'accroît considérablement -

?.....

A cause de nos prix!



ULTIMHEAT®
UNIVERSITY MUSEUM

CHEMINÉES TRÉS DÉCORATIVES AU CHARBON ET AU COKE

MODÈLES NOUVEAUX 1913

POUR SALLES A MANGER — BUREAUX — CHAMBRES — CABINETS DE TRAVAIL

Les appareils ci-dessous, de luxe, ne sont pas vendus plus chers que les modèles ordinaires et moins décoratifs qui se sont faits jusqu'ici. Ils sont tous à feu visible et continu. Grande puissance de chauffe.

CHEMINÉE "LILY"

ÉMAIL CÉRAMIQUE VERT FONCÉ

La Cheminée "LILY", très richement et gracieusement décorée, est construite spécialement pour l'usage de l'antracite, du charbon maigre et du coke

Elle n'exige pas de soins spéciaux pour le réglage et l'entretien.

La porte garnie de mica, permet de jouir agréablement de la vue du feu.

Elle peut brûler 16 à 18 heures avec l'antracite et 8 à 10 heures avec du coke.

Hauteur totale : 0^m68

En FONTE FINE NOIRE

PRIX. 37^f.

En ÉMAIL VERT ou BRUN

PRIX. 49^f.



CHEMINÉE REGALIA

FEU VISIBLE & CONTINU

La cheminée "REGALIA" possède les mêmes avantages que la cheminée LILY mais elle a une surface de chauffe plus grande.

Elle convient à un bureau, salle à manger, etc.

Une manette de manœuvre permet facilement de régler l'allure du feu.

Hauteur totale : 0^m75

FONTE ÉMAILLÉE

VERT ou BRUN

PRIX. 68^f



CALORIFÈRE "MONOPOLE"

FEU CONTINU
FOYER RÉFRACTAIRE

Le réglage de ces appareils est d'une précision parfaite et permet d'obtenir le feu que l'on désire :

LENT, MOYEN, VIF.

La durée de la charge varie de 12 à 18 heures, suivant le combustible employé.

TRÉS GRANDE ÉCONOMIE

La porte garnie de mica laisse voir parfaitement le feu. Le décendrage est automatique.

N° 115. Hauteur : 0^m83

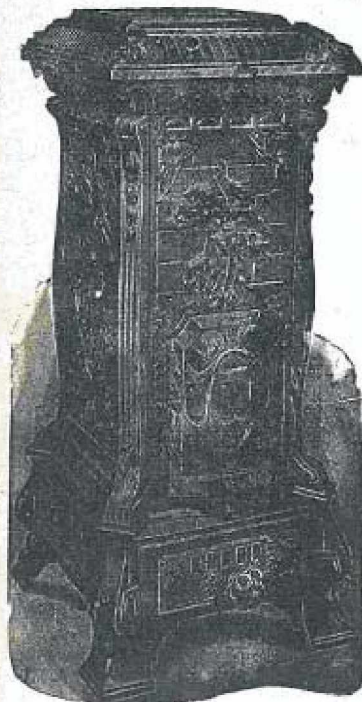
FONTE FINE NOIRE. 81^f

ÉMAIL COULEUR. . 91^f

N° 116. Hauteur : 0^m98

FONTE FINE NOIRE. 98^f

ÉMAIL COULEUR. 115^f



CHEMINÉE D. P. F.

Émail
Céramique
vert foncé

Cette cheminée, de pure style Louis XV, est très bon marché et peut être comparée à tous les appareils de luxe

La charge dure de 12 à 24 heures suivant que l'on emploie le coke ou l'antracite.

C'est la plus hygiénique

Les gaz ne peuvent jamais se répandre au dehors. Le réglage est facile et la chaleur très régulière.

Le bon fonctionnement est garanti d'une façon absolue. Hauteur totale : 0^m68.

FONTE FINE NOIRE 62^f | ÉMAIL CÉRAMIQUE 80^f



APPAREILS A FEU CONTINU

Ils se chargent une fois par jour et peuvent brûler sans surveillance. La combustion peut être lente ou active car ils sont tous à tirage réglable. Ce sont des modèles très économiques car la consommation est très réduite.

**Calorifère carré hygiénique
" LUX "**

à feu continu
et visible

Ces Calorifères se recommandent tout spécialement par leur élégance et le soin apporté à leur construction.

Ils sont spéciaux pour l'utilisation de tous les combustibles maigres. Le dôme supérieur recouvre un tampon sur lequel on peut chauffer les aliments.

Hauteur totale :
0m80

Fonte noire

PRIX
32f »

Email vert
céramique

PRIX
56f »

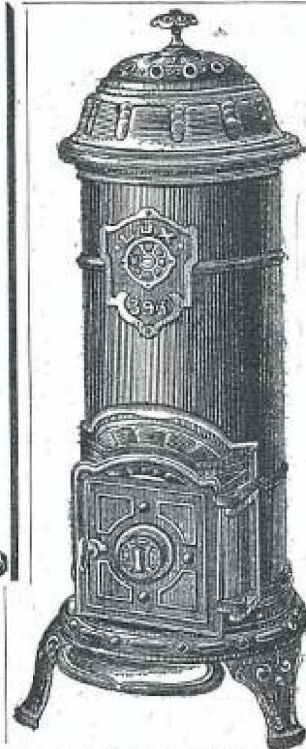


**Calorifère de luxe
" TORTUE "**

à feu visible et continu, tôle lustrée et fonte avec grille et tiroir.

Hauteur . 0m73
Diamètre . 0m23

Fonte noire 36f »
Email . 47f »

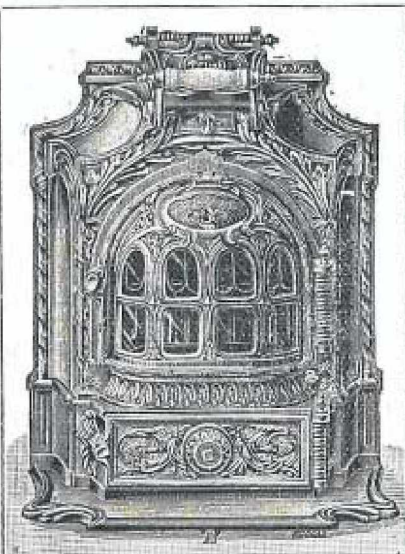


**CALORIFÈRE
Hygiénique
à feu continu
" LUX "**

Ces Calorifères dont la construction est très soignée se recommandent par leur élégance et leur prix extrêmement modique

Fonte noire
Hauteurs :
75 80%
22f » 25f »

Email couleur
Hauteurs :
75 80%
34f » 38f »



" LA REINE " Cheminée roulante à feu visible et continu.

La cheminée La « REINE », en fonte vernie noire, très richement décorée, style Louis XVI, est construite spécialement à l'usage du coke, de l'anthracite et du charbon maigre. Nous la recommandons comme foyer de Salles à manger, Salons, bureaux, etc. Sécurité absolue, très grande économie.

N° 1 haut. 0m62. Larg. 0m48. Prix. 63f »
N° 2 haut. 0m70. Larg. 0m55. Prix. 72f »



**FOYER HYGIÉNIQUE
à feu continu et visible**

Forme élégante, émail premier choix. Consomme peu.

MODÈLE RECOMMANDÉ

Hauteur 0m60
Email couleur Prix 59f »



"GALLIA" Nouvelle cheminée roulante à feu continu. La Cheminée à foyer hygiénique 'GALLIA' se recommande par son élégance et par les soins particuliers apportés à sa construction. Notre cheminée " GALLIA " possède toutes les qualités, élégance, bon marché, solidité. Email céramique. Haut. 64%, larg. 55%. **PRIX. 72f**

“ LA SALAMANDRE ”

LA SALAMANDRE

Dépense
0 fr. 60
Toutes les
24 heures

LA SALAMANDRE

Est le
Seul appareil
recommandé
par
l'Académie de
Médecine

LA SALAMANDRE

Se pose
devant
toutes les
Cheminées



MODÈLE CARRÉ



Modèle LOUIS XV^r



Modèle LOUIS XVI

La SALAMANDRE est la plus parfaite des cheminées d'appartement.

La SALAMANDRE est à feu continu, brûlant jour et nuit pendant l'hiver.

La SALAMANDRE brûle complètement le combustible et les gaz. L'air ne se trouve jamais vicié.

La SALAMANDRE peut se placer dans les chambres à coucher sans danger.

La Cheminée SALAMANDRE est si parfaitement ajustée comme construction, que nulle poussière ne se répand dans les appartements, même lorsqu'on secoue la grille pour faire tomber les cendres dans le cendrier.

La SALAMANDRE vue sa grande mobilité, permet d'être roulée dans les pièces à chauffer, pourvues d'une cheminée.

Une seule SALAMANDRE suffit donc à entretenir économiquement une douce température dans plusieurs pièces différentes. Elle ne s'éteint pas de tout l'hiver. Le tirage est parfait et s'effectue sans autre tuyau que celui livré avec l'appareil.

Bien exiger la Salamandre

MODÈLE CARRÉ

| | |
|--------------------------------------|------------------|
| Fonte noire | 100 ^f |
| Avec cadre et ornements nickelés . . | 130 ^f |
| Email céramique | 135 ^f |

Modèle LOUIS XV & LOUIS XVI

| | |
|--|------------------|
| Fonte noire | 100 ^f |
| Avec cadre et ornements nickelés . . | 135 ^f |
| Email céramique | 135 ^f |
| Plaque tôle indispensable pour le bon fonctionnement | 5 ^f |



POÊLES SPÉCIAUX POUR CHAUFFER AU BOIS

C'EST LE CHAUFFAGE LE PLUS HYGIENIQUE



POÊLE FAIENCE

Pour Salle à manger

Se pose devant n'importe quelle cheminée. Grand foyer. Four spacieux autour duquel circule la flamme. Un des grands avantages de ce poêle est de conserver sa chaleur très longtemps.

Faïence brune ou vert mousse, au choix.

| | | | |
|-----------|-------|-------|--------|
| Hauteur . | 65 | 70 | 73½ |
| Largeur . | 27×55 | 30×40 | 32×42½ |

PRIX . . . 44' » 49' » 59' »



POÊLE " EXPRESS "

A CHAUFFAGE INSTANTANÉ AU BOIS, A FEU VISIBLE

Ce poêle, exclusivement à l'usage du bois, est destiné aux appartements dans lesquels on veut obtenir un chauffage rapide exempt de tout danger. Il se compose d'un foyer rectangulaire en tôle, d'un fond en terre réfractaire et d'un dessus en fonte percé de deux trous à tampons mobiles. Ce foyer, qui peut recevoir des morceaux de bois de 0^m30 de long est enveloppé par des panneaux en fonte, ajourés de façon à permettre à la chaleur de se répandre instantanément dans l'appartement.

Émail Noir . . . 38' | Émail Céramique. 44'



POÊLE A BOIS

A FEU LENT

Forme carrée. Feu visible et réglable. Vaste foyer en briques réfractaires, fonctionnant sans grille et pouvant brûler des bûches de 40 à 60% placées debout, ce qui augmente la surface de chauffe. Modèle très hygiénique et très économique.

Hauteur 85%

| | |
|----------------------|-------|
| FONTE NOIRE. | 52' » |
| ÉMAIL NOIR. | 69' » |
| ÉMAIL VERT. | 80' » |

FOYERS A HOUILLE SE POSANT DEVANT TOUTES LES CHEMINÉES



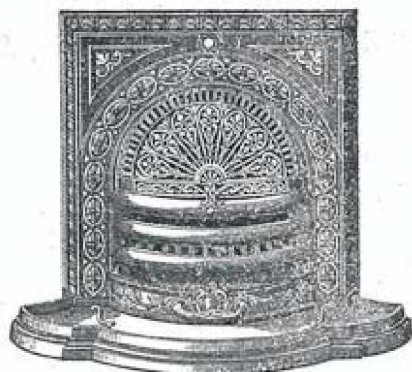
CHEMINÉE PARISIENNE

Fonte Émail noir

Panneaux en couleur. Cette cheminée, très bon marché, est à feu visible. Le foyer est garni de briques réfractaires. Elle brûle la houille ou le coke.

| | | | |
|----------|----|----|-----|
| Hauteurs | 60 | 64 | 68½ |
|----------|----|----|-----|

PRIX . . . 29' » 35' » 41' »



FOYER FLAMAND

Fonte émail noir avec cabochons couleur. Feu visible. Foyer garni de briques réfractaires. Se place dans l'encadrement de toutes les cheminées. Il est d'un fonctionnement parfait. Brûle la houille ou le coke.

RECOMMANDÉ

| | | | |
|------------|-------|-------|--------|
| Hauteurs . | 55×51 | 61×56 | 66×61½ |
|------------|-------|-------|--------|

PRIX . . . 45' » 52' » 59' »



FOYER HYGIÉNIQUE

" LE PARISIEN "

A feu continu, combustion lente. Les fermetures sont garnies d'amiante et offrent toute sécurité. Consommation presque nulle.

Hauteur 0^m52, Largeur 0^m47

ÉMAIL céramique vert. 69' »

CALORIFÈRES A HOUILLE OU A COKE

POUR PETITES CHAMBRES, BUREAUX, CAFÉ — TRES BON MARCHÉ

LE MEILLEUR MARCHÉ



Poêle à Socle ROND

Tout en fonte vernie en noir. Double couvercle permettant de faire chauffer de l'eau ou des aliments. Modèle très simple et très avantageux.

| | | | | | | |
|-------|----|----|----|----|----|-----|
| N° | 1 | 2 | 3 | 4 | 5 | 6 |
| Haut. | 50 | 52 | 55 | 58 | 62 | 67% |

PRIX. 4'10 5' » 5'50 6' » 7'25 8'50

ÉCONOMIQUE



ÉCONOMIQUE

Poêle à Socle A FEU CONTINU

Tout en fonte vernie en noir. Foyer garni de briques réfractaires. Se charge par le dessus. Modèle robuste et très hygiénique.

| | | | | |
|-------|----|----|----|-----|
| N° | 20 | 21 | 22 | 23 |
| Haut. | 52 | 56 | 60 | 70% |

PRIX. 10'25 12'90 14'90 19'25

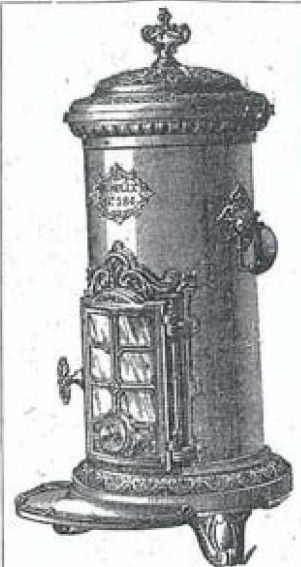


POÊLE "TORTUE"

Recommandé pr cafés, salles de réunions, ateliers, vestibules, etc. Corps en tôle vernie. Foyer en briques réfractaires.

| | | | | | |
|---------------------|----|-----|-----|-----|-----|
| Haut. | 70 | 75 | 80 | 80 | 90% |
| M. C. d'air chauffé | 60 | 100 | 170 | 280 | 400 |

PRIX 23'75 24'90 27' 32'50 36'75



CALORIFÈRE "SIMPLEX"

Brûlant le bois ou la houille. Combustion lente.

| | | | |
|-------|-----|-----|-----|
| Haut. | 83 | 89 | 95% |
| N° | 284 | 286 | 287 |

PRIX. 39 » 42 » 45 »

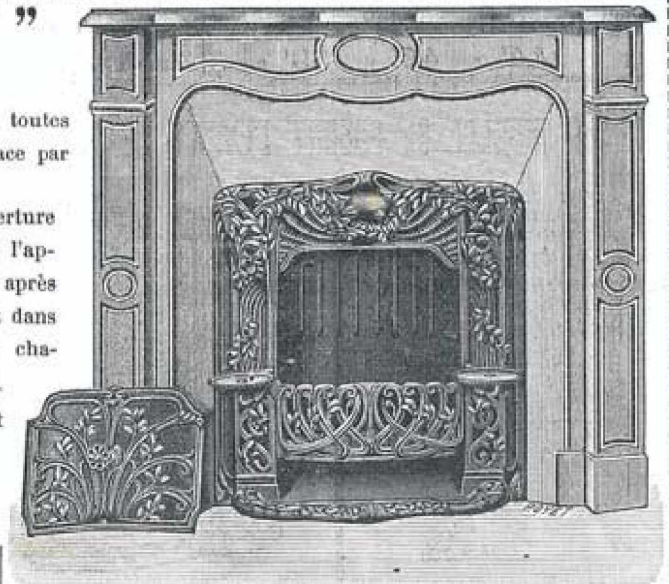
Cheminées " SILBERMANN "

Modèle 1913

La cheminée "SILBERMANN" est un appareil mobile qui se pose dans toutes les cheminées existantes, sans la moindre transformation, et se place par n'importe qui.



L'air froid, aspiré par une ouverture spéciale, s'échauffe à l'intérieur de l'appareil au contact des parois et, après un long parcours, sort finalement dans l'appartement par les bouches de chaleur supérieures, complètement stérilisé à une température pouvant s'élever à plus de 250 degrés.



Cheminée " SILBERMANN " modèle de luxe

La " SILBERMANN " en place dans la cheminée

| | | |
|--|-------|-------|
| Pr cheminée ayant un encadrement minima de | 49% | 53% |
| Complète avec grille pour charbon | 80' » | 90' » |

Cheminée " SILBERMANN " modèle courant

Modèle courant sans façade

Pour cheminée ayant un encadrement minima de

| | | | | |
|--|-------|-------|-------|-------|
| | 45 | 50 | 54 | 58% |
| Complète avec grille pr charbon. | 49'75 | 59' » | 65' » | 69' » |
| Complète avec grille pr bois | » » | 62' » | 68' » | 72' » |

La cheminée "SILBERMANN" assainit les locaux par la ventilation et la stérilisation de l'air. Étant à foyer ouvert, l'oxyde de carbone ne se forme pas, il n'y a donc aucun danger d'asphyxie, même dans les chambres à coucher. La cheminée "SILBERMANN" est élégante et pratique et brûle toute espèce de combustible, même le bois.

SANS DANGER — SURE — PRATIQUE — HYGIÉNIQUE

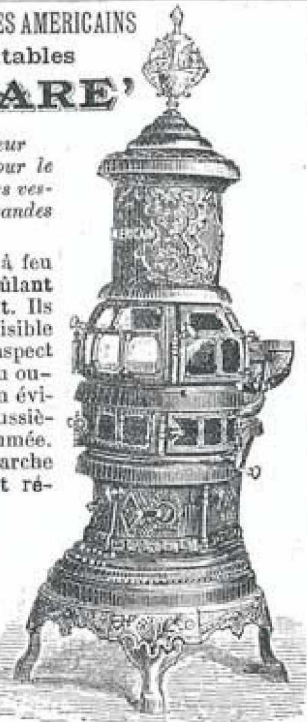
CALORIFÈRES pour GRANDS LOCAUX

Ces calorifères à feu continu consomment très peu. Ils brûlent le coke, l'anthracite et les boulets. Ils peuvent ne pas être nettoyés pendant tout un hiver. Il suffit de remettre un peu de combustible le matin et le soir pour qu'ils ne s'éteignent pas. Nous les recommandons pour tous les locaux qui ont besoin d'un chauffage régulier et prolongé.

CALORIFÈRES AMERICAINS Véritables 'PHARE'

Le meilleur appareil pour le chauffage des vestibules et grandes salles.

Ils sont à feu continu, brûlant jour et nuit. Ils sont à feu visible et offrent l'aspect gai d'un feu ouvert tout en évitant les poussières et la fumée. Ils sont à marche absolument réglable.



| Hauteurs totales en % | PRIX |
|-----------------------|------------------|
| 128 | 100 ^f |
| 142 | 110 ^f |
| 145 | 115 ^f |
| 147 | 125 ^f |
| 152 | 135 ^f |

CALORIFÈRES GODIN

Corps tôle et fonte, verni noir.

Foyer à alimentation continue. Le combustible se consomme lentement et régulièrement.

| Hauteurs en % | Mètres cubes d'air chauffés | PRIX |
|---------------|-----------------------------|------------------|
| 135 | 150 | 110 ^f |
| 139 | 200 | 123 ^f |
| 145 | 250 | 140 ^f |
| 152 | 300 | 150 ^f |



CALORIFÈRES PHÉNIX

Enveloppe à double paroi.

Ces calorifères consomment très peu. Ils chauffent peu ou beaucoup à volonté. Le tirage est assuré par un réglage simple.

| Hauteurs en % | Mètres cubes d'air chauffés | PRIX |
|---------------|-----------------------------|------------------|
| 127 | 80 | 79 ^f |
| 139 | 120 | 102 ^f |
| 140 | 150 | 123 ^f |
| 152 | 300 | 139 ^f |



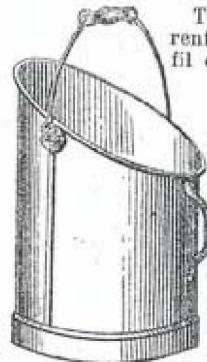
CUISINIÈRE FONTE

Série Réclame

Foyer à houille et à bois.

| Dimensions. | 57 | 62 | 65 | 72 % |
|-------------|-----------------|-----------------|-----------------|-----------------|
| PRIX | 26 ^f | 32 ^f | 37 ^f | 43 ^f |

SEAU à CHARBON "RÉCLAME"



Tôle vernie renforcée, anse fil de fer, poignée bois. Cercle feuillard dans le bas évitant que le seau ne porte au sol.

| Diam. | PRIX |
|-------|-------------------|
| 24 | 1 ^f 25 |
| 26 | 1 ^f 35 |

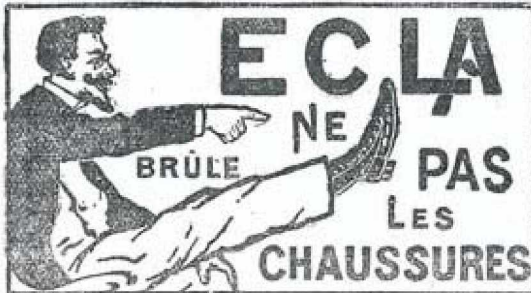


CUISINIÈRE FONTE

Série renforcée

Foyer à houille et à bois. Porte sur la façade et sur le côté, bouillote émaillée, robinet nickelé.

| Dimensions. | 65 | 69 | 74 % |
|-------------|--------------------|-----------------|-----------------|
| PRIX | 49 ^f 75 | 57 ^f | 65 ^f |



ECLA
NE
BRÛLE
PAS
LES
CHAUSSURES

GIRAGE "ÉCLA" pour chaussures

L'étendre sans eau, sans salive, laisser sécher, broser légèrement et frotter ensuite avec un chiffon de laine. On obtient ainsi, instantanément, un brillant incomparable. Le seul moyen pour faire briller les vieux vernis.

L'ÉCLA s'emploie également pour veaux, chevreaux et vernis.

| En boîtes | Petites | Moyennes | Grandes |
|-----------|-------------------|-------------------|-------------------|
| PRIX | 0 ^f 20 | 0 ^f 30 | 0 ^f 50 |

PASSE-GENDRE

pour appartement

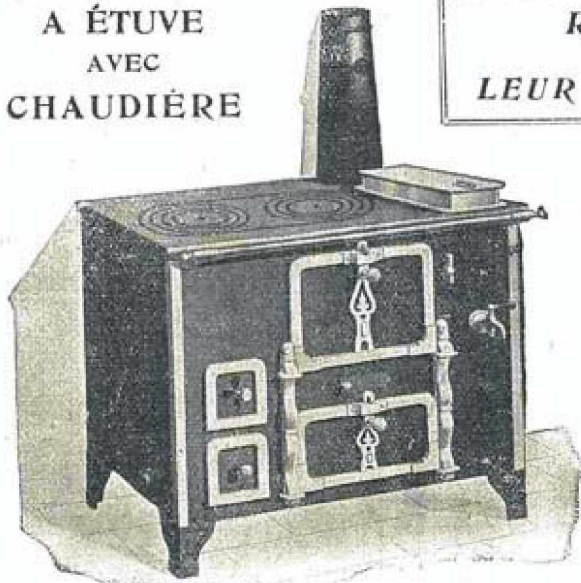
Composé d'un crible qu'un couvercle ferme hermétiquement et d'un étouffoir sur lequel il s'emboîte. Le criblage est fait ainsi très facilement dans l'appartement même, sans faire aucune poussière.

PRIX 2^f60



FOURNEAUX DE CUISINE SÉRIE EXTRA FORTE

**A ÉTUVE
AVEC
CHAUDIÈRE**



**RECOMMANDÉS
POUR
LEUR LONGUE DURÉE**

**A CHARBONNIER
AVEC
CHAUDIÈRE**



FOURNEAUX de Cuisine renforcés. — Tout en tôle d'acier glacée. Garniture en fer poli. Grands fours à rôtir. Bouilloire émaillée et couvercle cuivre rouge poli fin. Très économiques.

| | | | | | |
|-----------------|----|----|----|----|------|
| Largeurs . . . | 60 | 70 | 80 | 90 | 100% |
| Profondeurs . . | 47 | 53 | 56 | 62 | 65% |

PRIX **69' 90' 108' 128' 140'**

FOURNEAUX de Cuisine à charbonnier. — Tout en tôle d'acier glacée. Boîte à charbon montée sur galets. Garniture en fer poli. Grand four à rôtir. Bouilloire émaillée avec couvercle cuivre rouge poli fin.

| | | | | | |
|-----------------|----|----|----|----|------|
| Largeurs . . . | 60 | 70 | 80 | 90 | 100% |
| Profondeurs . . | 47 | 53 | 56 | 62 | 65% |

PRIX **75' 95' 113' 135' 148'**

Les deux modèles de Cuisinières ci-dessous sont d'un très joli aspect. Elles ont un cachet tout particulier qui en fait de véritables meubles très décoratifs. Elles n'ont pas besoin d'ENTRETIEN, pas d'ASTIQUAGE.



MODÈLE NE DEMANDE AUCUN ASTIQUAGE

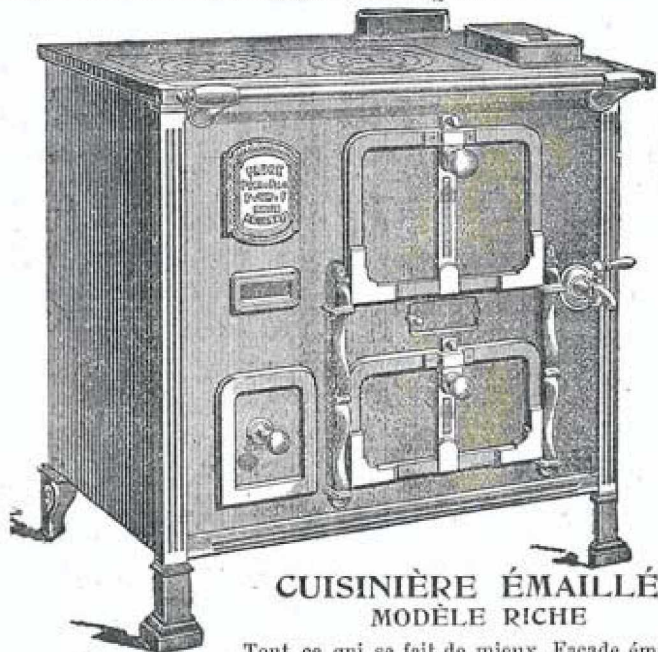
CUISINIÈRE DITE " DU NORD "

Corps tôle glacée lustrée. Dessus fonte très renforcé. Poignées, robinet, barre ronde avec supports tout nickelés. Grand réservoir d'eau chaude avec panache et couvercle cuivre. Vaste four à rôtir.

TRÈS BELLE APPARENCE

| | | | |
|--------------------|----|----|-----|
| Largeurs | 65 | 70 | 80% |
|--------------------|----|----|-----|

PRIX **93' 105' 128'**



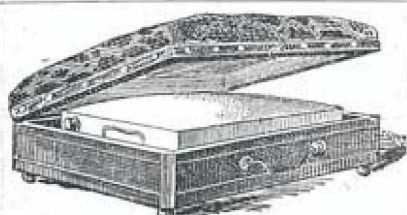
MODÈLE TRÈS GRACIEUX

**CUISINIÈRE ÉMAILLÉE
MODÈLE RICHE**

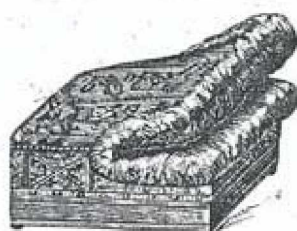
Tout ce qui se fait de mieux. Façade émaillée et garnitures nickelées. Toute nuance, verte, grise ou brune.

| | | | |
|---------------------|----|----|-----|
| Longueurs | 65 | 70 | 75% |
| Largeurs | 48 | 50 | 52% |

PRIX **98' 105' 110'**



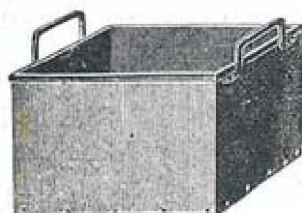
TABOURET à Eau chaude
Bois verni, dessus drap, poignée
cuivre Bouillote tôle étamée avec bou-
chon cuivre.
PRIX 6' »



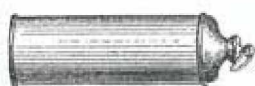
CHANCELIÈRE à Tablier
Dessus peau. Intérieur mouton
PRIX 12' »



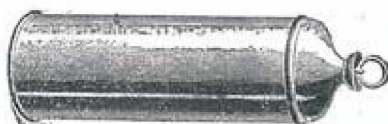
BOITE A ORDURES
Modèle renforcé
Tôle galvanisée, étanchéité absolue,
anse mobile à poignée bois.
Dimensions. 35 40 45 50%
PRIX. 2'90 3'60 4'25 5'25
Légères
sans foras 1'75 2'25 » »



BOITE A ORDURES
Dite "POUBELLE"
Bords feuillards, tôle galvanisée extra
forte, deux poignées fixes, étanchéité
absolue.
Dimensions. 40 45 50 55%
PRIX. 4'75 5'50 6'50 7'75

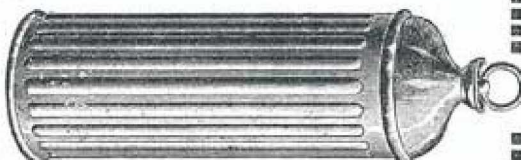


CYLINDRE à Eau chaude pour Enfant
Fer blanc poli avec dessus et fond cuivre.
Bouchon cuivre à vis, fermeture hermétique.
PRIX 1'90



CYLINDRE à Eau chaude
En fer blanc poli fort. Bouchon cuivre à
cuvette formant entonnoir.
PRIX 1'25
La même, plus renforcée. Bouchon hermétique ne
fuyant jamais, dessus et fond cuivre cannelé. PRIX. 2'25

CYLINDRE A EAU CHAUDE "EURÉKA"
ABSOLUMENT ÉTANCHE



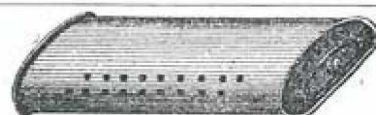
Dessus et fond cuivre, jaune poli extra fort
Cannelures saillantes donnant une grande solidité
Étanchéité absolue
RÉCLAME 1 fr. 60



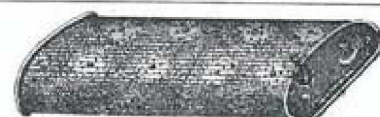
TAPIS-BROSSE 'MODÈLE RÉCLAME'
En fibre végétale extra, très épaisse, bordure
rouge ou verte.
Dimensions. 60x30 70x35%
PRIX 1'50 2'10



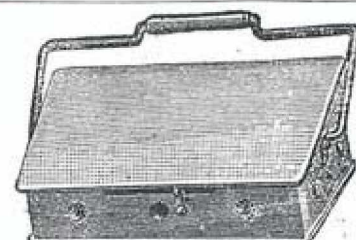
GRILLE-DÉCROTTOIR
Lames d'acier galvanisées croisées en losange,
maintenues par des rivets, ce qui la met à l'abri
de toute casse. Ne peut rouiller.
Dimensions. 52x32 60x35 60x38%
PRIX 1'90 2'25 2'75



CHAUFFERETTE de VOITURE
à Charbon
En tôle forte étamée, très résistante.
Garnie d'une briquette spéciale, elle
reste douze heures chaude.
Longueurs. 30 35 40 50%
PRIX. 6'75 7'25 7'75 8'25
Briquettes de charbons pour dito
Le paquet de 10 briquettes . 0'90



CHAUFFERETTE de VOITURE
à Eau chaude
Bouts cuivre jaune poli. Corps tôle
étamée, recouvert de moquette couleur.
Longueurs. 30 40 50%
PRIX. 14' » 15'75 18' »



CHAUFFERETTE à Veilleuse
Forme Tabouret
"LA MERVEILLEUSE"
donne une chaleur très douce sans odeur,
sans fumée, sans danger d'incendie.
Dessus cuivre poli 11'75
Dessus cuivre nickelé. . 13'75



LE CALORI BLOC

La seule chauffeurette qui, sans eau
ni charbon, conservera toute sa
chaleur pendant sept heures.

Tout en cuivre nickelé, est hermé-
tiquement soudé, et le produit spécial
qu'il renferme à l'intérieur est
inusable.

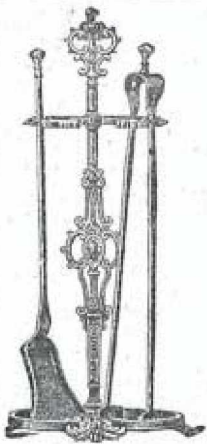
RECOMMANDÉ

Numéros . . 1 2 3
Dimensions. 18 21 26%

PRIX. . 12' » 16' » 20' »

MODE D'EMPLOI. — Plonger le
Calori-Bloc dans l'eau bouillante en
évitant de le faire reposer au fond du
récipient. Un temps d'immersion de
15 minutes procure 7 heures de chaleur.



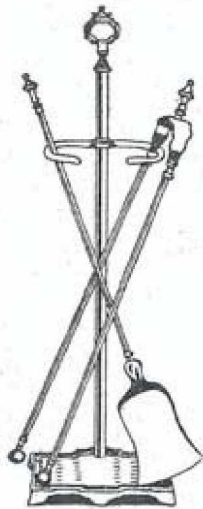


PORTE-PELLE et PINCETTE

Fonte bronzée avec ses deux accessoires
Article

Recommandé

PRIX . . . 8'75

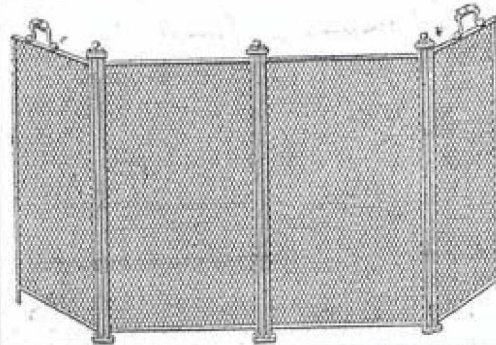


PORTE-PELLE et PINCETTE

Cuivre poli avec deux accessoires

PRIX COMPLET

23' »



GARDE-ÉTINCELLES PLIANT

Fer grillagé. 4 Panneaux, toile métallique très résistante. Poignées cuivre doré.

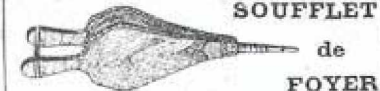
ARTICLE ROBUSTE

PRIX 6' »



BALAI DE FOYER

Bois verni ou acajou, soie longue extra . 1'10

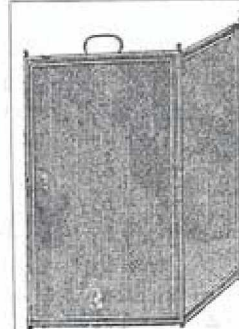


SOUFFLET

de

FOYER

Garni de clous cuivre. Bois verni. Peau rouge ou verte. RECLAME. PRIX 1'90



GARDE-ÉTINCELLES pliant

4 Panneaux, grillage fer fin poignées cuivre.

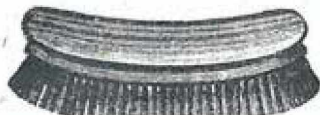
Modèle courant PRIX . . 4' »

Les mêmes, toile forte renforcée.

Article soigné PRIX . . 8'40

RAYON DE BROSSERIE

Toutes nos brosses sont garanties en soie pure. Leur durée n'est pas comparable avec les articles mélangés de crin, ou végétal



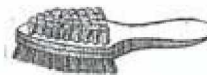
BROSSE A HABIT

Soie grise forte, longueur 18 %, qualité extra 2'25



BROSSE à CHAUSSURES

Soie grise douce pour reluire, qualité extra 1' »



BROSSE A GIRAGE

Forme double, soie grise première qualité. PRIX 0'60



BROSSE A DENTS

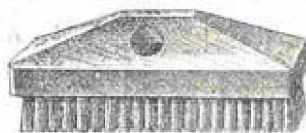
Manche os fin, soie blanche bonne qualité. 0'50

La même qualité extra, livrée avec étui verre 1'25



BROSSE A PARQUET

Pure soie grise extra-forte. Bride cuir ajustable, qualité garantie 3'90



BROSSE LAVE-PONT

En chiendent qualité extra, longueur totale 19 % 1'30



BROSSE A MEUBLE

Forme navette à poignée, soie grise extra. PRIX 2'50



BROSSE pour l'ARGENTERIE

Soie pure extra. Dos renforcé avec poignée renforcée, 6 rangs. PRIX 1'50

EXTRA -- LION NOIR

Pour Chaussures EN TOUS CUIRS



Imperméable SANS ACIDE

RECOMMANDÉ

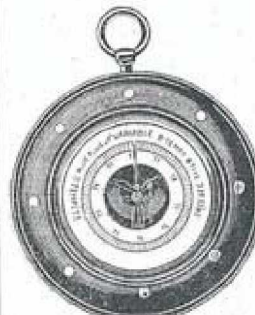
pour cuirs fins, chevreau glacé verni et box-calf.

Boîtes :

| | | |
|---------|----------|---------|
| Petites | Moyennes | Grandes |
| 0'30 | 0'45 | 0'65 |

BAROMÈTRES D'APPARTEMENT

de Tous Modèles



Baromètre rond uni, cadre acajou

Largr totale 16% PRIX. 13'25

Baromètre boîte nickelée à gorge

Diamètre 12 % PRIX. 13'25



Lampe à Essence "PIGEON"
La seule sans danger

Grande propreté



Complète sécurité
—
Commodité

GARANTIE INEXPLOSIBLE

L'intérieur de la lampe est garni d'un tuteur qui absorbe le liquide. L'essence ne peut alors se répandre et le danger d'incendie se trouve ainsi supprimé.

Tout cuivre poli 1'95
Tout cuivre nickelé 2'45

Lampe modèle "TRIANON"
dite Mignonnette



**NOUVEAU
MODÈLE
—
TRÈS
AVANTAGEUSE**

A tige et pied
fondu et ciselés,
brûle 15 heures.
Cuivre nickelé

Hauteur 22 centimètres

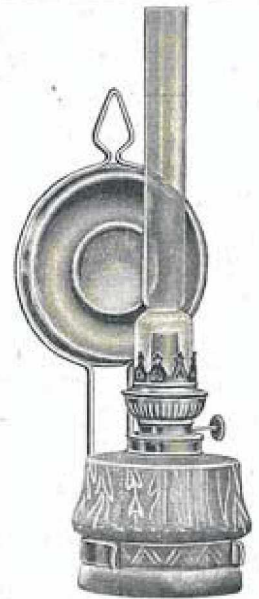
Prix 3'25



Appareil complet

allant sur toutes nos lampes
Pigeon.

Prix 1'75



**LAMPE D'APPLIQUE
à pétrole**

Corps verre de couleur,
réflecteur nickelé avec bec
10 lignes. Complète avec verre
et mèche.

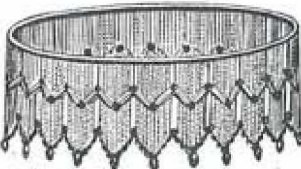
Prix 2'25

**GRAND ASSORTIMENT
de Tours de Suspensions**



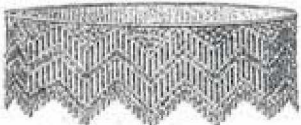
**TOUR de Suspension en petites
perles, franges unies.** Nuance ambré
et vert. Hauteur 10 centimètres.

Diamètre, 33 % 2'25
— 35 2'50



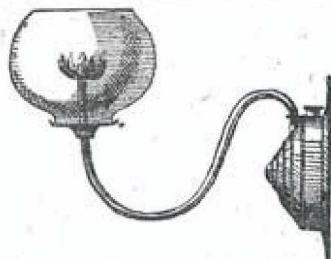
**TOUR de Suspension en petites
perles avec tubes.** Nuance or ou vert.

Diamètre, 35 % 4'75
— 40 5'50



**TOUR de Suspension en grosses
perles avec tubes et gouttes.** Nuance
vert, tubes or et tout or.

Diamètre, 35 % 7'90
— 40 9' »



Lampe à essence d'applique

Tout cuivre, bec spécial
donnant une intensité de lumière
étonnante. Ne s'éteint pas au vent.

Prix 3'50

BIDON PÉTROLE DE SURETÉ



Ce merveilleux bidon à courant d'air intérieur ne peut jamais faire explosion. Il suffit pour remplir une lampe de plonger le bout du verseur dans la lampe d'environ 3 cent. et de verser jus-

qu'à ce que le liquide touche le bout du verseur. Le bidon cesse alors de verser, quand même on resterait une heure dans cette position. Il n'y a plus qu'à retirer doucement le bidon et la lampe est pleine.

Sécurité absolue

Prix 1'30

VERRINE en MICA



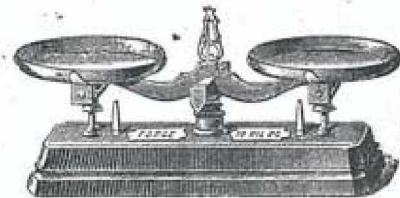
Allant sur tous les
becs petits tubes.
A galerie démon-
table, permettant
l'allumage de la
lampe comme avec
une Verrine ordi-
naire.

La Verrine Mica se
nettoie facilement.

Prix avec montant et galerie
fer blanc 0'30

BALANCES dites "ROBERVAL"
POINÇONNÉES

*Tous les Instruments de pesage
doivent être achetés
dans une Maison de Confiance*



Socle fonte. Plateaux cuivre. Fléau et monture acier renforcé.

| | | | |
|------------------|------|------|-------|
| Forces | 2 k | 5 k | 10 k |
| Prix | 6'75 | 9' » | 10'75 |

Poids fonte poinçonnés

| | | | | | | | | |
|----------------|------|------|------|------|------|------|------|------|
| | 50g | 100g | 200g | 500g | 1k | 2k | 5k | 10k |
| Prix | 0'15 | 0'15 | 0'20 | 0'30 | 0'50 | 0'85 | 2' » | 3'80 |

LE FAINEUF NETTOIE TOUT

Cuivre. — Marbre. — Glaces. — Or. — Argent. — Nickel. — Aluminium
Peintures. — Boiseries. — Céramique. — Porcelaine, etc.

GARANTI SANS ACIDE, IL EST INOFFENSIF

RECOMMANDÉ

| | | | | | |
|--------------------------|------|------|-------|------|------|
| Numéros | 0 | 1 | 1 bis | 2 | 3 |
| Prix Le bidon. | 0'30 | 0'50 | 0'90 | 1'25 | 2' » |



Les Meilleurs Articles de



BEC 'ÉCLAT' BEC 'ÉCLAT'

Le Bec "ÉCLAT" s'adapte sur toutes les lampes


Il consomme 2 centimes à l'heure. Il ne nécessite pas de soins spéciaux. Pas de mèches à moucher. Pas de verres noircis. Pas de suintement.

Sa lumière est plus puissante que le gaz ou l'électricité et cela sans que l'on s'occupe de la lampe un seul instant.

Le Bec "ÉCLAT" est le plus simple, sans aucun danger, ne fume pas, ne nécessite aucun entretien.

S'allume comme un bec de gaz.

PRIX complet, avec verre, mèche, manchon **14^f**



SUSPENSION A PÉTROLE

Bronzée ou vernie. Lampe falence. Simple chaînage. Décor ordinaire.

Diamètre 30 %. PRIX **14^f**

La même, lampe cuivre. Diam. 35 % **18^f**



SUSPENSION

Bronzée ou oxydée cor riche.

Diamètre 40 %. Sans

La même, avec 9 lu



ECLAIRAGE MERVEILLEUX

LAMPE DE TRAVAIL PHÉBUS

Tout en cuivre nickelé. Bec à courant d'air donnant une flamme très intense.

La lampe PHÉBUS ne fume pas, un grondement se produit lorsqu'on lève trop la mèche.

| | | |
|----------------------|----|-----------|
| Hauteurs totales... | 45 | 50 % |
| Pouvoirs éclairants. | 25 | 50 lignes |

PRIX complètes.. **14^f 75 21^f**



LAMPE A PÉTROLE

Pied rond. Colonne métal nickelé.

Bec nickelé, 12 lignes **1^f 90**

Bec nickelé, 14 lignes **2^f 45**



LAMPE A PÉTROLE

Pied rond uni, cuivre vert empire.

Toupie taillée, blanche ou verte.

Bec cuivre 14 lignes. **5^f 75**



LAMPE A PÉTROLE LISEUSE

Très basse, modèle unique. Toupie verre couleur. Pied métal nickelé.

Bec nickelé 14 lignes.


Hauteur totale 25 %

PRIX. **3^f 35**


notre Rayon d'Éclairage



ÉTROLE
à chaînage. Dé-
..... 55'
..... 80'



SUSPENSION A PÉTROLE
Bronzée ou oxydée. Décor riche. Double chaînage.
Diamètre 35 %. Sans lumière 38'
La même, avec 6 lumières 45'



LAMPE à PÉTROLE
Louis XV. Pied métal nickelé ciselé. Colonne marbroïne.
Hauteur totale 34 %
PRIX 3'90



LAMPE à PÉTROLE
Pied rond verni noir, monture cuivre nickelé.
Beccuivre nickelé, 141. 5'75
La même, bec 121. 4'75



TOUPIE pour PIANOS
Décorée
Bec 8 et 10 lignes
PRIX 1'75



TULIPES pour LAMPES à COLONNE
Décors assortis
Pour bcs 12 et 14 lignes
PRIX 1'75




LAMPE D'APPLIQUE A RÉFLECTEUR
à pétrole. Bec 12 lignes. tout en cuivre renforcé, poignée permettant de la tenir à la main ou de l'accrocher au mur.
cuivre poli. 2'75
cuivre nickelé 3' »



LAMPE APPLIQUE AU PÉTROLE
Tout cuivre rouge martelé. Bec 10 lignes. Support cuivre jaune massif.
Article riche
8 lignes. PRIX. 8'25
10 lignes. PRIX. 11'50
12 lignes. PRIX. 14'75



ABAT-JOUR EMPIRE
Forme ronde en toile gaufrée fantaisie. Couleurs variées.
Monture métallique rigide à griffes.
Pour lampe 12 lignes. 1'45.
Pour lampe 14 lignes. 1'80
Les mêmes, étoffe plissée.
Pour lampe 14 lignes. 2'45



LAMPE DE TRAVAIL MILLER
D'une stabilité parfaite. Consommation presque nulle. Eclairage intense.
Hauteur totale 40 %. 11'25
Hauteur totale 48 %. 15' »

ÉCLAIRAGE A L'ACÉTYLÈNE

La flamme à l'acétylène est éclatante. Quelques centimes de carbure suffisent. Il n'y a plus ni mèches ni verres. Plus de liquide dangereux. Et la pluie même ne l'éteint pas.



Puisque vous reconnaissez que votre éclairage est défectueux, remplacez donc le bec de votre lampe à pétrole par notre transformateur à acétylène, qui se visse sur toutes les lampes. Vous aurez un éclairage parfait supérieur au gaz et à l'électricité.

Petit modèle, durée 4 heures 2'75

Modèle courant, durée 6 heures . . . 3'25



LAMPE CUIVRE

S'adaptant sur toutes les Suspensions

RECOMMANDÉE

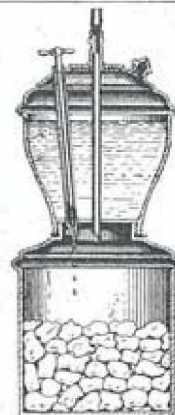
POUR

ATELIERS

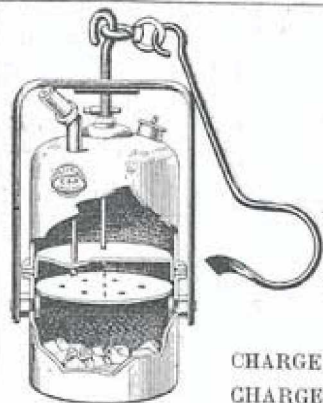
CUISINES

MAGASINS

| Charge de carbure | DURÉE | PRIX |
|-------------------|----------|------|
| 300 grammes | 4 heures | 3'50 |
| 400 — | 6 — | 4'75 |



Corps de la lampe pour ateliers



Coupe de la lampe pour chantiers

Pour chantiers - pour Travail sur place - Article recommandé à tous

LAMPE EN TOLE D'ACIER EMBOUTIE, ÉTAMÉE

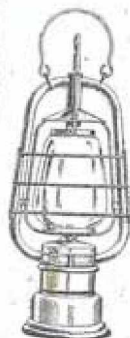
Serrage à étrier renforcé et vis en fer forgé. Brevetée S.G.D.G. Boulon de renforcement sur le sommet de la lampe. Crochet de fil de fer très fort.

CE QUI SE FAIT DE MIEUX

| | | | |
|------------------------|--------------------|---------------|-------|
| CHARGE : 250 grammes. | DURÉE : 6 heures. | PRIX. | 7'25 |
| CHARGE : 400 grammes. | DURÉE : 10 heures. | PRIX. | 9'25 |
| CHARGE : 1 kilogramme. | DURÉE : 10 heures. | PRIX. | 13'75 |



NOUVEAUTÉ



Ce type de lanterne très répandu est d'un emploi général dans les écuries, étables, granges, et dans tous les cas où il est nécessaire d'avoir une flamme protégée.

La lampe est démontable à baïonnette et peut à l'occasion servir de lampe de domestique.

RECOMMANDÉ

PRIX 6'90



BEC DOUBLE

A branches métalliques, tête en stéatite, raccord mâle.

LA PIÈCE. 0'80



LANTERNE ACÉTYLÈNE "APOLLO"

Notre lanterne acétylène "APOLLO" est inexplosible, d'un fonctionnement parfait et résiste parfaitement au vent. Nous la recommandons en toute confiance. Tout en cuivre nickelé. Bon modèle courant.

RECOMMANDÉ PRIX. 7'90

TOUTES NOS LAMPES ACÉTYLÈNE SONT LIVRÉES AVEC UN BEC



"PRIMA"

14 21 28 42 litres } PRIX
25 40 50 70 bougies } la pièce. 0'20

FONCTIONNE à toute pression. Tête en stéatite.

Douille en cuivre poli.

Se fait dans les débits de :

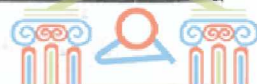


CARBURE

On peut maintenant se procurer du carbure à très bon marché. Toutefois nous vendrons à nos clients qui nous le demanderont du carbure marque "BRILL", au prix de :

| | | | | |
|-------------|------|------|------|------|
| LA BOITE de | 1k | 2k | 5k | 10k |
| | 0'90 | 1'60 | 3'75 | 7'40 |

Par fût de 70^k environ : 41^l les % kil. Fût perdu.





AVOUEZ QUE



LA PLUS JOLIE BATTERIE DE CUISINE EST CELLE EN

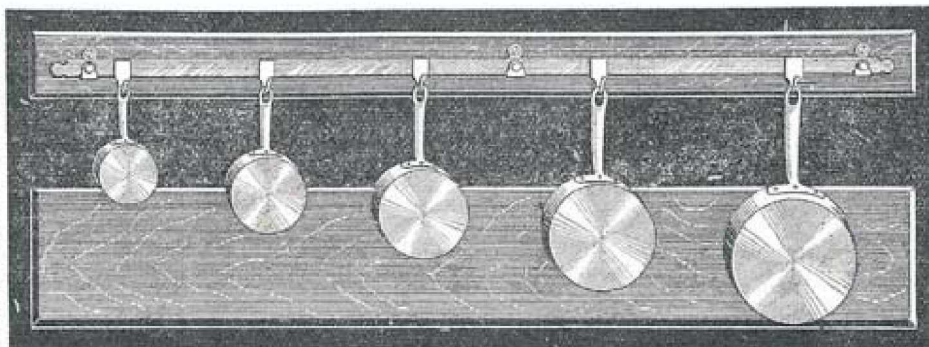
MOINS CHER que l'ÉMAIL
 (MUSI BON MARCHÉ que l'ÉTAINÉ)

“ALUMINIUM”

JAMAIS D'ENTRETIEN
 PAS DE CASSE
 INUSABLE



BOITE A LAIT ALUMINIUM
 avec couvercle
 Contenance :
 1 litre 2 litres
 3'75 4'75



LA SÉRIE DE CINQ CASSEROLES FORTES DROITES EN ALUMINIUM PUR, MASSIF, DE 12 à 20 % **8'90**



TIMBALE ALUMINIUM
 Réclame
 0'50



PASSOIRE A PIEDS
 Extra-forte polie
 Diam. PRIX
 18 % 4'25
 20 -- 4'75
 22 -- 5'50



COQUELLE RONDE
 Aluminium fondu
 Diam. 20 22 24 %
 7'75 9' 10'50



FAITOUT PROFOND avec couvercle
 Aluminium
 Diam. 20 22 24 26 28 %
 PRIX 4'50 5'25 5'75 6'50 7'25



PLAT à ŒUFS Aluminium
 Diam. 12 14 16 %
 PRIX 1'10 1'20 1'30
 Diam. 18 20 22 %
 PRIX 1'65 2'25 2'65



BOULLOIR A LAIT, extra-fort avec sauve-lait, poli anse, garnie rotin.
 Contenance 1 litre 2'85; 2 litres 3'75



PORTE-DINER
 Aluminium avec couvercle
 Diamètres 9 10 %
 PRIX 2' 2'40



CASSEROLE Aluminium pur poli
 A bec, forme droite
 Série extra-forte
 Diam. Prix
 12 % 2.25
 14 -- 2.75
 16 -- 3.75
 18 -- 4.25
 20 -- 5.50



PLAT à CRÈME aluminium
 Diam. 22 24 26 28 %
 PRIX 1'60 1'90 2'25 2'65



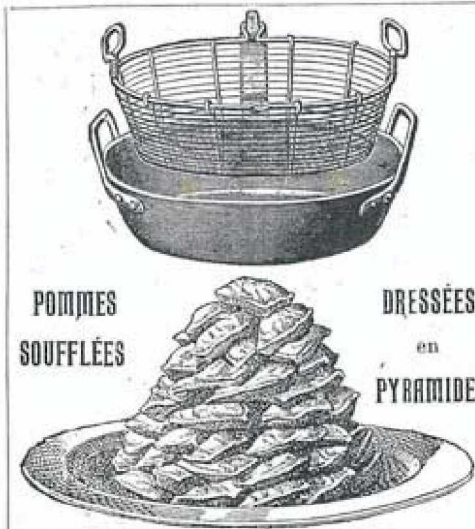
POT AU FEU ALUMINIUM avec couvercle
 Diamètres 18 20 22 24 %
 Contenance 5 6 1/2 8 1/2 11 litres
 PRIX 9'75 10'25 12'50 15' 2'



CASSEROLE Aluminium
 Forme droite sans bec, à queue
 Diamètres 10 12 14 16 18 20 %
 PRIX 1'40 1'40 1'60 2' 2'60 3'25



La plus grande complaisance est recommandée à tout notre personnel.
 Nous reprenons, dans la quinzaine, toute marchandise courante en bon état, qui a cessé de plaire.
CONSULTEZ nos TARIFS et nos PRIX



POMMES
SOUFFLÉES

DRESSÉES
en
PYRAMIDE

ÉCUMOIRE
Fil de fer
étamé
PRIX
0'70

BASSINE A FRITURE

Pour pommes de terre frites, poissons, croquettes, etc.
Indispensable pour réussir les pommes de terre soufflées

bien dorées et fondantes

Accompagnement naturel d'un bon bifteck saignant et grillé :

Le chateaubriant aux pommes.

Cette bassine empêche la friture de s'attacher au fond et de brûler. Elle permet aussi de souffler les frites en les plongeant à nouveau dans l'huile bouillante lorsqu'elles sont déjà cuites et égouttées.

Elle est tout en fer forgé avec égouttoir, fil de fer étamé.

| | | | | | |
|--------------------|------|------|------|------|--------|
| Diamètres. | 26 | 28 | 30 | 32 | 34 1/2 |
| PRIX. | 4'50 | 5' » | 6' » | 6'50 | 7'50 |

MOULES A PATISSERIE

Voir dans nos Magasins NOTRE ASSORTIMENT COMPLET pour CUISINE & PATISSERIE



Moule à Savarin
métal étamé
Dim . . 14 16 18 1/2
Prix . . 1' » 1'25 1'45



Moule à Biscuit
tout en métal étamé
Largeur 14 %
Prix. 2'25




TOURTIÈRE
en tôle étamée
Diam. 20 22 24 26 1/2
Prix 0'80 0'85 0'95 1'20



Découpoirs à pâte
TOUTES FORMES
Modèle courant
Prix. 0'50



La
"SAVOURINE"
pour Pâtisserie
Rend la pâte
plus légère et
plus digestive.
La cartouche :
0'15



Moule à Madeleine
Modèle courant
La pièce 0'15



Découpoir à Caramel
forme rectangulaire, métal étamé.
30 40 50 cases
Prix. 2'50 2'75 3' »
Plateau seul 0'75



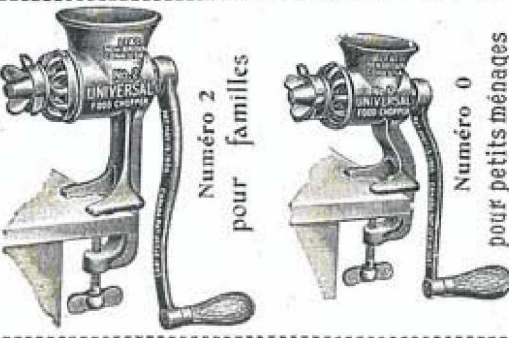
Moule à Brioche
à côtes, fond uni,
métal étamé
Diam. 14 16 18 1/2
Prix. 0'50 0'55 0'75



Baratte de Ménage
Permettant de faire soi-même et chaque jour, du beurre frais et à bon marché.
Récipient verre, couvercle nickelé, engrenage bronzé.
NETTOYAGE FACILE
Contenance . . . 2 3 4 litres
Crème à baratter. 1 1 1/2 2 litres
Beurre produit . 0'50 0'500 0'700
Prix. 5'75 7' » 8'50



Découpoirs à Croûte
montés sur douille
Diam. 35 %. Prix 0'35



Número 2 pour familles
Número 0 pour petits ménages

HACHOIR AMÉRICAIN "UNIVERSEL" INDISPENSABLE DANS TOUS MÉNAGES

Notre hachoir universel, ne pouvant ni s'user, ni se casser, une fois acheté, il ne peut être question de le réparer ou de le remplacer.

C'EST UNE DÉPENSE FAITE UNE FOIS POUR TOUTES

IL HACHE, COUPE, BROIE, MOUD, tous les aliments : Viande, Légume, Fruit, Herbes, etc.

| | | | | |
|------------------|---------------------|-----------------------|---------------|--------------------------------------|
| Numéros. | 0 | 1 | 2 | 3 |
| | Four petits ménages | Pour petites familles | Four familles | Four charcutiers restaurateurs, etc. |
| PRIX. | 6'75 | 7'50 | 8 25 | 13'50 |



Lessiveuse "RECLAME"
 Tout en tôle d'acier galvanisée.
 Fond plat absolument étanche.
Modèle unique
 Diamètre 45 %.

PRIX 5'90
BAISSE DE PRIX

Lessiveuse "LA PARFAITE"
 Article de durée
 Modèle très renforcé

Tôle d'acier galvanisée de premier choix.
 Numéros. 4 5 6
 Diamètres 45 50 55%
 PRIX . . 7'75 9'25 11'25

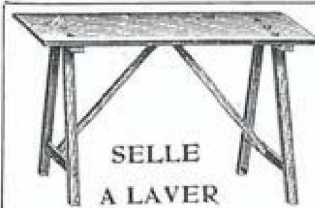
Foyer de Lessiveuse

A charbon de bois, tôle vernie, fonctionne sans tuyaux.
 Pour lessiveuses numéros :
 4 5, 6 et 7

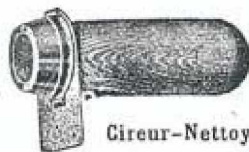
PRIX . . 6'25 7'25

Foyer de Lessiveuse

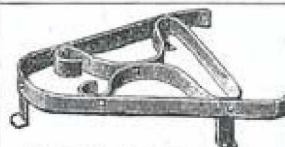
Tout fonte pour brûler du bois ou de la houille.
 Fonctionne avec tuyau tôle.
 Pour lessiveuses numéros :
 4 5 et 6
 PRIX . . 7'25 8'75



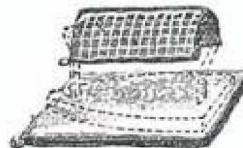
SELLE A LAVER
 Dessus bois sapin. Monture hêtre.
 Longueurs 1'50 1'60
 Prix. . . 9'50 10'50



Cireur-Nettoyeur
 pour fer à repasser
 Etui en bois verni
 Prix. 0'50



Porte-fer à repasser
 Convient à toutes les dimensions.
 PRIX. 0'40



POIGNÉE EN AMIANTE
 pour fer à repasser
 Cette poignée isole la chaleur et ne peut brûler; par la souplesse du tissu, elle permet de tenir bien en main la poignée du fer, sans risquer de se brûler les mains.
 PRIX 0'40



BAQUET à lessive
 Tout en tôle galvanisée extra-forte.
 Deux poignées fixes
 Fond très renforcé
 Fabrication soignée
 Diamètres. 50 60%
 PRIX. . . 5'50 7'75
 Diamètres. 70 80%
 PRIX. . . 10' » 14'50

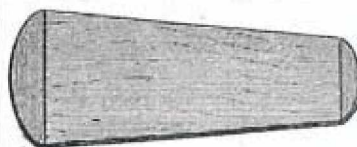


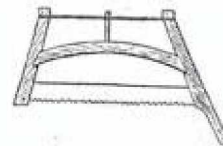
Planche à repasser
 En bois de 1^{er} choix. Bordure hêtre à chaque extrémité, donnant une grande solidité.
 Longueurs. . . . 130 145%
 PRIX. 3'90 4'25



Planche à repasser "Universelle"
 Sert à repasser rapidement et avec facilité, les manches de toutes espèces, robes d'enfants, etc. Très solide. PRIX. 3'50



HACHETTE de ménage
 En acier forgé et trempé.
 Garantie
 PRIX 2' »



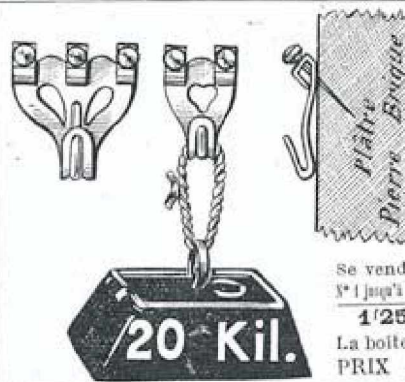
Scie à bûche
 Monture bois dur, lame acier garantie.
 PRIX. 3'60



FER à repasser
 Semelle polie, poignée incassable.
 Petit modèle . . . 0'90
 Modèle courant 1'10



FER à glacer
 Recommandé
 Petit modèle . . 1'80
 Modèle courant 2' »



PIÈGE à Souris et à Rats

Les pièges à souris et à rats ne râtent jamais. Il suffit que l'animal pose les pattes sur la planchette pour faire déclencher le piège.
 Très pratique
 Pour souris. . 0'35
 Pour rats. . . 0'90

Véritable CROCHET X
IMMENSES SUCCÈS

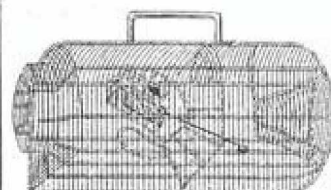
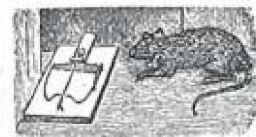
Pour accrocher tableaux, cadres, bibelots, etc. Plus solide que les crochets posés avec tampons bois. Plus de murs abîmés par les clous, pitons, etc.
 Se pose avec une, deux ou trois aiguilles en acier trempé dans tous les murs, même la brique, et ne laisse aucune trace après extraction.

Se vend par boîte de 10 crochets.
 N°1 jusqu'à 10k. N°2 jusqu'à 10k. N°3 jusqu'à 11k.
 1'25 1'50 2'50
 La boîte de 10 crochets assortis.
 PRIX 1'75

AUTRE CROCHET BREVETÉ
 Système analogue
 Tout cuivre poli, plus joli d'aspect.

N°1 2
 jusqu'à 10k jusqu'à 10k
 Prix. 1'10 1'35
 Numéro 3

Prix 2'10
 La boîte de 10 crochets assortis
 Prix 1'50
RECOMMANDÉ



NASSE à Rats
 Ce piège en fil métallique, réunit les derniers perfectionnements.
 Modèle courant
 PRIX 1'90
 Grand modèle
 PRIX 3'50

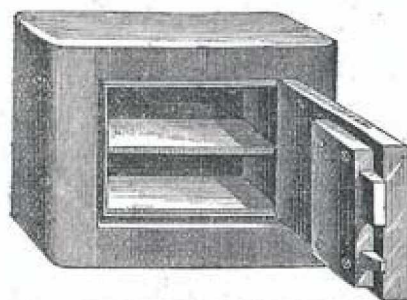
COFFRES-FORTS INCOMBUSTIBLES ET INCROCHETABLES "BAUCHE"



Coffre-fort à 2 enveloppes d'acier

Tous nos coffres-forts sont construits avec 2 enveloppes d'acier, l'une intérieure et l'autre extérieure, toutes deux très épaisses, d'une seule pièce et coudées aux quatre angles.

La serrure "MONOPOLE" brevetée est garantie incrochetable. Impossibilité de prendre l'empreinte de la clef, grâce à sa forme spéciale. Les combinaisons invisibles sont extrêmement soignées.



COFFRE-FORT INCOMBUSTIBLE se scellant dans le mur

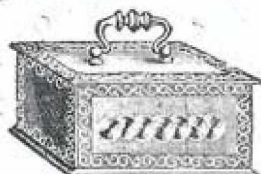
| Dimensions extérieures | | | Dimensions intérieures | | | Poids | PRIX |
|------------------------|---------|------------|------------------------|---------|------------|------------------|--------------------|
| Hauteur | Largeur | Profondeur | Hauteur | Largeur | Profondeur | | |
| 0.90 | 0.50 | 0.40 | 0.62 | 0.34 | 0.21 | 205 ^k | 210 ^f » |
| 0.95 | 0.52 | 0.42 | 0.62 | 0.37 | 0.23 | 235 | 265 ^f » |
| 1.05 | 0.57 | 0.44 | 0.67 | 0.42 | 0.25 | 290 | 305 ^f » |
| 1.15 | 0.62 | 0.46 | 0.72 | 0.44 | 0.26 | 300 | 320 ^f » |
| 1.15 | 0.62 | 0.46 | 0.72 | 0.44 | 0.26 | 305 | 340 ^f » |
| 1.20 | 0.68 | 0.50 | 0.79 | 0.51 | 0.30 | 365 | 355 ^f » |

| Numéros | Dimensions | Poids | PRIX |
|---------|----------------------|-----------------|--------------------|
| 2 | 38×20 ^{1/2} | 30 ^k | 60 ^f » |
| 3 | 40×22 | 40 | 65 ^f » |
| 4 | 43×26 | 45 | 75 ^f » |
| 5 | 45×30 | 55 | 85 ^f » |
| 6 | 45×30 | 55 | 115 ^f » |
| 7 | 45×35 | 70 | 130 ^f » |

COFFRETS MÉTALLIQUES DE SURETÉ

Ces coffrets sont construits entièrement en acier. Ils sont indispensables pour conserver sous la main, argent, valeurs, bijoux, etc.

Nous les garantissons contre tous défauts de fabrication.



| Dimensions | 14 | 16 | 20 | 25 | 30 | 35 | 40 ^{1/2} |
|------------|----------------|-------------------|-------------------|-------------------|-------------------|--------------------|-------------------|
| PRIX . . . | 4 ^f | 4 ^f 75 | 5 ^f 75 | 7 ^f 25 | 9 ^f 75 | 12 ^f 75 | 15 ^f |

COFFRETS MÉTALLIQUES polis et moirés

Emboutis d'une seule pièce sans assemblage, serrure de sûreté à gorges incrochetables.



| | | | | |
|------------|-----------------|-----------------|-----------------|-------------------|
| Longueurs | 16 | 20 | 24 | 30 ^{1/2} |
| Hauteurs . | 8 | 8 | 10 | 10 ^{1/2} |
| Largeurs . | 12 | 15 | 18 | 20 ^{1/2} |
| PRIX . . . | 14 ^f | 16 ^f | 19 ^f | 23 ^f |

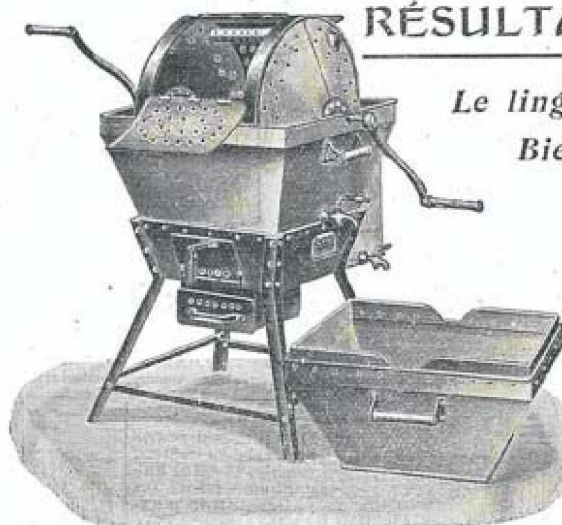
Laveuse Mécanique "JAJAG" Pour laver le linge à la vapeur

EN MOINS DE 2 HEURES **RÉSULTAT MERVEILLEUX**

**ON LAVE UNE LESSIVE
QU'UNE FEMME ne FERAIT PAS
DANS UNE JOURNÉE**

La laveuse "JAJAG" devient indispensable car on ne peut plus se procurer, surtout l'hiver, des femmes pour laver à la main, à la maison ou au dehors, le linge de la maison ou de la cuisine.

Nous sommes si convaincus des avantages de la lessiveuse "JAJAG" que nous la donnons à l'essai pendant quelques jours et cela sans engagement de l'acheteur et gratis. Il ne coûte rien pour essayer.



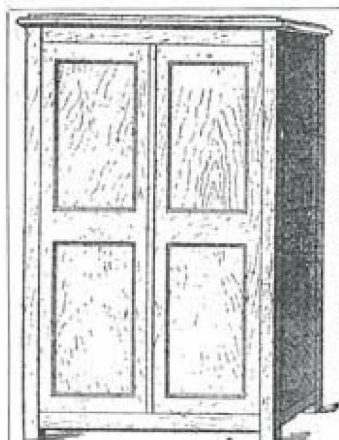
*Le linge est plus blanc
Bien que le blanchissage
Dure moins longtemps*

La laveuse "JAJAG" n'est pas une lessiveuse ordinaire. Ici le linge est lavé à la vapeur; il est foulé et barbotté continuellement, cela avec très peu de savon et de cristaux. Après 20 minutes de rotations du cylindre on obtient un blanchissage absolument parfait.

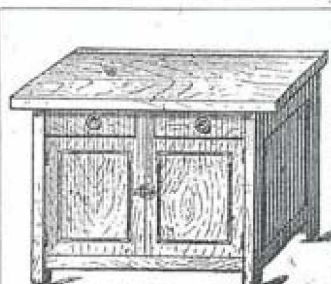
| | | |
|---|----------------------------------|--|
| Modèle courant, pour ménage | Bon modèle, pour famille | Grand modèle pour restaurateur, épicier, boucher, etc. |
| Avec foyer et pince à linge. N° 2 sans robinet. 90 ^f | N° 3 à robinet. 100 ^f | N° 3 ^{1/2} à robinet. 130 ^f |

MEUBLES DE CUISINE

Avant d'acheter comparez notre fabrication, bien que bon marché elle est d'une supériorité incontestable



ARMOIRE hêtre et bois blanc. Largeur, 1^m; hauteur 2^m
PRIX **49'75**
 La même, avec porte sur le côté servant de penderie. **PRIX** **67'**



BUFFET DE CUISINE
 Hêtre et bois blanc
 2 portes, 2 tiroirs

| Hauteur | Longueur | PRIX |
|---------|----------|-------|
| 80% | 80% | 21' » |
| 80 | 90 | 23'50 |
| 100 | 90 | 26'75 |
| 100 | 100 | 28'50 |

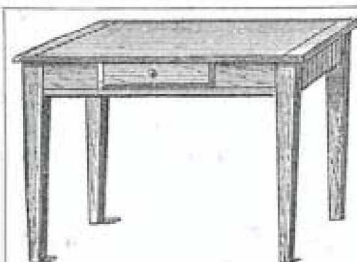


TABLE DE CUISINE
 Hêtre poli, 1 tiroir, Article soigné.
 Long. 70 80 90 100 %
PRIX 5'50 6'75 7'75 8'25

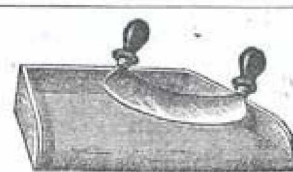
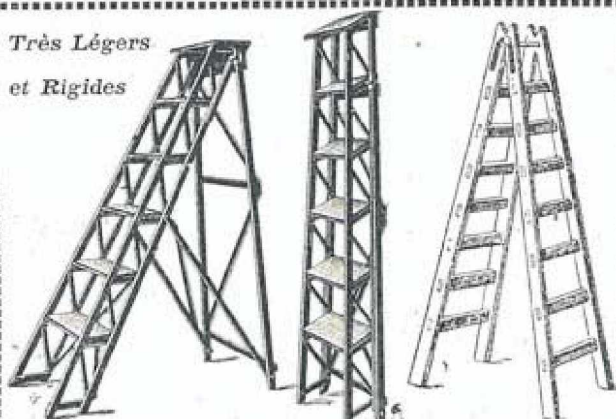


PLANCHE A HACHER
 Hêtre
 Longueurs
 40 45 50 55 %
2'» 2'60 3'25 4'»
HACHOIR acier 1'75



BORDURE toile cirée, pour planche et buffet de cuisine, jolis dessins rouges ou bleus.
 Hauteur 0^m08
 La pièce de 22 mètres . . . **3' »**
 Le mètre **0'15**

Très Légers
 et Rigides



ESCABEAUX ARTICULÉS
 plus légers qu'une échelle

L'escabeau replié n'a plus qu'une épaisseur de 10 % et peut être logé dans n'importe quel coin.

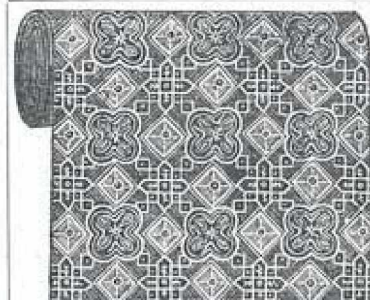
| 3 | 4 | 5 | 6 | 7 | 8 marches |
|------|------|------|-------|-----|-----------|
| 5'75 | 7'50 | 9'50 | 11'25 | 13' | 15' |

ÉCHELLE DOUBLE
 en bois pour tous usages

| Hauteurs | PRIX |
|-------------------|-------|
| 2 ^m | 11' » |
| 2 ^m 33 | 12'75 |
| 2 ^m 66 | 14'75 |



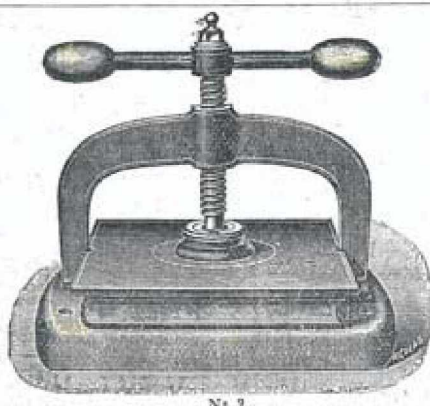
TAPIS RÉCLAME UNIVERSEL
 à fleurs. Ne se coupe pas
 Dimensions. 120 140 %
PRIX . . . **2'25 3'**



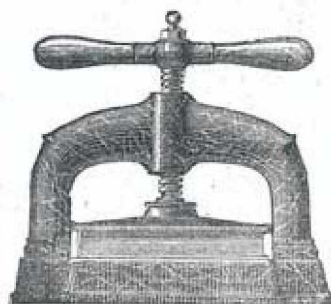
TOILE CIRÉE très souple
 Envers enduit. Fond clair ou foncé, dessins mosaïques variés.
 Largeurs. 96 140 %
 Le mètre courant. **2' 2'50**

Grand assortiment de Toiles cirées de toutes sortes, nappes réclame envers molleton, verni incassable
 Au prix de **290**

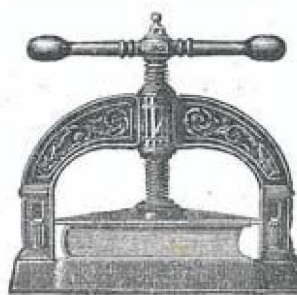
PRESSES A COPIER



N° 3



N° 2



N° 1

N° 1 PRESSE en FONTE
 Modèle bon marché
 Peinture bronze feu deux tons
 Format 23×28 % . . . **11'50**
 La même, renforcée. . . **15' »**

N° 2 PRESSE en FONTE
 Modèle très résistant
 Peinture bronze feu deux tons
 Format 23×28 % . . . **17'25**
 La même, renforcée peinture marbre vert. **24' »**

N° 3 PRESSE en fer forgé
 Garantie incassable
 avec socle embouti ovale
 richement décorée, poignée nickelée.
 Format 24×28 % . . . **34' »**

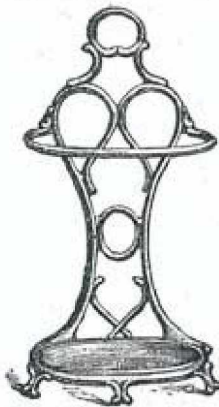




**Porte-Parapluie
D'APPLIQUE**

Métal bronzé. Se fixe au mur à l'aide de vis.

3 Places 4'50
5 Places 6'25



Porte-Parapluie

Fonte vernie. Cuvette mobile. Email incassable.

Hauteur 0^m66

PRIX 7'75



Porte-Parapluie

Fonte vernie. Cuvette mobile. Email incassable.

Hauteur 0^m66

PRIX 5'25



**Porte-Parapluie
CYLINDRIQUE**

En métal finement émaillé à chaud, vert mousse dégradé et décoré de grandes fleurs en couleurs et en relief. Cuvette intérieure mobile pour l'eau.

Diamètre 22^{cm}; Hauteur 65^{cm}

PRIX 8'50

Modèle très décoratif et pratique



**GARNITURE
DE TOILETTE**

ARTICLE SOIGNÉ

ÉMAIL BLEU AZUR

Comprenant : un Seau droit avec couvercle et un Broc conique 5 litres.

BAISSE DE PRIX

LA GARNITURE 4'90

**SEAU HYGIÉNIQUE
TOUT ZINC VERNI**

Façon marbre, avec couvercle.

Intérieur faïence blanche très facile à entretenir.

RÉCLAME

PRIX 4'75



**PORTE-SERVIETTES
D'APPLIQUE**

Tout en cuivre nickelé

Modèle à 2 branches 4'25
— à 3 branches 4'75

**PORTE-SERVIETTES
PLIANT**

En bois dur, poli et verni, très peu encombrant.

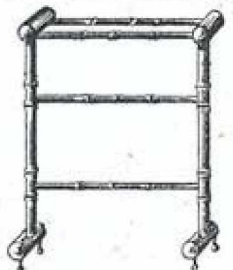
PRIX 4'70



**PORTE-SERVIETTES
D'APPLIQUE**

2 3 branches

Façon bambou. 1^{er} » 1'40

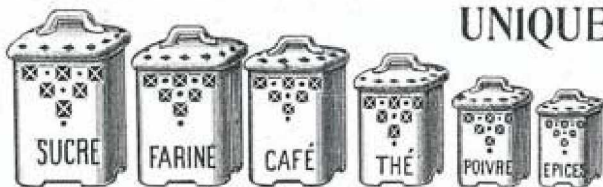


**PORTE-SERVIETTES
FIXE**

En bois dur et verni

TRÈS STABLE

PRIX 1'90



UNIQUE

SÉRIE DE 6 BOITES À ÉPICES

Faïence décorée, damiers bleus. Fabrication soignée. Série très avantageuse. Propreté absolue.

La série 3'40



La PATE la Meilleure
pour Cuisinières
Tôle ou Fonte

C'est le FAINOIR

qui donne instantanément le plus beau brillant NOIR ÉMAIL.

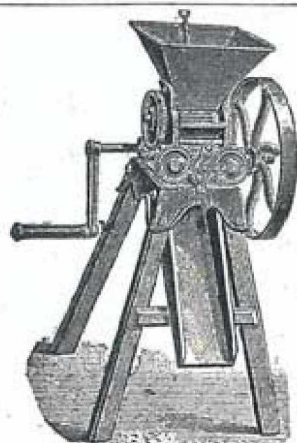
Il ne dégage aucune odeur sous l'action de la chaleur.



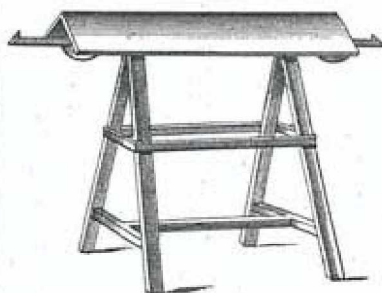
Petite Moyenne Grande
La boîte 0'20 0'40 0'60



Lanterne TEMPÊTE
A pétrole, tout en fer étamé fort, avec poignée mobile et garniture protectrice.
Très robuste, convient pour un dur service, écuries, à la campagne, etc.
Réclame. Prix. 2'90



Applatisseur à Avoine à grand débit
Sur pieds bois. L'entrée du grain est réglée par une vanne mobile. Le réglage des cylindres est automatique et peut se régler en marche. Débit 60 à 100 litres à l'heure.
Prix 74' »



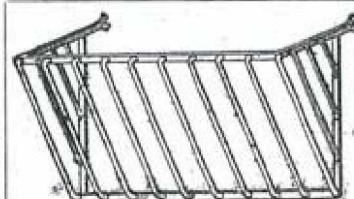
TRÉTEAU DE SELLERIE
Bâti hêtre. Indispensable pour nettoyer les harnais. Très bon modèle.
Prix 16' »



Concasseur à Avoine d'Applique
Avec volant d'entraînement. Noix et cuvette acier, entonnoir tôle. Débit réglable, 20 litres à l'heure environ. Construction très robuste.
Prix 26' »



PORTE-HARNAIS
en fer verni
émail rouge
PRIX 5'25



Ratelier de face
Tout en fer 1/2 rond creux, très léger, peinture grise.
Largeurs . . . 1^m40 1^m30
Prix 17' » 21' »



ETRIÈLE FORTE
En acier. Bon marché
Prix »' 75



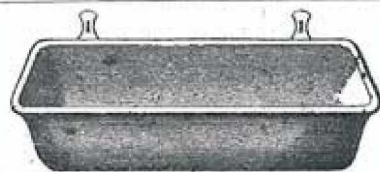
FOURCHE à Fumier
Tout en acier
Longue douille renforcée avec manche
Bon article
—
PRIX 2'20



PORTE-SELLE
en fer verni, émail rouge
PRIX 7'75



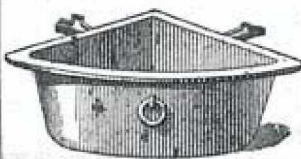
BROSSE à pensage en Chiendent extra
Prix »' 80



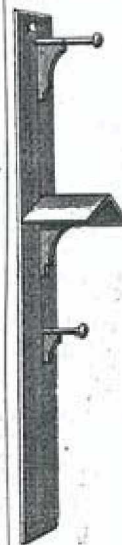
MANGEOIRE de face
Fonte noire, intérieur émail blanc, incassable
Longueurs . . . 50 70 90 $\frac{1}{2}$
Prix 9'50 15'25 20' »



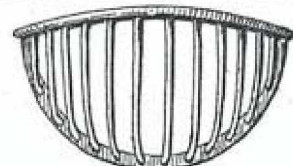
SEAU D'ECURIE
Tout chêne, cercle fer verni. Modèle soigné et très robuste.
Dimension 33 $\frac{1}{2}$;
Prix 5'25



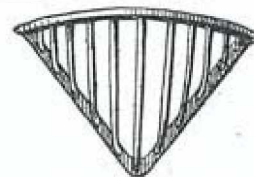
MANGEOIRE d'angle
Fonte noire, intérieur émail blanc, incassable.
Prix 13'50



PORTE-HARNAIS
en hêtre poli
Bon modèle
Solidité
Article soigné
—
PRIX 13'75

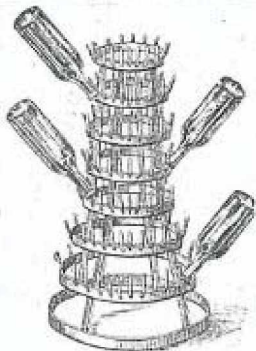


Ratelier Corbeille
Tout en fer 1/2 rond creux, très léger, peinture grise.
Largeurs . . . 1^m40 1^m30
Prix 15'75 18'75



Ratelier d'angle
Tout en fer 1/2 rond creux, très léger, peinture grise.
Prix 14'75

ARTICLES DE CAVE



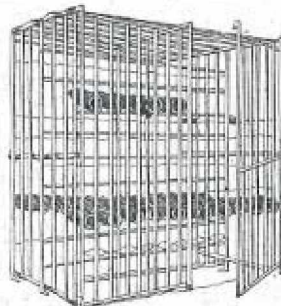
ÉGOUTTOIR ROND à Bouteilles

En fer galvanisé
EXTRA FORT, TRÈS STABLE
Pour 50 100 150 bouteilles
PRIX. 5'50 8'75 12' »



CADENAS de SURETÉ

Tout en acier, mécanisme incrochetable, avec 2 clés forées à gorges. Modèle parfait pour caves ou porte-bouteilles.
PRIX. 1'40



PORTE-BOUTEILLES Fermés

A double rang, tout en fer forgé, avec pattes pour sceller au mur.
Pour 100 150 200 300 bott.
Haut. 115 170 115 170%
Larg. 55 55 105 105%
PRIX. 12'25 16'25 19'25 25'50



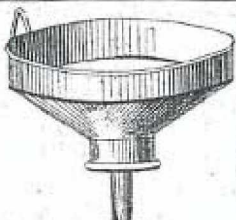
BOUCHE-BOUTEILLE

En bois de premier choix. Le bouchon se place dans l'ouverture. Il y pénètre dans la bouteille et frappe sur le piston avec un maillet en bois.
PRIX. 0'75



PORTE-BOUTEILLES Ouverts

A double rang, tout en fer forgé avec pattes pour sceller au mur.
Pour 100 150 200 300 bott.
Haut. 104 158 104 153%
Larg. 55 55 104 104%
PRIX. 5'25 7'25 7'50 10'25



ENTONNOIR de CAVE

Fer blanc fort, bordé, douille conique à ombase. Diamètre 30%
PRIX. 2'50

Bouche-Bouteille UTILE

Tout en fonte vernie, levier en acier, douille bronze pour les bouchons et double ressort ajustable.
Modèle très rapide et d'un fonctionnement parfait



PRIX 12'



BASSIN à Sourirer

Tout en tôle étamée extra-forte, poignées rondes et forgées. Modèle renforcé. PRIX. 11'25



PANIER à Bouteilles

3 places, tout en fer étamé extra-fort, poignée bois, pour 6 bouteilles. Modèle robuste.
PRIX. 1'80



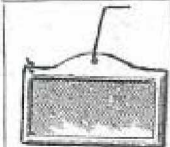
MACHINE à rincer les Bouteilles

Cette machine se pose, à l'aide d'une vis de pression, sur le bord d'un baquet. Elle donne un rinçage très rapide et absolument parfait de toutes les bouteilles, même les plus tachées. **BAISSE DE PRIX.**
Inusable et Indérégable
PRIX. 9'50
LA MÊME, GRAND MODÈLE
PRIX. 15' »



BROC étamé

Anse ronde
Contenance. 5 10 litres
PRIX. 5'50 7'40



Étiquette de Cave

Cadre zinc avec verre protecteur, pour attacher aux porte-bouteilles.
PRIX. 0'45



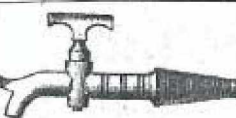
TIRE-BOUCHON NICKELÉ

Poignée et lame d'acier une pièce.
PRIX. 0'60



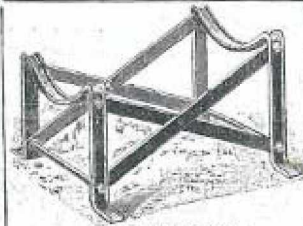
TIRE-BOUCHON à Hélice

Système breveté
PRIX. 1'40



ROBINET

Cuivre fondu à vis. Fabrication très soignée.
Petits Moyens Gros
PRIX 2'25 2'45 2'65



PORTE-FUTS

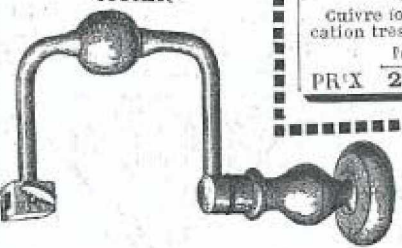
Fer renforcé. Très résistant
Pour 1/2 pièce 1 pièce
Ordinaire 5'25 6'25



VRILLES torsées

Tout acier
Prix 0'10 0'15 0'20

VILEBREQUIN ACIER



Poignée et pommeau, bois dur, virole fer, rondelle cuivre.

ARTICLE TRÈS FORT

PRIX. 1 fr. 25



GOUPILLON à Bouteille

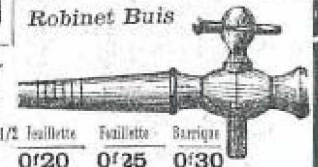
Soie grise, bout démontable. PRIX. 0'35



MECHE 3 Pointes

Acier fondu, noire PRIX. 0'40

De fabrication soignée

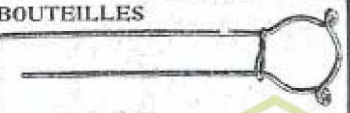


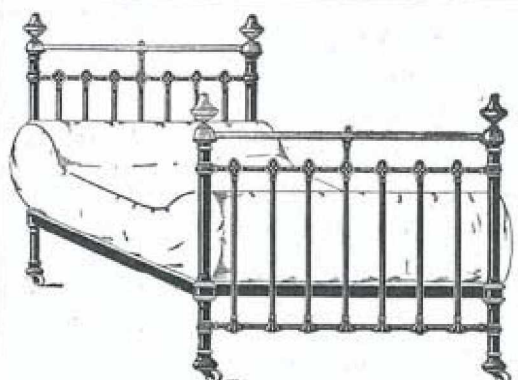
Robinet Buis

Pour 1/2 feuillette Feuillette Barrique
PRIX. 0'20 0'25 0'30

ATTACHE-BOUTEILLES

En fer galvanisé, pour bouteilles d'eau gazeuses, vins mousseux, etc.
Le paquet de 50. 0'20

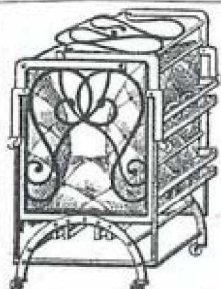




LIT FER ET CUIVRE
Très avantageux

Tout émail noir avec appliques dorées, gros piliers terminés par des vases cuivre doré. Deux barres cuivre doré.

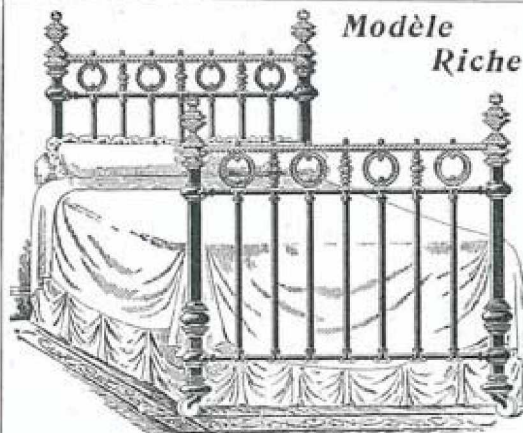
| | | | | | |
|-----------|-------|-----|-----|-----|-------|
| Largeurs. | 80 | 90 | 100 | 115 | 125 % |
| PRIX. | 23'75 | 25' | 27' | 29' | 34' |



LIT-CAGE à sommier RECLAME

A deux consoles sur le devant retenant la literie

| | | |
|-------------------------------|-------|-------|
| Larg. | 80 | 90 % |
| | 24'50 | 26'50 |
| Même modèle, article renforcé | | |
| Larg. | 80 | 90 % |
| | 29' | 31'50 |
| Larg. | 100 | 120 % |
| | 34'50 | 39' |

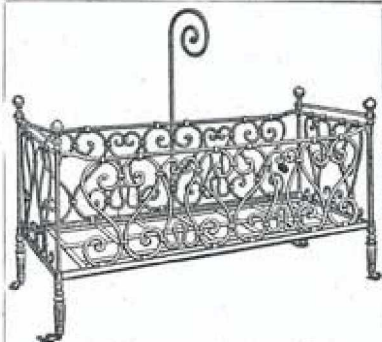


Modèle Riche

LIT FER ET CUIVRE

Tout émail noir, anneaux cuivre doré, gros piliers terminés par des vases cuivre doré. Deux barres cuivre doré unies

| | | | | | |
|-----------|-----|-------|-----|-----|-------|
| Largeurs. | 80 | 90 | 100 | 115 | 125 % |
| PRIX. | 37' | 38'50 | 40' | 42' | 49'50 |



LIT d'ENFANT

Laqué blanc, boules cuivre verni. Pieds fuseau.

Dimensions, 140x60

PRIX . . . 21'

La même, article riche, avec boules et barres cuivre verni.

Dimensions, 140x60

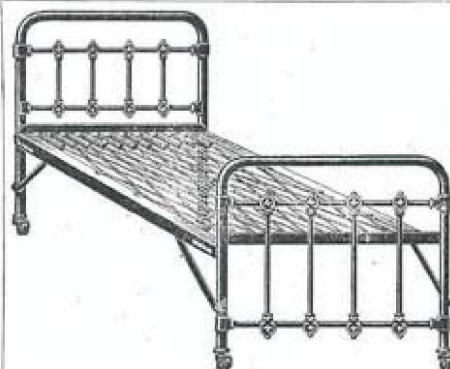
PRIX 37'



LIT FER

Email noir. Dossier Louis XV à palmettes et barres cuivre. Piliers de 32%. Très avantageux.

Dim. 90x190. 43' | 125x190. 52'



LIT SOMMIER PLIANT

Entièrement métallique. Ne peut rouiller. Il est indéformable. Ne fait aucun bruit lorsque l'on se déplace. Il est hygiénique par excellence.

Pour une personne Pour deux personnes

27' 33'



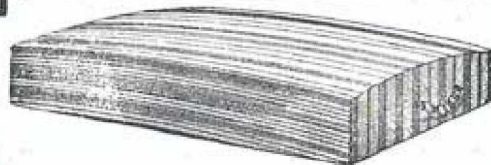
SOMMIER METALLIQUE

à tête. Très souple, indéformable, remplace partout l'ancien modèle en bois garni de coutil.

BAISSE DE PRIX

Portabilité 80 90 100 115 125%

PRIX. 23' 24'50 26' 33' 36'



SOMMIER ÉLASTIQUE en bois et c. util. Fabrication garantie, qualité supérieure, coutil et matières de premier choix.

| | | | |
|--------------|------|-------|-----|
| Pour lits de | 80 % | PRIX. | 32' |
| — | 90 | — | 32' |
| — | 100 | — | 36' |
| — | 115 | — | 41' |
| — | 125 | — | 45' |

MATELAS, qualité garantie, coutil rayé extra. Fait de 2/3 laine, 1/3 crin blond, environ.

| | | | |
|--------------|------|------|-----|
| Pour lits de | 80 % | PRIX | 37' |
| — | 90 | — | 40' |
| — | 100 | — | 46' |
| — | 115 | — | 56' |
| — | 125 | — | 65' |

La plus grande complaisance est recommandée à tout notre personnel.

Nous reprenons dans la quinzaine toute marchandise courante, en bon état, qui a cessé de plaire.

Consultez nos tarifs & nos prix.



LAMPES A PÉTROLE

DERNIÈRE NOUVEAUTÉ

Modèle **RÉCLAME**

LAMPE LISERON

Complète avec abat-jour à cabochons avec franges perles. Tout en cuivre repoussé.

MODÈLE COURANT

Hauteur totale 44 %
 PRIX **7'75**

MODÈLE DE TRAVAIL

Hauteur totale 52 %
 PRIX **10'50**



LAMPE MODERNE

Article très soigné
 Bec à disque à brûleur indéréglable

TRIPLE intensité

Consommation très réduite

Complète avec abat-jour à cabochons, franges perles, cuivre oxydé. Modèle riche

MODÈLE COURANT

Pouvoir éclairant 50 bougies
 Hauteur totale 46 %
 PRIX **9'25**

MODÈLE DE TRAVAIL

Pouvoir éclairant 80 bougies
 Hauteur totale 57 %
 PRIX **11'90**

CALORIFÈRES AU PÉTROLE

Les calorifères au pétrole offrent des avantages inappréciables pour les appartements où l'on ne fait pas de feu d'une manière continue.

Leur rapidité d'allumage et d'extinction assure leur supériorité sur tous les autres modes de chauffage intermittent.

Grâce à l'absence absolue d'odeurs ils ont leur place marquée dans les pièces où il n'existe ni cheminée, ni dégagement.

CALORIFÈRE " REX "

MODÈLE 1911 PERFECTIONNÉ

LE PLUS ÉCONOMIQUE :

Ne dépense que

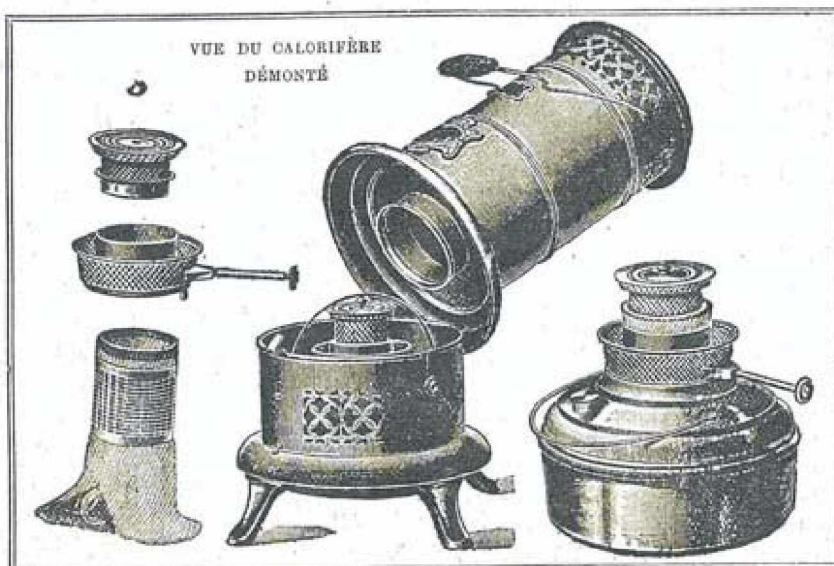
7 centimes
à l'heure

LE MEILLEUR MARCHÉ

Il n'est vendu
Que

15^f 90

COMPLET



VUE DU CALORIFÈRE DÉMONTÉ

TOUT EN TOLE D'ACIER GLACÉE NOIRE
 Lampe démontable perfectionnée
 Brûleur Rond à Feu Visible

Le Calorifère « REX » ne peut pas fumer

Le calorifère
 " REX "
 élève et maintient à
 la température de
18 degrés
 une pièce de 40 mètres cubes environ
 alors que la température extérieure est
intérieure à zéro.

Il ne présente
 aucun danger.



ULTIMHEAT®
 UNIVERSITY MUSEUM