



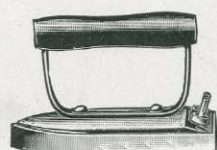
Chauffage Electrique

Breveté S. G. D. G.

EXTRAIT DU CATALOGUE GÉNÉRAL

Fers à Repasser

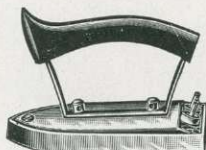
Prix avec cordon conducteur de 1^m50



N°s 263 et 265



N°s 248 et 249



N°s 250 et 250 a



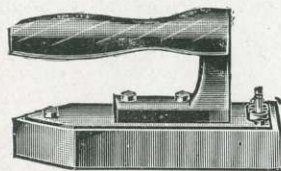
N° 255



N° 276



N°s 256 et 256 a



N°s 268 et 269 (s ou N)



N°s 284 c et 284 N

N°s	Poids	Désignation	Consommation	PRIX
263	1 k. 750	Industriel léger, Nickelé .	300 watts	Fr. 15. —
265	2 k. 500	» ord ^{re} » .	400 »	» 19. —
248	1 k.	Dentelles . . . Nickel fin.	225 »	» 21.50
249	1 k. 750	Ménage léger .	300 »	» 23.50
250	2 k. 500	» moyen »	400 »	» 26.50
250a	3 k. 500	» lourd.. »	450 »	» 30.50
255	2 k. 500	Blanchisserie .	350 »	» 32.50
276	3 k. 500	» large »	500 »	» 39. —
256	2 k. 500	Chapelier plat.. »	300 »	» 34.50
256a	2 k. 500	» bombé »	300 »	» 34.50
284c	1 k.	» léger. Cuivre. .	150 »	» 27. —
284N	1 k.	» » . Nickel fin.	150 »	» 28.50
268s	6 k.	Tailleur ord ^{re} .	Acier poli. 700	» 49.50
268N	6 k.	» » . Nickel fin.	700 »	» 57. —
269s	8 k.	» lourd. Acier poli.	750 »	» 59.50
269N	8 k.	» » Nickel fin.	750 »	» 67. —

Les Appareils ne doivent pas être laissés sur le courant sans utilisation. — Un mode d'emploi accompagne chaque fer.

NOTA. — Les prix ci-dessus (ainsi que ceux indiqués dans les pages suivantes) comprennent le cordon conducteur et les fiches de raccord sur l'appareil. Les prises de courant sont en supplément.

Les appareils peuvent être livrés avec cordons plus longs que ceux prévus, ou avec les fiches seulement, ou bien encore sans cordon ni fiches; les prix subissent de ce chef des modifications en conséquence.

Bouilloires & Théières

Prix avec cordon conducteur de 1 mètre



N^{os} 1, 1 b et 5 b (poignée fixe)
N^{os} 4 a et 5 a (poignée démontable)



N^{os} 6, 6 a et 7 a



N^{os} 64 a, 65 a et 67 a
Intérieur émaillé



N^o 70



N^{os} 800, 801 et 802



N^{os} 805, 806 et 807
(N^{os} 815 et 816)
NICKEL PUR



N^{os} 813 et 814



N^{os} 831, 832 et 832



N^{os} 834, 835 et 836



N^{os} 1, 2 et 3
NICKEL PUR



N^{os} 817 et 818
NICKEL PUR

N ^{os}	Contenance	Désignation	Consommation	PRIX
4	0 lit. 25	Nickelé	250 watts.	Fr. 14. —
4b	0 » 50	»	400 »	» 19. —
5b	1 »	»	550 »	» 22. —
4a	0 » 50	Nickelé	400 »	» 23. —
5a	1 »	»	550 »	» 27. —
6	1 » 50	Nickelé	600 »	» 31. —
* 6a	2 »	»	850 »	» 41.50
* 7a	3 »	»	1000 »	» 52. —
64a	0 » 25	Nickelé intérieur émaillé.	250 »	» 35. —
65a	0 » 50	» » »	400 »	» 47. —
* 67a	1 »	» » »	600 »	» 56.50
70	0 » 80	Nickelé	400 »	» 39. —
800	0 » 50	Nickelé	400 »	» 27. —
801	1 »	»	500 »	» 31. —
* 802	1 » 50	»	550 »	» 39.50
805	0 » 40	Cuivre	350 »	» 29. —
806	0 » 80	»	450 »	» 33. —
* 807	1 » 25	»	500 »	» 41.50
813	0 » 80	Nickelé	400 »	» 33. —
* 814	1 » 25	»	500 »	» 42. —
831	0 » 50	Nickelé	350 »	» 31. —
832	1 »	»	500 »	» 35. —
833	1 » 50	»	550 »	» 39. —
834	0 » 50	Nickelé	350 »	» 34. —
835	1 »	»	500 »	» 38. —
836	1 » 50	»	550 »	» 42. —
1	0 » 75	Nickel pur.	300 »	» 57. —
2	1 » 25	» »	400 »	» 68. —
* 3	1 » 75	» »	550 »	» 89.50
815	0 » 40	Nickel pur.	350 »	» 40. —
816	0 » 80	» »	450 »	» 50. —
817	0 » 50	Nickel pur.	400 »	» 36. —
818	1 »	» »	550 »	» 46. —

(*) Les numéros marqués d'un astérisque sont réglables. Autrement dit leur montage à trois bornes de contact permet l'utilisation de toute la consommation électrique indiquée, ou de la moitié, ou du quart seulement. Cette disposition, pour les bouilloires, permet de maintenir l'eau à la température désirée avec une dépense de courant insignifiante.

Un mode d'emploi accompagne chaque appareil.

Appareils à cuire les Œufs

Prix avec cordon conducteur de 1 mètre



N^o 23
NICKEL PUR



N^o 704
RÉCIPIENT EN PORCELAINE

23	Plat à œufs. . .	Nickel pur.	150 watts.	Fr. 29.50
704	Bain-marie . . .	Nickelé . . .	250 »	» 25. »

Toutes les bouilloires, théières, cafetières, marmites, etc., sont parfaitement étanches et peuvent être plongées entièrement dans l'eau pour le nettoyage.

Indiquer dans les Commandes le voltage du courant



Cafetières Russes

Prix avec cordon conducteur de 1 mètre

N ^{os}	Contenance	Désignation	Consommation	Prix
870	4 tasses	Nickelé	400 watts	Fr. 35. —
871	8 »	»	500 »	» 45. —
58a	3 »	Nickelé	250 »	» 38. —
58b	6 »	»	400 »	» 48. —
58c	10 »	»	500 »	» 58. —



N^{os} 870 et 871



N^{os} 58 a, 58 b et 58 c

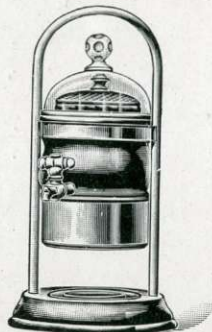
Cafetières Viennoises

Prix avec cordon conducteur de 1 mètre

51	2 tasses	Nickelé	250 watts	Fr. 58. —
52	5 »	»	400 »	» 78. —
53	10 »	»	450 »	» 98. —
* 56a	3 »	Nickelé	400 »	» 54.50
* 56b	6 »	»	500 »	» 69.50
* 56c	10 »	»	550 »	» 84.50



N^{os} 51, 52 et 53.
Intérieur porcelaine

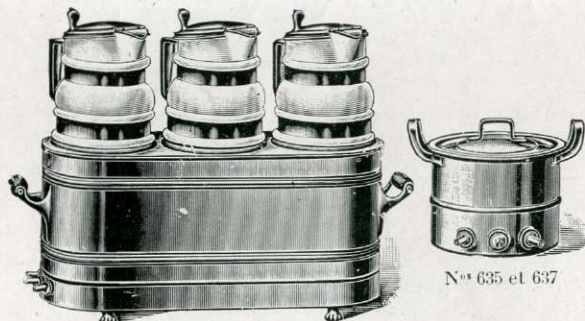


N^{os} 56 a, 56 b et 56 c

Bains-Marie

Prix avec cordon conducteur de 1 mètre
comprenant fourniture des cruches

N ^{os}	Composition	Consommation	CUIVRE JAUNE	CUIVRE NICKELÉ
* 161	3 cruches de 1 lit. 1/4	900 watts	Fr. 134.50	Fr. 149.50
* 162	3 » 2 » 1/2	1200 »	» 176. —	» 196. —
* 161a	2 cruches de 1 » 1/4	600 »	» 104.50	» 119.50
* 162a	2 » 2 » 1/2	800 »	» 134.50	» 154.50



N^{os} 161 et 162



N^{os} 635 et 637

Marmites Nickelées

Prix avec cordon conducteur de 1 mètre

N ^{os}	Contenance	Désignation	Consommation	Prix
* 635	0 lit. 50	Nickelé	400 watts	Fr. 46.50
* 637	1 »	Paroi simple	550 »	» 56.50
* 608	0 » 60		400 »	» 48.50
* 610	1 » 75	PLAQUÉ NICKEL	600 »	» 59.50
* 612	3 » 50	Extra fort à 20 %	1000 »	» 89.50
* 614	5 » 50	Double paroi	1200 »	» 116. —
* 616	6 »		1500 »	» 156. —

Marmites Fonte

Prix avec cordon conducteur de 1 mètre

* 31a	1 lit. 50	Intérieur Fonte inoxydable	650 watts	Fr. 44.50
* 31	3 »		1000 »	» 59.50
* 187	5 »		1100 »	» 90. —
* 188	10 »		2200 »	» 147. —

Samovars

Prix avec cordon conducteur de 1 mètre

* 730	1 lit. 50	Cuivre jaune poli	600 watts	Fr. 129.50
* 730a	4 »	»	900 »	» 154.50



N^{os} 730 et 730a



N^{os} 31a et 31



N^{os} 187 et 188

(*) Appareils réglables (voir note page 2).

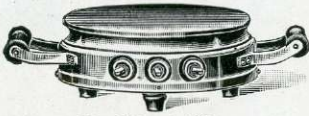
Fourneaux

Prix avec cordon conducteur de 1 mètre

N ^{os}	Diamètre	Désignation	Consommation	PRIX
* 219	13 $\frac{1}{2}$ m	Fonte noire . . .	250 watts.	Fr. 33. —
* 220	17 »		450 »	» 42. —
* 221	19,5 »		650 »	» 54. —
* 222	25 »		1000 »	» 71. —
* 219N	13 $\frac{1}{2}$ m	Entièrement nickelés	250 watts.	Fr. 42. —
* 220N	17 »		450 »	» 54. —
* 221N	19,5 »		650 »	» 66. —
* 222N	25 »		1000 »	» 86. —



N^{os} 219, 220, 221 et 222



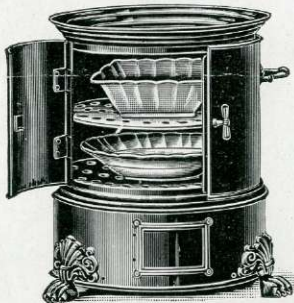
N^{os} 219 N à 222 N



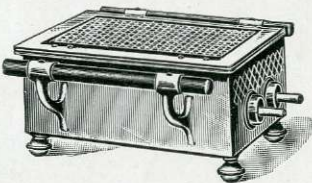
N^{os} 90 et 92



N^{os} 93, 94 et 95



N^{os} 234, 235, 236 et 237



N^{os} 2050 et 2051

Réchauds de table

Prix avec cordon conducteur de 1 mètre

90	35×20 $\frac{1}{2}$ m	Nickelé (ovale) . . .	100 watts.	Fr. 63. —
92	42×29 $\frac{1}{2}$ m	» » . . .	100 »	» 73. —
93	18,5 $\frac{1}{2}$ m	Nickelé (rond) . . .	50 »	» 28. —
94	23 »	» » . . .	100 »	» 43. —
* 95	30 »	» » . . .	250 »	» 72. —

Chauffe-Assiettes

Tôle forte noire, vernis au four, garnitures nickelées

Prix avec cordon conducteur de 1 mètre

N ^{os}	Diamètre	Hauteur	Contenance	Consommation	PRIX
* 234	28 $\frac{1}{2}$ m	39 $\frac{1}{2}$ m	10 assiettes	500 watts.	Fr. 106. —
* 235	28 »	47 »	20 »	550 »	» 116. —
* 236	28 »	54 »	25 »	600 »	» 126. —
* 237	28 »	68 »	36 »	750 »	» 141. —

Grille-Pain

Prix avec cordon conducteur de 1 mètre

2050	Pour 1 toast	Nickelé	350 watts.	Fr. 49. —
2051	» 2 »	»	650 »	» 79. —

Fontaines

Prix avec cordon conducteur de 1 mètre

170	2 lit. 50	Nickelé	550 watts.	Fr. 59. —
171	5 »	»	1000 »	» 78. —
* 171a	10 »	»	1750 »	» 161. —

Chauffe-Biberons

Prix avec cordon conducteur de 1 mètre

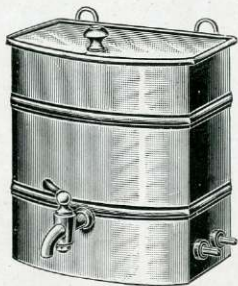
152a	Nickelé pour 1 bouteille. . .	350 watts.	Fr. 37. —
* 153N	» » 8 » . . .	900 »	» 89.50

(* Appareils réglables (voir note page 2).)

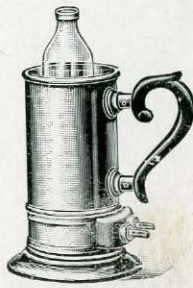
Allume-Cigares

Prix avec cordon de 1^m

352	Noyer et nickelé . .	Fr. 21. —
353	» »	» 13.50
356	Bois foncé et nickelé .	» 13.50
358	Noyer et cuivre vieux	» 30. —
Pastille chauffante de rechange . . .		» 3. —



N^{os} 170, 171 et 171 a



N^o 152 a



N^o 352



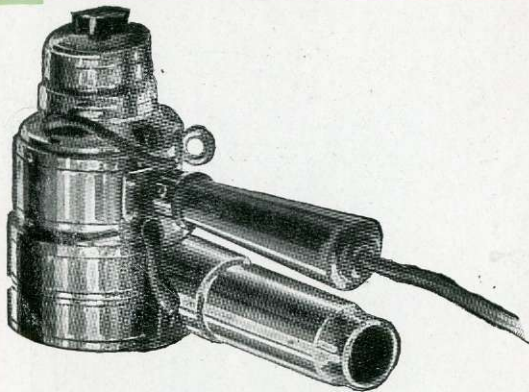
N^o 353



N^o 356



N^o 358



N° 1090 — Appareil replié

Séchoir Électrique

Douche d'air chaud. Sèche cheveux, etc.

Ce modèle léger, entièrement nickelé,
se repliant à volonté est le
"NEC PLUS ULTRA" du genre.

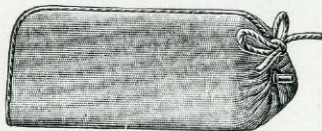
N° 1090. — PRIX avec 2 mètres
de cordon. Fr. 65. —

ACCESSOIRES

N° 1090b — PIED-SUPPORT nickelé. Fr. 11. —
N° 1090c — ECRIN pour séchoir seul. » 9. —
N° 1090d — » pour séchoir et pied. » 10. —



N° 1090 — Appareil ouvert
avec PIED-SUPPORT



N° 8

Chauffe-Lits

N° 8 — Moine fer blanc avec housse molleton
blanc. Consom 25 watts. Avec 2 m. 50 de cordon. Fr. 20. —

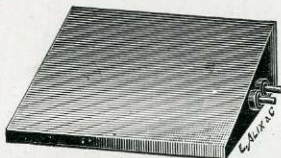


N° 9

Chauffe-Pieds

Prix avec cordon conducteur de 2 m. 50

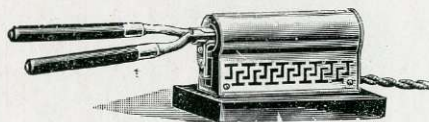
N°s	Dimensions	Désignation	Consommation	PRIX
9	24×19 $\frac{1}{2}$ m	Fer blanc . .	35 watts	Fr. 15. —
10F	22×21 $\frac{1}{2}$ m	Fer blanc . .	35 »	» 16. —
10C	22×21 $\frac{1}{2}$ m	Cuivre poli. .	35 »	» 19. —
HOUSSE MOLLETON grenat pour N°s 9 ou 10.				» 4. —



N°s 10F et 10C

Chauffe-Fers à Friser

Prix avec cordon conducteur de 1 mètre



N°s 306, 305, 307 et 308

N°s	Ouverture	Désignation	Consommation	PRIX
306	1,7×11 $\frac{1}{2}$ m	Nickelé.	90 watts	Fr. 18. —
305	1,7×11 $\frac{1}{2}$ m	Nickelé avec Interrupteur automatique	90 »	» 22.50
307	3,4×16 $\frac{1}{2}$ m			» 35. —
308	3,2×11 $\frac{1}{2}$ m			» 25. —

Fers à Friser et à Onduler

Prix avec cordon conducteur de 1 mètre

1306	Fer à friser nickelé, 1 branche	30 watts	Fr. 24. —
1308	Fer à onduler » 2 »	75 »	» 37. —



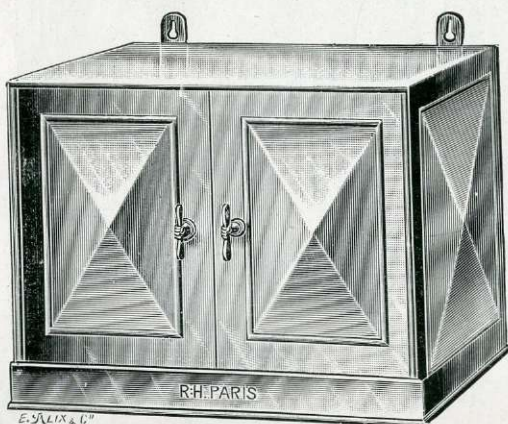
N° 1306 (N° 1308 à 2 branches)

Chauffe-Linge

Prix avec cordon conducteur de 1 mètre

3000J	Cuivre jaune .	Dimensions : 37×28×27 $\frac{1}{2}$ m Consommation : 225 watts.	Fr. 85. —
3000R	Cuivre rouge.		» 93. —
3000N	Cuivre nickelé		» 95. —

(Ce modèle peut se faire en toutes dimensions)



N° 3000J, R ou N

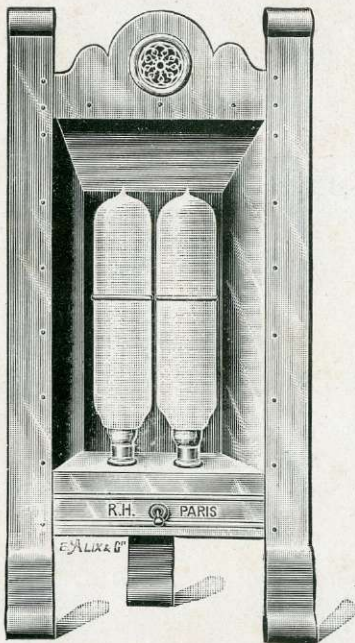
Compresse Électrothermiques

Prix avec cordon conducteur de 1 mètre

3205	Compresse de 30×20 $\frac{1}{2}$ m	50 watts	Fr. 27.50
3207	» 35×30 $\frac{1}{2}$ m	50 »	» 35. —
3213	» 50×30 $\frac{1}{2}$ m	60 »	» 47.50
514	COMMUTATEUR DE RÉGLAGE pour compressees .		» 22.50

Radiateurs

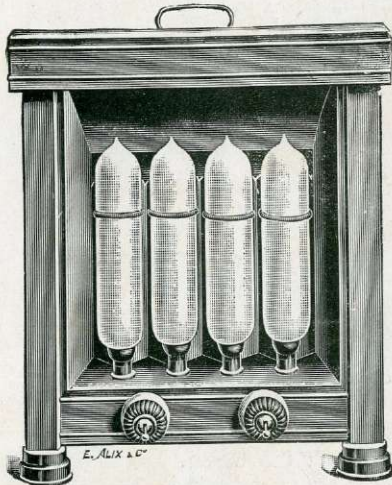
à Lampes Chauffantes



N^{os} 415/2, 4 et 6
Monture fer noir, réflecteur cuivre jaune

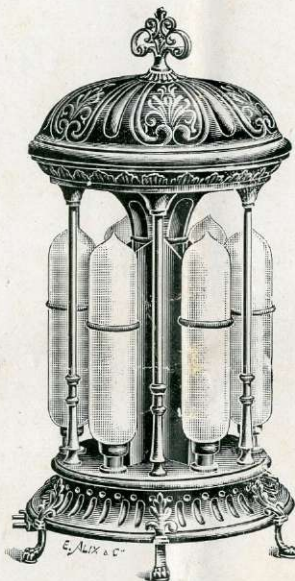
N^{os} 446/2, 4 et 6
Monture cuivre jaune, réflecteur cuivre rouge

N ^{os}	Consommation	PRIX
445/2	500 watts. . .	Fr. 54.50
445/4	1000 " . . .	" 81. —
445/6	1500 " . . .	" 108. —
446/2	500 " . . .	" 64.50
446/4	1000 " . . .	" 96. —
446/6	1500 " . . .	" 128. —



N^{os} 422/2, 3, 4 et 6
Entièrement cuivre rouge
(se fait également tout cuivre jaune)

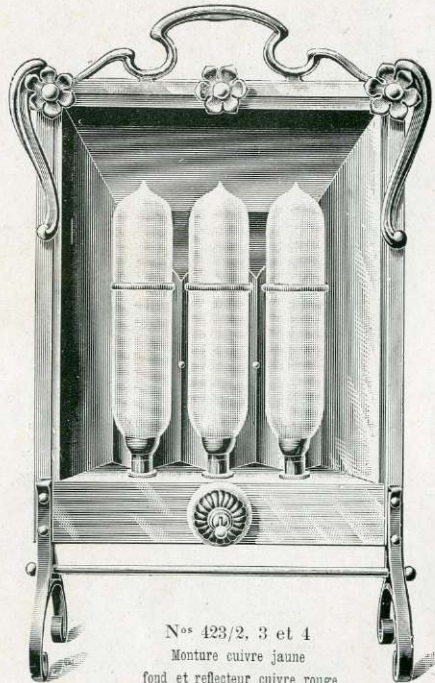
422/2	500 watts. . .	Fr. 74.50
422/3	750 " . . .	" 96. —
422/4	1000 " . . .	" 111. —
422/6	1500 " . . .	" 163. —



N^o 439/6
Monture cuivre jaune ciselé, réflecteur
cuivre rouge
N^o 439/6 1500 watts Fr. 248. —

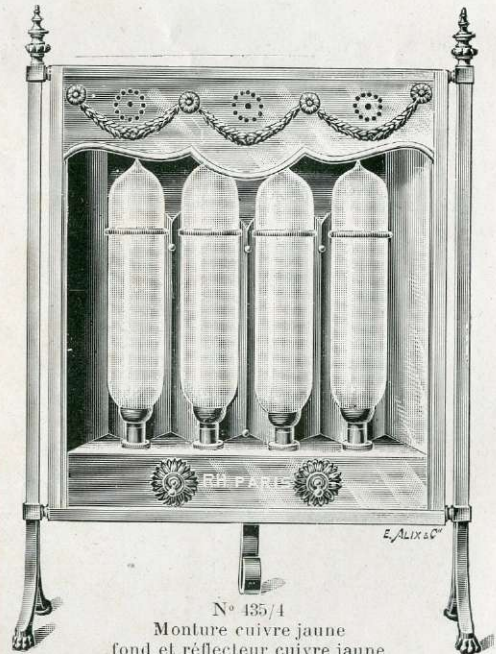
Lampes chauffantes de rechange

110 volts	Fr. 5. —
220 "	" 7. —
Consommation : 250 watts.	



N^{os} 423/2, 3 et 4
Monture cuivre jaune
fond et réflecteur cuivre rouge

N ^{os}	Consommation	PRIX
423/2	500 watts.	Fr. 89.50
423/3	750 "	" 111. —
423/4	1000 "	" 131. —



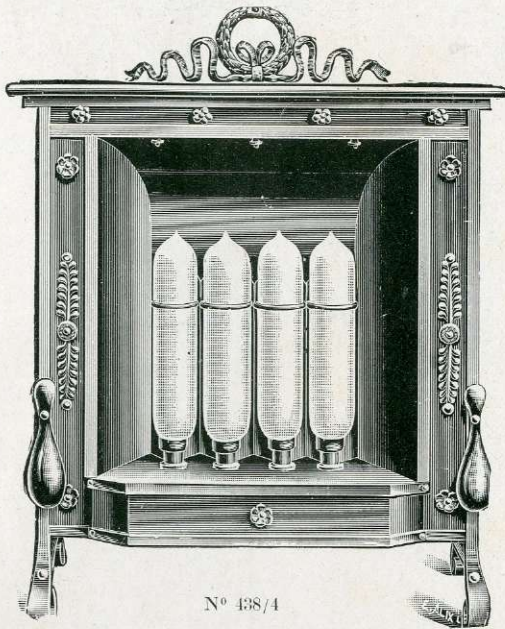
N^o 435/4
Monture cuivre jaune
fond et réflecteur cuivre jaune
435/4 1000 watts. Fr. 141. —

AVIS. — Pour un emploi suivi ou permanent, brancher les appareils de chauffage sur une ligne spéciale à prix réduit de consommation électrique. L'amortissement des frais d'installation de cette ligne est rapide et le bénéfice réalisé très important par la suite.

Le prix des Radiateurs ci-dessus comprend la fourniture d'un cordon conducteur de 2^e 50 (sans la prise de courant murale). Les modèles à 2 lampes sont à un seul allumage, les modèles à 3, 4, 5 et 6 lampes sont à 2 allumages au moyen d'interrupteurs fixés sur les appareils.
Le chiffre placé en fraction dans le numéro indique le nombre de lampes.

Indiquer dans les commandes le voltage du courant.

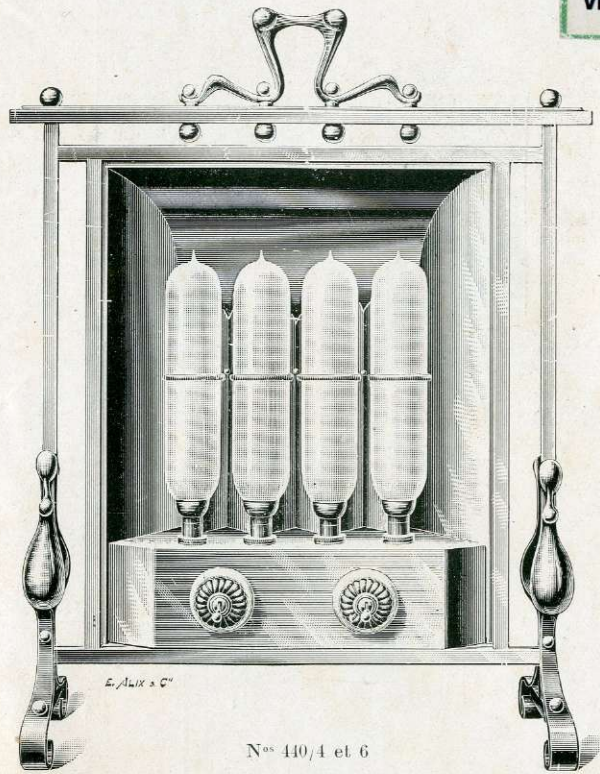
MODÈLES DE STYLE



N° 438/4

Monture cuivre jaune
fronton et garniture bronze ciselé et doré avec bandes de couleur
vert-empire, fond et réflecteur cuivre rouge.

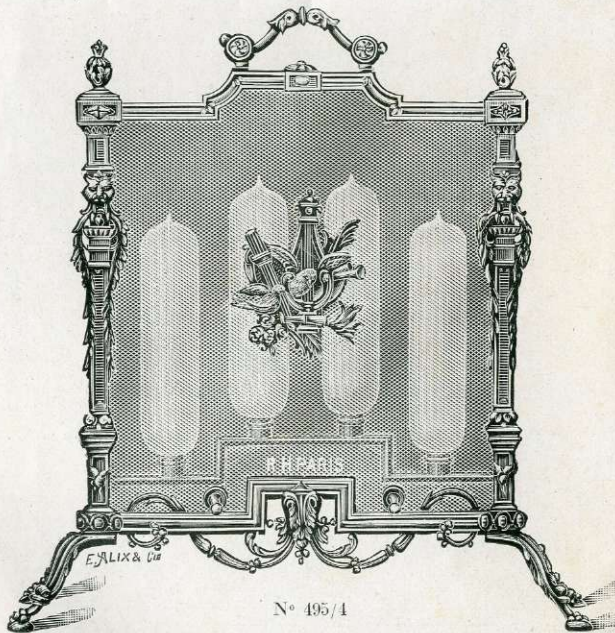
N° 438/4 1000 watts Fr. 306. —



N° 440/4 et 6

Monture cuivre jaune
fond et réflecteur cuivre rouge

N° 440/4 1000 watts Fr. 206. —
N° 440/6 1500 " » 283. —

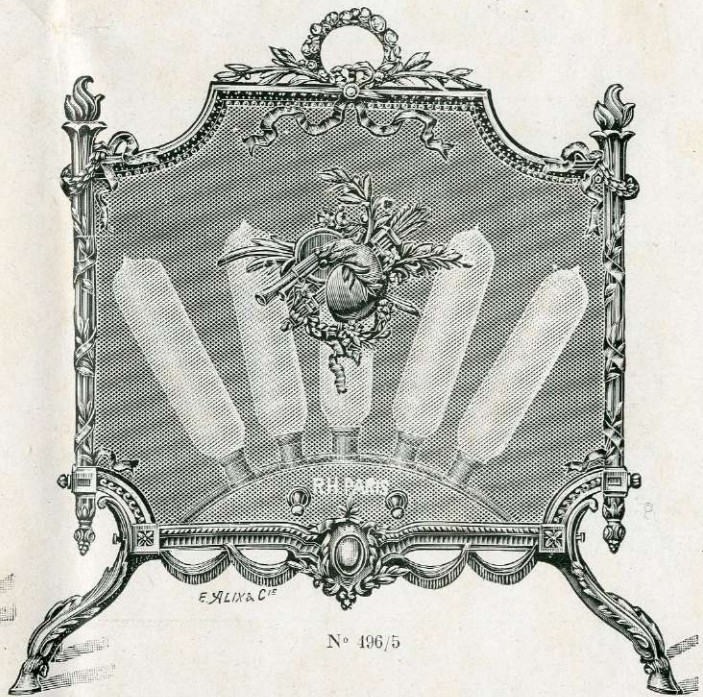


N° 495/4

RADIATEURS-ÉCRANS

Montures en bronze massif avec toile métallique noire ou dorée, réflecteur en cuivre jaune poli.

N° 495/4 Bronze poli. 1000 watts. . . Fr. 220. — N° 496/5 Bronze poli. 1250 watts. . . Fr. 280. —
Majoration pour vernis nitraté : Fr. 10. »



N° 496/5

Le prix des Radiateurs ci-dessus comprend la fourniture d'un cordon conducteur de 2^m 50 (sans la prise de courant murale).

Le Port et l'Emballage sont en sus des prix mentionnés.

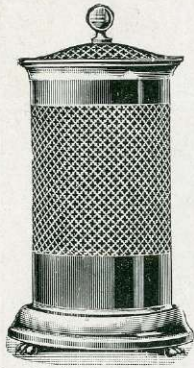


ULTIMHEAT[®]
VIRTUAL MUSEUM

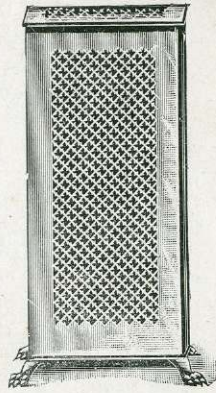
Radiateurs à Résistances

Obscurs

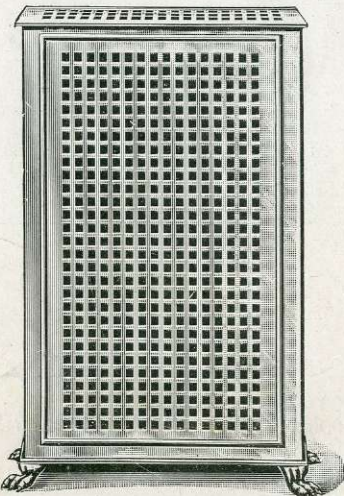
Prix avec cordon conducteur de 2 m. 50



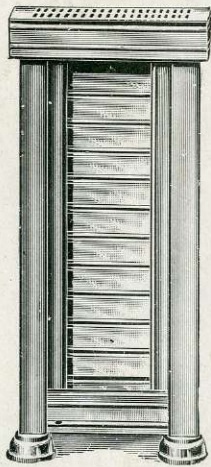
N^{os} 413 à 415 (Noirs)
N^{os} 413N à 415N (Nickelés)



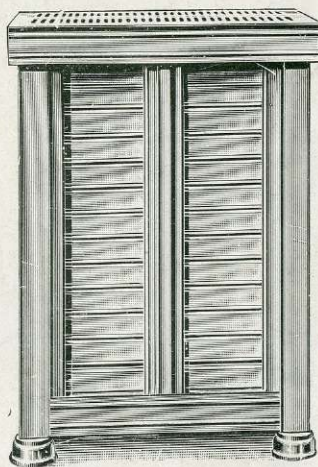
N^{os} 561, 562 et 563
(Nickelés)



N^{os} 540 à 545 (Noirs) — N^{os} 550 à 555 (Nickelés)



N^{os} 394 et 394 a



N^{os} 395 et 396
N^{os} 395a à 396c (3 rames d'éléments)

N ^{os}	Dimensions c/m Haut. Larg. Prof.	Désignation	Consommation	Prix	
413	60×28	Tôle noire	650 watts.	Fr. 60.50	
* 413a	60×28		1300 »	» 90. —	
* 414	80×36		2500 »	» 163. —	
* 415	73×46		4000 »	» 249. —	
413N	60×28		650 watts.	Fr. 74.50	
* 413aN	60×28	Tôle nickelée	1300 »	» 104. —	
* 414N	80×36		2500 »	» 188. —	
* 415N	73×46		4000 »	» 284. —	
561	50×26×15		Tôle nickelée	1000 watts.	Fr. 73.50
* 562	60×26×22			2000 »	» 130. —
* 563	84×26×22	3000 »		» 198. —	
540	44×44×15	Tôle forte noire	1000 watts.	Fr. 78.50	
541	63×26×15		1000 »	» 73.50	
* 542	63×44×17		2000 »	» 125. —	
* 543	74×62×22		3000 »	» 218. —	
* 544	74×62×22		4000 »	» 274. —	
* 545	74×62×22		5000 »	» 335. —	
550	44×44×15		1000 watts.	Fr. 96. —	
551	63×26×15		1000 »	» 91. —	
* 552	63×44×17	Tôle forte nickelée	2000 »	» 150. —	
* 553	74×62×22		3000 »	» 268. —	
* 554	74×62×22		4000 »	» 324. —	
* 555	74×62×22		5000 »	» 385. —	

Lumineux

394	58×27×16	Cuivre rouge (1 rame d'éléments)	650 watts.	Fr. 84.50
394a	78×27×16		1000 »	» 103.50
* 395	58×42×16	Cuivre rouge (2 rames d'éléments)	1300 watts.	Fr. 128. —
* 396	76×44×18		2000 »	» 195. —
* 395a	58×57×22	Cuivre rouge (5 rames d'éléments chauffants).	2000 watts.	Fr. 195. —
* 395b	58×57×22		3300 »	» 309. —
* 396a	76×58×22		3000 »	» 288. —
* 396b	76×58×22		4000 »	» 354. —
* 396c	76×58×22		5000 »	» 420. —

(La série 394 à 396c se fait également en cuivre jaune.)

(*) Les appareils marqués d'un astérisque sont réglables à la moitié et au quart de la consommation totale indiquée.

AVIS. — Pour un emploi suivi ou permanent, brancher les appareils de chauffage sur une ligne spéciale à prix réduit de consommation électrique. L'amortissement des frais d'installation de cette ligne est rapide et le bénéfice réalisé ressort très important par la suite.

POUR TOUS LES AUTRES APPAREILS ET MODÈLES :

Allume-cigares fantaisie ; Appareils de laboratoire ; Appareils pour voyage ; Bains-marie divers ; Bains de sable ; Bouilloires spéciales et fantaisie ; Brocs ; Bûchers ; Casseroles ; Chaudières ; Chauffe-assiettes forme armoire et autres ; Chauffe-Bains ; Chauffe-cire ; Chauffe-colle ; Chauffe-fers ; Chauffe-pieds et Chauffe-plats variés et de toutes dimensions ; Compresses ; Couveuses ; Etuves ; Fers à repasser spéciaux ; Fers à glacer ; Fers à souder ; Fours ; Grils ; Inhalateur ; Jouets ; Machines à repasser ; Marmites diverses pour cuisine et industrie ; Percolateurs ; Poêles ; Radiateurs de toutes sortes, formes, puissances et emplois ; Rhéostats pour lampes en veilleuse ; Sèche copies ; Stérilisateurs, etc., etc.

CONSULTER LE CATALOGUE GÉNÉRAL DES APPAREILS DE CHAUFFAGE
Système R H — Se méfier des imitations.