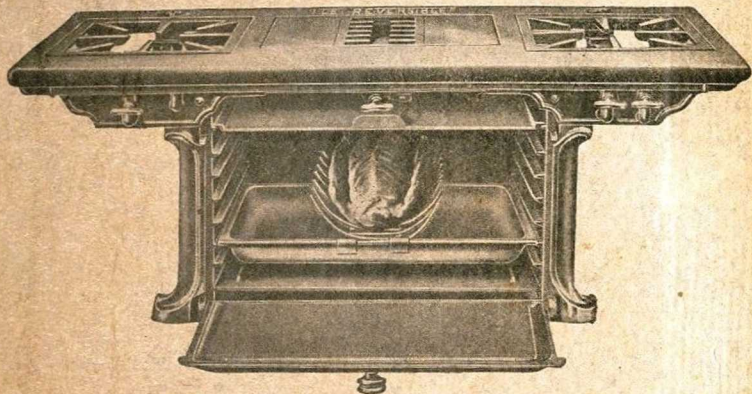


Arthur MARTIN, fondeur-constructeur, à Revin (Ardennes)
 Magasin d'Exposition, 108, boulevard Richard-Lenoir, PARIS, Téléph. ROQUETTE

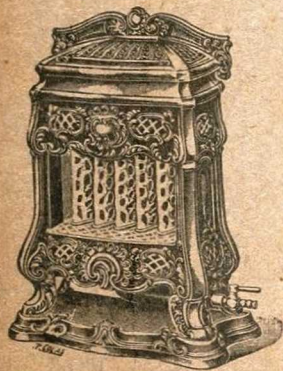


RÉCHAUD-ROTISSOIRE avec Four "LE REVERSIBLE"
 Nos 132 bis et 133 bis



Derniers modèles 1914, réunissant tous les perfectionnements.
 Largeur de la Rôtissoire : 0.350

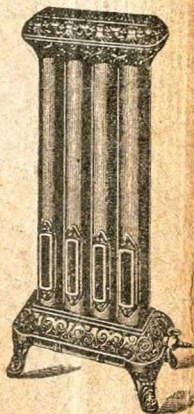
FOYERS ET CHEMINÉES A GAZ
 Système ARTHUR MARTIN



La "LOUIS XV" - 4 grandeurs
 à Tubes réfractaires
 ou à Fibres d'amiante



"LES CHARDONS" - A Tubes réfractaires
 2 grandeurs



RADIATEUR tôle et fonte
 11 modèles - Haut : 0.80

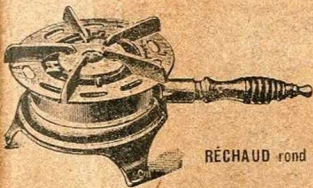
— ENVOI D'ALBUMS SUR DEMANDE —

Arthur MARTIN, fondeur-constructeur, à REVIN (Ardennes)

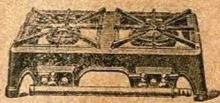
Magasin d'Exposition, 103, boulevard Richard-Lenoir, PARIS, Téléph. ROQUETTE 28-32



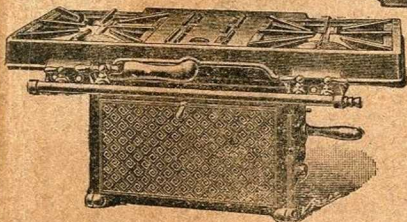
Réchauds et Cuisinières à Gaz
Système Arthur MARTIN



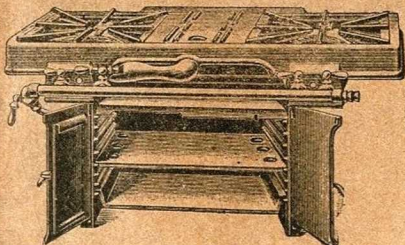
RÉCHAUD rond



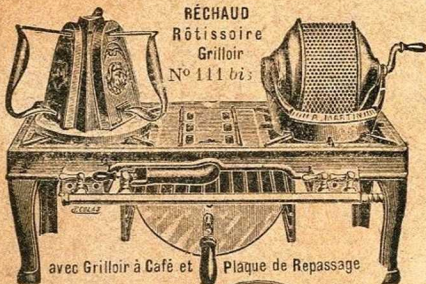
RÉCHAUD 2 feux, N° 120
Largeur 0.410 — Profondeur 0.255



N° 121. — Largeur de la Rôtissoire 0.260
N° 119. — — — — — 0.300

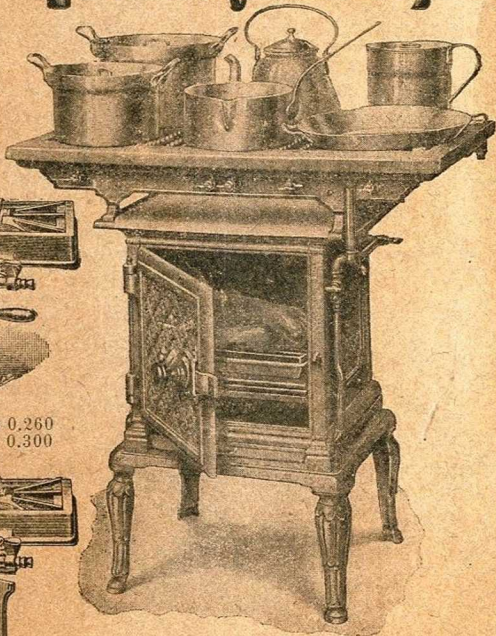


N° 117 bis avec Four à Pâtisserie
Largeur de la Rôtissoire, 0.300



RÉCHAUD
Rôtissoire
Grilloir
N° 111 bis

avec Grilloir à Café et Plaque de Repassage



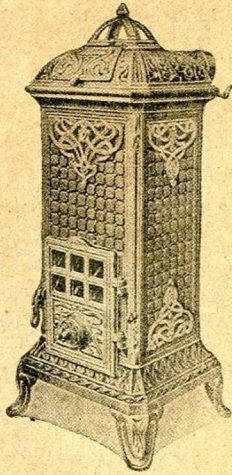
CUISINIÈRE à coffre, N° 3.212

dessus à barrettes et partie chauffante unie

de 0.825 x 0.490

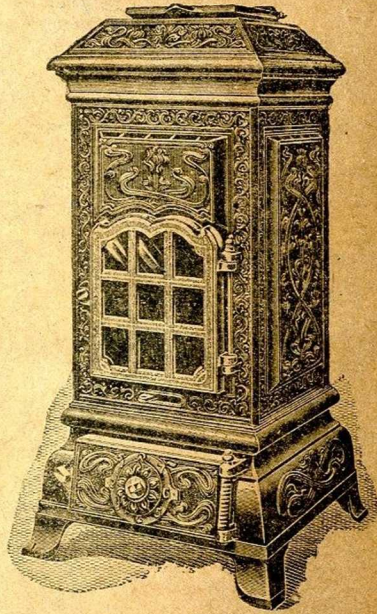
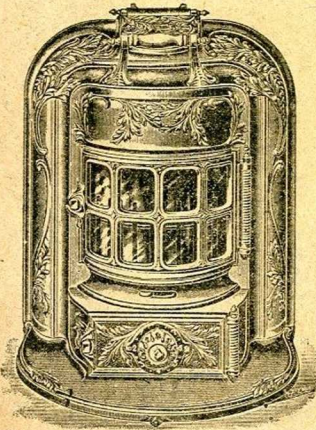
— ENVOI D'ALBUMS SUR DEMANDE —

Arthur MARTIN, fondeur-constructeur, à **REVIN** (Ardennes)
Magasin d'Exposition, 108, boulevard Richard-Lenoir, PARIS, Téléph. ROQUETTE 28-32



“ LA RADIANTE ”
2 grandeurs
Modèles ornés et modèles unis

Série N° 3636
Hauteurs..... 0,920 1,000 et 1,100



CHEMINÉE et POELE “ LE COQ ” système breveté S.G.D.G.
spécialement construits pour l'emploi
du Coke de Gaz. — Brûlant 18 à 30 heures sans rechargement.

— ENVOI D'ALBUMS SUR DEMANDE —

Arthur MARTIN, fondeur-constructeur, à **REVIN** (Ardennes)
Magasin d'Exposition, 108, boulevard Richard-Lenoir, PARIS, Téléph. ROQUETTE 28-32

CONSOLES ÉQUERRE pour dessus de candélabre. Longueur 0^m70 et 0^m95
CONSOLES DE LANTERNES
montées avec ou sans raccords et coluts en cuivre



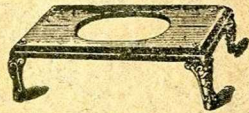
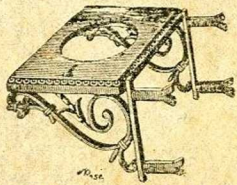
N° 1
Longueur . . . 0^m70
Haut. 0^m25 à sceller

N° 2
Longueur . . . 0^m95
Haut. 0^m34 à sceller

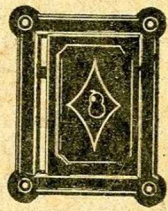
N° 3
Longueur . . . 1^m00
Haut. 0^m34 à visser

SUPPORTS DE COMPTEURS

sur Consoles et sur Pieds
de 3, 5, 10, 20, 30, 40, 60, 80
et 100 Becs

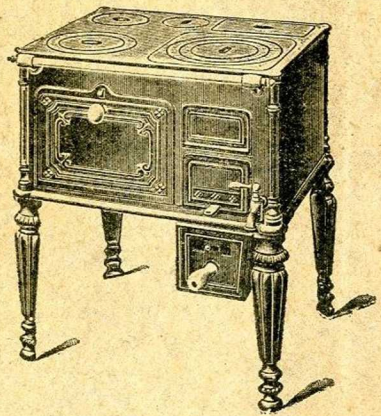
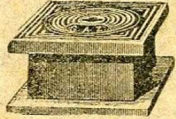


.....
PORTES DE COFFRET
avec ou sans charnière



.....
Dimensions
extérieures du cadre :
0.215 x 0.170

.....
BOUCHES DE REGARD



CUISINIÈRES AU COKE

CANDÉLABRE orné avec bride et contre-bride pour fixer la lanterne grand modèle, Ville de Paris.



Haut. totale

N° 1 Orné	3.15	Dessus 0.25 x 0.25
N° 2 —	3.47	Ouverture 0.14
N° 3 Uni	3.15	N° 1 Lourd. Haut. 0.11
N° 4 —	3.47	N° 2 Léger. — 0.11
diam. du socle.	0.35	N° 3 Lourd. — 0.15
		N° 4 Lourd. — 0.15

Voir aussi les deux premières pages

———— ENVOI D'ALBUMS SUR DEMANDE ————