

LE CHAUFFAGE

— PAR —

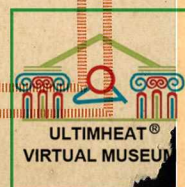
L'ÉLECTRICITÉ

à la Ville et

à la Campagne

.....  
Editions Industrielles

7, Rue Laffite, PARIS  
.....

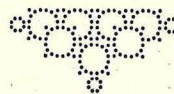


LE  
**NEKKI-DENKI**

(BRÉVÉTÉ S. G. D. G.)

MÉDAILLE D'OR A L'EXPOSITION  
:: DES ARTS & DU TRAVAIL ::

SANS RIVAL  
COMME PRIX  
RENDEMENT  
& SOLIDITÉ



MAGASINS D'EXPOSITION  
ET DE DÉMONSTRATION  
PARIS, 7, Rue Laffitte, PARIS  
:: TÉLÉPHONE : LOUVRE 24-26 ::

**A. ROCHEREAU**

CONCESSIONNAIRE GÉNÉRAL





*Chaque jour, à notre époque, voit naître un nouveau progrès, on recherche l'utilité et le confortable dans la vie moderne, on s'efforce d'améliorer l'existence, et la science apporte incessamment des perfectionnements réels à la satisfaction de tous nos besoins.*

*Le chauffage du home par l'électricité était considéré, hier encore, comme difficile et très coûteux. La création des appareils NEKKI-DENKI vient d'apporter à ce problème une heureuse solution en réalisant une économie importante sur tous les systèmes actuellement en usage.*

*La supériorité du NEKKI-DENKI permet d'obtenir aux conditions les plus avantageuses, l'hygiène et le confort dans tous les appartements à la ville et à la campagne.*






## Radiateurs Electriques

Avec le chauffage électrique par radiateurs, il n'y a plus à redouter aucun des inconvénients du chauffage à eau chaude ou à vapeur à haute ou basse pression. Plus de fuite, plus de détérioration des peintures et des tentures, plus de mauvaise odeur.

La chaleur émise par nos radiateurs est douce, saine et peut être réglée à volonté. Ces appareils sont élégants, peu encombrants, indéréglables et d'un entretien presque nul. Leur poids très léger permet de les transporter d'une pièce dans l'autre. Ils peuvent aussi chauffer indistinctement chacune d'elles même si elles sont d'un cubage sensiblement plus élevé. C'est là un avantage incontestable sur tous les autres radiateurs connus.

*En une heure environ avec un ampère, le radiateur " NEKKI-DENKI " élève la température de cinq mètres cubes d'air à la température normale ; celle-ci atteinte, il suffira d'un demi-ampère par heure pour la maintenir.*

Tous nos modèles sont construits sur ce principe général de rendement qui sert de base pour indiquer la puissance des appareils à employer et déterminer leur consommation d'électricité.



## Chauffe - Eau

Nos deux modèles de chauffe-eau sont construits sur le même principe que le chauffe-bains mais différent suivant l'usage auquel ils sont destinés.

Le chauffe-eau N° 101 trouve son application dans l'habitation pour les cabinets de toilette, lavabos, etc... Son emploi se justifie également dans les laboratoires et salles de chirurgie où l'eau à diverses températures est nécessaire à tout instant ; ce chauffe-eau se branche sur la canalisation d'eau sous pression ; il est élégant et peu encombrant.

Cet appareil s'établit de 10 à 30 ampères pour obtenir un débit de 85 centilitres à deux litres et demi à la minute en élevant la température de 30°. En réglant le débit d'eau on peut élever la température jusqu'à 100° centigrades.

Le chauffe eau N° 102 est à réservoir ; il convient plus spécialement aux vestiaires, bureaux et tous endroits ne disposant pas de canalisation. Il s'établit de 12 à 20 ampères pour obtenir un débit de 100 à 166 centilitres par minute en élevant la température de 30° et pouvant aller jusqu'à l'ébullition en réduisant le débit d'eau.

APPAREILS PLONGEURS *appropriés à l'industrie pour le chauffage, la conservation et la stérilisation des liquides.*

PROJETS & DEVIS SUR DEMANDE.





## Chauffe - Bains

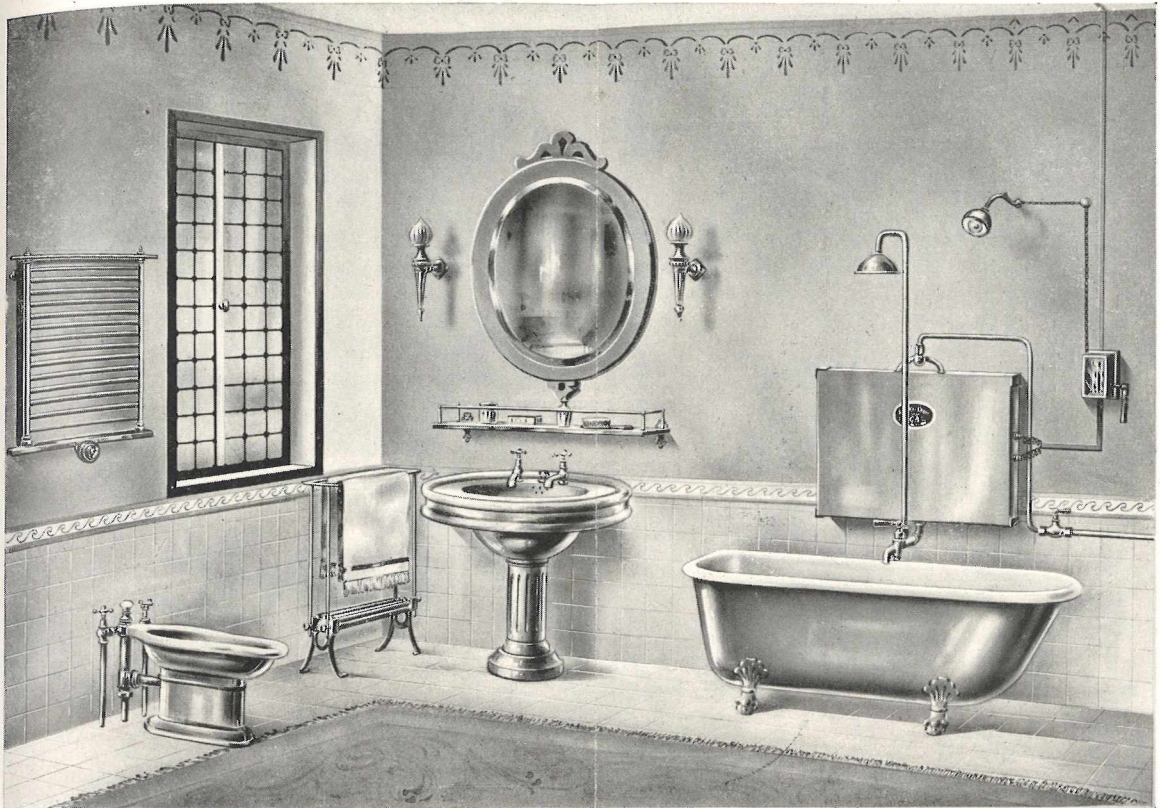
Malgré tous les inconvénients et tous les dangers que présentent les chauffe-bains au gaz, l'électricité, dans cette application spéciale, n'avait pas donné, jusqu'à présent, tous les résultats que l'on en attendait.

On ne pouvait arriver à chauffer un bain dans un temps restreint en raison de la difficulté de mise au point des appareils ou de leur rendement insuffisant, et le coût en était si élevé qu'il en rendait l'application presque impossible.

Aujourd'hui, après de longues expériences, nous sommes à même de livrer des chauffe-bains électriques pratiques et perfectionnés qui ne nécessitent qu'une dépense relativement très faible.

La solidité des organes du "*NEKKI-DENKI*" le met à l'abri de toute détérioration à l'usage. Son dispositif permet impunément l'admission alternative de l'eau et du courant.





LA SALLE DE BAINS MODERNE

Le "NEKKI-DENKI" (breveté s. g. d. g.), dernier venu des chauffe-bains, supprime les inconvénients des appareils similaires tout en ayant un rendement thermique bien supérieur et une consommation réduite.

Avec 120 ampères-heure sous 110 volts, le "NEKKI-DENKI" élève la température de l'eau de 30 degrés centigrades à raison de 10 litres à la minute, ce qui donne un bain normal (150 litres) en 15 minutes pour une dépense de 3 k.wats environ, soit : 90 centimes. (Suivant tarif élevé de Paris: 0.03 l'hw.)

Le "NEKKI-DENKI" s'utilise avec un ampérage inférieur pouvant être réduit à 60 ampères pour un rendement proportionnel.

#### == DESCRIPTION DU FONCTIONNEMENT ==

*Ouvrir le courant pendant 1 minute 1/2 environ avant d'ouvrir le robinet d'eau; en réglant le débit, on pourra obtenir de l'eau jusqu'à 90° centigrades. Le courant coupé, l'appareil conserve sa chaleur pendant autant de temps qu'il en a mis à la produire. L'appareil peut s'établir jusqu'à 440 volts sans augmentation de prix.*

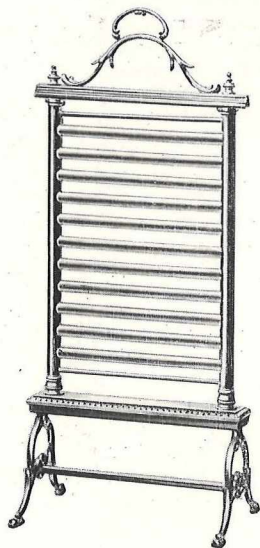
— DIMENSIONS : Longueur, 65 cent. ; Hauteur, 47 cent. ; Epaisseur, 7 cent. —

PRIX : 420 FRANCS

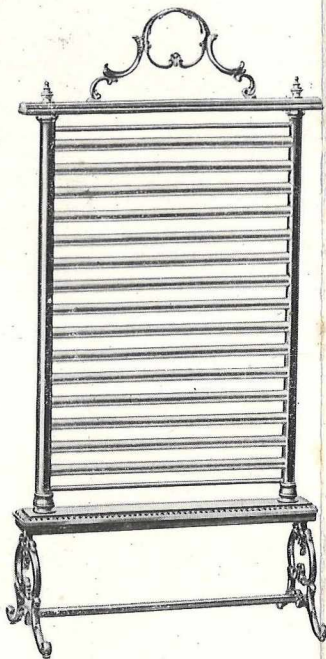
ÉTUDES, PROJETS ET DEVIS SUR DEMANDE

# RADIATEURS ÉLECTRIQUES DE STYLE

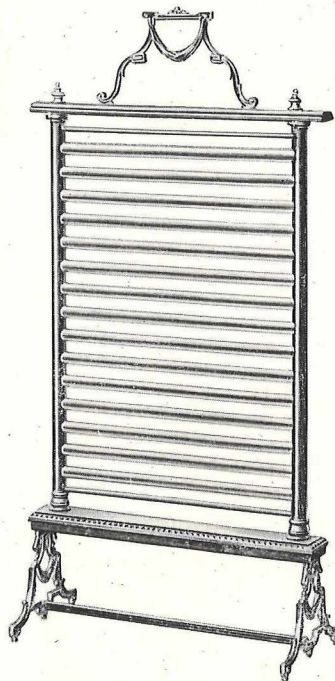
Chacun de ces modèles se fait dans les styles Renaissance, Louis XV, Louis XVI, Empire.



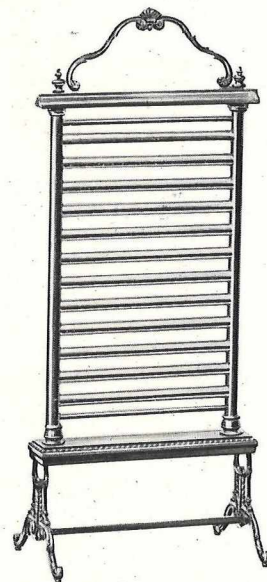
N° 22. RENAISSANCE  
6 à 8 ampères-heure, 2 réglages  
Dimensions : 91×36 c/m  
155 francs



N° 24. LOUIS XV  
8 à 11 ampères-heure, 3 réglages  
Dimensions : 91×50 c/m  
170 francs

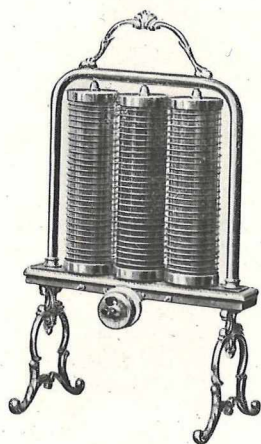


N° 25. LOUIS XVI  
11 à 15 ampères-heure, 3 réglages  
Dimensions : 100×50 c/m  
180 francs

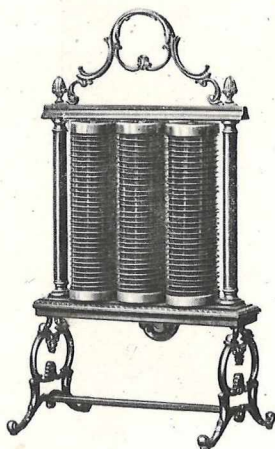


N° 23. EMPIRE  
6 à 8 ampères-heure, 2 réglages  
Dimensions : 90×36 c/m  
155 francs

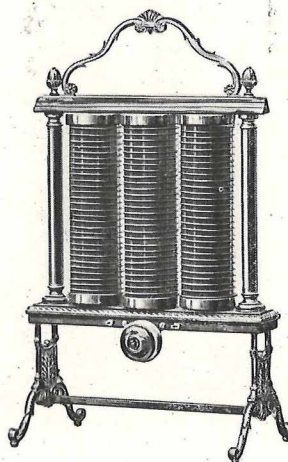
# RADIATEURS COLONNES



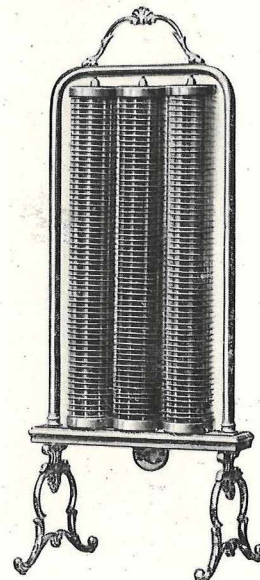
N° 15  
6 à 10 ampères-heure, 3 réglages  
Dimensions : 63×36 c/m  
110 francs



N° 16  
6 à 10 ampères-heure, 3 réglages  
Dimensions : 65×36 c/m  
150 francs

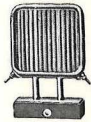


N° 17  
6 à 10 ampères-heure, 3 réglages  
Dimensions : 65×36 c/m  
150 francs

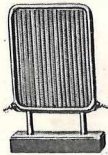


N° 14  
10 à 20 ampères-heure, 3 réglages  
Dimensions : 91×36 c/m  
150 francs

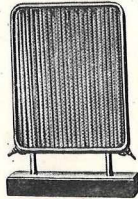
# RADIATEURS ÉLECTRIQUES — ÉCRANS BIJOUX



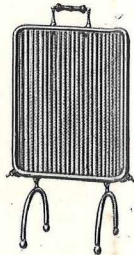
N° 1  
1,5 ampères-heure  
Dim.: 15×11 c/m  
14 francs



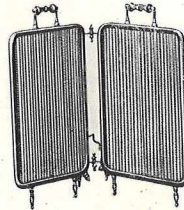
N° 2  
5 ampères-heure  
Dim.: 24×15 c/m  
18 francs



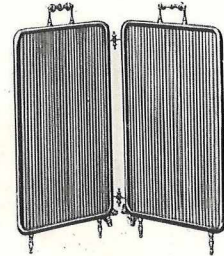
N° 3  
5 ampères-heure  
Dim.: 31×21 c/m  
28 francs



N° 4  
5 ampères-heure  
Dimensions: 40×20 c/m  
30 francs

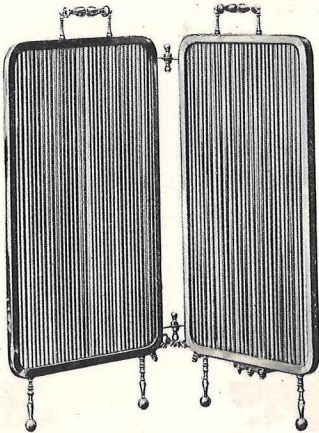


N° 5  
10 ampères-heure  
Dimensions: 35×40 c/m  
45 francs



N° 6  
10 à 15 ampères-heure  
Dimensions: 40×50 c/m  
60 francs

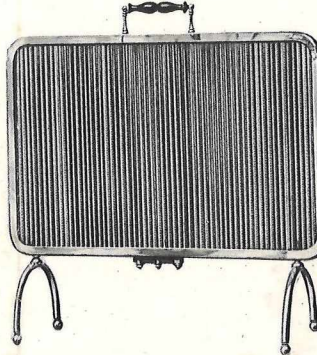
# RADIATEURS ÉLECTRIQUES — ÉCRANS



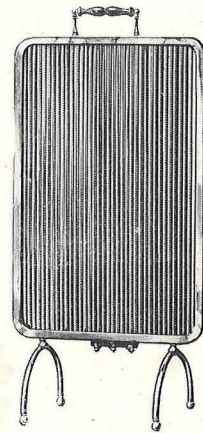
N° 7  
10 à 20 ampères-heure, 2 réglages  
Dimensions: 63×69 c/m  
120 francs



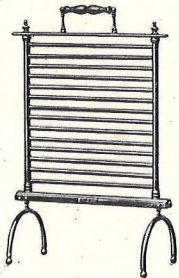
N° 8  
5 à 8 ampères-heure, 2 réglages  
Dimensions: 50×25 c/m  
50 francs



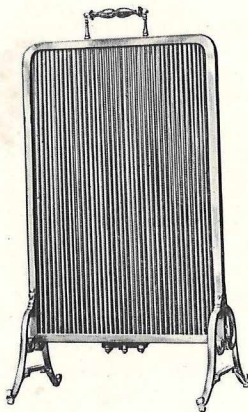
N° 10  
8 à 15 ampères-heure, 3 réglages  
Dimensions: 50×50 c/m  
65 francs



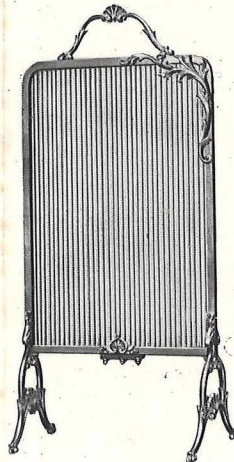
N° 9  
8 à 15 ampères-heure, 3 réglages  
Dimensions: 67×32 c/m  
65 francs



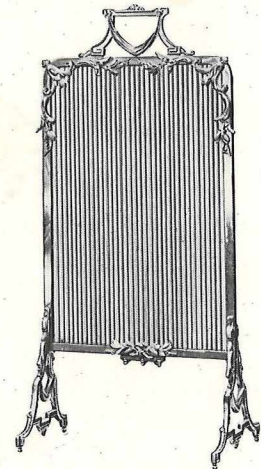
N° 18  
3 ampères-heure  
Dimensions: 45×30 c/m  
45 francs



N° 11  
8 à 15 ampères-heure, 3 réglages  
Dimensions: 63×32 c/m  
75 francs



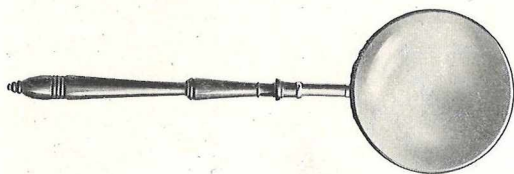
N° 12. RENAISSANCE  
8 à 15 ampères-heure, 3 réglages  
Dimensions: 75×32 c/m  
100 francs



N° 13. LOUIS XVI  
8 à 15 ampères-heure, 3 réglages  
Dimensions: 75×32 c/m  
110 francs



## ACCESSOIRES DIVERS



### N° 34. BASSINOIRE

5 ampères, longueur : 80 centimètres

Laisser le courant 2 minutes sur l'appareil.  
L'appareil reste chaud pendant une 1/2 heure.

Consommation : 10 wats

PRIX : 60 Francs



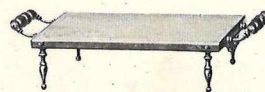
### N° 35. CHAUFFE-LIT

Pour obtenir une chaleur de 2 heures, laisser l'appareil  
branché 3 minutes sur le courant.

Consommation : 25 wats

N.-B. — Brancher d'abord sur le chauffe-lit et adapter ensuite  
la prise sur le courant.

PRIX : 20 Francs



### N° 33. CHAUFFE-PLAT

Dimensions : 33×18×7

Consommation-heure 1,5 ampère-heure

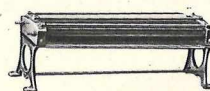
PRIX : 30 Francs

Grandeur au-dessus 24×40×7

Consommation : 2,5 ampère-heure

PRIX : 45 Francs

*Toutes autres grandeurs sur Demande*



### N° 27. CHAUFFE-PIEDS

Dimensions : 33×23

S'établit de 1 ampère à 4 ampères

PRIX : 26 Francs

Nickelé : 8 francs en plus

---

## OBSERVATIONS

Nos appareils sont garantis contre tous vices de construction ; n'étant pas poussés à l'incandescence, leur chauffage obscur leur assure une très longue durée.

Les clients désirant avoir une lampe témoin indiquant le fonctionnement de l'appareil, devront compter un léger supplément.

Tous nos appareils sont montés sous 110 volts et pour tout autre voltage sans augmentation de prix.

Ils ne doivent jamais être survoltés au-delà de la tension pour laquelle ils ont été construits, ils peuvent néanmoins supporter 10 o/o de surcharge.

Il est sans importance pour leur installation que le courant soit alternatif ou continu.

## CONDITIONS DE VENTE

COMMANDES. — Chaque commande doit mentionner le N° de référence, l'ampérage et la tension maxima du courant utilisé et par le secteur sur lequel nos appareils doivent être mis en usage.

EMBALLAGE. — L'emballage est à la charge du client en cas d'expédition et n'est pas repris. Le port et la douane sont également à la charge du destinataire.

EXPÉDITIONS. — Les marchandises voyagent aux risques et périls du destinataire.

PRIX. — Les prix du catalogue sont nets et payables à Paris. Quelles que soient les conventions, elles n'opèrent ni novation, ni dérogation à cette clause attributive de juridiction.

Pour tout appareil construit dans un but spécial, des garanties ou des références seront exigées.

PAIEMENT. — 30 jours, fin de mois, sans escompte.

---

*Toute réclamation, pour être valable, devra nous être adressée dans les huit jours suivant la réception des marchandises.*

*Les engagements pris par nos représentants ne sont valables qu'après confirmation de notre part.*

*Les textes et illustrations de notre catalogue sont notre propriété et ne peuvent être reproduits sans notre autorisation.*