

# FONDERIE & ÉMAILLERIE

DE

# FALLON

(H<sup>te</sup> Saône)



FALLON

— Téléphone n° 1 —



VILLERSEXEL




# ALBUM

DES

# APPAREILS DE CHAUFFAGE

en Fonte ordinaire et émaillée.



1914

Imp. COURBE-ROUZET, Dole (Jura)



# NOMENCLATURE DES RONDELLES ET TAMPONS

## 1° POUR FOURNEAUX A 3 ET A 4 MARMITES

Pointages extérieurs.	10	12	14	16	18	20	25	30	35	40	45	50
Diamètres en millim.	<u>205</u>	<u>220</u>	<u>230</u>	<u>245</u>	<u>260</u>	<u>270</u>	<u>280</u>	<u>300</u>	<u>312</u>	<u>326</u>	<u>355</u>	<u>365</u>
Pointages intérieurs..	5	6	7	7	12	10	10	12	14	16	18	20
			8	8	14	12	12	14	18			
				10	16	14	14	16	20			
				12		16	16	18	25			
						18	18	20				
							20	25				

### EXEMPLE :

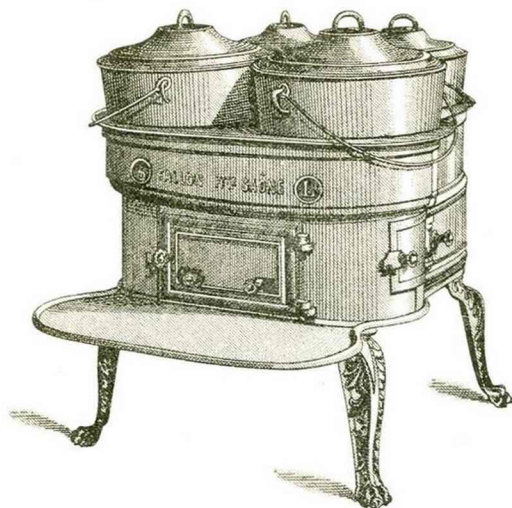
La rondelle de 25 peut se livrer en 6 largeurs : 25/10 25/12 25/14 25/16 25/18 et 25/20

Pointage des tampons	6	7	8	10	12	14	16	18	20	25	30	35	40	45	50
Diamètres .....	173	182	193	205	220	230	245	260	270	280	300	312	326	355	365

## 2° RONDELLES DE CUISINIÈRES

Pointages extérieurs.....	10	12	14	16	18	20	25	30	35	40	45
Pointages intérieurs.....	6	7	8	10	12	14	16	18	20	25	30

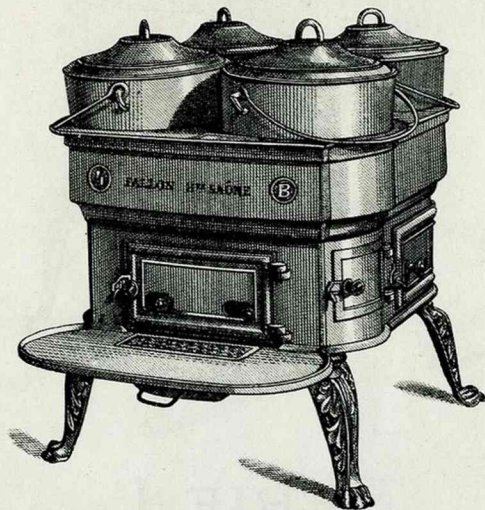
Les rondelles de cuisinières sont marquées un point en dessus des rondelles de fourneaux :  
Ainsi la rondelle n° 25 de cuisinière correspond à la rondelle n° 20 de fourneau.



## SÉRIE L

*Fourneaux à 4 Marmites, à bois ou à houille*

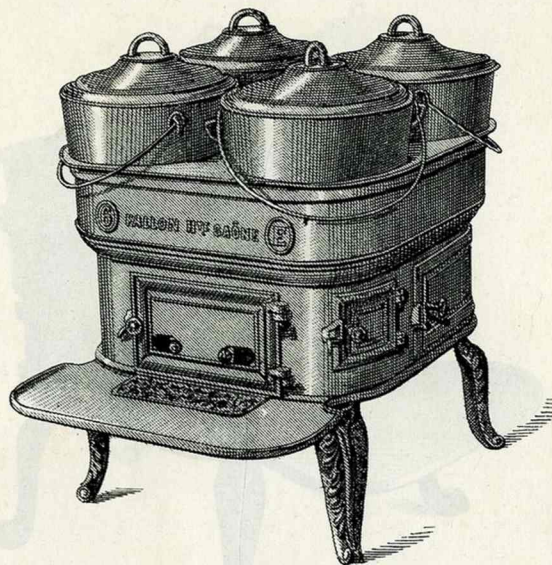
NUMÉROS	HAUTEURS SUR PIEDS	LONGUEURS	LARGEURS	FOURS		NUMÉROS DES MARMITES
				LONGUEURS	LARGEURS	
1	0.55	0.53	0.49	0.39	0.19	5 6 10 12
2	0.56	0.58	0.53	0.41	0.20	6 7 12 16
22	0.57	0.63	0.60	0.44	0.22	8 10 16 20
3	0.58	0.67	0.65	0.45	0.23	10 10 20 25
3 1/2	0.59	0.69	0.66	0.47	0.24	10 12 20 30
33	0.59	0.72	0.68	0.49	0.25	12 14 25 35
4	0.60	0.74	0.72	0.53	0.26	14 16 30 40
5	0.60	0.81	0.77	0.59	0.27	18 20 35 50
6	0.60	0.81	0.77	0.59	0.27	20 25 40 60



## SÉRIE B

*Fourneaux à 4 Marmites, à bois ou à houille*

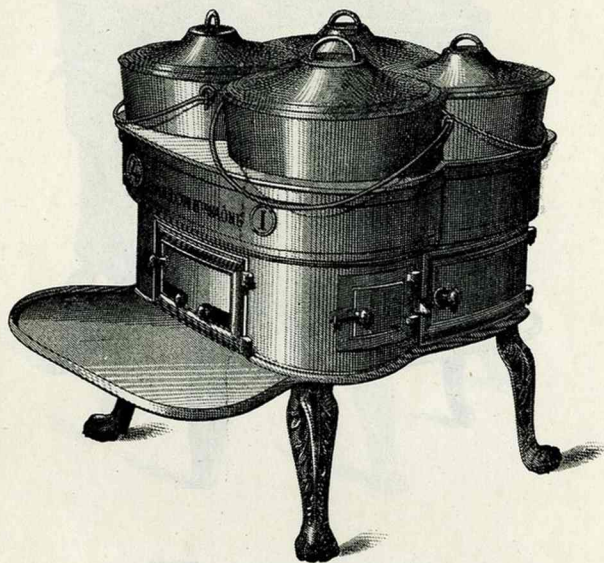
Nos	HAUTEURS SUR PIEDS	LONGUEURS	LARGEURS	FOURS		NUMÉROS DES MARMITES		
				LONGUEURS	LARGEURS	ÉGALES	DEMI-PAIRS	INÉGALES
2	0.56	0.60	0.58	0.45	0.23	4 14		10 14 12 16
3	0.57	0.65	0.60	0.47	0.23	4 16	14 16	12 16 14 18
4	0.58	0.69	0.62	0.49	0.25	4 18	16 18	14 18 16 20
5	0.59	0.71	0.64	0.51	0.25	4 20	18 20	16 20 18 25
6	0.60	0.75	0.66	0.55	0.26	4 25	20 25	18 25 20 30
7	0.60	0.79	0.70	0.57	0.27	4 30	25 30	20 30 25 35



## SÉRIE E

*Fourneaux à Marmites, à bois ou à houille*

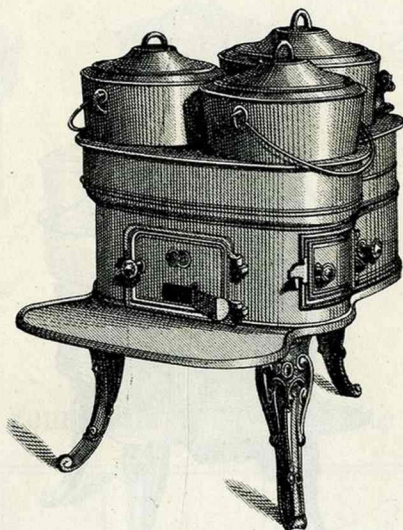
NUMÉROS	HAUTEURS SUR PIEDS	LONGUEURS	LARGEURS	FOURS		NUMÉROS DES MARMITES	
				LONGUEURS	LARGEURS		
3	0.54	0.62	0.52	0.41	0.20	4	12
4	0.54	0.64	0.54	0.43	0.21	4	14
5	0.55	0.66	0.56	0.46	0.23	4	16
6	0.55	0.68	0.58	0.49	0.25	4	18
7	0.56	0.70	0.60	0.51	0.26	4	20
8	0.57	0.70	0.61	0.55	0.26	4	25
9	0.58	0.75	0.69	0.59	0.27	4	30



## SÉRIE I

*Fourneaux à 4 Marmites, à bois ou à houille*

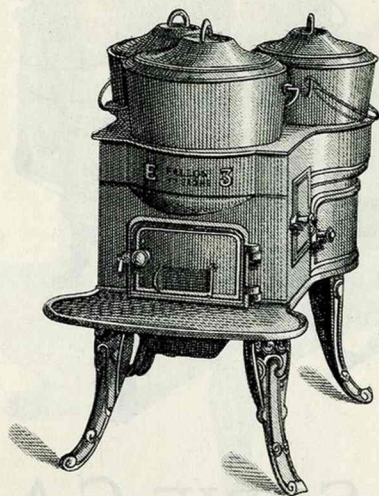
NUMÉROS	HAUTEURS SUR PIEDS	LONGUEURS	LARGEURS	FOURS		NUMÉROS DES MARMITES					
				LONGUEURS	LARGEURS	DEMI-PAIRS		INÉGALES			
4	0.57	0.63	0.60	0.44	0.22	14	18	12	14	16	20
5	0.58	0.67	0.65	0.45	0.23	16	20	14	16	20	25
6	0.59	0.69	0.66	0.47	0.24	18	25	16	18	20	30
7	0.59	0.72	0.68	0.49	0.25	20	30	18	20	25	35
8	0.60	0.74	0.72	0.53	0.26	25	35	20	25	30	40



## SÉRIE GA

*Fourneaux à 3 Marmites, à bois ou à houille*

NUMÉROS	HAUTEURS SUR PIEDS	LONGUEURS	LARGEURS	FOURS		NUMÉROS DES MARMITES					
				LONGUEURS	LARGEURS	INÉGALES			ÉGALES DEVANT		
0	0.49	0.55	0.42	0.26	0.22	6	7	12	6	6	12
1	0.51	0.59	0.45	0.30	0.24	7	8	14	7	7	14
2	0.53	0.63	0.49	0.33	0.26	10	12	16	10	10	16
3	0.54	0.67	0.53	0.34	0.28	12	14	20	12	12	20
4	0.55	0.70	0.56	0.35	0.30	14	18	25	16	16	25
5	0.56	0.76	0.60	0.38	0.33	16	20	30	18	18	30
6	0.57	0.80	0.62	0.40	0.36	18	25	35	20	20	35

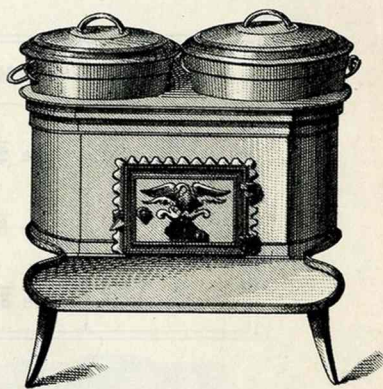
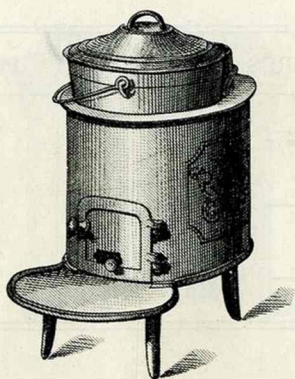
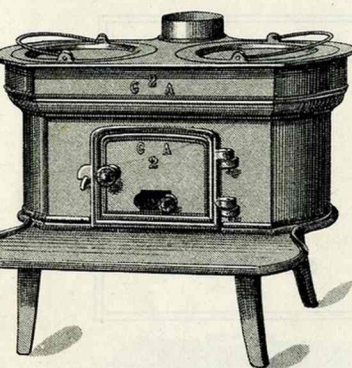


## SÉRIE K

*Fourneaux à 3 Marmites, à bois ou à houille*

NUMÉROS	HAUTEURS SUR PIEDS	LONGUEURS	LARGEURS	FOURS		NUMÉROS DES MARMITES					
				LONGUEURS	LARGEURS	INÉGALES			ÉGALES DERRIÈRE		
1	0.50	0.52	0.42	0.37	0.20	6	7	12	6	6	12
2	0.52	0.55	0.46	0.40	0.21	7	8	14	7	7	14
3	0.54	0.59	0.50	0.42	0.23	10	12	16	10	10	16
4	0.55	0.62	0.53	0.45	0.26	12	14	20	12	12	20
5	0.56	0.65	0.57	0.47	0.29	14	18	25	16	16	25





## Fourneaux à 1 Marmite

Numéros des Marmites...	10	12	14	16	18	20	25	30	35
Poids sans Marmites.....	18 k	18 k.	18 k.	20 k.	20 k.	20 k.	24 k	24 k.	24 k.
Poids avec Marmites.....	22	22	23	25	26	27	32	33	34

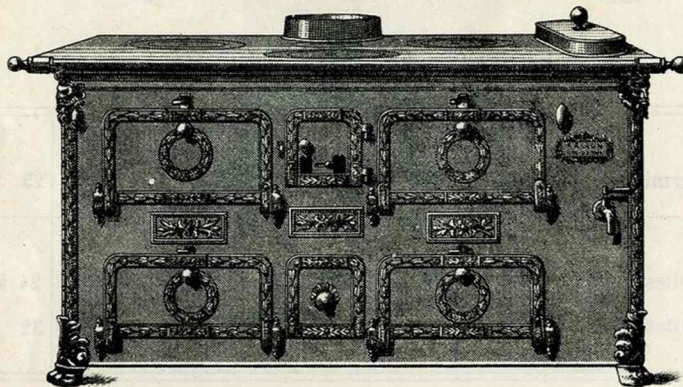
## Fourneaux à 2 Marmites

Numéros.....	Série G A		Série demi-ovale				
	1	2					
Numéros des Marmites...	8-10	10-12	12-14	14-16	16-18	18-20	20-25
			14-14	16-16	18-18	20-20	25-25
Poids sans Marmites.....	17 k	20 k.	25 k.	29 k.	33 k.	37 k.	44 k.
Poids avec Marmites.....	24	28	35	40	45	51	59

Les fourneaux C A sont avec fond vissé.

Les fourneaux demi-ovales sont avec fond détaché.

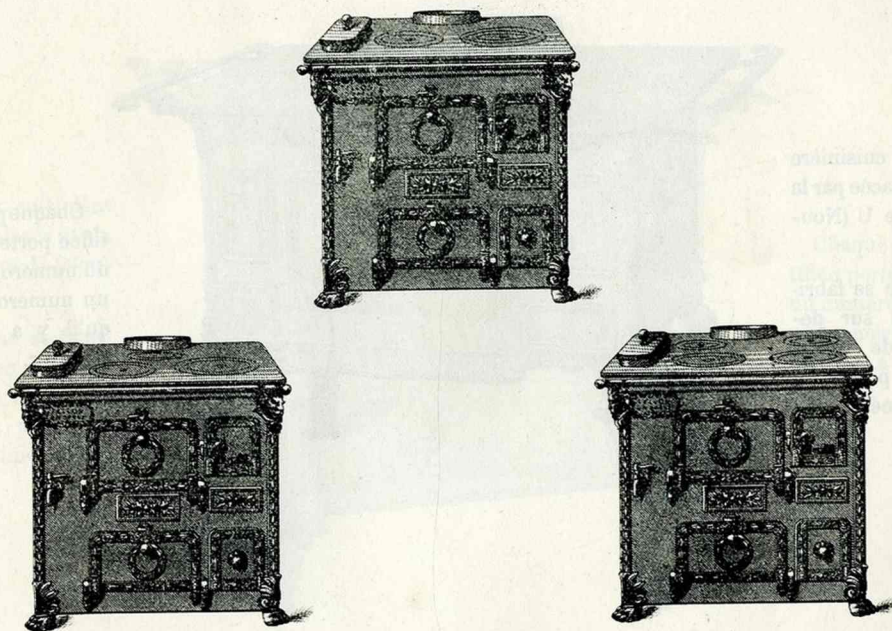
NUMÉROS	DIAMÈTRES DES TROUS			POIDS SANS MARMITES
1	2 de 285 <sup>m</sup> / <sub>m</sub>	1 255	1 160	225 kilos
2	2 de 320	1 280	1 200	280 —
3	2 de 370	1 310	1 200	385 —



## POTAGERS pour HOTELS

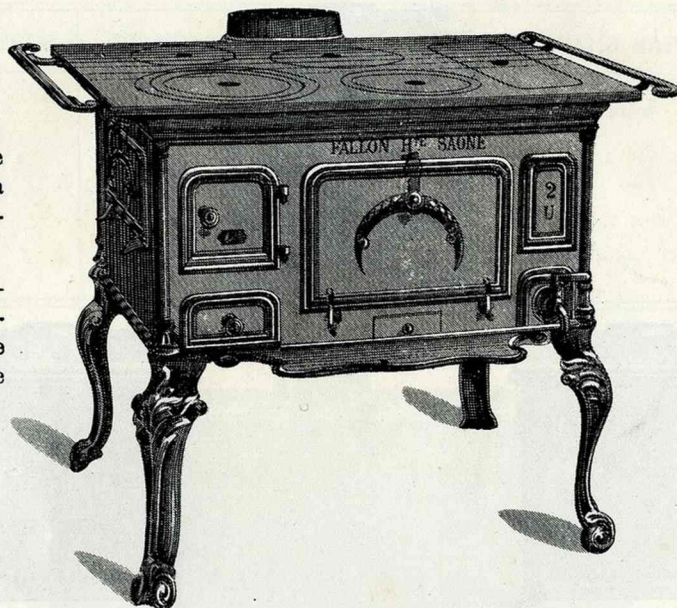
*Tôle et Fonte, à 4 trous, 2 Fours, 2 Étuves, à bois ou à houille*

N <sup>os</sup>	NOMBRE de TROUS	HAUTEUR	LONGUEUR	LARGEUR	FOURS			ÉTUVES			FOYERS		Contenance de la Bouillotte
					HAUTEUR	LARGEUR	PROFONDEUR	HAUTEUR	LARGEUR	PROFONDEUR	LARGEUR	LONGUEUR	
1	4	0.70	1.15	0.62	0.22	0.31	0.49	0.26	0.42	0.49	0.20	0.49	20 lit.
2	4	0.70	1.25	0.76	0.24	0.38	0.63	0.28	0.45	0.63	0.21	0.63	25 »
3	4	0.75	1.40	0.90	0.26	0.40	0.65	0.30	0.47	0.65	0.22	0.65	30 »



POTAGERS Tôle et Fonte, à 2, 3 et 4 trous, avec Etuves  
à bois ou à houille

N <sup>os</sup>	NOMBRE de TROUS	HAUTEUR	LONGUEUR	LARGEUR	FOURS		ÉTUVES		CONTENANCE de la Bouillotte	NUMÉROS des Trous
					LARGEUR	PROFONDEUR	LARGEUR	PROFONDEUR		
1	2	0.70	0.80	0.46	0.33	0.36	0.33	0.36	7 litres	<sup>1</sup> 20 <sup>1</sup> 30
2	3	»	0.72	0.67	0.28	0.53	0.28	0.53	13 »	<sup>1</sup> 12 <sup>1</sup> 18 <sup>1</sup> 25
3	4	»	0.78	0.68	0.27	0.58	0.27	0.58	15 »	<sup>2</sup> 14 <sup>2</sup> 20
4	»	»	0.82	0.74	0.29	0.60	0.29	0.60	18 »	<sup>2</sup> 18 <sup>2</sup> 25
5	»	»	0.87	0.80	0.35	0.63	0.35	0.63	20 »	<sup>2</sup> 25 <sup>2</sup> 35
6	»	»	1 »	0.84	0.38	0.71	0.38	0.71	28 »	<sup>2</sup> 30 <sup>2</sup> 40



Cette cuisinière est remplacée par la cuisinière U (Nouvelle).

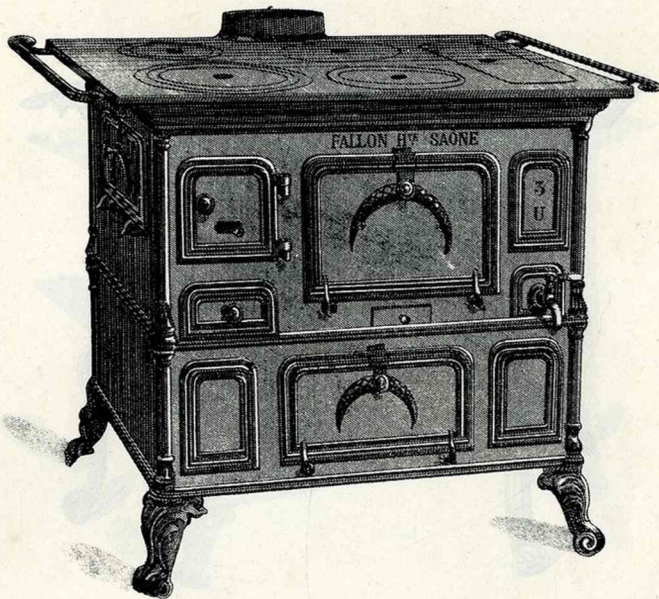
Elle ne se fabrique que sur demande, de même que ses pièces de réassortiment.

Chaque pièce rectifiée porte en plus du numéro de série un numéro d'ordre qu'il y a lieu de rappeler.

## SÉRIE U (Ancienne)

*CUISINIÈRES à 4 Marmites, à bois ou à houille*

N <sup>os</sup>	HAUTEUR sur Pieds	LONGUEUR	LARGEUR	FOURS			NUMÉROS des MARMITES	POIDS ASSORTIS
				LARGEUR	HAUTEUR	PROFONDEUR		
1	0.700	0.695	0.490	0.275	0.155	0.360	6 8 10 16	
2	0.710	0.725	0.500	0.290	0.170	0.380	6 10 12 18	
3	0.720	0.780	0.555	0.305	0.175	0.415	7 12 14 20	
4	0.730	0.820	0.585	0.325	0.180	0.440	8 14 16 25	
5	0.740	0.950	0.650	0.350	0.190	0.480	14 18 25 35	
6	0.750	1.060	0.710	0.430	0.190	0.560	18 25 30 45	



Cette cuisinière est remplacée par la cuisinière U (Nouvelle).

Elle ne se fabrique que sur demande, de même que ses pièces de réassortiment.

Chaque pièce rectifiée porte en plus du numéro de série un numéro d'ordre qu'il y a lieu de rappeler.

## SÉRIE U (Ancienne)

*CUISINIÈRES à 4 Marmites et à Etuves, à bois ou à houille*

N <sup>os</sup>	HAUTEUR sur Pieds	LONGUEUR	LARGEUR	FOURS			ÉTUVES			NUMÉROS des MARMITES
				LARGEUR	HAUTEUR	PROFONDEUR	LARGEUR	HAUTEUR	PROFONDEUR	
1	»	»	»	»	»	»	»	»	»	
2	»	»	»	»	»	»	»	»	»	
3	0.700	0.780	0.555	0.305	0.175	0.415	0.660	0.180	0.460	7 12 14 20
4	0.720	0.820	0.585	0.325	0.180	0.440	0.680	0.200	0.480	8 14 16 25
5	0.740	0.950	0.650	0.350	0.190	0.480	0.840	0.210	0.600	14 18 25 35
6	0.760	1.060	0.710	0.430	0.190	0.560	0.910	0.220	0.620	18 25 30 45

Ce modèle se recommande par son bon marché.

Simple, coquette et pratique.



Buse mobile, bouilloire démontable et foyer rétrécissable.

Se livre dans les mêmes conditions que la suivante qui figure avec l'étuve.

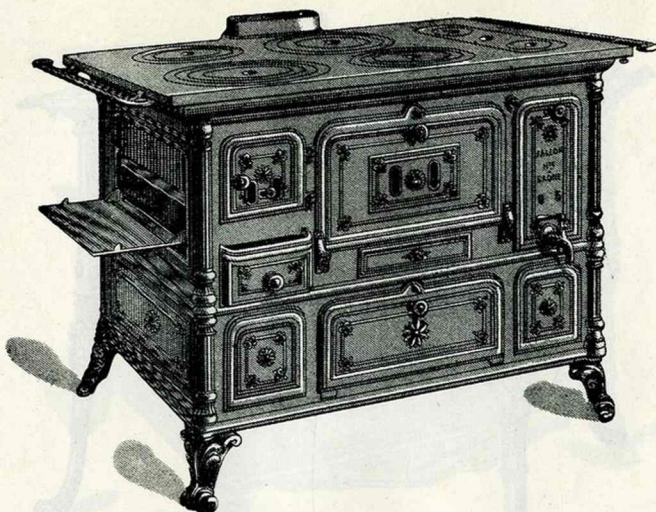
## SÉRIE U (Nouvelle)

*CUISINIÈRES à 4 Marmites, à bois ou à houille*

N <sup>os</sup>	HAUTEUR sur Pieds	LONGUEUR	LARGEUR	FOURS			NUMÉROS des MARMITES	POIDS ASSORTIS
				LARGEUR	HAUTEUR	PROFONDEUR		
1	0.700	0.695	0.490	0.275	0.155	0.360	6 8 10 16	
2	0.710	0.725	0.500	0.290	0.170	0.380	6 10 12 18	
3	0.720	0.780	0.555	0.305	0.175	0.415	7 12 14 20	
4	0.730	0.820	0.585	0.325	0.180	0.440	8 14 16 25	
5	0.740	0.950	0.650	0.350	0.190	0.480	14 18 25 35	
6	0.750	1.060	0.710	0.430	0.190	0.560	18 25 30 45	

Cette cuisinière se livre brute et émaillée.

On ne peut pas faire de pièces détachées nickelées.



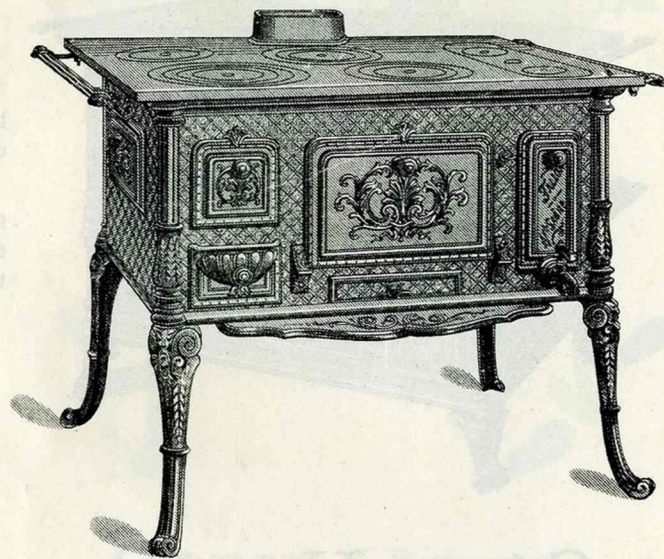
La buse est mobile, la bouilloire démontable.

Le foyer se transforme pour brûler les combustibles.

## SÉRIE U (Nouvelle)

*CUISINIÈRES à 4 Marmites et à Étuves, à bois ou à houille*

N <sup>os</sup>	HAUTEUR sur Pieds	LONGUEUR	LARGEUR	FOURS			ÉTUVES			NUMÉROS des MARMITES
				LARGEUR	HAUTEUR	PROFONDEUR	LARGEUR	HAUTEUR	PROFONDEUR	
1	»	»	»	»	»	»	»	»	»	
2	»	»	»	»	»	»	»	»	»	
3	0.700	0.780	0.535	0.305	0.175	0.415	0.660	0.180	0.460	7 12 14 20
4	0.720	0.820	0.585	0.325	0.180	0.440	0.680	0.200	0.480	8 14 16 25
5	0.740	0.950	0.650	0.350	0.190	0.480	0.840	0.210	0.600	14 18 25 35
6	0.760	1.060	0.710	0.430	0.190	0.560	0.910	0.220	0.620	18 25 30 45



Ce modèle donne le maximum de chaleur avec le minimum de dépense.

Se livre dans les mêmes conditions que la suivante qui figure avec l'étuve.

MODÈLE RICHE

## SÉRIE UA

*Cuisinières à 4 marmites, sans étuve, à bois ou à houille*

NUMÉRO	HAUTEUR SUR PIEDS	LONGUEUR	LARGEUR	FOURS			NUMÉROS DES MARMITES	CONTENANCE de la Bouilloire
				LARGEUR	HAUTEUR	PROFOND.		
4	0.75	0.82	0.66	0.32	0.21	0.44	10 14 16 25	11 litres



Ce modèle peut se livrer :

1° brut ou verni;

2° émaillé entièrement;

3° émaillé avec les encadrements et les colonnes nickelées.



Cette cuisinière a été construite avec les derniers perfectionnements.

Buse mobile, bouilloire démontable, foyer rétrécissable pour brûler le charbon.

**MODÈLE RICHE**

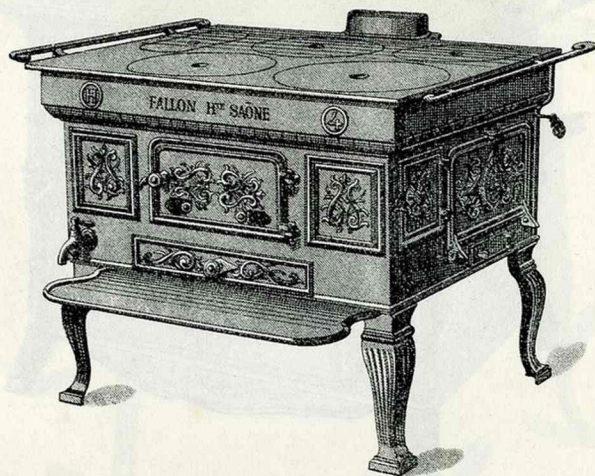
## SÉRIE UA

*CUISINIÈRES à 4 Marmites et à Étuves, à bois ou à houille*

NUMÉRO	HAUTEUR sur Pieds	LONGUEUR	LARGEUR	FOURS			ÉTUVES			NUMÉROS des marmites	CONTENANCE de la bouilloire
				LARGEUR	HAUTEUR	PROFOND.	LARGEUR	HAUTEUR	PROFOND.		
4	0.75	0.82	0.66	0.32	0.21	0.44	0.70	0.25	0.50	10 14 16 25	11 litres

Cette cuisinière ne diffère de la série ancienne que par l'ornement.

Il n'y a rien de changé dans les dimensions et le montage.



De même que la suivante, on peut livrer cette série avec pieds hauts, de manière à augmenter de 4 centimètres les hauteurs indiquées ci-dessous.

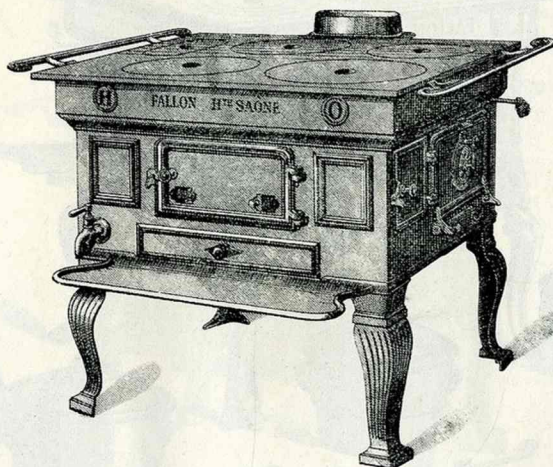
## SÉRIE H (Nouvelle)

*Cuisinières à 4 Marmites, à bois ou à houille*

NUMÉROS	HAUTEURS SUR PIEDS	LONGUEURS	LARGEURS	FOURS			NUMÉROS DES MARMITES
				LARGEURS	HAUTEURS	PROFONDEURS	
1	0.62	0.69	0.56	0.43	0.28	0.15	12 16 18 25
2	0.64	0.71	0.59	0.45	0.30	0.16	14 18 20 30
3	0.64	0.77	0.62	0.47	0.32	0.18	16 20 25 35
4	0.65	0.80	0.65	0.50	0.35	0.19	18 25 30 40

Cette cuisinière se livrera dans les n<sup>os</sup> 1, 2, 3, 4, série nouvelle.

Sur demande seulement on livrera dans le genre de la série ancienne.

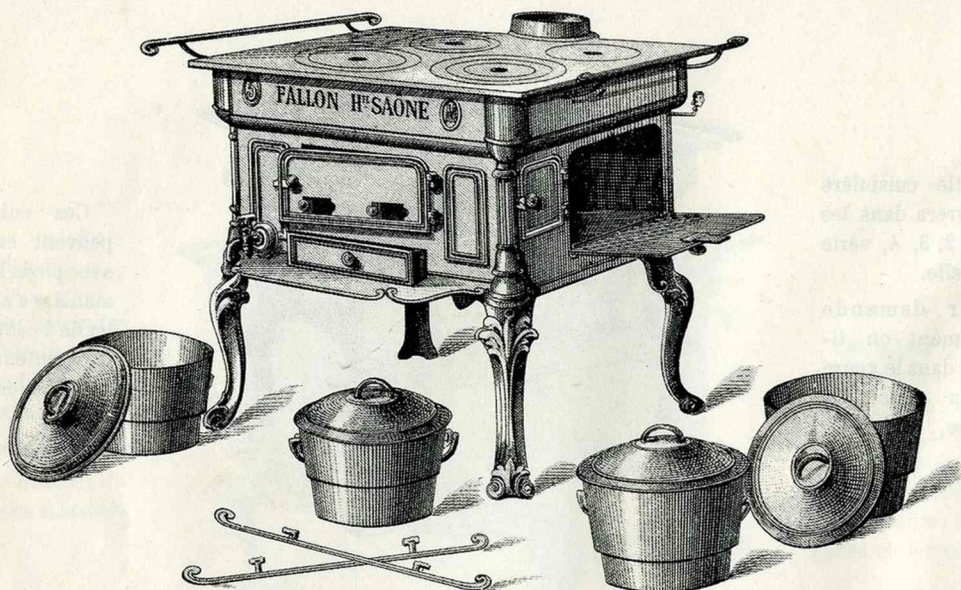


Ces cuisinières peuvent se livrer avec pieds hauts de manière à augmenter de 4 centimètres les hauteurs indiquées ci-dessous.

## SÉRIE H (Ancienne)

*Cuisinières à 4 Marmites, à bois ou à houille*

NUMÉROS	HAUTEURS SUR PIEDS	LONGUEURS	LARGEURS	FOURS			NUMÉROS DES MARMITES
				LONGUEURS	LARGEURS	HAUTEURS	
1/4 0	0.60	0.59	0.50	0.37	0.25	0.13	7 10 12 16
1/2 0	0.60	0.63	0.52	0.39	0.26	0.14	8 12 14 18
0	0.61	0.65	0.54	0.41	0.27	0.14	10 14 16 20
1	0.63	0.69	0.56	0.43	0.28	0.15	12 16 18 25
2	0.63	0.71	0.59	0.45	0.30	0.16	14 18 20 30
3	0.67	0.77	0.62	0.47	0.32	0.18	16 20 25 35
4	0.67	0.80	0.65	0.50	0.35	0.19	18 25 30 40



## SÉRIE M

*Cuisinières à 4 Marmites, à bois ou à houille*

NUMÉROS	HAUTEURS SUR PIEDS	LONGUEURS	LARGEURS	FOURS			NUMÉROS DES MARMITES
				LARGEURS	LONGUEURS	HAUTEURS	
1	0.63	0.61	0.52	0.22	0.34	0.13	7 10 12 16
2	0.64	0.64	0.53	0.24	0.36	0.13	8 12 14 18
3	0.62	0.67	0.56	0.25	0.39	0.14	10 14 16 20
4	0.66	0.70	0.59	0.26	0.42	0.15	12 16 18 25
5	0.67	0.72	0.52	0.28	0.44	0.16	14 18 20 30
6	0.68	0.78	0.64	0.30	0.46	0.17	16 20 25 35
7	0.70	0.81	0.67	0.33	0.48	0.18	18 25 30 40
8	0.72	0.83	0.70	0.35	0.20	0.20	20 30 35 45

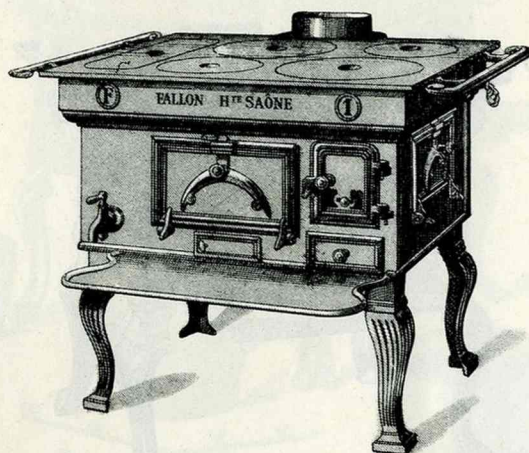


## SÉRIE T

*Cuisinières à 4 Marmites, à bois ou à houille*

NUMÉROS	HAUTEURS SUR PIEDS	LONGUEURS	LARGEURS	FOURS			NUMÉROS DES MARMITES
				LARGEURS	HAUTEURS	PROFONDEURS	
1	0.63	0.61	0.52	0.22	0.13	0.34	7 10 12 16
2	0.64	0.64	0.54	0.24	0.13	0.36	8 12 14 18
3	0.65	0.67	0.56	0.25	0.14	0.39	10 14 16 20
4	0.66	0.70	0.58	0.26	0.14	0.40	12 16 18 25

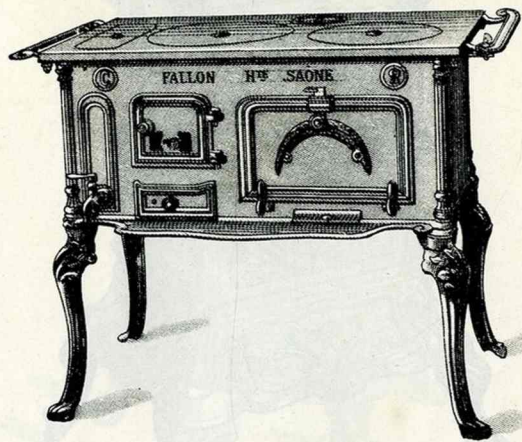
A bois, ces Cuisinières se livrent avec cendrier sur le fond, et à houille, en dessous.



## SÉRIE F

*Cuisinières à 4 Marmites, à bois ou à houille*

NUMÉROS	HAUTEURS	LONGUEURS	LARGEURS	FOURS			NUMÉROS
	SUR PIEDS			LARGEURS	HAUTEURS	PROFONDEURS	DES MARMITES
0	0.56	0.62	0.48	0.22	0.12	0.38	6 6 12 14
1	0.57	0.65	0.50	0.24	0.14	0.40	6 7 14 16
1 1/2	0.58	0.68	0.53	0.26	0.15	0.42	7 8 18 20
2	0.59	0.71	0.56	0.28	0.15	0.44	8 10 20 25
3	0.60	0.75	0.60	0.30	0.16	0.45	12 14 25 30
4	0.61	0.77	0.61	0.31	0.16	0.46	14 16 25 35



## SÉRIE C

*Cuisinières à 2 marmites, à bois ou à houille  
 à flamme renversée, buse dessus ou buse derrière*

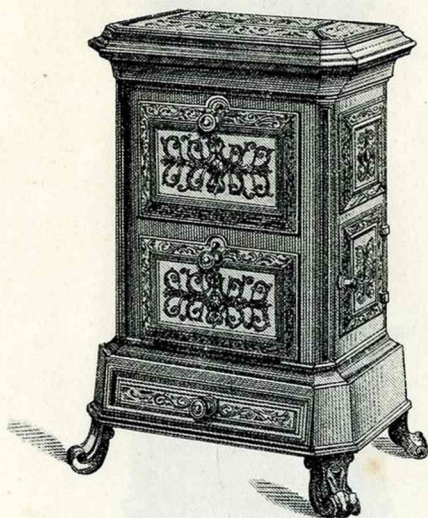
NUMÉROS	HAUTEUR SUR PIEDS	LONGUEUR	LARGEUR	DIMENSIONS DU FOUR			NUMÉROS DES MARMITES
				LONGUEUR	LARGEUR	HAUTEUR	
1	0.67	0.66	0.36	0.25	0.25	0.25	12-16
2	0.67	0.73	0.38	0.28	0.29	0.18	16-20



*Cheminées de salle à manger, à bois ou à houille*

NUMÉROS	HAUTEURS SUR PIEDS	LARGEURS	PROFONDEURS	FOURS		
				LARGEURS	HAUTEURS	PROFONDEURS
200	0.80	0.34	0.23	0.25	0.16	0.22
201	0.85	0.36	0.24	0.26	0.17	0.23
202	0.90	0.38	0.26	0.28	0.18	0.25



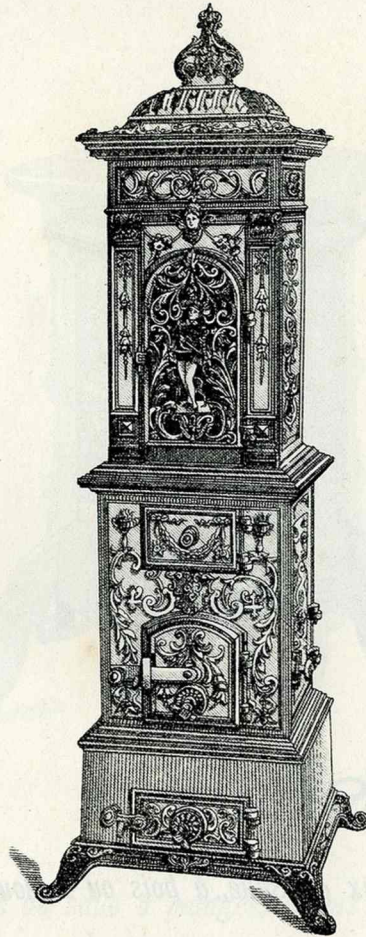


## SÉRIE A

*Fourneaux de Salle, à bois ou à houille*

NUMÉROS	HAUTEURS SUR PIEDS	LARGEURS	PROFONDEURS	FOURS		
				LARGEURS	HAUTEURS	PROFONDEURS
1	0.78	0.38	0.26	0.27	0.18	0.24
2	0.83	0.40	0.27	0.28	0.19	0.25
3	0.88	0.42	0.28	0.29	0.20	0.26

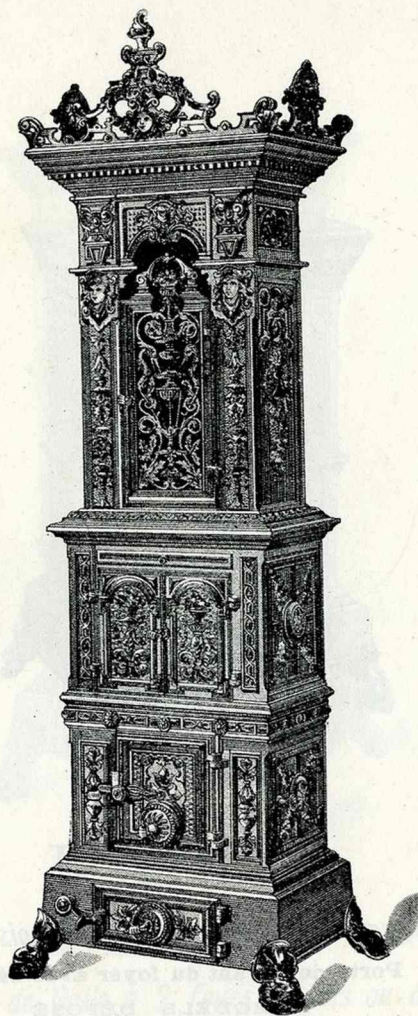
Ce fourneau se livre avec une avancée



**FOURNEAU PYRAMIDE, A BOIS OU A HOUILLE**

Modèle déposé

NUMÉROS	HAUTEUR SUR PIEDS	EMBASE		FOYER		DESSUS & FOUR	
		LARGEUR	PROFONDEUR	LARGEUR	PROFONDEUR	LARGEUR	PROFONDEUR
4	1.56	0.42	0.35	0.35	0.28	0.31	0.24



## FOURNEAU PYRAMIDE, à Bois ou à Houille

Modèle déposé

NUMÉROS	HAUTEUR en Pieds	LARGEUR	PROFONDEUR	FOUR DU BAS			FOUR DU HAUT		
				LARGEUR	PROFONDEUR	HAUTEUR	LARGEUR	PROFONDEUR	HAUTEUR
5	1.87	0.50	0.32	0.30	0.22	0.25	0.20	0.20	0.50



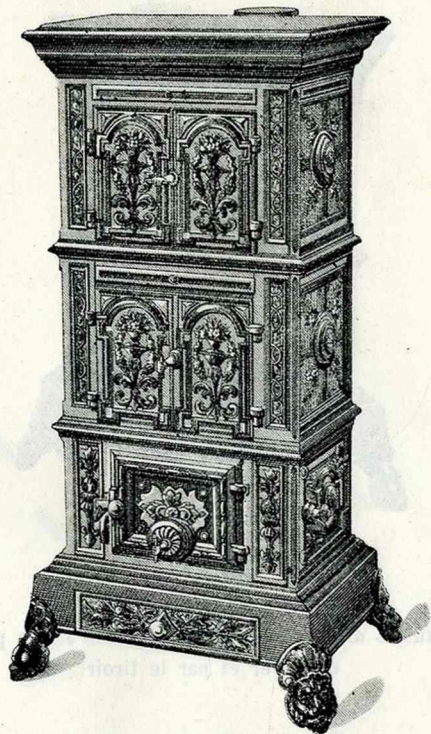
## SÉRIE J

*Fourneau de Salle à un four, à bois ou à houille*

Porte de devant du foyer avec régulateur

MODÈLE DÉPOSÉ

NUMÉRO	HAUTEUR SUR PIEDS	LARGEUR	PROFONDEUR	FOURS		
				HAUTEUR	LARGEUR	PROFONDEUR
3	0.820	0.500	0.350	0.240	0.290	0.330



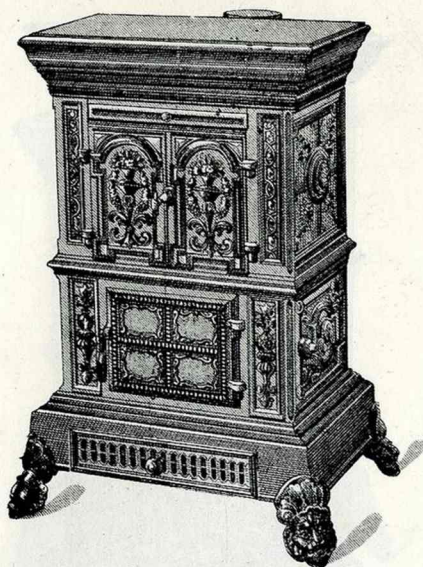
## SÉRIE J

*Fourneau de Salle à 2 fours, à bois ou à houille*

Porte de devant du foyer avec régulateur

MODÈLE DÉPOSÉ

NUMÉRO	HAUTEURS SUR PIEDS	LARGEUR	PROFONDEUR	FOURS		
				LARGEUR	HAUTEUR	PROFONDEUR
3	1.125	0.500	0.350	0.240	0.290	0.330



Ce fourneau ne diffère de celui de la Série J que par la porte du foyer et par le tiroir.

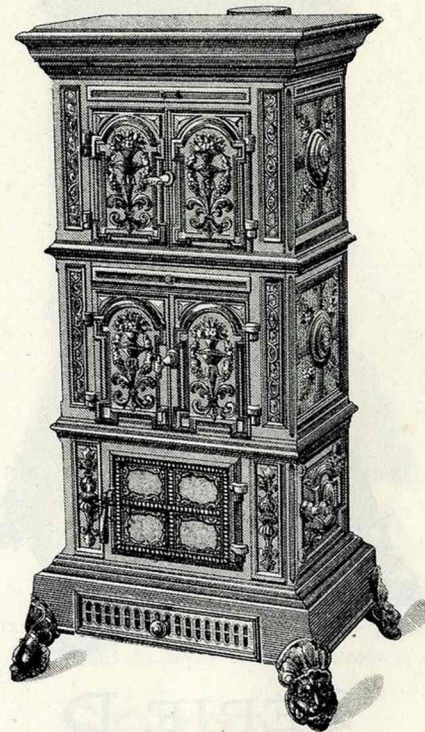
## SÉRIE V

*Fourneau de Salle à un four, à bois ou à houille*

Porte du foyer avec mica

Modèle déposé

NUMÉRO	HAUTEUR SUR PIEDS	LARGEUR	PROFONDEUR	FOURS		
				HAUTEUR	LARGEUR	PROFONDEUR
3	0.820	0.500	0.350	0.240	0.290	0.330



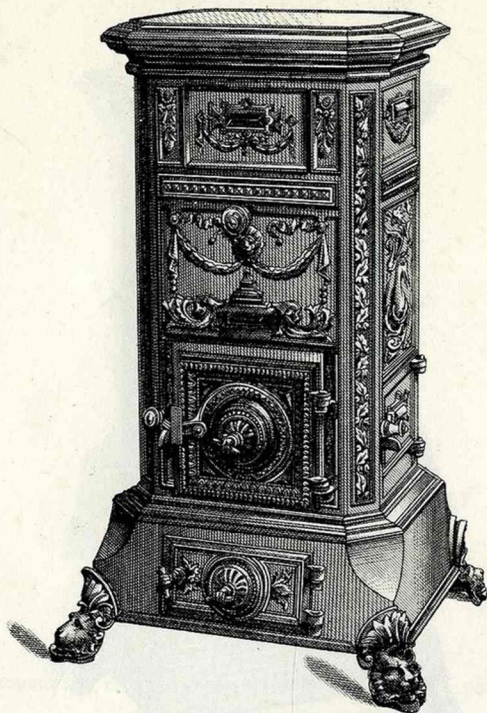
## SÉRIE V

*Fourneau de Salle à deux fours, à bois ou à houille*

Porte du foyer avec mica

MODÈLE DÉPOSÉ

NUMÉRO	HAUTEUR SUR PIEDS	LARGEUR	PROFONDEUR	FOURS		
				LARGEUR	HAUTEUR	PROFONDEUR
3	0.820	0.500	0.350	0.240	0.290	0.330



## SÉRIE D

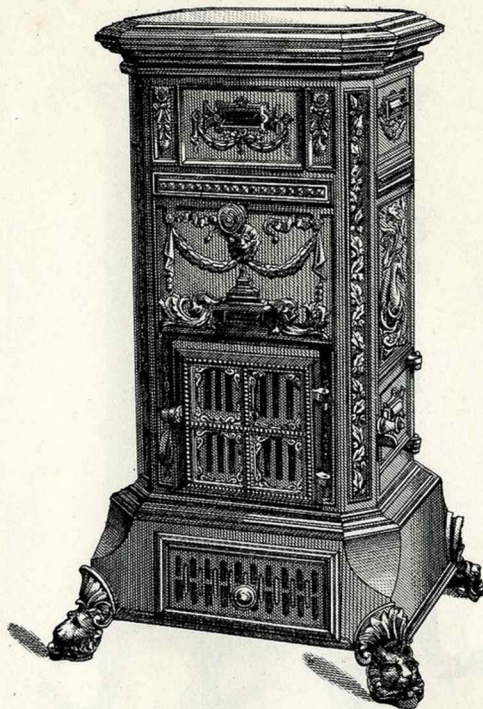
*Fourneaux de Salle, à bois ou à houille*

Modèles déposés

Porte de devant du foyer et Porte du tiroir avec régulateurs

NUMÉROS	HAUTEURS	LARGEURS	PROFONDEURS	FOURS		
	SUR PIEDS			LARGEURS	HAUTEURS	PROFONDEURS
1	0.85	0.35	0.28	0.19	0.25	0.26
2	0.90	0.37	0.30	0.21	0.26	0.28
3	0.95	0.38	0.32	0.22	0.27	0.30





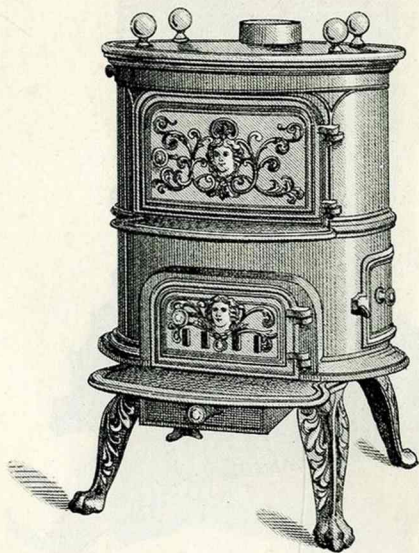
Ces fourneaux ne diffèrent de ceux de la Série D que par la porte du devant de foyer et par le tiroir.

## SÉRIE O

*Fourneaux de Salle, à bois ou à houille*

**Porte de devant du foyer avec mica**

NUMÉROS	HAUTEURS SUR PIEDS	LARGEURS	PROFONDEURS	FOURS		
				LARGEURS	HAUTEURS	PROFONDEURS
1	0.85	0.35	0.28	0.19	0.25	0.26
2	0.90	0.37	0.30	0.21	0.26	0.28
3	0.95	0.38	0.32	0.22	0.27	0.30



## SÉRIE N

*Fourneaux ovales à 1 four, à bois ou à houille*

NUMÉROS	HAUTEURS SUR PIEDS	LARGEURS	PROFONDEURS	FOURS		
				LARGEURS	HAUTEURS	PROFONDEURS
0	0.74	0.52	0.35	0.28	0.21	0.25
1	0.76	0.58	0.38	0.32	0.22	0.28
2	0.78	0.62	0.41	0.34	0.23	0.32

Ces fourneaux se livrent aussi avec dessus à trous

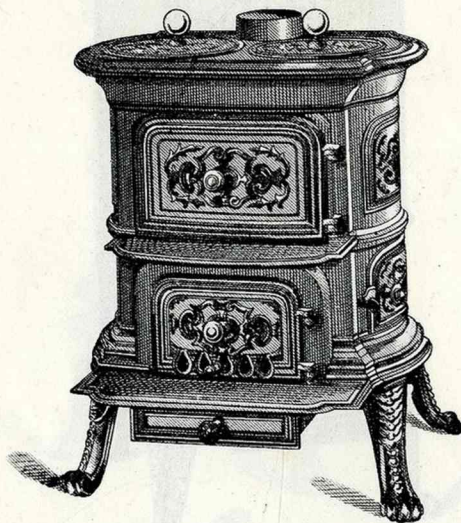


## SÉRIE N

*Fourneaux ovales à 2 fours, à bois ou à houille*

NUMÉROS	HAUTEURS SUR PIEDS	LARGEURS	PROFONDEURS	FOURS		
				LARGEURS	HAUTEURS	PROFONDEURS
0	1 »	0.52	0.35	0.28	0.21	0.25
1	1.05	0.58	0.38	0.32	0.22	0.28
2	1.10	0.62	0.41	0.34	0.23	0.32

Ces fourneaux se livrent aussi avec dessus à trous

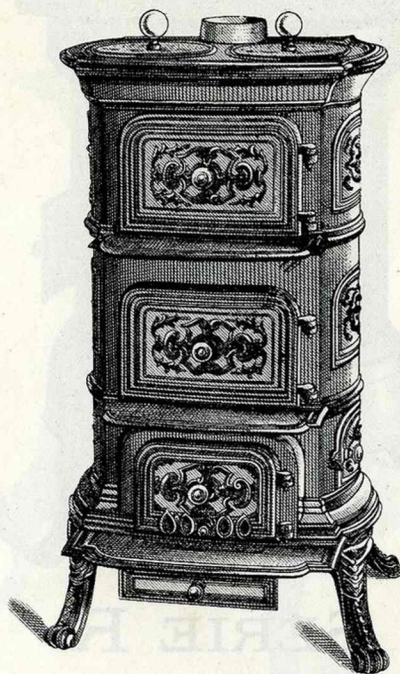


## SÉRIE P

*Fourneaux demi-ovales à 1 four, à bois ou à houille*

NUMÉROS	HAUTEURS SUR PIEDS	LARGEURS	PROFONDEURS	FOURS		
				LARGEURS	HAUTEURS	PROFONDEURS
0	0.70	0.36	0.52	0.26	0.18	0.26
1	0.72	0.38	0.54	0.28	0.20	0.28
2	0.75	0.40	0.56	0.30	0.22	0.30
3	0.78	0.42	0.58	0.32	0.24	0.32

Ces fourneaux se livrent aussi avec dessus unis, avec 4 boules



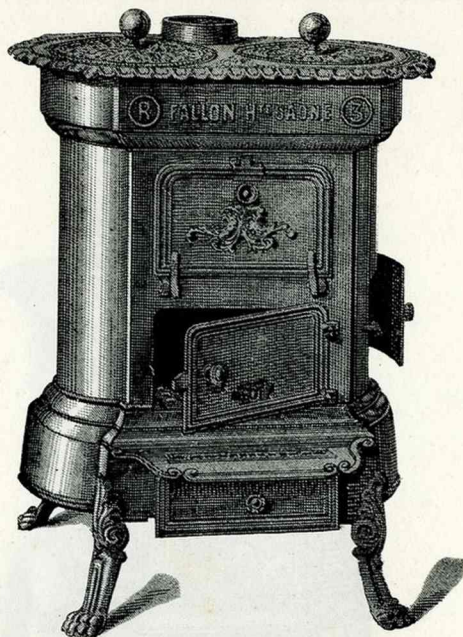
## SÉRIE P

*Fourneaux demi-ovales à 2 fours, à bois ou à houille*

NUMÉROS	HAUTEURS SUR PIEDS	LARGEURS	PROFONDEURS	FOURS		
				LARGEURS	HAUTEURS	PROFONDEURS
0	0.96	0.52	0.36	0.26	0.18	0.26
1	1 »	0.54	0.38	0.28	0.20	0.28
2	1.04	0.56	0.40	0.30	0.22	0.30
3	1.08	0.58	0.42	0.32	0.24	0.32

Ces fourneaux se livrent aussi avec dessus unis, avec 4 houles

# FONDERIE & ÉMAILLERIE DE FALLON (Haute-Saône)



## SÉRIE R

*Fourneaux de Salle, à bois ou à houille*

avec 3 tampons sous la galerie et 1 tampon dans le four

NUMÉROS	HAUTEURS sur Pieds	LARGEURS	PROFONDEURS	FOYERS		FOURS		
				LONGUEURS	LARGEURS	LARGEURS	HAUTEURS	PROFOND.
0	0.70	0.48	0.26	0.33	0.15	0.16	0.12	0.16
1	0.72	0.51	0.28	0.33	0.16	0.18	0.12	0.18
2	0.74	0.53	0.30	0.37	0.17	0.20	0.13	0.20
3	0.76	0.56	0.32	0.40	0.19	0.22	0.14	0.22
4	0.78	0.60	0.34	0.42	0.21	0.34	0.15	0.24
5	0.80	0.63	0.36	0.43	0.21	0.26	0.15	0.26
6	0.82	0.66	0.38	0.48	0.23	0.28	0.16	0.28

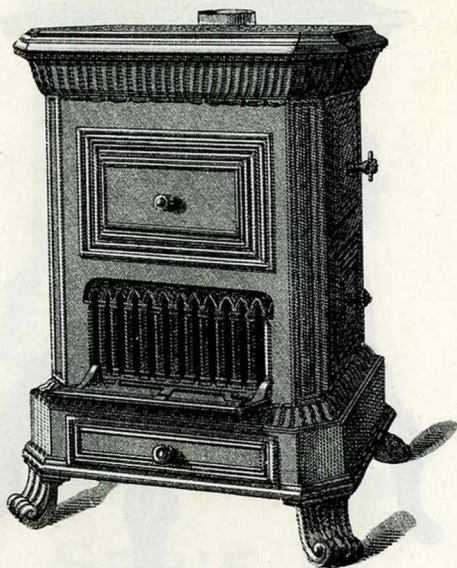


## SÉRIE X

*Fourneaux de Salle, à bois ou à houille*

Avec 2 tampons sous la galerie et 1 tampon dans le four

N <sup>os</sup>	HAUTEUR SUR PIEDS	GALERIE		FOYER		FOUR		
		LONGUEUR	LARGEUR	LONGUEUR	LARGEUR	LONGUEUR	HAUTEUR	PROFONDEUR
1	0.70	0.54	0.33	0.37	0.18	0.24	0.12	0.20
2	0.75	0.58	0.35	0.40	0.19	0.25	0.13	0.22
3	0.82	0.62	0.37	0.43	0.20	0.27	0.14	0.23

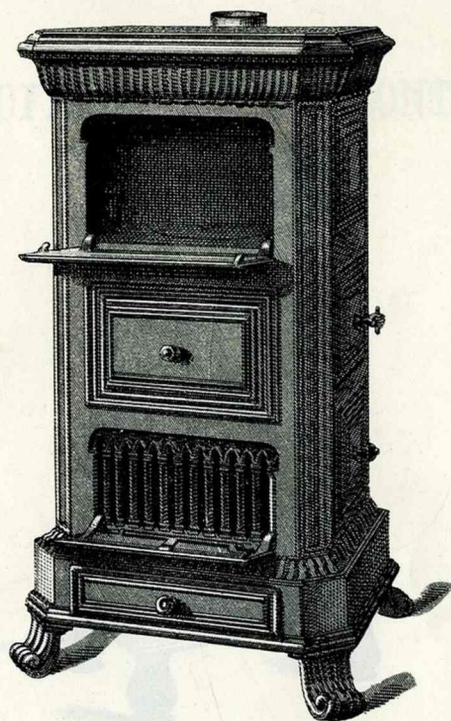


## SÉRIE S

*Fourneaux carrés de Salle, à bois ou à houille*

NUMÉROS	HAUTEURS	LARGEURS	PROFONDEURS	FOURS		
	SUR PIEDS			LARGEURS	HAUTEURS	PROFONDEURS
0	»	»	»	»	»	»
1	0.76	0.43	0.32	0.24	0.17	0.21
2	0.78	0.45	0.34	0.25	0.18	0.23
3	0.80	0.47	0.35	0.26	0.19	0.25
4	0.82	0.50	0.37	0.28	0.20	0.27





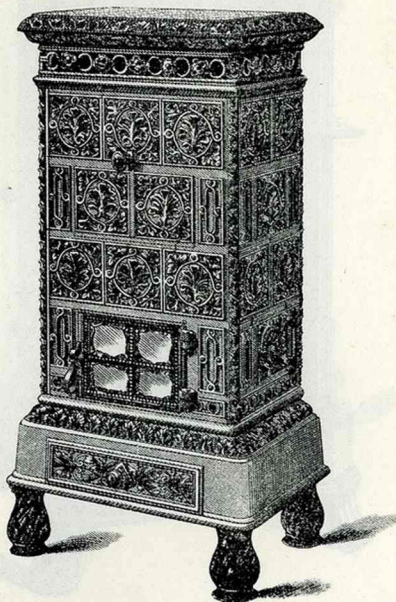
## SÉRIE G

*Fourneaux carrés de Salle, à bois ou à houille*

NUMÉROS	HAUTEURS SUR PIEDS	LARGEURS	PROFONDEURS	FOURS		
				LARGEURS	HAUTEURS	PROFONDEURS
1	0.96	0.47	0.35	0.26	0.18	0.26
2	0.98	0.50	0.37	0.28	0.19	0.28
3	1 »	0.53	0.39	0.30	0.20	0.30
4	1.03	0.57	0.41	0.32	0.21	0.32
5	1.07	0.60	0.43	0.34	0.22	0.34

Ces fourneaux se font également avec le foyer garni en briques réfractaires.

La buse se place en l'introduisant par l'intérieur.



Ils remplacent avantageusement les fourneaux en faïence parce qu'ils conservent la chaleur comme ces derniers et peuvent être transportés sans aucun risque d'être disloqués.

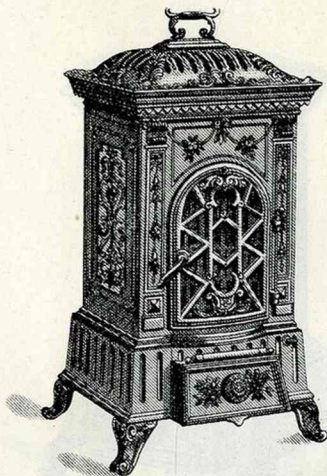
## SÉRIE W

*Fourneaux de Salle, à bois ou à houille*

Porte du foyer avec mica

NUMÉROS	HAUTEURS	LARGEURS	PROFONDEURS	FOURS		
	SUR PIEDS			LARGEURS	HAUTEURS	PROFONDEURS
0	0.92	0.45	0.33	0.21	0.22	0.23
1	1.03	0.48	0.36	0.17	0.25	0.26
2	1.10	0.52	0.40	0.17	0.25	0.26

## CHAUFFAGE A FEU CONTINU

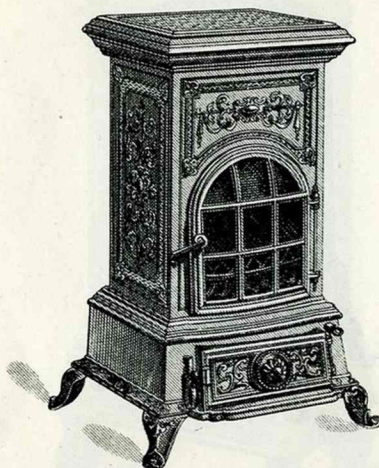


## SÉRIE Z

*Fourneaux de Salle, à houille ou anthracite  
Foyers en briques réfractaires*

NUMÉROS	HAUTEURS		LARGEURS	PROFONDEURS	DIMENSIONS DES FOYERS		
	DU FLEURON	DE L'ANGLE			HAUTEURS	LARGEURS	PROFONDEURS
1	0.82	0.69	0.30	0.23	0.30	0.23	0.20
2	0.90	0.75	0.35	0.27	0.35	0.26	0.22
3	»	»	»	»	»	»	»
4	»	»	»	»	»	»	»

## CHAUFFAGE A FEU CONTINU

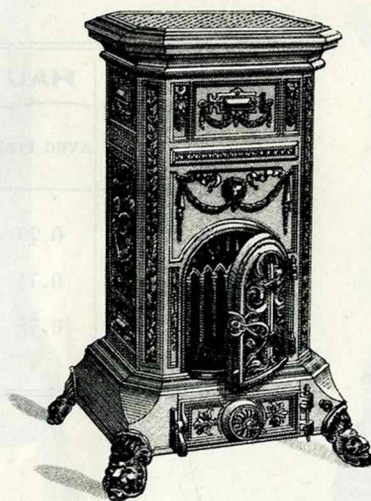


## SÉRIE Y

*Fourneaux de Salle, à houille ou anthracite  
Foyers en briques réfractaires*

NUMÉROS	HAUTEURS SUR PIEDS	LARGEURS	PROFONDEURS	DIMENSIONS DES FOYERS		
				HAUTEURS	LARGEURS	PROFONDEURS
0	»	»	»	»	»	»
1	0 82	0 34	0 27	0 36	0 26	0 20
2	»	»	»	»	»	»

## CHAUFFAGE A FEU CONTINU

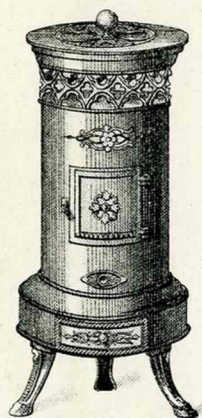


### SÉRIE D-A

*Fourneaux de Salle, à houille ou anthracite  
Foyers en briques réfractaires*

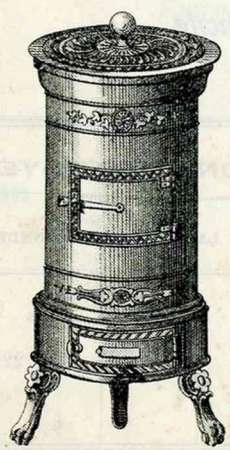
NUMÉROS	HAUTEURS SUR PIEDS	LARGEURS	PROFONDEURS	DIMENSIONS DES FOYERS		
				HAUTEURS	LARGEURS	PROFONDEURS
1	»	»	»	»	»	»
2	0.90	0.37	0.30	0.47	0.22	0.22
3	»	»	»	»	»	»

Fourneaux ronds petite galerie, à houille

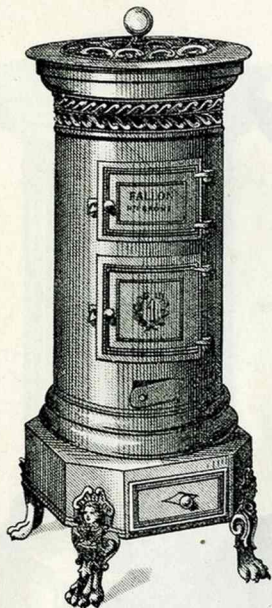


NUMÉROS	HAUTEURS		DIAMÈTRES
	AVEC PIEDS	SANS PIEDS	
3	0.70	0.55	0.23
4	0.74	0.60	0.25
5	0.78	0.65	0.28

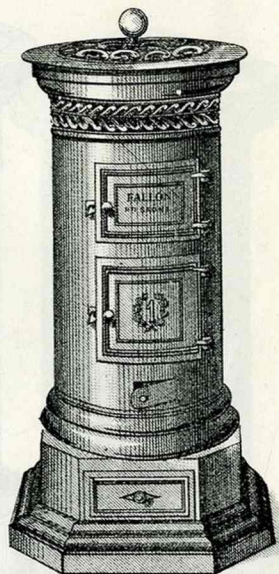
Fourneaux ronds sans galerie, à houille



NUMÉROS	HAUTEURS		DIAMÈTRES
	AVEC PIEDS	SANS PIEDS	
3	0.53	0.35	0.20
4	0.57	0.40	0.24
5	0.60	0.43	0.27
6	0.63	0.46	0.30
7	0.68	0.50	0.32



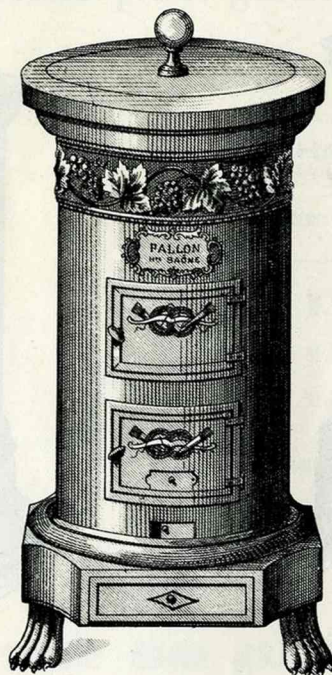
A PIEDS



A SOCLES

Fourneaux colonne unie à galerie, à bois ou à houille

NUMÉROS	HAUTEURS		DIAMÈTRES			FOURS	
	AVEC PIEDS	AVEC SOCLES	DU CHAPITEAU	DE LA COLONNE	DE LA BASE	LARGEURS	HAUTEURS
1	0.80	0.79	0.38	0.30	0.40	0.16	0.14
2	0.85	0.84	0.40	0.32	0.42	0.17	0.14
3	0.94	0.93	0.46	0.36	0.48	0.18	0.15
4	1.01	1. »	0.49	0.40	0.50	0.19	0.16

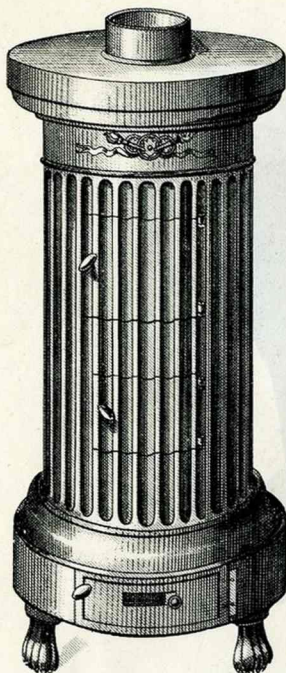


### Fourneaux colonne unie à galerie, à bois ou à houille

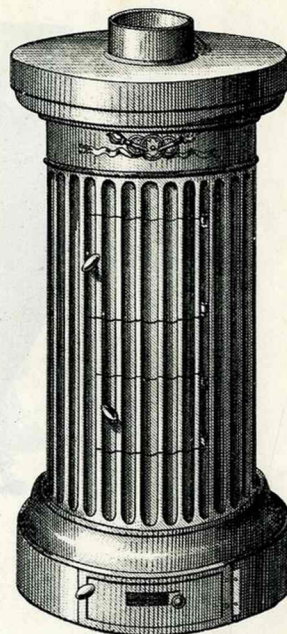
NUMÉROS	HAUTEURS		DIAMÈTRES			FOURS	
	AVEC PIEDS	SANS PIEDS	DU CHAPITEAU	DE LA COLONNE	DE LA BASE	LARGEURS	HAUTEURS
5	1.20	1.10	0.55	0.44	0.58	0.22	0.18
6	1.32	1.22	0.62	0.49	0.65	0.25	0.21

Ces fourneaux se livrent aussi avec buse dessus ou derrière





A PIEDS



SANS PIEDS

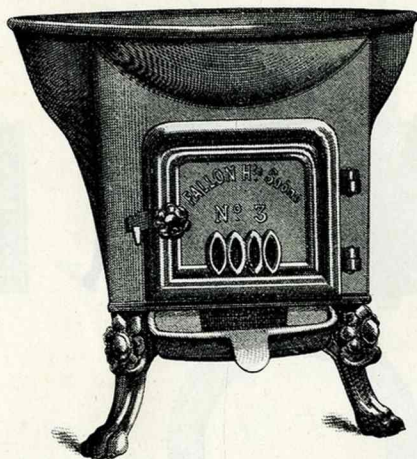
## FOURNEAUX COLONNE CANNELÉE, A BOIS OU A HOUILLE

NUMÉROS	HAUTEURS		DIAMÈTRES			FOURS	
	AVEC PIEDS	SANS PIEDS	DU CHAPITEAU	DE LA COLONNE	DE LA BASE	LARGEURS	HAUTEURS
1	1.04	0.93	0.44	0.33	0.46	0.21	0.19
2	1.09	0.95	0.50	0.38	0.52	0.22	0.20
3	1.17	1.04	0.56	0.43	0.58	0.23	0.21



Buanderies à bois ou à houille

Numéros . . . . .	1	2	3	4	5	6	7	8	10
Contenance en litres .	40	50	60	70	80	100	120	140	200
Hauteur . . . . .	0.72	0.74	0.76	0.78	0.80	0.85	0.90	0.95	1. »
Diamètre . . . . .	0.56	0.58	0.60	0.62	0.65	0.69	0.73	0.79	0.87



## FOYERS DE LESSIVEUSES

*à bois ou à houille*

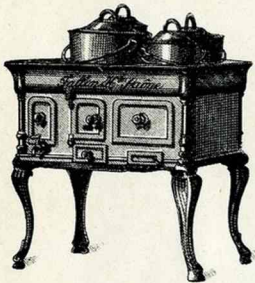
**Avec foyer allongé**

NUMÉROS	HAUTEURS sur PIEDS	DIAMÈTRES	FOYERS	
			PROFONDEURS	LARGEURS
1	0.36	0.37	0.27	0.23
2	0.38	0.39	0.29	0.24
3	0.40	0.41	0.30	0.24
4	0.42	0.44	0.32	0.25
5	0.48	0.50	0.40	0.25

FOURNEAUX D'ENFANTS

CUISINIÈRES

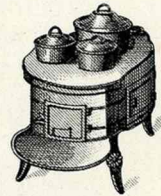
FOURNEAU A 3 MARMITES



N° 1



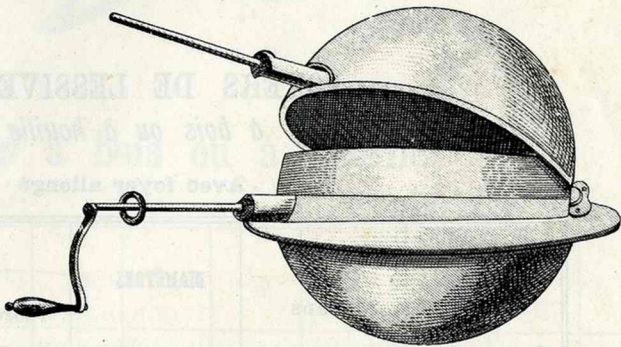
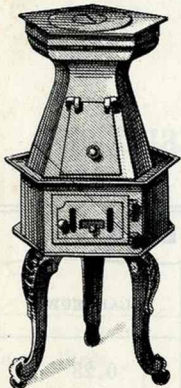
N° 2



3 Marmites

CLOCHES A FERS

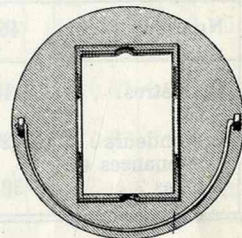
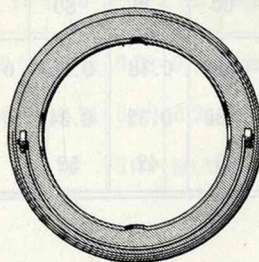
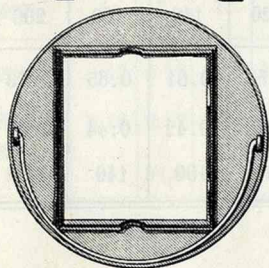
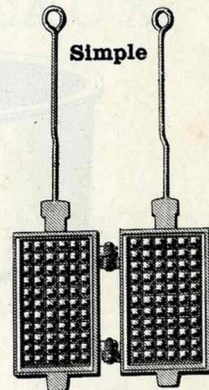
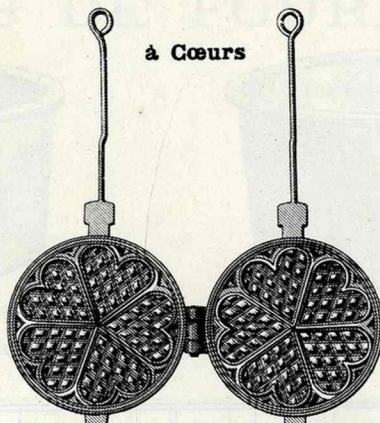
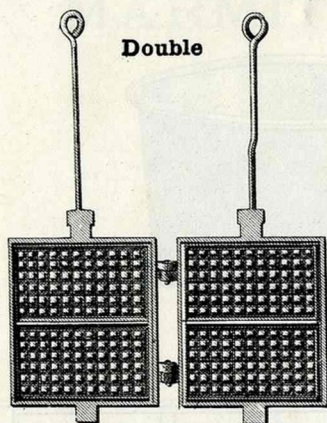
BRULOIRS A CAFÉ



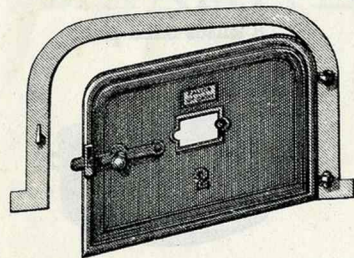
Cloches à	5 fers	6 fers	7 fers	8 fers
Hauteurs .	0.58	0.59	0.60	0.61

Numéros . .	1	2	3
Diamètre . .	0.16	0.20	0.24
Contenance .	0k°500	1 k°	2k°

## GAUFRIERS



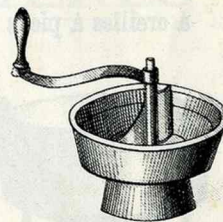
## PORTES DE FOUR & PLAQUES



## MORTIER AVEC PILON

Depuis 0<sup>m</sup>20 à 0<sup>m</sup>40 de hauteur

## MOULIN A MAÏS



0.235

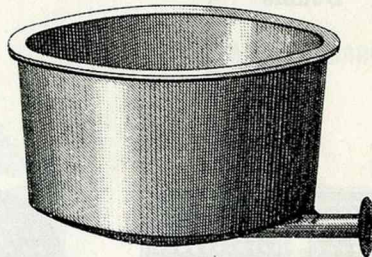
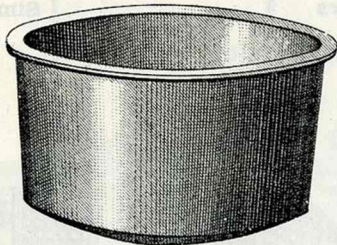
0.26

Numéros.	1	2	3	4	5
Largeur .	0.44	0.46	0.49	0.52	0.56
Hauteur .	0.30	0.32	0.34	0.36	0.38

Les numéros 1 et 2 se livrent porte à droite ou à gauche.

Les numéros 3, 4 et 5 se livrent toujours porte à droite.

## CHAUDIÈRES A REBORDS



Majoration de 1 franc pour tubulure

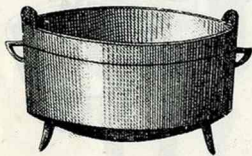
Numéros . . .	45	50	60	70	80	90	100	120	140	160	200
Diamètres. . .	0.40	0.42	0.45	0.48	0.50	0.53	0.54	0.58	0.61	0.65	0.73
Profondeurs . .	0 27	0.29	0.30	0.32	0.34	0.35	0.38	0.40	0.42	0.44	0.46
Contenances en litres . . . .	30	32	36	42	52	60	66	78	100	140	170

## CHAUDRONS

à oreilles à pieds

à oreilles sans pieds

à anses sans pieds



Numéros. .	6	7	8	9	10	12	14	16	18	20	25	30	35	40	45	50	60	70	80
Diamètres.	0.20	0.22	0.24	0.26	0.28	0.32	0.34	0.37	0.39	0.41	0.42	0.44	0.46	0.49	0.51	0.53	0.55	0.57	0.60
Profondeurs	0.09	0.10	0.11	0.12	0 13	0.14	0.15	0.16	0.17	0.19	0.20	0.21	0.22	0.23	0.24	0.26	0.27	0.28	0.30
Contenances en litres.	3	4	5	6	8	10	12	15	18	22	24	26	30	36	42	46	51	56	62

## MARMITES DE FOURNEAUX

à pieds



sans pieds



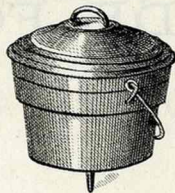
Numéros.	5	6	7	8	10	12	14	16	18	20	25	30	35	40	45	50	60
Diamètres .	0.18	0.19	0.20	0.21	0.22	0.24	0.25	0.26	0.28	0.29	0.31	0.32	0.34	0.36	0.37	0.39	0.41
Profondeurs.	0.16	0.17	0.18	0.19	0.20	0.20	0.21	0.21	0.22	0.22	0.23	0.24	0.25	0.26	0.27	0.28	0.29
Contenances en litres.	3	3 1/4	4	4 1/2	5 1/4	6 1/4	7	8	9 1/2	10 1/2	12 1/2	14	16	18	20	23	25

## MARMITES DE CUISINIÈRES



Numéros .	6	7	8	10	12	14	16	18	20	25	30	35	40	45
Diamètres .	0.18	0.19	0.20	0.21	0.22	0.24	0.25	0.26	0.28	0.30	0.31	0.32	0.34	0.36
Profondeurs.	0.12	0.13	0.14	0.14	0.15	0.16	0.17	0.18	0.19	0.19	0.20	0.20	0.21	0.22
Contenances en litres.	2 1/2	3	3 1/2	4	4 1/2	5 1/2	6	7	8 1/2	10	12	13	15	17

## MARMITES PLONGEANTES



Numéros . . . .	6	8	10	12	14	16	18	20	25	30	35	40	45
Diamètres . . .	0.18	0.20	0.22	0.24	0.25	0.26	0.28	0.29	0.31	0.32	0.34	0.35	0.36
Profondeurs . .	0.15	0.16	0.17	0.18	0.19	0.20	0.21	0.22	0.22	0.23	0.23	0.24	0.25
Contenances en litres . . . .	3	3 1/2	4 1/2	5 1/2	6 1/2	7	8 1/2	9 1/2	10 1/2	12 1/2	13 1/2	16	18

## MARMITES ORDINAIRES

à pieds



à fond rond



Numéros . . . .	3	4	5	6	7	8	9	10	12	14	16	18	20
Diamètres . . .	0.14	0.16	0.17	0.18	0.20	0.21	0.22	0.24	0.25	0.26	0.27	0.29	0.30
Profondeurs . .	0.10	0.11	0.12	0.13	0.14	0.14	0.15	0.16	0.17	0.18	0.19	0.20	0.21
Contenances en litres . . . .	1	1 1/2	2	2 1/2	3	3 1/2	4 1/2	5 1/2	6 1/2	7 1/2	8 1/2	10 1/2	12 1/2
Numéros . . . .	25	30	35	40	45	50	60	70	80	90	100	110	120
Diamètres . . .	0.32	0.34	0.36	0.38	0.40	0.42	0.45	0.48	0.50	0.52	0.54	0.56	0.58
Profondeurs . .	0.22	0.23	0.24	0.25	0.27	0.28	0.30	0.32	0.34	0.36	0.37	0.38	0.38
Contenances en litres . . . .	15	16	19	25	30	32	36	42	52	60	66	72	78



## CASSES A ANSES



Numéros . . .	6	8	10	12	14	16	18	20	25	30	35	40	45
Diamètres . . .	0.16	0.18	0.20	0.22	0.23	0.24	0.26	0.28	0.30	0.31	0.32	0.34	0.36
Profondeurs . .	0.07	0.08	0.08	0.09	0.09	0.10	0.10	0.10	0.11	0.11	0.12	0.12	0.12
Contenances en litres . . .	1 1/2	2	2 1/2	3	3 1/2	4	4 1/2	5	6	6 1/2	7 1/2	9	10

## POTS JUIFS

à poignées

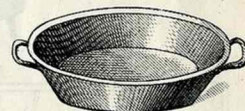


à oreilles



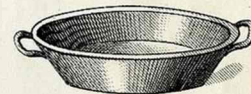
## PLATS

Ronds



2 grandeurs

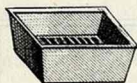
Allongés



2 grandeurs

Numéros. . . .	12	14	16	18	20	25
Diamètres . . . .	0.23	0.25	0.26 1/2	0.27	0.28 1/2	0.31 1/2
Profondeurs . . .	0.11	0.12 1/2	0.13 1/2	0.16	0.16 1/2	0.18
Contenances en litres . . . .	4	4 1/2	5	6	7	8 1/2

## RÉCHAUDS CARRÉS



Depuis 10 à 30 centimètres  
de diamètre extérieur

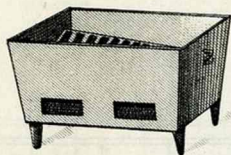
## COCOTTES



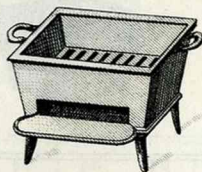
2 grandeurs

## RÉCHAUDS

Lingère 3 fers



Carrés à pieds



Hexagones

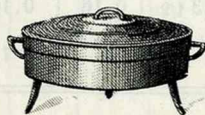


Longueur . . .	0.30	Numéros . . .	1	2	Numéros . .	1	2	3
Largeur . . .	0.18	Diamètre . . .	0.20	0.22	Diamètre . .	0.16	0.17	0.19
Hauteur . . .	0.22	Hauteur . . .	0.20	0.20	Profondeur.	0.13	0.13	0.14

## COQUELLES



Numéros . . .	1	2	3	4	5	6	7	8	9	10	12	14	16
Contenances. .	1/4	1/3	1/2	3/4	1	1 1/4	1 1/2	2	2 1/2	3 1/2	4	5	6

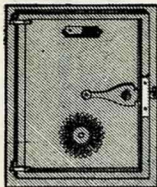


## TOURTIÈRES

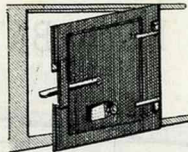
Numéros . . .	8	10	12	14	16	18	20	25
Contenances. .	4	4 1/2	5 1/2	7	7 1/2	8 1/2	9	9 1/2

## CADRES ET PORTES POUR CHAUDIÈRES

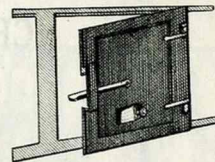
Rectangulaires



Carrés



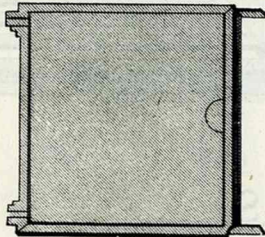
Ferciot



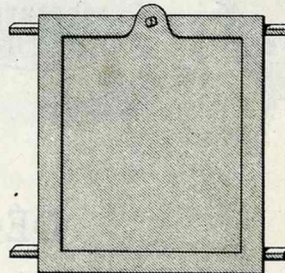
Numéros .	1	2	3	4	5	6	7	8	9	10	11	12	13	Ferciot	
Largeur .	0.14	0.16	0.18	0.20	0.22	0.24	0.26	0.28	0.30	0.32	0.34	0.36	0.38	Largeur	0.21
Hauteur .	0.18	0.20	0.22	0.24	0.26	0.28	0.30	0.32	0.34	0.36	0.38	0.40	0.42	Hauteur	0.23

## PORTES DE RAMONAGE

avec gonds

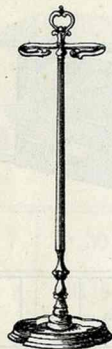


sans gonds



Numéros . . . . .	0	1	2	3	000	00	0	1	2	3	4	5
Largeur intérieure.	0.18	0.23	0.28	0.33	0.16	0.18	0.20	0.23	0.27	0.30	0.33	0.36
Hauteur intérieure.	0.23	0.28	0.33	0.38	0.21	0.23	0.25	0.28	0.32	0.35	0.38	0.41

PORTE-PELLES  
 & PINCETTES



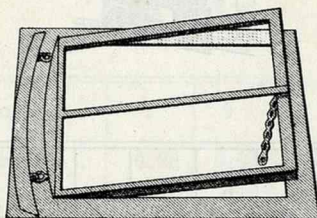
PORTE-PELLES & PINCETTES

PORTE-PARAPLUIES

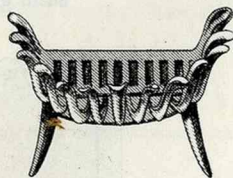
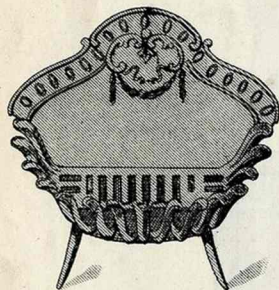


PORTE-PARAPLUIES

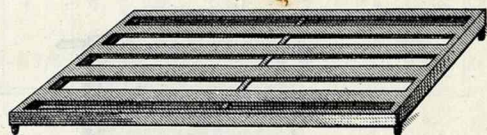
CHASSIS DE TABATIÈRES



CORBEILLES A COKE



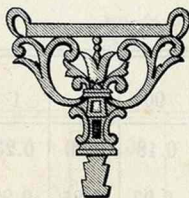
GRILLES GRATTE-PIEDS



DÉCROTTOIRS



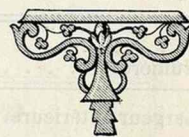
N° 1



N° 2



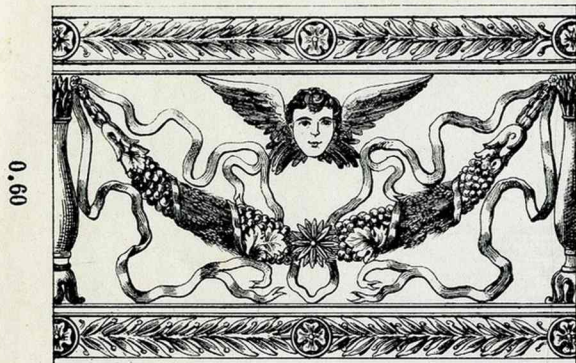
N° 3



N° 4

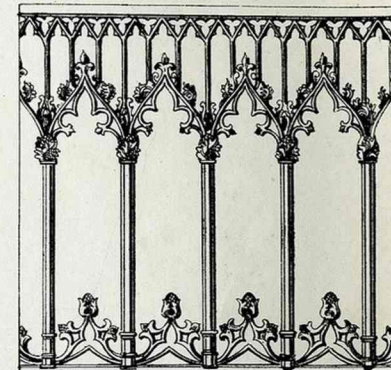
APPUIS DE COMMUNION  
ENTOURAGES DE TOMBES

N° 1



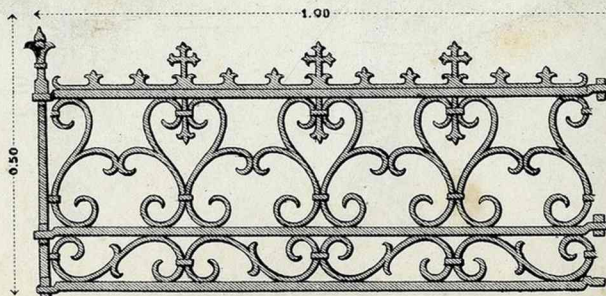
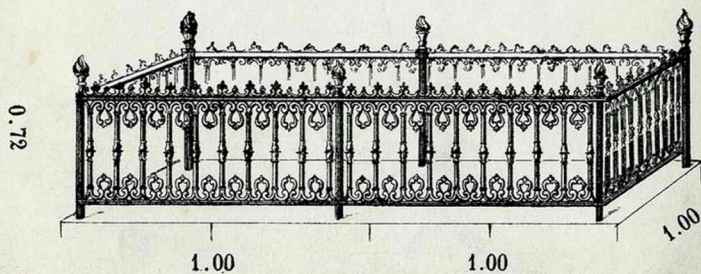
APPUIS DE COMMUNION

N° 2

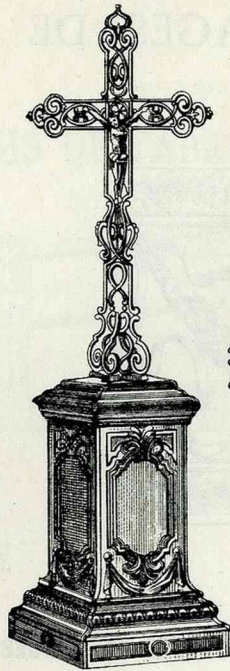


APPUIS DE COMMUNION

ENTOURAGES DE TOMBES



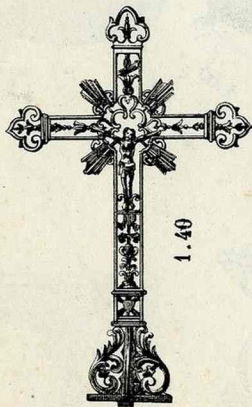
## TOMBE CROIX



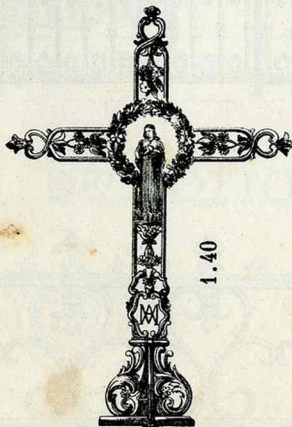
2.00

0.48

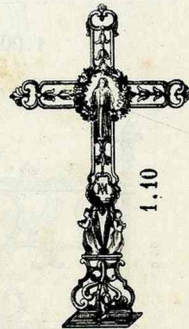
## SOCLE FUNÉRAIRE



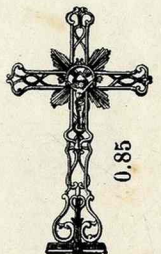
1.40



1.40



1.10



0.85

## CROIX FUNÉRAIRES



ULTIMHEAT®  
VIRTUAL MUSEUM

