

**MANUFACTURE DE TOLERIE
ET D'APPAREILS DE CHAUFFAGE**

FONDÉE EN 1810

**TÉLÉPHONE
ROQUETTE 01-34**

ÉTABLISSEMENTS V^{VE} J. MORET

Charles Jance S^r

47 & 49, RUE SEDAINE

PARIS

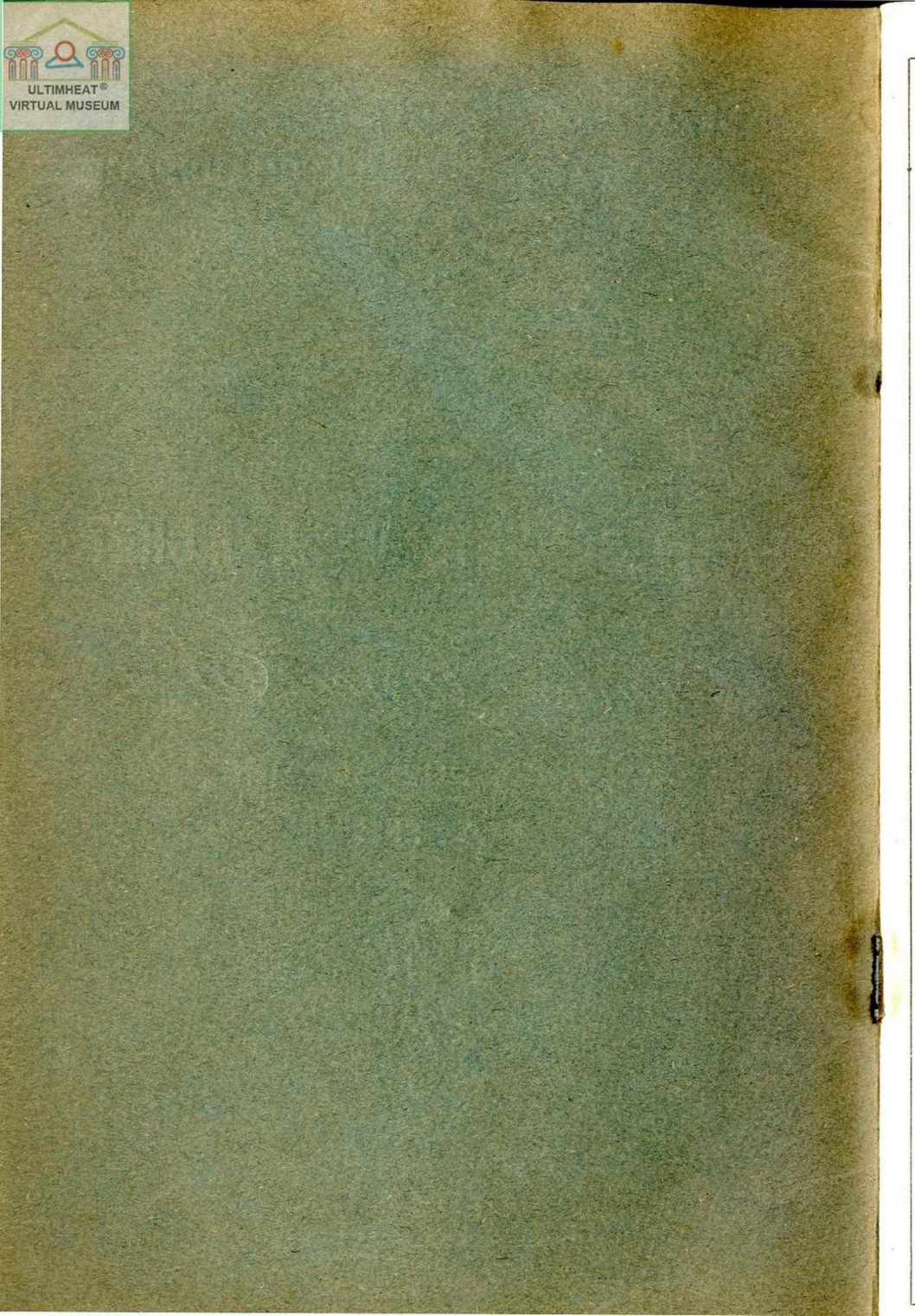


TARIF ALBUM

1914

ANNULANT LES PRÉCÉDENTS





Manufacture d'Ustensiles de Ménage

ET D'APPAREILS DE CHAUFFAGE

TOLERIE

NOIRE - VERNIE - DÉCORÉE - GALVANISÉE - ÉTAMÉE - PLOMBÉE
SOUDURE AUTOGÈNE

ÉTABLISSEMENTS V^{ve} J. MORET

Maison Fondée en 1810

TELEPHONE
Roquette 01-34

Charles Jance, S^r

47 et 49, Rue Sedaine, Paris (XI^{me})

Tarif Général 1914

ANNULANT LES PRÉCÉDENTS

CE TARIF EST DIVISÉ COMME SUIT :

Articles de Ménage et Tôlerie en général.	} Pages 3 à 44
Cheminées portatives et Appareils de Cheminées	
Calorifères fixes	— 45 à 49
	— 50

CONDITIONS GÉNÉRALES

de Vente, d'Expédition et de Paiement

Toutes nos marchandises sont vendues payables à Paris, à 30 jours sous escompte de 2 % ou à 90 jours nets : Échéances 15 et fin de mois (l'envoi franco, l'avis de traite ainsi que l'acceptation ne changent rien à la condition de paiement).

Il n'est fait aucun escompte sur facture inférieure à 10 fr. net.

Les frais de recouvrement par poste sont à la charge de nos clients.

Les marchandises sont remises sans débours en gare d'expédition à Paris.

Elles voyagent aux frais, risques et périls des destinataires qui doivent vérifier en présence des agents chargés de la livraison si les marchandises sont bien conformes à la note d'expédition et s'il n'y a pas d'avarie de route.

En cas de perte ou d'avarie, notre responsabilité étant complètement dégagée dès la remise à la gare expéditrice, les Compagnies de transport étant seules responsables (la loi de 1905 ayant supprimé les causes restrictives de responsabilité des conditions des tarifs spéciaux des Chemins de Fer et cela sans qu'il leur soit permis d'exiger d'autres conditions d'emballage que celles usitées jusqu'alors), le destinataire doit faire ses réserves et adresser ses réclamations, par lettre recommandée, dans les trois jours qui suivent la réception de l'envoi, il conservera ainsi son recours contre les transporteurs.

En aucun cas, la gare d'arrivée ne peut invoquer l'insuffisance d'emballage ou l'application de tarifs spéciaux.

Sans indications spéciales, toutes nos expéditions sont faites aux Tarifs les plus réduits.

Il n'est délivré aucune marchandise sans bon de commande.

Toute commande faite par Téléphone doit être confirmée par lettre.

Les articles de commande, sur modèle ou sur plan sont facturés net. Ils ne sont repris dans aucun cas.

Les articles expédiés en vrac, paquetés ou ficelés sont franco d'emballage.

Les poids et les contenances sont donnés à titre de renseignement, ils ne sont pas garantis.

PRIX DES EMBALLAGES

Cheminée sous paille	NET 1. » par colis
Marbre » » et planchettes. . . »	1.50 »
Calorifère sous planches.	2. » »
Châssis à rideaux avec planchettes. . . »	0.35 par colis de 2 châssis

RÉSERVES : En cas de guerre, grève, incendie ou tout autre cas de force majeure, les engagements pour les commandes seront suspendus et au besoin annulés sans indemnité.

Tarif des Articles de Ménage



N° 1 — APPAREILS TOURNE AU VENT « PHÉNIX »

En tôle forte galvanisée. Roulement à pointe silencieux sur crapaudine verre

Diamètre du tuyau en %.	83	90	97	104	111	118	125	132	139	146
PRIX	6. »	6. »	7. »	7. »	8. »	8. »	9. »	9. »	10. »	10. »
Diamètre du tuyau en %.	153	160	167	180	190	200	220	240	300	
PRIX	11. »	12. »	13. »	14. »	15. »	16. »	20. »	24. »	28. »	



N° 4 — ARROSOIRS en tôle galvanisée, forme Champagne

Diamètre en centimètres.	24
Hauteur.	32
Contenance en litres.	14
PRIX avec pomme, grille cuivre. la pièce.	7.20

Pomme seule, PRIX : 1 fr. 20



N° 5 — ARROSOIRS galvanisés, forme Rouen anse en tôle, pomme grille cuivre

Diamètre en centimètres.	22	24	27
Contenance en litres.	11	14	18
PRIX avec pomme la pièce.	6.20	7.20	8.20
Pomme seule. PRIX	1.20	1.20	1.20

N° 6 — ARROSOIRS ovales forts, galvanisés avec anse en tôle, goussets rivés et pomme emboutie grille cuivre



Numéros.	1	2	3
Longueur du grand axe en centimètres	27	30	33
Contenance en litres.	9	13	18
PRIX avec pomme. la pièce.	6.10	6.80	7.80
Pomme seule. PRIX	1.20	1.20	1.50
Plus-value pour goussets, bagues et grille cuivre rouge.		1.20	
» » gros goulots		1.20	



N° 6 A — ARROSOIRS ovales galvanisés avec anse en tôle, goussets rivés et pomme emboutie grille cuivre

(Fabrication nouvelle)

Contenance en litres.	9	12	15
PRIX avec pomme	5.60	6.19	6.80
Pomme seule PRIX	1.20	1.20	1.20

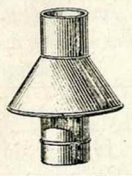


N° 7 - ARROSOIRS ronds forts galvanisés avec anse en tôle et pomme grille cuivre



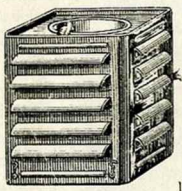
Diamètre en centimètres	22	24	27
Contenance en litres	11	14	18
PRIX avec pomme la pièce.	6.50	7.50	8.50
Pomme seule PRIX.	1.20	1.20	1.50

N° 7 A - ASPIRATEURS pour Chauffe-bains en O^m33 de long



Diamètre du tuyau en $\frac{3}{4}$	97	100	104	111
PRIX en tôle galvanisée	4.50			
» » cuivre jaune	9.50			
» » cuivre rouge	11. »			

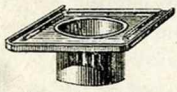
N° 7 B - ASPIRATEUR-VENTILATEUR « LE DÉMONTABLE, » breveté S. G. D. G.



Pour la suppression des hottes de cuisines, pour la ventilation des salles de bains, de bureaux, des cafés, etc.

N'ayant aucun des inconvénients des modèles déjà existants.

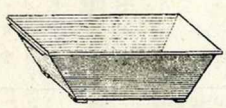
Très pratique, avec son dessous mobile permettant de changer les cuisinières, avec leurs différents diamètres de tuyaux, sans remplacer l'appareil : il suffit de mettre un autre fond muni d'une buse appropriée au tuyautage du fourneau de cuisine.



LE DÉMONTABLE, tôle noire, complet pour 1 dimension de tuyau . Fr. 20. »
Chaque dessous supplémentaire, pour 1 » » » . Fr. 4. »

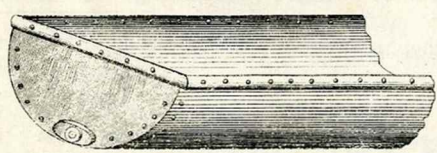
Dans chaque commande, indiquer si l'appareil doit être placé de face ou d'angle, et si le tirage a lieu au plafond ou sur le côté.

N° 8 - AUGES en tôle galvanisée



	Longueur	Largeur	Profondeur	PRIX	
Pour couvreurs	0 ^m 40	0 ^m 26	0 ^m 12	»	4.50
Pour cimentiers	0.50	0.27	0.13	»	5. »
Pour maçons	0.55	0.38	0.18	»	7.50
	0.60	0.45	0.25	»	10.50

N° 8 A - AUGES-BACS-ABREUVOIRS POUR BESTIAUX



forme 1/2 ronde

trou de vidange en fonte

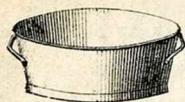
avec ou sans pieds fer, tôle de 3^m

Largeur	Profondeur	Contenance par mètre	LONGUEURS	1 ^m 10		1 ^m 20		1 ^m 30		1 ^m 50		2 ^m		2 ^m 50		3 ^m	
				Tôle noire	Tôle galv.	Tôle noire	Tôle galv.	Tôle noire	Tôle galv.	Tôle noire	Tôle galv.	Tôle noire	Tôle galv.	Tôle noire	Tôle galv.	Tôle noire	Tôle galv.
				kil.	kil.	kil.	kil.	kil.	kil.	kil.	kil.	kil.	kil.	kil.	kil.	kil.	kil.
40	22	65	Poids approximatifs sans pieds	32	37	34	39	35	42	40	46	51	59	61	76	71	82
50	27	100		40	46	42	48	45	52	50	58	64	74	76	87	88	101
60	32	145		45	52	52	60	56	65	67	77	78	90	92	106	106	122

PRIX les 100 kilos } En tôle noire 110 fr.
 } » galvanisée 135. »

Les pieds sont comptés aux memes prix que les auges; bien indiquer la hauteur.
Pour dimensions plus grandes ou intermédiaires, les prix sont envoyés sur demande.

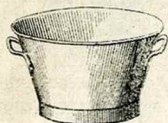
N° 9 — BAQUETS OVALES en tôle galvanisée



Numéros	1	2	3	4	5	6	7	8
Longueur du grand axe en c. ^m	36	38	41	44	47	30	53	60
Contenance en litres	10	12	15	17	20	25	30	42
PRIX	3. »	3.50	3.80	4.50	5.20	6.30	7. »	9. »

Avec poignées tombantes, 0.50 en plus.

N° 10 — BAQUETS ROUNDS en tôle galvanisée avec cercle feuillard



Diam. sup. en c. ^m	30	32	35	38	40	42	45	50	55
Hauteur en c. ^m	16	19	21	23	24	25	27	29	30
Contenance en litres	40	42	45	48	20	25	30	40	55
Poids approximatifs	2 k.	2.200	2.600	3 k.	3.400	3.800	4.500	5.300	6.300

PRIX aux 100 kil.

Suivant Cours

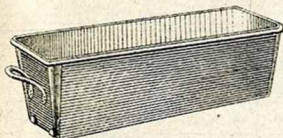
Diam. sup. en c. ^m	60	65	70	75	80	90	100
Hauteur en c. ^m	33	33	35	36	38	40	42
Cont. en litres	70	82	100	125	146	210	275
Poids approximatifs	8.300	9 k.	10 k.	11 k.	13.500	17 k.	20 k.

PRIX aux 100 kil.

Suivant Cours

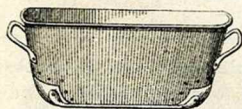
Avec poignées tombantes, 0.50 en plus.

N° 12 — BARBOTIÈRES pour Bestiaux forme Normande, en tôle forte agrafée galvanisée.



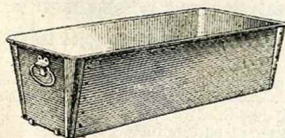
Longueur en centimètres	55	65	85	105
Largeur	30	30	30	30
PRIX	9.20	10.50	13.50	16.50

N° 12 A — BARBOTIÈRES nouveau modèle en tôle forte galvanisée



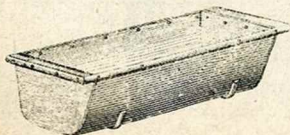
Longueur en centimètres	55	65	85
Largeur	34	34	34
PRIX	11. »	12. »	14. »

N° 13 — BARBOTIÈRES forme de la Beauce en tôle forte galvanisée avec poignées tombantes



Numéros	1	2
Dimensions en centimètres	55 × 30	70 × 35
PRIX	10.20	12.80

N° 13 A — BARBOTIÈRES forme Janville en tôle forte galvanisée

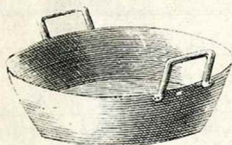


Longueur en centimètres	55	65	85
Largeur	32	32	32
PRIX	14. »	15.50	18. »



N° 14 — BASSINS en fer battu, pour boulangers

Contenance 4 litres. — PRIX : 3 fr. 50



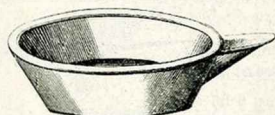
N° 15 — BASSINES à friture en tôle noire

Diamètre supérieur en centimètres.	46
Profondeur.	13
PRIX	9. »



N° 20 — BASSINES en tôle étamée ou galvanisée, fond agrafé

Diamètre en c/m	30	32	34	36	38	40	42	44	46	48	50
Contenance en lit.	6	7	9	10	14	16	20	22	24	26	32
PRIX, galvanisées	2.10	2.20	2.50	2.70	3. »	3.50	4. »	4.30	4.60	5.10	5.80
» étamées	2.30	2.50	2.80	3. »	3.30	3.80	4.40	4.60	4.90	5.60	6.30



N° 21 A. — BASSINS ANGLAIS en tôle lisse galvanisée

Avec grosse bordure "ARTICLE SOLIDE"

Diamètre.	0 ^m 65	0 ^m 75	0 ^m 85	1 ^m 00	1 ^m 10
PRIX	10.50	12. »	14. »	17. »	19.50

Vernis, 3.70 en plus



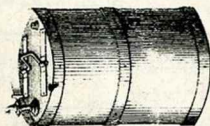
N° 21 B — BENNES POUR ENTREPRENEURS en tôle galvanisée

Dimensions en centimètres.	35 × 30	44 × 30	50 × 40	60 × 42
Contenance en litres	22	40	65	100
PRIX	18. »	23. »	28. »	36. »



N° 22 — BIDONS A GOULOT avec cercle feuillard, en tôle étamée pour huile à manger, et galvanisée pour huile à brûler. 3 cercles à partir de 10 kil. Avec bouchon liège à chaînette ou bouchon en cuivre à vis, au même prix

Contenance en kilog.	1	2	3	5	10	15	20	25	30
PRIX, galvanisés.	3. »	3.30	3.80	4.50	6.20	7. »	9.80	13.50	16. »
» étamés	3.40	3.70	4.25	5. »	6.80	8.80	10.50	14.50	17. »



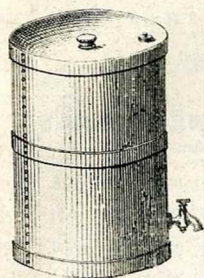
N° 23 — BIDONS de Transport en tôle forte galvanisée avec cercles en fer et robinet à raccord

Contenance en litres.	25	50	100
PRIX à 2 cercles	12. »	15.50	»
» 3 »	13. »	17. »	34. »

Supplément pour un raccord, en plus, 0.80

N° 24 — BIDONS RÉSERVOIRS pour magasinage

3 cercles. avec robinet à raccord et bonde de remplissage



Contenance en litres.	Diamètre	Hauteur	PRIX galvanisés couvercle fixe	PRIX galvanisés couvercle mobile	PRIX étamés couvercle fixe	PRIX étamés couvercle mobile
100	48	65	28. »	32. »	34. »	38. »
150	54	73	34. »	38. »	39. »	43. »
200	60	80	42. »	46. »	48. »	52. »
250	65	85	52. »	58. »	59. »	64. »
300	70	92	59. »	64. »	67. »	72. »
400	75	100	72. »	78. »	82. »	79. »
500	75	120	91. »	98. »	102. »	108. »
600	78	130	104. »	111. »	116. »	122. »
700	85	130	110. »	117. »	126. »	133. »
800	80	165	117. »	124. »	133. »	140. »
900	85	165	125. »	133. »	142. »	150. »
1000	90	165	137. »	146. »	154. »	162. »

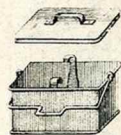
Ces réservoirs s'emploient pour pétrole, essence, alcools, glycérine, sulfure de carbone, huile à brûler, huile à manger, huile de lin, huile à graisser, térébenthine, etc., etc.

Les robinets pris à part sont facturés :

Ceux de 25 et 50 litres.	1.80
» 60 et 100 »	2.30
» 150 et 300 »	4.50

Avec patte de sûreté pour empêcher le robinet de s'ouvrir seul,
3 fr. en plus.

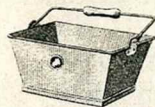
N° 26 — BOITES A ASPERGES en tôle étamée



Numéros	1	2	3	4	5	6
Dimensions	24×16	25×18	26×20	28×22	30×24	32×25
PRIX	4.60	4.80	5. »	5.50	6.50	6.80

N° 28 — BOITES A ORDURES & A CHARBON

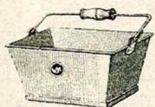
Fortes. étanches



Longueur en centimètres.	35	40	45	50	55	60
PRIX vernies	2.20	2.40	2.70	3. »	3.50	4.20
» galvanisées	3.10	3.30	3.70	4.30	4.90	6. »

N° 28 A — BOITES A ORDURES & A CHARBON

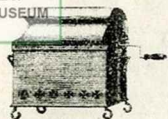
Demi-fortes



Longueur en centimètres.	35	40	45
PRIX vernies	1.90	2. »	2.20
» galvanisées.	2.70	3. »	3.50

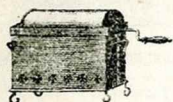
Pour étanchéité, NET, 0.10 en plus.

N° 36 – BRULOIRS A CAFÉ avec capote



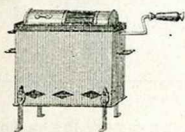
Longueur en centimètres.	16	19	22	24	27	30	33
Contenance en kil.	0.125	0.250	0.500	0.750	1	1.500	2
PRIX.	3.60	3.90	4.40	5.10	5.50	6.60	7.80
Tambour seul avec arbre	1.60	2. »	2.30	2.60	3. »	3.60	4.20

N° 37 – BRULOIRS A CAFÉ sans capote



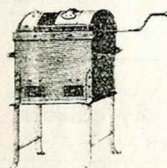
Longueur en centimètres	16	19	22	24	27	30	33
Contenance en kil.	0.125	0.250	0.500	0.750	1	1.500	2
PRIX	2.80	3.10	3.50	4. »	4.80	5.20	6.40

N° 39 – BRULOIRS carrés demi-forts, sans capote



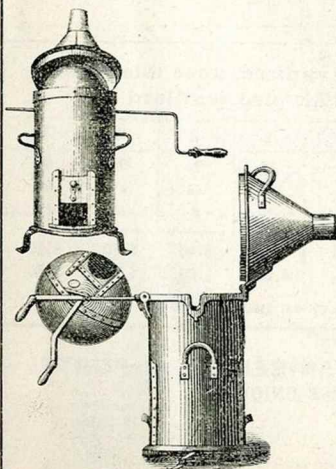
Longueur en centimètres.	19	22	24	27	30	33	35	38	41	43	49
Contenance en kilog.	0.250	0.500	0.750	1	1.500	2	2.500	3	3.500	4	5
PRIX, pieds hauts	5.90	6.40	7. »	8.60	9.60	10.70	11.70	14.70	15.50	17.80	23.30
» pieds bas.	5. »	5.50	6.10	7.70	8.60	9.70	10.70	13.70	14.50	16.80	22.30
Augmentation pour capote.	3. »	3.10	3.20	3.40	3.60	3.80	4.10	4.30	4.50	4.70	4.90

N° 40 – BRULOIRS carrés forts, avec ou sans capote pieds hauts.

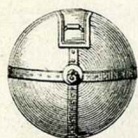


Longueur en centimètres	27	30	33	35	38	41	45	46	49	54
Contenance en kil.	1	1.500	2	2.500	3	3.500	4	4.500	5	6
Poids approximatif en kil. sans capote.	10	12	13	18	20	22	25	27	36	40
PRIX au poids, le kil.	1.30			1.20				1.10		

N° 44 – BRULOIRS sphériques (nouveau modèle)



Contenance en kilos	PRIX sans bascule	PRIX avec bascule	PRIX avec bascule, le corps et le couvercle galvanisés
0.500	11. »	»	»
1. »	14. »	»	»
1.500	16. »	»	»
2. »	20. »	»	»
2.500	28. »	»	»
3. »	34. »	50. »	60. »
4. »	44. »	62. »	75. »
5. »	55. »	75. »	90. »
8. »	62. »	90. »	108. »
10. »	»	110. »	130. »
15. »	»	135. »	160. »

N° 45 — BOULES de Brûloirs renforcées


Contenance en kil.	0.500	4	1.500	2	2.500	3
Diamètre en centimètres.	14	18	20	22	24	25
PRIX sans arbre.	4.50	5.50	7.50	9. »	12.50	16. »
» avec arbre.	6. »	7.50	9.50	11.50	15. »	19. »
» avec arbre à bascule.	»	»	»	»	»	22. »
Contenance en kil.	4	5	8	10	15	
Diamètre en centimètres.	28	31	35	39	43	
PRIX sans arbre.	19. »	24. »	26. »	32. »	38. »	
» avec arbre.	22. »	27. »	30. »	30. »	38. »	
» avec arbre à bascule.	26. »	32. »	34. »	40. »	46. »	

N° 48 — CALORIFÈRES à braise, dits POÊLES A BRAISE sans tuyau, avec roulettes

Diamètre en centimètres.

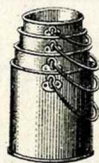
24	30
24. »	29. »
30. »	36. »

PRIX avec embase, galerie et cloche tôle

 » » » » » cuivre.
 Se chauffe avec de la braise, de la brique ou du charbon de Paris.
 Se place dans les magasins, couloirs, cages d'escaliers ou pièces aérées

N° 49 — CAMIONS DE PEINTRES en tôle forte A FOND PLAT OU A FOND RENTRÉ

Diamètre en centimètres	12	13	14	15	16	17	18	19
Contenance en litres.	1¼	1½	2	2¼	3	3¼	4	5
Diamètre en centimètres	20	21	22	23	24	25	26	
Contenance en litres.	6	7	8	9¼	11	12¼	14	


 PRIX en tôle noire. }
 » » galvanisée. } Aux 100 kilos suivant cours.

NOTA. — Sans désignation spéciale, les camions sont livrés à fond plat.

N° 50 — CAMIONS de Peintres en Voitures, avec poignée ou anse

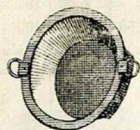
Diamètre en centimètres	6	7	8	9	10	11
Contenance en litre	1/8	1/6	1/4	1/2	3/4	1 lit.
PRIX	0.47	0.50	0.55	0.60	0.65	0.70





N° 51 – CAPSULES à grille pour fourneaux

Diamètre intérieur en c/m.	12	14	15	16	18	20	22
PRIX	1.10	1.20	1.30	1.40	1.50	1.70	2. »



N° 52 – CAPSULES pour poêles

Diamètre intérieur en c/m.	16 à 20	21 à 23	24 et 25	26 et 27	28
PRIX	0.70	0.80	0.90	1. »	1.20



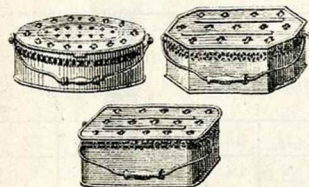
N° 54 – CHAUDIÈRES galvanisées havraises ou normandes

PRIX sans couvercle, les 100 kil	fr. net
» avec couvercle, »	suivant cours

N° 55 – CHAUDRONS couvercle estampé avec pied feuillard



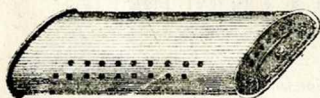
Diamètre en c/m	18	20
Forts PRIX noirs	1.30	1.40
» » galvanisés	2. »	2.20
» à degré, avec grille » noirs	2.50	2.80
» » galvanisés	3.50	3.90
Grilles pour chaudrons à degré » noires		0.80
» » galvanisées		0.90



N° 56 – CHAUFFERETTES estampées

	Ovales	8 pans	Carrées
Fortes, brutes ou vernies avec poêlettes	2.10	2.20	2.30
Fortes, bronzées avec poêlettes	2.50	2.60	2.70

N° 59 A – CHAUFFERETTES A BRIQUETTE en tôle forte étamée ou galvanisée

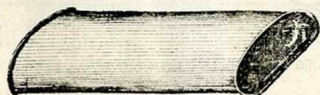


Longueur en c/m	30	35	40	45	50	65	80
PRIX	5.90	6.20	6.50	7. »	7.50	9.30	11.50
» avec bouts cuivre poli, 3 fr. 50 en plus.							
En tôle quadrillée, 0,80 en plus (ne se font que jusqu'à 50 c/m).							

BRIQUETTES POUR CHAUFFERETTES

La caisse, par paquets de 10	Prix le cent	15. »
Par quantité moindre	»	17. »

N° 59 B – CHAUFFERETTES A EAU CHAUDE en tôle forte galvanisée



Longueur en c/m	30	35	40	45	50	65	80
PRIX	6.20	6.40	6.70	7. »	7.30	8.20	9. »
Avec bouts cuivre poli, 3 fr. 50 en plus.							
En tôle quadrillée. . . 0 fr. 80 » (ne se font que jusqu'à 50 c/m)							

N° 60 - CHASSIS à rideau à crémaillères

EN TÔLE FORTE, AVEC CADRE EN CUIVRE

Dimensions des chasses mesurées intérieures Lr H-	Moulure de 40 mill.	Moulure de 45 mill.	Moulure de 50 mill.	Moulure de 60 mill.	Moulure plate unie de 45 m/.	Moulure plate à boudin de 45 m/.
	40×40	5.70	6.20	6.70	8.20	6.70
40×45	6. »	6.50	7. »	8.50	7. »	7.10
45×45	6.30	6.80	7.40	9. »	7.30	7.40
45×50	6.50	7. »	7.60	9.20	7.50	6.60
45×55	6.80	7.30	7.90	9.50	7.80	7.90
50×50	6.80	7.30	7.90	9.50	7.80	7.90
50×55	7. »	7.50	8.20	10.10	8. »	8.10
50×60	7.30	7.80	8.50	10.40	8.30	8.40
55×55	7.30	7.80	8.50	10.40	8.30	8.40
55×60	7.50	8. »	8.80	11. »	8.60	8.80
60×60	7.80	8.30	9.10	11.30	8.90	9.10
60×65	8.30	8.80	9.80	12.10	9.40	9.60
65×65	8.80	9.50	10. »	12.70	9.90	10.10
65×70	9.30	10. »	10.80	13.50	10.50	10.70
70×70	9.80	10.50	11.30	14.20	11. »	11.30
75×75	11. »	11.80	12.80	16. »	12.50	12.80
80×80	12.50	13.30	15. »	18. »	13.30	13.50
Augment. pour coins ronds	2.80	3. »	3.50	4.30		
Augment. pour socles.	1. »	1. »	1. »	1.30	1. »	1.30

Châssis renforcés, 1.30 en plus. — Châssis tôle cannelée, 1.30 en plus.

Augmentation de 30 c. par châssis, pour pattes à scellement.

d° pour châssis à 1 poids. 0.60.

d° » à 2 » 1.20.

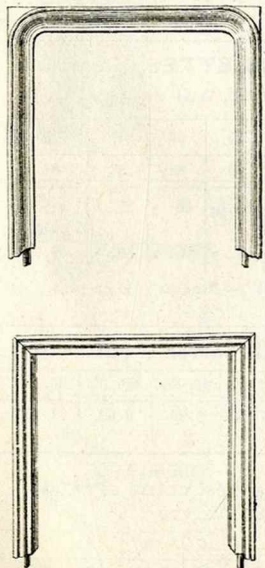
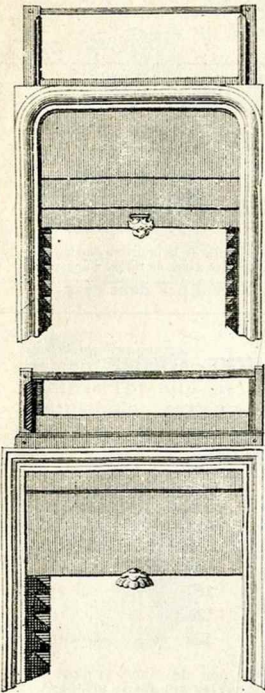
CHASSIS de CUISINE à crémaillère en tôle forte avec ou sans moulure

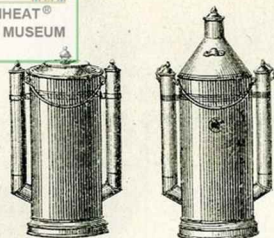
CET ARTICLE NE SE FAIT QUE SUR COMMANDE

N° 63 - CADRES EN CUIVRE montés sur fer carillon de 10 m/ avec rivets en cuivre

Dimensions intérieures Lr H-	Moulure de 40 mill.	Moulure de 45 mill.	Moulure de 50 mill.	Moulure de 60 mill.	Moulure plate unie de 45 m/.	Moulure plate à boudin de 45 m/.
	40×40	3.50	4.10	4.70	6.10	4.20
40×45	3.50	4.20	4.80	6.40	4.50	4.60
45×45	3.60	4.30	5. »	6.50	4.60	4.70
45×50	3.70	4.40	5.10	6.80	4.80	4.90
45×55	3.80	4.50	5.20	7.20	5. »	5.10
50×50	3.80	4.50	5.20	7.20	5. »	5.10
50×55	4. »	4.70	5.40	7.60	5.20	5.40
50×60	4.30	5. »	5.60	8. »	5.60	5.80
55×55	4.30	5. »	5.60	8. »	5.60	5.80
55×60	4.60	5.20	5.80	8.10	5.80	6. »
60×60	4.80	5.30	5.90	8.30	5.90	6.10
60×65	4.90	5.40	6. »	8.60	6. »	6.20
65×65	5. »	5.50	6.10	8.80	6.10	6.30
65×70	5.10	5.70	6.40	9.10	6.30	6.50
70×70	5.20	5.90	6.50	9.40	6.50	6.80
75×75	5.50	6.40	7.20	10.90	6.80	7.10
80×80	5.90	6.90	7.80	12.40	7.20	8.50
Augment. pour coins ronds	2.80	3. »	3.50	4.30		
Augment. pour socles.	1. »	1. »	1. »	1.30	1. »	1.30

NOT. A. — Pour éviter TOUT RETARD, prière d'adresser les commandes DIRECTEMENT A LA MAISON, si elles n'ont pu être remises aux voyageurs ou représentants lors de leur passage.





N° 64 — CHAUFFE-BAINS en tôle galvanisée

N° 1. Ordinaire	Diamètre en c/m	18	22
	PRIX	23 »	25.50

MODÈLE A CIRCULATION D'EAU ET AVEC CAPOTE

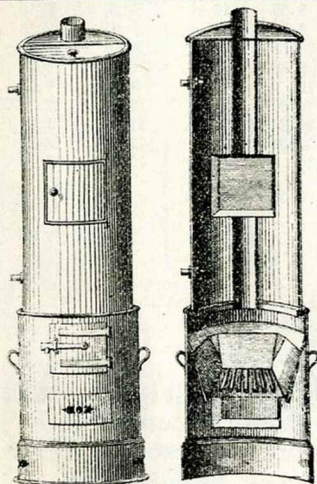
N° 2. A circulation	Diamètre en c/m	20	24
	PRIX	29.50	36. »

Se chauffe au charbon de bois. — Avoir soin de ne l'allumer que dans l'eau et de retirer le charbon aussitôt sorti de l'eau.

Chauffe-linge } 12 fr. en plus.
pour le 24 c/m }

INSTRUCTION. — Mettre l'appareil dans l'eau après avoir enlevé les bouchons, jeter sur la grille de la braise ou du charbon allumé. Lorsque l'eau est suffisamment chaude, il faut fermer les bouchons et laisser le charbon s'éteindre avant de retirer l'appareil.

NOTA. — Ne jamais mettre de combustible allumé dans l'appareil s'il n'est pas dans l'eau.

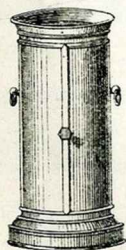


N° 67 — Nouveau CHAUFFE-BAINS perfectionné, « MODÈLE DE PARIS » en tôle galvanisée, muni de 2 raccords en cuivre, s'adaptant sur foyer indépendant également en tôle galvanisée, intérieur en fonte.

N°	Contenance	Diamètre	PRIX avec chauffe-linge compris le foyer	PRIX sans chauffe-linge le foyer	PRIX en cuivre rouge avec foyer tôle galvanisée
1	75 lit.	36 c/m	93. »	80. »	PRIX
2	100 »	40 »	120. »	100. »	suivant
3	140 »	45 »	145. »	120. »	cours
4	200 »	52 »	200. »	165. »	du cuivre

Observations. — Cet appareil tient peu de place, se pose très simplement, et remplace avantageusement les appareils attenants ou communicant à la baignoire. Sa mobilité permet de le transporter facilement, évite les installations coûteuses et facilite les réparations. Le foyer brûle du charbon de terre, du bois ou du coke à volonté. Avec quelques centimes de combustible on chauffe un bain en 20 minutes.

N° 68 A — CHAUFFE-ASSIETTES, garniture en cuivre, vernis noir, à 2 étages



Diamètre en c/m	24	27	30	32	35	41
Hauteur »	77	80	80	82	83	91
PRIX	32. »	34. »	39. »	46. »	51. »	» »
» garniture riche	»	»	48. »	51. »	54. »	à 3 étages 69. »

Vernis couleur bois, 4 fr. en plus. — Bronzés 7.50 en plus.



N° 69 — CENDRIERS carrés à entrée

Entrée en centimètres.	16, 18, 20	22, 24	26, 28	30, 32	35, 38
PRIX	0.60	0.70	0.80	0.90	1.10

N° 70 — CENDRIERS carrés, coins arrondis avec bouton en cuivre



Longueur en centimètres.	34	36	38	40
PRIX	1.90	2.10	2.30	2.60


N° 71 – CENDRIERS demi-ronds à entrée
tout tôle

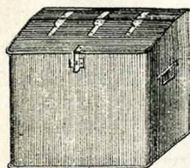
Entrée en centimètres.	12, 14, 16, 18, 20, 22	24, 26, 28	30, 32	35, 38
PRIX	0.80	0.90	1.10	1.30


N° 72 – CENDRIERS demi-ronds à entrée
devant cuivre

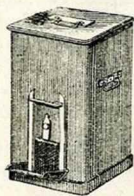
Entrée en centimètres.	18	20	22	24	26	28	30	33	35	38
PRIX	2. »	2.10	2.30	2.40	2.50	2.60	2.80	2.90	3. »	3.30


N° 73 – CENDRIERS demi-ronds, sans entrée
devant cuivre

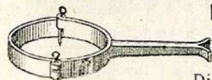
Longueur en centimètres.	28	30	32	34	36	38	40
PRIX	2.40	2.60	2.70	2.80	3. »	3.20	3.50


N° 75 – COFFRES A AVOINE en tôle forte galvanisée

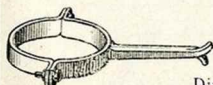
Longueur en centimètres.	100	110	120	130	145
Largeur	45	45	45	45	45
Hauteur devant	75	75	75	75	75
» derrière	80	80	80	80	80
Contenance en litres.	330	360	400	430	480
PRIX devant fixe, sans séparation	65. »	70. »	75. »	80. »	88. »
» » avec 1 séparation	70. »	75. »	80. »	85. »	93. »
Plus-value pour devant mobile.	17. »	19. »	21. »	23. »	26. »


N° 75 A – COFFRES A CHARBON en tôle vernie

Longueur en centimètres.	40	57	60	70
Largeur	35	40	42	45
Hauteur.	70	82	90	100
Contenance en kilos.	50	100	150	200
PRIX vernis noir	26. »	33. »	40. »	48. »
» galvanisés et vernis noir	30. »	37. »	45. »	53. »


N° 75 B – COLLIERS A CHARNIÈRE à pointe ou à scellement
Tige de 0^m12 de long

Diamètre en %	50	60	70	75	80	90	100	110	120	130	140	145	150	160
PRIX noirs.	0.35	0.36	0.37	0.39	0.40	0.42	0.45	0.48	0.50	0.52	0.53	0.59	0.63	0.69
» galvanisés	0.45	0.47	0.48	0.50	0.53	0.55	0.60	0.63	0.66	0.72	0.73	0.79	0.86	0.97
Plus-value pour tige plus longue.	0.35													


N° 75 C – COLLIERS A BOULONS à pointe ou à scellement
Tige de 0^m12 de long

Diamètre en %	50	60	70	75	80	90	100	110	120	130	140	145	150	160
PRIX noirs.	0.54	0.56	0.57	0.58	0.61	0.62	0.65	0.68	0.70	0.72	0.75	0.78	0.82	0.86
» galvanisés	0.72	0.73	0.77	0.79	0.83	0.84	0.90	0.95	0.97	0.99	1.07	1.08	1.15	1.18
Plus-value pour tige plus longue.	0.35													

N° 76 - COLONNES TOLE, base et chapiteau cuivre clé olive

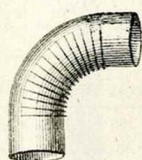
Diamètre en millimètres	97	111	125	139	153	167	190	220
PRIX en 1 ^{re} 30	8.50	8.90	9.10	9.30	10.50	11.30	13. »	14. »
» en 1 ^{re} 65	9.30	9.70	10.40	10.90	12. »	12.80	13.50	14.90

EMBASES CUIVRE pour colonnes

Diamètre en millimètres	97	111	125	139	153	167	190	220
PRIX	1.80	1.85	1.95	2.10	2.20	2.35	2.45	2.60

Voir pour toutes dimensions de tuyaux, page 40. Talons cuivre, n° 205

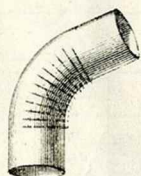
N° 81 - COUDES PLISSÉS équerres



Diamètre en pouces				2 1/4		2 3/4	3	3 1/4	3 1/2		3 3/4	4
Diamètre en millim.	50	55	60	67	70	76	83	90	97	100	104	111
Tôle 1 ^{re} qualité. PRIX.	» .50	» .55	» .55	» .55	» .60	» .60	» .65	» .70	» .80	» .90	» .90	1. »
Tôle galvanisée. —	» .65	» .70	» .70	» .75	» .80	» .85	» .90	» .95	1.10	1.20	1.20	1.30
Diamètre en pouces	4 1/4	4 1/2	4 3/4	5	5 1/4	5 1/2	5 3/4	6	6 1/4	6 1/2	7	8
Diamètre en millim.	118	125	132	139	146	153	160	167	180	190	220	240
Tôle 1 ^{re} qualité. PRIX.	1.10	1.20	1.30	1.45	1.60	1.75	1.95	2.10	3.30	4.80	5.40	9.60
Tôle galvanisée. —	1.45	1.60	1.70	1.90	2.10	2.25	2.50	2.65	4. »	5.50	6.30	10.70

COUDES ET TUYAUX CUIVRE. PRIX suivant cours.

N° 81 A - COUDES PLISSÉS ouverts



Diamètre en pouces				2 1/4		2 3/4	3	3 1/4	3 1/2		3 3/4	4
Diamètre en millim.	50	55	60	67	70	76	83	90	97	100	104	111
Tôle 1 ^{re} qualité. PRIX.	» .45	» .50	» .50	» .50	» .55	» .55	» .60	» .65	» .75	» .85	» .85	» .95
Tôle galvanisée. —	» .60	» .65	» .65	» .70	» .75	» .80	» .85	» .90	1. »	1.15	1.15	1.25
Diamètre en pouces	4 1/4	4 1/2	4 3/4	5	5 1/4	5 1/2	5 3/4	6	6 1/4	6 1/2	7	8
Diamètre en millim.	118	125	132	139	146	153	160	167	180	190	200	220
Tôle 1 ^{re} qualité. PRIX.	1.05	1.15	1.25	1.40	1.55	1.70	1.85	2. »	3.15	4.55	5.15	9.35
Tôle galvanisée. —	1.40	1.55	1.65	1.85	2.05	2.20	2.40	2.55	3.90	5.25	6.10	10.45

COUDES ET TUYAUX CUIVRE. PRIX suivant cours.

N° 82 - COUDES RIVÉS équerres ou ouverts

COUDES LÉGERS EN TOLE DE 3/10

Diamètre en millimètres	70	76	83	90	97	104	111
PRIX, le cent							

COUDES 1/2 FORTS

EN TOLE DE 4 KILOS

EN TOLE DE 5 KIL.

Diamètre en millimètres	55	60	67	70	76	83	90	97	104	111	118	125	132	139
PRIX, le cent.														

COUDES FORTS

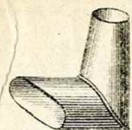
TÔLE DE 6 KIL.

TÔLE DE 7 KIL.

TÔLE DE 8 KIL.

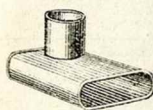
Diamètre en millimètres.	83	90	97	100	104	111	118	125	132	139	146	153	160	167	190
----------------------------------	----	----	----	-----	-----	-----	-----	-----	-----	-----	-----	-----	-----	-----	-----

PRIX : les 100 kilos.


N° 82 A — COUDES ovales réduits en rond

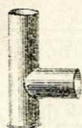
 Dimensions
de l'ovale
en millim.
PRIX . . .

130×70	140×75	150×80	160×80	170×85	180×85	190×90	200×90	210×95	220×95	230×100
1.60	1.70	1.80	1.90	2. »	2.10	2.20	2.30	2.40	2.50	2.60


N° 82 B — COUDES BUSES ovales avec tuyau rond

 Dimensions
de l'ovale
et du tuyau
en millim.
PRIX . . .

130×70	140×75	150×80	160×80	170×85	180×85	190×90	200×90	210×95	220×95	230×100
70	83	83	90	97	97	111	125	125	125	132
1.60	1.70	1.80	1.90	2. »	2.10	2.20	2.30	2.40	2.50	2.60

N° 82 C — COUDES BUSES ronds, dits « Tés à débouchure »


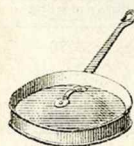
Diamètre en millimètres. . .

70	76	83	90	97	100	104	111	118
1.70	1.80	1.90	2. »	2.10	2.20	2.20	2.30	2.40
2.40	2.50	2.60	2.70	2.80	2.90	2.90	3. »	3.20

Diamètre en millimètres. . .

125	132	139	146	153	160	167	190
2.50	2.70	2.90	3. »	3.20	3.30	3.50	3.60
3.30	3.60	3.80	4.10	4.40	4.60	4.80	5. »

Supplément pour buse en pente, 0.50


N° 84 — COUVERCLES à rebord ronds

Diamètre en c/m. . .

18	20	22	24	26	28	30	32	34	36	38	40
0.70	0.80	0.90	1. »	1.10	1.20	1.30	1.40	1.60	1.80	2.10	2.50


N° 85 — COUVERCLES double bord bas

Diamètre en c/m . . .

22	24	26	28	30	32	34	36	38	40
1.30	1.40	1.50	1.60	1.70	1.80	1.90	2.10	2.20	2.50


N° 86 — COUVERCLES double bord hauts

Diamètre en c/m . . .

22	24	26	28	30	32	34	36	38	40
1.40	1.50	1.60	1.80	1.90	2.10	2.20	2.50	2.70	3. »


N° 87 — COUVERCLES à rebord ovales

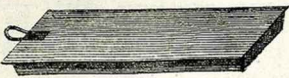
Dimensions en c/m . . .

28	30	32	34	36	38	40	42	44
1.20	1.30	1.40	1.50	1.70	1.80	2. »	2.20	2.50



N° 88 — COUVERCLES de fourneaux ronds et carrés

Dimensions en c/m	12 — 13 — 14	15 — 16 — 17	18 — 19 — 20	21 — 22 — 23 — 24
PRIX	0.60	0.70	0.80	0.90



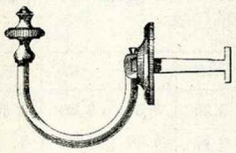
N° 89 — COUVERCLES de poissonnières

PRIX 2.60



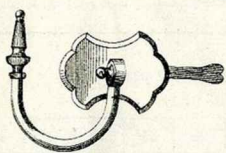
N° 90 A — CRACHOIRS inversables en tôle vernie (couleurs assorties)

PRIX 1 fr.



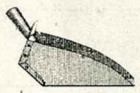
N° 90 B — CROISSANTS en cuivre, à boule ou à vase

Numéros.	0	1	2	3	4
A scellement détaché. La paire	1.50	1.60	1.80	2.10	2.50
» fixe. »	1.20	1.40	1.50	1.80	2.30
Nickelés.	1 fr. en plus				



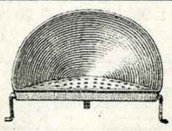
N° 90 C — CROISSANTS en cuivre, genre japonais

	PETIT MODÈLE	GRAND MODÈLE
A scellement détaché. La paire	2.70	3.70
» fixe. »	2.50	3. »
Nickelés.	1.10 en plus	



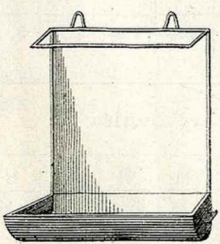
N° 92 — ECOPEs pour épuiser l'eau, en tôle forte galvanisée

Longueur en centimètres, non compris la douille 35
PRIX 3.60



N° 93 — ÉGOUTTOIRS à friture, en tôle étamée

Diamètre en centimètres.	32	36	40	46
PRIX	3.60	3.90	4.20	4.80



N° 96 — ÉGOUTTOIRS de cuisine en tôle étamée

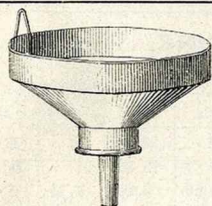
Largeur en centimètres	32	PRIX	4.20
» »	35	» »	4.50
» »	38	» »	5.50
» »	40	» »	5.90
» »	43	» »	6.20
» »	46	» »	6.70
» »	49	» »	7.40

NOTA. — Pour éviter TOUT RETARD, prière d'adresser les commandes DIRECTEMENT A LA MAISON, si elles n'ont pu être remises aux voyageurs ou représentants lors de leur passage


N° 97 — ENTONNOIRS à grain et à charbon

Contenance 50 litres

Diamètre du haut en c/m	50
» bas »	34
Hauteur en centimètres	36
PRIX en tôle forte noire	8. »
« galvanisée	10. »


N° 99 — ENTONNOIRS ronds en tôle étamée
douille forte

Diamètre en centimètres	30	PRIX	4.60
» »	32	»	5.10
» »	35	»	5.50

Avec un côté Plat, 0.80 en plus.

N° 101 — ÉTOUFFOIRS demi-forts avec pied en fer

Diamètre en c/m	16	18	20	22	24	26	28	30	32	35
PRIX, noirs	1.70	1.90	2.20	2.50	2.80	3.30	3.70	4.30	5. »	6. »
» galvanisés	2.40	2.70	3.20	3.60	4.20	4.80	5.40	6.10	7.50	8.80

N° 102 — ÉTOUFFOIRS forts

Poids approximatif de chaque

grandeur.	2 ^e 200	2.500	4	5	6.500	6.800	7.900	8.900	11	12.400	16.800	34.500
Diamètre en c/m	19	22	24	27	30	33	35	38	41	43	49	54
Profond ^r c/m	24	26	29	33	37	39	42	47	50	54	59	62
PRIX au kilo	1.45			1.40				1.35				

Galvanisés, en plus 40 fr. les 100 kilos.

N° 103 — ÉTOUFFOIRS pour boulangers

Dimensions courantes	50 × 80	Poids approximatif	31 k.
»	52 × 85	»	35
»	55 × 90	»	37
»	55 × 95	»	39
»	57 × 90	»	40
»	57 × 95	»	42
»	60 × 100	»	44

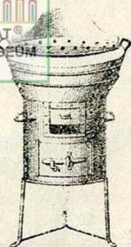
 PRIX au kilo en tôle douce de 1^{re} qualité 1.35

N° 104 — ÉTOUFFOIRS A GORGE

(fermeture hermétique)

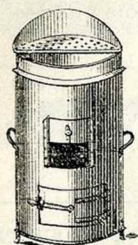
Dimensions courantes	50 × 85	Poids approximatif	40 k.
»	53 × 90	»	45
»	57 × 100	»	50
»	61 × 105	»	57
»	65 × 110	»	65

 PRIX au kilo, en tôle douce de 1^{re} qualité 1.55



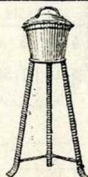
N° 106 — FOURNEAUX A FRITURE, pieds hauts
Dimension unique 46 centimètres

PRIX complet avec poêle noire et égouttoir étamé, avec four	33.50
» » » » » sans four	32.50
» fourneau seul avec four	20.50
» » sans four	19.50
» égouttoir étamé seul	4.80
» poêle noire seule	9. »



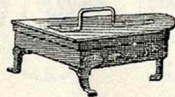
N° 106 A — FOURNEAUX A FRITURE, cylindriques, pieds bas, avec four

Diamètre en centimètres.	32	36	40	45
PRIX complet avec égouttoir et poêle tôle étamée.	36. »	38.50	42. »	48. »
» fourneau seul	18. »	19.30	21. »	24. »
» égouttoir étamé seul	3.50	3.90	4.30	4.80
» poêle étamée seule.	14.50	15.40	16.70	19.20



N° 107 — FOURNEAUX de ferblantiers

22 centimètres. 6.50



N° 108 — FOURNEAUX de plombiers

Numéros	1	2
Longueur en centimètres	33	36
Largeur »	30	33
PRIX	9.70	10.70



N° 109 — FOURNEAUX de repasseuses, intérieur fonte

	2	3	4	5	6 fers
Pieds ordinaires	6.40	8.40	10.40	13.50	16.50
» 50 c. de hauteur	7.90	9.90	11.90	15. »	18. »

Avec couvercle pour fer anglais, 1 fr. en plus.



N° 111 — FOURNEAUX de zingueurs

Diamètre en centimètres	22	24
PRIX, tôle noire.	5.50	6. »
» » galvanisée.	7.40	8. »



N° 113 — FOURNEAUX *marronnier*

Dimension unique 45 centimètres

Avec pieds. PRIX.	21.50	Poêle seule. PRIX.	4.90
Sans pieds. »	19.80	Couvercle seul »	1.80



N° 114 — FOURNEAUX parisiens. galerie et intérieur fonte,
verniss, à double grille à partir de 18 $\frac{1}{2}$ m

Numéros	3	4	5	6	7
Diamètre en centimètres	16	18	20	22	24
PRIX	1.90	2.60	3. »	3.40	3.80



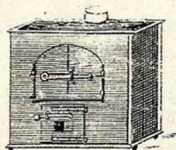
N° 116 — FOURNEAUX RAGOUT tout tôle

Diamètre, 22 centimètres. — PRIX. 1.65



N° 117 — FOURS de campagne

Diamèt. en c/m	22	24	26	28	30	32	34	36	38	44
PRIX	1.50	1.70	1.80	1.90	2.10	2.30	2.40	2.60	2.90	3.30



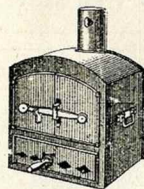
N° 119 — FOURS A PATISSERIE

intérieur garni en briques et faïence

Largeur du four en centimètres.	33	38	40	43	45	50
Longueur du devant »	33	58	60	63	65	70
Profondeur. »	58	58	60	63	65	70
Hauteur totale. »	60	65	70	73	75	80
PRIX	57. »	64. »	72. »	81. »	90. »	114. »

N° 119 A — FOURS A PATISSERIE

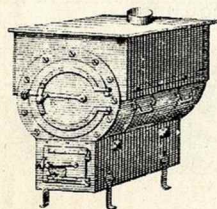
foyer à braise ou à charbon de bois
intérieur du four garni faïence



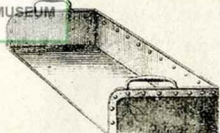
Longueur du devant	38 c/m	} PRIX 34. »
Largeur du four.	28 »	
Profondeur	38 »	
Hauteur totale	44 »	

N° 120 — FOURS DE PATISSIERS FORAINS

avec trois plaques mobiles



Diamètre intérieur du four en centimètres.	45	48	50	52	55
Profondeur du four. »	95	95	100	100	100
PRIX le kilog.	1 fr. 50				
Poids approximatif en kilog.	470	480	483	490	205



N° 120 A — GACHOIRS A MORTIER

en tôle galvanisée extra-forte

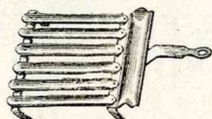
Dimensions.	45 × 45 × 11
PRIX.	27. »



N° 120 B — GAMELLES A CHIENS

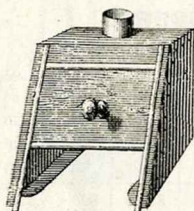
inversables, en tôle galvanisée

Numéros	1	2
Diamètre intérieur en centimètres.	49	23
PRIX.	2.40	3.10



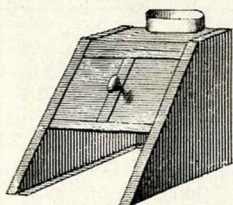
N° 121 — GRILS ÉTAMÉS, barres creuses

PRIX, la pièce.	5	6	7	8	9	10 barres
	0.55	0.65	0.75	0.85	0.95	1.10



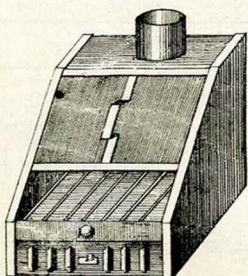
N° 122 — GRILLADES en tôle, bordées

Largeur en centimètres.	24	26	30	35	40
PRIX, sans grille.	6.25	6.70	7.50	9. »	11. »
» avec grille	7.80	8.20	9.30	10.60	12.80



N° 123 — GRILLADES en tôle forte avec encadrement en fer poli

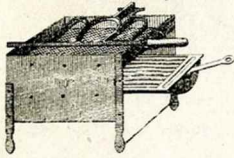
Largeur en c/m.	30	33	35	38	40	43	45	50
PRIX, sans grille	15.25	16. »	16.80	17.50	18.75	19. »	20. »	21. »
» avec grille	17.50	18.20	18.70	20. »	21. »	22. »	23. »	24. »



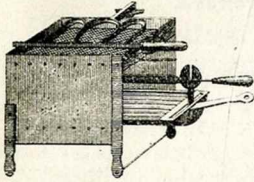
N° 124 — GRILLADES lyonnaises avec encadrement en fer poli avec gril à barrettes rondes et tiroir avec bouche à coulisse

Largeur en centimètres.	30	35	40	45	50
PRIX, ordinaires.	33. »	36. »	38. »	42. »	45. »
» à crémaillère	36. »	38. »	40. »	44. »	48. »

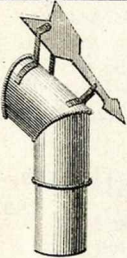
Avec tuyau à clef, 2.25 en plus.

N° 125 - GRILLOIRS genre Parisien


Numéros.		1	2	3
Dimensions en c/m.		19×26	23×33	28×38
Appareil complet, PRIX.		6.60	7.80	9. »
Pièces détachées	Une toile métallique. PRIX	0.90	1.20	1.50
	Un grill. »	1.20	1.50	1.80
	Une lèche-frite. »	2.40	3. »	3.60
	Une carcasse tôle. »	3.30	4.50	5.70
	Un système en fer. »	1.20	1.20	1.20

N° 126 - GRILLOIRS-ROTISSOIRES
genre Parisien


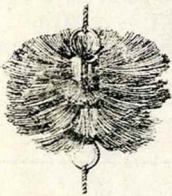
Numéros.		1	2	3
Dimensions en c/m.		19×26	23×33	28×38
Appareil complet. PRIX		11. »	13.50	16. »
Pièces détachées	Une toile métallique. »	0.90	1.20	1.50
	Un grill. »	1.20	1.50	1.80
	Une lèche-frite. »	5.70	6.30	6.90
	Une carcasse tôle. »	5.40	6.60	7.85
	Un système en fer. »	1.20	1.20	1.20

N° 128 - GUEULES DE LOUP en tôle forte


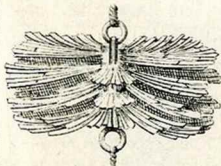
Diamètre en c/m.	83	90	97	104	111	118	125	132	139	146
PRIX, noires.	3.80	4. »	4.20	4.40	4.60	4.70	4.80	4.90	5.10	5.40
» galvanisées.	4.70	5. »	5.20	5.50	5.70	6.10	6.40	6.60	6.80	7. »
Diamètre en c/m.	153	160	167	180	190	200	217	245	270	300
PRIX, noires.	5.80	6.30	6.60	7. »	7.40	8. »	8.80	9.90	11.40	13.50
» galvanisés.	8. »	8.50	8.90	9.60	10. »	10.80	11.70	13.30	15.70	19.90

TOURNE AU VENT « PHÉNIX »

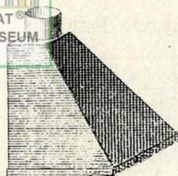
(Voir APPAREILS TOURNE AU VENT « PHÉNIX, » page 3, N° I)


N° 129 - HÉRISSEMENTS ROUNDS à lames d'acier

Numéros.	0	1	2	3	4	5	6	7
Diamètre en c/m.	15	20	25	30	35	40	45	50
PRIX montage bois.	2.30	2.70	3.10	3.50	4.20	5.80	7. »	8.50
» » fer.	2.70	3.10	3.50	3.90	4.60	6.20	7.40	8.90

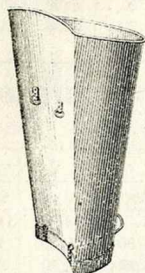
N° 130 - HÉRISSEMENTS RECTANGULAIRES
à lames d'acier


Numéros.	0	1	2	3	4	5	6	7
Dimensions en c/m.	20×35	25×40	30×45	35×40	30×50	35×55	40×55	30×80
PRIX montage bois.	4.20	5. »	5.80	5.80	6.20	7.30	7.80	10.80
» » fer.	5. »	5.80	6.50	6.50	7. »	7.80	8.50	12.50



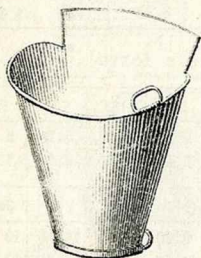
N° 131 – HOTTES pour Fourneaux

Dimensions en centimètres.	2 trous 65×38	3 trous 92×38
PRIX	5.50	7.30
Hottes à manteau	10.30	12. »



N° 132 A – HOTTES pour Vendanges, en tôle à dossier arrondi

Hauteur. en c/m. 74 Longueur du haut » 43 Largeur » 30	} PRIX, galvanisées » étamées	12. »
		13.30



N° 133 – HOTTES pour vendanges, en tôle à dossier plat

N° 1. Hauteur. en c/m. 63 Longueur du haut. » 50 Largeur » 37	} PRIX, galvanisées » étamées	10.80
		11.80
N° 2. Hauteur. en c/m. 70 Longueur du haut. » 55 Largeur » 42	} PRIX, galvanisées » étamées	12. »
		13.30



N° 133 A – HOTTES de Champignonnistes en tôle forte galvanisée

Hauteur devant en centimètres.	63
» derrière.	48
Longueur.	40
Largeur.	26
PRIX	12. »



N° 134 – LANTERNES en tôle forte

Diamètre en millimètres	83	90	97	104	111	118	125	132	139
PRIX, noires	3.10	3.20	3.30	3.40	3.50	3.80	4.10	4.30	4.50
» galvanisées.	3.80	3.90	4. »	4.10	4.30	4.50	4.70	5.20	5.60
Diamètre en 1/2	146	153	160	167	190	217	245	270	300
PRIX, noires	4.90	5.30	5.80	6.20	6.90	7.70	8.80	10.50	11.50
» galvanisées.	6.20	6.60	7. »	7.80	8.60	9.80	11. »	13.80	15.50

ÉTABLISSEMENTS V^{VE} J. MOREL

Charles Lance S^r

47 et 49, Rue Sedaine, PARIS

Lessiveuses de la Renommée EN TOLE D'ACIER EXTRA FORTE AVEC TUBE INJECTEUR ET CRÉNEAUX MOBILES MODÈLE DÉPOSÉ BREVETÉ s. g. d. g.

Nos **LESSIVEUSES** à créneaux de la **RENOMMÉE** sont adoptées dans les fournitures des **MINISTÈRES**, des **HOPITAUX** et de tous les **GRANDS ÉTABLISSEMENTS**. Elles ont été reconnues les meilleures dans tous les concours et ont obtenu un **Grand Diplôme d'Honneur** pour leur bon fonctionnement.

Dans les Lessiveuses avec **TUBE SUR LE CÔTÉ**, la montée d'eau se fait très irrégulièrement et par suite le linge ne se trouve pas suffisamment arrosé.

Ne voulant donner à nos clients que des appareils parfaits, nous avons supprimé cette fabrication et nous nous en tenons au **TUBE CENTRAL** qui seul fonctionne d'une façon irréprochable.

MANIÈRE PRATIQUE DE SE SERVIR DE NOS LESSIVEUSES

Après avoir fait tremper le linge à nettoyer, dans l'eau froide, pendant deux heures environ on place des cristaux de soude mélangés avec du savon de Marseille râpé sous le double fond de la lessiveuse; puis on dispose le linge par dessus, on verse de l'eau moitié de l'appareil, et après avoir placé les chaînettes pour maintenir le linge, on ferme le couvercle et on allume le foyer. Après deux heures d'arrosage, la lessive est faite, il suffit de rincer à l'eau claire pour avoir un linge parfaitement blanc.

Avec nos Lessiveuses on peut aussi se servir de cendres de bois enveloppées dans un sac fermé que l'on place au fond de l'appareil.

NOTA. — Le grand avantage de nos créneaux est d'obtenir un arrosage continu et par conséquent plus de rapidité.



MAIŒQUE DE FABRIQUE DÉPOSÉE



N° 135. — MODÈLE A FOND PLAT

NUMÉROS	1	2	2 bis	3	3 bis	4	5
Contenance en litres	25	40	50	70	90	125	155
» en linge sec kil.	5	7	10	12	15	25	35
Diamètre supérieur en centimètres	36	41	45	50	55	60	65
» du fond »	25	30	30	35	35	40	40
Hauteur en centimètres	35	40	47	49	52	65	70
PRIX sans foyer fr.	8.40	10.80	12. »	13.80	16.80	22. »	26. »
» avec fond cuivre	12. »	15. »	16.20	18.80	21.80	29.50	33.50
» tout en cuivre rouge	Suivant cours.						
» avec robinet à raccord en plus	3.40						4. »

N° 135 A MODÈLE A FOND RÉTRÉCI

avec culot embouti et robinet à raccord

NUMÉROS.

	2	3	3 ^{bis}	4	5	6
Contenance en litres.	45	75	105	135	170	220
» en linge sec . . . kil.	9	15	20	28	35	40
Diamètre supérieur en %	43	50	55	60	65	70
Hauteur en %	47	55	61	73	80	86

PRIX avec robinet à raccord sans foyer **18. » 22. » 25. » 31. » 36. » 45. »**

PRIX avec culot tout cuivre rouge, avec robinet à raccord sans foyer. **29. » 35. » 38. » 49. » 54. » 63. »**

Numéros des foyers s'adaptant. **1 2 2 4 4 4**

NUMÉROS.

	7	8	9	10	11	12
Contenance en litres.	345	420	560	850	1000	1200
en linge sec . . . kil.	65	80	110	160	200	240
Diamètre supérieur en %	80	90	100	120	130	140
Hauteur en %	94	100	106	120	120	120

PRIX avec robinet à raccord sans foyer **65. » 85. » 125. » 170. » 210. » 250. »**

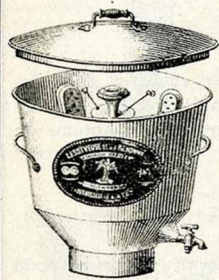
PRIX avec culot tout cuivre rouge, avec robinet à raccord sans foyer. **116. » 136. » 176. » 260. » 300. » 340. »**

Numéros des foyers s'adaptant. **5 5 5 6 6 6**

Lessiveuses tout cuivre rouge : **PRIX** suivant cours.



MARQUE DE FABRIQUE DÉPOSÉE



N° 137 LESSIVEUSES FORTES, DITES "MODÈLE"

AVEC SIMPLE TUBE INJECTEUR, A FOND PLAT ÉTROIT

NUMÉROS.

	1	2	3	4	5	6
Diamètre supérieur en %	32	36	41	45	50	55
» du fond. »	25	25	30	30	35	35
Contenance en litres.	16	25	40	50	70	90

PRIX sans foyer. fr. **6.30 7. » 8.50 10. » 12. » 14. »**

» avec fond cuivre **9.90 10.60 12.70 14.20 17. » 19. »**

Avec robinet à raccord en plus. **3 40**



N° 137 A LESSIVEUSES FORTES, DITES "UNIVERSELLE"

AVEC SIMPLE TUBE INJECTEUR, A FOND PLAT LARGE

NUMÉROS

	1	2	3	4	5	6	7	8	9	10
Diamèt. supérieur en %	32	36	41	45	50	55	60	65	70	75
» du fond »	25	30	33	33	38	38	40	40	45	45
Contenance en litres.	16	26	38	52	68	88	125	155	200	230

PRIX sans foyer. . . fr. **6.30 7. » 8.50 10. » 12. » 14. » 19.50 23. » 29. » 35. »**

Avec fond cuivre. . . » **9.90 11.20 13.50 15. » 17.50 19.50 27. » 30.50 38.30 44 30**

Avec robinet à raccord, en plus **3 40 4. » 4.75**



LESSIVEUSES AVEC DOUBLE TUBE INJECTEUR

La Lessiveuse à double tube se compose d'un petit tube entrant dans grand, le petit tube sert à l'ascension du liquide qui redescend ensuite au l'appareil par le grand tube.



N° 137 B MODÈLE A FOND PLAT LARGE



NUMÉROS	1	2	2 ^{bis}	3	3 ^{bis}	4	5	6	7	8
Contenance en litres	26	38	52	68	88	125	155	200	230	290
Diamèt. supérieur en %	36	41	45	50	55	60	65	70	75	80
» du fond »	30	33	33	38	38	40	40	45	45	50
Hauteur	32	36	43	46	49	65	70	76	79	86
PRIX sans foyer fr.	8.40	10.80	12. »	13.80	16.80	22. »	25.60	36. »	44. »	56. »
» avec fond cuivre »	12. »	15.80	17. »	19.30	22.30	29.50	33.10	45.50	53.50	70. »
Avec robinet à raccord, en plus.			3 40					4. »		

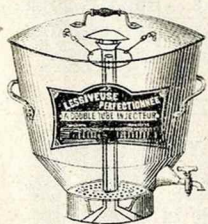
N° 137 C — MODÈLE A FOND PLAT ÉTROIT

NUMÉROS	1	2	2 ^{bis}	3	3 ^{bis}
Contenance en litres	25	40	50	70	90
Diamètre supérieur en centimètres	36	41	45	50	55
» du fond »	25	30	30	35	35
Hauteur	35	41	46	46	54
PRIX sans foyer fr.	8.40	10.80	12. »	13.80	16.80
» avec fond cuivre »	12. »	15. »	16.20	18.80	21.80
Avec robinet à raccord, en plus. »			3.40		

N° 137 D — MODÈLE A FOND RÉTRÉCI

avec culot embouti et robinet à raccord

NUMÉROS	2	3	3 ^{bis}	4	5	6
Contenance en litres	45	75	105	135	170	220
» en linge sec kil.	9	15	20	28	35	40
Diamètre supérieur en %	43	50	55	60	65	70
Hauteur en %	47	55	61	73	80	86
PRIX avec robinet à raccord sans foyer	18. »	22. »	25. »	31. »	36. »	45. »
PRIX avec culot tout cuivre rouge, avec robinet à raccord sans foyer.	29. »	35. »	38. »	49. »	54. »	63. »
Numéros des foyers s'adaptant.	1	2	2	4	4	4



NUMÉROS	7	8	9	10	11	12
Contenance en litres	345	420	560	850	1000	1200
» en linge sec kil.	65	80	110	160	200	240
Diamètre supérieur en %	80	90	100	120	130	140
Hauteur en %	94	100	106	120	120	120
PRIX avec robinet à raccord sans foyer	65. »	85. »	125. »	170. »	210. »	250. »
PRIX avec culot tout cuivre rouge, avec robinet à raccord sans foyer	116. »	136. »	176. »	260. »	300. »	340. »
Numéros des foyers s'adaptant.	5	5	5	6	6	6

Lessiveuses tout cuivre rouge: **PRIX** suivant cours.

N° 137 E — LESSIVEUSES FORTES

dites " LESSIVEUSES DE PARIS "

A FOND RÉTRÉCI AVEC CULOT EMBOUTI

SIMPLE TUBE INJECTEUR & ROBINET A RACCORD



NUMÉROS	2	3	3 bis	4	5	6	7	8	9	10
Contenance en litres	45	75	105	135	170	220	345	420	560	840
Diamètre supérieur en % _m	43	50	55	60	65	70	80	90	100	120
PRIX sans foyer, robinet, compris fr.	17.»	20.»	23.»	28.»	33.»	39.»	58.»	78.»	104.»	150.»
Numéros des foyers s'adaptant	1	2	2	4	4	4	5	5	5	6

NOUVELLES LESSIVEUSES " DES FAMILLES "

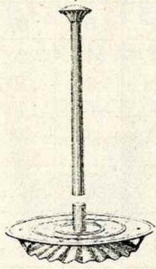
AVEC TUBE INJECTEUR CENTRAL PERFECTIONNÉ — (MODÈLE DÉPOSÉ)



N° 137 F — A FOND PLAT ÉTROIT

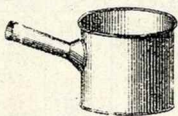
NUMÉROS	1	2	3	4	5	6
Diamètre supérieur en centimètres	32	36	41	45	50	55
» du fond, »	25	25	30	30	35	35
Contenance en litres	16	25	40	50	70	90
PRIX sans foyer fr.	5.70	6.20	7.70	9.20	10.70	12.20
» avec fond cuivre »	9.30	9.80	11.90	13.40	15.70	17.20
Avec robinet à raccord en plus. »				3.40		

N° 137 G — A FOND PLAT LARGE



NUMÉROS	1	2	3	4	5	6	7	8	9	10
Diamét. supérieur en % _m	32	36	41	45	50	55	60	65	70	75
» du fond »	25	30	33	33	38	38	40	40	45	45
Contenance en litres	16	26	38	52	68	88	125	155	200	230
PRIX sans foyer . . . fr.	5.70	6.20	7.70	9.20	10.70	12.20	16.»	19.50	24.20	28.70
» Avec fond cuivre	9.30	10.20	12.70	14.20	16.20	17.70	23.50	27.»	33.50	38.»
Avec robinet à raccord en plus.					3.40			4.»		

POTS A LESSIVE, en tôle galvanisée



		16	18	20	22
PRIX	A douille ou à poignée, sans pied	2.10	2.40	2.70	3.»
	» » » avec »	2.60	2.90	3.40	3.60
PRIX	A douille transversale, sans pied	2.70	3.»	3.30	3.80
	» » » avec »	3.10	3.40	3.80	4.50

SANS DÉSIGNATION SPÉCIALE,

NOUS LIVRONS TOUJOURS LES LESSIVEUSES A FOND PLAT EN **FOND PLAT ÉTROIT**

Les foyers sont indispensables avec toutes les lessiveuses à fond rétréci.

Tarif des Foyers de Lessiveuses

FOYERS POUR LESSIVEUSES A FOND PLAT TOUT EN FONTE, forme basse (Nouvelle série sans rebord) Brûlant du bois ou du charbon de terre



NUMÉROS	0	1	2	3	4
	Pour lessiveuses avec fond de 25	Pour lessiveuses avec fond de 30	Pour lessiveuses avec fond de 33 et 35	Pour lessiveuses avec fond de 38 et 40	Pour lessiveuses avec fond de 45
PRIX	9.20	10. »	11.50	13.40	17.20
Supplément pour rondelles et lampes	1.40	1.50	2.40	2.50	2.80

FOYERS TOLE POUR LESSIVEUSES A FOND PLAT Brûlant du bois ou du charbon de terre



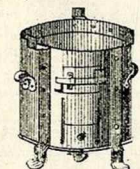
NUMÉROS	1	2	3	4	5
	Pour lessiveuses avec fond de 25 et 30	Pour lessiveuses avec fond de 33 et 35	Pour lessiveuses avec fond de 38 et 40	Pour lessiveuses avec fond de 45	Pour lessiveuses avec fond de 50
PRIX en tôle brute, intérieur briques	10.50	12.30	15.50	19.50	23.50
» » » fonte..	11.80	15.20	19.50	28.20	33. »
» Vernis extérieurement . .	0.75	0.85	0.95	1.10	1.20
» en tôle galvanisée int' briques	12.40	15. »	18.50	23.30	29. »
» » » fonte .	13.60	17.60	22.60	32. »	35. »

FOYERS POUR LESSIVEUSES A FOND RÉTRÉCI Brûlant du bois ou du charbon de terre à volonté



NUMÉROS	1	2	4	5	6
Diamètre intérieur des couronnes en %	23	29	35	45	59
	Pour fond rétréci N° 2	Pour fond rétréci N° 3 et 3 bis	Pour fond rétréci N° 4, 5, 6	Pour fond rétréci N° 7, 8, 9	Pour fond rétréci N° 10, 11, 12
PRIX en tôle brute, intérieur briques.	10.50	13. »	16.50	28. »	58. »
» » » fonte..	11.80	15.80	22. »	36. »	78.50
» Vernis extérieurement . .	0.75	0.85	0.95	1.20	1.50
» en tôle galvanisée, int' briques	12.40	15.60	20. »	34. »	72. »
» » » fonte .	13.60	18.60	25. »	40. »	91. »
» tout fonte.	15. »	22.60	27.90	54.80	105. »

FOYERS AU CHARBON DE BOIS genre Ardennes



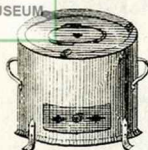
NUMÉROS	1	2	3	3 ^{1/2}	4
	Pour lessiveuses à fond de 25	Pour lessiveuses à fond de 30	Pour lessiveuses à fond de 35	Pour lessiveuses à fond de 38	Pour lessiveuses à fond de 40
PRIX tôle brute	7.20	8.30	9.50	10.50	11.30
» » vernie.	7.90	9. »	10.20	11.20	12. »
» » galvanisée	9.20	10.50	11.80	12.90	13.90

FOYERS AU CHARBON DE BOIS, TOUT EN FONTE



NUMÉROS	8	9
Diamètre extérieur en centimètres	35	38
PRIX	9. »	11.60

FOYERS AU CHARBON DE BOIS, intérieur fonte



Numéros

PRIX tôle brute
Vernis extérieurement
PRIX tôle galvanisée

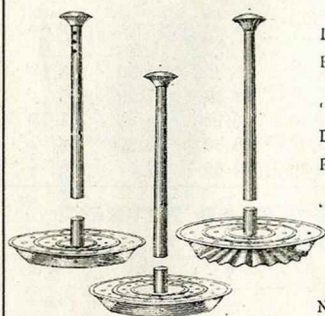
	1	3
Pour fond plat de 25 et 30	9.20	16.50
	0.75	0.85
	11.20	19. »

COUVERCLES DE LESSIVEUSES



Diamètre en centimètres.	32	36	41	45	50	55	60
PRIX, pour fond plat . .	1.50	1.70	2. »	2.40	2.70	3.20	3.80
» » rétréci.	»	»	»	2.70	3. »	3.60	4.20
Diamètre en centimètres.	65	70	75	80	90	1 ^m	1 ^m 20
PRIX, pour fond plat . .	4.30	5.10	6. »	8.50	»	»	»
» » rétréci.	4.80	6. »	7.20	10.20	14. »	20. »	36. »

INTÉRIEURS pour Lessiveuses fond plat



Diamètre des lessiveuses en c ^m .	32	36	41	45	50	55
PRIX, à créneaux, double tube, "Modèle" et "Universelle"	1.80	2.30	2.40	2.70	3.30	3.60
"Des Familles"	1.30	1.40	1.50	1.80	2.10	2.40
Diamètre des lessiveuses en c ^m .	60	65	70	75	80	
PRIX, à créneaux, double tube, "Modèle" et "Universelle"	4.50	5.50	6.60	8.10	9.60	
"Des Familles"	3. »	3.60	4.20	5.10	»	

INTÉRIEURS pour Lessiveuses fond rétréci

N ^o des lessiveuses.	2	3	3 ^{bis}	4	5	6	7	8	9	10
PRIX	2.70	3. »	3.60	4.20	4.80	5.40	7.80	10.80	13.30	18. »

CHAINETTES POUR LESSIVEUSES



Diamètre des lessiveuses	0 ^m 32	0 ^m 36	0 ^m 41	0 ^m 45	0 ^m 50	0 ^m 55	0 ^m 60
PRIX	0.25	0.25	0.25	0.30	0.30	0.30	0.35
Diamètre des lessiveuses	0 ^m 65	0 ^m 70	0 ^m 75	0 ^m 80	0 ^m 90	1 ^m 00	1 ^m 20
PRIX	0.35	0.45	0.45	0.50	0.60	0.75	0.90

N^o 138 — MARMITES droites en tôle étamée avec poignées ou anse



Diamètre en centimètres	20	22	24	26	28	30	32	34	36
Contenance en litres	6	8	10	13	17	21	25	30	36
PRIX	3.20	3.90	4.70	5.40	6. »	6.50	7.70	8.20	9.90
Diamètre en centimètres	38	40	42	44	46	48	50		
Contenance en litres	42	50	58	66	76	86	98		
PRIX	11.20	12.20	13.70	15.20	16.70	18. »	19.20		

MARMITES DE ZINGUEURS

Voir Fourneaux de Zingueurs, page 20, n^o 111.

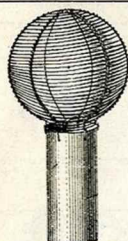
N° 140 — MESURES en tôle, cylindriques


	Demi-litre	Litre	Double-litre	Demi-décalitre
PRIX, en noir	1.20	1.30	1.70	2.80
» en galvanisé	1.40	1.60	2.30	3.90
	Décalitre	Double-décalitre	Demi-hectolitre	Hectolitre
PRIX, en noir	4.20	7.50	15. »	35. »
» en galvanisé	5.30	9.80	17.60	39. »


N° 142 — PANIERS A SIPHONS

pour égouts

Se font sur commande de toutes dimensions


PANIERS " PARE-ÉTINCELLES "

avec ou sans tuyau

(Voir Têtes grillagées, page n° 41, n° 207 A)

N° 144 — NOUVELLES PASSOIRES A COULEURS, d'une seule pièce

AVEC SYSTÈMES DE CHARNIÈRE ET DE FERMETURE DÉMONTABLES

(MODÈLE DÉPOSÉ)


 PRIX
avec grille
toile métallique
cuivre

 PRIX
sans
grille.

Diamètre du haut en centimètres	22	25	27	30
Tôle noire	4.50	4.80	5.10	5.70
» galvanisée	4.80	5.10	5.40	6. »
Tôle noire	3.90	4.20	4.40	4.90
» galvanisée	4.20	4.50	4.70	5.20

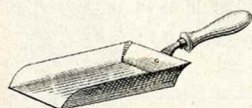
N° 146 — PELLE à braise, à manche rouge verni

queues forgées rivées



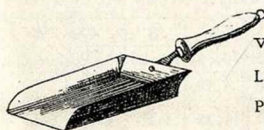
Largeur en centimètres	12	14	16	18	20
	PRIX, demi-fortes	0.40	0.45	0.50	0.55
Largeur en centimètres	14	16	18	20	22
	PRIX, fortes, les 100 kilos				

Suivant cours.


N° 147 — PELLE à braise vernies, embouties

queues forgées rivées (Brevetées s. g. d. g.)

Largeur en centimètres	12	14	16	18	20	22
	PRIX	0.65	0.70	0.75	0.80	0.85

N° 147 A — NOUVELLES PELLE à chenil en tôle vernies embouties, queues forgées rivées (Brevetées s. g. d. g.)


Largeur en centimètres	12	14	16	18	20	22
	PRIX, vernies	0.70	0.75	0.80	0.85	0.90
» étamées	0.80	0.90	1. »	1.15	1.25	1.40

N° 148 — PELLES à coke, extra-fortes



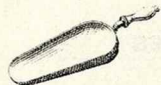
Numéros	1	2	3
Longueur en centimètres . .	21	23	25
Largeur »	11	13	15
PRIX	0.60	0.80	0.95

N° 149 A — PELLES forgées, forme cuillère



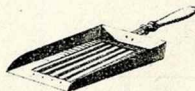
Numéros	1	2	3
Longueur en centimètres . .	25	27	30
Largeur »	12	13	14
PRIX	0.55	0.70	0.90

N° 152 — PELLES dites Cuillères vernies



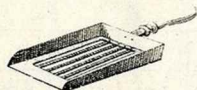
PRIX, fortes	1.30
» avec manche céramique	2.25

N° 154 — PELLES grillées



Largeur en centimètres	16	18	20
PRIX	1.45	1.60	1.95

N° 155 — PELLES grillées extra-fortes pour charbonniers



Dimensions en centimètres	20x27
PRIX	2.60

N° 157 — PLATEAUX bordés demi-forts



Diamètre en centimètres	20	22	24	26	28	30	32
PRIX	0.60	0.65	0.70	0.75	0.85	0.90	1.15
Diamètre en centimètres	34	36	38	40	45	50,	
PRIX	1.20	1.25	1.35	1.55	2. »	2.30	

N° 158 — PLATEAUX plissés

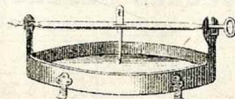
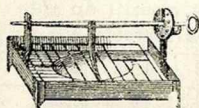


Diamètre en c/m	16	18.20	22.24	26.28	30.32	34	36	38	40
PRIX noirs	0.20	0.25	0.30	0.35	0.50	0.55	0.60	0.65	0.75
» étamés	0.35	0.50	0.60	0.75	0.85	0.95	1.10	1.25	1.40

Avec queues en plus 0 fr. 20 jusqu'à 32, au-dessus 0 fr. 25

N° 159 — PLATS à broche

tôle étamée, rectangulaires ou ovales



Numéros	1	2	3	4	5
Dimensions	32x24	36x24	40x26	45x28	50x35
PRIX sans grille	4.40	4.70	5.10	5.70	7.20
Grilles pour } plats à broche ?	1.20	1.30	1.50	1.90	3. »

N° 160 — PLATS RECTANGULAIRES

à rotir en tôle étamée

POUR FOURS DE CUISINIÈRES DE TOUTES DIMENSIONS



Longueur en c/°.	de 25 à 30	de 31 à 40	de 41 à 50	de 51 et au-dessus
PRIX du kilo	2.20	2.10	1.95	1.80

N° 161 — PLAQUES d'office à bords relevés

PRIX, le kilo 1.30


N° 162 — PLAQUES A PINCE RECTANGULAIRES en tôle forte


Longueur en c/°.	de 15 à 20	de 21 à 25	de 26 à 30	de 31 à 40	de 41 et au-dessus
PRIX du kilo.	2.55	1.80	1.40	1.25	1. »

N° 162 A — PLAQUES A PINCE RONDES en tôle forte


Diamètre en c/°.	de 15 à 20	de 21 à 25	de 26 à 30	de 31 à 40	de 41 et au-dessus
PRIX du kilo.	2.15	1.60	1.40	1.25	1.10

N° 163 — POÊLES à marrons, à manche

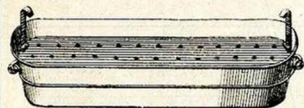

Diamètre en c/°	20	22	24	26	28	30	32
PRIX	0.90	1. »	1.10	1.20	1.40	1.60	1.90

N° 165 — POÊLETTES de chauffeferettes


PRIX, à bateau.	0.35
» ovales.	0.40

N° 166 — POISSONNIÈRES en tôle étamée

sans couvercle



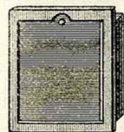
Longueur en c/°.	25	40	45	50	55	60	65	70	80
PRIX avec grille	4.30	4.70	5.50	5.70	6.70	7.20	7.60	8.30	9.60
Grilles étamées	1.40	1.50	1.70	1.80	2. »	2.40	2.70	3.10	3.50
Couvercles étamés	2.10	2.20	2.30	2.40	2.50	2.60	2.70	3. »	3.20

N° 168 — PORTES à coulisse


N°	1	2	3
PRIX.	0.70	0.80	0.90

N° 169 — PORTES DE RAMONAGE

en fonte, fermeture à vis cuivre



Numéros	1	2	3	4	5	6	7
Dimensions extérieures.	23×19	22×22	25×22	27×24	31×25	36×30	41×33
» intérieures.	17×15	18×18	18×20	22×20	25×22	30×25	35×28
PRIX.	2.80	2.90	3.30	3.90	4.60	5.40	6.40

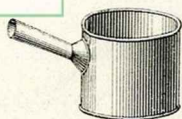
N° 170 — POTS à lait en tôle forte étamée

(fermeture hermétique)



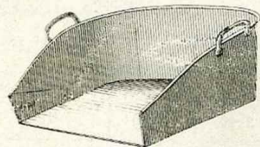
Contenance en litres.	5	8	10	12	14	16	20	25
PRIX	8.75	10.75	12. »	13. »	14. »	15. »	16. »	20. »

N° 171 — POTS A LESSIVE, en tôle galvanisée



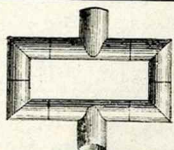
		Diamètre en centimètres . . .			
		16	18	20	22
PRIX	A douille ou à poignée, sans pied . . .	2.10	2.40	2.70	3. »
	» » avec »	2.60	2.90	3.10	3.60
PRIX	A douille transversale, sans pied . . .	2.70	3. »	3.30	3.80
	» » avec »	3.10	3.40	3.80	4.50

N° 172 A — RAMASSE-CROTTIN pour écuries en tôle forte galvanisée



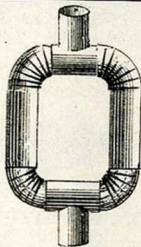
		Numéros.	
		1	2
Largeur devant en centimètres.		40	45
Profondeur		40	52
PRIX		11. »	13. »

N° 174 — REPOS de chaleur carrés



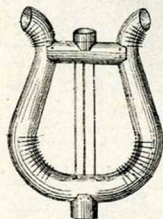
Diam. en %.	83	90	97	104	111	118	125	132	139	146	153	160	167
PRIX	4.20	4.50	4.80	5.10	5.80	6.60	7.20	7.50	8.10	9. »	10. »	11. »	12. »

N° 175 — REPOS de chaleur ovales en tôle



Diam. en %.	83	90	97	104	111	118	125	132	139	146	153	160	167
PRIX	5. »	5.50	6. »	7.20	8.40	9.60	10.80	12. »	12.50	13.20	13.80	14.40	15.60
Avec clé bouton en cristal.												PRIX. 3. » en plus	
» olive en cuivre												» 1.10 »	
» fonte												» 0.80 »	

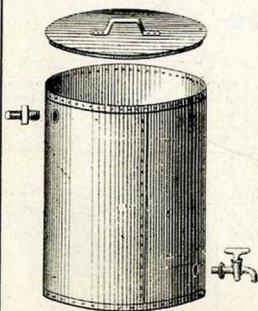
N° 176 — REPOS de chaleur forme lyre, en tôle glacée



Diamètre en %.	83	90	97	104	111	118	125	132	139	153	167
PRIX	15. »	18. »	20. »	21.50	23. »	24.50	26. »	27.50	28.80	30.20	31.70
Larg. env. en c/a.	58	60	62	64	66	68	70	73	76	80	85
Hauteur.	96	100	103	106	109	112	116	120	125	130	135

N° 177 — RÉSERVOIRS à eau, cylindriques

en tôle galvanisée, avec robinet à raccord et tubulure de trop-plein en cuivre



Contenance en litres	Diamètre	Hauteur	PRIX sans couvercle	PRIX avec couvercle mobile
150	54	73	38.50	45.50
200	60	80	45.50	53. »
300	70	92	53. »	62.50
400	75	100	69.50	80. »
500	75	120	84. »	96. »
600	78	130	90. »	102. »
800	80	165	114. »	126. »
1000	90	165	144. »	158. »
1500	100	200	180. »	192. »

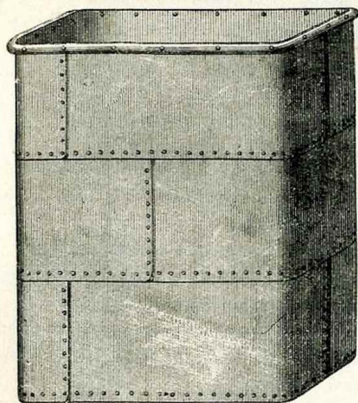
N° 178 — RÉSERVOIRS RECTANGULAIRES RENFORCÉS

avec cornière en bas et fer demi-rond
en haut,
en tôle noire ou galvanisée.

NOTA. — Les Réservoirs rectangulaires renforcés peuvent être faits avec cornière haut et bas sans augmentation de prix.

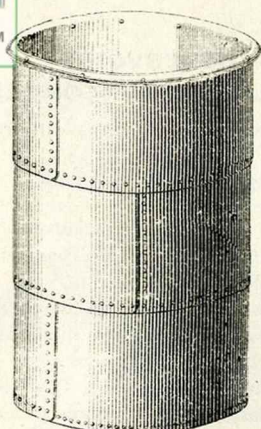
Pour dimensions autres que celles indiquées les prix sont envoyés sur demande; avoir soin d'adresser un croquis avec toutes les indications.

Les accessoires tels que : Robinets, Trop-pleins, Tubulures, Couvercles, etc., sont facturés au mieux.



NOTA. — Pour éviter TOUT RETARD, prière d'adresser les commandes DIRECTEMENT A LA MAISON, si elles n'ont pu être remises aux voyageurs ou représentants lors de leur passage

CONTENANCE en litres	DIMENSIONS EN CENTIMÈTRES			POIDS approximatifs corps et fond en 2 ^m / _m		POIDS approximatifs corps en 2 ^m / _m fonds en 3 ^m / _m		POIDS approximatifs corps et fond en 3 ^m / _m		POIDS approximatifs corps et fond en 4 ^m / _m		POIDS approximatifs corps et fond en 5 ^m / _m		PRIX AUX 100 KILOS	
	Longueur	Largeur	Hauteur	Tôle noire	Tôle galv.	Tôle noire	Tôle galv.	Tôle noire	Tôle galv.	Tôle noire	Tôle galv.	Tôle noire	Tôle galv.	Tôle noire	Tôle galv.
				k.	k.	k.	k.	k.	k.	k.	k.	k.	k.	fr.	fr.
100	60	35	50	23	25	25	27	33	36	»	»	»	»	115	150
150	75	40	50	28	30	30	34	40	44	»	»	»	»	115	150
200	80	50	50	33	36	36	40	48	52	»	»	»	»	115	150
250	80	50	65	39	43	43	47	57	63	»	»	»	»	115	150
300	90	50	70	45	49	49	53	65	71	»	»	»	»	110	145
400	100	50	80	53	58	58	63	78	85	»	»	»	»	110	145
500	100	50	100	63	69	68	75	93	102	»	»	»	»	108	140
600	120	50	100	80	88	84	92	112	123	»	»	»	»	108	140
700	130	55	100	87	96	93	102	124	136	»	»	»	»	108	140
800	135	60	100	93	102	100	110	132	145	»	»	»	»	108	140
900	140	65	100	98	108	106	116	140	153	»	»	»	»	108	140
1000	150	70	100	107	118	116	127	152	167	»	»	»	»	106	138
1200	156	70	110	»	»	»	»	172	186	222	232	»	»	102	134
1500	168	75	120	»	»	»	»	206	223	264	285	»	»	102	134
1800	175	80	130	»	»	»	»	230	248	295	318	»	»	102	134
2000	180	90	130	»	»	»	»	247	265	317	342	»	»	102	134
3000	220	100	140	»	»	»	»	»	»	408	430	500	540	100	130
4000	240	120	150	»	»	»	»	»	»	494	533	606	654	100	130
5000	250	135	150	»	»	»	»	»	»	538	580	660	713	100	130
6000	280	150	150	»	»	»	»	»	»	612	660	752	810	100	130
7000	280	170	150	»	»	»	»	»	»	652	704	800	864	100	130
8000	275	150	196	»	»	»	»	»	»	734	777	904	960	100	130
9000	280	160	200	»	»	»	»	»	»	781	827	962	1020	100	130
10000	300	167	200	»	»	»	»	»	»	»	»	1032	1100	100	130



N° 179 — RÉSERVOIRS CYLINDRIQUES RENFORCÉS

avec cornière en bas et fer demi-rond
en haut,
en tôle noire ou galvanisée

NOTA. — Les Réservoirs cylindriques renforcés peuvent être faits avec cornière haut et bas sans augmentation de prix.

Pour dimensions autres que celles indiquées les prix sont envoyés sur demande; avoir soin d'adresser un croquis avec toutes les indications.

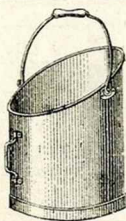
Les accessoires tels que : Robinets, Trop-pleins, Tubulures, Couvertres, etc. sont facturés au mieux.

CONTENANCE en litres.	DIMENSIONS EN CENTIMÈTRES		POIDS approximatifs corps et fond en 2 ^m / _m		POIDS approximatifs corps en 2 ^m / _m fond en 3 ^m / _m		POIDS approximatifs corps et fond en 3 ^m / _m		POIDS approximatifs corps et fond en 4 ^m / _m		POIDS approximatifs corps et fond en 5 ^m / _m		PRIX AUX 100 KILOS	
	Diamètre	Hauteur	Tôle noire	Tôle galv.	Tôle noire	Tôle galv.	Tôle noire	Tôle galv.	Tôle noire	Tôle galv.	Tôle noire	Tôle galv.	Tôle noire	Tôle galv.
			k.	k.	k.	k.	k.	k.	k.	k.	k.	k.	fr.	fr.
100	50	50	19	21	21	23	27	30	»	»	»	»	115	150
150	54	70	26	30	28	32	38	42	»	»	»	»	115	150
200	60	70	29	32	32	35	43	47	»	»	»	»	115	150
250	65	76	34	37	37	41	50	55	»	»	»	»	115	150
300	70	80	39	43	42	47	57	63	»	»	»	»	110	145
400	75	92	46	51	50	56	68	75	»	»	»	»	110	145
500	80	100	57	62	62	68	79	86	»	»	»	»	108	140
600	90	100	67	72	72	78	95	103	»	»	»	»	108	140
700	95	100	71	77	77	83	101	110	»	»	»	»	108	140
800	102	100	79	86	86	92	112	122	»	»	»	»	108	140
900	108	100	83	90	90	97	118	127	»	»	»	»	108	140
1000	114	100	91	97	97	104	126	136	164	173	200	216	106	138
1200	120	110	»	»	»	»	148	156	190	202	233	247	102	134
1500	122	130	»	»	»	»	169	178	219	231	268	284	102	134
1800	130	140	»	»	»	»	192	203	248	263	305	319	102	134
2000	140	140	»	»	»	»	210	222	272	287	333	353	102	134
3000	160	150	»	»	»	»	»	»	335	355	412	437	100	130
4000	180	160	»	»	»	»	»	»	410	434	507	537	100	130
5000	180	200	»	»	»	»	»	»	485	513	604	637	100	130
6000	196	200	»	»	»	»	»	»	535	567	660	699	100	130
7000	214	200	»	»	»	»	»	»	597	632	736	779	100	130
8000	216	220	»	»	»	»	»	»	649	687	804	832	100	130
9000	220	240	»	»	»	»	»	»	703	745	872	924	100	130
10000	228	250	»	»	»	»	»	»	765	810	947	1005	100	130


N° 180 — SEAUX A CHARBON DEMI-FORTS, droits
avec fond embouti, poignée pliante

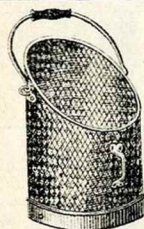
Diamètre en centimètres	22	24	26	28	30
PRIX, vernis noirs	1.90	2. »	2.20	2.40	2.70
» bronzés	2.25	2.35	2.55	2.75	3.05
» galvanisés	2.50	2.70	3. »	3.40	3.80

Décorés à filets, 0.90 — Galvanisés et vernis extérieurement, 0.30 en plus.

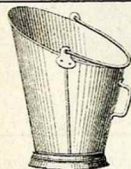

N° 181 — SEAUX A CHARBON FORTS droits
avec fond embouti, poignée pliante

Diamètre en centimètres	24	26	28	30	32
PRIX, vernis noir	2.50	2.70	2.90	3.15	3.50
» bronzés	2.85	3.05	3.25	3.40	3.90
» galvanisés	3.40	3.70	4. »	4.45	5. »

Décorés à filets, 0.90 — Galvanisés et vernis extérieurement, 0.30 en plus.


N° 181 A — SEAUX A CHARBON, en tôle quadrillée
(NOUVELLE FABRICATION)

Diamètre en centimètres	24	26	28	30
PRIX, vernis noir	3.25	3.70	4.25	4.50
» bronzés	3.95	4.45	4.95	5.25
» galvanisés	4.20	4.75	5.30	5.75


N° 182 — SEAUX CONIQUES, genre rémois

Numéros	1	2	3
PRIX, vernis	3.40	3.70	4. »
» bronzés	3.75	4.10	4.50
» galvanisés	4. »	4.40	4.75


N° 182 A — SEAUX VERSEURS CONIQUES

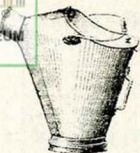
fond embouti. pied feuillard, pour cheminées et calorifères

Diamètre du fond en c/m	26	28
Hauteur totale en centimètres	45	52
Contenance en litres	10	13
PRIX, vernis noir	3.80	4.10
» bronzés	4. »	4.30
» galvanisés	4.70	5.30

Décorés à filets or, 0.80 en plus.


N° 182 B — SEAUX A CHARBON HAUTS, dits seaux flûtes
pour cheminées et calorifères

Diamètre en centimètres	48	48	48
Hauteur	50	60	70
PRIX, vernis	2.70	3. »	3.30
galvanisés	3.60	3.90	4.20



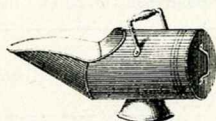
N° 183 A — SEAUX A BEC ENTONNOIR avec couvercle
pour cheminées et calorifères

PRIX vernis	8. »
» bronzés	8.35
» galvanisés	8.70



N° 183 B — SEAUX A BEC ENTONNOIR
pour cheminées et calorifères

Numéros	1	2
Dimensions en centimètres entre les oreillons	26	28
PRIX, vernis	3.80	4.30
» bronzés	4.15	4.65
» galvanisés	4.50	5. »



N°s 184 & 185 — SEAUX COUCHÉS A PIED

Diamètre en centimètres	24	26	28
PRIX, sans pelle, vernis	4.80	5.40	6. »
» » bronzés	5.40	6. »	6.60
» avec pelle, vernis	5.70	6.20	6.70
» » bronzés	6.30	6.80	7.30



N° 189 — SEAUX à eau, droits, tôle galvanisée
avec fond embouti

Diamètre en centimètres	24	26	28	30	32	34
Poids / Bordés, cerclés en bas	2 ^a 200	2 ^a 300	2 ^a 700	3 ^a 000	3 ^a 300	3 ^a 900
Bordés, cerclés haut et bas	2.430	2.700	3.000	3.300	3.600	4.200
Contenance en litres	10	14	16	20	25	30

PRIX aux 100 kilos suivant cours.

Plus-value pour cercle bois, NET 0.25

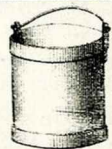


N° 189 A — SEAUX DE PEINTRES en tôle galvanisée
avec fond embouti

Diamètre en centimètres	24	26	28	30
Poids, cerclés haut et bas, sans être bordés	2 ^a 300	2 ^a 600	2 ^a 900	3 ^a 200
Contenance en litres	10	14	16	20

PRIX aux 100 kilos suivant cours.

Plus-value pour cercle bois. NET 0.25



N° 190 — SEAUX extra-forts galvanisés p^r service d'écurie
ferme ou d'administration

Diamètre en centimètres	24	27	30	32
Contenance en litres	13	17	22	28
PRIX	5.40	6.20	7.20	7.80



N° 190 A — SEAUX AMÉRICAINS ÉVASÉS FORTS
(NOUVELLE FABRICATION)

Diamètre en centimètres	28	30	32
Contenance en litres	12	16	20
PRIX, galvanisés	2.70	3. »	3.50


N° 191 — SEAUX à eau évasés, tôle galvanisée
avec fond embouti

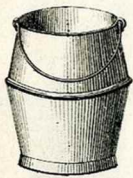
Diamètre en centimètres	26	28	30	32	34
Contenance en litres	10	12	16	19	22
Poids approximatifs	2 ^e 100	2 ^e 360	2 ^e 600	2 ^e 900	3 ^e 100
Seaux à gorge	0.30 en plus.				
» avec anse creuse	0.20 »				
Seaux forts galvanisés, PRIX aux 100 kil. suivant cours.					


N° 191 B — SEAUX à eau évasés, tôle galvanisée
Demi-forts

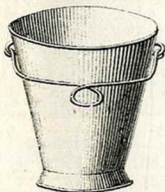
Diamètre en centimètres	26	28	30
Contenance en litres	8	10	13
PRIX	1.80	2. »	2 25


N° 193 A — SEAUX de maçons ou d'entrepreneurs
en TOLE FORTE GALVANISÉE, fond embouti
à 2 cercles, bandes de renfort et croisillons (Nouveau Modèle)

Diamètre en centimètres	28	30	32
Contenance en litres	12	16	19
Poids approximatifs	3 ^e 650	4 ^e 000	4 ^e 550
PRIX aux 100 kilos suivant cours.			


N° 194 — SEAUX barils extra-forts pour puits
en tôle galvanisée

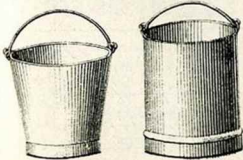
Numéros	1	2	3	4	5	6	7
Diamètre en centimètres	21	22	23	26	26	28	30
Profondeur »	30	32	34	39	42	43	45
Contenance en litres	12	15	20	25	30	35	40
PRIX	7.40	7.80	9.80	10.80	12. »	14.40	16.80


N° 195 — SEAUX de mariniers

Numéros	1	2	3
PRIX	3.60	3.90	4.20

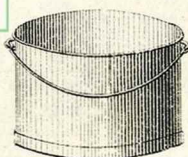

N° 197 SEAUX à bec tôle étamée

Diamètre en centimètres	26	28	30	32
Contenance en litres	10	12	15	17
PRIX	3.30	3.50	3.80	4.20


N° 198 — SEAUX à lait en tôle étamée

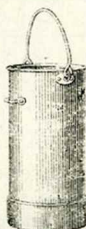
Diamètre en centimètres	24	26	28	30	32
PRIX . évasés	» »	3. »	3.20	3.50	3.90
» droits	2.90	3.30	3.50	3.80	4.20

N° 199 — SEAUX à immondices, ovales
(genre Lyon)



Numéros	1	2	3
Dimensions en centimètres	33×24	39×27	45×32
Hauteur	30	35	40
Contenance en litres	18	28	46
PRIX, vernis	4.70	5.40	6.20
» galvanisés.	5.40	6.20	7. »

N° 200 A — SEAUX droits pour colleurs d'affiches



Diamètre en centimètres	20
Hauteur »	42
Contenance en litres	12
PRIX, galvanisés	4.50

N° 203 A — SEAUX HYGIÉNIQUES

INTÉRIEUR A REBORD " L'Economique "



Numéros	1	2
Diamètre en centimètres	24	27
PRIX.	6.60	7.50
» Rond en bois	2.20	2.50
» Intérieur porcelaine.	3.50	3.75

NOTA. — Ces seaux fabriqués en tôle forte offrent une solidité beaucoup plus grande que la fabrication en zinc.

La porcelaine s'enlève et se remplace sans le besoin d'un ouvrier spécial.

SOUDURE AUTOGENE

de tous travaux de tôlerie sur commande. Réparations d'articles en fer ou fonte

N° 204 — SOUFFLEURS en tôle forte, bordés



Diamètre en centimètres	16	18	20	22	24
PRIX, noirs	0.50	0.55	0.60	0.75	1. »
» galvanisés.	0.75	0.85	0.95	1.15	1.50

N° 205 — TALONS CUIVRE pour Colonnes



Diamètre en millimètres.	83	90	97	104	111	118	125	132	139
PRIX	1.70	1.75	1.80	1.85	1.85	1.90	1.95	2.05	2.10
Diamètre en millimètres.	146	153	160	167	180	190	200	220	240
PRIX	2.15	2.20	2.25	2.35	2.40	2.45	2.50	2.60	3.20

N° 206 — RONDELLES CUIVRE pour tuyaux

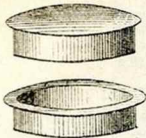


Diamètre en millimètres	83	90	97	104	111	118	125	132	139
PRIX	0.50	0.50	0.70	0.80	0.88	0.93	0.98	1.02	1.20

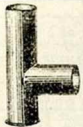


N° 206 A — TAMPONS à douille ou manchette en tôle

POUR LE MONTAGE DES TUYAUX TRAVERSANT UN MUR OU CLOISON
LE TAMPON SERT À BOUCHER LE TROU LORS DU DÉMONTAGE DES TUYAUX



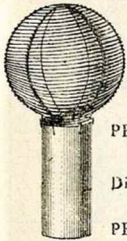
Diamètre en millimètres.	83	90	97	104	111	118	125	132
PRIX, noirs	0.55	0.66	0.65	0.70	0.75	0.85	0.90	0.95
» galvanisés	0.75	0.80	0.85	0.95	1. »	1.15	1.20	1.25
Diamètre en millimètres.	139	146	153	166	167	180	190	200
PRIX, noirs	1. »	1.10	1.15	1.20	1.25	1.30	1.40	1.50
» galvanisés	1.35	1.50	1.55	1.65	1.70	1.80	1.90	2.25



TÊTES À DÉBOUCHURE

(Voir COUDES BUSES RONDS)

Page 17, n° 82 C



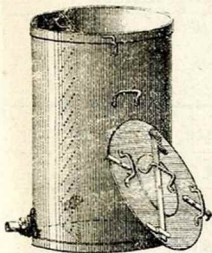
N° 207 A — TÊTES GRILLAGÉES (PARE-ÉTINCELLES)

galvanisées pour cheminées

Diamètre du tuyau en millimètres.	83	90	97	104	111	118	125	132	139	146
PRIX sans tuyau.	3.50	3.70	4. »	4.50	5. »	5.50	6.50	7.20	8.50	9. »
avec tuyau de 33 centimètres	4.50	4.70	5. »	5.70	6.20	7. »	8. »	9. »	10.20	11. »
Diamètre du tuyau en millimètres.	153	160	167	180	190	200	217	245	270	300
PRIX sans tuyau.	10. »	11. »	12. »	14. »	15. »	16.50	18. »	21. »	24. »	30. »
avec tuyau de 33 centimètres	12. »	13.50	15. »	17. »	18.50	20. »	23. »	25.50	28.50	34.50

N° 208 — TINETTES en tôle galvanisée

avec couvercle mobile à tampon



Modèle avec système diviseur



Tuyau de chute

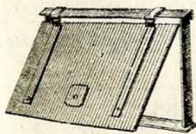
Contenance	Diamètre	Hauteur	PRIX sans diviseur ni raccord	PRIX avec diviseur et raccord cuivre
50 lit.	0=40	0=41	28. »	41. »
75 »	0.50	0.41	33. »	47. »
90 »	0.40	0.70	35. »	50. »
100 »	0.40	0.80	38. »	54. »
150 »	»	»	48. »	64. »
200 »	»	»	54. »	70. »

Tuyau de chute : 7 fr. 30

TOURNE AU VENT « PHÉNIX »

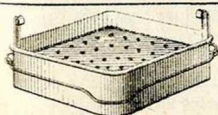
(Voir APPAREILS TOURNE AU VENT « PHÉNIX », page 3, N° 1)

N° 213 — TRAPPES de cheminées avec crémaillère



Dimensions en c/°	20×22	20×24	20×27	20×30	20×32	20×35	20×38
PRIX	3.70	3.85	3.95	4.10	4.20	4.35	4.55
Dimensions en c/°	30×40	20×45	24×50	24×55	24×60		
PRIX	4.70	4.80	6 »	6.25	6.50		

N° 214 — TURBOTIÈRES en tôle étamée



Dimensions en centimètres.	40	45	50	55	60	65
PRIX.	6.60	8.70	10.80	13.50	16.50	19.50

NOTA. — Pour éviter tout retard, prière d'adresser les commandes directement à LA MAISON, si vous n'êtes pas vendeurs ou voyageurs ou représentants de vente passage

N° 216 - TUYAUX DROITS AGRAFÉS, tôle noire ou galvanisée
avec boudin d'emboitage



TUYAUX ORDINAIRES NOIRS, tôle de 3/10 en bouts de 0 m 33

Diamètre en millimètres	70	76	83	90	97	104	111
PRIX, les 100 pieds. Net.							

TUYAUX DEMI-FORTS NOIRS, bouts de 0 m 33 et 0 m 65

Diamètre en millim	En tôle de 4 k.											En tôle de 5 k.			
	PRIX, les 100 pieds, Net	50	55	60	67	70	76	83	90	97	104	111	118	125	132

TUYAUX FORTS NOIRS, bouts de 0 m 33 et 0 m 65

Diamètre en millimètres.	En tôle de 5 k.			En tôle de 6 k.													
	PRIX.	83	90	97	100	104	111	118	125	132	139	146	153	160	167	180	190
	les 100 k. suiv. cours			Les 100 kilos suivant cours.													

TUYAUX GALVANISÉS, bouts de 0 m 33 et 0 m 65

Diamètre en millimètre..	En tôle de 4 k.						En tôle de 6 k.			En tôle de 7 k.											
	PRIX	50	55	60	67	70	76	83	90	97	100	104	111	118	125	132	139	146	153	160	180
	Les 100 pieds.						Les 100 kilos suivant cours.														

TUYAUX CUIVRE PRIX suivant cours.

N° 215 - TUYAUX DROITS RIVÉS. tôle noire ou galvanisée



TUYAUX ORDINAIRES NOIRS, tôle de 3/10 en bouts de 0 m 33

Diamètre en millimètres	70	76	83	90	97	104	111
PRIX, les 100 pieds. Net.							

TUYAUX DEMI-FORTS NOIRS, bouts de 0 m 33 et 0 m 65

Diamètre en millimètres	En tôle de 4 k.							En tôle de 5 k.			
	PRIX, les 100 pieds Net.	70	76	83	90	97	104	111	118	125	132

TUYAUX FORTS NOIRS, bouts de 0 m 33 et 0 m 65

Diamètre en millim.	Tôle de 6 k.		Tôle de 7 k.			En tôle de 8 k.				En tôle de 9 k.			En tôle de 10 k.			Tôle 12 k.		
	PRIX	83	90	97	104	111	118	125	132	139	146	153	160	167	180	190	200	220
	Les 100 kilos suivant cours.																	

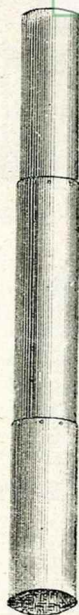
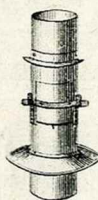
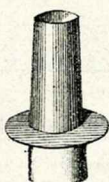
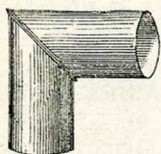
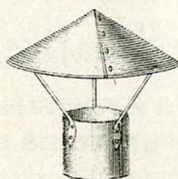
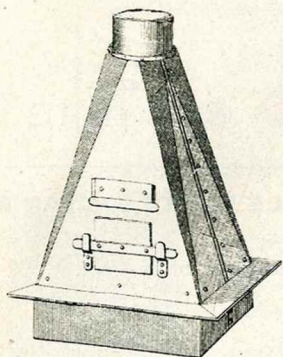
TUYAUX GALVANISÉS, bouts de 0 m 33 et 0 m 65

Diamètre en mill.	6 k		tôle 7 k.		En tôle de 8 k.						En tôle de 9 k.			Tôle 10 k.		Tôle de 12 k.		Tôle 14 k.	
	PRIX	83	90	97	100	104	111	118	125	132	139	146	153	160	167	180	190	200	220
	Les 100 kilos suivant cours.																		

Plus-value pour bouts de 0 m 80, les 100 kilos, Net :

Pour bouts de 1 m, les 100 kilos, Net :

TUYAUX EN TOLE FORTE



N° 216 A – TUYAUX EN TOLE FORTE

noire ou galvanisée pour aération, cheminées d'usines, etc.

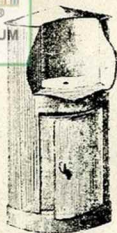
POIDS APPROXIMATIFS PAR MÈTRE

Diamètre en centimètre:	Tôle noire de	Tôle galvanisée de	Tôle noire de	Tôle galvanisée de	Tôle noire de	Tôle galvanisée de	Tôle noire de	Tôle galvanisée de
	1 m/ ½	1 m/ ½	2 m/ ½	2 m/ ½	2 m/ ½	2 m/ ½	3 m/ ½	3 m/ ½
16	6.500	7.500	8.300	9.500	10.800	12.500	»	»
19	7.800	9. »	10.100	11.600	13. »	15. »	15.600	17.500
20	8.100	9.500	10.800	12.400	13.500	15.800	16. »	18. »
22	8.900	10.500	12. »	13.800	15. »	17.300	18. »	20.200
24	10. »	11.500	13. »	15. »	16. »	18.300	19.200	21.800
27	11. »	12.600	14. »	16. »	17.600	20.300	21.100	23.500
30	12. »	13.800	16. »	18.500	20. »	23. »	24. »	26.800
32	»	»	17. »	19.500	21. »	24.200	25.200	27.300
35	»	»	18.500	21.300	23. »	26.500	27.600	30.300
38	»	»	20. »	22.100	25. »	28.800	30. »	33.600
40	»	»	22. »	25.300	26. »	30. »	31.500	35.300

PRIX { Tôle noire. les 100 kil. 78 fr.
 » galvanisée » 110 »

Plus-value pour assemblage par rivets des bouts en 2, 3, 4 et 5 mètres. 6.50 les 100 kil.

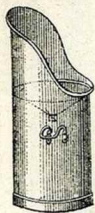
» pour bouts à chapeaux, mitres, coudes et colerettes 35. »



N° 217 – URINOIRS EN TOLE FORTE GALVANISÉE

avec seau mobile

Diamètre en centimètres	30
Hauteur totale »	142
PRIX	62. »
» seau seul.	5.50

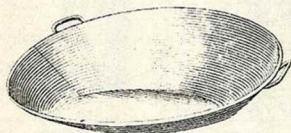


N° 217A – URINOIRS EN TOLE FORTE GALVANISÉE

simples,

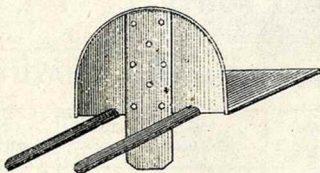
avec cone intérieur mobile

Diamètre en centimètres	35
Hauteur totale »	100
PRIX	28. »



N° 218 – VANS EN TOLE ÉTAMÉE AGRAFÉE

Largeur en centimètres	80	85
Numéros	1	2
PRIX	20.50	24.50



N° 219 A – VOLETS A MORTIER

Longueur en centimètres	50	} PRIX. . . 10.25
Largeur »	35	
Hauteur »	35	

ÉTABLISSEMENTS V^{VE} J. MORET



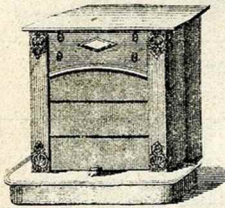
Charles Lance S^r

47 et 49, Rue Sedaine, PARIS

Tarif des Cheminées portatives

CHEMINÉES N° 1, PILASTRES & DESSUS EN TOLE

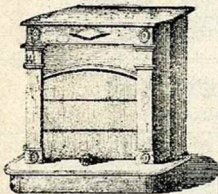
Ornements tôle



Largeur entre montants	33	38	43	49	54	60	65	70 ^{c/m}	
» compris socle	38	63	69	75	81	87	92	101 »	
Hauteur totale	65	70	75	80	80	85	85	90 »	
Profondeur compris socle	43	43	48	48	48	48	48	50 »	
PRIX.. {	non garnies	25	30	34	39	42	46	50	58 fr.
	garnies en briques	30	35	40	45	49	54	59	68 fr.

CHEMINÉES N° 2, PILASTRES ET DESSUS EN TOLE

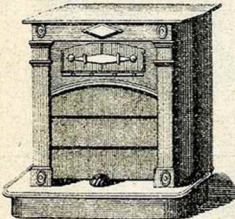
Chapiteaux et astragales en cuivre



Largeur entre montants	33	38	43	49	54	60	65	70 ^{c/m}	
» compris socle	58	63	69	75	81	87	92	101 »	
Hauteur totale	65	70	75	80	80	85	85	90 »	
Profondeur compris socle	43	43	48	48	48	48	48	50 »	
PRIX.. {	non garnies	30	35	39	43	48	54	58	65 fr.
	garnies en briques	35	40	45	49	55	62	67	75 fr.

CHEMINÉES N° 4, AVEC FOUR, PILASTRES & DESSUS EN TOLE

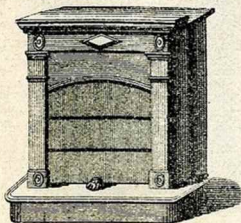
Chapiteaux et astragales en cuivre



Largeur entre montants	38	43	49	54	60	65	70 ^{c/m}	
» compris socle	63	69	75	81	87	92	101 »	
Hauteur totale	89	89	94	94	94	94	94 »	
Profondeur compris socle	43	48	48	48	48	48	50 »	
PRIX.. {	non garnies	43	48	51	55	60	66	75 fr.
	garnies en briques	48	54	57	62	68	75	85 fr.

CHEMINÉES N° 5, AVEC CORNICHE EN CUIVRE

Pilastres et dessus tôle, chapiteaux, astragales et bordure du socle en cuivre

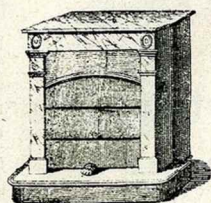


Largeur entre montants	43	49	54	60	65	70	75	80 ^{c/m}	
» compris socle	69	75	81	87	92	101	106	111 »	
Hauteur totale	79	84	84	89	89	94	98	100 »	
Profondeur compris socle	48	48	48	48	48	50	52	52 »	
PRIX.. {	non garnies	49	54	59	65	71	75	85	94 fr.
	garnies en briques	55	60	66	73	80	88	96	107 fr.

Pour les commandes de Cheminées, voir le Nota page 49.

CHEMINÉES N° 6, DEVANTURE ET TABLETTE

Marbre rouge ou Ste-Anne, panneaux en tôle.



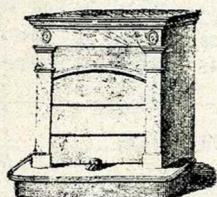
Largeur entre montants	33	38	43	49	54	60	65	70	75	80 c/m	
	» compris socle	58	63	69	75	81	87	92	101	111 »	
Hauteur totale	68	72	77	82	88	88	88	93	96	99 »	
Profondeur compris socle	43	43	48	48	48	48	48	50	52	52 »	
PRIX {	non garnies	60	65	71	76	83	89	96	114	122	132 fr.
	garnies en briques	65	70	77	82	90	97	105	124	133	145 »

Augmentation pour panneaux cuivre ou marbre

De 32 à 43 c/m, 8 fr. — De 49 à 60 c/m, 10 fr. — De 65 à 80 c/m, 13 fr.

CHEMINÉES N° 7, DEVANTURE ET TABLETTE

Marbre rouge ou Ste-Anne, corniche en cuivre.

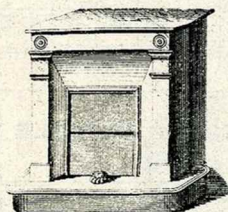


Largeur entre montants	38	43	49	54	60	65	70	75	80 c/m	
	» compris socle	63	69	75	81	87	92	101	106	111 »
Hauteur totale	76	81	86	86	92	92	97	100	103 »	
Profondeur compris socle	43	48	48	48	48	48	50	52	52 »	
PRIX {	non garnies	87	93	100	108	116	124	144	159	172 fr.
	garnies en briques	92	99	106	115	124	133	154	170	185 fr.

Augmentation pour panneaux cuivre, comme au n° 6.

CHEMINÉES N° 9, DEVANTURE ET TABLETTE

Marbre rouge ou Sainte-Anne, appareil en faïence



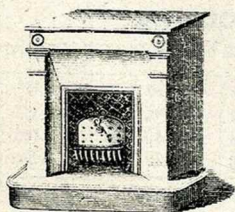
Largeur entre montants	43	49	54	60	65	70	75	80 c/m	
	» compris socle	69	75	81	87	92	101	106	111 »
Hauteur totale	77	82	82	88	88	93	96	99 »	
Profondeur compris socle	48	48	48	48	48	50	52	52 »	
Châssis, largeur intérieure	30	34	38	41	43	50	55	55 »	
	» hauteur intérieure	40	45	45	49	49	55	58	60 »
PRIX {	non garnies	88	94	102	110	120	135	144	156 :
	garnies en briques	94	100	109	118	129	145	155	169 fr.
	sans faïence	78	85	91	96	103	117	124	138 fr.

Augmentation pour corniche en cuivre

De 43 c/m, 7 fr. — De 49 à 60 c/m, 8 fr. — De 65 à 80 c/m, 10 fr.

CHEMINÉES N° 10, DEVANTURE ET TABLETTE

Marbre rouge ou Sainte-Anne, appareil faïence, foyer à charbon



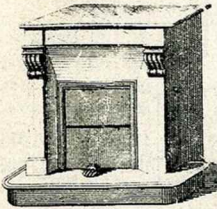
Largeur entre montants	43	49	54	60	65	70	75	80 c/m
	» compris socle	69	75	81	87	92	101	106
Hauteur totale	77	82	82	88	88	93	96	99 »
Profondeur compris socle	48	48	48	48	48	50	52	52 »
Châssis, largeur intérieure	34	38	38	44	44	44	44	44 »
	» hauteur »	45	45	45	48	48	48	48
PRIX	109	117	124	140	153	171	185	200 fr.

Augmentation pour corniche cuivre comme au n° 9.

Pour les Commandes de Cheminées, voir le Nota page 49

CHEMINÉES N° 11, DEVANTURE A MODILLONS

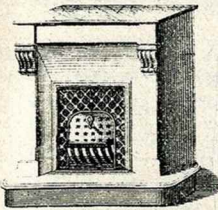
Marbre Ste-Anne ou rouge, appareil faïence



Largeur entre montants	43	49	54	60	65	70	75	80 c/m							
	» compris socle														
Hauteur totale	69	75	81	87	92	101	106	111 »							
	77	82	82	88	88	93	96	99 »							
Profondeur compris socle	48	48	48	48	48	50	52	52 »							
	Châssis, largeur intérieure														
» hauteur »	30	34	38	41	43	50	55	55 »							
	40	45	45	49	49	55	58	60 »							
PRIX {	non garnies														
	130	138	145	155	165	190	199	216 fr.							
garnies en briques								136	144	152	163	174	200	210	229 fr.

CHEMINÉES N° 12, DEVANTURE A MODILLONS

Marbre Sainte-Anne ou rouge, appareil faïence, foyer au charbon

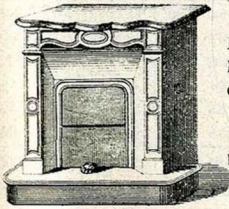


Largeur entre montants	43	49	54	60	65	70	75	80 c/m
	» compris socle							
Hauteur totale	69	75	81	87	92	101	106	111 »
	77	82	82	88	88	93	96	99 »
Profondeur compris socle	48	48	48	48	48	50	52	52 »
	Châssis, largeur intérieure							
» hauteur »	34	38	38	44	44	44	44	44 »
	45	45	45	48	48	48	48	48 »
PRIX	150	160	175	180	195	220	235	255 fr.

Augmentation de 10 fr. pour feuilles aux modillons.

CHEMINÉES N° 13, STYLE POMPADOUR SIMPLE

Marbre rouge ou Ste-Anne, appareil faïence



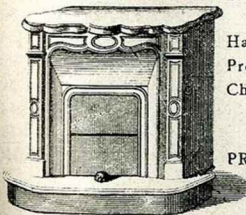
Largeur entre montants	43	49	54	60	65	70	75	80 c/m							
	» compris socle														
Hauteur totale	69	75	81	87	92	101	106	111 »							
	97	97	98	100	100	102	104	104 »							
Profondeur compris socle	48	48	48	48	48	50	52	52 »							
	Châssis, largeur intérieure														
» hauteur »	30	34	38	41	43	50	55	55 »							
	40	45	45	49	49	55	58	60 »							
PRIX {	non garnies														
	172	180	189	198	216	240	267	284 fr.							
garnies en briques								178	186	196	206	225	250	278	297 fr.

Augmentation pour appareil au charbon comme du N° 11 au N° 12.

Augmentation pour marbre fin, 30 fr. — Demi-fin, 16 fr.

CHEMINÉES N° 14, STYLE POMPADOUR A PANS

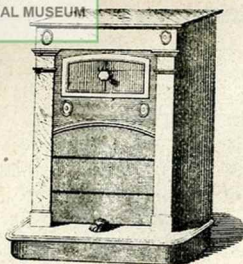
Marbre rouge ou Ste-Anne, appareil faïence



Largeur entre montants	49	54	60	65	70	75	80 c/m							
	» compris socle													
Hauteur totale	89	94	100	105	110	115	120 »							
	97	98	100	100	102	104	104 »							
Profondeur compris socle	48	48	48	48	50	52	52 »							
	Châssis, largeur intérieure													
» hauteur »	34	38	41	43	50	55	55 »							
	45	45	49	49	55	58	60 »							
PRIX {	non garnies													
	248	258	274	293	315	350	400 fr.							
garnies en briques								254	265	282	302	325	361	413 fr.

Augmentation pour marbre fin, 30 fr. — Demi-fin, 16 fr.

Pour les Commandes de Cheminées, voir le Nota page 49.

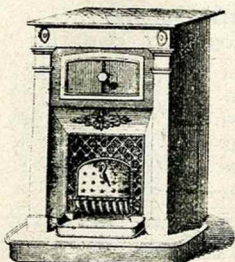


CHEMINÉES N° 17, POUR SALLE A MANGER

Façade et tablette en marbre Sainte-Anne ou rouge royal,
avec étuve portes tôle

Largeur entre montants	43	49	54	60	65	70	75	80 ^{c/m}	
» compris socle	69	75	81	87	92	104	106	114 »	
Hauteur totale	104	104	104	104	104	104	104	104 »	
Profondeur compris socle	48	48	48	48	48	50	52	52 »	
PRIX {	non garnies	123	132	145	157	171	194	203	213 fr.
	garnies de briques	129	138	154	165	180.	204	214	226 fr.

Augmentation de 10 fr. pour portes cuivre à l'étuve.

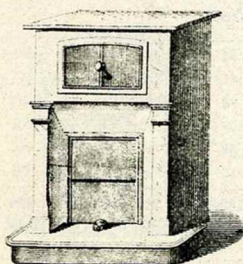


CHEMINÉES N° 18, POUR SALLE A MANGER

Façade et tablette en marbre Sainte-Anne ou rouge, avec étuve portes en tôle,
appareil au charbon.

Largeur entre montants	43	49	54	60	65	70	75	80 ^{c/m}
» compris socle	69	75	81	87	92	104	106	114 »
Hauteur totale	103	103	103	109	109	117	120	123 »
Profondeur compris socle	48	48	48	48	48	50	52	52 »
PRIX	149	162	171	188	210	230	240	264 fr.

Augmentation de 10 fr. pour portes cuivre à l'étuve.



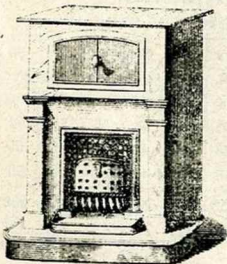
CHEMINÉES N° 19, POUR SALLE A MANGER

Façade et tablette en marbre Sainte-Anne ou rouge, avec étuve portes en cuivre,
appareil en faïence.

Largeur entre montants	49	54	60	65	70	75	80 ^{c/m}	
» compris socle	75	81	87	92	101	106	111 »	
Hauteur totale	103	103	109	109	117	120	123 »	
Profondeur compris socle	48	48	48	48	50	52	52 »	
Châssis, largeur intérieure	34	38	41	43	50	55	55 »	
	» hauteur intérieure	45	45	49	49	55	58	60 »
PRIX {	non garnies	170	185	198	213	240	275	290 fr.
	garnies en briques	176	192	206	222	250	286	303 fr.

Augmentation pour corniche cuivre

De 49 à 60, 8 fr. — De 65 à 80, 10 fr.



CHEMINÉES N° 20, POUR SALLE A MANGER

Façade et tablette en marbre rouge ou Sainte-Anne, avec étuve portes en cuivre,
appareil au charbon.

Largeur entre montants	49	54	60	65	70	75	80 ^{c/m}
» compris socle	75	81	87	92	101	106	111 »
Hauteur totale	103	103	109	109	117	120	123 »
Profondeur compris socle	48	48	48	48	50	52	52 »
Châssis, largeur intérieure	38	38	44	44	44	44	44 »
	» hauteur »	45	45	48	48	48	48
PRIX	190	210	223	245	275	305	340 fr.

Augmentation pour corniche cuivre

De 49 à 60, 8 fr. — De 65 à 80, 10 fr.

Pour les commandes de Cheminées, voir le Nota page 49.

PRIX DES TABLETTES EN MARBRE

pour Cheminées de :

	33	38	43	49	54	60	65	70	75	80 %
PRIX	14. »	15. »	17. »	20. »	23. »	26. »	28. »	30. »	32. »	35. »

AUGMENTATION PAR CHEMINÉE POUR LES MARBRES SUIVANTS :

Bleu aspin	12 fr. en plus
Noir demi-fin ou blanc 2 ^{me} choix.	16. » —
Bleu fleuri, bleu turquin, blanc 1 ^{er} choix ou noir fin.	30. » —

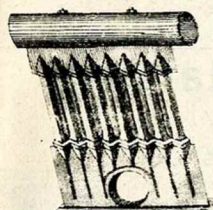
Emballage sous paille et planchette, net 1 50 par coils.

NOTA. — Pour les commandes de cheminées, il est nécessaire :

- 1° De désigner la cheminée par son numéro et sa grandeur par la dimension qui est toujours comprise intérieurement entre les deux montants ;
- 2° Indiquer si la cheminée doit être à pans ou carrée ;
- 3° Si la buse doit être percée dessus ou derrière ;
- 4° Si la cheminée doit être garnie ou non garnie (sans cette désignation elle est toujours expédiée non garnie) ;
- 5° Pour les cheminées marbre, désigner la couleur (Sainte-Anne ou Rouge Royal).

APPAREILS de Cheminées

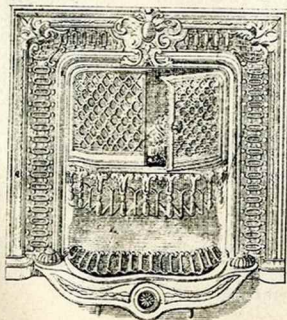
(Système FONDET)



Dimensions en c/m	40	45	50	55	60	65	70
PRIX droits	18. »	20. »	24. »	28. »	32. »	38. »	44. »
» coudés	20. »	22. »	27. »	31. »	35. »	42. »	49. »
» en fonte ornée	»	28. »	30. »	35. »	39. »	44. »	50. »

APPAREILS de Cheminées avec façade à jour

Portes et Cendrier en fonte



Largeur	Hauteur	PRIX
0.45	0.45	18. »
0.45	0.50	22. »
0.50	0.50	24. »
0.50	0.55	26. »
0.55	0.55	28. »
0.55	0.60	30. »
0.60	0.60	32. »
0.60	0.65	34. »

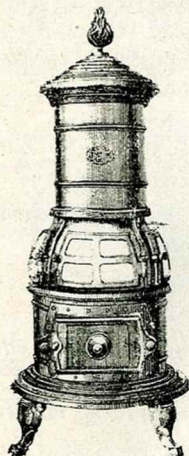
ETABLISSEMENTS V^{VE} J. MORET

Charles Jance, S^r

47 & 49, Rue Sedaine, PARIS

Nouveau Calorifère "LE CZAR"

AVEC RÉGULATEUR ET FEU VISIBLE



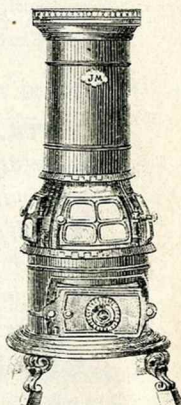
Cet admirable appareil ne se charge de combustible qu'une fois par jour.

Son feu visible égaye l'appartement et donne plus de chaleur.

Muni d'un régulateur, on règle sa chaleur à volonté selon la température.

Il brûle nuit et jour sans jamais s'éteindre.

L'**anthracite** ou le coke 0 sont les meilleurs combustibles à employer.



N ^o	Hauteur totale	Diamètre du socle	Mètres cubes chauffés	Dépense en 12 heures	PRIX en noir	PRIX avec garnitures nickelées	PRIX garnitures nickelées compris socle et pieds
0	1 ^m 10	0 ^m 42	100	0.30	85	115	130
1	1.25	0.30	150	0.45	110	140	155
2	1.40	0.37	300	0.60	140	175	195
3	1.60	0.65	600	1. »	170	210	220

Emballage sur plateau, 2 fr. net par pièce.

Calorifère Auto-Régulateur

J. MORET

AVEC FERMETURE A CLÉ

Cet appareil spécial pour Cafés, Ecoles, Administrations, Salles d'attente, Magasins, etc., etc., est à fermeture à clé, personne autre que celle chargée de son entretien ne peut y toucher.

Il est complètement exempt de poussière ou de cendres; muni d'un régulateur, on règle sa chaleur selon la température.

Il brûle jour et nuit sans jamais s'éteindre.

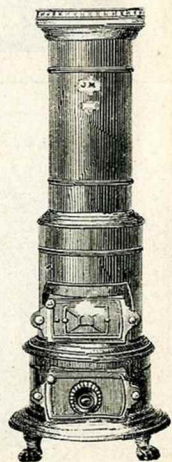
Construit solidement, il est durable, économique, et prend très peu de place.

L'**anthracite** ou le coke 0 sont les meilleurs combustibles à employer.



N ^o	Hauteur totale	Diamètre du bas	Mètres cubes chauffés	Dépense en 12 heures	PRIX en noir	PRIX avec garnitures nickelées	PRIX garnitures nickelées compris socle et pieds
1	1 ^m 20	0 ^m 42	80	0.30	75	95	110
2	1.35	0.42	120	0.35	85	105	120
3	1.45	0.50	150	0.45	100	125	145
4	1.60	0.50	300	0.60	115	145	165
5	1.80	0.55	500	0.75	190	220	250

Emballage sur plateau, 2 fr. net par pièce.





ULTIMHEAT®
VIRTUAL MUSEUM



IMPRIMERIE A. DUPAT
192-194, RUE SAINT-MARTIN
• • • • PARIS • • • •
