

POÈLE
A BOIS

Le Suédois

N° 2 :: Modèle ::
:: de luxe ::

FABRICATION FRANÇAISE



Poids, 27 kilogs

- (a) Fonte noire et tôle lustrée..... 120 fr.
- (b) Façade émaillée, toutes nuances, et tôle lustrée..... 140 »
- (c) Façade et dessus émaillés, toutes nuances, et tôle lustrée..... 160 »
- (d) Supplément pour foyer terre réfractaire... 20 »

ROBUSTE =
démontable :: ::

ECONOMIQUE
à feu continu ::

ELEGANT =
émaillé-nickelé ::

HYGIENIQUE
sans émanation

S'utilise dans les

ATRES DE ==

BUREAUX ==

CHAMBRES ==

SALONS ==

VESTIBULES ==

“ Ce modèle entièrement construit en tôle et fonte 1^{re} choix, agrémenté d'une façade noire ornée et pieds cambrés, peut recevoir à volonté des décors émaillés de différentes nuances égayant la façade, ou des applications de cuivrage, nickelage, bronzage : de même les moulures du dessus et du dessous peuvent être décorées.

“ Toutes pièces de rechange et accessoires fournis sur demande. ”

Nos prix s'entendent pour marchandises prises en nos Etablissements. Pour emballages, tournez s. v. p.

Paul RECHT, Ingénieur-Constructeur

Anciens Etablissements **BRIENNE**

SIÈGE et ENTREPOTS :

95, rue du Bac, PARIS (7^e)

Téléphone : Fleurus 06-43

USINES et BUREAUX :

9, rue Montbaouron, VERSAILLES

Téléphone 334

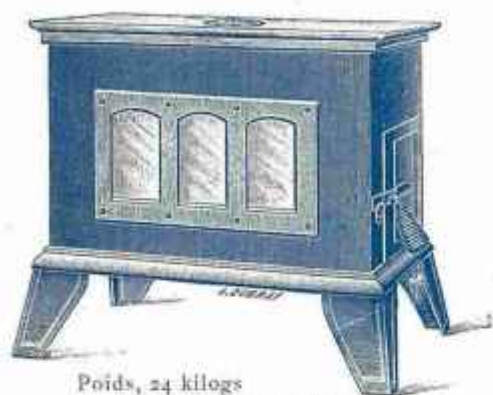
TARIF 1921-1922 (Modifiable sans autre avis)

POËLE
A BOIS

Le Suédois

N° 1 :: Modèle ..
:: simple ::

FABRICATION FRANÇAISE



Poids, 24 kilogs
Hauteur, 430 ^m/_{mm}
Longueur, 505 ^m/_{mm} — Largeur, 355 ^m/_{mm}
Buse, départ, Diamètre, 83 ^m/_{mm}

110 francs

Tout en fonte noire et tôle lustrée, cadre porte-mica fonte nickel poli

ROBUSTE =
démontable :: ::

ECONOMIQUE
à feu continu ::

ELEGANT =
noir et lustré ::

HYGIENIQUE
sans émanation

S'utilise dans les

ATELIERS =

BARAQUEMENTS

CUISINES =

LABORATOIRES =

MAGASINS =



“ Ce poêle en tôle et fonte, constitué par son montage mécanique une réelle nouveauté. Cette particularité permet à quiconque, sans être professionnel, de le démonter entièrement ou partiellement pour le ramoner, le nettoyer, remplacer une pièce usée ou détériorée. Les micas eux-mêmes s'enlèvent et se remettent avec la plus grande aisance. Le démontage facilite de plus les transports à longue distance. ”

3 SORTES D'EMBALLAGES : Planchette protège micas, 3 fr. 50; Caisse à claire-voie, 12 fr.; Pleine, 20 fr.

Paul RECHT, Ingénieur-Constructeur

Anciens Établissements **BRIENNE**

SIÈGE et ENTREPOTS :

95, rue du Bac, PARIS (7^e)

Téléphone : Fleurus 06-43

USINES et BUREAUX :

9, rue Montbaouron, VERSAILLES

Téléphone 334

T. S. V. P.