

PECHENARD EMILE

INDUSTRIEL



5, Passage MAURICE
PARIS XI^e

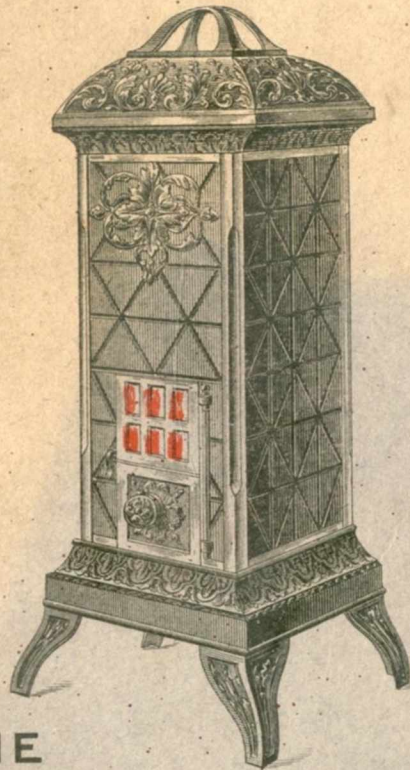
Roquette 72-31

R. C. Seine N° 261.263

BOURG-FIDÈLE
ARDÈNES

Téléph.: BOURG-FIDÈLE

Adresser la Correspondance : 5, Passage Maurice -- PARIS



FONDERIE

TÔLERIE

ÉMAILLERIE

FONDERIE DE CUIVRE

NICKELAGE

APPAREILS DE CHAUFFAGE

POTERIE



TABLE DES MATIÈRES

SÉRIE 1 (Papier Gris)

CUISINIÈRES

Cuisinières Américaines à arcade — Cuisinières Américaines à pieds — Cuisinières à étuve — Cuisinières en fonte — Fourneaux du Nord — Pièces de rechange — Cuisinières ornées en fonte.

SÉRIE 2 (Papier Vert)

APPAREILS DE CHAUFFAGE

Calorifères à feu continu — Calorifères Tortue — Calorifères à feu visible — Cheminées à bouille — Cheminées à feu visible, foyer réfractaire — Poêles ornés à socle orné — Poêles flamands ornés à socle — Poêles ornés à socle demi-orné — Poêles Parisiens — Poêles à socle — Poêles à bois.

SÉRIE 3 (Papier Blanc)

ARTICLES FUNÉRAIRES

Chânes — Pilastres — Coupes de Jardins — Vases — Jardinières — Croix.

SÉRIE 4 (Papier Azuré)

POTERIE

Casseroles rondes — Casseroles ovales — Marmites Comtoises — Marmites Normandes — Faitouts — Plats — Chaudrons droits — Chaudrons à oreilles.

SÉRIES 5 et 6 (Papier Orange)

DIVERS

Eviers — Siphons — Appareils Colas — Fourneaux de lessiveuses — Foyers de savonnières — Fourneaux de savonnières — Chenets — Bacs à charbon — Poêles de blanchisseuses — Cuisinières jonets — Foyers ovales — Foyers rectangulaires — Grilles rondes — Grilles carrées — Réchauds à alcool — Fers à repasser — Porte-fers — Chaufflerettes — Gaufriers — Gouffretiers — Formes à souliers — Formes Universelles — Col de cygne — Porte-Pelles — Porte-Parapluies — Porte-Savons — Crachoirs — Dessous de plats.

SÉRIE 7 (Papier Rose)

FOURNEAUX DE CUISINE

Fourneaux triangulaires — Fourneaux Américains — Fourneaux à arcade — Fourneaux à étuve — Pièces pour fourneaux à étuve.

SÉRIE 8 (Papier Jaune)

POTAGERS D'ÉTÉ

Réchauds ronds — Jumelles tôle — Fourneaux potagers

PECHENARD ÉMIL

INDUSTRIEL

BOURG-FIDÈLE
ARDENNES

R. C. Seine, 261.263

5, Passage MAURICE
PARIS XI^e

Téléph.: **BOURG-FIDÈLE**

Roquette 72-31

Adresser la Correspondance : **5, Passage Maurice - PARIS**



CONDITIONS GÉNÉRALES DE VENTE

I. — EXPÉDITIONS

- 1° Nos Marchandises sont vendues prises en nos Usines et voyagent aux frais, risques et périls du destinataire.
- 2° Les commandes demandées en grande vitesse partent en général dans les 48 heures, ceci sans aucun engagement de notre part.

Une majoration de 5 % sur le montant de la facture, est appliquée pour les expéditions en grande vitesse, postaux, et par la poste, avec une majoration de 0 fr. 50 minimum.

3° Les commandes sont reçues sans engagement de livraison dans un délai déterminé, ceux que nous pouvons donner ne doivent être considérés que comme des renseignements, et non comme des engagements de notre part.

4° Sans indication formelle de nos Clients, nous nous réservons le droit de faire des expéditions partielles et de changer la teinte des pièces émaillées céramique demandées, suivant nos disponibilités.

II. — EMBALLAGE

- 1° Certains articles doivent être emballés en caisse, nous facturons cet emballage à notre prix de revient.
- 2° Pour tous nos appareils de chauffage, l'emballage est gratuit, cependant les Clients doivent nous retourner franco en gare RIMOGE (Ardennes), les emballages de nos cuisinières série **4006** émaillées. Si le retour n'était pas effectué dans le délai de un mois, ces emballages seraient facturés : Cuisinières à étuve : **150 frs**; Cuisinières sans étuve : **100 frs**.

III. — RESPONSABILITÉS DES COMPAGNIES DE CHEMIN DE FER EN CAS DE CASSE

Les Compagnies de Chemin de fer sont, dans tous les cas, responsables des marchandises qui leur sont confiées. Nous recommandons à nos Clients de bien vérifier les marchandises à l'arrivée.

Le destinataire a le droit de vérifier aussi bien intérieurement qu'extérieurement les colis qui lui sont présentés. *Nous déclinons toutes responsabilités, le destinataire seul peut faire valoir ses droits.*

IV. — INSTRUCTIONS POUR LES CAS DE CASSE

Si la Compagnie prétend trouver l'emballage insuffisant, répondre : 1° que la gare de départ a accepté cet emballage; 2° que l'usage fixe les conditions d'emballage et que le conditionnement de l'emballage est conforme à l'usage.

Faire ensuite mentionner sur la lettre de voiture : 1° l'importance de l'avarie ou du manquant; 2° que la gare accepte les responsabilités. Dans les 3 jours, confirmer ses réserves par lettre recommandée. Si la gare refuse d'accepter les réserves, le Client devra refuser de prendre livraison des colis en litige et adresser au chef de gare une lettre recommandée du modèle ci-dessous :

Monsieur le Chef de Gare,

J'ai l'honneur de vous informer qu'il m'a été expédié de (gare de départ), par (Nom de l'expéditeur), telle et telle marchandise.

M'étant présenté ce jour pour en prendre livraison, j'ai constaté (désigner l'avarie ou le manquant sans en indiquer la cause présumée).

T. S. V. P.



Votre représentant (ou vous-même) ayant refusé de mentionner sur ma lettre de voiture l'importance de l'avarie et ayant repoussé la responsabilité, je n'ai pu prendre livraison du (ou des) colis, objet du litige.

En conséquence, je vous mets en demeure, conformément aux articles 1147, 1302, 1315, 1784 du Code Civil et 103 du Code de Commerce de me faire la preuve par des faits précis et déterminés que ce manquant (ou cette avarie) est le résultat d'un cas de force majeure, d'un cas fortuit, d'un vice propre à la marchandise ou de la négligence de l'expéditeur.

Faisant toutes réserves de droit, je vous présente, etc. .

Il devra ensuite si la Compagnie refuse de lui donner satisfaction prendre les voies normales de la procédure.

En général, après entente avec le Client, la gare d'arrivée retourne en service gare RIMOGNE (Ardennes), les pièces cassées, nous les remplaçons et les facturons au Client qui sur présentation de notre facture est remboursé par la gare d'arrivée. Ceci sans aucune responsabilité de notre part.

V. — PAIEMENTS

Paiements 30 jours date de facture sans escompte.

Toutes nos factures sont payables à Paris, mais pour faciliter les paiements, nous disposons par nos traites les 15 et 30. Nous acceptons aussi les règlements par mandat et par chèque à condition que ces règlements arrivent au plus tard 10 jours avant l'échéance.

Ces modes de règlements ne font ni novation, ni dérogation à notre lieu de paiement qui est Paris et qui est attributif de juridiction. En conséquence le Tribunal de la Seine est le seul compétent pour connaître les litiges qui pourraient survenir entre nous et nos Clients.

Les timbres des traites sont toujours à la charge des Clients.

Le fait de nous passer commande indique chez nos clients qu'ils acceptent toutes les clauses de nos conditions de vente.

VI. — DISPOSITIONS SPÉCIALE AUX ARTICLES 1^{er}, 2^{me} et 7^{me} SÉRIE

Les articles I, II et VII (Articles de chauffage) sont payables fin OCTOBRE, par traite acceptée pour facture du 1^{er} Février au 30 Septembre. Les Clients qui désirent devancer la date normale de paiement bénéficient

d'une bonification spéciale de :	7 %	pour paiement fin	MARS
»	»	»	6 % » » » AVRIL
»	»	»	5 % » » » MAI
»	»	»	4 % » » » JUIN
»	»	»	3 % » » » JUILLET
»	»	»	2 % » » » AOUT
»	»	»	1 % » » » SEPTEMBRE

En cas de litige, et en particulier de non acceptation de notre traite, nous nous réservons le droit d'exiger le paiement immédiat et sans aucune bonification.

P.-S. — Cette échelle de bonification peut se trouver modifiée par suite d'entente spéciale.

VII. — RECOMMANDATIONS CONCERNANT LA MARCHÉ ET L'ENTRETIEN DE NOS APPAREILS

1° Après avoir légèrement desserré les écrous et vis d'assemblage, ne pas faire un feu violent, mais tout au contraire chauffer doucement afin que les pièces peuvent se dilater et venir occuper leur place définitive dans l'appareil.

2° Nous ne pouvons en aucun cas accepter les réclamations concernant le tirage de nos appareils; les cheminées en mauvais état étant seules responsables de ces incidents.

ÉMAUX ORDINAIRES : Noir, Vert d'Eau Bleu Clair.

ÉMAUX CÉRAMIQUES : Bleu S, Vert Mousse Gris Perle, Aubergine, Bambou.

PECHENARD ÉMILE

INDUSTRIEL

BOURG-FIDÈLE
ARDENNES

5, Passage **MAURICE**
PARIS XI^e

Téléph.: **BOURG-FIDÈLE**

Roquette 72-31

Adresser la Correspondance : 5, Passage Maurice - PARIS



SÉRIE I

Série A

CUISINIÈRE AMÉRICAINNE A ARCADE

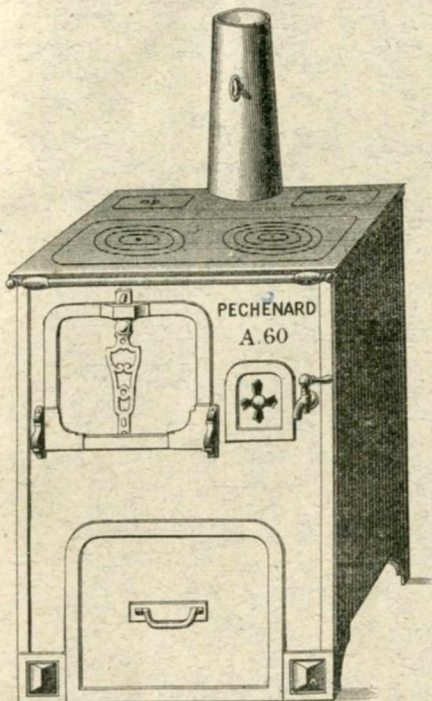
Façade fonte

A chaudière et charbonnier

Garnitures nickelées

Dessus poli

Façade fonte émaillée



Longueur

Largeur

A 60
0.60
0.47

Série B

CUISINIÈRE AMÉRICAINNE A PIEDS

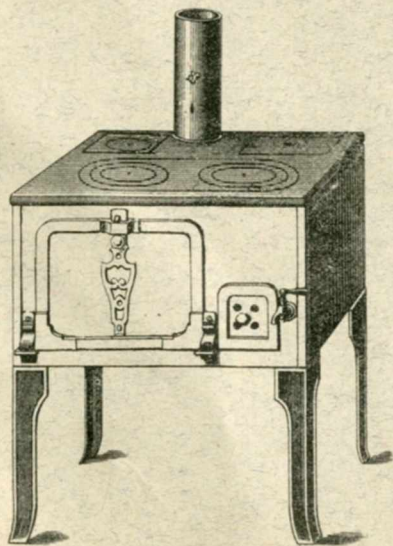
Façade fonte

Avec ou sans chaudière

Garnitures nickelées

Dessus poli

Façade fonte émaillée

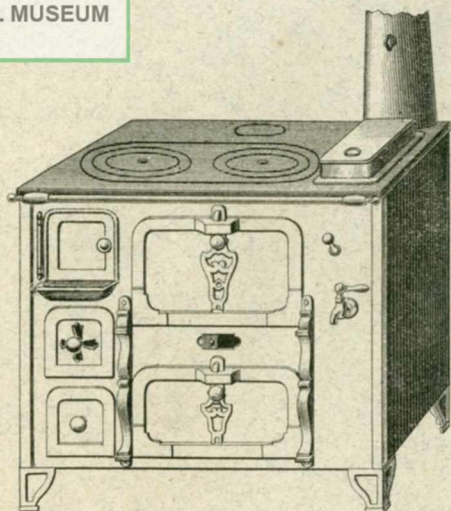


Longueur

Largeur

B 60
0.60
0.47

Dep. W. Lacroix, Paris, 18, Rue d'Alsace, Paris



Série E

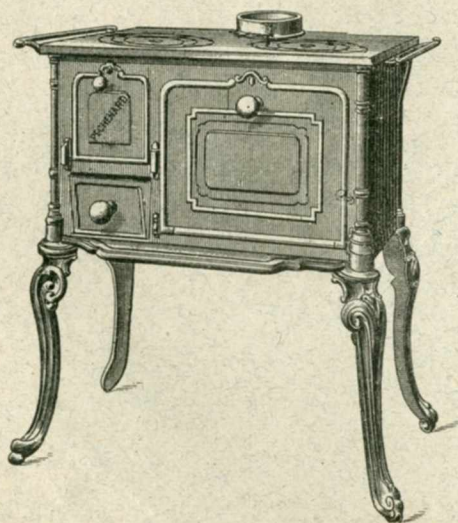
CUISINIÈRE A ÉTUVE

Façade fonte

- Foyer mixte
- Avec chaudière
- Garnitures nickelées
- Dessus poli
- Façade fonte émaillée
- Cendrier trieur

	E 70	E 80
Longueur	0.70	0.80
Largeur	0.50	0.52
Hauteur	0.80	0.80

*NOTA. Pour les dimensions et renseignements,
voir Série VII*



Série P

CUISINIÈRE EN FONTE

(Série Réclame)

- Avec ou sans chaudière
- Dessus meulé
- Boutons nickelés
- Tout fonte, brut ou émaillé

	P 60
Longueur	0.60
Largeur	0.44
Encombrement	0.71



FOURNEAUX DU NORD

Dessus meulé - Garnitures nickelées

Chaudière fonte émaillée

Mitte en tôle noircie au feu

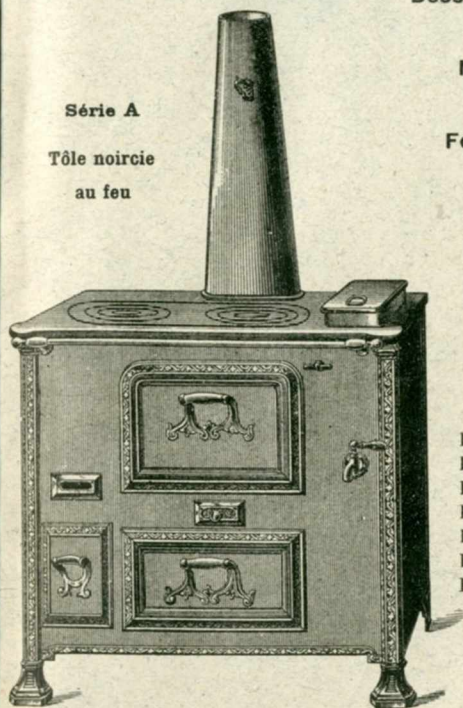
Retour de flamme réglable

Foyer à houille ou foyer mixte

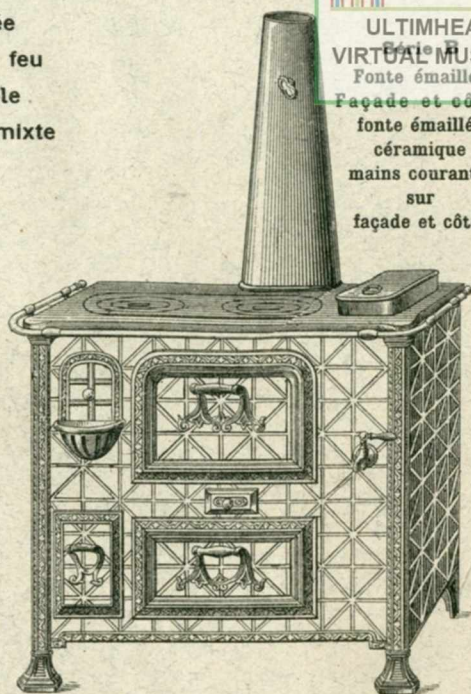
Façade et côtés
fonte émaillée
céramique
mains courantes
sur
façade et côtés

Série A

Tôle noircie
au feu



Modèle houille noircie



Modèle mixte fonte

Números 80 70

Longueur maxima . . .	98	87
Longueur du dessus . . .	87	76
Longueur du corps . . .	80	70
Profondeur maxima . . .	68	63
Profondeur du dessus . . .	60	55
Largeur du four . . .	33	30
Profondeur du four . . .	45	40

Sur demande nous livrons les Fourneaux du Nord :

- 1) Avec ovale spéciale à grande rondelle. (Série A et B).
- 2) Sans mains courantes sur les côtés (Série B).
- 3) Avec garnitures émaillées (Série B).

Tarif des Pièces de rechange pour Fourneaux du Nord

	Nord 80	Nord 70
Dessus complet brut	66. »	54. »
Dessus complet poli	88. »	72. »
L'ovale complet compte dans le prix pour le 1/3. Le dessus seul pour les 2/3.		
Devanture brute	40. »	36. »
Devanture émaillée	80. »	72. »
Côté brut	45. »	40. »
Côté émaillé	90. »	80. »
Encadrement nickelé four	12. »	10. »
Encadrement nickelé étuve	12. »	10. »
Encadrement nickelé cendrier	8. »	7. »
Porte émaillée four	24. »	22. »
Porte émaillée étuve	18. »	16. »
Cendrier émaillé	6. »	6. »
Encadrement foyer complet monté (Bénitier)	18. »	15. »
Porte-mica (Pièce)	2.50	2.50
Foyer mixte complet	56. »	50. »
Pied de derrière	3. »	3. »

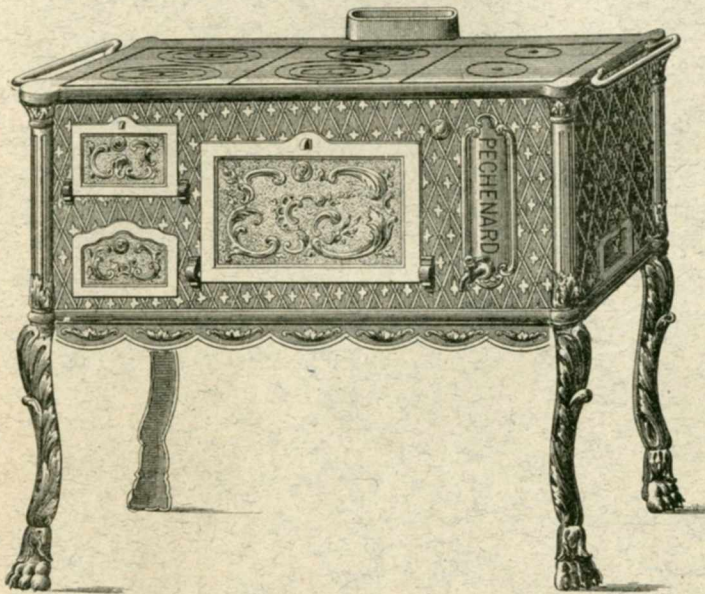
	Nord 80	Nord 70
Galerie nickelée	8. »	8. »
Colonne nickelée	26. »	26. »
Support ordinaire ou double nickelé	14. »	11. »
Support coudé spécial nickelé	15. »	15. »
Panache N° 1 nickelé	22. »	22. »
Chaudière N° 0.		40. »
Chaudière N° 1.	50. »	
Robinet N° 3bis nickelé	20. »	20. »
Buse	3. »	3. »
Plaque de buse	1.80	1.80
Retour de flamme complet.	4.50	4.50
Tampon de ramonnage	3. »	3. »
Contre-poids	5. »	5. »
Plaquea-dresse nickelée	6. »	6. »
Barre nickelée (Le mètre)	18. »	18. »
1 clef de buse	2.50	2.50
Grande poignée nickelée	5. »	5. »
Petite poignée nickelée	4. »	4. »



CUISINIÈRES ORNÉES EN FONTE

Avec ou sans Chaudière, avec ou sans Étuve

P.-S. — Cette Série est toujours livrée avec Portes à rôtir



4014 - Sans étuve - Sans chaudière

4015 - Sans étuve - Avec chaudière

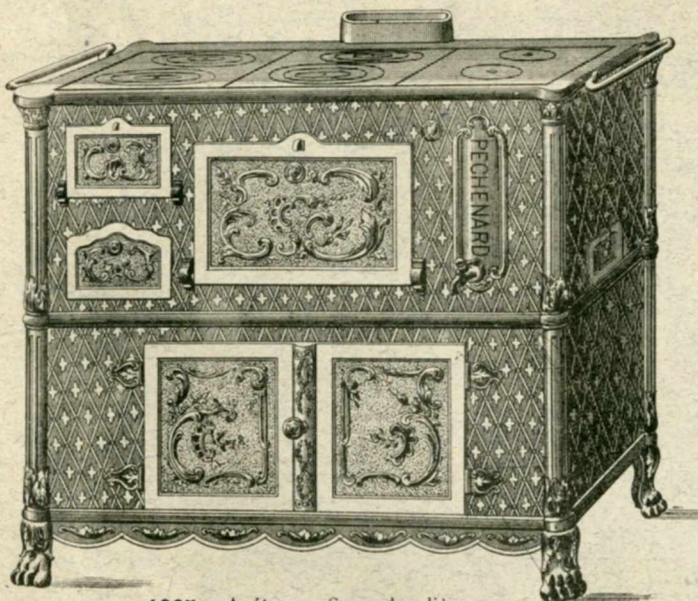
Les cuisinières Nos 4005-4006-4014-4015 ont un foyer mixte rétrécissable à houille et à bois, et sont toujours livrées avec 2 grilles, l'une à bois et l'autre à houille. Lorsque l'on veut brûler le bois il suffit d'enlever la pièce d'arrêt, la grille à houille, ainsi que la grille de devant et mettre la grille à bois.

Le four est de la profondeur de la cuisinière. Il est chauffé par la circulation de la flamme. Un bouton, placé sur la devanture, permet d'obtenir le tirage direct.

Ces cuisinières sont entièrement en fonte ordinaire avec 2 mains-courantes sur les côtés et une galerie sur le devant.

Elles peuvent être fournies :

- A Brut.
- D Nickelée, émaillée. Les 2 colonnes de façade, les mains-courantes, portes, pieds et galeries nickelées, façade émaillée.
- E Nickelée émaillée, même que D, plus côtés émaillés et colonnes de serrure nickelées.
- F Emaillée (façade et côtés complètement émaillés).
- H Emaillée (façade émaillée).



4005 - A étuve - Sans chaudière

4006 - A étuve - Avec chaudière

Dimensions des cuisinières

	4006	4015	
	4005	4014	
Largeur avec galeries	900	900	
Largeur du dessus	825	825	
Profondeur, buse comprise	650	650	
Hauteur	770	745	
Longueur extérieure de la buse	170	170	
Largeur de la buse	100	90	
Four	Largeur	293	260
	Profondeur	495	495
	Hauteur	205	205
Étuve	Largeur totale	735	735
	Largeur de la porte	455	455
	Profondeur	495	495
	Hauteur	285	285

PECHENARD ÉMILE

BOURG-FIDÈLE
ARDENNES

INDUSTRIEL

5, Passage MAURICE
PARIS XI^e



R. C. Seine N° 261.263

Téléph.: BOURG-FIDÈLE

Roquette 72-31

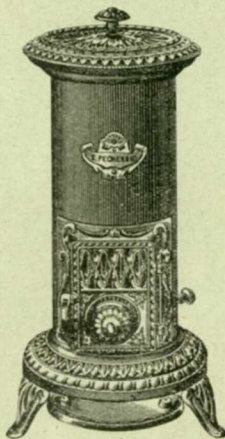
Adresser la Correspondance : 5, Passage Maurice - PARIS

SÉRIE II

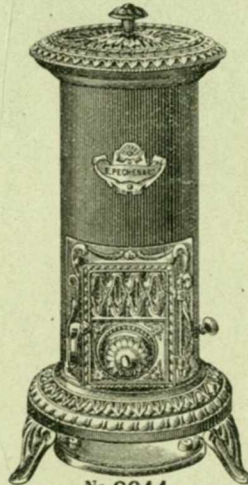
CALORIFÈRES TOLE LUSTRE NOIRCIE AU FEU – Feu Continu
Foyer terre réfractaire -- Réglage de Précision



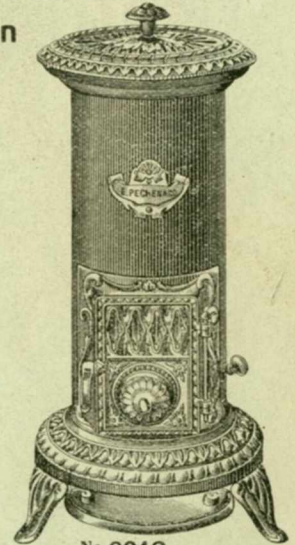
N° 6009



N° 6010



N° 6011
6010



N° 6012
6012

Numéros

6009

0.600
0.205
0.300

6011

0.660
0.210
0.310

0.760
0.220
0.350

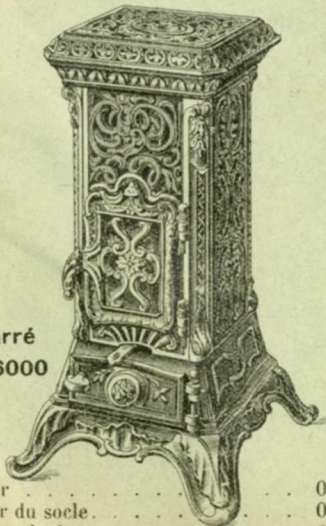
0.820
0.280
0.420

Hauteur
Diamètre du fût
Diamètre du socle

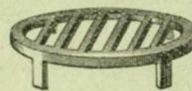
CALORIFÈRE A FEU CONTINU

CALORIFÈRE TORTUE

Tôle et Fonte



Carré
N° 6000



N° 6026

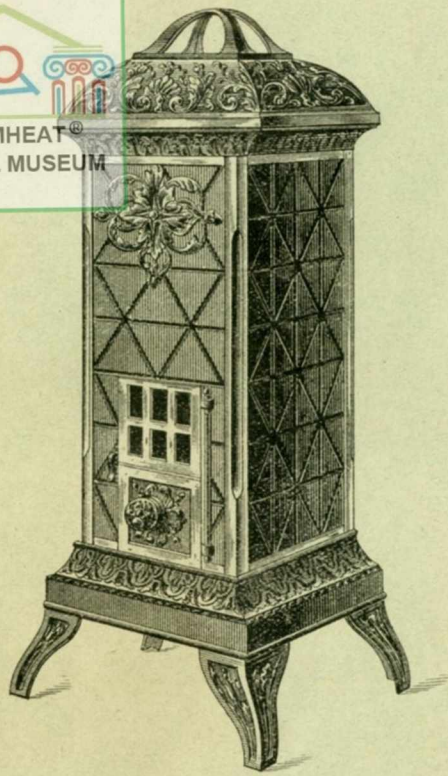


N° 6026

Hauteur 0.700
Largeur du socle 0.400
Diamètre du foyer 0.120

Grille à pieds
pour le poêle 6026

Hauteur 0.580
Diamètre du fût 0.215
Diamètre du socle 0.300



CALORIFÈRE A FEU VISIBLE

A Combustion lente

Cet Appareil est muni d'un Modérateur de tirage découvrant une prise d'air, qui met l'air extérieur en communication avec la buse d'évacuation.

Les briques réfractaires du foyer sont à cannelures verticales.

Numéro	Hauteur totale	Hauteur de la buse	Diamètre de la buse	Dimensions du corps	Largeur du foyer	Profondeur du foyer	Capacité chauffée environ
6035	1.140	700	90	375	260	270	400m ³
6033	900						

CALORIFÈRE à Feu visible et continu, Foyer réfractaire

Ces Appareils sont entièrement en fonte ordinaire. Ils peuvent être fournis :

- 1° Tout fonte avec porte mica, nickelée;
- 2° Entièrement émaillé avec porte mica, appliques, colonnes, tampons, etc. nickelés.

Ces appareils comportent :

- (A) Sur les côtés et le derrière des ventouses permettant à l'air extérieur de pénétrer à l'intérieur des cloisons du foyer pour en évacuer l'air chaud.
- (B) Sur le derrière et au-dessous de la buse une coulisse d'aération permettant lorsqu'elle est ouverte d'accélérer le tirage.
- (C) Un tampon de chargement avec joint d'amiante et clé de manœuvre.
- (D) Une grille mobile avec clé de manœuvre à l'intérieur.

CHEMINÉE A HOUILLE

Avec Foyer terre réfractaire
 Porte Abattante



N° 13

Numéro	13
Hauteur	0.65
Largeur	0.45
Largeur de la grille	0.25

Hauteur	0.65
Largeur	0.45
Largeur de la grille	0.25

CHEMINÉE A HOUILLE

Avec Foyer terre réfractaire
 Porte Mica



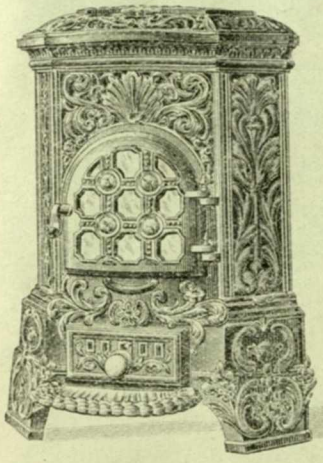
Nos
 12^{ter} - 13^{ter}

	12 ^{ter}	13 ^{ter}
Hauteur	0.60	0.65
Largeur	0.41	0.45
Largeur de la grille	0.22	0.25



CHEMINÉE " L'ÉCONOMIQUE "

A FEU VISIBLE ET CONTINU -- FOYER RÉFRACTAIRE



Peut brûler 24 heures chargée à l'anthracite, et, 10 à 12 heures chargée au coke. Se fait brut, émaillée noir, émaillée céramique.

La Cheminée construite toute en fonte ordinaire peut être livrée :

- 1° Fonte brute avec porte à mica nickelée et les garnitures ;
- 2° Fonte émaillée céramique toutes nuances et garnitures nickelées :

Elle comporte :

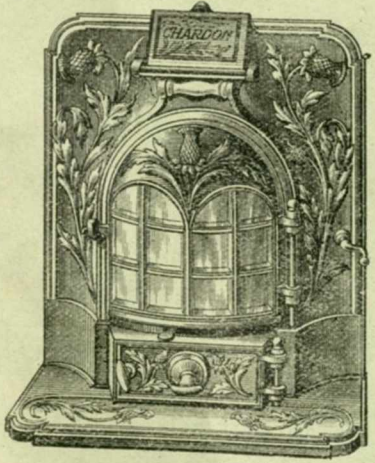
- A) Un foyer réfractaire.
- B) Un Registre de réglage avec levier de manœuvre sur la buse et échappement permanent des gazs.
- C) Une grille mobile à queue avec levier de manœuvre en façade.
- D) Un tampon de chargement avec joints d'Amiante et clé de manœuvre pour l'hermétique.
- E) La porte est toujours nickelée avec mica.

DIMENSIONS DE L'APPAREIL

Foyer : Profondeur 0.16, Largeur 0.28 — Appareil : Hauteur 0.70, Largeur 0.50

CHEMINÉE A FEU CONTINU

" LE CHARDON "



Foyer terre réfractaire

Hauteur	0.590
Largeur	0.490
Profondeur	0.380



POÊLES ORNÉS A POTS CONIQUES ET A SOCLE ORNÉS

Ces poêles sont spéciaux pour la houille
Ils sont fournis avec ou sans galerie au socle et de chaque côté du dessus
Ils sont avec 2 portes de four abattantes.



DIMENSIONS

	Numéros	8 ^{bis}
Longueur		800 ^{mm} *
Largeur		420 »
Hauteur		700 »
Diamètre extérieur de la buse		120 »
Largeur du four		330 »
Profondeur du four		330 »
Hauteur du four		175 »

POÊLES FLAMANDS ORNÉS A POTS ROUNDS

Ces poêles ont toujours deux portes de four. Ils sont livrés entièrement en fonte ordinaire, avec galeries émaillées noir au-dessus et avec ou sans galerie au socle.

Sur demande, ils peuvent être fournis :

- 1° Avec galerie du socle émaillée noir ;
- 2° Avec galeries du socle et du dessus nickelées ;
- 3° Avec, en plus, le socle et la gorge nickelées ;
- 4° Avec, en plus, les portes de four nickelées ;
- 5° Avec fond de socle, pieds de socle, pieds de derrière, côtés, fond de poêle émaillés en noir et avec les mêmes parties nickelées qu'au type 4° ;
- 6° Peuvent se livrer émaillés noir ou nickelés, sauf le pot, le dessus, la buse et le derrière ;
- 7° Le poêle 30 se fait sans applique de côté arrière.
- 8° Le poêle 30^{bis} se fait avec applique de côté arrière.



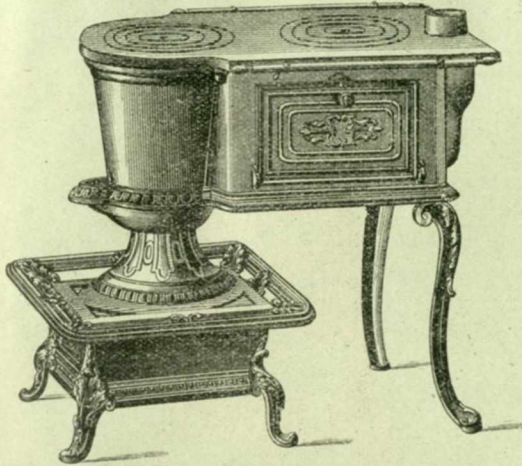
DIMENSIONS

	Numéros	30-30 ^{bis}
Longueur du dessus sans le buse		1000 »
Largeur sans galerie		380 »
Hauteur		780 »
Diamètre extérieur de la buse		125 »
Largeur du four		420 »
Profondeur du four		320 »
Hauteur du four		150 »

POÊLES ORNÉS A POTS CONIQUES UNIS ET SOCLE DEMI-ORNÉS



Ces poêles sont spéciaux pour la houille.
Ils sont fournis avec galerie au socle et de chaque côté du dessus
Ils sont avec 2 portes de four abattantes



DIMENSIONS

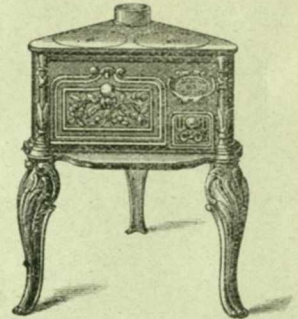
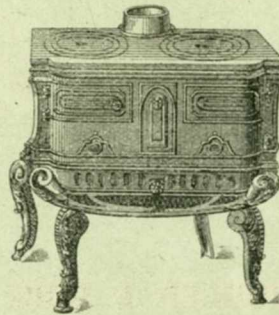
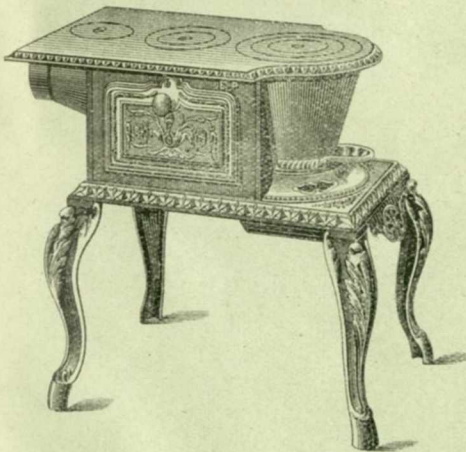
	Numéro	8
Longueur		800 ^{mm}
Largeur		420 »
Hauteur		700 »
Diamètre extérieur de la buse		120 »
Contenance de la chaudière en litres		
Largeur du four		330 »
Profondeur du four		330 »
Hauteur du four		175 »

POÊLE PARISIEN

POELE BERRY

POELE TRIANGULAIRE

Fonte nouvelle ornée

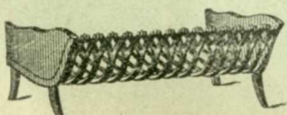


Numéros	0	2	4
Longueur	0.50	0.58	0.64
Largeur	0.30	0.36	0.39
Hauteur avec pieds	0.53	0.59	0.61

N° 2

Hauteur	0.560	Largeur	0.44
Largeur	0.380	Profondeur	0.35
Longueur	0.550	Hauteur avec pied	0.58

Grilles cintrées, demi-fortes



Nombre de barres	9	10	11	12	13	14	15	16	17
Longueur	28	30	36	38	40	43	45	49	52

Côtés non compris

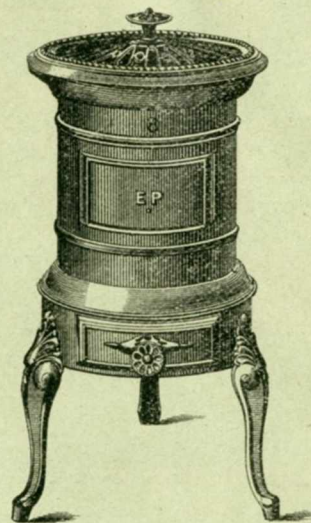
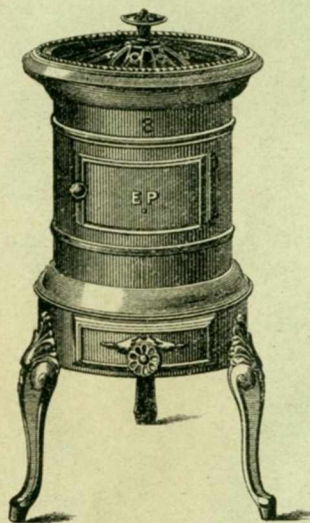


POELES A SOCLE

Ronds, avec ou sans porte

Avec porte, N° 0, 2, 4, 6, 8

Sans porte, N° 00, 0, 1, 2, 3, 4, 5, 6, 7, 8, 9

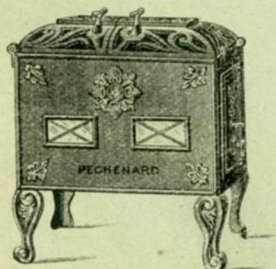


Numéros	00	0	1	2	3	4	5	6	7	8	9
Diamètre extérieur . .	0.180	0.200	0.210	0.210	0.215	0.230	0.230	0.245	0.260	0.267	0.285
Hauteur avec pieds . .	0.440	0.420	0.480	0.510	0.530	0.560	0.580	0.610	0.605	0.665	0.658

POELES A BOIS

N° 1 - Tôle et Fonte

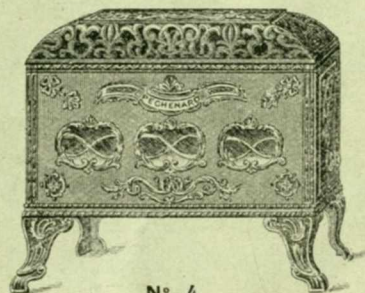
N° 4 - Tout Fonte



N° 1

Tôle et Fonte

Numéros	1	4
Longueur . .	0.450	0.570
Largeur . . .	0.280	0.290



N° 4

Tout Fonte

PECHENARD ÉMILE

BOURG-FIDÈLE
ARDENNES

INDUSTRIEL

5, Passage MAURICE
PARIS XI^e



R. C. Seine, 261.263

Téléph.: BOURG-FIDÈLE

Roquette 72-31

Adresser la Correspondance : 5, Passage Maurice - PARIS

III^e SÉRIE

Chaînes pour Entourage de Tombes



N^o 3026 - Le mètre de chaîne contient 9 maillons et 8 fausses mailles $\frac{1}{2}$
et pèse 3 kilos. Les % Kilos 160. »



N^o 3031 - Le mètre de chaîne contient 13 maillons et 12 fausses mailles $\frac{1}{2}$
et pèse 1^k250. Les % Kilos 250. »



N^o 3032 - Le mètre de chaîne contient 7 maillons et 6 fausses mailles $\frac{1}{2}$
et pèse 3^k500 Les % Kilos 160. »



Sans anse

3015

Coupes de Jardin

Numéros.	1	2
Hauteur . . .	0.270	0.310
Largeur . . .	0.380	0.440

Numéros	1	2
Brut	16. »	22. »
Bronzé	20. »	27.50
Émaillé	26. »	35. »



Pilastres



Numéros	1	2	Numéro	3
Hauteur.	0.580	0.740	Hauteur	0.650
PRIX . . .	14. »	16. »	PRIX . . .	15. »

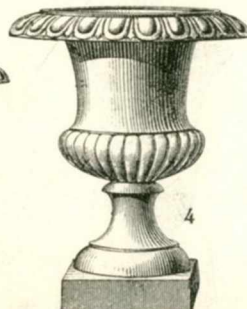


Avec anses doubles

3014

Numéros	1	2
Brut	20. »	26. »
Bronzé	25. »	32.50
Émaillé	32. »	41. »

Vases Médicis à Oves



Numéros	1	2	3	4
Hauteur . . .	0.250	0.280	0.350	0.380
Diamètre du haut	0.210	0.230	0.270	0.290
Embase . . .	0.100	0.120	0.140	0.150
Brut	6. »	7.50	11. »	14. »
Bronzé	7.50	9.50	13.75	17.50
Émaillé	12. »	13.50	18.50	23. »

Vases à Fleurs Porte-Bouquets



2997



2998



2999

Numéros	2997	2998	2999
	Hauteur .	0.190	0.220
Brut . . .	3.15	4.50	6. »
Bronzé . .	3.90	5.50	7.50
Émaillé . .	6.50	9. »	12. »



3005 3006



3007



3008

Numéros	3005	3006	3007	3008
	Hauteur .	0.200	0.235	0.270
Brut . . .	3.15	4.50	6.50	8.50
Bronzé . .	3.90	5.50	8.25	11.25
Émaillé . .	6.50	9. »	13. »	16.25



3009



3010



3011

Numéros	3009	3010	3011
	Hauteur .	0.190	0.220
Brut . . .	3.15	4.50	6. »
Bronzé . .	3.90	5.50	7.50
Émaillé . .	6.50	9. »	12. »



3013



3014



3015

Numéros	3013	3014	3015
	Hauteur .	0.190	0.220
Brut . . .	3.15	4.50	6. »
Bronzé . .	3.90	5.50	7.50
Émaillé . .	6.50	9. »	12. »



3017



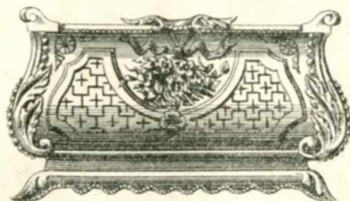
3018



3019

Numéros	3017	3018	3019
	Hauteur .	0.190	0.220
Brut . . .	3.15	4.50	6. »
Bronzé . .	3.90	5.50	7.50
Émaillé . .	6.50	9. »	12. »

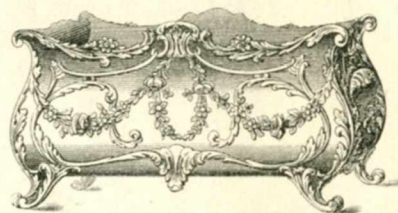
Jardinières



Numéros	3092	3093	3094
Longueur	0.230	0.300	0.370
Largeur	0.090	0.120	0.150
Hauteur	0.100	0.130	0.170
Brut . . .	4.50	7. »	10. »
Bronzé . .	5.75	8.50	12.50
Émaillé . .	9. »	14. »	20. »

Numéro	851
Longueur	0.500
Largeur	0.250
Hauteur	0.280
Brut	26. »
Bronzé	32.50
Émaillé	41. »

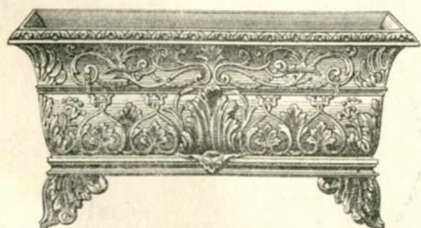
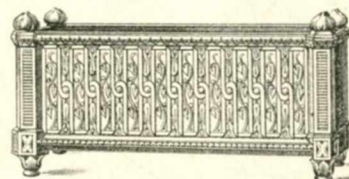
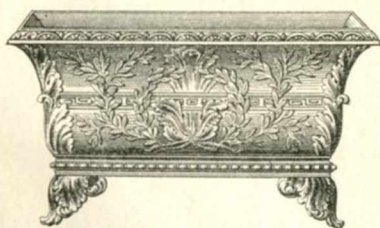
Numéros	4001	4002	4003
Longueur	0.530	0.580	0.640
Largeur	0.260	0.310	0.340
Hauteur	0.270	0.300	0.330
Brut . . .	26. »	30. »	36. »
Bronzé . .	32.50	37.50	45. »
Émaillé . .	41. »	47. »	56. »



Numéros	3098	3099
Longueur	0.460	0.550
Largeur	0.190	0.260
Hauteur	0.185	0.230
Brut	12. »	20. »
Bronzé	15. »	25. »
Émaillé	22. »	32. »

Numéros	4021	4022	4023
Longueur	0.280	0.330	0.360
Largeur	0.280	0.330	0.360
Hauteur	0.310	0.350	0.370
Brut. . .	20. »	24. »	32. »
Bronzé . .	25. »	30. »	42. »
Émaillé .	32. »	38. »	57. »

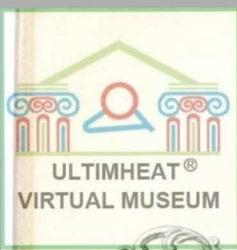
Numéros	4011	4012	4013
Longueur	0.510	0.660	0.850
Largeur	0.280	0.330	0.360
Hauteur	0.310	0.350	0.370
Brut. . .	28. »	40. »	60. »
Bronzé . .	35. »	50. »	75. »
Émaillé .	44. »	65. »	100. »



Numéros.	3095	3096	3097
Longueur.	0.510	0.570	0.650
Largeur .	0.240	0.280	0.350
Hauteur .	0.300	0.300	0.300
Brut.	28. »	34. »	40. »
Bronzé.	35. »	43. »	50. »
Émaillé.	44. »	55. »	65. »

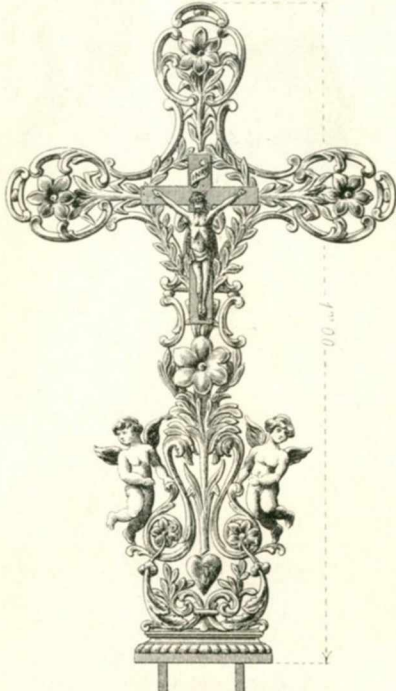
Emaux Céramiques: Vert Mousse - Bleu S - Bambou - Aubergine - Ivoire - Gris Perle

Croix ornées



5001

PRIX Brut. . 15. »
Bronzé. 20. »



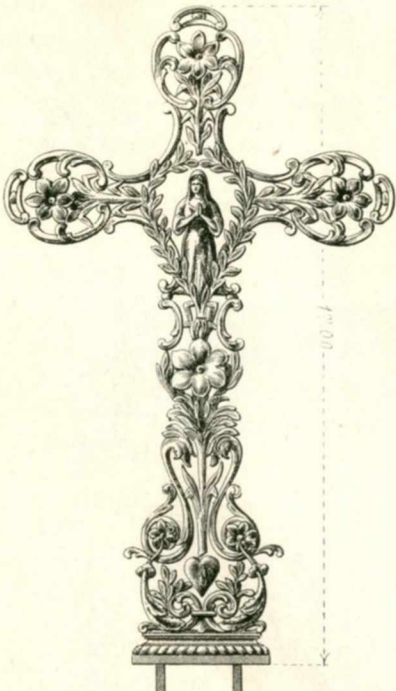
5000

PRIX Brut. . 15. »
Bronzé. 20. »



5002

PRIX Brut. . 14. »
Bronzé. 18.50



5003

PRIX Brut. . 14. »
Bronzé. 18.50



5005

PRIX Brut. . 21. »
Bronzé. 27. »



5006

PRIX Brut. . 18. »
Bronzé. 23.50

*98
21
1104.5*

PECHENARD ÉMILE

INDUSTRIEL

BOURG-FIDÈLE
ARDENNES

Téléph.: BOURG-FIDÈLE

R. C. Seine N° 261.263

5, Passage MAURICE
PARIS XI^e

Roquette 72-31

Adresser la Correspondance ; 5, Passage Maurice - PARIS



SÉRIE IV

POTERIE EN FONTE

En Fonte Brute

En Fonte Bleue - Oxydée - Inoxydable intérieurement et extérieurement

En Fonte Émaillée - Oxydée - Inoxydable intérieurement et extérieurement

CASSEROLES RONDES



RONDES

Numéros 3, 4, 5, 6, 7, 8, 9, 10
11, 12, 14, 16, 18, 20, 25, 30

Numéros	Diamètre	Hauteur	Numéros	Diamètre	Hauteur
3	154	80	11	250	114
4	174	83	12	258	116
5	187	84,5	14	268	120
6	197	86	16	281	125
7	200	89	18	297	130
8	212	95	20	315	139
9	228	100	25	340	148
10	242	104	30	362	155

La Casserole N° 3 compte pour 4 points

CASSEROLES OVALES



OVALES

Numéros 6, 8, 10, 12, 14, 16, 18
Nombre de points : 3 et 4 - 4 p

Numéros	Longueur	Largeur	Hauteur
6	227	173	88
8	252	193	96
10	270	208	101
12	281	216	105
14	298	231	108
16	304	246	112
18	320	250	116

MARMITES COMTOISES SANS PIED



Numéros Points	6	8	10	12	14	16	18	20
Profondeur	132	151	168	178	190	194	202	212
Diamètre . .	193	220	246	260	274	278	291	305
Contenance .	3.15	4.75	6.50	7.75	8.75	9.75	11.50	13

MARMITES NORMANDES



Nos	Diam.	Prof.	Cont.
5	210	140	4
6	220	150	4.5
7	235	170	5.5
8	255	177	7
9	270	190	9
10	285	195	10

FAITOUTS



Centimètres 22-24-26-28-30

PLATS

Avec ou sans Bec



Centimètres 22-24-26-28-30

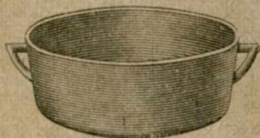
CHAUDRONS DROITS DIT DU NORD



Numéros .	3	4	5	6	7	8	9
Points . .	5	5	6	6	7	8	9
Diamètres		200	215	230	250	275	285

Les Chaudrons du Nord se livrent sur demande avec anses en fer

CHAUDRONS OREILLE CROCHE DIT D'EXPORTATION



Numéros	1	2	3	4	5	6	7	8	9	10	12
Diamètre intérieur . . . %	167	196	221	240	257	275	292	310	325	340	359
Contenance en litres . . .	1.10	1.95	3.25	3.75	5	6	7.10	9	10.50	12	14

PECHENARD EMILE

INDUSTRIEL

BOURG-FIDÈLE
ARDENNES

5, Passage MAURICE
PARIS XI^e



Téléph.: BOURG-FIDÈLE

R. C. Seine N° 261.263

Roquette 72-31

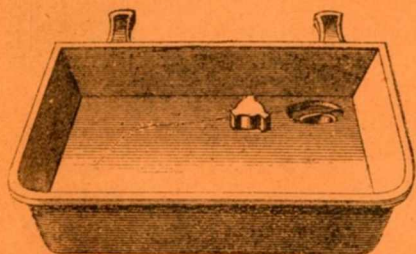
Adresser la Correspondance : 5, Passage Maurice - PARIS

SÉRIE V

EVIER S RECTANGULAIRE B

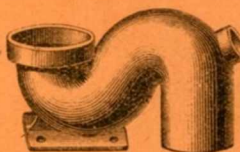
Profondeur 9%

Trous au milieu, à droite ou à gauche



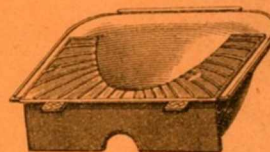
Longueur . .	45	50	55	60	65	70	75	80%	90%
Largeur . .	35	36	43	44	44	45	46	47%	48%

SIPHON DROIT OU OBLIQUE



Diamètre 135 et 140%

SIÈGE A BASCULE GENRE COLAS



Largeur 0.450

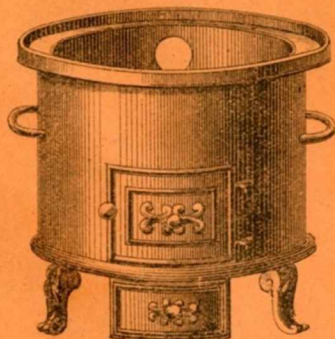
Profondeur 0.470

SÉRIE VI

FOURNEAUX DE LESSIVEUSES

Forme haute

N° 120



Numéros	Diamètre du trou	Diamètre du cercle en dedans	Hauteur
3 ^{bis}	0.315	0.335	0.400
4 ^{bis}	0.345	0.425	0.415

FOYERS DE SAVONNEUSES

Avec ou sans rondelle

Avec Buse

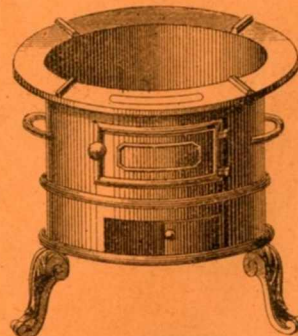


Nos	1	2	3	4
Diamètre	0.35	0.38	0.41	0.44

FOURNEAUX SAVONNEUSES

à Bois

Sans Buse derrière



Nos	1	2	3
Diamètre	0.340	0.380	0.400

CHENETS A COLONNE

Base ronde ou carrée

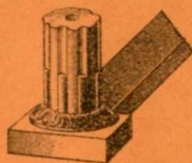


ULTIMHEAT®
VIRTUAL MUSEUM



Hauteur	N°	Points
24 ^{5/8}	9	9 points
26 ^{1/2}	10	»
29 ^{1/4}	11	»
31 ^{1/2}	12	»
35 ^{1/2}	13	»
37 ^{1/2}	14	»
39 ^{1/2}	15	»

N° 208



BACS A CHARBON ORNÉS

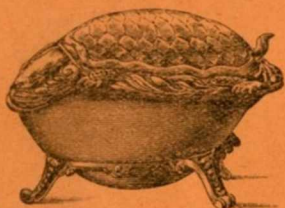


Nos	1	2	3	4	5
Longueur . . .	0.43	0.50	0.54	0.57	0.60
Largeur . . .	0.25	0.27	0.26	0.30	0.32
Poids approx. .	8 ^k	9 ^k	10 ^k	12 ^{k2}	14 ^k

BACS A CHARBON, Ornés, à Couvercles "CHARBONNIÈRES"

PORTE RAMONAGE C

à Vis cuivre



Nos	Long.	Larg.
1	44	33
2	50	39



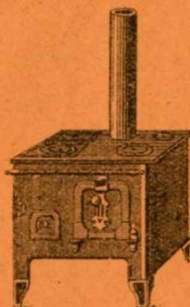
POÊLE BLANCHISSEUSE

Socle et Tête ronde



	7 Fers	8 Fers
Diamètre du haut . . .	0.27	0.28
Hauteur avec pieds . .	0.75	0.73

Cuisinière Jouet

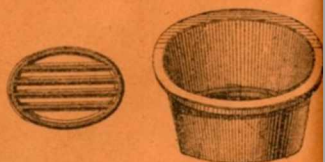


Sans dossier

Longueur	0.34
Largeur	0.21
Hauteur	0.39

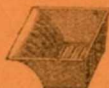
Nos	Long. extér.	Larg. extér.	Long. intér.	Larg. intér.
0	23	22	18	18
1	25	22	20	18
2	27	24	22	20
3	31	26	25	22
4	36	30	30	25
5	41	33	35	20
6	46	38	40	33
7	51	43	45	38
9	51	47	45	22

Foyers ovales



Numéros 00 2 1 2 3

Foyers rectangulaires



4 et 6 Barres

Grilles rondes

De 8 à 50%



Grilles carrées

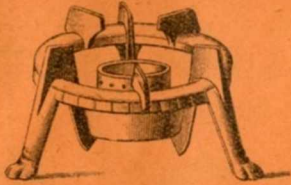
De 8 à 50%



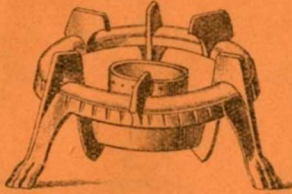
Réchauds Alcool



N° 1



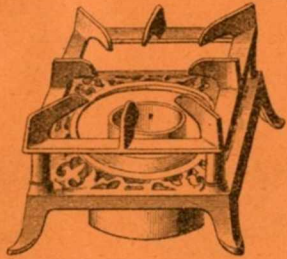
N° 2



N° 54

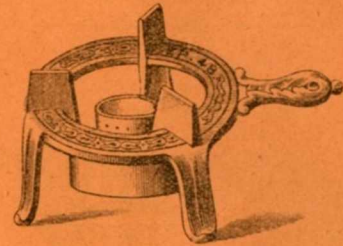


Forme haute



Forme basse

N° 47



A queue

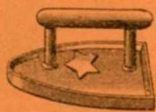
Fers à repasser

N°s 3, 4, 5



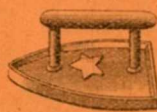
Poigne fer

N°s 4, 5, 6.



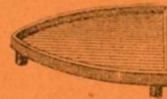
Bout rond

N°s 4, 5, 6



Bout pointu

Porte-fers



Uni



Orne

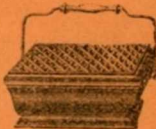
Chaufferettes

N° 5



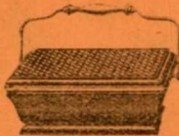
220x140

N° 6



260x160

N° 10

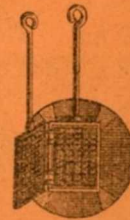


235x150

Gaufriers



5 Cœurs



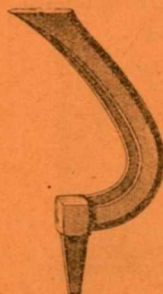
N° 2

Gaufretiers

Forme à souliers

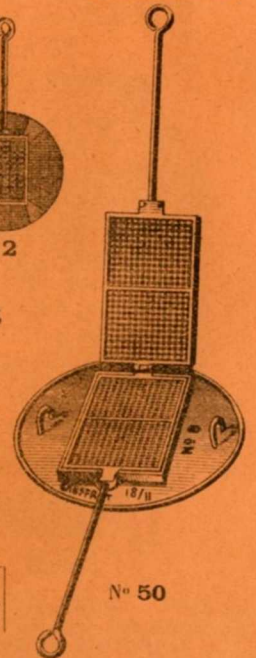


Col de cygne



Formes Universelles

3 Branches



N° 50

Longueur	11	12	13	14	15	16	17	18	19
Largeur	20	21	22	23	24	25	26	27	28

N°s	0	1	2
Poids appr.	2.200	2.700	3.500



Porte-Parapluies

Porte-Pelle



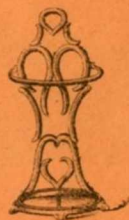
N° 248bis



N° 678



N° 665



N° 240



N° 238



Hauteur C. 61

Hauteur 0.72

Chien

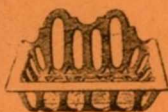
Hauteur 0.62

Porte-Savons



N° 0

Longueur 110%



N° 1

Longueur 115%



N° 2

Longueur 125%



N° 7

Longueur 125%



N° 8

Longueur 140%

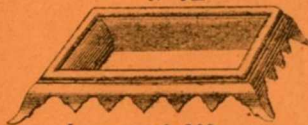


N° 40

Longueur 0.200
Largeur . 0.185

CRACHOIRS

N° 42

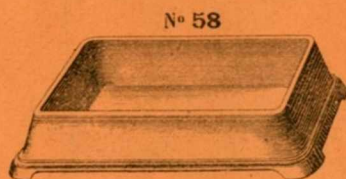


Longueur 0.260
Largeur 0.200



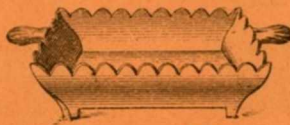
N° 41

Longueur 0.220
Largeur . 0.170



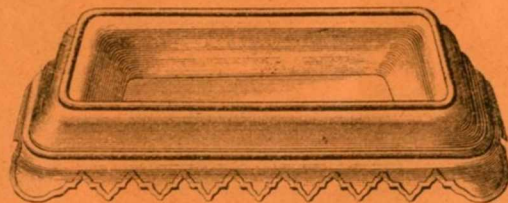
N° 58

Longueur 0.330
Largeur . 0.240



N° 63
à oreilles

Longueur 0.260
Largeur 0.146



N° 50

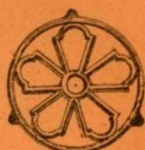
Longueur 0.280
Largeur . 0.210

N° 60

Longueur 0.460
Largeur . 0.230

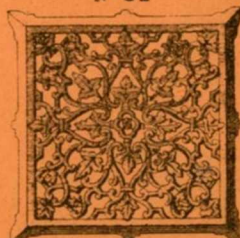
DESSOUS DE PLATS

N° 31



Série U

Diamètres :
0.16 0.18 0.20 0.22



Longueur 0.220



Série N

N°	32	33	34
Diamètre	19%	21%	23%

PECHENARD EMIL

INDUSTRIEL



BOURG-FIDÈLE
ARDENNES

Téléph.: **BOURG-FIDÈLE**

5, Passage MAURICE
PARIS XI^e

Roquette 72-31

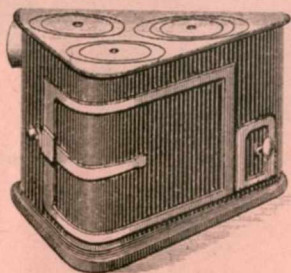
R. C. Seine, 261.263

Adresser la Correspondance : 5, Passage Maurice - PARIS

VII^e SÉRIE

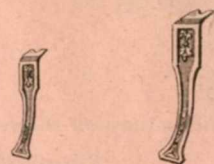
FOURNEAUX TRIANGULAIRES EN TOLE

JEU DE PIEDS



Buse mobile

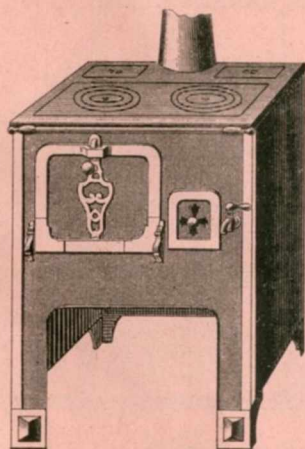
	NUMÉROS	LONGUEUR	PROFONDEUR	HAUTEUR
N°	2001	0.42	0.39	0.29
N°	2002	0.46	0.41	0.29
N°	2003	0.47	0.45	0.29



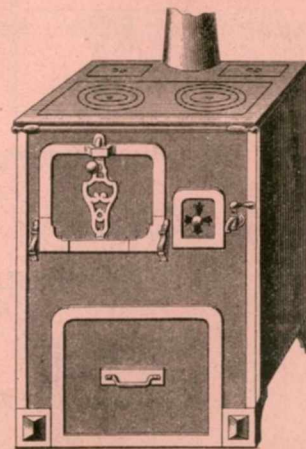
Petits

Moyens

FOURNEAUX AMÉRICAINS A ARCADE



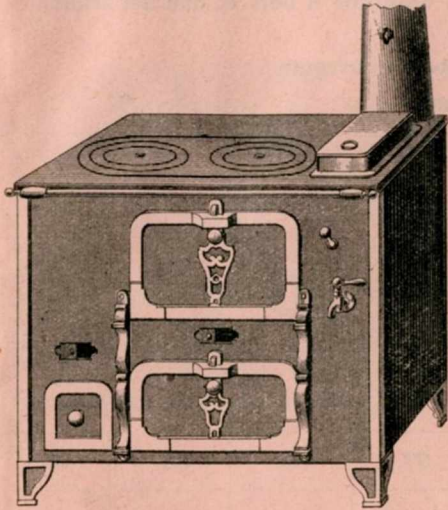
LONGUEUR	LARGEUR
0.45	0.43
0.50	0.45
0.55	0.46
0.60	0.47



A Chaudière ou sans Chaudière

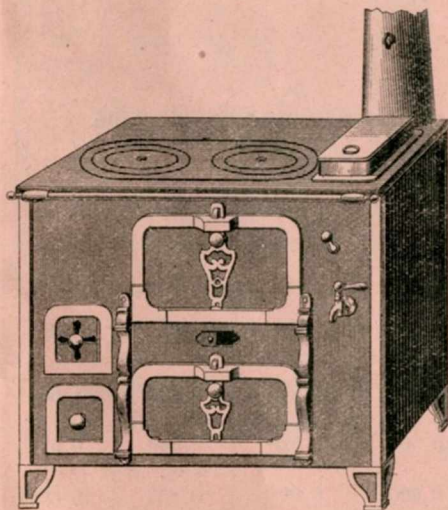
A Charbonnier ou sans Charbonnier

FOYERS A HOUILLE



1° Série ordinaire. Un seul Cendrier.

NUMÉROS	16	17	18	19	20
Longueur . .	0.600	0.700	0.800	0.900	1.000
Largeur . . .	0.460	0.500	0.520	0.560	0.570
Hauteur . . .	0.800	0.800	0.800	0.800	0.800



2° Série. A deux Cendriers dont un trieur à étoile.

NUMÉROS	26	27	28	29	30
Longueur . .	0.600	0.700	0.800	0.900	1.000
Largeur . . .	0.460	0.500	0.520	0.560	0.570
Hauteur . . .	0.800	0.800	0.800	0.800	0.800



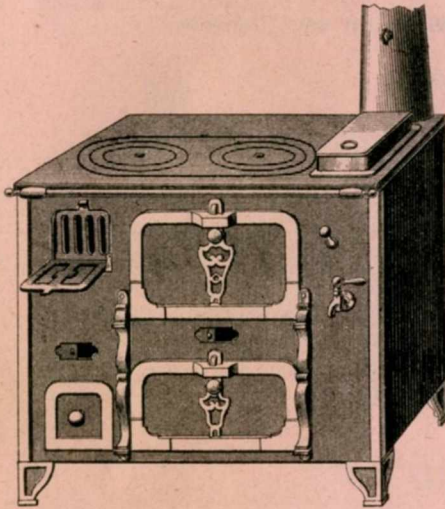
FOYERS MIXTES

Avec 2 grilles de fond, dont une à bois et une séparation de foyer

Porte de foyer abattante ou ouvrante

Grille de façade abattante

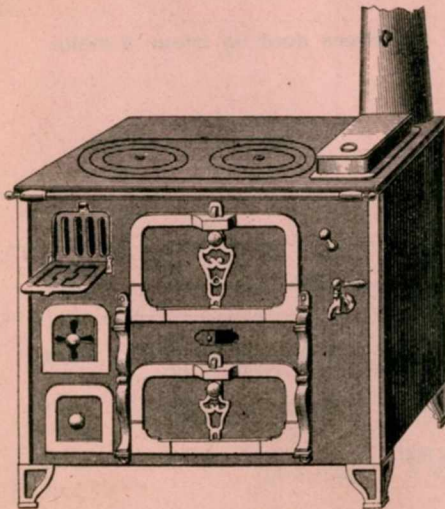
Coulisse d'appel



1° Mixte ordinaire. Un seul Cendrier.

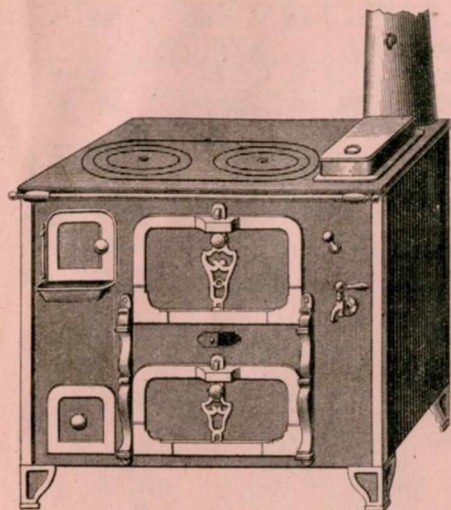
NUMÉROS	36	37	38	39	40
Longueur . .	0.600	0.700	0.800	0.900	1.000
Largeur. . .	0.460	0.500	0.520	0.560	0.570
Hauteur. . .	0.800	0.800	0.800	0.800	0.800

2° Mixte. A 2 Cendriers dont un trieur à étoile.



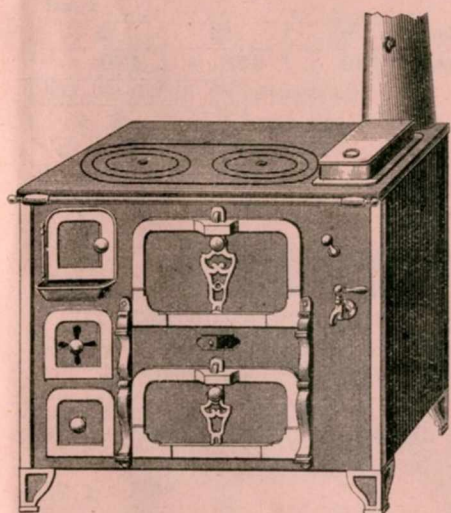
NUMÉROS	46	47	48	49	50
Longueur . .	0.600	0.700	0.800	0.900	1.000
Largeur. . .	0.460	0.500	0.520	0.560	0.570
Hauteur. . .	0.800	0.800	0.800	0.800	0.800

FOYERS MIXTES



3° Mixte. A Gueulard et à 1 seul Cendrier.

NUMÉROS	56	57	58	59	60
Longueur . .	0.600	0.700	0.800	0.900	1.000
Largeur . . .	0.460	0.500	0.520	0.560	0.570
Hauteur . . .	0.800	0.800	0.800	0.800	0.800



4° Mixte. A Gueulard et à 2 Cendriers dont 1 trieur à étoile

NUMÉROS	66	67	68	69	70
Longueur . .	0.600	0.700	0.800	0.900	1.000
Largeur . . .	0.460	0.500	0.520	0.560	0.570
Hauteur . . .	0.800	0.800	0.800	0.800	0.800

RECOMMANDATION IMPORTANTE

- Pour les commandes indiquer :*
- 1° Si à ovale ou à rondelles.
 - 2° A chaudière ou sans chaudière.
 - 3° Buse à droite, à gauche ou au milieu.
 - 4° Numéro de la série.

Sans indication du Client, nous livrons, à ovale à chaudière et buse à droite ou à gauche, suivant nos disponibilités.

Nota. — Les dessus pour Fourneaux, buse au milieu sont 2% plus large
Se livrent sans majoration avec 2 trous de buse sur le dessus.



FOURNEAUX A ÉTUVE

		Dimensions						
		60	70	80	90	100		
1°	Ovale complet PRIX						
		32. »	48. »	48. »	56. »	62. »		
<i>L'ovale complet compte sans le prix pour le 1/3, le dessus pour les 2/3</i>								
		Dimensions		80	90 et 100			
2°	Foyer mixte complet PRIX		18. »	22. »	30. »		
<i>Le foyer seul compte 6/10, les grilles de fond, de devant et pièces de séparation compte chacune pour 1/10 du prix</i>								
3°	Pieds PRIX		3. »	4. »			
4°	Portes de Foyer et Devanture de Cendrier (fonte, entourage poli, boutons cuivre) PRIX		6. »	7. »	8. »		
5°	Porte de four (Tôle, encadrement en fer poli, fermeture à clanches montées).							
	A chaudière	60	70	80	90	100		
	Sans chaudière	—	60	70	80	90		
	Largeur	0.27	0.33	0.38	0.41	0.43		
	Hauteur	0.27	0.27	0.27	0.27	0.27		
	PRIX	25. »	28. »	31. »	34. »	37. »		
6°	Porte d'étuve (Tôle, encadrement en fer poli, fermeture à clanches montées).							
	A chaudière	60	70	80	90	100		
	Sans chaudière	—	60	70	80	90		
	Largeur	0.27	0.33	0.38	0.41	0.43		
	Hauteur	0.20	0.20	0.20	0.20	0.20		
	PRIX	25. »	28. »	31. »	34. »	37. »		
7°	Pièces spéciales de retour de flamme PRIX						
		4.50						
8°	Boutons de tirette PRIX						
		2. »						
9°	Mentonnets doubles (1 cran) PRIX						
		2. »						
10°	— simples (2 crans) PRIX						
		1.60						
11°	Gaches polies, Couvre-joints polis, en fer	Dimensions		20	22	25		
		Le cent		130. »	150. »	170. »		
12°	Consoles doubles	Dimensions		60-70	80-90-100			
		La pièce		6. »	8. »			
13°	» simples			1	2	3		
		La pièce		2. »	3. »	4. »		
14°	Clanches de four (Avec bouton cuivre) PRIX						
	— d'étuve	6. »						
15°	Cornières polies	Dimensions		20	22	25		
		. PRIX		2.50	3. »	3.50		
16°	Chaudières	Nos		00	0	1		
		Dimensions		60	70	80, 90 et 100		
		. PRIX		30. »	40. »	50. »		
17°	Robinets cuivre	Nos		2	3			
		Dimensions		60 et 70	80, 90 et 100			
		. PRIX		12. »	16. »			
18°	Rosace cuivre PRIX						
		1.75						
19°	Boutons de porte	Nos		0	1	2	3	
		Dimensions		22 $\frac{7}{8}$	25 $\frac{7}{8}$	35 $\frac{7}{8}$	45 $\frac{7}{8}$	
		. PRIX		1.15	1.80	2.20	3. »	
20°	Supports	Dimensions		16 $\frac{7}{8}$	18 $\frac{7}{8}$	20 $\frac{7}{8}$		
		La paire		12. »	14.50	16. »		
21°	Barres de cuivre	Dimensions		60	70	80	90	100
		. PRIX		10. »	11. »	13. »	14. »	16. »
22°	Panache cuivre rouge, poli	Dimensions		60	70	80	90	100
		. PRIX		12. »	15. »	18. »	18. »	18. »

PECHENARD ÉMIL



INDUSTRIEL

BOURG-FIDÈLE
ARDENNES

5, Passage **MAURICE**
PARIS XI^e

Téléph.: **BOURG-FIDÈLE**

Roquette 72-31

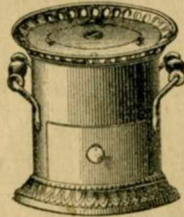
R. C. Seine, 261.263

Adresser la Correspondance : 5, Passage Maurice - PARIS

VIII^e SÉRIE

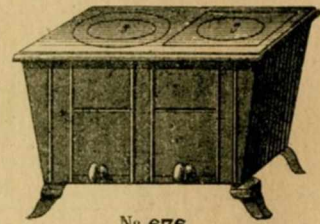
RÉCHAUDS RONDS

Corps Tôle, intérieur et socle fonte



N ^{os}	Diamètre	Hauteur
2101	0.195	0.210
2102	0.210	0.225
2103	0.230	0.240
2104	0.250	0.250
2105	0.280	0.250

JUMELLES TOLE

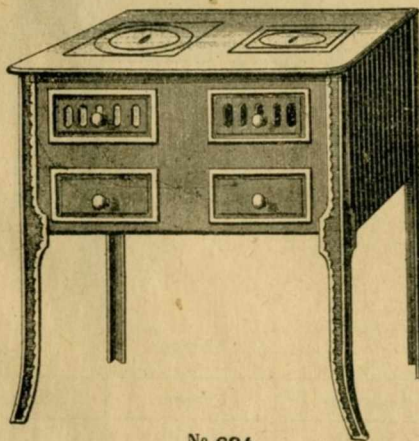


N^o 676

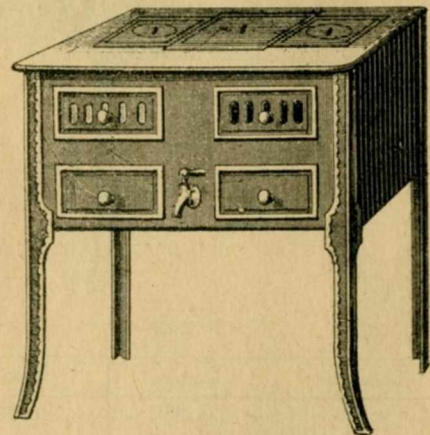
	Longueur	Largeur	Hauteur
N ^o 676	0.430	0.260	0.270
N ^o 677	0.460	0.280	0.270

FOURNEAUX POTAGERS D'ÉTÉ

Pieds en Fonte



N^o 684



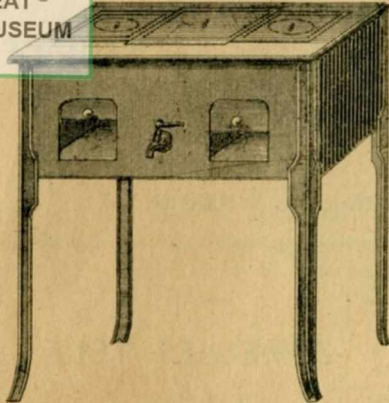
N^o 685

	Intérieure	Extérieure
Dimensions du réchaud carré .	0.145	0.180
» » cône .	0.165	0.200

Longueur	Largeur	Hauteur
0.560	0.345	0.690

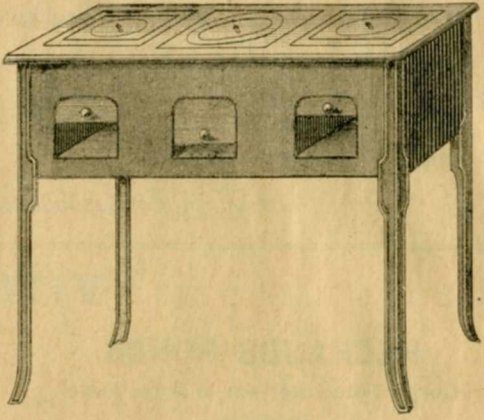


FOURNEAUX POTAGERS D'ÉTÉ



N° 721

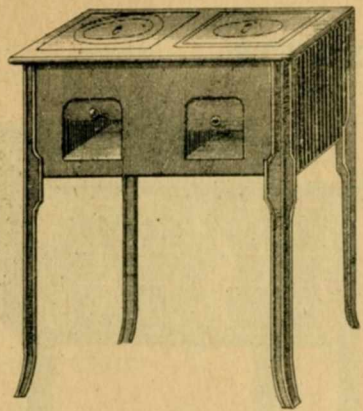
Longueur	Largeur	Hauteur
0.540	0.310	0.700



N° 722

Longueur	Largeur	Hauteur
0.750	0.340	0.700

	Intérieure	Extérieure
Dimensions du petit réchaud carré	0.145	0.180
» » » cône	0.165	0.200
» du grand » carré	0.190	0.215

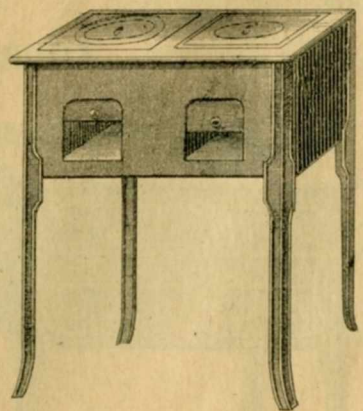


N° 723

Longueur	Largeur	Hauteur
0.630	0.360	0.660

Ce fourneau se distingue par ses grands carrés

	Intérieure	Extérieure
Dimensions du réchaud carré .	0.250	0.210
» petit » » .	0.210	0.170



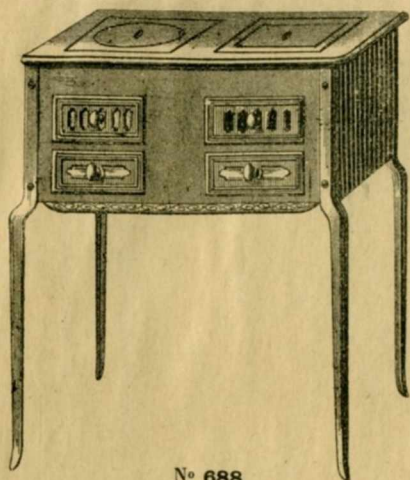
N° 720

Longueur	Largeur	Hauteur
0.540	0.310	0.700

	Intérieure	Extérieure
Dimensions du réchaud carré .	0.145	0.180
» » cône .	0.165	0.200

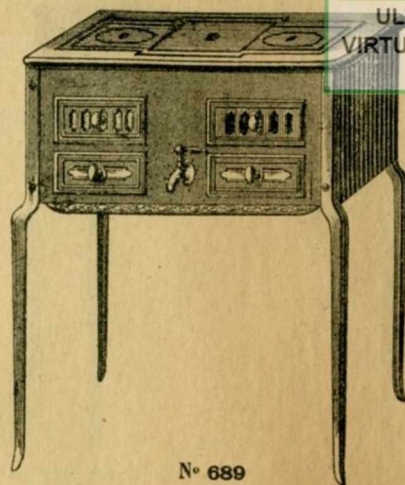
FOURNEAUX POTAGERS D'ÉTÉ

A Tiroirs,



N° 688

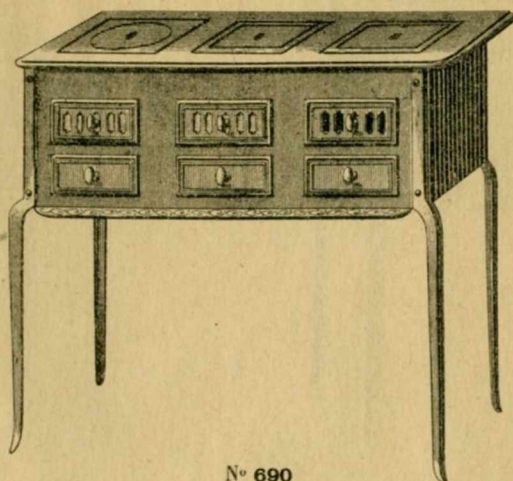
Longueur	Largeur	Hauteur
0.540	0.310	0.660



N° 689

Longueur	Largeur	Hauteur
0.550	0.310	0.660

Dimensions du réchaud carré .	Intérieure	0.145	Extérieure	0.180
	» » cône .	0.165	0.200	



N° 690

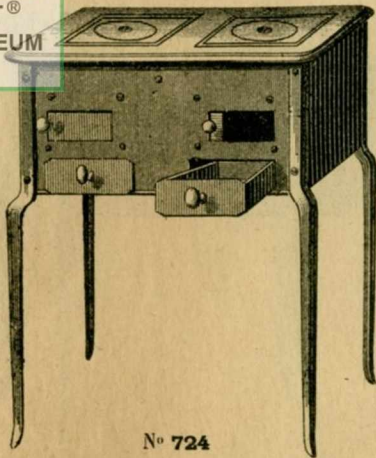
Longueur	Largeur	Hauteur
0.750	0.340	0.660

Dimensions du petit réchaud carré	Intérieure	0.145	Extérieure	0.180
	» » » cône	0.165	0.200	
	» du grand » carré	0.190	0.215	



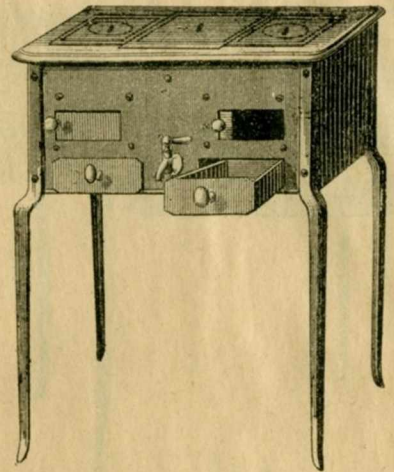
FOURNEAUX POTAGERS D'ÉTÉ TOLE

A Tiroirs,



N° 724

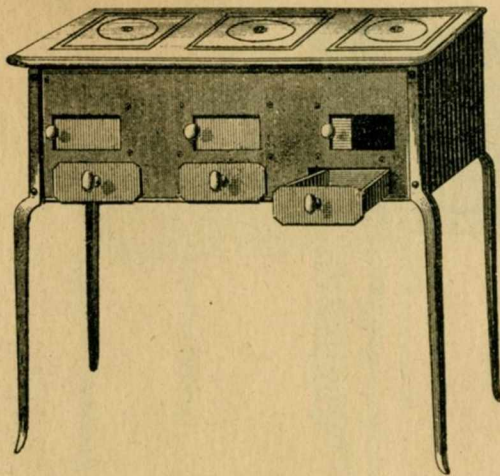
Longueur	Largeur	Hauteur
0.540	0.310	0.700



N° 725

Longueur	Largeur	Hauteur
0.540	0.310	0.700

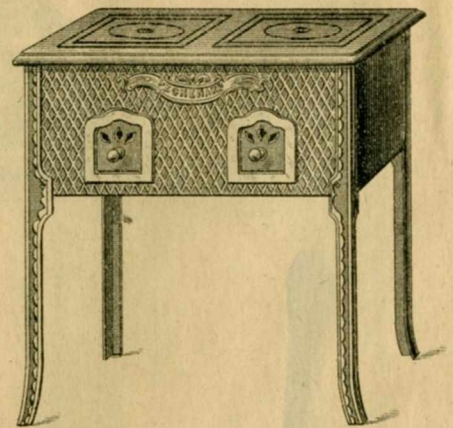
	Intérieure	Extérieure
Dimensions du réchaud carré .	0.145	0.180
» » cône .	0.165	0.200



N° 726

Longueur	Largeur	Hauteur
0.750	0.340	0.700

	Intérieure	Extérieure
Dimensions du petit réchaud carré	0.145	0.180
» grand » »	0.190	0.215
» » cône	0.165	0.200



N° 716

Façade Fonte, Brut ou Émaillé

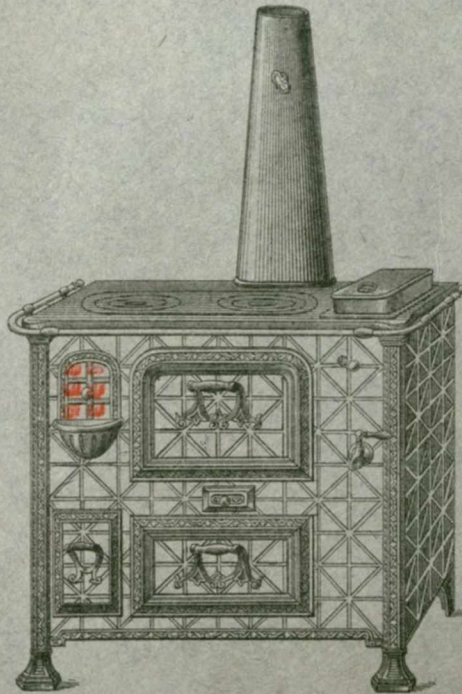
Longueur	Largeur	Hauteur
0.630	0.360	0.660

	Intérieure	Extérieure
Dimensions du réchaud carré .	0.250	0.210
» petit » »	0.210	0.170



ULTIMHEAT®
VIRTUAL MUSEUM

FOURNEAU DU NORD



Modèle mixte fonte