

.1922.



BUANDERIES

Poteries

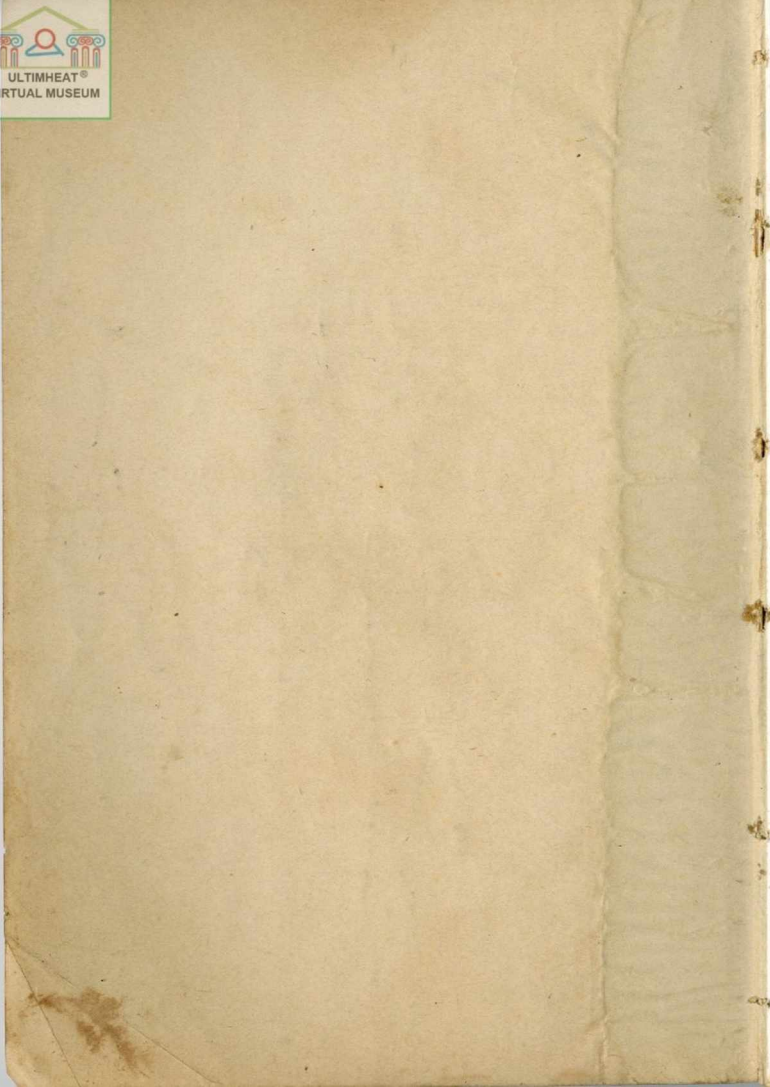
CHAUFFAGE

Fontes
Diverses

CHAPPÉE & FILS

FONDEURS-CONSTRUCTEURS

LE MANS





GRAND PRIX DE FONDERIE

EXPOSITION UNIVERSELLE

PARIS 1889

HORS CONCOURS - MEMBRE DU JURY

EXPOSITIONS UNIVERSELLES

PARIS 1900

GAND 1913

GRANDS PRIX

EXPOSITION UNIVERSELLE

MILAN 1906

EXPOSITION UNIVERSELLE

BRUXELLES 1910

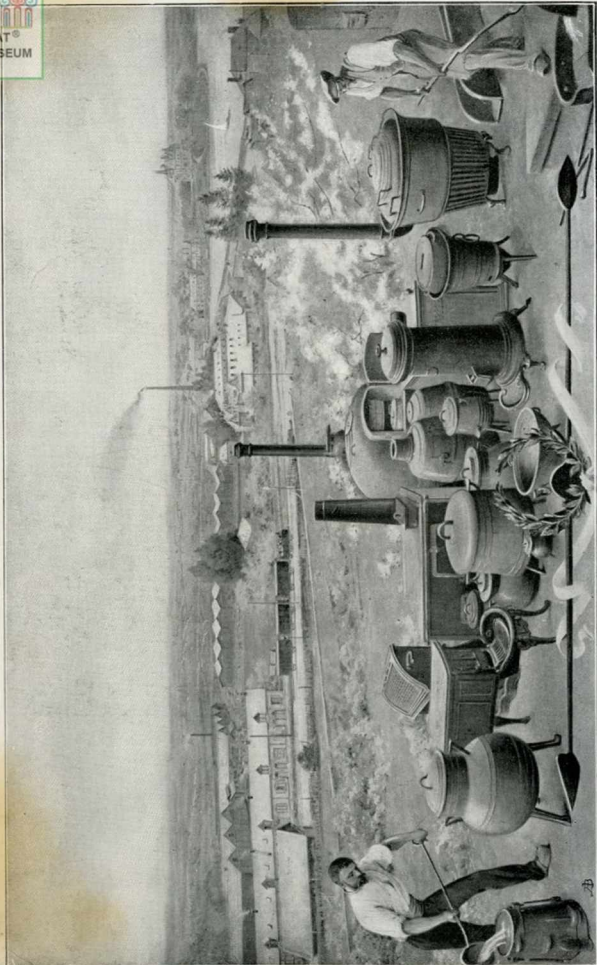
EXPOSITION UNIVERSELLE

GAND 1913

(Institutions Patronales)

EXPOSITION INTERNATIONALE

LYON 1914



Par LOISEL ROYER.

Port-Brillet — 1915

CHAPPÉE & FILS



FONDEURS - CONSTRUCTEURS

LE MANS (SARTHE)

USINES.

ANTOIGNÉ, PRÈS MONTBIZOT (SARTHE)

LE MANS (SARTHE)

PORT-BRILLET, (MAYENNE)

BUANDERIES
POTERIES
CHAUFFAGE
FONTES DIVERSES

(Extrait de l'Album général de Fabrication)

1922

Adresse Télégraphique :
CHAPPÉE, LE MANS

TÉLÉPHONE 2.24

AVIS IMPORTANT

Dans toutes les commandes, bien spécifier que les
pièces demandées ont été choisies dans l'Album

BUANDERIES - POTERIES
CHAUFFAGE

Édition "1922"

OBSERVATIONS

Toutes les lettres relatives aux demandes de renseignements, aux commandes et aux réclamations, doivent être adressées au Mans.

A défaut d'acceptation par retour du courrier, nous sommes dégagés des propositions faites par nous ou par nos représentants. Les marchés passés par ces derniers ne seront définitifs qu'après que nous les aurons confirmés et qu'ils auront été acceptés par nos clients et par retour du courrier.

COMMANDES

Les commandes sont transmises aux Usines et expédiées dans le plus bref délai.

Lorsque ces commandes seront exécutées sur des modèles spéciaux et appartenant aux clients, ceux-ci auront soin de demander au préalable à laquelle de nos usines ces modèles devront être adressés.

Si le destinataire d'une expédition désire, pour une raison quelconque, retourner la totalité ou partie des marchandises qu'il a reçues, il aura soin de les renvoyer à la gare expéditrice qui sera MONTBIZOT, pour les articles fabriqués à l'usine d'ANTOIGNÉ, ou PORT-BRILLET, pour les articles fabriqués à l'usine de PORT-BRILLET.

Les lettres **M.** et **P-B.**, inscrites en tête des planches de l'Album indiquent d'ailleurs les usines de fabrication.

L'usine d'ANTOIGNÉ (Sarthe), est désignée par la lettre **M.**

L'usine de PORT-BRILLET (Mayenne) est désignée par les lettres **P-B.**

Les commandes sont reçues sans engagement, de notre part, de les livrer dans un délai déterminé; si pour une raison quelconque un retard venait à se produire, le destinataire sera toujours tenu à en prendre livraison, sauf dans le cas où il nous aurait fixé un délai que nous aurions accepté par lettre.

Nous déclinons toute responsabilité pour non livraison ou retard en cas de guerre, grève, incendie, ou autres événements entraînant un arrêt de travail ou de circulation sur les voies ferrées.

Si cet arrêt de travail devenait permanent, tous les marchés ou commandes en cours seraient annulés sans indemnité.



MODÈLES

A moins de stipulation contraire, les modèles construits par nous restent toujours notre propriété, même quand ils sont payés par nos clients.

Nous ne sommes plus responsables des modèles qui nous auront été confiés après un séjour de trois années dans nos usines.

EXPÉDITIONS

Toutes nos expéditions sont faites en port dû, par petite vitesse, au tarif spécial, sauf avis contraire du client. Quand nous vendons franco, le montant du transport est déduit de la facture.

Nos marchandises voyagent, aussitôt qu'elles ont quitté nos magasins, aux risques et périls des destinataires, même quand elles sont vendues franco.

Les emballages sont toujours facturés.

AVARIES EN COURS DE ROUTE

Depuis le 17 mars 1905, les Compagnies sont responsables, sauf le cas de force majeure ou de vice propre de la chose, des avaries qui peuvent survenir en cours de transport aux marchandises expédiées aux conditions des tarifs spéciaux et communs, même quand ces marchandises ont été chargées sur un embranchement particulier.

En cas d'avaries, les destinataires devront prendre leurs réserves, formuler au Chef de gare une demande en paiement ou en remplacement des pièces cassées; en ce qui nous concerne, nous n'avons pas à intervenir dans les litiges qu'ils devront régler eux-mêmes avec la Compagnie.

Nous continuerons, bien entendu, à remplacer gratuitement et sans frais, toute pièce reconnue défectueuse par le fait de la fabrication, dès son retour à l'Usine et après vérification.

EXPÉDITIONS A L'ÉTRANGER

Les marchandises expédiées à l'Étranger voyagent aux risques et périls du destinataire et nous déclinons toute responsabilité des avaries produites dans le transport.

LIVRAISONS

Les destinataires ne devront prendre livraison qu'après s'être assurés que les marchandises expédiées sont bien conformes à la facture ou à l'avis d'expédition, et que le nombre et la marque des colis sont bien semblables à ceux inscrits sur la lettre de voiture.

Dans le cas où ils constateraient des manquants, des marques différentes ou des avaries, ils auront soin de ne prendre livraison qu'après avoir notifié par écrit leurs réserves à la compagnie.

RETOUR DE MARCHANDISES

Tout client qui désirera nous retourner des marchandises devra nous en prévenir et attendre nos instructions pour la réexpédition. Tout renvoi auquel nous n'aurons pas préalablement consenti sera rigoureusement refusé.

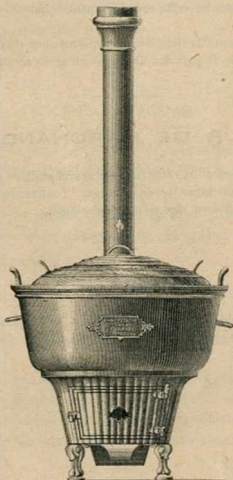
PAIEMENTS

Toutes nos factures sont payables au Mans. — Nos traites acceptables ne sont pas une dérogation à cette clause attributive de juridiction.



BUANDERIES AVEC FOYER ONDULÉ INTERCHANGEABLE

BREVETÉ S. G. D. G.



PRINCIPAUX AVANTAGES

- 1° Les ondulations des parois du foyer facilitent les dilatations et les contractions et suppriment les ruptures dues à ces causes ;
- 2° Après usure, le foyer peut être facilement remplacé ;
- 3° Disposition spéciale assurant une grande économie de combustible et une plus grande rapidité de chauffage.

Nombres ou contenances en litres	30	40	50	60	70	85	100	120	150	200	300	400	500	
Diamètre intér. de la chaudière en %	435	495	535	575	604	651	684	735	791	885	1.060	1.060	1.150	
Diamètre extérieur de la buse en %	90	107	107	107	107	107	133	133	133	133	155	155	155	
Hauteur totale des chaudières	265	285	305	315	325	325	360	375	410	430	450	615	622	
Contenance en litres														
	de la hausse	30	36	40	48	66	77	91	110	123	160	267	»	»
	de la cloche	25	34	43	55	67	79	89	102	114	140	»	»	»
du couvercle	5	8	12	13	16	20	23	28	34	48	85	»	»	

AVIS IMPORTANT — La buanderie simple comprend le fourneau complet et la chaudière. Les cheminées, couvercles, hausses, cloches, etc., sont des Accessoires qui ne sont envoyés que sur demande spéciale. Lorsque les commandes ne les mentionnent pas, il n'est expédié que des « Buanderies simples ».

ACCESSOIRES POUR BUANDERIES

 CLOCHE
AVEC PETIT COUVERCLE

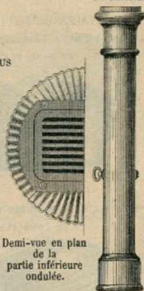
 COUVERCLE BOMBÉ en 2 pièces
POUR LES BUANDERIES DE 50 LITRES ET AU-DESSUS

 COUVERCLE BOMBÉ en 1 pièce
POUR LES BUANDERIES DE 30 ET 40 LITRES

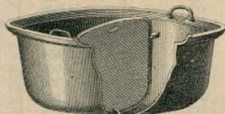
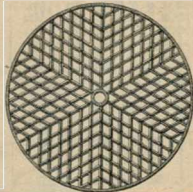

HAUSSE



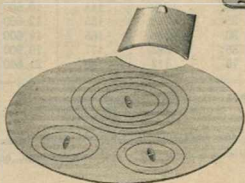
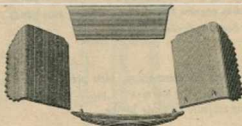
CHEMINÉE


 Demi-vue en plan
de la
partie inférieure
ondulée.

CORBEILLE A HOUILLE


 SEPARATION MOBILE
POUR CHAUDIÈRE

 GRILLE FAUX FOND
POUR LA CUISON A LA VAPEUR

 PLAQUE A TROUS
POUR CHAUFFAGE AU BOIS


PLAQUE CUISINIÈRE


 POYER DÉCOMPOSÉ EN 4 PIÈCES
POUR CHAUFFAGE A LA HOUILLE




COQUELLES

OVALES OU DAUBIÈRES

1° SANS PIEDS, A POIGNÉES OU A QUEUE
ET FOND PLAT



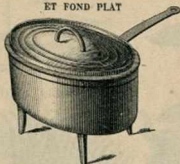
Se font **BRUTES**
ÉMAILLÉES
ou **INOXYDABLES.**

RONDES

1° SANS PIEDS, A POIGNÉES OU A QUEUE
(FOND PLAT OU FOND ROND)



2° A PIEDS, A POIGNÉES OU A QUEUE
ET FOND PLAT



NOTA

Les couvercles deman-
dés seuls comptent
pour 1/3 du numéro.

Les coquelles seules
comptent pour 2/3.

2° A PIEDS, A POIGNÉES OU A QUEUE
ET FOND ROND



NUMÉROS	Grand	Petit	Profondeur	Contenance
	Diamètre	Diamètre		
	%	%	%	litres
5	221	147	88	2.30
6	235	154	95	3.00
7	250	164	102	3.50
8	263	177	108	3.90
9	277	187	113	4.60
10	291	192	118	5.50
12	318	205	123	6 »
14	320	215	131	6.90
16	332	223	132	7.60
18	347	230	138	8.50
20	362	244	148	10 »
25	376	250	151	11 »
30	391	257	158	12.20
40	410	269	162	13.10

NOTA. — Sur demande spéciale, les coquelles
ovales peuvent être livrées également avec gonds
au lieu de poignées.

NUMÉROS	Diamètre	Profondeur	Contenance
	%	%	litres
00 (jonet)	63	30	0.090
0 »	86	43	0.230
1 »	128	60	0.650
2	144	62	0.900
3	166	75	1.300
4	180	83	1.800
5	189	86	2.100
6	204	89	2.550
7	210	96	2.900
8	225	101	3.300
9	240	106	4.500
10	243	110	5 »
11	253	117	5.800
12	270	118	6.200
14	287	130	7.200
16	306	139	7.800
18	308	140	8.700
20	319	144	10.500
25	338	155	12.600
30	356	165	14.800
35	393	177	19.900
40	418	180	21.500

NOTA. - La coquelle 00 compte pour 1 point.
Les coquelles 0, 1 et 2 comptent pour 3 points.

Dans les commandes, bien préciser s'il s'agit de coquelles rondes ou ovales, et indiquer comment elles doivent être fournies : à pieds ou sans pieds, à poignées ou à queue, etc. ; sauf avis contraire, nous livrons toujours en fonte brute.

CHAPPÉE & FILS, FONDEURS-CONSTRUCTEURS, LE MANS



MARMITES ANGLAISES

1° A PATINS



MARMITES NORMANDES

OU ORDINAIRES

1° A PATINS



MARMITES BOUDES



2° SANS PATINS



2° SANS PATINS



NUMÉROS	Diamètre		Profond.	Costen.
	%	%		
4 p ^m 1 (joints)	61	58	0 165	
4	140	138	2 »	
6	170	144	3 80	
8	180	168	4 70	
10	193	184	5 50	
12	206	195	7 »	
14	220	211	9 »	
16	238	231	10 80	
18	248	233	12 50	
21	269	245	14 60	
24	288	256	17 40	
27	303	275	21 30	
30	319	297	24 »	
36	337	305	27 10	
42	355	320	32 30	
48	375	337	36 20	
55	393	348	41 30	
60	416	371	50 30	
70	425	380	55 40	
80	450	410	65 50	
90	463	432	72 20	
100	486	445	82 »	
110	507	450	88 »	
125	534	471	103 »	
150	545	477	115 »	
175	575	500	140 »	
200	625	552	168 »	

Les couvercles demandés seuls
comptent pour 1/3 du numéro.
Les marmites comptent pour 3/2.

NUMÉROS	Diamètre		Profond.	Costen.
	%	%		
1	115	83	0 785	
2	139	100	1 20	
3	170	126	2 33	
4	189	139	3 08	
5	204	147	3 90	
6	221	165	5 20	
7	236	173	6 »	
8	251	182	7 60	
9	268	192	9 10	
10	288	200	10 50	
12	303	220	11 80	
14	320	231	15 »	
16	336	240	17 60	
18	353	255	20 30	
20	368	268	23 70	
22	382	280	26 70	
27	397	301	27 90	
30	396	297	29 80	
40	421	300	34 60	
45	442	322	39 »	
50	473	342	50 »	
60	507	354	58 »	
70	523	361	66 70	
80	539	381	72 50	
100	584	412	94 50	
108	600	416	100 »	

Les couvercles demandés seuls
comptent pour 1/4 du numéro.
Les marmites comptent pour 3/4.

NUMÉROS	Diamètre	Profond.	Costenance	Poids
1	%	%		
2	145	97	1 35	1 370
3	156	106	1 90	1 640
4	166	112	2 10	1 875
5	173	115	2 50	2 100
6	187	121	3 10	2 460
7	199	129	3 50	2 730
8	208	136	4 25	3 195
9	211	142	4 60	3 250
10	224	150	5 50	3 700
12	238	160	6 50	4 030
14	264	164	7 60	5 040
16	275	169	9 20	6 200
18	292	184	11 80	7 100
20	312	196	13 50	8 800
22	330	207	15 50	9 870
23	350	212	16 60	11 »
26	347	225	19 25	12 050
30	363	241	23 10	13 400
36	377	258	26 20	15 450
40	400	268	31 50	18 200
45	417	276	35 50	20 800
50	439	285	40 50	22 600
60	460	294	45 »	24 450
70	486	310	53 »	29 »
80	502	325	59 50	32 »

BOUDES POUR L'EXPORTATION :

1 ^{me}	115	72	0 800	0 830
2 ^{me}	121	83	1 100	1 120
3 ^{me}	146	98	1 360	1 400
4 ^{me}	167	113	2 100	1 900

Les marmites boudes comptent pour 2/3 de leur numéro.
Les couvercles comptent pour 1/3 de leur numéro.



MARMITE

A GOUDRON

Diamètre : 170 %

Profondeur : 155

Comptée p^r 25 points

Se font également en fonte inoxydable



TOURTIÈRES

SÉRIE LOURDE



NUMÉROS	Équival. en poids	Diamètre en "»	Profond. en "»	POIDS en kil.
24	10	235	80	5
18	13 1/2	255	84	6
15	16	285	93	8
12	20	310	98	9
10	24	340	110	13
8 1/2	28	358	120	14

SÉRIE LÉGÈRE



NUMÉROS	Diamètre intérieur	Profond.	Contenance	POIDS
12	289 1/2	75 1/2	4 lit.	5 1/2
14	301	77	5 5/8	6 1/2
16	316	83	6 1/2	7 1/2
18	335	87	7 1/2	8 1/2
20	355	90	8 3/8	9 1/2

Dans les commandes, ne pas omettre de préciser la série demandée : lourde ou légère.

MARMITES COMTOISES

1^o A PIEDS2^o A CERCLE3^o SANS PIEDS

N ^o	4	5	6	7	8	9	10	12	14	16	18	20	25	30	35	40	45	50	60	70	80	
Diam. %	169	188	202	215	227	242	251	264	271	291	304	321	333	361	378	397	417	432	452	477	507	
Prof. %	124	125	132	142	151	162	161	174	181	194	204	220	225	249	263	285	298	311	325	344	361	
Conten. lit.	2 1/2	3	3 5/8	4 5/8	5 1/8	6 3/8	6 5/8	8	9	10 8/10	12 2/10	14 8/10	16 6/10	21 7/10	24 4/10	29 6/10	33 4/10	37 8/10	43	50 2/10	59 8/10	
Poids.	2 1/2	2 280	2 800	3	4	4 200	4 500	4 900	5 500	6	7 300	7 500	9	10	13	14	17	18	19	24	27	29

La marmite compte pour 3/4 du numéro et le couvercle pour 1/4.

Dans les commandes, bien spécifier si l'on désire des Comtoises « à pieds », « à cercle » ou « sans pieds ».

CARAILS



NUMÉROS	0	1	2	3	4	5	6	7	8	9	10	11	12
Diamètre int ^r .	220	236	240	256	290	294	298	320	335	355	375	405	425
Profondeur	65	90	90	90	92	96	116	118	120	122	132	140	153
Contenance lit.	1 1/2	2	2 25	2 5	3	3 5	4 5	5	6	7 5	8 5	10 8	12 6
POIDS	1 1/2	1 4	1 5	1 6	1 7	2 15	2 25	2 28	2 3	3	3 9	4 4	4 5

Les poids ne sont qu'approximatifs.

POTERIE NE S'OXYDANT PAS

COQUELLES OVALES

Sans pieds, à poignées ou à queue.
à fond plat



A pieds, à poignées ou à queue.
à fond plat



COQUELLES RONDES

Sans pieds, à poignées



NOTA. — Les coquelles
rondes se font également
à fond rond et aux mêmes
dimensions.

A pieds, à poignées ou à queue



MARMITE ANGLAISE



MARMITE NORMANDE



TOUPIE (Pots Orléans)



POTS HAINAUT

1° A poignées



2° A gonds



MARMITE BOUDUE

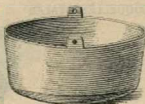


CHAUDRONS

1° A GONDS



2° A OREILLES DROITES



3° A PIEDS

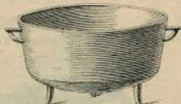


TABLEAU COMMUN AUX CHAUDRONS CI-DESSUS

Nombres	Diamètre	Profondeur	Contenance	Nombres	Diamètre	Profondeur	Contenance
1/Comptent	172%	78%	Litres 1.50	24points	473%	218%	Litres 32 »
2/ 1 ^{er} 3 p ^{ts}	205	92	2.65	27	483	224	37 »
3 points	228	105	3.85	30	521	231	44.40 »
4	244	114	4.50	35	534	232	47 »
5	265	121	4.85	40	556	247	51 »
6	280	129	6.15	50	562	254	55.50 »
7	304	133	7.55	55	576	267	58 »
8	315	141	10.35	70	605	291	71 »
9	331	151	11.85	85	650	310	81.50 »
10	343	156	11.95	100	690	345	92 »
12	368	162	15.10	130	692	415	130 »
14	385	172	15.70	130	715	375	118 »
16	410	199	18.10	160	737	480	160 »
18	435	192	23.40	200	800	472	200 »
20	466	209	27.40				

Les Couvertres comptent pour 1/2 du Numéro en plus

NOTA. — Sur demande spéciale, les chaudrons peuvent être fournis avec poignées. Bien préciser dans les commandes s'ils doivent être livrés avec ou sans pieds, à gonds ou à oreilles droites.

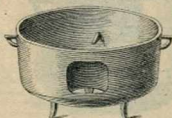
CHAUDRONS A REBORD
DITS BORDELAISCHAUDIÈRES A BORD
A PITONS OU SANS PITONSCAGNARDS PLATS
A POIGNÉES OU A GONDS

N° en litres	Diamètre en %	Profond. en %	POIDS en kil.
3	215	110	2.20
4	250	127	2.81
6	302	130	3.17
7	378	138	3.53
8	387	146	4.10
9	300	153	4.45
10	315	161	4.96
11	328	167	5.69
12	339	169	6.18
14	349	176	6.23
15	364	181	6.85
17	372	186	7.80
18	383	195	8.00
20	394	203	8.34
22	407	207	9.62
24	417	208	10.31
26	430	217	10.56
28	442	223	11.76
30	456	233	12.40
35	476	244	13.85
48	525	299	18.17
60	573	288	22.80

Nombres	Diamètre	Profond.	Contenance
30	523%	237%	Litres 45.1
40	550	245	51.5
55	572	263	59.6
70	607	277	71.0
85	659	313	84.0
100	694	325	101.0
139	715	375	131.0
130	692	420	130.0
160	737	480	160.0
200	800	472	200.0
250	892	496	250.0
300	894	585	300.0

A PIEDS OU SANS PIEDS

CHAUDRONS FOURNEAUX



NUMÉROS	Diamètre	Profondeur	Contenance
1	163%	44%	0.62
2	204	70	1.80
3	228	77	2.35
4	241	80	2.80
5	264	85	3.35
6	282	89	4 »
7	303	90	5.25
8	318	104	6 »
9	342	106	7.25
10	354	114	9 »
12	371	121	10.70
15	394	124	12 »
18	410	133	16.20
20	431	140	17.70
22	458	155	20.80
24	469	148	21.20
27	503	157	24.40
30	538	168	30 »

NOTA. — Les couvertres comptent pour 1/2 du numéro en plus.

Se font sur tous les n° des Chaudières à bord.

Les poids ne sont qu'approximatifs.

CHAPPÉE & FILS, FONDEURS-CONSTRUCTEURS, LE MANS

ULTIMHEAT®
VIRTUAL MUSEUM

CHAUDIÈRES POUR BERGERIES

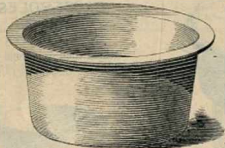
1^o A REBORD2^o A ANSES

NUMÉROS	Largeur		Profondeur	Contenance
	A REBORD OU A ANSES			
40	530	%	270	47 lit.
55	560		280	56
70	590		290	63
85	620		310	76
100	660		325	95

CHAUDIÈRES POUR CHARRONS

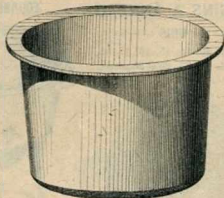


Numéros	Diamètre	Profond ^r	Contenance	Litres	
				60	80
70	495	445	100	120	
85	520	500			
100	515	665			
120	640	510			

CHAUDIÈRES A BÂTIR
MODÈLE DU PERIGORD

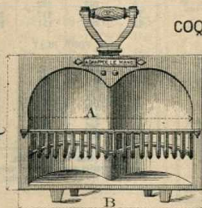
Numéros	Diamètre	Profond ^r	Conten ^{te}	POIDS
55	566	320	60 lit.	24
70	600	274	70	30
85	652	309	80	38
100	687	321	95	42
130	685	410	120	52
160	729	475	155	70
200	792	467	190	90
250	853	491	225	102
300	885	579	290	130

CHAUDIÈRES LYONNAISES



Numéros	Diamètre intérieur	Profond ^r	Conten ^{te}	POIDS
30	345	255	21 lit.	14
40	380	275	30	17
50	420	305	33	21
60	425	320	37	24
70	450	320	43	26
80	407	337	50	32
100	540	340	70	36
120	585	365	75	45
130	605	365	100	48
140	635	405	110	58
160	700	425	140	68

COQUILLES A RÔTIR



Numéros d'ordre	Valeur en points	Dimensions en millimètres			POIDS
		A	B	C	
1	12	310	355	275	5 700
2	13	330	377	276	6 600
3	14	340	394	291	7 000
4	15	386	435	303	8 000
5	16	397	460	317	9 200
6	17	454	495	338	10 600
7	18	469	530	359	12 000
8	20	500	559	370	13 000
9	23	530	590	380	16 000
10	25	555	610	400	17 000

Les poids ne sont qu'approximatifs

GALETTIÈRES RONDES

A PIEDS OU SANS PIEDS
ET A QUEUE

A OREILLES

(Se font sur tous les numéros des Galetteires
rondes ci-dessous)

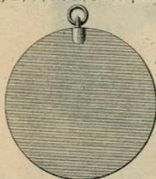
DIMENSIONS DES GALETTEIRES RONDES

Numéros ou points		4	5	6	7	8	9	10	12
DIAMÈTRES	Petit bord, hautr 5%	250	279	295	318	320	345	370	»
	Moyen bord, — 9	288	300	317	333	350	365	390	410
	Grand bord, — 18	283	297	318	339	355	362	370	415

Les pieds comptent pour un point en plus par numéro.

NOTA. — La queue des gallettoires à petit bord est plate et percée de deux trous.

BASSINS A ANNEAU

1^o UNIS10, 11, 12, 13, 14, 15, 16, 17, 18,
19, 20, 21, 22, 23, 26 et 28 pouces.2^o A REBORD10, 11, 12, 13, 14, 15, 16, 17,
18, 19, 20, 21, 22 et 23 pouces.Les bassins à anneau comptent pour 2 points
de moins que leur numéro.

FOURNEAU A CRÊPES



Numéros	Diamètre	Valeur en points de la grille seule	Numéros des Bassins correspon- dants
30	395%	7 points	14
40	450	9	16
45	475	10	17
50	505	11	18
60	530	13	19
75	560	15	20
90	615	17	22
100	640	19	23
110	665	21	24

CHEMINÉES

POUR FOURNEAUX A CRÊPES



Numéros des fourneaux correspon- dants	Diamè- tre intér	Poids
30 et 40	70 %	7 ^o
45 et 50	80	8
60 et 110	90	9.500

CASSEROLES

EN FONTE

QUEUE EN FER

A fond rond ou à fond plat



NUMÉROS	Diamètre	Profondeur	Contenance
FOND ROND			
	%	%	Litres
2	130	58	0.70
3	162	70	1.25
4	200	85	2.70
5	250	106	3.50
6	305	118	4.40
7	367	122	5.80
8	385	131	7.50
9	306	135	8.00
10	315	146	10.10
12	331	151	11.40
FOND PLAT			
3	165	71	1.20
4	180	85	1.80
5	204	88	2.50
6	225	101	3.20
7	245	110	4.70
8	270	118	5.70
9	287	130	7.10
10	306	139	7.80
12	308	140	8.85

La queue se pale en sus.
Les couvercles des casseroles comptent
pour 1/2 du numéro en plus.

FOURNEAUX-ÉTOUFFOIRS

A MANCHE OU A OREILLES CROCHES



RÉCHAUDS A ANNEAUX

RÉCHAUDS VIRTUAL MUSEUM
A BORD ÉVASÉ

NUMÉROS	Diamètre	Profondeur	Diamètre des Grilles
5 pour 8 ½	157	135	149
6 » 10	180	141	170
7 » 11 ¼	192	141	182
8 » 13	205	149	187
9 » 14 ½	220	155	200

Le fourneau compte pour le numéro.
La grille ou le couvercle comptent pour :

N° 5, p ^r 1 p ^s ¾	N° 7, p ^r 2 p ^s ¼
N° 6, p ^r 2 points	N° 8, p ^r 2 p ^s ¼

N°	Diam. int ^r	Profondeur	Haut sur pieds	Diamètre des Grilles
3	164	132	170	150
4	175	137	175	160
5	186	145	185	170
6	195	155	190	180
7	205	162	200	195
8	225	172	205	205
9	240	185	240	230
10	260	195	250	250

Le fourneau compte pour le numéro.
La grille compte pour moitié du numéro en plus.

N°	Diamètre intérieur	Profondeur	Haut sur pieds	Diamètre des Grilles
3	181	131	181	145
4	187	133	195	150
5	195	142	200	160
6	208	148	205	167
7	217	152	214	175

Le fourneau compte pour le numéro.
La grille compte pour moitié du numéro en plus.

FOURNEAUX ROUNDS DE BRETAGNE



FOURNEAUX MALGACHES

AVEC TRIANGLE



RÉCHAUDS BORDELAIS



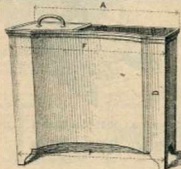
N°	Diamètre intérieur	Profondeur	Haut sur pieds	Diamètre des Grilles
4 ½	158	138	215	145
6	164	145	225	155
7 ½	184	150	233	168
9	186	165	245	172
10 ½	212	180	267	194
12	215	195	290	202
13 ½	233	215	300	218
15	250	240	342	235

Le fourneau compte pour le numéro.
La grille compte pour moitié du numéro en plus.

Nombres	Diamètre	Hauteur	POIDS
1	207 ½	162 ½	3 700
2	232	180	4 500
3	260	195	5 600
4	280	204	6 300
5	304	222	8 »

Nombres	Diamètre	Hauteur	POIDS
0	165 ½	155 ½	1 920
1	177	171	2 500
2	193	177	3 »
3	203	179	3 300
4	217	182	3 800

CHAUFFOIRS (AVEC OU SANS POIGNÉES)



N°	Dimensions int ^r .						Dim. ext.	Conten.	POIDS
	A	B	C	D	E	F			
40	477	230	175	434	505	470	37' 5	40	
50	630	220	165	436	665	610	48 5	47	
60	710	236	172	434	740	690	69	60	
70	783	255	195	438	810	760	69	68	

Les poids ne sont qu'approximatifs

CHENETS

N° 1. — AIR
Hauteur : 24 cent.



N° 2. — EAU
Hauteur : 24 cent.



N° 3. — FEU
Hauteur : 25 cent.



N° 4. — TERRE
Hauteur : 23 cent.



N° 5. — FAUNE
Hauteur : 23 cent.



N° 6. — NÈGRE
Hauteur : 23 cent.



CHENETS N° 1-2-3-4-5-6

N° en pouces 10-11-12-13-14-15-16
comptent en points
par paire pour 14-15-16-17-18-19-20

N° 7. — MARIE-ANTOINETTE
Hauteur : 20 cent.



N° 8. — SIRÈNE
Hauteur : 19 cent.



N° 9. — ODALISQUE
Hauteur : 17 cent.



CHENETS N° 7 et 8

N° en pouces 10-11-12-13-14-15-16
comptent en points
par paire pour 12-13-14-15-16-17-18

N° en pouces 10-11-12-13-14-15-16
comptent pour
autant en points et par paire

CHENETS

N° 10. — JEAN-BART

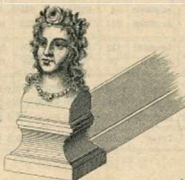
Hauteur : 24 cent.



N° en pouces 10-11-12-13-14-15-16
comptent en points
par paire pour 14-15-16-17-18-19-20

N° 11. — FLORE

Hauteur : 22 cent.



N° en pouces 10-11-12-13-14-15-16
comptent en points
par paire pour 12-13-14-15-16-17-18

N° 12. — ZOUAVE

Hauteur : 19 cent.



N° en pouces 10-11-12-13-14-15-16
comptent pour
autant en points et par paire

N° 13. — REINE

Hauteur : 15 cent.



N° en pouces 10-11-12-13-14-15-16
comptent pour
autant en points et par paire

N° 14. — SÉVIGNÉ

Hauteur : 19 cent.



N° en pouces 10-11-12-13-14-15-16
comptent en points
par paire pour 12-13-14-15-16-17-18

N° 15. — AGNÈS SOBÈL

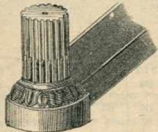
Hauteur : 16 cent.



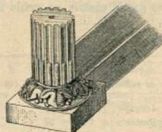
N° en pouces 10-11-12-13-14-15-16
comptent pour
autant en points et par paire

CHENETS A COLONNES

N° 16. — BASE RONDE

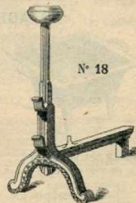


N° 17. — BASE CARRÉE



CHENETS N° 16 et 17 } N° en pouces 10-11-12-13-14-15-16
comptent pour
autant en points et par paire

CHENETS A ÉCUELLES OU A COUPES



N° 18

Nombres en pouces	Hauteur
10-11-12	100 »
13	115 »
14-15	135 »
18	140 »

Nombres en pouces	Hauteur
10	100 »
11-12-13	120 »
14-15-16	

Nombres	1	2	3	4	5	6	7	8
Longueur %	400	440	470	540	560	580	710	720
Hauteur %	410	470	530	590	650	700	770	790
Poids d'une pièce	8	10	10	13	15	18	28	32

POTAGERS

POTAGERS CARRÉS ORDINAIRES SANS FEUILLURE

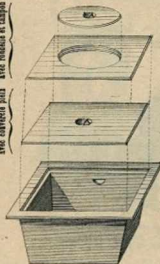
Avec grille mobile ou grille fixe



Intér.	{ en pouces en millim.	4	4½	5	5½	6	6½	7	7½	8	8½	9	10	
		114	130	140	152	165	175	192	206	220	230	243	252	263
Millim.	{ Longueur Hauteur	155	175	190	196	215	220	246	260	272	294	310	323	
		70	70	78	80	87	90	95	100	100	110	110	130	
POIDS	{ Potager Grille Couverture	1.140	1.270	1.600	1.700	2.100	2.400	3.100	3.200	3.520	4.000	4.800	6.500	
		0.135	0.160	0.240	0.270	0.370	0.445	0.530	0.610	0.800	0.810	0.950	1.200	
		0.580	0.715	0.820	0.890	0.895	0.900	1.240	1.630	2.000	2.130	2.570	2.740	
		TOTAL	1.855	2.145	2.720	2.860	3.425	3.745	4.870	5.440	6.320	6.940	8.320	10.440

POTAGERS CARRÉS AVEC FEUILLURE (avec ou sans trou)

Avec grille mobile ou grille fixe

avec couvercle plat
avec couvercle et tampon

Intér.	{ en pouces en millim.	4	4½	5	5½	6	6½	7	7½	8	8½	9	9½
		110	124	138	150	165	180	194	205	220	243	252	258
Longueur	Hauteur	155	170	187	200	215	230	243	260	282	300	306	312
		65	65	72	75	80	84	88	97	100	110	110	130
Carré du tampon	POIDS	125	140	153	167	182	193	210	220	235	250	257	265
		{ Potager Grille Eau et Tampon Couvercle plat	0.900	1.050	1.200	1.300	1.500	1.850	2.100	2.570	3.000	3.850	4.100
0.130	0.160		0.240	0.270	0.370	0.445	0.525	0.610	0.800	0.810	0.900	1.100	
»	0.570		0.700	0.750	0.900	1.200	1.450	1.540	1.740	1.760	1.920	2.100	
0.375	0.400		0.520	0.600	0.730	0.785	1.100	1.350	1.500	1.750	1.930		
TOTAL	1.405		2.280	2.660	2.920	3.500	4.280	5.075	5.820	7.490	7.920	8.670	10.030

POTAGERS CARRÉS A PIEDS, SANS FEUILLURE

Avec grille mobile ou grille fixe

GRILLE DES POTAGERS
DE TOUTS MODÈLES

Intérieur	{ en pouces en millim.	4	4½	5	5½	6	6½	7	7½
		114	127	140	154	170	184	195	208
Millim.	{ Longueur Hauteur	152	165	179	193	207	221	236	248
		70	70	80	80	85	90	93	100
POIDS	{ Potager Grille Couverture	1.130	1.300	1.470	1.700	1.940	2.200	2.300	2.800
		0.130	0.160	0.240	0.270	0.370	0.445	0.525	0.610
		0.375	0.400	0.520	0.600	0.730	0.785	1.100	1.100
		TOTAL	1.635	1.960	2.230	2.570	3.040	3.430	3.915

NOTA. Dans les commandes, bien préciser si les potagers doivent être fournis avec grille fixe ou mobile.

Les poids ne sont qu'approximatifs.

POTAGERS CARRÉS A PIEDS AVEC FEUILLURE

Grille mobile ou grille fixe



TAMPON RENVERSE

Intérieur	en pouces	4	4 1/2	5	5 1/2	6	6 1/2	7	7 1/2
	en millim.	104	125	144	150	164	178	199	205
Longueur		166	167	180	193	200	221	225	246
Carré du tampon		130	141	152	167	182	194	209	220
Hauteur		65	65	75	75	80	85	88	100
POIDS	Potager Kd	1.170	1.300	1.550	1.600	1.860	2.050	2.300	2.820
	Grille	0.130	0.160	0.240	0.270	0.370	0.445	0.525	0.610
	Bas. et Tamp.	>	0.570	0.700	0.750	0.900	1.200	1.450	1.540
	Covercle plus	0.375	0.490	0.520	0.600	0.730	0.785	1 >	1.100
	TOTAL	1.675	2.520	3.010	3.220	3.860	4.480	5.275	6.070

POISSONNIÈRES

POISSONNIÈRES SANS FEUILLURE

Avec grille mobile ou grille fixe

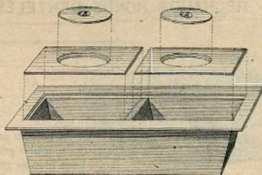
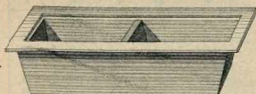


Intérieur en pouces		10	11	12	13	14	15	16
Millim.	Longueur	260	345	370	395	425	450	475
	Largeur	185	190	195	200	210	215	220
	Hauteur	112	115	116	116	120	128	135
POIDS	Poissonnière	3*80	4*10	4*80	5*50	6*10	6*20	8*50
	Grille	0.80	0.90	1.20	1.50	1.70	1.80	2.50
TOTAL		4.60	5 >	6 >	7 >	7.80	8 >	11 >

POISSONNIÈRES A FEUILLURE, A SÉPARATION MOBILE, AVEC RONDELLES ET TAMPONS

Grille mobile ou grille fixe

AVEC FEUILLURE ET SÉPARATION MOBILE

AVEC FEUILLURE,
SÉPARATION
MOBILE,
RONDELLES
ET TAMPONS

NUMÉROS	DIMENSIONS				POIDS				TOTAL
	Longueur intérieure	Largeur intérieure	Longueur extérieure	Largeur extérieure	Poissonnière seule	Grille	Séparation	Rondelles et Tampons	
10	0-275	0-135	0-323	0-183	2 >	1 >	0-500	1-100	4-600
11	0.300	0.140	0.350	0.190	2.500	1.100	0.550	1.300	5.420
12	0.325	0.145	0.377	0.197	3 >	1.200	0.600	1.500	6.300
13	0.350	0.150	0.404	0.204	3.500	1.300	0.650	1.700	7.150
14	0.375	0.155	0.431	0.211	4 >	1.400	0.700	1.900	8 >
15	0.400	0.160	0.458	0.218	4.500	1.500	0.750	2.100	8.850
16	0.425	0.165	0.485	0.225	5 >	1.600	0.800	2.300	9.700
17	0.450	0.170	0.512	0.232	5.500	1.700	0.850	2.500	10.550

GRILLE DES POISSONNIÈRES



SÉPARATION MOBILE

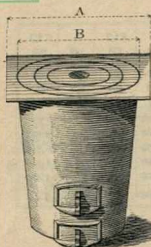


NOTA. Dans les commandes, bien préciser si les poissonnières doivent être fournies avec grille fixe ou mobile.

Les poids ne sont qu'approximatifs



RÉCHAUDS ÉCONOMIQUES



DIMENSIONS ET POIDS

Numéros	Largeur A	Diamètre B	Hauteur	DIAMÈTRE DES GRILLES			POIDS sans couvercle et sans grille	POIDS du couvercle et des roulettes	POIDS DES GRILLES		
				Petites	Moyennes	Grandes			Petites	Moyennes	Grandes
	%	%	%	%	%	%	kil.	kil.	kil.	kil.	kil.
1	222	190	241	140	150	165	3.710	0.693	0.360	0.380	0.500
2	237	207	262	150	165	174	4.225	0.875	0.380	0.500	0.550
3	265	227	290	165	182	195	6.140	0.995	0.500	0.650	0.750

RÉCHAUDS DEMI-ÉCONOMIQUES



Numéros	Largeur A	Diamètre B	Hauteur	DIAM. DES GRILLES		POIDS sans couvercle et sans grille	POIDS du couvercle et des roulettes	POIDS DES GRILLES	
				Petites	Grandes			Petites	Grandes
	%	%	%	%	%	kil.	kil.	kil.	kil.
1	221	190	156	125	156	1.980	0.693	0.280	0.400
2	236	208	175	140	174	2.425	0.875	0.360	0.500
3	263	229	191	156	190	2.870	0.995	0.400	0.750

RÉCHAUDS RONDS DENTELÉS A DEUX GRILLES



NUMÉROS	3	4	5	6	7
Hauteur	88	93	110	115	136
Diamètre supérieur	155	170	190	210	230
Diamètre inférieur	86	100	112	128	132
Diamètre des grandes grilles	115	125	150	165	174
Diamètre des petites grilles	87	100	110	117	132
POIDS (des grandes grilles	0*180	0*260	0*370	0*500	0*500
(des petites grilles	0.120	0.140	0.180	0.200	0.300
des réchauds	0.900	1. »	1.250	1.500	1.900
POIDS TOTAL	1.200	1.400	1.800	2.200	2.700

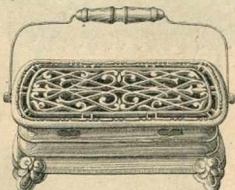
RÉCHAUDS VENDÉENS A UNE GRILLE



Diamètre intérieur	262%
Hauteur	160
Hauteur avec pieds	180
Poids	4*100

CHAUFFERETTES

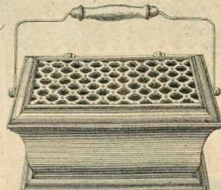
TYPE A



DIMENSIONS ET POIDS DU TYPE A

NUMÉROS	Longueur	Largeur	Hauteur	POIDS
	m/m	m/m	m/m	
1	250	156	90	2*9
2	215	140	88	2.3

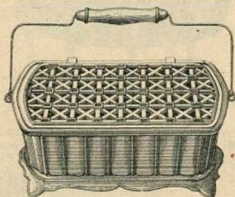
TYPE B



DIMENSIONS ET POIDS DU TYPE B

NUMÉROS	Longueur	Largeur	Hauteur	POIDS
	m/m	m/m	m/m	
3	226	150	108	2*500
4	204	137	102	2 »

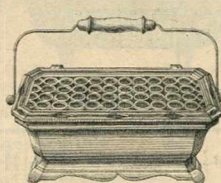
TYPE C



DIMENSIONS ET POIDS DU TYPE C

NUMÉROS	Longueur	Largeur	Hauteur	POIDS
	m/m	m/m	m/m	
5	250	141	94	2*070
6	230	133	85	1.850

TYPE D



DIMENSIONS ET POIDS DU TYPE D

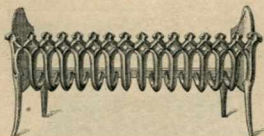
Longueur	220 m/m
Largeur	150 »
Hauteur	92 »
Poids	2*080

Dans les commandes, bien spécifier si les chaufferettes doivent être en fonte ordinaire, bronzée, émaillée noire ou couleur.

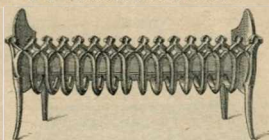
Les poids ne sont qu'approximatifs

GRILLES A HOUILLE

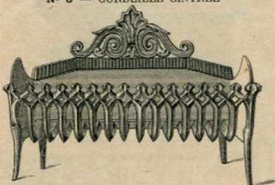
N° 1 — CINTRÉE SANS DOSSIER



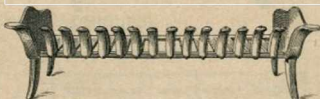
N° 2 — CINTRÉE A PETIT DOSSIER



N° 3 — CORBEILLE CINTRÉE



N° 4 — PALMETTE



N° 5 — CORBEILLE CARRÉE



N° 6 — CORBEILLE RONDE



DIMENSIONS ET POIDS DES GRILLES Nos 1, 2, 3, 4, 5 et 6

N° 1	Longueur	0 ²²	0 ²⁵	0 ²⁸	0 ³¹	0 ³⁴	0 ³⁷	0 ⁴⁰	0 ⁴³	0 ⁴⁶	0 ⁴⁹	0 ⁵²	0 ⁵⁵	0 ⁵⁸	0 ⁶¹	0 ⁶⁴	
	Poids	Légères	3 ⁵	4 ²	4 ⁵	4 ⁷	4 ⁹	5 ²	5 ⁴	5 ⁵	5 ⁶	5 ⁸	6 ⁴	7 ²	8 ²	8 ⁶	8 ⁷
		Moyennes	5 ²	5 ¹	5 ⁴	5 ⁷	6 ²	6 ³	6 ⁸	7 ²	7 ³	7 ⁸	8 ²	8 ⁶	8 ⁷	8 ⁷	8 ⁷
	Lourdes	6 ¹	6 ⁴	6 ⁶	7 ²	7 ³	7 ⁵	8 ²	8 ⁴	9 ²	9 ⁸	10 ¹	10 ⁵	10 ⁸	11 ²	11 ⁶	
N° 2	Longueur	0 ²²	0 ²⁵	0 ²⁸	0 ³¹	0 ³⁴	0 ³⁷	0 ⁴⁰	0 ⁴³	0 ⁴⁶	0 ⁴⁹	0 ⁵²	0 ⁵⁵	0 ⁵⁸	0 ⁶¹	0 ⁶⁴	
	Poids	Légères	3 ⁸	3 ⁹	4 ⁷	4 ⁸	5 ²	5 ³	5 ⁶	5 ⁹	6 ¹	6 ⁸	7 ²	7 ⁵	8 ²	8 ²	8 ⁵
		Moyennes	4 ⁷	5 ³	5 ⁸	6 ²	6 ⁵	6 ⁹	7 ⁴	7 ⁹	8 ²	8 ⁷	9 ⁵	10 ²	10 ³	10 ³	10 ³
N° 3	Longueur	»	»	0 ²⁸	0 ³¹	0 ³⁴	0 ³⁷	0 ⁴⁰	0 ⁴³	0 ⁴⁶	0 ⁴⁹	0 ⁵²	0 ⁵⁵	0 ⁵⁸	0 ⁶¹	»	
	Poids	»	»	7 ²	7 ⁶	8 ⁵	9 ²	9 ³	10 ²	10 ⁶	11 ⁷	11 ⁸	12 ²	13 ²	13 ⁸	»	
		»	»	»	»	»	»	»	»	»	»	»	»	»	»	»	»
N° 4	Longueur	»	»	0 ²⁸	0 ³¹	0 ³⁴	0 ³⁷	0 ⁴⁰	0 ⁴³	0 ⁴⁶	0 ⁴⁹	0 ⁵²	0 ⁵⁵	0 ⁵⁸	0 ⁶¹	»	
	Poids	»	»	3 ⁸	3 ⁷	3 ⁸	4 ²	4 ²	4 ⁴	4 ⁷	4 ⁹	5 ²	5 ⁵	5 ⁸	6 ²	»	
		»	»	»	»	»	»	»	»	»	»	»	»	»	»	»	»
N° 5	Longueur	»	»	»	0 ³¹	0 ³⁶	0 ⁴¹	0 ⁴⁶	0 ⁵¹	0 ⁵⁶	0 ⁶¹	»	»	»	»	»	
	Poids	»	»	»	5 ⁴	5 ⁸	6 ²	6 ⁶	7 ²	7 ⁴	7 ⁸	»	»	»	»	»	
		»	»	»	»	»	»	»	»	»	»	»	»	»	»	»	»
N° 6	Longueur	»	»	»	»	»	0 ³⁷	0 ⁴²	0 ⁴⁷	0 ⁵²	»	»	»	»	»	»	
	Poids	»	»	»	»	»	7 ²	7 ⁵	8 ²	8 ⁵	»	»	»	»	»	»	
		»	»	»	»	»	»	»	»	»	»	»	»	»	»	»	»

Les poids ne sont qu'approximatifs.

GRILLES A HOUILLE

N° 7 — A CHENETS (EN DEUX PIÈCES)



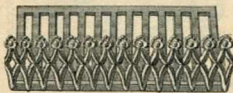
Longueur	0°30	0°37	0°44	0°51	0°58
Poids	3°6	4°3	5°	5°7	6°4

N° 8 — A CHENETS (EN DEUX PIÈCES)



Longueur	0°27	0°42	0°47	0°52	0°57	0°62
Poids	4°4	4°9	5°4	6°	6°6	7°3

N° 9 — A CHENETS (EN UNE PIÈCE)



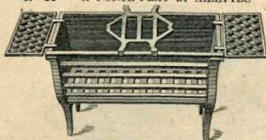
Longueur	0°30	0°35	0°40	0°45	0°50	0°55	0°60
Poids	3°5	4°	4°2	4°75	4°9	5°3	6°5

N° 10 — A PORTE-PLAT (SANS AILETTES)



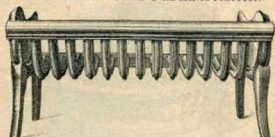
Longueur	0°310	0°182	0°222	Poids	6°
	0.300	0.195	0.234		7°

N° 11 — A PORTE-PLAT ET AILETTES



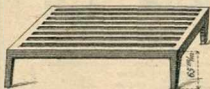
Longueur	0°465	0°182	0°222	Poids	6°400
	0.554	0.195	0.234		7.300

GRILLE EXTRA-FORTE D'ADMINISTRATION



Longueur	0°30	0°35	0°40	0°43	0°45	0°48	0°50	0°53	0°55	0°60	0°65
Poids	11°	12°	15°	15°3	15°5	16°	16°5	17°	18°	20°	21°

GRILLES RECTANGULAIRES A PIEDS



Dimensions	Poids	Dimensions	Poids	Dimensions	Poids	Dimensions	Poids	Dimensions	Poids
14x22	1°7	16x22	1°8	19x22	2°	21x25	3°7	22x22	2°4
14x25	1°8	16x25	2°3	19x25	2°2	»	»	22x25	2°7
14x27	2°	16x27	2°3	19x27	2°4	»	»	22x27	3°
14x30	2°1	16x30	2°45	19x30	2°5	»	»	22x30	3°2
14x32	2°3	16x32	2°6	19x32	3°	»	»	22x32	3°4
14x35	2°5	16x35	3°	19x35	3°2	»	»	»	»

BUCHES ÉCONOMIQUES

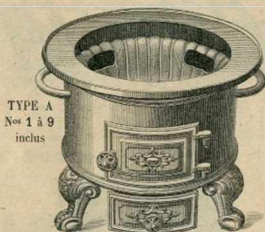


Longueur	0°30	0°35	0°40	0°45	0°50	0°55	0°60
Largeur	0.115	0.115	0.130	0.130	0.155	0.155	0.155
Hautgar	0.000	0.000	0.100	0.100	0.115	0.130	0.130
Poids	4°	4°5	5°	6°	9°	10°	12°

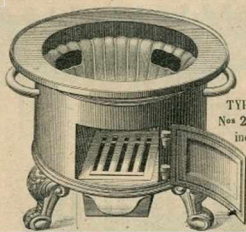
Les poids ne sont qu'approximatifs.

FOURNEAUX DE LESSIVEUSES

FOURNEAU FORME BASSE POUR LESSIVEUSE A FOND PLAT



TYPE A
Nos 1 à 9
inclus



TYPE B
Nos 21 à 28
inclus

NUMÉROS	Diamètre de l'ouverture	Diamètre intérieur du cercle ou rebord	Hauteur sur pieds	Grilles	NUMÉROS	Diamètre de l'ouverture	Diamètre intérieur du cercle ou rebord	Hauteur sur pieds	Grilles
1-21	0 ^m 240	0 ^m 335	0 ^m 305	150<090 »	5-25	0 ^m 300	0 ^m 445	0 ^m 345	190<115 »
2-22	0 280	0 385	0 325	168<095 »	6-26	0 345	0 445	0 360	200<110 »
3-23	0 295	0 405	0 340	190<115 »	7-27	0 345	0 470	0 390	200<110 »
4-24	0 300	0 415	0 345	190<116 »	8-28	0 345	0 485	0 390	200<110 »
					9- »	0 467	0 600	0 480	260<150 »

FOURNEAU FORME EXHAUSSÉE POUR LESSIVEUSE A FOND RÉTRÉCI



TYPE A
Nos 11 à 15
inclus



TYPE B
Nos 31 à 34
inclus

Type A Type B

Type R

NUMÉROS	Diamètre de l'ouverture	Diamètre intérieur du cercle ou rebord	Hauteur sur pieds	Grilles	NUMÉROS	Diamètre de l'ouverture	Diamètre intérieur du cercle ou rebord	Hauteur sur pieds	Grilles
11-31	0 ^m 295	0 ^m 350	0 ^m 335	168<095 »	52	0 ^m 312	0 ^m 382	0 ^m 465	190<115 »
12-32	0 330	0 385	0 465	190<115 »	53	0 345	0 420	0 472	200<110 »
13-33	0 350	0 405	0 472	200<110 »	54	0 366	0 436	0 480	200<110 »
14-34	0 370	0 425	0 480	200<110 »					
15- »	0 467	0 600	0 550	260<150 »					

Le type R n'est autre que le type B avec les numéros et dimensions du tableau ci-dessus.

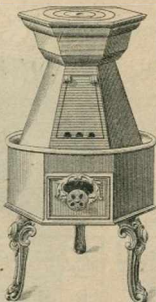
NOTA. — L'exhaussement est obtenu au moyen de hausses mobiles permettant, si on le désire, d'utiliser ces fourneaux pour lessiveuses à fond plat.

Sur demande spéciale, et moyennant plus-value, les fourneaux de lessiveuses peuvent être fournis avec un jeu de rondelles et tampon.

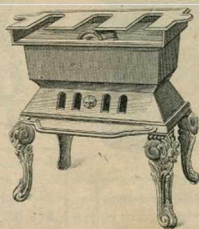
CLOCHES POUR REPASSEUSES

à 5, 6, 7, 8 et 10 fers

La largeur s'entend, prise sur le dessus,
de la buse à la façade.



RÉCHAUDS POUR REPASSEUSES



Nombre de fers (1)	Hauteur sur pieds bas	Largeur	Hauteur sur pieds hauts
5	0 ^m 62	0 ^m 24	0 ^m 72
6	0 62	0 28	0 72
7	0 62	0 29	0 72
8	0 62	0 31	0 72
10	0 62	0 38	0 72

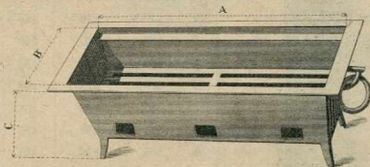
(1) La porte est toujours comptée pour une place.

Les Cloches et Réchauds pour repasseuses sont, sauf avis contraire, livrés avec petits pieds. Sur demande spéciale, ils peuvent être livrés avec grands pieds.

Nombre de fers	2	3 ^m	4	5
Largeur	0 ^m 173	0 ^m 173	0 ^m 178	0 ^m 184
Longueur	0 240	0 330	0 430	0 510

Hauteur sur pieds hauts : 0^m31» » bas : 0^m19

FOURNEAUX LINGÈRES



Numéros ou nombre de fers	DIMENSIONS				POIDS		
	A	B	C	de la grille	du corps	des grilles	Total
	%	%	%	%	k.	k.	k.
2	195	175	200	175×120	3.500	1.000	4.500
3	275	175	200	252×120	4.500	1.200	5.700
4	358	175	200	337×120	5.500	1.800	7.300
5	447	175	200	420×120	6.000	2.100	8.100
6	524	175	200	500×120	7.500	2.700	10.200

Les poids ne sont qu'approximatifs

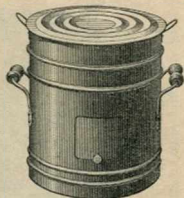

**RÉCHAUDS
ENVELOPPES
EN FONTE**


N°	Diamètre	Hauteur	POIDS
	%	%	kil.
0	210	210	6.760
1	230	255	7.780
2	250	273	9.650
3	267	285	11.240

**RÉCHAUDS PARISIENS
EN FONTE
AVEC RONDELLE À TRIANGLE**


N°	Diamètre	Hauteur	POIDS
1	193 %	239 %	3.920
2	200	250	4.250
3	215	254	4.860
4	220	256	5.520
5	239	272	6.330
6	260	292	7.290
7	277	298	8.510

N°s 1 à 5 — 1 rondelle et 1 tampon
N°s 6 et 7 — 2 rondelles et 1 tampon

**RÉCHAUDS PARISIENS
EN TOLE ET FONTE**


Numéros des réchauds	Hauteur	Diamètre	Poids
	%	%	kil.
13	200	165	2.3
14	235	175	2.4
15	235	195	3 »
16	255	215	3.4
17	270	240	4 »

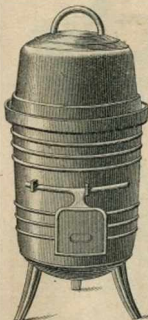
POÊLES A SOCLE


N°	Hauteur A	Diamètre B	Diamètre de la grille	Diamètre de la buse	POIDS
00	440 %	210 %	149 %	84 %	8 k
0	480	210	149	84	8.5
1	480	215	158	84	9.3
2	500	225	168	84	10 »
3	515	235	168	84	11 »
4	555	250	177	84	12.5
5	565	265	191	96	13 »
6	625	285	215	96	16.7
7	670	315	239	96	20.5
8	695	330	247	96	22 »
9	725	350	252	96	26 »
10	775	365	263	96	30 »

Les poids ne sont qu'approximatifs

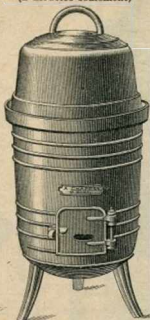
POÊLES A CLOCHE

TYPE N° 1



TYPE N° 2

(2 modèles seulement)



DIMENSIONS ET POIDS DU TYPE N° 2

DÉSIGNATION des DIMENSIONS	LÉGER			LOURD	
	Poêle ronde	Cloche ronde	Cloche plate	Poêle ronde	Cloche ronde
Diamètre intr.	0.260	0.243	0.240	0.304	0.283
Hauteur	0.380	0.157	0.140	0.430	0.175

POIDS DU MODÈLE LÉGER

à cloche ronde	Poêle et cloche	16 ^k 5	} 18 ^k 5
	Grille	2 ^k 2	
à cloche plate, a anse ou à œil	Poêle et cloche	17 ^k 5	} 19 ^k 5
	Grille	2 ^k 2	

POIDS DU MODÈLE LOURD
(à cloche ronde)

Poêle et cloche	26 ^k 5	} 31 ^k 5
Grille à pieds	5 ^k 2	

DIMENSIONS

ET POIDS DU TYPE N° 1

N°	Diamètre intérieur	Hauteur		
CORPS				
28	238 ^m	279 ^m		
35	271	302		
45	297	350		
55	325	359		
70	356	394		
CLOCHES				
28	215 ^m	136 ^m		
35	242	157		
45	269	183		
55	300	205		
70	332	225		
GRILLES				
N°	Diamètre	Epaisseur		
28	200 ^m	11 ^m		
35	230	15		
45	255	15		
55	270	15		
70	300	15		
POIDS				
N°	du corps	de la cloche	de la grille	Total
28	9 ^k	3 ^k	2 ^k	14 ^k
35	11	4	3	18
45	15	7	3	25
55	16	9	4	29
70	21	9	6	36

PLAQUES POUR POÊLES Nos 1 et 2

OVALE



POIDS : 14 kil.

RECTANGULAIRE AVEC CHASSIS
pour poêle à cloche
 Longueur 0.755
 Largeur 0.500
 Hauteur 0.130

POIDS : 68 kil.

CLOCHES A ANSE EN FER, OU A OËIL
POUR POÊLES N° 2 (Modèle léger)

NOTA. — Sur demande spéciale, ces poêles peuvent être livrés avec porte en fer au lieu de fonte.

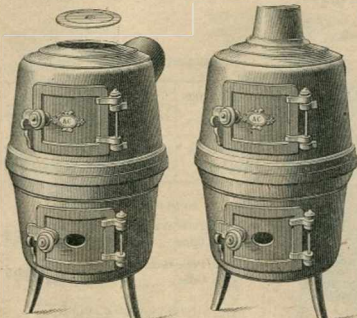
Les poids ne sont qu'approximatifs

POÊLES LYONNAIS

POÊLES MILITAIRES

TYPE A. — A buse derrière

TYPE B. — A buse dessus



NOTA. — Toute la série des poêles lyonnais se fait indifféremment avec buse derrière ou buse dessus.

Bien préciser dans les commandes le modèle choisi A ou B.

NUMÉROS	00	0	1	2	3	4	5	6
Diam. au milieu	%	%	%	%	%	%	%	%
Hauteur	530	560	590	610	660	690	730	760
Diam. de la buse	98	102	122	124	130	135	140	140
Poids de la grille	3 ^a	4 ^a	7 ^a	8 ^a	10 ^a	12 ^a	13 ^a	16 ^a
Poids total	26	33	40	51	61	78	79	105

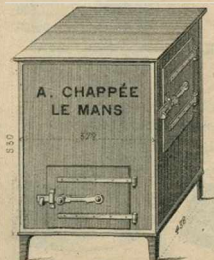
NUMÉROS	Hauteur sur pieds	Diamètre intérieur (non compris les rebords)	Diamètre de la grille	POIDS
	%	%	%	
1	320	188	134	8.100
2	337	207	143	9.200
3	345	214	157	10.200
4	368	234	168	10.800
5	405	249	176	13.400
6	411	267	190	15.500

NOTA. — Sur demande spéciale, ces poêles peuvent être livrés avec buse coudeée en fonte.

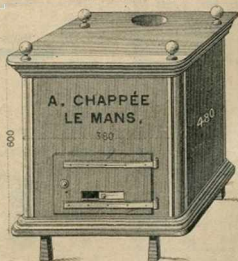
POÊLES CARRÉS POUR CORPS DE GARDE

N° 1 — AVEC FOUR

N° 2 — SANS FOUR



POIDS : 125 k.



POIDS : 110 k.

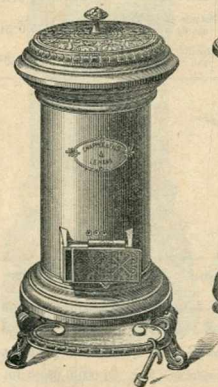
Les poids ne sont qu'approximatifs

CALORIFÈRES RONDS A FEU CONTINU, DITS POÊLES TORTUE

COMBUSTION LENTE, COMPLÈTE ET HYGIENIQUE, SANS GRILLE, FOYER ET SOLE EN TERRE REFRACTAIRE

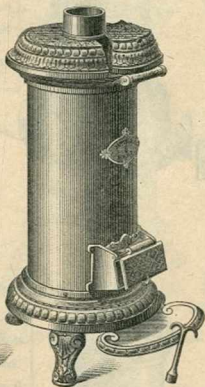
TYPE A

Entièrement en fonte
à couvercle et jeu de rondelles
sur le dessus
Buse derrière



TYPE B

A cylindre tôle et gueulard
Buse dessus



TYPE C

A cylindre tôle
à couvercle et jeu de rondelles
sur le dessus
Buse derrière

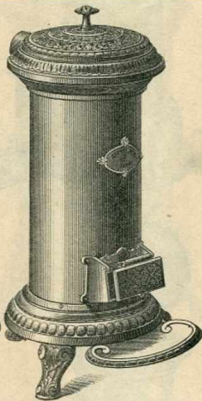


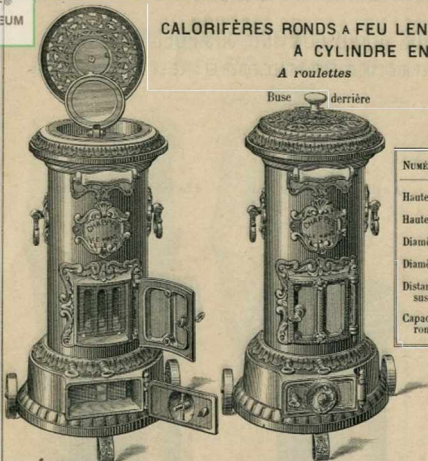
TABLEAU DES DIMENSIONS DES CALORIFÈRES TYPES A, B, C

NUMÉROS	1	2	3	4	5	6	7	8
Hauteur totale sur pieds	0m540	0m590	0m640	0m700	0m770	0m860	0m920	0m970
Hauteur du corps	0.420	0.470	0.520	0.580	0.650	0.750	0.800	0.850
Diamètre du fût	0.190	0.210	0.225	0.240	0.255	0.285	0.330	0.380
Diamètre extérieur de la buse	0.083	0.083	0.090	0.090	0.090	0.104	0.110	0.117
Capacité chauffée, environ	50 ^{m³}	60 ^{m³}	75 ^{m³}	100 ^{m³}	130 ^{m³}	160 ^{m³}	220 ^{m³}	300 ^{m³}

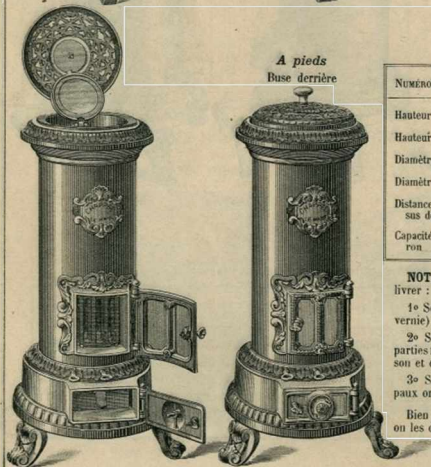
CHAPPÉE & FILS, FONDEURS-CONSTRUCTEURS, LE MANS

CALORIFÈRES RONDS A FEU LENT, VISIBLE ET CONTINU
A CYLINDRE EN TÔLE

A roulettes



NUMÉROS	14	15	16
Hauteur totale	0 ^m 775	0 ^m 855	0 ^m 915
Hauteur du corps	0.710	0.790	0.850
Diamètre du fût	0.240	0.255	0.285
Diamètre de la buse	0.090	0.090	0.104
Distance du sol au-dessus de la buse	0.390	0.475	0.510
Capacité chauffée, environ	100 ^{m³}	130 ^{m³}	160 ^{m³}

A pieds
Buse derrière

NUMÉROS	24	25	26
Hauteur totale	0 ^m 800	0 ^m 880	0 ^m 910
Hauteur du corps	0.710	0.790	0.850
Diamètre du fût	0.240	0.255	0.285
Diamètre de la buse	0.090	0.090	0.104
Distance du sol au-dessus de la buse	0.410	0.495	0.530
Capacité chauffée, environ	100 ^{m³}	130 ^{m³}	160 ^{m³}

NOTA. — Tous ces calorifères peuvent se livrer :

1° Soit **verniss** (c'est-à-dire toute la fonte vernie);

2° Soit **émaillés** (c'est-à-dire toutes les parties fonte émaillées, à l'exception de l'écusson et des poignées qui sont nickelés);

3° Soit **nickelés** (c'est-à-dire les principaux ornements mobiles nickelés).

Bien préciser dans les commandes comment on les désire.

CALORIFÈRES

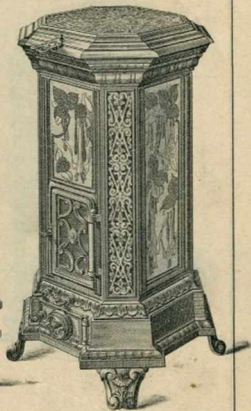
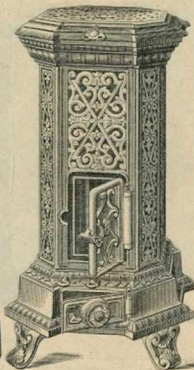
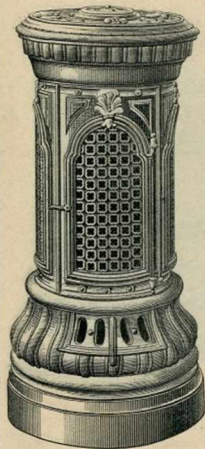
ROND

Buse mobile
(dessus ou derrière)
N° 31-32-33-34-35

OCTOGONES, à feu lent, visible et continu
Buse derrière

ordinaires
N° 44 - 45 - 46

avec panneaux en faïence décorée
N° 51 - 52 53



NUMÉROS	31	32	33	34	35	
Hauteur	0 ^m 74	0 ^m 82	0 ^m 92	0 ^m 98	1 ^m 20	
DIAMÈTRE	de la tête	0.33	0.38	0.42	0.49	0.56
	de la base	0.37	0.42	0.49	0.54	0.64
	du corps	0.25	0.28	0.32	0.37	0.44
	de la grille	0.133	0.150	0.168	0.196	0.365
	de la buse	0.098	0.106	0.113	0.113	0.120
Capacité chauffée environ	120 ^m 3	150 ^m 3	200 ^m 3	250 ^m 3	300 ^m 3	

Le foyer de ces calorifères est renforcé, il est surmonté d'une cloche présentant une grande surface de chauffe. On le nettoie facilement par la grille du fond, laquelle est à bascule.

Ces calorifères peuvent se livrer émaillés, en noir ou en couleur.

NUMÉROS	44-51	45-52	46-53
Hauteur totale	0 ^m 870	0 ^m 920	1 ^m 000
Hauteur du corps	0.770	0.820	0.900
Diamètre du fût	0.335	0.335	0.350
Diamètre de la buse	0.090	0.090	0.104
Distance du sol au-dessus de la buse	0.440	0.525	0.550
Capacité chauffée, environ	100 ^m 3	130 ^m 3	160 ^m 3

Les calorifères Nos 44, 45, 46 peuvent être livrés en fonte ordinaire ou émaillée noire.

Les calorifères Nos 51, 52, 53 sont toujours livrés en fonte émaillée noire.

Poêle SOLEIL

CALORIFÈRE DE SÛRETÉ A FEU VISIBLE ET CONTINU

Breveté S. G. D. G. - Modèle déposé

EN FONTE NOIRE,
OU AVEC PANNEAUX EN CÉRAMIQUE



Hauteur totale	0m88
Largeur de la façade (pieds compris)	0m45
Largeur des côtés	0m35
Diamètre de la buse	88 %
Distance du sol au-des- sus de la buse	0m382
Capacité de chauffe environ	110m ³



Le **POÈLE-SOLEIL** est un calorifère d'appartement que d'importantes innovations distinguent des appareils analogues actuels.

Dans ces derniers, le foyer est incomplètement isolé de l'extérieur, et de nombreux interstices permettent aux gaz toxiques de la combustion de se répandre dans l'appartement quand le tirage est faible, ce qui présente un très grave danger, ou laissent l'air pénétrer dans le foyer quand le tirage est vif, ce qui rend illusoire le réglage de la combustion par le papillon du cendrier.

Ces interstices proviennent d'une part, de la désagrégation des joints, à base de terre à four, établis entre les différentes pièces constituant les parois du foyer, sous l'influence des dilatations successives, et d'autre part du défaut d'étanchéité de la porte du foyer qui se ferme sur une surface bombée nécessairement brute de fonderie.

Dans le **POÈLE-SOLEIL**, au contraire :

1° Les joints des panneaux du foyer sont réalisés au moyen de cordons d'amiante, abrités dans des rainures et serrés par des boulons, leur durée est illimitée.

2° Toutes les portes, y compris celle du foyer, se ferment sur des surfaces planes dressées mécaniquement ; l'admission de l'air ne se faisant que par le papillon, peut être réglée à volonté.

Les panneaux sont munis de plaques décoratives en fonte ou en céramique, dont les ornements en relief produisent le meilleur effet.

Cheminée SOLEIL

ROULANTE, A FEU VISIBLE ET CONTINU, EN FONTE NOIRE

(Modèle déposé)

VUE DE L'APPAREIL FERMÉ



VUE DE L'APPAREIL OUVERT



Hauteur totale	0 ^m 75
Largeur	0.61
Profondeur (hayette comprise)	0.43
Distance du sol au-dessus de la buse	0.35
Capacité de chauffe, environ	130 ^m ³

Contrairement à ce qui existe sur les appareils analogues actuels, toutes les surfaces de contact des portes de notre cheminée sont planes et dressées mécaniquement à froid, ce qui assure un réglage absolu de l'arrivée d'air sous la grille, et, par suite, de l'allure de la combustion. Notre cheminée se charge toutes les 24 heures, et même toutes les 36 heures, avec l'anthracite, et toutes les 12 heures avec le coke. Elle peut se placer devant toutes les cheminées d'appartement. Son caractère artistique permet de l'installer dans les pièces les plus luxueuses.

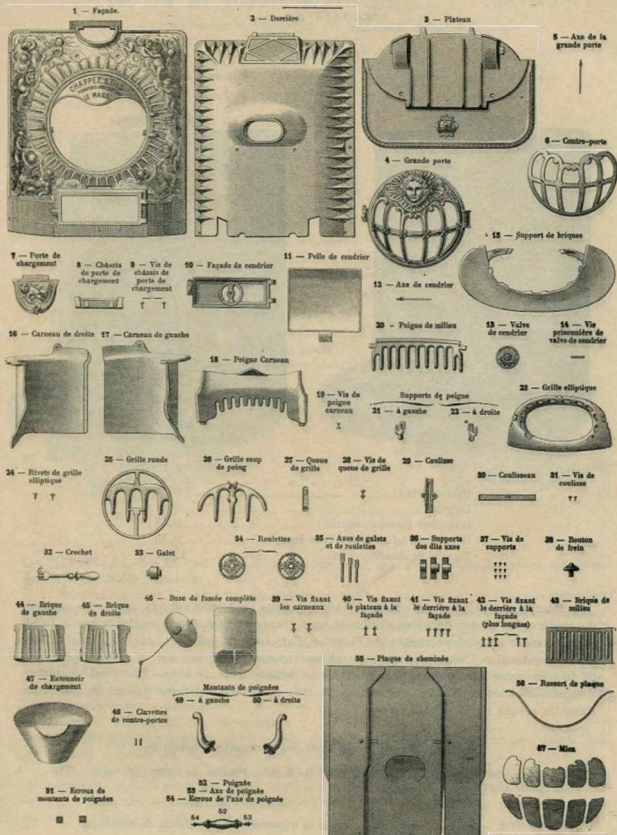
La cheminée est livrée avec les accessoires suivants :

Entonnoir de chargement, Crochet, Buse de fumée, Plaque de fermeture extensible pour cheminée.

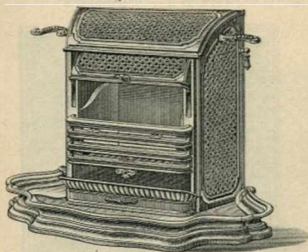
NOTA. — Voir à la planche suivante la nomenclature des pièces de recharge.

NOMENCLATURE DES PIÈCES DE RECHANGE DE LA CHÈMINÉE

" SOLEIL "



FOYERS ÉCONOMIQUES

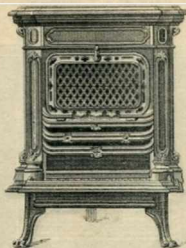


Numéros	2	4	6	8
Largeur	0 ^m 45	0 ^m 50	0 ^m 55	0 ^m 60
Hauteur	0.50	0.55	0.60	0.65
Dimensions de la base	111>85%	185>95%	230>95%	253>95%

Ces foyers, construits pour l'usage de la houille ou du coke, sont destinés à être placés dans l'encadrement des cheminées. Le foyer est garni de briques réfractaires. Le souffleur rotatif, équilibré dans toutes ses positions, fonctionne sans bruit. La grille du foyer est double.

CHEMINÉES A PIEDS

PANNEAUX VERNIS OU ÉMAILLÉS

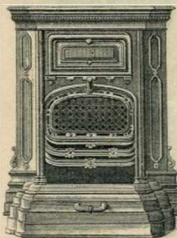


Numéros	1	2	3	4
Hauteur totale	0 ^m 60	0 ^m 64	0 ^m 68	0 ^m 76
Largeur de la tête	0.45	0.48	0.51	0.60
Largeur du socle	0.42	0.45	0.48	0.57
Dim ^{ns} de la base %	135>80	150>80	160>85	220>95

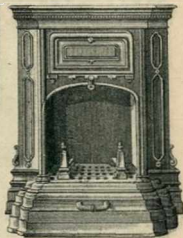
Ces cheminées sont construites pour l'usage de la houille ou du coke. Elles sont garnies de briques réfractaires. La porte s'ouvre en abattant et est munie d'un revêtement en fonte, ainsi que la grille de foyer. La buse est toujours derrière, le dessus s'ouvre et permet de cuire les aliments sur un trou disposé à cet effet.

CHEMINÉES A SOCLE

AVEC FOUR ET PANNEAUX VERNIS OU ÉMAILLÉS

1^o A HOUILLE (N^{os} 1, 2, 3 et 4)

A HOUILLE N ^o	1	2	3	4
A BOIS N ^o	11	12	13	14
Hauteur	0 ^m 65	0 ^m 68	0 ^m 72	0 ^m 79
Largeur de la tête	0.52	0.56	0.59	0.63
Largeur de la base	0.58	0.62	0.65	0.69
Dim ^{ns} de la base %	170>75	196>78	220>85	240>115

2^o A BOIS (N^{os} 11, 12, 13 et 14)

Ces cheminées à panneaux émaillés sont d'un très bel effet. Une double grille protège la porte et la grille du foyer contre les atteintes du feu.

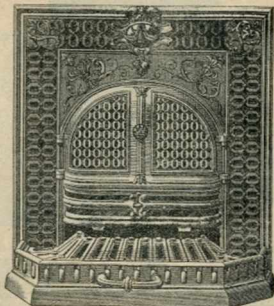
CHEMINÉES PARISIENNES

TYPE N° 1 — CARRÉES



MESURES INTÉRIEURES DES FOYERS		0m25	0m30	0m35	0m40
Façade	Largeur	0m45	0m50	0m55	0m60
	Hauteur	0.45	0.50	0.55	0.60
POIDS		28k	32k	39k	44k

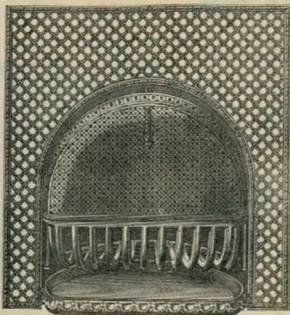
TYPE N° 2 — REHAUSSÉES



MESURES INTÉRIEURES DES FOYERS		0m25	0m30	0m35	0m40
Façade	Largeur	0m45	0m50	0m55	0m60
	Hauteur	0.50	0.55	0.60	0.65
POIDS		29k	33k	42k	46k

Les cheminées Nos 1 et 2 se font avec portes ou souffleur fonte.

TYPE N° 3 — AVEC FAÇADE A JOUR



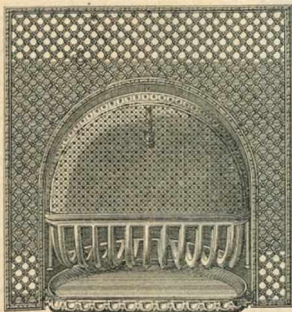
MESURES Intérieures des foyers ordinaires	MESURES DES FAÇADES	
	Largeur	Hauteur
0m350	0.45	0.45
	0.45	0.50
	0.45	0.55
	0.45	0.60
	0.50	0.50
	0.50	0.55
	0.50	0.60
0m400	0.55	0.60
	0.55	0.65
	0.60	0.60
	0.60	0.65

NOTA. — Les cheminées parisiennes se livrent avec foyer ordinaire pour le chauffage au coke ou au charbon de terre. Elles peuvent être fournaies en fonte ordinaire ou émaillée noire.

Les poids ne sont qu'approximatifs.

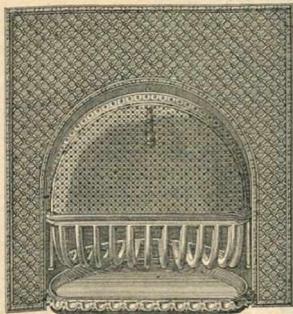
CHEMINÉES PARISIENNES

TYPE N° 4 — AVEC FAÇADE MI-PLEINE



MESURES intérieures des foyers ordinaires	MESURES DES FAÇADES	
	Largeur	Hauteur
0 ^m 350	0.45	0.50
	0.45	0.55
	0.45	0.60
	0.50	0.50
	0.50	0.55
	0.55	0.55
0 ^m 400	0.55	0.60
	0.55	0.65
	0.60	0.60
	0.60	0.65

TYPE N° 5 — AVEC FAÇADE PLEINE



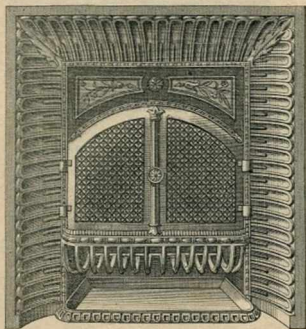
MESURES intérieures des foyers ordinaires	MESURES DES FAÇADES	
	Largeur	Hauteur
0 ^m 350	0.45	0.45
	0.45	0.50
	0.45	0.55
	0.45	0.60
	0.50	0.50
	0.50	0.55
0 ^m 400	0.55	0.60
	0.55	0.65
	0.60	0.60
	0.60	0.65

NOTA. — Les cheminées parisiennes se livrent avec foyer ordinaire pour le chauffage au coke et au charbon de terre. Elles peuvent être fournies en fonte ordinaire ou émaillée noire.



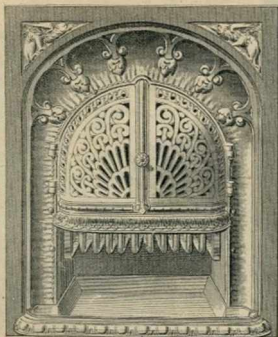
CHEMINÉES CONCAVES POUR POÊLES DE SALLE A MANGER

MODÈLE N° 6



LARGEUR des FOYERS	MESURES DES FAÇADES	
	Largeur	Hauteur
0 ^m 300	0 ^m 450	0 ^m 550
	0.450	0.570
	0.450	0.620
	0.470	0.550
	0.470	0.570
0 ^m 350	0.470	0.620
	0 ^m 550	0 ^m 610
	0.550	0.620
	0.550	0.670
	0.570	0.560
	0.570	0.620
	0.570	0.670

MODÈLE N° 7



LARGEUR des FOYERS	MESURES DES FAÇADES	
	Largeur	Hauteur
0 ^m 30	0 ^m 49	0 ^m 62
0 ^m 35	0 ^m 58	0 ^m 62

Ces cheminées peuvent être fournies en fonte ordinaire ou émaillée noire.



POÊLES DE SALLE A MANGER

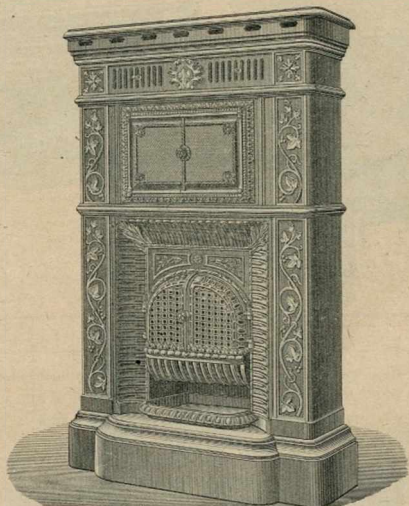


TABLEAU DES DIMENSIONS DES POÊLES DE SALLE A MANGER

NUMÉROS		1	2	3	4
Dimensions du Poêle	Largeur	0 ^m 70	0 ^m 70	0 ^m 77	0 ^m 77
	Hauteur	1.32	1.32	1.35	1.35
	Retour	0.11	0.22	0.11	0.22
	Poids	55 ^k	72 ^k	63 ^k	80 ^k
Dimensions de la cheminée	Largeur	0 ^m 47	0 ^m 47	0 ^m 57	0 ^m 57
	Hauteur	0.62	0.62	0.62	0.62
	Poids	26 ^k	26 ^k	30 ^k	30 ^k
POIDS TOTAL		81 ^k	98 ^k	93 ^k	110 ^k

Les poids ne sont qu'approximatifs

POÊLES DE SALLE A MANGER



TABLEAU DES DIMENSIONS DES POÊLES DE SALLE A MANGER

NUMÉROS		5	6	7	8
Dimensions du Poêle	Largeur	0m70	0m70	0m77	0m77
	Hauteur	1.32	1.32	1.35	1.35
	Retour	0.11	0.22	0.11	0.22
	Poids	55 ^k	73 ^k	63 ^k	80 ^k
Dimensions de la cheminée	Largeur	0m49	0m49	0m59	0m59
	Hauteur	0.62	0.62	0.62	0.62
	Poids	25 ^k	25 ^k	30 ^k	30 ^k
POIDS TOTAL		80 ^k	98 ^k	93 ^k	110 ^k

Les poids ne sont qu'approximatifs.

POÊLES DU BERRY

BUSE MOBILE, A HOUILLE ET A BOIS



POÊLES ELLIPSOÏDES

(OU A BATEAU)

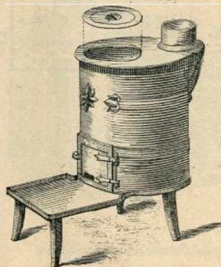


NUMÉROS	1	2	3	4
Diamètre des buses	0m104	0m111	0m118	0m125
Longueur	0.49	0.54	0.59	0.64
Largeur	0.33	0.36	0.40	0.45
Hauteur	0.53	0.56	0.59	0.62

NUMÉROS	1	2	3
Diamètre des buses	0m111	0m118	0m125
Longueur	0.55	0.60	0.67
Largeur	0.38	0.41	0.45
Hauteur	0.53	0.55	0.54

POÊLES ROUNDS

A UNE MARMITE



MARMITES POUR POÊLES ROUNDS



Numéros	Diamètre	Profond'	Contenance
8	193	168	3 litres
10	233	179	4 »
12	238	179	5 »
14	252	179	6 »
16	265	185	7 »

Numéros	VALEUR EN POINTS						Diamètre en millim.	Profond en millim.
	Complet	Corps du poêle	Dessous	Marmite et Couverture	Tampon	Porte		
8,35	35	16	8.	8	2	1	237	287
10,40	40	18	9	10	2	1	268	290
12,45	45	20	10	12	2	1	280	300
14,50	50	22	11	14	2	1	300	314
16,60	60	27	14	16	2	1	319	335

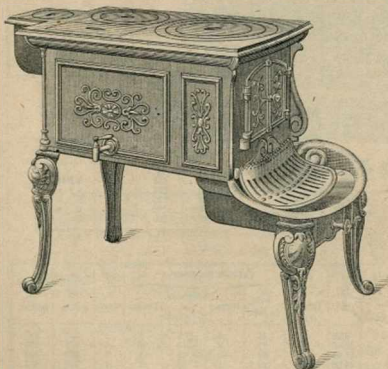
Les N° 8, 10, 12, 14 se font à volonté, avec base devant ou base derrière.
Le N° 16 à base derrière seulement.



POÊLES A BAVETTE, A HOUILLE AVEC FOUR

1^o SANS CHAUDIÈRE (Nos 4 à 9)

N ^o	Longueur	Largeur	Hauteur	Diamètre de la base
4	0m48	0m32	0m58	105 %
5	0.50	0.32	0.59	105 »
6	0.52	0.34	0.62	105 »
7	0.54	0.36	0.62	105 »
8	0.56	0.38	0.62	105 »
9	0.58	0.39	0.62	105 »

2^o AVEC CHAUDIÈRE (Nos 12 à 14)

N ^o	Longueur	Largeur	Hauteur	Diamètre de la base
12	0m55	0m38	0m62	105 %
13	0.58	0.39	0.62	105 »
14	0.60	0.41	0.63	105 »

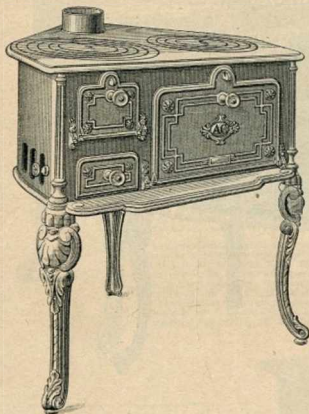
NOTA. — La buse des poêles à bavette est mobile et peut se placer indifféremment dessus ou derrière.

CUISINIÈRES D'ANGLE

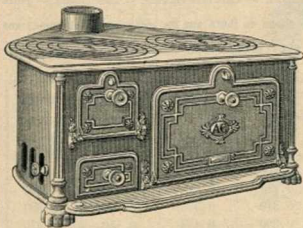
SANS CHAUDIÈRE

(Foyer à houille)

1^o AVEC PIEDS



2^o AVEC PATINS



NUMÉROS	1	2	3	4
	101	102	103	104
Longueur	500	530	570	600
Largeur	370	400	460	470
Haut. sur patins	260	270	275	280
Haut. sur pieds	585	595	600	605
Diam. de la buse	104	104	111	118
Largeur du four	280	300	300	320
Profond. du four	300	360	410	420

NOTA. — Le foyer de la série 1, 2, 3, 4, muni d'une porte rabattante, est un pot de forme oblongue, en deux parties, permettant d'obtenir un chauffage beaucoup plus ardent qu'avec le pot rond, dont l'emplacement se trouve forcément trop restreint.

La série 101, 102, 103, 104 se distingue par un foyer-pot ouvrant sur la façade et rayonnant entièrement dans le four.

Les cuisinières des deux séries, construites spécialement pour l'usage de la houille, se font à buse mobile dessus et derrière.

Les deux séries se fabriquent avec pieds ou avec patins. A moins d'indication contraire, elles sont livrées avec pieds.

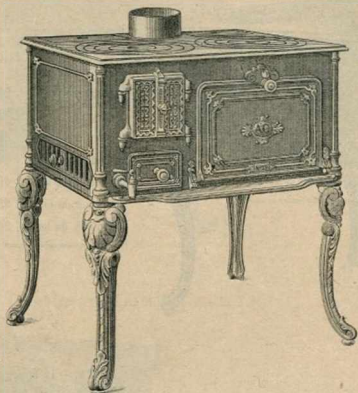


CUISINIÈRES PARISIENNES

CHAUFFANT A LA HOUILLE

N° 10 - 11 - 12 - 13 - 14

N° 110-111-112-113-114



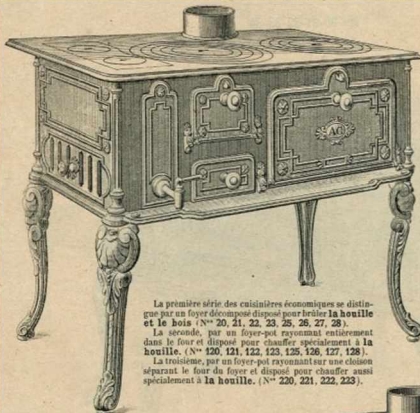
Ces cuisinières, construites spécialement pour l'usage de la houille, se recommandent par l'élégance de leur construction et la modicité de leur prix. — Foyer rectangulaire produisant un chauffage excellent et économique. — Four très spacieux. — Robinet sur le devant. — Chaudière émaillée. — Buse mobile. — Porte du four rabattante. — Boutons et robinet en cuivre nickelé.

Elles sont livrées également avec porte-torchons en fonte sur les côtés, mais seulement sur demande spéciale, et moyennant plus-value.

Les cuisinières de la série 110, 111, 112, 113, 114 se distinguent par un foyer-pot ouvrant sur la façade et rayonnant entièrement dans le four.

NUMÉROS	10-110	11-111	12-112	13-113	14-114
Longueur	0m525	0m565	0m605	0m645	0m690
Largeur	0.395	0.425	0.460	0.485	0.515
Hauteur	0.680	0.700	0.700	0.710	0.720
Diamètre de la buse	0.104	0.111	0.118	0.118	0.125
Largeur du four	0.280	0.310	0.335	0.360	0.390
Profondeur du four	0.360	0.390	0.420	0.450	0.470
Contenance de la chaudière	3 litres	4 litres	5 litres	6 litres	7 litres

CUISINIÈRES ÉCONOMIQUES

1^{re} AVEC CHAUDIÈRE (Foyer à houille ou au bois)

La première série des cuisinières économiques se distingue par un foyer décomposé disposé pour brûler la houille et le bois (N^{os} 20, 21, 22, 23, 25, 26, 27, 28).

La seconde, par un foyer-pot rayonnant entièrement dans le four et disposé pour chauffer spécialement à la houille. (N^{os} 120, 121, 122, 123, 125, 126, 127, 128).

La troisième, par un foyer-pot rayonnant sur une cloison séparant le four du foyer et disposé pour chauffer aussi spécialement à la houille. (N^{os} 220, 221, 222, 223).

NUMÉROS	1 ^{re} série foyer houille et bois			
	20	21	22	23
2 ^{re} série foyer houille				
	120	121	122	123
3 ^{re} série foyer houille				
	220	221	222	223
	%	%	%	%
Longueur	500	640	690	740
Largeur	350	380	410	440
Hauteur	670	680	690	700
Diamètre de la base	104	111	111	118
Largeur du four	280	310	340	360
Prof ^{deur} du four	310	340	370	400
Contenance de la chaudière	2 litr.	3' 500	4' 500	5' 500

NUMÉROS	1 ^{re} série foyer houille et bois			
	25	26	27	28
2 ^{re} série foyer houille				
	125	126	127	128
	%	%	%	%
Longueur	500	540	580	610
Largeur	350	380	410	440
Hauteur	670	680	690	700
Diamètre de la base	104	111	111	118
Largeur du four	290	310	340	360
Profondeur du four	310	340	370	390

Sur demande spéciale, ces cuisinières peuvent être livrées avec porte-torchons en fonte sur les côtés, moyennant la plus-value indiquée au tarif.

2^{re} SANS CHAUDIÈRE

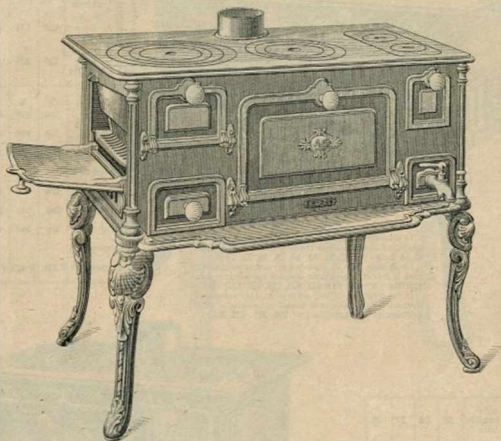
(Foyer à houille ou à houille et bois.)



CUISINIÈRES A 3 TROUS

SANS ÉTUVE, AVEC FOYER A HOUILLE OU AU BOIS

N° 30-31-32-33-34



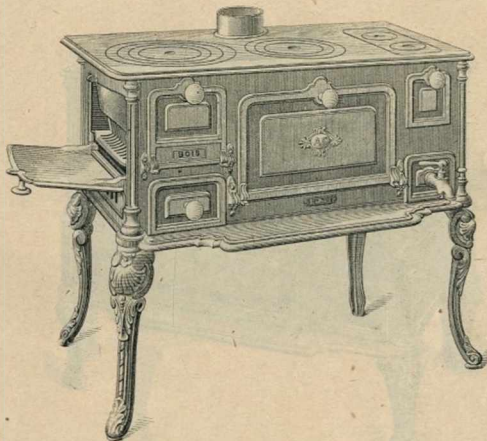
Le foyer de ces cuisinières est disposé pour brûler la houille ou le bois. Elles se recommandent par leur élégante construction et leur parfait fonctionnement. — Porte à rôtir. — Four spacieux. — Chaudière de grande contenance, mobile et émaillée. — Robinet devant. — Buse mobile. — Portes rabattantes. — Garniture en cuivre nickelé.

Elles sont livrées également avec porte-torchons en fonte sur les côtés, mais seulement sur demande spéciale, et moyennant plus-value.

NUMÉROS	30	31	32	33	34
Longueur	0m650	0m700	0m750	0m830	0m930
Largeur	0.390	0.420	0.450	0.500	0.560
Hauteur	0.710	0.720	0.730	0.740	0.760
Diamètre de la buse	0.111	0.118	0.125	0.132	0.139
Largeur du four	0.280	0.310	0.340	0.360	0.400
Profondeur du four	0.260	0.290	0.310	0.360	0.410
Contenance de la chaudière	4 lit. 500	5 lit. 500	7 lit. 500	13 lit.	20 lit.

CUISINIÈRES A 3 TROUS

SANS ÉTUVE, AVEC FOYER A GRANDE PORTE. AU BOIS

Nos 30^{bis}-31^{bis}-32^{bis}-33^{bis}-34^{bis}

Le foyer de ces cuisinières est disposé pour brûler le bois. Elles se recommandent par leur élégante construction et leur parfait fonctionnement. — Porte à rôtir. — Four spacieux. — Chaudière de grande contenance, mobile et émaillée. — Buse mobile. — Portes rabattantes. — Garnitures en cuivre nickelé.

Elles sont livrées également avec porte-torchons en fonte sur les côtés, mais seulement sur demande spéciale, et moyennant plus-value.

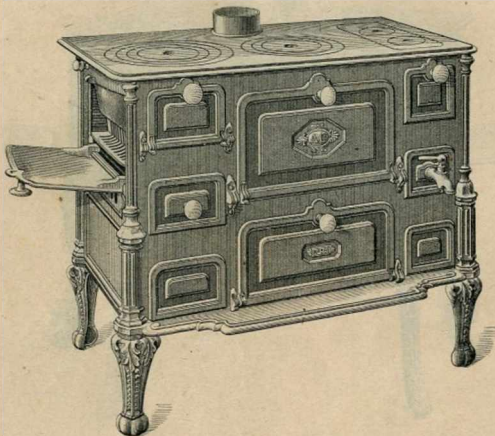
NUMÉROS	30 ^{bis}	31 ^{bis}	32 ^{bis}	33 ^{bis}	34 ^{bis}
Longueur	0m650	0m700	0m750	0m830	0m930
Largeur	0.390	0.420	0.450	0.500	0.560
Hauteur	0.710	0.720	0.730	0.740	0.760
Diamètre de la buse	0.111	0.118	0.125	0.132	0.139
Largeur du four	0.280	0.310	0.340	0.360	0.400
Profondeur du four	0.260	0.290	0.310	0.360	0.410
Contenance de la chaudière	4 lit. 500	5 lit. 500	7 lit. 500	13 lit.	20 lit.



CUISINIÈRES A 3 TROUS

AVEC ÉTUVE ET FOYER A HOUILLE OU AU BOIS

Nos 35-36-37-38-39



Le foyer de ces cuisinières est disposé pour brûler la houille ou le bois. Elles se recommandent par leur élégante construction et leur parfait fonctionnement. — Porte à rôtir. — Four spacieux. — Chaudière de grande contenance, mobile et émaillée. — Robinet devant. — Buse mobile. — Portes rabattantes. — Garniture en cuivre nickelé.

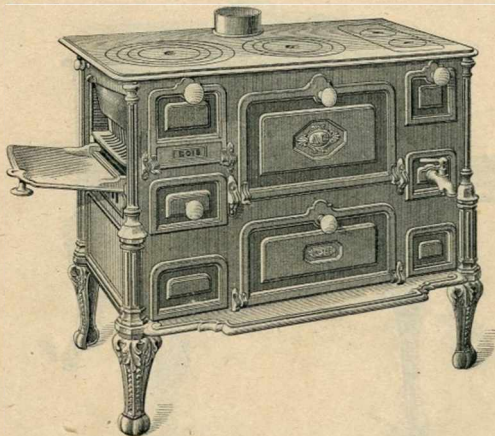
Elles sont livrées également avec porte-torchons en fonte sur les côtés, mais seulement sur demande spéciale, et moyennant plus-value.

NUMÉROS	35	36	37	38	39
Longueur	0m650	0m700	0m750	0m830	0m930
Largeur	0.390	0.420	0.450	0.500	0.560
Hauteur	0.710	0.720	0.730	0.740	0.760
Diamètre de la buse	0.111	0.118	0.125	0.132	0.139
Largeur du four	0.280	0.310	0.340	0.360	0.400
Profondeur du four	0.260	0.290	0.310	0.360	0.440
Contenance de la chaudière	4 lit. 500	5 lit. 500	7 lit. 500	13 lit.	20 lit.

CUISINIÈRES A 3 TROUS

AVEC ÉTUVE ET FOYER A GRANDE PORTE, AU BOIS

Nos 35bis-36bis-37bis-38bis-39bis



Le foyer de ces cuisinières est disposé pour brûler le bois. Elles se recommandent par leur élégante construction et leur parfait fonctionnement. — Porte à rôtir. — Four spacieux. — Chaudière de grande contenance, mobile et émaillée. — Robinet devant. — Buse mobile. — Portes rabattantes. — Garnitures en cuivre nickelé.

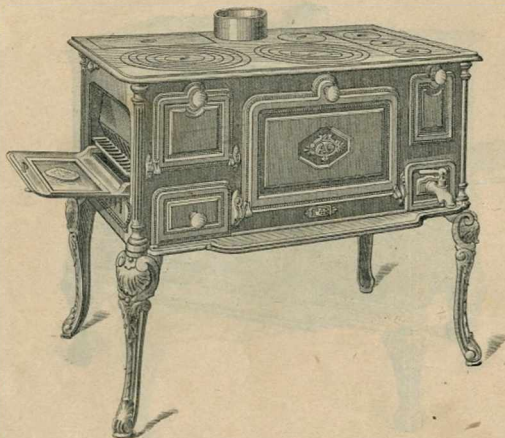
Elles sont livrées également avec porte-torchons en fonte sur les côtés, mais seulement sur demande spéciale, et moyennant plus-value.

NUMÉROS	35bis	36bis	37bis	38bis	39bis
Longueur	0m650	0m700	0m750	0m830	0m930
Largeur	0.390	0.420	0.450	0.500	0.560
Hauteur	0.710	0.720	0.730	0.740	0.760
Diamètre de la buse	0.111	0.118	0.125	0.132	0.139
Largeur du four	0.280	0.310	0.340	0.360	0.400
Profondeur du four	0.260	0.290	0.310	0.360	0.410
Contenance de la chaudière	4 lit. 500	5 lit. 500	7 lit. 500	13 lit.	20 lit.

CUISINIÈRES A 5 TROUS

SANS ÉTUVE, AVEC FOYER A HOUILLE OU AU BOIS

N° 40-41-42-43-44



Ces cuisinières sont livrées avec foyer à houille ou à bois. — Elles ont 5 trous sur le dessus, dont 3 pour la cuisson des aliments, 1 pour la chaudière et 1 pour la braisière avec grill-côtelettes, qui est toujours fourni avec la cuisinière. — Foyer avec porte à rôtir. — Grand four et grande chaudière. — Buse mobile. — Robinet devant. — Portes rabattantes. — Garniture en cuivre nickelé.

Elles sont livrées également avec porte-torchons en fonte sur les côtés, mais seulement sur demande spéciale, et moyennant plus-value.

NUMÉROS	40	41	42	43	44
Longueur	0m720	0m770	0m820	0m870	0m925
Largeur	0.470	0.490	0.520	0.550	0.580
Hauteur	0.740	0.750	0.770	0.790	0.810
Diamètre de la buse	0.118	0.118	0.125	0.132	0.139
Largeur du four	0.300	0.320	0.350	0.390	0.410
Profondeur du four	0.315	0.370	0.400	0.430	0.460
Contenance de la chaudière	10 lit.	12 lit.	14 lit.	17 lit.	21 lit.

CUISINIÈRES A 5 TROUS

AVEC ÉTUVE ET FOYER A HOUILLE OU AU BOIS

N° 45-46-47-48-49



Ces cuisinières sont livrées avec foyer à houille ou à bois. — Elles ont 5 trous sur le dessus, dont 3 pour la cuisson des aliments, 1 pour la chaudière et 1 pour la braisière avec grill-côtelettes, qui est toujours fourni avec la cuisinière. — Foyer avec porte à rôtir. — Grand four et grande chaudière. — Buse mobile. — Robinet devant. — Portes rabattantes. — Garniture en cuivre nickelé.

Elles sont livrées également avec porte-torchons en fonte sur les côtés, mais seulement sur demande spéciale, et moyennant plus-value.

NUMÉROS	45	46	47	48	49
Longueur	0m720	0m770	0m820	0m870	0m925
Largeur	0.470	0.490	0.520	0.550	0.580
Hauteur	0.740	0.750	0.770	0.790	0.810
Diamètre de la buse	0.118	0.118	0.125	0.132	0.139
Largeur du four	0.300	0.320	0.350	0.390	0.410
Profondeur du four	0.315	0.370	0.400	0.430	0.460
Contenance de la chaudière	10 lit.	12 lit.	14 lit.	17 lit.	21 lit.



CUISINIÈRES AMÉRICAINES EN FONTE

AVEC BARRE CUIVRE, DESSUS ET ENCADREMENTS POLIS
FOYER HOUILLE

N^{os} 50-51-52-53-54



Ces cuisinières ont un foyer rond, un four spacieux, chauffé par le rayonnement du foyer, une chaudière mobile émaillée, placée derrière le foyer avec robinet sur la façade. — Le dessus a trois trous pour la cuisson des aliments et un pour la chaudière. — La buse est mobile et peut se placer indifféremment dessus ou derrière, les boutons et le robinet sont en cuivre poli.

NUMÉROS	50	51	52	53	54
Longueur	0 ^m 460	0 ^m 500	0 ^m 550	0 ^m 600	0 ^m 650
Largeur	0.410	0.450	0.490	0.530	0.570
Hauteur	0.700	0.710	0.720	0.730	0.740
Diamètre de la buse	0.118	0.118	0.125	0.125	0.132
Largeur du four	0.230	0.260	0.290	0.320	0.350
Profondeur du four	0.380	0.410	0.440	0.470	0.500
Contenance de la chaudière	3 lit.	4 lit.	5 lit.	6 lit.	7 lit.

POÊLES A MARMITES

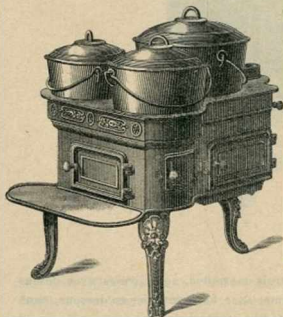
Ces poêles ont un fonctionnement parfait et sont d'un usage très pratique.

Ils comportent: 1 foyer placé à l'avant qui peut être disposé pour le chauffage au bois, ou à la houille et au bois; 1 four spacieux, chauffé par le rayonnement du foyer et par un retour de flamme; 1 dessus à 3 ou 4 trous pouvant recevoir tous les ustensiles de cuisine, une buse qui se trouve sur le bord arrière du dessus.

Les poêles à bois sont munis de tampons creux ansés et ceux à houille et bois de tampons plats.

Sauf avis contraire, ces poêles sont toujours livrés munis de leurs marmites.

Dans les commandes, ne pas omettre d'indiquer si le foyer doit être au bois ou à houille et bois.

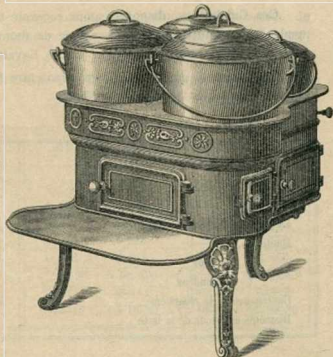


POÊLES A 3 MARMITES

NUMÉROS	1	2	3
Longueur	610%	646%	705%
Largeur	448	460	530
Hauteur	505	505	520
N° des marmites	8-10-16	8-12-20	12-16-25
Diamètre de la buse	94%	94%	94%

POÊLES A 4 MARMITES

NUMÉROS	11	12	13	14
Longueur	665%	690%	720%	745%
Largeur	585	617	650	682
Hauteur	525	537	541	541
N° des marmites	7-10-16-20	8-10-18-25	10-12-20-30	12-14-25-35
Diam. de la buse	107%	115%	122%	129%





CUISINIÈRES AVEC CHAUDIÈRE POUR TROIS MARMITES

N^{os} 201, 202, 203, 204



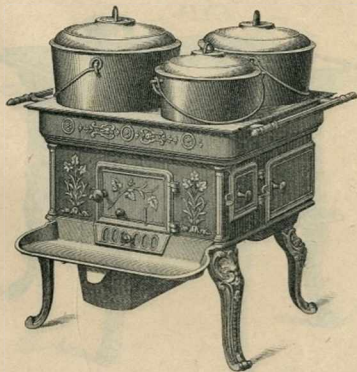
Ces Cuisinières, disposées pour recevoir trois marmites, sont livrées avec dessus meulé, foyer houille et bois à retour de flamme, avec four, cendrier en dessous, sans étuve, chaudière brute robinet sur le côté, bavette fixe, porte-torçons.

Sur demande spéciale, elles peuvent être fournies également avec foyer chauffant exclusivement à la houille ou au bois.

NUMÉROS	201	202	203	204
Longueur	0m510	0m540	0m580	0m600
Largeur totale, buse comprise	0.600	0.625	0.660	0.670
Hauteur	0.560	0.580	0.590	0.590
Four	Largeur	0.220	0.230	0.250
	Profondeur	0.275	0.275	0.300
Contenance de la chaudière	4 lit 500	5 lit. 500	6 lit. 500	6 lit. 500
Diamètre extérieur de la buse	0m111	0m111	0m118	0m118

CUISINIÈRES AVEC CHAUDIÈRE ET TROIS MARMITES

N°s 211, 212, 213, 214



Ces Cuisinières sont livrées avec dessus meulé, foyer houille et bois à retour de flamme, avec four, sans étuve, cendrier en dessous, chaudière brute, robinet sur le côté, bavette fixe, porte-torchons.

Sur demande spéciale, elles peuvent être fournies également avec foyer chauffant exclusivement à la houille ou au bois.

NUMÉROS	211	212	213	214
Longueur	0m510	0m540	0m580	0m600
Largeur totale, buse comprise	0.600	0.625	0.060	0.670
Hauteur	0.560	0.580	0.590	0.590
Four	{ Largeur	0.220	0.230	0.250
	{ Profondeur	0.275	0.275	0.300
Contenance de la chaudière	4 lit. 500	5 lit. 500	6 lit. 500	6 lit. 500
Diamètre extérieur de la buse	0m111	0m111	0m118	0m118
Numéros des marmites	8-14-18	10-16-20	12-18-25	14-20-30



CUISINIÈRES AVEC CHAUDIÈRE POUR QUATRE MARMITES

Nos 231, 232, 233



Ces Cuisinières, disposées pour recevoir quatre marmites, sont livrées avec dessus meulé, foyer houille et bois à retour de flamme, avec four, cendrier en dessous, sans étuve, chaudière brute et robinet sur la façade, buse dessus ou derrière, bavette mobile, porte-torchons.

Sur demande spéciale, elles peuvent être fournies également avec foyer chauffant exclusivement à la houille ou au bois.

NUMÉROS	231	232	233
Longueur	0m615	0m660	0m700
Largeur totale, buse comprise	0 640	0 710	0 770
Hauteur	0 660	0 670	0 680
Four	Largeur	0 240	0 270
	Profondeur	0 370	0 400
Contenance de la chaudière	9 lit. 500	11 litres	14 litres
Diamètre extérieur de la buse	0m125	0m125	0m139

CUISINIÈRES AVEC CHAUDIÈRE ET A QUATRE MARMITES

N°s 241, 242, 243



Ces Cuisinières sont livrées avec dessus meulé, foyer houille et bois à retour de flamme, avec four, cendrier en dessous, sans étuve, chaudière brute et robinet sur la façade, buse dessus ou derrière, bavette mobile, porte-torchons.

Sur demande spéciale, elles peuvent être fournies également avec foyer chauffant exclusivement à la houille ou au bois.

NUMÉROS	241	242	243	
Longueur	0 ^m 615	0 ^m 660	0 ^m 700	
Largeur totale, buse comprise	0.640	0.710	0.770	
Hauteur	0.660	0.670	0.680	
Four	{ Largeur	0.240	0.270	0.300
	{ Profondeur	0.370	0.400	0.430
Contenance de la chaudière	9 lit. 500	11 litres	14 litres	
Diamètre extérieur de la buse	0 ^m 125	0 ^m 125	0 ^m 139	
Numéros des marmites	7-10-14-16	8-12-16-18	10-14-18-20	

PIÈCES EN FONTE COMPOSANT LES FOYERS DES CUISINIÈRES

SÉRIES DES CUISINIÈRES Nos 1 à 4

1. Grille de fond. 2. Grille de devant 3. Plaque de côté gauche 4. Plaque contre-cœur.



SÉRIE DES CUISINIÈRES Nos 101 à 104

5. Grille de devant. 6. Foyer-Pot. 7. Grille de fond.



SÉRIE DES CUISINIÈRES Nos 10 à 14

8. Plaque de côté gauche. 9. Plaque de côté droit. 10. Grille de fond. 11. Grille de devant.



SÉRIE DES CUISINIÈRES Nos 110 à 114

12. Grille de devant. 13. Foyer-Pot 14. Grille de fond



SÉRIE DES CUISINIÈRES Nos 20 à 23, 25 à 28

15. Grille de fond à houille. 16. Grille de fond à bois. 17. Plaque contre-cœur.



18. Grille de devant.

19. Plaque de côté gauche.

20. Plaque de réduction.



SÉRIE DES CUISINIÈRES Nos 120 à 123, 125 à 128

21. Grille de devant 22. Foyer-Pot 23. Grille de fond



PIÈCES EN FONTE COMPOSANT LES FOYERS DES CUISINIÈRES

SÉRIE DES CUISINIÈRES Nos 220 à 223

24. Grille de devant



25. Foyer-Pot



26. Grille de fond



SÉRIE DES CUISINIÈRES Nos 30 à 39

27. Plaque de côté gauche



28. Plaque de réduction



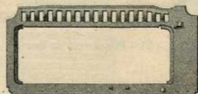
29. Plaque contre-cœur



30. Grille à houille



31. Cadre de grille



32. Grille à bois



33. Grille de devant



SÉRIE DES CUISINIÈRES Nos 40 à 49

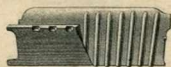
34. Plaque de côté gauche



35. Plaque de réduction



36. Plaque contre-cœur



37. Grille à houille



38. Cadre de grille



39. Grille à bois



40. Grille de devant



PIÈCES EN FONTE COMPOSANT LES FOYERS DES CUISINIÈRES

SÉRIE DES CUISINIÈRES, Nos 50 à 54

41 Foyer-pot.



42 - Grille de fond.



43 - Dessous de foyer.



44 - Grille de devant.



45 - Support de grille de devant.



SÉRIE DES CUISINIÈRES, Nos 201 à 204 et 211 à 214

46 - Grille à bois.



47 - Foyer.



48 - Grille à houille.



SÉRIE DES CUISINIÈRES Nos 231 à 233 et 241 à 243

49 - Plaque à gauche.



50 - Séparation de chaudière.



51 - Plaque côté du four.



52 Plaque à droite.



53 - Grille à houille.



54 - Support de grille.



55 - Grille à bois.



56 - CHENETS FONTE POUR FOYERS BOIS DE CUISINIÈRES



Longueur : 105 %	pour Cuisinières Nos	10, 20, 30, 31, 35, 36
— 115	—	11, 12, 13, 21, 22, 32, 33, 37, 38
— 140	—	14, 23, 34, 89, 40, 41, 42, 43, 45, 46, 47, 48
— 170	—	44, 49.

PIÈCES EN FONTE COMPOSANT LES FOYERS DES POÊLES

du Berry, à Bateau, à Bavette et à Marmites

POÊLES DU BERRY

57. Plaque de côté gauche.



58. Plaque de côté droit.



59. Grille de devant.



60. Grille de fond à houille.



61. Grille de fond à bois.



POÊLES A BATEAU

62. Plaque de côté droit.



63. Grille de devant.



66. Grille de fond.



POÊLES A BAVETTE

64. Foyer-Pot et Grille de fond.



65. Grille de devant.



POÊLES A 3 ET 4 MARMITES

67. Parabole à droite.



68. Parabole de four.



69. Parabole à gauche.



70. Grille à bois.



71. Grille à houille.





CHAPPÉE & FILS, FONDEURS-CONSTRUCTEURS, LE MANS

ACCESSOIRES POUR POÊLES ET CUISINIÈRES



MARMITES A DEGRÉ POUR POÊLES ET CUISINIÈRES A MARMITES

Nombres	Diamètre	Profondeur	Contenance	Poids	Nombres	Diamètre	Profondeur	Contenance
7	183%	135%	2'500	2'750	18	273%	193%	8'500
8	198	143	3 »	3 »	20	288	202	10 »
10	203	150	3.500	3.400	25	304	212	12 »
12	230	153	5.200	3.900	30	308	220	13.500
14	243	175	5.500	4.500	35	333	233	15.500
16	250	184	7 »	5 »				

TAMPONS ANSÉS ET CREUX POUR POÊLES ET CUISINIÈRES A MARMITES, A BOIS



Nombres des tampons	7	8	10	12	14	16	18	20	25	30	35
Diamètre	175%	185%	200%	215%	225%	240%	255%	265%	280%	295%	310%
Poids	0'550	0'600	0'700	0'800	0'850	1'	1'200	1'300	1'400	1'750	2'100

Nota. — Le tampon porte le même numéro que la marmite qu'il remplace.



RÉCHAUDS A CHARBON DE BOIS s'adaptant sur les rondelles de cuisinières

1° RÉCHAUDS de 83% de profondeur, pour rondelles de 20% de largeur (série 30)

Diamètre	0=20	0=22	0=24	0=26	0=28
Poids	0'900	1'100	1'400	1'500	1'700

2° RÉCHAUDS de 85% de profondeur, pour rondelles de 25 % de largeur (série 40)

Diamètre	0=20	0=22	0=24	0=26
Poids	0'900	1'100	1'300	1'700

3° RÉCHAUDS de 85% de profondeur, pour rondelles de 30% de largeur (série 40)

Diamètre	0=21	0=24
Poids	1 k.	1'300

RONDELLES ET TAMPONS POUR POÊLES ET CUISINIÈRES

Pour Poêles et Cuisinières ordinaires				Pour Poêles et Cuisinières à 3 et 4 Marmites									
TAMPONS		RONDELLES de 25 % de largeur		TAMPONS			RONDELLES						
Diamètre	Poids	Diamètre	Poids	Marques des pièces	Diamètre	Poids	Marques des pièces (1)	Diamètre	Largeur	Poids			
100%	0'370			7	175 %	0'600	14- 7	225 %	25 %	0'550			
110	0 425			8	185	0 650	16- 7	240	32	0 550			
120	0 500	150%	0'470	10	200	0 800	16- 8	240	24	0 500			
130	0 525	160	0 535	12	215	1 »	16-10	240	20	0 500			
140	0 660	170	0 540	14	225	1 050	18- 8	255	33	0 700			
		180	0 550	16	240	1 150	18-10	255	27	0 500			
		190	0 560	18	255	1 400	18-12	255	20	0 450			
		200	0 625	20	265	1 550	20- 8	265	38	0 850			
		210	0 725	25	280	1 650	20-10	265	32	0 750			
		220	0 730	30	295	1 900	20-14	265	20	0 550			
		230	0 735	35	310	2 300	25-10	280	40	0 900			
		240	0 785				25-12	280	32	0 800			
		250	0 865				30-12	295	40	0 950			
		260	0 910				30-14	295	35	0 900			
		270	0 935				35-14	310	42	1 050			
		280	0 950										
		290	0 990										
		310	1 060										
		300	0 990										
		340	1 150										
		320	1 080										

(1) Le 2° chiffre indique le numéro du tampon entrant dans la rondelle.

Les poids ne sont qu'approximatifs.

FOURNEAUX POTAGERS EN FONTE

AVEC DESSUS MEULÉ OU ÉMAILLÉ

N° 1. — A 2 TROUS, AVEC OU SANS CHAUDIÈRE.

N° 5. — A 3 TROUS, AVEC OU SANS CHAUDIÈRE.



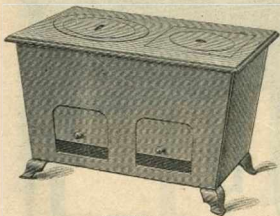
N° 1	{	Fourneau à 2 trous, sans chaudière	Longueur : 0 ^m 60	Largeur : 0 ^m 35	Hauteur : 0 ^m 70
		" 2 trous, avec chaudière émaillée	" 0 ^m 60		
N° 5	{	Fourneau à 3 trous, sans chaudière	Longueur : 0 ^m 87	Largeur : 0 ^m 39	Hauteur : 0 ^m 70
		" 3 trous, avec chaudière émaillée	" 0 ^m 87		

FOURNEAUX JUMELLE

EN TOLE ET FONTE

Nos 1 et 2

AVEC DESSUS MEULÉ OU ÉMAILLÉ



TOUT EN FONTE

Nos 11 et 12

AVEC DESSUS MEULÉ OU ÉMAILLÉ



DIMENSIONS			
N°	Longueur	Largeur	Hauteur
1	0 ^m 440	0 ^m 275	0 ^m 285
2	0.480	0.295	0.285

DIMENSIONS			
N°	Longueur	Largeur	Hauteur
11	0 ^m 430	0 ^m 260	0 ^m 580
12	0.470	0.280	0.580

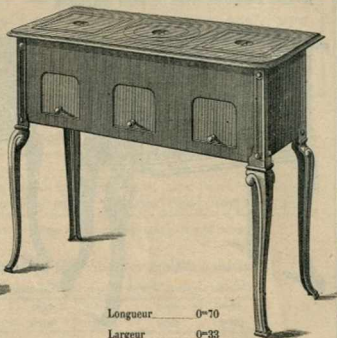
FOURNEAUX POTAGERS TOLE ET FONTE, SÉRIE LÉGÈRE
AVEC DESSUS MEULÉ OU ÉMAILLÉ

N° 10. — A 2 TROUS



Longueur 0=56
Largeur 0.33
Hauteur 0.67

N° 15. — A 3 TROUS



Longueur 0=70
Largeur 0=33
Hauteur 0=67

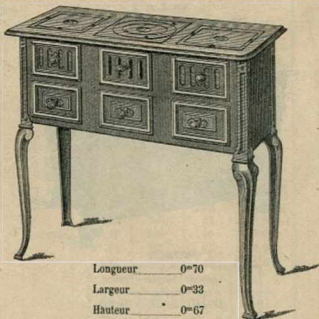
FOURNEAUX POTAGERS TOLE ET FONTE, SÉRIE LÉGÈRE
AVEC PRISES D'AIR ET CENDRIERS, DESSUS MEULÉ OU ÉMAILLÉ

N° 12. — A 2 TROUS



Longueur 0=56
Largeur 0.33
Hauteur 0.67

N° 18. — A 3 TROUS

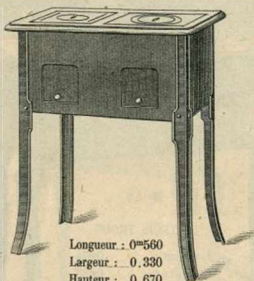


Longueur 0=70
Largeur 0=33
Hauteur 0=67

FOURNEAUX POTAGERS TOLE ET FONTE, SÉRIE FORTE

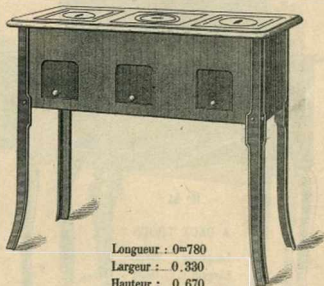
AVEC DESSUS MEULÉ OU ÉMAILLÉ

N° 21. — A DEUX TROUS



Longueur : 0^m560
 Largeur : 0.330
 Hauteur : 0.670

N° 25. — A TROIS TROUS



Longueur : 0^m780
 Largeur : 0.330
 Hauteur : 0.670

FOURNEAUX POTAGERS TOLE ET FONTE, SÉRIE FORTE

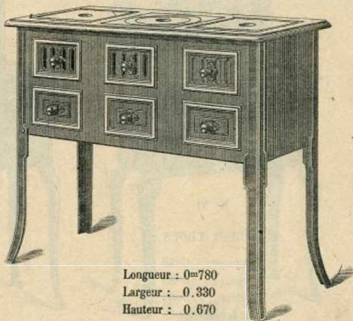
AVEC PRISES D'AIR ET CENDRIERS, DESSUS MEULÉ OU ÉMAILLÉ

N° 31. — A DEUX TROUS



Longueur : 0^m560
 Largeur : 0.330
 Hauteur : 0.670

N° 35. — A TROIS TROUS

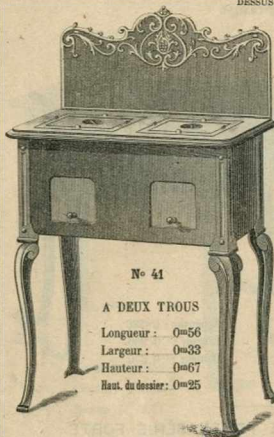


Longueur : 0^m780
 Largeur : 0.330
 Hauteur : 0.670



FOURNEAUX POTAGERS, TOLE ET FONTE, A DOSSIER ET COULISSES

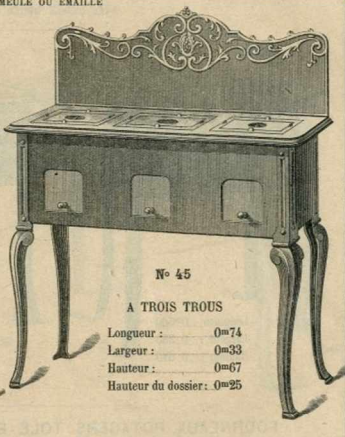
DESSUS MEULÉ OU ÉMAILLÉ



N° 41

A DEUX TROUS

Longueur : 0m56
 Largeur : 0m33
 Hauteur : 0m67
 Haut. du dossier : 0m25



N° 45

A TROIS TROUS

Longueur : 0m74
 Largeur : 0m33
 Hauteur : 0m67
 Hauteur du dossier : 0m25

FOURNEAUX POTAGERS, TOLE ET FONTE, A DOSSIER AVEC PRISES D'AIR ET CENDRIERS

DESSUS MEULÉ OU ÉMAILLÉ



N° 51

A DEUX TROUS

Longueur : 0m56
 Largeur : 0m33
 Hauteur : 0m67
 Haut. du dossier : 0m25



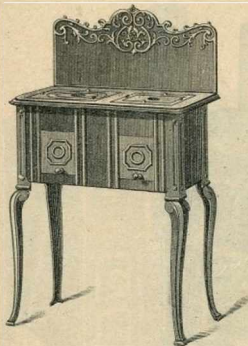
N° 55

A TROIS TROUS

Longueur : 0m74
 Largeur : 0m33
 Hauteur : 0m67
 Hauteur du dossier : 0m25

FOURNEAUX POTAGERS, TOLE ET FONTE, A DOSSIER AVEC PORTES A COULISSES

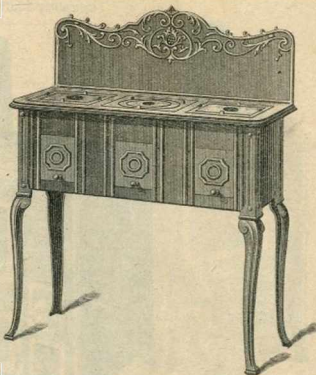
DESSUS MEULÉ OU ÉMAILLÉ



N° 61

A DEUX TROUS

Longueur : 0^m56
 Largeur : 0^m33
 Hauteur : 0^m67
 Hauteur du dossier : 0^m25



N° 65

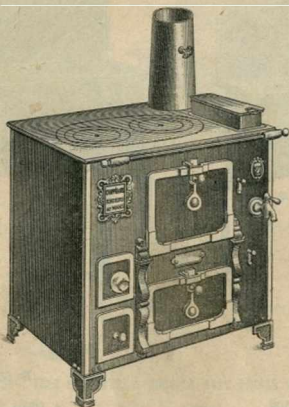
A TROIS TROUS

Longueur : 0^m60
 Largeur : 0^m33
 Hauteur : 0^m67
 Hauteur du dossier : 0^m25



FOURNEAUX DE CUISINE TOUT EN FONTE

FAÇADE BRUTE OU ÉMAILÉE
à foyer HOUILLE seulement



Numéros (Chaudière à droite seulement)	1	3	5	7
Longueur	0=70	0=80	0=90	1=00
Largeur	0.50	0.54	0.58	0.60
Hauteur	0.80	0.80	0.80	0.80
Largeur du four	0.30	0.33	0.39	0.42 *
Profondeur du four	0.50	0.53	0.57	0.59
Diamètre des tuyaux en tôle allant sur les mètres	132 %	139 %	153 %	153 %
Contenance de la chaudière	7 litres	10 litres	18 litres	24 litres

Ces fourneaux ont leurs dispositions extérieures et intérieures semblables à celles des fourneaux en tôle. Ils sont construits complètement en fonte, ce qui leur assure une durée beaucoup plus grande.

Bien préciser dans les commandes si la façade doit être brute ou émaillée. Sauf avis contraire, nous livrons toujours avec façade brute.

FOURNEAUX DE CUISINE TOUT EN FONTE
AVEC ÉTUVE CONVERTIE EN GRILLADE OU EN RÉCHAUD DE REPASSEUSE

FAÇADE ÉMAILLÉE NOIR — DESSUS ET ENCADREMENTS POLIS — CUIVRERIE NICKELÉE

Foyer HOUILLE seulement

Fig. 1
avec grillade

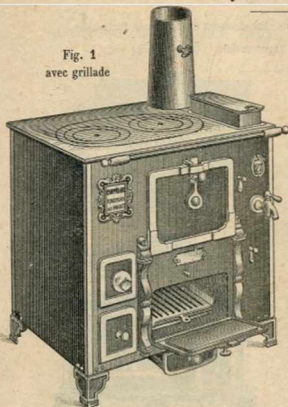
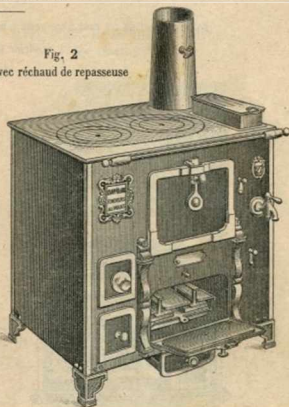


Fig. 2
avec réchaud de repasseuse



Numéros (Chaudière à droite seulement)	11	13	15	17
Longueur	0 ^m .70	0 ^m .80	0 ^m .90	1 ^m .00
Largeur	0.50	0.54	0.58	0.60
Hauteur	0.80	0.80	0.80	0.80
Largeur du four	0.30	0.33	0.39	0.42
Profondeur du four	0.50	0.53	0.57	0.59
Diamètre des tuyaux en tôle allant sur les mitres	132 %	139 %	153 %	153 %
Contenance de la chaudière	7 litres	10 litres	18 litres	24 litres

DESCRIPTION. — Ces fourneaux ont leurs dispositions extérieures et intérieures semblables à celles des fourneaux en tôle.

Mais, outre qu'ils sont construits complètement en fonte, ce qui leur assure une durée beaucoup plus grande, ils possèdent une grillade complète (fig. 1) aux lieu et place de l'inutile étuve placée ordinairement sous le four.

Une disposition nouvelle permet à la fumée de la grillade de s'échapper complètement par le conduit de la cheminée sans qu'aucune odeur ne se fasse sentir à l'extérieur.

Cette grillade peut facilement se transformer en un réchaud de repasseuse, comme il est indiqué à la fig. N° 2. La fabrication en est très soignée : la façade est émaillée en noir ; les ferrures et encadrements sont en fonte et en acier polis, toute la cuivrerie est polie et nickelée, le dessus est meulé et poli. Ils sont livrés avec foyer à houille et ont de très larges conduits de fumée permettant l'emploi de n'importe quel genre de combustible : charbon gras ou maigre.

FONCTIONNEMENT. — Pour se servir de la grillade, il suffit d'étendre du charbon de bois dans le réchaud intérieur, sur la plaque à trous, et de l'allumer avec n'importe quelle matière inflammable après avoir pris soin, au moyen de la manivelle posée sur la façade à droite de l'étuve, d'ouvrir la trappe communiquant avec la cheminée.

La position verticale de la manivelle indique que la trappe est ouverte ; la position horizontale, qu'elle est fermée. Pour transformer la grillade en réchaud de repasseuse, on remplace la grille sur laquelle reposent les viandes par une plaque en fonte percée d'ouvertures ayant la forme des fers, sur laquelle on ajoute le recouvrement.