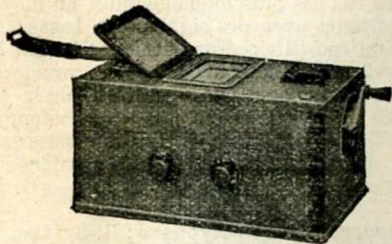


LE MEGGER ET LE PONT MEGGER

APPAREILS PORTATIFS D'ESSAIS D'ISOLEMENT
Systeme EVERSHED



L'Ohmmètre a périodique à lecture directe est combiné à une magnéto à main, donnant soit un voltage proportionnel à la vitesse, soit un voltage constant indépendant de celle-ci.

Série normale jusqu'à 5 000 mégohms.

Enroulements normaux jusqu'à 1 000 volts.

L'Ohmmètre et le générateur sont groupés dans une seule boîte.

Le Pont Megger est, comme l'indique son nom, un instrument qui combine les fonctions du Megger avec celle d'un Pont de Wheatstone.

EVERSHED & VIGNOLES, LIMITED, Acton Lane Works, Chiswick-Londres.

SEULS REPRÉSENTANTS POUR LA FRANCE ET SES COLONIES

C. DÉMOLY ET M. MARTINOT

44, Rue Saint-Lazare, PARIS — Téléphone, Trudaine 59-18

