

# SOCIÉTÉ INDUSTRIELLE DE FERBLANTERIE

SOCIÉTÉ ANONYME AU CAPITAL DE 3.200.000 FRANCS  
SIÈGE SOCIAL : 39, Boulevard Beaumarchais, PARIS

## RAYON MÉNAGE

## 3 USINES A

Solre-le-Château (Nord); Chalon-sur-Saône (S.-et-L.); Beaune (Côte-d'Or)



**TOUS LES ARTICLES DE MÉNAGE**  
en FER BLANC et TOLE, polis, vernis, imprimés

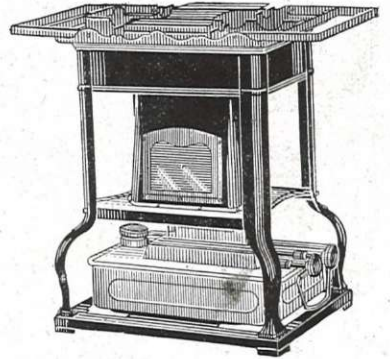
Casseroles, Passoires, Entonnoirs, Assiettes, Cuvettes, Presse-purée, etc.

SPECIALITÉ D'ARTICLES DÉCORÉS

Boîtes à Epices, Boîtes à Allumettes, etc., etc.

FABRICATION SPÉCIALE

de LANTERNES-TEMPÊTE et de  
FOURNEAUX "BRÛLE-BLEU"



## RAYON JOUETS



USINE DE MONTREUIL-SOUS-BOIS  
"LE JOUET DE PARIS"

**TOUS LES JOUETS EN MÉTAL**

**JOUETS DE PLAGE :**

Arrosoirs, Cribles, Seaux nus et garnis, Pelles, etc., etc.

Fourneaux, Balances, Automobiles, Jeux de courses, etc.

SPECIALITÉ DE CHEMINS DE FER  
ordinaires et mécaniques

JOUETS ELECTRIQUES : Fourneaux, Chemins de fer

## LE "MÉCANIC"

Boîtes : A, B, C, D et E

Boîtes complémentaires :

A bis, B bis, C bis et D bis



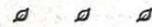
Boîtes avec Moteur "MÉCANIC"



## JEU de CONSTRUCTIONS

composé de pièces en acier  
nickelé, cuivre et aluminium  
permettant la construction de

:: :: tous objets :: ::



Manuel joint à chaque boîte

Todos os artigos domesticos em lata e folha de ferro, polidos, envernizados e impressos. Fabrico especial de lanternas tempestade e de fogões "Brûle-Bleu". Todos os brinquedos em metal. Brinquedos de praia. Especialidade em caminhos de ferro ordinarios e mecanicos. Brinquedos electricos : fogões, caminhos de ferro. "Le Mécanic", Caixas A, B, C, D e E. Caixas complementarias A bis, B bis, C bis e D bis. Caixas com motor "Mécanic". Jogo de construções composto de peças de aço nickelado, cobre e aluminio permitindo a construção de todos os objectos. O manual vae junto a cada caixa.

Todos los artículos de cocina y de limpieza casera de hojalata y de hierro batido, pulidos, barnizados, imprimidos. Fabricación especial de linternas tempestad y de hornillos "Brûle-Bleu". Todos los juguetes de metal. Juguetes de playa. Especialidad de ferrocarriles ordinarios y mecánicos. Juguetes eléctricos : Hornos, ferrocarriles. "Le Mécanic", Cajas A, B, C, D y E. Cajas complementarias Adupl., Bdupl., Cdupl. y Ddupl. Cajas con motor "Mécanic". Juego de construcciones compuesta de piezas de acero niquelado, cobre y aluminio permitiendo la construcción de todos los objetos. Manual adjunto á cada caja.

All household articles in tin-plate and sheet-iron, polished, varnished, printed. Special manufacture of storm lanterns and of "Brûle-Bleu" stoves. All metal toys. Sea-shore toys. Ordinary and mechanical railways a speciality. Electric toys : stoves railways. "Le Mécanic", Boxes A, B, C, D and E. Completing boxes A bis, B bis, C bis and D bis. Boxes with "Mécanic" motor. Construction sets composed of nickeled steel, copper and aluminium parts permitting the building of any objects. Manual added to each box.

عندما يصيح الزوم البيت المصنوع من سلك و حديد مصقول و حديد مطلي بطبقة لامعة و مستقر من سوسن يتكلم و يصيح فاهمه فليس و فنانا من الرهوا و دوزن المبركة كل ذلك وضع افراق مستعمل على الماز و ديرة (ردن بلو) و وضع جميع انواع لعب الورد و كالص الذي تستعمل في كل السهر كما القلوب و غيرها و القطارات الدورية (ستندون) العاديه و الميكانيك و لعب تستعمل على الكهرباء : اشكال الورد و القطارات الدورية. كل ذلك الورد المساهة مسكانيك و الموتر على طب A B C D E و طب A B C D E و طب A B C D E و طب A B C D E مسكانيك كل ذلك لعب ان و تقديرات مسكينة من مطبخ فورد مع اكل و نحاس الورد و سوسن ككل ما ملقا ان الكوشين و كبل علة و قتر فية قديمان تمنقن طرز استعمال هذه اللعبة و تقدر ابريا فاهمه للاورد.