



FABRIQUE DE CUISINIÈRES

PERFECTIONNÉES

GAZ, CHARBON, BOIS, COKE

EN TOLE ÉMAILLÉE DÉCORÉE

MARQUE
DÉPOSÉE

Enfin

MARQUE
DÉPOSÉE

Paul LIAGRE

CONSTRUCTEUR

28-30 Rue de Ma Campagne

TÉLÉPHONE 406



EXPOSITION INTERNATIONALE 1911
MÉDAILLE D'ARGENT

EXPOSITION INTERNATIONALE LILLE 1920
MÉDAILLE D'OR



Fabrique de Cuisinières Perfectionnées

GAZ, CHARBON, BOIS. COKE

EN TOLE ÉMAILLÉE DÉCORÉE

Marque Déposée *Enfin*

EXPOSITION

ROUBAIX 1911



MÉDAILLE

D'ARGENT

CUISINIÈRES "Enfin"
ÉMAILLÉES MARQUE DÉPOSÉE *Enfin* PAUL LIAGRE

En vente dans toutes les bonnes maisons de chauffage, fumisterie et poèlerie.

En vente dans toutes les bonnes maisons de chauffage, fumisterie et poèlerie.

Pour l'achat d'une cuisinière émaillée exiger la marque "Enfin" vous posséderez un article solide inusable, de goût et de fabrication française et dont le remplacement des pièces est garanti.

EXPOSITION

LILLE 1920



MÉDAILLE

D'OR

Ces Cuisinières construites sur une nouvelle méthode possèdent une double façade et deux doubles côtés espacés afin de permettre une circulation d'air qui garantit l'émaillage.

Cette disposition permet également de récupérer toute la chaleur.

Agréable, Économique, Entretien nul, Inusable

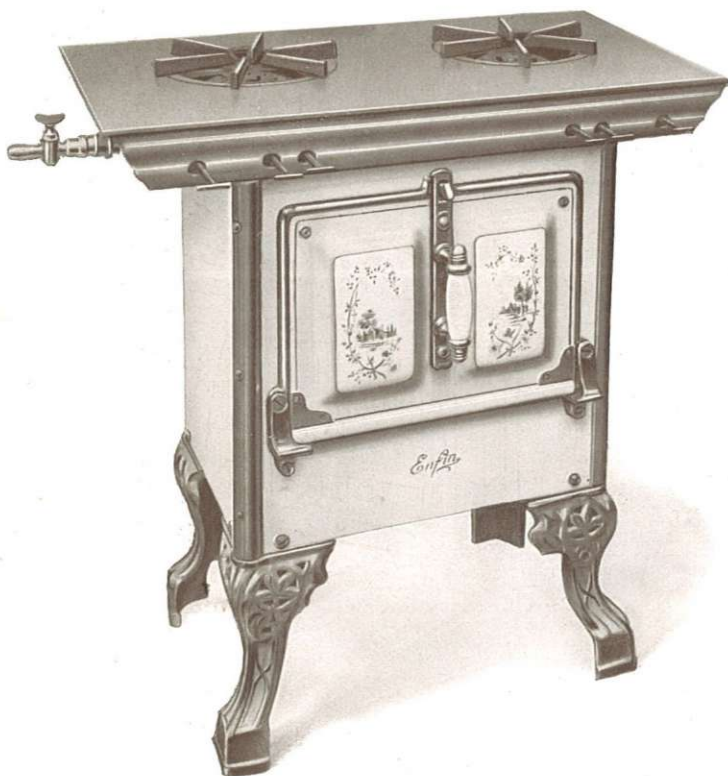
RÉCHAUD A GAZ

EN TOLE ÉMAILLÉE DÉCORÉE

Marque Déposée

Enfin

MODÈLE 110



DESCRIPTION

— 000 —

Dimensions : Hauteur 0.770, Largeur 0.725, Profondeur 0.420

Dimensions du four : Hauteur 0.240, Largeur 0.315, Profondeur 0.340

2 Bruleurs double à flamme bleue dessus

1 Rampe dans le haut du four qui sert de grilloir

1 Bruleur à flamme bleue en dessous du four pour la pâtisserie.

L'économie a vite fait d'amortir le prix d'achat, la consommation et l'entretien étant réduits au minimum.



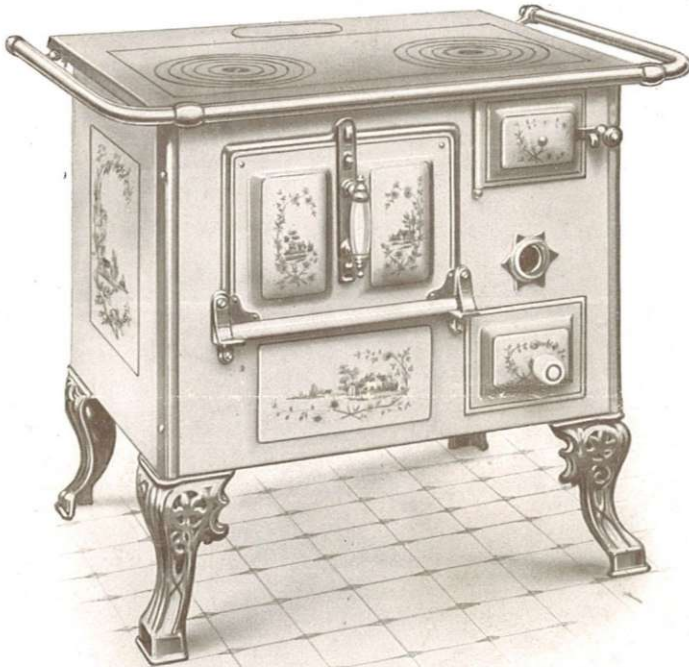
CUISINIÈRE en Tôle Émaillée Décorée

Marque Déposée

Enfin

MODÈLE 60

ÉMAIL IVOIRE DÉCOR " PAYSAGES "



DESCRIPTION

— 000 —

MODÈLE 60

Largeur sans galerie 0.770 Hauteur 0.775 Profondeur sans galerie 0.520

Pour toutes les cuisinières, pour avoir la largeur avec la galerie, il faut ajouter 0.15
pour la profondeur 0.075

Toutes les cuisinières sont à retour de flamme avec plaque de nettoyage à l'intérieur du four

L'émaillage est absolument garanti étant isolé par une autre tôle et forme ainsi une circulation d'air,
pas de perte de chaleur.

608

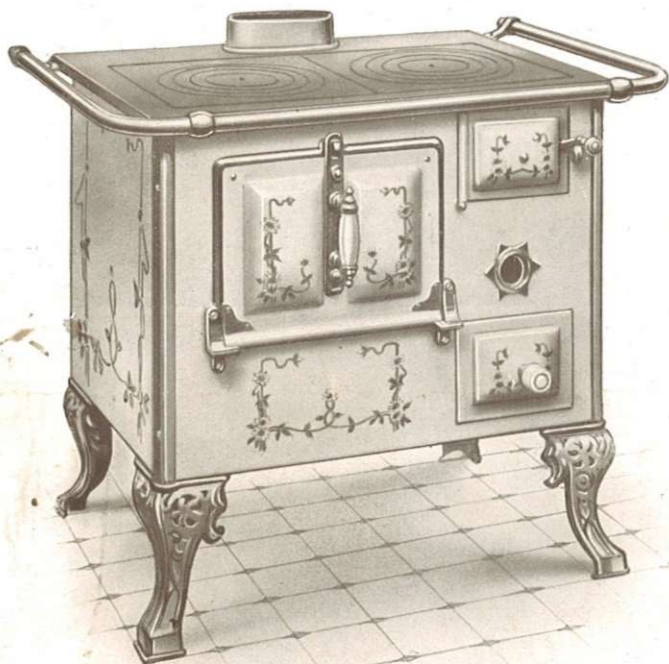
CUISINIÈRE en Tôle Émaillée Décorée

Marque Déposée

Enfin

MODÈLE 60

ÉMAIL IVOIRE DÉCOR RELIEF AVEC OR



DESCRIPTION

MODÈLE 60

Largeur sans galerie	0.770
Profondeur »	0.520
Hauteur totale »	0.775

Toutes les Cuisinières sont livrées avec les fontes entièrement nickelées et barre enveloppante nickelée, dessus meulée.

Pour les décors « Paysages » les poignées des fours sont en porcelaine et nickel, les boutons nickelés ; pour le décor à relief avec or les poignées sont en porcelaine avec filets or ainsi que le bouton du cendrier.

Les Cuisinières peuvent être livrées avec bouilleur en tôle d'acier ou cuivre pour distribution d'eau chaude.

Toutes les Cuisinières sont à retour de flamme.



CUISINIÈRE à Revêtements Faïence

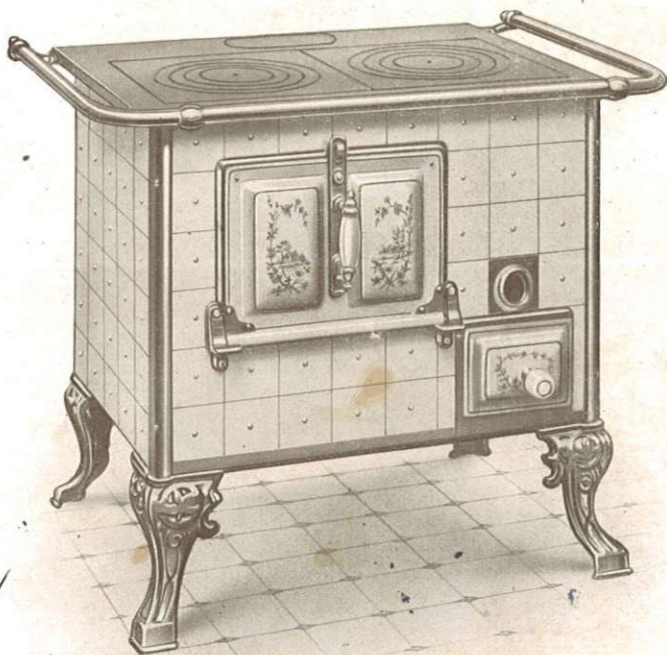
ET PORTES EN TOLE ÉMAILLÉE DÉCORÉE

Marque Déposée

Enfin

MODÈLE 61

Décor " PAYSAGES "



X
725 paysages

DESCRIPTION

—ooo—

Largeur sans galerie 0.770

Profondeur sans galerie 0.552

Hauteur Totale 0.785

Dimensions des fours : largeur 0.325 hauteur 0.235 profondeur 0.380

Dessus meulé, garnitures et pieds nickelés, barre enveloppante nickelée, poignées porcelaine, bouton cendrier nickelé.

Cette cuisinière est à retour de flamme et peut être livrée avec chaudière apparente de côté

70.00 en plus pour clif tirage direct

CUISINIÈRE en Tôle Émaillée Décorée

MARQUE *Enfin*

MODÈLE 60

avec Porte mica au Foyer

ÉMAIL IVOIRE DÉCOR RELIEF AVEC OR



DESCRIPTION

— 000 —

Largeur sans galerie 0.770

Profondeur » 0.552

Hauteur totale » 0.785

Dimension du four : largeur 325, hauteur 235, profondeur 380

Dessus meulé, garnitures et pieds nickelés, barre enveloppante nickelée, poignée et bouton porcelaine avec filets dorés.

Toutes les Cuisinières sont à retour de flamme.
Circulation d'air garantissant l'émailage sans aucune perte de chaleur.



CUISINIÈRE en Tôle Émaillée Décorée

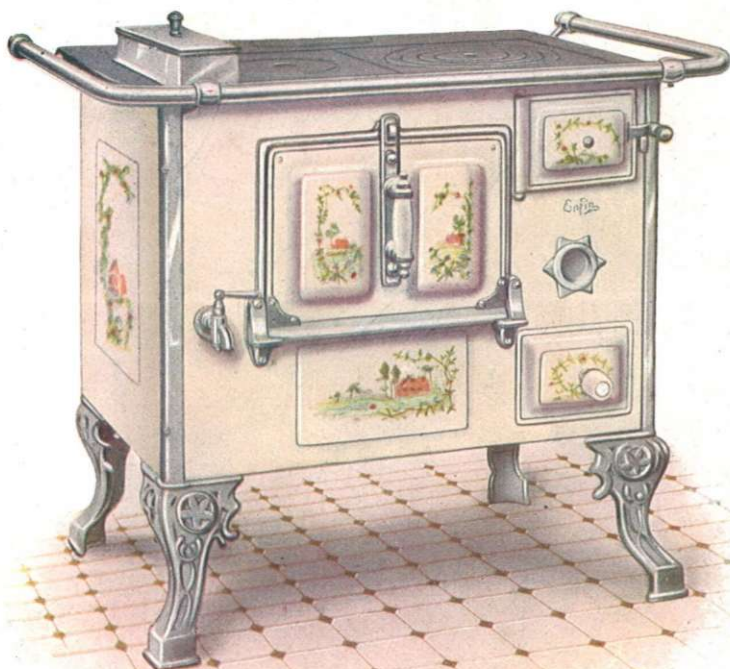
MARQUE

Enfin

MODÈLE 65

avec Chaudière

ÉMAIL IVOIRE DÉCOR " PAYSAGES "



DESCRIPTION

—ooo—

<i>Largeur sans galerie</i>	0.770
<i>Profondeur</i> »	0.552
<i>Hauteur totale</i> »	0.785

Dimension des fours : largeur 300, hauteur 235, profondeur 380

Contenance de la Chaudière 8 litres

Toutes les Cuisinières peuvent être montées avec buse dessus ou derrière, le brochon et le tampon étant interchangeable.—Circulation d'air garantissant l'émaillage.

CUISINIÈRE en Tôle Émaillée Décorée

MARQUE

Enfin

MODÈLE 71

avec porte mica et baveron, pot rectangulaire

ÉMAIL IVOIRE DÉCOR " PAYSAGES "



DESCRIPTION

— 000 —

MODÈLE 67

Largeur sans galerie 0,785 hauteur 0,795 profondeur sans galerie 0,580

Dimension du four : largeur 0,325 hauteur 0,235 profondeur 0,420

» de l'étuve : » 0,325 » 0,165 » 0,420

MODÈLE 71

Largeur 0,830 hauteur 0,795 profondeur 0,580

Les dimensions du four et de l'étuve sont pareilles au Modèle 67

Ces modèles peuvent être livrés avec chaudière et prennent les Nos 69 et 74

Toutes ces cuisinières sont à circulation d'air garantissant l'émaillage.



CUISINIÈRE en Tôle Émaillée Décorée

Marque Déposée

Enfin

MODÈLE 71

ÉMAIL IVOIRE DÉCOR RELIEF AVEC OR



DESCRIPTION

— o o o —

MODÈLE 67

Largeur sans galerie 0.785 Hauteur 0.795 Profondeur sans galerie 0.580

MODÈLE 71

Largeur sans galerie 0.830 Hauteur 0.795 Profondeur sans galerie 0.580

Ces modèles peuvent être livrés avec chaudière et prennent les numéros 69 et 74

Tous ces fourneaux peuvent être montés avec buse dessus ou derrière, le brochon et le tampon étant interchangeable.

Toutes les cuisinières sont à retour de flamme.

CUISINIÈRE en Tôle Émaillée Décorée

Marque Déposée

Enfin

MODÈLE 79

AVEC PORTE MICA ET BAVERON, POT RECTANGULAIRE ET CHAUDIÈRE

ÉMAIL IVOIRE DÉCOR " PAYSAGES "



DESCRIPTION

MODÈLE 76

Largeur sans galerie 1.050 Hauteur 0.795 Profondeur sans galerie 0.620

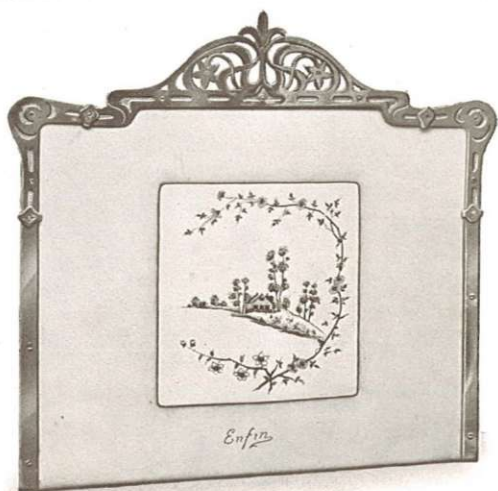
MODÈLE 77

Largeur sans galerie 1.150 Hauteur 0.795 Profondeur sans galerie 0.670

Ces modèles peuvent être livrés avec chaudière et prennent les N° 79 et 80

Sauf désignation contraire tous les fourneaux sont livrés avec galerie enveloppante nickelée

Toutes ces cuisinières sont à circulation d'air garantissant l'émaillage.



Enfil



DOSSIER

Ce modèle se fait de toutes grandeurs pour les cuisinières, ils sont assortis comme décors.



Toutes les cuisinières peuvent être livrées avec bouilleur en tôle d'acier ou cuivre rouge pour distribution d'eau chaude.



ETAGÈRE

Ce modèle se fait du décor assorti et de la grandeur de la cuisinière.



FAVORISEZ l'Industrie Française



CHARBONNIÈRE

Décors assortis à la cuisinière





ÉTABLISSEMENTS

Paul LIAGRE

211, Rue de Lannoy

ROUBAIX (NORD)



TARIF OCTOBRE 1923



Cuisinières à Revêtements Faïence
et Tôle Emailée

Téléphone 406

Téléphone 406

Chèques Postaux: LILLE 5695

Adresse Télégraphique: FOURNOLIAGRE - Roubaix

Registre du Commerce, Roubaix N° 12514



ÉTABLISSEMENTS

Paul LIAGRE

211, Rue de Lannoy

ROUBAIX (NORD)



TARIF OCTOBRE 1923



Cuisinières à Revêtements Faïence
et Tôle Emailée



Téléphone 406

Téléphone 406

Chèques Postaux: LILLE 5695

Adresse Télégraphique: FOURNOLIAGRE - Roubaix

Registre du Commerce, Roubaix, N° 12514

Modèle	LARGEUR	PRIX carreaux unis blancs	PRIX carreaux unis avec tour ou portes décorées	PRIX toute décorée ou avec unis couleur	DESCRIPTION
27	770×520	770 »	805 »	833.50	sans barre.
32	770×560	917 »	951 »	1.000 »	sans barre.
33	850×560	1.025.50	1.071 »	1.125 »	sans barre, fausse bouche.
34	850×560	1.064.50	1.109 »	1.163.50	sans barre ni bou- che, avance-plats
35	850×560	1.077 »	1.122 »	1.176.50	sans barre.
36	850×560	1.223 »	1.269.50	1.324.50	sans barre ni bou- che, chaudière cuivre.
36	950×650	1.346.50	1.405.50	1.463 »	sans barre ni bou- che, chaudière cuivre.
37	950×650	1.150 »	1.198.50	1.263 »	sans barre avec fausse bouche.
38	850×560	1.253.50	1.295 »	1.348.50	sans barre, porte mica ou à grilles, chaudière cuivre.
38	950×650	1.378 »	1.415.50	1.485 »	sans barre, porte mica ou à grilles, chaudière cuivre.
39	850×560	1.080.50	1.125 »	1.178.50	sans barre ni bou- che.
39	950×560	1.165 »	1.208.50	1.279 »	sans barre avec fausse bouche.
41	1.100×650	1.388.50	1.442.50	1.509.50	sans barre ni fausse bouche.
41	1.200×730	1.731.50	1.790 »	1.869.50	sans barre avec fausse bouche.
41	1.350×730	2.094 »	2.150 »	2.240 »	
48	1.100×650	1.761 »	1.810.50	1.860 »	mixte, sans barre ni bouche.
50	950×650	1.535 »	1.570.50	1.635.50	sans barre ni char- bonnier roulant.
53	1.650×730		3.782.50		mixte gaz et char- bon.
53	1.850×820		4.586.50		mixte gaz et char- bon.
54	950×650	1.600 »	1.634.50	1.700 »	mixte gaz et char- bon.
55				186 »	supplément pour porte armoire.



Modèle	LARGEUR	PRIX carreaux unis blancs	PRIX carreaux unis avec tour ou portes décorées	PRIX toute décorée ou avec carreaux unis couleur	
200	785×580	812.50	838 »	866 »	
205	785×580	939.50	971.50	1.003.50	
210	1.080×650	1.090 »	1.122 »	1.154 »	
215	1.080×650	1.218 »	1.259 »	1.310 »	
220	880×580	879 »	910 »	939.50	
225	880×580	1.013 »	1.045 »	1.080.50	
230	785×580	878.50	907 »	933 »	
231	785×580	1.077 »	1.103 »	1.132 »	chaudière cuivre
231	785×580	1.042 »	1.067.50	1.096.50	» émaillée
232	785×580	968 »	1.000 »	1.032 »	
233	785×580	1.165.50	1.198 »	1.230 »	» cuivre
233	785×580	1.129 »	1.160 »	1.193.50	» émaillée
234	880×580	910.50	939.50	968 »	
235	880×580	1.106 »	1.135 »	1.165.50	» cuivre
235	880×580	1.070 »	1.100 »	1.130 »	» émaillée
236	880×580	1.042 »	1.075 »	1.108 »	
237	880×580	1.240 »	1.272.50	1.312.50	» cuivre
237	880×580	1.202 »	1.237.50	1.270 »	» émaillée

Toutes ces cuisinières sont livrées avec la barre enveloppante sans supplément.

x

Modèle	DIMENSION de la Plaque	DÉCORS 6-7-8-9 Paysages	DESCRIPTION
60	770×520	707.50	
61	770×520	745	» carreaux blancs, portes émaillées.
65	770×520	900	» chaudière cuivre.
65	770×520	865	» chaudière tôle émaillée.
66	730×570	820	»
67	785×580	853	»
69	785×580	1.045	» chaudière cuivre.
69	785×580	1.009	» chaudière tôle émaillée.
71	830×580	885	»
72	880×580	919	»
74	830×580	1.078	» chaudière cuivre.
74	830×580	1.043	» chaudière tôle émaillée.
75	880×580	1.112	» chaudière cuivre.
75	880×580	1.078	» chaudière tôle émaillée.
76	1.080×650	1.250	»
77	1.180×680	1.313	»
79	1.080×650	1.443	» chaudière cuivre.
79	1.080×650	1.407.50	» chaudière tôle émaillée.
80	1.180×680	1.506	» chaudière cuivre.
80	1.180×680	1.470.50	» chaudière tôle émaillée.
80 bis	640×500	610	»
82	640×500	680	»
84	640×500	725	»
81	640×500	800	» chaudière cuivre.
81	640×500	765	» chaudière tôle émaillée.
83	640×500	870	» chaudière cuivre.
83	640×500	835	» chaudière tôle émaillée.
85	640×500	910	» chaudière cuivre.
85	640×500	875	» chaudière tôle émaillée.



Modèle	DIMENSION de la Plaque	DÉCORS 6-7-8-9 ou Paysages	DESCRIPTION
110	775×420	595 »	
120	1.060×540	1.312.50	
130	1.060×540	1.447.50	
122	1.060×540	1.502.50	chaudière cuivre.
122	1.060×540	1.470.50	chaudière tôle émaillée.
132	1.060×540	1.637.50	chaudière cuivre.
132	1.060×540	1.605 »	chaudière tôle émaillée.
171	830×580	781 »	
172	880×580	814 »	
174	830×580	971 »	chaudière cuivre.
174	830×580	938.50	chaudière tôle émaillée.
175	880×580	1.004 »	chaudière cuivre.
175	880×580	971.50	chaudière tôle émaillée.
176	1 080×650	1.045 »	
177	1.180×680	1.095 »	
179	1.080×650	1.238 »	chaudière cuivre.
179	1.080×650	1.202.50	chaudière tôle émaillée.
180	1.180×680	1.288 »	chaudière cuivre.
180	1.180×680	1.252.50	chaudière tôle émaillée.
249	770×520	730 »	sans barre.
251	770×520	768 »	sans barre.
267	785×580	892 »	
269	785×580	1.084 »	chaudière cuivre.
269	785×580	1.048 »	chaudière tôle émaillée.
271	830×580	925 »	
272	880×580	959 »	
274	830×580	1.117 »	chaudière cuivre.
274	830×580	1.082 »	chaudière tôle émaillée.

Modèle	DIMENSION de la Plaque	DÉCORS 6-7 8-9 ou Paysages	DESCRIPTION
275	880×580	1.152 »	chaudière cuivre.
275	880×580	1.118 »	chaudière tole émaillée.
276	1.080×650	1.292 »	
277	1.180×680	1.365 »	
279	1.080×650	1.485 »	chaudière cuivre.
279	1.080×650	1.449.50	chaudière tole émaillée.
280	1.180×680	1.548 »	chaudière cuivre.
280	1.180×680	1.512 »	chaudière tole émaillée.
300	1.080×650	1.085 »	avec gueulard, 2 barres de côté, manche platine droit.
300	1.080×650	1.100 »	avec porte à grille, 2 barres de côté, manche platine droit.
310	1.080×650	1.278 »	avec chaudière cuivre, gueulard, 2 barres de côté, manche platine droit.
310	1.080×650	1.242.50	chaudière tole émaillée, gueulard, 2 barres de côté, manche platine droit.
310	1.080×650	1.293 »	chaudière cuivre, porte à grille, 2 barres de côté, manche platine droit.
310	1.080×650	1.257.50	chaudière tole émaillée, porte à grille, 2 barres de côté, manche platine droit.

DOSSIERS ET CHARBONNIÈRES
à revêtements de faïence



N°	Largeur	Hauteur	Carreaux unis blancs	Carreaux unis blancs tour décoré	Carreaux tous décorés	Console et tôle perforée nickelée
	carreaux	carreaux				
500	8	7	217 »	229.50	251.50	130 »
501	8	8	230 »	248.50	270 »	130 »
502	9	8	247.50	263 »	291 »	134 »
503	10	8	262 »	282 »	310 »	140 »
504	12	8	297 »	318.50	356 »	144 »
505	13	8	327 »	349 »	389.50	148 »
506	15	8	373 »	392 »	446.50	152 »
600	AM		166 »	169.50	171.50	
601	NPM		109.50	114.25	115.50	
602	NGM		132 »	137 »	139 »	

DOSSIERS ET ÉTAGÈRES
tôle émaillée décorée

N°	510	511	512	513	514	515	516	517
Largeur	0.640	0.730	0.770	0.785	0.830	0.880	1.080	1.180
Dossier	180 »	182.50	185 »	186 »	187 »	190 »	220 »	230 »
Étagère	295 »	302.50	310 »	313 »	317.50	325 »	360 »	375 »

CHARBONNIÈRE tôle émaillée décorée : 101 fr. 25

NOTA. — Sauf avis contraire à la commande les expéditions sont faites :

- 1° Pour les cuisinières faïence N° 27 à 55 sans barre dont le prix n'est pas compris.
- 2° Pour les cuisinières faïence 200 à 237 avec barre dont le prix est compris.
- 3° Pour les cuisinières émaillées avec barre dont le prix est compris sauf pour les numéros 249 et 251.
- 4° Pour les cuisinières émaillées avec petite porte émaillée au foyer.

SUPPLÉMENTS

Pour bouche de chaleur pivotante.	25 »
» gueulard avec baveron	14.50
» porte mica ou à grilles	30 »
» charbonnier roulant	125 »
» chaudière de côté à tiroir cuivre rouge, partie débordante nickelée	320 »
» chaudière de dessus en cuivre rouge, panache en cuivre et robinet nickelé	193 »
» chaudière de dessus en tôle émaillée, panache en cuivre et robinet nickelé	157.50
» bouilleur et tuyaux en acier, raccords bronze nickelé	494 »
» bouilleur et tuyaux en cuivre rouge, raccords bronze nickelé	662.50
» manche de platine col de cygne	9 »
» premier bout de tuyau ovale avec clef nickelée.	11.25
» clef tirage direct	10.50

		DEVANT	ENVELOPPANTE		
		Francs	Francs		
Supplément pour BARRES NICKELÉES	}	0 m 65	28 »	50 »	
		0 m 75	30 »	53 »	
		Largeur des	0 m 85	32 »	56.50
		0 m 95	34 »	62 »	
		cuisinières	1 m 05	36 »	66 »
		1 m 10	38 »	69 »	
		1 m 20	42 »	71 »	

CHAUDIÈRES OVALES, COLLERETTE ET PANACHE NICKELÉS (Genre des Flandres)

N° 0	Prix	187.50	}	Supplément pour adaptation de ces chaudières à la cuisinière, comprenant la caisse et l'allonge en tôle : 58 Fr.
» 1	»	205 »		
» 2	»	212 »		
» 3	»	218 »		