

Ancienne Maison SIMON-PERRET Frères



SIBILLE PÈRE & FILS

LYON



CHAUFFAGE

DEVILLE & C^{ie}

EN VENTE CHEZ

Album n° 6^{bis}



Notice sur les CALORIFÈRES,
CHEMINÉES & POÊLES

DEVILLE & C^{IE}

ALLUMAGE. — L'allumage se fait avec des copeaux et des braises de boulanger, ou mieux, avec des braises déjà allumées dont on couvre la grille de foyer et sur lesquelles on verse le combustible par l'entonnoir de chargement en ayant soin, pendant cette opération, de *fermer la porte du foyer et d'ouvrir complètement la coulisse du tiroir.*

Chaque fois que l'on recharge l'appareil en marche, on doit le *décendrer préalablement, vider le cendrier* et le remettre soigneusement en place pour qu'il ferme hermétiquement (l'air nécessaire à la combustion ne devant pénétrer que par l'ouverture de réglage).

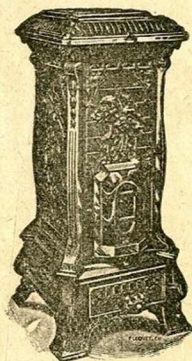
DURÉE DE LA COMBUSTION. — Une charge, suivant la taille de l'appareil et la qualité du combustible employé, dure de 8 à 36 heures.

RÉGLAGE. — Se fait par une vis ou une coulisse placée sur le tiroir, et par une demi-valve disposée dans la buse de façon à n'empêcher en aucun cas l'évacuation parfaite des gaz, mais à permettre de régler admirablement la combustion en proportionnant la section de la buse du poêle ou de la cheminée à l'énergie du tirage de la cheminée d'appel.

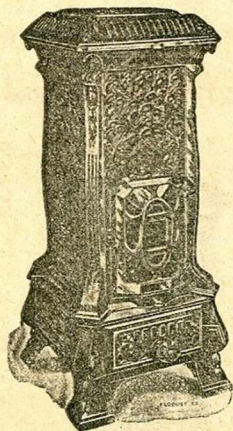
ENTRETIEN de l'ÉMAIL, du MICA et du NICKEL. — Le meilleur moyen d'entretenir l'émail est de le frotter simplement avec un chiffon de laine; prendre également un chiffon de laine, mais imbibé d'alcool, pour nettoyer le mica, et employer de l'alcool avec du blanc d'Espagne pour le nickel.

CALORIFÈRES " MONOPOLE "

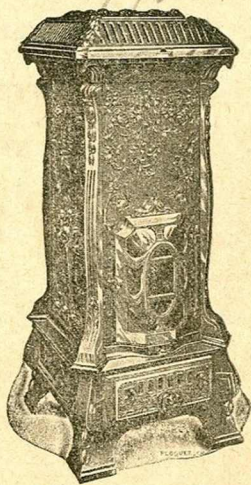
à feu continu, réglage de précision, foyer réfractaire



N° 115



N° 116



N° 117

Ces Calorifères, de grand luxe, peuvent brûler le coke ou l'anthracite de bonne qualité. La durée d'une charge varie entre 12 et 18 heures suivant la nature du combustible employé. Le réglage, d'une précision parfaite, se compose d'une coulisse au tiroir et d'une valve dans la buse. La porte et le tampon de chargement muni d'une clef à pression hermétique, sont garnis d'amiante. Le foyer est entièrement en terre réfractaire. Ces calorifères se livrent en **fonte fine vernie** et en **émail céramique**.

NUMÉROS.....	115	116	117
Hauteur	0 ^m 83	0 ^m 98	1 ^m 43
Largeur.....	0 28	0 31	0 36
Capacité chauffée en mètres cubes	150 à 200	300	400

CALORIFÈRES "TORTUE" DE LUXE

à feu visible et continu

tôle lustrée et fonte, avec grille et tiroir,

buse derrière, en haut ou au milieu.

N^{os} 277, 278, 279, 280



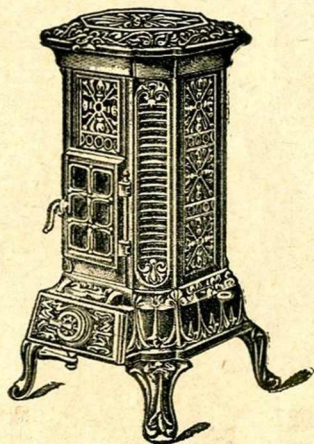
NUMÉROS	277	278	279	280
Hauteur	0 ^m 69	0 ^m 73	0 ^m 80	0 ^m 86
Diamètre	0 24	0 23	0 24	0 26
Capacité chauffée en m ³	80	120	150	200

CALORIFÈRES "ÉCONOMIQUES"

à feu visible et continu, foyer réfractaire

réglage par clapet à vis, garnitures nickelées

N^{os} 107, 108, 109, 110



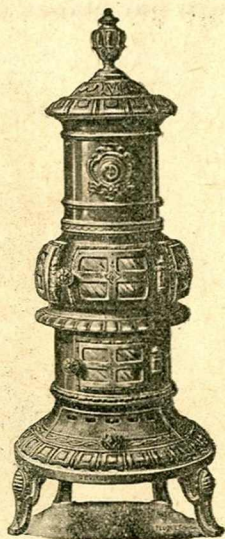
NUMÉROS.....	107	108	109	110
Hauteur.....	0 ^m 66	0 ^m 70	0 ^m 75	0 ^m 80
Largeur du dessus.....	0 32	0 33	0 36	0 39
Largeur du corps.....	0 24	0 26	0 28	0 30
Largeur de la base du socle.....	0 33	0 34	0 36	0 38
Capacité chauffée en m ³	50	60	80	90

CALORIFÈRES SYSTÈME AMÉRICAIN "RESPLENDOR"

à feu visible et continu, garnitures nickelées



N° 1027



N° 1030

Ces Calorifères, à grand foyer circulaire rayonnant et à large visibilité de feu par deux étages de fenêtres en mica, brûlent le coke, l'antracite ou la houille maigre et conviennent particulièrement pour le chauffage des grands locaux, tels que : vestibules, magasins, cafés, ateliers, églises, réfectoires etc., où il existe une cheminée à bon tirage, à condition que cette cheminée soit fermée hermétiquement par le bas.

NUMÉROS	1027	1030
Hauteur, vase compris	1 ^m 21	1 ^m 37
Capacité chauffée en m ³	100	150

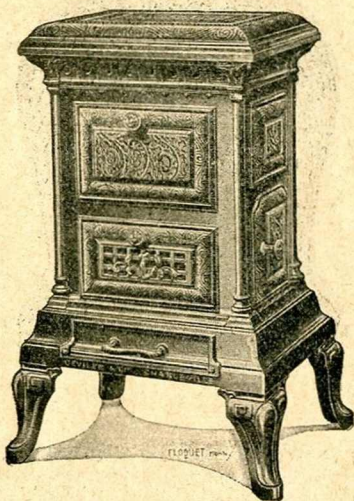
POÊLES DE L'EST

CHEMINÉES DE SALLE

A FOUR

pour bois et houille, garnitures nickelées,
foyer réfractaire

N^{os} 1489, 1490, 1491

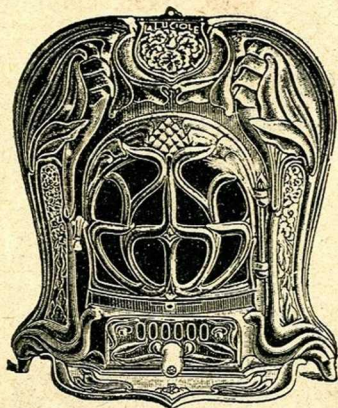


NUMÉROS	1489	1490	1491	
Hauteur	0 ^m 795	0 ^m 840	0 ^m 890	
Largeur	0 44	0 49	0 545	
Profondeur.....	0 36	0 38	0 40	
Dimensions du four .	{ Largeur.....	0 24	0 26	0 27
	{ Hauteur.....	0 15	0 16	0 18
	{ Profondeur.....	0 22	0 24	0 25

CHEMINÉES A FEU VISIBLE & CONTINU

LA " LUCIOLE " N° 410

à foyer réfractaire et à double réglage



La cheminée " **LUCIOLE** " brûle le coke ou l'antracite de bonne qualité. Une charge dure de 12 à 24 heures suivant la nature du combustible employé ou la plus ou moins grande chaleur que l'on veut obtenir. Son réglage, qui offre une sécurité absolue en même temps que la certitude d'avoir un feu régulier, s'obtient par la coulisse du tiroir et par une valve modératrice placée dans la buse. Son foyer est en fonte, entièrement garni en terre réfractaire.

Hauteur.....	0 ^m 70
Largeur.....	0 64
Capacité chauffée en mètres cubes.....	120 à 150

LA NOVELTY

N^{os} 800, 801

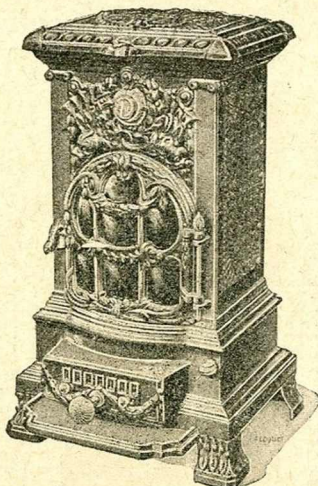
Cheminée

à feu

visible

et

continu



Foyer

réfractaire,

à

double

réglage

Ces cheminées réalisent tous les perfectionnements apportés au chauffage à feu visible et continu ; elles ont une grande puissance de chauffe, sont très économiques et très salubres ; leur excellent fonctionnement résulte de la perfection du montage et du réglage ; elles peuvent brûler 24 heures sans être rechargées quand on emploie du coke ou de l'anthracite. Une clef à pression ferme hermétiquement le tampon de chargement garni d'amianté. Le réglage se fait par la coulisse du tiroir et par une valve largement échancrée placée dans la buse. Les ornements Louis XVI dont s'orne cette cheminée en font un appareil d'ensemble tout à fait artistique et conviennent admirablement à des appartements richement meublés.

NUMÉROS.....	800	801
Hauteur	0 ^m 725	0 ^m 735
Largeur.....	0 400	0 450
Profondeur au corps.....	0 220	0 240
Diamètre de la buse.....	0 083	0 083
Hauteur du sol au-dessus de la buse.....	0 480	0 480
Capacité chauffée en mètres cubes.....	80	100

CHEMINÉES A FEU VISIBLE & CONTINU

FOYER RÉFRACTAIRE

La "LILY"

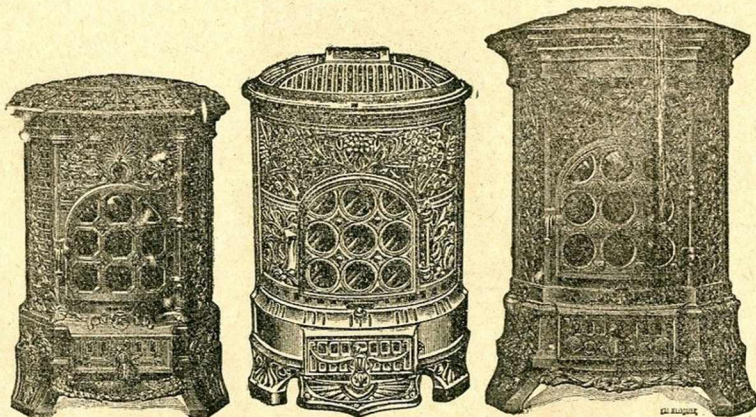
N° 450

La "HELLA"

N° 451

La "RÉGALIA"

N° 452



Ces Cheminées qui ont une grande puissance de chauffe sous un faible volume, brûlent le coke ou l'antracite ; leur réglage est excellent ; leurs décendrage et décrassage sont pratiques et faciles. Elles conviennent tout particulièrement pour le chauffage des locaux restreints, se recommandent par leur décoration artistique, et peuvent être considérées comme les plus parfaits et les moins coûteux des appareils de luxe similaires à feu continu.

NOMS.....	LILY	HELLA	RÉGALIA
Capacité chauffée en mètres cubes.....	0 ^m 630	0 ^m 670	0 ^m 743
Hauteur.....	0 440	0 460	0 313
Largeur.....	100 à 120	120 à 130	130 à 200

L' " OPTIMA "

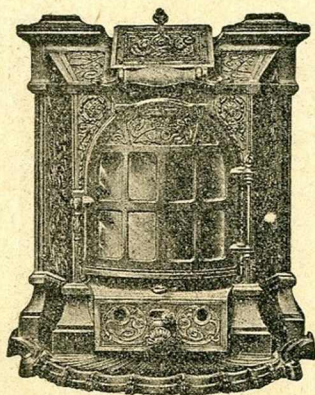
**Cheminée à corps
d'une seule pièce,
sans joint**

N° 550

L' " ISPAHAN "

**Cheminée à feu visible
et continu
et à double réglage**

N° 710



Ces appareils empruntent à nos cheminées 600 et 700 leur disposition intérieure, leurs fermetures de sûreté, leur système de réglage et de décendrage et forment avec elles une série bien complète répondant à des capacités de chauffe variables; leur style est à la fois très simple et très meublant, grâce à leurs panneaux à l'ancien. Ces cheminées, qui conviennent au chauffage de locaux restreints ou spacieux brûlent le coke ou l'anhracite de bonne qualité. Une charge de l' « Optima » dure de 10 à 18 heures, suivant la nature du combustible employé, et la durée de la combustion de la cheminée « Ispahan » est d'environ 24 heures.

CHEMINÉE " OPTIMA "

Hauteur totale.....	0 ^m 560
Largeur totale.....	0 535
Hauteur de la buse au-dessus du sol	0 425
Capacité chauffée, en mètres cubes	100 à 120

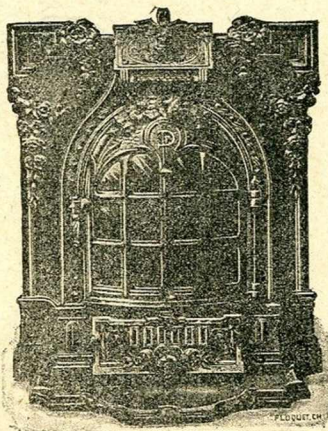
CHEMINÉE " ISPAHAN "

Hauteur totale.....	0 ^m 806
Largeur totale.....	0 686
Hauteur de la buse au-dessus du sol	0 416
Capacité chauffée, en mètres cubes	200 à 250

LA " D. P. F. "

**Cheminées à corps d'une seule pièce, sans joint,
donnant la sécurité absolue**

N° 600



La " D. P. F. ", la plus populaire de toutes les cheminées, brûle le coke ou l'antracite de bonne qualité. Une charge dure de 12 à 24 heures suivant la nature du combustible employé ou la plus ou moins grande chaleur que l'on veut obtenir. Son foyer en fonte, entièrement garni en briques réfractaires, est d'une seule pièce, sans joint, et ne peut laisser filtrer les gaz de la combustion. Il est recouvert d'une enveloppe extérieure et cette disposition nouvelle permet d'établir entre les deux enveloppes une circulation d'air qui récupère la chaleur du foyer et la répand dans l'appartement.

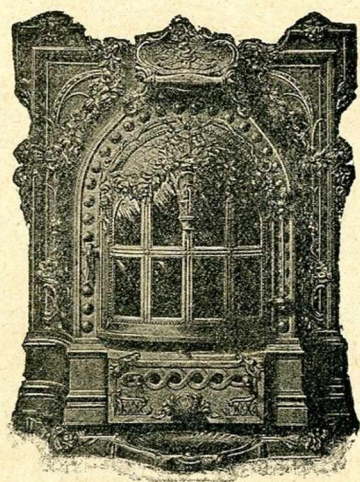
Le réglage s'obtient par la coulisse du tiroir et par une valve modératrice placée dans la buse.

Hauteur.....	0=680
Largeur.....	0 515
Capacité chauffée en mètres cubes.....	120 à 150

LA "GRACIOSA"

**Cheminée à feu visible et continu
et à double réglage**

N° 700



Cette cheminée, tout en conservant la gracieuse décoration de la cheminée 600, possède une puissance de chauffe beaucoup plus considérable et convient à des locaux spacieux. Sa durée de combustion est d'environ 24 heures en employant de l'antracite de bonne qualité. Son réglage est assuré par la coulisse du tiroir et par une demi-valve placée dans la buse ; ce système offre une sécurité complète et permet d'obtenir un grand feu, un feu moyen ou un feu lent.

Hauteur	0 ^m 80
Largeur	0 63
Capacité chauffée en mètres cubes	200 à 250

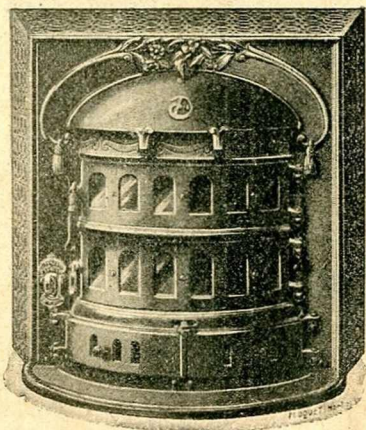
CHEMINÉE " PARISIENNE "

(NOUVEAU MODÈLE)

à feu visible et continu

ET A RÉGLAGE PARFAIT

N° 900



Cette cheminée, à très vaste foyer rayonnant, en fonte, utilise l'anthracite de bonne qualité. Elle se place contre les tabliers des cheminées, en sorte que son encombrement dans l'appartement est absolument nul. Nous la livrons en fonte vernie ou en fonte émaillée céramique, avec ou sans encadrement.

La gravure ci-dessus représente la cheminée munie d'un encadrement.

Hauteur	0 ^m 60
Largeur	0 33
Capacité chauffée en mètres cubes	100 à 120

POÊLES A BOIS

A FEU INTERMITTENT

“ EXPRESS ”

Hauteur : 0^m63

Largeur : 0^m29



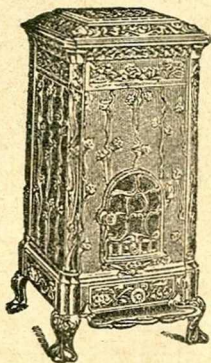
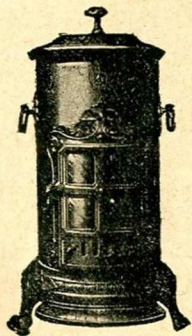
N° 350

Longueur, bavette

comprise : 0^m33

A FEU CONTINU A FEU LENT

LE “ CELTIQUE ” N° 375 N° 319, 320



Tôle et Fonte

Hauteur 0^m75

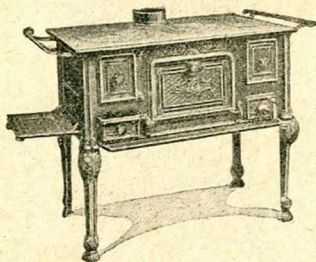
Diamètre au corps... 0 30

NUMÉROS	319	320
Hauteur.....	0 ^m 78	0 ^m 85
Largeur.....	0 38	0 38

CUISINIÈRES

“ DU NORD ” N° 232

Brute



Émaillée
céramique

“ ÉCONOMIA ” N° 210, 212

Brutes

sans

appliques



Émaillées
céramique
avec
appliques
nickelées

NUMÉROS	232	210	212
Longueur sans galeries	0 ^m 75	0 ^m 74	0 ^m 86
Longueur avec galeries.....	0 85	0 85	0 98
Largeur	0 455	0 45	0 535
Hauteur	0 69	0 715	0 77
Contenance de la chaudière.. litres	6	7,5	13
Diamètre de la buse	0 118	0 118	0 132

CHEMINÉES A FEU INTERMITTENT

CHEMINÉES A PANNEAUX

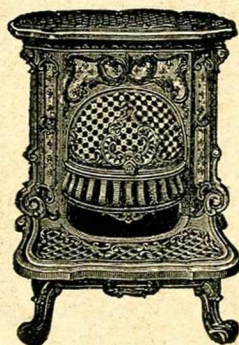
à buse derrière

A portes garnies de mica

N^{os} 5, 6, 6^{bis}, 7, 8

“ LOUIS XV ”

N^{os} 120, 121



NUMÉROS	5	6	6 ^{bis}	7	8
Hauteur.....	0 ^m 55	0 ^m 57	0 ^m 61	0 ^m 64	0 ^m 73
Largeur.....	0 40	0 43	0 46	0 49	0 57

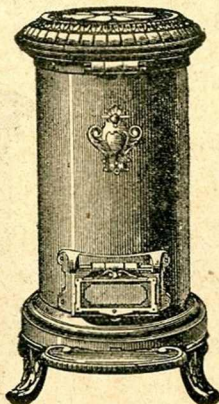
NUMÉROS	120	121
Hauteur	0 ^m 69	0 ^m 73
Largeur.....	0 52	0 58

POÊLES A FEU LENT

POÊLES " TORTUE " ORDINAIRES

tôle et fonte, avec grand tampon,
buse derrière, sans grille, foyer et sole réfractaires

N^{os} 150, 150^{bis}, 151, 151^{bis}, 151^{ter}, 152, 153, 154, 155, 156, 157



NUMÉROS	150	150 ^{bis}	151	151 ^{bis}	151 ^{ter}
Hauteur.....	0 ^m 60	0 ^m 65	0 ^m 70	0 ^m 75	0 ^m 80
Diamètre au corps	0 225	0 225	0 255	0 255	0 255
Capacité chauffée en m ³ ...	75	100	120	125	130

NUMÉROS	152	153	154	155	156	157
Hauteur.....	0 ^m 80	0 ^m 90	1 ^m »	1 ^m 10	1 ^m 20	1 ^m 20
Diamètre au corps	0 325	0 325	0 405	0 405	0 405	0 450
Capacité chauffée en m ³ ...	175	275	375	425	475	525

POÊLES A CLOCHE POUR REPASSEUSE

(pouvant recevoir les fers teinturiers grand modèle)

N^o 5, 6, 8

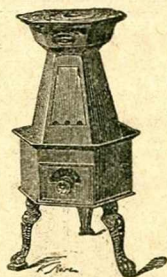
Pour 5, 6, 8 fers

Hauteur 0^m67, 0^m67, 0^m78

Hauteur de la partie

Largeur 0^m25, 0^m30, 0^m38

réservée aux fers 0^m195



POÊLES A SOCLE, RONDS

avec tiroir, pieds mobiles, couvercle à jour

avec porte
renforcés

N^o 1 à 6

avec trou pour tisonnier
sans porte

N^o 1 à 11



Les plus répandus

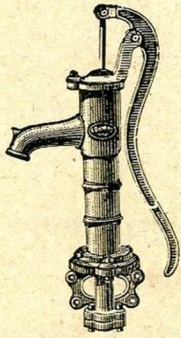
les moins chers.



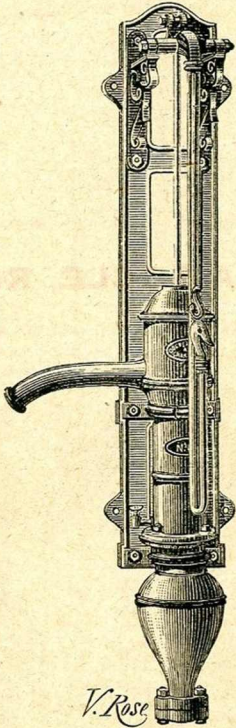
NUMÉROS	1	2	3	4	5	6	7	8	9	10	11
Hauteur	0 ^m 50	0 ^m 52	0 ^m 55	0 ^m 58	0 ^m 62	0 ^m 66	0 ^m 71	0 ^m 74	0 ^m 77	0 ^m 80	0 ^m 83
Diamètre m/m.	190	198	217	230	247	252	270	290	302	318	333

SPÉCIMENS DE QUELQUES POMPES MÉNAGÈRES

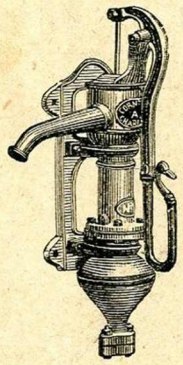
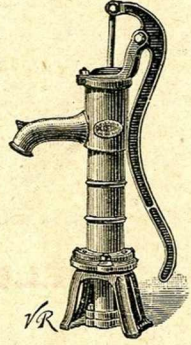
Sur attache verticale
N^{os} 31 à 35



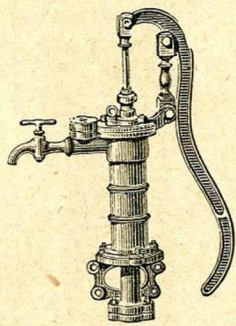
A balancier de face ou de côté
N^{os} 1 à 5



Sur attache horizontale
N^{os} 31 à 35



N^o 0



N^{os} 36, 37

Balancier de face ou de côté

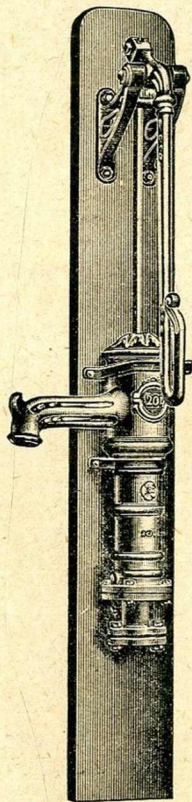
Attache verticale ou horizontale

NUMÉROS. . . .	0	1	2	3	4	5	31	32	33	34	35	36	37
Diam. du piston	63	70	80	90	100	110	63	70	80	90	100	70	90

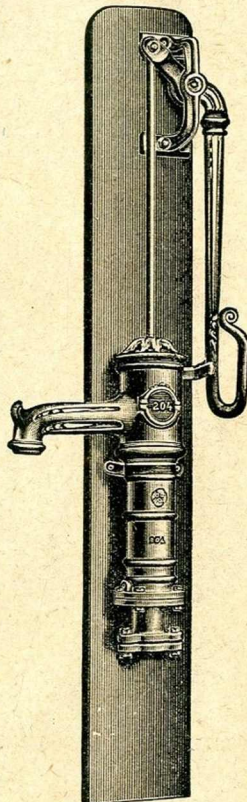
POMPES DES ARDENNES INCONGELABLES

avec balancier monté sur châssis, sur fort madrier en bois,
butoir en fer, piston fonte et caoutchouc,
dégorgeoir tournant.

A BALANCIER DE FACE



A BALANCIER DE COTÉ



N ^{os}	Diamètre du Piston
ASPIRANTES	
	m/m
200	60
201	65
202	70
203	75
204	80
205	85
206	90
207	95
208	100
210	110
212	120
ASPIRANTES ET FOULANTES	
269	70
270	85
271	100

SPÉCIMENS DE VASES POUR JARDINS

COUPES ORNÉES

avec ou sans anses

N^{os} 0, 1, 2, 3



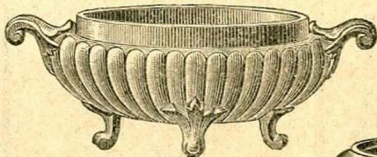
CACHE-POTS

Grand Modèle

N^{os} 90 à 92

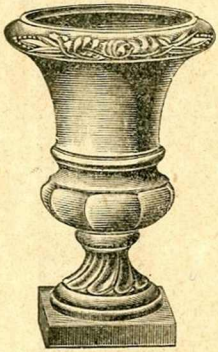
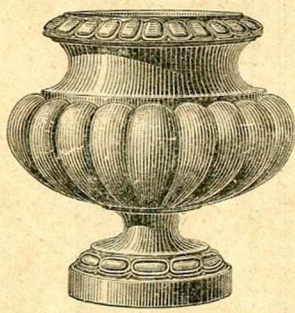


JARDINIÈRES OVALES



A GODRONS

N^{os} 5 à 8



VASES "LOUIS XV"

avec ou sans anses

N^{os} 0, 1, 2

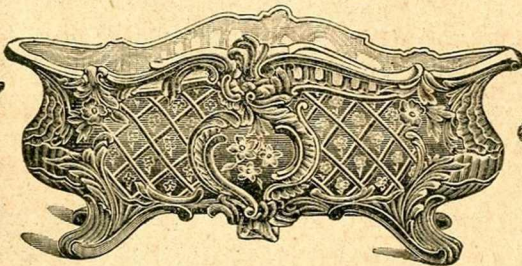
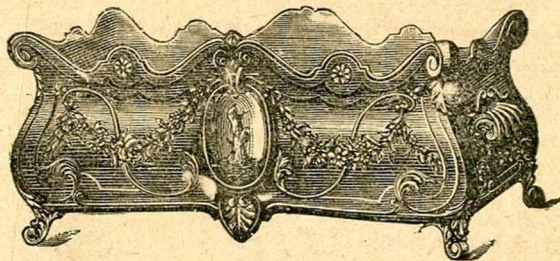
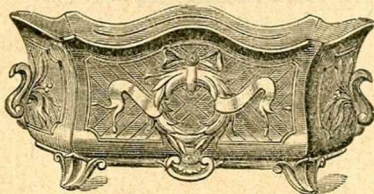
VASES "VERSAILLES"

Forme Médicis

N^{os} 61 à 68

ARTICLES FUNÉRAIRES

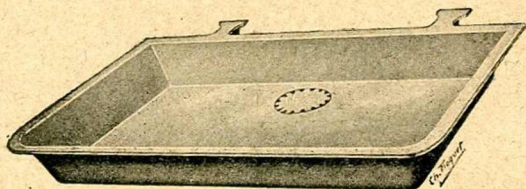
SPÉCIMENS DE QUELQUES JARDINIÈRES ET VASES PORTE-BOUQUETS



ÉVIERS DE CUISINE, RECTANGULAIRES à scellements,

à bouchons syphoïdes, trou au milieu

Profondeur intérieure : 75 millimètres.



NUMÉROS	40	45	50	55	60	65	70	75	80	90	100
Longueur... c/m	40	45	50	55	60	65	70	75	80	90	100
Largeur c/m	32	35	38	42	44	46	46	48	48	50	52

NOMENCLATURE DE QUELQUES ARTICLES

autres que ceux énumérés au présent opuscule.

- FOURNEAUX.** — Fourneaux " Etoile " pour lessiveuses ;
- POMPES.** — Pompes demi-rotatives. — Pompes à colonne et sur pieds. — Pompes à volant. — Pompes à purin. — Pompes " Lyonnaises ". — Soupapes de retenue et crépines ;
- ARTICLES DE MÉNAGE.** — Fers à repasser. — Crachoirs. — Porte-savons. — Porte-plats. — Porte-chapeaux. — Porte-parapluies.
- ARTICLES DE JARDINS.** — Pieds de bancs. — Pieds de tables. — Caisses à arbustes. — Bordures cintrées et ornées ;
- ARTICLES FUNÉRAIRES.** — Christ. — Croix. — Monument funéraire. — Vases " Corbeille " ;
- ARTICLES DE BATIMENT.** — Regards. — Syphons. — Gratte-pieds.

MOTEURS - - à essence, à benzol, et à Gaz,
DEVILLE & C^{ie} pour applications
Industrielles et Agricoles

Ancienne Maison **SIMON-PERRET Frères**

SIBILLE PÈRE & FILS, Successeurs

LYON

NOMENCLATURE DES ARTICLES EN STOCK A LYON

Envoi gratuit sur demande de nos albums ainsi que de tous renseignements et prix

ACIERS.

Poutrelles, I et profils en U. - Tôles.
- Aciers marchands et spéciaux.
- Fil machine et rond pour ciment armé. - Tubes. - Feuillard. - Aciers ronds comprimés.

FONTES

de bâtiment. - Tuyaux de descente - Regards. - Siphons de cour. - Grilles d'égoût. - Gar-gouilles. - Eviers.

d'ornement. - Appuis de fenê-trre. - Balcons. - Panneaux de porte - Balustrades. - Rampes d'escaliers. - Statues profanes et religieuses.

funéraires. - Croix. - Entou-rages de tombe. - Vases porte-bouquets et Jardinières.

de jardins. - Arceaux de jardin. - Vases. - Pieds de banc. - Pieds de table.

de chauffage et fumisterie.

Pièces détachées de cuisinières.
Pièces détachées de cheminées.
Chaudières à bâtir et Buanderies portatives.

Sanitaires émaillées.

Baignoires. - Eviers. - Lavabos - Poste d'eau. - Sièges et appareils de W. C. - Siphons. - Chasse d'eau.

de canalsation. - Tuyaux à joint caoutchouc système Petit et Lavril, à emboîtement et cordon type Pont-à-Mousson. - Vannes. - Bouches à clé.

APPAREILS DE CHAUFFAGE ET CUISINE.

Calorifères, cheminées, poêles bruts et émaillés **DEVILLE & C^{ie}** - Cui-sinières "Economia", "Nord", cuisinières "Lux", et séries Lyonnaises.

POMPES DEVILLE & C^{ie}.

ORGANES DE TRANSMISSION.

Poulies en fonte, série S. P. F. - Paliers. - Manchons. - Bagues.

CHAUFFAGE CENTRAL.

Chaudières et Radiateurs à eau chaude et à vapeur, marque Soval. - Tuyaux à ailettes.

TUBES et RACCORD.

Pour tous usages : eau, gaz, vapeur. - Tubes soudés à rappro-chement, à recouvrement et sans soudure. - Raccords en fonte mal-léable, marque G. F.

BOULONNERIE.

Boulons. - six pans. - de charpente. - Tête ronde de carrosserie. - Rivets de construction. - Ecrous. - Tiges à souder. - Tendeurs de charpente.

VISSERIE. - Vis à bois et à métaux. - Tirefonds. - Pitonnerie.

TRÉFILERIE.

Fil de fer clair, recuit, galvanisé. - Pointes. - Grillages. - Ronces artificielles.

QUINCAILLERIE.

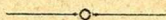
Pelles. - Clous forgés. - Brides en fer pour tubes. - Chaînes en fer. - Raidisseurs.

POTERIE en fonte ordinaire et inaltérable. - Coquelles rondes et ovales. - Marmites. - Pots de hainaut.



APPAREILS DE CHAUFFAGE

DEVILLE & C^{IE}



La réputation de cette marque n'est plus à faire, de longues années d'une fabrication irréprochable lui ayant acquis dans le grand public le renom le plus mérité. Durement éprouvée par l'invasion et l'occupation allemande qui dévastèrent complètement ses usines de Charleville, ce n'est qu'au prix d'un labeur acharné, que la firme DEVILLE & C^{ie} a pu, en si peu d'années, reconstituer ses modèles dont elle vous présente aujourd'hui, par notre intermédiaire, un choix augmenté.

A côté des séries déjà connues et appréciées : Calorifères " Monopole ", " Economique ", cheminées " Lily ", " Hella ", " D. P. F. ", etc., vous trouverez dans cet album quelques modèles nouveaux ou rénovés : Cheminées Parisiennes, Calorifères système américain " Resplendor ", Poêles de l'Est, etc. Nous pouvons vous assurer que ces nouveaux modèles vous offriront les mêmes garanties de solidité, de bon fonctionnement, et de sobre élégance que tous leurs devanciers avec lesquels ils forment un ensemble unique de modèles parfaitement étudiés et répondant à tous les besoins.

Nous nous permettons de vous engager à faire votre choix sur le présent catalogue et à ne pas différer de retenir chez votre Installateur habituel les appareils dont vous serez décidé à faire l'acquisition pour la prochaine saison d'hiver.

SIBILLE PÈRE & FILS.

FERS - ACIERS - FONTES - TUBES - CHAUFFAGE



— — — — —
ANCIENNE MAISON
SIMON-PERRET FRÈRES

SIBILLE PÈRE & FILS

SUCESSEURS

44, Rue de la Part-Dieu, 44

LYON

BUREAUX ET MAGASINS :

44, Rue de la Part-Dieu, 44

TÉLÉPHONE : Vaudrey 8.06

— 11.03

— 11.92

Inter: 29.91

ADRESSE TÉLÉGRAPHIQUE :

Sibilfer-Lyon

ENTREPOT des APPAREILS de CHAUFFAGE :

3, rue de Lorraine

Téléphone : Vaudrey 7.33

ENTREPOT des POUTRELLES :

61, quai Perrache

Téléphone : Barre 35.79

— — — — —
AGENTS RÉGIONAUX
DES USINES DEVILLE & C^{IE}

FONDERIES & CONSTRUCTIONS

A CHARLEVILLE (ARDENNES)

1923

Album n° 6 bis

ORIFÈRE " MONOPOLE "

000

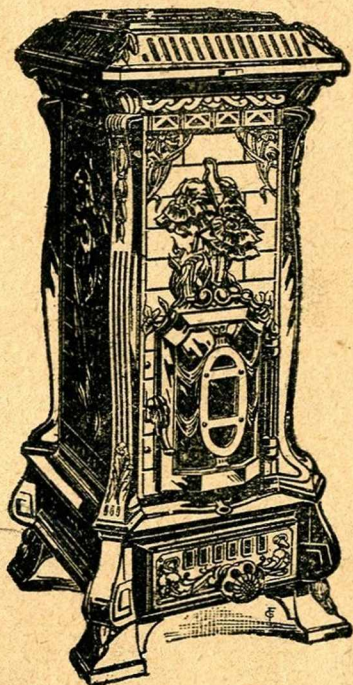
A FEU

CONTINU

ÉLÉGANT

ÉCONOMIQUE

000



000

A GRAND

RAYONNEMENT

LE MEILLEUR

MARCHÉ

000

SIBILLE PÈRE & FILS

Ancienne Maison SIMON-PERRET Frères
LYON

AGENTS RÉGIONAUX