



CHAUFFAGE

S. DEMOULIN

FARCIENNES

ALBUM

1924



ULTIMHEAT®
VIRTUAL MUSEUM



FONDERIE DE FER

Fonte d'Ornements, de Poèlerie et de Cuisinières

(Systèmes brevetés)

APPAREILS DE CHAUFFAGE

— EN FONTE POLIE, NICKELÉE & ÉMAILLÉE —

PIECES SUR MODELES



S. DEMOULIN

A FARDIENNES

Téléphone :

Châtelineau 19

Téléphone :

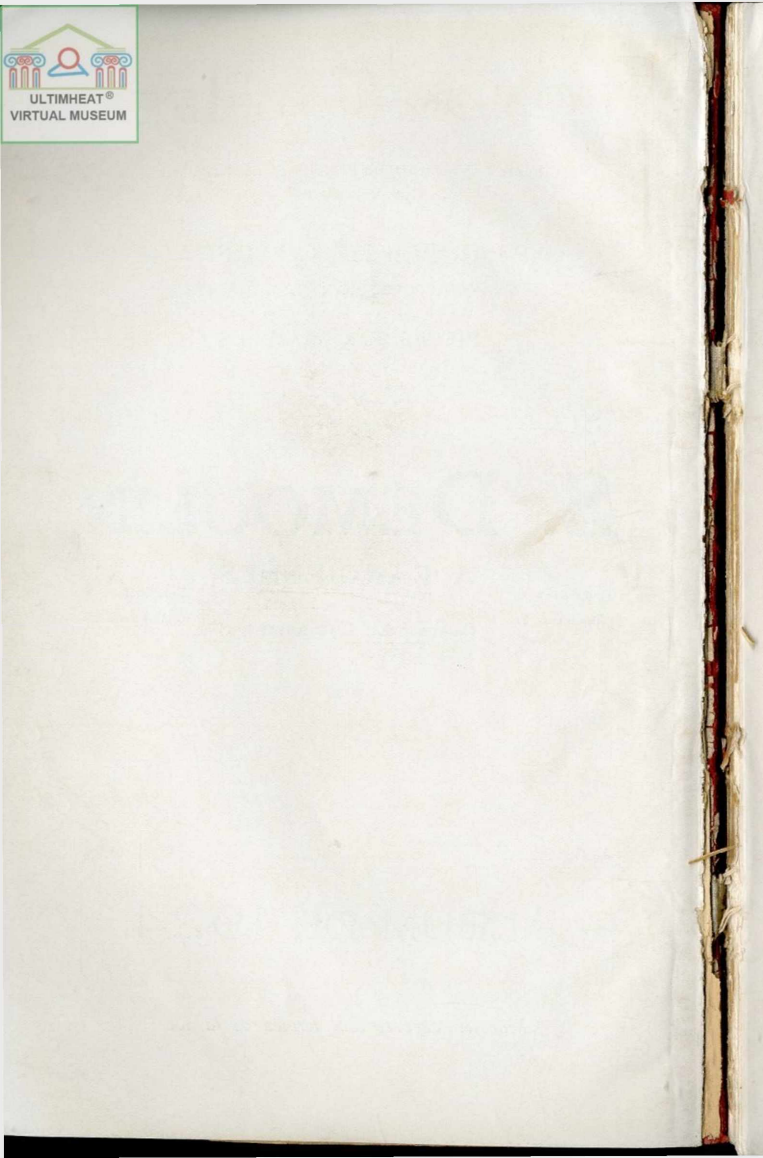
Châtelineau 19

(Gare "Le Campinaire",)



ALBUM DE 1924

Modèles déposés aux termes de la loi.



Poêles Vase pot poli

Nos 0, 1, 2, 3, 4.



DIMENSIONS

Numéros	0	1	2	3	4
Hauteur totale	0.81	0.85	0.88	0.95	0.99
Diamètre du pot	0.23	0.25	0.27	0.28	0.30

Poêles Vase pot cannelé

Nos 1, 2, 3, 4.



DIMENSIONS

Numéros	1	2	3	4
Hauteur	0.88	0.91	0.95	1.00
Diamètre du pot à la partie supérieure	0.22	0.22 1/2	0.24	0.26 1/2

Poêles Potagers

avec ou sans chapeau

Nos 1, 2, 3, 4.



DIMENSIONS

Numéros	1	2	3	4
Diamètre du pot	0.24	0.26	0.275	0.29
Hauteur sans chapeau	0.67	0.69	0.72	0.73
Hauteur avec le chapeau	0.78	0.81	0.84	0.87

Calorifères ronds polis

Nos 1, 2, 3, 4.

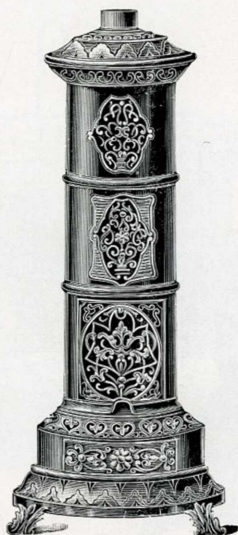


DIMENSIONS

Numéros	1	2	3	4
Hauteur totale	1.02	1.16	1.23	1.31
Diamètre du corps	0.25	0.29	0.32	0.35

Colonnes rondes polies

Nos 2, 3, 4.



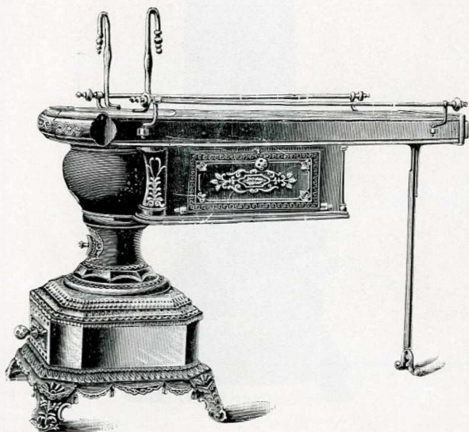
DIMENSIONS

Numéros	2	3	4
Hauteur totale	1.27	1.43	1.51
Diamètre du corps	0.29	0.32	0.35

Poêles Belges à Buse plate brevetés

avec socle à pans, ou coins ronds à volonté

Nos 1, 2, 3, 3bis, 4, 5.

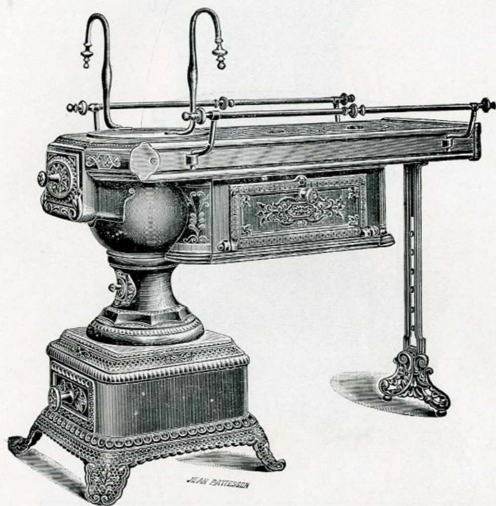


Entièrement en fonte, à dilatation libre, breveté. Se fait à volonté, avec socle uni, ou orné, à pans, ou à coins ronds.

Poêles Belges à Buse plate brevetés

avec devanture à bouche

Nos 1, 2, 3, 3bis, 4, 5.

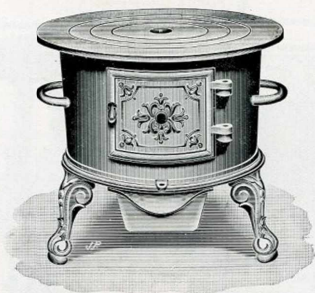


DIMENSIONS

Numéros	1	2	3	3bis	4	5
Longueur de la buse	0.95	1.05	1.05	1.15	1.10	1.20
Largeur de la buse	0.36	0.37	0.38	0.38	0.40	0.40
Hauteur	0.72	0.73	0.79	0.81	0.83	0.83

Foyers de Lessiveuse

Nos 1, 3,

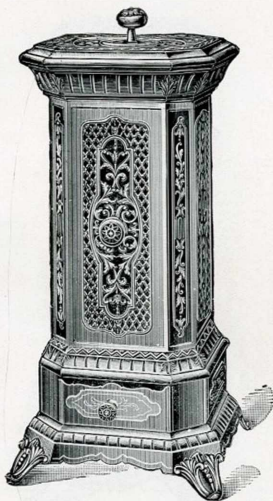


DIMENSIONS

Numéros	1	3
Hauteur	0.34	0.34
Diamètre corps	0.32	0.37
Diamètre dessus	0.38	0.41

Calorifères à pans

Nos 1, 2, 3,



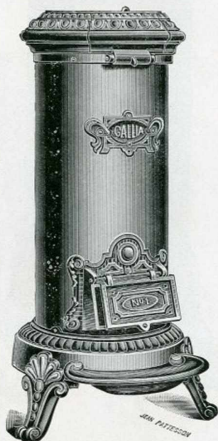
DIMENSIONS

Numéros	1	2	3
Hauteur totale	0.90	0.98	1.06
Diamètre du corps	0.26	0.31	0.36

Le foyer est en fonte avec porte à glissière.

Calorifères "GALLIA,,

Nos 0, 1, 2, 3.

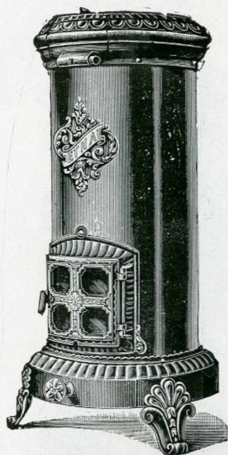


DIMENSIONS

Numéros	0	1	2	3
Diamètre du corps	0.225	0.270	0.310	0.360
Hauteur totale	0.740	0.810	0.890	0.950
» du dessous de la buse	0.660	0.710	0.780	0.840

Poêles " ETNA ,,

à combustion lente, brevetés S. G. D. G.
Nos 0, 1, 2, 3.



DIMENSIONS

Numéros	0	1	2	3
Diamètre du corps	0 225	0 270	0 310	0 360
Hauteur totale	0 740	0 810	0 890	0 950
» du dessous de la buse	0 660	0 710	0 780	0 840

Ces poêles, à combustion lente, sont d'un aspect très joli, en tôle d'acier polie et garnitures en fonte.

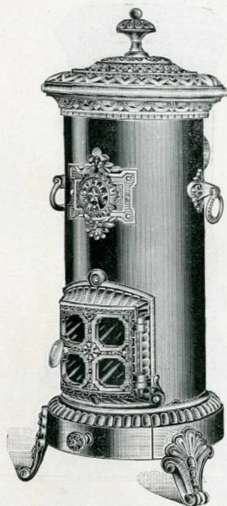
L'intérieur est garni de réfractaires, son perfectionnement dans le foyer le distingue des appareils similaires.

Le nettoyage se fait par la glissière pratiquée dans le socle.

La porte, avec mica, permet de voir le feu.

Poêles "STELLA,,

à combustion lente, brevetés S. G. D. G.
Nos 0, 1, 2, 3.



DIMENSIONS

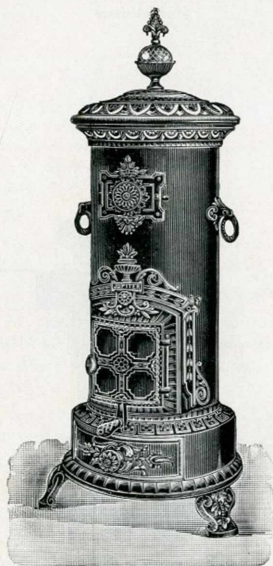
Numéros	0	1	2	3
Hauteur totale	0.880	0.930	1.020	1.080
Diamètre du corps	0.225	0.270	0.310	0.360
Hauteur du dessous de la buse	0.550	0.600	0.660	0.700

Ces poêles à feu continu, sont construits en tôle d'acier polie, avec revêtement en réfractaires. Ils sont munis d'un cendrier et d'une buse de réglage brevetée.

Poêles "JUPITER,, brevetés

à combustion lente

Nos 0, 1, 2, 3.



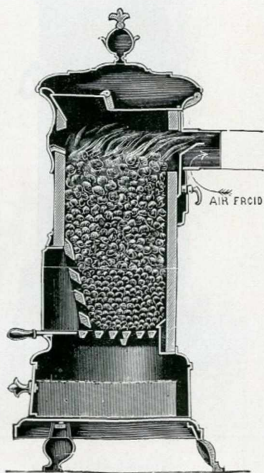
DIMENSIONS

Numéros	Diamètre du corps	Hauteur du dessous de la buse	Hauteur totale
0	0.225	0.60	1.00
1	0.270	0.66	1.06
2	0.310	0.74	1.19
3	0.360	0.80	1.25

Poêles "JUPITER", brevetés

à combustion lente

Vue intérieure



Ces calorifères se fournissent:

- 1° en fonte ordinaire;
- 2° en fonte émaillée, garnitures nickelées;
- 3° entièrement nickelés;

Le corps est en tôle d'acier polie, garni de réfractaires.

La porte du dessous avec mica, permet de voir le feu.

Poêles "JUPITER,, brevetés à combustion lente

Le « JUPITER », à combustion lente et complète, est le calorifère qui répond le mieux au désir du consommateur.

La disposition du foyer permet de brûler toute espèce de combustible; cependant, la marche de l'appareil est toujours plus régulière, en brûlant l'antracite, le charbon maigre ou le coke. Les pièces du foyer, en fonte spéciale, se remplacent facilement par la porte du dessous, sans démonter aucune pièce.

Le « JUPITER » se charge par le dessus.

Les n^{os} 2 et 3 peuvent se faire à buse dessus, avec ou sans colonne. Ils se chargent dans ce cas par une porte sur le devant.

La grille, munie d'une poignée, est à mouvement de va-et-vient.

Manchon de buse breveté. Un nouveau système de manchon de buse est appliqué à cet appareil, permettant d'activer ou de ralentir le feu, d'après les indications énoncées sur la buse « fort » « modéré » et « faible ».

Suivant que l'on veut faire marcher le poêle, faible, modéré ou fort, on met la menotte en regard d'un de ces trois degrés.

L'application de ce manchon présente beaucoup d'avantages:

Réglage à volonté, à tous les degrés de chaleur, au moyen de l'indicateur, et partant, économie de combustible.

Emanation impossible des gaz dans l'appartement, aspirés par le courant d'air continu, car le tuyau est toujours ouvert.

Suppression des fermetures hermétiques par le bas.

Renouvellement constant de l'air de l'appartement par le tirage continu.

Suppression des clefs, targettes, glissières, etc., par la valve qui en fait fonctions.



Poêles "JUPITER,, brevetés

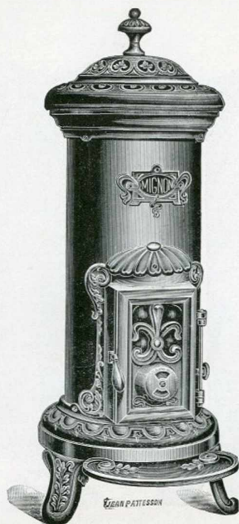
avec porte sur le devant et colonne



Hauteur de la colonne pour buse montante, 0,60, pour N^{os} 2 et 3.

Calorifères "MIGNON",

Nos 0, 1, 2, 3, 4.



DIMENSIONS

Numéros	0	1	2	3	4
Hauteur totale	0.950	1.020	1.120	1.170	1.270
Diamètre du corps	0.225	0.270	0.310	0.360	0.400
Hauteur du dessous de la base	0.590	0.650	0.730	0.770	0.840

Ces poêles sont construits en forte tôle polie et fonte. L'intérieur est garni de réfractaires. La porte à micas est munie d'une rosace de réglage, en regard de laquelle se trouve un cendrier portatif. La grille est à secoueur. Ces poêles se livrent en fonte ordinaire, en émaillé noir avec parties nickelées et entièrement nickelés.

Calorifères à combustion lente. - Série A.

Nos 1, 2, 3, 4.

Vu fermé

Vu ouvert



DIMENSIONS

Numéros	1	2	3	4
Diamètre du corps	0.25	0.27	0.29	0.33
Hauteur totale	0.78	0.83	0.93	1.02
Diamètre du foyer	0.18	0.20	0.215	0.235

Ce calorifère, très joli, se fait en émaillé de toute couleur et se recommande par son bon marché et sa bonne fabrication.

Le foyer est en tôle forte d'acier, ce qui lui permet d'être très solide tout en étant léger; il est muni d'une porte à glissières pour le chargement, et d'un cendrier.

Calorifères à combustion lente. - Série B

Nos 1, 2, 3, 4.



DIMENSIONS

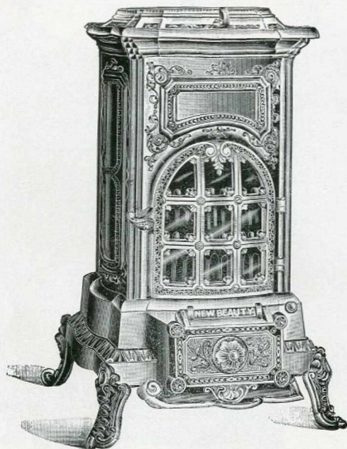
Numéros	1	2	3	4
Diamètre du corps	0.270	0.290	0.310	0.330
Hauteur totale	0.900	0.940	0.980	1.020
Diamètre du foyer	0.810	0.200	0.220	0.240

Ces calorifères, de forme élégante, se font en émaillé noir, et de toute couleur, et avec socle et chapeau nickelés.

Le foyer est en fonte; il est muni d'un tiroir, et se charge par une porte à glissière abattante.

Calorifères "NEW BEAUTY"

Nos 1, 2, 3.



DIMENSIONS

Numéros	1	2	3
Hauteur	0.770	0.800	0.880
Largeur corps	0.330	0.370	0.420
Largeur base	0.470	0.500	0.570
Profondeur base	0.500	0.550	0.610

Ces calorifères, forme cheminée, sont à feu continu et facilement réglables. La large porte à micas est à fermeture d'amiante, ainsi que les autres ouvertures de l'appareil. L'intérieur est garni de réfractaires. La grille est à secoueur.

Poêles-Buffer, n° 5

Vu fermé



DIMENSIONS

Largeur totale	0.900
Profondeur	0.410
Hauteur	0.820

Il se fournit :

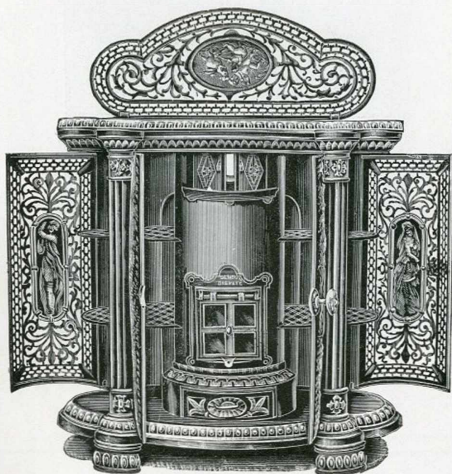
- 1° en fonte ordinaire ;
- 2° Emaillé noir avec appliques nickelées ;
- 3° Emaillé couleur et appliques nickelées ;

Avec foyer « Le Jupiter », avec foyer monté sur glissière, ou avec foyer à buse plate.

Poêles-Buffer, n° 5

Vu ouvert

avec foyer « LE JUPITER » breveté S. G. D. G.



Ce poêle est destiné spécialement pour salles à manger. Sa construction solide et soignée, sa forme élégante, son ornementation riche et recherchée, en font un poêle du dernier goût

Le foyer est le même système que les poêles « Jupiter », c'est-à-dire avec grille horizontale à bascule, avec mouvement de va et vient. Un cendrier est approprié au foyer. Deux étagères sont placées de chaque côté du foyer, pour recevoir les assiettes ou les plats qui doivent être tenus chauds.

Poêles-Buffer, n^{os} 6, 7



DIMENSIONS

	Numéros	
	6	7
Largeur totale	0.840	0.940
Profondeur	0.330	0.390
Hauteur	0.790	0.850

Ce meuble d'un modèle tout nouveau, est destiné pour salles à manger. Une disposition nouvelle, dans l'assemblage de ses pièces, rend ce poêle complètement rigide. Le foyer est en forte tôle, monté sur glissière et muni d'un cendrier.

Il se livre également avec foyer à buse plate.

Il se fait :

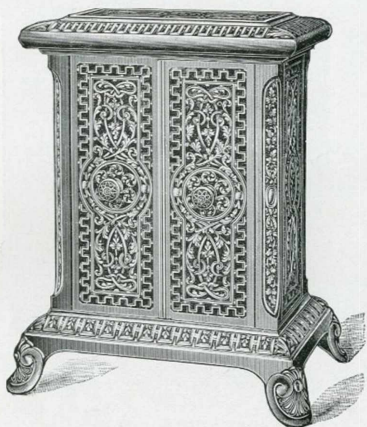
En émaillé noir ;

En émaillé de différentes couleurs ;

En émaillé noir avec panneaux et pieds nickelés ;

En émaillé couleur avec panneaux et pieds nickelés.

Poêles " RUBIS "



DIMENSIONS

Hauteur totale	0.870
Diamètres du corps	0.540 × 0.310
Diamètres de la base	0.710 × 0.480

Cet appareil est muni d'un foyer en forte tôle avec cendrier et monté sur glissière, ou d'un foyer à pot boule.

Il se livre, avec chapeau plat, ou avec chapeau cloche :

- En émaillé noir ;
- En émaillé noir avec parties nickelées ;
- En émaillé couleur ;
- En émaillé couleur avec parties nickelées.

Poêles "MERCURE"

CALORIFERES A COMBUSTION LENTE

avec foyer « LE JUPITER » breveté S. G. D. G.



DIMENSIONS

Numéros	1	2
Diamètre du dessus	0.370	0.420
Diamètre de l'enveloppe	0.300	0.350
Diamètre de la base	0.400	0.460
Hauteur totale	1.030	1.140

Ces calorifères sont d'un genre tout nouveau et d'un haut style d'ornementation.

Leur foyer présente les mêmes avantages que le poêle « Jupiter »

Une porte à mica rend le feu visible.

Ces appareils sont munis du manchon de buse à régulateur breveté

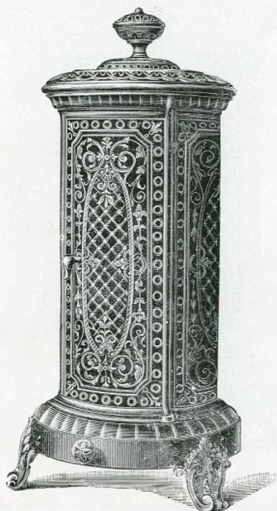
Ils se fournissent :

- 1° En fonte ordinaire ;
- 2° Emaillés noir ;
- 3° Emaillés couleur.

Calorifères "VICTORIA"

Brevetés S. G. D. G.

Nos 2, 3, 4.



DIMENSIONS

Numéros	2	3	4
Hauteur totale	0.870	0.950	1.040
Diamètre du corps en tôle	0.270	0.310	0.360
Diamètre de l'enveloppe	0.320	0.360	0.410

Ces calorifères possèdent tous les avantages des poêles « Etna ».
Ils se fournissent en fonte ordinaire, émaillés noir ou en couleur.

Calorifères "REGENT"

A COMBUSTION LENTE

avec foyer « LE JUPITER » breveté S. G. D. G.



DIMENSIONS

Numéros	0	1
Hauteur totale	0.880	0.920
Diamètre du corps en tôle	0.240	0.270
» de l'enveloppe	0.320	0.350
Largeur de la base	0.400	0.470

Calorifères "REGENT",

A COMBUSTION LENTE

avec panneaux décorés



Ces calorifères sont très élégants et conviennent pour salons, bureaux, magasins, etc. Ils possèdent les mêmes avantages que les poêles « Mercure ».

L'entrée de l'air se règle au moyen du clapet à vis situé sur la devanture du cendrier.

Ces appareils sont munis du manchon de buse à régulateur breveté.

Ils se fournissent en :

Emaillés noir ou en couleur ;

Emaillés noir ou en couleur, avec grands panneaux nickelés ;

Id. id. id. id. décorés

Calorifères Rectangulaires

A COMBUSTION LENTE

avec foyer « LE JUPITER » breveté S. G. D. G.

avec dessus cloche



DIMENSIONS

Numéros	Hauteur	Diamètre du corps	Largeur enveloppe	Largeur base	
I	0.920	0.270	0.480 x 0.350	0.590 x 0.470	à dessus plat.
I	1.140	»	»	»	à dessus cloche.

Ces calorifères offrent les mêmes avantages que les calorifères « Régent ». Ils en diffèrent seulement par la largeur.

Ils se font également avec panneaux nickelés ou décorés.

Le dessus se fait à volonté plat ou à cloche.

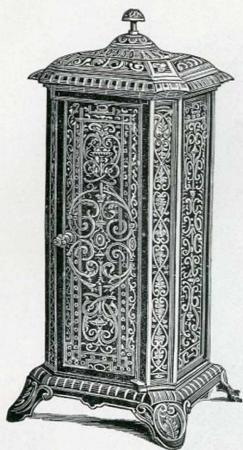
Ces calorifères sont munis de la buse à régulateur.

Calorifères Octogones

Nos 1, 2, 3, 4.

Vu fermé

Vu ouvert



DIMENSIONS

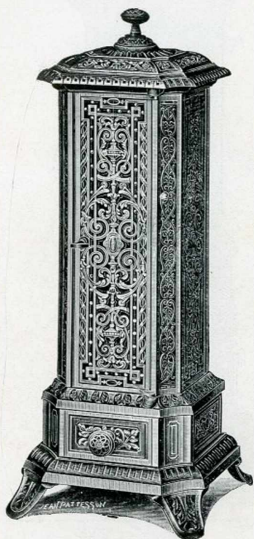
Numéros	1	2	3	4
Hauteur totale	0.860	0.900	0.940	0.970
Diamètre de l'enveloppe	0.265	0.285	0.320	0.340
Diamètre du foyer	0.180	0.200	0.220	0.240

Ce calorifère d'un genre nouveau se fait en émaillé.

Le foyer est en fonte, muni d'un tiroir, où est aménagée une targe pour appel d'air. Le chargement se fait par une porte glissière abattante.

Calorifères Octogones à socle

Nos 1, 2.



DIMENSIONS

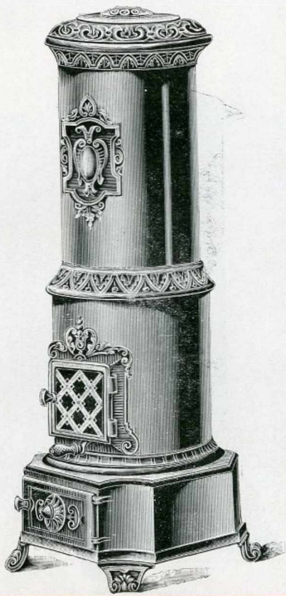
Numéros	1	2
Hauteur totale	1.01	1.07
Diamètre de l'enveloppe	0.265	0.285

Le foyer est en fonte, fixe, avec porte glissante.

Calorifères "ATLAS,, à feu continu

BREVETES

Nos 1, 2, 3,



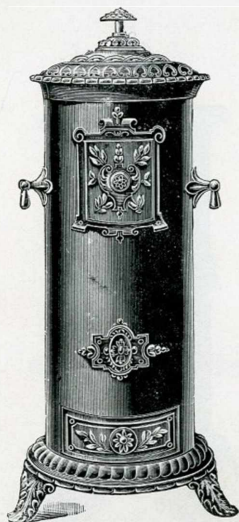
DIMENSIONS

Numéros	1	2	3
Hauteur	1 380	1 500	1 640
Diamètre du fût inférieur	0 330	0 370	0 420
Id. supérieur	0 260	0 310	0 360
Largeur de la base	0 420	0 480	0 550

Ces calorifères sont construits pour l'usage de l'antracite ou du coke.
 Ils se composent de deux fûts en fonte, assemblés par des corniches et surmontés d'une tête, lesquelles peuvent se nickeler.
 A l'intérieur, un cylindre en tôle sert de réservoir de combustible.
 Le foyer est des plus pratique et toutes les pièces se remplacent facilement.
 Une porte à mica, à la hauteur du foyer, rend le feu visible.
 Le chargement se fait par le dessus.
 Ces appareils sont munis du manchon de buse breveté.
 Ils conviennent parfaitement pour cafés, bureaux, magasins et autres grandes salles.

Calorifères économiques

Nos 1, 2, 3, 4.



DIMENSIONS

Numéros	1	2	3	4
Hauteur totale	0.840	0.940	0.990	1.050
Diamètre du corps	0.230	0.255	0.280	0.310

Ces calorifères sont construits en forte tôle polie.

Le foyer est formé de briques réfractaires.

Ils se font :

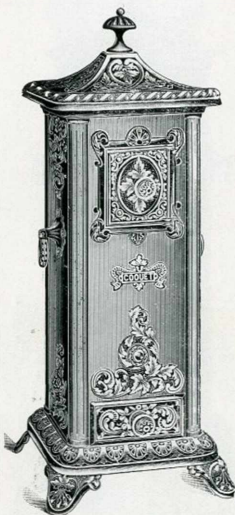
En fonte ordinaire ;

En fonte ordinaire avec parties nickelées ;

Emaillé noir avec parties nickelées.

Calorifères "COQUET",

Nos 1, 2, 3, 4.



DIMENSIONS

Numéros	1	2	3	4
Hauteur totale	0.940	0.990	1.050	1.100
Diamètre du corps	0.220	0.260	0.290	0.330
Largeur base	0.350	0.380	0.420	0.450

Ces calorifères sont construits en tôle polie, garnie d'appliches en fonte.
Le foyer est formé de briques réfractaires, jusqu'à hauteur de la porte.

Ils se livrent:

En fonte ordinaire;

En fonte ordinaire avec parties nickelées;

En émaillé noir avec parties nickelées.

Calorifères "DUKE,,

Nos 1, 2.



DIMENSIONS

Numéros	1	2
Hauteur totale	0.980	1.130
Largeur du corps	0.225	0.265
Largeur base	0.330	0.430
Hauteur du dessous de la buse	0.570	0.700

Cet appareil est construit entièrement en fonte. Le foyer est protégé de briques réfractaires. La grille est à mouvement de va-et-vient.

Calorifères "OMEGA"

N^{os} 1, 3.



DIMENSIONS

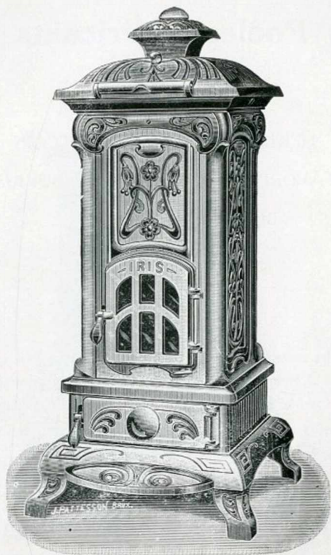
Numéros	1	3
Hauteur totale	1.030	1.140
Largeur du corps	0.225	0.285
Hauteur du dessous de la buse	0.630	0.680

Ces calorifères sont construits entièrement en fonte. L'intérieur est garni de briques réfractaires. Ces poêles se règlent au moyen de la rosace papillon fixée à la porte à mica, et également au moyen du manchon de buse breveté. La grille est mobile. Ces poêles s'exécutent :

En fonte ordinaire, avec parties nickelées;
 En émaillé noir » » »
 En émaillé couleur » » »

Calorifères "IRIS"

Nos 1, 2, 3,



DIMENSIONS

Numéros	1	2	3
Hauteur totale	1 010	1.060	1.130
Largeur du corps	0 270	0.315	0.340
Largeur de la base	0.450	0.500	0.550
Hauteur du dessous de la buse	0.700	0.740	0.790

Ces appareils, entièrement en fonte, sont garnis intérieurement de réfractaires. Le réglage se fait au moyen de la prise d'air aménagée sur la porte du cendrier. Ces poêles sont munis, en outre, du manchon de buse breveté. La grille est à mouvement rotatif. Ces calorifères se livrent :

- En fonte ordinaire, avec parties nickelées ;
- En émaillé noir » » »
- En émaillé couleur » » »

Poêles américains

HEKLA — MENTOR — VULCAIN

FAVORITE — ORAKEL — VESUVIUS

BIJOU ET COSMOPOLITE

Les poêles américains dont les gravures suivent, sont reconnus à juste titre comme économiques et hygiéniques, grâce à la disposition simple du foyer. Celui-ci se compose d'un pot dentelé, d'une seule pièce, et de deux grilles à mouvement rotatif. Le remplacement, en cas d'usure, est des plus facile.

Au-dessus du pot dentelé se trouve un cône en fonte faisant l'office de réservoir ; il alimente le feu au fur et à mesure de la combustion.

Ces poêles présentent un aspect très réussi. Leurs formes très dégagées les rendent aussi élégants que possible. Les parties nickelées sont disposées en sorte que la chaleur ne les altère pas. Leur cachet est réellement agréable par l'heureuse alternative des parties nickelées et des parties noires.

Le feu est visible par les micas. Il se modère aisément au moyen d'un régulateur facile et à portée de la main.

La plupart de ces poêles sont à retour de flammes dans le socle ce qui donne une plus grande surface de chauffe. Le charbon maigre est recommandé pour ces poêles.

Poêle Américain "HEKLA"



DIMENSIONS

Hauteur totale	1.090
Largeur du corps	0.320
Largeur de la base	0.460

Sans retour de flammes.

Se fait en demi-nickelé.

Se fait en nickelé riche.

Se fait en nickelé riche émaillé noir, ou émaillé céramique.

Poêle américain "MENTOR,"



DIMENSIONS

Hauteur totale	1.090
Largeur du corps	0.320
Largeur de la base	0.460

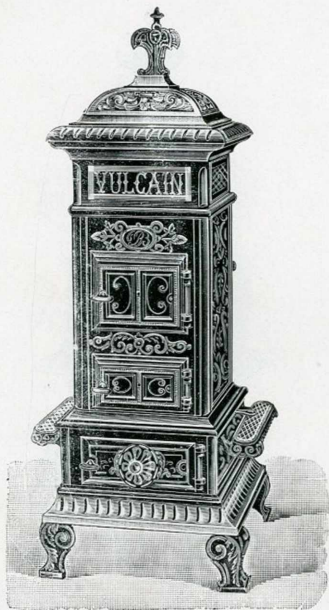
Avec retour de flammes dans le socle.

Se fait en demi-nickelé.

Se fait en nickelé riche.

Se fait en nickelé riche émaillé noir, ou émaillé céramique.

Poêle américain "VULCAIN"



DIMENSIONS

Hauteur totale	1 030
Largeur du corps	0 260
Largeur de la base	0 390

Sans retour de flammes.

Se fait en demi-nickelé.

Se fait en nickelé riche.

Se fait en nickelé riche émaillé noir, ou émaillé céramique.

Poêle Américain "FAVORITE,,



DIMENSIONS

Hauteur totale	1.160
Largeur du corps	0.290
Largeur de la base	0.430

Sans retour de flammes.

Se fait en nickelé riche.

Se fait en nickelé riche émaillé noir, ou émaillé céramique.

Poêle Américain "ORAKEL,,



DIMENSIONS

Hauteur totale	1.140
Largeur du corps	0.310
Largeur de la base	0.450

Sans retour de flammes.

Se fait en nickelé riche.

Se fait en nickelé riche émaillé noir, ou émaillé céramique.

Poêle américain "VESUVIUS"



DIMENSIONS

Hauteur totale	1.140
Largeur du corps	0.310
Largeur de la base	0.450

Avec retour de flammes dans le socle.

Se fait en nickelé riche.

Se fait en nickelé riche émaillé noir, ou émaillé céramique.

Poêle américain "BIJOU",



DIMENSIONS

Hauteur totale	1.130
Largeur du corps	0.300
Largeur de la base	0.500

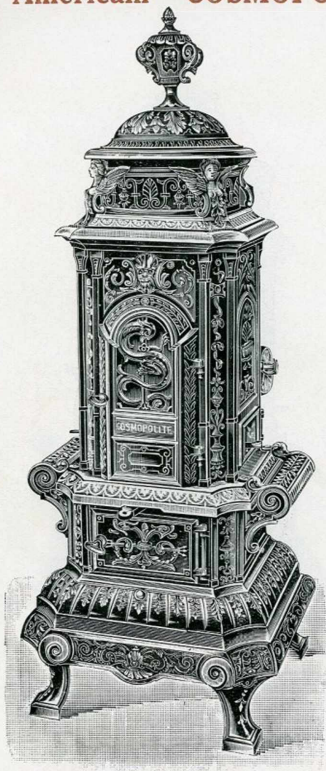
Avec retour de flammes dans le socle.

Se fait en demi-nickelé.

Se fait en nickelé riche.

Se fait en nickelé riche émaillé noir, ou émaillé céramique.

Poêle Américain "COSMOPOLITE,,



DIMENSIONS

Hauteur totale	1.350
Largeur du corps	0.320
Largeur de la base	0.520

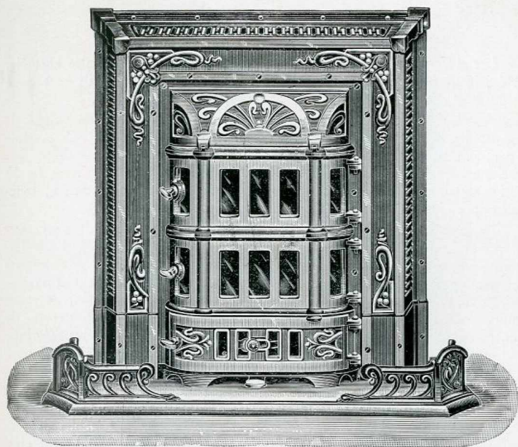
Avec retour de flammes dans le socle

Se fait en demi-nickelé.

Se fait en nickelé riche.

Se fait en nickelé riche émaillé noir, ou émaillé céramique.

Foyer «WILHELMINA»



DIMENSIONS

Hauteur	0.785
Largeur du corps	0.710
Largeur de la base	0.830

Ces foyers brûlent jour et nuit, sont facilement réglables. Ces appareils sont capables de donner une quantité considérable de chaleur, grâce à un système de récupération. Ils se livrent dans les exécutions suivantes :

Email noir, parties nickelées.

- » couleur, » »
- » noir, parties nickelées riche.
- » couleur, » » »

Les Foyers modernes

Calorifères de luxe à feu continu et à circulation d'air

Les « **Foyers Modernes** » que nous présentons ici à notre clientèle, ont été longuement étudiés jusque dans leurs moindres détails, ils sont donc parfaitement mis au point et leur fonctionnement est irréprochable.

Afin que ces calorifères puissent consommer une plus grande variété de combustibles, le dispositif dit « à retour des flammes » a été écarté. Ce système ne peut en effet donner satisfaction qu'à condition de n'employer que du pur anthracite calibré, de plus, il exige une cheminée ayant un excellent tirage, tandis que les appareils à tirage direct, tels que les « **Foyers Modernes** », fonctionnent parfaitement bien même avec une cheminée médiocre.

Le foyer à retour de flammes a aussi le sérieux inconvénient de s'encrasser très vite et de nécessiter par conséquent des nettoyages fréquents, et, si ces derniers ne sont pas faits à temps, le poêle devient dangereux, car les gaz toxiques provenant de la combustion, ne pouvant plus se dégager par les conduits pour se rendre dans la cheminée, se répandent dans les appartements. Enfin, les essais comparatifs qui ont été faits entre les foyers à tirage directs et ceux à retour de flammes, prouvent que le rendement de ces derniers est beaucoup plus théorique que pratique. C'est pour toutes ces raisons que le tirage direct a été adopté pour les « **Foyers Modernes** ».

La récupération des calories qui pourraient inutilement s'échapper par la cheminée, se fait ici au moyen d'ailettes disposées au dos du foyer. Leur surface de radiation a été judicieusement calculée, leur disposition est établie dans le sens vertical ce qui permet une circulation intensive de l'air. Le rendement ainsi obtenu est surprenant et se montre infiniment supérieur à celui obtenu par le système à retour de flammes.

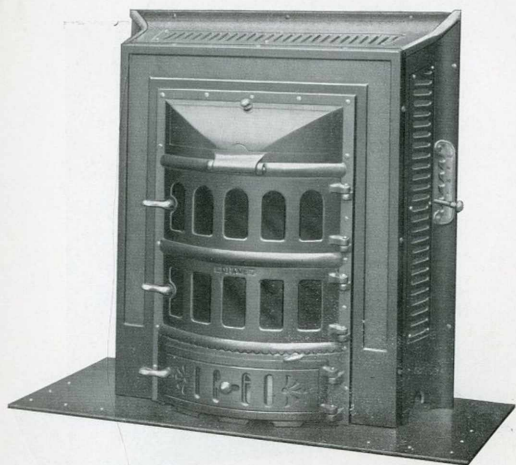
Il va de soi que ces nouveaux appareils sont munis de notre système de buse à appel d'air qui a si merveilleusement fait ses preuves et qui constitue le moyen le plus rationnel d'empêcher l'oxyde de carbone de se répandre dans l'appartement. De plus, grâce à ce dispositif, le calorifère est à combustion lente et peut fonctionner nuit et jour sans s'éteindre.

Pour le décor, nous avons renoncé à l'emploi du vernis qui ne résiste pas aux hautes températures. Il ne suffit pas, en effet, qu'un appareil soit beau au moment où on l'achète, ce qui importe, c'est qu'il le reste après un long usage. C'est pour cette raison que toutes les pièces de façade des nouveaux « **Foyers Modernes** » sont noircies par un procédé spécial dit « Bronzage au noir de guerre » qui donne à l'appareil un aspect élégant et sobre tout en étant d'une solidité à toute épreuve.

Il n'est jamais à conseiller de faire un feu violent dans les calorifères de luxe, mais si par suite d'un moment d'inattention cela devait arriver avec un « **Foyer Moderne** », son aspect ne serait nullement modifié, car le bronzage au noir de guerre est absolument inaltérable.

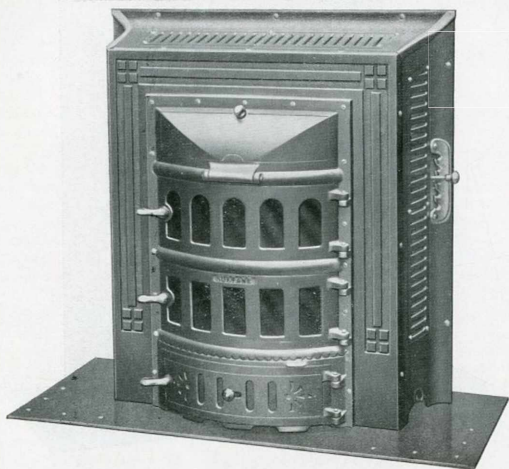
Les « **Foyers Modernes** », réunissant tous les avantages exposés ci-dessus, sont en outre construits avec le plus grand soin ; ils constituent ainsi des appareils de premier ordre et ne peuvent que donner entière satisfaction.

Foyer "ROYAL,,



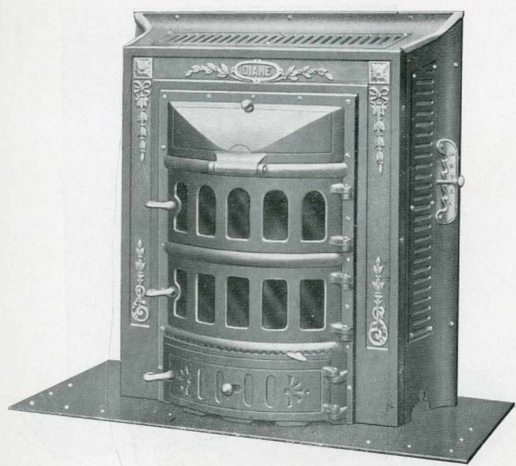
Hauteur	0.75
Largeur	0.70
Saillie	0.29
Puissance de chauffe	200 m ³

Foyer "SULTANE,,



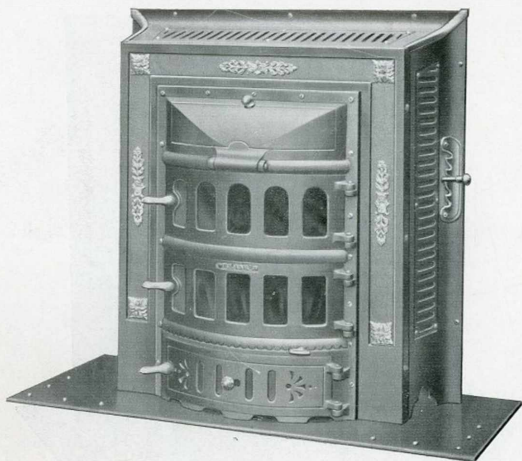
Hauteur	0.75
Largeur	0.70
Saillie	0.29
Puissance de chauffe	200 m ³

Foyer "DIANE",,



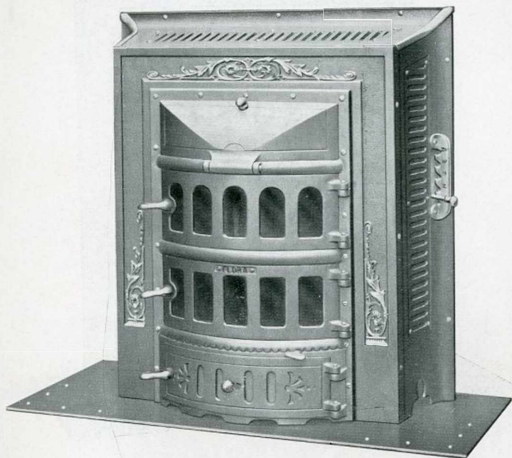
Hauteur	0.75
Largeur	0.70
Saillie	0.29
Puissance de chauffe	200 m ³

Foyer "RÉJANE",



Hauteur	0.75
Largeur	0.70
Saillie	0.29
Puissance de chauffe	200 m ³

Foyer "FLORA",



Hauteur	0,75
Largeur	0,70
Saillie	0,29
Puissance de chauffe	200 m ³

Foyer "EMPIRE,,



Hauteur	0.75
Largeur	0.70
Saillie	0.29
Puissance de chauffe	200 m ³

Foyer "CARMEN,,



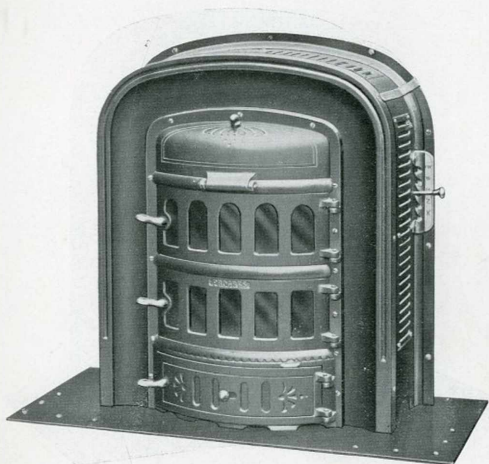
Hauteur	0,75
Largeur	0,70
Saillie	0,29
Puissance de chauffe	200 m ³

Foyer " GALATÉE "



Hauteur	0.75
Largeur	0.70
Saillie	0.29
Puissance de chauffe	200 m ³

Foyer "PROGRÈS"



Hauteur	0.74
Largeur	0.68
Saillie	0.29
Puissance de chauffe	200 m ³

Foyer "VIGOR"



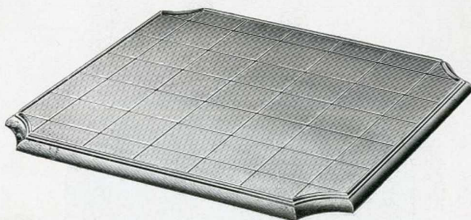
Hauteur	0.74
Largeur	0.68
Saillie	0.29
Puissance de chauffe	200 m ³

Foyer "ECLIPSE"



Hauteur	0.74
Largeur	0.68
Saillie	0.29
Puissance de chauffe	200 m ³

Taques de Parquet



N ^o 1	=	0.45 × 0.45
2	=	0.52 × 0.45
3	=	0.52 × 0.52
4	=	0.60 × 0.60



N ^o 5	=	Diamètre	0.50
6	=	»	0.56

Bacs à charbon forme vase

SÉRIE A



DIMENSIONS

Numéros	1	2	3
Longueur	0.52	0.55	0.59
Largeur.	0.31	0.33	0.35
Hauteur	0.26	0.26	0.26
Poids approximatif	9.900	11.000	12.400

SÉRIE B



DIMENSIONS

Numéros	1	2	3
Longueur	0.57	0.60	0.65
Largeur	0.33	0.34	0.37
Hauteur	0.30	0.31	0.31
Poids approximatif	10.000	11.100	13.000

OVALES



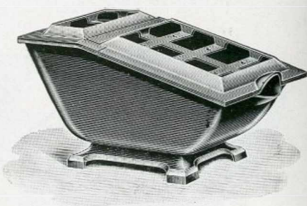
DIMENSIONS

Numéro	1
Longueur	0.55
Largeur	0.38
Hauteur	0.29
Poids approximatif	10.500

Bacs à couvercles ornés

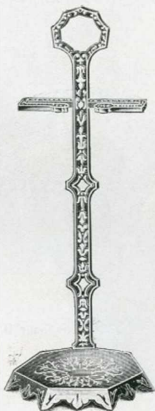


N° 6. Longueur 0.56



N° 10. Longueur 0.55
pour majolique

Porte-Pelles et Pincettes

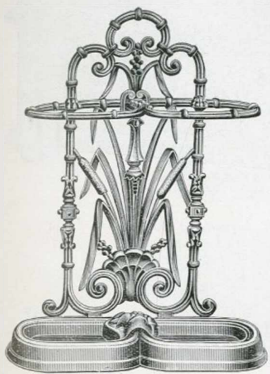


N° 1. Hauteur 0.69



N° 2 Hauteur 0.67

Porte-parapluies

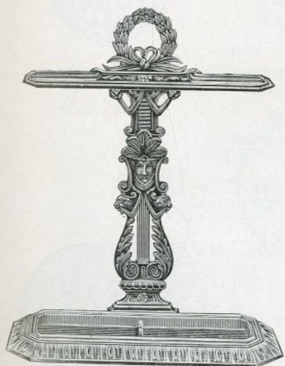


N° 1 Hauteur 0.70



N° 2 Hauteur 0.75

CRACHOIRS



N° 3 Hauteur 0.68

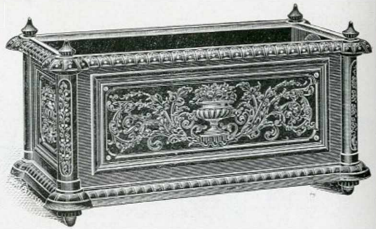


N°	Longueur	Largeur
1	0.32	0.23



N°	Longueur	Largeur
2	0.32	0.25

JARDINIÈRES



N°	Long.	Larg.	Haut.	N°	Long.	Larg.	Haut
1	0.27	0.27	0.27	2	0.51	0.27	0.27

PORTE-PLATS



N° 1
Diamètre 0.20



N° 2
Diamètre 0.20



N° 3
Diamètre 0.21
à nickeler



N° 4
Diamètre 0.25



N° 5
Largeur 0.32



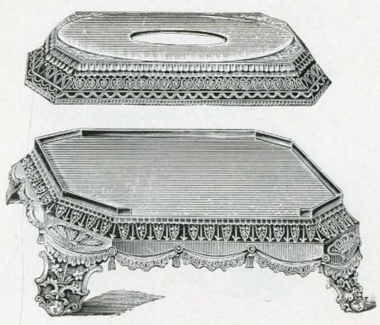
N° 6
Largeur 0.375
à nickeler

Socles de Poêles

SÉRIE A

à pans, ornés, à polir

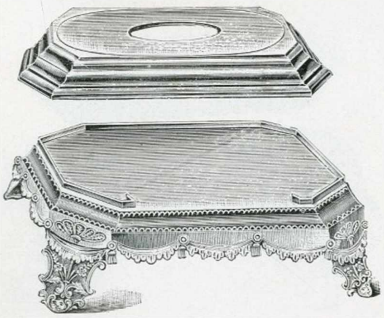
Dimensions : 0.38, 0.40, 0.42, 0.44



SÉRIE B

à pans, unis, à polir

Dimensions : 0.38, 0.40, 0.42, 0.44



Socles de Poêles

SÉRIE C

à pans, ornés, à polir

Dimensions : 0.38, 0.40, 0.42, 0.44



SÉRIE D

à coins ronds, ornés, à polir

Dimensions : 0.38, 0.40, 0.42, 0.44, 0.46

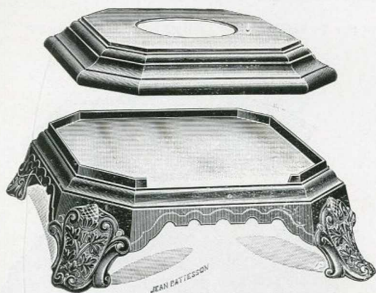


Socles de Poêles

SÉRIE E

à pans unis, à polir et brut

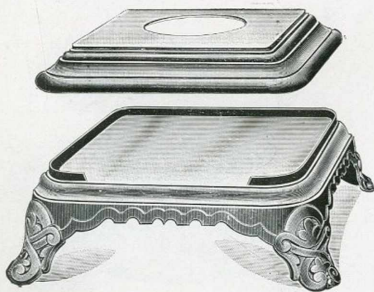
Dimensions : 0.32, 0.34, 0.36, 0.38, 0.40, 0.42, 0.44



SÉRIE F

à coins ronds, unis, à polir et bruts

Dimensions : 0.32, 0.34, 0.36, 0.38, 0.40, 0.42, 0.44, 0.46, 0.48, 0.50, 0.55



Socles de Poêles

SÉRIE H

à pans, ornés, bruts

DIMENSIONS	0 31	0.325	0.34	0.35	0.37
Diamètre du trou pour les Flandres	0.22	0.23	0.24	0.26	0.27

Se font aussi avec petit trou pour le pays wallon.



Garnitures de Poêles-Diable

DIMENSIONS

Numéros	1	2	3	4
Diamètre	0.21	0.23	0.255	0.28



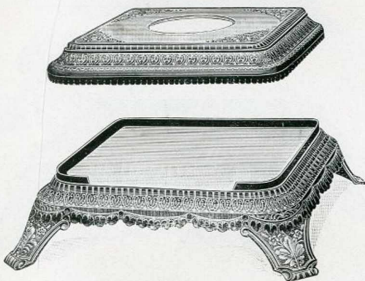
Socles de Poêles

SÉRIE I

à coins ronds, ornés, à polir

DIMENSIONS	03.2	0 34	0.36	0 38
Diamètre du trou pour les Flandres	0.225	0.24	0.25	0.26

Se font aussi avec petit trou pour le pays wallon.

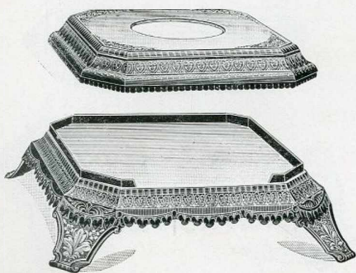


SÉRIE J

à pans, ornés, à polir

DIMENSIONS	0 32	0 34	0.36	0 38
Diamètre du trou pour les Flandres	0.225	0.24	0.25	0.26

Se font aussi avec petit trou pour le pays wallon



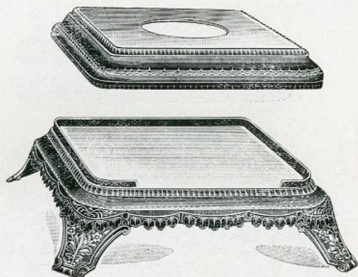
Socles de Poêles

SÉRIE L

à coins ronds, unis, à polir,

DIMENSIONS	0 32	0 34	0 36	0 38
Diamètre du trou pour les Flandres	0.225	0.24	0.25	0.26

Se font aussi avec petit trou pour le pays wallon.

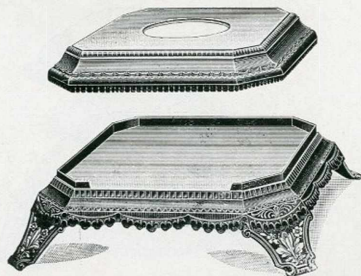


SÉRIE M

à pans, unis, à polir

DIMENSIONS	0 32	0 34	0 36	0 38
Diamètre du trou pour les Flandres	0.225	0.24	0.25	0.26

Se font aussi avec petit trou pour le pays wallon

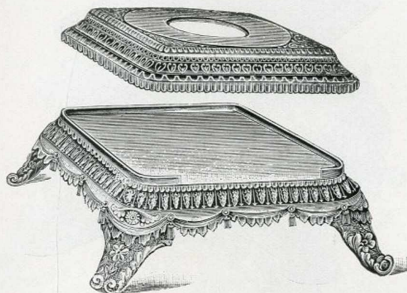


Socles de Poêles

SÉRIE O

à coins ronds, ornés, à polir

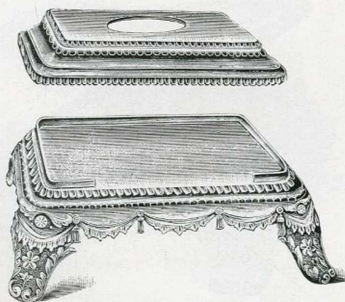
Dimensions : 0.38, 0.40, 0.42, 0.44



SÉRIE P

à coins ronds, unis, à polir

Dimensions : 0.38, 0.40, 0.42, 0.44

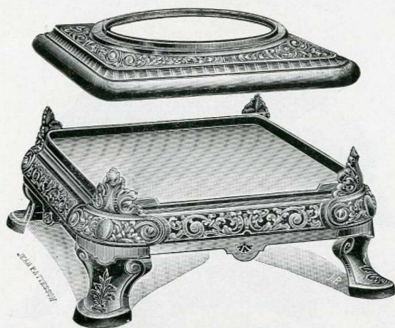


Socles de Poêles

SÉRIE S

à coins ronds, ornés, à polir

Dimensions : 0.38, 0.40, 0.42, 0.44

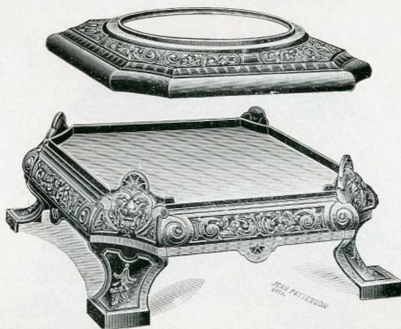


Série S M, pour majolique, aux mêmes dimensions.

SÉRIE U

à pans, ornés, à polir

Dimensions : 0.38, 0.40, 0.42, 0.44



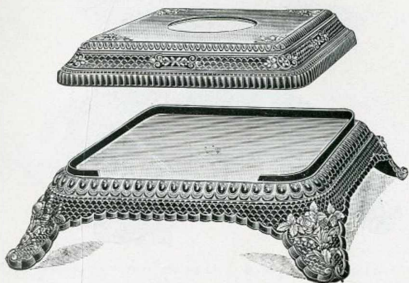
Série U M, pour majolique, aux mêmes dimensions.

Socles de Poêles

SÉRIE R

à coins ronds, ornés

Dimensions à pieds fixes: 0,30, 0,32, 0,34, 0,36
 » à pieds détachables: 0,34, 0,36, 0,38, 0,40, 0,42



SÉRIE T

à pans, ornés

Dimensions à pieds fixes: 0,30, 0,32, 0,34, 0,36
 » à pieds détachables: 0,38, 0,40, 0,42



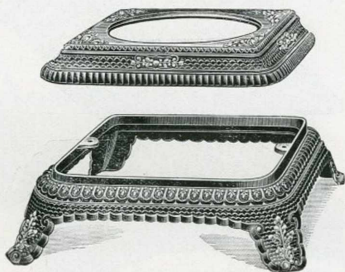
Socles de Poêles

SERIE R à fond vide

à coins ronds, ornés,

Dimensions : 0 30, 0.32, 0 34, 0.36, 0.38

Diamètre du trou de gorge : 0.21, 0.22, 0.23, 0 24, 0.25

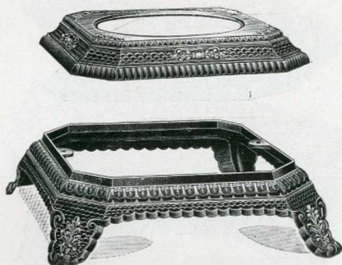


SERIE T à fond vide

à pans, ornés

Dimensions : 0.30, 0.32, 0 34, 0.36, 0 38

Diamètre du trou de gorge : 0 21, 0.22, 0.23, 0.24, 0.25

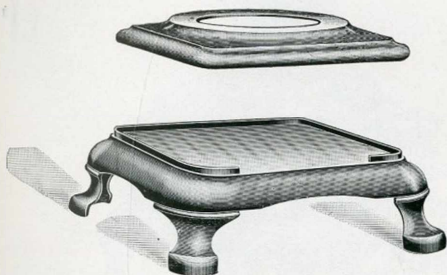


Socles de Poêles

SERIE W

à coins ronds, unis

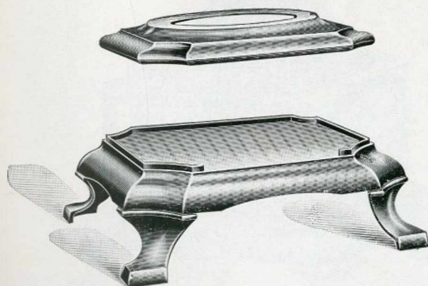
Dimensions : 0,38, 0,40, 0,42, 0,44



Sauf indication contraire, ces socles sont fournis sans applique.

SERIE X à pans, unis

Dimensions : 0,38, 0,40, 0,42, 0,44

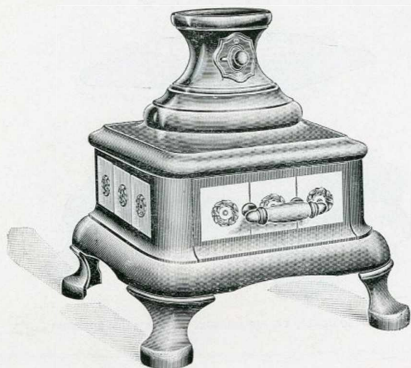


Sauf indication contraire, ces socles sont fournis sans applique.

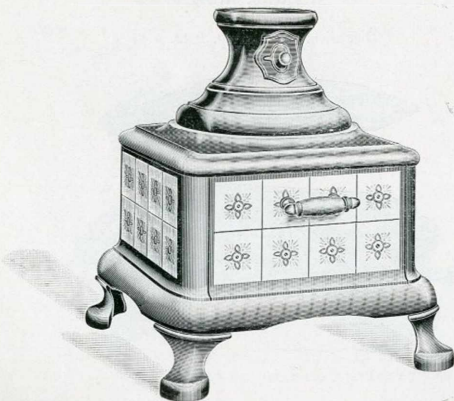
Socles de Poêles

SERIE G. pour Carreaux majoliques
à coins ronds, unis, un carreau en hauteur

Dimensions : 0 38. 0.41 0.44



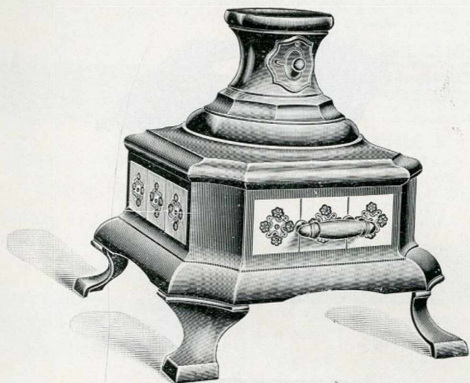
à deux carreaux en hauteur



Socles de Poêles

SERIE V. pour Carreaux majoliques
à pans, unis, un carreau en hauteur

Dimensions : 0.38, 0.40, 0.42



à deux carreaux en hauteur



Carrés simples

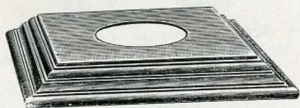
à polir, ornés

0.38, 0.40, 0.42



unis, bruts

0.38, 0.40, 0.42, 0.44



à fines gravures, bruts

0.40, 0.42, 0.44



Devantures de Poêles à Buse plate

SERIE A

0.30, 0.32, 0.33, 0.34, 0.35, 0.36, 0.37,
0.38, 0.39, 0.40, 0.42, 0.44, 0.46, 0.48.

Hauteur : 0.08



SERIE B

0.30, 0.32, 0.33, 0.34, 0.35, 0.36, 0.37,
0.38, 0.39, 0.40, 0.42, 0.44, 0.46, 0.48.

Hauteur : 0.08



SERIE C

0.35, 0.36, 0.37, 0.38, 0.39, 0.40, 0.42.

Hauteur : 0.075



SERIE D

0.30, 0.32, 0.33, 0.34, 0.35, 0.36, 0.37,
0.38, 0.39, 0.40, 0.41, 0.42

Hauteur : 0.075



SERIE E

0.30, 0.32, 0.33, 0.34, 0.35, 0.36, 0.37,
0.38, 0.39, 0.40, 0.41, 0.42

Hauteur : 0.075



SERIE F

A TAQUE UNIE

0.32, 0.35, 0.36, 0.38, 0.39, 0.40, 0.42
0.44, 0.46, 0.48, 0.50, 0.52, 0.55, 0.57
0.60.

Hauteur : 0.08



SERIE G

0.30, 0.32, 0.33, 0.34, 0.35, 0.36, 0.37,
0.38, 0.39, 0.40, 0.42.

Hauteur : 0.075



SERIE L

0.32, 0.34, 0.35, 0.36, 0.37,
0.38, 0.39, 0.40.

Hauteur : 0.075



SERIE M

A TAQUE ORNÉE

0.34, 0.35, 0.36, 0.37, 0.38,
0.39, 0.40, 0.42.

Hauteur : 0.08



Devantures de Poêles à buse plate

SERIE H

Largeur 0,33, 0,32, 0,34, 0,34.

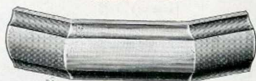
Hauteur 0,09, 0,10, 0,10, 0,12.



SÉRIE N

0,32, 0,34, 0,36, 0,38, 0,40, 0,42, 0,44,
0,46, 0,48

Hauteur : 0,08.



Devantures pour Poêles "CRAPAUD,,



N° 160	Largeur 0,60	Hauteur 0,08
150	» 0,50	» 0,08
244	» 0,44	» 0,08



N° 161	Largeur 0,60	Hauteur 0,08
151	» 0,50	» 0,08
245	» 0,44	» 0,08

Devantures "CRAPAUD,, avec porte



N° 260	Largeur 0,60	Hauteur 0,08
--------	--------------	--------------

Devantures de Poêles à Buse plate pour Pots à bouche



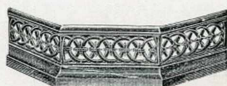
N° 138
Largeur 0.38
Hauteur 0.08

N° 140
Largeur 0.40
Hauteur 0.08

N° 142
Largeur 0.42
Hauteur 0.08

Galleries ajourées avec boutons

Largeur 0.32, 0.34



Boudins ovales

SÉRIE A



Numéros	1	2	3	4	5
Longueur	0.140	0.165	0.190	0.210	0.220
Largeur	0.095	0.095	0.095	0.095	0.095

SÉRIE C

A EMBOITEMENT, & A VIS



Numéros	1	2	3	4	5
Longueur	0.15	0.17	0.19	0.21	0.23
Largeur	0.09	0.09	0.09	0.09	0.09

SÉRIE B



Numéros	1	2	3	4	5
Longueur	0.145	0.160	0.180	0.200	0.220
Largeur	0.085	0.085	0.085	0.085	0.085

SÉRIE D



Numéros	18	19	20	21	22
Longueur	0.185	0.195	0.200	0.210	0.220
Largeur	0.090	0.090	0.095	0.095	0.100

Boudins de Poêles à Buse plate

Rond orné, à vis



DIMENSIONS

Números	1	2	3	4	5	6
Diamètre dessus	0.150	0.155	0.163	0.170	0.175	0.180
Diamètre dessous	0.260	0.280	0.285	0.300	0.310	0.330
Pots Correspondants des séries A. et B.	0.20	0.21	0.22	0.23	0.24	0.25

à pans, orné, à vis



DIMENSIONS

Números	1	2	3	4	5	6
Diamètre dessus	0.150	0.155	0.163	0.170	0.175	0.180
Diamètre dessous	0.250	0.270	0.290	0.297	0.305	0.320
Pots correspondants des séries A. et B.	0.20	0.21	0.22	0.23	0.24	0.25

SÉRIE S



Rond uni, à vis



DIMENSIONS

Números	1	2	3	4	5	6
Diamètre dessus	0.150	0.155	0.163	0.170	0.175	0.180
Diamètre dessous	0.250	0.260	0.275	0.290	0.310	0.325
Números	7	8	9	10	11	12
Diamètre dessus	0.185	0.190	0.195	0.200	0.205	0.180
Diamètre dessous	0.340	0.355	0.370	0.385	0.385	0.290

Série de Liège



DIMENSIONS

Números	1	2	3	4	5	6
Diamètre dessus	0.145	0.155	0.165	0.175	0.185	0.190
Diamètre dessous	0.235	0.250	0.260	0.275	0.285	0.310

DIMENSIONS

Números	2	3	4	5	6
Diamètre dessus	0.160	0.165	0.170	0.175	0.180
Diamètre dessous	0.260	0.270	0.300	0.310	0.310

Ces boudins sont exclusivement appropriés pour les soies des SÉRIES S et U.

Gorges de Poêles



Sans ovale



Ornée



Unie

DIMENSIONS

Numéros	ornées	0	2	3	4	5	6	10
	unies	00	12	13	14	15	16	11
Diamètre dessus		0.145	0.145	0.155	0.165	0.170	0.175	0.160
Diamètre dessous		0.225	0.260	0.270	0.290	0.300	0.300	0.260
Pots correspondants de la série Namur			0.21	0.22	0.23	0.24	0.25	

Gorges série S



Pour Socles
Séries S et U

DIMENSIONS

Numéros	3	4	5	6
Diamètre dessus	0.160	0.165	0.170	0.175
Diamètre dessous	0.270	0.270	0.300	0.325
Socles correspondants des séries S et U	0.38	0.40	0.42	0.44

Gorges



série G

DIMENSIONS

Numéros	3	4	5	6
Diamètre dessus	0.155	0.165	0.170	0.175
Diamètre dessous	0.270	0.270	0.300	0.325

Clefs avec Rosaces, à polir



N° 1



N° 2



N° 3

Clefs brutes



N° 13



N° 14



N° 15



N° 16

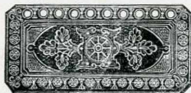


N° 17



N° 18

Devanture de Cendrier



N° 34 × 36, 36 × 38, 38 × 40, 40 × 42,
42 × 44

Porte de Coffre



N° 10 0.35 × 0.16

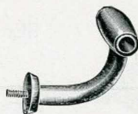
Supports de Balcons



N^o Hauteur Trou
1 0.095 0.014



N^o Hauteur Trou
2 0.09 0.014



N^o Hauteur Trou
5 0.105 0.017



N^{os} Hauteur Trou
3 0.12 0.014
10 » 0.025
11 » 0.027
à polir



N^o Hauteur
6 0.11

Avec
oreillon



N^o Hauteur
4 0.105
à polir



Droit et gauche à polir
N^{os} Trou
7 0.017
8 0.021
9 0.027

Oreillons



N^o Hauteur
1 0.033



N^o Hauteur
2 0.037



N^o Hauteur
3 0.035



N^o Hauteur
4 0.045

Clefs de Chasse



N^o Hauteur
1 0.10



N^o Hauteur
2 0.07

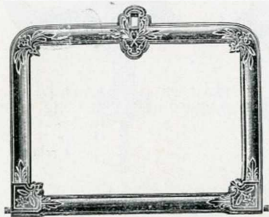
Menotte de Poêle à polir



N^o Hauteur Largeur
1 0.20 0.09

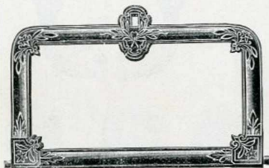
Cadres de Cuisinières

SÉRIE A



de dessus

Largeur	Hauteur
0.28	0.22
0.30	0.22
0.32	0.24
0.34	0.24
0.36	0.24
0.38	0.24
0.30	0.20
0.32	0.20
0.33	0.22



de dessous

Largeur	Hauteur
0.28	0.18
0.30	0.18
0.32	0.18
0.34	0.18
0.36	0.18
0.38	0.18
0.40	0.18
0.42	0.18



de foyer

Largeur	Hauteur
0.17	0.23
0.17	0.24



de cendrier

Largeur	Hauteur
0.25	0.17
0.27	0.18
0.21	0.18