

Lorsqu'il s'agit d'une bouteille, la manœuvre est la même, mais on utilise alors une pince incurvée spéciale, qui permet de saisir soit la bouteille par le corps, soit par le goulot.

Lorsqu'il s'agit de boîtes empilées, comme par exemple des boîtes en carton, les becs qui saisissent la boîte sont effilés et peuvent pénétrer entre le joint de deux boîtes voisines, de manière à enlever la boîte supérieure.

Un ressort à boudin dans l'intérieur de la tige tend à ramener les pinces prenantes au contact. Le fonctionnement est donc automatique.

Emballages métalliques pliants

Ces appareils, que le constructeur, M. Chapat, appelle « Va et Vient », se montent uniquement par les deux côtés de longueur du fond. On relève ensuite les deux plans de largeur en les faisant pivoter sur leurs charnières respectives et on place le couvercle. Pour cela, le fond est placé sur le bord d'une table, l'un des côtés de longueur légèrement en dehors. On enlève l'un de ces plans de manière que la cornière découpée

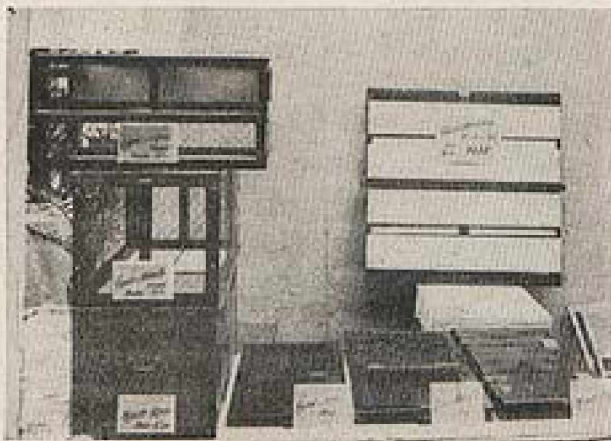


Fig. 205. — Divers modèles d'emballages « Va et Vient ».

mâle se trouve exactement au-dessus de la cornière femelle du fond, puis on incline légèrement le plan du côté des charnières découpées pour permettre l'agrafage complet. On retourne l'appareil en sens inverse afin

de procéder pour le deuxième côté de longueur, puis, en maintenant les trois plans, on redresse ceux de largeur en les faisant pivoter sur leurs charnières. On les fixe avec des taquets ou des vis à tête.

Le démontage se fait de la manière inverse et s'opère très rapidement.

Machine « Moïse » à agglomérer

Cette machine est constituée par un système de leviers fixés par un anneau à deux crochets adaptés au bord supérieur d'un

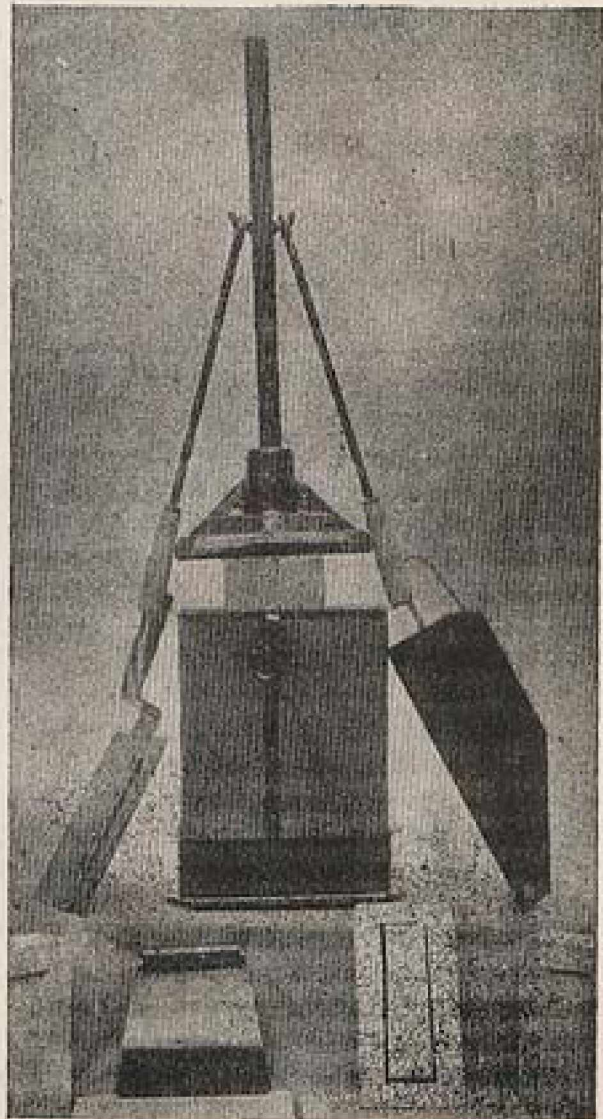


Fig. 206. — Machine « Moïse » à agglomérer avec son outillage.



moule. Celui-ci a une forme appropriée aux matériaux qu'il s'agit de traiter; il a une forme parallélépipédique s'il s'agit de briques fabriquées avec de la terre, du mâchefer, des débris de vieux mortier ou de plâtras; le moule, au contraire est cylindrique, si l'on a pour but d'agglomérer des résidus.

Les leviers prennent appui sur deux ergots portés par le manche des pilons et on comprime les matériaux dans le moule au moyen de chocs successifs.

La poignée exercée par les deux mains sur les extrémités opposées des deux leviers ainsi croisés a donc pour résultat de soulever et de dégager le moule, tandis que le pilon s'appuie sur le comprimé, en le maintenant en place et l'empêchant de se désagréger pendant le démoulage.

Ferme-porte « Fapa »

Cet appareil pneumatique, à double freins bloc et ressort spirale, permet une tension réglable; et toutes les pièces sont à l'abri de la poussière, notamment la tige du piston de frein; son encombrement est moindre que celui de tout autre frein pneumatique. Le liquide



Fig. 207. — Ferme-portes « Fapa » monté.

étant incompressible, la fermeture est douce et rapide, elle est facilement réglable, grâce aux vis entaillées qui règlent l'échappement de l'air. La commande étant directe, il suffit d'un tout petit ressort pour opérer au retour la compression de celui-ci. On a donc également une grande douceur d'ouverture et de fermeture.

Coffre à charbon « Robusta »

Ce coffre à charbon, présenté par M. Mandion, est à ouverture automatique, au moyen d'une pédale sur laquelle on appuie avec le pied. On a ainsi la liberté complète des deux mains. La forme spéciale du fond incliné permet une prise facile du



Fig. 208. — Fonctionnement du coffre à charbon « Robusta ».

charbon. Toute la manutention se fait à l'intérieur de la caisse et la poussière ne risque plus de s'accumuler, car elle est prise au fur et à mesure de la descente.

L'appareil est construit en tôle de 1 m/m 5 d'épaisseur, vernie au four et agrémentée de filets dorés.

Chevalet pour scier du bois Gamondès

Ce chevalet diminue la fatigue, car il permet de scier du bois avec plus de facilité. L'amélioration est due à l'emploi d'un crochet muni d'une chaîne. Le crochet est fixé à une

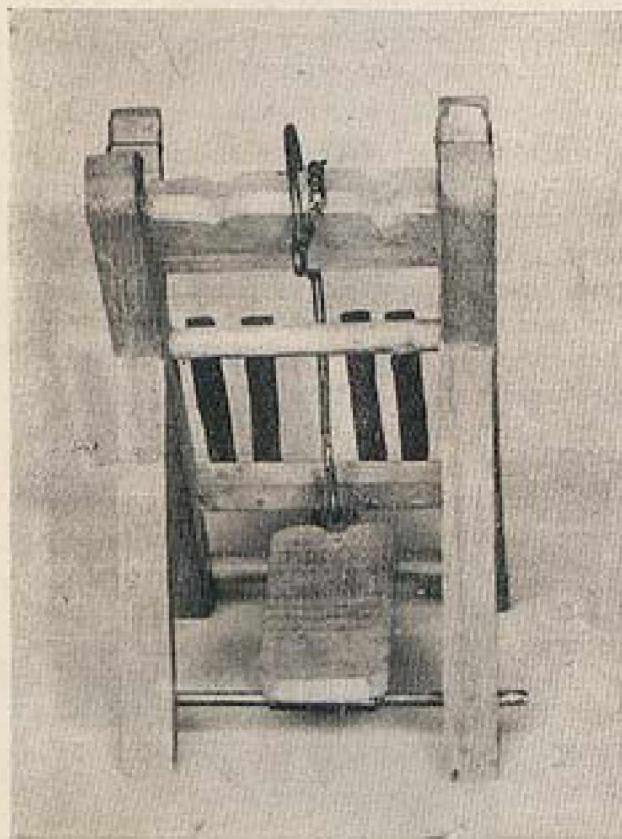


Fig. 209. — Modèle de chevalet pour le sciage du bois.

pédale que l'on manœuvre avec le pied. Quand on place le pied sur la pédale, le morceau de bois, qui se trouve serré par la chaîne, ne peut plus bouger.

Au montant gauche ou droit du chevalet,

selon que l'on scie à gauche ou à droite, est disposée une pièce en forme de demi-cercle.

Boîte à ordures l'Utile

Cette boîte à ordures, des Chantiers et Ateliers de la Capelette, est en tôle galvanisée, bordée et rivée. Elle est munie d'un

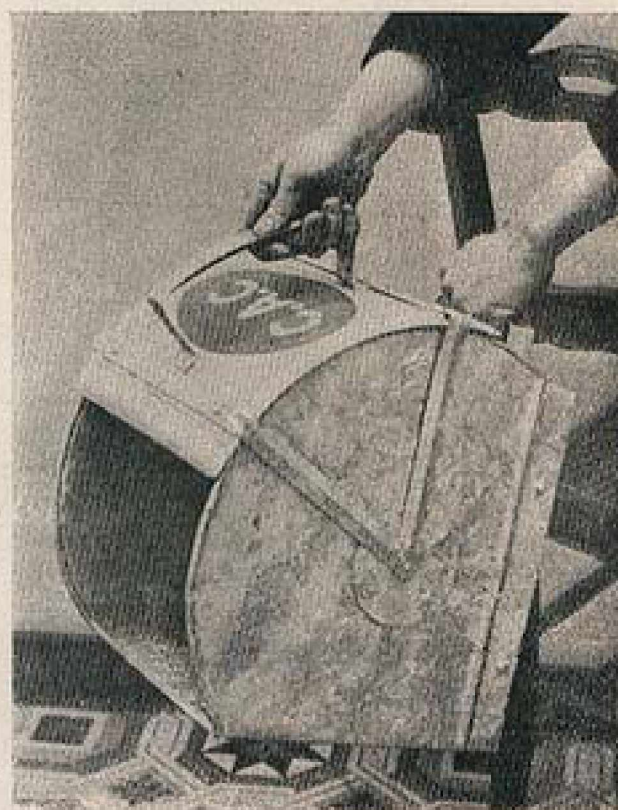


Fig. 210. — Manière de vider la boîte à ordures l'Utile.

couvercle qui se rabat sur la caisse, assurant ainsi l'ouverture et la fermeture indéfinies de celle-ci.

Avec les poignées, le vidage de la boîte s'opère automatiquement par un simple jeu de bascule et par une simple inclinaison, ainsi que le transport de la boîte jusqu'à l'endroit où on veut la vider. Cette boîte offre l'avantage d'éviter les odeurs désagréables des ordures et leur renversement sur le sol. Son encombrement faible permet de la loger facilement sous l'évier ou sous une étagère.

Boîte à ordures Chaumette

Cette boîte est à double fond mobile. Elle a pour but d'empêcher les émanations dues à la fermentation des détritiques et d'éviter la souillure des mains pendant la manutention de la boîte. Les poignées ne sont jamais en contact avec les parties souillées et l'intérieur



Fig. 211. — Vue de la boîte Chaumette.

est gratté automatiquement chaque fois que l'on ouvre ou ferme l'appareil. Ceci évite l'adhérence de tous les corps gras ou en état de fermentation sur les parois de la boîte.

La boîte s'ouvrant par la gravité, la fermeture est assurée pendant le transport.

Boîte à ordures Dallemagne

Cette boîte à ordures imaginée par M. Dallemagne, comporte un couvercle qui peut basculer sur le côté de la boîte de manière à dégager l'ouverture. Le couvercle est cependant inséparable de la boîte, car il est retenu par deux brides à ressort qui sont fixées sur les petits côtés.

La boîte a la forme d'un tronc de prisme rectangulaire. Le système de fer-



Fig. 212. — Vue de la boîte Dallemagne.

meture fonctionne bien et ce modèle résoud d'une façon heureuse la question d'hygiène dans l'enlèvement des ordures.

Cache-pot réservoir Pinson

Ces cache-pots suppriment l'arrosage fréquent des plantes d'appartement. Ils possèdent un réservoir qui est relié au pot à fleur par plusieurs conduits où se trouvent des mèches montant l'eau par capillarité. Les mèches amènent l'eau très lentement dans le vase, et l'alimentation est réglable suivant la nature de la plante, et selon ses besoins. On plonge le cache-pot dans un seau d'eau et on le laisse égouter; puis on y met la plante; on règle l'arrosage d'eau au moyen des mèches, et l'appareil une fois bien réglé peut fonctionner plusieurs semaines sans aucun soin.

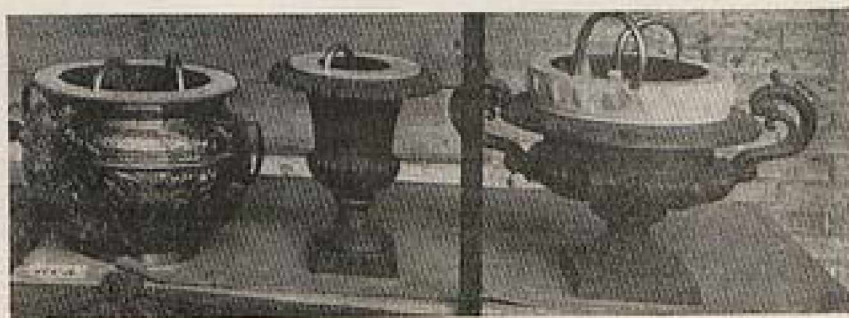


Fig. 213.

Divers modèles de cache-pots réservoirs Pinson.

L'Auto-Dressor Achart

Cet appareil est un crampon qui se place sous la semelle d'une chaussure, près du talon,



Fig. 214. — Auto-Dressor Achart monté.
A droite, deux appareils seuls.

de manière à consolider ce dernier et à faciliter la marche.

Il se place sous les chaussures neuves ou usagées ayant des talons Louis XV, hauts ou bas, ou des talons bottiers. Comme nous le disons plus haut, c'est un crampon terminé par des pointes à une extrémité, qui évite aux talons de tourner.

Machine à relier Morin

Cette machine, construite complètement en bois, permet de relier chez soi des bro-

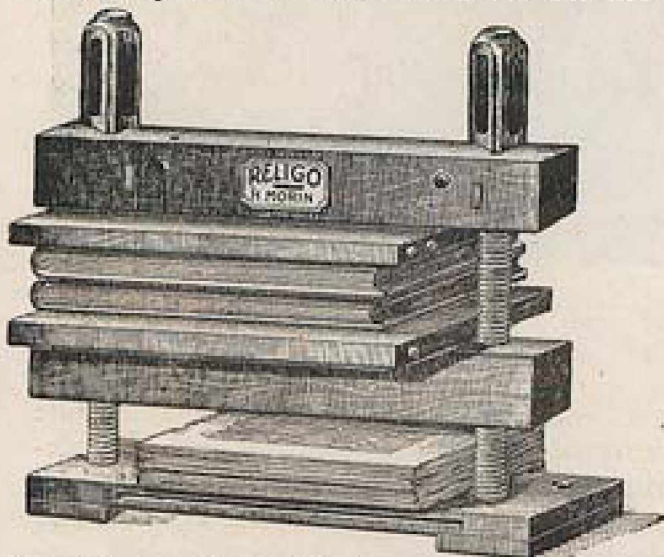


Fig. 215. — Machine Morin en position de travail
(vue de l'étau à endosser).

chures ou des revues. Elle comporte quatre parties :

1° Le cousoir qui sert à tenir les ficelles sur lesquelles seront cousus les cahiers de la publication à relier. A noter que la tension uniforme de ces ficelles est obtenue très simplement par des ressorts placés sous le plateau de l'appareil.

2° La presse.

3° Les plateaux qui, réunis par des planchettes spéciales, forment avec la presse l'étau à endosser.

4° Enfin, le couteau-rogneur.

L'Aspirette Bosdron-Legrain

Cette ventouse est extrêmement pratique. Elle permet de poser les ventouses sans usage

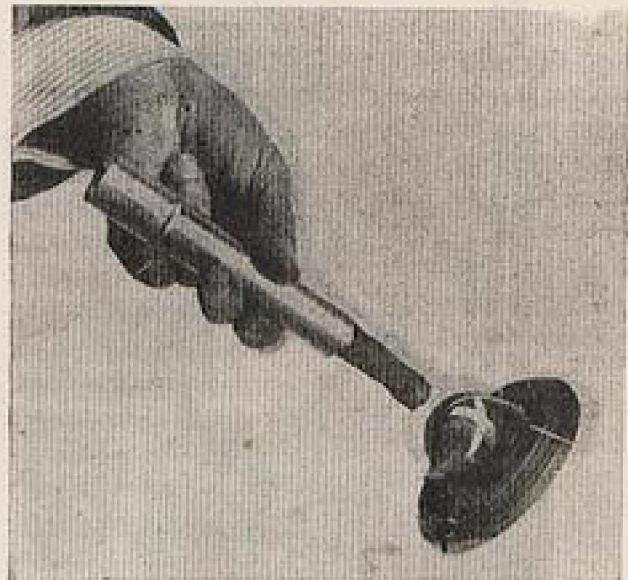


Fig. 216. — Manœuvre de la pompe
sur l'Aspirette.

de la flamme et simplement par l'action d'une pompe que l'on manœuvre une fois qu'elle est fixée à une tubulure située dans le haut de la ventouse. Avec la pompe, on fait le vide dans l'intérieur et lorsque la ventouse est suffisamment efficace, on arrête la manœuvre de la pompe (deux ou trois coups de pompe suffisent) et on la retire aussi facilement qu'on l'avait placée.



Lorsqu'il s'agit d'enlever la ventouse, on déroule simplement le petit tube en caoutchouc formant valve et la ventouse s'enlève sans aucune douleur, ni sensation désagréable.

Appareil à ventouses Dejean

L'appareil à ventouses, imaginé par M. Dejean consiste en une sorte de cloche

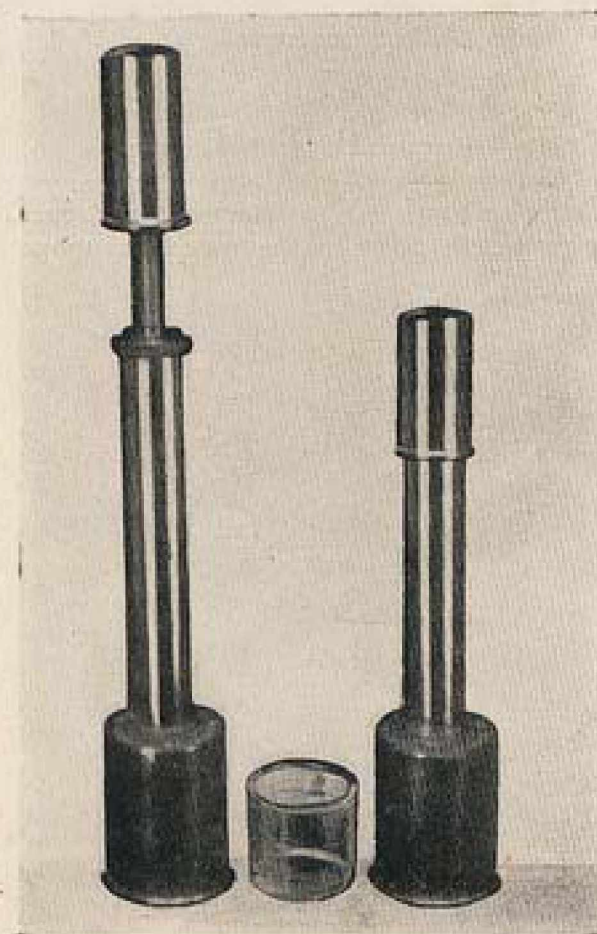


Fig. 217. — Appareil Dejean avec ventouse (à gauche) et seul (à droite).

dans laquelle se loge une ventouse en verre du type normal. Elle est pressée contre la peau au moyen d'un léger ressort. Cette cloche est surmontée d'une petite pompe à air analogue à celles qui servent à gonfler les chambres à air des bicyclettes. Le corps de pompe à l'extrémité supérieure est percé d'un

petit trou que démasque le piston, quand il arrive à bout de course.

On applique la ventouse sur la peau et on pompe en aspirant. On fait ainsi le vide à la fois dans la cloche et dans la ventouse. Lorsque le piston arrive au bout de sa course, il se produit une rentrée d'air dans le cylindre de la pompe, la ventouse agit comme une soupape et se colle sur la peau.

Bras maternel C. de Nantes

C'est un porte-biberon avec support orientable en tous sens, grâce à deux articulations à rotule que l'on peut bloquer au moyen d'écrous. Les écrous se manœuvrent facilement grâce à une large rondelle dentelée sur laquelle on a facilement prise. A une extrémité le bras porte un étrier de montage qui permet de fixer l'appareil sur un berceau, sur



Fig. 218. — Bras maternel monté sur un berceau.

une chaise ou sur tout autre meuble. L'autre extrémité comporte un fourreau garni de calorifuge dans lequel on peut placer un biberon.

Pour éviter que le biberon ne s'échappe de son logement, lorsqu'il se trouve incliné, une petite tige avec un collier vient se placer à l'extrémité de la bouteille.

Le Ferret Fix

Ce ferret peut se poser à l'extrémité des lacets qui n'ont plus les leurs ou qui sont mal ferrés. Il se compose d'une partie extérieure dans la fente de laquelle on peut faire glisser



Fig. 219. — Montage du ferret « Fix ».

le lacet. Une partie intérieure forme fermeture. Elle est munie d'un crochet pour retenir le lacet, ainsi que d'un arrêt à l'autre extrémité.

Lacet Suprem Péguet

Ce lacet se termine par une petite boucle, ainsi que serait préparée une sorte de courroie. Cette boucle peut se placer sur le devant ou sur le côté et on supprime ainsi les nœuds disgracieux. De plus, ce lacet se prête bien

Boucle



Fig. 220.
Lacet Suprem
sur une chaussure.

aux mouvements du pied; il ne blesse pas et ne se tord jamais.

Chaque paire de lacets subit des épreuves de résistance avant d'être mise sous bande de garantie.

Lacet « T. S. F. »

Le lacet « T. S. F. », de M. Touilleux fils, a ses ferrets ni superposés, ni rapportés, mais rentrant dans sa contexture même. Ils sont indéformables et le passage dans l'œillet est assuré d'une manière parfaite. Les

ferrets sont toujours de la même nuance que le lacet lui-même et maintiennent les extrémités à la façon d'un empois invisible et impondérable.

« Maxhoff », appareil à enfiler les aiguilles

Cet appareil ingénieux, dû à M. Drouillard, permet d'enfiler les aiguilles. Il est formé d'une pièce plate découpée suivant la

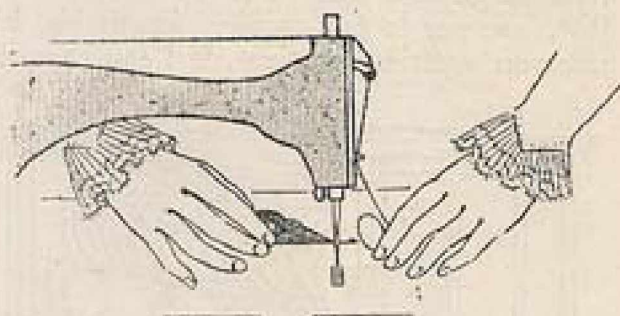


Fig. 221. — Appareil « Maxhoff » utilisé sur une machine à coudre.

figure ci-contre et on fait glisser la pointe le long de l'aiguille.

Toilette-Trousse Savof

Cet appareil est une combinaison ingénieuse dans un coffret des pièces nécessaires pour se raser.

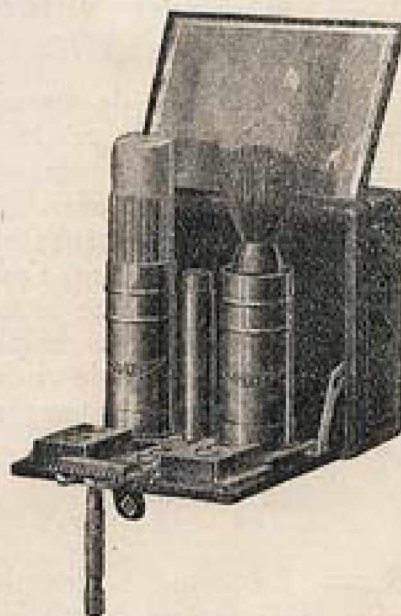


Fig. 222. — La toilette-trousse Savof en service.

Annexe

Laveuse de vaisselle « La Sirène » Système Lemercier

Cette machine comporte un réservoir inférieur de deux à trois litres d'eau chauffée à 90°, soit par le gaz ou par l'électricité. Un réservoir supérieur contient de l'eau chauffée

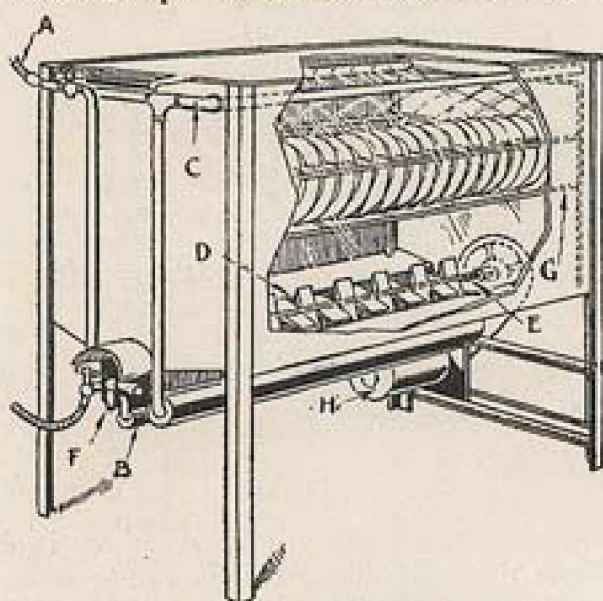


Fig. 223. — Vue schématique de la laveuse de vaisselle « La Sirène ».

à 50° environ; additionnée de savon noir ou de cristaux, elle est projetée par un arbre à palettes sur des paniers amovibles supérieurs qui contiennent les pièces à laver. L'eau du réservoir inférieur sert au rinçage; elle provoque, par sa haute température, l'aseptie et l'assèchement complet de toute la vaisselle. Toutes les opérations sont donc complètement automatiques. Des robinets de vidange et d'arrivée d'eau, des interrupteurs sont les seuls organes à manœuvrer.

Le Jumelé Hommen pour dessous de plats

Cet appareil permet d'utiliser un dessous de plat en disposant à sa partie supérieure une sorte d'étagère sur laquelle on peut poser un



Fig. 224. — Jumelé Hommen.

deuxième plat. Si la table a des dimensions réduites et si les accessoires ordinaires l'encombrent, on utilisera donc avec avantage l'appareil jumelé qui permettra de placer deux plats en hauteur.

L'étagère est un plateau métallique supporté par deux branches articulées qui viennent, à leur partie inférieure, enserrer un dessous de plat ordinaire. Les branches peuvent se replier lorsque l'appareil n'est pas en service. On transforme ainsi immédiatement un dessous de plat unique en un dessous de plats à deux étages.

NOTA. — Le manque de place nous oblige à reporter au prochain numéro de *Recherches et Inventions* la publication de la liste des prix et médailles décernés à l'occasion du Concours et du Salon des Appareils Ménagers.

Toilectro

E. CLIN & C^{ie}

Ingénieur-Constructeur

I.D.N. — E.S.E.

29, rue Corbeau, PARIS (10^e)

Tél. Nord 64-34

FOUR DE CUISINE ÉLECTRIQUE

consomme 500 watts, fonctionne sur les compteurs d'appartement

PREMIER PRIX

La plus haute récompense du
Concours des Appareils Ménagers

APPAREILS DE CHAUFFAGE
& DE CUISINE PAR L'ÉLECTRICITÉ

TOILES RÉSISTANTES

Tarif sur demande

R. C. Seine 74.426



ULTIMHEAT[®]
UNIVERSITY MUSEUM

Les Fourneaux "ROBUR"

Nouveau cuiseur

"ROBUR"

à Gaz

COMMODITÉ.
ÉCONOMIE

Breveté S. G. D. G.

On Grille,
On Gratine,
On Cuit
en un seul
Appareil

Manipulation
Surveillance
Faciles
A hauteur
de vue



Réalisent l'absolue perfection

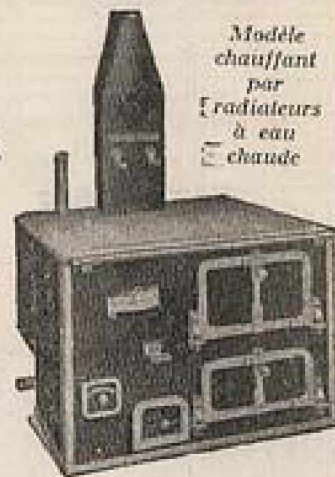
Votre habitation
sera chauffée
avec

UN SEUL FOYER

par le
FOURNEAU DE
CUISINE-CHAUFFAGE

"ROBUR"

en vous adressant
à votre
installateur
de chauffage.



Modèle
chauffant
par
radiateurs
à eau
chaude

Notice gratuite

ODELIN, NATTEY, BOURDON, Constructeurs-Spécialistes
120, rue du Château-des-Rentiers - Paris (XIII^e) R.C. Seine 75549

Société des Condenseurs Delas

Société Anonyme au Capital de 4.000.000 Francs

Siège Social - Direction et Bureaux :

103, Rue Saint-Lazare, 103 - PARIS

N° 56.002 du Registre de Commerce du Tribunal de Commerce de la Seine

USINE : 28-30, Rue de la Chapelle — SAINT-OUEN

Téléphone: Central 19-86

Téléphone: Gutenberg 57-34

CONDENSATIONS A SURFACE & A MÉLANGE

Brevetées S. G. D. G.

ÉJECTEURS D'AIR, Brevetés S. G. D. G.

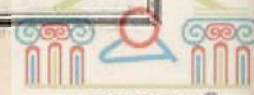
ÉVAPORATION — CONCENTRATION — SÉCHAGE
et toutes Applications du Vide à l'Industrie Chimique

INSTALLATIONS FRIGORIFIQUES à Vapeur d'Eau

TOURS REFRIGÉRANTES - RÉFRIGÉRATION D'ALTERNATEURS

RÉGULATEURS AUTOMATIQUES D'ALIMENTATION DES CHAUDIÈRES

Système COPES Brevetés S. G. D. G.



ULTIMHEAT®
UNIVERSITY MUSEUM

Hygiène et Propreté

Epousseter, broser, balayer, comme l'a dit le poète : « C'est changer la poussière de place » au lieu de lutter contre ses effets, il serait plus sage d'en supprimer les causes.

C'est donc perdre son temps que renouveler journellement ce simulacre du nettoyage surtout dans les grands espaces; tels que bureaux, magasins, ateliers, hôtels, grands appartements, etc., où le personnel fait ce travail avec d'autant moins de goût qu'il sait que cette poussière remuée en balayant, en brossant les parquets, se retrouvera le lendemain sur les meubles d'où il la chassera avec son plumbeau pour la revoir encore, dans les rayons, les archives, salissant, détériorant, tuant choses et gens sur son passage.

Cette vérité tant de fois proclamée par les docteurs du monde entier qui considèrent la poussière comme le plus grand ennemi de la santé publique n'avait malheureusement pu amener de changement à cet état de chose puisqu'il n'existait jusqu'ici aucun remède vraiment efficace contre la poussière.

Le « NETTOYEUR RÉVÉ » va la sucer partout dans les tapis, les tentures. Si elle est adhérente ? Il la brosse mécaniquement, mais au lieu de la soulever dans l'air, il l'absorbe immédiatement. Ce faisant non seulement il diminue le travail des employés qui ne retrouveront pas la poussière sur tous les objets environnants, mais il remplace la paille de fer et fait briller les parquets, linoléums qu'ils avaient tant de peine à broser en produisant la poussière.

En outre pour faire le nettoyage dans l'espace, plus besoin d'escabeau toujours dangereux, cet appareil s'allonge à volonté et s'oriente dans tous les sens.

C'est donc en vérité un

NETTOYEUR RÉVÉ

**Nettoie
par
le vide
tapis,
tentures,
etc...**



M. RUOLLE

Constructeur,

51, r. du Cardinal-Lemoine, PARIS (V^e)

Téléphone : Gobelins 49-71

R. C. Seine 112.573

GROS - DÉTAIL

Nombreuses références sur 4 années

Fonctionne sur n'importe quel courant
d'éclairage électrique

**Balaie,
Brosse et
fait briller
les
parquets,
linoléums,
en
absorbant
la poussière
qui se
déposait sur
les meubles,
rayons,
archives, etc.**



ULTIMHEAT[®]
UNIVERSITY MUSEUM

ADOPTÉZ POUR VOTRE CHAUFFAGE
La Salamandre à Anthracite

Brûlant normalement la noix d'anthracite
et avec notre foyer amovible le grain d'anthracite 15/25

OU

La Salamandre à Bois

A feu RÉELLEMENT continu
Brûlant des bûches de 30 centimètres de long

E. CHABOCHE & C^{ie}, Ingénieurs-Constructeurs

33, Rue Rodier — PARIS (IX^e)

Magasin de vente : 77 bis, Rue de Richelieu, 77 bis
Médaille d'Or à l'Exposition des Appareils Ménagers

Aux disciples de Vulcain

Quincaillerie

VISSERIE - BOULONS
GOUPILLES - RONDELLES
RIVETS - CLOUTERIE



Industrielle

MÈCHES - TARAUDS
FILIÈRES - ALÉSOIRS
PINCES - LIMES, ETC...

TOUS MÉTAUX en Fils, Planches, Barres et Tubes

FOURNITURES GÉNÉRALES POUR LABORATOIRES

Fournisseur des Grands Lycées, Facultés des Sciences,
Arts et Métiers, Collège de France, Faculté de Médecine, etc..

COURROIES
—
ESSUYAGES
—
HUILES
& GRAISSES
—

V^{ve} ANDRÉ MARTIN

50, Rue Descartes, 50 — PARIS (V^e)

Téléphone : Gobelins 06-73

R. C. Seine : 83.707.

POULIES
—
ÉBONITE
—
FIBRE
—
AMIANTE
—

Expéditions rapides en Province



ULTIMHEAT[®]
UNIVERSITY MUSEUM

Constructions
Métalliques Légères Économiques

CHARPENTES DÉMONTABLES, système "King" breveté
pour Hangars - Abris - Ateliers, etc..., en tous genres
Minimum d'Encombrement & d'Entretien

SOCIÉTÉ ANONYME DES ÉTABLISSEMENTS

PINGAUD

33, Rue Hoche -:- PANTIN (Seine)

R. C. Seine : 22.741

Téléphone : Nord 54-39

L'AIR LIQUIDE

Société Anonyme pour l'étude et l'exploitation des procédés G. CLAUDE

CAPITAL : 30 MILLIONS

SIÈGE SOCIAL : 48, RUE SAINT-LAZARE

N° d'inscription au Registre du Tribunal de Commerce de la Seine 53.568

Téléphone : Trudaine 00-84 à 00-89

Nouveaux
Explosifs

**OXYGÈNE,
AZOTE, AIR**

Installations
pour production de ces gaz

Oxygène liquide
AL brevetés

COMPRIMÉS ou LIQUIDES

Machines à
oxygène liquide
pour Explosifs

Récipients
de transport et de
trempage

**HYDROGÈNE
ACÉTYLENE-
-DISSOUS**

Compresseurs
pour tous gaz,
outes pressions,
tous débits.

Cartouches
pour tous terrains, tous travaux

GAZ RARES

Spécialité des
Hautes
pressions



ULTIMHEAT®
UNIVERSITY MUSEUM

MACHINES A COUDRE

“ H. VIGNERON ”

MAISON FONDÉE EN 1885

A. TOTAL, Successeur

70, Boulevard de Sébastopol, PARIS (3^e)

Les
plus Hautes
Récompenses
à toutes les
Expositions



Membre du
Jury d'Admission
à
l'Exposition
Universelle
de Paris de 1900

Machine “ PERFECTA ”
rotative à grande vitesse
(3 Modèles)

*Spéciale pour Couturières, Lingères,
Corsetières, Modistes, Confectionneurs et Tailleurs*

MODÈLES SPECIAUX POUR FAMILLES

Catalogue Illustré envoyé franco sur demande

R.C. Seine 16.095

Téléphone: Archives 23-32



ULTIMHEAT[®]
UNIVERSITY MUSEUM

TABLE DES MATIERES

Le Concours et le Salon des Appareils Ménagers 217

Machines et Appareils à laver

LAVAGE DU LINGE

Machine Morisons	225
Machines Ducellier	226
Machine « Lessibonne »	227
Machine « Aurore »	228
Machine Laun-Dry-ETTE	228
Machines Gyor	230
Machine « La Samo »	231
Machine « La Lavandière »	231
Machine Thomson	232
Lessiveuse « La Merveilleuse »	233
Machine « Maison Moderne »	234
Machine « Nec plus ultra »	234

Appareil « Presto »	235
Appareil Limpet	236
Auto-laveuse B. R. C.	236

LAVAGE DE LA VAISSELLE

Machines « Maison Moderne »	237
Machine « Dismaskin »	238
Machines « La Centrifuge »	239
Machine Thomson	242
Machine Lemercier	242
Appareil Guignard	242
Machine Crescent	243
Appareil Guye	244

Chauffage et Éclairage

APPAREILS ELECTRIQUES

Four de cuisine E. Clin	245
Four « Le Radiant »	247
Cuisinette Thomson	248
Cafetières électriques	248
Pot-au-feu électrique Brandt et Fouil- leret	249
Brique électrique « Comptoir de la Madeleine »	249

Torréfacteur Arpin	250
Appareils « Fil Rouge »	250
Appareils Thomson	251
Gaufrier électrique Brandt et Fouilleret	252
Grille-pain Markt	252
Radiateur Giomo	252
L'Electro-vapeur	253
Éléments de chauffage Perron	253
Société AP.-EL.	254
Chauffe-eau par accumulation	254



APPAREILS A GAZ ET A ESSENCE

Friteries Becuwe	255
Fourneaux à friture Pelletier.....	255
Fourneaux à friture C. R. P.....	255
Cuiseur Robur	256
Réchauds Ekinox	256
Réchauds et radiateurs Chalot.....	257
Le Gazeco	258
Cuisinière Ardor	258
Appareil Nicolet	259
Réchaud Richard	259
Réchaud Recuper	260
Appareil « Le Rôtis-Four ».....	260
Radiateur Lawson	260
Radiateur Ardor	261
Radiateur « Brul'eau ».....	262
Chauffage central au gaz A. M.....	262
Chauffage Mourret	265
Vaporifère Mennesson	265
Chaudière Phi	265
Chauffage « Le Ki ».....	266
Radiateurs paraboliques Garbarini...	267
Appareils Succès	269
Lampe Colemain	269

APPAREILS A COMBUSTIBLES LIQUIDES OU SOLIDES

Poêles Tison et Mijot.....	270
Poêle « Le Pierrot ».....	270
Poêle « Le Scarabée ».....	271
Poêle Phébus	272
Poêle C. de Nantes.....	272
Poêle « Le Huppé ».....	272
Poêle Margry	272
Poêle Faunus	273
Chauffage central Foy.....	273
Brûleurs Kreutzberger et Germain...	274
Cuisinière au mazout.....	274
Chauffage central Chouberski.....	275
Poêle « Opéra ».....	276
La Salamandre	277
Cuisinières et fourneaux Delattre et Frouard	278

ACCESSOIRES DIVERS

Réveil-matin allumeur Guimbail.....	278
Bouilloire économique	279
Rôtisseuse-pâtissière La Cornue.....	279
Four Utilo	279
Récupérateur Dumanois	280
Récupérateur Guiard	281
Lampe Aladine	281

Nettoyage et Entretien

ASPIRATEURS DE POUSSIÈRES

La Vacuette	282
Aspirateur Triumph	283
L'Aspirette	283
Le Handy-Vac	284
Appareil Lux	284
Aspirateur Everybody's	285
Dépoussiéreur Royal	286
Aspirateur Thomson	286
Aspirateur Vega	287
Machine Unic	287
Aspirateur Birum	288

APPAREILS A CIRER LES PARQUETS

Cireuse Birum-Lutra	289
Machine Unic	290
Appareil « Le Triplex ».....	290
Brosseuse « La Seule ».....	291
Cireuse-brosseuse Vega	292

BALAIS ET TORCHONS

Balai-balayette Thiers	292
Le Myroban	293
Balai articulé Dignan.....	293
Balai-torchon Pratico	293
Torchon Magic	294



Installations générales de la Maison

Groupes Ballot	295	Baignoire Crystal	306
Groupes Renault	297	Salle de bains Maury.....	306
Moteurs universels Ragonot.....	299	Salle de bains Nills.....	307
Télérupteur Remy	300	Appareils de toilette Debled.....	307
Moteur Lewis	301	Machine Navarre à peler les pommes de terre	308
Redresseur Tungar	301	Etabli Onigkeit	308
Générateur Gaz à Moi.....	302	Machines Reuter pour glaces et sor- bets	309
Réservoir élévateur Jean Turenne...	303	Meubles de cuisine Harmand et Du- mas	310
Le Turbineau	304	Fauteuil Congin	310
Filtres Grandjean	304	L'Institut d'organisation ménager....	311
Evier Duchesne	305		
La Pratique Suzette	305		

Appareils et Outillages Divers

Petit Outillage Ménager

Pincés Moyse	312	Outil universel Ajoux.....	315
Fourreau Vinet	312	Coutellerie et rasoirs mécaniques....	315
Affûte-lame Dublange	312	Collier de serrage Weydert.....	315
Tire-bouchon « Le Favori ».....	313	Poignée protectrice Weydert.....	315
Tire-bouchon Ygonnec	313	Réchaud pliant Charlet-Bergougnan..	316
Bouchon casse-gouttes Renault.....	313	Protège-nappe	316
Flacon à colle Renault.....	314	Emmanche-balai Longchamp	316
Ouvre-huîtres Malliary	314	Entonnoir Gamma	317
Appareil Lajoux	314	Etamage à froid.....	317
Savon Kispán	314	Auto-siphon filtre Triollet.....	317

Accessoires d'éclairage et de chauffage

Lampe Flexo	318	Allume-feu Presto	321
Lampe Didier des Gachons.....	319	Allumoir Convert	322
Lampe de poche R. L.....	319	Economiseur Anthinois	322
Coupe-gaz Gude	319	Briquet F. A. P. A.....	322
Régulateur de gaz « Seeler ».....	321	Allumeur « Le Rapide ».....	323
Avertisseur de fuites « Salus ».....	321	Allume-feu « Alfeu ».....	323



Ustensiles de Cuisine

Cococ Sestier	323	Ustensiles B. R. C.....	328
Bouchon stérilisateur Idéal	323	Mirceuf Mendel	328
Passoire-presse Biéumont et Guilbot..	324	Filtre Tricolorator Corcellet.....	328
Machine Barbey à couper les légumes.	324	Verseuse Coucharrière	329
Le Conservateur	325	Cafetière Pouget	329
Obturbateur à fromages Renchon.....	325	Récurette Peuble	329
Accroche-serviettes Gautreau	326	Verre « Pyrex ».....	329
Accroche-balai Gautreau	326	Appareil « Quick ».....	330
Couvre-plats, grille-pain, brise-flamme		Le « Grilteck ».....	330
Péronne	326	L'Essortout	331
Appareils Gautreau	327	Minuterie Bressonnet	331
Panier à salade pliant Parra.....	327	Fermeture « L'Autoclave ».....	331
		Accroche-balai Sollier	332

Nettoyage et Désinfection

Appareil Guignard	332	Le « Policouto » Vidal.....	334
Le « Vit-Clair » Aderet.....	333	Appareils Berger	334
Le « Poliseul ».....	333	Appareil à désinfecter Fizel.....	334
Torchons chimiques « Novio ».....	333		

Accessoires Divers

Arrêt « Glisspa » Bouley.....	335	Cache-pot réservoir Pinson.....	340
Monture de sac « Le Saplait ».....	335	L'Auto-Dressor Achart	341
Tue-mouche électrique Domaine.....	335	Machine à relier Morin.....	341
Porte-serviettes « Ripp ».....	336	Aspirette Bosdron-Legrain	341
L'Agrippeur	336	Appareil à ventouses Dejean.....	342
Emballages pliants Chapotat.....	337	Bras maternel C. de Nantes.....	342
Machine « Moïse » à agglomérer.....	337	Le Ferret Fix.....	343
Ferme-porte « Fapa ».....	338	Lacet Suprem Péguet.....	343
Coffre à charbon « Robusta ».....	338	Lacet « T. S. F. ».....	343
Chevalet Gamondès	339	Le « Maxhoff » pour enfiler les ai-	
Boîte à ordures l'Utile.....	339	guilles	343
Boîte à ordures Dallemagne.....	339	Toilette-trousse Savof	343
Boîte à ordures Chaumette.....	340		

Annexe

Laveuse de vaisselle « La Sirène », système Lemercier	344	Le Jumelé Hommen pour dessous de plats	344
--	-----	---	-----

Administrateur-Gérant : R. MORTIER



ULTIMHEAT®

UNIVERSITY MUSEUM

LE HAUT PARLEUR

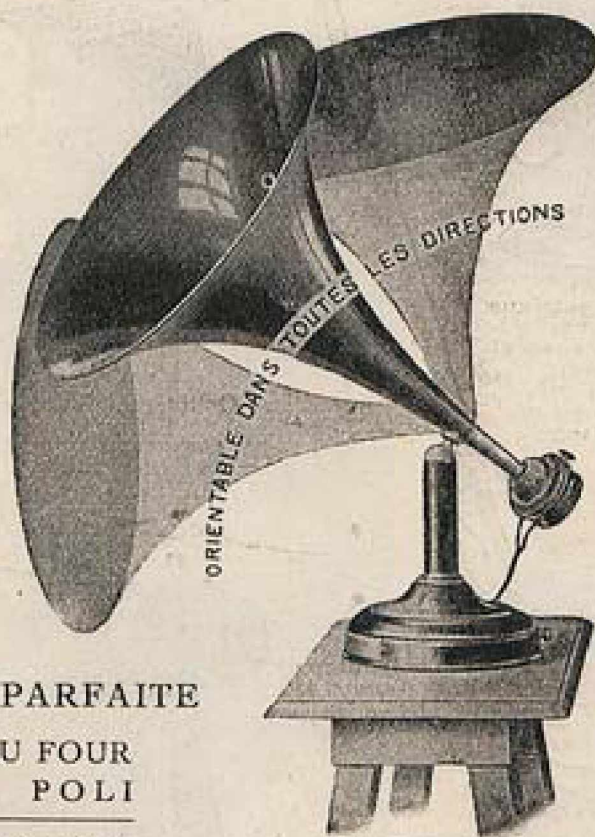
ERICSSON

EST LE HAUT PARLEUR
DU "HOME"

ABSOLUMENT
NET ET PUR

RÉCEPTEUR SPÉCIAL
RÉGLABLE
Résistance: 4000 ohms

PRÉSENTATION PARFAITE
ÉMAILLÉ NOIR AU FOUR
ET NICKELÉ POLI
LIVRABLE DE SUITE



PRIX : 275 fr.

SOCIÉTÉ DES TÉLÉPHONES ERICSSON

2, Boulevard d'Achères à Colombes (Seine) Tél. : Wagram 93-58 93-68

CONSTRUCTEUR DU CASQUE ERICSSON breveté S.G.D.G. (poids 290 gr.)
PREMIER au RÉCENT CONCOURS de L'ADMINISTRATION des P.T.T. et aux
EXPOSITIONS de T. S. F. de 1922 et de 1923

R. G. Seine 121.472

NOTICE ILLUSTRÉE
envoyée franco sur demande



ULTIMHEAT®
UNIVERSITY MUSEUM

AUX TROIS QUARTIERS

NOUVEAUTÉS ÉLÉGANTES VENDUES BON MARCHÉ

Boulevard de la Madeleine et rue Duphot. — PARIS

R.C. Seine 49914



GRAND CHOIX D'APPAREILS MÉNAGERS

QUELQUES SPÉCIMENS



NO. 1000.

Radiateur électrique avec câble et prise de courant, cadre et réflecteur nickelé.. **105. »**
(Indiquer le voltage 110 ou 120 volts).



NO. 1003. Nouveau **Torchon mécanique** avec engrenage permettant d'essorer le torchon sans se mouiller les mains, rapide et pratique.... **18. »**



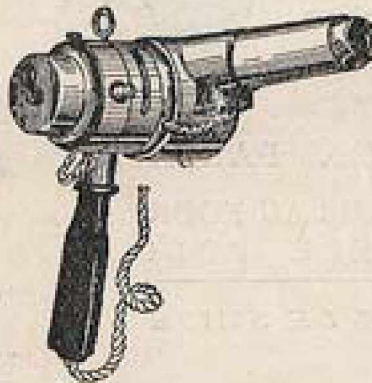
NO. 1006. **Bouilloire électrique nickelée** allant sur courant de 110 volts, poignées dévissable, avec fil et prise de courant.
Contenance..... $\frac{1}{4}$ lit. $\frac{1}{2}$ lit. litre
36. » 47. » 56. »
La même, 3 voltages. 47,50 57. » 63. »



NO. 1001.

Grille-pain électrique tout nickelé, avec prise de courant, 110 volts.

67. »



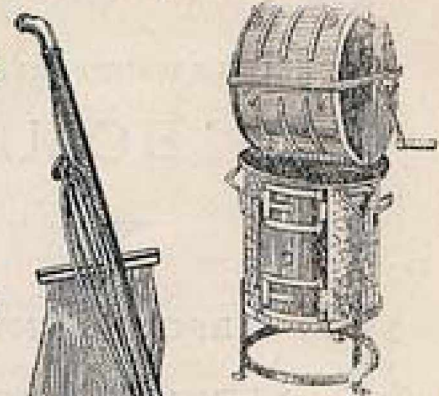
NO. 1004.

Séchoir électrique

à air chaud, avec prise de courant 110 volts.

120. »

La même, pliant..... **125. »**



NO 1002.

Machine à laver, à tambour intérieur tout en tôle galvanisée. Supprime toute usure du linge.

N° 1, contenant 15 chemises, allant sur réchaud à gaz ou électrique... **170. »**
N° 2, contenant 10 chemises... **230. »**
Les mêmes, avec tambour en cuivre.
N° 1 N° 2
220. » 250. »
Foyer spécial pour machine n° 1. **245. »**

NO 1005. **Aspirateur électrique (Thomson)** pour le nettoyage des tapis, rideaux, tentures.

Fonctionne sur courant alternatif ou continu.

Complet avec ses accessoires..... **630. »**
(Indiquer le voltage: 110 ou 220 volts).



NO 1007. **Fer à repasser électrique**, nickelé, poignée bois dur verni, pour courant de 110 volts. Complet avec fil et prise de courant..... **25. »**

NOTRE CLIENTÈLE TROUVE A SA DISPOSITION DANS NOS MAGASINS :
RESTAURANT (les Messieurs y sont admis) | SALON DE LECTURE & DE CORRESPONDANCE, TÉLÉPHONE
SALONS DE THÉ | AGENCE DES THÉÂTRES, BUREAU DE VOYAGES

VISITER NOS SALONS DE COUTURE

EXPOSITION PERMANENTE D'APPARTEMENTS INSTALLÉS



ULTIMHEAT®
UNIVERSITY MUSEUM

COMPAGNIE GÉNÉRALE DE

LUTRA Action

SOCIÉTÉ ANONYME AU CAPITAL de 3.000.000 de FRANCE

13, Rue de Londres - PARIS

Téléphone : Louvre 20-55
R.C. Seine 103.140

Adresse Télégraphique : Lutra-Paris
Compte Chèques Postaux Paris N° 471.26

Concessionnaire exclusif pour la vente en France des Aspirateurs de poussières

BIRUM UNIS-FRANCE

MAGASINS DE VENTE ET D'EXPOSITION: PARIS, 13, Rue de Londres;
PUTEAUX, 2, Rue Jean-Jaurès; BOULOGNE-sur-SEINE, 87, Rue Jean-Baptiste Clément;
ISSY-LES-MOULINEAUX, 9, Boulevard Voltaire; LEVALLOIS-PERRET, 52, Rue Vallier.

LA
COMPAGNIE GÉNÉRALE
LUTRA

13, Rue de Londres
a réuni dans son Salon
des Appareils Ménagers,
tous les moyens de
nettoyage utilisés dans
les intérieurs modernes :

Les Aspirateurs
électriques

" **BIRUM** "
et les Cireuses
électriques

" **BIRUM** "
Ces appareils ont obtenu
la médaille d'Or, la plus
haute récompense
décernée.



En dehors de ses
aspirateurs et cireuses,

LUTRA

est spécialisée dans la
construction des
appareils électriques
ménagers:

Fers à repasser,
Radiateurs,
Ventilateurs,
Séchoirs à
cheveux,
Appareils à
douche d'air
chaud, etc...

Tout l'ensemble de sa
construction répond à
une préoccupation
unique:



Ne vendre que des appareils qui donnent
entière satisfaction à sa clientèle.

Dans ce but, tous les appareils vendus par LUTRA portent l'estampille " la Main qui Marque " de AP-EL, organisme de contrôle créé par les Secteurs de Paris et de la Banlieue Parisienne.

La COMPAGNIE GÉNÉRALE LUTRA se fait un plaisir d'envoyer sur simple demande, ses notices et tous renseignements utiles concernant les divers articles de sa fabrication.



ULTIMHEAT®
UNIVERSITY MUSEUM

Établissements ALLEZ Frères

Au Chatelet — Paris

SERRURERIE : GRILLES ET PORTES EN FER, MARQUISES, TONNELLES, ROSERAIES
 ARTICLES DE BATIMENT, OUTILS DE JARDIN, ARROSOIRS, TUYAUX D'ARROSAGE,
 MOTO-POMPES, CAISSES ET BACS A FLEURS, CAGES, VOLIERES, ARTICLES DE
 BASSE-COUR : POULAILLERS, CABANES A LAPINS, MEUBLES DE JARDIN, FER, BOIS,
 ROTIN; AGRÈS DE GYMNASTIQUE, ACCESSOIRES DE CYCLES ET AUTOS,
 VOITURES D'ENFANTS; BALANCES ET BASCULES, GLACIÈRES, BARATTES,
 ÉCRÉMEUSES : PRESSEIRS; LESSIVEUSES, POUBELLES

CUISINIÈRES ET MEUBLES DE CUISINE

ARTICLES DE MÉNAGE, ALUMINIUM, CUIVRE, FER BATTU ÉTAMÉ, ÉMAILLÉ;
 COUTELLERIE, COUVERTS DE TABLE; BROSSERIE; LINOLÉUM, RÉCHAUDS, LAMPES,
 SUSPENSIONS AU PÉTROLE, AU GAZ, A L'ÉLECTRICITÉ

LITS -:- LITERIE

MEUBLES DE BUREAUX, DE SALONS, DE SALLES A MANGER,
 DE CHAMBRES A COUCHER, D'ANTICHAMBRE
 MOBILIERS COMPLETS DE TOUS TYLES

Plomberie, Fumisterie — Devis sans frais sur demande
 Installations complètes de Salles de Bains, Baignoires, Chauffe-Bains,
 Appareils sanitaires, Éviers fonte et grès

*Chauffage de Serres - Chauffage Central par fourneaux de Cuisine
 (Système économique) et par Chaudières*

Succursale à Bordeaux (Allées de Tourny)

FAUNUS

POËLE A BOIS



*Le plus Economique
 Le plus Élegant
 Le plus Hygiénique*

EN VENTE PARTOUT

12, RUE DE LA TOUR DES DAMES. PARIS (7^{ème})
 TÉLÉPHONE: TRUDAINE 44.82



ULTIMHEAT[®]
 UNIVERSITY MUSEUM

La Verrerie "PYREX" pour Cuisine au Four

permet de

Guire, Servir, Réchauffer dans le même appareil

Se lave à l'eau Bouillante

"EKINOX"

Le Roi des Réchauds à Pétrole

(Breveté S. G. D. G.)

Sans mèche

Sans danger

Sans bruit

Sans odeur

Sans fumée



Réchaud 1 feu
Pied fonte émaillée



Réchaud EKINOX, 2 feux
Pied fonte émaillée



Réchaud EKINOX, 1 feu
avec son diffuseur le
transformant en
radiateur parfait

Se règle comme le gaz

50 o/o moins cher

LES NOUVEAUTÉS PRATIQUES

77, av. de la République, PARIS

LA "SAMO" Machine à laver le linge

Brevetée S.G.D.G.

Dépourvue de tout mécanisme intérieur,

use moins le linge que le lavage à la main

J. SADO, Ingénieur-Constructeur, PARTHENAY (Deux-Sèvres)

Machines envoyées à l'essai sur demande

R. C. Parthenay 1240



ULTIMHEAT®
UNIVERSITY MUSEUM



MANUEL-GUIDE GRATIS

INVENTIONS

BREVETS. MARQUES. Procès en Contrefaçon

H. Boettcher Fils
AVOCAT
Ingénieur-Consultant

PARIS
39, B^{is} S^t MARTIN

Emballages Pliants "VA & VIENT"

Breveté S. G. D. G. FRANCE & ÉTRANGER

Les plus hautes Récompenses

Marque déposée

E. CHAPOTAT

6, Place du Collège, 6 — VIENNE (Isère)

MALLETES - CADRES - CAISSES - GAGEOTS, etc...

POUR TOUS COMMERCES, TOUTES INDUSTRIES

Tous Capitonnages sur carcasses métalliques

Nos appareils se montent et se démontent en 1 Minute sans l'aide d'aucun Clou, ni Marteau

R. C. 5.406

LE GAZ A L'EAU

pour suppléer à la pauvreté en calories du gaz actuel, dit "GAZ A L'EAU", et pour atténuer les mauvaises odeurs qui s'en dégagent. Adaptez à vos radiateurs et réchauds à gaz l'appareil "ZÉPHYR" (un enfant peut l'adapter).

Contre mandat-poste: 8 francs

Ecrire : SICHEM, 30, Rue des Amandiers - PARIS

R. C. Bordeaux 1231

Vous ferez avec
1 FOYER UNIQUE

3 PLATS

A LA FOIS

1 ROTI
1 GATEAU
1 GRATIN

DANS LE
FOURGAS

DEPOSE

PARIS

qui se place sur tous réchauds à gaz, essence, pétrole, charbon de bois

R. C. Seine
16.155-19.0

22, Rue des Prairies — PARIS

Et dans les Grands Magasins

Notice contre 0,50 en timbres poste



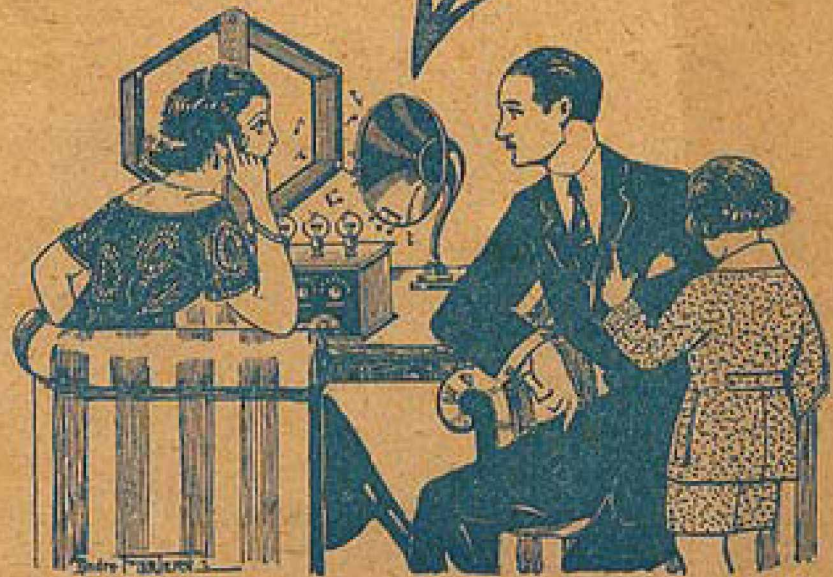
ULTIMHEAT[®]
UNIVERSITY MUSEUM



Le
haut parleur
BRUNET
est au point:

*employez le pour faire
profiter ceux qui vous
entourent de l'agrément
des communications
radiotéléphoniques*

Le haut-parleur
BRUNET
(Breveté S. G. D. G.)
est le résultat de
15 années d'expé-
rience en acoustique
et en téléphonie.



Le
Radio-Bloc
l'amplificateur
le plus répandu
Notice avec schéma
1 Franc

La notice illustrée est envoyée franco
— sur demande à la Maison —

BRUNET & C^{ie}

— INGÉNIEURS-CONSTRUCTEURS —

30, RUE DES USINES, PARIS-15^e

Les Casques
Brunet & C^{ie}
type Tour Eiffel
sont les meilleurs

B



ULTIMHEAT[®]
UNIVERSITY MUSEUM

PARTOUT... sans aucune Installation

Les Paraboliques

“ GARBA ”

donnent une **CHALEUR D'ENFER**

SANS BRUIT · SANS ODEUR

SANS OXYDE D'AZOTE

(Notice franco sur demande)

MODÈLE AU GAZ Consommation gaz à l'heure

MODÈLE A ESSENCE Consommation silencieux
à 1 litre essence en 10 h.

MODÈLE A ALCOOL Type silencieux.
Consommation 1 litre alcool en 8 h.

MODÈLE A AIR CARBURE Consommation 150 litres
d'air carburé à l'heure

PREMIER PRIX

Concours des Appareils ménagers

BREVETÉ DANS LE MONDE ENTIER
MÉFIEZ-VOUS DES CONTREFAÇONS
EXIGEZ LE NOM **“ GARBA ”**

Les radiateurs **GARBA** sont en vente partout

A. GARBARINI, Ingénieur-Constructeur

23, Rue de Courbevoie, COURBEVOIE (Seine)

R. C. Seine : 174004

Téléphone : 611 Courbevoie

Imp. F. DESHAYES, 85, rue de la Santé, Paris.



ULTIMHEAT®
UNIVERSITY MUSEUM