

LE BIEN-ÊTRE AU FOYER

LES POÊLES
CHÉMINÉES **DEVILLE**

CHARLEVILLE (ARDENNES)



EN VENTE CHEZ:

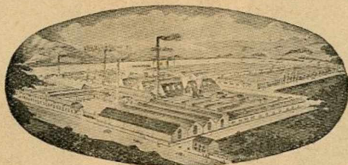


ULTIMHEAT®
VIRTUAL MUSEUM

1925

DEVILLE & Cie

FONDERIES & CONSTRUCTIONS



USINES A CHARLEVILLE
ET MONTCY - S^t - PIERRE
— (Ardennes) —

TÉLÉGRAMMES DEVILCO - CHARLEVILLE

CHÈQUES POSTAUX : PARIS 24.486

TÉLÉPHONE } CHARLEVILLE } N. 1
 } } N. 72
 } } N. 76
 } PARIS-ARCHIVES 53-03

- PARIS 1889 : MÉDAILLE D'OR -
- PARIS 1900 : GRAND PRIX
- LIÈGE 1905 : HORS CONCOURS -
- LONDRES 1908 : HORS CONCOURS
- BRUXELLES 1910 : GRAND PRIX

N° d'immatriculation au Registre du Tribunal de Commerce de Charleville 1990

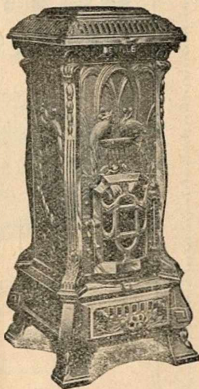
CALORIFÈRES "MONOPOLE"

à feu continu,
réglage de précision, foyer réfractaire,
colonnes nickelées



N° 114

Modèles
déposés



N° 115

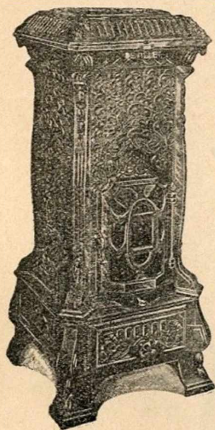
Ces calorifères n° 114 à 117, de grand luxe, peuvent brûler le coke ou l'anthracite de bonne qualité. La durée d'une charge varie entre 12 et 18 heures suivant la nature du combustible employé. Ils se livrent en **fonte fine vernie** et en **émail céramique**.

NUMÉROS.	114	115
Hauteur ..	0 ^m 784	0 ^m 880
Largeur ..	0 24	0 28
Capacité chauffée en mètres cubes ..	80 à 100	100 à 130

La construction de nos appareils est assurée avec le plus grand soin par des ouvriers spécialistes.

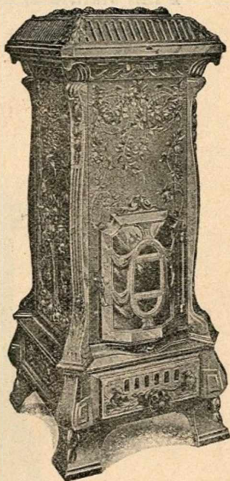
CALORIFÈRES " MONOPOLE "

à feu continu, réglage de précision, foyer réfractaire,
colonnes nickelées



N° 116

Modèles
déposés



N° 117

Le réglage de ces calorifères, d'une précision parfaite, se compose d'une coulisse au tiroir et d'une valve dans la buse. La porte et le tampon de chargement muni d'une clef à pression hermétique, sont garnis d'amiante. Le foyer est entièrement en terre réfractaire.

NUMÉROS.	116	117
Hauteur	1 ^m 008	1 ^m 170
Largeur	0 31	0 36
Capacité chauffée en mètres cubes	150 à 225	250 à 350

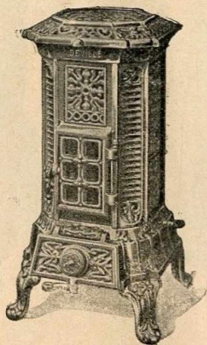
Rendez-nous le service de nous adresser vos commandes de bonne heure.

CALORIFÈRES “ ÉCONOMIQUES ”

à feu visible et continu, foyer réfractaire,
réglage par clapet à vis, garnitures nickelées

N° 107, 108, 109, 110

Modèles



déposés

NUMÉROS.	107	108	109	110
Hauteur.. ..	0 ^m 649	0 ^m 692	0 ^m 727	0 ^m 791
Largeur du dessus.	0 309	0 320	0 346	0 374
Largeur du corps. ..	0 24	0 26	0 28	0 30
Largeur de la base du socle .	0 33	0 34	0 36	0 38
Capacité chauffée en m. cubes.	50	60	80	90

Sur demande nous livrons les appareils de chauffage en émail couleur au prix de l'émail céramique.

CALORIFÈRES "TORTUE" DE LUXE

à feu visible et continu
tôle lustrée et fonte, avec grille et tiroir,
buse derrière au milieu.

N^{os} 1277 1278, 1279, 1280, 1281



Modèles

déposés

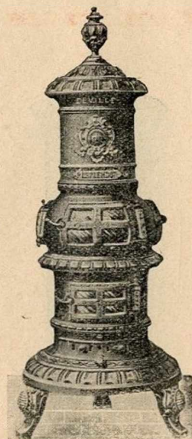
NUMÉROS..	1277	1278	1279	1280	1281
Hauteur	0 ^m 704	0 ^m 770	0 ^m 832	0 ^m 901	0 ^m 987
Diamètre. ..	0 21	0 23	0 25	0 27	0 30
Capacité chauffée en m ³	50 à 75	75 à 100	125 à 150	175 à 200	250 à 275

La livraison des pièces de rechange a toute notre attention.

CALORIFÈRES SYSTÈME AMÉRICAIN "RESPLENDOR"

à feu visible et continu, garnitures nickelées

N° 1027, 1030, 1032, 1034



Modèles

déposés

Ces Calorifères, à grand foyer circulaire rayonnant et à large visibilité de feu par deux étages de fenêtres en mica, brûlent le coke, l'anthracite ou la houille maigre et conviennent particulièrement pour le chauffage des grands locaux, tels que : vestibules, magasins, cafés, ateliers, églises, réfectoires, etc., où il existe une cheminée à bon tirage, à condition que cette cheminée soit fermée hermétiquement par le bas.

NUMÉROS	1027	1030	1032	1034
Hauteur, vase compris..	1 ^m 21	1 ^m 37	1 ^m 53	1 ^m 69
Capacité chauffée en m ³	100	150	500	900

Nous livrons à lettre lue les garnitures de mica.

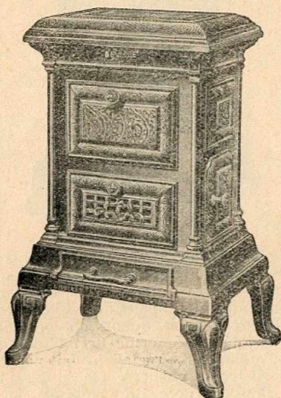
POÊLES " DE L'EST "

CHEMINÉES DE SALLE

A FOUR

pour bois et houille, garnitures nickelées,
foyer réfractaire

N^o 1489, 1490, 1491



Modèles

déposés

NUMÉROS	1489	1490	1491	
Hauteur	0 ^m 790	0 ^m 821	0 ^m 885	
Largeur	0 440	0 490	0 545	
Profondeur	0 36	0 38	0 40	
Dimensions du four. {	Largeur	0 24	0 26	0 27
	Hauteur	0 15	0 16	0 18
	Profondeur	0 22	0 24	0 25

Nous avons en stock un nombre considérable de pièces de rechange.



LA NOVELTY

N° 800, 801

Modèles

déposés

Cheminées

à feu

visible

et

continu

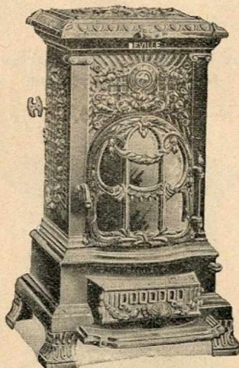
Foyer

réfractaire

à

double

réglage



Ces cheminées réalisent tous les perfectionnements apportés au chauffage à feu visible et continu ; elles ont une grande puissance de chauffe, sont très économiques et très salubres ; leur excellent fonctionnement résulte de la perfection du montage et du réglage ; elles peuvent brûler 24 heures sans être rechargées quand on emploie du coke ou de l'anthracite. Une clef à pression ferme hermétiquement le tampon de chargement garni d'amiante. Le réglage se fait par la coulisse du tiroir et par une valve largement échancrée placée dans la buse. Les ornements Louis XVI dont s'orne cette cheminée en font un appareil d'ensemble tout à fait artistique et conviennent admirablement à des appartements richement meublés.

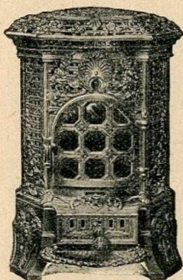
NUMÉROS	800	801
Hauteur	0= 723	0= 744
Largeur	0 400	0 450
Profondeur au corps.	0 220	0 240
Diamètre de la buse .	0 083	0 083
Hauteur du sol au-dessus de la buse	0 480	0 480
Capacité chauffée en mètres cubes ..	80 à 100	90 à 110

N'attendez pas le dernier moment pour nous adresser vos ordres ; Plus tôt vous commanderez, mieux vous serez servis.

CHEMINÉE A FEU VISIBLE & CONTINU

FOYER RÉFRACTAIRE

LA " LILY " N° 450



Modèle

déposé

Cette cheminée qui a une grande puissance de chauffe sous un faible volume, brûle le coke et l'anthracite ; son réglage est excellent ; son décendrage et décrassage sont pratiques et faciles. Elle convient tout particulièrement pour le chauffage des locaux restreints, se recommande par sa décoration artistique, et peut être considérée comme le plus parfait et le moins coûteux des appareils de luxe similaires à feu continu.

Hauteur	0 ^m 628
Largeur ..	.	0 440
Capacité de chauffe en mètres cubes	78 à 100

Les fermetures de nos cheminées donnent le maximum de sécurité.

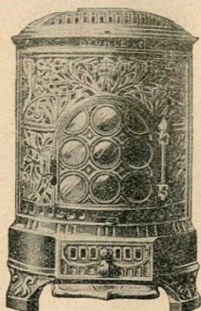


CHEMINÉE A FEU VISIBLE & CONTINU

FOYER RÉFRACTAIRE

LA "HELLA" N° 451

Modèle



déposé

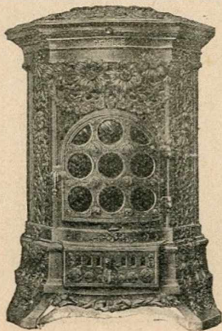
Cette cheminée, à grande puissance de chauffe sous un faible volume, brûle le coke et l'antracite; son réglage est excellent, son décentrage et décrassage sont pratiques et faciles. Elle convient tout particulièrement pour le chauffage des locaux restreints et se recommande par sa décoration artistique.

Hauteur	..	0 ^m 663
Largeur	0 460
Capacité de chauffe en mètres cubes	90 à 120

Assurez vos approvisionnements en nous adressant vos ordres à bonne date. Vous éviterez ainsi les retards causés par la lenteur des transports.

CHEMINÉE A FEU VISIBLE & CONTINU
FOYER RÉFRACTAIRE

LA " RÉGALIA " N° 452



Modèle

déposé

Cette cheminée à grande puissance de chauffe sous un faible volume, brûle le coke et l'anthracite. Son réglage est excellent, son décendrage et décrassage sont pratiques et très faciles. Elle se recommande tout particulièrement par sa décoration très artistique et peut être considérée comme la plus parfaite des cheminées de luxe similaires à feu continu

Hauteur	0m 730
Largeur ..					0 513
Capacité de chauffe en mètres cubes	..				110 à 140

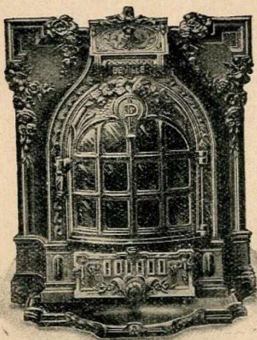
La construction de nos appareils est assurée avec le plus grand soin par des ouvriers spécialistes.



LA " D. P. F. "

**Cheminée à corps d'une seule pièce, sans joint,
donnant la sécurité absolue**

N° 600



Modèle

déposé

La " D. P. F. ", la plus populaire de toutes les cheminées, brûle le coke ou l'antracite de bonne qualité. Une charge dure de 12 à 24 heures suivant la nature du combustible employé ou la plus ou moins grande chaleur que l'on veut obtenir. Son foyer en fonte, entièrement garni en briques réfractaires, est d'une seule pièce, sans joint, et ne peut laisser filtrer les gaz de la combustion. Il est recouvert d'une enveloppe extérieure et cette disposition nouvelle permet d'établir entre les deux enveloppes une circulation d'air qui récupère la chaleur du foyer et la répand dans l'appartement.

Le réglage s'obtient par la coulisse du tiroir et par une valve modératrice placée dans la buse.

Hauteur	..	0m 680
Largeur		0 315
Capacité chauffée en mètres cubes.		100 à 120

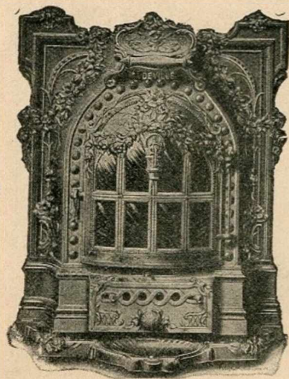
Nous livrons à lettre lue les garnitures de mica.

LA " GRACIOSA "

**Cheminée à feu visible et continu
et à double réglage**

N° 700

Modèle



déposé

Cette cheminée, tout en conservant la gracieuse décoration de la cheminée 600, possède une puissance de chauffe beaucoup plus considérable et convient à des locaux spacieux. Sa durée de combustion est d'environ 24 heures en employant de l'anthracite de bonne qualité. Son réglage est assuré par la coulisse du tiroir et par une demi-valve placée dans la buse ; ce système offre une sécurité complète et permet d'obtenir un grand feu, un feu moyen ou un feu lent.

Hauteur	0m 80
Largeur	0 65
Capacité chauffée en mètres cubes	125 à 175

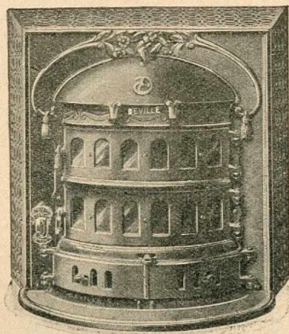
Sur demande nous livrons les appareils de chauffage en émail couleur au prix de l'émail céramique.



CHEMINÉES " PARISIENNE "

(NOUVEAU MODÈLE)
à feu visible et continu
ET A RÉGLAGE PARFAIT
N° 900 et 1.900

Modèles



déposés

Ces cheminées, à très vaste foyer rayonnant, en fonte, utilisent l'anthracite de bonne qualité. Elles se placent contre les tabliers des cheminées, en sorte que leur encombrement dans l'appartement est absolument nul. Nous les livrons en fonte vernie où en fonte émaillée céramique, avec ou sans encadrement.

La gravure ci-dessus représente la cheminée 900 munie d'un encadrement rectangulaire.

Pour les régions du Nord, cette cheminée se livre en modèle uni avec encadrement cintré.

N° 900, ornée			N° 1.900, unie		
Encadrement rectangulaire			Encadrement cintré		
	sans encadr.	avec encadr.		sans encadr.	avec encadr.
Hauteur . . .	0 ^m 592	0 ^m 655	Hauteur	0 ^m 670	0 ^m 670
Largeur . . .	0 554	0 635	Largeur	0 555	0 555
Capac. de chauffe en m ³	80 à 100		Capac. de chauffe en m ³	80 à 100	

Nous apportons tous nos soins à la prompté livraison des pièces de rechange.



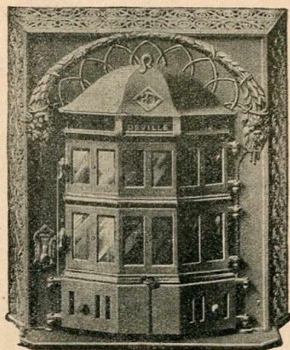
CHEMINÉES " ARDENNAISE "

(NOUVEAU MODÈLE)

à feu visible et continu

ET A RÉGLAGE PARFAIT

N° 901 1901



Modèles

déposés

Ces cheminées à très vaste foyer rayonnant utilisent l'antracite de bonne qualité. Elles se placent contre le tablier de la cheminée, en sorte que leur encombrement dans l'appartement est absolument nul. Nous les livrons en fonte vernie ou en fonte émaillée céramique avec ou sans encadrement.

La gravure ci-dessus représente la cheminée 901, munie d'un encadrement.

Pour les régions du Nord cette cheminée se livre avec décor uni, sans changement de prix.

DÉSIGNATION	N° 901, ORNÉE N° 1901, UNIE	
	sans encadrement	avec encadrement
Hauteur	0m 675	0m 735
Largeur	0m 545	0m 645
Capacité de chauffe en m3. . .	120 à 150	

La puissance de notre fabrication et l'organisation de nos services commerciaux ne peuvent supprimer l'encombrement et les retards si les commandes nous parviennent toutes au dernier moment.



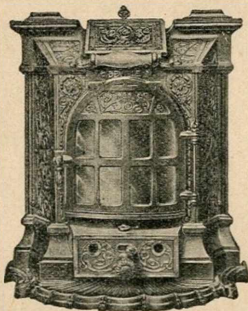
L' " OPTIMA "
Cheminée à corps
d'une seule pièce
sans joint

N° 550

L' " ISPAHAN "
Cheminée à feu visible
et continu
et à double réglage

N° 710

Modèles



déposés

Ces appareils empruntent à nos cheminées 600 et 700 leur disposition intérieure, leurs fermetures de sûreté, leur système de réglage et de décentrage et forment avec elles une série bien complète répondant à des capacités de chauffe variables ; leur style est à la fois très simple et très meublant, grâce à leurs panneaux à l'ancien. Ces cheminées qui conviennent au chauffage de locaux restreints ou spacieux brûlent le coke ou l'anthracite de bonne qualité. Une charge de « l'Optima » dure de 10 à 18 heures, suivant la nature du combustible employé, et la durée de la combustion de la cheminée « Ispahan » est d'environ 24 heures.

CHEMINÉE " OPTIMA "

Hauteur totale.....	0 ^m 608
Largeur totale.....	0 535
Hauteur de la buse au-dessus du sol	0 425
Capacité chauffée en mètres cubes	60 à 80

CHEMINÉE " ISPAHAN "

Hauteur totale.....	0 ^m 810
Largeur totale.....	0 686
Hauteur de la buse au-dessus du sol	0 416
Capacité chauffée en mètres cubes	125 à 175

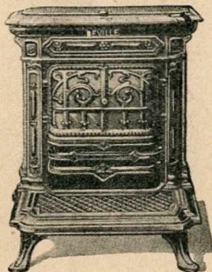
Aidez-nous en nous adressant vos ordres dès le début de l'année.

CHEMINÉES A FEU INTERMITTENT

CHEMINÉES A PANNEAUX

avec portes garnies de mica et panneaux mobiles,
buse derrière

N^{os} 5, 6, 6^{bis}, 7, 8



Modèles

déposés

Ces cheminées se livrent en fonte vernie, en fonte émaillée noir ou couleur, ou en fonte émaillée céramique.

NOTA. — Les cheminées de cette série, émaillées couleur ou émaillées céramique, sont toujours livrées avec portes et grille émaillées noir.

NUMÉROS..	5	6	6 ^{bis}	7	8
Hauteur..	0 ^m 530	0 ^m 576	0 ^m 615	0 ^m 640	0 730
Largeur.....	0 40	0 43	0 46	0 49	0 57

La livraison des pièces de rechange a toute notre attention.



CHEMINÉES " LOUIS XV "

à souffleur rotatif équilibré
panneaux décorés, nouveau foyer rayonnant
buse derrière

N° 120, 121



Modèles

déposés

Ces cheminées se livrent en fonte vernie, en fonte émaillée noir ou couleur, ou en fonte émaillée céramique.

NOTA. — Les cheminées de cette série, émaillées couleur ou émaillées céramique, sont toujours livrées avec souffleur et grille émaillés noir.

NUMÉROS	120	121
Hauteur	0 ^m 695	0 ^m 745
Largeur	0 52	0 58

Tenez compte de la lenteur des transports.

NOUVEAU POÊLE A BOIS " LE NON PAREIL "

à chauffage instantané, à feu visible

N° 360

Modèle



déposé

Ce poêle, de lignes et de décoration exclusivement originales, possède un rendement calorifique supérieur grâce à son système de ventilation et de prise d'air qui assure une radiation idéale.

Le feu est largement visible par la porte à mica et par la grande fenêtre du panneau également garnie de mica.

Il est toujours livré avec buse dans le grand panneau et avec porte nickelée.

Hauteur	0m54
Largeur	0 34
Longueur	0 525
Capacité chauffée en mètres cubes	60 à 75
Dimension des bûches de 0m33 à 0m40

La construction de nos appareils est assurée avec le plus grand soin par des ouvriers spécialistes.

POÈLE A BOIS A FEU INTERMITTENT

“ EXPRESS ”

à chauffage instantané, à feu visible

N° 350

Modèle



déposé

Ce poêle est destiné aux appartements dans lesquels on veut obtenir un chauffage rapide exempt de tout danger. Sa buse est toujours en bout dans le petit panneau, mais sur demande spéciale il peut être fourni avec buse à droite, dans le grand panneau. Nous le livrons en fonte vernie, en fonte émaillée noir ou en fonte émaillée céramique.

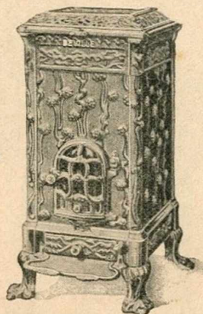
Hauteur	..	0 ^m 615
Largeur	..	0 29
Longueur, bavette comprise	..	0 51
Capacité chauffée en mètres cubes		60
Dimension ordinaire des bûches	..	0 ^m 30

POÊLES A BOIS

A FEU LENT

Vaste foyer en terre réfractaire,
buse derrière en haut

N° 319, 320



Modèles

déposés

Ces poêles, en style moderne, sont construits pour brûler exclusivement le bois ; ils fonctionnent sans grille ; l'air nécessaire à la combustion pénètre par une coulisse de réglage placée à hauteur du fond du foyer. Le décendrage s'opère au moyen d'une tirette fonctionnant de l'extérieur, évitant ainsi les poussières dans les appartements. Nous les livrons en fonte vernie ou en fonte émaillée céramique.

NUMÉROS	319	320
Hauteur	0 ^m 74	0 ^m 86
Largeur	0 38	0 38
Capacité chauffée en mètres cubes	60	80
Dimensions ordinaires des bûches	0 ^m 30	0 ^m 40

Rendez-nous le service de nous adresser vos commandes de bonne heure.



CUISINIÈRES

CUISINIÈRE " DU NORD "

N° 232

avec foyer rétrécissable pour bois et houille,
chaudière émaillée, buse mobile, dessus brut



Modèle déposé

Cette cuisinière, entièrement en fonte, se livre vernie ou émaillée
céramique.

Longueur sans galeries...	0 ^m 735		
Longueur avec galeries.	0 905		
Largeur	0 454		
Hauteur	0 671		
Contenance de la chaudière...	litres.	6		
Diamètre de la buse	0 ^m 118		
Dimensions du four	{ Largeur	0 29	
		{ Hauteur	0 19
			{ Profondeur

La livraison des pièces de rechange a toute notre attention.

CUISINIÈRES " ÉCONOMIA "

N^{os} 210. 212

avec foyer rétrécissable pour bois et houille,
façade ornée, avec étuve,
chaudière émaillée, buse mobile, dessus brut



Modèles déposés

Ces cuisinières, entièrement en fonte, se livrent vernies sans appliques, ou émaillées céramique avec appliques nickelées. (La gravure représente la cuisinière avec appliques).

NUMÉROS ..	210	212	
Longueur sans galeries..	0 ^m 715	0 ^m 853	
Longueur avec galeries..	0 830	0 975	
Largeur.....	0 437	0 535	
Hauteur..	0 720	0 785	
Contenance de la chaudière .. litres.	7,5	15	
Diamètre de la buse	0 118	0 132	
Dimensions du four	Largeur...	0 29	0 35
	Hauteur ..	0 20	0 21
	Profondeur..	0 33	0 41

La construction de nos appareils est assurée avec le plus grand soin par des ouvriers spécialistes.

POÊLES A SOCLES, ROUNDS

avec tiroir, pieds mobiles, couvercle à jour

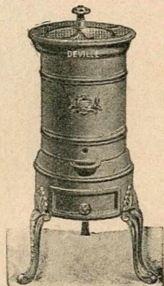
avec porte
renforcés

N° 1 à 11



avec trou pour tisonnier
sans porte

N° 1 à 11



Modèles
déposés

Les plus répandus, les moins chers

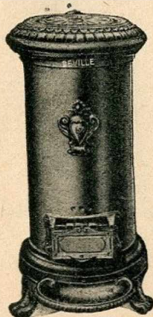
NUMÉROS..	1	2	3	4	5	6	7	8	9	10	11
Hauteur ^m	50	52	53	58	62	66	71	74	77	80	83
Diamètre au corps. . . ^m	133	162	175	186	200	210	222	238	249	264	277
Id. au socle ^m	190	198	217	230	247	252	267	287	300	319	334
Id. de la buse ^m	83	83	83	83	83	83	83	83	90	90	97

POÊLES A FEU LENT

POÊLES "TORTUE" ORDINAIRES

tôle et fonte, avec grand tampon,
 buse derrière, sans grille, foyer et sole réfractaires

N^o 150, 150^h, 151, 151^h, 151^m, 152, 153, 154, 155, 156, 157



Modèles

déposés

NUMÉROS	150	150 ^h	151	151 ^h	151 ^m
Hauteur	0 ^m 600	0 ^m 632	0 ^m 700	0 ^m 733	0 800
Diamètre au corps.	0 223	0 223	0 233	0 233	0 233
Capacité chauffée en m ³ .	75	90	110	130	150

NUMÉROS	152	153	154	155	156	157
Hauteur . .	0 ^m 800	0 ^m 900	1 ^m 020	1 ^m 100	1 ^m 200	1 ^m 200
Diamètre au corps.	0 323	0 323	0 403	0 403	0 403	0 430
Capacité chauffée en m ³	173	273	373	423	473	323

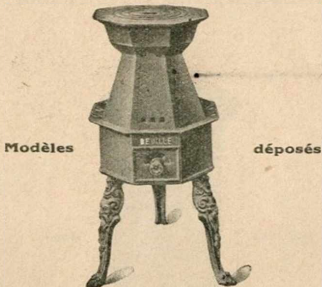
Nous avons en stock un nombre considérable de pièces de rechange.



POÊLES A CLOCHE POUR REPASSEUSES

N^o 5, 6, 8

pouvant recevoir les fers teinturiers grand modèle



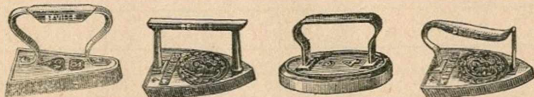
Modèles

déposés

NUMÉROS ...	5	6	8
Nombre de fers	5	6	8
Hauteur... ..	0 ^m 67	0 ^m 68	0 ^m 76
Largeur	0 25	0 30	0 38

Hauteur de la partie réservée aux fers 0^m195

SPÉCIMENS DE FERS A REPASSER



Modèles déposés

Nous avons des modèles de fers à repasser pour tous les usages.

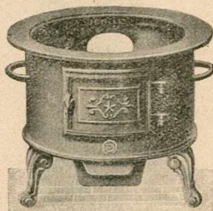
FOURNEAUX POUR LESSIVEUSES MARQUE "ÉTOILE"

Foyer mobile ondulé

Modèles déposés

Sans hausse
à buse
pour fond
plat

N^{os} 1, 2, 3, 4



Avec hausse
à buse
pour fond
rétréci

N^{os} 1, 2, 3

Sans buse, pour fond plat,
pour l'usage du charbon de bois

N^{os} 8 et 9

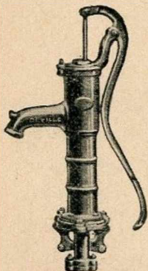
Numéros	DIAMÈTRE		HAUTEUR TOTALE	
	DU DESSUS	DU TROU	SANS HAUSSE	AVEC HAUSSE
1	0 ^m 335	0 ^m 260	0 ^m 30	0 ^m 39
2	0 390	0 300	0 33	0 43
3	0 430	0 335	0 36	0 48
4	0 470	0 375	0 39	»
8	0 340	0 270	0 33	»
9	0 390	0 300	0 41	»

Sur demande les fourneaux n^{os} 1 à 4 peuvent être livrés avec plaque à trous pour l'usage du bois.

Nos stocks nous permettent de livrer à lettre lue n'importe quelles quantités de fourneaux.

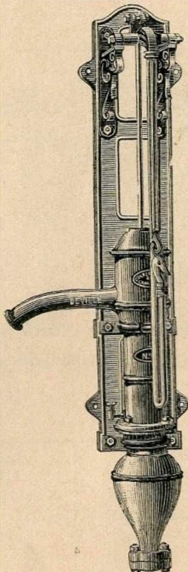
SPÉCIMENS DE QUELQUES POMPES MÉNAGÈRES

Sur attache verticale
N° 31 à 35



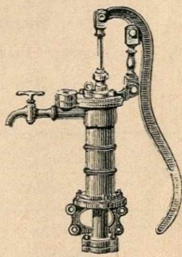
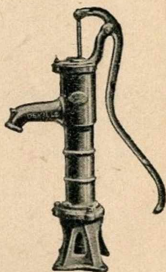
N° 0

A balancier de face ou de côté
N° 1 à 5



Modèles déposés

Sur attache horizontale
N° 31 à 35



N° 36, 37

Balancier de face ou de côté

Attache verticale ou horizontale

NUMÉROS. .	0	1	2	3	4	5	31	32	33	34	35	36	37
Diam. du piston	65	70	80	90	100	110	65	70	80	90	100	70	90

DEMANDER LE TARIF SPÉCIAL

Nous envoyons par retour du courrier tous devis, projets et renseignements utiles.

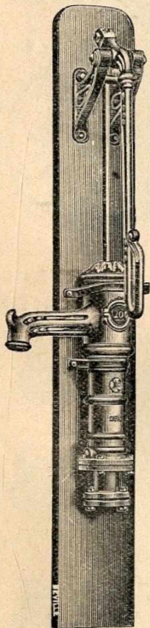
POMPES DES ARDENNES INCONGELABLES

avec balancier monté sur châssis, sur fort madrier en bois,
avec butoir en fer, piston fonte et caoutchouc,
dégorgeoir tournant.

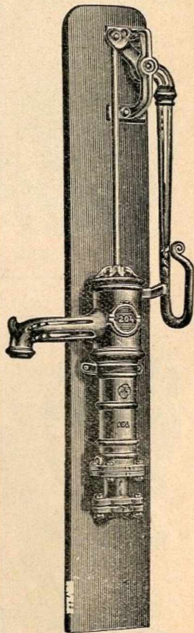
A BALANCIER DE FACE

Modèles déposés

A BALANCIER DE COTÉ



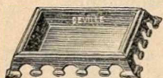
N ^{os}	Diamètre du piston
ASPIRANTES	
	m/m
200	60
201	65
202	70
203	75
204	80
205	85
206	90
207	95
208	100
210	110
212	120
ASPIRANTES ET FOULANTES	
269	70
270	85
271	100



DEMANDER LE TARIF SPÉCIAL

Le fonctionnement d'une pompe bien construite dépend uniquement des conditions de son installation.

SPÉCIMENS DE QUELQUES ARTICLES DE MÉNAGE



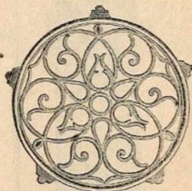
CRACHOIRS



Modèles déposés



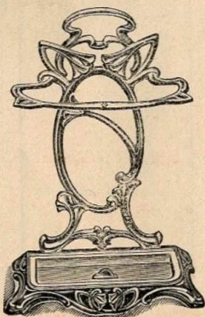
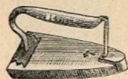
**PORTE-
PLATS**



**FERS A
REPASSER**

**PORTE-
PARAPLUIES**

**PORTE-
SAVONS**



Assurez vos approvisionnements en nous adressant vos ordres à bonne date, vous éviterez ainsi les retards causés par la lenteur des transports.

VASES PORTE-BOUQUETS NOUVEAUTÉS DE L'ANNÉE

Décor Étrusque



N^{os} 117, 118, 119, 120

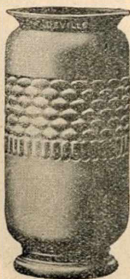
Décor St-Jacques



N^{os} 127, 128, 129, 130

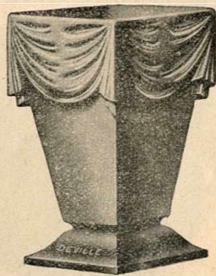
Modèles déposés

Décor Maïs



N^{os} 137, 138, 139, 140

Décor Draperie



N^{os} 146, 147 148

Nous vous conseillons de nous demander ces vases en émail céramique...

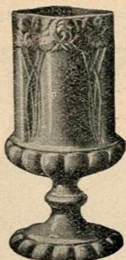
VASES PORTE-BOUQUETS NOUVEAUTÉS DE L'ANNÉE

Série B



N° 7, 8, 9, 10

Série D



N° 17, 18, 19, 20

Modèles déposés

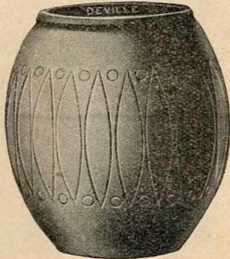
CACHE-POTS GRANDS MODÈLES NOUVEAUTÉS DE L'ANNÉE

Décor Nouveau



N° 202

Décor Poterie Romaine



N° 190, 191

... Mais nous pouvons les livrer en tout autre décor (Voir Album général).

SPÉCIMENS DE VASES POUR JARDINS

COUPES ORNÉES

avec ou sans anses

N° 0, 1, 2, 3



CACHE-POTS

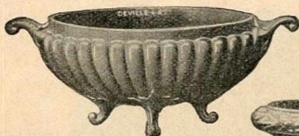
Grand Modèle

N° 90 à 92

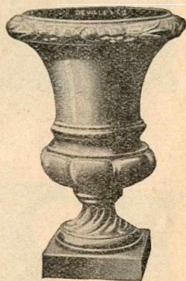


Modèles déposés

JARDINIÈRES OVALES



A GODRONS N° 5 à 8



VASES " LOUIS XV "

avec ou sans anses

N° 0, 1, 2

VASES " VERSAILLES "

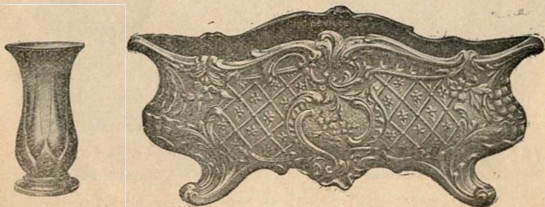
Forme Médicis

N° 61 à 68

Les émaux marbrés et granités sont très demandés.

ARTICLES FUNÉRAIRES

SPECIMENS DE QUELQUES JARDINIÈRES ET VASES PORTE-BOUQUETS

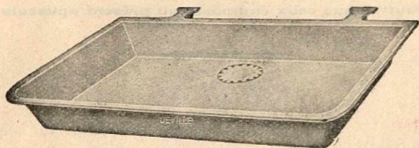


Si vous ne connaissez pas nos décors marbrés et granités, demandez-nous quelques échantillons.

ÉVIERS DE CUISINE, RECTANGULAIRE

à scellements,

à bouchons syphoïdes, trou au milieu



Modèles déposés

NUMÉROS	LONGUEUR	LARGEUR	POIDS APPROXIMATIFS	
			BRUTS	ÉMAILLÉS
	c/m	c/m	kil.	kil.
SÉRIE ORDINAIRE, BORD PLAT				
Profondeur intérieure 75 millimètres				
40 A	0.40	0.32	6. »	6.5
45 A	0.45	0.35	7.2	7.7
50 A	0.50	0.38	9. »	9.7
55 A	0.55	0.42	10. »	10.8
60 A	0.60	0.44	11. »	12.4
65 A	0.65	0.46	13.8	14.4
70 A	0.70	0.46	14.5	15.3
75 A	0.75	0.48	15. »	16. »
80 A	0.80	0.48	15.5	16.4
90 A	0.90	0.50	17.5	20. »
100 A	1. »	0.52	21. »	24.5
SÉRIE PROFONDE, BORD ARRONDI				
Profondeur intérieure 100 millimètres				
40 B	0.40	0.32	8.2	9.7
50 B	0.50	0.38	9.5	11. »
60 B	0.60	0.44	12. »	14. »
70 B	0.70	0.46	14.5	17. »
80 B	0.80	0.48	16.5	19. »
90 B	0.90	0.50	19.1	22. »
100 B	1. »	0.52	21.7	24.7

NOMENCLATURE DE QUELQUES ARTICLES

autres que ceux énumérés au présent opuscule

POMPES. — Pompes demi-rotatives ordinaires, sur supports et sur brouettes. — Pompes à colonne et sur pieds. — Pompes à volant sur madrier et sur pieds. — Pompes à deux corps pour puits profonds. — Pompes à purin. — Pompes " Lyonnaises " — Soupapes de retenue et crépines ;

ARTICLES DE MÉNAGE. — Fers à repasser. — Crachoirs. — Porte-savons. — Porte-plats. — Porte-chapeaux. — Porte-parapluies.

ARTICLES DE JARDINS. — Pieds de bancs. — Pieds de tables. — Caisses à arbustes. — Bordures cintrées et ornées ;

ARTICLES FUNÉRAIRES. — Christs. — Croix. — Vases " Corbeille " ;

ARTICLES DE BATIMENT. — Regards. — Syphons. — Gratte-pieds.

MOTEURS DEVILLE & C^{ie}

à essence, à benzol, et à gaz,
pour applications
Industrielles et Agricoles

2, 3, 4, 6, 8 CV



ULTIMHEAT®
VIRTUAL MUSEUM

