

CHAUFFAGE PARDON

LE PLUS ÉLÉGANT

LE PLUS ÉCONOMIQUE

PARDON & C^{IE}

HENRI COLMANT

Gendre de M. A. PARDON
ADMINISTRATEUR - DÉLÈGUE

27, Rue Parmentier & Rue Denis-Papin

R. C. SEINE N° 161.348

IVRY (Seine)

RÉCHAUDS A GAZ

FOURNEAUX DE CUISINE

POÊLES & CHEMINÉES

La Marque "PARDON"
est une garantie de
Supériorité Incontestable



REMISES SUR ALBUM CHAUFFAGE N° 62

1^{ER} JUIN 1925

FOYERS DE LESSIVEUSE . . .
SEAX A CHARBON
COCOTTES EN FONTE

PRIX NETS

REMISE 33 %.

sur tous les autres articles

LES MAISONS DE DÉTAIL

FONTE

ailées

Par plus de 1000 points <i>Le point</i>	0.75	1.00	1.35	0.75	1.00	1.35
De 150 à 1000 points . . . »	0.85	1.10	1.45	0.85	1.10	1.45
Par moins de 150 points . . . »	0.90	1.15	1.50	0.90	1.15	1.50

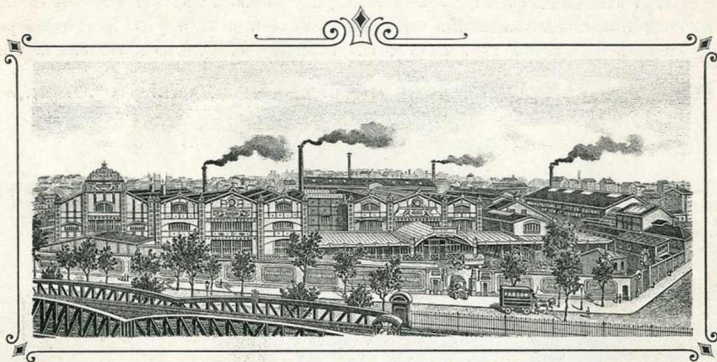
	MODÈLE OVALE		
	Fonte brute	Fonte bleue inoxydable	Fonte émaillée intérieur inoxydable
Fonte émaillée intérieur inoxydable			



Points	MODÈLE ROND			MODÈLE OVALE			
	Contenance en litres	Diamètre en $\frac{3}{8}$	Profondeur en $\frac{3}{8}$	Contenance en litres	Longueur en $\frac{3}{8}$	Largeur en $\frac{3}{8}$	Hauteur en $\frac{3}{8}$
4	1.7	170	80				
6	2.5	198	85	2.5	222	175	87
8	3.5	225	95	3.3	248	196	96
10	5	250	106	4.2	272	211	102
12	6	263	116	4.9	282	221	108
14	7	278	190	5.3	296	230	110
16	8	290	123	6.3	310	241	117
18	9	310	130	7.3	327	252	123
20	11	330	140	9	349	272	132
25	13.5	355	149				

CHAUFFAGE PARDON

FABRICATION RENOMMÉE



VUES DES USINES

5 à 19, Boulevard Saint-Jacques - PARIS

PARDON & C^{IE}

HENRI COLMANT

Gendre de M. A. PARDON

Administrateur-Délégué

de la Société Anonyme "LE CHAUFFAGE PARDON" au Capital de 800.000 Francs

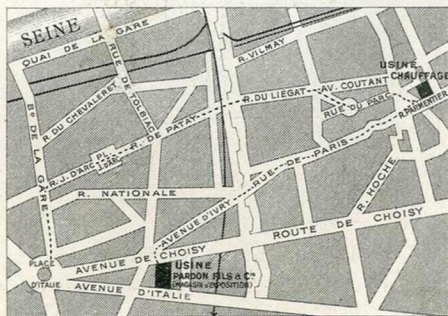
Magasin d'Exposition : Usine R. PARDON & C^{ie}

97, Avenue de Choisy, PARIS

La Correspondance et les Commandes doivent être adressées, 27, Rue Parmentier, à IVRY

TÉLÉPHONE : GOBELINS { 60-47
58-25

ADR. TÉLÉGR. PARDONCHAU-IVRY



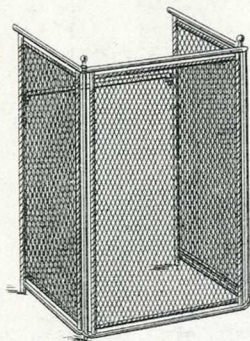
Tramway 82, CHÂTELET-VITRY-GARE (Descendre Mairie d'Ivry)

POÊLES A BOIS ÉCONOMIQUES " PARDON "

LES PLUS ÉLÉGANTS — LES MOINS CHER

Ces Poêles n'usent que 15 kilos de bois par jour et chauffent 4 fois plus que votre cheminée qui en use 50 kilos, ils économisent donc leur prix d'achat en trois mois; ils sont livrés avec une petite plaque extensible et un bout de tuyau qui permet de les placer instantanément devant votre cheminée.

SEULS POÊLES POUVANT ÊTRE MIS DANS UNE CHAMBRE A COUCHER

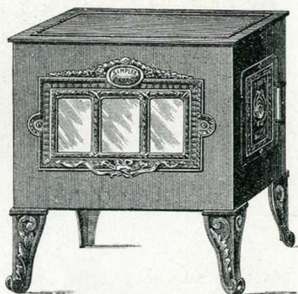


N° 402

Garde-Feu pliant
pour

Poêles à bois, hauteur 60%

PRIX 75 fr.

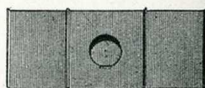


N° 739

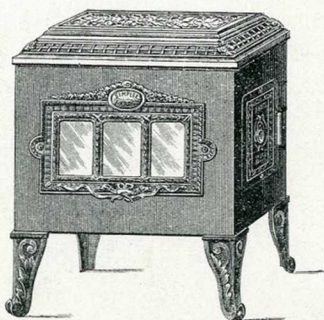
Poêle à bois ordinaire

Modèle en Tôle, avec petite façade
et porte en fonte noire

PRIX 108 fr.



Ces Poêles à bois sont livrés, sans supplément, avec un bout de tuyau et une petite plaque à coulisse se fixant dans le tablier de la cheminée, à la place de la lame supérieure que l'on soulève, permettant ainsi de placer ces poêles instantanément devant n'importe quelle cheminée et sans outils.



N° 742

Poêles à Bois demi-iche

N° 742 — Modèle en Tôle, avec petite façade et dessus en fonte émaillée vert céramique ou gris bleu

PRIX 143 fr.

CES PRIX SONT IMPOSÉS A TOUTES LES MAISONS DE DÉTAIL



POÈLE A BOIS "LE SELECT"

Tout Fonte émaillée

LE PLUS ÉLÉGANT — LE PLUS SOLIDE

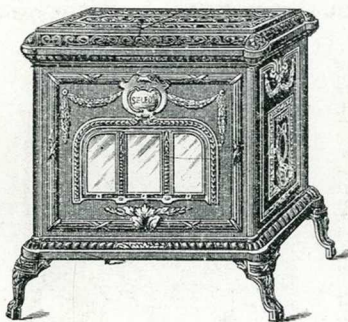
Ce Poêle à l'avantage de donner une chaleur instantanée.

Entièrement en fonte émaillée, il est inusable.

Il économise son prix d'achat en trois mois.

Micas interchangeables à volonté.

Porte à fermeture hermétique



DIMENSIONS

Hauteur . . . 0^m58

Longueur . . . 0^m58

Largeur . . . 0^m38

Longueur intérieure du foyer
0^m44

Brûle le bois de 2 traits

Bouton de réglage
permettant
la combustion lente

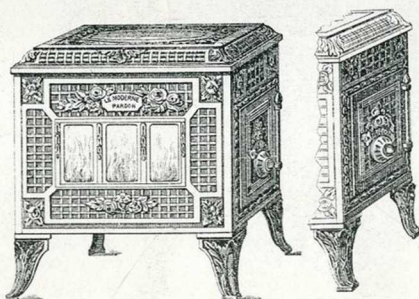
N° 748 — "LE SELECT", Poêle à bois très riche, pouvant être mis dans le plus joli Salon
Tout en fonte émaillée Gris Bleu ou Vert Céramique. . . PRIX 215 fr.

En Stock: Vert Céramique ou Gris Bleu - Sur Commande: Bleu Electrique, Marron, Blanc ou Aubergine

POÈLE A BOIS "LE MODERNE"

Porte à fermeture hermétique

Bouton de réglage permettant la combustion lente



DIMENSIONS

Hauteur . . . 0^m60

Longueur . . . 0^m50

Largeur . . . 0^m35

Longueur intérieure du foyer
0^m44

Brûle le bois de 2 traits

N° 744 — "LE MODERNE", Poêle à bois riche, en Tôle et Fonte émaillée Vert Céramique ou Gris Bleu. PRIX 190 fr.



POÊLES BRULE-TOUT DITS "TORTUE"

Tôle et Fonte, Intérieur réfractaire, sans Grille

En STOCK

BRULENT A VOLONTÉ BOIS OU CHARBON



	NUMÉROS					
	5	6	7	8	9	10
Hauteur totale	480 ^{mm}	620 ^{mm}	690 ^{mm}	780 ^{mm}	880 ^{mm}	1070 ^{mm}
Diamètre du fût	200 »	220 »	250 »	250 »	325 »	325 »
Diamètre de la buse	83 »	83 »	90 »	90 »	111 »	111 »
Cube d'air chauffé approximatif	60m ³	85m ³	105m ³	125m ³	190m ³	275m ³
Fonte noire	PRIX					
	70. »	90. »	111. »	135. »	176. »	211. »

POÊLES BRULE-TOUT DITS "TORTUE"

à Feu visible non continu, sans Grille

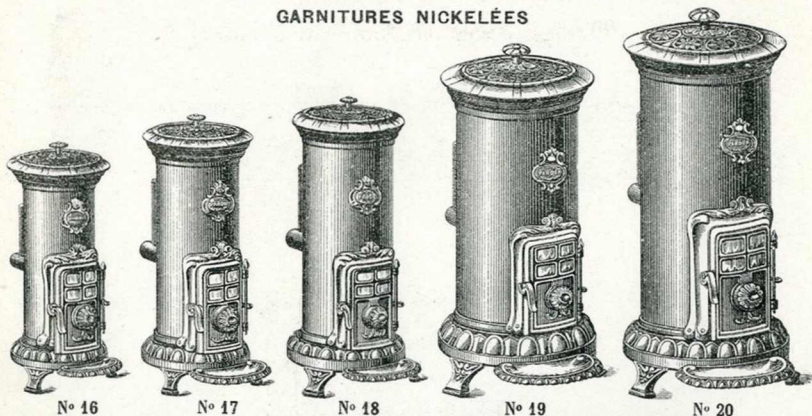
BRULENT A VOLONTÉ BOIS OU CHARBON



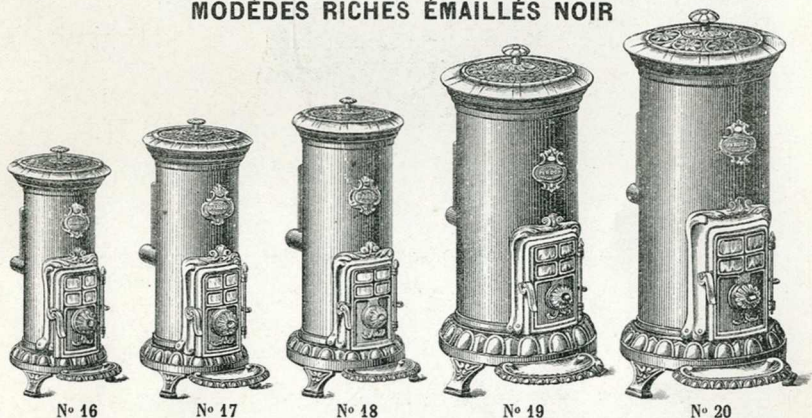
	NUMÉROS				
	11	12	13	14	15
Hauteur totale	750 ^{mm}	850 ^{mm}	950 ^{mm}	950 ^{mm}	1050 ^{mm}
Diamètre du fût	220 »	250 »	300 »	350 »	350 »
Diamètre de la buse	83 »	90 »	111 »	111 »	111 »
Fonte noire, garnitures nickelées.	PRIX				
	130. »	155. »	190. »	230. »	280. »

La Marque "PARDON" est une garantie de Supériorité Incontestable

CALORIFÈRES A FEU VISIBLE ET CONTINU
MODÈLES FONTE NOIRE
GARNITURES NICKELÉES



CALORIFÈRES A FEU VISIBLE ET CONTINU
MODÈLES RICHES ÉMAILLÉS NOIR



	NUMÉROS				
	16	17	18	19	20
Hauteur totale	700 ^{mm}	800 ^{mm}	920 ^{mm}	950 ^{mm}	1050 ^{mm}
Diamètre du fût.	220 »	250 »	300 »	350 »	350 »
Diamètre de la base	83 »	90 »	97 »	111 »	111 »
Garnitures nickelées, Fonte noire PRIX	150. »	175. »	210. »	250. »	300. »
Email noir, Porte polie cirée »	200. »	235. »	285. »	345. »	410. »
Email céramique, Porte nickelée. »	245. »	285. »	345. »	395. »	485. »
Supplément pour couvercle nickelé. NET	30. »	33. »	36. »	42. »	42. »

CES PRIX SONT IMPOSÉS A TOUTES LES MAISONS DE DÉTAIL



CHEMINÉE "LA ROMULUS"

A Feu Visible

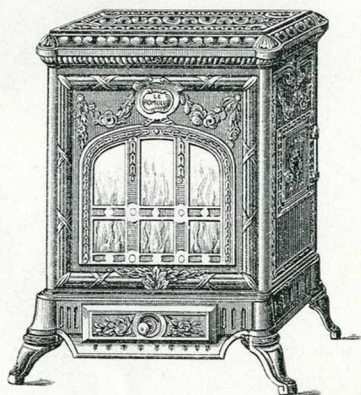
BRULE A VOLONTÉ BOIS OU CHARBON

Cette Cheminée, entièrement en fonte, est inusable et économise son prix d'achat en trois mois.

Micas interchangeable à volonté.

DIMENSIONS

Hauteur 0^m70
Longueur. . . . 0^m58
Largeur 0^m38



Longueur intérieure du foyer
0^m44

Brûle le bois de 2 traits
et tout charbon

N^o 750 — "LA ROMULUS" Cheminée mixte, brûlant Bois ou Charbon

Toute en Fonte émaillée Vert Céramique ou Gris Bleu

PRIX 395 fr.

Ces Cheminées sont livrées sans supplément, avec un bout de tuyau et une petite plaque à coulisse se fixant dans le tablier de la cheminée, à la place de la lame supérieure que l'on soulève, permettant ainsi de les placer instantanément devant n'importe quelle cheminée et sans outils.

AVIS. — Pour cette cheminée nous ne prenons aucun engagement de livraison.

CHEMINÉE POPULAIRE "LA JOLIETTE"

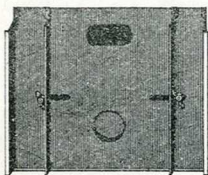
à Feu visible et continu

Brûlant 6 mois sans arrêt

LA PLUS ÉLÉGANTE ET LA PLUS SOLIDE

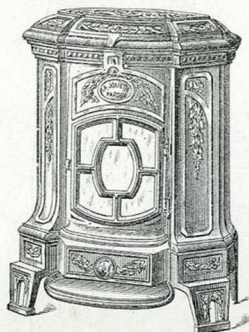
Réalisant 50% de économie sur les appareils similaires existants

Toute en Fonte émaillée, Intérieur réfractaire



N° 408

Plaque extensible à soupape
indispensable
au bon fonctionnement
s'adaptant
à toutes les cheminées
PRIX. . . 20 fr.



N° 407

Coffre support à soupape
pour tuyaux
PRIX. . . 38 fr.

"LA JOLIETTE"

Cheminée à Feu visible et continu

N° 395 — Modèle fonte noire. PRIX 325 fr.

N° 397 — Modèle fonte émail gris ou vert garnitures nickelées » 425 fr.

Cette petite Cheminée très décorative, en fonte noire ou émaillée, est faite pour les petits appartements.

S'allume instantanément, chauffe rapidement et très économiquement use très peu de combustible, de préférence de l'antracite ou du coke.

Cette cheminée est comme notre "Mondiale", une pièce de précision. — Elle réalise le record de l'économie de l'antracite $\frac{1}{2}$ seau par jour. — Elle économise aussi son prix d'achat en 3 mois et de ce fait ne peut être comparée à aucun appareil similaire. — Tout en étant plus cher elle revient meilleur marché.

"La Joliette" se place :

Devant n'importe quelle cheminée avec notre plaque extensible à soupape. . PRIX 20 fr.

Dans un vestibule avec un coffre spécial à soupape pour supporter la tuyauterie. » 38 fr.

Avis. — Pour cette cheminée nous ne prenons aucun engagement de livraison.



"LA VOLNA"

Petite Cheminée à Feu continu

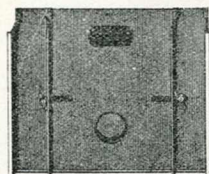
Brûlant 6 Mois sans Arrêt



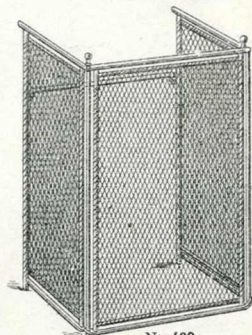
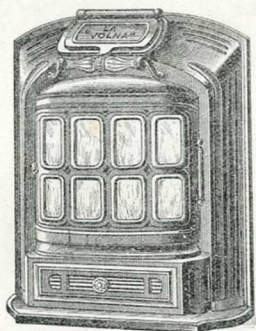
N° 406
Chaufe-bouillotte
nickelé
PRIX 40 fr.



N° 405
Chaufe-assiettes nickelé
pour Mondiale
PRIX . . . 15 fr.



N° 408
Plaque extensible à soupape
indispensable
au bon fonctionnement
s'adaptant
à toutes les cheminées
PRIX . . . 20 fr.



N° 403
Garde-feu pliant
pour cheminées ou poêles
PRIX . . . 80 fr.

"LA VOLNA"

Petite Cheminée à Feu continu
faite spécialement pour les petits Appartements

Ne brûle que de l'antracite

N° 410 — Modèle fonte noire lustrée	PRIX	245 fr.
N° 412 — Modèle garnitures nickelées	»	275 fr.
N° 414 — Modèle émail céramique marron	»	350 fr.
N° 415 — Modèle émail céramique vert	»	350 fr.
N° 416 — Modèle émail céramique gris bleu	»	350 fr.
N° 408 — Plaque extensible indispensable pour dito	»	20 fr.

Emballage sous caisse : 12 fr. NET en gare Paris

Cette Cheminée étudiée spécialement pour le chauffage régulier des petits appartements, réalise les mêmes avantages que notre "Mondiale" dont la réputation n'est plus à faire.

"La Volna" se place :

- Devant n'importe quelle cheminée, avec notre plaque extensible à soupape-pensables au bon fonctionnement PRIX 20 fr.
- Dans un vestibule, avec un coffre spécial pour la tuyauterie » 38 fr.

avis Important. — Pour qu'une cheminée "Mondiale" à feu continu fonctionne économiquement, il est indispensable que son tuyau de tirage soit placé, si elle est devant une cheminée, dans une plaque extensible ayant une prise d'air à soupape dans le bas, comme indiqué au dessin, où s'il n'y a pas de cheminée dans un coffre support de tuyaux muni également d'une soupape.

“ LA MONDIALE MODERNE ”

La Meilleure des Cheminées à Feu continu

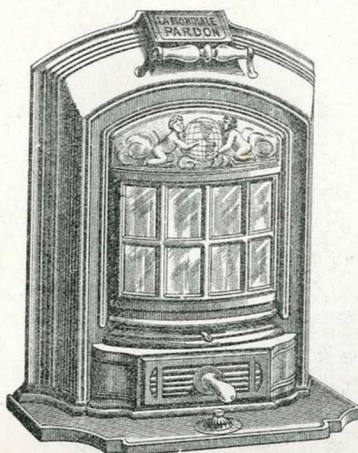
Brûlant sans Arrêt pendant 6 Mois



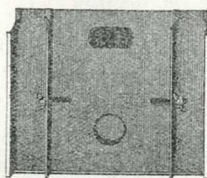
N° 405
Chauffe-assiettes nickelé
pour Mondiale
PRIX . . . 15 fr.



N° 407
Coffre support à soupape
pour tuyaux
PRIX . . 38 fr.



N° 406
Chauffe-bouillotte
nickelé
PRIX 40 fr.



N° 408
Plaque extensible à soupape
indispensable
au bon fonctionnement
s'adaptant
à toutes les cheminées
PRIX . . . 20 fr.

LA MONDIALE MODERNE

N° 418 — Modèle noir lustré	PRIX	410 fr.
N° 419 — Modèle garnitures nickelées	»	480 fr.
N° 420 — Modèle émail céramique vert	»	550 fr.
N° 421 — Modèle émail gris bleu	»	550 fr.
N° 408 — Plaque extensible indispensable pour dito	»	20 fr.

Emballage sous caisse : 15 fr. NET

Brûle un seau d'antracite en 24 heures, soit une économie de 50 % sur le meilleur des poêles, et, 80 % sur un poêle commun; donc, revient meilleur marché que le poêle le plus ordinaire puisque, en 3 mois elle économise son prix d'achat, mais vous n'obtiendrez ce résultat qu'en brûlant de l'antracite, à l'exclusion de tout charbon gras qui obstrue la cheminée. Elle brûle aussi du coke mais en la rechargeant plus souvent.

Brûlant jour et nuit, sa chaleur est régulière et ne demande pas comme un poêle d'être rechargée fréquemment, **La Mondiale** se charge toutes les 12 et 24 heures selon le combustible et l'intensité : généralement, on recharge matin et soir après avoir secoué la grille.

La Mondiale se place devant n'importe quelle cheminée avec une plaque extensible à soupape indispensable au bon fonctionnement. PRIX 20 fr.

Dans un vestibule, avec un coffre spécial à soupape pour supporter la tuyauterie PRIX 38 fr.

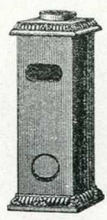
Avis Important. — Pour qu'une cheminée “Mondiale” à feu continu fonctionne économiquement, il est indispensable que son tuyau de tirage soit placé, si elle est devant une cheminée, dans une plaque extensible ayant une prise d'air à soupape dans le bas, comme indiqué au dessin, où s'il n'y a pas de cheminée dans un coffre support de tuyaux muni également d'une soupape.



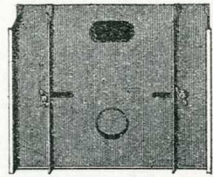
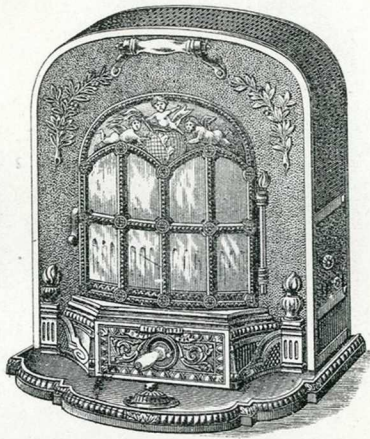
“LA CANADIENNE”

Cheminée à Bois réalisant le maximum d'Économie

Brevetée S. G. D. G.



N° 407
Coffre support à soupape
pour tuyaux
Prix . . 38 fr.



N° 408
Plaque extensible à soupape
indispensable
au bon fonctionnement
s'adaptant
à toutes les cheminées
Prix . . . 20 fr.

“LA CANADIENNE”

- N° 425 — Modèle noir lustré, garnitures nickelées. PRIX 530 fr.
- N° 427 — Modèle émail céramique vert » 590 fr.
- N° 429 — Modèle émail céramique gris bleu » 590 fr.
- N° 408 — Plaque extensible s'adaptant à toutes les cheminées » 20 fr.

Emballage sous caisse : 20 fr. NET

Chauffant dix fois plus que le bois brûlé dans une cheminée ordinaire; tout en réalisant une économie de 75 % de ce combustible, cette cheminée se trouve donc payée en 3 mois.

Elle donne une chaleur douce et saine et peut être placée sans danger dans une chambre à coucher, c'est la cheminée rêvée pour la campagne où le charbon est coûteux et rare.

Elle se charge sur le côté avec des bûches ordinaires, peut au besoin brûler du charbon avec une grille spéciale, mais, avec le charbon, n'est pas à feu continu.

La Canadienne se place :

- Devant n'importe quelle cheminée, avec une plaque extensible PRIX 20 fr.
- Dans un vestibule, avec un coffre spécial pour la tuyauterie. » 38 fr.

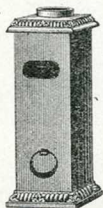
“ LA MONDIALE LOUIS XVI ”

La plus Élegante des Cheminées à Feu continu

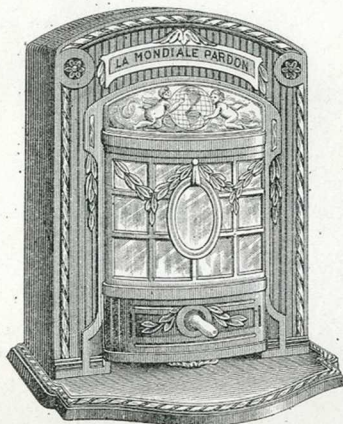
Brûlant sans Arrêt pendant 6 Mois



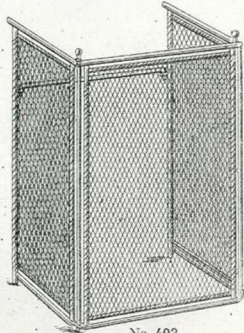
N° 406
Chaufe-bouillotte
nickelé
PRIX 40 fr.



N° 407
Coffre support à soupape
pour tuyaux
PRIX . . . 38 fr.



N° 405
Chaufe-assiettes nickelé
pour Mondiale
PRIX . . . 15 fr.



N° 403
Garde-feu pliant
pour cheminées ou poêles
PRIX . . . 80 fr.

LA MONDIALE LOUIS XVI

- | | |
|--|--------------|
| N° 431 — Modèle noir lustré, garnitures nickelées | PRIX 530 fr. |
| N° 433. — » émail céramique vert. | » 590 fr. |
| N° 435 — » émail gris-bleu | » 590 fr. |
| N° 408 — Plaque extensible indispensable pour dito | » 20 fr. |

Emballage sous caisse : 15 fr. NET

Brûle un seau d'antracite en 24 heures, soit une économie de 50 % sur le meilleur des poêles, et, 80 % sur un poêle commun; donc, revient meilleur marché que le poêle le plus ordinaire puisque, en 3 mois elle économise son prix d'achat, mais vous n'obtiendrez ce résultat qu'en brûlant de l'antracite, à l'exclusion de tout charbon gras qui obstrue la cheminée. Elle brûle aussi du coke mais en la rechargeant plus souvent.

Brûlant jour et nuit, sa chaleur est régulière et ne demande pas comme un poêle d'être rechargée fréquemment, La Mondiale se charge toutes les 12 et 24 heures selon le combustible et l'intensité; généralement, on recharge matin et soir après avoir secoué la grille.

La Mondiale se place devant n'importe quelle cheminée avec une plaque extensible à soupape indispensable au bon fonctionnement. PRIX 20 fr.

Dans un vestibule, avec un coffre spécial à soupape pour supporter la tuyauterie PRIX 38 fr.

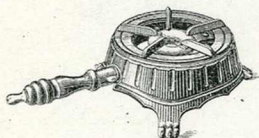
Avis Important. — Pour qu'une cheminée “Mondiale” à feu continu fonctionne économiquement, il est indispensable que son tuyau de tirage soit placé, si elle est devant une cheminée, dans une plaque extensible ayant une prise d'air à soupape dans le bas, comme indiqué au dessin, où s'il n'y a pas de cheminée dans un coffre support de tuyaux muni également d'une soupape.

CES PRIX SONT IMPOSÉS A TOUTES LES MAISONS DE DÉTAIL



CHAUFFAGE AU GAZ

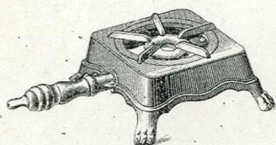
APPAREILS PERFECTIONNÉS (Donnant 60% d'Économie)



RÉCHAUDS FANTAISIE

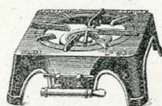
Modèle rond

DÉSIGNATION	Numéros		
	24 PETIT	25 MOYEN	26 GRAND
Fonte noire.	10. »	13. »	16. »
Email blanc ou bleu	15. »	18. »	21. »



Modèle carré

DÉSIGNATION	Numéros		
	28 PETIT	29 MOYEN	30 GRAND
Fonte noire.	12. »	13.50	18. »
Email blanc ou bleu	16. »	19. »	23. »



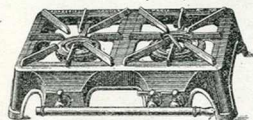
N° 36

RÉCHAUDS CARRÉS

N° 36 - Grand modèle

Longueur 0^m29 — Largeur 0^m29

Fonte noire.	33. »
Email gris bleu ou vert.	37. »



N° 40

RÉCHAUD "PASSE-PARTOUT"

N° 40 - Petit modèle

Fait spécialement pour être placé sur les évier parisiens

Longueur 0^m42 — Largeur 0^m26

Fonte noire	PRIX	48. »
Fonte émail vert céramique		» 58. »



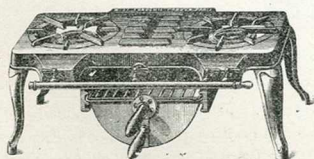
N° 42

RÉCHAUD, Grand modèle

Longueur 0^m57 — Largeur 0^m29

N° 42 - Modèle fonte unie, 3 robinets

Fonte noire.	PRIX	60. »
Fonte émail vert céramique.		» 78. »
Plus-value pour 2 brûleurs doubles		» 10. »



N° 57

RÉCHAUDS POUR COMPAGNIES

Brûleurs mobiles, Flamme bleue

Plafond rayonnant

	PRIX	Fonte Noire	Email CÉRAMIQUE
		N° 53 Avec grilloire plate	120. »
N° 57 Avec rôtissoire cintrée	»	130. »	160. »

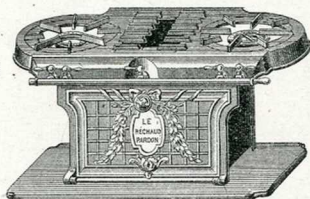
CHAUFFAGE AU GAZ

NOUVEAUX APPAREILS RÉALISANT LE MAXIMUM DE PERFECTION

et Donnant 60% d'Économie

Modèle courant, dessus ovale

Longueur 0^m65
 Largeur . 0^m34
 Hauteur . 0^m30



Dimensions du Four

Longueur . . 0^m32
 Profondeur . 0^m32

N° 65 — RÉCHAUD ROTISSOIRE, Petit Modèle

Four hermétiquement clos, à flamme bleue, Plafond rayonnant

Réchaud fonte noire cirée PRIX 154 »

Réchaud fonte émaillée vert céramique ou gris bleu, intérieur émail blanc » 210. »

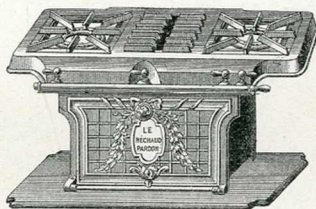
Supplément pour four à pâtisserie » 30. »

N° 94 — Plateau pour dito, dimensions 0^m65×0^m40, fonte noire » 35. »

» » » 0^m65×0^m40, » émaillée » 58 »

Modèle avec dessus rectangulaire

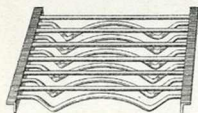
Longueur 0^m65
 Largeur . 0^m34
 Hauteur . 0^m30



Dimensions du Four

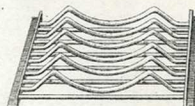
Longueur . . 0^m32
 Profondeur . 0^m32

Gril réversible Pardon
 Modèle déposé



Côté plat pour grillade

Gril réversible Pardon
 Modèle déposé



Côté creux pour volaille

N° 67

RÉCHAUD ROTISSOIRE Petit Modèle rectangulaire

Four hermétiquement clos,
 à flamme bleue,
 Plafond rayonnant

N° 68 — Réchaud fonte noire cirée. PRIX 160 »

N° 69 — Réchaud fonte émaillée, vert céramique ou gris bleu, intérieur émail blanc » 220. »

Supplément pour four à pâtisserie. » 30 »

N° 94 — Plateau émaillé pour dito, dimensions 0^m65×0^m40 » 58. »

Emballage sous caisse » 12. »

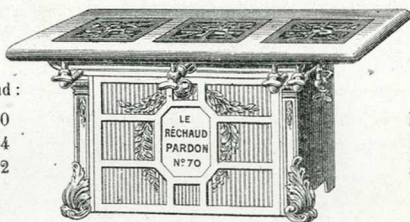


RÉCHAUDS A RAMPE NON APPARENTE

FOUR A ROTISSOIRE ET A PATISSERIE, Moyen Modèle

Four hermétiquement clos à double parois, permettant de faire rôtir la plus grosse pièce comme la plus petite.

Formant un excellent four à pâtisserie avec feu dessus et dessous en recouvrant les rampes à gaz avec les plaques de tôle pour bien concentrer la chaleur.



Dimensions du Réchaud :

Longueur . . . 0^m70
 Largeur . . . 0^m44
 Hauteur . . . 0^m32

Dimensions du four :

Longueur . . . 0^m32
 Profondeur . . . 0^m32
 Hauteur . . . 0^m32

N° 70 — Réchaud rôtissoire, sans broche, formant four à rôtir ou à pâtisserie, rampe non apparente, four hermétiquement clos, à double parois.

Modèle en fonte noire cirée PRIX 275. »

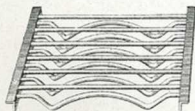
Modèle en fonte émaillée, vert céramique ou gris bleu, intérieur blanc. . . » 335. »

Supplément pour four à pâtisserie. » 35. »

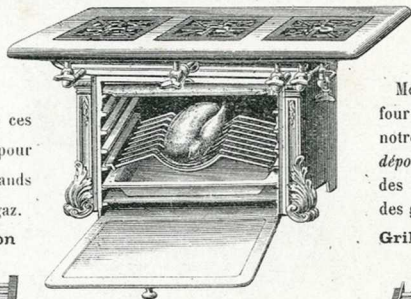
N° 93 — Plateau émaillé, pour poser sur une table, dimensions 0^m65×0^m40. . . » 58. »

Les grilles de dessus de ces réchauds sont reversibles pour permettre d'y placer de grands récipients sans étouffer le gaz.

Gril réversible Pardon
 Modèle déposé

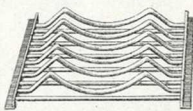


Côté plat pour grillade



Modèle représentant le four ouvert pour rôtir avec notre gril réversible *modèle déposé*, permettant de rôtir des volailles d'un côté, et des grillades du côté plat.

Gril réversible Pardon
 Modèle déposé



Côté creux pour volaille

Ces Réchauds sont munis d'un brûleur central à deux feux (*modèle déposé*) permettant de chauffer le four, ainsi, qu'une grande casserole, ou quand le four est éteint le dessus seulement.

Sauf avis contraire ces Réchauds sont toujours livrés avec Four à pâtisserie

La Marque "PARDON" est une garantie de Supériorité Incontestable

LE "GOLIATH" PARDON

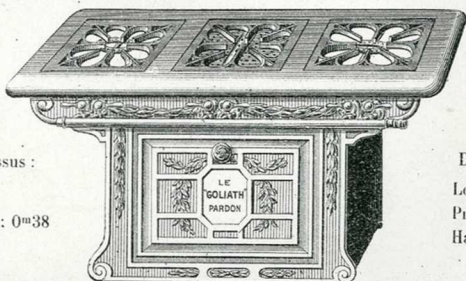
GRAND RÉCHAUD A FOUR

Réalisant le Maximum de Perfection

Fait spécialement pour les grandes Familles ou Restaurants

Permettant de faire rôtir la plus grosse pièce comme la plus petite

Formant un excellent four à pâtisserie avec feu dessus et dessous.



Dimensions du dessus :

0^m80×0^m40

Hauteur du réchaud : 0^m38

Dimensions du four :

Longueur . . . 0^m38

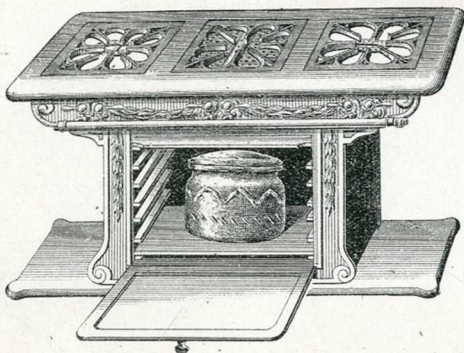
Profondeur . . . 0^m32

Hauteur . . . 0^m26

N° 75 — "LE GOLIATH PARDON", Grand Réchaud à Four

- Modèle en fonte noire cirée PRIX 310. »
- Modèle en fonte émaillée vert céramique ou gris-bleu, intérieur blanc . . . » 360. »
- Supplément pour four à pâtisserie » 35. »

N° 98 — Plateau émaillé, pour poser sur une table, comportant un grand trou central.
Dimensions 0^m78×0^m41 PRIX 80. »



Modèle représentant le four ouvert, agencé en four à pâtisserie, lequel est recouvert d'une plaque rayonnante. Les grilles du dessus sont reversibles et forment le dessus plat uni.

Sauf avis contraire ces Réchauds sont toujours livrés avec Four à pâtisserie

Ces Réchauds sont munis d'un brûleur central à deux feux (*Modèle déposé*) permettant de chauffer le four et une casserole, ou, quand le four est éteint, le dessus seulement.

Emballage sous caisse PRIX 15. »

CES PRIX SONT IMPOSÉS A TOUTES LES MAISONS DE DÉTAIL

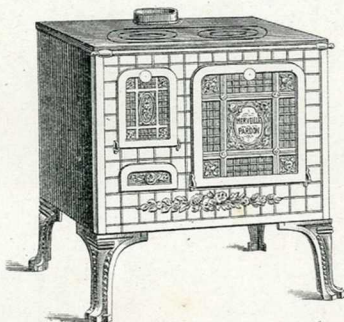


LA MERVEILLE " PARDON "

Jolie petite Cuisinière Économique

Façade et Dessus en Fonte, Foyer Mixte en FONTE

Permettant de brûler à volonté Bois ou Charbon



LA MERVEILLE " PARDON "

Jolie petite Cuisinière Economique avec Foyer Mixte en Fonte

Brûlant à volonté Bois ou Charbon

N° 382 — Façade fonte noire. (<i>Buse dessus</i>).	PRIX	195 fr.
N° 386 — Façade fonte, émail noir	»	249 fr.
N° 389 — Façade fonte, émail céramique, vert ou gris bleu	»	278 fr.
<i>Supplément</i> : pour barre cuivre.	»	17 fr.
» pour barre nickelée.	»	25 fr.
» pour buse dessus ou derrière.	»	10 fr.

AVIS IMPORTANT

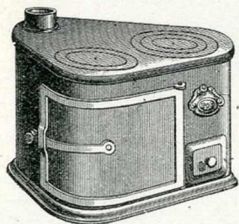
Cette petite Cuisinière très décorative et peu coûteuse, a sa place dans tous les ménages modestes, son foyer mixte en fonte permet d'y brûler économiquement du bois ou du charbon. Elle est un peu plus coûteuse qu'avec le foyer en tôle qui ne permet pas de brûler du charbon, mais dure trois fois plus.



FOURNEAUX DE CUISINE Fabrication Renommée

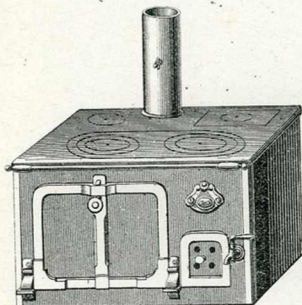
EN STOCK

NOIRS



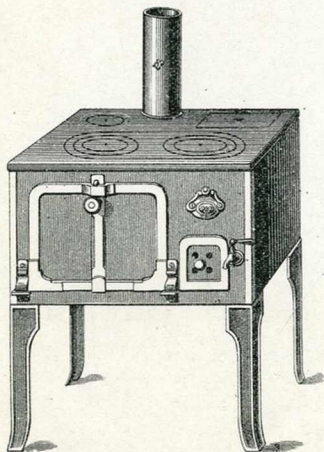
FOURNEAU TRIANGULAIRE

- N° 101 — Largeur 44 $\frac{1}{2}$ %, sans pieds PRIX 100. »
 N° 103 — Largeur 44 $\frac{1}{2}$ %, avec pieds » 113 »



FOURNEAU PARISIEN, Tôle noire sans pieds Buse dessus ou derrière avec ou sans chaudière

DÉSIGNATION	PRIX sans chaudière	PRIX avec chaudière
	N° 106 — Larg ^r 51 $\frac{1}{2}$ %, sans pied PRIX	131. »
N° 107 — Larg ^r 56 $\frac{1}{2}$ %, sans pied. »	151. »	195. »
N° 108 — Larg ^r 61 $\frac{1}{2}$ %, sans pied. »	160. »	207. »
<i>Plus-value pour barre cuivre.</i>		9. »



FOURNEAU PARISIEN, Tôle noire avec pieds avec ou sans chaudière

N°s	Long ^r	Larg ^r	Haut ^r	Largeur du four	PRIX sans chaudière	PRIX avec chaudière
109	51 $\frac{1}{2}$ %	43 $\frac{1}{2}$ %	80 $\frac{1}{2}$ %	27 $\frac{1}{2}$ %	152. »	190. »
110	56 $\frac{1}{2}$ %	48 $\frac{1}{2}$ %	80 $\frac{1}{2}$ %	30 $\frac{1}{2}$ %	172. »	215. »
111	61 $\frac{1}{2}$ %	50 $\frac{1}{2}$ %	80 $\frac{1}{2}$ %	32 $\frac{1}{2}$ %	180. »	228. »
<i>Plus-value pour barre cuivre.</i>					9. »	

CES PRIX SONT IMPOSÉS A TOUTES LES MAISONS DE DÉTAIL



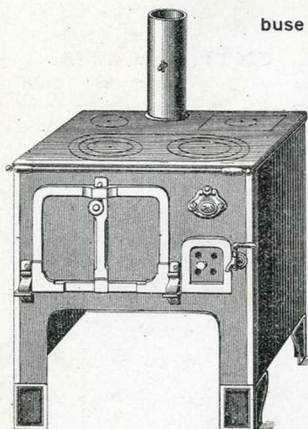
FOURNEAUX PARISIENS A ARCADE

AVEC OU SANS CHAUDIÈRE

Sans Charbonnier

Chaudière à niveau du dessus sans retour de flamme,

buse mobile dessus ou derrière



N ^{os}	Longueur	Largur	Hauteur	Largur du four	Prix Tôle noire	Plus-value p ^r chaudière
115	51 $\frac{1}{2}$	43 $\frac{1}{2}$	80 $\frac{1}{2}$	27 $\frac{1}{2}$	165. »	38. »
116	56 $\frac{1}{2}$	47 $\frac{1}{2}$	80 $\frac{1}{2}$	30 $\frac{1}{2}$	180. »	45. »
117	61 $\frac{1}{2}$	50 $\frac{1}{2}$	80 $\frac{1}{2}$	32 $\frac{1}{2}$	191. »	48. »

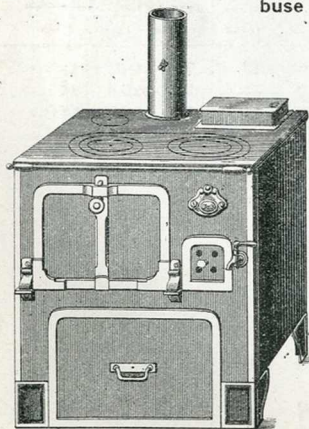
FOURNEAUX PARISIENS A ARCADE

AVEC OU SANS CHAUDIÈRE

Avec Charbonnier

Sans retour de flamme, chaudière à niveau du dessus

buse mobile dessus ou derrière



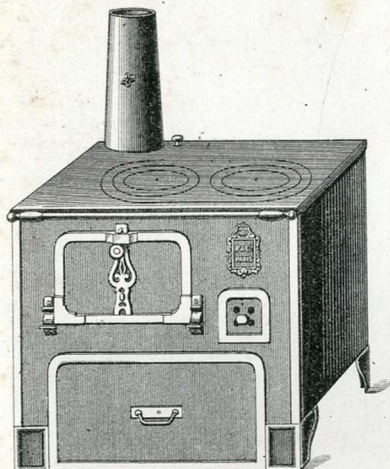
N ^{os}	Long ^r	Larg ^r	Haut ^r	Largur du four	Prix tôle noire	Prix façade émail garnitures nickelées	Plus-Value pour chaudière
123	51 $\frac{1}{2}$	43 $\frac{1}{2}$	80 $\frac{1}{2}$	27 $\frac{1}{2}$	191. »		38. »
124	56 $\frac{1}{2}$	47 $\frac{1}{2}$	80 $\frac{1}{2}$	30 $\frac{1}{2}$	210. »	318. »	45. »
125	61 $\frac{1}{2}$	50 $\frac{1}{2}$	80 $\frac{1}{2}$	32 $\frac{1}{2}$	224. »		48. »

FOURNEAUX SANS CHAUDIÈRE, A ARCADE

ou A CHARBONNIER

Foyer Houille ou Foyer Mixte : Bois, Charbon

A Retour de Flamme



SÉRIE EXTRA-FORTE

Numéros	Longueur	Largeur	Hauteur	Largeur du Four	Prof. du Four
140-147	60	47	80	33	43
141-148	65	50	80	35	45
142-149	70	53	80	37	48
143-150	80	56	80	42	50
144-151	90	62	80	50	56
145-152	100	65	80	50	60
146-153	120	72	80	50	64

PRIX AVEC CHARBONNIER

Numéros	Longueur	Tôle noire ordinaire Garnitures polies		Garnitures nickelées Façade noircie au feu		Garnitures nickelées Façade émail céramique		Plus-Value			
		Foyer Houille	Foyer Mixte	Foyer Houille	Foyer Mixte	Foyer Houille	Foyer Mixte	Dessus Meulé	Par côté émaillé	Garnit. cuivre fondu Charbon Mixte	
140	60	356. »	424. »	504. »	568. »	596. »	660. »	22. »	75. »	107. »	115. »
141	65	393. »	460. »	550. »	617. »	665. »	732. »	25. »	78. »	109. »	117. »
142	70	433. »	500. »	609. »	676. »	729. »	796. »	27. »	80. »	121. »	130. »
143	80	525. »	600. »	729. »	804. »	869. »	944. »	31. »	86. »	148. »	157. »
144	90	617. »	704. »	855. »	942. »	1009. »	1096. »	35. »	92. »	171. »	180. »
145	100	675. »	782. »	929. »	1016. »	1110. »	1197. »	40. »	93. »	192. »	202. »
146	120	820. »	920. »	1108. »	1208. »	1355. »	1455. »	48. »	110. »	227. »	238. »

PRIX SANS CHARBONNIER

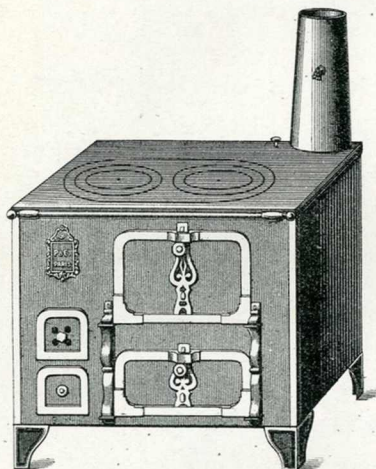
147	60	323. »	387. »	455. »	519. »	533. »	597. »	22. »	75. »		
148	65	358. »	425. »	500. »	567. »	592. »	659. »	25. »	78. »		
149	70	395. »	462. »	554. »	621. »	653. »	720. »	27. »	80. »		
150	80	479. »	554. »	665. »	740. »	785. »	860. »	31. »	86. »		
151	90	572. »	659. »	792. »	869. »	926. »	1013. »	35. »	92. »		
152	100	630. »	717. »	867. »	954. »	1030. »	1117. »	40. »	98. »		
153	120	763. »	863. »	1035. »	1135. »	1260. »	1360. »	48. »	110. »		

CES PRIX SONT IMPOSÉS A TOUTES LES MAISONS DE DÉTAIL

FOURNEAUX SANS CHAUDIÈRE, A ÉTUVE

A Foyer Charbon ou à Foyer Mixte : Bois et Charbon

A Retour de Flamme. — 2 Cendriers dont 1 Trieur



SÉRIE EXTRA-FORTE

Numéros	Longueur	Largeur	Hauteur	Largeur du Four	Profond. du Four
155	60	47	80	33	43
156	65	50	80	35	45
157	70	53	80	37	48
158	80	56	80	42	50
159	90	62	80	50	56
160	100	65	80	55	60
161	120	70	80	60	64

La taille 60% ne se fait qu'avec un seul cendrier

PRIX AVEC FOYER CHARBON

Numéros	Longueur	Tôle noire Garnitures polies	Garnitures nickelées		Plus-Value		
			Façade noircie au feu	Façade émaillée céramique	Pour Dessus meulé	Par Côtés émaillés	Pour Garnitures cuivre fondu
155	60	330 »	473 »	567 »	22 »	75 »	110 »
156	65	369 »	523 »	630 »	25 »	78 »	112 »
157	70	407 »	584 »	692 »	27 »	80 »	113 »
158	80	496 »	694 »	829 »	31 »	86 »	139 »
159	90	584 »	815 »	965 »	35 »	92 »	165 »
160	100	636 »	885 »	1063 »	40 »	98 »	178 »
161	120	778 »	1060 »	1300 »	48 »	110 »	216 »

PRIX AVEC FOYER MIXTE : BOIS ET CHARBON

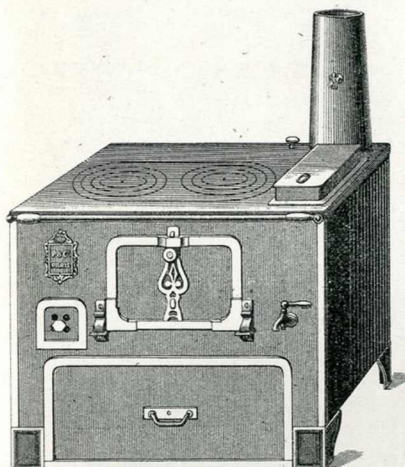
165	60	394 »	537 »	631 »	22 »	75 »	118 »
166	65	436 »	590 »	697 »	25 »	78 »	121 »
167	70	474 »	651 »	759 »	27 »	80 »	122 »
168	80	571 »	769 »	904 »	31 »	86 »	148 »
169	90	671 »	902 »	1052 »	35 »	92 »	174 »
170	100	723 »	972 »	1150 »	40 »	98 »	188 »
171	120	878 »	1160 »	1400 »	48 »	110 »	239 »

La Marque "PARDON" est une garantie de Supériorité Incontestable

FOURNEAUX A ARCADE, A CHAUDIÈRE

A Retour de Flamme

AVEC ET SANS CHARBONNIER



SÉRIE EXTRA-FORTE

N ^{os}	Long.	Larg.	Flaut.	Contenance de la chaudière	Larg. du Four	Prof. du Four
175	60	47	80	7 litr.	27	43
176	65	50	80	7 »	28	45
177	70	53	80	7 »	30	48
178	80	56	80	12 »	33	50
179	90	62	80	18 »	37	56
180	100	65	80	24 »	40	60
181	120	72	80	30 »	50	64

PRIX AVEC CHARBONNIER

Numéros	Longueur	Tôle noire ordinaire		Garnitures nickelées Façade noircie au feu		Garnitures nickelées Façade émail-céramique		Plus-Value				
		Foyer Houille	Foyer Mixte	Foyer Houille	Foyer Mixte	Foyer Houille	Foyer Mixte	Dessus Meulé	Par côté émaillé	Garnit. cuivre fondu		
										Charbon	Mixte	
175	60	390. »	423. »	540. »	575. »	640. »	605. »	22. »	75. »	107. »	115. »	
176	65	430. »	499. »	583. »	650. »	705. »	785. »	25. »	78. »	109. »	117. »	
177	70	470. »	538. »	638. »	705. »	775. »	850. »	27. »	80. »	121. »	130. »	
178	80	575. »	649. »	775. »	850. »	920. »	1050. »	31. »	86. »	148. »	157. »	
179	90	675. »	761. »	900. »	985. »	1075. »	1168. »	35. »	92. »	171. »	180. »	
180	100	739. »	824. »	985. »	1070. »	1185. »	1280. »	40. »	98. »	192. »	202. »	
181	120	903. »	996. »	1195. »	1295. »	1440. »	1547. »	48. »	110. »	227. »	238. »	

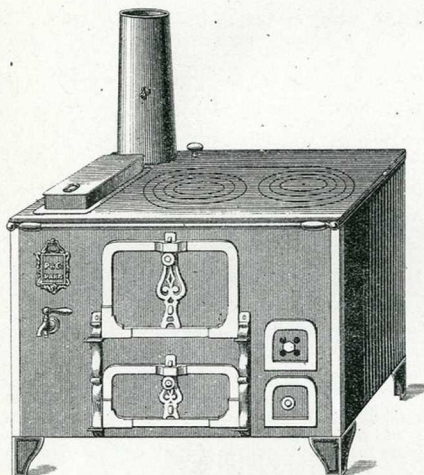
PRIX SANS CHARBONNIER

185	60	357. »	392. »	490. »	528. »	570. »	615. »	22. »	75. »		
186	65	396. »	463. »	540. »	613. »	635. »	712. »	25. »	78. »		
187	70	433. »	500. »	593. »	666. »	695. »	775. »	27. »	80. »		
188	80	531. »	604. »	719. »	800. »	845. »	930. »	31. »	86. »		
189	90	630. »	716. »	850. »	934. »	990. »	1085. »	35. »	92. »		
190	100	694. »	778. »	932. »	1024. »	1095. »	1195. »	40. »	97. »		
191	120	845. »	938. »	1118. »	1220. »	1345. »	1450. »	48. »	110. »		

CES PRIX SONT IMPOSÉS A TOUTES LES MAISONS DE DÉTAIL

FOURNEAUX A UN FOUR ET UNE ÉTUVE AVEC CHAUDIÈRE

A Retour de flamme. — 2 Cendriers dont un Trieur avec Foyer à Charbon
ou Foyer bois et charbon



SÉRIE EXTRA-FORTE

N ^{os}	Long.	Larg.	Haut.	Contenance de la chaudière	Larg. du Four	Prof. du Four
195	60	47	80	7 litr.	27	43
196	65	50	80	7 »	28	45
197	70	53	80	7 »	30	48
198	80	56	80	12 »	33	50
199	90	62	80	18 »	37	56
200	100	65	80	24 »	40	60
201	120	72	80	30 »	50	64

PRIX AVEC FOYER CHARBON

Numéros	Longueur	Tôle noire Garnitures polies	Garnitures nickelées		Plus-Value		
			Façade noircie au feu	Façade émaillée céramique	Pour Dessus meulé	Par Côté émaillé	Pour Garnitures cuivre fondu
195	60	369. »	513. »	608. »	22. »	75. »	110. »
196	65	407. »	565. »	670. »	25. »	78. »	112. »
197	70	445. »	616. »	745. »	30. »	88. »	115. »
198	80	547. »	745. »	890. »	36. »	93. »	125. »
199	90	642. »	875. »	1041. »	44. »	99. »	160. »
200	100	700. »	950. »	1137. »	49. »	105. »	160. »
201	120	859. »	1143. »	1396. »	65. »	113. »	195. »

PRIX AVEC FOYER MIXTE BOIS ET CHARBON

205	60	401. »	550. »	652. »	22. »	75. »	115. »
206	65	463. »	622. »	747. »	25. »	78. »	121. »
207	70	502. »	674. »	810. »	27. »	80. »	122. »
208	80	612. »	815. »	960. »	31. »	86. »	148. »
209	90	717. »	935. »	1120. »	35. »	92. »	174. »
210	100	775. »	1026. »	1220. »	40. »	98. »	188. »
211	120	943. »	1245. »	1500. »	48. »	110. »	239. »

En Stock : FOURNEAUX à façade tôle noire, garnitures polies

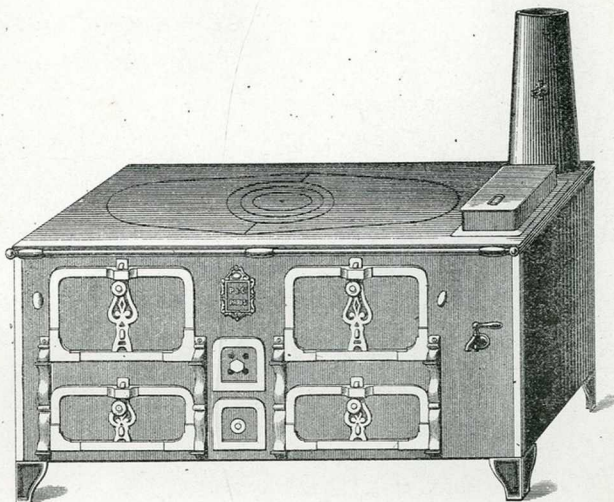
La Marque "PARDON" est une garantie de Supériorité Incontestable

FOURNEAUX A DEUX FOURS, DEUX ÉTUVES

AVEC CHAUDIÈRE A PANACHE ET COUVERCLE CUIVRE

A Retour de Flamme

Spéciaux pour : HOPITAUX, HOTELS, CASINOS, RESTAURANTS, LIMONADIERS, etc.



Nos	Long ^r	Larg ^r	Haut ^r	Larg ^r des Fours	Prof ^r des Fours	Contenance de la chaudière	PRIX		Plus-Value	
							A pieds	A ceintures	Foyer Mixte Bois et Charbon	Dessus meulé
225	110	62	80	30	45	10 litr.	971 »	1080 »	90 »	42 »
226	120	68	80	31	48	18 »	1000 »	1093 »	90 »	46 »
227	130	70	80	35	48	18 »	1098 »	1201 »	90 »	51 »
228	140	72	80	37	50	24 »	1195 »	1309 »	90 »	55 »
229	150	72	80	40	50	24 »	1297 »	1424 »	90 »	59 »
230	160	74	80	44	54	30 »	1424 »	1551 »	90 »	63 »
231	180	75	80	50	56	30 »	1660 »	1808 »	90 »	94 »
232	200	80	80	60	60	45 »	1995 »	2160 »	90 »	105 »

OBSERVATIONS

1° Ces Fourneaux se font avec le Tuyau et la Chaudière à Droite ou à Gauche.

2° Pour Façade noircie au feu, avec garnitures nickelées Plus-value 30%

3° Pour Façade émail céramique, Plus-value sur les prix des nickelés . . . Le Mètre courant 250.»

4° Pour Fourneaux avec Garnitures cuivre fondu (Prix sur demande).

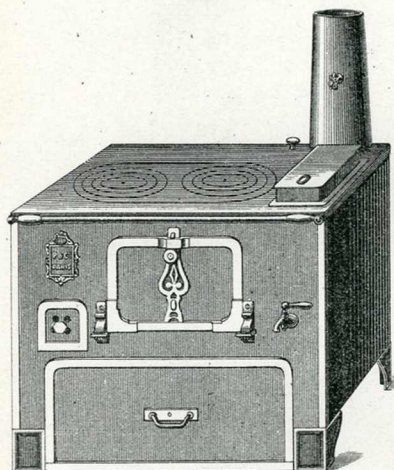
CES PRIX SONT IMPOSÉS A TOUTES LES MAISONS DE DÉTAIL



FOURNEAUX A ARCADE, A CHAUDIÈRE PÂNACHE ET COUVERCLE CUIVRE

Foyer au Charbon ou Mixte : Bois et Charbon

A Retour de Flamme.



SÉRIE FORTE

N ^{os}	Long.	Larg.	Haut.	Contenance de la chaudière	Larg. du Four	Prof. du Four
280	60	47	80	7 litre	27	43
281	70	53	80	7 »	30	48
282	80	56	80	12 »	33	50
283	90	62	80	18 »	37	56
284	100	65	80	24 »	40	60

Ces Fourneaux de Fabrication très soignée ont les mêmes dimensions que ceux de nos séries extra-fortes. Une fabrication intense nous permet de les livrer à des prix exceptionnels de bon marché, étant donné leur qualité impeccable.

PRIX AVEC CHARBONNIER

Numeros	Longueur	Tôle noire ordinaire		Garnitures nickelées Façade noircie au feu		Garnitures nickelées Façade émail céramique		Plus-Value			
		Foyer Houille	Foyer Mixte	Foyer Houille	Foyer Mixte	Foyer Houille	Foyer Mixte	Dessus Meulé	Par côté émailié	Garnit.cuivre fondu Charbon	Mixte
280	60	325. »	357. »	475. »	517. »	583. »	633. »	22. »	75. »	107. »	115. »
281	70	387. »	423. »	568. »	610. »	697. »	747. »	27. »	80. »	121. »	130. »
282	80	447. »	483. »	651. »	694. »	800. »	850. »	31. »	86. »	148. »	157. »
283	90	515. »	552. »	750. »	790. »	915. »	965. »	35. »	92. »	171. »	180. »
284	100	588. »	625. »	835. »	877. »	1032. »	1082. »	40. »	98. »	192. »	202. »

PRIX SANS CHARBONNIER

285	60	295. »	320. »	425. »	467. »	510. »	560. »	22. »	75. »
286	70	354. »	389. »	520. »	560. »	623. »	673. »	27. »	80. »
287	80	413. »	449. »	600. »	643. »	727. »	777. »	31. »	86. »
288	99	475. »	512. »	693. »	735. »	836. »	886. »	35. »	92. »
289	100	545. »	582. »	774. »	815. »	943. »	993. »	40. »	98. »

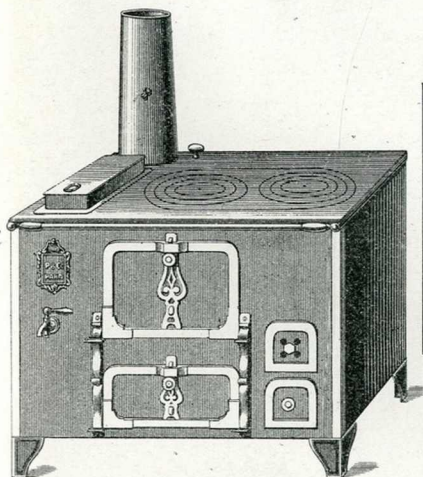
En Stock : FOURNEAUX à façade tôle noire, garnitures polies

FOURNEAUX A UN FOUR ET UNE ÉTUVE

AVEC CHAUDIÈRE, PANACHE ET COUVERCLE CUIVRE

Foyer au Charbon ou Mixte : Bois et Charbon

A Retour de Flamme



SÉRIE FORTE

Nos	Long.	Larg.	Haut.	Contenance de la chaudière	Larg. du Four	Prof. du Four
260	60	47	80	7 litr.	27	43
262	70	53	80	7 »	30	48
263	80	56	80	12 »	33	50
264	90	62	80	18 »	37	56
265	100	65	80	24 »	40	60

Plus-value

Pour cendrier trieur ordinaire 11. »
 Pour cendrier trieur émaillé et nickelé. 16. »

PRIX AVEC FOYER CHARBON

Numéros	Longueur	Tôle noire Garnitures polies	Garnitures nickelées		Plus-Value		
			Façade noircie au feu	Façade émaillée céramique	Pour Dessus meulé	Par Côté émaillé	Pour Garnitures cuivre fondu
260	60	300. »	460. »	550. »	22. »	75. »	110. »
262	70	365. »	540. »	660. »	27. »	80. »	113. »
263	80	420. »	625. »	765. »	31. »	86. »	139. »
264	90	480. »	710. »	865. »	35. »	92. »	165. »
265	100	545. »	790. »	975. »	40. »	98. »	178. »

PRIX AVEC FOYER MIXTE : BOIS ET CHARBON

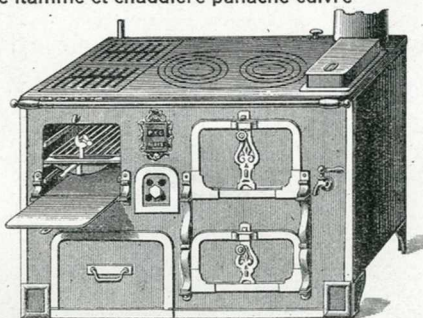
270	60	333. »	491. »	597. »	22. »	75. »	118. »
272	70	400. »	582. »	710. »	27. »	80. »	122. »
273	80	455. »	667. »	816. »	31. »	86. »	148. »
274	90	515. »	754. »	920. »	35. »	92. »	174. »
275	100	580. »	835. »	1030. »	40. »	98. »	188. »

En Stock : FOURNEAUX Façade tôle noire, Garnitures polies

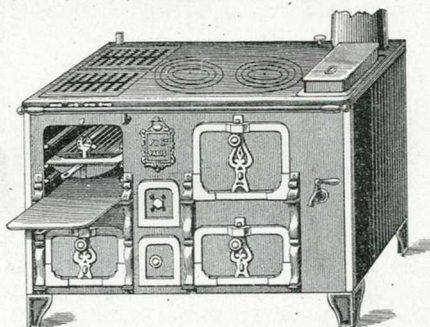
CES PRIX SONT IMPOSÉS A TOUTES LES MAISONS DE DÉTAIL

FOURNEAUX MIXTES AU GAZ ET AU CHARBON AVEC CHARBONNIER, FOUR ET ÉTUVE

Ayant service complet au gaz et service distinct au charbon
 A retour de flamme et chaudière panache cuivre



Numéros	Longueur	Tôle noire Garnitures polies	Garnitures nickelées		Plus-value sur prix nickelé ou émaillé	
			Façade noircie au feu	Façade émaillée céramique	Garnitures cuivre fondu	Plus-value Foyer mixte Bois et Charbon
242	100	1100. »	1450. »	1815. »	230. »	68. »
243	110	1195. »	1615. »	2020. »	255. »	68. »
244	120	1315. »	1755. »	2205. »	283. »	75. »
245	130	1390. »	1852. »	2320. »	310. »	87. »
246	140	1510. »	1995. »	2510. »	335. »	88. »
247	150	1632. »	2090. »	2632. »	362. »	88. »
248	160	1850. »	2310. »	2847. »	388. »	90. »
249	180	2025. »	2565. »	3080. »	440. »	90. »



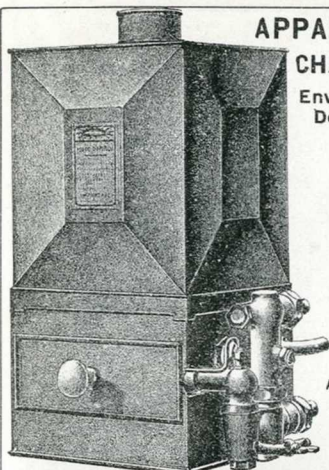
Numéros	Longueur	Tôle noire Garnitures polies	Garnitures nickelées		Plus-value sur prix nickelé ou émaillé	
			Façade noircie au feu	Façade émaillée céramique	Garnitures cuivre fondu	Plus-value Foyer mixte Bois et Charbon
250	100	1030. »	1430. »	1785. »	230. »	68. »
251	110	1123. »	1575. »	1990. »	255. »	68. »
252	120	1245. »	1715. »	2175. »	283. »	75. »
253	130	1315. »	1815. »	2307. »	310. »	87. »
254	140	1438. »	1950. »	2483. »	335. »	88. »
255	150	1533. »	2060. »	2583. »	362. »	88. »
256	160	1653. »	2185. »	2703. »	388. »	90. »
257	180	1882. »	2415. »	2935. »	440. »	90. »

CES PRIX SONT IMPOSÉS A TOUTES LES MAISONS DE DÉTAIL

APPAREILS SANITAIRES

CHAUFFE-BAINS, Fabrication Supérieure

Enveloppe entièrement cuivre rouge
Double enveloppe tôle galvanisée
Serpentin cuivre rouge



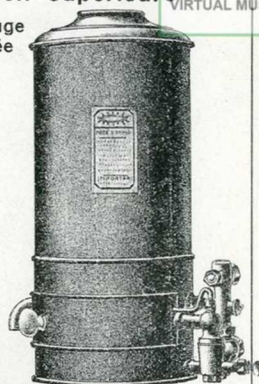
No 604

Aspirateur, 97%
Tôle galvanisée
Prix 40. »
Cuivre oxydé
Prix 57. »



Nos 604bis

Aspirateur
à chapeau
Tôle galvanisée 97%
Prix 43.75



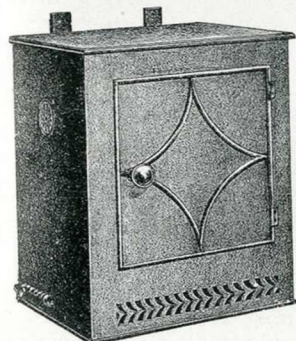
Nos 610-612. — Modèle extra-fort

Nos	Débit	Haut'	Larg'	Prof'	Prix oxydé ou poli
607	12 lit.	64 1/2	43 1/2	27 1/2	784. »
608	15 »	68 »	43 »	27 »	817. »
611	12 »	Modèle extra-fort			863. »
614	15 »	»			902. »



No 694

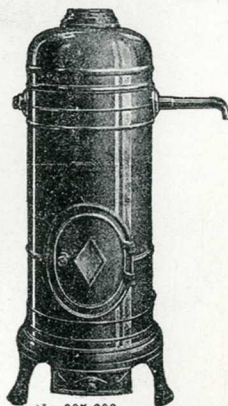
Coude
En tôle galvanisée
Prix 10.50
Cuivre poli ou oxydé
Prix 33. »



Nos 609. — Chauffe-linge au gaz
Cuivre poli au oxydé. . . Prix 259. »

IMPORTANT

En commandant un Chauffe-bains au gaz, il est indispensable de nous faire connaître les pressions d'eau et de gaz qui devraient l'allumer, et, de nous indiquer si la robinetterie doit être à droite ou à gauche, en regardant l'appareil de face.

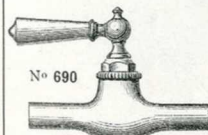


Nos 605-606

Chauffe-bains au bois, Mod. extra-fort

ROBINETS DIVERS POUR CHAUFFE-BAINS

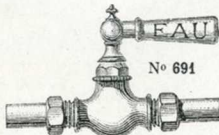
Débit 12 lit. 18 lit.
Prix oxydé ou poli . . . 552. » 672. »



No 690

Robinet d'arrêt 1/4 de tour, sans raccord nickelé, manette porcelaine.

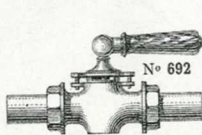
De	12 1/2	15 1/2	20 1/2
	40. »	45.50	68.50



No 691

Robinet d'arrêt 1/4 de tour, avec raccords nickelés, manette porcelaine.

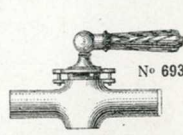
De	12 1/2	15 1/2	20 1/2
	52.25	65. »	90. »



No 692

Robinet d'arrêt pour gaz avec raccords nickelés, manette palissandre ou porcelaine.

De	21 1/2	27 1/2
	45.50	61.50



No 693

Robinet d'arrêt pour gaz, avec raccords nickelés, manette palissandre ou porcelaine.

De	21 1/2	27 1/2
	30.75	39. »



APPAREILS SANITAIRES ET LAVABOS



N° 615 — Lavabo porcelaine
 Dimensions 63x46
 2 robinets
 1 vidage américain
 2 consoles fonte
 1 ceinture fer plat
PRIX 356 fr.

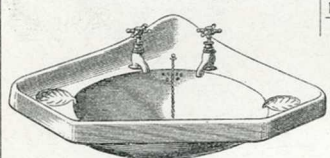


N° 679 — Poste d'eau à dos plat
 fonte émaillée, vasque ronde

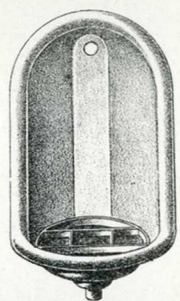
Hauteur	Largeur	Saillie	PRIX
0.70	0.40	0.29	134 fr.



N° 662 — Bidet porcelaine
 à gorge creuse
 avec robinetterie
PRIX 459 fr.

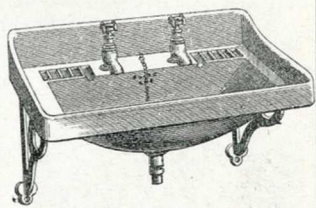


N° 617 — Lavabo porcelaine
 Dimensions 70x50
 2 robinets
 1 bonde à lanterne
 2 consoles fonte
 1 ceinture fer plat
PRIX 288 fr.

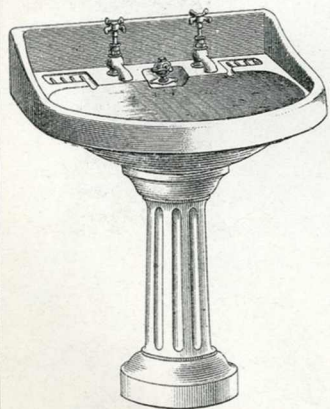


N° 680 — Poste d'eau d'angle
 fonte émaillée

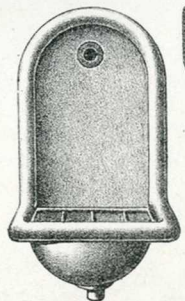
Hauteur	Largeur	Saillie	PRIX
0.70	0.34	0.30	165 fr.



N° 623 — Lavabo porcelaine
 Dimensions 70x50
 2 robinets
 1 bonde à lanterne
 2 consoles fonte
 1 ceinture fer plat
PRIX 325 fr.

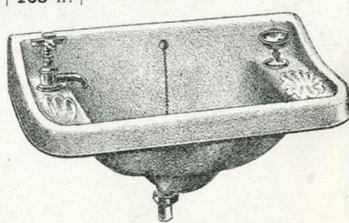


N° 648 — Lavabo demi-circulaire
 sur piédestal
 2 robinets
 Vidage spécial perfectionné
 Dimensions 68x52
 Hauteur totale 83%
PRIX 609 fr.



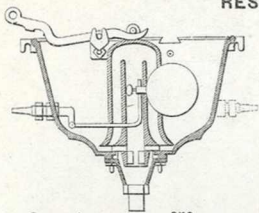
N° 681 — Poste d'eau à dos plat
 fonte émaillée, vasque carrée

Hauteur	Largeur	Saillie	PRIX
0.67	0.40	0.30	142 fr.



N° 616 — Lavabo de face
 Largeur 0.56 - Saillie 0.30
 Lavabo de face porcelaine blanche
 2 vis à double tête
 1 robinet à croisillons
 1 bagueur
 1 bonde à lanterne
PRIX 203 fr.

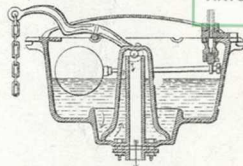
RÉSERVOIR DE CHASSE SILENCIEUX



Coupe du réservoir n° 653 monté avec robinet flotteur ordinaire



N° 653



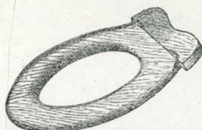
Coupe du réservoir n° 653 bis monté avec robinet flotteur à ressort pour fortes pressions

N° 653 — Avec robinet flotteur ordinaire et chaîne de tirage fer étamé, poignée bois. PRIX 115. »

N° 653 bis — Avec robinet flotteur à ressort pour fortes pressions et chaîne de tirage fer étamé, poignée bois. PRIX 146. »



Cuvette avec siphon intérieur sortie arrière et tubulure de ventilation
 N° 662 — PRIX . . . 159 fr.



N° 675 — Abattant simple à petit dormant
 Abattant chêne verni. Prix 35 fr.
 » façon acajou » 39 »



N° 676 - Siphon droit ou oblique en Fonte émaillée

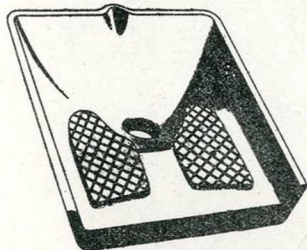
Diam. tulipe	0.135	0.150	0.162
Diam. siphon	0.100	0.100	0.100
PRIX . . .	38. »	43.50	52.50



N° 660 — Siège porcelaine
 PRIX. 143 fr.

Siège rectangulaire en grès

Queue de carpe en cuivre poli



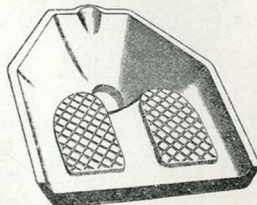
N° 651

	Long ^r	Larg ^r	Prof ^r	PRIX
Petit . .	0.57	0.62	0.12	124. »
Moyen . .	0.65	0.60	0.12	131. »
Grand . .	0.70	0.64	0.12	169. »



N° 673
 avec raccord
 PRIX. . . 18 fr.

Siège à pans en grès



N° 655

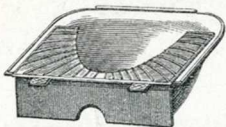
	Long ^r	Larg ^r	Prof ^r	PRIX
Petit . .	0.58	0.57	0.12	107. »
Moyen . .	0.60	0.60	0.12	127. »
Grand . .	0.67	0.62	0.12	165. »



N° 674
 sans raccord
 PRIX. . . 10 fr.



APPAREILS SANITAIRES



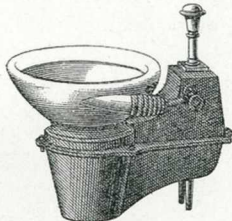
N° 650 — **Siège à bascule**, genre "Golas"
 Fonte peinte PRIX 136. »
 Même modèle, cuvette émaillée. 170. »



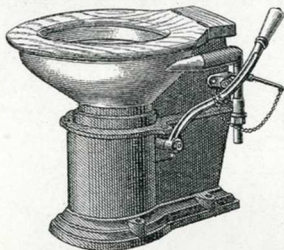
N° 652 — **Siège à bascule**, genre "Havard"
 Fonte peinte PRIX 164. »
 Cuvette émaillée 188. »



N° 654 — **Garde robe sans effet d'eau**
 Diamètre intérieur du bas 10%
 Diamètre extérieur du haut 31%
 Avec cercle PRIX 120. »



N° 658 — **Garde robe avec effet d'eau**
 Diamètre intérieur du bas 12%
 Diamètre extérieur du haut 33%
 Modèle fort. PRIX 220. »



N° 666 — **Siège inodore**, Cuvette porcelaine ovale
 Siège abattant chêne verni
 Sans effet d'eau Prix 228. »
 Avec effet d'eau 298. »
 Supplément pour abattant façon acajou » 4. »



N° 668 - **Siège inodore**, Cuvette porcelaine ronde
 Siège abattant chêne verni
 Sans effet d'eau Prix 198. »
 Avec effet d'eau 268. »
 Supplément pour abattant façon acajou » 4. »



N° 670 — **Siège inodore**, Cuvette ronde
 Abattant chêne verni
 Sans effet d'eau PRIX 309. »



N° 672 — **Siège inodore**, Cuvette ovale
 Abattant chêne verni
 Avec effet d'eau PRIX 280.

CES PRIX SONT IMPOSÉS A TOUTES LES MAISONS DE DÉTAIL



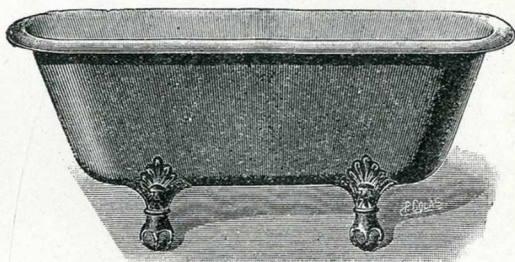
BAIGNOIRES EN FONTE ÉMAILLÉE

Nous sommes à la disposition de nos Clients pour tous Articles sanitaires ne figurant pas sur ce Catalogue

Prix très étudiés pour Fournitures importantes

N° 613. — FORMÉ 2 TÊTES

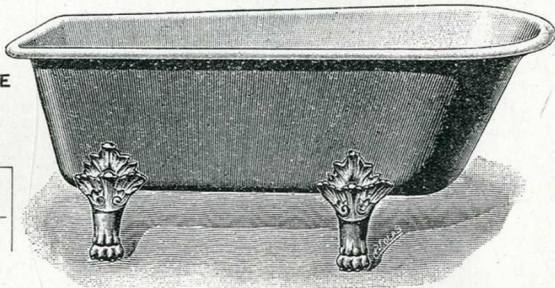
Extérieur une couche impression sans cuivrerie



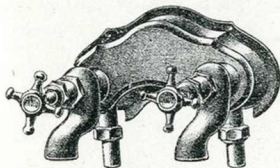
LONGUEUR	LARGEUR	PRIX
165 %	720 %	540. »

N° 613bis. — FORME UNE TÊTE

Extérieur une couche impression sans cuivrerie



LONGUEUR	LARGEUR	PRIX
165 %	720 %	540. »



N° 603

Robinet sur plaque

CHAUD ET FROID
Cuivre nickelé

Prix. 110. »



N° 684

Macaron nickelé de trop plein

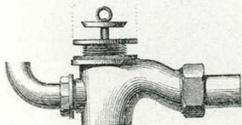
Prix. 5. »



N° 695

Boule Flotteur avec chaînette

Prix. 5.50



N° 682

Soupape avec raccord de trop plein Cuivre nickelé

Prix. 40. »



N° 682bis

Soupape sans raccord de trop plein

Prix. 33. »



N° 683

Trop-plein Cuivre nickelé

Prix. 15. »

CES PRIX SONT IMPOSÉS A TOUTES LES MAISONS DE DÉTAIL

SIÈGES DE JARDINS

Peinture chêne ou Vert d'eau



N° 1301. — Chaise pliante
 Modèle réclame
 Siège 6 lames . . . Prix 13. »



N° 1303. — Chaise pliante
 Modèle fort
 Prix 15.25



N° 1305. — Chaise pliante
 Modèle fort
 Dossier tôle . . . Prix 16.50



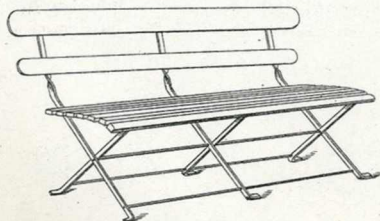
N° 1401. — Chaise fixe
 Modèle fort
 Siège tôle perforée Prix 35. »



N° 1405. — Fauteuil fixe
 Modèle fort
 Siège tôle perforée . Prix 59. »



N° 1417. — Chaise pliante
 Monture fer, siège et dossier
 bois, cintrés. Prix 20.50



N° 1419. — Banc pliant
 Monture fer, siège et dossier bois, droits

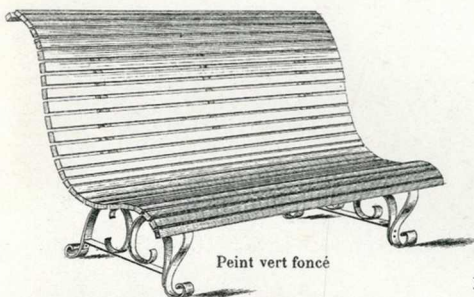
Dimensions %	120	160	200
Prix	75. »	106. »	131. »



N° 1421. — Fauteuil pliant
 Monture fer, siège et dossier
 bois, cintrés
 Prix 48. »

SIÈGES DE JARDINS

Peinture chêne ou Vert d'eau



Peint vert foncé

N° 1371-1373.

Banc de Square renversé Pieds fer forgé



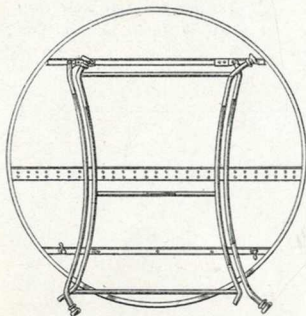
N° 1351. — **Banc de pied**
Lames bois

Prix 5.50

		Dimensions %		
		150	170	200
N° 1371. — 27 Lames	Prix	168. »	175. »	181. »
N° 1373. — 21 Lames	»	144. »	150. »	156. »

Supplément pour peinture chêne 9. »

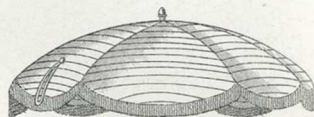
TABLES DE FAMILLE



N° 1475. — **Table de Famille**

Vue pliée

Dim %	110	120	130	140	150
Prix . . .	175. »	240. »	280. »	310. »	380. »



Parasol pour table N° 1481
Coutil rayure rouge ou orange

Branches de	0.80	1.00	1.10
Prix	222. »	294. »	337.50
½ rideau	165. »	172. »	218. »



N° 1481. — **Table fixe**

Dessus tôle pleine

	0.80	1.00	1.10
Prix	157. »	185. »	285. »



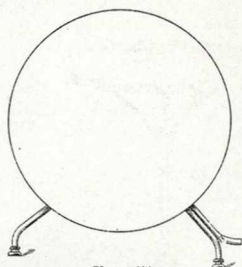
TABLES FIXES ET PLIANTES



Vue ouverte

N° 1449. — **Guéridon rond pliant**

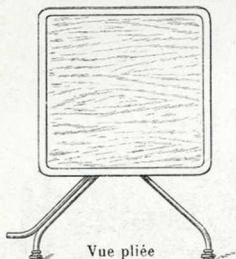
Dimensions %	50	55	60	65
Prix	22.50	24. »	27. »	32. »



Vue pliée

N° 1467. — **Table ronde pliante renforcée**

Dim. %	65	70	80	90	100
Prix	45.50	53. »	73.50	88. »	105. »



Vue pliée

N° 1447. — **Guéridon carré pliant**

Modèle fort

Dimensions %	50	55	60
Prix	24. »	28. »	32.25

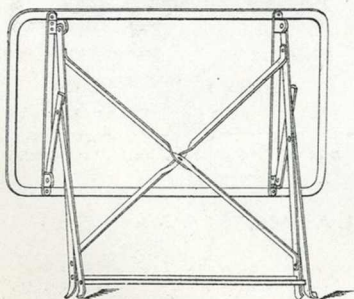


Vue ouverte

N° 1457

Table rectangulaire pliante

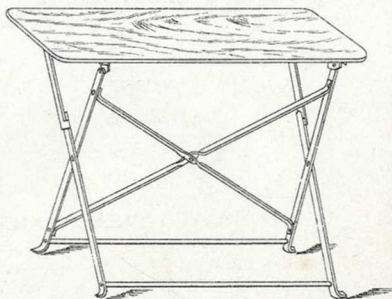
Dimensions %	75x50	85x55	100x60
Prix	59. »	79. »	90. »



Vue pliée

N° 1461. — **Table rectangulaire pliante " LA PRATIQUE "**

Dimensions %	70x60	80x60	90x60	100x60	110x60	120x60
Prix	48.75	54. »	58.50	64.50	75. »	85.50



Vue ouverte

ARTICLES POUR LIMONADIERS

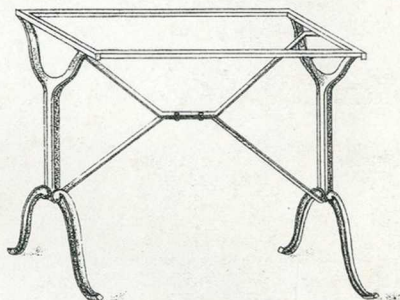


N° 1610

Guéridon inversable
dessus marbre

Largeur 50^{cm}

Colonne fonte 132. »

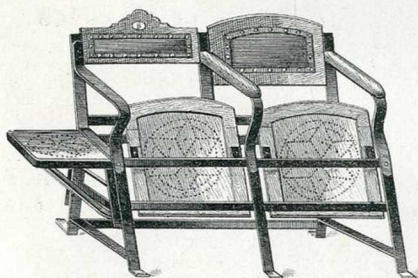


N° 1625. — Table dessus tôle vernie, 55/100 . . . 105. »

N° 1627. — » » marbre 55/100 165. »

N° 1623. — Pied fonte, monture fer. 46.50

FAUTEUILS POUR CINÉMAS



N° 1360

Strapontin

Bois perforé

Prix 28.50

N° 1356

Siège bois perforé

Siège bois perforé

Prix 35.25

N° 1358bis

Siège bois perforé

et dossier garni

Prix 52.50

N° 1357bis

Siège

et dossier garni

Prix 73.50

N° 1359

Siège

et dossier garnis

Prix 82.50

TARIF DES EMBALLAGES (Prix Nets)

Chaises pliantes . par unité 0.45 par 6 2. »
Fauteuils » » 1.75 » 1.50
Bancs fixes, de 1^m50 4. »
» » au-dessus 5. »
» pliants de 1^m20 3. »
» » au-dessus 4. »

Guéridons pliants par unité 1.25 par deux 1. »
Tables pliantes de 80 à 110^{cm} . . par unité 2.25
» » » » par deux 1.75
» au-dessus de 110^{cm} par unité 2.25
» » » » par deux 2. »

LESSIVEUSE "PARDON" A TUBE DÉMONTABLE

SUPÉRIEURE A TOUTES — NE BRULANT PAS LE LINGE



- N° 211. — Modèle tôle forte double agrafage, injecteur à double plateau champignon tôle.
- N° 213. — Modèle extra-fort, FOND EMBOUTI, injecteur à double plateau champignon tôle.
- N° 216. — Modèle extra-fort, FOND EMBOUTI, injecteur à double plateau champignon cuivre.

Numéros	1	2	3	4	5	6	7	8	9	10
Diamètre du haut .	32	36	41	45	50	55	60	65	70	75
Diamètre du fond .	27	29	32	32	37	37	42	42	48	48
Hauteur du corps.	32	35	41	43	48	54	58	62	68	72
Contenance en litres .	20	26	36	48	68	82	107	130	160	184
N° 211	16.50	19.25	22.50	27.50	31. »	36.75	46.75	57.75	72.75	89.50
N° 213	18.50	22. »	25.50	29.25	33.75	39.75	49.50	61.25	82.50	96.25
N° 216	20. »	23.75	27.50	31.25	35.75	41.75	52. »	64.25	85.50	99.25



Foyer fonte extra-fort pour lessiveuses à fond plat

N° 215. — FOYERS DE LESSIVEUSES

A bois et à houille, modèle extra-fort

cercle uni sans rondelles

	Numéros	
	2	3
Pour Lessiveuses Nos	3-4	5-6-7
PRIX NET sans rondelles <i>La pièce</i>	33. »	41. »
Supplément pour rondelles.	6. »	8. »

N° 261

Seaux à Charbon chargeurs Fond embouti renforcé



N° 261 à Poignée

	VERNIS	CALVANISÉS
Diamètre à la base	26	26
Prix Net	10.35	12.25

N° 271

Seaux à Charbon cylindriques MODÈLE FORT

poignée mobile, anse cuivrée avec rouleau bois



N° 271 - Droit

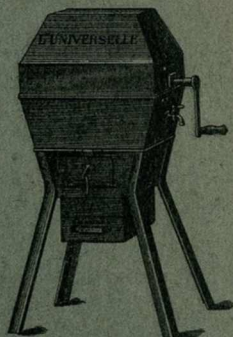
	Diamètre en Centimètres		
	26	28	30
Vernis <i>Prix Net</i>	6.25	6.75	7.25
Galvanisés »	7.60	8.45	9.50

MACHINES A LAVER "L'UNIVERSELLE" PARDON

MACHINE A LAVER, avec ou sans fourneau

L'Universelle sans fourneau

Numéros	237	238	239
Contenance	16	20	30
PRIX	210	230	255
Supplément par Robinet . . .	12 fr.		



Avec Fourneau
N° 243-246-249



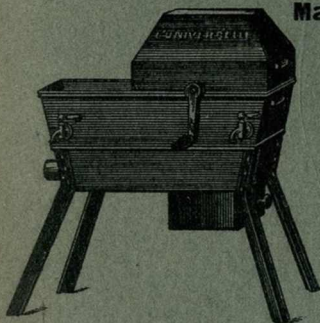
Sans Fourneau
N° 237-238-239

L'Universelle avec fourneau

Numéros	243	246	249
Contenance	16	20	30
PRIX	325	355	380
Supplément par Robinet . . .	12 fr.		

Machine à Laver "L'UNIVERSELLE"

avec Réservoir à eau propre
avec son foyer



Numéros	257	258	259
Contenance en litres	16	20	30
PRIX avec foyer au charbon . . .	440	470	495
Supplément par Robinet	12 fr.		

MANIÈRE DE SE SERVIR DE NOTRE MACHINE

Mettre le linge fin et le linge de corps tremper quelques heures d'avance, de préférence la veille au soir, dans le bac formant couvercle.

Mettre les torchons et le linge très sale tremper séparément, si possible dans l'eau de la précédente lessive. Si on a beaucoup de linge, il est préférable de faire deux lessives, la première comprenant le linge fin, la seconde le gros linge.

Après un léger essorage, mettre le linge mouillé dans le cylindre aux deux tiers seulement, remplir d'eau la cuve jusqu'au trait indiqué sur les parois, mettre la lessive dans la cuve qui est au-dessus du feu en ayant soin de la délayer, la deuxième cuve ne doit contenir que de l'eau claire, pour rincer. Allumer le feu, recouvrir le cylindre avec la cuve formant couvercle quand la lessive commence à bouillir, tourner le cylindre en alternant de droite et de gauche pendant vingt minutes; ensuite soulever le cylindre, le mettre au cran d'arrêt pour permettre à la lessive de s'égoutter au-dessus de la cuve, puis placer le cylindre dans la cuve contenant l'eau chaude, tourner et le rinçage se fait automatiquement. Ouvrir le robinet pour laisser écouler la première eau et en mettre de la nouvelle qui peut être froide pour rincer complètement.



P A R D O N et Cie - Constructeurs -
5 à 19, Boulevard Saint-Jacques - PARIS -

-:--:--:--:--:--:--:--:--:--:--

Déménageant nos magasins et ateliers pendant le mois de juin, pour les transporter 95, 97, Avenue de Choisy, comme nous en avons averti notre clientèle, nous nous excusons auprès de cette dernière si nos expéditions sont un peu moins rapides d'ici le 1^{er} Juillet.

Après cette date, nos services reprendront leur marche normale.



TABLE DES MATIÈRES

	PAGES		PAGES
Appareils sanitaires	27 à 31	Lessiveuses	36
Baignoires émaillées	31	Machines à laver	3 cov.
Calorifères à feu continu	5	Meubles en fer	32 à 35
Chauffe-bains	27	Poèles à bois	2 à 3
Cheminées à feu continu	7 à 11	Poèles brûle-tout	4
Cocotes	2 cov.	Poèles à feu visible	5
Fourneaux de cuisine série forte	24 à 25	Réchauds à gaz	12 à 15
Fourneaux de cuisine série extra-forte	17 à 23	Réservoirs de chasse	29
Foyers de lessiveuses	36	Robinetterie	31
Gardes-Feux	2	Sièges hygiéniques	30
Lavabos	28	Seaux à charbon	32

CONDITIONS DE VENTE

Toutes nos marchandises sont acceptées, prises et payables dans nos usines et rendues franco gare ou à quai Paris. Nous prenons commande et livrons suivant nos moyens de fabrication et annulons ce que nous ne pouvons livrer et ce sans indemnité.

Nos expéditions sont faites aux risques et périls des destinataires, mais les Compagnies sont responsables en cas de pertes ou d'avaries, malgré la mention « sans garantie » qu'elles exigent au départ pour insuffisance d'emballage.

Lorsque les colis arrivent défectueux, le client doit les vérifier en présence d'un agent de la Compagnie et n'en prendre livraison que sous réserve. Les compagnies ne pouvant exiger l'emballage des marchandises qu'il est d'usage d'expédier sans emballage ou avec un emballage sommaire, sont responsables des avaries survenues pendant le transport, sauf si elles peuvent prouver que l'avarie provient d'un vice de construction.

Si les compagnies demandent l'expertise pour fixer le montant et la cause des avaries, nous engageons nos clients à s'y rendre dans leur intérêt, car nous n'acceptons pas de réclamations lorsqu'il a été pris livraison d'un article cassé.

Les compagnies ne sont pas responsables des avaries par colis postaux qui restent à la charge des destinataires.

Réserves. — Par suite des perfectionnements que nous apportons à notre fabrication, nos articles peuvent ne pas être exactement conformes à nos dessins.

Les poids et contenances indiqués ne sont qu'approximatifs.

Vu les cours variables des métaux, les prix de cet album ne sont qu'indicatifs et ne sont valables qu'après acceptation et confirmation de notre part. Tout engagement pris par nos agents ou représentants ne sera valable qu'après avoir été ratifié par nous.

Les délais de livraison ne sont donnés qu'à titre indicatif et ne sont pas un engagement de notre part, même après livraisons partielles.

Nos Factures sont payables à Ivry et nos Mandats n'opèrent ni novation, ni dérogation à cette clause attributive de juridiction.

Toute remise de commande entraîne l'acceptation de ces conditions de vente.

Bonifications spéciales au Chauffage pour la mise en Magasin

Pour livraisons :		Pour livraisons :	
De Février payable fin Mars	4%	De Juin payable fin Juillet	2%
De Mars » Avril	3 1/2%	De Juillet » Août	1 1/2%
De Avril » Mai	3%	De Août » Septembre	1%
De Mai » Juin	2 1/2%	De Septembre » Octobre	1/2%

Toute la correspondance et les commandes doivent être adressées au Siège Social :
27, Rue Parmentier, à IVRY (Seine)