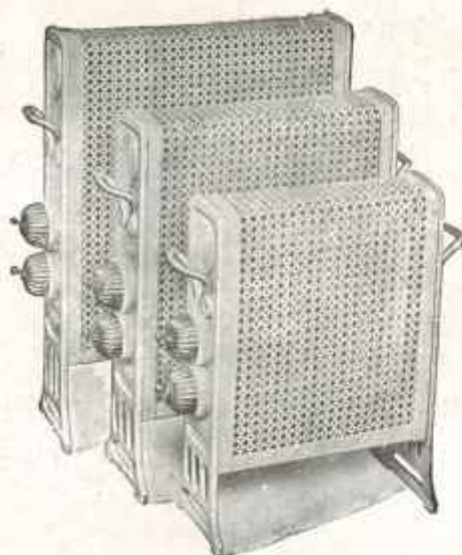


CALORIFÈRES

Fonte
et tôle perforée



N° 2000. 1000 watts

N° 2001. 1500 watts

N° 2002. 2500 watts

N° 2003. 3500 watts

CHAUFFE-PIEDS

Cadre bois. Dessus aluminium



Consommation : 35 watts



N° 320. — TABOURET

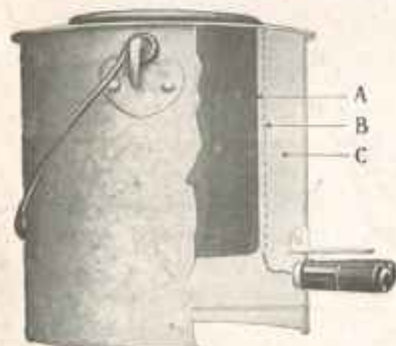
N° 321. — PUPITRE

FER A SOUDER



N° 6101 — Consommation : 275 watts

POT A COLLE sans bain-marie



Contenance :

N° 6201 - 1 litre

N° 6202 - 2 lit. $\frac{1}{2}$

N° 6203 - 5 litres

Récepteur cuivre rouge
Enveloppe tôle galvanisée

TAPIS CHAUFFANT MOQUETTE

N° 330

Consommation :
50 watts



CHAUFFAGE ÉLECTRIQUE

Toilectro
ELECTRIC MUSEUM

E. CLIN & C^{IE}

Ingénieur-Constructeur (I.D.N. - E.S.E.)

29, Rue Corbeau
PARIS

Téléph. : Nord 64-34

Chèques Post. 861.00

□ □ □

— — Extrait du — —
CATALOGUE GÉNÉRAL

Registre du Commerce :
Seine n° 74.426

FER A REPASSER MÉNAGE N° 6014

Fonte Nickelée

Poignée spéciale assurant une bonne prise.

Prise de courant
monobloc
en matière moulée
incassable.



POIDS : 1:800

Rondelle
isolante

Contact
automatique
permettant le
remplacement
instantané de
l'élément
chauffant.

Capot

Formant double
enveloppe avec matelas
d'air pour empêcher la déperdition
de chaleur par le dessus du fer.

Semelle avec
talon arrondi pour
le glissage.

Contreplaque en fonte formant volant
de chaleur pour assurer un chauffage
plus régulier.

Élément chauffant entièrement sur mica donnant
le chauffage maximum à la pointe et sur les côtés.

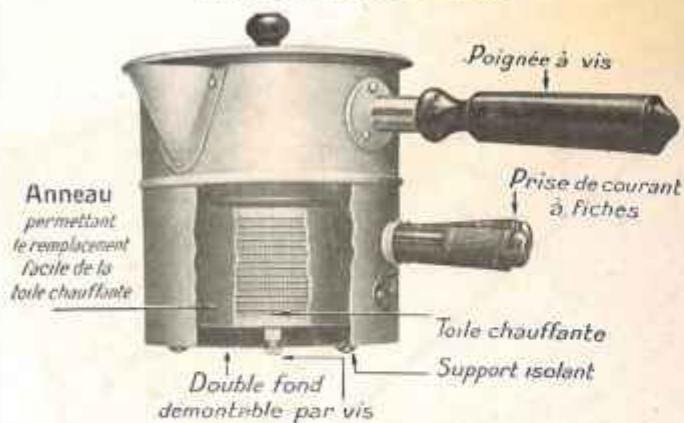
Modèle de ménage, N° 6014, Consommation : 300 watts

Modèle spécial pour le voyage
à 110, 150 et 220 volts

N° 6024. — Consommation : 300 watts

BOUILLOIRE Cuivre Nickelé

Étamée intérieurement



Modèle de Voyage

pour 110, 150 et 220 volts

Nos	Contenance	Consommation en watts
1021	1/4 lit.	250
1022	1/2 "	300
1023	1 "	500
1024	2 "	700

Nos	Contenance	Consommation en watts
1028	1/2 litre	300
1029	1 "	500

CHAUFFE-LIQUIDES

Tube en quartz

Poignée en aluminium

N° 1301

Consommation :
220 watts

CHAUFFE-FER à FRISER

Cuivre nickelé

N° 5000

Consom.: 100watts

Modèle Voyage

pour

110 et 220 Volts

N° 5020

Consom.: 100watts

RÉCHAUDS-CUISEURS A FEU VISIBLE

Modèle cuivre nickelé



N° 4310 — 300 watts.

N° 4311 — 500 watts.

Modèle de voyage à 2 voltages

N° 4320 — 300 watts.

N° 4321 — 500 watts.

MODÈLE TOLE et FONTE



N° 4340

300
watts.

N° 4341

500
watts.

MODÈLE FONTE ÉMAILLÉE

N° 4350

Consom-
mation :
300 watts.

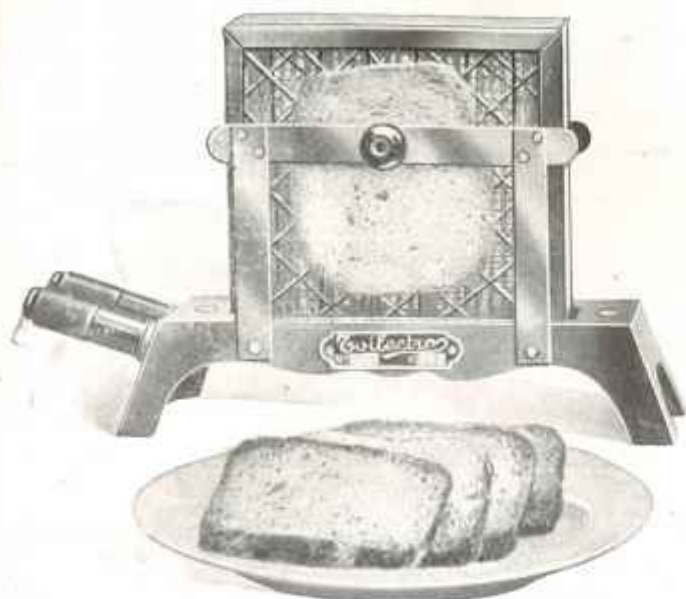


N° 4351

Consommation :
500 watts.
3 allures
de chauffage



GRILLE-PAIN Nickelé



N° 4490 — Consommation : 400 watts.
 N° 4491 — Modèle voyage, pour 110 et 220 volts.

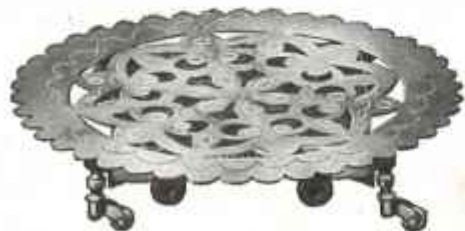
CHAUFFE-PLATS A ACCUMULATION



N° 4101 — Modèle cuivre nickelé.

CHAUFFE-PLATS A CHAUFFAGE INSTANTANÉ

Modèle cuivre nickelé



Consommation : 100 watts

N° 4121 — Diam. 210 ^{mm}/_m N° 4122 — Diam. 260 ^{mm}/_m



N° 4123 — Consommation : 100 watts

RÉCHAUD-GRIL



N° 4412 — Consommation : 1.000 watts, 3 allures de chauffage

FOUR de CUISINE ÉLECTRIQUE



N°	DIMENSIONS INTÉRIEURES	Consommation
4510	220 ^{mm} / _m × 300 ^{mm} / _m	500 watts
4511	270 ^{mm} / _m × 390 ^{mm} / _m	900



Nos 4520 et 4521 — Correspondant aux 4510 et 4511 mais comportant en plus une plaque chauffante de 1.000 watts avec 3 allures de chauffage.



**RADIATEUR
PARABOLIQUE**

Cuivre rouge
Pied en fer forgé

N° 2110

Consommation :
300 watts

N° 2111

Consommation :
500 watts

CHEMINÉE ÉLECTRIQUE A FEU VISIBLE

Fonte,
émaill,
céramique

N° 2201
Consommation :
500 watts

N° 2202
Consommation :
1000 watts



**RADIATEUR
PARABOLIQUE**

Cuivre nickelé

N° 2100

Consommation : **300 watts**

N° 2101

Consommation : **500 watts**

CHEMINÉE ÉLECTRIQUE A FEU VISIBLE

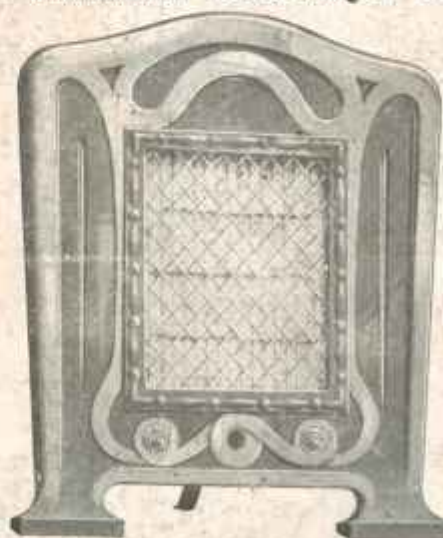
Fonte, émail,
céramique

N° 2211

Consommation :
1000 watts

N° 2212

Consommation :
1200 watts



**CHAUFFE-LIT
à Accumulation**

N° 3210. Fer blanc
N° 3211. Cuivre nickelé.