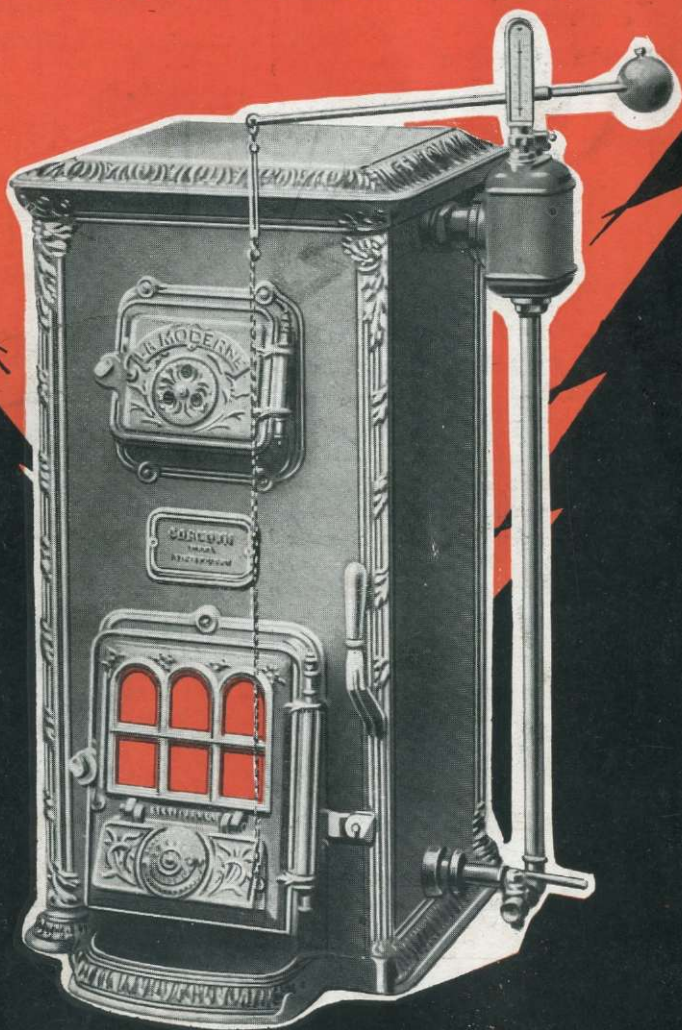


CHAPPÉ



CHAUDIÈRES RADIATEURS
RÉCHAUFFEURS

"MODERNE"



Quelques Références d'Installations

DE CHAUDIÈRES " PRÉFÉRABLE "

Grands Magasins Dufayel , à Paris.	32	Chaudières	Préférable	de 27 m ² .
Galerias Lafayette , à Paris.	50	Chaudières	Préférable	de 25 m ² 20.
Grands Magasins du Bon Marché , à Paris	} 10	Chaudières	Préférable	de 25 m ² 20.
Grand Hôtel Lutétia , à Paris		12	Chaudières	Préférable
Etablissements Chigot & C^{ie} , Bonneterie à Troyes	} 10	Chaudières	Préférable	de 27 m ² .
Hôtel Terminus de Lyon-Perrache , à Lyon		5	Chaudières	Préférable
Royal Hôtel , à Deauville.	} 4	Chaudières	Préférable	de 18 m ² .
Normandy Hôtel , à Deauville		4	Chaudières	Préférable
Hôtel-Dieu , à Douai (Nord)	} 2	—	—	7 m ² 20.
La Séquanaise , 38, avenue Hoche, à Paris		2	Chaudière	Préférable
Hôpital des Diaconesses , à Metz.	2	—	—	16 m ² 20.
Hôtel de Metz , à Metz	2	—	—	12 m ² 60.
Société Alsacienne de Construct. Mécaniques , Le Bourget (Seine) ..	} 3	Chaudières	Préférable	de 16 m ² 20.
Banque Générale du Nord , 42, rue Royale, à Lille		2	—	—
Splendide Hôtel de Superbagnères , à Luchon (H.-G.)	} 5	Chaudières	Préférable	de 25 m ² 20.
Préfecture de Clermont-Ferrand ..		5	Chaudières	Préférable
Etablissements Rousseau , à Arras ..	1	—	—	12 m ² 60.
Ecole Militaire Hériot , La Boissière (Seine-et-Oise)	1	—	—	4 m ² 80.
Central Hôtel , 40, rue du Louvre, à Paris	} 5	Chaudières	Préférable	de 21 m ² 60.
Etablissements Rousseau , à Ville- dieu		5	Chaudières	Préférable
Etablissements Rousseau , à Rouen.	5	Chaudières	Préférable	de 23 m ² 40.
Palais des Parfums , avenue Victor- Hugo, à Paris	} 3	Chaudières	Préférable	de 23 m ² 40.
Union des Coopérateurs , boule- vard du Temple, à Paris		2	Chaudières	Préférable
Préfecture de Tours	1	—	—	27 m ² .
Ecole de Commerce de Clermont- Ferrand	} 2	Chaudières	Préférable	de 23 m ² 40.
Hôtel de Ville de Clermont-Ferrand ..		2	Chaudières	Préférable
	} 2	Chaudières	Préférable	de 16 m ² 20.
		2	Chaudières	Préférable
	} 2	Chaudières	Préférable	de 19 m ² 80.
		2	Chaudières	Préférable
	} 2	Chaudières	Préférable	de 19 m ² 80.
		2	Chaudières	Préférable



Etablissements CHAPPEL

Société Anonyme, Capital 8.000.000 Francs. — Siège Social : LE MANS

128, RUE DE RENNES

-- PARIS --

CHAUDIÈRES
RADIATEURS
ET
RÉCHAUFFEURS
“MODERNE”

MAI 1926

R. C. Le Mans N° 6952

CHAUDIÈRES "MODERNE"

Système CHAPPÉE (B^{te} S. G. D. G.)

Modèle déposé

Description La Chaudière "Moderne" est constituée par un bouilleur en tôle d'acier doux Siemens-Martin, qualité chaudière, de 4 mm d'épaisseur, soudée au chalumeau oxyacétylénique. Le foyer est ondulé sur toute sa hauteur afin d'augmenter la surface de chauffe, de faciliter le dégagement des gaz de la combustion et d'empêcher le collage des mâchefers. Le bouilleur est essayé à la pression hydraulique de 2 kgs et peint au minium d'aluminium.

Avantages Son bel aspect décoratif permet de la placer dans l'une des pièces de l'habitation dont elle assure le chauffage, économisant ainsi les frais d'achat et d'installation d'un radiateur.

Étanchéité parfaite aux gaz de la combustion car le bouilleur est d'une seule pièce et tous les joints des portes et de la buse sont en amiante. Aucun joint au mastic qui se dessèche, tombe et laisse passer les gaz de combustion, si nuisibles avec certains appareils.

Aucun risque d'incendie, le cendrier étant placé à l'intérieur du bouilleur qui est étanche et entouré d'eau de toutes parts. La chaudière peut donc être posée sans crainte sur un parquet en bois.

Pas de tuyaux de fumée avec la chaudière à buse à l'arrière car son départ de fumée est ramené à une hauteur permettant son raccordement facile avec le rideau des cheminées.

Entretien facile et sans poussière. La grille peut être secouée à l'aide du levier spécial afin de faire tomber les cendres dans le cendrier, toutes les portes étant fermées, ce qui évite les poussières. Le chargement de la chaudière peut se faire en évitant toute chute de combustible si l'on utilise notre seau spécial.

Pas de surveillance continue car son magasin de combustible est assez vaste pour assurer une marche normale sans rechargement de 8 à 10 heures avec de l'antracite de bonne qualité et de 6 à 8 heures avec du bon coke de gaz.

Réglage très simple aussi facile qu'avec les poêles ordinaires.

Très grande souplesse dans l'installation car la contenance en eau a été réduite le plus possible sans toutefois tomber dans l'exagération.

Rendement très élevé, grâce à son bouilleur en tôle qui permet d'obtenir à surface de chauffe égale une puissance en calories plus grande et par suite de réaliser une importante économie de combustible. Nous avons résumé à la page 4 les résultats des huit essais officiels faits au Conservatoire National des Arts et Métiers.

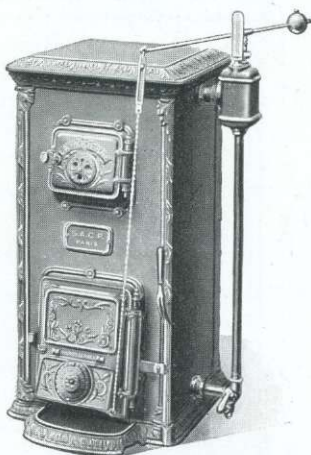
Durée. La construction spéciale de son bouilleur permet de lui assurer une aussi longue durée qu'une chaudière en fonte. En cas de gelée ou de mise à feu sans eau le bouilleur en tôle peut être réparé facilement et à peu de frais par soudure autogène.

CHAUDIÈRES "MODERNE"

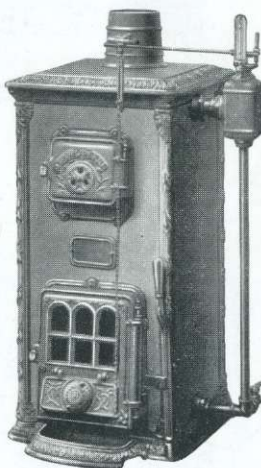
Système CHAPPÉE (B^{ie} S. G. D. G.)

Modèle déposé

CHAUDIÈRE
avec buse à l'arrière



CHAUDIÈRE
avec buse sur le dessus



CARACTÉRISTIQUES

Números des chaudières	0	1	2	3	4	5
Surface de chauffe. . .	0m ² 60	0m ² 80	1m ²	1m ² 20	1m ² 40	1m ² 60
Puissance en calories. . .	8400 ^c	11200 ^c	14000 ^c	16800 ^c	19600 ^c	22400 ^c

Les chaudières sont livrées complètes avec un robinet de vidange en 15/21 pour les N^{os} 0, 1, 2 et 20/27 pour les N^{os} 3, 4 et 5 (ce robinet n'est pas monté). Sauf indications spéciales, les chaudières sont munies d'une porte de foyer pleine, mais sur demande nous pouvons les livrer, sans plus-value, avec une porte de foyer à feu visible. Nous fournissons également sans plus-value une plaque adresse au nom du client.

Les outils de chauffe sont toujours fournis avec la chaudière et facturés à part.

En remplacement du régulateur à contrepoids, nous pouvons fournir sans plus-value un régulateur à ressort qui offre l'avantage d'être moins encombrant.

CHAUDIÈRES "MODERNE"

AVEC BUSE A L'ARRIÈRE

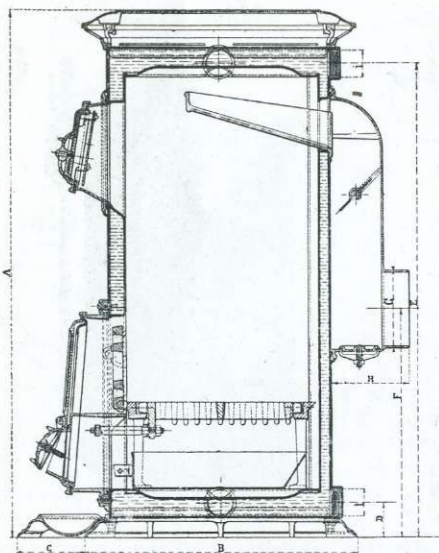
Puissance en Calories et Rendement

A la suite de huit essais officiels faits au Conservatoire National des Arts et Métiers dans les conditions suivantes :

Durée de chaque essai 8 heures
 Dépression moyenne à la cheminée . . . 3 mm d'eau
 Ouverture du papillon d'air . . . 3 à 5 tours
 Combustible employé, anthrac.
 Pouvoir calorifique supérieur de l'anthrac. 8193 cal.
 Allure de combustion par heure et par m² de surface de grille. 35 kilogs.

La chaudière N° 2 de 1 m² de surface de chauffe et de 0 m² 107 de surface de grille a donné les résultats moyens ci-après :

Calories fournies par la chaudière au circuit extérieur par heure et par m² de surface de chauffe. . 15.000 à 18.000 cal.
 Rendement total de la chaudière y compris les calories rayonnées. 75 à 78 %.



Coupe Verticale.

DIMENSIONS PRINCIPALES

Numéros	A	B	C	D	E	F	G	H	I
0	775	418	100	55	686	400	125	130	40/49
1	875	418	100	55	786	400	125	130	40/49
2	925	480	120	60	832	400	139	140	40/49
3	1025	480	120	66	926	400	139	140	50/60
4	1075	542	130	71	972	400	153	150	50/60
5	1175	542	130	71	1072	400	153	150	50/60

Départs et retours. — Les chaudières sont habituellement livrées avec un départ et un retour situés à l'arrière en 40/49 pour les N^{os} 0, 1 et 2 et en 50/60 pour les N^{os} 3, 4 et 5. Deux autres départs et deux autres retours de mêmes dimensions que ci-dessus, situés sur les côtés, peuvent également être utilisés suivant les besoins de l'installation ; ces orifices sont munis de bouchons et de couvre-bouchons en fonte.



CHAUDIÈRES "MODERNE"

AVEC BUSE SUR LE DESSUS

DESCRIPTION

Cette chaudière ne diffère de notre modèle avec buse à l'arrière que par la position du départ de fumée qui est placé sur le dessus et par la suppression de la plaque pare-flammes en fonte.

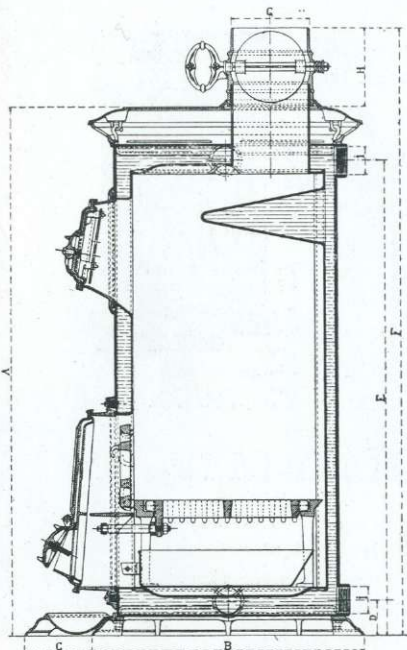
Dans ce modèle le pare-flammes est constitué par le bouilleur lui-même et la lame d'eau ainsi obtenue se trouve placée dans une région très active du feu, ce qui provoque une transmission importante de chaleur assurant ainsi un rendement supérieur à cette disposition.

Par suite de la suppression de la buse de fumée à l'arrière l'encombrement se trouve réduit et l'emploi de ce modèle est indiqué dans tous les cas où la chaudière n'est pas placée dans un appartement nécessitant le raccordement direct de la buse de fumée au rideau en tôle de la cheminée.

Construite avec les mêmes soins que la chaudière avec buse de fumée à l'arrière, notre chaudière avec buse de fumée sur le dessus en possède tous les avantages en ayant un encombrement plus réduit et un rendement supérieur.

Puissance en Calories et Rendement

Des essais comparatifs effectués avec nos deux modèles de chaudières "Moderne" nous permettent d'assurer que nos chaudières avec buse de fumée sur le dessus ont un rendement un peu supérieur à nos chaudières avec buse de fumée à l'arrière.



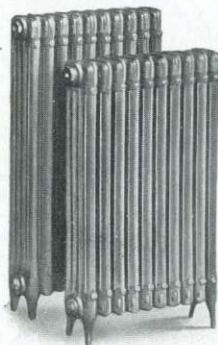
Coupe Verticale

DIMENSIONS PRINCIPALES

Números	A	B	C	D	E	F	G	H	I
0	775	418	100	55	686	400	913	138	40/49
1	875	418	100	55	786	400	1013	138	40/49
2	925	480	120	60	832	400	1063	138	40/49
3	1025	480	120	66	926	400	1163	138	50/60
4	1075	542	130	71	972	400	1213	138	50/60
5	1175	542	130	71	1072	400	1313	138	50/60

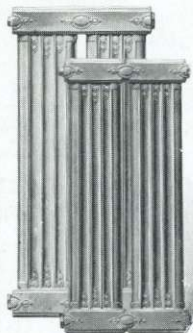
Départs et retours. — Les chaudières sont habituellement livrées avec un départ et un retour situés à l'arrière en 40/49 pour les N^{os} 0, 1 et 2 et en 50/60 pour les N^{os} 3, 4 et 5. Deux autres départs et deux autres retours de mêmes dimensions que ci-dessus, situés sur les côtés, peuvent également être utilisés suivant les besoins de l'installation ; ces orifices sont munis de bouchons et de couvre-bouchons en fonte.

RADIATEURS "MODERNE"



N° 20

N° 14



Muraux

CARACTÉRISTIQUES

RADIATEURS N° 14 et 20

Hauteurs totales		Encombrement		Surface de chauffe par élément	
N° 14	N° 20	N° 14	N° 20	N° 14	N° 20
0 ^m 90	0 ^m 90	140 ^{mm} / ₈	200 ^{mm} / ₈	0 ^m 228	0 ^m 242
0 ^m 80	0 ^m 80	—	—	0 ^m 225	0 ^m 237
0 ^m 70	0 ^m 70	—	—	0 ^m 223	0 ^m 232
0 ^m 48	0 ^m 48	—	—	0 ^m 215	0 ^m 222

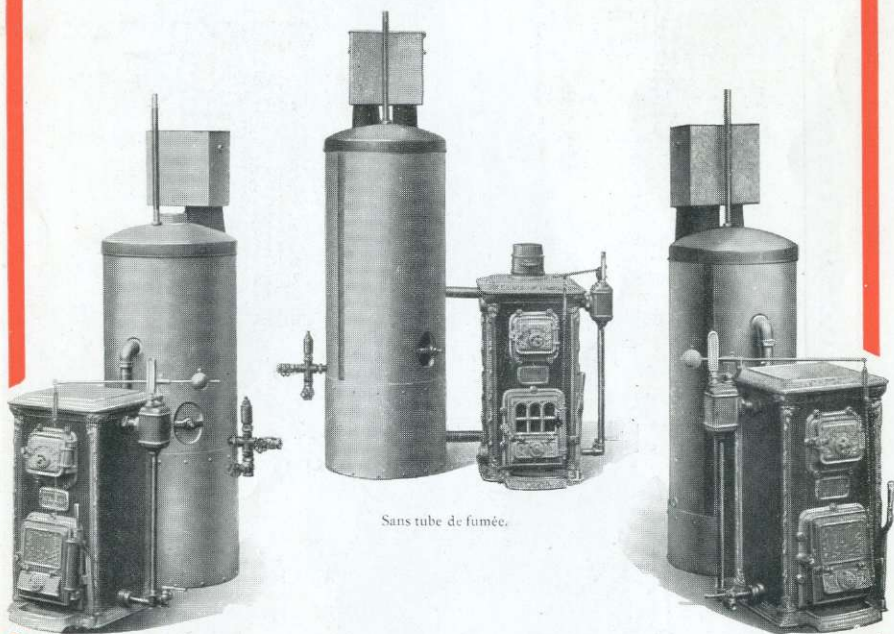
RADIATEURS MURAUX

(en préparation)

Hauteurs totales	Distances d'axe en axe	Longueur	Encombrement	Surface de chauffe
0 ^m 740	0 ^m 665	0 ^m 330	54 ^{mm} / ₈	0 ^m 51
0 ^m 430	0 ^m 355	0 ^m 330	54 ^{mm} / ₈	0 ^m 231

RÉCHAUFFEURS "MODERNE"

POUR DISTRIBUTION D'EAU CHAUDE



Sans tube de fumée.

Avec tube de fumée vertical.

Avec tube de fumée horizontal.

CARACTÉRISTIQUES

Numéros	0	1	2	3	4	5
Capacités des réservoirs . .	130 ^l	200 ^l	300 ^l	400 ^l	500 ^l	600 ^l

Chaque appareil complet comprend :

Une chaudière " Moderne " avec bouteille, régulateur de température et thermomètre ;
Un réservoir en tôle galvanisée pour pression de 4 ou 7 kilogs avec réchauffeur annulaire,
tubulures, tampon de nettoyage et avec ou sans tube de fumée ;

Un socle en tôle noire ;

Une enveloppe calorifuge en tôle noire garnie de feutre ;

Un vase d'expansion avec robinet d'alimentation à flotteur ;

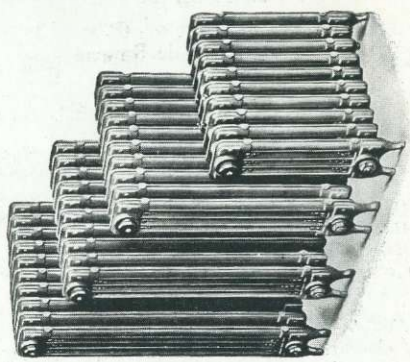
Un robinet d'alimentation, un robinet de vidange et une soupape de sûreté ;

Les tuyauteries de raccordement de la chaudière au réservoir.

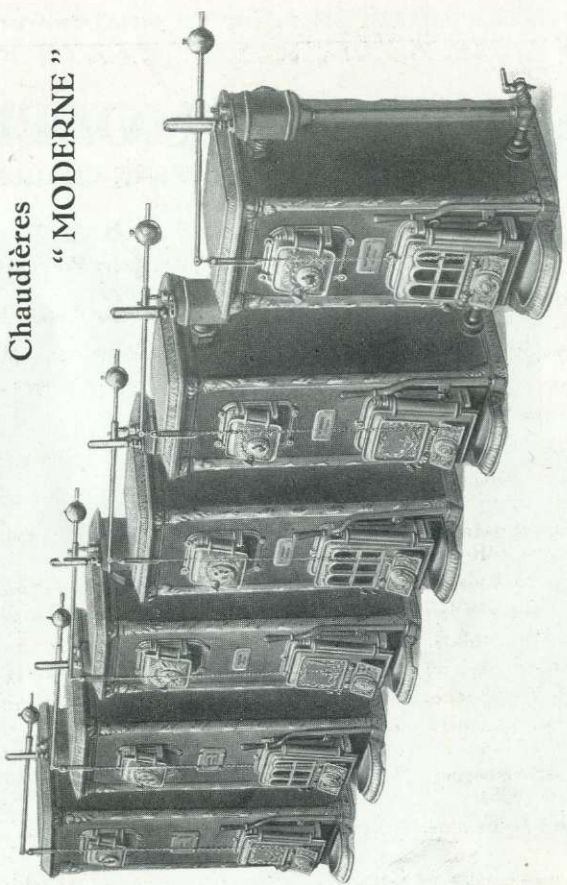
NOTA. — Sur demande nous pouvons fournir des appareils avec réservoir pour pression de 10 kg. Les chaudières peuvent être livrées avec porte de foyer pleine ou à feu visible et avec régulateur à ressort en remplacement du régulateur à contrepoids. Enfin nous pouvons fournir les vases d'expansion avec niveau d'eau en remplacement du robinet à flotteur.

APPAREILS CHAPPÉE POUR LE CHAUFFAGE CENTRAL

Radiateurs
" MODERNE "



Chaudières
" MODERNE "





Quelques Références d'Installations

Sanatorium du Montet , à Tronget (Allier).....	} 2 Chaudières Préférable de 19 m ² 80.
	} 1 — — 10 m ² 80.
Centre Français de Chirurgie , 12 et 15, rue Boileau, à Paris.....	} 1 Chaudière Préférable de 8 m ² 40.
	} 3 — — 14 m ² 40.
	} 21 m ² 60.
Maison Maternelle , Châlons-sur-Marne (Marne).....	} 2 Chaudières Préférable de 14 m ² 40.
Clinique de Vaugirard , rue de Vaugirard, à Paris.....	} 3 Chaudières Préférable de 18 m ² .
Banque de France , à Bar-le-Duc..	} 2 Chaudières Préférable de 16 m ² 20.
Faculté de Médecine de Rennes , Groupes A. B. C. D.....	} 1 Chaudière Préférable de 14 m ² 40.
	} 2 — — 9 m ² 60.
	} 1 — — 8 m ² 40.
Galerias Parisiennes , à Vichy	} 2 Chaudières Préférable de 14 m ² 40.
Banque Nationale de Crédit , à Rouen	} 2 Chaudières Préférable de 18 m ² .
Hôpital Sanatorium , 33, route de Darnétal, à Rouen.....	} 1 Chaudière Préférable de 14 m ² 40.
	} 1 — — 21 m ² 60.
Hôpital Saint-Maurice , à Epinal..	} 2 Chaudières Préférable de 19 m ² 80.
Lycée Jeanne-d'Arc , à Nancy.....	} 2 Chaudières Préférable de 21 m ² 60.
Banque de France , à Saint-Dizier..	} 2 Chaudières Préférable de 12 m ² 60.
Préfecture de Châlons-sur-Marne ..	} 2 Chaudières Préférable de 23 m ² 40.
Banque de France , à Epernay	} 2 Chaudières Préférable de 21 m ² 60.
Le Réveil du Nord , 186 bis, rue de Paris, à Lille.....	} 2 Chaudières Préférable de 18 m ² .
M. Larchevêque , Porcelaine, à Vierzon (Cher).....	} 1 Chaudière Préférable de 16 m ² 20.
	} 2 — — 10 m ² 80.
Banque de France , à Remiremont (Vosges).....	} 1 Chaudière Préférable de 6 m ² .
	} 1 — — 27 m ² .
Abbaye des Vaux de Cernay	} 2 Chaudières Préférable de 12 m ² 60.
MM. Danjou & C^{ie} , place de la Gare, à Lomme-lez-Lille (Nord)	} 2 Chaudières Préférable de 14 m ² 40.
M. Cocatre , 14, rue Dareau, à Paris.	} 2 Chaudières Préférable de 19 m ² 80.
Ateliers de Construction de Baume & Marpent	} 2 Chaudières Préférable de 19 m ² 80.
Ecole Bréguet , 81, rue Falguière, à Paris	} 5 Chaudières Préférable de 9 m ² 60.
Ecole Maternelle de la rue Sergent-Blandan , à Lyon.....	} 2 Chaudières Préférable de 19 m ² 80.
Ecole des Roches , à Verneuil-sur-Avre	} 2 Chaudières Préférable de 8 m ² 40.
Soc. Cinématographique "Eclair" à Epinay-sur-Seine.....	} 2 Chaudières Préférable de 19 m ² 80.
Lycée de Garçons de Metz	} 1 Chaudière Préférable de 14 m ² 40.
	} 1 — — 19 m ² 80.

etc., etc.

