

CHAUFFE-BAINS

Au Gaz, au Bois, au Pétrole

— Au Gaz —

Le Gladiateur

Le Centurion

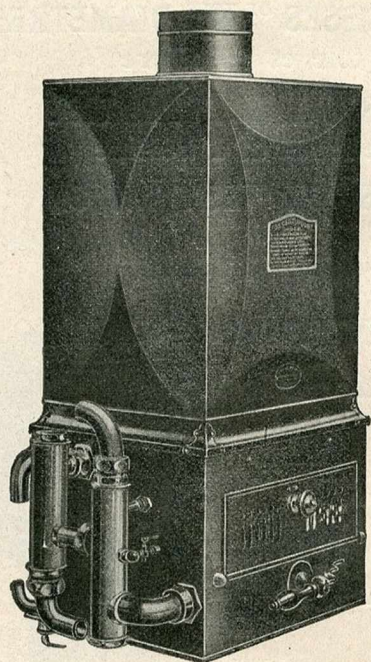
Breveté S. G. D. G.

Marque Déposée

— VENTILATION + TOLERIE —

ASPIRATEUR IDÉAL

POLISSAGE ——— NICKELAGE

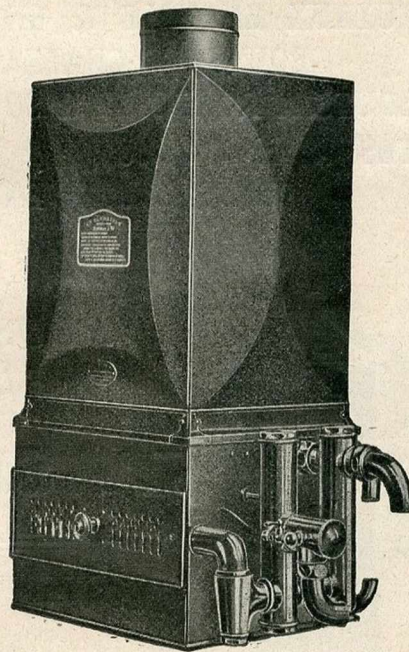


Les deux figures représentent des distributeurs d'eau chaude sous pression fonctionnant au gaz.

L'appareil de gauche est du type *Centurion* à joint ordinaire; il est muni d'un brûleur fixe et d'un robinet de sécurité.

L'appareil de droite est un chauffe-bains *Gladiateur* à valve entièrement métallique et à brûleur mobile.

Ces deux types de chauffe-bains sont livrés indifféremment soit avec un brûleur fixe, soit avec un brûleur mobile.



Société Anonyme des Anciens

Étab^{ts} JOSQUI & WATIER

SIÈGE SOCIAL ET USINE

à BILLANCOURT (Seine), 80, Av. des Moulineaux

Métro : Porte de St-Cloud

R. C. Seine 82.687

Téléph. : AUTEUIL 29-69