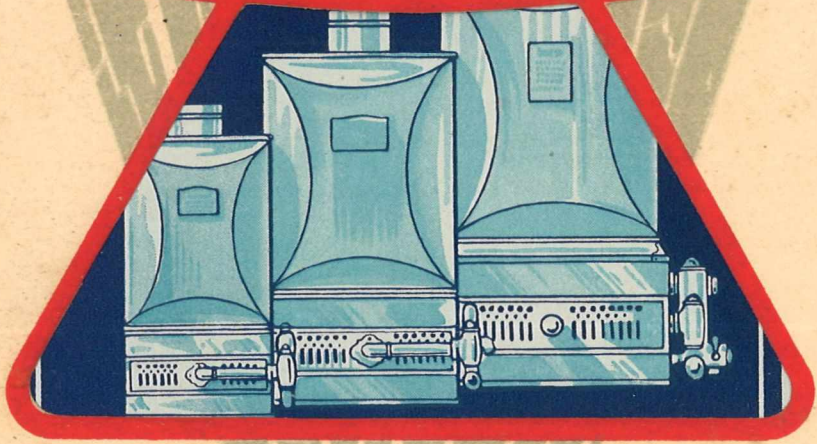


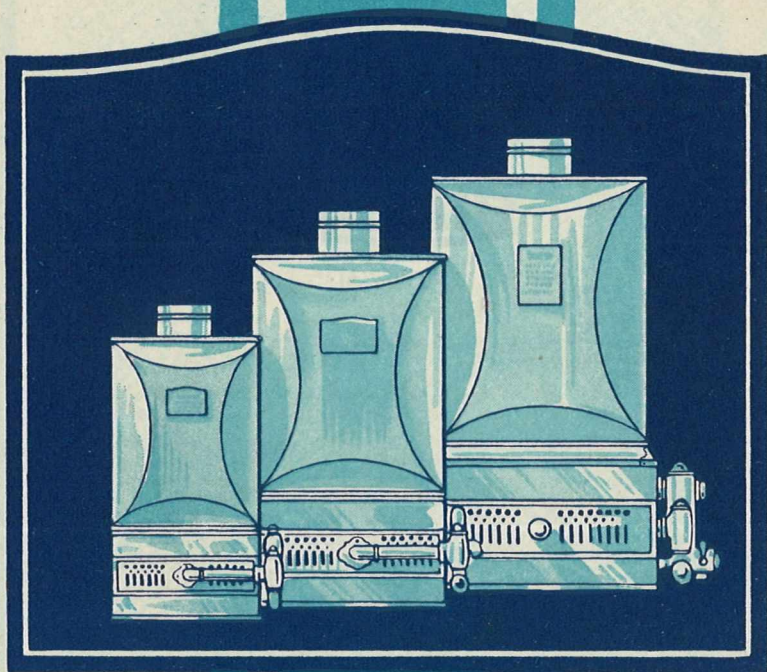


BEL-AIR



CHAUFFE BAINS FRANÇAIS
de QUALITÉ





BARBERIS & NEVEUX

..... Maison fondée en 1867

Anciens Établis^{ss} JACQUEMARD & STARCK

Constructeurs brevetés
du Chauffe-Bains

BEL-AIR

chauffe-bains
français de
qualité.



9, Avenue du Bel-Air
PARIS (XII^e)

.....
Métro : NATION

R. C. Seine 116.457

Téléphone : DIDEROT 14-00

Télégrammes : BAMEBO

.....

Code Usued's : Lieber's 5 lettres



Chauffe-Bains au Gaz

BEL-AIR

Types "P" - "S" - "T"

BEL-AIR

NOTICE SUR LES CHAUFFE-BAINS

BEL-AIR

Nous sommes essentiellement spécialisés dans la fabrication du chauffe-bains, et nous avons ainsi pu réaliser des appareils dont le *fonctionnement*, la *sécurité* et l'*esthétique* sont irréprochables.

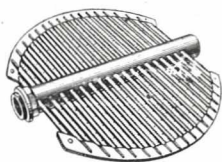
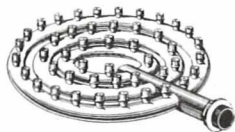
Nos chauffe-bains "BEL-AIR" automatiques, au gaz, offrent tous, quelque soit le modèle, les principaux avantages suivants :

1^o DISTRIBUTION INSTANTANÉE. — A tous moments, nos chauffe-bains "BEL-AIR" automatiques au gaz peuvent donner immédiatement de près ou de loin, l'eau chaude demandée. L'appareil étant placé dans n'importe, quelle partie de l'habitation, l'eau chaude arrive où on en a besoin, sans préparation, sans attente et pour autant de temps qu'il est nécessaire. L'importance du débit de cette eau est simplement proportionnée à la force de l'appareil choisi ;

2^o USAGE ÉCONOMIQUE. — La consommation de gaz est toujours la plus réduite possible puisque du fait de l'automatisme de nos appareils, le brûleur ne reste allumé que pendant la demande d'eau chaude. Dès qu'on ferme le robinet de cette eau chaude, le brûleur tombe en veilleuse ;

3^o CONSTRUCTION IRRÉPROCHABLE. — Notre connaissance approfondie de la question appuyée par une longue expérience, nous permet de vous présenter que des appareils rigoureusement au point.

BRULEUR. — Ceux-ci se font à becs ou à trous. Sur nos brûleurs à becs une série de couronnes concentriques supportent les becs en stéatite dont le nombre varie avec la force de l'appareil. Ce dispositif assure une rigidité, une solidité remarquable au brûleur, de plus il améliore la combustion en rendant parfait le mélange de l'air et du gaz, même aux becs centraux du brûleur. Nos brûleurs à trous constituent un



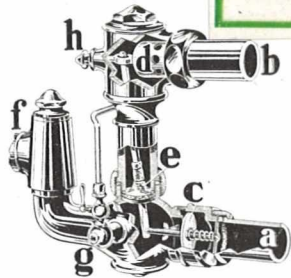
progrès nouveau dans cette voie de la combustion parfaite, puisque le gaz est en contact encore plus immédiat avec l'air qui dans le modèle précédent rencontre pour l'arrêter la légère surface plane de la partie supérieure de chaque

bec. Les habitudes prises par notre clientèle nous ont seules empêché de généraliser le brûleur à trous. Nous le préconisons nettement.

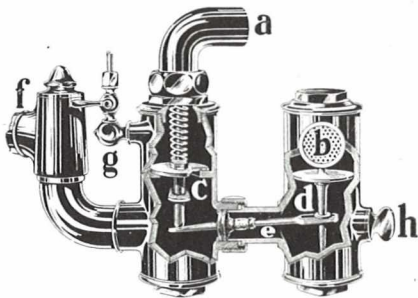
ROBINETTERIE VALVE.

— Nous fabriquons actuellement trois modèles différents de robinetterie-valve. Ceci afin de répondre mieux aux habitudes de notre clientèle et aussi pour lui offrir une échelle de prix.

Ces trois modèles sont éga-



Robinetterie Valve, modèle "P"
(voir page 5)



Robinetterie Valve, modèle "S"
(voir page 6)

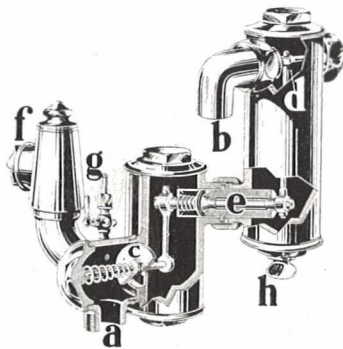
LÉGENDE

.....

- a) Arrivée de gaz.
- b) Arrivée d'eau.
- c) Clapet de gaz.
- d) Clapet d'eau.
- e) Transmission.
- f) Rampe du brûleur.
- g) Veilleuse.
- h) Bouchon de vidange.

lement garantis et présentent des qualités de sécurité et de fonctionnement identiques. L'un d'eux comporte un accès plus aisé, l'autre un réglage plus rapide, etc., etc.

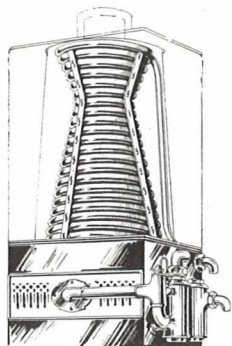
Des fabrications plus ou moins coûteuses ont été nécessaires pour obtenir l'une ou l'autre de ces facilités, d'où la différence des prix de vente pour des appareils de présentation différente mais de valeur égale.



Robinetterie Valve, modèle "T"
(voir page 7)

SERPENTIN. — Le serpentín de tous nos chauffe-bains "BEL-AIR" est d'une seule pièce, en cuivre rouge électrolytique sans soudure. On évite ainsi tous les ennuis consécutifs aux fuites occasionnées par les brasures multiples.

La forme spéciale de notre serpentín, deux troncs de cônes contrariés et séparés par une chicane en cuivre rouge, oblige les gaz chauds à lécher toute la surface du tube et réalise ainsi le maximum d'utilisation des calories disponibles.

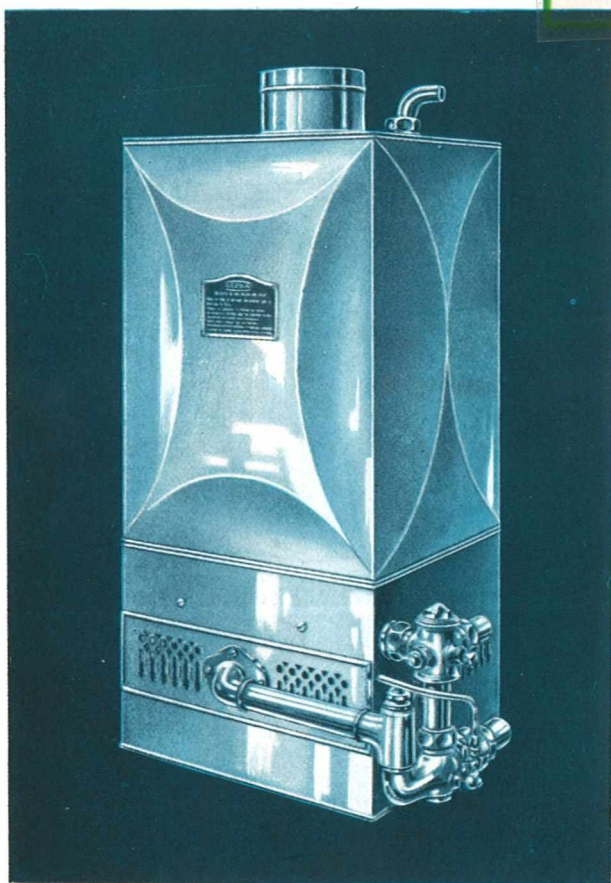


CHAUDRONNERIE. — Le corps extérieur de nos chauffe-bains "BEL-AIR" est toujours établi en cuivre rouge extra-fort de premier choix. Une double enveloppe intérieure en tôle galvanisée évite les déperditions de chaleur par rayonnement. Là encore, en vue d'obtenir une échelle de prix, chacun de nos trois chauffe-bains "P", "S", "T" se livre à la demande, soit avec enveloppe d'une seule pièce (sortie d'eau chaude en haut) (voir notre gravure page 5), soit avec enveloppe d'une seule pièce (sortie d'eau chaude en bas) (voir notre gravure page 6), soit avec enveloppe en deux pièces (sortie d'eau chaude en bas) (voir notre gravure page 7).

Les enveloppes d'une seule pièce comporte à la partie supérieure un couvercle démontable fixé avec des vis.

L'enveloppe en deux pièces, d'un aspect plus riche, facilite en outre la visite des organes intérieurs de l'appareil.





CHAUFFE-BAINS AUTOMATIQUES AU GAZ

Type "P" **BEL-AIR** Type "P"

Distributeur d'eau chaude sous pression.

Cet appareil se fabrique dans la gamme complète des débits suivants :

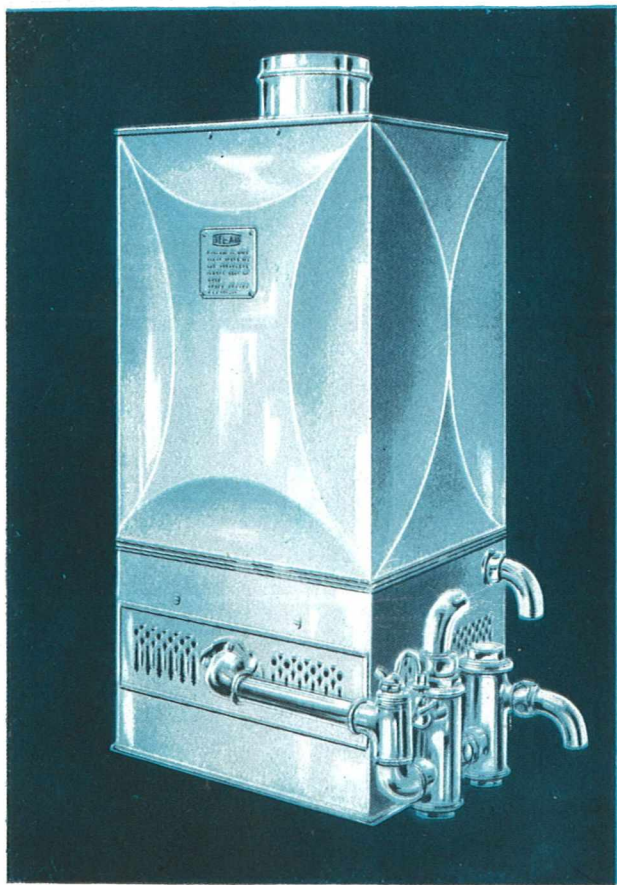
N° 0. 6 litres/minute	N° 3. 14 litres/minute
N° 1. 10 litres/minute	N° 4. 16 litres/minute
N° 2. 12 litres/minute	N° 5. 20 litres/minute

Ces débits s'entendent eau chaude à 45° eau froide prise à 11°.

Les numéros 0 et 1 ne se fabriquent que comme représenté ci-dessus avec enveloppe d'une seule pièce et sortie de l'eau chaude par le haut.

Les autres numéros 2, 3, 4 et 5 peuvent être livrés indifféremment, soit avec enveloppe d'une seule pièce et sortie d'eau chaude par le haut ou par le bas, soit avec enveloppe deux pièces et sortie d'eau chaude par le bas.

BEL-AIR



CHAUFFE-BAINS AUTOMATIQUES AU GAZ

Type "S" **BEL-AIR** Type "S"

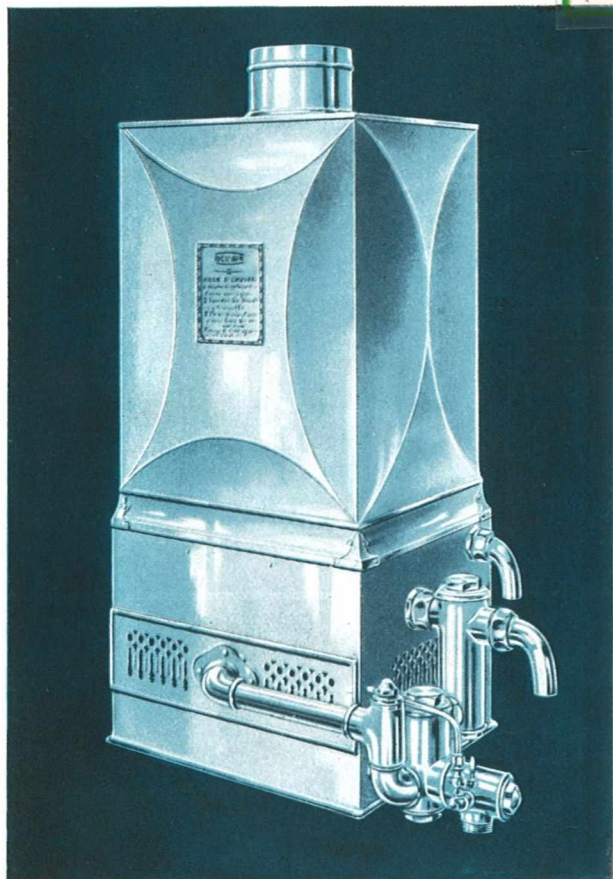
Distributeur d'eau chaude sous pression

Cet appareil se fabrique dans la gamme des débits suivants :

N° 2.	12 litres/minute	N° 4.	16 litres/minute
N° 3.	14 litres/minute	N° 5.	20 litres/minute

Ces débits s'entendent eau chaude à 45°, eau froide prise à 11°.

Ces modèles peuvent tous indifféremment être livrés sur demande avec enveloppe d'une seule pièce et sortie d'eau chaude en haut ou en bas ou avec enveloppe en deux pièces et sortie d'eau chaude en bas.



CHAUFFE-BAINS AUTOMATIQUES AU GAZ

Type "T"

BEL-AIR

Type "T"

Distributeur d'eau chaude sous pression

Cet appareil est muni d'une valve entièrement métallique, sans presse-étoupes, sans joint extensible, sans perte d'eau. Il se fabrique dans la gamme des débits suivants :

N° 2	12 litres / minute	N° 4	16 litres / minute
N° 3	14 litres / minute	N° 5	20 litres / minute

Ces débits s'entendent eau chaude à 45°, eau froide prise à 11°.

Ces modèles peuvent tous indifféremment être livrés sur demande avec enveloppe d'une seule pièce et sortie d'eau chaude en haut ou en bas ou avec enveloppe deux pièces sortie d'eau chaude en bas.

BEL-AIR

CHAUFFE-LINGE AU GAZ

Cet appareil accompagne utilement toute installation de salle de bains. Il peut contenir un peignoir et une serviette.
Ne placer dans le chauffe-linge que du linge bien sec.

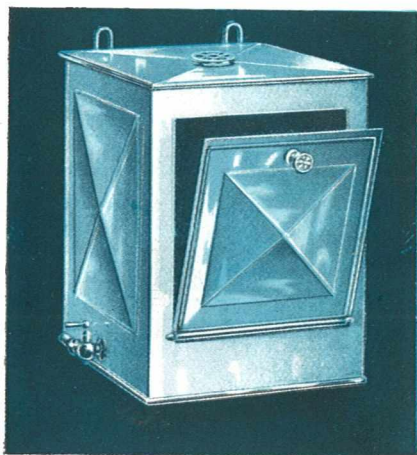
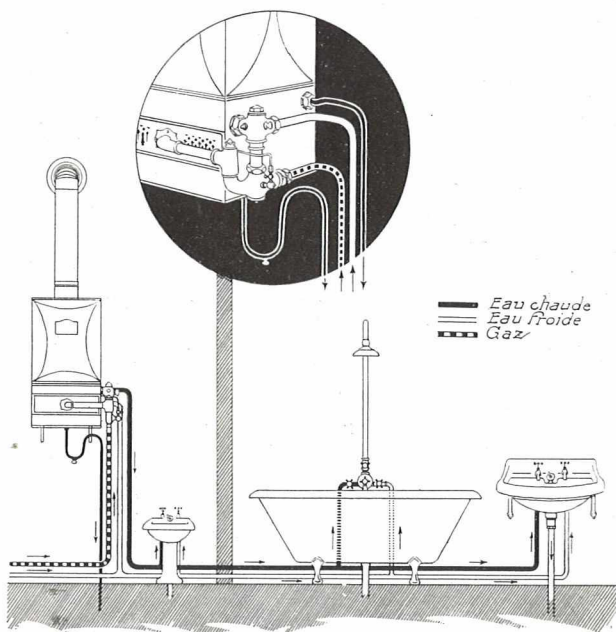


SCHÉMA D'INSTALLATION D'UN CHAUFFE-BAINS "BEL-AIR" AU GAZ



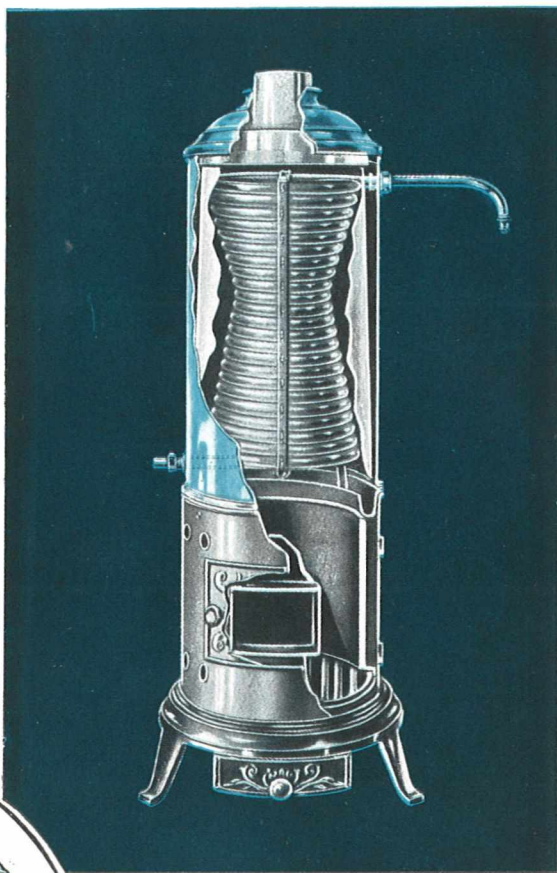


Chauffe-Bains au Bois



à Tubulure ou à Serpentin

BEL-AIR



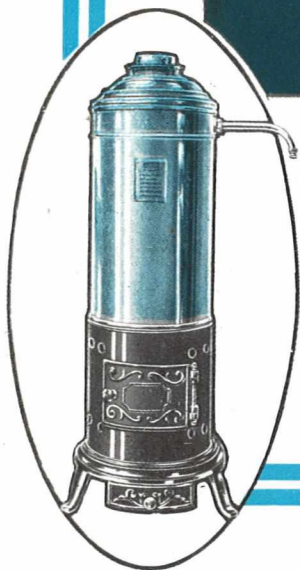
CHAUFFE-BAINS AU BOIS

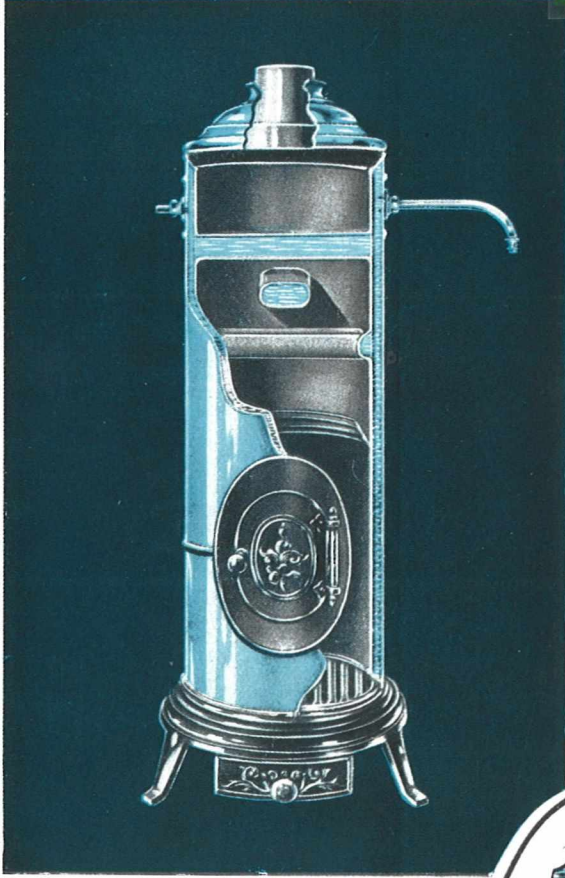
BEL-AIR

Type à serpents

Ce chauffe-bains est particulièrement étudié pour permettre de le placer sans risque sur une pression d'eau de ville. L'écoulement d'eau s'obtient à droite ou à gauche, à volonté, en faisant tourner le corps supérieur en cuivre sur le socle en fonte.

Débit d'eau chaude à 45° : 16 litres/minute l'eau froide prise à 11°





CHAUFFE-BAINS AU GAZ



Type à tubulures

Ce modèle comporte une double chemise intérieure avec de grosses tubulures de communication.

Ce dispositif assure à l'appareil une très grande surface de chauffe et un rendement immédiat.

L'appareil est entièrement construit en cuivre rouge.

Débit d'eau chaude : 16 litres à 45°, l'eau froide prise à 11°



BEL-AIR

CHAUFFE-LINGE
se plaçant
sur nos chauffe-bains

BEL-AIR

au bois
type à serpentin ou à
tubulure.

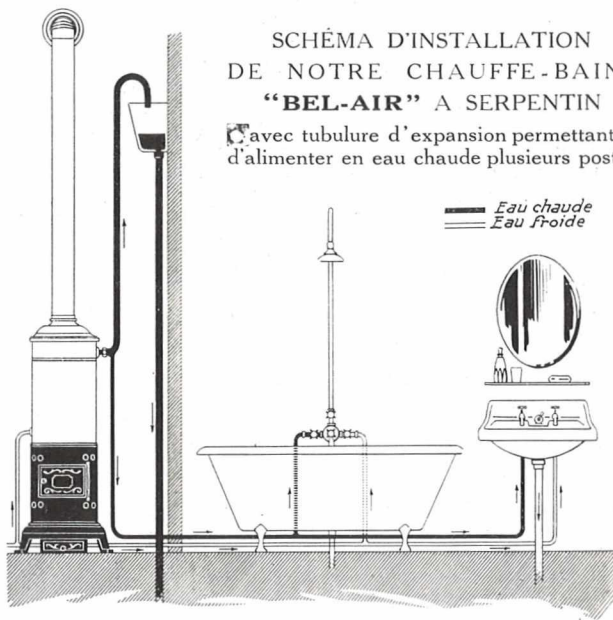
La figure ci-contre
montre le chauffe-linge
mis en place à la partie
supérieure du chauffe-
bains. Il peut contenir
un peignoir et deux
serviettes.

Ne placer dans le
chauffe-linge que du
linge bien sec.



SCHEMA D'INSTALLATION DE NOTRE CHAUFFE-BAINS "BEL-AIR" A SERPENTIN

avec tubulure d'expansion permettant
d'alimenter en eau chaude plusieurs postes





CHAUFFE-BAINS

BEL-AIR

au pétrole lampant

The logo consists of the words "BEL-AIR" in a bold, sans-serif font, enclosed within a stylized, rounded rectangular border that resembles a lampshade or a protective cage.

CHAUFFE-BAINS A ÉCOULEMENT LIBRE

This is a smaller version of the "BEL-AIR" logo, identical in design to the one in the top left corner.

fonctionnant au pétrole lampant

Nous attirons spécialement l'attention de notre clientèle d'Afrique du Nord et d'Orient sur les avantages que leur offre notre chauffe-bains "BEL-AIR" fonctionnant au pétrole lampant avec sa lampe protégée.

Ses avantages sont d'ailleurs vérifiés par le succès ininterrompu que ce chauffe-bains a obtenu dans les régions sus-indiquées. Partout où le gaz d'éclairage fait défaut il rend d'inappréciables services, tout en conservant aux salles de bains l'esthétique réclamée par la clientèle.

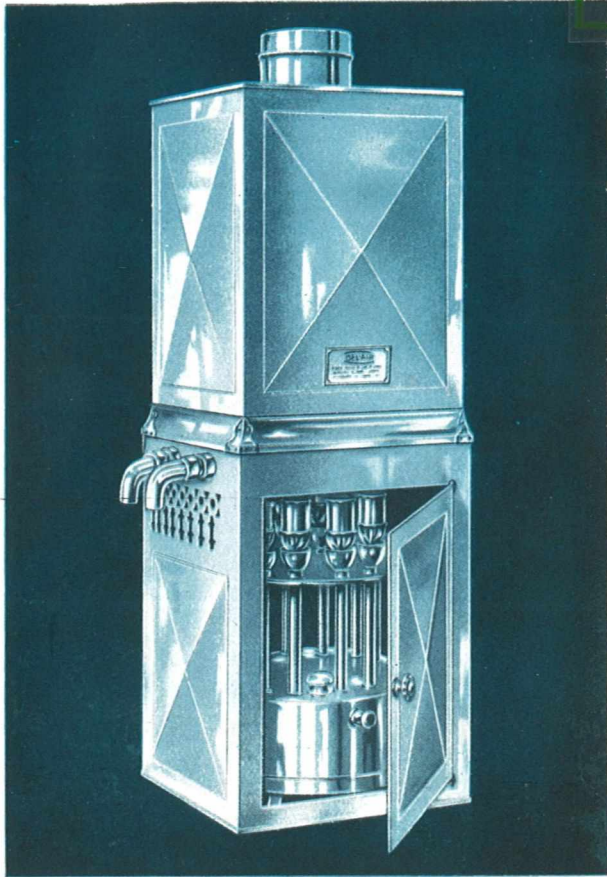
Sa construction, basée sur les mêmes principes que nos chauffe-bains "BEL-AIR" au gaz, en fait un appareil de tout premier ordre et de fonctionnement garanti.

Sa mise en marche, extrêmement simple, se fait de la façon suivante :

Ouvrir le robinet d'arrêt d'eau froide placé avant le chauffe-bains. (La sortie d'eau chaude (bec déverseur à la baignoire) ne doit jamais être fermée.)

Sortir la lampe de sa cage pour la remplir de pétrole par l'orifice aménagé à cet effet. Revisser le bouchon fermant cet orifice et remplir au moyen d'alcool à brûler ordinaire les augets placés sous chacun des brûleurs. Remettre la lampe en place. Enflammer l'alcool au moyen d'une allumette en s'assurant que le petit bouchon à ailettes placé sur le côté de l'orifice de remplissage est bien fermé. Lorsque l'alcool est sur le point de s'éteindre, et à ce moment seulement, donner quelques coups de pompe. Le pétrole gazéifié s'enflammera au contact de l'alcool finissant de brûler. Il suffira alors de régler la pression en donnant de nouveaux coups de pompe jusqu'à ce que la flamme soit suffisamment haute.

Pour éteindre la lampe, dévisser le petit bouchon à ailettes donnant passage à l'air de compression.



CHAUFFE-BAINS AU PÉTROLE LAMPANT



Type : Lampe protégée

Cet appareil entièrement en cuivre rouge oxydé, poli ou nickelé, peut sur demande spéciale être livré sans porte.

La lampe, du type "suédoise", 8 brûleurs, d'un rendement supérieur, est d'un fonctionnement tout à fait simple (voir page 14).

Quelque soit le décor extérieur du chauffe-bains, cette lampe se livre, sur demande, soit polie, soit nickelée.

Débit d'eau chaude : 8 litres à 40°, eau froide prise à 11°.



N° 725
Cône aspirateur

N° 727
Coupe-vent
anti-refouleur

N° 726
Coude plissé

N° 728
Tuyaux de ventila-
tion en 65 cm
ou 33 cm de longueur

N° 729
Demi-bouts
à chapeaux

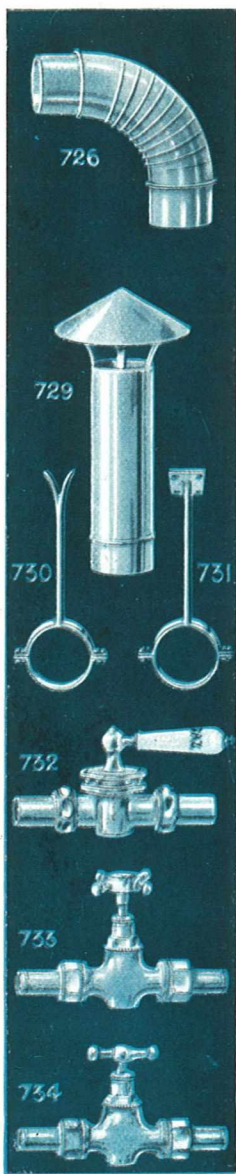
N° 730
Collier à scellement

N° 731
Collier à platine

N° 732
Robinet d'arrêt
de gaz

N° 733
Robinet d'arrêt d'eau
tête à croisillon

N° 734
Robinet d'arrêt
tête à potence





ACCESSOIRES

Numéro

725	Cône aspirateur, cuivre rouge, de 90, 97 ou 104 $\frac{m}{m}$ de diamètre :							
—	Poli, oxydé ou bronzé . . . <i>Prix</i> 90. » — Nickelé . <i>Prix</i> 110. »							
727	Anti-refouleur, tôle galvanisée, de 90, 97 ou 104 $\frac{m}{m}$ » 60. »							
728	Tuyau tôle galvanisée, 33 ou 65 $\frac{m}{m}$ de longueur, <i>Prix, le kilo.</i> 10. »							
		Diamètre $\frac{m}{m}$	90		97		104	
		Longueur $\frac{m}{m}$	33	65	33	65	33	65
728	Tuyau cuivre rouge	} <i>Poli, oxydé ou bronzé</i>	31	60	34	64	36	67
			} <i>Nickelé</i>	43	76	46	80	49
726	Coude cuivre rouge	} <i>Poli, oxydé ou bronzé.</i>		38. »		43. »		47.50
			} <i>Nickelé.</i>	52. »		57. »		62.50
	Coude tôle galvanisée			6. »		6.50		7.50
729	Demi-bout à chapeau, tôle galv.		4 75		5.25		6. »	
730	Collier fer galvanisé, à scellement		} <i>Prix sur demande</i>					
731	— à platine		} <i>Indiquer diamètre et longueur de tige</i>					

Robinets d'arrêt en cuivre nickelé

Pour GAZ		Diamètre intérieur $\frac{m}{m}$	21	27	
732	à béquille porcelaine marquée "Gaz"	} Sans raccord . . <i>Prix</i>	50 65	53 75	
			} Avec raccords . . »	64 70	75 70
Pour EAU		Diamètre intérieur $\frac{m}{m}$		12	15
733	à croisillon marqué "Eau"	} Sans raccord. <i>Prix</i>	39.70	42.85	57 25
			} Avec raccords »	58.45	67 70
734	à potence	} Sans raccord »		37.50	41 »
			} Avec raccords »	57. »	66.25



Tarif des Chauffe-bains

1^{er} JANVIER 1927

PAGE

5

DU

CATALOGUE

Chauffe-bains "Bel-Air P"

Anciennes Marques : } en France "PAPYRUS"
à l'exportation "GALLIA A"

	Numéro	0	1	2	3	4	5
Débit. . Litres		6	10	12	14	16	20
1° avec Sortie d'eau chaude en haut :							
- Poli, oxydé ou bronzé <i>Prix</i>	804	888	1.071	1.161	1.236	1.567	
- Nickelé. »	846	945	1.125	1.215	1.315	1.642	
2° avec Sortie d'eau chaude en bas :							
- Poli, oxydé ou bronzé <i>Prix</i>	—	—	1.125	1.215	1.315	1.642	
- Nickelé. »	—	—	1.180	1.270	1.383	1.717	

Supplément pour **Enveloppe en 2 pièces :**

(sur sortie en bas seulement)

En poli, oxydé ou bronzé . . . 60. » — En nickelé . . . 75. »

PAGE

8

DU

CATALOGUE

Chauffe-linge au gaz

en cuivre rouge

	Petit modèle	Grand modèle
Poli, oxydé ou bronzé . . . <i>Prix</i>	350	425
Nickelé »	400	475

BEL-AIR

Chauffe-bains "Bel-Air S"

Anciennes Marques : $\left\{ \begin{array}{l} \text{En France "SÉCURITAS"} \\ \text{à l'exportation "GALLIA B"} \end{array} \right.$

	Numéro	2	3	4	5
Débit. . Litres		12	14	16	20
Poli, oxydé ou bronzé . . . Prix		1.188	1.278	1.390	1.725
Nickelé »		1.239	1.314	1.450	1.800

SUPPLÉMENTS

Pour Régulateur d'eau nickelé	Prix	38. »
— de gaz —		» 38. »
Pour Enveloppe en 2 pièces en poli, oxydé ou bronzé. . .		» 60. »
— — nickelé		» 75. »

Chauffe-bains "Bel-Air T"

enveloppe en 2 pièces

Anciennes Marques : $\left\{ \begin{array}{l} \text{En France "TROPICAL"} \\ \text{à l'exportation "GALLIA C"} \end{array} \right.$

	Numéro	2	3	4	5
Débit. . Litres		12	14	16	20
Poli, oxydé ou bronzé. Prix		1.317	1.407	1.533	1.882
Nickelé »		1.374	1.464	1.592	1.956

SUPPLÉMENTS

Pour régulateur d'eau nickelé	Prix	38. »
— de gaz —		» 38. »

Moins-Value pour enveloppe d'une seule pièce :

en poli, oxydé ou bronzé 60. » — en nickelé 75. »

BEL-AIR



10

Chauffe-bains "Bel-Air" au bois

Type à serpentin

En cuivre rouge, poli, oxydé ou bronzé	<i>Prix</i>	955
— nickelé	»	1.017

11

Chauffe-bains "Bel-Air" au bois

Type à tubulures

En cuivre rouge, poli, oxydé ou bronzé	<i>Prix</i>	855
— nickelé	»	921
Entièrement en tôle, peint brun Van-Dyck	»	583

12

Chauffe-linge pour appareil au bois

En cuivre rouge, poli, oxydé ou bronzé	<i>Prix</i>	225
— nickelé	»	275

15

Chauffe-bains "Bel-Air" au pétrole

En cuivre rouge, poli, oxydé ou bronzé	<i>Prix</i>	1.315
— nickelé	»	1.383