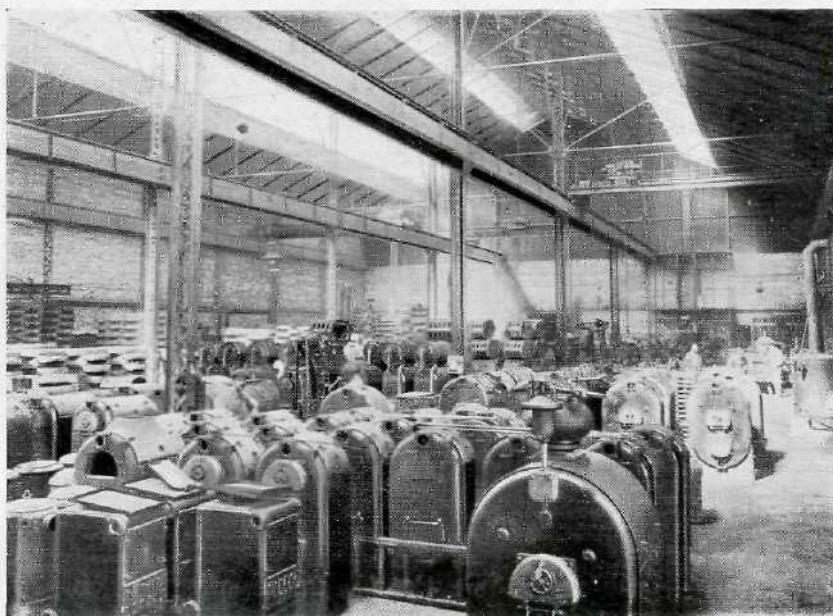


# CHAUDIÈRES



ATELIER DE MONTAGE DES CHAUDIÈRES



Les chaudières « S » peuvent être expédiées soit en éléments séparés ou assemblés en plusieurs tronçons, soit complètement montées.

Sauf avis contraire à la demande, les chaudières « S 4 » à « S 7 » inclusivement, sont livrées complètement montées et les chaudières « S 8 » à « S 12 », sont livrées en deux ou trois tronçons d'éléments assemblés, réunis par de fausses nipples en bois et maintenus par les tiges de serrage.

\* Les chaudières « S A V », « P » et « P V » sont toujours expédiées démontées.

## INSTRUCTIONS A SUIVRE POUR LE MONTAGE

### CHAUDIÈRES SOVAL "S" et "P" à eau chaude

Si la chaudière est expédiée en deux ou plusieurs tronçons, enlever d'abord le manteau, la garniture calorifuge en feutre et les plaques carrées boulonnées sur les éléments extrêmes, puis les deux tiges de serrage qui traversent les connexions. **Séparer ensuite les tronçons aux points repérés en rouge et enlever les fausses nipples en bois.**

Placer le socle exactement à l'endroit que doit occuper la chaudière, en graisser les bords pour faciliter le glissement des éléments lors du serrage. Poser ensuite la façade arrière en la maintenant avec un support, ou le tronçon arrière de la chaudière, à la place qu'ils doivent occuper sur le socle.

Badigeonner les nipples au minium ou à la céruse liquide et les introduire légèrement, à l'aide d'un maillet, dans les connexions qui doivent être parfaitement propres.

Placer ensuite sur le socle un élément intermédiaire ou le deuxième tronçon de la chaudière, de telle façon que les nipples pénètrent exactement et bien normalement dans les connexions.

Procéder alors au serrage en se servant, pour cela, de forts boulons ou de l'appareil spécial livré sur demande. Veiller à ce que le serrage s'effectue normalement, la distance entre les éléments devant toujours être uniforme. Serrer jusqu'à ce que les éléments ou les tronçons viennent en contact.

Enlever l'appareil de montage, placer un nouvel élément ou un nouveau tronçon et continuer jusqu'au montage complet de tous les éléments ou tronçons. Placer les tiges de serrage livrées avec la chaudière en serrant modérément les écrous. **En aucun cas, ces tiges ne doivent servir au montage de la chaudière.**

Aveugler les joints entre les éléments avec le mastic noir fourni.

A ce moment, il est bon de soumettre la chaudière à un essai de pression de 3 kgs.

Placer ensuite le manteau en tôle en interposant entre celui-ci et la chaudière proprement dite, la garniture calorifuge en feutre.

### CHAUDIÈRES SOVAL "SV", "SAV" et "PV" à vapeur

Pour le montage des chaudières « S V », « S A V » et « P V », procéder d'abord comme il est dit ci-dessus. Monter ensuite le dôme, les coudes doubles et la tuyauterie de circulation en ayant soin de n'effectuer le serrage complet de tous les écrous que lorsque tous ces organes ont été réglés.





## CHAUDIÈRES "SOVAL"

### OBSERVATIONS GÉNÉRALES

**PIÈCES ACCESSOIRES.** — Les chaudières **Soval** rondes ou sectionnées pour vapeur sont livrées avec les accessoires suivants :

- Soupape de sûreté ;
- Régulateur de tirage et de combustion ;
- Niveau d'eau complet ;
- Manomètre avec robinet de contrôle ;
- Robinet de vidange ou d'alimentation.

Les chaudières **Soval** à eau chaude sont livrées avec robinet de vidange ou d'alimentation de 20/27, seules les chaudières M<sup>le</sup> **Confort** sont livrées avec robinet de 15/21.

Les chaudières **Soval** sectionnées sont toujours livrées avec leur manteau tôle et enveloppe calorifuge.

**DÉPARTS ET RETOURS.** — Nous fournissons gratuitement les réductions stipulées à la commande pour les orifices de départ et de retour, dont les dimensions maxima sont indiquées dans les tableaux donnant les caractéristiques de chaque chaudière.

**ORIFICES SPÉCIAUX.** — Le client doit spécifier à sa commande les positions et dimensions qu'il désire pour les accessoires, soit, pour vapeur : manomètre, régulateur et soupape de sûreté ; soit, pour eau chaude : thermomètre, régulateur et indicateur de hauteur d'eau.

**PLAQUES ADRESSES.** — Nous pouvons, sur demande spéciale des clients, et pour commande minimum de 12 appareils, faire venir de fonte sur une des portes des chaudières leurs noms et adresses ou, pour toutes quantités, y fixer les plaques qui pourraient nous être fournies par eux à cet usage.

**MASTIC.** — Pour chaque chaudière expédiée démontée, nous livrons gratuitement le mastic nécessaire à la confection des joints des éléments entre eux.

**ESSAIS DES CHAUDIÈRES.** — Toutes nos chaudières subissent deux essais à la pression hydraulique : un premier essai des éléments séparés avant usinage, l'autre, après montage, à la même pression, pour les chaudières expédiées assemblées. Ces essais sont effectués à la pression de 4 kilos pour les chaudières **Confort-Economia-L Phi**, et 7 kilos pour les autres modèles.

**TIMBRAGE DES CHAUDIÈRES.** — Par application du décret du 9 octobre 1907, les chaudières à vapeur dont la pression de marche dépasse 0 k. 300 doivent être timbrées en usine par le Service des Mines. Ces frais sont à la charge du client. L'expédition des chaudières soumises à cet essai est subordonnée à la visite en nos usines du contrôleur des mines.

**MODE D'EXPÉDITION.** — Nos chaudières montées ou non sont expédiées en vrac, mais les portes sont démontées et mises en caisse avec les accessoires.

Seules les chaudières M<sup>les</sup> **Confort, Phi** et **S** expédiées montées, sont complètement emballées.



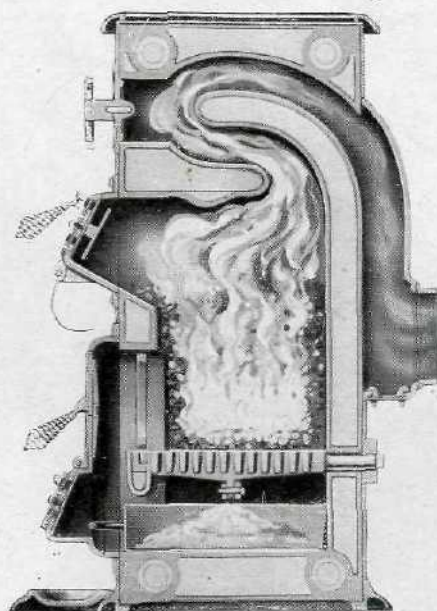


# CHAUDIÈRE D'APPARTEMENT

## POUR CHAUFFAGE PAR L'EAU CHAUDE

MODÈLE: CONFORT

### DESCRIPTION



Cette chaudière entièrement en fonte est d'un bel aspect décoratif. elle a sa place indiquée dans une des pièces de l'appartement à chauffer où elle remplacera un radiateur.

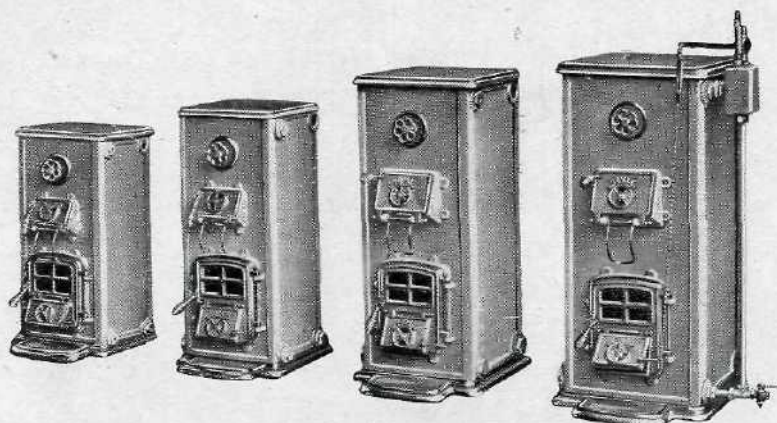
Elle est pourvue d'une grille oscillante commandée par un balancier placé à l'arrière de la chaudière. Cette disposition permet le décrassage de la grille, toutes portes fermées, évitant ainsi le dégagement des poussières dans l'appartement.

Le renversement brusque des gaz de combustion dans les carneaux disposés dans la direction même de leur évacuation naturelle, assure un contact intime avec les parois baignés par l'eau, d'où une très bonne utilisation du combustible.

Le réglage de l'arrivée d'air sous la grille se fait soit à la main au moyen du papillon placé sur le clapet de la porte de cendrier, soit automatiquement à l'aide d'un régulateur raccordé à la chaudière par l'intermédiaire d'une bouteille en fonte avec tuyauterie spéciale et commandant le clapet de tirage prévu sur la porte de cendrier.

Si on désire munir la chaudière du régulateur de combustion, il est nécessaire de le spécifier à la commande. La bouteille support du régulateur avec tuyauterie (de même que le régulateur et le thermomètre) est facturée en supplément.

Les chaudières « Confort » sont livrées peintes en gris, ou sur demande avec socle, bavette, dessus et garnitures des portes nickelés.

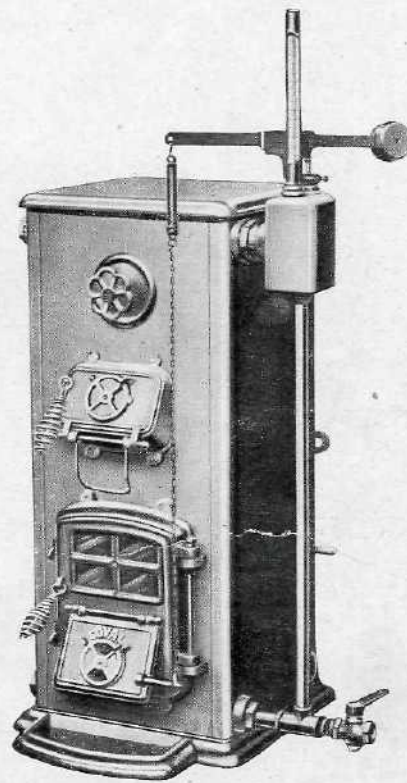
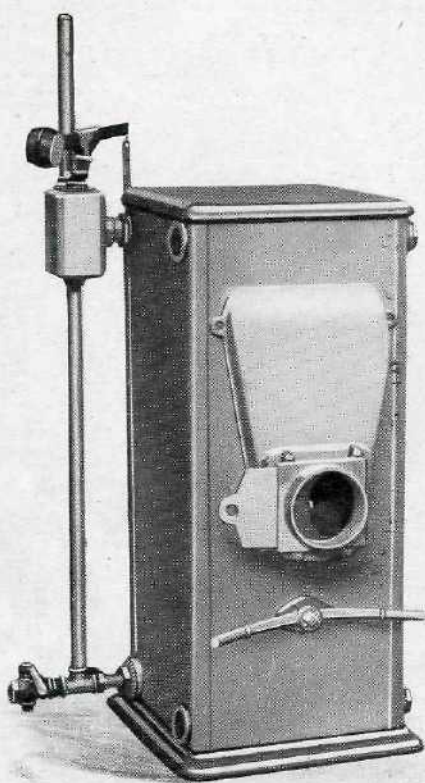




# CHAUDIÈRE D'APPARTEMENT

POUR CHAUFFAGE PAR L'EAU CHAUDE

MODÈLE : CONFORT



## DIMENSIONS ET PRIX

Designation de la chaudière	Surface de chauffe	Puissance en calories	Contenance d'eau	Chargement de combustible	Surface de grille	DIMENSIONS			Tuyau de fumée		DIAMÈTRES MAXIMA et Nombre des Orifices		POIDS approximatif	PRIX la pièce fonte noire
						Largeur	Longr	Hauteur	Diamètre extérieur	N° de l'axe au-dessus du sol	Départs	Retours		
	m. car.		litres	litres	dm <sup>2</sup>	millim.	millim.	millim.	mm	mm			kilos	francs
A	0.60	6000 à 7200	33	10	4	410	545	765	124	365	2 33/42	2 33/42	160	650. »
B	0.75	7500 à 9000	40	12	5	410	585	870	124	400	2 40/49	2 40/49	200	750. »
C	0.95	9500 à 11400	52	17	6	450	660	975	124	500	2 50/60	2 50/60	275	850. »
D	1.25	12500 à 15000	68	25	7	490	715	1,030	138	500	2 50/60	2 50/60	315	1000. »
Supplément pour bouteille support de régulateur avec tuyauterie .....														65. »
Plus-value pour nickelage (au cours du jour).														

Nos chaudières sont toujours livrées avec un départ et un retour libre, aux dimensions indiquées aux tableaux ci-dessus à moins d'indications spéciales à la commande.

Reporter à la planche 65 pour la rédaction des commandes. — Pièces détachées, voir planche 70.





## CHAUDIÈRES RONDES "SOVAL" POUR CHAUFFAGE PAR LA VAPEUR

MODÈLES 11, 21, 31, 41

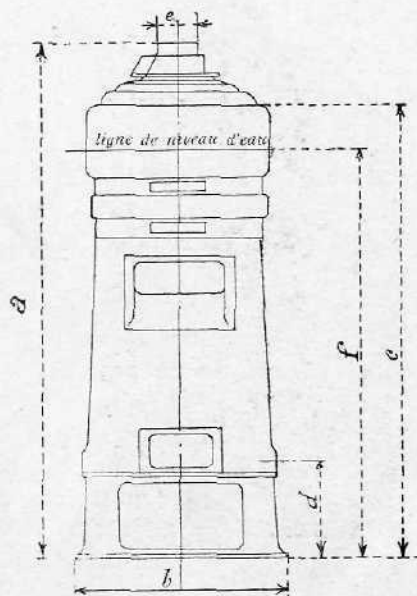


### NOTA

Les modèles 11, 21, 31, 41  
comportent :  
Socle, corps, dôme et chapeau.

Les modèles 12, 22, 32, 42  
comportent :  
Socle, corps,  
section intermédiaire.

MODÈLES 12, 22, 32, 42



### DIMENSIONS ET PRIX

Désignation de la chaudière	Surface de chauffe	Puissance en calories	CONTENANCE		DIMENSIONS EN MILLIMÈTRES						DIAMÈTRE MAXIMUM et nombre des orifices		Poids approxima- tifs	PRIX la pièce
			d'eau	de charg. de combu- stible	a	b	c	d	e	f	Départs	Retours		
	mét. car.		litres	litres									kilos	francs
RV-11	1,42	14200 à 19000	42	24	1250	550	1040	265	150	925	4 40/49	3 40/49	295	1.625
RV-12	1,72	17200 à 20700	48	24	1375	550	1165	265	150	1035	4 40/49	3 40/49	335	1.850
RV-21	1,90	19000 à 22800	77	56	1440	625	1245	310	150	1070	4 50/60	3 50/60	420	1.950
RV-22	2,43	24300 à 29200	88	56	1590	625	1390	310	150	1216	4 50/60	3 50/60	480	2.200
RV-31	2,47	24700 à 29600	107	80	1590	700	1390	345	158	1195	4 50/60	3 50/60	535	2.250
RV-32	3,10	31000 à 37200	125	80	1750	700	1545	345	158	1345	4 50/60	3 50/60	605	2.650
RV-41	2,91	29100 à 34900	170	122	1870	790	1545	385	202	1400	4 66/76	3 66/76	720	2.500
RV-42	3,70	37000 à 44400	195	122	2050	790	1725	385	202	1580	4 66/76	3 66/76	810	2.850

Nos chaudières sont toujours livrées avec un départ et un retour libres aux dimensions indiquées ci-dessus, à moins d'indications spéciales à la commande.

Les grilles de ces chaudières sont à barreaux oscillants manœuvrés de l'extérieur par un levier.

Se reporter à la planche 65 pour la rédaction des commandes.

Pièces détachées, voir planches 68 et 69.



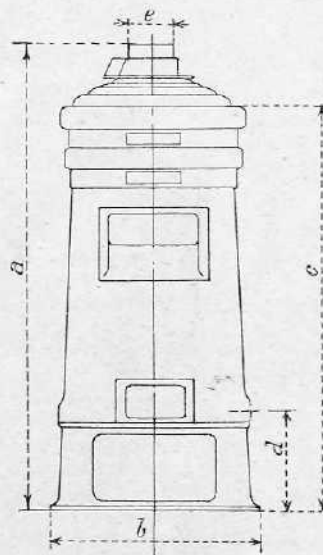


## CHAUDIÈRES RONDES "SOVAL" POUR CHAUFFAGE PAR L'EAU CHAUDE

MODÈLES 11, 21, 31, 41



MODÈLES 12, 22, 32, 42



### NOTA

Les Modèles 1, 2, 3, 4  
comportent :  
Socle, corps et chapeau.

Les Modèles 11, 21, 31, 41  
comportent :  
Socle, corps, dôme  
et chapeau.

Les Modèles 12, 22, 32, 42  
comportent :  
Socle, corps,  
Section intermédiaire,  
dôme et chapeau.

### DIMENSIONS ET PRIX

Désignation de la chaudière	Surface de chauffe	Puissance en calories	CONTENANCE		DIMENSIONS EN MILLIMÈTRES					DIAMÈTRE MAXIMUM et nombre des orifices		Poids approx- matifs	PRIX la pièce
			d'eau	de com- bus- tible	a	b	c	d	e	Départs	Retours		
	mèt. car.		litres	litres								kilos	francs
RE-1	0,92	9200 à 11000	38	28	1 040	550	825	265	150	4 40/49	3 40/49	210	825
RA 11	1,25	12500 à 15000	44	28	1 125	550	915	265	150	4 40/49	3 40/49	240	975
RE-12	1,55	15500 à 18600	50	28	1 252	550	1 040	265	150	4 40/49	3 40/49	280	1.150
RE-2	1,20	12000 à 14400	60	56	1 210	625	980	310	150	4 50/60	3 50/60	305	1.020
RE-21	1,70	17000 à 20400	72	56	1 305	625	1 100	310	150	4 50/60	3 50/60	345	1.230
RE-22	2,20	22000 à 26400	83	56	1 450	625	1 245	310	150	4 50/60	3 50/60	400	1.480
RE-3	1,60	16000 à 19200	72	80	1 345	700	1 095	345	158	4 50/60	3 50/60	395	1.180
RE-31	2,20	22000 à 26400	92	80	1 425	700	1 220	345	158	4 50/60	3 50/60	455	1.360
RE-32	2,83	28300 à 34000	110	80	1 585	700	1 375	345	158	4 50/60	3 50/60	525	1.650
RE-4	1,90	19000 à 22800	124	122	1 585	790	1 230	385	202	4 66/76	3 66/76	530	1.300
RE-41	2,58	25800 à 32000	148	122	1 690	790	1 360	385	202	4 66/76	3 66/76	605	1.550
RE-42	3,37	32700 à 40500	174	122	1 860	790	1 540	385	202	4 66/76	3 66/76	700	1.850

Nos chaudières sont toujours livrées avec un départ et un retour libres aux dimensions indiquées ci-dessus à moins d'indications spéciales à la commande.

Les grilles de ces chaudières sont à barreaux oscillants manœuvrés de l'extérieur par un levier.  
Se reporter à la planche 65 pour la rédaction des commandes.

Pièces détachées, voir planches 68 et 69.

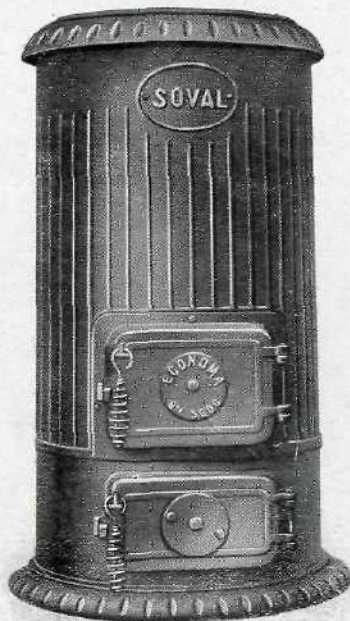




# CHAUDIÈRE "SOVAL"

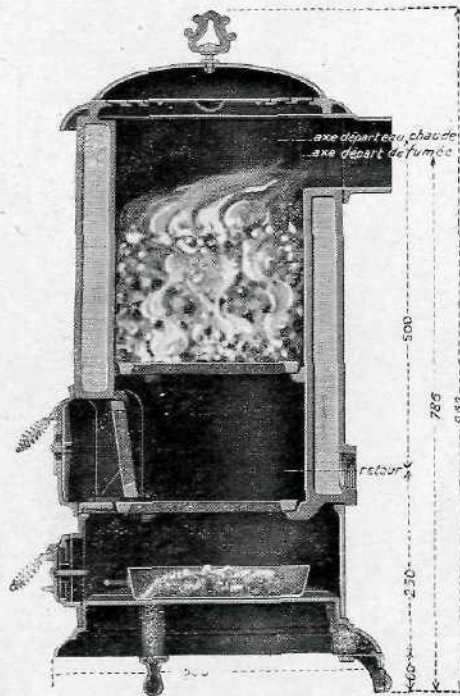
## POUR CHAUFFAGE PAR L'EAU CHAUDE

TYPE NORMAL

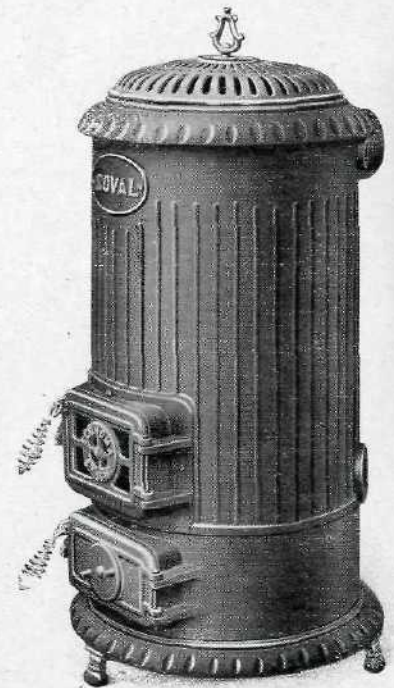


MODÈLE "ÉCONOMA"

COUPE



TYPE D'APPARTEMENT



NOTA. — Cette chaudière peut être installée sans socle sur un massif de maçonnerie, dans le cas d'un chauffage de serre par exemple.

	GRILLE	
	Basse	Haute
Surface de chauffe.....	0 m <sup>2</sup> 50	0 m <sup>2</sup> 32
Puissance en calories.....	5000—6000	3200—3840
Contenance en combust'ble.	32 litres	17 litres
Contenance d'eau.....	19 litres	19 litres
Dimensions et nombre des orifices	Départ	2—40/49
	Retour	2—40/49
Poids approximatif.....	120 kilos	120 kilos

### ❖ PRIX ❖

#### CHAUDIÈRE EN FONTE NOIRE

Type normal, sans pattes ni chapeau.....	pièce	475	»
Type normal, sans socle.....	»	440	»
Type appartement, avec pattes et chapeau.....	»	505	»
<b>SUPPLÉMENT</b> : pour peinture grise	net	15	»
pour nickelage..	(au cours du jour).		

La Chaudière « Economa » a été étudiée pour le chauffage de petits appartements où il n'y a que quelques radiateurs.

Elle se charge par le dessus comme un poêle ordinaire et peut être utilisée, le cas échéant, pour faire la cuisine grâce au jeu de rondelles prévu dans cette chaudière.

Selon la position de la grille horizontale elle permet un chauffage réduit (position haute) ou maximum (position basse).

Se reporter à la planche 65 pour la rédaction des commandes.

Pièces détachées, voir planche 71.



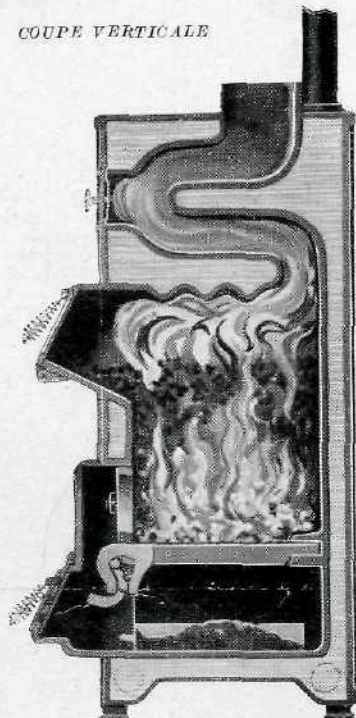


# CHAUDIÈRE "SOVAL"

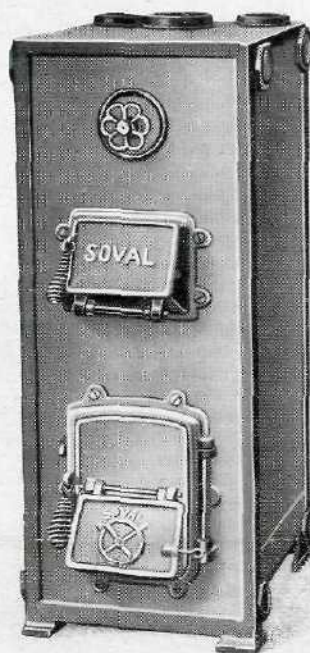
## POUR CHAUFFAGE PAR L'EAU CHAUDE

MODÈLE L

COUPE VERTICALE



MODÈLE COURANT



Cette chaudière est à grille mobile dans le sens longitudinal; sous l'action d'un levier les barreaux pairs et impairs se meuvent en sens contraire assurant ainsi le dégagement facile des scories et des cendres dans le cendrier.

Le renversement brusque des gaz de combustion dans les carnaux disposés dans la direction même de leur évacuation naturelle assure un contact intime avec les parois baignés par l'eau d'où une très bonne utilisation du combustible.

Le réglage de l'arrivée d'air sous la grille se fait à la main au moyen d'un papillon fixé sur le clapet.

Si on désire munir la chaudière d'un régulateur automatique de combustion, *le spécifier à la commande.*

### DIMENSIONS ET PRIX

Désignation de la chaudière	Surface de chauffe	Puissance en calories	Contenance d'eau litres	Chargement de combustible litres	DIMENSIONS			Diamètre extérieur du tuyau de fumée	DIAMÈTRES MAXIMA et Nombre des Orifices		POIDS approximatif kilos	PRIX la pièce toute noire francs
					Largeur millim.	Longr millim.	Hauteur millim.		Départs	Retours		
L-1	0,80	8000 à 9600	55	17	370	410	960	120	2 50/60	2 50/60	295	725
L-2	1	10000 à 12000	70	29	415	460	1020	120	2 50/60	2 50/60	350	850
L-3	1,30	13000 à 15600	85	48	445	515	1070	135	2 50/60	2 50/60	390	1.000

Nos chaudières sont toujours livrées avec deux départs et un retour libres aux dimensions indiquées ci-dessus, à moins d'indications spéciales à la commande.

Se reporter à la planche 65 pour la rédaction des commandes.

Pièce détachées, voir planche 72.





# CHAUDIÈRE "SOVAL"

## POUR CHAUFFAGE PAR L'EAU CHAUDE

MODÈLE S

Les chaudières M<sup>1e</sup> S sont livrées ordinairement avec départ de fumée sur le côté du socle.

Sur demande, ce départ peut être placé à l'arrière.

Sauf avis contraire, les chaudières sont toujours expédiées montées.

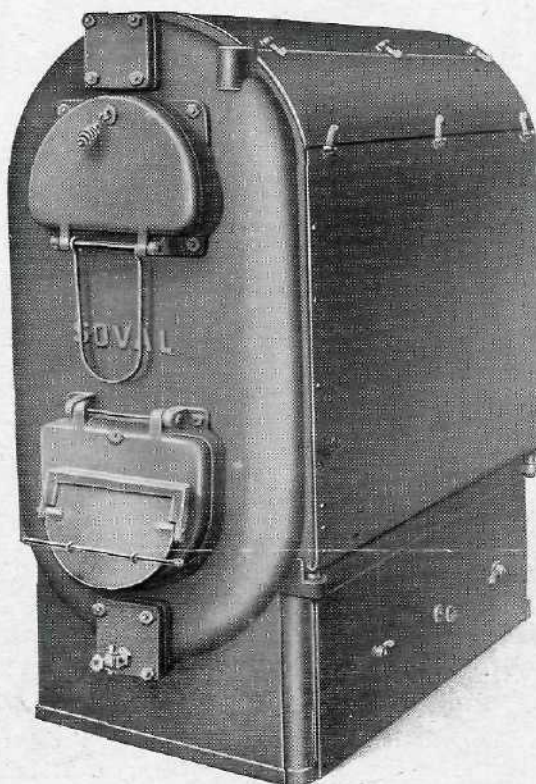
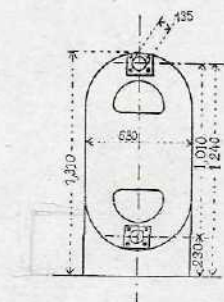


Schéma indiquant les cotes invariables pour les numéros de chaudières, modèle S.



### DIMENSIONS ET PRIX

Désignation de la chaudière	Surface de chauffe	PUISSANCE en CALORIES	Nombre d'éléments	Contenance d'eau	Chargement en combustible	Longueur de la chaudière	DIAMÈTRE		Poids approximatif de la chaudière complète	PRIX la pièce
							maxima des orifices de départ et retour	des orifices normaux livrés, sauf instruction		
	mét. car.			litres	litres	millimèt.	millimètres	millimètres	kilos	francs
S-4	3 »	24.000/30.000	4	88	75	500	94	50/50	495	1.700
S-5	4 »	32.000/40.000	5	104,5	100	625	94	60/70	590	2.050
S-6	5 »	40.000/50.000	6	121	125	750	94	66/76	685	2.400
S-7	6 »	48.000/60.000	7	137,5	150	875	94	66/76	780	2.750
S-8	7 »	56.000/70.000	8	154	175	1000	94	72/82	875	3.100
S-9	8 »	64.000/80.000	9	170,5	200	1125	94	80/90	970	3.450
S-10	9 »	72.000/90.000	10	187	225	1250	94	80/90	1065	3.800
S-11	10 »	80.000/100000	11	203,5	250	1375	94	90/102	1160	4.150
S-12	11 »	88.000/110000	12	220	275	1500	94	90/102	1255	4.500

Le socle des chaudières S est pourvu d'une porte de nettoyage, en regard du conduit de fumée. Se reporter aux planches 65 et 66 pour la rédaction des commandes.

Pièces détachées, voir planches 73, 74 et 75.



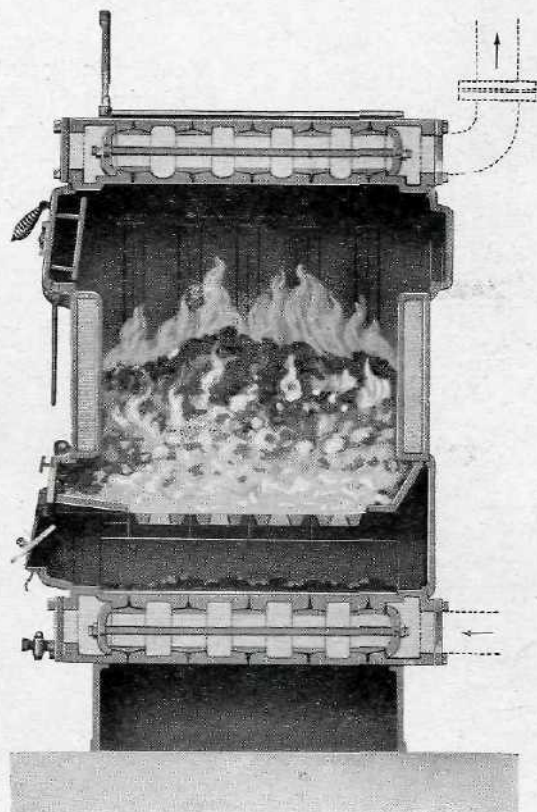


## CHAUDIÈRE "SOVAL"

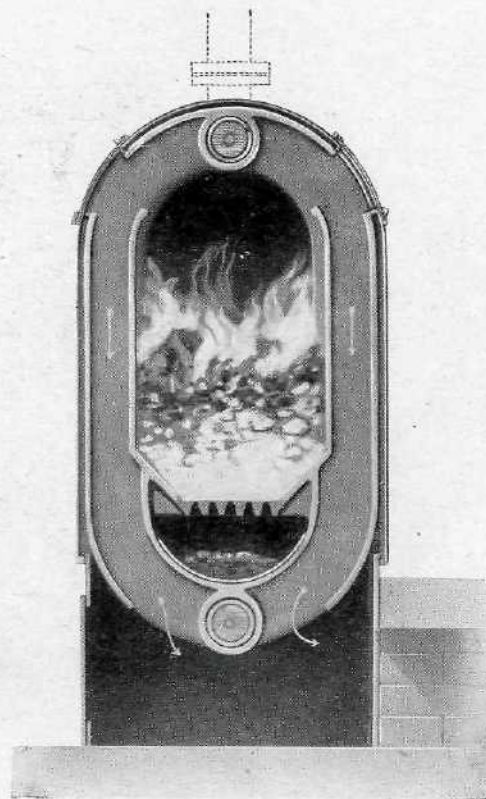
POUR CHAUFFAGE PAR L'EAU CHAUDE

### MODÈLE S

COUPE LONGITUDINALE



COUPE TRANSVERSALE



### DESCRIPTION

La chaudière S à eau chaude, à magasin de combustible est composée d'éléments accolés réunis entre eux par l'intermédiaire de bagues bi-coniques lisses.

Tous les carneaux de circulation des gaz chauds étant verticaux, aucun dépôt de suie ou particule de charbon n'est à craindre.

Le réglage de la combustion s'effectue à l'aide d'un clapet équilibré placé dans la porte de cendrier et commandé, soit à la main, soit par un régulateur automatique placé sur la chaudière.

Les chaudières sont toujours livrées avec enveloppe calorifuge recouverte d'une chemise en tôle.

Au cas où dans une installation neuve la cheminée donne au début un tirage insuffisant, on peut y remédier pour la mise en service de la cheminée par l'adoption d'un by-pass qui se fixe sur l'élément arrière à la place de la plaque de fermeture du haut.

Le tirage se fait alors sans renversement des flammes et facilite l'allumage ; la chaudière étant en activité, il suffit d'ouvrir le registre du socle et de fermer le papillon du by-pass pour obtenir la marche normale.

La saillie du by-pass sur l'arrière de la chaudière est de 90 mm.

La fourniture de ce by-pass donne lieu à une plus-value de : 46 frs. 50.

Le raccordement des chaudières S à la cheminée se fait normalement par un conduit en maçonnerie ; sur demande nous pouvons livrer une boîte à fumée en tôle, avec papillon, se plaçant sur le côté ou l'arrière du socle.

Le prix de cette boîte à fumée varie suivant sa position sur la chaudière et est facturé en supplément.





## CHAUDIÈRE " SOVAL "

### POUR CHAUFFAGE PAR L'EAU CHAUDE

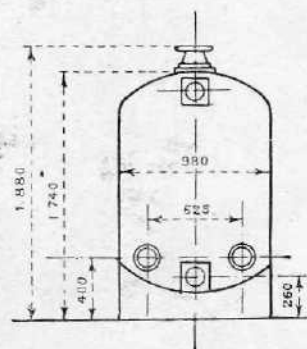
Lorsque ces chaudières comportent 9 éléments et plus, il est préférable pour obtenir un chargement plus régulier du combustible de les munir de deux façades identiques, les portes de foyer et de cendrier étant indépendantes l'une de l'autre sur la façade arrière.

Toutefois cette modification ne se fait que sur commande et donne lieu à une plus-value de 330 fr.



MODÈLE P

Schéma indiquant les cotes invariables pour tous les numéros de chaudières, modèle P.



#### DIMENSIONS ET PRIX

Désignation de la chaudière	Surface de chauffe	PUISSANCE en CALORIES	Nombre d'éléments	Contenance d'eau	Chargement de combustible	Longueur de la chaudière	Diamètres maxima des orifices	DIAMÈTRES des orifices normaux livrés, sauf instructions		Poids approx. de la chaudière complète	PRIX la pièce
								Départ	Retour		
P-5	11,2	90.000 à 112.000	5	400	136	820	140	102/114	102/114	1800	5.350
P-6	13,9	111.200 à 139.000	6	474	186	985	120	115/127	115/127	2100	6.300
P-7	16,5	132.000 à 165.000	7	544	236	1150	90	"	"	2400	7.250
P-8	19,2	154.000 à 192.000	8	614	286	1315	120	"	"	2700	8.200
P-9	21,8	175.000 à 218.000	9	684	336	1480	120	"	"	3000	9.150
P-10	24,5	196.000 à 245.000	10	754	386	1645	120	"	"	3360	10.100
P-11	27,1	217.000 à 271.000	11	824	426	1810	120	"	"	3660	11.050
P-12	29,8	230.000 à 298.000	12	894	486	1975	120	"	"	3960	12.000

Le socle des chaudières P est pourvu d'une porte de nettoyage, en regard du conduit de fumée.

Ces chaudières sont toujours expédiées démontées.

Se reporter aux planches 65 et 66 pour la rédaction des commandes.

Pièces détachées, voir planches 73, 74 et 75.





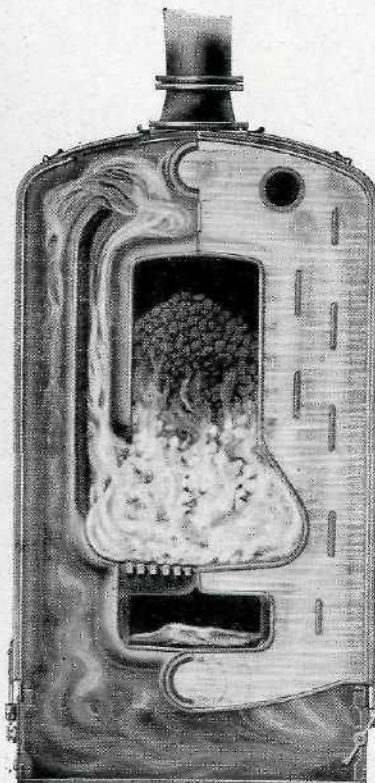
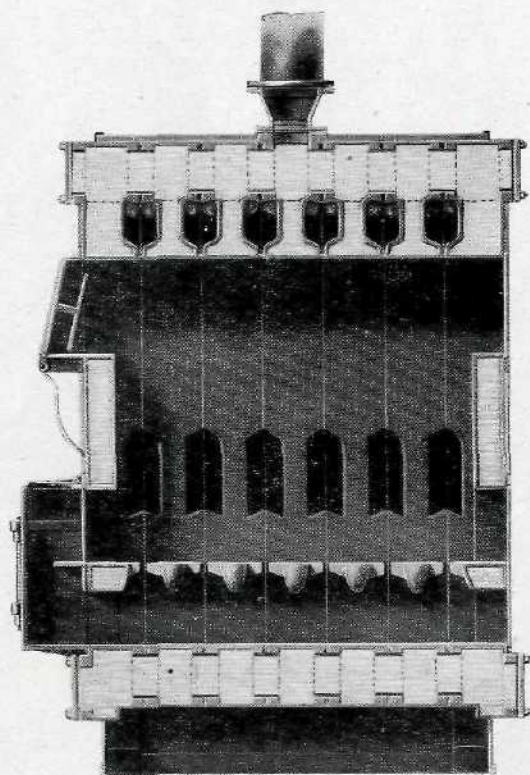
# CHAUDIÈRE "SOVAL"

## POUR CHAUFFAGE PAR L'EAU CHAUDE

MODÈLE P

COUPE LONGITUDINALE

COUPE TRANSVERSALE



### DESCRIPTION

La chaudière P à eau chaude, à magasin de combustible est composée d'éléments accolés réunis entre eux par l'intermédiaire de bagues bi-coniques lisses.

Tous les carneaux de circulation des gaz chauds étant verticaux aucun dépôt de suie ou particule de charbon n'est à craindre.

Le tirage se règle, soit à la main à l'aide du papillon placé dans le socle à l'entrée du conduit de fumée, soit, automatiquement à l'aide d'un régulateur actionnant la porte d'arrivée d'air frais sous la grille.

Les chaudières sont toujours livrées avec enveloppe recouverte d'une chemise en tôle.

Au cas où dans une installation neuve la cheminée donne au début un tirage insuffisant, on peut y remédier pour la mise en service de la cheminée par l'adoption d'un by-pass qui se fixe sur l'élément arrière à la place des tampons de ramonage.

Le tirage se fait alors sans renversement des flammes et facilite l'allumage ; la chaudière étant en activité, il suffit d'ouvrir le registre du socle et de fermer le papillon du by-pass pour obtenir la marche normale.

La saillie du by-pass sur l'arrière de la chaudière est de 310 mm.

La fourniture de ce by-pass donne lieu à une plus-value de 115 fr.

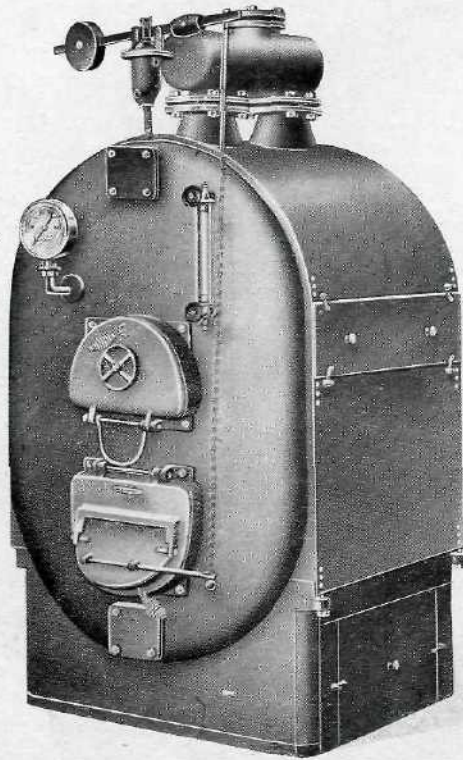




# CHAUDIÈRE "SOVAL"

POUR CHAUFFAGE PAR LA VAPEUR A BASSE PRESSION

MODÈLE SAV



Collecteur pour  
SAV-7 et au-dessus  
(Voir page 75).

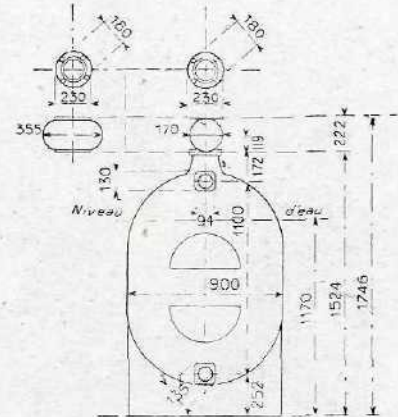


Schéma indiquant les cotes invariables pour les numéros de chaudières modèle SAV-4 à SAV-12.

## DIMENSIONS ET PRIX

Désignation de la chaudière	Surface de chauffe mèt. car.	PUISSANCE en CALORIES		Nombre d'éléments	Contenance d'eau litres	Chargement de combustible litres	Longueur de la chaudière millimèt.	DIAMÈTRES des orifices normaux livrés, sauf instructions		Poids approximatif de la chaudière complète kilos	PRIX la pièce francs		
		Départ	Retour					Départ	Retour				
SAV-4	3	24.000 à	30.000	4	161	75	500	120	94	66/76	26/34	795	2.700
SAV-5	4	32.000 à	40.000	5	193	100	625	120	94	72/82	33/42	965	3.200
SAV-6	5	40.000 à	50.000	6	225	125	750	120	94	80/90	40/49	1135	3.700
SAV-7	6	48.000 à	60.000	7	257	150	875	120	94	80/90	40/49	1330	4.200
SAV-8	7	56.000 à	70.000	8	289	175	1000	120	94	80/90	40/49	1505	4.700
SAV-9	8	64.000 à	80.000	9	321	200	1125	120	94	90/102	50/60	1680	5.200
SAV-10	9	72.000 à	90.000	10	353	225	1250	120	94	90/102	50/60	1865	5.700
SAV-11	10	80.000 à	100.000	11	385	250	1375	120	94	102/114	60/70	2035	6.200
SAV-12	11	88.000 à	110.000	12	417	275	1500	120	94	102/114	60/70	2205	6.700

Le socle des chaudières SAV est pourvu d'une porte de nettoyage, en regard du conduit de fumée.

Ces chaudières sont toujours expédiées démontées.

Se reporter aux planches 65 et 66 pour la rédaction des commandes.

Pièces détachées, voir planches 73, 74 et 75.





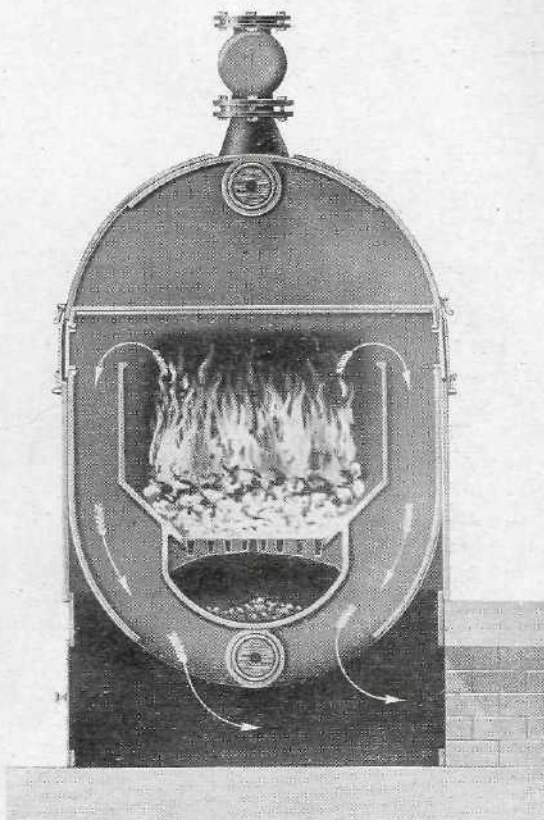
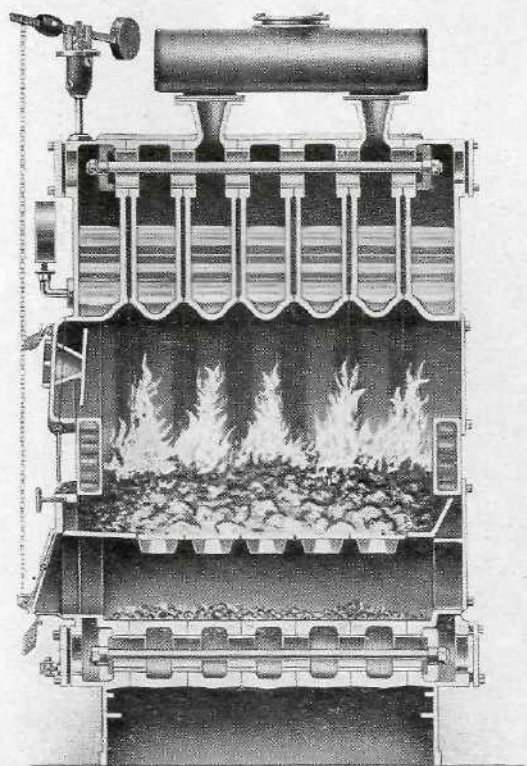
## CHAUDIÈRE "SOVAL"

POUR CHAUFFAGE PAR LA VAPEUR A BASSE PRESSION

COUPE LONGITUDINALE

MODÈLE SAV

COUPE TRANSVERSALE



### DESCRIPTION

La chaudière SAV à vapeur, à magasin de combustible est composée d'éléments accolés réunis entre eux par l'intermédiaire de bagues bi-coniques lisses.

Tous les carreaux de circulation des gaz chauds étant verticaux aucun dépôt de suie ou particule de charbon n'est à craindre.

Le tirage se règle, automatiquement à l'aide d'un régulateur actionnant la porte d'arrivée d'air-frais sous la grille.

Les chaudières sont toujours livrées avec enveloppe calorifuge recouverte d'une chemise en tôle.

Au cas où dans une installation neuve la cheminée donne au début un tirage insuffisant, on peut y remédier pour la mise en service de la cheminée par l'adoption d'un by-pass qui se fixe sur l'élément arrière à la place de la plaque de fermeture du haut.

Le tirage se fait alors sans renversement des flammes et facilite l'allumage ; la chaudière étant en activité, il suffit d'ouvrir le registre du socle et de fermer le papillon du by-pass pour obtenir la marche normale.

La saillie du by-pass sur l'arrière de la chaudière est de 90 %.

La fourniture de ce by-pass donne lieu à une plus-value de 45 frs. 50.

Le raccordement des chaudières SAV à la cheminée se fait normalement par un conduit en maçonnerie ; sur demande nous pouvons livrer une boîte à fumée en tôle, avec papillon, se plaçant sur le côté ou l'arrière du socle.

Le prix de cette boîte à fumée varie suivant sa position sur la chaudière et est facturé en supplément.



# CHAUDIÈRE "SOVAL"

POUR CHAUFFAGE PAR LA VAPEUR A BASSE PRESSION

MODÈLE SV

Les chaudières M<sup>le</sup> SV sont livrées ordinairement avec départ de fumée sur le côté du socle.

Sur demande, ce départ peut être placé à l'arrière.

Sauf avis contraire, les chaudières sont toujours expédiées montées.

La chaudière SV est composée des mêmes éléments que la chaudière S à eau chaude et assemblés entre eux de la même façon que dans celle-ci.

Elle ne diffère de la chaudière S que par le dôme de vapeur.

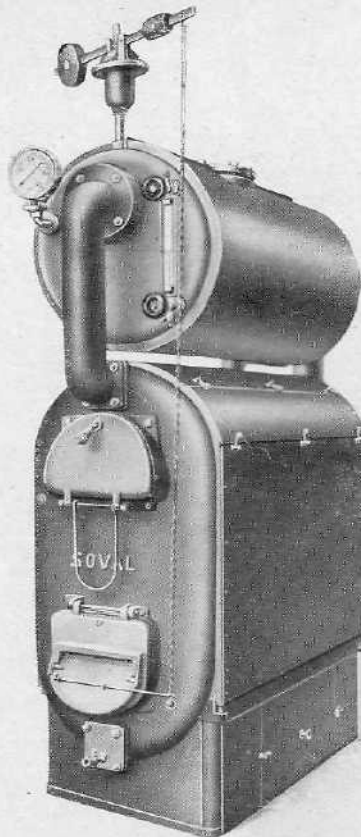
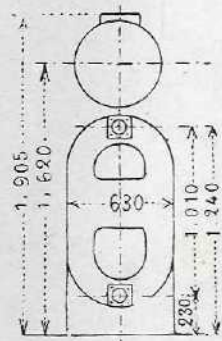


Schéma indiquant les cotes invariables pour tous les numéros de chaudières, modèle S V.



## DIMENSIONS ET PRIX

Désignation de la chaudière	Surface de chauffe	PUISSANCE en CALORIES	Nombre d'éléments	Contenance d'eau	Chargement de combustible	Longueur de la chaudière	Diamètres maxima des orifices	DIAMÈTRES des orifices normaux livrés, sans instructions		Poids approximatif de la chaudière complète	PRIX la pièce	
								Départ	Retour			
SV-4	3,00	24.000 à 30.000	4	litres	litres	millimèt.	millim.	millim.	millim.	kilos	francs	
SV-5	4,00	32.000 à 40.000	5	140	75	500	120	94	66/76	26 34	765	2.800
SV-6	5,00	40.000 à 50.000	6	169,5	100	625	120	94	72 82	33/42	863	3.250
SV-7	6,00	48.000 à 60.000	7	199	125	750	120	94	80/90	40/49	961	3.700
SV-8	7,00	56.000 à 70.000	8	228,5	150	875	120	94	80/90	40/49	1059	4.150
SV-9	8,00	64.000 à 80.000	9	258	175	1000	120	94	80/90	40/49	1157	4.600
SV-10	9,00	72.000 à 90.000	10	287,5	200	1125	120	94	90/102	50/60	1259	5.050
SV-11	10,00	80.000 à 100.000	11	317	225	1250	120	94	90/102	50/60	1355	5.500
SV-12	11,00	88.000 à 110.000	12	346,5	250	1375	120	94	102 114	60/70	1451	5.950
				376	275	1500	120	94	102 114	60/70	1549	6.400

Le socle des chaudières SV est pourvu d'une porte de nettoyage, en regard du conduit de fumée.

Se reporter aux planches 65 et 66 pour la rédaction des commandes.

Pièces détachées, voir planches 73, 74 et 75.





# CHAUDIÈRE "SOVAL"

POUR CHAUFFAGE PAR LA VAPEUR A BASSE PRESSION

MODÈLE P V

Lorsque ces chaudières comportent 9 éléments et plus, il est préférable pour obtenir un chargement plus régulier du combustible de les munir de deux façades identiques, les portes de foyer et de cendrier étant indépendantes l'une de l'autre sur la façade arrière.

Toutefois cette modification ne se fait que sur commande et donne lieu à une plus-value de 330 fr.

La chaudière PV est composée des mêmes éléments que la chaudière P à eau chaude et assemblés entre eux de la même façon que dans celle-ci.

Elle ne diffère de la chaudière P que par le dôme de vapeur.

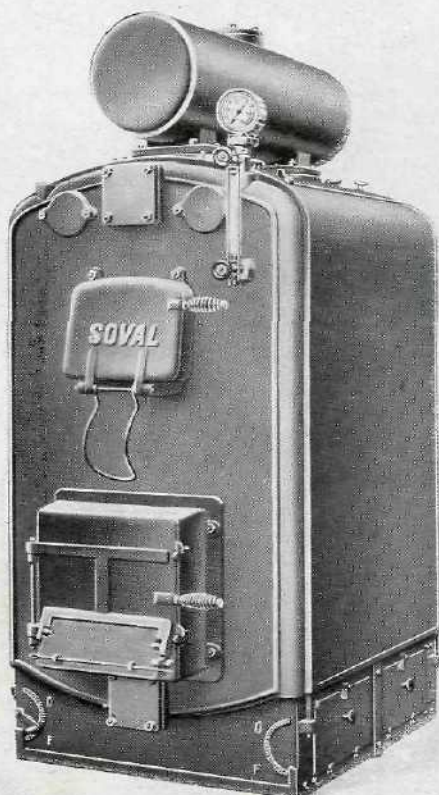
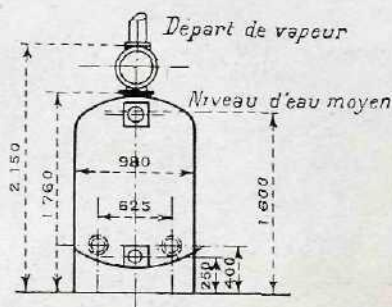


Schéma indiquant les cotes invariables pour tous les numéros de chaudière PV.



## DIMENSIONS ET PRIX

Désignation de la chaudière	Surface de chauffe mèt. car.	PUISSANCE en CALORIES	Nombre d'éléments	Contenance d'eau litres	Chargement de combustible litres	Longueur de la chaudière millimèt.	Diamètre maxima des orifices millim.	DIAMÈTRES des orifices normaux livrés, sauf instructions		Poids approx. de la chaudière complète kilos	PRIX la pièce francs
								Départ	Retour Central		
PV-5	10,3	82.000 à 103.000	5	353	136	820	120	102/44	40/49	1900	6.400
PV-6	12,8	102.000 à 128.000	6	414	186	985	120	»	»	2210	7.550
PV-7	15,3	122.000 à 153.000	7	475	236	1150	90	115/127	50/60	2520	8.700
PV-8	17,7	141.000 à 177.000	8	536	286	1315	Retour latéral	»	»	2830	9.850
PV-9	20,2	161.000 à 202.000	9	597	336	1480	»	»	»	3140	11.000
PV-10	22,7	181.000 à 227.000	10	658	386	1645	»	»	»	3500	12.150
PV-11	25,2	201.000 à 252.000	11	719	436	1810	»	»	»	3810	13.300
PV-12	27,7	221.000 à 277.000	12	780	486	1975	»	»	»	4120	14.450

Le socle des chaudières PV est pourvu d'une porte de nettoyage, en regard du conduit de fumée.

Ces chaudières sont toujours expédiées démontées.

Se reporter aux planches 65 et 66 pour la rédaction des commandes.

Pièces détachées voir planches 73, 74 et 75.

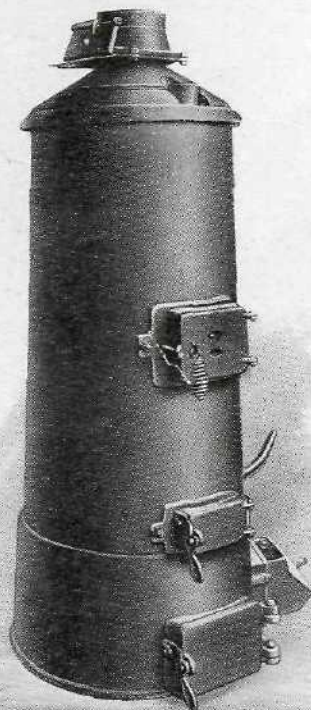




## CHAUDIÈRE TUBULAIRE "SOVAL" EN TOLE D'ACIER

POUR CHAUFFAGE PAR LA VAPEUR A BASSE PRESSION  
ET POUR CHAUFFAGE PAR EAU CHAUDE

MODÈLE RT



### DIMENSIONS ET PRIX

N <sup>os</sup>	Surfaces de chauffe totale eau chaude		DIMENSIONS PRINCIPALES								Capacité en combustible litres	PRODUCTION normale en calories		Poids approximatif de la chaudière complétée kilos	PRIX des CHAUDIÈRES	
	m. c.	m. c.	Diamètre extérieur du socle m/m	Hauteur totale m/m	Hauteur du niveau d'eau m/m	Hauteur du plan des 2 départ m/m	Diamètre de la base de fumée m/m	Orifices de départ et retour	Nombrement total en largeur m/m	Eau chaude		Vapeur	Vapeur		Eau chaude	
																francs
1	1.15	0.80	500	1345	970	1200	133	40/49	725	25	11500/13800	8000/9600	225	1.700	1.070	
2	1.45	1.10	500	1345	970	1200	133	40/49	725	25	14500/17400	11000/13200	240	1.810	1.180	
3	2.10	1.46	580	1520	1120	1320	155	50/60	805	50	21000/25200	14600/27500	300	2.080	1.450	
4	2.80	2.16	580	1520	1120	1320	155	50/60	805	50	28000/33600	21600/25900	320	2.430	1.800	
5	3.10	2.46	580	1820	1400	1620	155	50/60	805	50	31000/37200	24600/29500	350	2.630	2.000	

Se reporter à la planche 65 pour la rédaction des commandes.

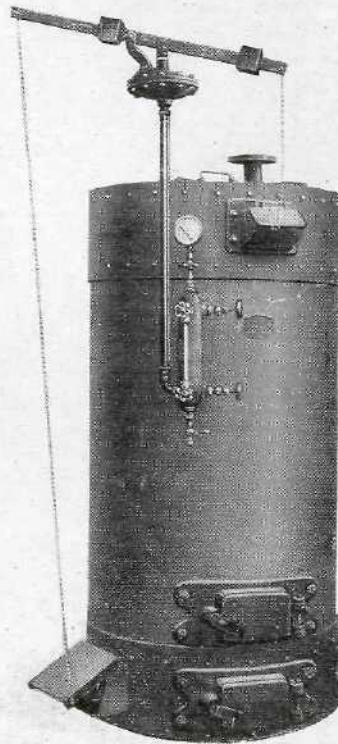
Pièces détachées, voir planche 76.



# CHAUDIÈRE TUBULAIRE "SOVAL" EN TOLE D'ACIER

POUR CHAUFFAGE PAR LA VAPEUR A BASSE PRESSION  
ET POUR CHAUFFAGE PAR L'EAU CHAUDE

MODÈLE T



DIMENSIONS ET PRIX

N <sup>o</sup>	Surface de chauffe totale eau chaude	Surface mouillée vapeur	DIMENSIONS PRINCIPALES				Nombre de tubes de 46 m/m	CAPACITÉ de combustible		PRODUCTION normale en calories		Poids approxi- mair de la chau- dière complète	PRIX des CHAUDIÈRES	
			Diamètre extérieur	Hauteur totale	Hauteur du niveau d'eau	Sortie de fumée		Totale	Chargé	Eau chaude	Vapeur		Vapeur	Eau chaude
1	3	2.13	660	1650	1050	150 × 200	22	75	34	30 à 36000	21 à 25000	420	3.080	2.450
2	4	2.82	660	1650	1050	150 × 200	34	75	34	40 à 48000	28 à 33000	435	3.450	2.800
3	5	3.72	760	1850	1250	150 × 200	34	120	57	50 à 60000	37 à 44000	475	3.850	3.200
4	6	4.52	760	1850	1250	150 × 200	42	120	57	60 à 72000	45 à 54000	500	4.150	3.500
5	8	5.88	860	1900	1250	200 × 250	56	140	60	80 à 96000	59 à 70000	665	4.500	3.800
6	10	7.37	860	1900	1250	200 × 250	74	140	60	100 à 120000	74 à 89000	700	5.200	4.500
7	12	9.27	962	2120	1480	200 × 350	73	180	84	120 à 144000	93 à 112000	895	5.950	5.250
8	14	10.79	962	2120	1480	200 × 350	90	180	84	140 à 160000	108 à 128000	930	6.650	5.950
9	16	11.88	1012	2120	1450	200 × 400	104	200	84	160 à 192000	119 à 141000	955	7.550	6.850
10	18	13.30	1112	2250	1550	220 × 420	105	230	91	180 à 216000	133 à 160000	1175	8.550	7.850
11	20	15.28	1112	2250	1550	220 × 420	118	230	91	200 à 240000	153 à 183000	1200	9.450	8.750
12	24	18.52	1214	2420	1770	250 × 500	136	300	135	240 à 288000	185 à 222000	1495	10.250	9.550
13	27	20.85	1214	2420	1770	250 × 500	157	320	135	270 à 324000	208 à 250000	1535	11.400	10.650
14	30	22.22	1214	2520	1770	250 × 560	157	320	142	300 à 360000	222 à 267000	1585	12.550	11.800
15	35	27.41	1314	2620	1870	250 × 700	182	430	208	350 à 420000	274 à 329000	1700	13.650	12.900
16	40	30.33	1314	2620	1870	250 × 700	208	435	208	400 à 480000	303 à 363000	1750	14.850	14.100

Se reporter à la planche 65 pour la rédaction des commandes.

Pièces détachées, voir planche 77.

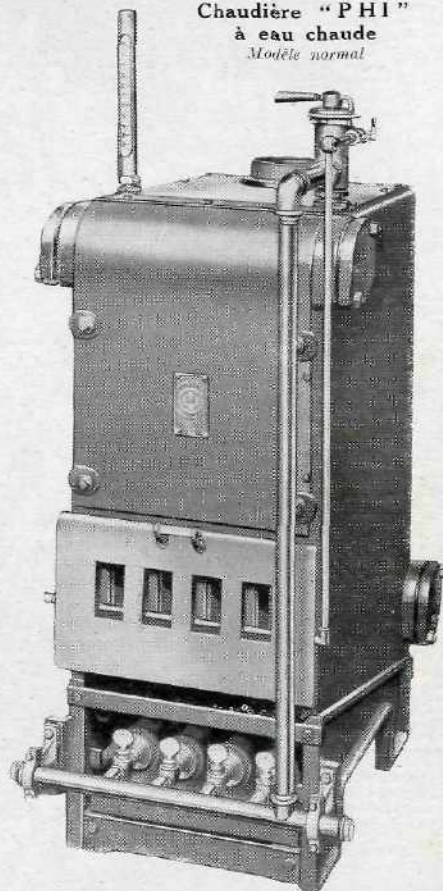




# Chaudières type "NORMAL" à eau chaude

MARQUE DÉPOSÉE

Chaudière "PHI"  
à eau chaude  
Modèle normal



Cette chaudière est composée d'éléments verticaux en fonte assemblés entre eux par bagues bi-coniques lisses avec tirants et étriers. L'ensemble repose sur un socle et est recouvert par un manteau calorifuge en tôle.

Chaque élément est nervuré à l'extérieur et cloisonné à l'intérieur pour activer la circulation de l'eau à l'intérieur des éléments. Le foyer est constitué par une série de brûleurs à flamme bleue en nombre égal au nombre total des éléments moins un. Chaque brûleur est amovible et peut être facilement mis en place. Les produits de combustion sont canalisés entre des empilages de pièces réfractaires spéciales. L'allumage a lieu par une rampe de veilleuse.

### AVANTAGES PARTICULIERS

- Foyer visible de l'extérieur ;
- Brûleurs amovibles ;
- Ramonnage facile des carneaux de fumée ;
- Rendement élevé.

### RECOMMANDATIONS RELATIVES A L'INSTALLATION DES CHAUDIÈRES A GAZ

Les chaudières à gaz nécessitent l'emploi d'un conduit spécial d'évacuation des gaz brûlés avec dispositif de purge, pour eau de condensation.

En passant commande, spécifier la nature et la pression du gaz, l'usage auquel on destine la chaudière.

### Caractéristiques des Chaudières "PHI", type "NORMAL", à eau chaude

Numéro (1)	Surface de chauffe m <sup>2</sup>	Puissance normale (1) Calories	Nombre de brûleurs	Consom. hor. (gazole) maximum de gaz m <sup>3</sup>	Consom. hor. (gazole) moyenne de gaz (2) m <sup>3</sup>	Poids approximatif kg.	Dimensions d'encombrement			Départs et retours d'eau		Diam. d'arrivée du gaz m/m	Compteur nécessaire (2) bees	Conduit des fumées m/m	PRIX	
							Largeur m.	Pro-fondeur m.	Hauteur m.	Nombre	Dim. maxima m/m				Chaudière francs	Collecteurs correspondants (la paire) francs
3	1,60	11.000	2	3,2	1,6	250	0,296	0,720	0,940	2	66/76	25	20	100	<b>Voir Tarif spécial</b>	
4	2,35	16.500	3	4,8	2,4	315	0,368	—	—	2	66/76	30	20	100		
5	3,10	22.000	4	6,4	3,2	380	0,440	—	—	2	66/76	30	30	125		
6	3,85	27.500	5	8,0	4,0	445	0,512	—	—	2	66/76	37	30	150		
7	4,60	33.000	6	9,6	4,8	510	0,584	—	—	2	66/76	37	40	150		
8	5,35	38.500	7	11,2	5,6	575	0,656	—	—	2	66/76	43	60	150		
9	6,10	44.000	8	12,8	6,4	640	0,728	—	—	2	66/76	43	60	175		
10	6,85	49.500	9	14,4	7,2	705	0,800	—	—	2	66/76	43	60	175		
11	7,60	55.000	10	16,0	8,0	770	0,872	—	—	2	66/76	50	80	200		
12	8,35	60.500	11	17,6	8,8	835	0,942	—	—	1	50/60	50	80	200		
13	9,10	66.000	12	19,2	9,6	900	1,014	—	—	2	66/76	50	80	200		
14	9,85	71.500	13	20,8	10,4	965	1,086	—	—	2	66/76	50	100	200		
15	10,60	77.000	14	22,4	11,2	1.030	1,158	—	—	2	66/76	50	100	200		
16	11,35	82.500	15	24,0	12,0	1.095	1,230	—	—	2	66/76	50	100	225		

(1) Nous construisons des groupes « PHI » à eau chaude de toutes puissances au-dessus de 82.500 calories. —

(2) Les nombres ci-dessus s'entendent pour un gaz de houille à 4.500 calories (pouvoir calorifique supérieur). Le diamètre intérieur d'arrivée de gaz ainsi que le numéro du compteur dépendent de la nature et de la pression du gaz et ne sont donnés qu'à titre indicatif. — (3) Ces consommations correspondent à des durées de chauffage de 12 heures par jour, environ. Avec un chauffage continu, fonctionnant depuis les premiers froids jusqu'aux beaux jours, ces consommations moyennes doivent encore être réduites de 40 % environ.



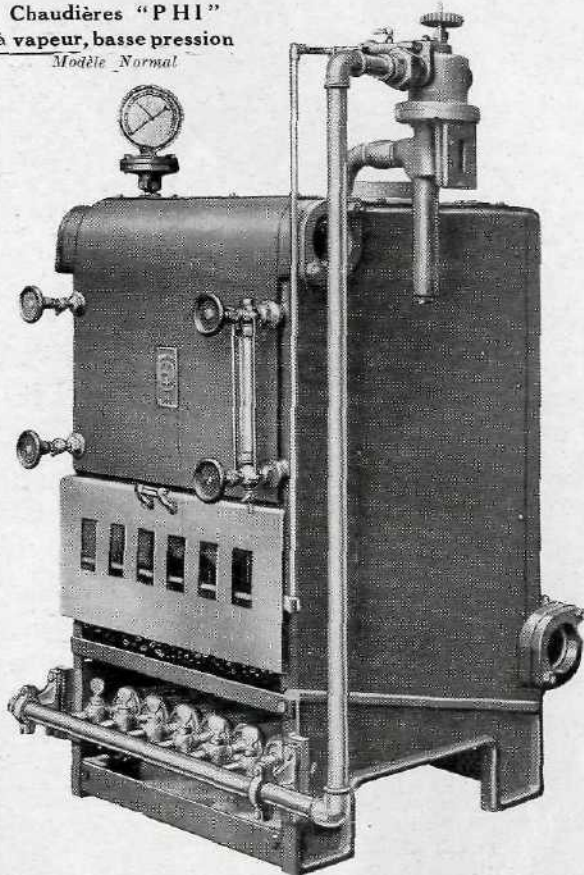


# CHAUDIÈRE TYPE "NORMAL"

MARQUE DÉPOSÉE

à vapeur basse pression

Chaudières "PHI"  
à vapeur, basse pression  
Modèle Normal



Les Chaudières « PHI » à vapeur comportent les mêmes parties constitutives que les Chaudières à eau chaude. Elles possèdent un rendement très élevé du fait de la circulation très active de l'eau à l'intérieur des éléments, et comportent un régulateur automatique très sensible.

Leur mise en régime est très rapide. La faible hauteur de leur plan d'eau (0m,66) permet d'éviter les fosses profondes et coûteuses.

## RECOMMANDATIONS RELATIVES A L'INSTALLATION DE CHAUDIÈRES A GAZ

Les chaudières à gaz nécessitent l'emploi d'un conduit spécial d'évacuation des gaz brûlés avec dispositif de purge, pour eau de condensation.

En passant commande, spécifier la nature et la pression du gaz, l'usage auquel on destine la chaudière.

## Caractéristiques des Chaudières "PHI", type "NORMAL", à vapeur basse pression

Numéro (1)	Surface de chauffe mouillée m <sup>2</sup>	Puissance normale calories (1)	Nombre de brûleurs	Consom. ho- raire maxima de gaz (2)		Poids approximatif kg.	Dimensions d'encombrement			Départs et retours de vapeur et d'eau		Diam. intér. arrivée de gaz (2)	Compteur nécessaire (2)	Conduit des fumées m/m	PRIX	
				m <sup>3</sup>	m <sup>3</sup>		Largeur m.	Pro- fondeur m.	Hauteur m.	Nombre	Dim. maxima m/m				Chaudière francs	Collecteur de départ correspondant francs
V 3	1,15	8.000	2	2,4	1,2	250	0,296	0,720	0,940	2	66,76	25	10	100	Voir Tarif spécial	
V 4	1,65	12.000	3	3,6	1,8	315	0,368	—	—	2	66,76	30	20	100		
V 5	2,15	16.000	4	4,8	2,4	380	0,440	—	—	2	66,76	30	20	125		
V 6	2,65	20.000	5	6,0	3,0	445	0,512	—	—	2	66,76	30	20	150		
V 7	3,15	24.000	6	7,2	3,6	510	0,584	—	—	2	66,76	37	30	150		
V 8	3,65	28.000	7	8,4	4,2	575	0,656	—	—	2	66,76	37	30	150		
V 9	4,15	32.000	8	9,6	4,8	640	0,728	—	—	2	66,76	43	40	175		
V10	4,65	36.000	9	10,8	5,4	705	0,800	—	—	2	66,76	43	40	175		
V11	5,15	40.000	10	12,0	6,0	770	0,872	—	—	2	66,76	43	40	200		
V12	5,65	44.000	11	13,2	6,6	835	0,942	—	—	1	50,60	43	60	200		
V13	6,15	48.000	12	14,4	7,2	900	1,014	—	—	2	66,76	43	60	200		
V14	6,65	52.000	13	15,6	7,8	965	1,086	—	—	1	50,60	50	60	020		
V15	7,15	56.000	14	16,8	8,4	1.030	1,158	—	—	2	66,76	50	60	200		
V16	7,65	60.000	15	18,0	9,0	1.095	1,230	—	—	1	50,60	50	80	225		
										2	50,60					

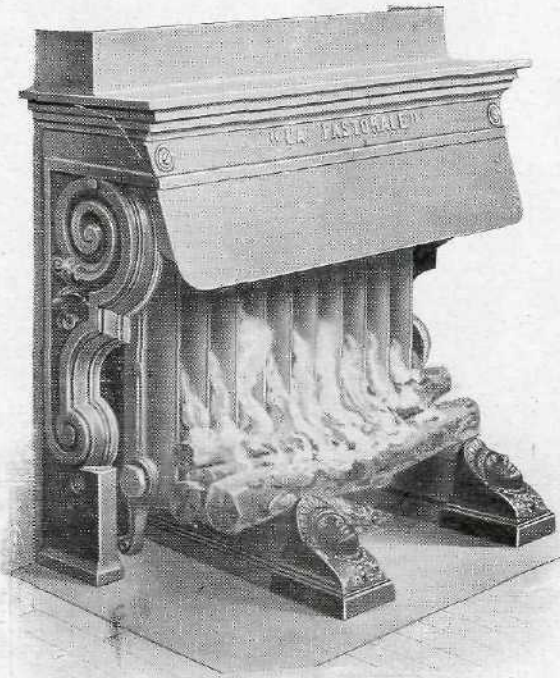
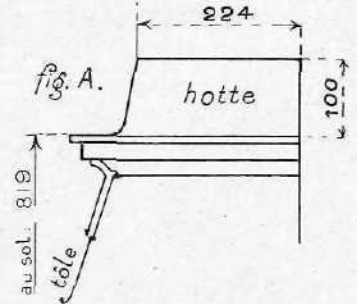
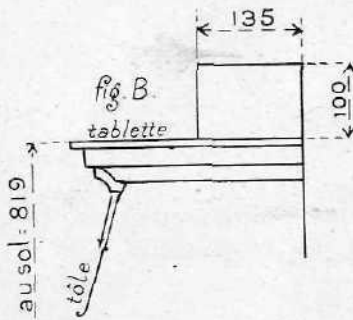
(1) Nous construisons des groupes « PHI » à vapeur basse pression de toutes puissances au-dessus de 60.000 calories. — (2) Les nombres ci-dessus s'entendent pour du gaz de houille à 4.500 calories (pouvoir calorifique supérieur). Le diamètre intérieur d'arrivée de gaz ainsi que le numéro du compteur dépendent de la nature et de la pression du gaz et ne sont donnés qu'à titre indicatif. — (3) Ces consommations correspondent à des durées de chauffage de dix heures par jour, environ. Avec un chauffage continu, fonctionnant depuis les premiers jours jusqu'aux beaux jours, ces consommations moyennes doivent être réduites de 40 % environ.



# “LA PASTORALE”

BREVETÉE S. G. D. G.

POUR CHAUFFAGE PAR L'EAU CHAUDE



Cet appareil créé spécialement pour être placé dans une cheminée ordinaire, contre la plaque de foyer, permet l'utilisation d'une partie de la chaleur du foyer au chauffage des radiateurs placés dans d'autres pièces de l'habitation.

Il comporte un faisceau tubulaire de 7 ou 10 branches qui peut se placer *seul* dans l'âtre, ou bien dans le cas de très grandes cheminées, d'un faisceau logé dans une fausse cheminée en fonte, en 3 parties (2 flasques et un dessus).

Le dessus de la cheminée peut se faire en forme de hotte (modèle fig. A) ou à tablette (modèle fig. B). (Le spécifier à la commande).

Les tuyauteries de départ et de retour d'eau traversant les flasques ou le dessus, prière d'indiquer à la commande, la position de l'entrée et de la sortie.

Une tôle peut être adaptée à l'avant pour une meilleure conduite de la fumée.

Cet appareil comporte quatre orifices taraudés à 40/49. -- Il est livré avec deux bouchons pleins et deux bouchons taraudés à la demande.

## DIMENSIONS ET PRIX

DÉSIGNATION DE L'APPAREIL	Surface de chauffe	Puissance en calories (environ)	Contenance	DIMENSIONS			Poids	PRIX	Supplément pour tôle avant
				Longr	Largeur	Hauteur			
Faisceau nu 7 branches ....	1,33	3990/4320	13,00	530	130	700	52 k	120	» 30
Pastorale compl. 7 branches	1,33		18,00	790	310	819			
Faisceau nu 10 branches ...	1,90	5700/7600	18,50	720	130	700	75 k	170	» 30
Pastorale compl. 10 branches	1,90		18,50	910	310	819			



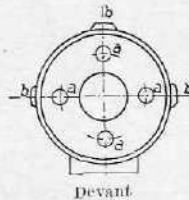


**SCHÉMAS A SUIVRE**  
**POUR LA RÉDACTION DES COMMANDES DE CHAUDIÈRES "SOVAL"**

**CHAUDIÈRES A EAU CHAUDE**

Pour la rédaction des commandes et dans le but d'éviter toute erreur à l'exécution, nous prions nos clients de vouloir bien se reporter aux schémas ci-contre et d'y indiquer les orifices à laisser libres sur chaque chaudière ainsi que les dimensions de ces orifices.

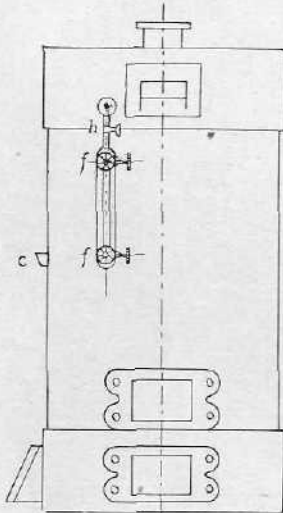
**MODÈLE R E**



**LÉGENDE**

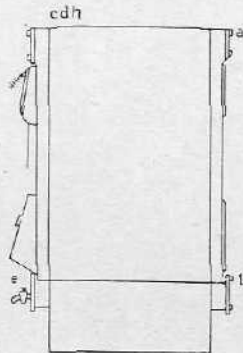
- a Orifice de départ.
- b — de retour.
- c — pour régulateur.
- d — pour thermomètre.
- e — pour vidange.
- f — pour niveau d'eau.
- g — pour soupape de sûreté.
- h — pour manomètre.

**MODÈLE T**

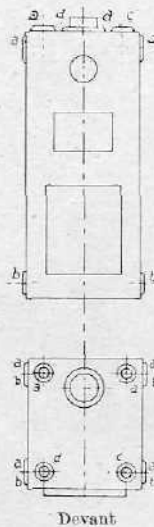


Ce modèle peut servir aussi pour la vapeur

**MODÈLE S**

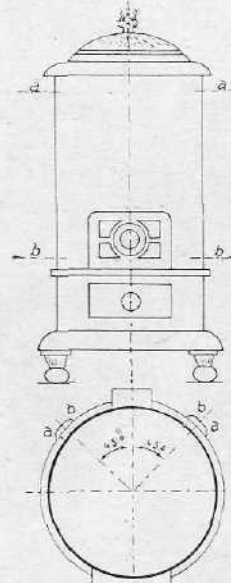


**MODÈLES L ET CONFORT**



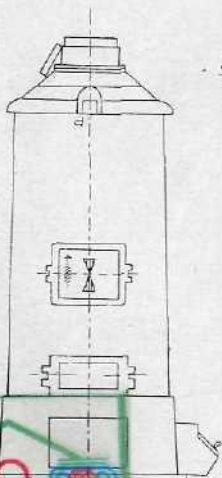
Devant

**MODÈLE ÉCONOMA**

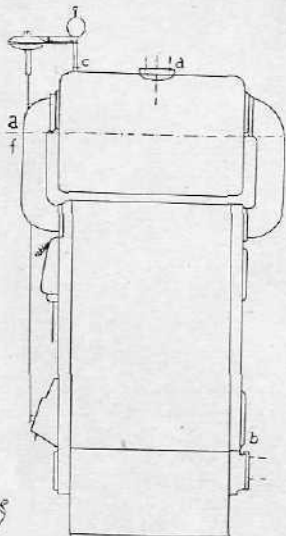


**CHAUDIÈRES A VAPEUR**

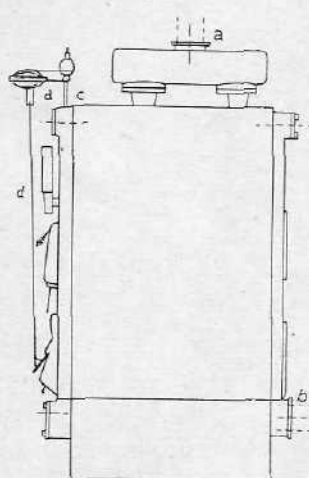
**MODÈLE R T**



**MODÈLE S V**

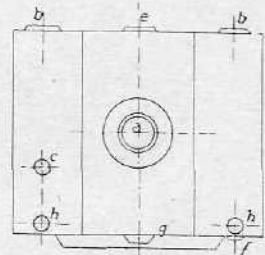


**MODÈLE S A V**

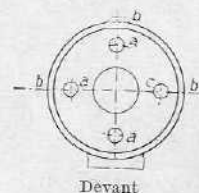


**MODÈLE P V**

Peut servir aussi pour l'eau chaude



**MODÈLE R V**



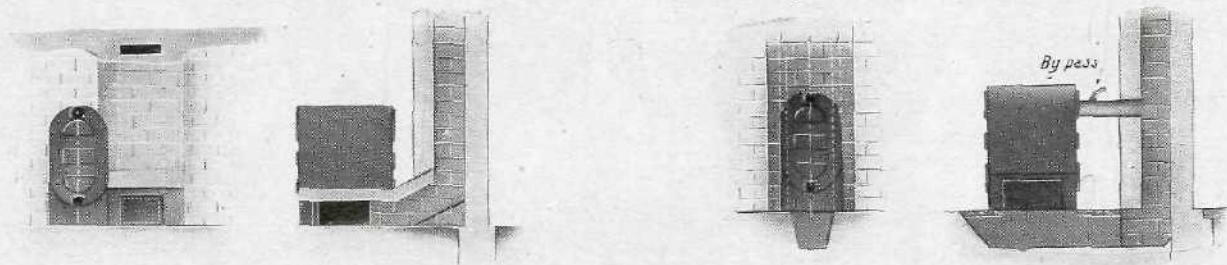
Devant





## CHAUDIÈRES "SOVAL"

### EXEMPLES DE RACCORDEMENTS A LA CHEMINÉE



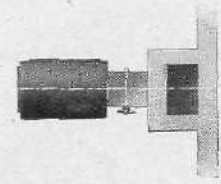
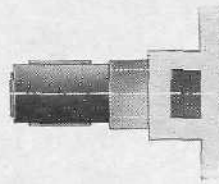
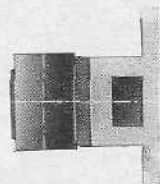
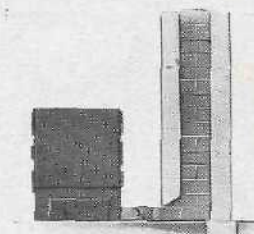
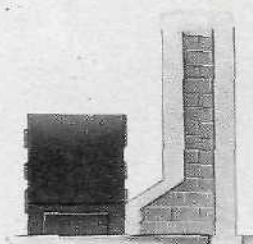
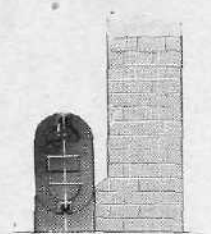
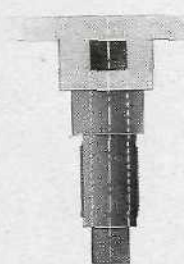
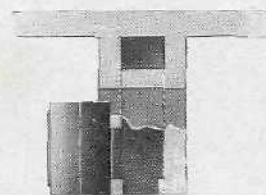
#### I. - Raccordement à droite cheminée derrière.

*La chaudière n'est pas appliquée directement contre la cheminée afin de rester accessible sur toutes les faces.*

#### II. - Raccordement en sous-œuvre, cheminée derrière.

*Le by-pass figuré ici peut être adopté pour les autres cas de montage également.*

*Le tuyau de raccordement de la buse à la cheminée est un tuyau de poêle de 100  $\frac{m}{m}$  ordinaire.*



#### III. - Raccordement à droite, cheminée à côté.

*La cheminée est en contact immédiat avec la chaudière.*

#### IV. - Raccordement par l'arrière, maçonnerie.

*Cheminée derrière.*

#### V. - Raccordement par l'arrière, avec buse en tôle.

*Cheminée derrière.*

**Nota.** — Nous fournissons sur demande les buses en tôle, avec papillon de réglage, pour tous nos types de chaudières S ou SAV.

Toutefois lorsqu'il s'agira de chaudières S<sup>8</sup> ou SAV<sup>8</sup> et au-dessus, la hauteur des cheminées devra être de 15 mètres au minimum, pour permettre l'utilisation du départ de fumée par l'arrière du socle, dont la hauteur est invariable.

La disposition V n'est applicable qu'aux chaudières P ou PV, 5 et 6.



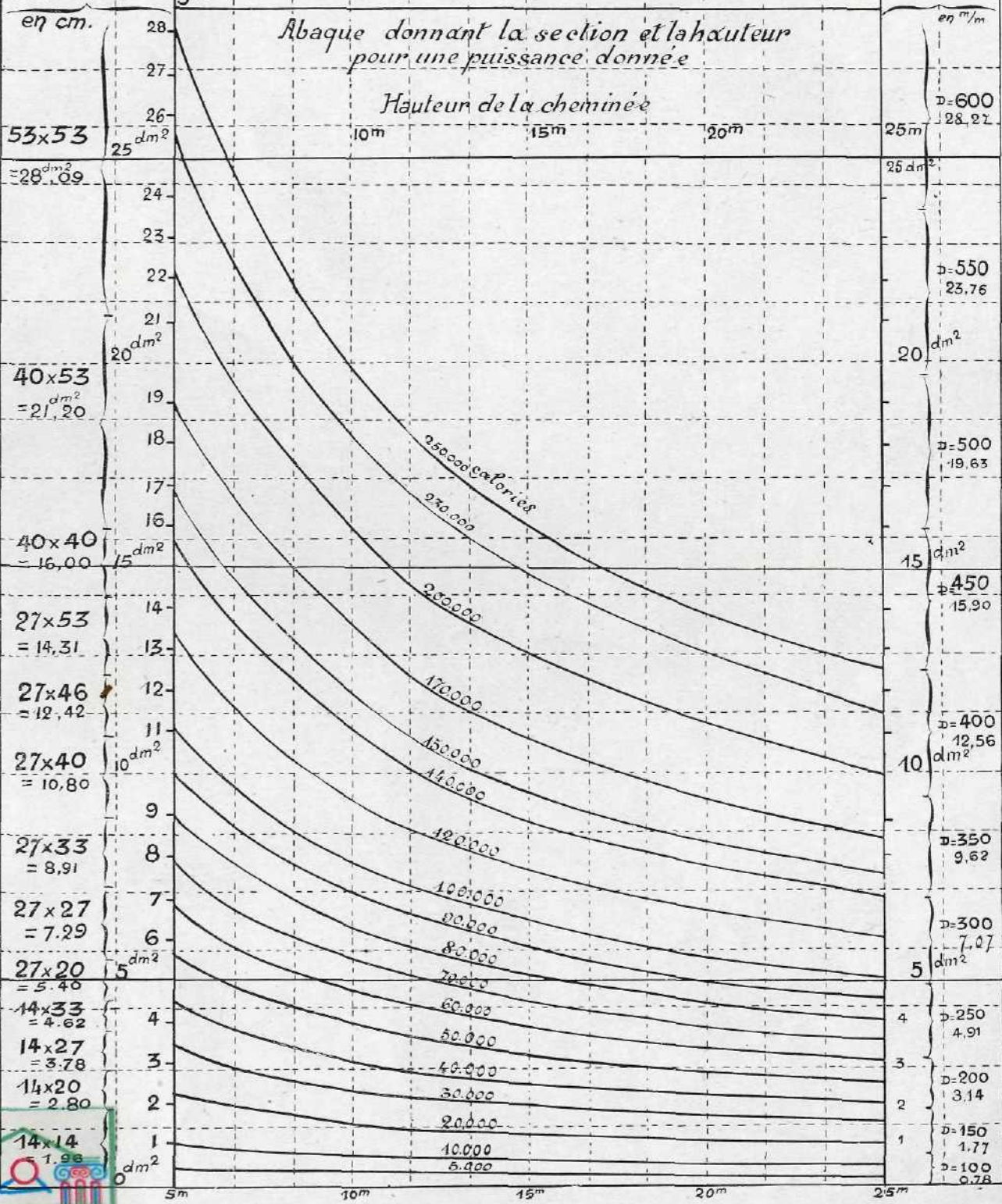
# CHEMINÉES

*Abaque donnant la section et la hauteur pour une puissance donnée*

*Hauteur de la cheminée*

*Section de la cheminée et dimensions en cm.*

*Section de la cheminée et diamètre en m/m*





## CHAUDIÈRES RONDES "SOVAL"

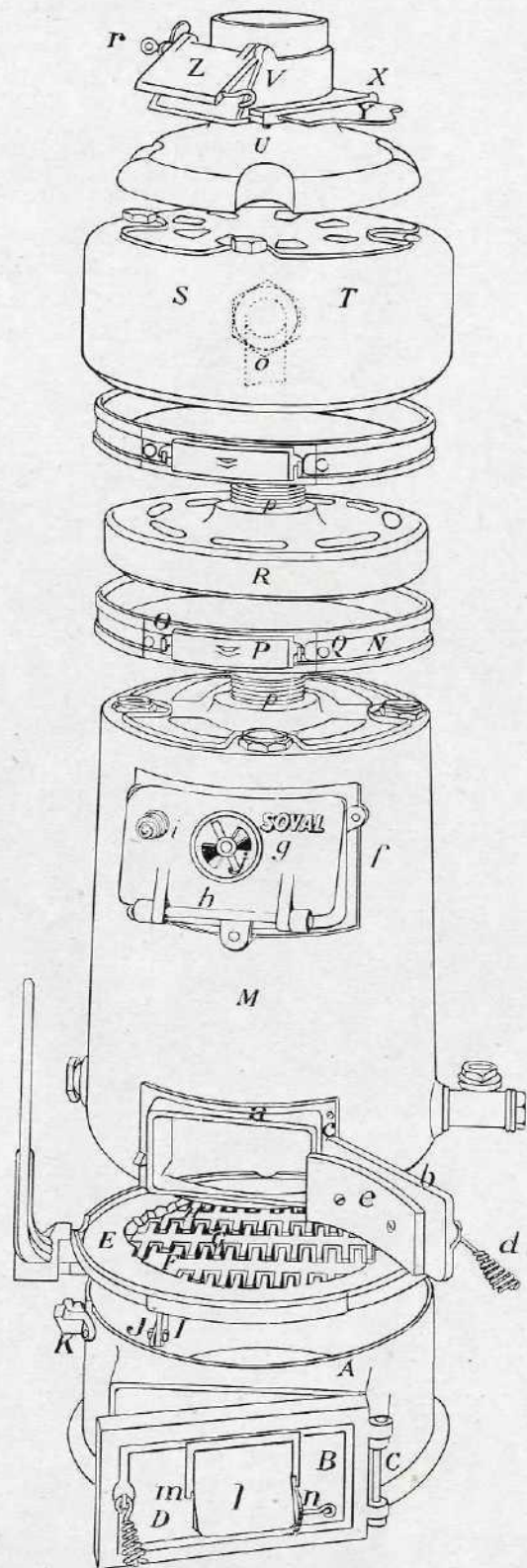
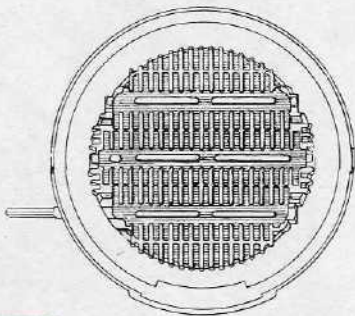
Pour chauffage par la Vapeur  
et par l'Eau chaude

### SCHÉMA

d'assemblage des différents  
éléments des Chaudières rondes  
à Vapeur ou à Eau chaude.

### GRILLE

— Vue en plan —





# CHAUDIÈRES RONDES "SOVAL"

POUR CHAUFFAGE PAR L'EAU CHAUDE OU PAR LA VAPEUR

## PRIX DES PIÈCES DE RECHANGE

DÉSIGNATION DES PIÈCES		Références	NUMÉROS de modèles communs à toutes les chaudières	NUMÉROS DES CHAUDIÈRES			
				RE 1-11-12 RV 11-12	RE 2-21-22 RV 21-22	RE 3-31-32 RV 31-32	RE 4-41-42 RV 41-42
Socle	Socle nu .....	A	R-8	123 »	163 »	177 »	257 »
	Porte de cendrier .....	B	R-A	15 15	23 90	25 75	32 90
	Axe de la porte de cendrier .....	C		1 70	1 70	1 70	1 70
	Poignée de la porte de cendrier .....	D		2 30	2 30	2 30	2 30
	Clapet de tirage avec ses axes .....	l	R-B	8 50	8 60	9 30	9 30
	Rochet de la crémaillère .....	n	5	4 »	4 »	4 »	4 »
Grille	Support de grille .....	E	R-15	35 »	38 »	48 »	67 »
	Barreau de commande de la grille .....	F	R-16	30 15	33 30	37 60	43 30
	Barreau de milieu .....	G	R-17		22 15	24 30	29 15
	Barreau de fond .....	H	R-18	15 60	18 »	19 75	26 60
	Bielle de commande des barreaux .....	I		4 30	4 30	4 55	5 »
	Axe d'articulation de la bielle .....	J		0 40	0 40	0 40	0 40
	Douille à oreille du barreau de commande avec ses vis .....	K	R-D	11 15	11 45	13 70	15 30
Levier de manœuvre de la grille .....	L	R-E	7 55	7 55	7 55	9 30	
Corps	Corps nu .....	M	R-1	430 »	543 »	858 »	1058 »
Cercle en 6 parties	Segments sans tampon .....	N	R-28 et 21	3 70	4 »	4 30	5 45
	Segments avec tampon .....	O	R-29 et 22	3 55	3 70	4 »	5 »
	Tampon de nettoyage .....	P	R-23	1 45	1 45	1 45	1 45
	Vis d'assemblage .....	Q		0 40	0 40	0 40	0 40
Section	Section intermédiaire nue .....	R	R-18 S	100 »	130 »	175 »	220 »
Dômes	Dôme pour eau chaude .....	S	R-20	86 »	115 »	158 »	205 »
	Dôme pour vapeur .....	T	R-19	200 »	258 »	372 »	485 »
Chapeau de fumée	Chapeau seul .....	U	R-24	41 75	61 »	70 35	97 25
	Buse de départ de fumée .....	V	R-25	16 60	16 10	20 »	30 90
	Vis d'assemblage desdits .....	X		0 40	0 40	0 40	0 40
	Registre .....	Y	R-26	2 85	2 85	2 85	4 85
	Clapet de coupe tirage à crémaillère avec ses axes .....	Z	R-27	9 30	10 »	10 70	11 45
	Rochet de la crémaillère .....	r		4 »	4 »	4 »	
Porte de foyer	Cadre de la porte avec ses vis de fixation .....	a	R-5	14 30	14 30	14 30	14 30
	Porte .....	b	R-6	7 55	7 55	7 55	7 55
	Axe de la porte .....	c		1 15	1 15	1 15	1 15
	Poignée de la porte .....	d		2 30	2 30	2 30	2 30
	Contre-plaque de la porte de foyer avec ses vis .....	e	R-7	6 85	6 85	6 85	6 85
Gueulard de chargement	Cadre du gueulard avec ses vis .....	f	R-2	21 15	27 90	29 30	35 75
	Porte .....	g	R-3	9 15	12 15	12 85	14 30
	Axe de la porte .....	h		1 70	1 70	1 70	1 70
	Poignée de la porte .....	i		2 30	2 30	2 30	2 30
	Papillon avec vis de fixation .....	j	R-30	4 30	4 30	4 30	4 30
	Tube de circulation complet .....	o		31 50	38 60	57 90	140 »
Nipple de connexion .....	p		13 15	15 75	21 75	32 90	
	Bouchon de la Nipple .....		12 30	14 60	15 75	19 60	
	Bouchon plein des connexions .....		1 65	2 65	2 65	4 85	

Nota.

Les numéros de modèles indiqués accompagnent sur chaque pièce le chiffre désignant chaque





CHAUDIÈRES "SOVAL" MODÈLE  
POUR CHAUFFAGE PAR L'EAU CHAUDE

CONFORT

PRIX DES PIÈCES DE RECHANGE

DÉSIGNATION DES PIÈCES		NUMÉROS des MODÈLES	CHAUDIÈRES			
			A	B	C	D
Corps nu en 2 parties	Elément droit .....	1	300 »	330 »	400 »	475 »
	» gauche .....	2	300 »	330 »	400 »	475 »
	Nipples des connexions .....		1 00	1 25	5 70	5 70
Dessus .....		3	23 »	25 »	30 »	32 »
Tampon de ramonage	Tampon avec volant .....	4	1 85	1 85	1 85	1 85
	Volant seul .....	5	1 00	1 00	1 00	1 00
Gueulard de chargement	Cadre avec ses vis .....	6	19 »	19 »	19 »	19 »
	Porte .....	7	19 50	19 50	19 50	19 50
	Plaque coup de feu .....	8	4 85	4 85	4 85	4 85
	Papillon .....	9	1 50	1 50	1 50	1 50
Porte de cendrier	Cadre avec ses vis .....	10	23 »	25 »	25 »	25 »
	Porte à clapet .....	11	25 »	30 »	30 »	30 »
	Clapet .....	7	8 »	10 »	10 »	10 »
	Cadre porte-mica .....	13	1 50	1 50	1 50	1 50
	Papillon .....	9	1 50	1 50	1 50	1 50
Grille	Porte grillagée .....	14	7 »	7 »	7 »	7 »
	Grille du milieu .....	15	7 50	8 50	9 50	10 50
	» de côté .....	16	5 50	6 50	7 50	8 50
	Barre d'accouplement .....	17	4 »	4 »	4 »	4 »
	Douille à oreilles .....	18	1 »	1 »	1 »	1 »
	Sommier .....	19	3 »	3 »	3 »	3 50
	Balancier .....	20	3 »	3 »	3 »	3 »
Cendrier tôle .....		14 50	14 50	14 50	14 50	
Boîte à fumée	Boîte proprement dite .....	21	22 »	24 »	24 »	26 »
	Tampon .....	22	2 »	2 »	2 »	2 »
	Régistre .....	23	1 50	1 50	1 50	1 50
	Buse de départ .....	24	2 50	2 50	2 50	2 50
Soubassement	Socle .....	25	28 »	30 »	32 »	34 »
	Bavette .....	26	5 »	5 »	5 »	5 »
Bouteille pour régulateur .....	27	15 »	15 »	15 »	15 »	
Bouchon plein des connexions .....		0 90	1 65	2 65	2 65	

Nota. — Les numéros de modèles indiqués accompagnent sur chaque pièce la lettre désignant chaque chaudière.

Les prix indiqués ci-dessus s'entendent pour pièces en fonte noire non nickelée.  
Nickelage en supplément au cours du jour.





# CHAUDIÈRE "SOVAL" - MODÈLE ÉCONOMA

POUR CHAUFFAGE PAR L'EAU CHAUDE

## PRIX DES PIÈCES DE RECHANGE

DÉSIGNATION DES PIÈCES		NUMÉROS des Modèles	PRIX
SoCLE	Embase du socle $\phi$ 500 .....	E-2	30 »
	Corps cylindrique du socle .....	E-3	35 »
	Porte de cendrier .....	E-4	6 »
	Tampon de tirage et sa tige filetée de 10 .....	E-5	4 30
	Axe de porte de cendrier $\phi$ 5 long. 100 .....	—	1 70
	Poignée métallique .....	—	2 30
	Cendrier tôle .....	—	14 50
Corps	Corps de chaudière .....	E-1	285 »
	Cadre de la porte de décrassage avec ses vis .....	E-6	13 50
	Porte de décrassage pleine .....	E-7	8 »
	Plaque de coup de feu avec ses vis .....	E-14	3 50
	Axe de la porte de décrassage $\phi$ 5 long. 80 .....	—	1 50
	Poignée métallique .....	—	2 80
	Grille horizontale .....	E-8	15 »
	Buse de départ de fumée pour tuyau tôle de 128 $\frac{m}{m}$ de $\phi$ ..	E-11	6 »
	Bouchon de 40x49 orifice de départ .....	—	1 65
	Plaque d'avant-foyer .....	E-12	2 »
Dessus	Couvercle $\phi$ 436 .....	E-15	20 »
	Rondelle $\phi$ 300/238 .....	E-16	3 »
	— $\phi$ 250/188 .....	E-17	2 25
	— $\phi$ 188 .....	E-18	1 75
Pièces spéciales pour chaudière d'appartement	Chapeau décoratif sans son anneau .....	E-20	25 »
	Anneau pour chapeau décoratif .....	E-21	1 50
	Pattes, hauteur 60 $\frac{m}{m}$ .....	E-19	2 50
	Vis H 8x25 pour fixer les pattes dans l'embase .....	—	0 30
	Porte de décrassage ajourée .....	E-7 bis	6 »
	Mica pour porte de décrassage ajourée .....	—	10 »
	Cadre porte mica .....	E-10	1 50
	Grille verticale .....	E-9	7 »
	Bouchon plein des connexions (40/49) .....	—	1 65

Les prix ci-dessus sont établis pour pièces en fonte noire, non nickelée.  
Nickelage en supplément au cours du jour.



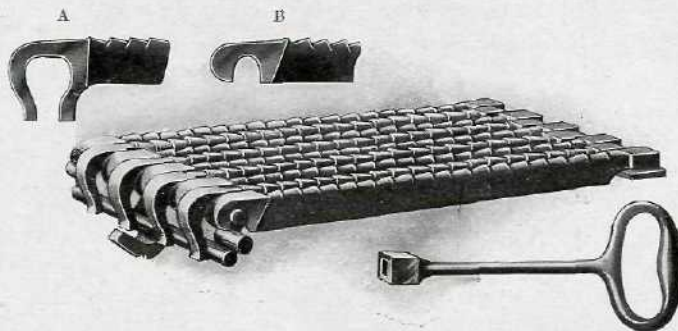


## CHAUDIÈRES "SOVAL" MODÈLE L

POUR CHAUFFAGE PAR L'EAU CHAUDE

### PRIX DES PIÈCES DE RECHANGE

DÉSIGNATION DES PIÈCES		L 1		L 2		L 3		
		Numéros des modèles	PRIX	Numéros des modèles	PRIX	Numéros des modèles	PRIX	
	Corps nu en 2 parties	Côté droit...	L 1 A	385 »	L 2 A	435 »	L 3 A	480 »
		Côté gauche...	L 1 B	385 »	L 2 B	435 »	L 3 B	480 »
Porte de foyer et de cendrier		Cadre de la porte avec ses vis .....	L 12 C	25 »	L 12 C	25 »	L 3 F	30 »
		Porte pour réglage par clapet .....	L 12 B	30 »	L 12 D	30 »	L 3 G	35 »
		Clapet avec ses axes .....	12	10 »	12	10 »	12	10 »
		Axe de la porte .....		1 70		1 70		1 70
		Poignée de la porte .....		2 30		2 30		2 30
	Contre-porte grillagée avec loquet.....	L 12H	7 »	L 12H	7 »	L 4 L	10 »	
Grille	} Voir la gravure ci-dessous	Barreau à nez A.....	L 12 E	2 15	L 12 E	2 85	L 3 H	3 15
		Barreau sans nez B ...	L 12 F	2 15	L 12 F	2 85	L 3 I	3 15
		Sommier grille oscillant	L 12 G	3 15	L 12 G	3 15	L 3 K	3 15
		Clé de manœuvre .....	28	2 85	28	2 85	28	2 85
Gueulard de chargement		Cadre du gueulard avec ses vis.....	C D 6	19 »	C D 6	19 »	L 3 C	19 »
		Porte .....	C D 7	19 50	C D 7	19 50	L 3 D	19 50
		Axe de la porte .....		1 50		1 50		1 50
		Poignée de la porte .....		2 30		2 30		2 30
		Contre-plaque de porte de chargement avec ses vis.....	C D 8	4 85	C D 8	4 85	L 3 E	4 85
		Ressort de butée de la porte.....		2 50		2 50		2 50
		Papillon.....	9		9		9	
	Tampon de nettoyage complet .....	C D 4	1 85	C D 4	1 85	C D 4	1 85	
	Cendrier en tôle.....		14 50		14 50		14 50	
	Nipples filetées droite et gauche .....		5 70		5 70		5 70	
	Busc de fumée.....	L 12 I	1 50	L 12 I	1 50	L 12 I	1 50	
	Bouchon des connexions.....		2 65		2 65		2 65	





# CHAUDIÈRES "SOVAL"

## MODÈLES S - SV - SAV - P - PV

POUR CHAUFFAGE PAR L'EAU CHAUDE ET LA VAPEUR

### PRIX DES PIÈCES DE RECHANGE

DÉSIGNATION DES PIÈCES	S ET SV		SAV		P ET PV	
	Repères	PRIX	Repères	PRIX	Repères	PRIX
Elément d'extrémité nu avec nipples (façade avant)...	II S-1	375	SA-1	550	P-1	1150
— intermédiaire courant avec nipples.....	II S-2	300	SA-2	450	P-3	1050
— — avec tubulure et nipples.....	—	—	SA-t	450	P-4t	1080
— — régulateur avec nipples.....	—	—	—	—	P-4r	1050
— d'extrémité (façade arrière) nu avec nipples .	II S-1	375	SA-1	550	P-2	1152
Plaque pleine de l'orifice de chargement.....	II S-3	11 15	II S-3	11 15	P-13	13 50
— — de foyer.....	—	—	—	—	P-14	20
— — de cendrier.....	II S-4	11 70	II S-4	11 70	P-15	12 15
— d'avant-foyer.....	II S-5	11 50	II S-5	11 50	—	—
— de fond de foyer.....	II S-6	9 30	II S-6	9 30	—	—
Bride carrée pleine fonte.....	II S-9	11 15	II S-9	11 15	P-17	15
— — taraudée fonte.....	—	18 60	—	18 60	—	18 60
— ovale pleine (p <sup>r</sup> ramonage et emplacement by-pass)	—	—	—	—	P-36	4 30
— — ronde — fonte.....	—	—	—	—	—	14 30
— — taraudée fonte.....	—	—	—	—	—	18
By-pass pour tirage direct.....	II S-21	46 50	II S-21	46 50	P-18	115
Tampon de nettoyage avec joint amiante.....	II S-7	2 85	II S-7	2 85	P-16	3 55
Nipple de connexion.....	—	11 15	—	11 15	—	22 50
Tige de serrage des éléments (seule) pour chaudières S-4, SAV-4 et P-5 (Plus-value: 1 fr. par élément pour les autres chaudières).....	—	2 80	—	2 80	—	4
Ecrou pour serrage des éléments.....	—	3 70	—	3 70	—	5
Etrier pour serrage des éléments.....	II S-8	2 80	II S-8	2 80	P-19	7 50
Goujon de 10×36 standart.....	—	1 35	—	1 35	—	—
— de 12×55 standart.....	—	1 50	—	1 50	—	1 50
— de 14×45 standart.....	—	1 85	—	1 85	—	1 85
Joint pour bride carrée cartilite.....	—	2 80	—	2 80	—	3 50
— ovale amiante.....	—	—	—	—	—	2 50
— — ronde cartilite.....	—	—	—	—	—	3 50
— Complète.....	—	85	—	85	—	100
Cadre.....	II S-10	27 90	II S-10	27 90	P-5	39
Porte.....	II S-11	21 35	II S-11	21 35	P-6	33
Porte de Rosace.....	II S-12	1 85	II S-12	1 85	S-12	1 85
de Entretoise.....	II S-13	4 65	II S-13	4 65	S-13	4 65
chargement Plaque de coup de feu.....	II S-14	12 10	II S-14	12 10	P-6 <sup>bis</sup>	13 85
Goujon de 12×97 avec 2 écrous.....	—	1 85	—	1 85	—	—
Vis de 8 (axe de rosace).....	—	0 90	—	0 90	—	—
Axe de la porte.....	—	1 50	—	1 50	—	2 15
Ressort de la porte.....	—	2 80	—	2 80	—	3
Poignée métallique.....	—	2 30	—	2 30	—	3 50
Fer plat de 30×4.....	—	1 85	—	1 85	—	—
Porte complète.....	—	102	—	102	—	260
Cadre seul.....	II S-15	31 60	II S-15	31 60	P-7	150
Porte seule avec clapet de réglage.....	II S-16	42 75	II S-16	42 75	—	94
Porte seule sans clapet de réglage.....	II S-17	31 60	II S-17	31 60	P-10	76
Clapet de réglage seul.....	II S-18	10 20	II S-18	10 20	P-11	17 20
Vis pour axe de clapet $\phi = 5 \frac{m}{m}$ .....	—	0 90	—	0 90	—	1
Vis à béquille de réglage $\phi = 12 \frac{m}{m}$ .....	II S-9	1 85	II S-9	1 85	—	—
Crochet.....	—	2 80	—	2 80	—	—
Axe de la porte.....	—	1 50	—	1 50	—	2 30
Poignée.....	—	2 30	—	2 30	—	3 50
Tige de manœuvre du clapet.....	—	1 85	—	1 85	—	1 85





**SOCIÉTÉ ANONYME DES HAUTS-FOURNEAUX & FONDERIES DE BROUSSEVAL**

DÉSIGNATION DES PIÈCES		S ET SV		S A V		P ET PV	
		Repères	PRIX	Repères	PRIX	Repères	PRIX
Porte de foyer indépendant	Porte complète .....	—	—	—	—	—	125 »
	Cadre avec ses vis .....	—	—	—	—	P-29	38 »
	Porte .....	—	—	—	—	P-30	28 »
	Contre-porte avec ses vis .....	—	—	—	—	P-31	10 »
	Axe de la porte .....	—	—	—	—	—	2 »
	Poignée de la porte .....	—	—	—	—	—	3 50 »
	Porte complète .....	—	—	—	—	—	85 »
	Cadre avec ses vis .....	—	—	—	—	P-27	35 »
	Porte .....	—	—	—	—	P-28	25 »
	Axe de la porte .....	—	—	—	—	—	2 »
	Manette de réglage avec ses vis .....	—	—	—	—	—	4 »
	Plaques d'extrémité pleine .....	II S-20	75 »	SA-19	75 »	P-12	110 »
Plaques d'extrémité pour départ de fumée .....	II S-25	75 »	SA-20	75 »	—	—	
Porte tôle avec loquet .....	—	10 20	—	10 20	—	12 »	
Bouton pour porte tôle .....	II S-27	0 40	II S-27	0 90	P-25	0 90	
Loquet de fermeture .....	II S-26	0 90	II S-26	0 90	P-26	0 90	
Vis de 8 (axe loquet) .....	—	0 90	—	0 90	—	0 90	
Socle	Socle complet pour 4 éléments .....	—	270 »	—	270 »	—	—
	— 5 .....	—	290 »	—	290 »	—	330 »
	— 6 .....	—	310 »	—	310 »	—	350 »
	— 7 .....	—	330 »	—	330 »	—	370 »
	— 8 .....	—	350 »	—	350 »	—	390 »
	— 9 .....	—	370 »	—	370 »	—	410 »
	— 10 .....	—	390 »	—	390 »	—	430 »
	— 11 .....	—	410 »	—	410 »	—	450 »
	— 12 .....	—	430 »	—	430 »	—	470 »
	Loquet de fermeture pour manteau .....	II S-26	0 90	II S-26	0 90	S-26	0 90
	Axe pour loquet de fermeture .....	—	0 90	—	0 90	—	0 90
	Patte de fixation du manteau .....	—	1 85	—	1 85	—	2 50
Manteau <i>(Les prix sont indiqués pour le manteau en tôle complet + calorifuge).</i>	Tôle de fermeture des trous de ramonage pour chaudières S-4, SAV-4 et P-5 (Plus-value: 1 fr. par élément pour les autres chaudières) .....	—	3 70	—	3 70	—	4 50
	Enveloppe tôle calorifugée p <sup>r</sup> 4 éléments .....	—	185+20	—	185+20	—	—
	— 5 .....	—	205+27	—	205+27	—	445+30
	— 6 .....	—	225+34	—	225+34	—	480+40
	— 7 .....	—	245+41	—	245+41	—	515+50
	— 8 .....	—	265+48	—	265+48	—	550+60
	— 9 .....	—	285+55	—	285+55	—	585+70
	— 10 .....	—	305+62	—	305+62	—	620+80
	— 11 .....	—	325+69	—	325+69	—	655+90
	— 12 .....	—	345+76	—	345+76	—	690+100
	Pour chaudière à 4 éléments .....	—	985 »	—	—	—	—
	Dôme de vapeur complet <i>(Pour S V la tuyauterie de circulation est comprise).</i>	— 5 .....	—	1080 »	—	—	—
— 6 .....		—	1170 »	—	—	—	465 »
— 7 .....		—	1265 »	—	—	—	530 »
— 8 .....		—	1360 »	—	—	—	595 »
— 9 .....		—	1450 »	—	—	—	660 »
— 10 .....		—	1540 »	—	—	—	725 »
— 11 .....		—	1635 »	—	—	—	790 »
— 12 .....		—	1730 »	—	—	—	855 »
Enveloppe calorifuge du dôme <i>(Les prix sont indiqués pour l'enveloppe tôle + calorifuge).</i>	Enveloppe tôle calorif. p <sup>r</sup> dôme 4 élém. .....	—	130+15	—	—	—	—
	— 5 .....	—	150+19	—	—	—	100+10
	— 6 .....	—	170+23	—	—	—	120+14
	— 7 .....	—	190+27	—	—	—	140+18
	— 8 .....	—	210+31	—	—	—	160+22
	— 9 .....	—	230+35	—	—	—	180+26
	— 10 .....	—	250+39	—	—	—	200+30
	— 11 .....	—	270+43	—	—	—	220+34
	— 12 .....	—	290+47	—	—	—	240+38
	Fond pour dôme de vapeur .....	II S-37	112 »	—	—	—	—
Joint 500/585 x 2 pour dôme de vapeur .....	—	10 »	—	—	—	—	
— 165/115 x 3 .....	—	3 50	—	—	—	3 50	
— 160/120 x 3 .....	—	3 50	—	3 50	—	3 50	
— 140/105 x 3 .....	—	—	—	3 »	—	—	
— 170/130 x 3 (collecteur PV) .....	—	—	—	—	—	3 50	









# CHAUDIÈRES TUBULAIRES RT

POUR CHAUFFAGE PAR L'EAU CHAUDE ET LA VAPEUR

## PRIX DES PIÈCES DE RECHANGE

	DÉSIGNATION DES PIÈCES		PRIX
Socle	Socle RT 1 et RT 2.....	691	125. »
	— RT 3, RT 4 et RT 5.....	690	157. »
	Porte de cendrier RT 1, 2, 3, 4 et 5.....	689 c	13. »
	Axe pour cendrier 8×160 .....	—	1. »
	Loquet poignée pour 8×160 .....	—	3. »
	Vis H 8×25 pour 8×160 .....	—	0.50
	Entrée d'air .....	RT 1 2 3 4 5 412 A	18. »
	Vis pour fixation d'entrée d'air H 10×25.....	—	0.60
	Volet d'entrée d'air .....	— 412 B	4.50
	Axe pour volet d'entrée d'air 8×180 .....	—	1.20
	Goupille fendue 3×20 pour volet d'entrée d'air .....	—	0.25
	Cercle de grillé .....	RT 1 et 2 454	23.50
	— .....	RT 3 4 et 5 440	30. »
	Barreau à queue .....	RT 1 et 2 451	20. »
	— .....	RT 3 4 et 5 441	23.50
	Barreau simple .....	RT 1 et 2 451	18. »
	— .....	RT 3 4 et 5 441	19. »
	— à droite .....	RT 1 et 2 441	19. »
Fourrure support de levier .....	— 691	2. »	
Fourrure .....	RT 3 4 et 5 690	2. »	
Levier de manœuvre des barreaux .....	RT 1 2 3 4 5 708	7.50	
Corps	Porte de chargement avec petite rosace rivée .....	— 689 A	9.15
	Porte de foyer ou d'allumage .....	— 689 B	11.50
	Cadre (pour les 2 portes ci-dessus) .....	RT 3 4 et 5 697 A	15. »
	— .....	RT 1 et 2 688	13.50
	Vis H 12×20 et sa rondelle pour fixer le cadre .....	—	0.80
	Axe des portes ci-dessus, loquet et sa vis (voir plus haut) .....	—	—
Poignée métallique pour porte de chargement .....	RT 1 et 2 —	2.30	
Dessus	Plaque de protection (coup de feu) .....	RT 1 2 3 4 5 689	9. »
	Buse de départ de fumée.....	RT 1 et 2 687 c	12.50
	— .....	RT 3 4 et 5 693 c	15. »
	Volet coupe-tirage .....	RT 1 et 2 687 D	2.80
	— .....	RT 3 4 et 5 435 c	3. »
	Axe pour coupe tirage 8×165 .....	RT 1 2 3 4 5 —	1.20
	Goupille de 3×20 pour coupe-tirage .....	—	0.25
	Plateau de sortie de fumée .....	RT 1 et 2 687 B	9. »
	— .....	RT 3 4 et 5 693 B	9. »
	Tôle pour régler le tirage (registre) tôle de 3 230×135 .....	RT 1 2 —	3.50
— — 280×165 .....	RT 3 4 —	4.50	
Boulons H 8×50 pour fixer le plateau au chapeau de fumée .....	—	0.80	
Dôme en chapeau de fumée .....	RT 1 et 2 687 A	54. »	
— .....	RT 3 4 et 5 693 A	115. »	





# CHAUDIÈRES TUBULAIRES T

POUR CHAUFFAGE PAR L'EAU CHAUDE ET LA VAPEUR

## PRIX DES PIÈCES DE RECHANGE

NUMÉROS DES CHAUDIÈRES		1 ET 2	3 ET 4	5 ET 6	7 ET 8	9	10 ET 11	12-13 ET 14	15 ET 16	
Corps en tôle .....		<i>Prix sur demande</i>								
Grille à 3 barreaux	Diamètre....	535	635							
	N° de modèle.	314AàB	272AàB							
	Prix .....	175. »	225. »							
— 9 —				736 580AàE 255. »						
— 10 —					834 579AàE 345. »					
— 11 —						885 578AàF 375. »				
— 12 —							985 577AàF 485. »			
— 14 —								1.086 576AàG 480. »		
— 15 —									1.186 575AàG 570. »	
Porte de foyer ou de cendrier	Cadre {	N° de modèle	593 A-3	593 A-5	593 A-8	597A-12	597A-16	597A-18	597A-24	597A-35
		Prix .....	15. »	5. »	15. »	19. »	19. »	19. »	19. »	19. »
		Porte avec ses axes ..	594 A	594 A	594 A	598 A	598 A	598 A	598 A	598 A
		Plaque de protection .	595 A	595 A	595 A	599 A	599 A	599 A	599 A	599 A
		Loquet .....	596 A	596 A	596 A	596 A	596 A	596 A	596 A	596 A
Clapet d'entrée d'air ou de coupe tirage	Cadre {	N° de modèle	602 A-3	602 A-5	602 A-8	603A-12	603A-16	603A-18	604A-24	604A-35
		Prix .....	42. »	42. »	42. »	57. »	57. »	60. »	88. »	88. »
		Porte .....	602 B	602 B	602 B	603 B	603 B	603 B	604 B	604 B
		Axe de la porte .....	2. »	2. »	2. »	2. »	2. »	2. »	2. »	2. »
		Contrepoids .....	6. »	6. »	6. »	8. »	8. »	8. »	15. »	15. »
	N° de modèle .....	278 c	306 c	306 c	324 c	324 c	324 c	324 c	324 c	
	Prix .....	12. »	23. »	23. »	25. »	25. »	25. »	25. »	25. »	

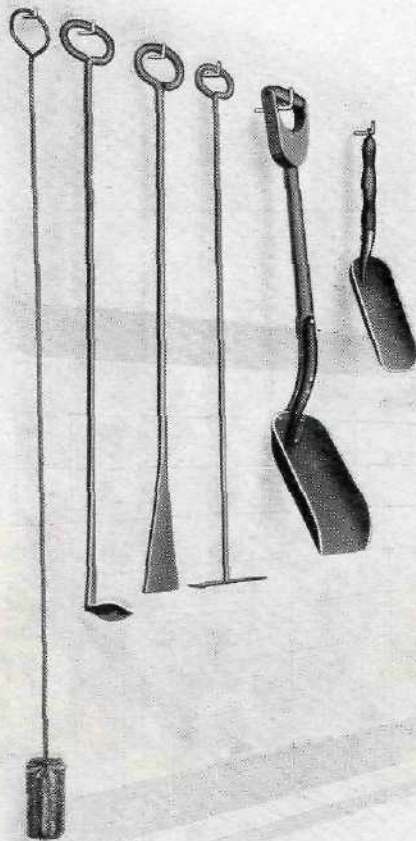




## USTENSILES DE FOYER

Pour Chaudières "SOVAL"

1 2 3 4 5 6



Les ustensiles de foyer ne sont livrés avec les chaudières que sur commande et sont facturés aux prix ci-après :

DÉSIGNATION	Repères	Pour chaudières "SOVAL"	
		Economa Rondes - L. T et RT	S - SV - SAV P et PV
Ecouvillon . . . . .	1	10.15	13. »
Ringard . . . . .	2	7.25	17.50
Pique-feu . . . . .	3	9.30	19.50
Râble . . . . .	4	14. »	20.50
Pelles . . . . .	5	—	25. »
	6	7.50	—
Ratelier fer plat à 5 crochets, longueur 540 <sup>mm</sup> / <sub>in</sub> . . . . .			20. »

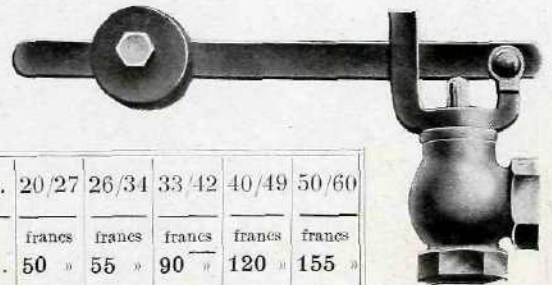
## ROBINET

DE VIDANGE OU D'ALIMENTATION



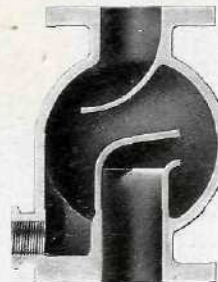
Dimensions.	15/21	20/27
	francs	francs
Prix . . . . .	11.50	15.50
Clef . . . . .	1.65	

## SOUPAPE DE SURETÉ



Dimens.	20/27	26/34	33/42	40/49	50/60
	francs	francs	francs	francs	francs
Prix..	50 »	55 »	90 »	120 »	155 »

## SÉPARATEUR D'EAU



Cet appareil se place indifféremment sur une conduite à vapeur horizontale ou verticale.

L'eau de condensation s'écoule par un purgeur qui s'adapte sur l'orifice taraudé à cet effet.

### DIMENSIONS ET PRIX

Diamètre intérieur de la conduite	Longueur totale	Diamètre des brides	Diamètre du tuyau de purge	PRIX
millimètres	millimètres	millimètres	millimètres	francs
20	110	95	12/17	75. »
25	135	110	15/21	80. »
30	160	120	15/21	90. »
40	205	140	20/27	105. »
50	245	160	20/27	120. »
60	310	175	26/34	145. »
70	340	190	26/34	160. »
80	360	200	26/34	210. »
90	400	215	26/34	250. »
100	510	230	26/34	335. »





## MANOMÈTRE MÉTALLIQUE



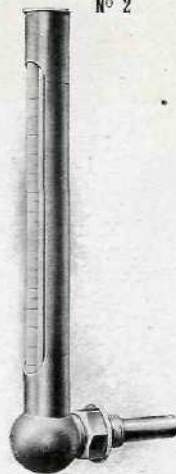
Diamètre du cadran : 100  $\frac{m}{m}$ .  
 Graduation : 0 kg. 300.  
 Prix sans robinet de contrôle : 157 fr.  
 Prix du robinet de contrôle : 27 fr.  
 Prix du robinet simple : 9.50.

## THERMOMÈTRES



Le thermomètre est contenu dans un étui en laiton dont l'extrémité inférieure est taraudée en 15/21.

Il peut, à volonté, être retiré de cet étui ce qui diminue les risques de casse du tube de verre à la mise en place, l'étui se vissant à vide sur la chaudière ou la tuyauterie.

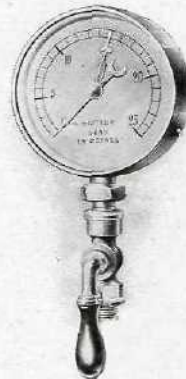


DÉSIGNATION des Thermomètres	PRIX		
	Numéro 1		N° 2
	Poli	Nickelé	Poli
Grand Modèle	complet	21.50	50. »
	verre seul	10.50	23. »
Petit Modèle	complet	11.50	16.50
	verre seul	9. »	10. »

## INDICATEUR de HAUTEUR D'EAU

### MODÈLE N° 1

Diamètre du cadran  
100  $\frac{m}{m}$   
Graduation  
de 0 à 15  
mètres



### MODÈLE N° 2

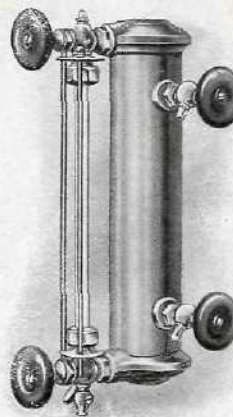
Diamètre du cadran  
100  $\frac{m}{m}$   
Graduation  
de 0 à 30  
mètres

Prix, sans robinet d'arrêt .... 43 fr.  
 — du robinet d'arrêt ..... 9.50

L'indicateur de hauteur d'eau sert dans une installation de chauffage à eau chaude à contrôler le manque d'eau sans qu'il y ait lieu de consulter l'indicateur de niveau d'eau placé sur le vase d'expansion.

L'emplacement de cet appareil est donc sur la chaudière ou le plus près possible de celle-ci sur la tuyauterie.

## INDICATEUR DE NIVEAU D'EAU



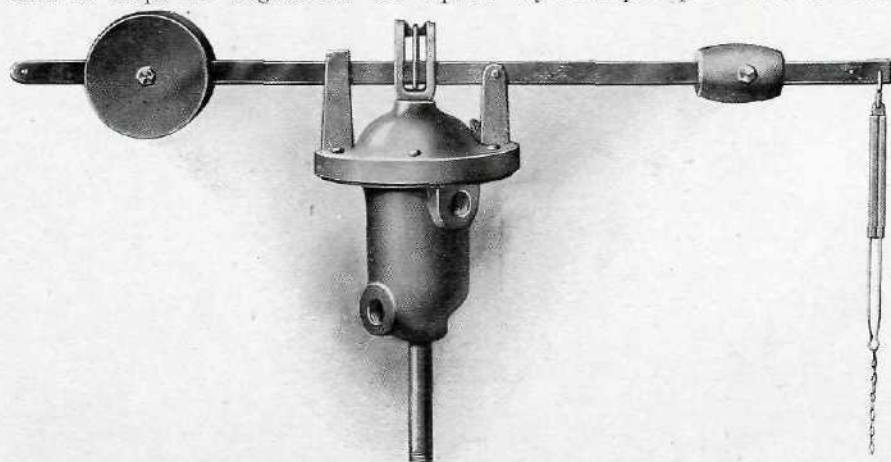
DÉSIGNATION	PRIX
Bouteille de niveau d'eau .....	35. »
Garniture de niveau seule.....	60. »
Robinet de jauge (8/13) La pièce	2. »
Tube verre de rechange.....	2.15





## RÉGULATEUR POUR CHAUDIÈRE A VAPEUR "SOVAL"

Notre régulateur à membrane de caoutchouc est construit de telle sorte que la vapeur n'est jamais en contact avec la membrane; celle-ci conserve donc toute sa souplesse. Ce résultat a été obtenu en prévoyant dans le corps du régulateur un siphon hydraulique qu'il faut amorcer et purger d'air à la mise en



marche de l'appareil en introduisant de l'eau par un orifice percé dans la bride supérieure du régulateur et fermé normalement par un bouchon à oreilles.

Le mode de suspension du levier dans la chape mobile réduit les résistances au minimum concordant ainsi à la sensibilité du régulateur.

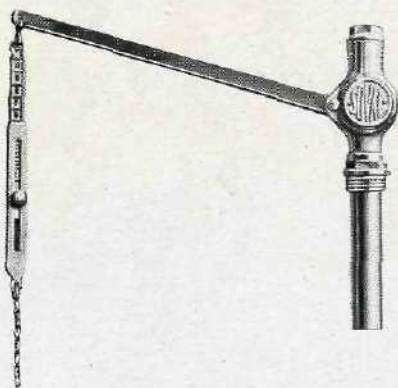
Le réglage de la pression de régime à laquelle doit fonctionner le régulateur s'obtient en déplaçant les 2 contrepois sur le levier de manœuvre.

### PRIX :

Petit modèle (pour chaudière RV 11 à 22)..... 120. »  
Grand modèle (pour toutes autres chaudières). 140. »

## RÉGULATEURS POUR CHAUDIÈRE A EAU CHAUDE "SOVAL"

PETIT MODÈLE, A RESSORT, A



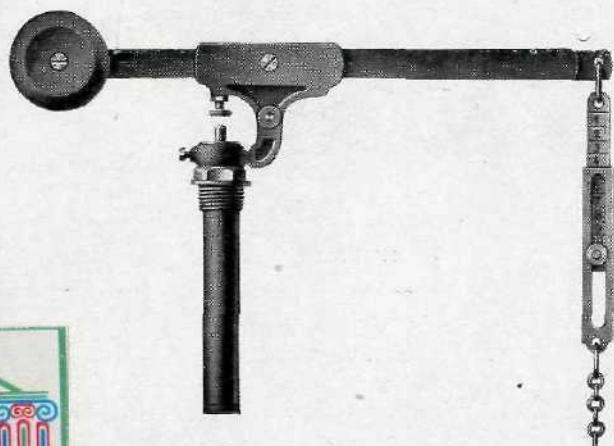
Lorsqu'une chaudière à eau chaude n'est pas pourvue d'un régulateur automatique destiné à maintenir constante autant que possible une température de régime déterminée, on conçoit qu'on s'expose à consommer sur la grille une quantité de combustible hors de proportion avec la quantité de chaleur nécessitée par les surfaces chauffées.

C'est pour obvier à cet inconvénient qu'il convient d'employer l'un de nos régulateurs automatiques représentés ci-contre.

Tout mouvement du système dilatable, placé dans le tube métallique se vissant sur la chaudière, est amplifié par un levier relié au clapet d'arrivée d'air sous la grille, faisant ainsi varier l'admission d'air en raison inverse de la température dans la chaudière.

Ces régulateurs peuvent se placer soit directement sur la chaudière soit sur la tuyauterie.

GRAND MODÈLE, A CONTREPOIDS, B



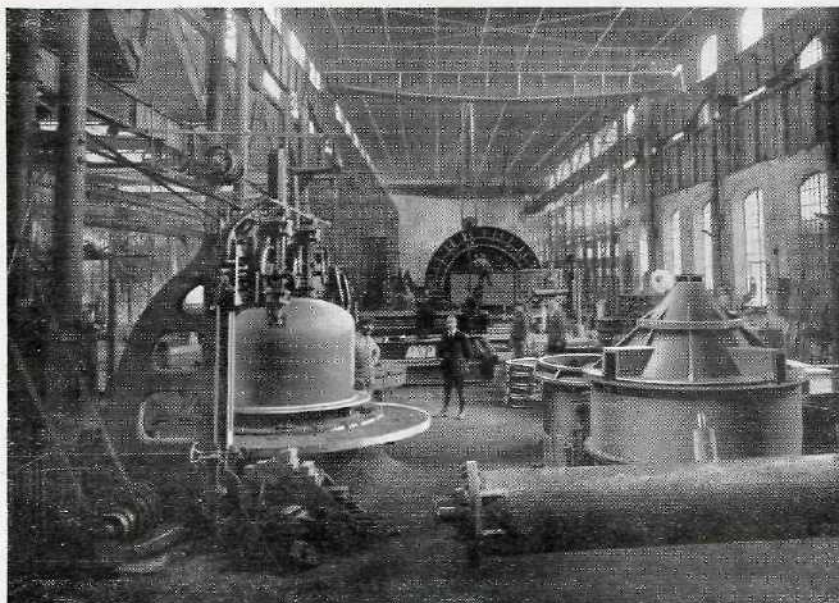
### PRIX :

Petit Modèle A, taraudé 26/34, nickelé, pièce 95. »  
» » A, » 26/34, non nickelé, » 80. »  
Grand » B, » 26/34, » » 85. »





**ROBINETS  
PURGEURS  
DÉTENDEURS  
RÉSERVOIRS  
BOUCHES DE CHALEUR**



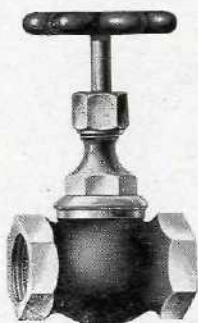


## ROBINETS EN BRONZE A SOUPAPE

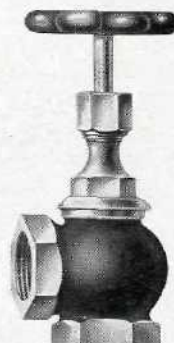
DIMENSIONS ET PRIX

Orifices pour tubes fer . . . .	12/17	15/21	20/27	26/34	33/42	40/49	50/60
La pièce . . . . .	13.50	19. »	29.50	41. »	65. »	76. »	98. »

Droit



D'équerre



## VANNES A PASSAGE DIRECT POUR VAPEUR VANNE TOUT BRONZE TARAUDÉES

DIMENSIONS ET PRIX

Orifices pour tubes fer . . . .	12/17	15/21	20/27	26/34	33/42	40/49	50/60
La pièce . . . . .	25.50	29.50	37.50	47.50	63. »	84. »	118. »

Modèle tout bronze taraudé



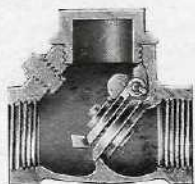
Modèle fonte et bronze à brides



## VANNES FONTE ET BRONZE A BRIDES ESSAYÉES A 7 KILOS

Diamètre de l'orifice . . . .	50	60	70	80	90	100	120
Diam. des brides Ecartement . . . .	160 150	175 160	185 170	200 180	215 180	230 190	260 200
La pièce . . . . .	145. »	165. »	195. »	235. »	255. »	305. »	360. »

## CLAPET DE RETENUE



DIMENSIONS ET PRIX

Orifices pour tubes de . . . .	12/17	15/21	20/27	26/34	33/42	40/49	50/60
La pièce . . . . .	25. »	30. »	40. »	52. »	66. »	84. »	123. »

## ROBINET A BOISSEAU



DIMENSIONS ET PRIX

Orifices pour tubes fer . .	15/21	20/27
La pièce . .	11.50	15.50
Clé . . . . .	La pièce 1.65	

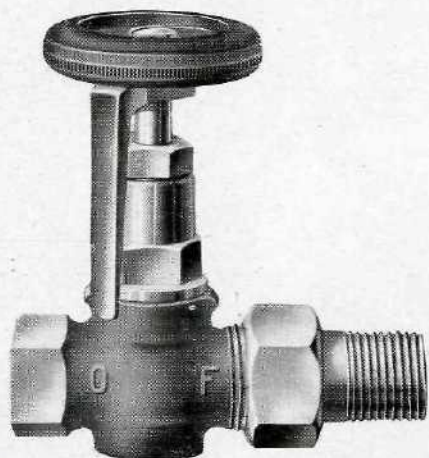




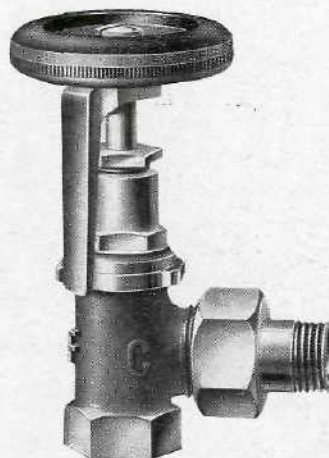
## ROBINETS RÉGLABLES EN BRONZE

MODÈLE COURANT, A BOISSEAU ÉLASTIQUE

Droit



D'équerre



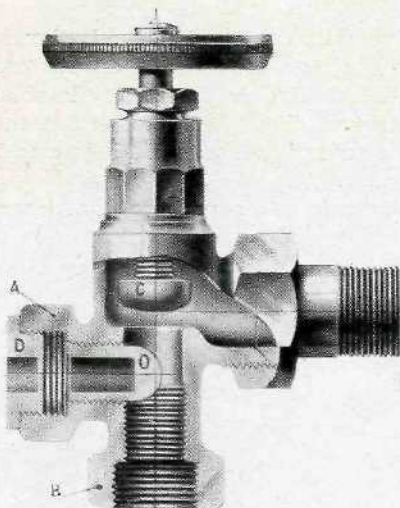
### DIMENSIONS ET PRIX

Orifices pour tubes fer	Prix du robinet droit ou d'équerre à poignée ou volant sans plaque
12/17	25. »
15/21	28. »
20/27	36. »
26/34	52. »
33/42	75. »
Prix de la plaque : 2. »	

Par 100 pièces, le nom du client peut venir de fonte sur la plaque indicatrice sans augmentation de prix.

## ROBINET DE RÉGLAGE EN BRONZE

Modèle "UNIVERSEL", Breveté S. G. D. G.



Le robinet de réglage « UNIVERSEL » spécial pour installations de chauffage à eau chaude ou à vapeur, se recommande tout particulièrement par sa construction soignée et sa conception originale qui permet de l'utiliser à volonté comme robinet droit ou d'équerre.

Le clapet sphérique C permet de laisser un passage équivalent à la section du tuyau, comme aussi un étranglement laminaire d'une efficacité absolue pouvant être modifié instantanément pendant la marche ; son assemblage sur la vis de manœuvre permet son application parfaite sur le siège.

Le réglage s'opère à l'aide de l'obturateur sphérique O qui peut être placé indifféremment dans l'une ou l'autre des tubulures A ou B suivant que l'on désire obtenir un robinet d'équerre ou un robinet droit ; cet obturateur O permet l'étranglement complet de la section de passage du tuyau, le bouchon D manœuvrable seulement à l'aide d'une clé spéciale empêche tout dérèglement intempestif du robinet.

Ce robinet peut être muni sur demande d'une douille cache-entrée.

### DIMENSIONS ET PRIX

Orifices pour tubes fer	12/17	15/21	20/27	26/34
Avec volant isolant	31.50	33. »	40. »	58.50
Avec douille cache-entrée	30.50	32. »	39. »	57.50

## RACCORDS-UNIONS ET COUDES-UNIONS EN BRONZE

### DIMENSIONS ET PRIX

Orifices p <sup>r</sup> tubes fer	12/17	15/21	20/27	26/34	33/42
Raccord-union	5.75	8. »	11. »	19.50	28. »
Coude-union	6.50	9. »	12. »	21. »	34. »

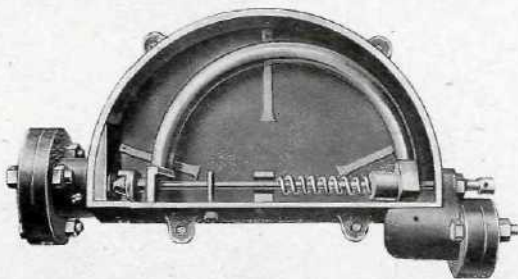




## PURGEURS DE VAPEUR

### SYSTEME HEINTZ

TARAUDÉS ET A BRIDES  
pour toutes pressions de vapeur



DIMENSIONS ET PRIX

Numéros de purgeurs	Diamètre de la soupape	Quantité d'eau purgée à l'heure	Surface de chauffe correspond <sup>e</sup>	Longueur du purgeur	PRIX francs
	millimètres	litres	mét. carrés	millimètres	
00	8	10	5	170	40. »
0	10	30	15	190	50. »
1	12	70	35	230	65. »
2	16	130	60	270	100. »
3	20	200	100	320	130. »
4	25	330	150	370	175. »
5	30	500	250	435	230. »
6	35	700	375	495	280. »
7	40	1000	450	528	345. »
8	50	1400	850	578	435. »

Les purgeurs Nos 00-0 et 1 sont taraudés au pas des tubes de gaz 15/21. Ceux Nos 2 et 3 au pas de 20/27.

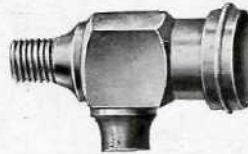
Les purgeurs Nos 4 et suivants se font toujours à brides ; sur demande ceux Nos 0-00, 1-2 et 3 peuvent aussi se livrer à brides, moyennant une plus-value de 10 %.

Lorsque ces purgeurs sont à brides, ils sont livrés avec les contrebrides boulonnées.

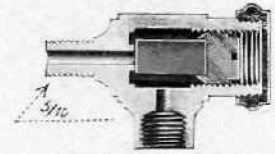
## PURGEURS D'AIR

### MODÈLE N° 1

Vue extérieure



Coupe longitudinale



PRIX

DÉSIGNATION	Purgeur	Receveur de gouttes
	francs	francs
Bronze poli	15. »	5. »
— nick.	20. »	6. »

Receveur de gouttes se fixant sur l'orifice de sortie

Ce purgeur automatique, est formé d'un bouchon de composition dilatable spéciale, qui se contracte au contact de l'air, dont la température est inférieure à celle de la vapeur. Par sa construction, il laisse libre un passage pour l'évacuation de l'air.

Lorsque la vapeur arrive en contact avec le bouchon elle le dilate, ce qui entraîne la fermeture de l'orifice d'évacuation.

Pour mettre le purgeur en fonction, après l'avoir fixé sur l'appareil on enlève le couvercle et on desserre la vis dans laquelle est fixé le bouchon dilatable. Quand l'appareil devient chaud, on serre lentement ladite vis jusqu'à ce qu'il n'y ait plus d'échappement de vapeur par l'orifice.

On remet le couvercle et le purgeur fonctionne automatiquement.

### MODÈLE N° 2



### MODÈLE N° 3



DÉSIGNATION	Purgeur N° 2	Purgeur N° 3	Clé pour purgeur N° 3
	francs	francs	francs
Bronze poli .....	2.25	1.80	0.60
Bronze nickelé.....	2.80	2.25	0.70





TOUTES APPLICATIONS

# Détendeurs "MAXIM"

TOUTES PRESSIONS

Brevets "VAULTIER"

## LES PLUS SIMPLES

PRESSIION DÉTENDUE GARANTIE CONSTANTE

### DÉTENDEURS A MANCHONS TARAUDÉS

Les 2 modèles de détendeurs, représentés ci-contre, de dimensions réduites, ont été étudiés spécialement pour les installations de chauffage à vapeur. Ils peuvent détendre aux pressions les plus basses.

#### DIMENSIONS ET PRIX

ORIFICES pour tubes de		15 x 12	20 x 27	26 x 34	33 x 42
N° 3	Fonte Avec manomèt.	190	200	210	240
	et bronze Sans manomèt.	160	170	180	210
N° 4	Fonte Avec manomèt.	240	250	260	300
	en bronze Sans manomèt.	210	220	230	270
N° 4	Fonte Avec manomèt.	210	220	230	260
	et bronze Sans manomèt.	170	180	190	220

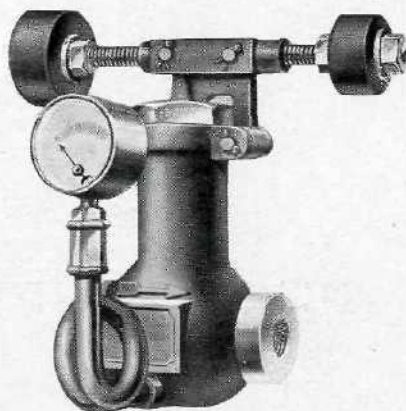
N° 3

Charge par ressort



N° 4

Charge par contrepoids



N° 5

Charge par contrepoids

### DÉTENDEURS A BRIDES

Ces détendeurs ou réducteurs de pression se composent essentiellement d'un corps en fonte à brides rondes, une chemise en bronze phosphoreuse est sertie à l'intérieur ; dans cette chemise, se meut un piston régulateur.

Le réglage se fait par le déplacement du contrepoids sur sa tige ou par la tension du ressort, et dans les limites pour lesquelles chaque appareil nous est commandé.

La construction de ces détendeurs est telle qu'ils peuvent être visités et nettoyés en quelques minutes.

#### DIMENSIONS ET PRIX

ORIFICES .....	20	30	40	50	60	70	80	90	100	125	150	175	200
Diamètre des brides .... $\frac{m}{m}$	110	120	145	155	170	180	200	215	240	260	290	320	350
Longueur hors brides ... $\frac{m}{m}$	135	140	190	195	235	240	260	265	275	280	350	400	475
Prix : N° 5 avec manomètre	230	260	350	400	510	570	680	750	890	950	1200	1600	2000
PRIX: N° 6 avec manomètre	270	310	400	450	570	630	760	830	950	1000	1300	1750	2200
Manomètre seul .....	30. »						40. »						

P. S. — Nous pouvons fournir également des détendeurs tout bronze, à ressort, type « Marine ». — Prix sur demande.

En commandant un détendeur, prière d'indiquer :

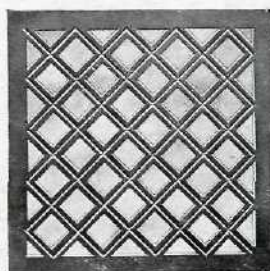
- le diamètre de l'orifice ou le débit que doit donner l'appareil.
- la pression initiale et la pression détendue (ou ses limites).





## GRILLES DE PRISE D'AIR

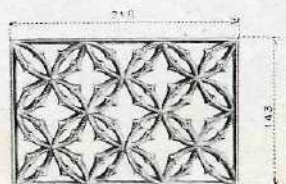
Dimensions	Poids	PRIX
millimètres	kilos	francs
130 × 130	1,000	3. »
130 × 195	1,500	5. »
195 × 195	2,300	6.50
195 × 260	3,100	8.60
260 × 260	4,100	10.25
260 × 325	5,100	13. »
260 × 390	6,100	15. »



Dimensions	Poids	PRIX
millimètres	kilos	francs
325 × 325	6,400	15.25
325 × 390	7,600	18.50
325 × 455	8,900	21.75
390 × 390	9,200	22.50
390 × 455	10,700	24.75
390 × 520	12,200	28.50
520 × 520	16,300	37. »

## GRILLES VENTOUSES RECTANGULAIRES ET RONDES

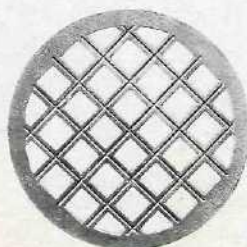
N° 1



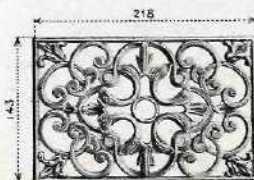
0<sup>k</sup> 500

PRIX : 0.70

N° 2



N° 3



0<sup>k</sup> 600

PRIX : 0.80

N° 4



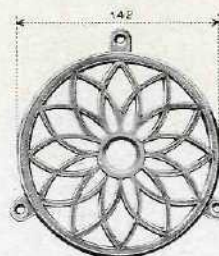
0<sup>k</sup> 400

PRIX : 0.50

### DIMENSIONS ET PRIX des Grilles N° 2

Diamètres	Poids	PRIX
millimètres	kilogs	francs
130	0,800	2.70
165	1,300	4.50
195	1,800	5.40
230	2,500	7.70
260	3,200	9. »

N° 5



0<sup>k</sup> 700

PRIX : 0.90

## BOUCHES DE CHALEUR EN FONTE A CRÉNEAUX POUR PARQUET

DIMENSIONS		Poids	PRIX
extérieures	de la douille		
millimètres	millimètres	kilogs	francs
200 × 200	170 × 170	2,350	30. »
220 × 220	200 × 200	2,800	36. »
250 × 250	210 × 210	3,550	42. »
300 × 300	250 × 250	5,350	60. »

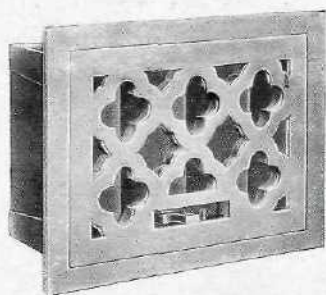


DIMENSIONS		Poids	PRIX
extérieures	de la douille		
millimètres	millimètres	kilogs	francs
350 × 350	270 × 270	6,400	80. »
400 × 400	320 × 320	8,000	95. »
450 × 450	370 × 370	9,500	143. »
500 × 500	420 × 420	17,000	190. »



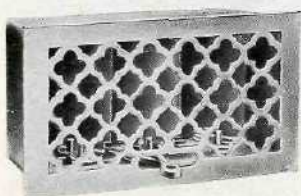


**BOUCHES DE CHALEUR A PERSIENNES EN FONTE  
PLAQUÉES CUIVRE, POUR PARQUETS**



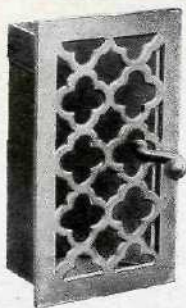
DIMENSIONS			PRIX	DIMENSIONS			PRIX	DIMENSIONS		
extérieures	de la douille			extérieures	de la douille			extérieures	de la douille	
centimètres	centimètres	francs	centimètres	centimètres	francs	centimètres	centimètres	francs		
20 × 25	17 × 21	113.	25 × 55	17 × 47	309.	35 × 55	27 × 47	388.		
20 × 30	16 × 25	133.	30 × 30	22 × 22	172.	40 × 40	32 × 42	309.		
20 × 35	16 × 31	153.	30 × 35	22 × 27	188.	40 × 50	32 × 42	388.		
25 × 25	22 × 22	133.	30 × 40	22 × 32	205.	45 × 45	37 × 37	388.		
25 × 30	20 × 25	153.	30 × 45	22 × 37	257.	50 × 50	42 × 42	500.		
25 × 35	20 × 30	172.	30 × 50	22 × 42	309.	55 × 55	47 × 47	580.		
25 × 40	20 × 35	188.	30 × 110	22 × 105	1040.	60 × 60	52 × 52	700.		
25 × 45	17 × 31	205.	35 × 35	27 × 27	205.	70 × 70	60 × 60	840.		
25 × 50	17 × 42	257.	35 × 40	27 × 32	257.	80 × 80	70 × 70	1460.		

**BOUCHES DE CHALEUR A PERSIENNES EN TOLE  
DESSUS CUIVRE, POUR PLINTHES**



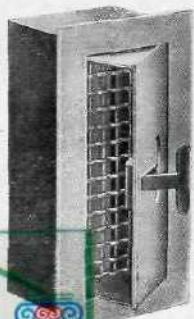
DIMENSIONS			PRIX	DIMENSIONS			PRIX	DIMENSIONS		
extérieures	de la douille			extérieures	de la douille			extérieures	de la douille	
centimètres	centimètres	francs	centimètres	centimètres	francs	centimètres	centimètres	francs		
11 × 19	10 × 17	38.	12 × 33	10 × 31	87.	16½ × 33	15 × 31½	103.		
11 × 22	10 × 21	55.	12 × 38	10 × 36	95.	16½ × 38	15 × 37	135.		
11 × 28	10 × 26	63.	14 × 22	13 × 21	87.	19½ × 28	18 × 26½	119.		
11 × 33	10 × 31	71.	14 × 28	13 × 26	91.	19½ × 33	18 × 32	127.		
11 × 38	10 × 36	80.	14 × 33	13 × 32	95.	19½ × 38	18 × 37	135.		
12 × 19	10 × 17	59.	14 × 38	13 × 37	103.	19½ × 44	18 × 42	119.		
12 × 22	10 × 21	63.	16½ × 22	15 × 21	87.	20 × 48	18 × 46	150.		
12 × 28	10 × 26	71.	16½ × 28	15 × 26½	95.	25 × 25	22 × 22	132.		

**BOUCHES DE CHALEUR A BASCULE EN TOLE  
DESSUS CUIVRE**



DIMENSIONS			PRIX	DIMENSIONS			PRIX	DIMENSIONS		
extérieures	de la douille			extérieures	de la douille			extérieures	de la douille	
centimètres	centimètres	francs	centimètres	centimètres	francs	centimètres	centimètres	francs		
7½ × 13	6½ × 12	11.50	9½ × 16	8 × 15	21.	11 × 28	10 × 26½	45.		
7½ × 15½	6½ × 14½	14.	9½ × 19	8 × 18	22.50	14 × 26	12¼ × 24	48.		
7½ × 18	6½ × 17	15.	9½ × 22	7½ × 20½	24.	14 × 28½	13 × 27	52.		
7½ × 21	6½ × 20	16.	11½ × 16½	10 × 15	26.	14 × 31	13 × 29	57.		
8½ × 16	7 × 15	15.	11 × 19½	10 × 18	28.50	16½ × 32½	15 × 31	65.		
8½ × 18½	7½ × 17	16.50	11 × 22½	9½ × 20	34.	20 × 28	18 × 26½	87.		
8½ × 22	7 × 21	17.50	11 × 24½	9½ × 23½	40.					

**BOUCHES DE CHALEUR A SOUFFLET EN TOLE  
DESSUS CUIVRE, GRILLAGE PLAT**



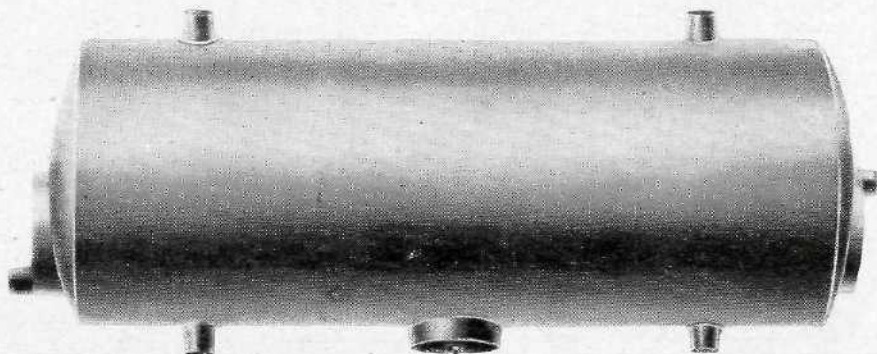
DIMENSIONS			PRIX	DIMENSIONS			PRIX	DIMENSIONS		
extérieures	de la douille			extérieures	de la douille			extérieures	de la douille	
centimètres	centimètres	francs	centimètres	centimètres	francs	centimètres	centimètres	francs		
8 × 15	7 × 14	75.	15 × 15	14 × 14	105.	20 × 30	18 × 27	180.		
9 × 15	8 × 14	80.	15 × 20	12 × 18	125.	22 × 22	20 × 21	160.		
9 × 19	8 × 18	100.	15 × 24	13 × 22	140.	22 × 30	19 × 27	185.		
10 × 20	8 × 19	105.	18 × 22	16 × 21	145.	25 × 25	22 × 23	180.		
10 × 22	8 × 21	115.	18 × 24	16 × 22	150.	25 × 27	22 × 25	185.		
12 × 22	10 × 21	120.	20 × 20	17 × 17	145.	25 × 30	22 × 27	200.		
13 × 22	11 × 21	125.	20 × 22	18 × 20	150.	30 × 30	26 × 27	215.		
14 × 19	12 × 17	115.	20 × 25	18 × 23	160.	30 × 35	26 × 31	235.		



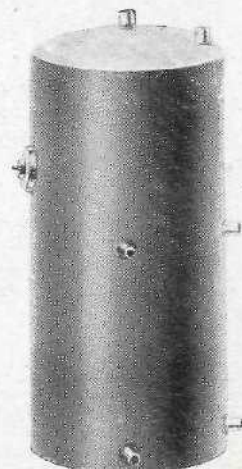


## RÉSERVOIRS POUR DISTRIBUTION D'EAU CHAUDE

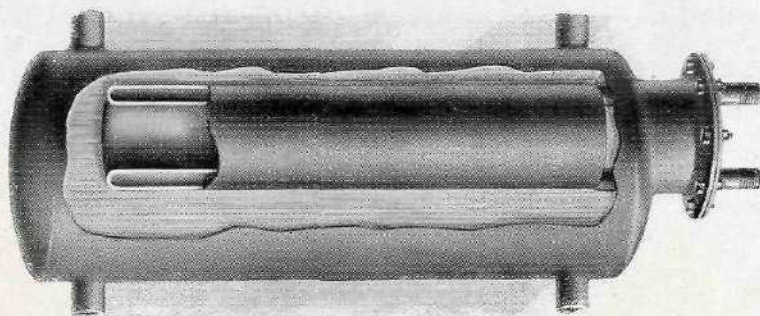
Réservoir fermé avec réchauffeur simple, Modèle F



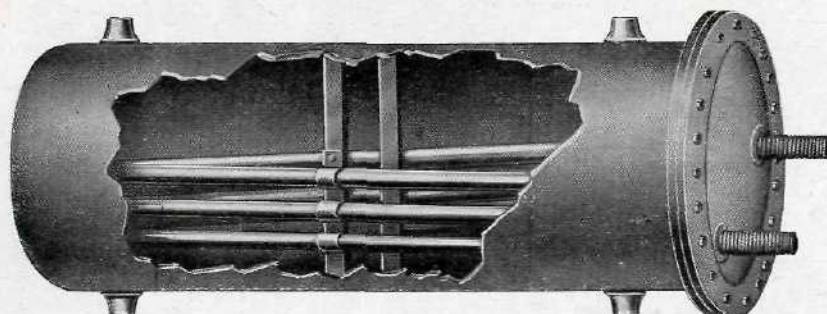
Réservoir vertical avec réchauffeur annulaire, Modèle V



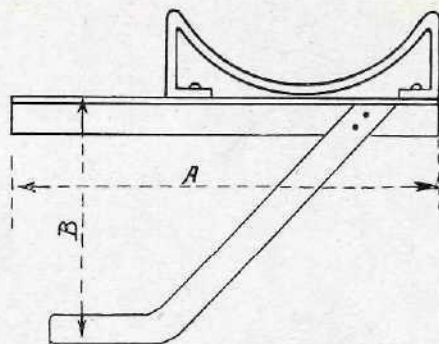
Réservoir avec réchauffeur cylindrique annulaire, Modèle R



Réservoir avec serpentín, Modèle S



Console-support pour réservoirs-horizontaux



Nos réservoirs sont exécutés en tôle galvanisée soit avec fond fixe modèle F, soit avec fond démontable type R ou S, ce qui permet de retirer le réchauffeur ou le serpentín en vue d'opérer le nettoyage.

Ces réservoirs se font pour pressions de 2 k. 500-4 et 7 kilos en marche normale et sont essayés à 4-7 et 10 kilos.

Ils peuvent sur demande être poinçonnés par le Service des Mines ; les frais de poinçonnage sont facturés en plus au prix de revient.

Sur demande, ils peuvent être livrés avec tampon autoclave sur le dessous, sans plus-value.

En dehors des réservoirs de série, figurant sur le présent tarif, nous pouvons fournir tous modèles de réservoirs en tôle noire ou galvanisée.

Prix sur demande.



## RÉSERVOIRS POUR DISTRIBUTION D'EAU CHAUDE

### DIMENSIONS ET PRIX

Capacité des réservoirs .....	100	150	200	250	300	400	500	600	800	1000		
<b>RÉSERVOIRS FERMÉS MODÈLE F</b>												
Diamètre .....	350	450	510	570	570	600	640	720	700	800		
Longueur d'encombrement m.	1,100	1,100	1,100	1,200	1,300	1,650	1,750	1,750	2,300	2,300		
Surface de chauffe	eau chaude m <sup>2</sup>	0,40	0,60	0,80	1,00	1,30	1,60	2,00	2,20	2,45		
	vapeur m <sup>2</sup>	0,20	0,30	0,40	0,50	0,65	0,80	1,00	1,10	1,25		
Dimensions des tubulures du réchauffeur	eau .....	26	33	33	40	50	50	50	50	50		
	entrée	20	20	20	26	26	26	33	33	33		
	sortie	20	20	20	20	20	20	20	20	20		
Diamètres des tubulures de distribution .....	20	20	20	26	26	33	33	33	40	50		
Prix du réservoir	eau	4 kilos	290	360	435	520	595	960	1080	1320	1560	
		6 "	315	410	495	595	695	1020	1200	1440	1720	
	Modèle F avec réchauffeur	eau	10 "	360	480	565	685	790	1140	1320	1560	1885
			4 kilos	260	315	385	470	540	760	880	1000	1200
		vapeur	6 "	280	350	430	535	610	815	960	1080	1320
			10 "	310	375	490	600	690	900	1050	1200	1440

**Nota.** — Pour l'eau chaude à partir de 400 litres, le réchauffeur simple est remplacé par un réchauffeur annulaire.

### SUPPLÉMENTS POUR RÉSERVOIRS MODÈLES R, S et V

1 <sup>o</sup> Réservoirs à fond démontable et réchauffeur annulaire, Modèle R, plus-value..	160 »	190 »	220 »	250 »	250 »	290 »	290 »	360 »	400 »	400 »
2 <sup>o</sup> Réservoirs à fond démontable et serpentín, Modèle S, plus-value .....	360 »	420 »	480 »	490 »	500 »	540 »	600 »	660 »	720 »	850 »
3 <sup>o</sup> Réservoirs verticaux	Surface m <sup>2</sup>									
	eau chaude	0,60	0,90	1,20	1,50	2,00	2,40	3,00	3,30	3,70
	Plus-value..	100 »	140 »	180 »	220 »	270 »	270 »	270 »	400 »	460 »
Consoles pour réservoirs horizontaux .....	A	700	750	800	850	950	950	1000	1050	1050
	B	435	435	490	490	500	490	490	490	685
Prix, la paire .....	50 »	60 »	72 »	90 »	90 »	100 »	120 »	160 »	160 »	210 »
Consoles pour réservoirs verticaux, pièce .....	48	55	65	80	80	90	100	Prix sur demande		

## BOUTEILLES EN TOLE D'ACIER GALVANISÉE ÉPROUVÉES A 10 KILOS

### DIMENSIONS ET PRIX



Números	Contenance en litres	Diamètre en millimètres	Longueur en millimètres	Surface de chauffe du tube intérieur	Diamètre du tube en millimètres	PRIX sans autoclave
				mq.		
1	10	200	320	0,06	50/60	72 »
2	20	250	400	0,10	60/70	96 »
3	30	250	600	0,15	66/76	120 »
4	40	300	550	0,20	102/104	168 »

Plus-value pour autoclave 16,50 ml

Consoles pour bouteilles, la paire francs 18. ».

Ces bouteilles sont exécutées en tôle d'acier galvanisée soudée, avec ou sans autoclave, elles peuvent être installées verticalement ou horizontalement. Dans ce dernier cas, ménager une pente facilitant l'évacuation de l'air. Le réchauffeur est constitué par un tube en fer galvanisé, les tubulures sont taraudées en 20/27.



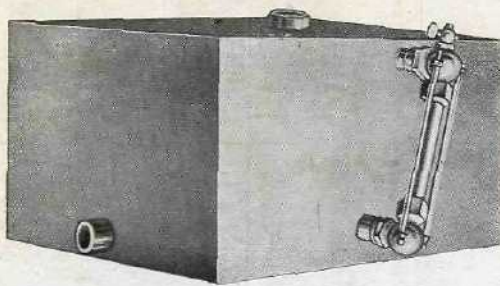
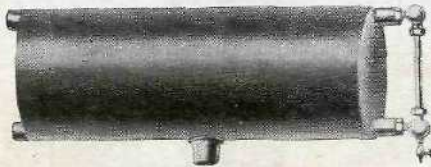
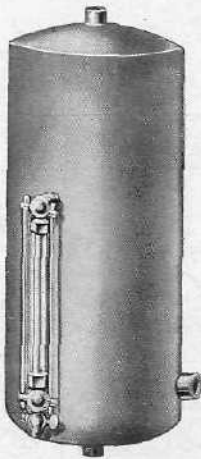


## VASES D'EXPANSION POUR CHAUFFAGE PAR L'EAU CHAUDE

### MODÈLE CYLINDRIQUE

Ces vases d'expansion sont en tôle d'acier galvanisée. Spécifier à la commande si on les désire avec ou sans niveau d'eau.

Les orifices du haut et du bas sont taraudés pour tube de 26/34.



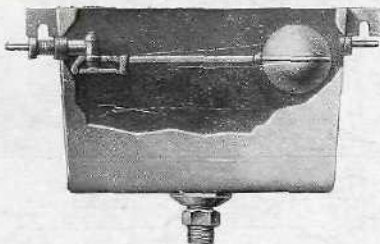
N <sup>os</sup>	Diamètre	Hauteur ou longueur	Contenance	PRIX			
				Vase sans niveau d'eau		Niveau d'eau seul	Consoles support la paire
				tôle noire	galvanisé		
	millim.	millim.	litres	francs	francs	francs	francs
1	255	510	25	32 »	44 »	24 »	13 »
2	305	750	50	50 »	75 »	—	15 »
3	405	800	100	102 »	136 »	—	16 »
4	405	1220	150	132 »	175 »	—	18 »
5 II	210	500	18	32 »	44 »	—	18 »

### MODÈLE RECTANGULAIRE

Ces vases très bas sont destinés à être employés dans les cas nombreux où l'on manque de hauteur pour placer un vase cylindrique et principalement dans les installations par étage. Spécifier à la commande si on les désire avec ou sans niveau d'eau.

Les orifices du haut et du bas sont taraudés pour tube de 26/34.

N <sup>os</sup>	Longueur	Largeur	Hauteur	Con- tenance	PRIX			
					Vase sans niveau d'eau		Niveau d'eau seul	Consoles support la paire
					tôle noire	galvanisé		
	m/2m	m/2m	m/2m	litres	francs	francs	francs	francs
1 R	500	270	150	20	34 »	46 »	24 »	13 »
2 R	550	320	200	35	46 »	69 »	—	—



## BACS D'ALIMENTATION A FLOTTEUR EN TOLE GALVANISÉE AVEC GARNITURE BRONZE

N <sup>os</sup>	Contenance	Longueur	Largeur	Hauteur	Tuyau d'alimentation	Tuyau de communication	PRIX avec robinet flotteur	PRIX du robinet flotteur seul
							francs	francs
1	6	330	190	240	12/17	26/34	55 »	30 »
2	12	410	200	245	12/17	26/34	60 »	
3	18	470	220	250	12/17	33/42	70 »	
4	24	410	260	300	15/21	33/42	80 »	