



ULTIMHEAT[®]
VIRTUAL MUSEUM

CHAUDIÈRES „IDÉAL CLASSIC” à eau chaude.



© 1926 Jean Mabeaux s.n.

MARCEL ANTOINE, 1926.

Chauffage Central **F. BÉRAUD** Constructeur
Ingénieur -

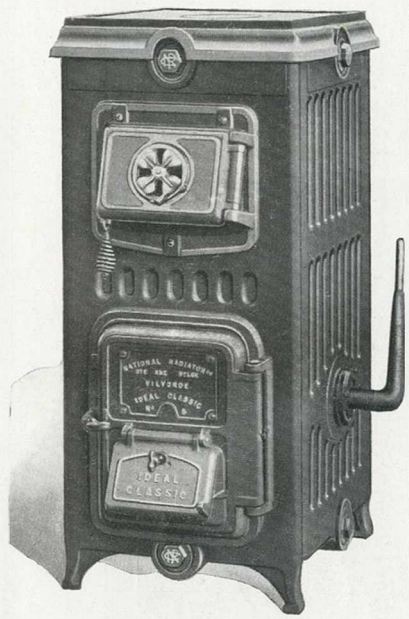
30, Rue Lambert Grisard, 30 - Téléphone : 4043 - LIÈGE



PRINCIPAUX AVANTAGES

Les Chaudières "IDÉAL CLASSIC", destinées au chauffage par l'eau chaude des petites et moyennes installations, se font en six modèles, dont la puissance varie de **6.000** à **28.800** calories.

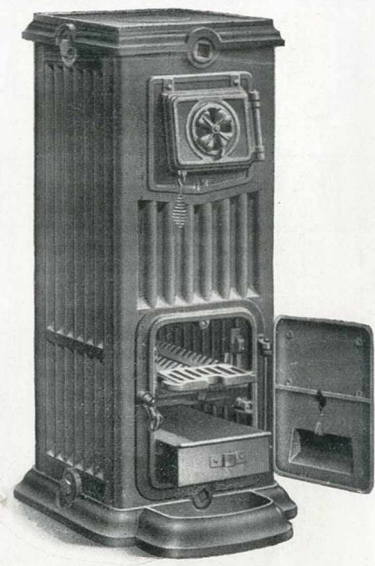
Elles sont supérieures à toutes les autres chaudières d'égale puissance fabriquées jusqu'à ce jour par :



Chaudière IDÉAL CLASSIC, N° 5

LEUR ASPECT DÉCORATIF,

qui permet de les installer dans les pièces habitées, qu'elles peuvent chauffer comme le ferait un radiateur ainsi l'achat et le montage : il en résulte une notable économie sur le prix de l'installation;



Chaudière IDÉAL CLASSIC N° 4

LA ROBUSTESSE DE LEUR CONSTRUCTION

qui permet de les placer en cave, si on le désire, et leur assure une durée illimitée;

LA GRANDE ÉCONOMIE DE CHARBON

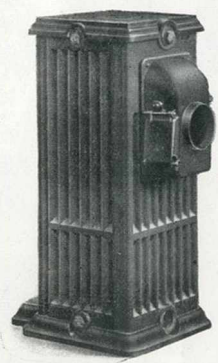
qu'elles font réaliser leur consommation étant de beaucoup inférieure à celle des autres chaudières d'égale puissance;

LA REMARQUABLE SOUPLASSE DE LEUR FONCTIONNEMENT

due au faible volume d'eau qu'elles contiennent et qui permet d'accélérer ou ralentir le chauffage dans un temps très court;

LES DISPOSITIFS PRATIQUES

qui en facilitent le service et permettent d'effectuer le chargement en combustible et l'enlèvement des cendres en évitant toute poussière dans les appartements. (Voir page 7.)



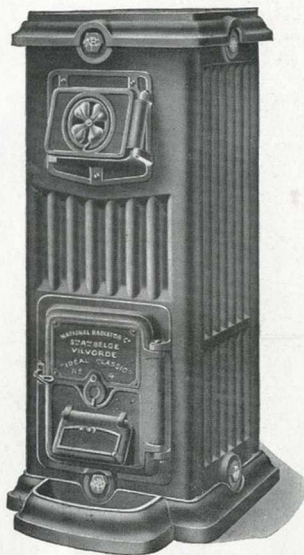
Chaudière N° 4 avec buse de fumée à l'arrière.

PRINCIPE ET CONSTRUCTION

Les Chaudières « IDÉAL CLASSIC » sont établies sur le même principe que les Radiateurs « IDÉAL CLASSIC » : la subdivision en petits tubes de la surface de chauffe.

Elles se composent de quatre panneaux tubulaires verticaux, réunis dans le bas par un collecteur formant fond de cendrier et dans le haut par un collecteur formant dôme.

Les panneaux sont assemblés aux collecteurs par des bagues biconiques fileées.

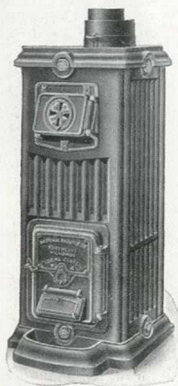


Chaudière « IDÉAL CLASSIC »
N° 4

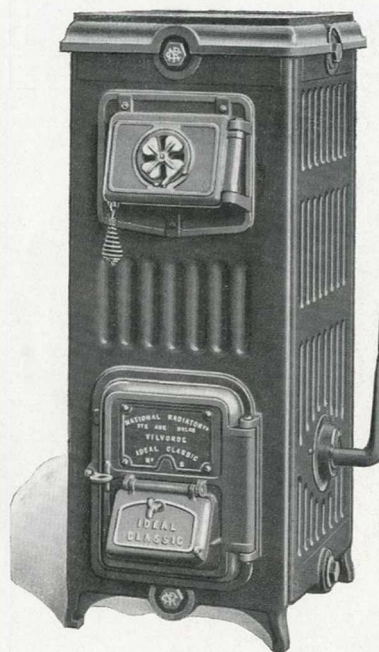
CIRCULATION DE L'EAU

Le volume d'eau contenu dans les panneaux tubulaires de la Chaudière « IDÉAL CLASSIC » est très faible, ce qui donne à celle-ci une grande souplesse de fonctionnement et provoque une circulation rapide de l'eau dans l'installation.

Il est facile de constater dans une installation en activité avec quelle surprenante facilité la Chaudière obéit au réglage (*Voir page 7 — Réglage facile*), surtout si les Radiateurs employés sont des Radiateurs « IDÉAL CLASSIC ».



Chaudière N° 4
avec buse de fumée
sur le dessus.



Chaudière « IDÉAL CLASSIC »
N° 6

COMBUSTION ET CIRCULATION DES GAZ

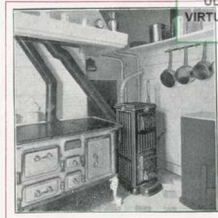
Le magasin de combustible des Chaudières « IDÉAL CLASSIC » est assez vaste pour assurer sans rechargement, une marche continue, à allure normale, d'environ huit à dix heures avec du bon coke, et de dix à douze heures lorsqu'on emploie l'anthracite. Les flammes et les gaz chauds s'élèvent sur les côtés de la Chaudière et contourment la plaque de retour de flammes. Ils lèchent ainsi toute la surface de chauffe et transmettent à l'eau la plus grande partie de leurs calories avant de s'échapper par la cheminée.



Chaudière IDÉAL CLASSIC No 5
placée dans le vestibule d'une villa.

CHAUDIÈRES "IDÉAL CLASSIC"

N^{os} 1, 2, 3, 4, 5 et 6.

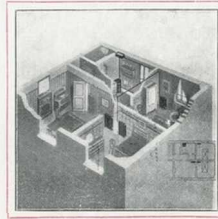


Chaudière IDÉAL CLASSIC No 4
placée dans la cuisine d'un appartement.



Chaudière IDÉAL CLASSIC -
chauffant une villa.

L'aspect décoratif de ces Chaudières permet de les placer dans les pièces habitées, de plain-pied avec les Radiateurs qu'elles alimentent. Très robustes, elles peuvent également être installées en cave et sont alors revêtues, sur demande, d'une jaquette calorifugée qui évite toute déperdition de chaleur. (Voir gravures pages 6 et 7.)



Chaudière IDÉAL CLASSIC -
chauffant un appartement.



ORIFICES DE DÉPART ET DE RETOUR

Les Chaudières « IDÉAL CLASSIC » sont livrées avec trois orifices de départ placés un à l'arrière et un de chaque côté de la Chaudière, et trois orifices de retour, placés également un à l'arrière et un de chaque côté de la Chaudière. Sauf avis contraire, les deux orifices à l'arrière sont seuls livrés ouverts et les quatre orifices latéraux sont munis de bouchons. Sur demande, ces derniers peuvent être munis de réducteurs.

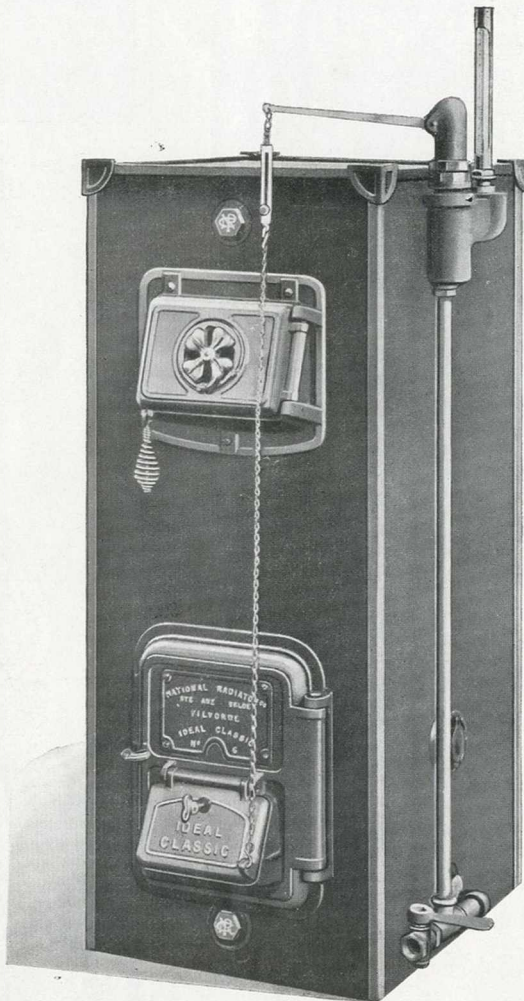
On peut donc utiliser au total trois départs et trois retours, ce qui répond à toutes les conditions spéciales d'installation.

BUSE DE FUMÉE

Toutes les Chaudières « IDÉAL CLASSIC » sont normalement livrées avec buse de fumée à l'arrière, ce qui permet, dans tous les cas, un raccordement facile avec les conduits de fumée. Sur demande, les Chaudières « IDÉAL CLASSIC » peuvent être livrées avec buse de fumée sur le dessus. (Voir gravures pages 2 et 3.)

JAQUETTES CALORIFUGÉES

Quand les Chaudières sont installées en cave ou dans une pièce que l'on ne désire pas chauffer il y a intérêt à les revêtir d'une jaquette calorifugée, qui évite toute déperdition de chaleur. Ces jaquettes se font en tôle lustrée, doublée de feutre.



Chaudière « IDÉAL CLASSIC » N° 6
avec Jaquette calorifugée,
Bouteille de raccordement et Régulateur « Arco »

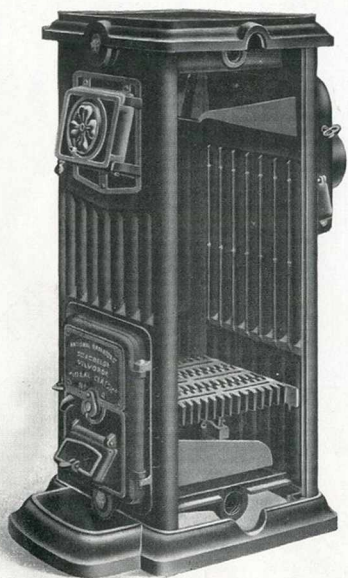
COMBUSTIBLES A EMPLOYER

Les combustibles à employer dans les Chaudières « IDÉAL CLASSIC » sont : l'anthracite ou le bon coke, de la grosseur d'une noix à la grosseur du poing. On peut également les chauffer au bois, avec de plus fréquents chargements.

BOUTEILLE EN FONTE SPÉCIALE POUR RÉGULATEUR ET THERMOMÈTRE

Pour permettre l'adaptation aux Chaudières « IDÉAL CLASSIC » du Régulateur automatique de tirage et du Thermomètre, une bouteille spéciale, en fonte malléable, avec la tuyauterie nécessaire à son raccordement, peut être fournie sur demande.

Les Chaudières N°s 3, 4, 5 et 6 seules peuvent être livrées avec jaquette calorifugée.



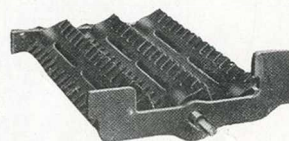
VUE de l'INTÉRIEUR de la CHAUDIÈRE
(Panneau latéral enlevé.)

GRILLE

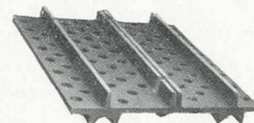
La grille des Chaudières « IDÉAL CLASSIC » est proportionnée, permet une marche d'une demi-journée, c'est-à-dire 12 heures, sans fisonnage.

Les Chaudières « IDÉAL CLASSIC » sont normalement livrées avec grille oscillante ; les N^{os} 1, 2, 3 et 4 à mouvement sur le devant et les N^{os} 5 et 6 à mouvement sur les côtés, dont le levier de manœuvre est placé soit à gauche, soit à droite de la Chaudière.

Sur demande les Chaudières « IDÉAL CLASSIC » peuvent être livrées avec grille fixe, à bois, substituée à la grille oscillante. (Voir gravures pp. 2 et 3.)



GRILLE A CHARBON
(Oscillante)



GRILLE A BOIS,
(Fixe)

AVANTAGES PRATIQUES

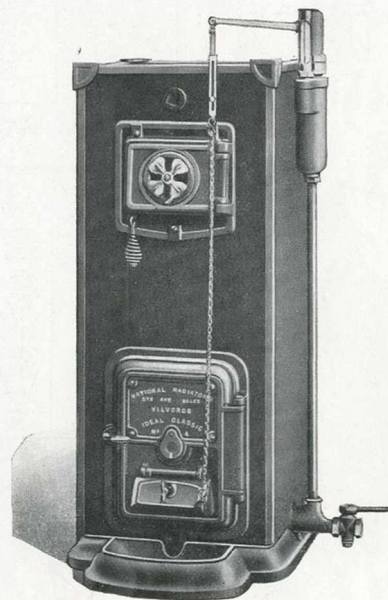
Décrassage. — La grille oscillante, manœuvrée de l'extérieur par un levier spécial, comme il est expliqué ci-dessus, permet de faire tomber les cendres dans le cendrier les portes étant fermées, ce qui évite toute poussière.

Si le combustible employé laissait du mâchefer il serait facile de le retirer le feu étant bas, en ouvrant la porte de cendrier et en rabattant la grille verticale mobile.

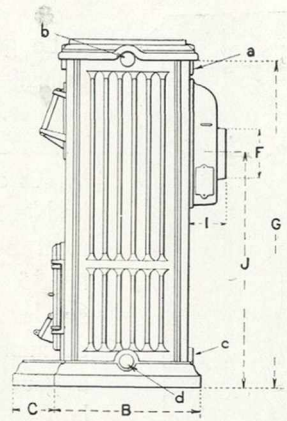
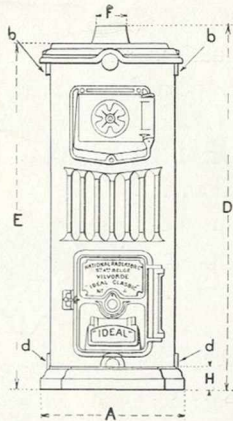
Chargement. — Le chargement de la Chaudière en combustible peut s'effectuer, comme celui d'un poêle ordinaire, à l'aide d'une pelle ou mieux du seau spécial de chargement, qui évite toute chute de charbon.

Réglage facile. Le réglage du foyer plus simple que celui d'un poêle ordinaire, se fait en agissant séparément ou simultanément sur la porte d'entrée d'air (manœuvrée soit à la main, soit par le régulateur automatique) ou sur le registre de fumée, manœuvré par une simple clé.

Aucun risque d'incendie. — Le cendrier parfaitement étanche, est de toutes parts entouré d'eau, de sorte que la Chaudière peut être placée sur un parquet en bois sans aucun danger.



Chaudière « IDÉAL CLASSIC » N^o 4
avec Jaquette calorifugée, Bouteille de raccordement,
Régulateur et Thermomètre.



CHAUDIÈRE « IDÉAL CLASSIC » N° 4
VUE DE FACE ET VUE DE CÔTÉ

CARACTÉRISTIQUES

Numéros	Contenance d'eau	Contenance de combustible	Poids approximatif d'expédition	Surface de chauffe	Puissance en calories	Surface de radiation extérieure (1)
	Litres	Litres	Kilos	Mètres carrés	Calories	Mètres carrés
1	9	17	110	0,50	6.000	1,00
2	10	25	120	0,70	8.400	1,20
3	15	35	170	1,00	12.000	1,30
4	14	45	180	1,40	16.800	1,70
5	30	62	315	1,90	22.800	1,90
6	33	88	335	2,40	28.800	2,40

(1) Comprenant les surfaces mouillées, portes et chapiteau, mais non la buse de fumée ni le tuyau de raccordement à la cheminée.

DIMENSIONS

Numéros	A	B	C	D	E	F	G	H	I	J
	m/m	m/m	m/m	m/m	m/m	m/m	m/m	m/m	m/m	m/m
1	360	410	110	710	640	110	590	55	110	370
2	360	410	110	830	760	110	710	55	110	490
3	445	445	120	965	860	140	805	60	125	545
4	445	445	120	1075	970	140	915	60	125	655
5	435	500	—	1100	1000	184	930	80	170	540
6	435	500	—	1250	1150	184	1080	80	170	690

NOMBRE ET DIAMÈTRE DES ORIFICES	Chaudières			
		Nos 1 et 2	Nos 3 et 4	Nos 5 et 6
		m/m	m/m	m/m
Orifices normaux	1 Départ (a)	40/49	50/60	66/76
	1 Retour (c)	40/49	50/60	66/76
Orifices facultatifs	2 Départs (b)	40/49	40/49	50/60
	2 Retours (d)	40/49	40/49	50/60

Les Chaudières IDÉAL CLASSIC Nos 5 et 6 sont livrées sans cendrier extérieur. — Sauf avis contraire, les outils de chauffe comprenant un pique-feu, une brosse de ramonage, un seau de chargement ou une pelle, sont livrés avec la Chaudière. Ils sont facturés à part.