

NOUVEAU FOURNEAU CENTRAL GODIN N°



BREVETÉ (S.G.D.G.) MARQUE DÉPOSÉE

Le nouveau fourneau "CENTRAL GODIN" N° 994 réunit dans un même appareil : un **FOURNEAU DE CUISINE et une CHAUDIÈRE POUR CHAUFFAGE CENTRAL.**

De construction simple et robuste, cet appareil comprend : un foyer rétrécissable à feu intermittent réservé aux besoins de la cuisine, un four chauffe par circulation et une étuve.

A droite est disposé un bouilleur de forme spéciale en forte tôle d'acier soudée constituant le foyer à feu continu de la chaudière. La buse commune aux deux foyers est toujours placée dessus et à droite de l'appareil.

Les foyers chauffent tous deux les parois du bouilleur ; ils sont disposés pour brûler ensemble ou séparément. **Cet avantage particulièrement appréciable l'été, permet d'alimenter le service domestique d'eau chaude avec le seul foyer de cuisson, sans qu'il soit besoin d'utiliser la chaudière.** En outre, cette marche en service d'été ne nécessite ni le déplacement, ni le changement d'aucun organe intérieur.

Pour le service d'été le circuit fermé des radiateurs doit rester plein d'eau, c'est ce circuit qui, fonctionnant au ralenti avec un seul foyer, sert à chauffer l'eau de distribution du ballon B. On doit évidemment fermer chacun des radiateurs.

L'hiver, les foyers fonctionnant simultanément, concourent tous deux à la distribution de l'eau chaude et au chauffage des radiateurs, réalisant ainsi un système de chauffage d'une grande élasticité, permettant de parer aux variations de la température extérieure.

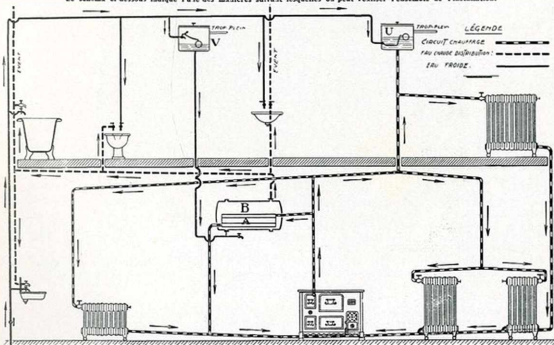
RÉGLAGE. Le réglage de la combustion s'opère d'une manière très simple au moyen de deux valves à vis admettant l'air au foyer. Il est utile, lorsque l'un des foyers fonctionne seul, de fermer la valve et par suite l'admission d'air du second.

INSTALLATION. — L'installation du Fourneau "CENTRAL GODIN" N° 994 est également très simple. Le réservoir-ballon d'eau chaude est chauffé indirectement par une dérivation prise sur la conduite principale du chauffage central.

En résumé, il existe deux circuits :

- 1° Le circuit fermé du chauffage central sur lequel on ne doit jamais tirer d'eau chaude ;
- 2° Le circuit d'été ou circuit de distribution d'eau chaude alimenté par le ballon B et sur lequel se font tous les prélèvements d'eau chaude.

Le schéma ci-dessous indique l'une des manières suivant lesquelles on peut réaliser l'ensemble de l'installation.



DÉSIGNATION DES APPAREILS REPRÉSENTÉS AU SCHÉMA CI-DESSUS :

U Vase d'expansion avec robinet automatique à faible débit pour le circuit « CHAUFFAGE CENTRAL ».

V Vase d'expansion avec robinet automatique à grand débit destiné à compenser les prélèvements d'eau chaude faits sur le réservoir **B**.

B Réservoir-volant d'eau chaude avec « RÉCHAUFFEUR ANNULAIRE » **A**.

Le Fourneau "CENTRAL GODIN" N° 994, est livré, **sauf indications contraires**, en fonte ordinaire, colonnes de devant, encadrements nickelés, barre nickelée sur le devant.

Sur demande, nous pouvons le fournir :

- 1° Devanture seule émaillée ainsi que les pieds de devant ; mêmes parties nickelées que ci-dessus ;
- 2° Devanture et côtés émaillés ainsi que les 4 pieds ; mêmes parties nickelées qu'au type 1° avec en plus les colonnes de derrière ;
- 3° Avec barre contournant la devanture et les côtés.

NOUVEAUX FOURNEAUX BOURGEOIS

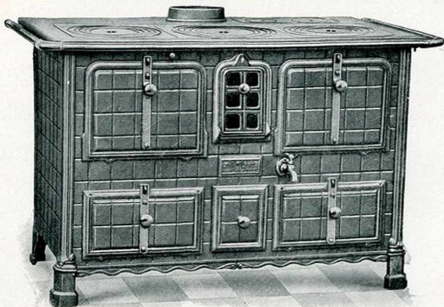
AVEC 2 FOURS ET 2 ÉTUVES

Porte à feu visible

N° 1117, avec chaudière

N° 1117^s, sans chaudière

Vue d'un fourneau N° 1117 avec barre nickelée contournant la devanture et les côtés



Les fourneaux bourgeois N° 1117 avec chaudière et 1117^s sans chaudière offrent l'avantage de pouvoir être livrés avec trois sortes de foyers interchangeables :

- 1° Un foyer rond à houille ;
- 2° Un foyer rectangulaire à bois ;
- 3° Un foyer mixte rectangulaire à houille et à bois.

Pour enlever, si besoin est, la chaudière du fourneau N° 1117, dévisser le robinet, enlever la plaque à trous du four de droite, puis le fond de four situé au-dessous. Enlever la plaque verticale située sur le derrière de ce four. L'espace libre ainsi formé permet de sortir aisément la chaudière. La buse est mobile et peut être placée dessus ou derrière.

Les fourneaux bourgeois N° 1117 et 1117^s sont livrés, **sauf indications contraires**, en fonte ordinaire, avec foyer rond à houille, barre nickelée sur le devant, boutons aux portes et bout de tuyau à clé.

Sur demande, nous pouvons les livrer :

- 1° Avec foyer rectangulaire à bois ;
- 2° Avec foyer mixte rectangulaire à houille et à bois ;
- 3° Avec barre nickelée contournant la devanture et les côtés ;
- 4° Avec poignées torsades remplaçant les boutons des portes de four et d'étuve (voir page 54) ;
- 5° **Nickelés**, avec devanture et côtés en fonte ordinaire, colonnes, pieds de devant, guirlande et cadres des portes nickelés ;
- 6° **En fonte émaillée** : soit devanture seule émaillée, uni ou céramique (mêmes parties nickelées qu'au type nickelé ci-dessus) ; soit devanture et côtés émaillés uni ou céramique (mêmes parties nickelées qu'au type nickelé ci-dessus) ;
- 7° Avec *panneaux des portes de four, d'étuve et devant de tiroir en tôle émaillée et décorée* (voir gravure page suivante). Dans ce cas le fourneau est en fonte émaillée, soit devanture seule, soit devanture et côtés.

Les fourneaux bourgeois N° 1117 et 1117^s peuvent enfin être livrés avec cadres, colonnes, pieds et guirlande émaillés comme la devanture, garnitures nickelées ou en cuivre poli.

Le fourneau N° 1117 est fourni invariablement avec couvercle de chaudière affleurant le dessus.

Voir les dimensions page suivante.

NOUVEAUX FOURNEAUX BOURGEOIS

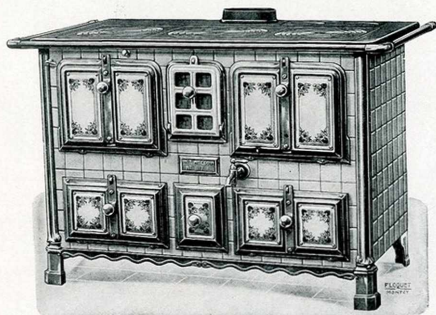
AVEC 2 FOURS ET 2 ÉTUVES

Porte à feu visible

N° 1117, décoré avec chaudière

N° 1117^S, décoré sans chaudière

Vue d'un fourneau N° 1117 avec panneaux des portes en tôle émaillée et décorée



Voir les renseignements et façons de livrer page précédente.

DIMENSIONS DES FOURNEAUX BOURGEOIS A 2 FOURS		N°	1117	1117 S
Largeur totale avec barre contournant la devanture et les côtés...			1.250	1.250
Largeur du dessus...			1.140	1.140
Profondeur du dessus...			• 625	• 625
Hauteur totale...			• 800	• 800
Circonférence extérieure de la buse...			• 500	• 500
Contenance de la chaudière...			litres.	litres.
Longueur des bûches admises dans le foyer au bois...			12	•
Four de droite...	Largeur...		• 350	• 350
	Profondeur...		• 330	• 330
Four de gauche...	Largeur...		• 410	• 475
	Profondeur...		• 240	• 240
Four de gauche...	Largeur...		• 330	• 330
	Profondeur...		• 475	• 475
Dimensions des étuves	Largeur...		• 240	• 240
	Profondeur...		• 330	• 330
Dimensions des étuves	Largeur...		• 510	• 510
	Hauteur...		• 170	• 170

MODÈLES DÉPOSÉS



CUISINIÈRES EN FONTE

N^{os} 1240, 1241, 1242 et 1243, avec chaudière et étuve

Remplacent les anciennes cuisinières

N^{os} 240, 241, 242 et 243



Les cuisinières N^{os} 1240, 1241, 1242 et 1243 ont un foyer à houille rectangulaire et rétrécissable. Le four est chauffé par la circulation des flammes. La buse est mobile et peut être placée dessus ou derrière.

Ces cuisinières sont munies d'un séparateur de cendres et d'escarbilles et d'une porte à rôtir à gauche.

Elles sont de même construction que les anciennes cuisinières N^{os} 240, 241, 242 et 243; mais le côté droit du foyer et le côté gauche du four ont été modifiés de manière à augmenter, dans de fortes proportions, le rayonnement du foyer dans le four.

Les cuisinières N^{os} 1240, 1241, 1242 et 1243 sont toujours livrées en fonte ordinaire et avec galeries de côté.

Sur demande, nous pouvons les fournir :

- 1° Avec grille permettant l'usage du bois ;
- 2° Sans séparateur de cendres et d'escarbilles;
- 3° Avec barre nickelée sur le devant.

Toutes ces cuisinières portent, sur le dessus, 3 trous pour la cuisson et un trou pour la chaudière.

DIMENSIONS DES CUISINIÈRES		N ^{os}	1240	1241	1242	1243
Largueur totale avec galeries...			» 815	» 865	» 940	1.015
Largueur du dessus...			» 715	» 760	» 835	» 915
Profondeur du dessus...			» 445	» 485	» 530	» 580
Hauteur, ...			» 705	» 735	» 755	» 780
Diamètre extérieur de la buse...			» 125	» 125	» 132	» 139
Contenance de la chaudière	litres.		7	9	14	18
Four	Largueur ...		» 290	» 320	» 350	» 400
	Profondeur ...		» 340	» 370	» 390	» 410
	Hauteur ...		» 200	» 200	» 215	» 240

CUISINIÈRE EN FONTE, avec chaudière et étuve

N° 1284

avec four chauffé par la circulation des flammes

Peut être livrée ornée comme ci-dessous



La cuisinière N° 1284 possède un foyer ovale à houille, à coke ou anthracite, sans mouvement de dégrillage. Le foyer est à gauche ainsi que la porte à rôtir.

Elle est de même construction que l'ancienne cuisinière N° 284, mais le four est chauffé par la circulation des flammes au lieu d'être chauffé par rayonnement direct.

La buse est mobile et peut être placée dessus ou derrière.

Cette cuisinière est toujours livrée avec porte à rôtir.

Elle est livrée, **sauf indications contraires, en fonte ordinaire et unie.**

Peut être livrée unie comme ci-dessus

Sur demande, elle est livrée ornée. Qu'elle soit unie ou ornée, elle peut être fournie :

1° Avec foyer mixte rétrécissable à houille et à bois, et, dans ce cas, avec deux grilles, l'une à houille, l'autre à bois ;

2° Avec devanture polie ou bien nickelée. Dans ce cas, nous la fournissons, **sauf indications contraires, ornée ;**

3° Avec pieds et galeries de côté émaillés noir ;

4° Avec barre nickelée sur le devant.



DIMENSIONS DE LA CUISINIÈRE

	N°	1284
Largeur totale avec galeries.		870
Largeur du dessus.		755
Profondeur du dessus.		475
Hauteur.		735
Diamètre extérieur de la buse.		125
Contenance de la chaudière.		9 litres.
Four	Largeur.	310
	Profondeur.	370
	Hauteur.	200

MODÈLES DÉPOSÉS



PREMIÈRE SÉRIE

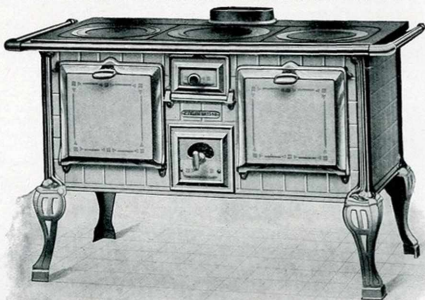
NOUVELLE CUISINIÈRE EN FONTE émaillée et décorée

sans chaudière et sans étuve

Portes de fours à fermeture à ressort

N° 1540

Vue d'une cuisinière avec barre contournant la devanture et les côtés



La nouvelle cuisinière N° 1540 est de même construction que la cuisinière N° 540 représentée et décrite page 21.

Elle en diffère par les portes de four qui sont équilibrées par un ressort ; en outre, les panneaux en tôle des portes de four sont bombés et décorés de l'un des types représentés à l'encartage couleur intercalé entre les pages 59 et 60.

La cuisinière N° 1540 est livrée, **sauf indications contraires**, avec foyer ovale à houille, devanture et côtés émaillés uni ou céramique, panneaux des portes en tôle émaillée et décorée type A, barre nickelée sur le devant, cadres et colonnes nickelés, pieds émaillés dans le ton de la devanture et bout de tuyau avec clé.

Sur demande, elle peut être fournie :

- 1° Avec foyer mixte rectangulaire à houille et à bois ;
- 2° Avec devanture seule émaillée. Dans ce cas les colonnes de devant sont nickelées et les pieds de devant seuls sont émaillés ;
- 3° Avec barre nickelée contournant la devanture et les côtés ;
- 4° Avec pieds nickelés ;
- 5° Avec panneaux des portes et devant de tiroir décorés de l'un des types B. E. K. L. M. et R.

Sur demande également, elle peut recevoir un dossier en fonte fixé sur le dessus au moyen de consoles, du même modèle que celui de la cuisinière N° 540 représenté page 22.

Ce dossier est toujours livré avec fronton et cadre en fonte nickelée.

Les deux panneaux mobiles sont fournis, **sauf indications contraires**, en tôle émaillée et décorée comme les panneaux des portes. **Sur demande** ces deux panneaux peuvent être livrés en fonte quadrillée et émaillée dans le ton de la devanture.

Lorsque la cuisinière est livrée avec dossier, elle ne peut avoir la buse dessus.

Nota. — En cas de remplacement des portes de four ou de leurs cadres, il est nécessaire de nous indiquer si les pièces fonte à remplacer portent la lettre N.

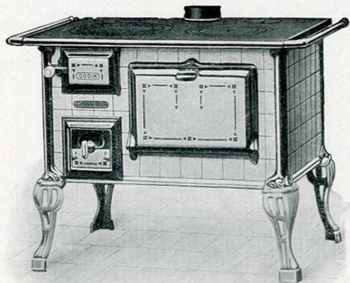
DIMENSIONS DE LA CUISINIÈRE		N°	1540
Largeur totale avec barre contournant le dessus...			1.200
Largeur du dessus...			1.090
Profondeur du dessus...			* 560
Hauteur...			* 735
Circonférence extérieure de la buse...			* 565
Fours	Largeur...		* 295
	Profondeur...		* 410
	Hauteur...		* 270

MODÈLES DÉPOSÉS

CUISINIÈRES EN FONTE émaillée et décorée

N° 1640 et 1641, sans chaudière

Vue d'une cuisinière avec barre contournant la devanture et les côtés



Les cuisinières N° 1640 et 1641 sans chaudière sont exactement de même construction que les cuisinières N° 640 et 641 représentées et décrites page 29. Elles en diffèrent par la porte de four qui est équilibrée au moyen d'un ressort et par les panneaux des portes et devant de tiroir qui sont bombés, émaillés et décorés de l'un des types représentés à l'encartage couleur intercalé entre les pages 59 et 60. Le four est chauffé par la circulation de la flamme.

Les cuisinières N° 1640 et 1641 sont livrées, **sauf indications contraires**, avec foyer rond à houille, devanture et côtés émaillés uni ou céramique, panneaux des portes et devant de tiroir en tôle émaillée et décorée type A, barre nickelée sur le devant, cadres, portes et colonnes nickelés, pieds émaillés dans le ton de la devanture.

Sur demande, elles peuvent être fournies :

- 1° Avec foyer mixte rectangulaire à houille et à bois ;
- 2° Avec devanture seule émaillée uni ou céramique. Dans ce cas les 2 colonnes et les 2 pieds de derrière sont en fonte ordinaire ;
- 3° Avec pieds nickelés ;
- 4° Avec barre nickelée contournant la devanture et les côtés ;
- 5° Avec panneaux des portes et devant de tiroir décorés de l'un des types B, E, K, L, M, et R.

Sur demande également, elles reçoivent un dossier en fonte fixé sur le dessus au moyen de consoles, du même modèle que celui des cuisinières N° 640 et 641 représenté et décrit page 30. Ce dossier est livré de la même façon.

Lorsque les cuisinières sont livrées avec dossier, elles ne peuvent avoir la buse dessus.

Nota. En cas de remplacement de la porte de four ou de son cadre, il est nécessaire de nous indiquer si les pièces fonte à remplacer portent la lettre N.

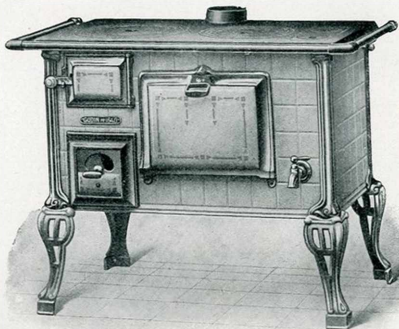
DIMENSIONS DES CUISINIÈRES		N°	1640	1641
Largeur totale avec barre contournant le dessus...			• 910	• 990
Largeur du dessus...			• 785	• 865
Profondeur du dessus...			• 510	• 595
Hauteur...			• 735	• 785
Diamètre extérieur de la buse...			• 125	• 125
Four	{ Largeur		• 330	• 375
	{ Profondeur		• 375	• 445
	{ Hauteur		• 230	• 230

MODÈLES DÉPOSÉS



CUISINIÈRES EN FONTE ÉMAILLÉE ET DÉCORÉE

N° 1840 et 1841, avec chaudière



Les cuisinières N°s 1840 et 1841 avec chaudière, sont exactement de même construction que les cuisinières N°s 840 et 841 représentées et décrites page 45.

Elles en diffèrent par la porte de four qui est équilibrée au moyen d'un ressort et par les panneaux des portes qui sont bombés, émaillés et décorés de l'un des types représentés à l'encartage couleur intercalé entre les pages 59 et 60.

Le four est chauffé par la circulation de la flamme. La buse est mobile et peut être placée dessus ou derrière.

Les cuisinières N°s 1840 et 1841 sont livrées, **sauf indications contraires**, avec foyer rond à houille, devanture et côtés émaillés uni ou céramique, panneaux des portes et devant de tiroir en tôle émaillée et décorée type A, barre nickelée sur le devant, cadres, portes et colonnes nickelés, pieds émaillés dans le ton de la devanture.

Sur demande, elles peuvent être fournies :

1° Avec foyer mixte rectangulaire à houille et à bois ;
2° Avec devanture seule émaillée. Dans ce cas les 2 colonnes et les 2 pieds de derrière sont en fonte ordinaire ;

3° Avec barre nickelée contournant la devanture et les côtés ;

4° Avec pieds nickelés ;

5° Avec panneaux des portes et devant de tiroir décorés de l'un des types B. E. K. L. M. et R.
Sur demande également, elles reçoivent un dossier en fonte fixé sur le dessus au moyen de consoles, du modèle décrit page 30.

Lorsque les cuisinières sont livrées avec dossier, elles ne peuvent avoir la buse dessus.

Nota. En cas de remplacement de la porte de four ou de son cadre, il est nécessaire de nous indiquer si les pièces fonte à remplacer portent la lettre N.

DIMENSIONS DES CUISINIÈRES		N°s	1840	1841
Largeur totale avec barre contournant le dessus...			• 990	1.080
Largeur du dessus...			• 870	• 960
Profondeur du dessus...			• 510	• 505
Hauteur...			• 735	• 735
Diamètre extérieur de la buse...			• 125	• 125
Contenance de la chaudière		litres.	9	14
Four	Largeur		• 330	• 375
	Profondeur		• 375	• 445
	Hauteur		• 230	• 230

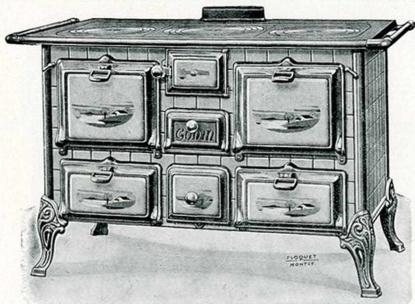
NOUVELLES CUISINIÈRES EN FONTE émaillée et décorée

sans chaudière, avec 2 fours et 2 étuves

Portes de fours à fermeture à ressort

N^{os} 1940 et 1941

Vue d'une cuisinière avec panneaux des portes décor R et barre contourante



Les cuisinières N^{os} 1940 et 1941 sont de construction analogue à la cuisinière N^o 940 représentée et décrite page 59. Les fours sont chauffés par la circulation des flammes. La buse est mobile et peut être placée dessus ou derrière.

Les cuisinières N^{os} 1940 et 1941 sont livrées, **sauf indications contraires**, devant et côtés émaillés uni ou céramique, panneaux des portes et devant de tiroir en tôle émaillée et décorée type A, cadres, colonnes et pieds nickelés, barre nickelée sur le devant.

Sur demande, elles peuvent être fournies :

- 1^o Avec dessus plus profond (de 11 cm. (le N^o 1940 seulement) ;
- 2^o Avec devanture seule émaillée uni ou céramique ; dans ce cas les 2 colonnes et les 2 pieds de derrière sont en fonte ordinaire ;
- 3^o Avec barre nickelée contourant la devanture et les côtés ;
- 4^o Avec panneaux des portes et devant de tiroir décorés de l'un des types B. E. K. L. M. et R.

Les différents types de panneaux A. B. E. K. L. M. R. sont représentés à l'encartage couleur intercalé entre les pages 59 et 60.

Sur demande, les pieds peuvent être émaillés au lieu d'être nickelés.

Voir pages suivantes les dossiers simples et à étagère pour cuisinière N^o 1940.

Nota. — En cas de remplacement des portes de fours et d'étuves de cuisinière N^o 1940, ou de leurs cadres, il est nécessaire de nous indiquer si les pièces fonte à remplacer portent la lettre N.

DIMENSIONS DES CUISINIÈRES		N ^{os}	1940	1941
Largeur totale avec barre contourant le dessus.			1.200	1.470
Largeur du dessus.			1.080	1.340
Profondeur du dessus (au type).....			» 550	» 760
Profondeur du dessus rallongé (sur demande).....			» 660	»
Hauteur.....			» 770	» 775
Circonférence extérieure de la buse.....			» 585	» 665
Fours	{ Largeur		» 290	» 370
	{ Profondeur		» 430	» 520
Étuves	{ Largeur		» 235	» 235
	{ Profondeur		» 290	» 370
	{ Hauteur		» 475	» 600
	{ Hauteur		» 145	» 145

MODÈLES DÉPOSÉS

DOSSIER SIMPLE EN FONTE AVEC FRONTON

pour cuisinière N° 1940

Vue d'une cuisinière avec dossier simple (panneaux fonte quadrillée) et barre contournant le dessus



La cuisinière N° 1940 décrite page précédente peut recevoir, **sur demande**, un dossier simple en fonte fixé sur le dessus au moyen de consoles. Ce dossier est **toujours livré** avec fronton et cadre en fonte nickelée.

Les panneaux mobiles sont fournis, **sauf indications contraires**, en tôle émaillée et décorée comme les panneaux des portes.

Sur demande, ils peuvent être livrés en fonte quadrillée, émaillée dans le ton de la devanture (voir gravure ci-dessus).

Lorsque la cuisinière est livrée avec dossier, elle ne peut avoir la buse dessus.

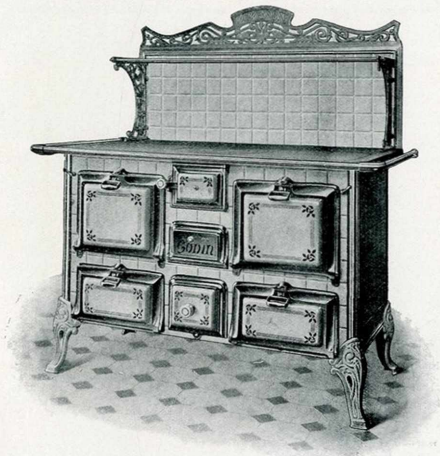
Hauteur totale prise du dessus de la cuisinière au sommet du fronton : 320 m/m.

Voir page suivante le dossier en fonte avec étagère et fronton pour cuisinière N° 1940

DOSSIER EN FONTE AVEC ÉTAGÈRE ET FRONTON

pour cuisinière N° 1940

Vue d'une cuisinière avec dossier à étagère, panneaux des portes type E et barre contournant le dessus



La cuisinière N° 1940 décrite page 75 peut recevoir, **sur demande, un dossier à étagère à tringles**. Le panneau de ce dossier est en fonte quadrillée émaillée dans le ton de la devanture ; les tringles, consoles, encadrement et fronton sont nickelés (voir gravure ci-dessus).

Demandée avec dossier à étagère, la cuisinière peut être livrée, **également sur demande, avec dessus plus profond de 11 cm.**

Lorsque la cuisinière est livrée avec dossier, elle ne peut avoir la buse dessus.

Voir page précédente le dossier simple pour cuisinière N° 1940.

DIMENSIONS DU DOSSIER A ÉTAGÈRE POUR CUISINIÈRE	N°	1940
Hauteur totale prise du dessus de la cuisinière au sommet du fronton...		• 540
Hauteur prise du dessus de la cuisinière au dessus de l'étagère...		• 320
Profondeur de l'étagère...		• 190

MODÈLES DÉPOSÉS

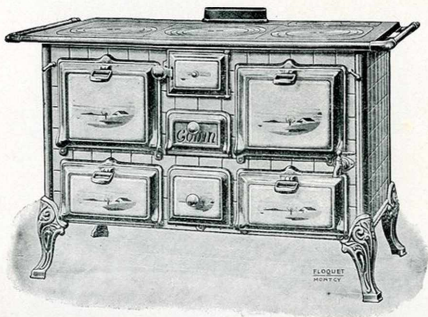
NOUVELLE CUISINIÈRE EN FONTE émaillée et décorée

avec chaudière, avec 2 fours et 2 étuves

Portes de four à fermeture à ressort

N° 1952

Vue d'une cuisinière, avec panneaux des portes décor R et barre contournante



La cuisinière N° 1952 est de même construction que la cuisinière N° 1910, représentée et décrite page 75, mais elle possède de plus une chaudière disposée à l'arrière du four de droite. Les fours sont chauffés par la circulation des flammes. La buse est mobile et peut être placée dessus ou derrière.

La cuisinière N° 1952 est livrée, **sauf indications contraires**, devanture et côtés émaillés uni ou céramique, panneaux des portes et devant de tiroir en tôle émaillée et décorée type A, cadres, colonnes et pieds nickelés, barre nickelée sur le devant.

Sur demande elle peut être fournie :

1° Avec devanture seule émaillée uni ou céramique ; dans ce cas les 2 colonnes et les 2 pieds de derrière sont en fonte ordinaire ;

2° Avec barre nickelée contournant la devanture et les côtés ;

3° Avec panneaux des portes et devant de tiroir décorés de l'un des types B. E. K. L. M. et R.

Les différents types de panneaux A. B. E. K. L. M. R. sont représentés à l'encartage couleur intercalé entre les pages 59 et 60.

Sur demande, les pieds peuvent être émaillés au lieu d'être nickelés.

DIMENSIONS DE LA CUISINIÈRE		N°	1952
Largeur totale avec barre contournant le dessus...			1 200
Largeur du dessus...			1 080
Profondeur du dessus...			» 550
Hauteur...			» 770
Circonférence extérieure de la buse...			» 555
Contenance de la chaudière...			10 litres
Dimensions des Fours	} Largeur...	Four de droite	» 290
		Four de gauche	» 360
Dimensions des étuves	} Hauteur...		» 420
		} Largeur...	» 235
			» 290
} Profondeur...		» 475	
		» 145	

MODÈLES DÉPOSÉS

FOURNEAUX EN TOLE ET FONTE

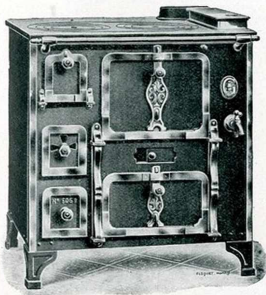
avec chaudière et étuve et porte au foyer

Avec foyer ovale à gauche

N^{os} 403, 404, 605, 606, 607, 608
609 et 610

Avec foyer mixte rétrécissable à houille et à bois à gauche

N^{os} 403^B, 404^B, 605^B, 606^B, 607^B, 608^B
609^B et 610^B



Les fourneaux en tôle et fonte N^{os} 403, 404, 605 à 610 avec foyer ovale et N^{os} 403^B, 404^B, 605^B à 610^B, avec foyer mixte ont le four chauffé par la circulation de la flamme. La buse est placée dessus et à droite derrière la chaudière. Le dessus est toujours meulé.

Ils sont toujours livrés avec séparateur de cendres et bout de tuyau à clé.

Les garnitures, galerie, robinet, collerette et couvercle de chaudière sont rickelés.

Les fourneaux N^{os} 403, 404, 605 à 610, 403^B, 404^B, 605^B à 610^B sont livrés, **sauf indications contraires, en tôle ordinaire, avec les colonnes, encadrements des portes de four et d'étuve en fer, encadrements des portes de foyer et de cendrier en fonte.**

Tous ces encadrements sont polis fin, ainsi que les colonnes, clenches et crapaudines.

Sur demande, ils peuvent être fournis :

1° **Nickelés**, avec la devanture et les côtés en tôle lustrée et cirée au feu. Dans ce cas, tous les encadrements sont en fonte nickelée. Les colonnes, clenches et crapaudines sont également nickelées ;

2° **Émaillés et décorés** : soit devanture seule émaillée avec côtés en tôle lustrée et cirée au feu ; soit devanture et côtés émaillés et décorés. Dans ces deux cas, les parties émaillées sont en émail ivoire, les panneaux des portes et, éventuellement, les côtés sont décorés polychrome sur fond ivoire.

Sur demande également, ils peuvent être livrés émaillés uni gris perle ou ardoise ou décor 5. Dans ce cas, les panneaux des portes sont en ivoire et décorés. Néanmoins, nous pouvons les livrer avec panneaux des portes en émail uni gris perle ou ardoise ou décor 5, c'est-à-dire comme le fourneau.

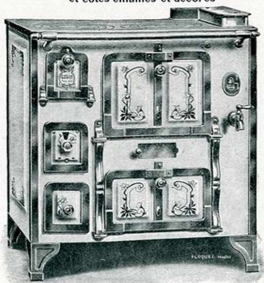
Ces fourneaux peuvent, en outre, être livrés :

3° Avec couvercle de chaudière en fonte affleurant le dessus ;

4° Avec garnitures, galerie, robinet, collerette et couvercle de chaudière en cuivre poli.

Lorsqu'ils sont demandés émaillés seulement, nous les fournissons avec devanture seule émaillée.

Vue d'un fourneau avec devanture et côtés émaillés et décorés



DIMENSIONS DES FOURNEAUX		N ^{os}							
		403 403 ^B	404 404 ^B	605 605 ^B	606 606 ^B	607 607 ^B	608 608 ^B	609 609 ^B	610 610 ^B
Largeur du dessus	* 600	* 655	* 705	* 750	* 800	* 850	* 900	* 950
	Profondeur du dessus ...	* 450	* 500	* 530	* 530	* 500	* 500	* 615	* 620
Hauteur	* 800	* 800	* 800	* 800	* 800	* 800	* 800	* 800
	Circonférence extérieure de la buse ...	* 460	* 500	* 500	* 500	* 335	* 335	* 375	* 375
Contenance de la chaudière...	...	litres.	5	7	9	9	14	18	18
	Four {	Largeur ...	* 265	* 280	* 295	* 330	* 330	* 380	* 380
	Profondeur ...	* 425	* 470	* 475	* 475	* 500	* 500	* 580	* 580
	Hauteur ...	* 230	* 245	* 245	* 245	* 245	* 245	* 245	* 245

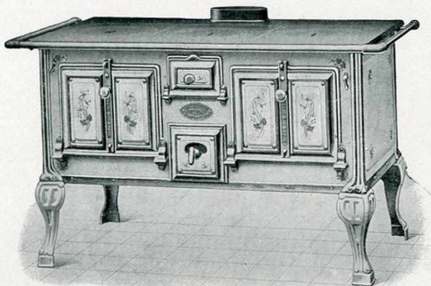
MODÈLES DÉPOSÉS

CUISINIÈRES EN TOLE ET FONTE, émaillées et décorées

N^{os} 560 et 561, sans chaudière

Sur demande, avec foyer mixte rectangulaire à houille et à bois

Vue d'une cuisinière avec barre contournant la devanture et les côtés



Les cuisinières en tôle et fonte N^{os} 560 et 561 ont un foyer ovale spécial pour l'usage de la houille. Le foyer est au milieu. Les 2 fours sont chauffés simultanément ou séparément par la circulation de la flamme. Une plaque coulissante est disposée sur le fond de chacun des fours pour faciliter le nettoyage des conduits de fumée. La buse est mobile et peut être placée dessus ou derrière.

Les cuisinières N^{os} 560 et 561 sont livrées, **sauf indications contraires, avec la devanture et les côtés en tôle émaillée ivoire, panneaux des portes en tôle émaillée ivoire et décorée, ainsi que les côtés, en dessin polychrome, barre nickelée sur le devant, cadres et portes, boutons, colonnes et bordure du bas nickelés, ainsi que la guirlande; pieds émaillés ivoire. Toujours avec bout de tuyau à clé.**

Sur demande, elles peuvent être fournies :

- 1° Avec foyer mixte rectangulaire permettant l'usage de la houille et du bois;
- 2° Avec barre nickelée contournant la devanture et les côtés;
- 3° Avec pieds nickelés;
- 4° Avec poignées torsades en émail ivoire remplaçant les boutons des portes de four (voir ces cuisinières N^{os} 740 à 742, page 86);
- 5° Avec devanture seule émaillée. Dans ce cas, les côtés sont en tôle lustrée vernie au feu;
- 6° Avec devanture, côtés et portes en tôle lustrée vernie au feu.

Sur demande également, elles peuvent être livrées émaillées uni gris perle ou ardoise, ou décor 5. Dans ce cas, les panneaux des portes sont en ivoire et décorés. Néanmoins, nous pouvons les livrer avec panneaux des portes en émail uni gris perle ou ardoise, ou décor 5, c'est-à-dire comme la cuisinière.

Elles peuvent, en outre, sur demande, recevoir un dossier en fonte fixé sur le dessus au moyen de consoles, du même modèle que celui de la cuisinière N^o 540, page 22.

Ce dossier est toujours livré avec fronton et cadre en fonte nickelée. Les panneaux mobiles sont fournis, **sauf indications contraires, en tôle émaillée et décorée polychrome sur fond ivoire, comme les panneaux des portes.**

Sur demande, les panneaux sont livrés en tôle émaillée, sans décors, dans le ton de la devanture.

Nota. Lorsque la cuisinière est livrée avec dossier, elle ne peut avoir la buse dessus.

Voir les cuisinières N^{os} 1560 et 1561 de même construction mais avec étuves, page 93.

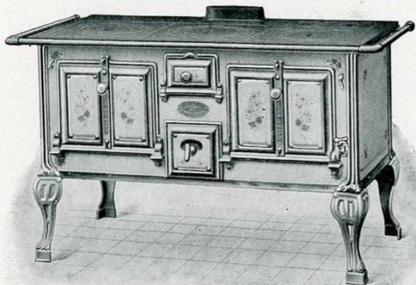
Voir les dimensions page suivante.

NOUVELLES CUISINIÈRES EN TOLE ET FONTE

émaillées et décorées

N^{os} 562 et 563, avec chaudière

Vue d'une cuisinière avec barre contournant le dessus



Les cuisinières N^{os} 562 et 563 sont de même construction que les cuisinières N^{os} 560 et 561 représentées et décrites page précédente, mais elles possèdent de plus **une chaudière** placée derrière le four de droite. Cette chaudière est **toujours livrée** avec couvercle affleurant le dessus.

Toutes les façons de livrer les cuisinières N^{os} 560 et 561 énumérées page précédente s'appliquent aux cuisinières N^{os} 562 et 563 qui peuvent également recevoir **un dossier simple** en fonte, du même modèle que celui de la cuisinière N^o 540 (voir page 22).

Ce dossier est livré de la même façon que celui des cuisinières N^{os} 560 et 561 (voir page précédente).

Nota. — Lorsque les cuisinières sont livrées avec dossier, elles ne peuvent avoir la buse dessus.

Voir les cuisinières N^{os} 1562 et 1563 de même construction mais avec étuves, page 94.

DIMENSIONS DES CUISINIÈRES		N ^{os}	560	561	562	563
Largeur totale avec barre contournant le dessus...			1.190	1.270	1.190	1.270
Largeur du dessus...			1.090	1.170	1.090	1.170
Profondeur du dessus...			» 560	» 635	» 560	» 635
Hauteur...			» 750	» 750	» 750	» 750
Circonférence extérieure de la buse			» 555	» 555	» 555	» 555
Contenance de la chaudière ...		litres.	»	»	» 30	» 30
Fours	Largeur ...		» 290	» 330	» 290	» 330
	Profondeur	Four de droite...	» 375	» 450	» 320	» 395
		Four de gauche...	» 375	» 450	» 375	» 450
	Hauteur ...		» 270	» 270	» 270	» 270

MODÈLES DÉPOSÉS

FOURNEAUX EN FONTE ET TOLE

genre de Lyon, avec chaudière et étuve

avec foyer à gauche

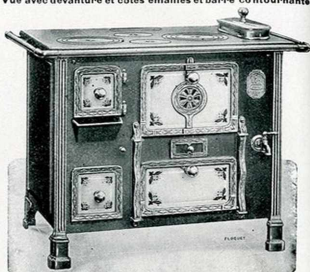
Toujours avec corps profond

N^{os} 600, 601, 602 et 603

N^{os} 600^B, 601^B, 602^B et 603^B

Émaillés et décorés

Vue avec devanture et côtés émaillés et barre contournante



Les fourneaux genre de Lyon N^{os} 600 à 603 et 600^B à 603^B ont la devanture et les encadrements en fonte et les côtés en tôle forte.

Le foyer est garni de terre réfractaire ; il peut être allongé pour l'usage du bois. A cet effet, il est livré avec grille spéciale.

Le four est chauffé par la circulation de la flamme. La buse peut être placée dessus, derrière en haut ou derrière à mi-hauteur du fourneau. Un bout de tuyau avec clé est fourni avec chaque fourneau. Ces fourneaux sont toujours livrés avec corps profond aux dimensions du dessus.

Les fourneaux N^{os} 600 à 603 et 600^B à 603^B peuvent être livrés, sur demande :

1^o Avec foyer mixte rétrécissable à houille et à bois, entièrement en fonte au lieu d'être en terre réfractaire ; dans ce cas bien spécifier : « Foyer Fonte » ;

2^o Avec collerette et couvercle de chaudière en cuivre poli ou nickelé. Dans ce cas, la collerette est rectangulaire au lieu d'avoir les extrémités arrondies ;

3^o Sans majoration, avec colonnes de 5 centimètres plus hautes portant la hauteur des fourneaux à 0 m. 800 ;

4^o Avec couvercle de chaudière à extrémités arrondies, affleurant le dessus.

DISPOSITIONS SPÉCIALES AUX FOURNEAUX N^{os} 600 A 603

Ces fourneaux sont livrés, sauf indications contraires : ordinaires, barre nickelée sur le devant, encadrements des portes ornés.

Sur demande, ils peuvent être fournis :

1^o Nickelés, c'est-à-dire avec colonnes, boutons, robinet, encadrements des portes et la rosace nickelés ;

2^o Avec encadrements des portes unis. (Voir ces encadrements gravure page suivante) ;

3^o Avec devanture, portes et cadres, crapaudines et colonnes émaillés.

4^o Avec devanture, côtés, portes et cadres, crapaudines, colonnes et pieds de derrière émaillés ;

Dans ce deux derniers cas les cadres sont unis et viennent de fonte avec les portes ;

5^o Avec barre nickelée contournant la devanture et les côtés.

DISPOSITIONS SPÉCIALES AUX FOURNEAUX N^{os} 600^B A 603^B

Les fourneaux N^{os} 600^B à 603^B ont toujours la devanture émaillée et les panneaux des portes en tôle invariablement émaillés et décorés sur fond ivoire.

La devanture est livrée, sauf indications contraires, émaillée ivoire, et les côtés en tôle vernie au feu.

Sur demande nous pouvons les livrer :

1^o Avec devanture en émail couleur ;

2^o Avec devanture et côtés émaillés, pieds de derrière nickelés ; dans ce cas les côtés sont bombés et forment double paroi.

Dans les deux cas la collerette et le couvercle de chaudière sont émaillés dans le même ton.

Sur demande également, ils peuvent être livrés avec panneaux des portes en tôle plus forte émaillés de la même nuance que la devanture sans décors.

3^o Avec barre nickelée contournant la devanture et les côtés.

Ces fourneaux sont toujours nickelés (voir type 1^o ci-dessus).

Voir les dimensions page suivante.

FOURNEAUX EN FONTE ET TOLE

genre de Lyon, avec chaudière et étuve
avec foyer à droite

Toujours avec corps profond

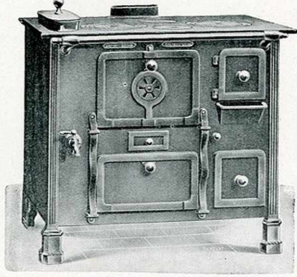
N^{os} 600^D, 601^D, 602^D et 603^D

N^{os} 600^{DB}, 601^{DB}, 602^{DB} et 603^{DB}

Toujours avec devanture en fonte émaillée
et panneaux des portes émaillés et décorés

Vue d'un fourneau N^o 600^D à 603^D

Vue d'un fourneau N^o 600^{DB} à 603^{DB} avec
encadrements des portes unis



Les fourneaux genre de Lyon N^{os} 600^D à 603^D et N^{os} 600^{DB} à 603^{DB} sont de même construction que les fourneaux N^{os} 600 à 603, 600^A à 603^A représentés et décrits page précédente. Ils n'en diffèrent que par la position du foyer placé à droite. Ils sont toujours livrés avec corps profond aux dimensions du dessus.

Ces fourneaux sont livrés, **sur demande** :

1^o Avec foyer mixte rétrécissable à houille et à bois, entièrement en fonte au lieu d'être en terre réfractaire. **Dans ce cas Lien spécifier : « Foyer fonte » ;**

2^o Avec colerette et couvercle de chaudière en cuivre poli ou nickelé. Dans ce cas la colerette est rectangulaire au lieu d'avoir les extrémités arrondies ;

3^o Sans majoration avec colonnes de 5 centimètres plus hautes portant la hauteur du fourneau à 0 m. 800 ;

4^o Avec couvercle de chaudière à extrémités arrondies affleurant le dessus.

DISPOSITIONS SPÉCIALES AUX FOURNEAUX N^{os} 600^D à 603^D

Les dispositions spéciales aux fourneaux N^{os} 600 à 603 détaillées page précédente s'appliquent identiquement aux fourneaux N^{os} 600^D à 603^D.

DISPOSITIONS SPÉCIALES AUX FOURNEAUX N^{os} 600^{DB} à 603^{DB}

Les dispositions spéciales aux fourneaux N^{os} 600^{DB} à 603^{DB} détaillées page précédente s'appliquent identiquement aux fourneaux N^{os} 600^{DB} à 603^{DB}.

DIMENSIONS DES FOURNEAUX		N ^{os}	600-600 ^D 601 ^D -601 ^D	601-601 ^{DB} 602 ^{DB} -602 ^{DB}	602-602 ^{DB} 603 ^{DB} -603 ^{DB}	603-603 ^{DB} 603 ^D -603 ^D
Largeur totale avec barre nickelée contourant le dessus			» 770	» 870	» 975	1.070
Largeur du dessus			» 655	» 755	» 860	» 955
Profondeur du dessus			» 480	» 495	» 570	» 555
Hauteur			» 750	» 750	» 750	» 750
Circonférence extérieure de la buse			» 460	» 480	» 500	» 500
Contenance de la chaudière		litres.	6	7	9	11
Four	Largeur		» 255	» 310	» 340	» 385
	Profondeur		» 355	» 375	» 395	» 420
	Hauteur		» 225	» 225	» 225	» 225

MODÈLES DÉPOSÉS

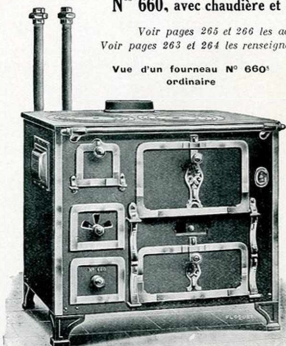
FOURNEAUX EN TOLE ET FONTE

avec bouilleur en tôle d'acier pour distribution d'eau chaude
avec foyer rectangulaire à gauche et tampon autoclave pour le nettoyage du bouilleur

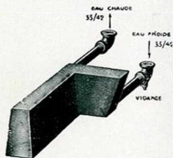
N° 660, avec chaudière et 660^S, sans chaudière

Voir pages 265 et 266 les accessoires pour distribution d'eau chaude.
Voir pages 263 et 264 les renseignements généraux sur les cuisinières à bouillir.

Vue d'un fourneau N° 660^S
ordinaire



Vue du bouilleur des fourneaux
N° 660 et 660^S



Les fourneaux à bouillir N° 660 avec chaudière et N° 660^S sans chaudière ont le foyer rectangulaire à gauche avec porte. Le four est chauffé par la circulation de la flamme. La buse est toujours au milieu et peut être placée dessus ou derrière.

Le bouilleur occupe le côté gauche et le bout du foyer ; il est muni d'un tampon autoclave situé sur le côté gauche. Ce tampon est d'accès très facile ; il suffit, pour l'enlever, de soulever et d'en sortir de son cadre la plaque en fonte qui se trouve sur le côté gauche du fourneau et de dévisser l'écrou qui maintient le tampon en place.

Cette disposition de l'autoclave sur le côté permet de nettoyer le bouilleur sans déplacer le fourneau. Le bouilleur est muni de deux tubulures avec coudes taraudés de 33/42, pas du gaz.

Les fourneaux N° 660 et 660^S sont livrés, sauf indications contraires, avec devanture et côtés en tôle planée, dessus meulé, barre nickelée sur le devant, garnitures nickelées, robinet, collerette et couvercle de chaudière nickelés suivant le cas. Toujours avec bout de tuyau avec clé.

Les encadrements des portes de four, d'étuve, ainsi que les colonnes sont en fer poli ; les encadrements des portes de foyer et de cendrier sont en fonte polie.

Sur demande, ces fourneaux peuvent être livrés :

1° Nickelés, c'est-à-dire avec colonnes et encadrements nickelés, devanture et côtés en tôle vernie au feu ;

2° Pour le N° 660 seulement, avec couvercle de chaudière affleurant le dessus ;

3° Avec devanture seule émaillée uni ivoire ou gris perle, ou ardoise, ou décor 5. Dans ce cas, les panneaux des portes sont en ivoire et décorés.

Néanmoins, nous pouvons les livrer avec panneaux des portes en émail uni ivoire ou gris perle, ou ardoise ou décor 5, c'est-à-dire comme le fourneau.

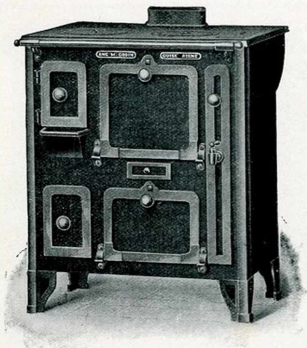
Production horaire d'eau chaude à 38°, à partir de 1 heure et demie d'allumage.
avec un réservoir de 150 litres calorifique . litres 150

DIMENSIONS DES FOURNEAUX		N°	660	660 ^S
Largeur du dessus			950	850
Profondeur du dessus			620	620
Hauteur			800	800
Circonférence extérieure de la buse			575	575
Contenance de la chaudière (pour le N° 660 seulement)		litres	38	38
Four	Profondeur		410	410
	Hauteur		575	480
			240	240

FOURNEAUX EN FONTE ET TOLE

avec foyer à gauche

N^{os} 732 et 733, avec chaudière



Les fourneaux en fonte et tôle N^{os} 732 et 733 ont la devanture en fonte et les côtés en tôle.

Le dessus de four est en fonte. Le foyer rectangulaire est garni de terre réfractaire à gauche et en bout. Il peut être allongé pour brûler le bois au moyen de la brique formant pièce de bout qui peut occuper deux positions différentes. A cet effet ils sont toujours livrés avec une grille spéciale.

Le côté droit du foyer possède un contre-cœur mobile fixé au côté du foyer au moyen d'une clavette. Le four est chauffé par la circulation de la flamme. La devanture de ces fourneaux est disposée de façon à ce que l'on puisse sortir la chaudière de son logement sans qu'il soit nécessaire de dévisser le robinet ; cela au moyen d'une plaque mobile en fonte portant un bouton et venant s'accrocher à la devanture.

La porte de foyer est ouvrante, celles du four et de l'étuve sont abattantes. La trappe de nettoyage est placée sur la devanture du fourneau. La buse est mobile et peut être placée à volonté dessus ou derrière.

Les fourneaux N^{os} 732 et 733 sont livrés, **sauf indications contraires**, avec chaudière affleurant le dessus, toujours en fonte ordinaire, dessus non meulé, encadrements des portes non meulés, boutons et barre sur le devant nickelés, avec bout de tuyau avec clé.

Sur demande, ils peuvent être livrés avec chaudière à collerette et couvercle en cuivre poli ou nickelé.

Sur demande également, ces fourneaux peuvent être livrés avec foyer de même forme et de même disposition, mais entièrement en fonte.

DIMENSIONS DES FOURNEAUX

	N ^{os}	732	733
Largeur du dessus		» 820	» 970
Profondeur du dessus		» 530	» 580
Hauteur		» 750	» 750
Circonférence extérieure de la buse		» 500	» 500
Contenance de la chaudière	litres.	8	10
Four {	Largeur	» 340	» 385
	Profondeur	» 395	» 415
	Hauteur	» 225	» 225

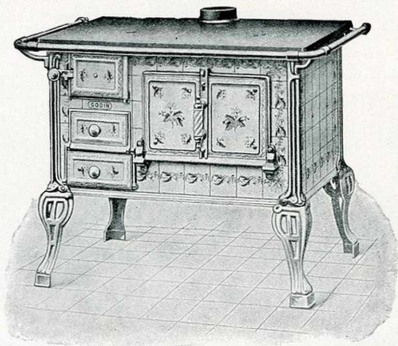
MODÈLES DÉPOSÉS

CUISINIÈRES EN TOLE ET FONTE

émaillées et décorées

N^{os} 740, 741 et 742, sans chaudière

Vue d'une cuisinière avec barre contournant la devanture et les côtés et poignée torsade



Les cuisinières N^{os} 740, 741 et 742 ont le dessus, le foyer, le derrière et les pièces intérieures en fonte. Seuls, la devanture, les portes et les côtés sont en tôle d'acier de première qualité.

Le foyer ovale est spécial pour la houille. Le four est chauffé par le rayonnement du foyer et la circulation des flammes. La buse est mobile et peut être placée dessus ou derrière.

Les cuisinières N^{os} 740, 741 et 742 sont livrées toujours avec dessus meulé, barre nickelée sur la devanture. Les colonnes, les garnitures et les encadrements des portes sont toujours nickelés.

Ces cuisinières sont livrées, **sauf indications contraires, avec devanture et côtés émaillés invariablement en ivoire et décorés polychrome, pieds émaillés ivoire.**

Sur demande, elles peuvent être livrées :

- 1° Avec pieds nickelés ;
- 2° Avec barre nickelée contournant la devanture et les côtés ;
- 3° Avec poignée torsade remplaçant le bouton de la porte de four ;
- 4° Avec devanture, côtés et portes vernis au feu.

Voir page suivante, les cuisinières N^{os} 740 à 742 avec dossier et fronton

DIMENSIONS DES CUISINIÈRES		N ^o	740	741	742
Largeur totale avec barre contournant le dessus...			• 885	• 965	1.070
Largeur du dessus...			• 750	• 870	• 945
Profondeur du dessus...			• 515	• 590	• 650
Hauteur ...			• 740	• 740	• 740
Diamètre extérieur de la buse...			• 125	• 125	• 132
Four	{ Largeur...		• 295	• 370	• 430
	{ Profondeur...		• 370	• 445	• 460
	{ Hauteur...		• 230	• 230	• 230

MODÈLES DÉPOSÉS

DOSSIER SIMPLE EN FONTE AVEC FRONTON

pour cuisinières en tôle et fonte

émaillées et décorées

N^{os} 740, 741 et 742, sans chaudière

Vue d'une cuisinière avec dossier et fronton



Les cuisinières en tôle et fonte N^{os} 740, 741 et 742 décrites page précédente, reçoivent, **sur demande**, un dossier simple en fonte fixé sur le dessus au moyen de consoles.

Ce dossier est **toujours livré** avec fronton et cadre en fonte nickelée.

Les panneaux mobiles sont fournis invariablement en tôle émaillée et décorée polychrome sur fond ivoire.

Nota. Lorsque les cuisinières sont livrées avec dossier elles ne peuvent avoir la buse dessus.

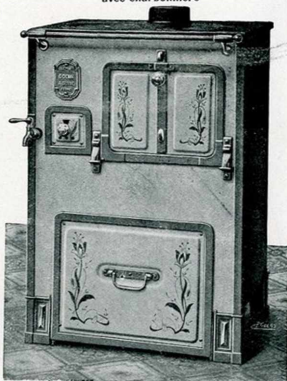
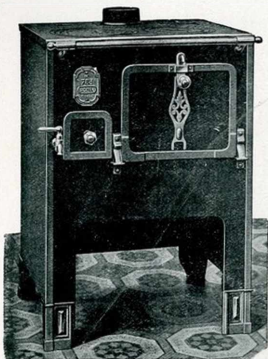
Hauteur totale du dossier prise du dessus de la cuisinière au sommet du fronton : 300 m/m.

FOURNEAUX PARISIENS EN TOLE ET FONTE

avec chaudière, N^{os} 781 à 785 ordinaires et N^{os} 781^D à 785^D émaillés et décorés
sans chaudière N^{os} 781^S à 785^S ordinaires et N^{os} 781^{SD} à 785^{SD} émaillés et décorés

Vue d'un fourneau N^o 781 à 785
sans charbonnière

Vue d'un fourneau N^o 781^D à 785^D
avec charbonnière



Dans ces fourneaux le foyer est rectangulaire et d'une seule pièce. Le four est chauffé directement par le rayonnement du foyer. La buse mobile peut être placée à volonté dessus ou derrière. La barre de devant, les supports et les boutons sont nickelés. Les colonnes d'angle, les encadrements des portes, les clenches et crapaudines sont polis fin.

Les fourneaux N^{os} 781 à 785 et 781^S à 785^S sont livrés toujours ordinaires et, sauf indications contraires, avec charbonnière montée sur rouleaux bois.

Sur demande, ils peuvent être livrés sans charbonnière.

Les fourneaux N^{os} 781^D à 785^D et 781^{SD} à 785^{SD} sont toujours livrés avec devanture seule émaillée et, sauf indications contraires, émail ivoire, panneaux des portes décorés polychrome sur fond ivoire et charbonnière décorée dans le même ton.

Sur demande, ils peuvent être livrés :

1^o Émaillés uni gris perle ou ardoise, ou décor 5, avec les panneaux des portes et de charbonnière décorés polychrome sur fond ivoire. Néanmoins nous pouvons livrer ces panneaux émaillés comme le fourneau ;

2^o Sans charbonnière.

Les fourneaux à chaudière N^{os} 781 à 785 et 781^D à 785^D sont livrés, sauf indications contraires, avec couvercle de chaudière affleurant le dessus et sur demande, avec couvercle et collerette de chaudière nickelés.

DIMENSIONS DES FOURNEAUX PARISIENS		N ^o	781-781 ^S 781 ^D -781 ^{SD}	782-782 ^S 782 ^D -782 ^{SD}	783-783 ^S 783 ^D -783 ^{SD}	784-784 ^S 784 ^D -784 ^{SD}	785-785 ^S 785 ^D -785 ^{SD}
Largeur du dessus...			460	510	560	620	655
Profondeur du dessus...			405	420	450	460	460
Hauteur...			800	800	800	800	800
Diamètre extérieur de la buse...			104	104	111	111	111
Contenance de la chaudière (les N ^{os} 781 à 785, 781 ^D à 785 ^D seulement), ...		litres.	2 1/2	3 1/2	5	6	6
Four	Largeur...		215	265	290	350	370
	Profondeur...		400	410	440	450	450
	Hauteur...		220	220	220	230	230

MODÈLES DÉPOSÉS

CUISINIÈRES EN TOLE ET FONTE

émaillées et décorées

N^{os} 955 et 956, avec chaudière et étuveVue de la cuisinière N^o 955, avec décor type B

Les cuisinières en tôle et fonte N^{os} 955 et 956 avec chaudière ont un foyer ovale breveté permettant, par simple retournement bout pour bout de la grille, de diminuer la capacité du foyer. Ce perfectionnement s'ajoute aux suivants :

La devanture et les côtés sont assemblés au moyen de vis et non de rivets. Le four est chauffé par la circulation de la flamme.

Toutes les pièces exposées au feu (dessus de four, côté de four, etc.) sont en fonte et par suite plus résistantes.

Les revêtements en terre réfractaire généralement employés pour protéger les tôles émaillées sont remplacés par des cloisons entre lesquelles circule un courant d'air. La buse est mobile et peut être placée dessus ou derrière.

En outre, le contrepoids breveté servant à équilibrer la porte de four est indépendant de cette dernière. Il coulisse sur le côté droit du four et s'appuie sur une came fixée à la porte. Un repos permet de laisser la porte du four ouverte de 2 centimètres environ. Pour faciliter le ramonage, le dessus d'étuve est muni d'un tampon à crochets mobile.

Les cuisinières N^{os} 955 et 956 sont livrées, **sauf indications contraires**, avec devanture et côtés émaillés ivoire et décorés suivant le type A, filets bleus et décor polychrome (voir ce décor page suivante), foyer ovale à houille, barre nickelée sur le devant et avec collerette et couvercle de chaudière nickelés. Encadrements des portes, clenches, colonnes, guirlande et pieds nickelés. Toujours avec bout de tuyau avec clé.

Sur demande, nous pouvons les fournir :

1^o Avec devanture et côtés émaillés ivoire et décorés suivant le type B (feuille de houx et décor polychrome). Voir gravure ci-dessus ;

2^o Avec devanture et côtés en tôle noire au feu, sans parties émaillées ni décorées. Dans ce cas les colonnes, encadrements des portes, clenches, guirlandes et pieds sont toujours nickelés ;

3^o Avec devanture et côtés émaillés uni gris perle ou ardoise ou décor 5. Dans ce cas les panneaux des portes sont en ivoire et décorés. Néanmoins, nous pouvons les livrer avec panneaux des portes en émail uni gris perle ou ardoise ou décor 5, c'est-à-dire comme la cuisinière.

Sur demande également, nous livrons les cuisinières N^{os} 955 et 956 :

4^o Avec foyer mixte rétrécissable permettant l'usage de la houille et du bois ;

5^o Avec galerie nickelée contournant la devanture et les côtés ;

6^o Avec couvercle de chaudière en fonte affleurant le dessus ;

7^o Avec porte de foyer à feu visible garnie de mica (voir gravure cuisinières N^{os} 965 et 966 page suivante) ;

8^o Avec poignées torsades verticales émaillées ivoire remplaçant les boutons des portes de four et d'étuve (voir gravure page suivante)

Voir les dimensions page suivante.

Voir aussi page suivante les cuisinières N^{os} 965 et 966 de même construction mais sans chaudière.

MODÈLES DÉPOSÉS

CUISINIÈRES EN TOLE ET FONTE

émaillées et décorées

N^{os} 965 et 966, sans chaudière, avec étuve

Vue de la cuisinière N^o 965, avec décor type A
barre contournant la devanture et les côtés, poignées torsades
et porte au foyer à feu visible



Les cuisinières N^{os} 965 et 966 sont de même construction que les cuisinières N^{os} 955 et 956 représentées et décrites page précédente, mais elles ne possèdent pas de chaudière.

Toutes les façons de livrer les cuisinières N^{os} 955 et 956 énumérées page précédente s'appliquent aux cuisinières N^{os} 965 et 966.

DIMENSIONS DES CUISINIÈRES		N ^o	955	956	965	966
Largeur avec barre contournant la devanture et les côtés...			• 930	• 975	• 830	• 880
Largeur du dessus ...			790	845	700	750
Profondeur du dessus ...			• 530	• 560	• 530	560
Hauteur ...			• 780	• 780	• 780	780
Circonférence extérieure de la buse...			• 480	• 500	• 480	• 500
Contenance de la chaudière ...		litres,	9	10	•	•
Four	Largeur ...		• 290	• 290	290	290
	Profondeur ...		• 390	• 415	• 390	• 415
	Hauteur ...		• 215	• 215	• 215	• 215
Étuve	Largeur ...		• 280	• 290	290	290
	Profondeur ...		• 390	• 415	390	415
	Hauteur ...		• 170	• 170	170	• 170

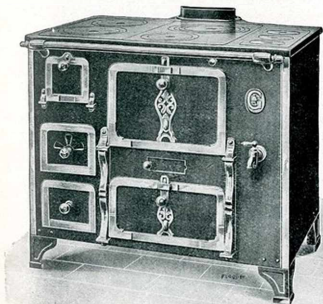
MODÈLES DÉPOSÉS

FOURNEAUX DE L'EST, EN TOLE & FONTE

avec chaudière et étuve et porte au foyer

Avec foyer mixte à bois et à houille, dessus à taque mobile à 4 trous et buse débordant le dessus

N^{os} 1008, 1009 et 1010



Les fourneaux de l'Est en tôle et fonte N^{os} 1008, 1009 et 1010 à chaudière, possèdent un foyer mixte à bois et à houille. Le four est chauffé par la circulation de la flamme. La buse est placée dessus et au milieu.

Ils sont toujours livrés avec deux grilles : l'une à houille, l'autre à bois, avec séparateur de cendres et bout de tuyau à clé.

Les encadrements des portes de four et d'étuve, ainsi que les colonnes sont en fer poli ; les encadrements des portes de foyer et de cendrier sont en fonte polie.

Les fourneaux N^{os} 1008, 1009 et 1010 sont livrés, sauf indications contraires, avec devanture et côtés en tôle planée, dessus meulé, barre nickelée sur le devant, couvercle de chaudière en fonte affleurant le dessus.

Sur demande, ces fourneaux sont livrés :

1^o Nickelés, avec la devanture et les côtés en tôle lustrée et cirée au feu. Dans ce cas, tous les encadrements sont en fonte nickelée. Les colonnes, clenches et erapaudines sont également nickelées ;

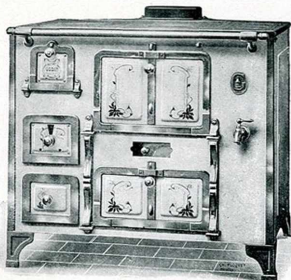
2^o Emailés et décorés : soit devanture seule émaillée avec côtés en tôle lustrée et cirée au feu ; soit devanture et côtés émaillés et décorés. Dans ces deux cas, les parties émaillées sont en émail ivoire, les panneaux des portes et, éventuellement, les côtés sont décorés polychrome sur fond ivoire.

Sur demande également, ils peuvent être livrés émaillés uni gris perle ou ardoise ou décor 5. Dans ce cas, les panneaux des portes sont en ivoire et décorés. Néanmoins, nous pouvons les livrer avec panneaux des portes en émail uni gris perle ou ardoise ou décor 5, c'est-à-dire comme le fourneau ;

3^o Avec collerette et couvercle de chaudière en cuivre poli ou nickelé.

Lorsqu'ils sont demandés émaillés seulement, nous les fournissons devanture seule émaillée.

Vue d'un fourneau N^{os} 1008 à 1010 avec devanture et côtés émaillés et décorés



DIMENSIONS DES FOURNEAUX

	N ^{os}	1008	1009	1010
Largeur du dessus...		850	900	950
Profondeur du dessus (buse non comprise)...		560	615	620
Hauteur ...		800	800	800
Circonférence extérieure de la buse...		525	575	575
Contenance de la chaudière...	litres,	14	18	18
Four	Largeur...	380	380	410
	Profondeur ...	500	580	580
	Hauteur...	245	245	245

MODÈLES DÉPOSÉS

NOUVEAUX FOURNEAUX BOURGEOIS EN FONTE & TÔLE

avec chaudière et étuve

N^{os} 1050, 1051 et 1052

Vue d'un fourneau avec couvercle de chaudière affleurant le dessus et barre contournant la devanture et les côtés.



Les nouveaux fourneaux bourgeois N^{os} 1050, 1051 et 1052 en fonte et tôle ont la même disposition intérieure que les fourneaux bourgeois en fonte N^{os} 976, 977 et 978 représentés et décrits page 63.

Ils n'en diffèrent qu'en ce que le derrière, les côtés et le dessus d'étuve sont en tôle.

La porte de foyer est toujours pleine, celle d'étuve est d'une seule pièce.

Toutes les portes sont munies de poignées.

La porte de four est munie d'un nouveau dispositif, breveté S. G. D. G., à contrepoids permettant son équilibre quelle que soit sa position d'ouverture.

Ces fourneaux sont fournis, **sauf indications contraires**, devanture en fonte ordinaire, côtés en tôle ordinaire, foyer ovale à houille, barre nickelée sur le devant, poignées, colerette et couvercle de chaudière nickelés. Toujours avec bout de tuyau avec clé.

Sur demande, nous pouvons les livrer :

- 1° Avec foyer mixte rétrécissable à houille et à bois;
- 2° Avec couvercle de chaudière affleurant le dessus;
- 3° Avec barre nickelée contournant la devanture et les côtés.

Sur demande également, nous pouvons les fournir :

- 4° Nickelés, c'est-à-dire avec les encadrements, colonnes, pieds de devant et guirlande nickelés;
- 5° Avec devanture et portes émaillées en ivoire, céramique vert bronze ou céramique jaune brun.

Jamais d'une autre nuance. Dans ce cas, les côtés sont en tôle lustrée et noircie au feu;

- 6° Avec encadrements, colonnes, pieds et guirlande émaillés comme la devanture;
- 7° Avec garnitures en cuivre poli.

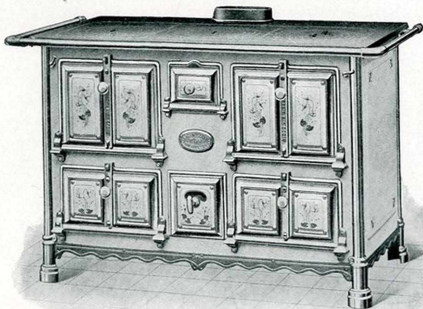
DIMENSIONS DES FOURNEAUX BOURGEOIS		N ^{os}	1050	1051	1052
Largeur totale avec barre nickelée contournant le dessus...			» 885	» 960	1.050
Largeur du dessus...			» 775	» 850	» 940
Profondeur du dessus...			» 570	» 590	» 610
Hauteur ...			» 800	» 800	» 800
Circonférence extérieure de la base...			» 500	» 500	» 575
Contenance de la chaudière...		litres.	10	15	17
Four	Largeur...		» 295	» 330	» 370
	Profondeur...		» 520	» 530	» 560
	Hauteur...		» 240	» 240	» 240
Etuve	Largeur...		» 295	» 330	» 370
	Profondeur...		» 515	» 530	» 545
	Hauteur...		» 170	» 170	» 170

CUISINIÈRES EN TOLE ET FONTE

émaillées et décorées, sans chaudière, avec étuves

N^{os} 1560 et 1561

Vue d'une cuisinière avec barre contournant la devanture et les côtés



Les cuisinières en tôle et fonte N^{os} 1560 et 1561 sont de même construction que les cuisinières N^{os} 560 et 561 représentées page 80, **mais elles possèdent, en plus, une étuve sous chacun des fours.**

Le foyer ovale et spécial pour l'usage de la houille, est placé entre les fours. Les fours sont chauffés simultanément ou séparément par la circulation des flammes. La buse ovale est mobile et peut être placée dessus ou derrière. Une plaque coulissante est disposée sur le fond de chacun des fours pour faciliter le nettoyage des conduits de fumée.

Les cuisinières N^{os} 1560 et 1561 sont livrées, **sauf indications contraires, avec la devanture et les côtés en tôle émaillée ivoire, les panneaux des portes en tôle émaillée ivoire et décorés, ainsi que les côtés, en dessin polychrome, barre nickelée sur le devant, cadres et portes, boutons, pieds, colonnes et les trois guirlandes du bas nickelés. Toujours avec bout de tuyau avec clé.**

Sur demande, elles peuvent être fournies :

- 1^o Avec foyer mixte rectangulaire permettant l'usage de la houille et du bois ;
- 2^o Avec barre nickelée contournant la devanture et les côtés ;
- 3^o Avec devanture seule émaillée. Dans ce cas, les côtés sont en tôle vernie au feu et les deux pieds de devant seuls nickelés ;
- 4^o Avec poignées torsades remplaçant les boutons des portes de four et d'étuve ;
- 5^o Avec devanture, côtés et portes en tôle lustrée vernie au feu.

Sur demande également, elles peuvent être livrées émaillées uni gris perle ou ardoise, ou décor 5. Dans ce cas, les panneaux des portes sont en ivoire et décorés. Néanmoins, nous pouvons les livrer avec panneaux des portes en émail uni gris perle ou ardoise, ou décor 5, c'est-à-dire comme la cuisinière.

Elles peuvent, en outre, sur demande recevoir un dossier en fonte fixé sur le dessus au moyen de consoles, du même modèle que celui de la cuisinière N^o 540, page 22.

Ce dossier est livré de la même façon que celui des cuisinières N^{os} 560 et 561, page 80.

Nota. — Lorsque la cuisinière est livrée avec dossier, elle ne peut avoir la buse dessus. Voir les cuisinières N^{os} 560 et 561 de même construction, mais sans étuve, page 89.

Voir les dimensions page suivante.



NOUVELLES CUISINIÈRES EN TOLE ET FONTE

émaillées et décorées

N^{os} 1562 et 1563, avec chaudière et étuves

Vue d'une cuisinière avec barre contournant le dessus



Les cuisinières N^{os} 1562 et 1563 sont de même construction que les cuisinières N^{os} 1560 et 1561 représentée et décrites page précédente, mais elles possèdent en plus une chaudière placée derrière le four de droite. Cette chaudière est toujours livrée avec couvercle affleurant le dessus.

Toutes les façons de livrer les cuisinières N^{os} 1560 et 1561 énumérées page précédente s'appliquent aux cuisinières N^{os} 1562 et 1563 qui peuvent recevoir un dossier simple en fonte du même modèle que celui de la cuisinière N^o 540 (voir page 22).

Ce dossier est livré de la même façon que celui des cuisinières N^{os} 560 et 561, page 80.

Nota. Lorsque les cuisinières sont livrées avec dossier, elles ne peuvent avoir la buse¹ dessus.

Voir les cuisinières N^{os} 562 et 563 de même construction, sans étuves page 81.

DIMENSIONS DES CUISINIÈRES		N ^{os}	1561	1562	1563		
Largeur totale avec barre contournant le dessus		...	1 190	1 270	1 190	1 270	
Largeur du dessus		...	1 090	1 170	1 090	1 170	
Profondeur du dessus		...	» 560	» 635	» 560	» 635	
Hauteur		...	» 800	» 800	» 800	» 800	
Circonférence extérieure de la buse		...	» 555	» 555	» 555	» 555	
Contenance de la chaudière		...	litres	»	10	10	
Fours		...	» 290	» 330	» 290	» 330	
} Profondeur	} Four de droite	...	» 375	» 450	» 320	» 395	
		Four de gauche	...	» 375	» 450	» 375	» 450
		Hauteur	...	» 270	» 270	» 270	» 270

MODÈLES DÉPOSÉS

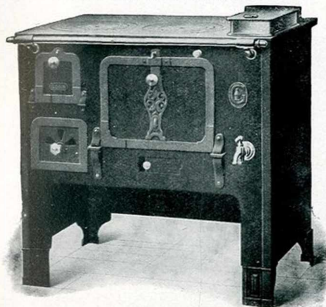
FOURNEAUX EN TOLE ET FONTE avec chaudière et porte au foyer

Avec foyer ovale à gauche

Avec foyer mixte rétrécissable à houille et à bois, à gauche

N° 1607

Vue d'un fourneau sans charbonnière

N° 1607^B

Les fourneaux en tôle et fonte N° 1607 avec foyer ovale et N° 1607^B avec foyer mixte sont de même construction que les fourneaux N° 607 et 607^B représentés et décrits page 79.

Ils en diffèrent en ce que l'étuve et le séparateur de cendres sont remplacés par une charbonnière. La buse est placée dessus et à droite, derrière la chaudière. Le dessus est toujours meulé.

Ils sont toujours livrés avec bout de tuyau avec clé. Les garnitures, galerie, robinet, colerette et couvercle de chaudière sont nickelés.

Les fourneaux N° 1607 et 1607^B sont livrés, sauf indications contraires, en tôle ordinaire, avec charbonnière montée sur rouleaux bois, et avec colonnes, encadrement de porte de four en fer, encadrements des portes de foyer et de tiroir en fonte.

Tous ces encadrements sont polis fin, ainsi que les colonnes, clenches et crapaudines.

Sur demande, ils peuvent être fournis :
1° Nickelés, avec la devanture et les côtés en tôle lustrée et cirée au feu. Dans ce cas, les encadrements sont en fonte nickelée. Les colonnes, clenches et crapaudines sont également nickelées;

2° Émaillés et décorés : soit devanture seule émaillée, avec côtés en tôle lustrée et cirée au feu ; soit devanture et côtés émaillés et décorés. Dans ces deux cas, les parties émaillées sont en émail ivoire, les panneaux des portes et, éventuellement, les côtés et panneau de charbonnière sont décorés polychrome sur fond ivoire.

Sur de demande également, ils peuvent être livrés émaillés uni gris perle ou ardoise ou décor 5. Dans ce cas, les panneaux des portes et, éventuellement, le panneau de charbonnière sont en ivoire et décorés.

Néanmoins, nous pouvons les livrer avec panneaux des portes et charbonnière en émail uni gris perle ou ardoise ou décor 5, c'est-à-dire comme le fourneau.

Ces fourneaux peuvent, en outre, être livrés :

3° Avec couvercle de chaudière en fonte affleurant le dessus ;

4° Avec garnitures, galerie, robinet, colerette et couvercle de chaudière en cuivre poli ;

5° Sans charbonnière.

Lorsqu'ils sont demandés émaillés seulement, nous les fournissons avec devanture seule émaillée.

Vue d'un fourneau avec charbonnière devanture seule émaillée et décorée



DIMENSIONS DES FOURNEAUX

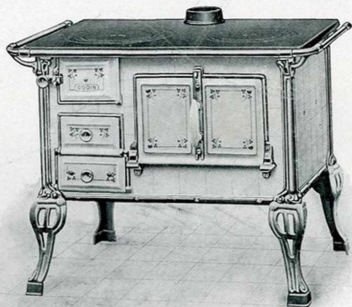
	N°	1607	1607 ^B
Largeur du dessus...		800	800
Profondeur du dessus...		560	560
Hauteur...		800	800
Circonférence extérieure de la buse...		535	535
Contenance de la chaudière.		14	14
Four { Largeur...		350	350
Profondeur...		500	500
Hauteur...		245	245

MODÈLES DÉPOSÉS

CUISINIÈRES EN TOLE ET FONTE

N^{os} 1740, 1741 et 1742, sans chaudière

Vue d'une cuisinière avec barre nickelée contournant la devanture et les côtés, et poignée à la porte de four



Les cuisinières en tôle et fonte N^{os} 1740, 1741 et 1742 ont la devanture, les côtés, les portes et les pièces intérieures en tôle d'acier.

Le foyer est spécial pour l'usage de la houille. Le four est chauffé par le rayonnement du foyer et la circulation des flammes. La buse est mobile et peut être placée dessus ou derrière.

Les cuisinières N^{os} 1740, 1741 et 1742 sont livrées, **sauf indications contraires**, avec barre sur le devant et bouton à la porte de four, toujours avec devanture et côtés émaillés ivoire, panneaux des portes émaillés et décorés polychrome (décor bleu) sur fond ivoire, colonnes, garnitures et cadres nickelés, pieds émaillés ivoire.

Sur demande, elles peuvent être fournies :

- 1° Avec pieds nickelés ;
- 2° Avec barre nickelée contournant la devanture et les côtés ;
- 3° Avec poignée unie en fonte émail ivoire, remplaçant le bouton de la porte de four.

Ces cuisinières peuvent recevoir également, **sur demande**, un dossier en fonte fixé sur le dessus au moyen de consoles, **du même modèle que celui des cuisinières N^{os} 740, 741 et 742, page 87. Ce dossier est livré de la même façon.**

Nota. — Lorsqu'elles sont livrées avec dossier, elles ne peuvent avoir la buse dessus.

DIMENSIONS DES CUISINIÈRES		N ^{os}	1740	1741	1742
Largeur totale avec barre contournant la devanture et les côtés...			* 885	* 965	1.070
Largeur du dessus...			* 780	* 870	* 965
Profondeur du dessus...			* 515	* 590	* 620
Hauteur ...			* 740	* 740	* 740
Diamètre extérieur de la buse ...			* 125	* 125	* 132
Four	{ Largeur...		* 395	* 365	* 430
	{ Profondeur...		* 320	* 390	* 430
	{ Hauteur...		* 230	* 230	* 230

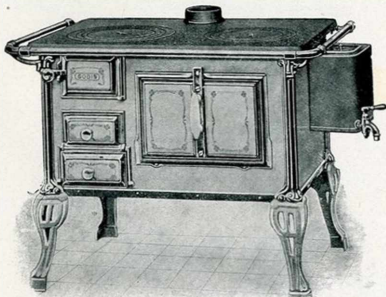
MODÈLES DÉPOSÉS

CUISINIÈRES EN TOLE ET FONTE, émaillées et décorées

pouvant être livrées avec chaudière rapportée à droite

N^{os} 1830, 1831 et 1832

Vue d'une cuisinière avec barre contournant la devanture et les côtés
poignée verticale à la porte de four et chaudière à droite



Les cuisinières N^{os} 1830, 1831 et 1832 ont la devanture, les côtés et les pièces extérieures en tôle d'acier. Le foyer ovale est spécial pour la houille. Le four est chauffé par le rayonnement du foyer et la circulation des flammes. La buse est mobile et peut être placée dessus ou derrière.

Les cuisinières N^{os} 1830, 1831 et 1832 sont livrées, **sauf indications contraires, sans chaudière, barre sur le devant et bouton à la porte de four, toujours avec devanture et côtés émaillés ivoire, panneaux bombés des portes émaillés et décorés polychrome sur fond ivoire, colonnes, garnitures et cadres nickelés, pieds émaillés ivoire.**

Sur demande, elles sont fournies :

- 1° Avec pieds nickelés ;
- 2° Avec barre contournant la devanture et les côtés ;
- 3° Avec poignée verticale unie, remplaçant le bouton de la porte de four ;
- 4° Avec chaudière en cuivre rapportée à droite. La chaudière se compose d'un conduit rectangulaire utilisé comme réchauffeur et pénétrant dans la cuisinière jusqu'au côté gauche du four, et de la chaudière proprement dite située complètement en dehors. Cette chaudière peut être facilement retirée.

Ces cuisinières peuvent recevoir également, sur demande, un dossier en fonte fixé sur le dessus au moyen de consoles, du même modèle que celui des cuisinières N^{os} 740, 741 et 742, page 87.

Nota. — Lorsqu'elles sont livrées avec dossier, elles ne peuvent avoir la buse dessus.

DIMENSIONS DES CUISINIÈRES		N ^{os}	1830	1831	1832
Largeur totale avec barre contournant le dessus			885	965	1.070
— du dessus			750	870	965
Profondeur du dessus			515	590	630
Hauteur			740	740	740
Diamètre extérieur de la buse			125	125	132
Contenance de la chaudière		litres.	10 1/2	11	11 1/2
Four	Largeur		295	365	430
	Profondeur		320	390	430
	Hauteur		230	230	230

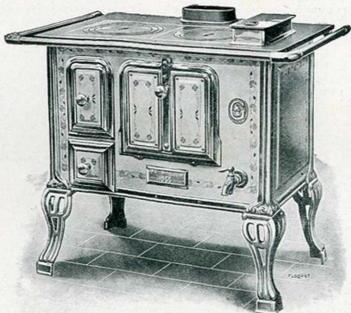
MODÈLES DÉPOSÉS

CUISINIÈRES EN TOLE ET FONTE

émaillées et décorées, sans étuve

N^{os} 1955 et 1956, avec chaudière

Vue d'une cuisinière avec barre contournant la devanture et les côtés



Les cuisinières en tôle et fonte N^{os} 1955 et 1956 avec chaudière sont de même construction intérieure que les cuisinières N^{os} 955 et 956 représentées et décrites page 89.

Elles possèdent un foyer ovale breveté permettant, par simple retournement bout pour bout de la grille, de diminuer la capacité du foyer. Ce perfectionnement s'ajoute aux suivants :

La devanture et les côtés sont assemblés au moyen de vis et non de rivets. Le four est chauffé par la circulation de la flamme. Toutes les pièces exposées au feu (dessus de four, côté de four, etc.), sont en fonte et par suite plus résistantes.

Les revêtements en terre réfractaire, généralement employés pour protéger les tôles émaillées, sont remplacés par des cloisons entre lesquelles circule un courant d'air. La buse est mobile et peut être placée dessus ou derrière.

En outre, le contrepois breveté servant à équilibrer la porte du four est indépendant de cette dernière. Il coulisse sur le côté droit du four et s'appuie sur une came fixée à la porte. Un repos permet de laisser la porte du four ouverte de deux centimètres environ. Pour faciliter le ramonage, le fond en tôle de la cuisinière est muni d'un tampon à crochets mobile.

Les cuisinières N^{os} 1955 et 1956 sont livrées, **sauf indications contraires**, avec devanture et côtés émaillés ivoire et décorés polychrome, avec foyer ovale à houille, barre nickelée sur le devant et avec collerette et couvercle de chaudière nickelés. Encadrements des portes, clenches et colonnes nickelés, pieds émaillés ivoire. Toujours avec bout de tuyau à clé.

Sur demande, nous pouvons les fournir :

1^o Avec devanture et côtés en tôle noire au feu, sans parties émaillées ni décorées. Dans ce cas, es colonnes, encadrements des portes et clenches sont toujours nickelés et les pieds toujours émaillés noir ;

2^o Avec devanture et côtés émaillés uni gris perle ou ardoise ou décor 5. Dans ce cas les panneaux des portes sont en ivoire et décorés. Néanmoins nous pouvons les livrer avec panneaux des portes en émail uni gris perle ou ardoise ou décor 5, c'est-à-dire comme la cuisinière ;

3^o Avec pieds nickelés

Sur demande également, nous pouvons livrer les cuisinières N^{os} 1955 et 1956

4^o Avec foyer mixte rectangulaire permettant l'usage de la houille et du bois

5^o Avec barre nickelée contournant la devanture et les côtés ;

6^o Avec couvercle de chaudière en fonte affleurant le dessus ;

7^o Avec porte de foyer à feu visible garnie de mica (voir gravure cuisinières N^{os} 1965 et 1966, page suivante) ;

8^o Avec poignée torsade émaillée ivoire (voir gravure cuisinières N^{os} 965 et 966 page 90).

Voir les dimensions page suivante.

Voir aussi page suivante les cuisinières N^{os} 1965 et 1966 de même construction mais sans chaudière.

CUISINIÈRES EN TOLE ET FONTE

émaillées et décorées, sans étuve

N^{os} 1965 et 1966, sans chaudière

Vue d'une cuisinière avec porte de foyer à feu visible



Les cuisinières N^{os} 1965 et 1966 sont de même construction que les cuisinières N^{os} 1955 et 1956 représentées et décrites page précédente, mais elles ne possèdent pas de chaudière.

Toutes nos façons de fournir les cuisinières N^{os} 1955 et 1956 énumérées page précédente s'appliquent aux cuisinières N^{os} 1965 et 1966.

DIMENSIONS DES CUISINIÈRES		N ^{os}	1955	1956	1965	1966
Largeur avec barre contournant la devanture et les côtés.		» 920	» 975	» 830	» 880
	... du dessus		» 790	» 845	» 700	» 750
Profondeur du dessus.		» 530	» 560	» 530	» 560
Hauteur.		» 760	» 760	» 760	» 760
	... Circonférence extérieure de la buse		» 480	500	» 480	» 500
Contenance de la chaudière		9 litres.	10	»	»
	... Largeur		280	» 290	» 280	» 290
Four	... Profondeur.		» 390	415	» 390	» 415
	... Hauteur		» 215	215	» 215	» 215

MODÈLES DÉPOSÉS

NOUVELLES CUISINIÈRES EN TOLE ET FONTE

TYPE "COLONIAL"

N^{os} 2740, 2741 et 2742, sans chaudière

Vue d'une cuisinière avec barre contournant la devanture et les côtés et poignée à la porte de four.



Les explications données au bas de la page 3 relativement à la numérotation de certains appareils ne s'appliquent pas aux cuisinières N^{os} 2740, 2741 et 2742.

Ces cuisinières, spécialement étudiées pour l'emploi sous les tropiques, possèdent un foyer spécial pour l'usage du bois.

Tout le coffrage est en tôle d'acier noire, le dessus et les cercles sont en fonte polie ; les pieds, les colonnes, les cadres des portes et les supports des barres, en fonte vernie noire. Seuls les boutons des portes et les barres sont nickelées.

Ces cuisinières sont entièrement assemblées par boulons pour permettre un démontage facile.

Les cuisinières N^{os} 2740, 2741 et 2742 sont livrées, **sauf indications contraires**, avec boutons aux portes et barre nickelée sur le devant.

Sur demande, nous pouvons les livrer :

- 1° Avec poignée torsade remplaçant le bouton de la porte de four;
- 2° Avec barre contournant la devanture et les côtés.

Sur demande également nous pouvons les expédier démontées. L'emballage est de ce fait réduit au cube minimum, ce qui permet de faire des colis légers quand le portage au lieu d'emploi est nécessaire.

DIMENSIONS DES CUISINIÈRES		N ^{os}	2740	2741	2742
Largueur totale avec barre contournant la devanture et les côtés...			885	965	1.070
Largueur du dessus...			780	870	965
Profondeur du dessus...			515	590	630
Hauteur...			740	740	740
Diamètre extérieur de la buse			125	125	132
Four	Largueur...		295	365	430
	Profondeur...		320	390	430
	Hauteur...		230	230	230

MODÈLES DÉPOSÉS



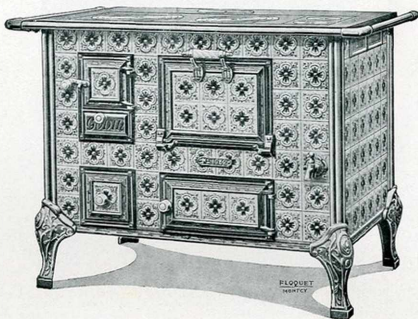
NOUVELLE CUISINIÈRE EN TOLE ET FONTE

avec chaudière

N° 1032

avec revêtement extérieur en carreaux de faïence émaillée

Vue d'une cuisinière avec barre contournant la devanture et les côtés, revêtement en carreaux majolique "Décor N° 3, en relief"



La nouvelle cuisinière en tôle et fonte N° 1032 est de même construction que la cuisinière N° 1020 représentée et décrite page précédente, mais elle possède de plus une chaudière disposée sur la droite de la cuisinière.

Le carreau qui reçoit le robinet est toujours en fonte émaillée dans le ton des carreaux faïence de la devanture.

Nous pouvons fournir cette cuisinière suivant les types prévus à la page précédente pour la cuisinière 1020.

DIMENSIONS DE LA CUISINIÈRE		N°	1032
Largeur du dessus avec barre contournante.			1.085
Largeur du dessus.			» 955
Profondeur du dessus.			» 610
Hauteur.			» 800
Circonférence extérieure de la buse.			» 500
Contenance de la chaudière.			litres.
Four			» 300
{ Largeur.			» 410
{ Profondeur.			» 220
{ Hauteur.			» 300
Etuve			» 410
{ Largeur.			» 300
{ Profondeur.			» 410
{ Hauteur.			» 135

MODÈLES DÉPOSÉS

ROBINETS POUR CUISINIÈRES

N° 1, 2, 3, 3^{bis} et 4

N° 9



N° 30



N° 49



Les robinets N° 1, 2, 3, 3^{bis}, 4, 9, 30 et 49 sont livrés, **sauf indications contraires, en cuivre nickelé.**

Sur demande, en cuivre poli.

Sauf les N° 1117, 403 à 610, 660, 1008 à 1010, toutes les cuisinières qui reçoivent le robinet à rodage N° 9 peuvent, sur demande, recevoir le robinet à vis quart de tour et poignée porcelaine N° 30.

ROBINETS	N°	1	2	3	3 ^{bis}	4	9	30	49
Diamètre d'orifice en %	...	8	10	11	13	13	10	11	8

SABOTS EN FONTE POUR CUISINIÈRES

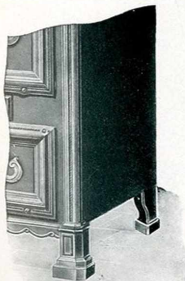
Nous avons établi une série de sabots en fonte destinés à protéger contre l'eau les pieds nickelés des cuisinières.

Ces sabots se font toujours en fonte émaillée et assortis à la nuance des cuisinières.

Ils ne sont livrés que sur demande, et leur hauteur utile est uniformément de 2 centimètres.

Les cuisinières dont les numéros suivent peuvent seules être montées sur sabots :

N° 614 à 618 et N° 716 à 718 et N° B, 600 à 603 et N° B, 600^o à 603^o et N° B, 916 à 918, 926 à 928, 936 à 938, 946 à 948, 976 à 978, 986 à 988, 980 et 981, 994, 1050 à 1052, 1117.



Vue d'un sabot pour pied de devant



Vue d'un sabot pour pied de derrière



N° 955, 956, 965, 966, 1560 à 1563.

Vue d'un sabot pour les quatre pieds.





DEUXIÈME SÉRIE

POÊLES

TABLE SPÉCIALE

contenant leur numérotation régulière, le folio de leur dessin
et leur poids approximatif d'expédition

NUMÉROS		Pages de l'Album	Poids approximatif d'expédition	NUMÉROS		Pages de l'Album	Poids approximatif d'expédition	NUMÉROS		Pages de l'Album	Poids approximatif d'expédition	NUMÉROS		Pages de l'Album	Poids approximatif d'expédition
Anciens	Nouveaux			Anciens	Nouveaux			Anciens	Nouveaux			Anciens	Nouveaux		
50	50	105	64	75	75	106	58	101	101	106	55	251	251	108	85
51	51	105	77	92	2092	105	30	102	102	106	59	252	2252	108	91
52	2052	105	87	93	2093	105	40	191	2191	107	66	267	2267	108	86
67	2067	105	80	94	2094	105	44	192	2192	107	80				
70 th	70 th	106	23	95	2095	105	54	193	2193	107	91				
70	70	106	25	97 ^a	97 ^a	106	26	194	2194	107	98				
71	71	106	28	97	97	106	28		2191 ^b	107	68				
72	72	106	36	98	98	106	30		2192 ^c	107	82				
72 ^a	72 ^a	106	37	99	99	106	36		2193 ^d	107	93				
73	73	106	47	99 ^b	99 ^b	106	37		2194 ^e	107	100			104	
74	74	106	53	100	100	106	48	250	250	108	64				

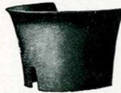
DOUBLURES EN FONTE

pour foyers ou pots de poêle

Doublure complète



Doublure partielle



Sauf indications contraires, nous livrons la doublure partielle.

Sur demande, les poêles dont les numéros suivent peuvent recevoir, soit la doublure partielle, soit la doublure complète : N^{os} 50, 51, 2052, 2067, 250, 251, 2252 et 2267.

Sur demande, les poêles dont les numéros suivent peuvent recevoir la doublure partielle, mais pas la doublure complète : N^{os} 2191, 2192, 2193, 2194 et N^o D.

POÊLES A HOUILLE

sans chaudière

N^{os} 50, 51, 2052 et 2067



Les poêles N^{os} 50, 51, 2052 et 2067 sont livrés toujours en fonte ordinaire, avec galerie au socle et galerie de chaque côté du dessus.

Sur demande, avec galeries de côté nickelées ou émaillées.

N^{os} 2092, 2093, 2094 et 2095



Les poêles N^{os} 2092, 2093, 2094 et 2095 ont un foyer à houille. La buse est mobile et peut être placée dessus ou derrière.

Ces poêles sont toujours livrés en fonte ordinaire.

Sur demande, nous pouvons les fournir :

Avec foyer pour l'usage du bois.

DIMENSIONS DES POÊLES		N ^{os}	50	51	2052	2067	2092	2093	2094	2095
Longueur du dessus sans la buse	» 685	» 810	» 870	» 835	»	»	»	»
Largeur sans galeries	» 375	» 415	» 460	» 435	» 470	» 520	» 570	» 615
Profondeur du dessus sans la buse	»	»	»	»	» 300	» 335	» 370	» 385
Hauteur	» 675	» 700	» 700	» 710	» 535	» 555	» 585	» 600
Diamètre extérieur de la buse	» 118	» 125	» 132	» 125	» 111	» 118	» 118	» 125
Foyer	Largeur	...	» 275	» 315	» 355	» 330	» 210	» 240	» 280	» 280
	Profondeur	...	» 290	» 325	» 355	» 335	» 210	» 240	» 270	» 290
	Hauteur	...	» 155	» 175	» 180	» 180	» 150	» 160	» 175	» 190

MODÈLES DÉPOSÉS

POÊLES A HOUILLE

sans chaudière

N^{os} 70^B, 70, 71, 72, 72^B, 73, 74 et 75



Les poêles N^{os} 70^B, 70, 71, 72, 72^B, 73, 74 et 75 ont une buse qui peut être placée dessus ou derrière. Elle est demi-sphérique à la partie inférieure.

Ces poêles sont toujours livrés **en fonte ordinaire**.

Sur demande, nous pouvons les livrer avec galeries de côté.

N^{os} 97^B, 97, 98, 99, 99^B, 100, 101 et 102

Les poêles N^{os} 97^B, 97, 98, 99, 99^B, 100, 101 et 102 ne diffèrent des poêles N^{os} 70^B à 75 que par le diamètre et la forme de la buse dont la partie inférieure est entièrement cylindrique.

Ces poêles sont toujours livrés **en fonte ordinaire**.

Sur demande, nous pouvons les livrer avec galeries de côté.



DIMENSIONS DES POÊLES		N ^{os}	70 ^B 97 ^B	70 97	71 98	72 99	72 ^B 99 ^B	73 100	74 101	75 102
Longueur du dessus sans la buse	* 520	* 545	* 580	* 615	* 655	* 685	* 745	* 795
Largeur du dessus	* 310	* 330	* 350	* 380	* 390	* 405	* 425	* 445
Hauteur	...	N ^{os} 70 ^B à 75	* 525	* 540	* 555	* 570	* 580	* 630	* 640	* 650
	...	N ^{os} 97 ^B à 102	* 097	* 104	* 104	* 111	* 111	* 111	* 118	* 125
Diamètre extérieur de la buse	...	N ^{os} 70 ^B à 75	* 104	* 111	* 111	* 118	* 118	* 125	* 125	* 132
	...	N ^{os} 97 ^B à 102	* 220	* 235	* 255	* 270	* 280	* 300	* 310	* 310
Four	Largeur	...	* 240	* 255	* 275	* 300	* 305	* 345	* 345	* 360
	Profondeur	...	* 145	* 155	* 170	* 185	* 185	* 190	* 195	* 205
	Hauteur	...								

MODÈLES DÉPOSÉS

POÊLES FLAMANDS ORNÉS, sans chaudière



N^{os} 2191, 2192, 2193
et 2194

Les poêles flamands N^{os} 2191 à 2194 ont **toujours** 2 portes au four.

Ils sont livrés, **sauf indications contraires, en fonte ordinaire, avec galeries de côté émaillées noir.**

Sur demande, ils peuvent être fournis ;

1^o Emaillés noir ou couleur. Dans ce cas, les galeries de côté et la galerie de socle sont émaillées comme le poêle ;

2^o Avec galeries de côté et de socle nickelées ;

3^o Avec, en plus, le socle et la gorge nickelés ;

4^o Avec, en plus, les portes du four nickelées ;

5^o Entièrement nickelés, sauf le pot, le dessus, la buse et le derrière.

Nota. - Sous aucun prétexte, il ne sera dérogé aux types ci-dessus.

POÊLES FLAMANDS DÉCORÉS, sans chaudière

N^{os} 2191^D, 2192^D,
2193^D et 2194^D

Les poêles flamands N^{os} 2191^D, 2192^D, 2193^D et 2194^D sans chaudière, sont de même construction que les poêles N^{os} 2191 à 2194, mais ils possèdent aux portes du four et au socle des panneaux rapportés en tôle. Ces panneaux sont invariablement décorés polychrome sur fond ivoire.

A part cette différence, toutes les façons de livrer les poêles N^{os} 2191 à 2194 s'appliquent aux poêles N^{os} 2191^D à 2194^D.



DIMENSIONS DES POÊLES		N ^{os}	2191 2191 ^D	2192 2192 ^D	2193 2193 ^D	2194 2194 ^D
Longueur du dessus sans la buse ...			» 755	» 855	» 945	1.050
Largeur sans galeries ...			» 365	» 380	» 405	420
Hauteur ...			» 720	» 755	» 780	810
Diamètre extérieur de la buse ...			» 118	» 118	» 125	125
Four	Largeur ...		» 315	» 380	» 440	475
	Profondeur ...		» 285	» 300	» 330	335
	Hauteur ...		» 160	175	» 185	205

MODÈLES DÉPOSÉS

POÊLES EN FONTE, sans chaudière

N^{os} 250, 251, 2252 et 2267



Les poêles N^{os} 250, 251, 2252 et 2267 possèdent un socle semblable à celui des poêles N^{os} 2191 à 2194 et N^{os} D représentés page précédente.

Ils sont livrés, **sauf indications contraires, en fonte ordinaire, avec galeries de côté et galerie au socle en fonte ordinaire. (Voir les gravures page précédente).**

Sur demande, ils peuvent être fournis :

- 1^o Avec socle et gorge émaillés noir ou couleur. Dans ce cas, la galerie au socle seule est émaillée comme le socle ;
- 2^o Avec galeries de côté et galerie au socle nickelées ;
- 3^o Avec socle et gorge nickelés.

Nota. — Sous aucun prétexte, il ne sera dérogé aux types ci-dessus.

DIMENSIONS DES POÊLES		N ^{os}	250	251	2252	2267
Longueur du dessus sans la buse	...	»	685	» 810	» 870	» 835
Largeur sans galeries	...	»	375	» 415	» 460	» 435
Hauteur	...	»	690	» 755	» 770	» 770
Diamètre extérieur de la buse	...	»	118	» 125	» 132	» 125
Four	Largeur	»	275	» 315	» 335	» 335
	Profondeur	»	» 290	» 325	» 355	» 335
	Hauteur	»	» 155	» 175	» 185	» 180

MODÈLES DÉPOSÉS

TROISIÈME SÉRIE



CHEMINÉES SIMPLES

TABLE SPÉCIALE

contenant leur numérotation régulière, le folio de leur dessin
et leur poids approximatif d'expédition

NUMÉROS		Pages de l'Album	Poids approximatif d'expédition		NUMÉROS		Pages de l'Album	Poids approximatif d'expédition		NUMÉROS		Pages de l'Album	Poids approximatif d'expédition	
Anciens	Nouveaux		ordinaire	émaillé	Anciens	Nouveaux		Anciens	Nouveaux	ordinaire	émaillé			
67-67 ^M	67-67 ^M	109	31	33	78-78 ^M	78-78 ^M	110	37	40	287	287	111	80	87
68-68 ^M	68-68 ^M	109	37	40	79-79 ^M	79-79 ^M	110	47	51	289	289	111	105	112
69-69 ^M	69-69 ^M	109	47	51		277	111	80	87					
77-77 ^M	77-77 ^M	110	31	33		279	111	105	112					

CHEMINÉES AVEC AJOURS QUADRILLÉS

et grille de devant simple

N^{os} 67, 68 et 69

avec souffleur



N^{os} 67^M, 68^M et 69^M

avec deux portes à mica



Voir les renseignements
et
dimensions
page suivante.

Voir page suivante les cheminées N^{os} 77 à 79 et N^{os} 77^M à 79^M avec grille de devant double.

MODÈLES DÉPOSÉS

CHEMINÉES AVEC AJOURS QUADRILLÉS ET GRILLE DE DEVANT DOUBLE

N^{os} 77, 78 et 79

avec souffleur



Vue d'une cheminée ouverte



N^{os} 77^M, 78^M, 79^M

avec deux portes à mica

Vue d'une cheminée

et de la grille de devant double

Voir page précédente les cheminées

N^{os} 67 à 69 et 67^M à 69^M

avec grille de devant simple

Les cheminées N^{os} 67, 68, 69, 77, 78, 79, 67^M, 68^M, 69^M, 77^M, 78^M et 79^M ont un foyer garni de briques réfractaires. Elles brûlent la houille et le coke.

Le dessus à charnières recouvre une plaque avec trou et tampon.

Ces cheminées sont toujours à buse derrière. Elles sont livrées, sauf indications contraires, en fonte ordinaire, avec appliques émaillées rouge brique.

Sur demande, elles peuvent être fournies en fonte émaillée noir ou couleur (voir palette, page 2), avec appliques émaillées d'une nuance différente ou nickelées.

DIMENSIONS DES CHEMINÉES	N ^{os}	67-67 ^M	68-68 ^M	69-69 ^M
		77-77 ^M	78-78 ^M	79-79 ^M
Hauteur totale.		» 590	» 630	» 690
Largeur totale.		» 430	» 470	» 510
Profondeur totale.		» 375	» 400	» 415
Largeur du foyer.		» 240	» 280	» 315
Circonférence extérieure de la buse.		» 360	» 420	» 520
Distance du sol au dessus de la buse.		» 545	» 590	635

MODÈLES DÉPOSÉS



CHEMINÉES A FOUR

STYLE MODERNE

N^{os} 277 et 279

N^{os} 287 et 289

Panneaux rapportés à l'intérieur des portes

avec portes pleines d'une seule pièce

Feu visible



Les cheminées N^{os} 277, 279, 287 et 289, possèdent un foyer permettant de brûler la houille et le bois. Elles sont toujours livrées avec deux grilles, l'une à houille, l'autre à bois.

Le four est chauffé par la circulation de la flamme. Le couvercle est à charnières; il recouvre un dessus sur lequel sont disposés deux trous avec tampons.

Cheminées N^{os} 277, 279. — Ces cheminées sont livrées, **sauf indications contraires**, en fonte ordinaire, avec colonnes de devant et poignées de tiroir nickelées.

Sur demande, nous pouvons les livrer :

Émaillées noir ou couleur, panneaux des portes et du couvercle émaillés céramique jaune brun foncé, encadrements des portes et du couvercle, colonnes de devant et poignée de tiroir nickelés.

Sur demande également, les panneaux des portes et du couvercle peuvent être émaillés de toute autre nuance et les encadrements, colonnes de devant et poignée de tiroir en cuivre poli ou en bronze poli.

Cheminées N^{os} 287, 289. — Ces cheminées sont livrées, **sauf indications contraires**, en fonte ordinaire, avec les colonnes de devant et poignée de tiroir nickelées.

Sur demande, nous pouvons les fournir :

Émaillées noir ou couleur, soit d'une seule nuance, soit avec portes émaillées d'une autre nuance ou nickelées, colonnes de devant et poignée de tiroir nickelées.

Voir la palette des émaux page 2.

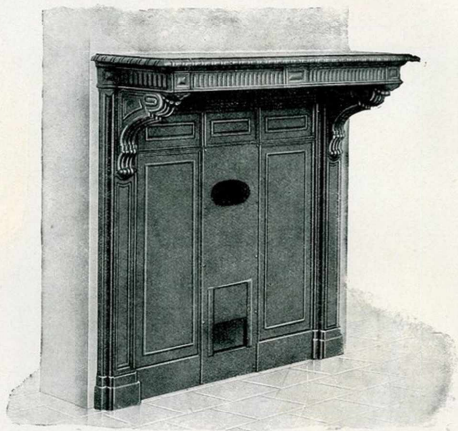
DIMENSIONS DES CHEMINÉES		N ^{os}	277-287	279-289
Hauteur totale	...		860	980
Largeur totale	...		500	560
Profondeur totale	...		360	420
Largeur du foyer	...		315	360
Diamètre extérieur de la buse	...		104	118
Distance du sol au dessus de la buse	...		800	910
Four	Largeur		265	300
	Profondeur		225	280
	Hauteur		170	190

MODÈLES DÉPOSÉS

CHAMBRANLES EN FONTE

N^{os} 108, 109 et 110 (Brevetés S. G. D. G.)

pour cheminées sans rideau



Les chambranles N^{os} 108, 109 et 110 sont construits pour être adossés au coffre des cheminées sans rideau. Ils évitent la pose des chambranles en marbre et permettent l'installation simple et pratique des appareils de chauffage et de cuisine modernes.

Ils sont d'un montage très facile. La partie médiane est constituée par une plaque en tôle amovible qui porte à la partie inférieure une targette pour le nettoyage du conduit de fumée. Autour de cette plaque en tôle, une nervure venue de fonte du fond du chambranle, s'applique et fait joint contre le parement de la cheminée. Il est bon de parfaire ce joint avec du plâtre, ce qui se fait facilement en dévissant complètement la tôle.

L'orifice de départ des gaz est percé sur cette tôle à la demande de l'appareil à installer.

Les chambranles N^{os} 108, 109 et 110 sont livrés, **sauf indications contraires, en fonte ordinaire.**

Sur demande, nous pouvons les fournir :

Émaillés noir ou couleur ou marbré et, dans ce cas, toujours avec panneau au fond émaillé blanc. La plaque de tôle amovible n'est jamais émaillée.

DIMENSIONS DES CHAMBRANLES	N ^{os}	108	109	110
Hauteur totale...		1.090	1.090	1.090
Largeur de la tablette....		1.000	1.100	1.200
Profondeur de la tablette...		0.325	0.325	0.325
Hauteur intérieure.....		0.960	0.960	0.960
Largeur intérieure.....		0.695	0.735	0.835
Distance maximum admise du sol au dessus de la buse		0.720	0.720	0.720
— minimum admise du sol au dessous de la buse		0.360	0.360	0.360
Poids approximatif d'expédition...	kilos.	98	102	105

MODELES DÉPOSÉS

FOYERS ÉCONOMIQUES
A FEU OUVERT

FOYERS ÉCONOMIQUES
A FEU CONTINU

FOYERS ÉCONOMIQUES "DIABLE"

FOYERS HYGIÉNIQUES
A FEU CONTINU ET VISIBLE

ENVELOPPES POUR FOYERS HYGIÉNIQUES

TABLE SPÉCIALE

contenant leur numérotation régulière, le folio de leur dessin
et leur poids approximatif d'expédition

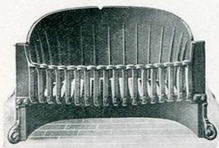
NUMÉROS		Pages de l'Album	Poids approximatif d'expédition		NUMÉROS		Pages de l'Album	Poids approximatif d'expédition		NUMÉROS		Pages de l'Album	Poids approximatif d'expédition	
Anciens	Nouveaux		ordinaire	émaillé	Anciens	Nouveaux		ordinaire	émaillé	Anciens	Nouveaux		ordinaire	émaillé
GRILLES GODIN														
221	221	114	16	20	22	172 ⁿ	172 ⁿ	116-117	62	65	369 ⁿ	127	70	
222	222					356	356	118	53	56	370	128	68	71
223	223					356 ^L	356 ^L	118	54	57	374	129	72	75
											375	129	80	84
FOYERS ÉCONOMIQUES														
1	1	114	15	16	19	314	314	119	71	72	ENVELOPPES EN FONTE AJOURÉE ⁷ pour foyers hygiéniques			
2	2					318	2318	120	74	77				
3	3					322	2322	121	72	75				
4	4					323	2323	121	86	89				
32	32	114	42	52	54	336	2336	122	83	89	130			
32 ⁿ	32 ⁿ					336 ⁿ	2336 ⁿ	123	83	89				
33	33					340	340	124		96				
36	36					341	341	124		103				
76	76	115	37	40	43	348	2348	125	62	66	Porte-plats supérieurs pour foyers hygiéniques			
77	77					360	360	126	71	74				
77	77					361	361	126	86	90				
172	172					116-117	62	65	369	127	71	131		

FOYERS ÉCONOMIQUES

entièrement en fonte

GRILLES GODIN
N^{os} 221, 222 et 223

N^{os} 1, 2, 3 et 4



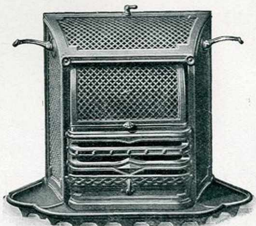
Les foyers économiques N^{os} 1, 2, 3 et 4 ; les grilles Godin N^{os} 221, 222 et 223 sont disposés pour brûler les boulets, le coke et l'antracite.

Ils sont toujours livrés en fonte ordinaire.

FOYERS ÉCONOMIQUES N^{os} 32, 32^B et 33

A grand socle

A petit socle



Les foyers économiques N^{os} 32, 32^B et 33 sont spéciaux pour l'usage de la houille et du coke. Placés dans l'encadrement des cheminées, ils font saillie dans l'appartement.

Le foyer est garni de briques réfractaires. Le souffleur rotatif est en fonte ajourée.

Les foyers économiques N^{os} 32, 32^B et 33 sont livrés, **sauf indications contraires, en fonte ordinaire et à grand socle.**

Sur demande, ils peuvent être fournis :

1° Emailés de toute couleur (voir palette, page 2) ;

2° A petit socle ;

3° Avec plaque à trous, spéciale, permettant de brûler le bois.

DIMENSIONS des FOYERS ÉCONOMIQUES N ^{os}	1	2	3	4	32	32 ^B	33	221	222	223
Largeur totale.	455	510	560	650	685	735	740	350	400	450
— derrière	"	"	"	"	450	500	520	"	"	"
— du foyer	"	"	"	"	260	310	310	"	"	"
Profondeur	275	280	285	295	425	430	430	230	240	250
Hauteur	350	355	360	380	500	500	555	490	490	490
Circonférence extérieure de la base	"	"	"	"	438	522	535	"	"	"
Distance du sol au dessus de la base	"	"	"	"	440	440	485	"	"	"

MODÈLES DÉPOSÉS

FOYERS ÉCONOMIQUES DITS NORMANDS

N^{os} 76 et 77

A grille de devant à barreaux horizontaux



Les foyers normands N^{os} 76 et 77 ont un foyer garni de terre réfractaire, brûlant la houille et le coke.

Ils sont destinés à être placés dans l'encadrement des cheminées.

Le souffleur est équilibré par un contrepoids.

Ces appareils sont livrés, **sauf indications contraires, en fonte ordinaire, avec grille de devant à barreaux horizontaux.**

A grille de devant à barreaux verticaux



Sur demande, ils peuvent être fournis :

1° Émaillés de toute couleur avec applique du haut émaillée ou nickelée ;

2° Avec grille permettant de brûler le bois ;

3° Avec grille de devant à barreaux verticaux.

DIMENSIONS DES FOYERS ÉCONOMIQUES

	N ^{os}	76	77
Largeur totale		» 720	» 750
— derrière		» 510	» 560
— du foyer... ..		» 325	» 345
Profondeur totale... ..		» 255	» 255
Hauteur... ..		» 550	» 550
Circonférence extérieure de la buse... ..		» 590	» 590
Distance du sol au dessus de la buse... ..		» 480	» 490

MODELES DÉPOSÉS



CINQUIÈME SÉRIE

FOYERS ÉCONOMIQUES A FEU CONTINU

Marque « DIABLE » déposée

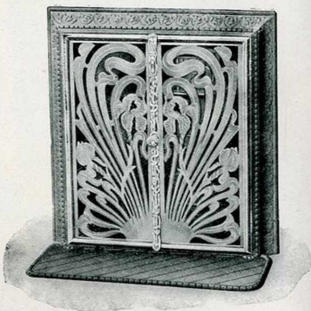
N° 172

Portes en fonte, en cuivre ou en bronze poli
style moderne



N° 172^B

Portes en cuivre découpé, ciselé et poli
style moderne



Vue intérieure des Foyers économiques à feu continu « DIABLE »



Voir la description et les dimensions page suivante.

MODÈLES DÉPOSÉS

FOYERS ÉCONOMIQUES A FEU CONTINU

"DIABLE"

MARQUE



DÉPOSÉE

Les foyers économiques « **Diable** » N° 172 et 172^B sont spéciaux pour le chauffage à feu continu au coke et à l'anthracite. Le foyer est constitué par un fût en fonte, mobile autour d'un axe vertical, et peut être aisément sorti de l'enveloppe. Le fût est muni d'une anse en fer. Il possède, à la partie inférieure, un tiroir à cendres muni d'une targette.

Sur demande, ce fût en fonte peut être remplacé par un fût en tôle forte.

Sur demande également, le garde-cendres peut être supprimé.

Foyer économique N° 172. — Le foyer économique N° 172 est livré, **sauf indications contraires, en fonte ordinaire, portes en fonte ordinaire.**

Sur demande, il peut être fourni :

- 1° En fonte ordinaire, avec portes en fonte nickelée ou en fonte polie et cirée ;
- 2° Entièrement en fonte émaillée de toute couleur ;
- 3° En fonte émaillée de toute couleur, avec portes en fonte nickelée, en fonte polie et cirée, en cuivre poli ou en bronze poli ;
- 4° Entièrement en fonte polie et cirée ;
- 5° En fonte polie et cirée, avec portes en fonte nickelée, en cuivre poli ou en bronze poli.

Le garde-cendres est livré, **sauf indications contraires, de la même manière que l'en-cadrement.**

Foyer économique N° 172^B — Le foyer économique N° 172^B ne diffère du précédent que parce qu'il est toujours livré avec portes en cuivre jaune découpé, ciselé et poli (style moderne).

Ce foyer est livré, **sauf indications contraires, avec cadre et garde-cendres émaillés noir.**

Sur demande, nous pouvons le fournir :

- 1° Avec cadre et garde-cendres émaillés de toute couleur ;
- 2° Avec cadre et garde-cendres en fonte polie et cirée.

Il n'est jamais livré en fonte ordinaire.

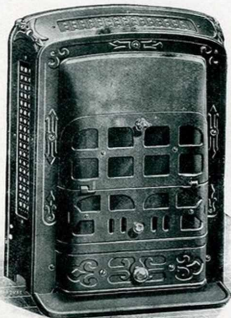
DIMENSIONS DES FOYERS ÉCONOMIQUES	N°	172	DIMENSIONS INTÉRIEURES DES OUVERTURES DE CHEMINÉES N°	172
		172 ^B		172 ^B
Hauteur extérieure du cadre.		• 610	pouvant recevoir les foyers	
Largeur extérieure du cadre.		• 565		
Profondeur du derrière sans le cadre.		• 245	Largeur intérieure	• 550
— du cadre seul		• 075		
— du cendrier seul.		• 230		
Circonférence extérieure de la buse		• 345		

MODÈLES DÉPOSÉS

FOYERS ÉCONOMIQUES

N° 356

N° 356^L



Foyer économique N° 356. Ce foyer est à combustion vive et à feu intermittent.

Il brûle tous les combustibles : houille, coke et anthracite. La grille est fixe. Une targette à coulisse placée sur la devanture sert à régler l'entrée de l'air sous la grille.

La porte du foyer est abattante.

Foyer économique N° 356^L. Le foyer économique N° 356^L ne diffère du N° 356 qu'en ce que le derrière est plus haut et plus large, ce qui donne une plus grande inclinaison aux panneaux du haut et des côtés.

Les foyers économiques N° 356 et 356^L sont livrés, **sauf indications contraires, en fonte ordinaire, avec l'intérieur des côtés muni de panneaux en tôle perforée noire.**

Sur demande, ils peuvent être fournis

En fonte polie et cirée.

Sur demande également, avec intérieur des côtés muni de panneaux en cuivre poli ou en cuivre nickelé.

Ils ne peuvent être livrés émaillés

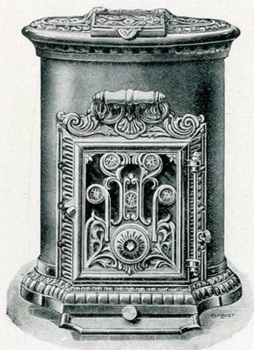
DIMENSIONS DES FOYERS ÉCONOMIQUES		N°	356	356 ^L
Hauteur totale.			650	650
Largeur totale.			485	545
Profondeur totale.			235	235
Circonférence extérieure de la buse.			400	400
Distance du sol au dessus de la buse.			460	460
Capacité chauffée (environ).		m. c.	60 à 75	60 à 75

MODÈLES DÉPOSÉS

FOYER HYGIÉNIQUE A FEU CONTINU ET VISIBLE

avec foyer garni de briques réfractaires et grille pivotante à anneau

N° 314



Le foyer hygiénique N° 314 est plus spécialement construit pour l'usage du coke, de l'antracite et des boulets. Cependant il peut être disposé pour l'usage du bois.

Le foyer hygiénique N° 314 possède un fût en tôle garni intérieurement de briques réfractaires; des cabochons en verre de couleur sont disposés sur la porte du foyer.

Il est livré, **sauf indications contraires**, en fonte ordinaire, à roulettes et poignée sur le devant.

Sur demande, il peut être livré :

- 1° Avec tête spéciale pour l'usage du bois;
- 2° Avec les parties en fonte émaillées de toute couleur. Dans ce cas, le gueulard et la porte du foyer sont toujours polis et cirés;
- 3° Avec toutes les parties en fonte polie et cirée;
- 4° Avec socle, tête et chapiteau nickelés.

Sur demande expresse, il peut être livré à pieds.

Il est toujours livré avec bout de tuyau tôle et entonnoir de chargement.

DIMENSIONS DU FOYER HYGIÉNIQUE		N°	314
Hauteur...	...		» 710
Largeur...	...		» 520
Profondeur totale cendrier compris...	...		» 460
Distance du sol au dessus de la buse...	...		» 450
Circonférence extérieure de la buse...	...		» 325
Contenance en coke	...	kilos.	7
Volume chauffé approximativement...	...	m. c.	150 à 175

MODÈLES DÉPOSÉS



FOYER HYGIÉNIQUE A FEU CONTINU ET VISIBLE

spécial pour l'usage du coke, de l'antracite et des boulets
avec foyer garni de briques réfractaires et grille pivotante à anneau

N° 2318

Vue d'un appareil avec appliques



Le foyer hygiénique N° 2318 est livré, **sauf indications contraires, en fonte ordinaire, sans appliques, avec roulettes et poignée sur le devant, garnitures nickelées.**

Sur demande, nous pouvons le livrer :

- 1° En fonte émaillée uni ou céramique ;
- 2° En fonte polie et cirée ;
- 3° Avec appliques en fonte nickelée ;
- 4° Avec porte-plat supérieur N° 1 (voir page 131).

Sur demande expresse, il peut être livré à pieds.

Il est toujours livré avec bou de tuyau tôle et entonnoir de chargement.

DIMENSIONS DU FOYER HYGIÉNIQUE		N°	2318
Hauteur...	...		» 710
Largeur		» 590
Profondeur de la devanture ou partie ornée...	...		» 160
— du derrière...	...		» 150
— totale (cendrier compris)...	...		» 400
Distance du sol au dessus de la buse	...		» 445
Circonférence extérieure de la buse...	...		» 420
Contenance en coke		kilog. 6
Volume chauffé (approximativement)...	...	m. c.	100 à 150

MODÈLES DÉPOSÉS

NOTICE SUR LE MONTAGE DES APPAREILS A FEU CONTINU

Le rideau de la cheminée est remplacé par une tôle A (figure 1) fermant très bien l'âtre et que traverse la buse.

L'appareil est placé le plus près possible de la tôle, mais complètement au dehors. On ne doit pas l'entrer à moitié dans la cheminée en découpant la tôle suivant son contour extérieur, car toute la chaleur produite par la partie postérieure du foyer serait perdue.

Si cependant on préfère ce montage, il faudra, pour tirer un bon parti de l'appareil, le disposer comme l'indique la figure 2 : mettre une tôle de fermeture en A et ajourer la tôle d'entourage B à la partie supérieure, ou adapter des bouches de chaudière.

Avoir bien soin de couper la buse (ou tuyau en tôle) en sifflet comme l'indiquent les figures ci-dessous. Eviter de couper ce tuyau d'équerre, et ne jamais surtout pousser l'appareil à fond dans la cheminée.

Ne jamais placer de clef, voir même de demi-clef sur la buse, le réglage devant se faire sur l'entrée de l'air dans l'appareil.

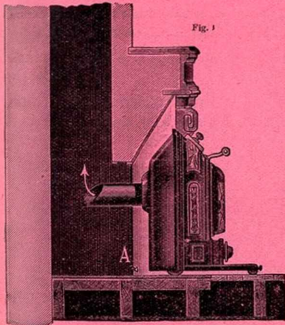


Fig. 1

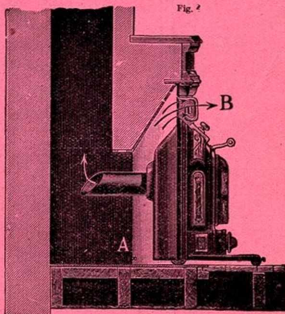


Fig. 2

Combustibles. — Ces appareils sont tous construits pour brûler du coke, de l'antracite ou des boulets. Nous recommandons de ne jamais brûler de charbon gras.

Allumage. — Donner accès à l'air dans le cendrier, sans lever ou sans ouvrir la porte du cendrier, comme il est dit au chapitre « Réglage ». Introduire dans le foyer des matières facilement inflammables : copeaux, papier, bûchettes, etc., et les recouvrir de bois fin ou de charbon de bois. Laisser bien allumer le tout et mettre au-dessus une petite quantité de coke ou d'antracite. Quand le combustible est bien allumé, on peut remplir l'appareil.

Réglage. — Les foyers de ces appareils sont disposés de façon à ce que l'air nécessaire à la combustion y pénètre par la porte du cendrier, dont l'orifice est fermé par une porte à coulisse ou par une porte à semelle mobile et à vis de serrage. L'air pénètre par la valve à vis.

Jamais la porte de cendrier ne doit être maintenue levée ou ouverte. L'on risquerait de fondre l'appareil, par suite de la combustion trop violente, en calant la porte pour l'empêcher de porter sur son siège. Quand la porte du cendrier s'ouvre latéralement, avoir soin de la tenir toujours fermée sous la pression de la vis de serrage placée à gauche. Le foyer doit brûler lentement : il vaut mieux prendre un numéro plus grand et avoir une combustion modérée que d'employer un petit appareil avec une combustion vive.

Pour arriver à un réglage efficace, éviter les rentrées d'air par la porte garnie de mica qui doit toujours être fermée sous la pression de la vis de fermeture.

Ne jamais fermer les vis de fermeture à la main, mais bien avec la clef spéciale.

Si, pour l'allumage, il est nécessaire de pousser la porte à coulisse le plus possible de droite à gauche, ou de dévisser fortement la valve, on doit diminuer l'entrée de l'air aussitôt que le combustible est bien enflammé, autrement on risquerait la détérioration de l'appareil.

Recommandation importante. — Les foyers hygiéniques à feu continu, les calorifères à feu continu de la 6^e série les calorifères hygiéniques de la 7^e série ne doivent se monter sur un calorifère de construction appelé encore calorifère en l'absence de salle à manger, que si le dit calorifère est parfaitement étanche, c'est-à-dire que son être n'a aucune fissure faisant communication avec les bouches de chaudière.

Entretien. — Le débrassage en marche est obtenu en manœuvrant la grille à pivot par intermédiaire d'un anneau placé à droite de cette grille, sur la devanture.

Veiller à ce que le cendrier ne soit jamais plein de cendres : l'air ne pourrait plus arriver sous la grille, et le tirage serait arrêté. De plus, on exposerait la grille à une détérioration rapide.

De temps à autre, laisser éteindre l'appareil et le nettoyer complètement en ouvrant la porte garnie de mica et en abattant la grille verticale. Enlever soigneusement le mâchefer quand il se forme.

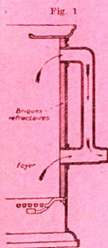
Si, par l'usage, une brique venait à s'user ou à se casser, il ne faudrait pas continuer à se servir de l'appareil sans la remplacer.

Conduits dans ces conditions, nos appareils donnent toute satisfaction, et la non-réussite ne peut être attribuée qu'à un mauvais état de la cheminée.

MODÈLES DÉPOSÉS

QUELQUES INDICATIONS SUR LA DISPOSITION DES CONDUITS DE FUMÉE DANS LES CALORIFÈRES HYGIÉNIQUES A COMBUSTION COMPLÈTE DE LA 7^e SÉRIE A BUSE COUDE EN BAS

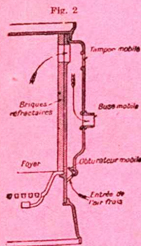
pages 145 à 165



Deux orifices de départ sur le foyer, l'un à la partie supérieure, l'autre à 1/3 environ de la hauteur comptée de la grille.

Combustion vive dans la partie située entre la grille et l'orifice inférieur. Lente au-dessus.

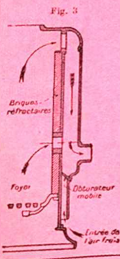
(Calorifères hygiéniques N^{os} 116 à 118, 4120 à 2123, 141, à 143, 2221 à 2223, 213^o à 215, 2241 à 2243, 388, 388^o et 801).



Un orifice de départ à la partie supérieure du foyer.

Prise d'air par un obturateur mobile, contribuant avec la valve de cendrier à modérer l'allure de la combustion.

(Calorifères hygiéniques N^{os} 2130, 2188 et 2188^o, 2189 et 2189^o).



Deux orifices de départ, comme fig. 1 ci-dessus, mais avec en plus l'obturateur de prise d'air de la fig. 2.

Combinaison des deux dispositions précédentes.

(Calorifères hygiéniques N^{os} 2164, 2165, 2166, 2161^o, 2165^o, 2166^o, 2164^o, 2165^o et 2166^o).

FOYERS HYGIÉNIQUES A FEU CONTINU ET VISIBLE

spéciaux pour l'usage du coke, de l'antracite et des boulets
avec foyer garni de briques réfractaires et grille pivotante à anneau

N^{os} 2322 et 2323

STYLE MODERNE



Les foyers hygiéniques N^{os} 2322 et 2323 sont livrés, **sauf indications contraires, en fonte ordinaire, à roulettes et poignée sur le devant, avec les garnitures et les 4 rosaces appliques nickelées.**

Sur demande, ils peuvent être fournis :

- 1° En fonte émaillée de toute couleur, avec appliques en cuivre poli ou en bronze poli ;
- 2° En fonte polie et cirée, avec appliques en cuivre poli ou en bronze poli ;
- 3° Avec porte-plat supérieur N^o 1 (voir page 131).

Sur demande expresse, ils peuvent être livrés à pieds.

Ils sont toujours livrés avec bout de tuyau tôle et entonnoir de chargement.

DIMENSIONS DES FOYERS HYGIÉNIQUES		N ^{os}	2322	2323
Hauteur..		» 660	» 720
Largeur...		» 580	» 610
Profondeur de la devanture ou partie ornée.		» 160	» 170
— du derrière		» 140	» 140
— totale (cendrier compris).		» 380	» 400
Distance du sol au dessus de la buse		» 420	» 430
Circonférence extérieure de la buse..		» 410	» 410
Contenance en coke	kilos.	5.500	6.500
Volume chauffé (approximativement)	m. c.	75 à 100	120 à 150

MODÈLES DÉPOSÉS



FOYER HYGIÉNIQUE A FEU CONTINU ET VISIBLE

spécial pour l'usage du coke, de l'anthracite et des boulets
avec foyer garni de briques réfractaires et grille pivotante à anneau

N° 2336 (Louis XV)

avec devanture en fonte ornée, sans appliques



Le foyer hygiénique N° 2336 possède une devanture finement ornée. Les motifs en relief font corps avec la devanture et sont venus de fonte avec elle.

Ce foyer hygiénique est livré, **sauf indications contraires, en fonte ordinaire, à roulettes et poignée sur le devant, avec garnitures nickelées.**

Sur demande, nous pouvons le fournir :

- 1° En fonte émaillée de toute couleur ;
- 2° En fonte polie et cirée ;
- 3° Avec porte-plat supérieur N° 1 (voir page 131).

Sur demande expresse, il peut être livré à pieds.

Il peut être livré avec enveloppe en fonte ajourée, indépendante de l'appareil (voir page 130).

Il est toujours livré avec bout de tuyau tôle et entonnoir de chargement

DIMENSIONS DES FOYERS HYGIÉNIQUES		N°	2336 2336 ^b
Hauteur...			» 720
Largeur ...			» 620
Profondeur de la devanture ou partie ornée...			» 190
— du derrière, ...			» 090
— totale (cendrier compris), ...			» 375
Distance du sol au dessus de la buse			» 460
Circonférence extérieure de la buse...			» 400
Contenance en coke ...		kilos.	6.500
Volume chauffé (approximativement)		m. c.	120 à 150

MODÈLES DÉPOSÉS

FOYERS HYGIÉNIQUES A FEU CONTINU ET VISIBLE

spécial pour l'usage du coke, de l'antracite et des boulets
 avec foyer garni de briques réfractaires et grille pivotante à anneau

N° 2336^B (Louis XV)

avec ornements appliques rapportés sur la devanture



Le foyer hygiénique N° 2336^B diffère du foyer hygiénique N° 2336 représenté et décrit page précédente, par la disposition des motifs d'ornement du pourtour de la devanture et de la porte du cendrier.

Ces motifs sont indépendants de l'appareil et rapportés à l'aide de vis, tandis que dans le foyer hygiénique N° 2336 ils sont, ainsi qu'on l'a vu page précédente, solidaires de l'appareil.

Ces ornements mobiles constituent les appliques.

Le foyer hygiénique N° 2336^B est livré, **sauf indications contraires, en fonte ordinaire, avec roulettes et poignée sur le devant et appliques en fonte nickelée.**

Sur demande, il peut être fourni :

- 1° En fonte émaillée de toute couleur, avec appliques nickelées, en cuivre poli ou en bronze poli ;
- 2° En fonte polie et cirée, avec appliques nickelées, en cuivre poli ou en bronze poli ;
- 3° Avec porte-plat supérieur N° 1 (voir page 131).

Sur demande expresse, il peut être livré à pieds.

Il peut être livré avec enveloppe en fonte ajourée, indépendante de l'appareil (voir page 130).

Il est toujours livré avec bout de tuyau 1/2 et entonnoir de chargement.

Voir les dimensions page précédente.



FOYERS HYGIÉNIQUES A FEU CONTINU ET VISIBLE

spéciaux pour l'usage du coke, de l'antracite et des boulets

avec foyer garni de briques réfractaires et grille pivotante à anneau

N^{os} 340 et 341

Vue d'un appareil avec panneaux en cuivre poli massif



Les foyers hygiéniques N^{os} 340 et 341 sont livrés, **sauf indications contraires, en fonte ordinaire, avec panneaux en laiton perforé nickelé.**

Sur demande, ils peuvent être livrés en fonte polie et cirée. Jamais en fonte émaillée.

Dans ces deux cas, les panneaux peuvent être livrés en laiton perforé poli ou en cuivre poli massif.

La baguette d'encadrement et les boutons sont livrés dans le même ton que les panneaux, c'est-à-dire nickelés ou polis.

Ces foyers hygiéniques ne sont jamais à roulettes.

DIMENSIONS DES FOYERS HYGIÉNIQUES		N ^{os}	340	341
Hauteur..		» 680	» 705
Largeur...		» 565	» 595
Profondeur de la devanture ou partie ornée.		» 255	» 275
du derrière		» 060	» 070
Distance du sol au dessus de la buse		» 475	» 475
Diamètre extérieur de la buse..		» 090	» 090
Contenance en coke	kilos.	4.700	6
Volume chauffé (approximativement)	m. c.	100 à 130	130 à 160

MODÈLES DÉPOSÉS

FOYERS HYGIÉNIQUES A FEU CONTINU ET VISIBLE

N° 4346, genre anglais

Vue d'un appareil à pieds



Foyer hygienique, N° 2348

Ce foyer est livré, **sauf indications contraires, en fonte ordinaire avec appliques et garnitures nickelées, avec poignée sur le devant et à roulettes.**

Sur demande, il peut être fourni :

- 1° En fonte émaillée de toute couleur (voir palette page 2);
- 2° En fonte polie et cirée.

Dans ces deux cas, les appliques peuvent être en fonte nickelée, en cuivre poli ou en bronze poli.

3° Avec porte-plat supérieur N° 1 (Voir page 131).

Sur demande expresse, il peut être livré à pieds.

Les foyers ci-dessus sont toujours fournis avec bout de tuyau tôle et entonnoir de chargement.

Ils peuvent être livrés avec enveloppe en fonte ajourée, indépendante de l'appareil (voir page 130)

Foyer hygienique, N° 4346

Le foyer hygienique N° 4346 remplace le foyer hygienique N° 2346. Il en diffère par les portes qui sont pourvues d'un joint en amiante au lieu d'être fraisées. Rien n'est changé par ailleurs.

Ce foyer est livré, **sauf indications contraires, en fonte ordinaire, avec roulettes, avec panneaux en tôle émaillée et décorée, impression verte sur fond ivoire, garnitures nickelées, et poignée sur le devant.**

Sur demande, nous pouvons le fournir :

- 1° En fonte émaillée de toute couleur (voir palette, page 2);
- 2° En fonte polie et cirée.

Dans tous les cas, les panneaux sont émaillés et décorés comme il est dit ci-dessus.

3° Avec porte-plat supérieur N° 1 (Voir page 131).

Sur demande expresse, il peut être livré à pieds.

N° 2348, Renaissance



DIMENSIONS DES FOYERS HYGIÉNIQUES

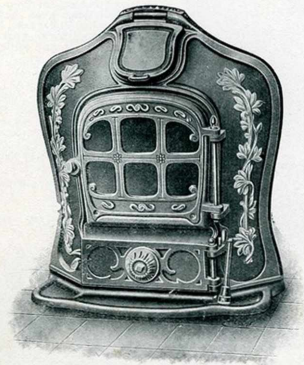
	N°	4346	2348
Hauteur..		700	700
Largeur..		515	510
Profondeur de la devanture ou partie ornée.		130	130
— du derrière		080	070
— totale (cendrier compris)		360	305
Distance du sol au dessus de la buse		435	445
Circonférence extérieure de la buse.		390	365
Contenance en coke		5	5,500
Volume chauffé (approximativement)	m. c.	75 à 100	75 à 100

MODELES DÉPOSÉS

FOYERS HYGIÉNIQUES A FEU CONTINU ET VISIBLE

N^{os} 360 et 361

Vue d'un appareil avec appliques et à pieds



Les foyers hygiéniques N^{os} 360 et 361 sont livrés, **sauf indications contraires, en fonte oniroire, sans appliques, à roulettes et poignée sur le devant.**

Sur demande, ils peuvent être fournis :

1° En fonte émaillée de toute couleur (voir palette, page 2);

2° En fonte polie et cirée;

3° Avec porte-plat supérieur N^o 1 (voir page 131).

Dans tous les cas, les appliques peuvent être en fonte nickelée, en cuivre poli ou en bronze poli.

Sur demande expresse, ils peuvent être livrés à pieds.

Ils sont toujours livrés avec bout de tuyau tôle et entonnoir de chargemen

DIMENSIONS DES FOYERS HYGIÉNIQUES	N ^{os}	360	361
Hauteur... ..		» 680	» 720
Largeur... ..		» 580	» 610
Profondeur de la devanture ou partie ornée... ..		» 150	» 190
— du derrière... ..		» 140	» 145
— totale (cendrier compris)... ..		» 390	» 410
Distance du sol au dessus de la buse... ..		» 420	» 432
Circométre extérieure de la buse... ..		» 410	» 410
Contenance en coke... ..	kilos.	5.500	6.500
Volume chauffé (approximativement)... ..	m. c.	75 à 100	120 à 150

MODÈLES DÉPOSÉS

FOYERS HYGIÉNIQUES

à feu continu et visible



MARQUE

RADIOLETTE

DÉPOSÉE

N° 369

Avec devanture et côtés
entièrement en fonteN° 369^DAvec panneaux en tôle émaillée et décorée
rapportés dans la devanture et les côtés.

Les foyers hygiéniques «Radiolette» N° 369 et 369^D sont plus spécialement construits pour l'usage du coke, de l'antracite et des boulets. Cependant, ils peuvent être disposés pour l'usage du bois.

Le foyer en tôle très épaisse est revêtu intérieurement d'une forte garniture en terre réfractaire. La grille est pivotante et manœuvrable de l'extérieur. Le chargement s'effectue par une porte à siège fraisé, placée sous le couvercle à charnières de l'appareil.

La porte unique du foyer et du cendrier est à fermeture à joint d'amiante et à vis et, par conséquent, hermétique.

Le réglage de la combustion s'opère au moyen d'une valve à vis placée sur cette porte. Enfin, l'enveloppe ajourée permet à la chaleur de se répandre rapidement.

Les foyers hygiéniques «Radiolette» sont livrés, **sauf indications contraires**, en fonte ordinaire, porte de chargement au charbon, colonnes d'angles et tampon du couvercle nickelés. **Toujours à buse coude en bas.**

Sur demande, ils peuvent être fournis :

1° Avec porte de chargement rectangulaire pour l'usage du bois ;

2° En fonte émaillée uni ou céramique, mais toujours avec colonnes et tampon du dessus nickelés ;

3° Avec dessus complètement nickelé.

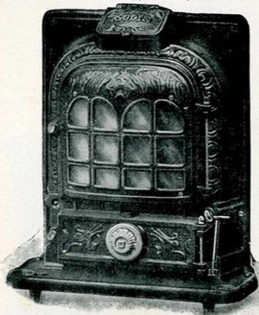
DIMENSIONS DES FOYERS HYGIÉNIQUES « RADIOLETTE »		N°	369-369 ^D
Largeur au corps...		» 420
Profondeur au corps		» 255
Hauteur totale.		» 640
Diamètre extérieur de la buse...		» 083
Distance du sol au dessus de la buse		» 440
Contenance en coke (environ)	kilos,	6
Volume chauffé (approximativement).	m. c.	75 à 100

MODÈLES DÉPOSÉS

FOYER HYGIÉNIQUE

à feu continu et visible

Vue d'un appareil à pieds N° 370



Le foyer hygiénique N° 370 possède un foyer de grande capacité, disposé pour l'usage du coke, de l'antracite et des boulets. Le foyer est entièrement en fonte.

Le foyer hygiénique N° 370 est livré, **sauf indications contraires, en fonte ordinaire, à roulettes et poignée de devant.**

Vue d'un appareil à roulettes avec porte-plat supérieur N° 1 et porte-plat inférieur



Sur demande, nous pouvons le livrer :

1° En fonte émaillée uni ou céramique ;

2° En fonte polie et cirée ;

3° Avec porte-plat supérieur N° 1 (voir page 131) et porte-plat inférieur spécial.

Ces accessoires peuvent être livrés, **sur demande, en cuivre poli ou en bronze poli.**

Sur demande expresse, il peut être livré à pieds.

Il est toujours livré avec bout de tuyau tôle et entonnoir de chargement.

Il peut être livré avec enveloppe en fonte ajourée, indépendante de l'appareil (voir page 130).

DIMENSIONS DU FOYER HYGIÉNIQUE

	N°	370
Hauteur totale.		» 660
Largeur au corps.		» 495
Profondeur de la devanture ou partie ornée..		» 190
— du derrière.		» 070
— totale (cendrier compris)		» 310
Distance du sol au dessus de la buse		» 452
Circonférence extérieure de la buse... ..		» 350
Contenance en coke (environ)		7,500 kilos.
Volume chauffé (approximativement).	m. c.	120 à 150

MODÈLES DÉPOSÉS

FOYERS HYGIÉNIQUES

à feu continu et visible

N^{os} 374 et 375

Les foyers hygiéniques N^{os} 374 et 375 sont des appareils robustes spécialement construits pour l'usage du coke, de l'anhracite et des boulets.

Ils se composent essentiellement d'un foyer en fonte revêtu extérieurement d'une enveloppe décorative garnie d'appliques ajourées.

Ces appliques favorisent la circulation de l'air entre le foyer et l'enveloppe.

La face arrière de ces appareils est plane, disposition qui permet d'appliquer, au besoin, le meuble contre une paroi verticale. En outre, les feuillures des portes sont garnies d'amiante.

Les foyers hygiéniques N^{os} 374 et 375 sont livrés, **sauf indications contraires, en fonte ordinaire, avec appliques ajourées et fronton nickelés. Toujours à pieds.**

Sur demande, nous pouvons les livrer :

- 1° En fonte émaillée uni ou céramique, appliques et fronton en fonte nickelée ;
- 2° En fonte polie et cirée, appliques et fronton en fonte nickelée ;
- 3° Avec porte-plat supérieur N^o 2 (voir page 131).

Sur demande également, les appliques et fronton peuvent être en cuivre poli ou en bronze poli.

Ils sont toujours livrés avec bout de tuyau tôle et entonnoir de chargement

DIMENSIONS DES FOYERS HYGIÉNIQUES		N ^{os}	374	375
Hauteur totale	...		700	780
Largeur au corps	...		570	630
Profondeur de la devanture ou partie ornée.	...		245	270
— totale (cendrier compris)	...		320	350
Distance du sol au dessus de la buse	...		410	415
Circonférence extérieure de la buse.	...		350	350
Contenance en coke (environ)...	...	kilos	5	7.500
Volume chauffé (approximativement)	...	m. c.	75 à 100	120 à 150

MODÈLES DÉPOSÉS

ENVELOPPES EN FONTE AJOURÉE

pour foyers hygiéniques à feu continu

N^{os} 2322, 2323, 2336, 2336^B, 4346, 2348, 360, 361 et 370

Vue d'un foyer hygiénique N^o 4346 à pieds
avec enveloppe



Les foyers hygiéniques N^{os} 2322, 2323, 2336, 2336^B, 4346, 2348, 360, 361 et 370 peuvent recevoir une enveloppe décorative en fonte, indépendante, destinée à dissimuler la partie arrière de l'appareil.

Dans les foyers hygiéniques N^{os} 2322, 2323, 2336, 2336^B, 360 et 361 l'enveloppe est ajourée. Elle est livrée, **sauf indications contraires, de la même façon que l'appareil auquel elle est destinée, c'est-à-dire en fonte ordinaire, émaillée ou polie et cirée.**

Dans le foyer hygiénique N^o 4346 représenté ci-contre, cette enveloppe est garnie de panneaux découpés mobiles.

Elle est livrée, **sauf indications contraires, de la même façon que l'appareil auquel elle est destinée, c'est-à-dire en fonte ordinaire, émaillée ou polie et cirée, avec panneaux en tôle noire perforée.**

Sur demande, ces panneaux peuvent être en cuivre perforé poli ou nickelé.

Vue d'un foyer hygiénique N^o 370 à pieds
avec enveloppe



Dans les foyers hygiéniques N^{os} 2348 et 370 (celui-ci représenté ci-contre), l'enveloppe est garnie de panneaux en fonte.

Cette enveloppe est livrée, **sauf indications contraires, de la même façon que l'appareil auquel elle est destinée, c'est-à-dire en fonte ordinaire, émaillée ou polie et cirée, panneaux en fonte nickelée.**

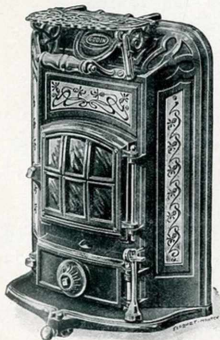
Sur demande, les panneaux peuvent être livrés en cuivre poli ou en bronze poli.

Nota. — Ces diverses enveloppes, commandées séparément, peuvent aisément être adaptées sur les foyers hygiéniques énumérés ci-dessus, même installés.

NOUVEAUX PORTE-PLATS SUPÉRIEURS

pour foyers hygiéniques à feu continu

Vue d'un foyer hygiénique N° 4346 à roulettes
avec porte-plat supérieur N° 1



N° 1

pour Foyers hygiéniques N° 2318, 2322, 2323
2336, 2336», 4346, 2348, 360, 361 et 370



N° 2

Spécial pour foyers hygiéniques N° 374 et 375



Les foyers hygiéniques de la 5^e série peuvent recevoir un porte-plat supérieur qui s'adapte sur le haut de la devanture.

Nous construisons deux modèles de porte-plats supérieurs :

Le N° 1 est muni de deux pattes d'attaches extensibles et de consoles à glissières, ce qui permet de l'adapter sur tous les appareils, sauf les N° 314, 340, 341, 369, 369^o, 374 et 375.

Le N° 2 n'est muni que de deux pattes d'attaches extensibles; il est spécial aux foyers hygiéniques N° 374 et 375.

Les foyers hygiéniques N° 314, 340, 341, 369 et 369^o énumérés ci-dessus ne peuvent, en raison de leur forme, recevoir de porte-plat.

Les porte-plats supérieurs N° 1 et 2 sont livrés, **sauf indications contraires, en fonte nickelée.**

Sur demande, ils peuvent être fournis :

En cuivre poli ou en bronze poli.

Avoir bien soin, en ajustant les porte-plats, de serrer énergiquement les vis d'assemblage.

NOTA. — Les foyers hygiéniques avec enveloppe ne peuvent être livrés avec porte-plat supérieur.

DIMENSIONS DES PORTE-PLATS SUPÉRIEURS		N°	1 & 2
Longueur	» 295
Largeur	» 150

MODÈLES DÉPOSÉS

SIXIÈME SÉRIE

CALORIFÈRES

à feu intermittent et à feu continu

TABLE SPÉCIALE

contenant leur numérotation régulière, le folio de leur dessin
et leur poids approximatif d'expédition

NUMÉROS		Pages de l'Album	Poids approximatif d'expédition		NUMÉROS		Pages de l'Album	Poids approximatif d'expédition		NUMÉROS		Pages de l'Album	Poids approximatif d'expédition	
Anciens	Nouveaux		ordinaire	émaillé	Anciens	Nouveaux		ordinaire	émaillé	Anciens	Nouveaux		ordinaire	émaillé
10	10	133	41	44	49	49	134	59	232	232	138	52	56	
11	11	133	52	57	110	110	136	11	232 ⁿ	232 ⁿ	138	55	59	
12	12	133	67	72	111	111	136	13	266	266	139	52	55	
13	13	133	79	85	112	112	136	13	269	269	139	58	61	
14	14	134	10		113	113	136	14	299	299	140	43	45	
15	15	134	15		114	114	136	15	300	300	141		13	
16	16	134	23		115	115	136	23	301	301	141		16	
17	17	134	33		116	116	136	23	302	302	141		21	
26	26	135	87	100	117	117	136	24	303	303	141		26	
					121	121	136	25	304	304	141		32	
27	27	135	108	125	122	122	136	31	329	329	141	35	40	
					123	123	136	42	331	331	141	40	45	
28	28	135	123	144	129	2129	137	27	332 ⁿ	332 ⁿ	141	45	52	
					130	2130	137	30	429	429	142	37	41	
29	29	135	170	187	131	131	137	31	431	431	142	42	46	
					132	132	137	36	432 ⁿ	432 ⁿ	142	56	60	
45	45	134	23		132 ⁿ	132 ⁿ	137	43	50		142	115	140	
46	46	134	32		229	2229	138	33	36	453	453	142	122	146
47	47	134	40		230	2230	138	36	39	531	531	143	60	64
48	48	134	50		231	231	138	41	45	532 ⁿ	532 ⁿ	143	64	67

CALORIFÈRES A HOUILLE

N^{OS} 10, 11, 12 et 13

Avec pieds



Avec socle



Les calorifères N^{OS} 10, 11, 12 et 13 ont un foyer en fonte brûlant la houille et le coke.

La buse est mobile et peut être placée dessus ou derrière.

Ces calorifères sont livrés, **sauf indications contraires, en fonte ordinaire et à pieds.**

Sur demande, nous pouvons les fournir :

1^o Avec socle ;

2^o En fonte émaillée uni ou céramique (voir palette des émaux, page 2).

DIMENSIONS DES CALORIFÈRES	N ^{OS}	10	11	12	13
Hauteur totale ...		» 730	» 805	» 905	» 995
Largeur du socle. ...		» 315	» 350	» 380	» 430
— du fût... ..		» 235	» 260	» 270	» 310
Diamètre extérieur de la buse. ...		» 097	» 097	» 111	» 111
Distance du sol au dessus de la buse derrière ...		» 590	» 640	» 720	» 790
Capacité chauffée (approximativement). ...	m. c.	40 à 50	50 à 65	65 à 80	80 à 100

MODÈLES DÉPOSÉS

CALORIFÈRES A HOUILLE

N^{os} 14, 15, 16 et 17

A socle



Les calorifères N^{os} 14, 15, 16 et 17 sont à feu intermittent et brûlent la houille, le coke et l'antracite.

Ils ne sont livrés qu'en fonte ordinaire et à buse derrière.

Jamais à buse dessus.

Ces calorifères sont livrés, **sauf indications contraires, à pieds.**

Sur demande, ils peuvent être livrés à socle.

N^{os} 45, 46, 47, 48 et 49

Les calorifères N^{os} 45, 46, 47, 48 et 49 sont à feu intermittent et spéciaux pour l'usage de la houille, du coke et de l'antracite.

Le foyer est garni intérieurement de briques réfractaires.

Ils sont livrés toujours en fonte ordinaire et, sauf indications contraires, à pieds, buse derrière, porte pleine au foyer.

Sur demande, ils peuvent être livrés avec porte à feu visible garnie de mica.



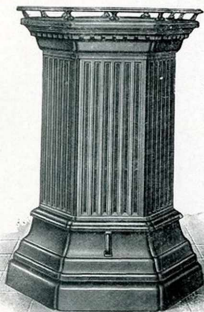
DIMENSIONS des CALORIFÈRES N ^{os}	14	15	16	17	45	46	47	48	49
Hauteur... ..	» 470	» 575	» 675	» 790	» 555	» 625	» 695	» 800	» 870
Largeur de la base	» 240	» 315	» 370	» 395	» 300	» 360	» 395	» 420	» 445
— du fût	» 240	» 315	» 370	» 395	» 195	» 220	» 250	» 265	» 290
Diamètre extérieur de la buse... ..	» 068	» 077	» 090	» 104	» 097	» 097	» 097	» 111	» 111
Distance du sol au dessus de la buse derrière	» 405	» 500	» 590	» 690	» 485	» 530	» 570	» 660	» 740
Volume chauffé (approximativ.) m. c.	25 à 30	30 à 40	40 à 55	55 à 70	30 à 40	40 à 50	50 à 65	65 à 80	80 à 100

MODÈLES DÉPOSÉS

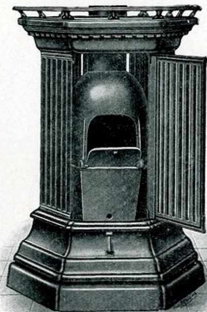
CALORIFÈRES A HOUILLE

N^{os} 26, 27, 28 et 29

Vue du calorifère fermé



Vue du calorifère ouvert



Les calorifères N^{os} 26, 27, 28 et 29 brûlent la houille, le coke et l'anthracite. L'intérieur composé d'un foyer et d'une cloche en fonte peut être enlevé facilement.

Les calorifères N^{os} 26, 27, 28 et 29 sont livrés, **sauf indications contraires, en fonte ordinaire et buse dessus.**

Sur demande, ils peuvent être fournis

1° En fonte émaillée de toute couleur (voir palette, page 2)

2° A buse derrière.

DIMENSIONS DES CALORIFÈRES	N ^{os}	26	27	28	29
Hauteur avec socle		940	965	1.050	1.110
Largeur de la base		575	645	730	805
— du fût... ..		350	400	475	535
Diamètre extérieur de la buse... ..		111	132	132	160
Distance du sol au dessus de la buse derrière		660	750	730	770
Volume chauffé (approximativement) m. c.		125 à 150	150 à 200	200 à 250	250 à 300

MÔDÈLES DÉPOSÉS



CALORIFÈRES A HOUILLE

N^{os} 110, 111, 112, 113, 114, 115, 116 et 117

Dessus orné ajouré



Les calorifères N^{os} 110 à 117 sont spéciaux pour la houille, le coke et l'antracite.

Le foyer est constitué par le corps du calorifère.

La buse est toujours placée derrière.

Ces calorifères sont **toujours en fonte ordinaire.**

Ils sont livrés, **sauf indications contraires, avec pieds bas et dessus orné ajouré.**

Sur demande, ils peuvent être livrés :

1° Avec dessus uni plein ;

2° Avec pieds hauts.

CALORIFÈRES A HOUILLE DITS LYONNAIS

à pieds mobiles et doublure au foyer

N^{os} 121, 122 et 123

A pieds bas



Les calorifères N^{os} 121, 122 et 123 sont spéciaux pour la houille, le coke et l'antracite.

Le foyer est garni intérieurement d'une doublure en fonte.

La buse est toujours derrière.

Ils sont toujours **en fonte ordinaire.**

Ils sont livrés, **sauf indications contraires, avec pieds bas.**

Sur demande, ils peuvent être fournis :

1° Avec pieds demi-hauts ;

2° Avec pieds hauts.

A pieds hauts



DIMENSIONS des CALORIFÈRES N ^{os}	110	111	112	113	114	115	116	117	121	122	123
Hauteur à pieds bas.	» 440	» 450	» 470	» 520	» 540	» 580	» 640	» 650	» 650	» 710	» 800
— — demi-hauts	» 545	» 555	» 575	» 635	» 655	» 695	» 755	» 765	» 730	» 790	» 895
— — hauts	» 170	» 180	» 180	» 190	» 200	» 230	» 240	» 250	» 240	» 270	» 300
Diamètre du fût.	» 083	» 083	» 083	» 090	» 090	» 097	» 097	» 097	» 090	» 090	» 097
— extérieur de la buse	» 390	» 400	» 415	» 440	» 455	» 500	» 550	» 570	» 530	» 575	» 660
Distance du sol au dessus de la buse (pieds bas)	» 25	» 30	» 35	» 45	» 55	» 65	» 75	» 80	» 50	» 60	» 70
Volume chauffé (approximativ.) m. c.)	à 30	à 35	à 45	à 55	à 65	à 75	à 80	à 100	à 60	à 70	à 80

CALORIFÈRES A FEU CONTINU

avec foyers portatifs en fonte et enveloppe en fonte ajourée

N^{os} 2129, 2130, 131, 132 et 132^B, avec enveloppe cylindrique

AU TYPE : avec foyer à houille. SUR DEMANDE : avec foyer à tourbe

Vue du foyer à houille



Appareil à dessus plat



Vue du foyer à tourbe



Les calorifères à feu continu N^{os} 2129, 2130, 131, 132 et 132^B sont construits avec deux foyers en fonte : l'un pour l'usage de la houille, de l'anthracite, du coke ou des boulets, et l'autre spécial pour la tourbe. Le foyer à houille est muni d'une grille à mouvement de va-et-vient. Chacun des foyers est muni à la partie supérieure d'un tampon de grand diamètre. Les pieds sont mobiles.

Ces calorifères sont livrés, sauf indications contraires, en fonte ordinaire, foyer à houille, dessus plat.

Sur demande, nous pouvons les fournir :

1° Avec foyer à tourbe;

2° Avec dessus cloché;

3° Avec enveloppe complète émaillée uni ou céramique;

4° Avec pieds, socle, chapiteau et dessus nickelés;

5° Avec foyer en tôle forte. Ce foyer est construit exclusivement pour l'usage de la houille.

DIMENSIONS DES CALORIFÈRES	N ^{os}	2129	2130	131	132	132 ^B
Hauteur totale à dessus plat (bouton compris)		750	775	805	825	875
— cloché —		785	815	845	860	915
Largeur du fût (enveloppe)		240	250	270	290	320
Diamètre au milieu du foyer		180	180	195	215	225
— extérieur de la buse (enveloppe)		083	083	083	090	090
Distance du sol au dessus de la buse		635	655	675	695	735
Volume chauffé (approximativement) m.c.		40	50	60	70	90
		à 50	à 60	à 70	à 90	à 120

MODÈLES DÉPOSÉS



CALORIFÈRES A FEU CONTINU

avec foyers portatifs en fonte et enveloppe en fonte ajourée

N^{os} 2229, 2230, 231, 232 et 232^B, avec enveloppe cylindrique

AU TYPE : avec foyer à houille. SUR DEMANDE : avec foyer à tourbe



Les calorifères à feu continu N^{os} 2229, 2230, 231, 232 et 232^B ne diffèrent de leurs similaires N^{os} 2129, 2130, 131, 132 et 132^B représentés page précédente, que par l'aspect extérieur : le socle et le chapiteau sont plus saillants.

Nous les construisons également avec deux foyers en fonte. Un foyer à houille pour l'antracite, le coke et les boulets, et un foyer spécial pour la tourbe. Ces foyers sont ceux de la page précédente.

Les calorifères N^{os} 2229, 2230, 231, 232 et 232^B sont livrés, **sauf indications contraires, en fonte ordinaire, foyer à houille et dessus cloche.**

Sur demande, nous pouvons les fournir :

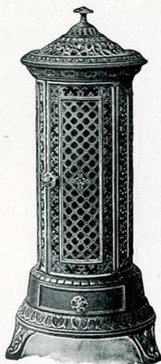
- 1° Avec foyer à tourbe ;
- 2° Avec dessus plat ;
- 3° Avec enveloppe complète émaillée uni ou céramique ;
- 4° Avec pieds, socle, chapiteau, corniche et dessus nickelés ;
- 5° Avec foyer en tôle forte. **Ce foyer est construit exclusivement pour l'usage de la houille.**

DIMENSIONS DES CALORIFÈRES	N ^{os}	2229	2230	231	232	232 ^B
Hauteur totale à dessus plat (bouton compris)	» 800	» 830	» 860	» 890	» 925	
— — — cloche	» 830	» 860	» 900	» 925	» 965	
Largeur du fût (enveloppe)... ..	» 240	» 250	» 270	» 290	» 320	
Diamètre au milieu du foyer	» 180	» 180	» 195	» 215	» 225	
— extérieur de la buse (enveloppe)	» 083	» 083	» 083	» 090	» 090	
Distance du sol au dessus de la buse... ..	» 665	» 685	» 705	» 730	» 760	
Volume chauffé (approximativement)... .. m. c.)	40	50	60	70	90	
	à 50	à 60	à 70	à 90	à 120	

CALORIFÈRES A FEU CONTINU

avec foyers portatifs en fonte et enveloppe cylindrique en fonte ajourée

N° 266 uni



N° 269 orné



Les calorifères à feu continu N° 266 uni et N° 269 orné sont disposés pour brûler l'antracite, le coke et la tourbe. Les pieds sont mobiles.

Le foyer est en deux pièces avec porte de chargement spacieuse, permettant l'introduction d'une bouillotte ; il est commun aux deux appareils et peut être facilement sorti de l'enveloppe. Il est muni à la partie supérieure d'un tampon de grand diamètre. La grille est à va-et-vient et peut être manœuvrée de l'extérieur.

Les calorifères N° 266 et 269 sont livrés, **sauf indications contraires, en fonte ordinaire.**

Sur demande, nous pouvons les fournir :

- 1° En fonte émaillée uni ou céramique ;
- 2° Avec pieds, socle, chapiteau et dessus nickelés.

DIMENSIONS DES CALORIFÈRES	N°	266	269
Hauteur totale (bouton compris)		1. 105	1. 135
Largeur du fût (enveloppe)		+ 315	+ 335
Diamètre extérieur de la buse (enveloppe)		+ 104	+ 104
Distance du sol au dessus de la buse		+ 820	+ 850
Volume chauffé (approximativement)	m. c.	100 à 125	100 à 125

MODÈLES DÉPOSÉS



SIXIÈME SÉRIE

“CHAUFFETTE” GODIN

N° 299, au bois, à feu continu et visible

MARQUE



DÉPOSÉE



La « **Chauffette** » Godin N° 299 se compose d'un foyer en tôle avec sole en terre réfractaire, revêtu extérieurement d'une enveloppe en fonte ajourée.

La porte de chargement fermant hermétiquement à vis est placée en bout ; elle est, en outre, munie d'une valve permettant l'introduction de l'air dans le foyer.

Sur la devanture, une porte abattante à tourillons donne accès à la garniture de mica, laquelle est protégée par une grille verticale intérieure.

Sur le dessus est disposé un tampon permettant le chauffage d'une bouillotte. Enfin, une chicane intérieure disposée pour le renversement des flammes augmente de beaucoup le rendement de l'appareil.

Le fonctionnement est très simple. Les bûches, placées horizontalement sur le chenêt, se consomment à feu vif ou lent suivant que l'ouverture de la valve est plus ou moins grande. Il est bon de laisser sur la sole une hauteur de braise d'environ 2 ou 3 centimètres pour aider à la conservation du feu.

La « **Chauffette** » Godin N° 299 est livrée, **sauf indications contraires, entièrement en fonte ordinaire, colonnes et tampon du dessus nickelés.**

Sur demande, nous pouvons la livrer en fonte émaillée uni ou céramique, mais toujours avec colonnes, tampon ajouré du couvercle et garnitures nickelés.

Le dessus peut être nickelé.

Sur demande également, nous pouvons la livrer avec plaque en tôle coulissante et bout de tuyau en tôle.

DIMENSIONS DE LA « CHAUFFETTE » GODIN		N°	299
Largeur au corps... ..			» 480
Profondeur au corps... ..			» 255
Hauteur totale... ..			» 510
Diamètre extérieur de la buse... ..			» 083
Distance du sol au dessus de la buse... ..			» 450
Dimensions de l'ouverture pour le passage des bûches... ..			0.150 x 0.190
Longueur des bûches admises dans le foyer... ..			» 400
Volume chauffé (approximativement)... ..		m. c.	75 à 100

MODÈLES DÉPOSÉS