



# POMPES ASPIRANTES ET FOULANTES

Pour transmission  
par courroie, sur  
un madrier fonte

## SYSTÈME "CORNEAU"

N° 6 et 15

Pour puits profonds  
sur deux madriers  
fonte

### A POULIES ET VOLANT SUR UN MADRIER

Numéros de la classification	DIAMÈTRE du piston	DÉBIT approximatif à l'heure	DIAMÈTRE des poules		POIDS approximatif d'expédition	PRIX
			m.	kil.		
6	100	2.600	0.30	157	fr.	1 140
15	115	3.500	0.30	163	fr.	1 183

**PLUS-VALUE** { Pour vis cuivre contre la gelée..... fr. 3.25  
 Pour petit robinet contre la gelée..... fr. 44. »  
 Pour gros robinet au dégorgeoir, pompe 6. fr. 73. »  
 id. id. pompe 15 fr. 128. »

**AVIS IMPORTANT.** — En raison de l'instabilité des cours, les prix de nos vis et robinets cuivre sont sans engagement et nos factures seront décomptées au cours du jour de l'expédition.

**POUR POMPES ALLONGÉES :** Voir prix des allonges, page 63.

**NOTA.** — Avoir soin d'indiquer si l'on veut une vis cuivre ou un petit robinet contre la gelée et si le dégorgeoir doit être muni d'un gros robinet. Sans indications, ces pompes sont livrées sans vis ni robinet contre la gelée et sans gros robinet au dégorgeoir.

### POUR GRANDE PROFONDEUR SUR DEUX MADRIERS

Lorsque le niveau de l'eau se trouvera à une trop grande profondeur et que les pompes allongées en fonte ne pourront être employées, il y aura lieu d'utiliser l'une des pompes n° 6 ou 15 pour grande profondeur se composant d'un balancier sur madrier destiné à rester sur le sol et d'un corps, également sur madrier, que l'on fixe dans le puits à 8 mètres du niveau de l'eau. Pour la pose, l'acheteur relie, au moyen d'une tringle en fer, le haut du balancier à la tige du piston. Le tuyau de refoulement qui peut être en fer ou en plomb, coudé au-dessus du sol, forme dégorgeoir.

Numéros de la classification	DIAMÈTRE du piston	DÉBIT approximatif à l'heure	POIDS APPROXIMATIFS d'expédition sans tubes fer ni plomb		PRIX sans tubes fer ni plomb	
			de côté		de face	
			kil.	kil.	fr.	fr.
6	100	2.600	90	93	600	631
15	115	3.500	102	105	662	694

Modèles déposés

avec poules  
fixe et folle



balancier de face  
ou de côté

**NOTA.** — Pour faciliter le fonctionnement des pompes n° 6 et 15, il est utile d'adapter un récipient d'air au bas du tuyau de refoulement, sur la tubulure du corps. Une soupape de retenue, placée au-dessus du récipient, est aussi avantageuse dans certains cas. Sans indication, elles sont livrées sans récipient d'air, ni soupape de retenue.

PRIX DES RÉCIPIENTS D'AIR AVEC TUBE PLONGEUR pour pompes n° 6 et 15. fr. 64. »

Voir prix des soupapes de retenue, page 64.

Voir prix des pièces détachées, page 72.

Voir diamètre des tuyaux habituellement employés pour ces pompes, page 65.

DEVILLE & Cie, CHARLEVILLE

Ne réduisez jamais les dimensions des tuyaux que nous indiquons page 65 pour le bon fonctionnement de nos pompes.

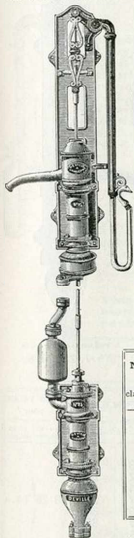


# POUR Puits TRÈS PROFONDS

A balancier de face ou de côté, sur 2 madriers

**POMPES SYSTÈME "CORNEAU" ASPIRANTES, A DEUX CORPS**

Bornes (sur pieds, à volant)



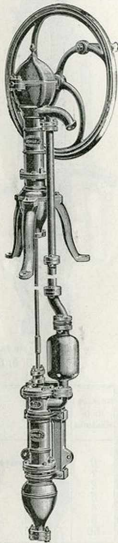
N° 25, 26

Lorsque le niveau de l'eau se trouvera à une trop grande profondeur et que les pompes allongées en fonte ne pourront être employées, il y aura lieu d'utiliser l'une des pompes à balancier n° 25 ou 26, ou à volant n° 93 ou 94.

Les pompes n° 25, 26, 93 et 94 se composent de deux corps, dont l'un, renfermant le piston, se fixe dans le puits à 8 mètres du niveau de l'eau et l'autre, servant de dégorgeoir, reste sur le sol. Pour la pose, il suffit de relier par une tringle en fer, la tige du piston du corps du bas au mouvement du corps du haut : le tuyau de refoulement reliant les deux corps peut être en fer ou en plomb.

Le madrier des pompes n° 25 et 26 est toujours en fonte.

Pour faciliter le fonctionnement de ces pompes, il est utile d'adapter un récipient d'air sur la tubulure du corps placé dans le puits : une soupape de retenue placée au-dessus de ce récipient, est aussi avantageuse dans certains cas.



N° 93, 94

PRIX DES RÉCIPIENTS D'AIR AVEC TUBE PLONGEUR. fr. 64.00

Modèles déposés

Numéros de la classification	DIAMÈTRE du piston	DEBIT approx. à l'heure	POIDS APPROXIMATIFS d'expédition sans tubes fer ni plomb		PRIX sans tubes fer ni plomb	
			de côté	de face	de côté	de face
			litres	kil.	kil.	fr.
Aspirantes, à 2 corps, sur 2 madriers						
25	100	2.600	127	130	741	773
26	115	3.500	136	140	804	836
Bornes sur pieds, à volant, à 2 corps						
93	100	2.600	146		avec volant	
94	115	3.500	166		1.050	1.120

NOTA. — Avoir soin d'indiquer si le tube de refoulement doit être en fer ou en plomb, si l'on désire un récipient d'air et si les pompes n° 25 et 26 doivent avoir le balancier de face ou de côté.

Sans indication, elles seront livrées avec brides pour tuyau en plomb, sans récipient d'air, et les pompes n° 25 et 26 avec balancier de face.

Voir prix des pièces détachées, page 72.

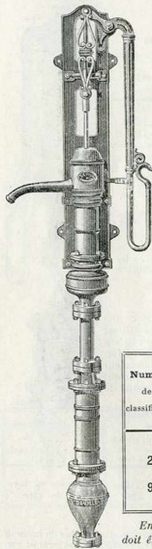
Voir diamètre des tuyaux habituellement employés pour ces pompes, page 65.

DEVILLE & Cie. CHARLEVILLE

La construction de nos pompes est assurée avec le plus grand soin par des ouvriers spécialistes.

## POUR PUIITS TRÈS PROFONDS

A balancier de face  
ou de côté



N° 28

### POMPES SYSTÈME " CORNEAU "

#### ASPIRANTES, A DEUX CORPS ALLONGEES EN FER

Les pompes à balancier n° 28 et à volant n° 90, complètent très heureusement notre série de pompes pour puits profonds.

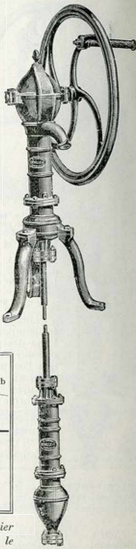
Elles se composent d'un corps inférieur, dans lequel se meut le piston et qui se place dans le puits à 8 mètres du niveau constant de l'eau, relié par un tube central en fer de 0<sup>m</sup>05 de diamètre intérieur à un autre corps destiné à rester sur le sol, formant dégorgeoir et comportant le mouvement.

La pompe n° 28 peut recevoir environ 12 mètres de tubes fer et la pompe n° 90 environ 6 mètres; leur emploi est donc tout indiqué sur les puits dont le niveau de l'eau se trouve à une profondeur variant entre 14 et 20 mètres.

Le madrier de la pompe n° 28 est toujours en fonte.

**AVIS IMPORTANT.** — Les pompes n° 28 et 90 sont livrées complètes, prêtes à poser. Pour nous permettre de donner au tube central en fer la longueur nécessaire, il importe de nous faire connaître très exactement la distance séparant le sol du niveau de l'eau, ou, en cas de fluctuations, du niveau le plus bas.

Borne sur pieds,  
à volant



N° 90

#### Modèles déposés

Numéros de la classification	DIAMÈTRE du piston	DÉBIT approxim. à l'heure	POIDS APPROXIMATIFS d'expédition sans tubes fer ni plomb		PRIX sans tubes fer ni plomb	
			de côté	de face	de côté	de face
			m/m	litres	kil.	kil.
28	100	2.600	97	100	646	678
90	100	2.600	avec volant 127		avec volant 1024	

En commandant la pompe n° 28, avoir soin d'indiquer si le balancier doit être de face ou de côté; sans indication, elle sera livrée avec le balancier de face.

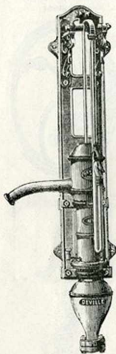
Prix du mètre de tuyau d'allonge en fer, compris les raccords et la tige, pour pompes 28 et 90. fr. 58.<sup>»</sup>

Voir prix des pièces détachées, page 72.

Voir diamètre des tuyaux habituellement employés pour ces pompes, page 65.

## POMPES SYSTEME "CORNEAU"

A aspiration continue  
aspirantes sur madrier fonte



à balancier de face  
N° 1, 2, 3, 4, 5



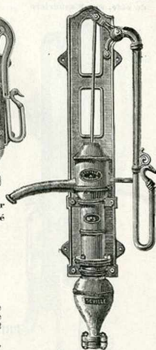
à balancier de face  
N° 0



à purin  
N° 50



à balancier de côté  
N° 0



à balancier de côté  
Nos 1, 2, 3, 4, 5

**NOTA.** — En commandant, avoir soin d'indiquer si l'on veut une vis cuivre ou un petit robinet contre la gelée et si le balancier doit être de face ou de côté. Sans indications, les pompes nos 1, 2, 3, 4 et 5, seront livrées avec le balancier de face, sans vis et sans robinet contre la gelée.

Sur demande, la pompe n° 0 peut-être livrée : avec balancier de face, dégorgeoir à droite; avec balancier de côté, à droite, dégorgeoir de face ou dégorgeoir à gauche, et avec balancier de côté à gauche, dégorgeoir de face ou dégorgeoir à droite. Sans indications, elle est toujours livrée avec balancier de face, dégorgeoir à gauche, sans vis et sans robinet contre la gelée.

Numéros de la classification	DÉSIGNATION	DIAMÈTRE du piston millimètres	DÉBIT approximatif à l'heure litres	POIDS APPROXIMATIFS d'expédition		PRIX		PLUS-VALUE pour	
				bal. de côté	bal. de face	bal. de côté	bal. de face	vis cuivre cost. pièce	robinet cost. pièce
0	Aspirante, à balancier, sur madrier	65	4.000	22	22	fr.	fr.		
1	id. id. id.	70	4.200	43	46	173	173		
2	id. id. id.	80	4.600	32	33	252	268		
3	id. id. id.	90	2.000	37	61	284	300		
4	id. id. id.	100	2.600	60	63	307	324	3.25	14. »
5	id. id. id.	110	3.200	68	71	339	355		
50	id. id. id.	180	3.500	79	»	370	394		
						434	»		

**AVIS IMPORTANT.** - En raison de l'instabilité des cours, les prix de nos vis et robinets cuivre sont sans engagement et nos factures seront décomptées au cours du jour de l'expédition.

Convenablement posées, les pompes de ce système aspirent jusqu'à 9 mètres de profondeur. Pour aspirer au-delà de cette limite, on ajoute des allonges en fonte au corps de pompe. Ces allonges, de même diamètre que le corps, ont un mètre de longueur. Les pompes nos 1, 2, 3, 4 et 5, peuvent fonctionner avec 5 mètres d'allonges environ. Les pompes nos 0 et 50 ne s'allongent pas.

La pompe n° 50 ne reçoit ni vis, ni robinet contre la gelée. Son balancier est toujours de côté, à droite.

Voir prix des pièces détachées, page 67. Voir page 63, le prix des allonges.

Voir diamètre des tuyaux, habituellement employés pour ces pompes, page 65.

DEVILLE & C<sup>ie</sup>. CHARLEVILLE

Le bon fonctionnement d'une pompe bien construite.....



# POMPES SYSTEME "CORNEAU"

## ALLONGÉES EN FONTE

Convenablement posées, les pompes système "CORNEAU" aspirent jusqu'à 9 mètres de profondeur, distance séparant le niveau de l'eau de l'endroit du corps ou fonctionne le piston.

Pour aspirer au-delà de cette limite, on ajoute des allonges en fonte au corps de pompe.

Ces allonges sont toujours livrées en un mètre de longueur.

Les pompes n<sup>os</sup> 1, 2, 3, 4, 5, 6, 15, peuvent convenablement fonctionner avec 5 mètres d'allonges environ. Les pompes n<sup>os</sup> 7, 8, 12, 13, 20 et 179 à 181 avec 3 mètres, la pompe n<sup>o</sup> 70 avec 2 mètres et les pompes n<sup>os</sup> 9 et 10 avec 1 mètre seulement.

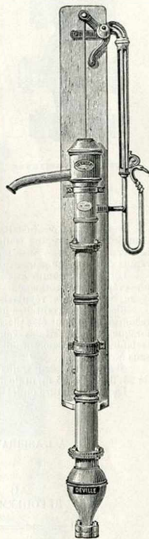
*NOTA.* — Nos pompes aspirent à toute longueur ou distance horizontale ; dans les parties horizontales, il est bon de poser le tuyau d'aspiration en pente remontant régulièrement vers la pompe (un centimètre de pente suffit par mètre de trainée horizontale).

Dans une installation semblable, pour calculer la hauteur verticale d'aspiration, il faut tenir compte que tout mètre de trainée horizontale équivaut à un centimètre de hauteur d'aspiration supplémentaire.

Il faut éviter soigneusement toute contrepente et il est recommandable, quand la trainée horizontale est d'une assez grande longueur, d'employer un tuyau d'une dimension plus forte que d'usage et d'adapter un clapet de retenue à son extrémité.

**Plus-value par mètre d'allonge fonte, montée : compris tige, boulons de raccord et joints en caoutchouc**

POUR POMPES N <sup>os</sup>	Prix du mètre d'allonge (à ajouter au prix de la pompe ordinaire)
	fr.
1, 8, 9, 12	83
2, 70, 179.	88
3, 7, 13, 20, 180.	96
4, 6, 10, 181	104
5, 14.	114
15	118
<b>ALLONGES</b> } brutes.	les 100 kilos fr. 492
seules } alésées	Id. fr. 525



Modèles déposés

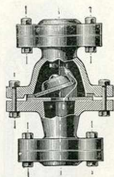
Dans certains cas, on peut remplacer les allonges en fonte par un tube en fer étiré. Les pompes 28 et 90 (voir page 60) sont disposées pour être allongées de cette façon.

Voir diamètre des tuyaux habituellement employés pour nos pompes, page 65.

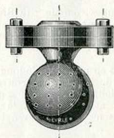
DEVILLE & Cie, CHARLEVILLE

.....dépend uniquement des conditions de son installation.

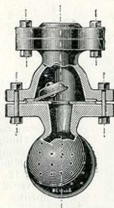
## ACCESSOIRES POUR POMPES A ASPIRATION CONTINUE



**SOUPAPE de RETENUE**



**CREPINE**



**CREPINE  
avec soupape de retenue**

### CREPINES ET SOUPAPES DE RETENUE

Pour les pompes installées sur des puits de faible profondeur, avec tuyau d'aspiration droit, nous recommandons l'emploi de la crépine seule, qui, fixée à l'extrémité du tuyau plongeant dans le liquide, empêche l'aspiration de matières étrangères, vase ou grèves, qui nuiraient au bon fonctionnement de la pompe et contribueraient à l'usure rapide de ses principaux organes : soupape et piston.

Lorsqu'une pompe atteint son maximum d'aspiration, ou quand son tuyau fait des coudes, il est utile d'adapter une crépine avec soupape de retenue combinée qui, indépendamment du but indiqué ci-dessus, soutient la colonne d'eau, et, par suite, régularise et favorise son bon fonctionnement.

Bien que pouvant être utilisée comme la soupape combinée avec crépine, la soupape de retenue seule est surtout recommandée pour être placée sur le refoulement des pompes aspirantes et foulantes ou sur la bride du récipient d'air, lorsque le tuyau fait des coudes ou lorsque la hauteur d'eau à refouler est assez considérable. Ses services sont incontestables, et, par son emploi, la manœuvre d'une pompe aspirante et foulante se fait avec la plus grande facilité et sans à-coups.

Nos crépines seules, nos crépines avec soupape de retenue et nos soupapes de retenue seules, se font pour tuyaux de 25, 30, 35 et 45 m/m de diamètre intérieur.

La nomenclature ci-dessous indique les n° des pompes auxquelles elles conviennent.

			Pour tuyau de 25 m/m : pompes n° 0, 1, 2, 8, 9, 12, 200, 201.
A L ASPIRATION	}	Id. 30 m/m :	id. { 3, 4, 6, 7, 13, 20, 25, 28, 31, 32, 36, 42, 43, 90, 93, 202 à 205, 269.
		Id. 35 m/m :	id. { 5, 10, 14, 26, 33, 34, 37, 44, 45, 70, 206, 207, 270.
		Id. 45 m/m :	id. 15, 35, 94, 179, 208, 210, 271.
		Id. 35 m/m :	id. 6, 25, 26, 93, 94, 269.
AU REFOULEMENT	}	Id. 45 m/m :	id. 15, 270.

Accessoires pour tuyaux d'un diamètre intérieur de :	25 m <sup>m</sup>	30 m <sup>m</sup>	35 m <sup>m</sup>	45 m <sup>m</sup>
	fr.	fr.	fr.	fr.
Crépines seules.	20 »	22 »	23 »	26 »
Crépines avec soupape de retenue.	35 »	37 »	40 »	46 »
Soupapes de retenue seules.	29 »	31 »	32 »	38 »



**DIAMETRE DES TUYAUX**  
habituellement employés  
pour nos pompes

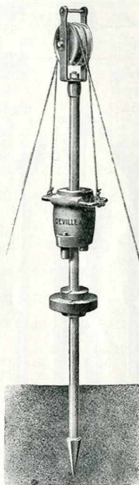
**MATÉRIEL POUR**  
**PUITS INSTANTANÉS**

**A L'ASPIRATION :**

	N°	EN PLOMB		EN FER			
		diamètre		diamètre			
		Intérieur	Extérieur	Intérieur	Extérieur		
		m/m	m/m	m/m	m/m		
Pour pompes système "CORNEAU"	0.	19	27	20	27		
	1. 2. 8. 12.	23	29	27	34		
	3. 13.	27	35	33	42		
	4. 7. 20.	30	38	33	42		
	5. 14.	35	44	40	49		
	6.	30	38	33	42		
	9.	23	29	27	34		
	10.	35	44	40	49		
	15.	45	53	50	60		
	25. 93.	30	38	33	42		
Pour pompes système "SIMPLES"	26. 94.	35	44	40	49		
	28. 90.	30	38	33	42		
	50.	"	"	72	82		
	N° 31. 32.	30	38	33	42		
	33. 34.	35	44	40	49		
	35.	45	53	50	60		
	36.	30	38	33	42		
	37.	35	44	40	49		
	N° 70.	35	44	40	49		
	179.	45	53	50	60		
Pour pompes à colonne	180.	50	59	50	60		
	181.	50	59	60	70		
Pour pompes "ARDENNES" "LYONNAISES"	200. 201	60. 65	id.	23	29	27	34
	202. 203	70. 75	id.	27	35	33	42
	204. 205	80. 85	id.	30	38	33	42
	206. 207	90. 95	id.	35	44	40	49
	208. 210	100. 110	id.	45	53	50	60
	212	120	id.	50	59	60	70
	269	foréants 70	id.	27	35	33	42
	270	id. 85	id.	35	44	40	49
	271	id. 100	id.	45	53	50	60

**AU REFOULEMENT :**

Pompes système "CORNEAU"	N°	6.	35	44	40	49		
		15.	45	53	50	60		
		25. 26. 93. 94.	35	44	40	49		
Pompes système "SIMPLES"	N°	36.	27	35	33	42		
		37.	35	44	40	49		
Pompes "ARDENNES" "LYONNAISES"	N°	70	35	44	40	49		
		270	83	id.	45	53	50	60
		271	100	id.	50	59	60	70



- Chape à 2 poulies fr. 141 »
- Mouton à poignées fr. 218 »
- Collier fer fr. 127 »
- Coussinets acier coulé, la p. fr. 169. »
- Pointe acier avec 1 m. tube fer percé de 30 trous } PRIX suivant cours
- Tubes fer 26 > 34, 55 > 42, 40 > 49, 50 > 60. } PRIX suivant cours

En commandant, bien indiquer le diamètre extérieur des tubes fer pour nous permettre de joindre les coussinets convenables

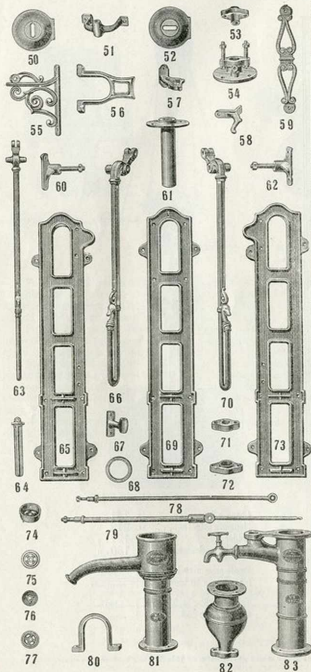
DEVILLE & Cie CHARLEVILLE

Ne réduisez jamais les dimensions des tuyaux que nous indiquons pour le bon fonctionnement de nos pompes.

## PIÈCES DÉTACHÉES POUR POMPES

A ASPIRATION CONTINUE  
SYSTÈME "CORNEAU"

### LÉGENDE



50. Couverture pour pompe de côté.  
 51. Guide pour pompe foulante de côté.  
 52. Couverture pour pompe de face.  
 53. Bride presse-étoupe pour pompe foulante.  
 54. Couverture pour pompe foulante.  
 55. Console pour pompe de face.  
 56. Collier à heurtoir pour pompe de face.  
 57. Arrêt de balancier pour pompe fonte.  
 58. Arrêt de balancier pour madrier bois.  
 59. Parallélogramme.  
 60. Support pour balancier de côté à droite.  
 61. Tube plongeur.  
 62. Support pour balancier de côté à gauche.  
 63. Balancier de face.  
 64. Soupape.  
 65. Madrier pour balancier de côté à droite.  
 66. Balancier de côté à droite.  
 67. Guide pour pompe foulante de face.  
 68. Rondelle de joint.  
 69. Madrier pour balancier de face.  
 70. Balancier de côté à gauche.  
 71. Contre-bride d'aspiration.  
 72. Bride de refoulement.  
 73. Madrier pour balancier de côté à gauche  
**Godet caoutchouc.**  
 74. Pièce de dedans du godet.  
 75. Clapet du piston.  
 76. Pièce de dessus du godet.  
 77. Tige pour pompe aspirante.  
 78. Tige garnie de cuivre, avec aiguille, pour pompe foulante.  
 79. Collier d'attache.  
 80. Corps pour pompe aspirante.  
 81. Récipient.  
 82. Corps pour pompe foulante (avec ou sans gros robinet au dégorgeoir).

### NOTA

La réunion des pièces n° 75, 76 et 77 forme le *piston fonte*.  
 La réunion des pièces n° 74, 75, 76 et 77 forme le *piston complet*.

La réunion des pièces n° 74, 75, 76, 77 et 78 forme le *piston complet avec tige*.





# PRIX DES PIÈCES DÉTACHÉES POUR POMPES

A ASPIRATION CONTINUE  
SYSTÈME "CORNEAU"

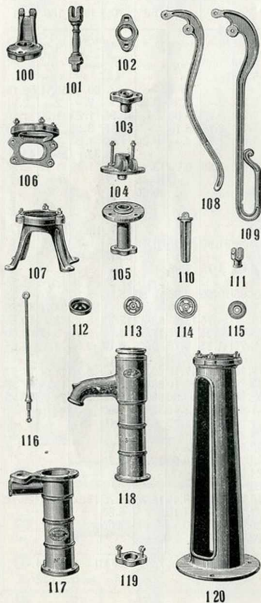
RÉFÉRENCES de la légende (page 66)	DÉSIGNATION DES PIÈCES	POUR POMPES N°													
		0	1	2	3	4	5	9	10	50	70	179	180	181	
		fr. c.	fr. c.	fr. c.	fr. c.	fr. c.	fr. c.	fr. c.	fr. c.	fr. c.	fr. c.	fr. c.	fr. c.	fr. c.	
57	Arrêt pour madrier fonte.	»	8.70	9.85	10.45	11.85	13.65	»	»	»	»	»	»	»	
58	Id. bois.	»	10.05	11.40	11.95	13.30	15.50	»	»	»	»	»	»	»	
	Balancier fer	»	»	»	»	»	»	»	»	»	»	»	»	»	
	Boulon de tige.	2.00	2.75	2.75	2.75	2.75	3.95	2.00	2.35	3.95	2.00	2.00	2.00	2.00	
	id. de joints... pièce	0.75	0.75	0.75	0.95	0.95	0.95	0.75	0.95	»	0.95	1.20	1.20	1.20	
	id. d'axe	2.55	5.90	5.90	7.10	7.10	7.10	2.75	3.15	»	3.15	3.15	3.15	3.15	
	id. de contre-bridés id.	1.20	1.20	1.20	1.30	1.40	1.60	1.30	2.00	3.20	1.40	1.20	1.20	1.20	
	Clapet cuir.	»	»	»	»	»	»	»	»	»	»	33.00	35.00	43.00	
76	id. du piston	3.20	3.40	3.80	4.35	4.35	6.60	3.40	6.60	13.00	4.35	1.30	1.75	2.25	
80	Collier d'attache (petit p° pompe 50)	»	»	»	»	»	»	»	»	13.45	»	»	»	»	
80	id. (grand id.)	»	»	»	»	»	»	»	»	20.50	»	»	»	»	
80	id. ...	7.10	8.05	9.15	10.00	11.40	13.10	»	»	»	»	»	»	»	
36	Collier à heurtoir.	»	13.90	16.45	16.45	18.90	20.35	»	»	»	»	»	»	»	
	Colonne seule	»	»	»	»	»	»	»	»	»	28.00	110.00	126.70	142.00	
81	Corps	66.20	84.30	94.60	107.50	117.50	128.10	91.90	135.15	127.50	»	»	»	»	
	Corps intérieur.	»	»	»	»	»	»	»	»	»	55.15	»	»	»	
50-52	Couvercle.	5.10	5.50	6.45	7.80	8.20	8.60	4.75	7.85	»	»	47.30	25.20	28.35	31.55
	Louverre complet ou chapiteau	»	»	»	»	»	»	»	»	»	»	»	»	»	»
71	Contre-ride d'aspiration ...	3.20	3.80	3.80	4.05	5.20	6.65	3.80	6.65	18.80	5.20	5.10	6.35	8.25	
	Embase pour pompes à colonne	»	»	»	»	»	»	»	»	»	»	31.55	34.70	42.55	
74	GODET CAOUTCHOUC.	3.00	4.75	6.25	9.50	12.00	13.00	4.75	13.00	43.00	12.00	5.00	8.00	10.25	
75	Pièce de dedans du godet	2.05	2.55	3.05	3.50	4.55	5.75	2.55	5.75	17.55	4.55	5.40	5.65	6.80	
77	id. de dessous du godet	1.55	1.85	2.55	2.90	4.10	4.75	1.85	4.75	9.75	4.10	3.05	3.80	4.55	
—	Pied pour pompes borne	»	»	»	»	»	»	22.60	27.90	»	»	»	»	»	
75-76-77	Piston fonte (sans godet).	6.80	7.80	9.40	10.75	13.00	17.10	7.80	17.10	40.30	13.00	9.75	11.20	13.60	
74 à 77	Pist. complet (fonte et godet) s° tige	9.80	12.55	15.65	20.25	25.00	30.10	12.55	30.10	83.30	25.00	14.75	19.20	23.85	
74 à 78	id. id. ( id. ) s° tige	16.15	24.50	28.30	33.65	38.40	45.85	22.85	43.50	99.05	40.75	33.70	39.70	47.55	
	Rondelle de soupape	0.65	1.10	1.10	1.10	1.10	1.40	1.10	1.40	»	1.40	»	»	»	
68	id. de joint	0.70	0.75	0.95	1.00	1.05	1.25	0.75	1.25	»	1.10	»	»	»	
	Raccord à douille.	»	25.20	25.20	25.20	25.20	25.20	»	»	»	»	»	»	»	
82	Récipient	31.55	45.30	52.00	56.95	67.60	72.50	60.35	85.00	»	67.60	»	»	»	
64	Soupape (sans rondelle).	5.50	6.35	6.35	7.75	7.75	9.90	6.35	9.90	22.40	7.75	»	»	»	
60-62	Support ( pour madrier fonte. de balancier ) id. bois.	»	17.65	19.80	20.35	23.00	24.90	»	»	»	»	»	»	»	
78	Tige du piston.	6.35	11.95	12.65	13.40	13.40	15.75	10.30	13.40	15.75	15.75	18.95	20.50	23.70	
—	Tige à souder.	3.95	4.75	4.75	6.35	6.35	7.10	4.75	7.10	»	6.35	»	»	»	
61	Tube plongeur.	12.60	16.15	21.80	21.80	23.60	30.00	16.15	30.00	»	23.60	»	»	»	
	Trait de Jupiter.	»	23.70	23.70	23.70	23.70	23.70	»	»	»	»	»	»	»	
<b>CONSOLES, MADRIERS</b>		{ Non points.										les 100 kil. fr. 504. »			
<b>BALANCIERS</b>		{ Peints										id. fr. 552. »			

**AVIS IMPORTANT.** — En raison de l'instabilité des cours, les prix de nos godets et rondelles en caoutchouc sont sans engagement et nos factures seront décomptées au cours du jour de l'expédition.

DEVILLE & Cie, CHARLEVILLE

....employer les numéros et la désignation de nos légendes.

## PIÈCES DÉTACHÉES POUR POMPES SIMPLES



### LÉGENDE

100. Couverture pour pompes aspirantes n° 31 à 35.  
 101. Bielle support de balancier pour pompes foulantes n° 33 et 37.  
 102. Bride de refoulement } pour pompes foulantes  
 103. Bride presse-étoupe } n° 36 et 37.  
 104. Couverture.  
 105. Einbase ou tube plongeur.  
 106. Attache verticale.  
 107. Attache horizontale.  
 108. Balancier pour pompes : aspirantes n° 31 à 34, et foulante n° 36.  
 109. Balancier pour pompes : aspirante n° 35, et foulante n° 37.  
 110. Soupape.  
 111. Douille à chape pour tige de pompes foulantes n° 36 et 37.  
 112. Godet caoutchouc.  
 113. Pièce de dedans du godet.  
 114. Pièce de dessous du godet.  
 115. Clapet du piston.  
 116. Tige du piston.  
 117. Corps pour pompes foulantes n° 36 et 37.  
 118. Corps pour pompes aspirantes n° 31 à 35.  
 119. Contre-bride d'aspiration.  
 120. Grand socle de 0°73.

### NOTA

La réunion des pièces n° 113, 114 et 115 forme le *piston fonte*.

La réunion des pièces n° 112, 113, 114 et 115 forme le *piston complet*.

La réunion des pièces n° 112, 113, 114, 115 et 116 forme le *piston complet avec tige*.



**PRIX DES PIÈCES DÉTACHÉES  
POUR POMPES SIMPLES**

RÉFÉRENCES de la légende (page 68)	DÉSIGNATION DES PIÈCES	POUR POMPES N°						
		31	32	33	34	35	36	37
		fr. c.	fr. c.	fr. c.	fr. c.	fr. c.	fr. c.	fr. c.
106	Attache verticale	16.65	16.65	18.20	19.70	21.20	16.65	19.70
107	Attache horizontale	21.20	21.95	25. »	29.55	31.80	21.95	29.55
101	Bielle support de balancier pompe foulante.	»	»	»	»	»	11.35	14.25
	Boulon de tige	1.55	1.55	1.55	1.55	1.70	1.90	2.25
	Boulon d'axe.	1.90	1.90	1.90	1.90	1.90	1.90	1.90
	Boulon de couvercle	0.70	0.70	0.70	0.70	0.85	0.70	1.10
—	Boulons de joints. pièce.	0.70	0.70	0.70	0.70	0.70	0.70	0.70
113	Clapet du piston.	2.20	2.45	2.65	3.25	4.15	2.45	3.25
	Collier d'attache pour pompe sur madrier bois	0.70	0.70	0.70	0.70	0.70	0.70	0.70
119	Contre-bride d'aspiration.	3.55	5.10	5.90	6.35	7.45	5.10	6.35
117-118	Corps.	42. »	49.15	59.10	66.10	72.55	52.90	65.75
100	Couvercle de pompe aspirante	10.20	12.10	13.30	14.65	14.65	»	»
104	Couvercle de pompe foulante	»	»	»	»	»	20.30	28.35
111	Douille à chape pour tige de pompe foulante.	»	»	»	»	»	5.15	6.35
112	GODET CAOUTCHOUC.	3. »	4.75	6.25	9.50	12 »	6.50	14. »
120	Grand socle de 0°73	57.50	57.50	63.60	63.60	63.60	57.50	63.60
113	Pièce de dedans du godet	1.95	2.25	2.55	3.20	4.20	2.25	3.20
114	Pièce de dessous du godet	1.55	1.70	2. »	2.55	3.55	1.70	2.55
113 à 115	Piston en fonte (sans godet)	5.70	6.40	7.20	9. »	11.90	6.40	9. »
112 à 115	Piston complet (fonte et godet) sans tige.	8.70	11.15	13.45	18.50	23.90	12.90	23. »
112 à 116	Id. id. avec tige.	13.25	16.40	19.55	26.05	36. »	28. »	44.20
103	Presse-étoupe pour pompe foulante.	»	»	»	»	»	2.65	5.40
	Rondelle de soupape.	0.65	0.65	0.90	0.90	1.40	0.65	0.90
	Rondelle de joint du bas du corps.	0.35	0.40	0.45	0.50	0.60	0.40	0.50
	Id. du couvercle.	»	»	»	»	»	0.95	1 »
	Rondelle de presse-étoupe.	»	»	»	»	»	0.40	0.50
110	Soupape (sans rondelle).	3.55	3.90	4.60	5.40	6.35	3.90	5.40
116	Tige du piston	4.55	5.25	6.10	7.55	12.10	15.10	21.20
105	Tube plongeur	15.70	16.25	18.10	21 »	23.30	16.25	21 »
<b>BALANCIERS</b>		Non peints.				les 100 kil		fr. 504. »
		Peints				id.		fr. 552. »

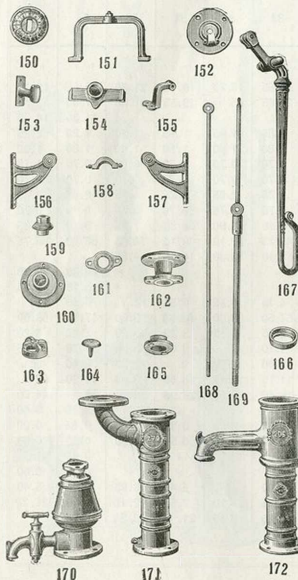
**AVIS IMPORTANT.** - En raison de l'instabilité des cours, les prix de nos godets et rondelles en caoutchouc sont sans engagement et nos factures seront décomptées au cours du jour de l'expédition.

DEVILLE & Cie, CHARLEVILLE

Nos godets de caoutchouc sont fabriqués en para de première qualité.

## PIÈCES DÉTACHÉES POUR POMPES

DES " ARDENNES " & " LYONNAISES "



### LÉGENDE

- 150. Couvrelec.
- 151. Support pour balancier de côté.
- 152. Clapet d'aspiration, cuir et fonte.
- 153. Guide pour pompe à aiguille, de face.
- 154. Plaque, ou platine, pour support de balancier de côté.
- 155. Guide pour pompe à aiguille, de côté.
- 156. Console gauche
- 157. Console droite } pour pompe de face.
- 158. Entretoise
- 159. Ecrou presse-étoupe.
- 160. Couvercle pour pompes foulantes.
- 161. Contre-bride d'aspiration.
- 162. Embase.
- 163. Pièce de dessus du piston.
- 164. Pièce de dedans ou clapet du piston.
- 165. Pièce de dessous du piston.
- 166. Godet caoutchouc.
- 167. Balancier.
- 168. Tige du piston pour pompes ordinaires.
- 169. Tige du piston avec aiguille, pour pompes à aiguille.
- 170. Récipient de refoulement, pour pompes foulantes, avec ou sans gros robinet.
- 171. Corps pour pompes foulantes.
- 172. Corps pour pompes aspirantes.

### NOTA

La réunion des pièces n° 163, 164 et 165 forme le *piston fonte, seul*, pour pompes des « Ardennes », ou le *piston cuivre, seul*, pour pompes « Lyonnaises ».

La réunion des pièces n° 163, 164, 165 et 166 forme le *piston complet*.

La réunion des pièces n° 163 à 165 et 168, ou 163 à 166 et 169, forme le *piston complet avec tige*.



## PRIX DES PIÈCES DÉTACHÉES POUR POMPES

DES " ARDENNES " & " LYONNAISES "

RÉFÉRENCES de la légende (page 70)	DÉSIGNATION DES PIÈCES communes aux pompes	" Ardennes " N°										
		200	201	202	203	204	205	206	207	208	210	212
		" Lyonnaises " Man. a. m.										
		60	63	70	75	80	85	90	95	100	110	120
		fr. c.	fr. c.	fr. c.	fr. c.	fr. c.	fr. c.	fr. c.	fr. c.	fr. c.	fr. c.	fr. c.
» »	Aiguille seule	7.55	7.55	7.55	7.55	9.05	9.05	9.05	9.05	9.05	10.60	10.60
» »	Arrêt pour balancier de côté.	0.70	0.70	0.70	0.70	0.70	0.70	0.70	0.70	0.70	0.85	0.85
» »	Boulons de joints. pièce	0.70	0.70	0.70	0.70	0.85	0.85	0.85	0.85	0.85	1.10	1.10
» »	Boulon de tige ..	0.70	0.70	0.70	0.70	0.70	0.70	0.70	0.70	0.70	1.10	1.10
132	Clapet cuir et fonte.	17 »	17 75	19 »	20.50	22 »	23.50	25 »	28 »	32 »	35 »	38.50
» »	Collier heurtoir en fer	0.85	0.85	1.45	1.45	1.45	1.45	1.80	1.80	1.80	2.05	2.05
» »	Collier d'attache.	0.85	0.85	0.85	1 »	1.10	1.10	1.15	1.20	1.35	1.40	1.45
161	Contre-bride d'aspiration ..	1.95	1.95	1.95	1.95	2.15	2.15	2.55	2.55	2.95	3.30	3.80
172	Corps	35.15	43.50	50 »	60.10	62.75	69.45	72.55	79 »	83.55	87.75	102.30
130	Couvercle.	1.90	2.25	2.45	2.45	2.70	2.85	3 »	3.30	4.20	4.60	5.95
162	Embase	11.40	12.30	12.85	13.30	14.75	15.10	15.80	17.05	18.45	20.80	24.35
138	Entretoise pour pompe de face.	2.45	2.45	2.45	2.45	2.50	2.50	2.50	2.50	2.85	2.85	2.85
135	Guide pour pompe } balancier de côté	2.45	2.45	2.45	2.45	2.55	2.55	2.85	2.85	3.60	3.60	3.60
133	à aiguille } id. face	2.35	2.35	2.45	2.45	2.50	2.50	3 »	3 »	3.55	3.55	3.55
» »	Joint de contre-bride	5.40	5.40	5.40	5.40	5.70	5.70	6.50	6.50	7.05	7.60	7.60
» »	Parallélogramme pièce	3.80	3.80	3.80	3.80	4.90	4.90	4.90	4.90	4.90	5.25	5.25
154	Plaque pour support de balancier de côté	4.65	4.65	4.75	4.75	4.75	4.75	5.25	5.25	6.20	6.25	6.60
151	Support pour balancier de côté, seul, sans plaque.	9.90	9.90	10.70	10.70	11.35	11.35	12.20	12.20	14.60	14.85	15 »
168	Tige du piston ..	4.55	4.55	4.55	5.25	6.10	6.10	6.80	7.55	8.30	9.05	9.05
<b>PIÈCES SPÉCIALES</b>												
aux Pompes des « ARDENNES »												
166	GODET CAOUTCHOUC. . .	2 »	2.50	3.75	4 »	5 »	5.25	8 »	8.50	10.25	11 »	13 »
163	Pièce de dessus du piston	3.55	3.75	3.80	3.80	5.40	5.45	5.65	5.95	6.80	7.35	8.70
164	Pièce de dedans du piston en clapet	0.70	0.70	0.80	0.80	1.30	1.40	1.75	1.95	2.25	2.25	2.55
165	Pièce de dessus du piston	2.05	2.05	2.35	2.55	3.05	3.30	3.80	3.85	4.55	4.65	5.60
163 à 163	Piston fonte, sans godet.	6.30	6.50	6.95	7.15	9.75	10.15	11.20	11.75	13.60	14.25	16.85
163 à 166	Piston complet (fonte et godet) sans tige	8.30	9 »	10.70	11.15	14.75	15.40	19.20	20.25	23.85	25.25	29.85
163 à 166, et 168	Id. Id. avec tige	12.85	13.55	15.25	16.40	20.85	21.50	26 »	27.80	32.15	34.30	38.90
<b>PIÈCES SPÉCIALES</b>												
aux Pompes « LYONNAISES »												
166	Godet cuir	6 »	6.75	7.50	8 »	9 »	9.50	10 »	11 »	12 »	14 »	16 »
163	Pièce de dessus du piston	7.35	7.80	7.80	8.25	10.40	11.65	12.55	13.90	13.90	18.20	20.85
164	Pièce de dedans du piston en clapet	3 »	3.50	3.50	3.85	4.35	5.15	5.65	6.95	7.80	7.80	9.05
163	Pièce de dessus du piston ..	6.95	7.80	7.80	7.80	9.05	10.40	12.15	13.90	15.65	16.45	19.05
163 à 163	Piston cuivre, sans godet.	17.30	19.10	19.10	19.90	23.80	27.20	30.35	34.75	37.35	42.45	48.95
163 à 166, et 168	Piston compl. (cuivre et godet) sans tige	23.30	25.85	26.60	27.90	32.80	36.70	40.35	45.75	49.35	56.45	64.95
	Id. Id. avec tige	27.85	30.40	31.15	33.15	38.90	42.80	47.15	53.30	57.65	65.50	74 »
<b>CONSOLES ET BALANCIERS</b>												
Non peints. les 100 kil. fr. 504. »												
Peints. fr. 552. »												

**AVIS IMPORTANT.** - En raison de l'instabilité des cours, les prix de nos godets en caoutchouc et pistons en cuivre sont sans engagement et nos factures seront décomptées au cours du jour de l'expédition

DEVILLE & Cie, CHARLEVILLE

... sont faits pour faciliter les commandes.

## PRIX DES PIÈCES DÉTACHÉES POUR POMPES

A GRANDE PROFONDEUR  
& ASPIRANTES & FOULANTES

RÉFÉRENCES de la légende (pag. 66 et 70)	DÉSIGNATION DES PIÈCES	POUR POMPES N°								
		6	15	25	26	28	269	270	271	
		fr. c.	fr. c.	fr. c.	fr. c.	fr. c.	fr. c.	fr. c.	fr. c.	
58	Arrêt pour madrier bois.	13.30	15.50	»	»	»	0.70	0.70	0.70	
57	Id. fonte.	11.85	13.65	11.85	13.65	11.85	»	»	»	
»	Aiguille..	26.80	31.55	26.80	31.55	26.80	7.55	9.05	* 9.05	
»	Boulon d'axe.	7.10	7.10	7.10	7.10	7.10	»	»	»	
»	Id. de presse-étoupe.	0.90	1.10	0.90	1.10	»	0.70	0.70	1. »	
»	Id. de contre-bridés...	1.40	1.55	1.40	1.55	1.40	0.85	1. »	1.30	
»	Id. de tige.	3.95	3.95	3.95	3.95	3.95	0.70	0.70	0.70	
»	Id. de joints.	0.85	0.90	0.85	0.90	0.90	0.70	0.85	0.85	
71-161	Bride du bas du récipient..	5.20	7.85	5.20	7.85	5.20	1.95	2.15	2.95	
72	Bride de refoulement, non taraudée..	5.90	7.10	5.90	7.10	»	4.55	4.90	6.10	
76-164	Clapet du piston. . .	4.35	7.85	4.35	7.85	4.35	Voir page 71, prix des pistons au cuivre			
56	Collier à heurtoir.	18.90	18.90	18.90	18.90	18.90	1.45	1.45	1.80	
80	Collier d'attache.	11.40	12.60	11.40	12.60	11.40	0.85	1.10	1.35	
»	Contre-bride triangulaire.	»	»	»	»	12.60	»	»	»	
83-171	Corps seul (pour pompes sur un madrier).	102.40	110.40	»	»	»	68.20	83.35	98.40	
81	Id. du haut (pour pompes sur 2 madriers).	»	»	117.30	128.40	117.30	»	»	»	
»	Id. du bas id.	102.40	110.40	102.40	110.40	86.70	»	»	»	
54-160	Couvercle seul, sans vis cuivre ni goujons.	36.30	39.40	36.30	39.40	30. »	24.20	27.25	29.95	
50-52	Id. du corps du haut..	»	»	8.20	8.60	8.20	»	»	»	
74-166	GODet CAOUTCHOUC..	18.50	21.50	18.50	21.50	12. »	5.40	8. »	13.40	
51-133	Guide pour pompe de côté.	14.20	14.20	14.20	14.20	14.20	2.45	2.55	3.60	
67-133	Id. de face.	11.85	11.85	11.85	11.85	11.85	2.45	2.50	3.55	
73-163	Pièce de dedans du godet. . .	4.55	6.35	4.55	6.35	4.55	Voir page 71, prix des pistons			
77-163	Id. dessous id.	4.10	5.50	4.10	5.50	4.10	complets, sans tige.			
»	Piston fonte (sans godet)	13. »	19.70	13. »	19.70	13. »	de 50, 53 et 100 7/8 :			
»	Piston complet (fonte et godet) sans tige.	31.50	41.20	31.50	41.20	25. »	en fonte, pour pompes à BRUYÈRES			
»	Id. id. avec tige.	78.85	96.35	78.85	96.35	»	en cuivre, pour pompes à BRUYÈRES			
59	Parallélogramme pièce.	15.75	15.75	15.75	15.75	15.75	3.80	4.90	4.90	
53-159	Pressé-étoupe	10.30	11.05	10.30	11.05	»	9.90	10.60	12.10	
»	Raccord à douille.	25.20	25.20	25.20	25.20	25.20	25.20	25.20	25.20	
82	Récipient. . .	67.60	72.50	67.60	72.50	67.60	»	»	»	
»	Id. du corps du haut..	»	»	78.85	78.85	71. »	»	»	»	
»	Rondelle de soupape..	1.10	1.75	1.10	1.75	1.10	»	»	»	
68	Id. de joint..	1.05	1.35	1.05	1.35	1.05	»	»	»	
64	Soupape (sans rondelle)..	7.75	9.40	7.75	9.40	7.75	»	»	»	
60-62	Support de balancier { pour madrier fonte.	23. »	23. »	23. »	23. »	23. »	»	»	»	
151	Id. de côté id. bois..	25.60	25.60	»	»	»	»	»	»	
79-169	Tige du piston..	47.35	55.15	47.35	55.15	»	22.75	25.70	34.85	
»	Tige à souder..	6.35	9.40	6.35	9.40	6.35	»	»	»	
»	Trait de Jupiter..	23.70	23.70	23.70	23.70	23.70	23.70	23.70	23.70	
61	Tube plongeur .	23.60	28.35	23.60	28.35	23.60	»	»	»	

CONSOLES, MADRIERS { Non peints.  
- - - - - BALANCIERS { Peints.

les 100 kil. fr. 504. »  
fr. 552. »

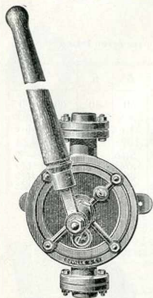
**AVIS IMPORTANT.** - En raison de l'instabilité des cours, les prix de nos godets et rondelles en caoutchouc sont sans engagement et nos factures seront décomptées au cours du jour de l'expédition.

DEVILLE & Cie, CHARLEVILLE

Nos godets caoutchouc offrent, à prix égal, une plus grande garantie contre l'usure.



# POMPES DEMI-ROTATIVES



à double effet  
N° 0 à 8  
à quadruple effet  
N° 2 à 5  
Modèles déposés

## NOTICE SUR LES POMPES DEMI-ROTATIVES

Ces pompes, entièrement métalliques, sont à double et à quadruple effet ; leur fabrication très soignée, leur solidité, le choix des métaux utilisés pour leur construction et leur axe de piston, en acier de première qualité, leur assurent un long et excellent usage.

Elles sont, par la nature des matériaux employés, de quatre types différents.

Le type ordinaire (type **O**), employé principalement à l'usage de l'eau ordinaire, benzine, eau sucrée, gazoline, pétrole, huile fluide, vin, etc., est à corps fonte, avec les organes intérieurs, la bague et l'écrou de presse-étoupe en cuivre.

Pour l'élévation ou le transvasement d'autres liquides, nous livrons les pompes demi-rotatives

1° Soit entièrement en bronze phosphoreux, type **B**.  
(Acide sulfureux, alun dissous, chlore, eau salée, lait, saumure, vinaigre).

2° soit entièrement en cuivre, type **C**.  
(Alcool, bière, cidre, poiré, jus de tannerie, vin).

3° Soit entièrement en fonte, type **F**.  
(Alcali, crésote, eau ammoniacale, eau de savon, lessive, soude caustique).

Pour les transvasements de liquides, nous livrons ces pompes, soit sur brouette, à une ou deux roues, soit sur supports, à 3 ou 4 pieds, portatifs. (Voir pages 76 et 77).

La hauteur pratique d'aspiration des pompes demi-rotatives est de 6<sup>m</sup>50 ; nous conseillons de munir toujours les tuyaux d'aspiration d'un clapet de retenue.

Les pompes demi-rotatives se prêtent très bien à la commande par courroie ; pour les puits profonds, il est possible de les installer à 6<sup>m</sup>50 du niveau constant de l'eau et de les manœuvrer à l'aide de dispositifs spéciaux (têtes motrices à bras ou commandées par courroie).

Les pompes demi-rotatives peuvent être placées sur des tonneaux d'arrosage ; montées avec bâches appropriées et munies de tuyaux et de lances, elles constituent des postes d'incendie de premier secours, toujours prêts à fonctionner, sans aucun mécompte.

**NOTA.** — Toutes les pompes demi-rotatives sont munies d'un bouchon fixé sur le plateau avant.

Pour vider la pompe, il faut :

- 1° Ouvrir le robinet purgeur qu'on aura pris soin de fixer sur le tuyau d'aspiration, dans l'intérieur du puits.
- 2° Enlever le bouchon sur le plateau avant.
- 3° Manœuvrer la pompe pendant quelques instants.

## INDICATIONS POUR CHOISIR UNE POMPE DEMI-ROTATIVE CORRESPONDANT AU DÉBIT ET À LA HAUTEUR D'ÉLEVATION UTILES

Étant donné que dans une installation de pompe faite dans de très bonnes conditions, l'effort d'un homme de force moyenne (évalué à 8 kilogrammètres par seconde), correspond à l'élévation de 400 litres d'eau par minute, à 1 mètre de hauteur, les débits possibles par minute à différentes hauteurs sont :

Hauteur d'élévation. mètres :	2	4	6	8	10	12	14	16	18	20
Débit par minute. litres :	200	100	65	50	40	33	28	24	20	17

# POMPES DEMI-ROTATIVES

## A DOUBLE EFFET (peinture rouge)

NOTA. — Sauf avis contraire, les pompes demi-rotatives sont toujours livrées avec écrou laiton

NUMÉROS de la classification		0	1	2	3	4	5	6	7	8
DIAMÈTRE DES ORIFICES	m/m	15	20	25	30	35	40	40	50	50
Débit approximatif à l'heure.	litres	700	1.000	1.500	2.500	3.500	5.000	6.500	8.000	9.000
Poids approximatifs d'expédition.	kil.	5,3	7	9,»	13,»	15,»	21,»	23,»	29,»	45,»
<b>Prix pompe fonte et cuivre, écrou fonte,</b>	fr.	<b>90</b>	<b>101</b>	<b>119</b>	<b>143</b>	<b>177</b>	<b>199</b>	<b>239</b>	<b>318</b>	<b>428</b>
Plus-value pour écrou laiton.	fr.	1	1.50	2	2.50	3	3.50	3.50	5.50	7
PRIX } entièrement en fonte.	fr.	124	139	164	199	244	274	334	439	593
de la } — en cuivre.	fr.	155	192	227	311	377	488	574	747	1089
pompe } — en bronze phosphor. (8ite 881111)	fr.	275	320	424	584	726	977	1038	1333	1848

## A QUADRUPLE EFFET (peinture verte)

Modèles déposés

NUMÉROS de la classification		2	3	4	5
DIAMÈTRE DES ORIFICES	m/m	25	30	35	40
Débit approximatif à l'heure.	litres	2.500	3.500	5.000	6.300
Poids approximatifs d'expédition.	kil.	9,»	12,»	15,»	18,»
<b>Prix pompe fonte et cuivre, écrou fonte</b>	fr.	<b>148</b>	<b>174</b>	<b>217</b>	<b>254</b>
Plus-value pour écrou laiton.	fr.	2	2.50	3	3.50
PRIX } entièrement en fonte.	fr.	219	239	299	349
de la } — en cuivre.	fr.	333	388	528	609
pompe } — en bronze phosphoreux	fr.	554	663	886	1023

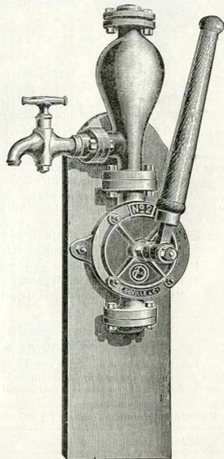
## A DOUBLE EFFET

### MONTÉES SUR FORTS MADRIERS EN BOIS

Avec récipient d'air en fonte, à deux sorties, et gros robinet cuivre

(Voir gravure ci-contre)

NUMÉROS de la classification		2	3	4
DIAMÈTRE DES ORIFICES	m/m	25	30	35
Débit approximatif à l'heure.	litres	1.500	2.500	3.500
Poids approximatifs d'expédition.	kil.	19,»	24,»	30,»
<b>Prix pompe fonte et cuiv. écrou fonte, av. rob.</b>	fr.	<b>249</b>	<b>318</b>	<b>348</b>
PLUS- } pour écrou laiton	fr.	2	2.50	3
VALUE } pour robinet à bec fileté, sans raccord.	fr.	9.50	14.50	14.50



NOTA. Les pompes entièrement en cuivre ou en bronze phosphoreux sont munies de contre-bridés en fonte.

Une soupape de retenue ou crépine à clapet est indispensable à l'aspiration.

AVIS IMPORTANT. — En raison de l'instabilité des cours, les prix de nos pompes en cuivre et en bronze phosphoreux sont sans engagement et nos factures seront décomptées au cours du jour de l'expédition.





# ACCESSOIRES ET COTES D'USINAGE

## POMPES DEMI-ROTATIVES à DOUBLE et à QUADRUPLE EFFET

Modèles déposés



Fig. 8  
RÉCIPIENT  
à sortie latérale



Fig. 3  
CLAPET  
INTERMÉDIAIRE  
pour tuyau fer



Fig. 6  
CRÉPINE  
pour tuyau fer



Fig. 5  
CRÉPINE  
pour tuyau plomb



Fig. 9  
RÉCIPIENT  
à deux sorties

## PRIX DES ACCESSOIRES POUR POMPES DEMI-ROTATIVES

NUMÉROS des POMPES	0	1	2	3	4	5	6	7	8
DIAMÈTRE DES ORIFICES en <sup>mm</sup> /m...	15	20	25	30	35	40	40	50	50
<b>CLAPETS DE PIED EN FONTE</b>									
(Fig. 1). Pour tuyau fer...	15.60	18.80	18.80	29. »	29. »	36.70	36.70	55.50	55.50
(Fig. 2). Pour tuyau plomb	15.80	19.80	19.80	30.70	30.70	38.10	38.10	61.60	61.60
<b>CLAPETS INTERMÉDIAIRES EN FONTE</b>									
(Fig. 3). Pour tuyau fer...	16.70	20.40	20.40	30.90	30.90	40.90	40.90	62.30	62.30
(Fig. 4). Pour tuyau plomb	19. »	26. »	26. »	35.80	35.80	46. »	46. »	72.30	72.30
<b>CRÉPINES EN FONTE</b>									
(Fig. 5). Pour tuyau plomb...	5.20	6.50	6.50	8.10	8.10	10.20	10.20	13. »	13. »
(Fig. 6). Pour tuyau fer...	3.50	4.80	4.80	5.70	5.70	7.70	7.70	9.60	9.60
<b>RÉCIPIENTS EN FONTE</b>									
(Fig. 7). A sortie verticale.	22.30	25.80	34.60	44.20	44.20	56.90	59.70	80.90	80.90
(Fig. 8). A sortie latérale.	19.50	21.80	25.80	38.60	38.60	46.90	46.90	64.40	64.40
(Fig. 9). A deux sorties	22.30	25.80	34.60	44.20	44.20	56.90	59.70	80.90	80.90



Fig. 7  
RÉCIPIENT  
à sortie verticale



Fig. 1  
CLAPET de PIED  
pour tuyau fer



Fig. 4  
CLAPET  
INTERMÉDIAIRE  
pour tuyau plomb



Fig. 2  
CLAPET de PIED  
pour tuyau plomb

Les accessoires ci-dessus peuvent également être livrés soit en laiton, soit en bronze phosphoreux.

En raison de l'instabilité des cours, les prix des clapets, crépines et réceptients en laiton ou en bronze phosphoreux, sont établis à la demande.

NOTA. — Les clapets, crépines et réceptients en laiton sont munis de contre-bridés en fonte. Les réceptients n° 7 et 9 sont munis d'un tube intérieur en cuivre formant réceptient d'air.

## COTES D'USINAGE DES POMPES DEMI-ROTATIVES

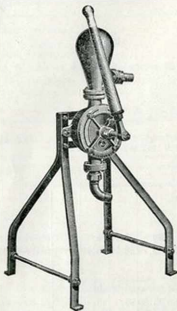
NUMÉROS de la classification		0	1	2	3	4	5	6	7	8
A double effet	Grand diamètre.	86	105	124	142	160	189	212	238	269
	Petit diamètre..	84.6	103.6	122.4	140.2	157.9	187	210	235.9	266.5
	Hauteur	54	54	60	66	78	74	72	80	94
A quadruple effet	Grand diamètre..	»	»	110	128	144	163	»	»	»
	Petit diamètre..	»	»	108.3	126	138.8	160.8	»	»	»
	Hauteur	»	»	64	74	82	84	»	»	»

DEVILLE & Cie CHARLEVILLE

...dépend uniquement des conditions de son installation.

## POMPES A VIN

DEMI-ROTATIVES. MONTÉES  
SUR SUPPORT A TROIS  
OU A QUATRE PIEDS



Ces pompes conviennent spécialement pour le transvasement des vins clairs. Elles sont légères quoique robustes, peu encombrantes, d'un emplacement facile. Elles sont utilisées pour la manutention des vins, cidres, alcools, etc.

Elles sont entièrement métalliques, construites avec corps en fonte et organes intérieurs en cuivre ou tout cuivre. Le fonctionnement, par simple mouvement de balancier à droite et à gauche, est très doux. Toutes les pièces sont interchangeables.

Modèles déposés

Numéros de la classification	POIDS APPROXIMATIFS d'expédition sur support		DÉBITS approximatifs à l'heure	DIAMÈTRE des tuyaux	POMPES NUES			
	à 3 pieds	à 4 pieds			en fonte avec inférieur cuivre sur support		entièrement en cuivre avec récipient fonte sur support	
					à 3 pieds	à 4 pieds	à 3 pieds	à 4 pieds
	kil.	kil.	litres	m/m	fr.	fr.	fr.	fr.
0	11 »	»	700	15	191	»	296	»
1	13.5	»	1.000	20	211	»	358	»
2	15.5	»	1.500	25	247	»	414	»
3	23. »	32.5	2.500	30	322	386	508	584
4	26. »	35. »	3.500	35	359	438	572	663
5	»	45. »	5.000	40	»	539	»	868
6	»	49. »	6.500	40	»	591	»	958

Une soupape de retenue ou crépine à clapet est indispensable à l'aspiration.

**AVIS IMPORTANT.** — En raison de l'instabilité des cours, les prix de nos pompes en cuivre sont sans engagement et nos factures seront décomptées au cours du jour de l'expédition.

DEVILLE & Cie. CHARLEVILLE

Utilisez, pour vos commandes de pièces de rechange, les numéros et termes techniques de nos légendes.



## POMPES A VIN

DEMI-ROTATIVES MONTÉES  
SUR BROUETTE A UNE  
OU A DEUX ROUES



Ces pompes, sur brouettes, sont extrêmement légères tout en restant robustes ; elles se recommandent plus particulièrement dans les vastes chaix où la fréquence des transvasements peut exiger un engin mobile et d'un puissant rendement.

Nos brouettes à une ou deux roues sont entièrement métalliques, d'une rigidité parfaite, et toutes nos pièces sont rigoureusement interchangeables.

Modèles déposés

Numéros de la classification	POIDS APPROXIMATIFS d'expédition montées sur brouette		DÉBITS approximatifs à l'heure	DIAMÈTRE des tuyaux	POMPES NUES			
	à 1 roue	à 2 roues			en fonte avec intérieur cuivre montées sur brouette		entièrement en cuivre avec récipient fonte montées sur brouette	
					à 1 roue	à 2 roues	à 1 roue	à 2 roues
	kil.	kil.	litres	m/m	fr.	fr.	fr.	fr.
0	23. »	»	700	15	261	»	375	»
1	24.5	»	1.000	20	277	»	434	»
2	27 »	»	1.500	25	342	»	523	»
3	»	43.5	2.500	30	»	453	»	660
4	»	48. »	3.500	35	»	495	»	730
5	»	58.5	5.000	40	»	588	»	926
6	»	66. »	6.500	40	»	631	»	1005

NOTA. - Les pompes n° 0, 1 et 2 sont montées sur brouette à une roue et les pompes n° 3, 4, 5 et 6 sur brouette à deux roues

**AVIS IMPORTANT.** - En raison de l'instabilité des cours, les prix de nos pompes en cuivre sont sans engagement et nos factures seront décomptées au cours du jour de l'expédition.

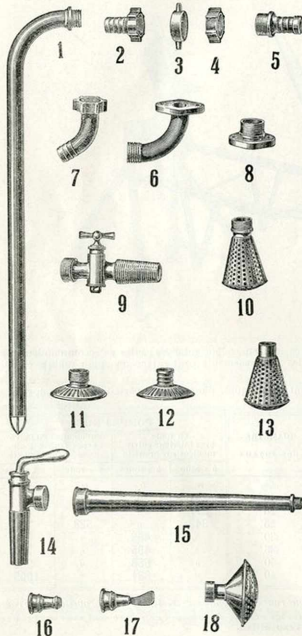
DEVILLE & Cie. CHARLEVILLE

Reportez-vous pages 78 et 79 pour la commande des accessoires.

## ACCESSOIRES ET PIÈCES DÉTACHÉES

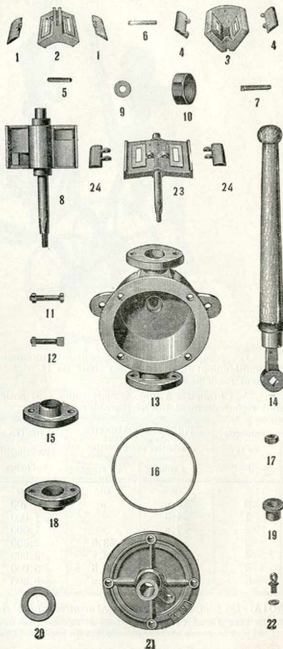
ACCESSOIRES POUR  
POMPES DEMI-ROTATIVES  
montées sur brouettes ou  
supports

TABLEAU N° 1



PIÈCES DÉTACHÉES DE  
POMPES DEMI-ROTATIVES  
à double ou à  
quadruple effet

TABLEAU N° 2





## ACCESSOIRES ET PIÈCES DÉTACHÉES POUR POMPES DEMI-ROTATIVES

**Prix des Accessoires pour Pompes demi-rotatives  
sur brouettes et supports à trois et à quatre pieds**

RÉFÉRENCES du tableau n° 1 (page 78)	DESIGNATION DES PIÈCES	POUR POMPES DEMI-ROTATIVES N°								
		0	1	2	3	4	5	6	7	8
1	Plongeur à raccord mâle, sans femelle	fr. 53.90	fr. 64.10	fr. 79.00	fr. 89.30	fr. 107.90	fr. 113.40	fr. 113.40	fr. 147.80	fr. 147.80
2	Raccord femelle avec écrou et joint cuir.	10. »	11.40	13. »	16. »	22.10	23.70	23.70	37.20	37.20
3	Ecrou fileté à oreilles.	3.90	4.60	6.50	7.40	10.90	11.80	11.80	19.30	19.30
4	— à crans.	3.90	4.60	6.50	7.40	10.90	11.80	11.80	19.30	19.30
5	Raccord mâle	4.90	5.30	7.20	8.60	12.10	13.70	13.70	29.50	29.50
6	Nez courbé (mâle).	14.20	16.50	19.30	23. »	35.80	40.90	56.20	63.20	63.20
7	Coude cuir à racc. femel., avec écrou, autre extrém. à ligaturer	25.10	28.80	35.30	38.10	51.10	53.90	53.90	76.20	76.20
8	Nez droit	11.40	12.80	14.60	18.80	28.60	31.80	37.20	40.90	40.90
9	Robinet de foudre à raccord mâle sans femelle.	»	48.30	63.20	81.80	111.60	137.60	137.60	179.50	179.50
10	Crépine	»	25.80	27.60	29. »	35.50	41.60	41.60	60. »	60. »
11	Crépine plate, —	»	39.50	41.60	41.60	46.70	51.60	51.60	59. »	59. »
12	— à ligaturer	»	37.20	40.40	40.40	45.30	50.70	50.70	57.60	57.60
13	Crépine à ligaturer.	»	17.60	19. »	19. »	22.10	26.70	26.70	34.40	34.40
14	Robinet d'arroseur simple, à raccord femelle, sans mâle	»	49.30	63.20	63.20	80.90	87.40	87.40	147.80	147.80
15	Lance d'arrosage avec jet droit	31.60	36.20	43.70	54.80	68.80	80.90	80.90	98.60	98.60
16	Jet à éventail.	5.30	5.30	6.30	12.30	16. »	17.20	17.20	28.10	28.10
17	Pomme d'arrosage.	12.30	12.30	14.60	18.80	22.50	29. »	29. »	36. »	36. »
<b>SUPPORTS</b> à 3 pieds, n° 0 à 4. fr. 76. »		<b>BROUETTES</b> à une roue, n° 0, 1 et 2. fr. 144. »								
seuls à 4 pieds, n° 3 à 6. fr. 125. »		à deux roues, n° 3 et 4. fr. 231. »								
		— n° 5, 6 et 7. fr. 240. »								
		— n° 8. fr. 278. »								

### Prix des Pièces détachées pour Pompes demi-rotatives à double ou à quadruple effet

RÉFÉRENCES du tableau n° 2 (page 78)	DESIGNATION DES PIÈCES	POUR POMPES DEMI-ROTATIVES N°															
		0		1		2		3		4		5		6		7	
		à 2 effets	à 2 effets	à 2 effets	à 2 effets	à 2 effets	à 2 effets	à 2 effets	à 2 effets	à 2 effets	à 2 effets	à 2 effets	à 2 effets	à 2 effets	à 2 effets	à 2 effets	à 2 effets
1	Clapets d'aspiration cuivre..	2.30	2.60	3. »	5.60	5.20	7. »	6. »	7.60	7.60	9.40	8.30	8.90	12.70			
2	Porte-clapets d'aspir. cuivre..	17.30	22.80	28.30	28.30	36.20	31.60	41.40	38.10	49.50	44.80	54.80	77.20	161. »			
3	Id. de refoulement cuivre	»	»	»	26. »	»	29.70	»	34.40	»	36.20	»	»	»	»	»	»
4-24	Clapets de refoulement cuivre	2.30	2.60	3. »	5.20	5.20	5.60	6. »	6.70	7.60	8.60	8.30	8.90	12.70			
5	Axe des clapets d'aspiration..	0.70	0.70	0.70	0.70	0.90	0.90	0.90	0.90	1. »	0.90	1. »	1.40	2.10			
6	Id. de refoulem..	0.70	0.70	0.70	0.70	0.90	0.90	0.90	0.90	1. »	0.90	1. »	1.40	2.10			
7	Joint cuir des porte-clapets..	0.70	0.70	0.70	0.70	0.70	0.90	0.90	0.90	0.90	0.90	1. »	1.30	1.60			
8-23	Piston cuivre avec axe acier, sans écrou	36.20	40.90	48.80	76.20	58.10	91.10	76.20	108.30	92. »	132. »	96.70	123.70	176.70			
10	Ecrou cuivre de presse-étoupe	6.30	6.30	7.10	7.40	10.70	11.60	10.70	11.60	13.50	14.40	15.10	23.20	26.90			
11	Boulons de plateau.	1.10	1.10	1.30	1.30	1.40	1.40	1.40	1.40	1.60	1.60	1.70	1.70	2.10			
12	Id. de contre-bridés..	1.10	1.10	1.30	1.30	1.40	1.40	1.40	1.40	1.60	1.60	1.70	1.70	2.10			
13	Corps de pompe fonte.	40.90	48.30	52.10	53. »	61.40	76.20	86.50	83.70	115.30	93.90	130.29	156.29	190.69			
14	Balancier bois, seul, avec vileb.	6.70	7.40	7.90	7.90	8.30	8.30	9.50	9.50	10.70	10.70	11.60	13.50	13.50			
14	Porte-balancier acier, seul	8.80	9.70	10.20	10.20	14.90	14.90	15.80	15.80	18.60	18.60	20.90	23.20	23.20			
15-18	Contre-bridge d'aspirat. et de refou.	2.20	2.80	3.30	3.50	3.80	5. »	3.80	5. »	5.30	6. »	9.70	10.10	11.10			
16	Joint caoutchouc de plateau..	1.90	1.90	2.40	1.90	2.40	2.40	2.40	2.40	3. »	3. »	3.50	4.10	4.90			
17	Ecrou cuivre de tige du piston	1.10	1.10	1.10	1.10	1.10	1.10	1.10	1.10	1.10	1.30	1.30	2. »	2. »			
19	Bague cuivre de presse-étoupe	2.80	2.80	3.90	3.70	7.20	7.40	7.20	7.40	9.70	8.30	9.70	13. »	14.90			
21	Plateau avant fonte.	13.50	16.30	20.90	20. »	29.30	28.80	34.40	34.40	46.50	38.10	49.30	56.70	79. »			
22	Bouchon cuivre, de vidange..	2. »	2. »	2. »	2. »	2. »	2. »	2. »	2. »	2.40	2.40	3.80	3.80	3.80			
	Tenon de porte-clapets	0.90	0.90	1.20	1.50	1.20	1.50	1.20	1.50	1.60	1.60	1.80	1.80	1.80			
	Corps de pompe cuivre.	125. »	157. »	180. »	188. »	269. »	269. »	327. »	310. »	467. »	370. »	517. »	608. »	811. »			
	Plateau avant cuivre..	49. »	60. »	87. »	83. »	122. »	101. »	145. »	142. »	208. »	157. »	235. »	254. »	366. »			

DEVILLE & Cie CHARLEVILLE

...en cuivre sont sans engagement et nos factures seront décomptées au cours du jour de l'expédition.



# PORTE-PARAPLUIES

A cuvette fixe ou mobile  
en fonte bronzée ou peinte  
émaillée couleur ou céramique



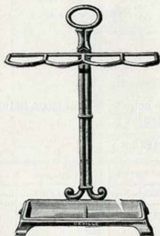
N° 74



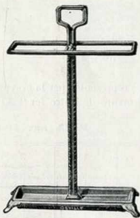
N° 120



N° 92



N° 110



N° 113



N° 116

Modèles déposés

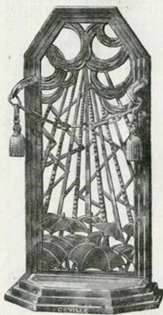
Numéros de la classification	DÉSIGNATION	POIDS approximatif d'expédition	HAUTEUR	PRIX		
				Bronzés ou peints	Émaillés couleur	Émaillés céramique
		Kg.	m.	fr.	fr.	fr.
74	A cuvette fixe	4.6	0.61	29.50	36. »	37.75
92	Id. id.	3.3	0.65	22. »	28. »	30.75
110	Id. id.	4.5	0.66	22. »	31.25	34.75
113	Id. id.	3.2	0.61	18. »	22.75	24.50
116	Id. id.	5. »	0.65	22.75	33.75	37.75
120	Id. mobile.	6.5	0.64	39.75	44.50	47.50

DEVILLE & Cie, CHARLEVILLE

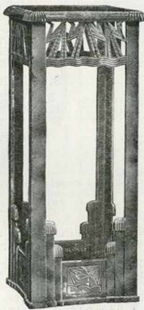
... plus tôt vous commanderez, mieux vous serez servis.

## PORTE-PARAPLUIES

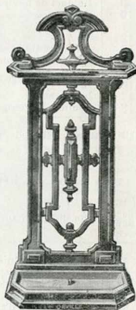
A CUVETTE MOBILE  
en fonte bronzée ou peinte  
émaillée couleur ou céramique



N° 160



N° 150



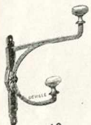
N° 61

Modèles déposés

Numéros de la classification	DÉSIGNATION	POIDS approximatifs d'expédition	HAUTEUR	PRIX		
				Bronzés ou peints	Émaillés couleur	Émaillés céramique
		kil.	m.	fr. c.	fr. c.	fr. c.
61	A cuvette mobile.	9,0	0.70	47.50	61.25	65.50
150	Id. id.	12.3	0.61	66.75	86.25	95.50
160	Id. id.	10,0	0.69	55.25	71.75	80.50



# ARTICLES DE MÉNAGE



N° 10



N° 8



N° 7



N° 4



N° 9

## PORTE-CHAPEAUX

## PORTE-PLATS

Carre



N° 15

Ovales



N° 4, 5

Ronds



Sans roulettes, n° 11, 12  
Avec roulettes, n° 21, 22

DÉSIGNATION	Poils approx. d'expédition		Longueur		PRIX	
	la douzaine	m/m	m/m	m/m	les 100 pièces	à l'unité
1 rectangulaire ..	1 <sup>4</sup>	0.110	0.070	114	..	
2 Id. ....	2.1	0.120	0.086	139	..	
3 Id. ....	2.9	0.130	0.100	164	..	
8 à coquille Louis XV ajouré	2.6	0.120	0.095	139	..	
9 Id. id.	3.0	0.130	0.100	158	..	
10 Id. id.	4.0	0.140	0.105	183	..	
11 Id. id.	4.6	0.160	0.115	234	..	
12 Id. pleine	3.4	0.120	0.095	196	..	
13 Id. id.	4.0	0.130	0.100	230	..	
14 Id. id.	4.8	0.140	0.105	270	..	
15 Id. id.	6.1	0.160	0.115	299	..	
		la pièce	m/m	m/m	la pièce	
17 rectangulaire ..	2 <sup>5</sup>	0.300	0.250	15.50		
19 Id. ....	1.1	0.250	0.119	8.25		
20 Id. ....	1.4	0.270	0.210	8.90		
21 d'angle, rayon 0=26	1.4	..	..	9.50		
22 rond, diamètre 0=25	1.4	..	..	8.25		
24 rectangulaire	1.1	0.260	0.200	7.25		
4 ovale ..	1 <sup>2</sup>	0.290	..	7.10		
5 Id. ....	1.4	0.330	..	8.20		
11 rond sans roulettes, diam. 190 m/m	0.5	..	..	3.35		
12 Id. ....	0.7	..	..	4.20		
21 rond avec roulettes, diam. 190 m/m	0.5	..	..	6.45		
22 Id. ....	0.7	..	..	7.40		
15 carré, à rebord arrondi, vers	0.9	0.495	..	nickelé 7.50		
		Poils approx. d'expédition	PRIX			
		kil.	fr.	fr.	à l'unité	
4 Hauteur 0=19 ..	0.330	1.25	1.80	3.30		
7 Longueur 0=10 ..	0.230	1.10	1.45	2.30		
8 Hauteur 0=14 ..	0.200	1.15	1.50	2.55		
9 Id. 0=25 ..	0.600	3.30	4.05	6.90		
10 Id. 0=25 ..	1.090	4.05	4.90	8. ..		

## PORTE-CHAPEAUX

## PORTE-SAVONS

Coquille ajourée



N° 8, 9, 10, 11

Rectangulaires



N° 1, 2, 3

Coquille pleine



N° 12, 13, 14, 15

## CRACHOIRS



N° 17



N° 19, 20



N° 21



N° 22



N° 24

DEVILLE & Cie, CHARLEVILLE

Aidez-nous en nous adressant vos ordres dès le début de l'année.



# FERS A REPASSER



**ORDINAIRES**  
Manche fonte  
Bout rond ou pointé  
N° 3, 4, 5, 6



**MIDI**  
Manche fer plat  
Bout rond ou pointé  
ordinaires ou renforcés  
N° 3, 4, 5, 6



**FERS à LISSEUR**  
Poignée plate ou à  
coquille ou poignée  
ronde roulée  
N° 1, 2, 3



**ORDINAIRES**  
Manche fer  
Bout rond ou pointé  
N° 3, 4, 5, 6



**MIDI**  
Façon Saint-Etienne  
Pignée rive ou à coquille  
Bout rond ou pointé  
ordinaires ou renforcés  
N° 3, 4, 5, 6



**FERS  
POLONAIS**  
Manche fer  
N° 1, 2



**RENFORCÉS**  
à nervure  
manche en fer  
N° 3, 4, 5, 6



**DU NORD**  
Poignée bandelette  
noyée, ovales  
N° 3, 4, 5



**FERS  
ALSACIENS**  
Puis partout  
avec poignée ronde  
ou à coquille  
N° 1, 2, 3



**LINGÈRES**  
Manche fer  
ordinaires ou renforcés  
N° 3, 4, 5, 6



**DU NORD**  
Poignée bandelette  
noyée, ovales  
N° 3, 4, 5



**CARREAUX**  
Manche fonte  
de 0 kil. 500 à 10 kil.  
(par 500 grammes)

NOTA. La poignée ronde est représentée par la gravure de notre fer "Midi façon Saint-Etienne", la poignée à coquille est représentée par la gravure de notre fer "Alsacien".

## PRIX aux 100 PIÈCES :

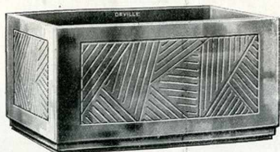
Modèles déposés

Numéros.	1		2		3		4		5		6	
	ordinaire	renforcés	ordinaire	renforcés	ordinaire	renforcés	ordinaire	renforcés	ordinaire	renforcés	ordinaire	renforcés
<b>Ordinaires</b> } manche fonte..	..	..	..	..	445	..	485	..	520	..	540	..
} manche fer..	..	..	..	..	506	..	525	..	550	..	565	..
<b>Lingères.</b> ..	..	..	..	..	555	580	590	625	635	680	690	725
<b>Renforcés à nervure..</b>	..	..	..	..	..	565	..	585	..	625	..	665
<b>Midi</b> } manche plat..	..	..	..	..	745	805	800	860	850	910	895	970
} poignée coquille..	..	..	..	..	800	855	855	910	900	965	950	1020
} poignée ronde..	..	..	..	..	955	1010	1010	1060	1050	1120	1100	1170
<b>du Nord.</b> avec poignée bandelette noyée	..	..	..	..	585	..	635	..	695	..	..	..
<b>Polonais</b> manche fer..	390	..	450	..	..	..	..	..	..	..	..	..
<b>Alsaciens</b> } poignée coquille	855	..	900	..	965	..	..	..	..	..	..	..
} poignée ronde..	1020	..	1070	..	1130	..	..	..	..	..	..	..
} poignée plate..	940	..	1030	..	1120	..	..	..	..	..	..	..
<b>A lisseur</b> } poignée coquille	940	..	1030	..	1120	..	..	..	..	..	..	..
} poignée ronde..	1230	..	1350	..	1480	..	..	..	..	..	..	..
<b>Carreaux de tailleurs.</b> manche fonte	de 0 kil. 500 à 5 kilos (par 500 gr.) les 100 kil. fr. 450											
	de 5 kil. 500 à 10 kilos id. les 100 kil. fr. 410											



# VASES EN FONTE

CREATIONS 1928

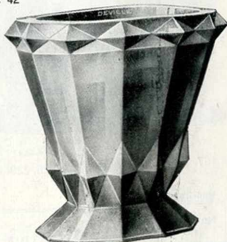


Jardinière "CAMBO", Nos 40, 41, 42



Cache-Pot "MAGALI"  
N° 301, 302

JARDINIÈRES  
ET CACHE-POTS  
livrables à  
partir du  
1<sup>er</sup> Juin 1928



Cache-Pot "GEMMA"  
N° 390, 391, 392

Modèles déposés

Numéros de la classification	DESIGNATION	POIDS approximatifs d'expédition	LONGUEUR	LARGEUR	HAUTEUR	PRIX		
						Bruts	Bronzés	Émaillés dorés ou émaillés
		kil.	m.	m.	m.	fr.	fr.	fr.
40	Jardinière "Cambo"	8.600	0.40	0.200	0.200	40 »	50 »	70 »
41	id.	13.500	0.50	0.250	0.250	55 »	70 »	110 »
42	id.	25.400	0.65	0.325	0.325	95 »	115 »	180 »
301	Cache-pot "Magali"	6. »	»	0.245	0.225	36 »	47 »	75 »
302	id.	8.500	»	0.345	0.285	46 »	63 »	105 »
390	id.	2.800	»	0.215	0.215	15 »	17.50	27 »
391	id.	4.100	»	0.260	0.260	20 »	23.75	40 »
392	id.	5.800	»	0.306	0.305	26 »	32 »	50 »

DEVILLE & Cie, CHARLEVILLE

L'harmonieuse décoration moderne de nos nouveaux modèles, vous en assurera une vente importante.

# VASES EN FONTE

## PORTE-BOUQUETS

CRÉATIONS 1928

Livrables à partir  
du 1<sup>er</sup> Juin 1928



"DIAMANT"



"HÉLIOS"



"GRAZIELLA"



"FÉTICHE"

N<sup>os</sup> 307, 308, 309, 310 N<sup>os</sup> 317, 318, 319, 320

N<sup>o</sup> 338

N<sup>o</sup> 349

Modèles déposés

Numéros de la classification	DESIGNATION	POIDS approximatifs d'expédition		PRIX		
		kil.	m.	Bruts		
				fr.	Bronzés	Émaillés décorés ou chromés
			fr.	fr.	fr.	
307	"Diamant"	1.400	0.205	7.50	9.25	13.50
308	id.	1.400	0.225	9. »	10.75	16.75
309	id.	2. »	0.265	11.50	14.25	22.25
310	id.	3.400	0.305	14.25	17.50	27.50
317	"Hélios"	1.520	0.205	7.50	9.25	13.50
318	id.	1.830	0.225	9. »	10.75	16.75
319	id.	2.500	0.265	11.50	14.25	22.25
320	id.	3.680	0.305	14.25	17.50	27.50
338	"Graziella"	2.500	0.225	11. »	13. »	22. »
349	"Fétiche"	4.500	0.265	17. »	21. »	33. »

DEVILLE & Cie, CHARLEVILLE

Les émaux marbrés et granités sont très demandés

# VASES EN FONTE

## PORTE-BOUQUETS

### SÉRIES NOUVELLES



"SONIA"

N° 167. 168. 169. 170



"SOMALI"

N° 227 228. 229. 230



"ESTEREL"

N° 157. 158. 159. 160



"PARADOU"

N° 176. 178. 179

Modèles déposés

Numéros de la classification	DESIGNATION	POIDS approximatifs d'expédition		HAUTEUR	PRIX		
		kil.	m/m		Bruts	Bronzés	Émaillés décorés ou céramique
					fr.	fr.	fr.
167	"Sonia"	1.300	0.205	7.50	9.25	13.50	
168	Id.	1.700	0.225	9. »	10.75	16.75	
169	Id.	2.500	0.265	11.50	14.25	22.25	
170	Id.	3.400	0.305	14.25	17.50	27.50	
227	"Somali"	2.000	0.205	9. »	12. »	20. »	
228	Id.	2.100	0.225	12.50	16.25	24.50	
229	Id.	3.900	0.265	17. »	22. »	31. »	
230	Id.	4.900	0.305	22.25	28. »	40. »	
157	"Esterel"	2.100	0.205	9. »	12. »	20. »	
158	Id.	2.650	0.225	12.50	16.25	24.50	
159	Id.	4.200	0.265	17. »	22. »	31. »	
160	Id.	5.000	0.305	22.25	28. »	40. »	
176	"Paradou"	2.250	0.185	12.25	16.25	22.25	
178	Id.	3.400	0.225	16. »	20.50	31. »	
179	Id.	4.700	0.265	20. »	25. »	40. »	

DEVILLE & Cie, CHARLEVILLE

Le marbrage et le granitage augmentent le choix des émaux que vous pouvez offrir à votre clientèle.



# VASES EN FONTE

## PORTE-BOUQUETS

### SÉRIES NOUVELLES



“ MAÏS ”

N° 137 138. 139. 140



“ ÉTRUSQUE ”

N° 117. 118. 119. 120



“ SAINT-JACQUES ”

N° 127. 128. 129. 130



“ DRAPERIE ”

N° 146. 147. 148

Modèles déposés

Numéros de la classification	DESIGNATION	POIDS approximatifs d'expédition	HAUTEUR	PRIX		
				Bruts	Bronzés	Emallés décorés ou céramique
137	“ Maïs ” . . .	4.600	0.203	8.25	10. »	14.25
138	Id.	2.100	0.225	11 »	13.25	19.25
139	Id.	3. »	0.265	13. »	15.75	23.50
140	Id.	3.920	0.305	16. »	19.25	29.25
117	“ Etrusque ”	1.700	0.205	8.25	10. »	14.25
118	Id.	2.150	0.225	11 »	13.25	19.25
119	Id.	3.300	0.265	13. »	15.75	23.50
120	Id.	4.200	0.305	16. »	19.25	29.25
127	“ Saint-Jacques ”	1.900	0.205	8.25	10. »	14.25
128	Id.	2.400	0.225	11 »	13.25	19.25
129	Id.	3.600	0.265	13. »	15.75	23.50
130	Id.	4.700	0.305	16. »	19.25	29.25
146	“ Draperie ”	1.600	0.180	8.25	10. »	14.25
147	Id.	2. »	0.205	11 »	13.25	19.25
148	Id.	2.700	0.225	13. »	15.75	23.50

DEVILLE & Cie. CHARLEVILLE

Si vous ne connaissez pas nos décors marbrés et granités, demandez-nous quelques échantillons.



## VASES EN FONTE

### PORTE-BOUQUETS



**O**  
Nos 48. 49. 50



**P**  
Nos 57 58. 59. 80



**R**  
Nos 67. 68. 69. 70



**S**  
Nos 77. 78. 79. 80

Modèles déposés

Numéros de la classification	DÉSIGNATION	POIDS		PRIX		
		approximatifs d'expédition	HAUTEUR	Bruts	Bronzés	Emaillés décorés ou céramique
		kg	m.	fr.	fr.	fr.
48	Série O	2.020	0.210	8.25	10.25	16.25
49	Id.	2.290	0.255	13. »	15.75	23.50
50	Id.	4. »	0.305	16. »	19.25	29.25
57	Série P	1.300	0.205	7.50	9.25	13.50
58	Id.	1.660	0.225	9. »	10.75	16.75
59	Id.	2.200	0.265	11.50	14.25	22.25
60	Id.	3.440	0.305	14.25	17.50	27.50
67	Série R	1.200	0.205	7.50	9.25	13.50
68	Id.	1.600	0.225	9. »	10.75	16.75
69	Id.	2.320	0.265	11.50	14.25	22.25
70	Id.	3.200	0.305	14.25	17.50	27.50
77	Série S	1.400	0.205	8.25	10. »	14.25
78	Id.	2.100	0.225	11. »	13.25	19.25
79	Id.	3.120	0.265	13. »	15.75	23.50
80	Id.	4.320	0.305	16. »	19.25	29.25

DEVILLE & Cie. CHARLEVILLE

... en nous remettant vos ordres en temps utile.

## VASES EN FONTE

### PORTE-BOUQUETS



**B**

N° 7 8. 9. 10



**D**

N° 17. 18. 19. 20



**H**

N° 26. 27. 28. 29. 30



**N**

N° 45. 46

Modèles déposés

Numéros de la classification	DESIGNATION	POIDS		HAUTEUR	PRIX		
		approximatifs d'expédition	kg.		m.	Bruts	Bronzés
			fr. c.	fr. c.	fr. c.	fr. c.	
7	Série B	1.400	0.205	7.50	9.25	13.50	
8	Id.	2. »	0.225	9. »	10.75	16.75	
9	Id.	2.700	0.265	11.50	14.25	22.25	
10	Id.	3.600	0.305	14.25	17.50	27.50	
17	Série D	1.400	0.205	7.50	9.25	13.50	
18	Id.	1.950	0.225	9. »	10.75	16.75	
19	Id.	2.700	0.265	11.50	14.25	22.25	
20	Id.	3.800	0.305	14.25	17.50	27.50	
26	Série H	1.080	0.185	6.25	7.50	11. »	
27	Id.	1.340	0.205	7.50	9.25	13.50	
28	Id.	1.840	0.225	9. »	10.75	16.75	
29	Id.	2.360	0.265	11.50	14.25	22.25	
30	Id.	3.800	0.305	14.25	17.50	27.50	
45	Série N	0.700	0.165	6.25	7.50	11. »	
46	Id.	1. »	0.195	7.25	9. »	13. »	

DEVILLE & Cie CHARLEVILLE

Evitez l'encombrement qui précède les Rameaux et la Toussaint.....



# VASES EN FONTE

## CACHE-POTS



“ÉGYPTIEN”  
N<sup>os</sup> 90, 91, 92



“NIJ”  
N<sup>o</sup> 39



“POTERIE ROMAINE”  
N<sup>os</sup> 190, 191

Modèles déposés

Numéros de la classification	DÉSIGNATION	POIDS approximatifs d'expédition	HAUTEUR	LARGEUR	LARGEUR de la base	PRIX		
						Bruts		Émaillés décorés ou céramique
						fr.	fr.	
190	“Poterie romaine”	3.8	0.215	0.200	0.115	13.25	15. »	23.75
191	Id.	5. »	0.260	0.240	0.135	20. »	23.75	41. »
90	“Égyptien”	3.5	0.215	0.225	0.115	13.25	15. »	23.75
91	Id.	4.7	0.260	0.265	0.145	20. »	23.75	41. »
92	Id.	6.9	0.305	0.310	0.170	26.50	33.25	55.50
39	“NIJ”	1.9	0.165	0.170	0.090	9. »	10.75	14.75

DEVILLE & Cie, CHARLEVILLE

Les émaux marbrés et granités sont très demandés.



## VASES EN FONTE

### CACHE-POTS

"VALENCIA", DECOR "UNE"  
 Livrable à partir du 1<sup>er</sup> Juin 1928



N<sup>os</sup> 290, 291, 292



"FLORA" N<sup>o</sup> 212



"DECOR NOUVEAU" N<sup>o</sup> 201, 202

NOTA. — Pendant le cours de l'année 1928, nous continuerons à livrer, sur demande, les cache-pots "Valencia", "décor musique", n<sup>os</sup> 290, 291, 292.

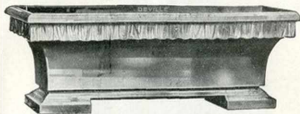
Modèles déposés

Numéros de la classification	DÉSIGNATION	POIDS approximatif d'expédition		HAUTEUR	LARGEUR	LARGEUR de la base	PRIX		
		kil.	m.				Bruts	Bronzés	Émaillés d'épois ou céramique
		kil.	m.			fr.	fr.	fr.	
290	"Valencia"	2.500	0.166	0.233	0.140	13. »	15. »	23. »	
291	Id.	4.300	0.212	0.290	0.180	20. »	23.75	40. »	
292	Id.	6.250	0.266	0.360	0.210	26. »	32. »	50. »	
212	"Flora"	6.800	0.220	0.370	0.245	39.75	54.50	84.50	
201	"Décor Nouveau"	6.400	0.225	0.275	0.164	36. »	47. »	75. »	
202	Id.	10.000	0.285	0.335	0.215	46.50	63. »	99.50	

DEVILLE & Cie, CHARLEVILLE

Vérifiez vos marchandises en gare avant d'en prendre livraison.

## VASES EN FONTE



Jardinière "DRAPERIE" Décor uni  
N<sup>os</sup> 114, 115, 116



Urne "FUNEBRA" Décor uni  
N<sup>os</sup> 217, 218, 219, 220



Jardinière "SPERANZA"  
N<sup>os</sup> 266, 267, 268

**NOTA.** — Les jardinières "DRAPERIE" et les urnes "FUNEBRA" décor uni, sont livrables à partir du 1<sup>er</sup> Juin 1928.

Au cours de l'année 1928, nous continuerons à livrer, sur demande, les urnes "FUNEBRA", décor "Le Passé", n<sup>os</sup> 217, 218, 219, 220.

Modèles déposés

Numéros de la classification	DÉSIGNATION	POIDS approximatifs d'expédition	LONGUEUR	LARGEUR	HAUTEUR	PRIX		
						Brutes	Bronzées	Enlèvres décorés ou étranges
		kl.	m.	m.	m.			
114	Jardinière "Draperie"	5.460	0.430	0.165	0.150	26. »	37. »	55. »
115	Id. id.	9.500	0.330	0.200	0.185	39. »	53. »	83. »
116	Id. id.	11.500	0.640	0.245	0.220	50. »	65. »	95. »
217	Urne "Funèbra"	2. »	»	0.150	0.205	8.50	10.25	15. »
218	Id. id.	2.600	»	0.165	0.225	11.25	13.75	20. »
219	Id. id.	3.800	»	0.194	0.265	14. »	16.75	25. »
220	Id. id.	5. »	»	0.223	0.305	16.50	20. »	30. »
266	Jardinière "Speranza"	1.800	»	0.200	0.148	8.75	12.75	15. »
267	Id. id.	2.600	»	0.250	0.180	13. »	17. »	26. »
268	Id. id.	4.200	»	0.300	0.218	17. »	21.50	37. »

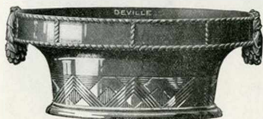


## VASES EN FONTE

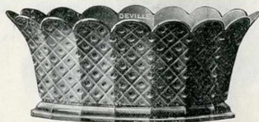
### JARDINIÈRES



“ MARMORA ”  
N<sup>os</sup> 235, 236, 237



“ ROSALIA ”  
N<sup>os</sup> 255, 256, 257



“ PERGOLA ”  
N<sup>os</sup> 245, 246, 247

Modèles déposés

Numéros de la classification	DESIGNATION	POIDS approximatifs d'expédition	LONGUEUR	LARGEUR	HAUTEUR	PRIX		
						Brutes	Bronzées	Faciles à monter ou à démontage
		kil.	m.	m.	m.	fr.	fr.	fr.
235	Jardinière “ Marmora ”	1.850	0.260	0.095	0.105	11.50	15. »	18. »
236	Id. id.	2.450	0.320	0.116	0.122	13.75	18.75	23.50
237	Id. id.	3.950	0.380	0.137	0.135	21 »	26.50	36.25
245	Jardinière “ Pergola ”	2. »	0.260	0.140	0.110	11.75	15.25	19.25
246	Id. id.	2.800	0.320	0.163	0.135	15. »	19.50	24.75
247	Id. id.	4.400	0.380	0.205	0.162	22.25	27.75	37.50
255	Jardinière “ Rosalia ”	2.200	0.260	0.143	0.110	12. »	16. »	20.50
256	Id. id.	3. »	0.320	0.180	0.135	16.25	20.50	26. »
257	Id. id.	4.600	0.380	0.210	0.160	23.50	29. »	38.50

DEVILLE & Cie CHARLEVILLE

...vous en assurera une vente importante.



# VASES EN FONTE

## JARDINIÈRES



RENAISSANCE  
N° 49, 50, 51



RENAISSANCE  
N° 29, 30, 31



LOUIS XIV  
ovales à anses  
N° 75, 76, 77



RECTANGULAIRE  
N° 35, 36, 37, 38



LOUIS XV  
N° 53, 54, 55, 56, 57

Modèles déposés

Nombres de la classification	DÉSIGNATION	POIDS approximatif d'expédition				PRIX		
		LONGUEUR	HAUTEUR	LARGEUR	Emaillées décorées ou céramique			
					Brutes	Bronzées	fr. c.	
29	<b>Renaissance.</b>	8.6	0.430	0.260	0.240	43.50	56 »	78.25
30	Id.	14.5	0.520	0.310	0.310	59.50	75.50	115.50
31	Id.	24.2	0.670	0.360	0.360	90.50	113.25	173.25
49	Id.	3.8	0.240	0.260	0.240	27.25	38.50	46.75
50	Id.	8.7	0.340	0.310	0.310	34.50	48.50	63.75
51	Id.	13.6	0.360	0.360	0.360	46.75	64.25	89. »
75	<b>LOUIS XIV, ovale, à anses</b>	1.4	0.265	0.090	0.120	10. »	13.25	14.50
76	Id. id.	2.1	0.340	0.120	0.135	14.50	19 »	22.25
77	Id. id.	3.1	0.410	0.145	0.170	19.25	25.50	33. »
35	<b>Rectangulaire.</b>	2.2	0.250	0.130	0.140	12.25	16.25	22. »
36	Id.	3.3	0.310	0.140	0.150	16.75	21. »	27.75
37	Id.	4.3	0.370	0.170	0.170	21.75	27.75	37. »
38	Id.	5.4	0.420	0.200	0.220	29. »	36 »	49.25
53	<b>LOUIS XV</b>	1.6	0.230	0.115	0.115	11.75	16 »	18.50
54	Id.	2.4	0.300	0.145	0.135	13.75	18.75	23.75
55	Id.	3.6	0.385	0.170	0.165	20. »	27.25	37.75
56	Id.	7.8	0.480	0.220	0.220	36. »	47 »	62.50
57	Id. ....	13.3	0.605	0.270	0.260	59.50	75.50	93. »

DEVILLE & Cie CHARLEVILLE

.....supprimer l'encombrement et les retards, si les commandes nous parviennent toutes en même temps.

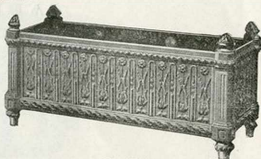


# VASES EN FONTE

## JARDINIÈRES



LOUIS XVI  
N° 14<sup>bis</sup>, 15<sup>bis</sup>, 16<sup>bis</sup>



LOUIS XVI  
N° 14, 15, 16



OVALES À GODRONS  
N° 5, 6, 7, 8



RECTANGULAIRE  
N° 10, 11, 12



CARRÉE  
N° 20, 21, 22

Modèles déposés

Nombres de la classification	DÉSIGNATION	POIDS				PRIX		
		approximatifs d'expédition	LONGUEUR	HAUTEUR	LARGEUR	Brutes		Émaillées décorées ou céramique
						fr. c.	fr. c.	
		kil.	m.	m.	m.	fr. c.	fr. c.	fr. c.
14	<b>Louis XVI</b>	6.9	0.430	0.220	0.180	28.25	41.50	57. »
15	Id.	10. »	0.530	0.250	0.210	42. »	57. »	77. »
16	Id.	14.2	0.640	0.260	0.250	59.50	75.50	117. »
14 <sup>bis</sup>	Id.	4.1	0.180	0.220	0.180	22. »	31.75	37. »
15 <sup>bis</sup>	Id.	5.9	0.210	0.230	0.210	26.50	37.50	49. »
16 <sup>bis</sup>	Id.	6.7	0.250	0.260	0.250	30.50	43.50	60.25
5	<b>Ovale, à godrons.</b>	1.6	0.280	0.110	0.110	8.75	11. »	14.50
6	Id.	2.1	0.320	0.130	0.130	10.50	13.75	18.75
7	Id.	2.7	0.380	0.150	0.165	13.25	17.25	26.50
8	Id.	4. »	0.420	0.160	0.180	17.25	21.75	37. »
10	<b>Rectangulaire.</b>	15.3	0.350	0.300	0.300	56. »	74. »	Prix sur demande
11	Id.	21.8	0.720	0.340	0.350	79.75	106.25	Id.
12	Id.	28.3	0.840	0.340	0.360	107.50	128.50	Id.
20	<b>Carrée.</b>	10.8	0.290	0.310	0.290	40. »	53.75	Id.
21	Id.	14. »	0.370	0.360	0.370	49.75	66.50	Id.
22	Id.	16.7	0.390	0.370	0.390	61. »	81.75	Id.

DEVILLE & Cie, CHARLEVILLE

La puissance de notre fabrication et l'organisation de nos services commerciaux ne peuvent.

# VASES EN FONTE

## POUR LE JARDIN



avec chimères

“ RENAISSANCE ”

N<sup>os</sup> 1, 2



sans chimères



sans anses

“ LOUIS XV ”

N<sup>os</sup> 0, 1, 2



avec anses

Modèles déposés

Numéros de la classification	DÉSIGNATION	POIDS approxin. d'expédition	HAUT EUR	LARGEUR	DIAMÈTRE de la base	PRIX		
						Bruts	Bronzés	Émaillés Décorés ou céramique
						fr. c.	fr. c.	fr. c.
1	RENAISSANCE, sans chimères	7. »	0.325	0.300	0.175	58.25	74.25	126.25
2	id. id.	14.5	0.430	0.390	0.230	90.25	114. »	188.25
1	RENAISSANCE avec chimères	9. »	0.325	0.390	0.175	90.25	107.25	200.50
2	id. id.	19.1	0.430	0.490	0.230	126.25	151.25	266.75
0	LOUIS XV, sans anses	6.8	0.290	0.300	0.165	48.25	56.75	76. »
1	id. id.	10.2	0.340	0.340	0.202	60.25	72.50	96.50
2	id. id.	16.5	0.400	0.415	0.235	72.50	93. »	145. »
0	LOUIS XV, à anses	8.5	0.340	0.390	0.165	56.75	70. »	102.50
1	id. id.	12.8	0.410	0.470	0.202	72.50	90.50	126.75
2	id. id.	19.2	0.485	0.570	0.235	87 »	108.50	181 »

DEVILLE & Cie. CHARLEVILLE

Si vous ne connaissez pas nos décors marbrés et granités.



# VASES EN FONTE

POUR LE JARDIN



“ MÉDICIS ”  
simples  
N<sup>os</sup> 2. 3. 4



“ VERSAILLES ”  
forme Médicis  
N<sup>o</sup> 61 à 68



“ MÉDICIS ”  
à têtes de Beller  
N<sup>os</sup> 2. 3. 4

Modèles déposés

Numéros de la classification	DÉSIGNATION	POIDS approximatif l'épaulement				PRIX		
		kil	m/m	m/m	m/m	Bruts	Bronzés	Émaillés Désœufs ou céramique
fr. c.	fr. c.	fr. c.						
61	Vase VERSAILLES .....	0.9	0.135	0.105	0.038	6.75	8.25	13. »
62	id. ....	1.2	0.180	0.125	0.075	7.75	9.75	16.25
63	id. ....	1.8	0.215	0.148	0.085	10. »	12. »	20.75
64	id. ....	2.5	0.250	0.165	0.100	13.25	15.75	25.25
65	id. ....	3.9	0.290	0.200	0.115	17.25	20.25	32. »
66	id. ....	4.2	0.320	0.225	0.130	20.75	26.25	52.50
67	id. ....	6.5	0.362	0.260	0.145	26.25	32. »	67. »
68	id. ....	8.5	0.410	0.295	0.153	32. »	37.75	84.50
2	Vase MÉDICIS, simple .....	10.5	0.450	0.330	0.150	36.25	49.50	Prix sur demande
3	id. id. ....	12.5	0.485	0.335	0.165	48.25	64. »	id.
4	id. id. ....	15. »	0.515	0.375	0.175	60.25	78.50	id.
2	id. à têtes de beller .....	12.3	0.450	0.330	0.150	43.50	56.75	id.
3	id. id. ....	14.7	0.485	0.335	0.165	56.75	72.50	id.
4	id. id. ....	17.5	0.515	0.375	0.175	70. »	88. »	id.

DEVILLE & Cie. CHARLEVILLE

demandez-nous quelques échantillons.

## VASES EN FONTE



“CORBEILLE” ovale, à anses  
N<sup>os</sup> 100, 101, 102, 103



**COUPES ORNÉES**  
à anses  
N<sup>os</sup> 0, 1, 2, 3



**COUPES ORNÉES**  
sans anses  
N<sup>os</sup> 0, 1, 2, 3

Modèles déposés

N <sup>os</sup> de la classification	DESIGNATION	POIDS		LONGUEUR	HAUTEUR	LARGEUR	LARGEUR de la base	PRIX		
		approximatifs d'expédition						Brutes	Bronzées	Emaillées décorées ou céramique
100	<b>Corbeille, ovale à anses</b>	kil.	m.	m.	m.	m.	fr.	fr.		
101	Id. id.	5.8	0.470	0.200	0.173	0.240	26.50	33.75	Preis sur demande	
102	Id. id.	8.4	0.585	0.244	0.235	0.275	39.75	53. »	id.	
103	Id. id.	11.8	0.660	0.307	0.315	0.320	66.50	82.50	id.	
0	<b>Coupe ornée, simple</b>	18.2	0.805	0.402	0.380	0.350	93. »	111.75	id.	
1	Id. id.	4.1	»	0.225	0.300	0.115	30.25	38.50	id.	
2	Id. id.	6.4	»	0.250	0.340	0.140	36.25	47. »	id.	
3	Id. id.	8.9	»	0.290	0.410	0.165	48.25	61.50	id.	
0	<b>à anses</b>	12. »	»	0.330	0.480	0.182	64. »	78.50	id.	
1	Id. id.	5.9	»	0.260	0.510	0.115	36.25	46. »	id.	
2	Id. id.	8.8	»	0.290	0.580	0.140	42.25	55.50	id.	
3	Id. id.	12.6	»	0.330	0.695	0.165	60.25	77.25	id.	
		16. »	»	0.380	0.790	0.182	83.25	102.50	id.	

DEVILLE & Cie, CHARLEVILLE

N'attendez pas le dernier moment pour nous adresser vos ordres.





# POUR LE JARDIN

**CAISSES A ARBUSTES**  
imitation chêne  
ferres anciennes



## BORDURES DE JARDIN

forme arceau  
unies renforcées



N° 1 2. 3

## BORDURES DE JARDIN

forme arceau  
unies légères



N° 1 2. 3

N° 140<sup>aa</sup> 141. 143. 145

## BORDURES DE JARDINS ORNEES



N° 5



N° 7



N° 9



N° 12



N° 13



N° 16

Modèles déposés

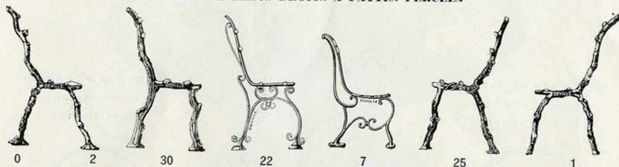
Numéros de la classification	DÉSIGNATION	POIDS approximatifs d'expédition	HAUTEUR	LARGEUR	PRIX	
					Brutes	Peintes ou bronzées
140 <sup>aa</sup>	<b>CAISSES A ARBUSTES</b>	9. »	0. 320	0. 240	fr. c.	fr. c.
141	id. id.	10. 7	0. 370	0. 263	30. 50	44. 50
143	id. id.	23. 5	0. 300	0. 330	38. »	54. »
145	id. id.	40. »	0. 630	0. 430	68. »	96. »
					104. »	157. »
					Les 100 kilos	
1	<b>BORDURES DE JARDIN</b> forme arceau unies, légères	0. 530	0. 230	0. 330	306. »	417. »
2	id. id. id.	0. 680	0. 230	0. 420		
3	id. id. id.	0. 880	0. 300	0. 500		
1	id. id. id. renforcées	1. 580	0. 263	0. 420	237. »	328. »
2	id. id. id.	2. »	0. 313	0. 480		
3	id. id. id.	2. 170	0. 360	0. 525		
					Les 100 pièces	
5	<b>BORDURES DE JARDIN</b> ornées par motifs	0. 240	0. 150	0. 133	125. »	216. »
7	id. id. id.	0. 200	0. 150	0. 140	125. »	202. »
9	id. id. id.	0. 280	0. 170	0. 140	139. »	244. »
12	id. id. id.	0. 330	0. 180	0. 190	181. »	285. »
13	id. id. id.	0. 250	0. 170	0. 140	132. »	222. »
16	id. id. id.	0. 390	0. 200	0. 133	194. »	299. »

DEVILLE & Cie. CHARLEVILLE

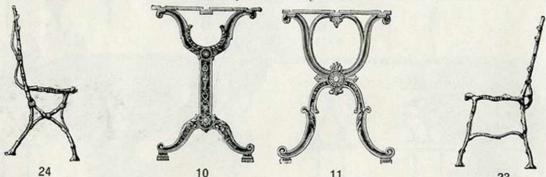
Tenez compte de la lenteur des transports.

## PIEDS DE BANCS & DE TABLES

### PIEDS DE BANCS DROITS A PATTES PERCÉES



### PIEDS DE TABLE ORNÉS



Modèles déposés

Numéros de la classification	DESIGNATION	POIDS approximatifs d'expédition	HAUTEUR	LARGEUR	PRIX	
					Bruts	Points ou bronze
		kil.	m.	m.	fr.	fr.
<b>PIEDS DE TABLES</b>						
10	Orné.	6.	0.680	0.420	20.75	25 50
11	Id.	7 6	0.680	0.430	21.25	26. »
<b>PIEDS DE BANCS DROITS</b>						
0	DROIT, ordinaire, pour boulons	8.	0.38	»	244	328
1	id. id. id.	8.400	0.38	»	216	299
2	id. id. id.	10.300	0.40	»	222	306
7	id. bambou, à pattes percées	6.400	0.36	»	278	378
22	id. façon fer forgé, à pattes percées	5.500	0.41	»	278	378
23	id. rustique, à pattes percées.	5.700	0.42	»	278	378
24	id. id. id.	6 »	0.41	»	278	378
25	id. ordinaire, id.	7.300	0.40	»	≥44	328
30	id. id. id.	14.800	0.40	»	208	292

DEVILLE & Cie. CHARLEVILLE

Plus tôt vous commanderez, mieux vous serez servis.



# PIEDS DE BANCS & GRATTE-PIEDS

## PIEDS DE BANCS REVERSÉS, PERCÉS



N° 31



N° 32



N° 33

## GRATTE-PIEDS à losanges



N° 1 à 12

## GRATTE-PIEDS à barres droites



N° 1 à 6

Modèles déposés

Numéros de la classification	DÉSIGNATION	HAUTEUR du siège	LONGUEUR	LARGEUR	POIDS approximatifs	PRIX	
						Bruts	Points
	<b>PIEDS DE BANCS REVERSÉS</b>	m.	m.	m.	kil.	les 100 kilogs	les 100 kilogs
31	Façon fer forgé, rond, percé	0.31	»	»	7.9	348	432
32	Rustique.	0.32	»	»	9.5	338	422
33	Façon fer forgé, plat	0.33	»	»	12. »	324	408
	<b>GRATTE-PIEDS, à losanges.</b>	»	0.300	0.300	6.5	207	»
1	Id.	»	0.340	0.340	8.5		
2	Id.	»	0.440	0.295	8.8		
3	Id.	»	0.480	0.290	10. »		
4	Id.	»	0.535	0.335	12.5		
5	Id.	»	0.500	0.500	18.2		
6	Id.	»	0.390	0.390	15.1	264	»
7	Id.	»	0.620	0.390	16. »		
8	Id.	»	0.670	0.410	19.5		
9	Id.	»	0.800	0.450	23.5	287	»
10	Id.	»	0.900	0.500	29.5		
11	Id.	»	1 »	0.550	36. »		
	<b>A barres droites</b>	»	0.500	0.300	10. »	207	»
1	Id.	»	0.600	0.350	12.5		
2	Id.	»	0.700	0.400	16.9		
3	Id.	»	0.800	0.450	22. »		
4	Id.	»	0.900	0.500	29. »		
5	Id.	»	1 »	0.550	37 »		

DEVILLE & Cie. CHARLEVILLE

Assurez vos approvisionnements en nous adressant vos ordres à bonne date.



# ARTICLES FUNERAIRES



**CROIX PLATE AJOURÉE**  
N° 175



**CHRISTS**

Ordinaires : n° 21 22. 23  
Artistiques : n° 6. 7. 8. 9. 10  
(d'après Bouchardon)



**CROIX PLATE AJOURÉE**  
N° 190

Modèles déposés

Numéros de la classification	DESIGNATION	POIDS approximatifs d'expédition	HAUTEUR	LARGEUR	PRIX	
					Bruts	Bronzés
175	<b>Croix plate ajourée.</b>	15.600	1.400	0.740	287	374.
190	Id.	27.100	1.460	0.860	287	374.
21	<b>Christs ordinaires</b>	0.850	0.200	0.200	10.50	12.
22	Id. p. croix 65	3.400	0.300	0.220	24.	28.
23	Id.	5.	0.400	0.243	32.	39.
6	<b>Christs artistiques.</b>	22.	0.700	0.440	276.	299.
7	Id.	31.	0.800	0.510	316.	345.
8	Id.	57.	1.	0.643	546.	581.
9	Id.	80.	1.250	0.820	747.	805.
10	Id.	107.700	1.500	0.993	920.	1006.

NOTA. — La hauteur des christs est prise des pieds à la tête, la largeur donne l'écartement des bras de clou à clou.

DEVILLE & Co. CHARLEVILLE

Évitez l'encombrement qui précède les Rameaux et la Toussaint.



## CROIX

### CROIX PLATES

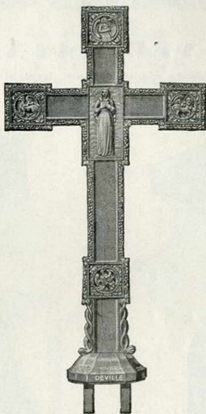
N° 52, 53



### CROIX RONDE-BOSSE

N° 63

(avec ou sans christ)



### CROIX " DE STYLE "

N° 72, 73

Modèles déposés

Numéros de la classification	DÉSIGNATION	POIDS approximatifs	HAUTEUR	LARGEUR	PRIX	
					Brutes	Bronzées
					les 100 kil.	les 100 kil.
52	<b>Plate décorée</b>	20. »	1.20	0.62	264	345
53	Id.	19. »	1.30	0.70		
72	<b>De Style.</b>	21.3	1.20	0.62		
73	Id.	23.5	1.30	0.70		
63	<b>Ronde Bosse</b> , décorée, sans christ	35.2	1.30	0.70	345	425

NOTA. — Sur demande spéciale, la croix N° 63 est livrée avec le christ N° 22 dont dessin, dimensions et prix sont indiqués page 102. Le prix du christ vient en augmentation du prix de la croix.

DEVILLE & C<sup>ie</sup> CHARLEVILLE

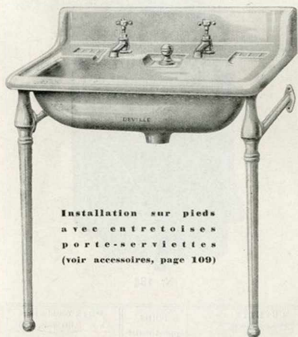
.....en nous remettant vos ordres en temps utile.



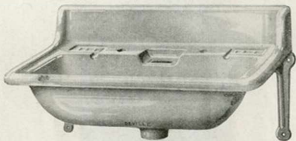
## LAVABOS RECTANGULAIRES

en fonte émaillée  
blanc hygiénique,  
à gros bords,  
pour deux robinets,  
trop-plein ouvert relié  
pour bonde à lanterne

N° 101, 102, 103



Installation sur pieds  
avec entretoises  
porte-serviettes  
(voir accessoires, page 109)



Installation sur consoles:  
ordinaires à nervure (gravure ci-dessus)  
ou sur consoles ajourées avec et sans porte-  
serviettes (voir accessoires, page 110)

Modèles déposés

Numéros de la classification	LONGUEUR	LARGEUR	HAUTEUR totale	HAUTEUR du dossier	POIDS approxim.	CUVETTE			PRIX du lavabo au émaillé blanc sans consoles, ni robinets, ni vidage	
						Longueur	Largeur	Profondeur		
	m.	m.	m.	m.	kil.	m	m.	m.	fr.	
101	0.315	0.410	0.305	0.114	15.800	0.385	0.258	0.150	105	
102	0.375	0.455	0.305	0.114	17 "	0.435	0.258	0.150	120	
103	0.640	0.455	0.305	0.114	19.200	0.515	0.285	0.150	135	
00	Console ordinaire à nervure pour lavabos.								brute	émaillé
									6. »	11. »

Pour la robinetterie et les vidages, voir page 110.

DEVILLE & Cie CHARLEVILLE

Nos émaux sanitaires sont les plus blancs et les plus beaux.

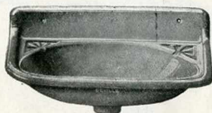
# DÉPARTEMENT SANITAIRE

## LAVE-MAINS

en fonte émaillée blanc hygiénique  
 à gros bords, trop-plein relié



**D'ANGLE à petit dossier. N° 114**



**DE FACE à petit dossier. N° 111**



**DE FACE, dossier haut. N° 121**



**D'ANGLE, dossier haut. N° 124**

Modèles déposés

NUMÉROS de la classification	POIDS approximatif l'expédition	LONGUEUR	LARGEUR	SAILLIE	HAUTEUR du dossier	CUVETTE				PRIX émaillés blanc
						Longueur	Largeur	Diamètre	Profondeur	
111	8.300	0.450	»	0.265	0.080	0.380	0.200	»	0.105	65
114	7.800	»	0.470	0.420	0.070	»	»	0.250	0.125	55
121	10.250	»	0.345	0.350	0.270	»	»	0.250	0.125	85
124	9.900	»	0.410	0.370	0.250	»	»	0.220	0.110	85

DEVILLE & Cie, CHARLEVILLE

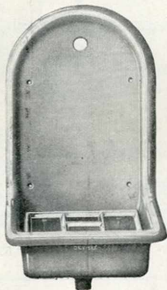
Aidez-nous en nous adressant vos ordres dès le début de l'année.



## POSTES D'EAU

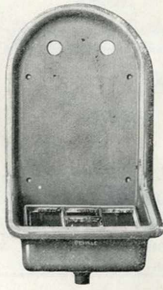
en fonte émaillée  
blanc hygiénique,  
à gros bords,  
cuvette rectangulaire  
à bonde siphonoïde  
modèles de face

Pour  
un robinet



N° 141

Pour  
deux robinets



N° 142

Modèles déposés

Numéros de la classification	LARGEUR	SAILLIE	HAUTEUR totale	CUVETTE			POIDS approximatifs d'expédition	PRIX (émaillé blanc avec grille porte-broc)	
				Longueur	Largeur	Profond.		avec bonde siphonoïde émaillée	avec plaque à vis en nickel poli (figure page 109)
				m.	m.	m.		fr.	fr.
141	0.380	0.300	0.670	0.290	0.240	0.120	14.100	125	135
142	0.380	0.300	0.670	0.290	0.240	0.120	14.100	130	140

Pour la robinetterie, voir page 110.

Toutes les parties extérieures visibles de nos lavabos, lave-mains et postes d'eau, sont émaillées.

DEVILLE & Cie CHARLEVILLE

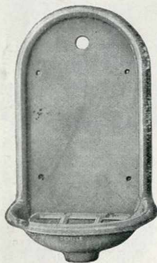
ont l'aspect de la faïence sans en avoir la fragilité.



## POSTES D'EAU

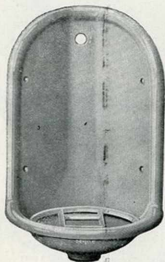
en fonte émaillée  
blanc hygiénique,  
à gros bords,  
cuvette ronde à  
bonde siphonoïde  
pour un robinet.

DE FACE



N° 131

D'ANGLE



N° 134

Modèles déposés

Numéros de la classification	LARGEUR	SAILLIE	HAUTEUR totale	CUVETTE		POIDS approximatifs d'expédition	PRIX émaillés blanc avec grille porte-broc	
				Diamètre	Profondeur		avec bonde siphonoïde émaillée	avec plaque à vis en entre-pâti (figure page 109)
	m.	m.	m.	m.	m.	kil.	fr.	fr.
131	0.405	0.300	0.675	0.320	0.100	13.550	115	125
134	0.420	0.300	0.675	0.320	0.100	16.850	140	150

Pour la robinetterie, voir page 110.

Toutes les parties extérieures visibles de nos lavabos, lave-mains et postes d'eau, sont émaillées.

DEVILLE & Cie. CHARLEVILLE

Ces articles, en fonte émaillée blanc hygiénique

## ACCESSOIRES

### pour Salles de Bains et Cabinets de Toilette

en fonte émaillée blanc hygiénique



N° 26



N° 46



N° 28



N° 27



N° 29



N° 24



N° 12, 15



N° 36



N° 56



N° 60



N° 34



N° 32



N° 52



N° 53

Modèles déposés

Numéros de la classification	DÉSIGNATION	PRIX Émaillés blanc
12	Console pour tablette de 0=12 ...	fr. 2.50
15	Id. id. de 0=15	2.85
24	Porte-chapeau..	Saillie 0=090 4.75
26	Porte-manteau.	id. 0.090 5.25
27	Crochet porte-serviette.	id. 0.075 2.75
28	Porte-peignoir à crochet simple	id. 0.060 2.65
29	Id. à double crochet	id. 0.060 3.25
32	Porte-savon rectangulaire.	Longueur 0.120 6.90
34	Porte-éponge	D.amètre 0.180 12.50
36	Porte-verre simple.	Saillie 0.140 6.90
46	Porte-manteau..	id. 0.085 4. »
52	Porte-savon coquille simple	Longueur 0.145 7. »
53	Id. id. double avec baguier	id. 0.180 10. »
56	Porte-verre avec porte-brosses.	id. 0.145 7.50
60	Baguier avec boulon et joint caoutchouc.	Hauteur 0.030 3.50

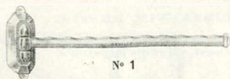
DEVILLE & Cie, CHARLEVILLE

Nos articles sanitaires, en fonte émaillée blanc hygiénique.....

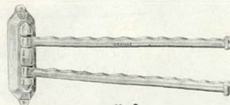


## ACCESSOIRES

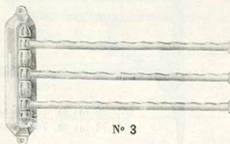
pour Salles de Bains, Cabinets de Toilette et Lavabos  
en fonte émaillée blanc hygiénique



N° 1



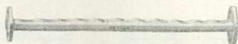
N° 2



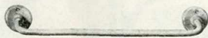
N° 3



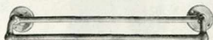
N° 80



N° 35, 39, 43



N° 147



N° 247



N° 9



N° 8



N° 10

Modèles déposés

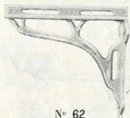
Numéros de la classification	DESIGNATION		PRIX
			Émaillés blanc
1	<b>Porte-serviette</b> applique à 1 barre mobile.	Longueur 0=445	fr. 12. »
2	Id. id. 2 barres mobiles ..	id. 0.443	20. »
3	Id. id. 3 barres mobiles ..	id. 0.443	30. »
8	<b>Cache-trou de robinet</b> .....		2. »
9	<b>Grille émaillée</b> de trop-plein de lavabo, avec chaînette et bouchon pour le vidage par bonde à lanterne (voir prix page 110)		»
10	<b>Plaque</b> en cuivre poli, à trous, pour postes d'eau n° 131, 134, 141, 142 (voir pages 106 et 107)		»
35	<b>Entretoise</b> porte-serviette pour pieds de lavabos .....	id. 0.330	9. »
39	Id. id. id.	id. 0.390	10. »
43	Id. id. id.	id. 0.430	11. »
80	<b>Pied</b> pour lavabos n° 101, 102, 103 sans entretoise	Hauteur 0.800	40. »
147	<b>Porte-serviette</b> fixe à une barre..	Longueur 0.470	11.25
247	Id. deux barres. ....	id. 0.470	18.75

DEVILLE & Cie CHARVILLE

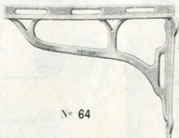
.....sont, à qualité égale, de beaucoup les meilleur marché.

## ACCESSOIRES

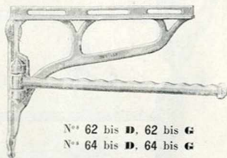
### pour Salles de Bains, Cabinets de Toilette et Lavabos en fonte émaillée blanc hygiénique



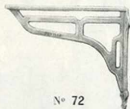
N° 62



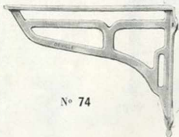
N° 64



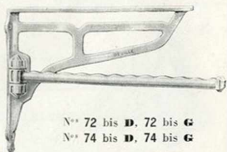
N° 62 bis **D**, 62 bis **G**  
N° 64 bis **D**, 64 bis **G**



N° 72



N° 74



N° 72 bis **D**, 72 bis **G**  
N° 74 bis **D**, 74 bis **G**

Modèles déposés

Numéros de la classification	DESIGNATION	PRIX Émaillés blanc	DESIGNATION	PRIX
	<b>Consoles de lavabos ajourées, pour ceinture de champ :</b>	fr.	<b>Robinetterie :</b>	fr.
62	simple sans porte-serviette. longueur 0 <sup>m</sup> 22	8. »	Robinet de lavabo nickelé, orifice 10 m/m, saillie 7 c/m	33. »
62 bis <b>D</b>	avec une barre à droite. id. 0.22	17 »	Robinet de poste d'eau, orifice 12 m/m, avec rosace de 60 m/m et brise-jet	42. »
62 bis <b>G</b>	porte-serviette à gauche id. 0.22	17 »	Robinet de poste d'eau, orifice 12 m/m, avec rosace de 60 m/m, sans brise-jet.	40. »
64	simple sans porte-serviette. id. 0.30	10.50		
64 bis <b>D</b>	avec une barre à droite. id. 0.30	20. »		
64 bis <b>G</b>	porte-serviette à gauche id. 0.30	20. »		
	<b>pour ceinture à plat :</b>		<b>Vidages :</b>	
72	simple sans porte-serviette. longueur 0 <sup>m</sup> 22	9. »	Bonde à lanterne pour lavabos avec bon- chon caoutchouc, chaînette cuivre nickelé et grille fonte émail. bl, p. trap-plein (fig. 9, pag. 109)	23. »
72 bis <b>D</b>	avec une barre à droite. id. 0.22	18. »	Vidage de lavabo à clapet, à bascule et à levier, avec grille de trap-plein nickelée..	70. »
72 bis <b>G</b>	porte-serviette à gauche id. 0.22	18. »	Bonde à lanterne pour lave-mains av. bouch. caoutchouc, chaînette et vis de fixat. en cuivre nickelé	22. »
74	simple sans porte-serviette. id. 0.30	11. »		
74 bis <b>D</b>	avec une barre à droite. id. 0.30	21. »		
74 bis <b>G</b>	porte-serviette à gauche id. 0.30	21. »		

**Ceintures en fer, de champ ou à plat**

**Prix suivant quantités.**

DEVILLE & Cie, CHARLEVILLE

Voyez pages 108 et 109 les accessoires spéciaux, compléments indispensables...



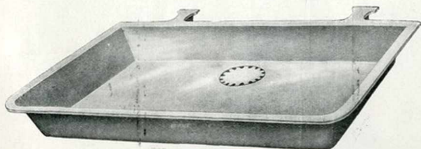
## ÉVIERS DE CUISINE & SIPHONS

en fonte émaillée

blanc hygiénique

### ÉVIERS RECTANGULAIRES

Séries nouvelles, à scellements  
à bouchon siphoné, trou au milieu



Série A, profondeur intérieure.

75 m/m

B.

100 m/m

### SIPHONS

bruts ou émaillés



N° 1 2 3

pour tuyau de 0°135 0°162 0°162

Modèles déposés

DÉSIGNATION	Numéros de la classification	LONGUEUR	LARGEUR	POIDS APPROXIMATIFS		PRIX	
				Bruts	Émaillés	Bruts	Émaillés
<b>SÉRIE ORDINAIRE</b> <b>BORD PLAT</b>	40 A	0.40	0.32	6.0	6.5	19.00	31.00
	45 A	0.45	0.35	7.2	7.7	22.00	38.00
	50 A	0.50	0.38	9.0	9.7	28.00	46.00
	55 A	0.55	0.42	10.0	10.8	29.00	54.00
	60 A	0.60	0.44	11.0	12.4	32.00	58.00
	65 A	0.65	0.46	13.8	14.4	36.00	66.00
	70 A	0.70	0.46	14.5	15.3	40.00	72.00
	75 A	0.75	0.48	15.0	16.0	44.00	78.00
	80 A	0.80	0.48	15.5	16.4	48.00	84.00
	90 A	0.90	0.50	17.5	20.0	52.00	94.00
	100 A	1.00	0.52	21.0	24.5	60.00	115.00
<b>SÉRIE PROFONDE</b> <b>BORD ARRONDI</b>	40 B	0.40	0.32	8.2	9.7	25.00	45.00
	50 B	0.50	0.38	9.5	11.0	32.00	57.00
	60 B	0.60	0.44	12.0	14.0	38.00	70.00
	70 B	0.70	0.46	14.5	17.0	46.00	83.00
	80 B	0.80	0.48	16.5	19.0	54.00	95.00
	90 B	0.90	0.50	19.1	22.0	58.00	110.00
	100 B	1.00	0.52	21.7	24.7	66.00	125.00
	<b>SIPHONS</b>	1 Mod. haut	Hauteur 0.290	0.34	5.9	6.2	24.50
2 id.		0.325	0.39	10.1	10.7	31.50	46.50
3 Mod. bas.		0.290	0.39	7.8	8.2	31.50	46.50

DEVILLE & Cie, CHARLEVILLE

... de toute installation moderne de toilette ou de salle de bains.

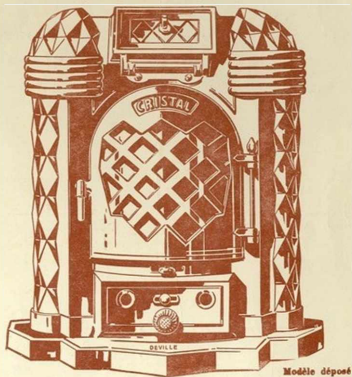
# TABLE DES MATIERES

DESIGNATION		PAGES	DESIGNATION		PAGES
Accessoires pour	cheminées.....	32	Cheminées	Ardennaise n° 901 et 1901	41
	demi-rotatives ordinaires.....	71		Cristal n° 560.....	39
	demi-rotatives sur brossettes.....	78-79		D.P.F. n° 600 et 610.....	59
autres pompes.....	64	Graciosa n° 700.....		40	
Allonges en fonte	pour pompes système « Corneau » id. des Ardennes et Lyonnaises.....	63		Hella n° 451 et Helliver n° 2451	38
	de chauffage.....	5 à 16		Hiver n° 2452.....	38
Articles	de Jardin, Fanzaires et Religieux.....	84 à 103		Isphan n° 710 et 720.....	40
	de Ménage.....	80 à 83		Luciole n° 410.....	38
	Sanitaires.....	104 à 111		Novelty n° 810-811.....	42
Bordures de jardins.....	.....	99		Optima n° 550.....	43
	Briques réfractaires (foyers de)	85-90-91	Parisiennne n° 900 et 1900.....	41	
Caches-pots.....	99	Régalia n° 452.....	35		
Caisnes à arbutues.....	6 à 9, 24	du Nord n° 182.....	45		
Calorifères.....	Economiques.....	9	du Nord n° 232.....	46	
	Monopole.....	6-7	Economia n° 210 et 212.....	46	
Calorifères	Respiendor.....	24	Le Non Pareil n° 360.....	43	
	Tortue de Luxe.....	8	Express n° 359.....	44	
Chauffe-plats pour cheminées roulantes.....	à feu continu.....	32	Express « Corneau » simples.....	66-67-72	
	à feu intermittent.....	104-18, 22	Ardennes et Lyonnaises.....	68-69	
	à panneau.....	20-21	demi-rotatives à double effet.....	70-71	
Ardennaise, n° 901 et 1901 décor uni	17	id. à quadruple effet.....	78-79		
Cristal n° 560.....	15				
D.P.F. 600 et décor uni n° 610	1-14	Peintures (Référence des).....	3		
Graciosa n° 700.....	13	Pièces détachées pour tous appareils, poêles et fourneaux (Prix)	33		
Hella n° 451 et Helliver n° 2451.	10-11	Pieds de bancs.....	100-101		
Hiver n° 2452.....	11	Pieds de tables.....	100		
Isphan n° 710 et décor uni n° 720.	12-14	Plaques extensibles pour cheminées.....	32		
Lily n° 450 et Lilyver n° 2450.....	10-11	Atrium.....	21		
Louis XV n° 120 et 121.....	20	à cloche, pour repasseuses.....	19		
Luciole n° 410.....	22	de l'Est, à feu mixte.....	21		
Novelty n° 810-811.....	18	à socle, ronds.....	30		
Optima n° 550.....	12	Oasis n° 13.....	5		
Parisiennne n° 900 et décor uni n° 1900	16	Tortues ordinaires.....	25		
Prima n° 1 à 4.....	21	Le Non Pareil n° 360.....	36		
Régalia n° 452.....	10	Express n° 359.....	27		
de salle (Poêles de l'Est).....	19	à feu lent n° 319-320.....	27		
Christis.....	102	<b>Pompes « Nordie »</b> .....	49		
Clapets de pied, pour pompes demi-rotatives.....	75	<b>Pompes simples</b> (ordinaires et aspirantes et foulantes).....	50-51		
intermédiaires, id.....	75	<b>Pompes des Ardennes et Lyonnaises</b> ordinaires.....	52-53		
Condition générale de vente.....	2-3	aspirantes et foulantes.....	54		
Consoles pour tablettes et lavabos.....	108-110	allongées en fonte.....	55		
Coupes ornées simples et à anses simples.....	98	<b>Pompes à aspiration continue</b> .....	56 à 63		
Crachoirs.....	83	<b>Pompes système « Corneau »</b> .....	56 à 65		
Crépinex { spéciales pour pompes demi-rotatives.....	75	bornes.....	56-57		
seules ou avec soupapes, pour autres pompes	64	Pompes à colonnes.....	56		
Crochets porte-serviettes.....	108-109	à purin.....	62		
Croix.....	28-29	<b>Pompes demi-rotatives</b> .....	73 à 79		
Diamètre des tuyaux pour pompes.....	65	Porte-bouillottes universels.....	84, 86 à 89		
Emaux (Référence de nos).....	3	Porte-éponges.....	108		
Encadrements pour cheminées.....	32	Porte-chapeaux.....	83		
Eviens de cuisine.....	111	Porte-manteaux.....	108		
Fers à repasser.....	82	Porte-parapluies.....	90-81		
Fourneau « Etoile » pour lessiveuses.....	31	Porte-peignoirs.....	108		
Foyers de briques réfractaires.....	31	Porte-plats.....	83		
Galerias chauffe-pieds pour cheminées.....	31	Porte-savons.....	83-108		
Garnitures de mica.....	32	Porte-verre.....	108		
Groquets caoutchouc pour pompes.....	67 à 72	Porte-serviettes.....	109		
Gratte-pieds.....	101	Puits instantanés (Matériel pour).....	106-107		
Installation des pompes (Renseignements sur l') instructions sur pompes demi-rotatives.....	73	Récipients d'air p <sup>r</sup> pompes demi-rotatives.....	75		
id. en cas d'avaries de transport.....	4	« syst. « Corneau » aspir. et foulant.....	58-59-61		
Jardinières en fonte.....	85, 92 à 95	Référence des émaux et peintures.....	75		
Lavabos.....	105	Robinetts pour lave-mains, lavabos et postes d'eau.....	110		
Lave-mains.....	104	Siphons.....	111		
Mica pour appareils de chauffage.....	33	Socles pour pompes simples.....	68-69		
Matériel pour puits instantanés.....	65	Soupapes de retenue, avec ou sans crépine.....	64		
Pièces de rechange p <sup>r</sup>	Calorifères Economiques.....	35	Soupapes { pour extrémité de tuyau d'aspiration (spéciales pour pompes demi-rotatives).....	75	
	Monopole.....	34		intermédiaires (spéciales pour pompes demi-rotatives).....	75
	Respiendor.....	34		Tuyaux pour pompes.....	65
	Tortue de Luxe.....	37		<b>Vases en fonte</b> .....	84 à 98

NOUVEAU MODÈLE 1928



DÉCOR MODERNE



CHEMINÉE " CRISTAL "

N° 560



DEVILLE & C<sup>IE</sup>  
ULTRAMETRES & CONSTRUCTIONS

TELEGRAMMES : DEVILCO-CHARLEVILLE

CHÈQUES POSTAUX PARIS 24-486

TELEPHONE { CHARLEVILLE } N. 1  
                  {                    } N. 72  
                  {                    } N. 78  
                  { PARIS OUTERBERG } N. 632  
  27-88

LIEBER'S CODE USED

N° 1998 D'IMMATRICULATION  
AU REGISTRE DE COMMERCE  
DE CHARLEVILLE

CHARLEVILLE (ARDENNES), LE 23 FEVRIER 1928.

Madame Veuve CAYROL

Quincaillerie

SAINTE-FLOUR

(Cantal)

PIECES JOINTES

N°

Nous avons l'honneur de vous adresser, par ce même courrier, notre Tarif-Album N° 64 pour 1928, qui vous fera connaître les différents articles que nous offrons cette année à notre clientèle.

En dehors des CHEMINEES "CRISTAL" et "PRIMA", des POMPES "NORDIC" et des NOUVEAUX MODELES DE VASES ET JARDINIÈRES qui viendront compléter encore le choix déjà important de notre collection, nous recommandons particulièrement à votre bienveillante attention NCS ARTICLES "SANITAIRES" qui figurent aux planches 104 à 110 et qui comportent LAVABOS, LAVE-MAINS, POSTE D'EAU, et ACCESSOIRES pour salles de bains.

Ces articles sanitaires sont de fabrication irréprochable et nos émaux hygiéniques sont les plus blancs et les plus beaux. Nous espérons qu'ils contribueront à développer encore le chiffre d'affaires que nous avons le plaisir de faire chaque année avec votre Maison.

Nous vous remettons ci-dessous les conditions confidentielles que nous vous accordons actuellement sur les prix de l'ensemble de ce tarif N° 64.

Remise de 32 %  
Marchandises prises en gare de CHARLEVILLE  
Paiement à 30 jours, fin de quinzaine d'expédition sans escompte.

Nous espérons que vous voudrez bien nous continuer votre confiance et vous pouvez être persuadé que nous apporterons le plus grand soin à la préparation de vos ordres.

T.S.V.P.....



DEVILLE & C<sup>ie</sup> à Madame Veuve CAYROL le 23 FEVRIER



Nous serons heureux de recevoir dès que possible la composition de la commande d'approvisionnement que vous envisagez de nous remettre en vue de la prochaine saison; d'avance, nous vous en remercions très sincèrement.

Nos Représentants auront l'honneur, comme de coutume, de vous rendre visite prochainement, en vous donnant sur notre fabrication tous les renseignements complémentaires qui pourraient vous être utiles.

Avec l'assurance de notre dévouement à vos ordres,

Nous vous offrons nos civilités empressées.

Pour DEVILLE & C<sup>ie</sup>

A handwritten signature in dark ink, written in a cursive style. The signature is somewhat stylized and difficult to decipher, but it appears to be a personal name. A long vertical line extends downwards from the end of the signature.



ULTIMHEAT®  
VIRTUAL MUSEUM

LES ÉMAUX CÉRAMIQUES ET UNIS DES APPAREILS ET VASES

DES FONDERIES **DEVILLE & C<sup>IE</sup>** CHARLEVILLE

— ÉMAUX CÉRAMIQUES —



VERT FONCÉ



VERT BRONZE



VERT PALE



BLEU VERT



BLEU FONCÉ



BLEU PALE



BRUN FONCÉ



BRUN PALE



AUBERGINE FONCÉ



AUBERGINE PALE



GRIS

— ÉMAUX UNIS —



VERT D'EAU



VERT BOUTEILLE



BLEU PALE



BLEU ÉLECTRIQUE



BLEU RICHE N°6



Modèle déposé

## POÈLE A BOIS " LE NON PAREIL "

A Chauffage instantané  
et à feu visible

**MODELE A**  
A COUVERCLE FIXE

**MODELE B**  
A COUVERCLE OUVRANT

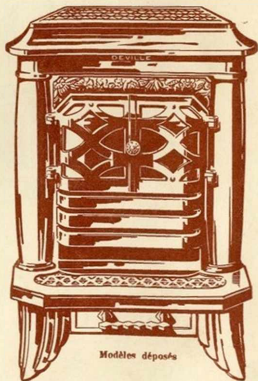
## CHEMINÉES " PRIMA "

A feu ouvert, tirage direct,  
avec portes garnies de mica,  
panneau mobile de façade nickelé,  
foyer réfractaire, buse ronde.

**4 TAILLES :**

**PRIMA 1 — PRIMA 2**

**PRIMA 3 — PRIMA 4**



Modèles déposés