

appareils
cuisine
chauffage

FAURE

REVIN
ARDENNES



ULTIMHEAT®
VIRTUAL MUSEUM

faure père & fils
revin (ardennes)



**chauffage
appareils
de cuisine
en fonte et tôle et fonte**

Les quelques appareils que nous présentons dans la présente brochure sont loin de constituer toute la gamme de nos fabrications. mais nous avons voulu mettre sous les yeux des usagers quelques prototypes de nos séries cuisine et chauffage, en permettant à nos clients d'apprécier les prix très intéressants auxquels une fabrication modernisée nous permet d'arriver.

**exiger les appareils faure
c'est s'assurer une économie**



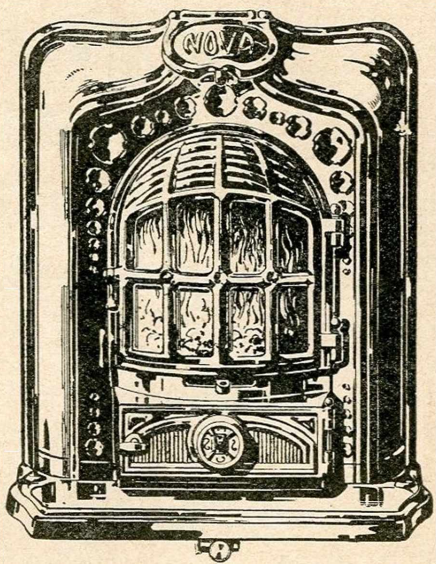
cheminée "nova"

notre création 1928, la meilleure
cheminée roulante,

la plus avantageuse
sécurité absolue
régularité parfaite

caractéristiques :

- hauteur 69 cm.
- largeur 57
- profondeur 40 -
- ouverture du foyer 27 -
- cube chauffé 75 à 80 m³



Cette cheminée présente tous les avantages de notre cheminée "sirène", dont la réputation n'est plus à faire. — porte à joint amiante, dispositif de fermeture à serrage progressif.

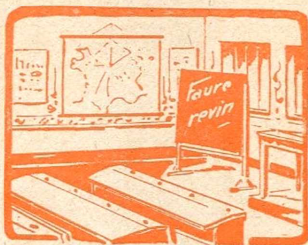
prix :

émaillée céramique. **445 frs.**

calorifère "cresu-faure"



breveté s. g. d. g.



Le seul appareil susceptible de brûler à feu continu, les boulets et les charbons gras. rendement garanti en calories 95%, assure une économie en poids de 50 à 60% et en valeur de 70 à 75%.

les "cresu-faure" s'amortissent dans un hiver.



caractéristiques :

	n° 521	n° 522
hauteur	103 cm.	114 cm.
largeur du corps.	35 -	42 -
cube chauffé	300m ³	550m ³



prix :

fonte polie oxydée

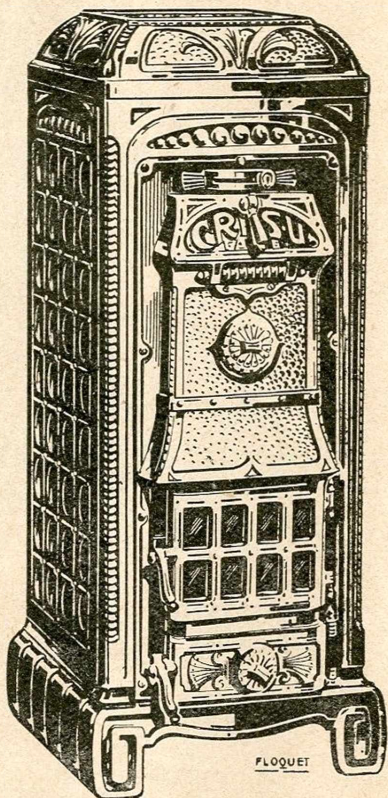
n° 521 **900 frs.**

n° 522 **1050 frs.**

émaillé céramique

n° 521 **985 frs.**

n° 522 **1175 frs.**



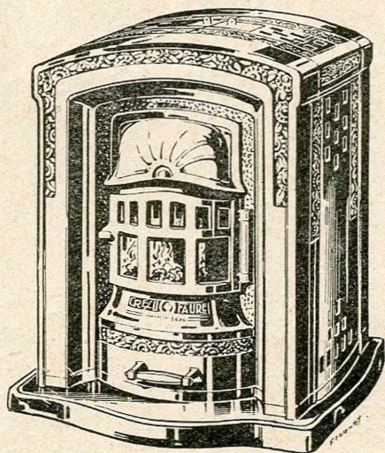
FLOQUET

cheminée "cresu"



Le plus économique des foyers d'appartements, construit sur le même principe que nos calorifères "cresu" permet le chauffage de deux ou trois pièces avec une consommation de 5 kilos de boulets par 24 heures.

Cet appareil marque le progrès le plus considérable qui ait été réalisé dans le chauffage depuis 50 ans.



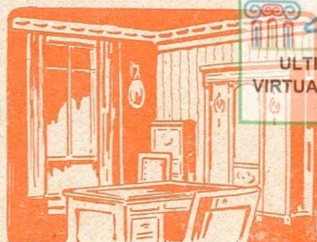
caractéristiques :

hauteur	61 cm.
largeur	44 -
profondeur	33 -

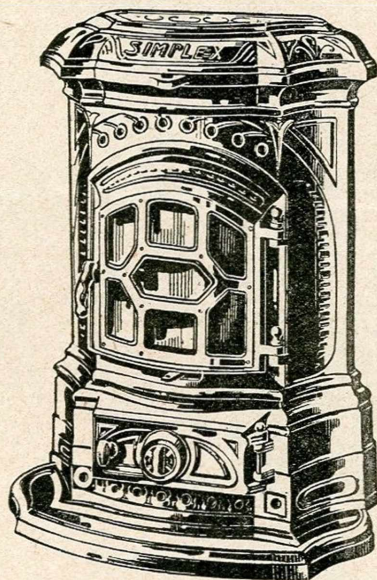
prix :

émaillée céramique, façade polie oxydée. . . **550 frs.**

cheminée "simplex"



Cette petite cheminée, étudiée avec le même soin que notre cheminée "nova", présente tous les avantages de cette dernière. porte garnie de joints amiante à fermeture par serrage progressif. peut brûler à feu continu pendant 12 h. sans rechargement.



caractéristiques :

hauteur.	65 cm.
largeur	47 -
profondeur	220 -

peut être livrée avec porte émaillée ou nickelée.

prix :

émail céramique, porte nickelée
émail céramique, porte émaillée

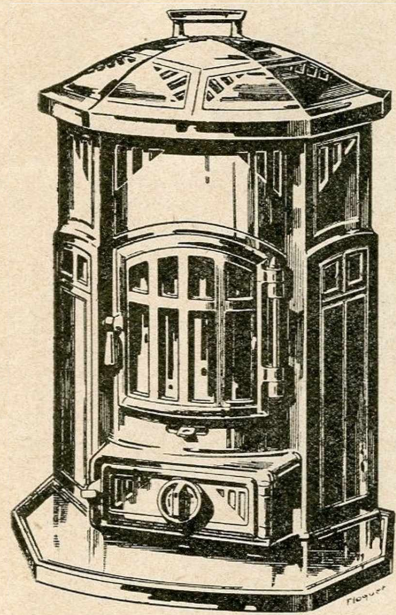
270 frs.
260 frs.



cheminée "aïda"



présente les mêmes caractéristiques de fonctionnement et de montage de la cheminée "simplex", mais de plus grandes dimensions et de présentation moderne.



caractéristiques :

hauteur	75 cm.
largeur	53 -
profondeur	24 -

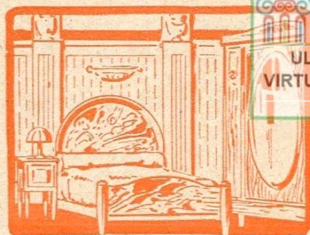


prix :

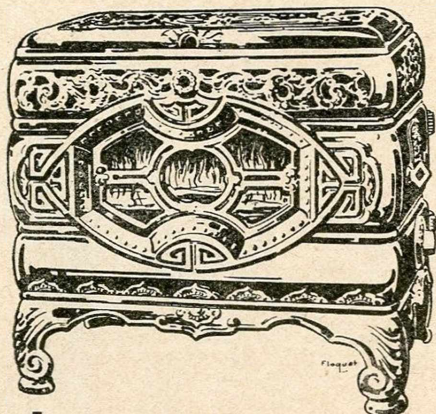
émail céramique, porte nickelée.
émail céramique, porte émaillée.

330 frs.
320 frs.

poêle le "mah-jong"



Le seul poêle à bois à feu continu, entièrement en fonte, dont l'étanchéité permet un réglage parfait.



disposition 1 : en fonte fine vernie.

— 2 façade et dôme émaillés.

— 3 entièrement émaillé céramique.



prix :

disposition 1

135 frs.

— 2

160 frs.

— 3

200 frs.

calorifère "lux"



peuvent être utilisés à houille ou à bois, permettent de brûler les bûches en bout, porte avec joints amiante, dôme mobile.

■ ■ ■

caractéristiques :

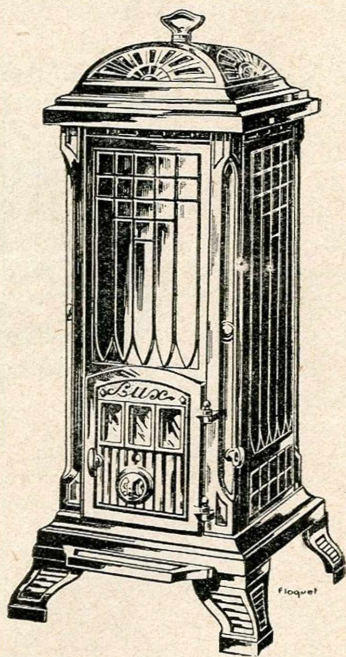
	n°s	402	403	404
		412	413	414
hauteur		79	86	93
largeur du corps.		23	27	29
largeur du socle.		34	37	40
cube chauffé.		75m ³	100m ³	140m ³

sont livrés entièrement émaillés céramique, ou émaillés céramique avec colonnes et dôme nickelés.

■ ■ ■

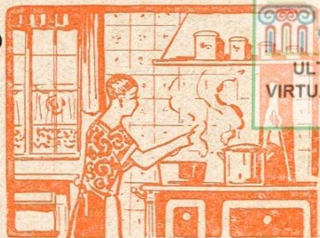
prix :

	n°s	402	403	404
		412	413	414
entièrement émaillés céramique.		270	330	» 385
entièrement émaillés céramique colonnes et dôme nickelés.		300	365	» 425
majoration pour grille à bois.		6	7 50	10



cuisinières

n^{os} 1705-1707-1708



en fonte émaillée céramique, à foyer transformable, sans rivale.

la plus élégante :: la moins chère

disposition 1 :

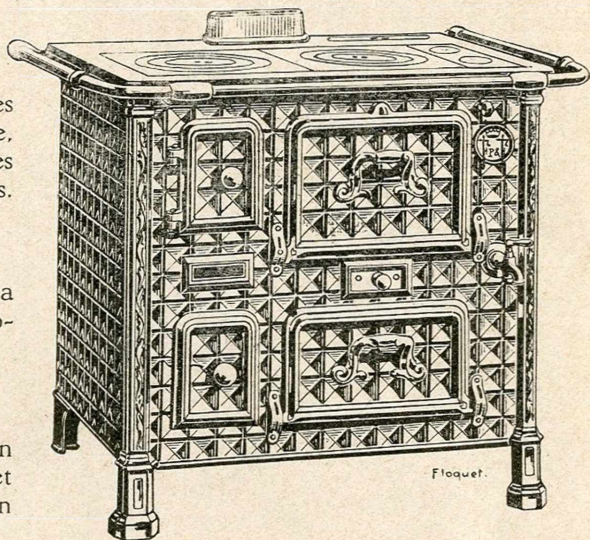
façade et côtés émaillés céramique, poignées et petites garnitures nickelées.

disposition 2 :

ont en plus de la disposition 1, les colonnes nickelées.

disposition 3 :

comme disposition 1, mais poignées et petites garnitures en cuivre poli.



Floquet.

série bis : façade émaillée, côtés tôle noircie, sont livrées avec barres enveloppantes moyennant plus-value.

caractéristiques :

	n ^{os} 1705 à chaudière	1707	1708 sans chaudière
longueur.	70 cm.	80 cm.	70 cm.
largeur.	56 -	60 -	60 -
largeur du four. .	25 -	30 -	35 -

prix :

	n ^{os} 1705	1707	1708	1705 bis	1707 bis	1708 bis
disposition 1	750	825	735	625	685	595
— 2	770	845	755	645	705	615
— 3	805	880	795	680	740	650

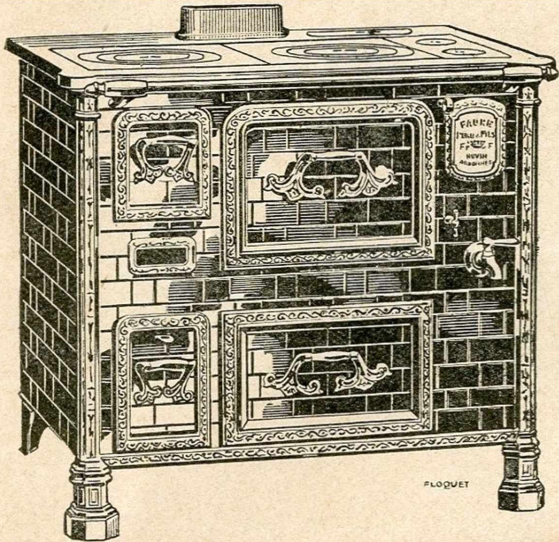
foyer houille, mixte ou nord au choix.



Cuisinière normande à chaudière



entièrement en fonte émaillée, portes équilibrées, dessus poli fin, chaudière débordante ou arasante.
cette cuisinière de construction particulièrement soignée et d'une présentation irréprochable est universellement appréciée.



disposition 3 :

façade émaillée, poignée, encadrements à colonnes nickelées, dessus poli fin.

disposition 4 :

façade et côtés émaillés, poignées, encadrements et colonnes nickelés, dessus poli fin.

disposition 5 :

comme disposition 3, mais encadrements et colonnes émaillés.

caractéristiques :

	n° 155	n° 157	n° 159
longueur.	70 cm.	80 cm.	90 cm.
largeur,	54 -	57 -	59 -
largeur du four	31 -	33 -	38 -

prix :

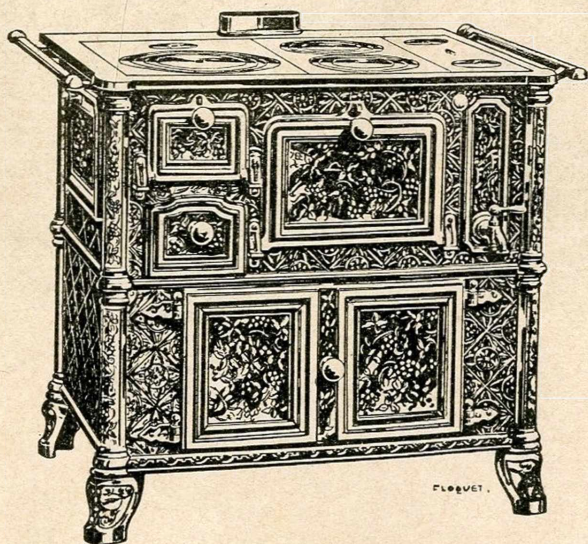
disposition 3	980	1055	1185
— 4	1040	1120	1250
— 5	920	995	1110
— 6	980	1060	1175

plus-value chaudière débordante. **15**
plus-value poignées cuivre **60**

cuisinières lorraines



entièrement en fonte émaillée céramique, les grandes dimensions des fours et des étuves les font apprécier dans les campagnes et plus particulièrement dans les laiteries.



disposition 3 :
façade émaillée,
colonnes et enca-
nements nickelés, dessus
poli.

disposition 4 :
ont en plus les
côtés émaillés.

disposition 5 :
façade, colonnes,
et portes émaillées,
dessus poli.

disposition 6 :
ont en plus de la
disposition 5, les côtés
émaillés.

caractéristiques :

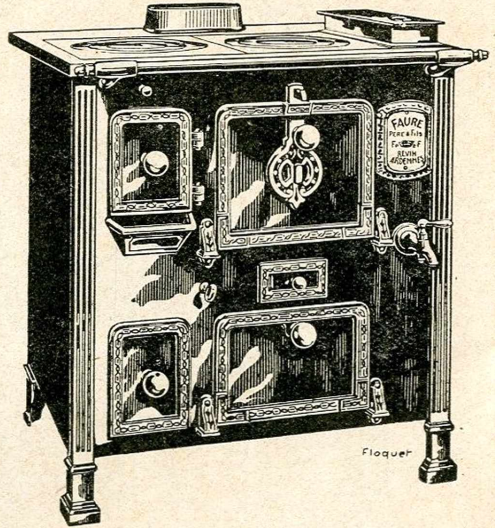
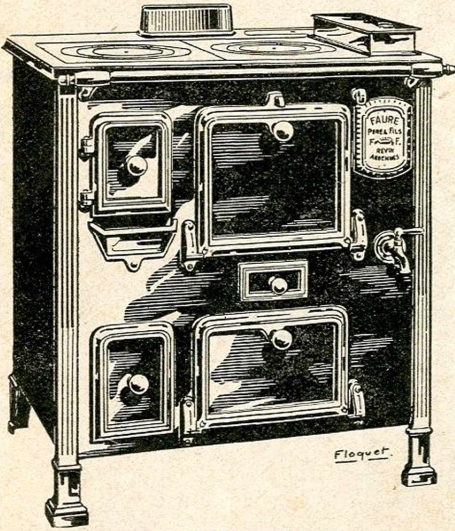
		n° 572	n° 573	n° 574
longueur	c/m	80	90	100
largeur	-	64	71	75
largeur du four	-	29,5	36	41
largeur de l'étuve	-	73	82	92

prix :

disposition 3	940	1080	1210
— 4	1020	1160	1320
5	870	1000	1130
6	950	1080	1240

fourneaux lyonnais

à foyer rectangulaire, garni de briques réfractaires.
 disposition 5 : façade émaillée, encadrement et colonnes nickelés.
 6 : entièrement émaillé céramique, côtés tôle.
 — 7 : façade émaillée ivoire, appliques de portes décorées.



caractéristiques :

	n ^{os} 927	929	930	931
longueur	707	709	710	
largeur	63	73	83	92
largeur du four	48	51	54	56
	25	29	34	38

prix à foyer mixte :

n ^{os}	927	929	930	931	707	709	706
disposition 5 :	635	700	765	895	595	665	720
— 6 :	580	662	725	835	550	615	670
7					650	725	785

plus-value pour garnitures cuivre :

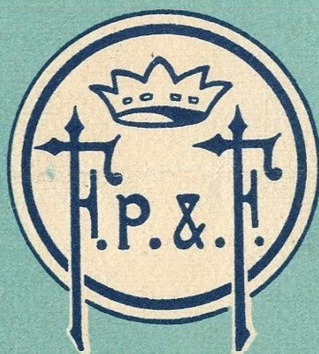
disposition 6 :	45	45	45	45	38	38	38
-----------------	-----------	-----------	-----------	-----------	-----------	-----------	-----------

peuvent être livrés, sur demande, avec foyer ovale à houille.



ULTIMHEAT®
VIRTUAL MUSEUM

demandez
et
exigez
la marque :



elle vous
assurera
la meilleure
fabrication