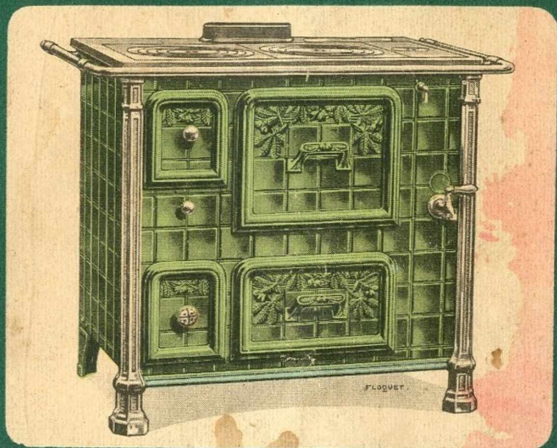


PIED-SELLE



FUMAY (ARDENNES), ISSOUDUN (INDRE), ROSIÈRES-DE-PICARDIE (SOMME)
SOCIÉTÉ ANONYME AU CAPITAL DE 3.000.000 DE FRANCS

CUISINE ET CHAUFFAGE



RÉCHAUDS A GAZ — POTERIE
ARTISANES DE BATIMENTS

DÉPÔT A PARIS : 27, RUE DU TERRAGE (X^e). Tél. Nord 03.08

R. C. ROCROI — 310

EN VENTE CHEZ :

BOYET & RÉROLLE

QUINCAILLIERS

54, Avenue de la Gare, 54

AUTUN (S.-&-L.)

Téléphone 215

C. P. Dijon 164.02



Extrait

de l'Album-Tarif

1928

PIED-SELLE



La Marque

PIED-SELLE

est une garantie

de bon

fonctionnement

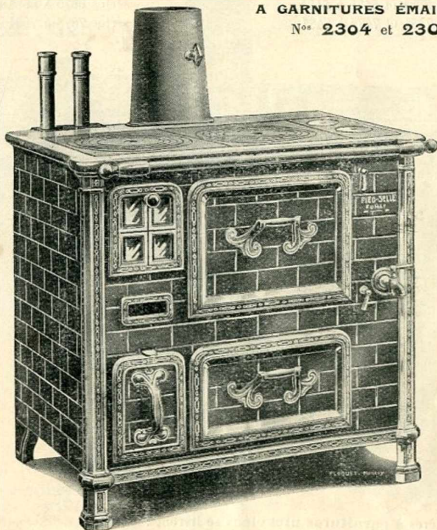
Cuisinières "LA CONTINENTALE"

A BOUILLEUR

POUR CHAUFFAGE CENTRAL " A FOYER A HOUILLE

A GARNITURES ÉMAILLÉES

N^{os} 2304 et 2306



DIMENSIONS DES CUISINIÈRES

NUMÉROS	DESSUS		FOUR			Hauteur totale de l'appareil	Diamètre du bout du tuyau	Contenance de la chaudière
	Longueur	Largeur	Largeur	Hauteur	Profondeur			
2304	c/m	c/m	m/m	m/m	m/m	c/m	m/m	litres
2306	85	58	355	240	530	80	146	14
	95	60	410	240	550	80	146	18

CARACTÉRISTIQUES DES BOUILLEURS

NUMÉROS	Contenance du bouilleur	Dimensions du foyer	Surface de radiation pouvant être chauffée	Puissance horaire en calories	Quantité d'eau chauffée par heure de 12° à 60°	TUYAUTERIE	
						Départ	Retour
	litres	c/m	m ²		litres	m/m	m/m
N ^{os} 2304	8	25×14	13	6.500	135	en 40×49	2 en 33×42
N ^{os} 2306	9,2	28×14	18	9.000	150	1 en 40×49	1 en 40×49

Cuisinières Riches du Centre "ISSOUDUN"

A FOYER A HOUILLE OU A HOUILLE ET BOIS

A GARNITURES NICKELÉES

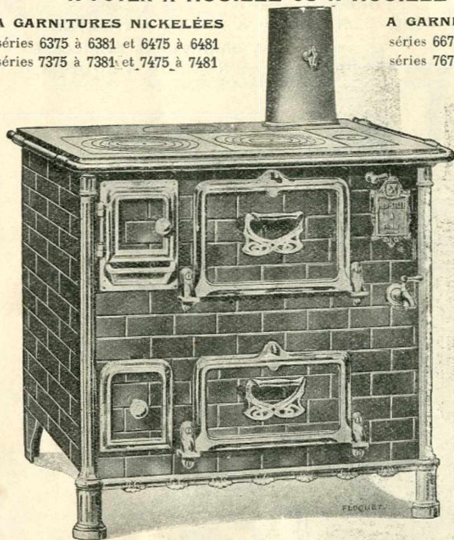
séries 6375 à 6381 et 6475 à 6481

séries 7375 à 7381 et 7475 à 7481

A GARNITURES ÉMAILLÉES

séries 6675 à 6681 et 6775 à 6781

séries 7675 à 7681 et 7775 à 7781



Les cuisinières à garnitures nickelées se livrent :

1° **Minées**, avec poignées, boutons, barre, supports et robinet nickelés.

2° **Nickelées**, avec toutes les garnitures nickelées.

3° **Émaillées**, avec devanture émaillée, toutes les garnitures nickelées.

Les cuisinières à garnitures émaillées séries 6675 à 6681, 6775 à 6781, 7675 à 7681 et 7775 à 7781, se livrent :

Émaillées, avec devanture, colonnes, encadrements et poignées des portes émaillés ; barre de devant nickelée ou émaillée à volonté, les boutons et robinet nickelés.

CARACTÉRISTIQUES

A GARNITURES		DESSUS		FOUR		Hauteur de l'appareil	Capacité de la chaudière
Nickelées	Émaillées	Longueur	Largeur	Largeur	Profondeur		
		c/m	c/m	c/m	c/m	c/m	litres
N° 6375	N° 6675 et suivants.	65	48	23	43	80	6
6377	6677	72	50	29	45	80	8
6379	6679	82	54	34	47	80	10
6381	6681	92	59	40	54	80	12

PIED-SELLE



Cuisinières Fonte "UNIVERSELLES"

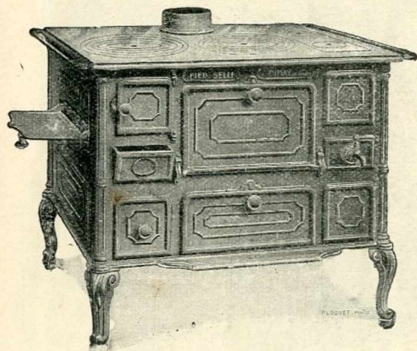
A FOYER LONG A BOIS ET HOUILLE

Sans étuve

Nos 621, 622^A, 623^A

A étuve

Nos 627, 628^A, 629, 630



:: ::

A FOYER A HOUILLE

A étuve

Nos 638 et 639

:: ::

Vue d'une Cuisinière à étuve

Elles se livrent :

- 1° En fonte minée entièrement.
- 2° En fonte émaillée, façade seule ou façade et côtés, portes, panneaux, bavelle, galeries et pieds émaillés, pentures et boutons nickelés.

CARACTÉRISTIQUES

NUMÉROS	DESSUS		FOUR		Hauteur de l'appareil	Contenance de la chaudière
	Longueur	Largeur	Largeur	Profondeur		
	c/m	c/m	c/m	c/m	c/m	litres
Nos 621	80	43	29	29	73	5
— 622 ^A , 638.	85	47	31	29	74	7
623 ^A , 639 . . .	95	53	35	37	75	11
— 627	80	43	29	29	73	5
628 ^A	85	47	31	29	74	7
629	95	53	35	37	75	11
— 630	105	54	40	41	78	15

Cuisinières Fonte "LA FORESTIÈRE"

A LARGE CAISSE ET GRAND DESSUS
GRAND FOYER A BOIS OU A HOUILLE ET BOIS

Nos 971 à 975, à cendrier intérieur.

Nos 971^{bis} à 975^{bis}, à cendrier sous la bavette.



Elles se livrent :
En fonte minée et en fonte émaillée.

CARACTÉRISTIQUES

NUMÉROS	DESSUS		FOUR		Profondeur du foyer à bois	Hauteur de l'appareil	Contenance de la chaudière
	Longueur	Largeur	Largeur	Profondeur			
N ^{os} 971, 971 ^{bis} ...	76	58	26	40	45	69	10 1/2
— 972, 972 ^{bis} ...	80	61	27	42	50	70	11 1/2
— 973, 973 ^{bis} ...	84	65	29	45	54	70	14
— 974, 974 ^{bis} ...	89	67	29 1/2	49	58	71	17 1/2
— 975, 975 ^{bis} ...	96	71	32,3	53	63	72	21

PIED-SELLE



CUISINIÈRES DE L'EST

GRAND FOYER A BOIS ET HOUILLE OU A HOUILLE



Vue d'une Cuisinière à Décors Modernes

à Décors à ORNEMENTS

Sans étuve

Nos 671ⁿ, 672ⁿ
691 et 692

A étuve

Nos 675ⁿ, 676ⁿ
677ⁿ, 678ⁿ
696 et 697

à Décors MODERNES

Nos 2675, 2676
2677, 2678

Décors UNIS

Sans étuve

Nos 1669^A, 1670^A
A étuve

Nos 1676^A
1677^A et 1678^A

Elles se livrent :

- En fonte minée. { 1° Entièrement.
 { 3° Colonnes de devant et galeries nickelées.
 { 5° Façade entièrement émaillée.
En fonte émaillée. { 6° Façade et côtés entièrement émaillés.
 { 7° Façade émaillée et nickelée.
 { 8° Façade et côtés émaillés et nickelés.

Les cuisinières série 2675 à 2678 ne se livrent qu'en fonte émaillée.

CARACTÉRISTIQUES

NUMÉROS	DESSUS		FOUR		Hauteur de l'appareil	Contenance de la chaudière
	Longueur	Largeur	Largeur	Profondeur		
	c/m	c/m	c/m	c/m	c/m	litres
N ^{os} 671 ⁿ ..	90	60	33	45	80	10
— 672 ⁿ ..	100	65	40	50	80	14
— 1669 ^A ..	80	50	27	35	80	7
— 675 ⁿ , 1670 ^A ..	85	55	29	40	80	8
— 676 ⁿ , 1676 ^A , 691, 696.	90	60	33	45	80	10
— 677 ⁿ , 1677 ^A , 692, 697.	100	65	40	50	80	14
— 678 ⁿ , 1678 ^A ..	110	70	44	54	80	18
— 2675 ..	87	55	29	40	80	8
— 2676 ..	92	60	33	45	80	10
— 2677 ..	102	65	40	50	80	14
— 2678 ..	112	70	44	54	80	18



PIED-SELLE

Cuisinières "LA CONTINENTALE"

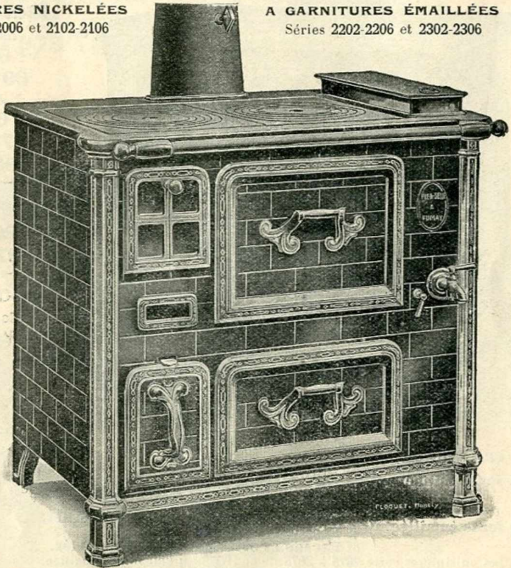
A FOYER MIXTE A BOIS ET HOUILLE

A GARNITURES NICKELÉES

Séries 2002-2006 et 2102-2106

A GARNITURES ÉMAILLÉES

Séries 2202-2206 et 2302-2306



Elles se livrent :

- 1° En fonte minée avec encadrements polis, poignées et robinet nickelés.
- 2° En demi-nickelée avec, en plus, les colonnes et galeries du bas nickelées.
- 3° En nickelée avec, en plus, tous les encadrements nickelés.
- 5° En émaillée avec devanture seule émaillée, toutes les garnitures nickelées.
- 6° En émaillée avec devanture et les deux côtés émaillés, toutes les garnitures nickelées.

Les cuisinières séries 2202-2206 et 2302-2306 ne se livrent qu'en fonte émaillée.

CARACTÉRISTIQUES

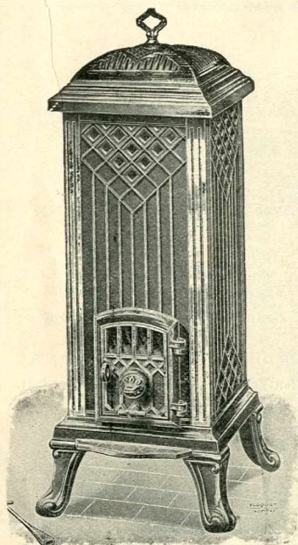
NUMÉROS	DESSUS		FOUR		Hauteur de l'appareil	Contenance de la chaudière
	Longueur	Largeur	Largeur	Profondeur		
N° 2002, 2102, 2202, 2302...	76	56	295	510	80	12
2004, 2104, 2204, 2304...	85	58	355	530	80	14
2006, 2106, 2206, 2306...	95	60	410	550	80	18

PIED-SELLE



Calorifères "BALKANS" à feu continu

FOYER RÉFRACTAIRE — FEU VISIBLE



N^{os} 361, 362, 363, 364, 365

Combustible. — Anthracite ou, à défaut, charbon maigre, coke en petits morceaux.

Réglage. — Le réglage se fait au moyen de la rosace à vis placée sur la porte du foyer.

Décrassage. La grille de fond est à fourchette, afin de pouvoir secouer les cendres sans ouvrir la porte, elle se manœuvre au moyen de la poignée placée sous la rosace de réglage. La grille de devant s'enlève à volonté pour vider entièrement le foyer.

Ils se livrent :

En fonte minée. Avec boutons et rosace nickelés.

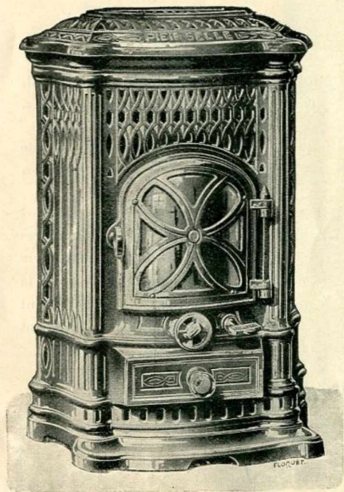
En émail noir ou céramique. — Avec boutons, colonnes, tête, rosace et clef nickelés.

CARACTÉRISTIQUES

NUMÉROS	Hauteur totale de l'appareil	Largeur du fût	Distance du dessus du buselot au sol	Volume approximatif d'air chauffé
	c/m	c/m	c/m	m ³
N ^{os} 361.	78	23	48	60
— 362.	84	23	48	90
— 363.	89	26	48	130
— 364.	92	26	54	175
— 365.	95	28	54	225

CHEMINÉE “LA CIGOGNE”

FEU CONTINU — FOYER RÉFRACTAIRE — FEU VISIBLE



N° 530

Avec mouvement de décendrage
et de vidage du foyer
par manette unique.

Bavette mobile — Dessus plat
Grand tampon de chargement

COMBUSTIBLE. — Anthracite ou, à
défaut, charbon, coke en petits morceaux.

Elle se livre :

En fonte minée.

En émail noir ou céramique.

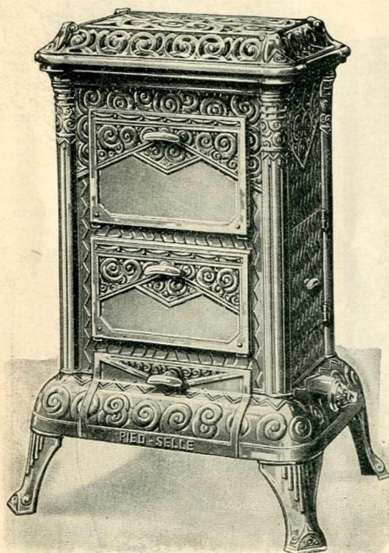
CARACTÉRISTIQUES

Hauteur...	m/m	630
Largeur du dessus sous le couvercle.			440
Profondeur au corps.....		260
Hauteur du sol au-dessus de la buse.		425
Diamètre de la buse.		083
Volume approximatif d'air chauffé..			80 à 100 m ³

CHEMINÉE "L'ARGONNE"

POUR SALLE A MANGER
FOYER MIXTE A BOIS ET HOUILLE

N° 393



GRAND FOUR à cuire ou à réchauffer les aliments.

Dessus plat à deux tampons mobiles.

Couvercle à charnières.

Réglage d'air par rosace latérale.

Porte de chargement sur le côté.

Grands passages de flamme.

Buse derrière.

COMBUSTIBLE. — Anthracite ou, à défaut, charbon, coke en petits morceaux.

Elle se livre :

En fonte minée.

En émail noir ou céramique.

CARACTÉRISTIQUES

Largeur du dessus	Profondeur du dessus	Largeur du four	Profondeur du four	Profondeur du foyer	Hauteur totale
m/m	m/m	m/m	m/m	m/m	m/m
390	340	280	250	160	840

CHEMINÉES A BOIS "NOËL"

Avec sole en briques réfractaires. — Valve de réglage brevetée S. G. D. G. — Rosace centrale d'admission d'air sur le devant. — Ecran à grands micas protégés par une grille intérieure mobile.



N° 405

Extérieur tout fonte.

N° 1405

Extérieur tout fonte
avec pièces
intérieures en fonte.

N° 2405

A four, foyer en fonte.

Elles se livrent :

- En fonte minée.
- En émail noir ou céramique.

CARACTÉRISTIQUES

Longueur.	570	m/m
Largeur.	290	
Hauteur totale.	515	
Diamètre extérieur de la buse.	83	
Distance du sol au-dessus de la buse.	450	
Ouverture intérieure de la porte.	200x140	
Longueur intérieure du foyer.	470	

PIED-SELLE

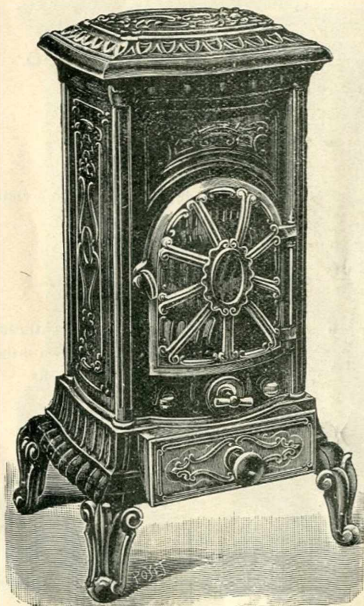


CHEMINÉE "RÉGINA"

A FEU CONTINU

A RÉGULATEUR PIED-SELLE, à double effet, Breveté S. G. D. G.

N° 234



A DOUBLE ENVELOPPE
et à FOYER RÉFRACTAIRE

COMBUSTIBLE. — Anthracite
ou, à défaut, charbon maigre,
coke en petits morceaux.

Elle se livre :
En fonte minée.
En émail noir.
En émail céramique.

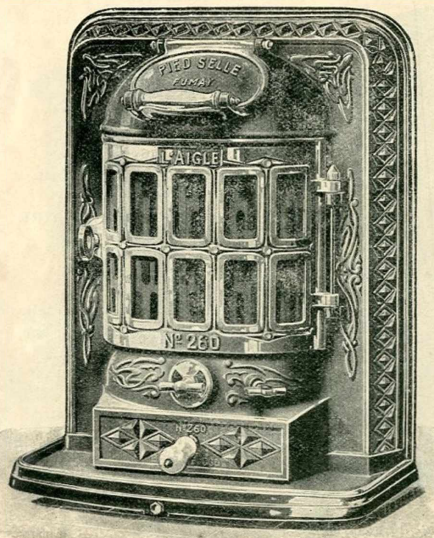
CARACTÉRISTIQUES

	m/m
Hauteur ...	830
Largeur.	440
Profondeur. . .	370
Largeur du foyer.	220
Diamètre du buselot	90
Distance du dessus du buselot au sol.	470
Volume approximatif d'air chauffé environ.	100 à 150 m ³

CHEMINÉE ROULANTE "L'AIGLE"

A FEU CONTINU

A RÉGULATEUR PIED-SELLE, à double effet, breveté S. G. D. G.



Vue d'une Cheminée No 260

N^{os} 210 et 260

Foyer réfractaire Feu visible

COMBUSTIBLE. — Anthracite
ou, à défaut, charbon maigre,
coke en petits morceaux.

Elles se livrent :

En fonte minée.
En émail noir ou céramique.

CARACTÉRISTIQUES

Numéros.	210	260
Hauteur.	c/m 74	c/m 65
Largeur	60 1/2	50
Largeur du foyer	32	30
Distance du dessus du buselot au sol.	44	43 1/2
Volume approximatif d'air chauffé.	125 à 175 m ³	125 à 175 m ³

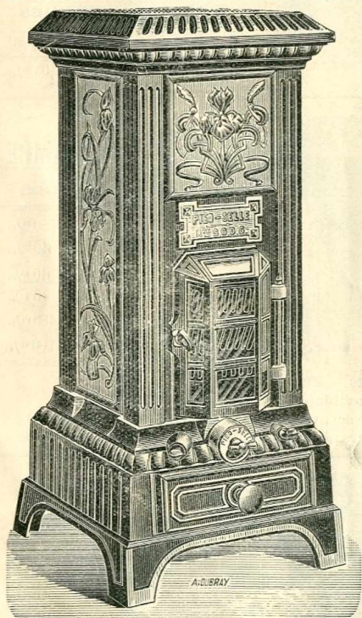
PIED-SELLE



CALORIFÈRES RICHES "LE LION"

A FEU CONTINU

A RÉGULATEUR PIED-SELLE, à double effet, Breveté S. G. D. G.



à double enveloppe, avec circulation pour le chauffage de l'air et à foyer réfractaire.

Buse derrière.

Nos 626, 627

A PANNEAUX FONTE
AJOURÉE ORNÉE

Nos 626 bis, 627 bis

A PANNEAUX FAIENCE
DÉCORÉE COULEUR
sur le devant et sur les côtés

COMBUSTIBLE. — Anthracite ou, à défaut, charbon maigre, coke en petits morceaux.

CARACTÉRISTIQUES

Numéros	Hauteur	Largeur du dessus	Largeur du fût	Largeur de la base	Diamètre du tuyau	Distance du dessus du buselot au sol	Volume approximatif d'air chauffé environ
	e/m	e/m	e m	e/m	m/m	e/m	m. c.
626	95	39	31	43	111	70	150 à 200
627	106	44	36	48	111	80	200 à 250
626 bis	95	39	31	43	111	70	150 à 200
627 bis	105	44	36	48	111	80	200 à 250

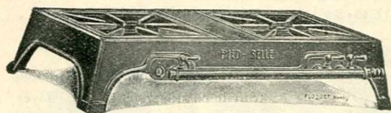
RÉCHAUDS DE CUISINE AU GAZ

N° 80

2 feux — 3 robinets

CARACTÉRISTIQUES

Longueur	Largeur	Hauteur
500 m/m	250 m/m	105 m/m

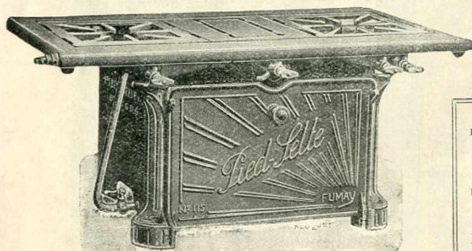


N° 115

“ LE SANS RAMPE ”

CARACTÉRISTIQUES

DESSUS	Longueur..	650 m/m
	Largeur	340 m/m
FOUR.	Largeur	310 m/m
	Profondeur.	310 m/m
	Hauteur.	180 m/m
Hauteur de l'appareil.		300 m/m



Grand four — 4 feux — 5 robinets — Feu dessous.

Brûleur central réversible et amovible — Gril lèchefrite breveté.

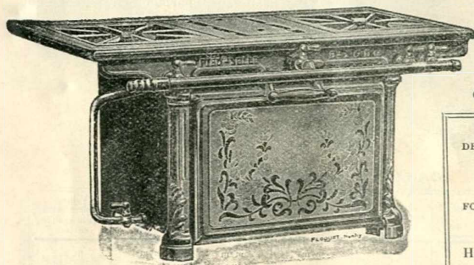
Ce nouveau modèle de Réchaud possède des avantages appréciables : plus de rampe à gaz ; centrage direct de tous les brûleurs ; brûleur central et injecteurs amovibles.

N° 120

“ LUXE ”

CARACTÉRISTIQUES

DESSUS	Longueur..	640 m/m
	Largeur ..	345 m/m
FOUR.	Largeur ..	320 m/m
	Profondeur.	320 m/m
	Hauteur...	180 m/m
Hauteur de l'appareil.		310 m/m



Grand four — 4 feux — 5 robinets — Feu dessous.

Porte en tôle émaillée décorée, intérieur en aluminium, calorifugée et à fermeture automatique — Brûleur central réversible Gril lèchefrite breveté.

POTERIES EN FONTE



CASSEROLES SÉRIE A
à grande capacité

Modèle spécial pour la fonte oxydée et oxydée glacée



CASSEROLES CHAMPAGNE
à anses, couvertes



CASSEROLES OVALES
ALSACIENNES, à anses



CASSEROLES RONDES
ALSACIENNES à anses à fond plat



POTS DE HAINAUT
à poignées à oreilles



MARMITES COMTOISES
avec ou sans cercle ou à pieds



MARMITES A DEGRÉS
couvertes, sans pieds



MARMITES ALSACIENNES
à degrés, à anses, avec couvercle

Cette poterie se fait :

Soit en fonte polie étamée vernie (hygiénique).

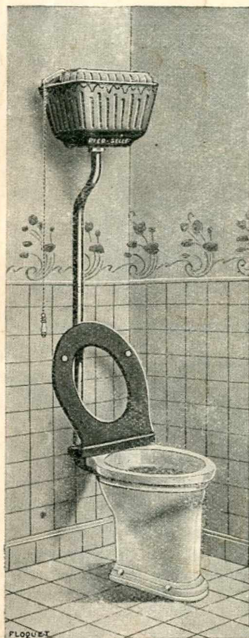
— oxydée inaltérable.

— — intérieurement et glacée ROUGE extérieurement.

— glacée GRISE intérieurement et glacée ROUGE extérieurement.

— brute. — dégradée —

ARTICLES DE BATIMENTS
RÉSERVOIRS DE CHASSÉ - APPAREILS
EN UNE PIÈCE - APPAREILS A LA TURQUE
APPAREILS INODORES - POTS DE SIÈGE
LAVABOS POUR GRANDS ÉTABLISSEMENTS



*Vue d'un appareil complet monté
avec cuvette une pièce munie d'un abattant.*

WATER-CLOSETS POUR TOUT A L'ÉGOUT

APPAREIL COMPLET

composé de :

- 1° Un réservoir de chasse n° 17 ou 37 ou 140 avec chaîne de tirage n° 2 à poignée bois, ou n° 5 à poignée céramique.
- 2° Une cuvette porcelaine n° 5 ou 6 blanc uni, munie d'un abattant chêne.
- 3° Un cône caoutchouc.

CARACTÉRISTIQUES

Dimensions des cuvettes. .	N° 5	N° 6
Ovale extérieur du haut...	415×365	420×365
Hauteur au-dessus du sol.	420	425
Orifice intérieur de sortie.	110	110



Demander

le Tarif bleu

PIED-SELLE

pour

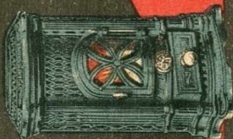
Articles

de

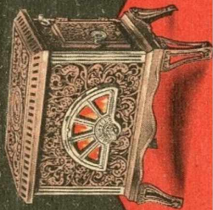
Bâtiments

APPAREILS DE CHAUFFAGE
PIED-SELLE

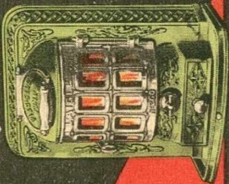
Cheminee CIGOGNE



(cheminée à bois NOËL



Cheminee AIGLE
à régulateur PIED-SELLE



Usines à
FUMAY (ARDENNES) — ISSOUDUN (INDRE)
ROSIERES (SONME)