



Manufacture Stéphanoise

DE

FOURNEAUX

ET

CUISINIÈRES



Anciennes Maisons Henri MAREY et MAREY & PIOT

J. PIOT

SUCESSEUR

Rue des Teinturiers, 9

SAINT-ÉTIENNE

(LOIRE)

TÉLÉPHONE : 908

Registre du Commerce : N° 2.788 - St-ÉTIENNE

**1928**



SPÉCIALITÉ  
de  
Fourneaux de Cuisine  
Tôle et Fonte



FOURNEAUX A BOUILLEUR  
à grande production d'eau chaude



CUISINIÈRES AVEC FAÇADE  
Fonte émaillée et Tôle émaillée  
(Modèles riches)



FOURNEAUX A DEUX FOURS  
pour Hôtels, Pensionnats, Hospices



FOURNEAUX  
POUR CHARCUTIERS ET FERMERS  
à un Four et une Marmite, à deux Fours et deux Marmites



FOURNITURES  
pour Poêliers et Fumistes



TRAVAUX DIVERS  
en Tôle et Cuivre  
SUIVANT DESSINS OU MODÈLES

# Modèle N° 2 - Saint-Etienne



Façade en tôle ou feuillard. Angles ACIER LAMINE, modèle déposé. Foyer mixte bois et charbon. Grille tombante. Boutons cuivre ou maillechort.

Garnitures fonte ornée, moulure ou polie; demi-nickelées; cuivre et maillechort poli.

Plaque à deux trous pour 60 et 65; deux et trois trous pour 70; trois trous pour 75; deux et quatre trous pour 80 et au-dessus, buse au milieu.

Bouillotte fonte émaillée ou cuivre rouge étamé, avec collerette et couvercle en cuivre rouge ou laiton poli pour les garnitures fonte et cuivre, maillechort poli pour les autres garnitures, robinet et main-courante cuivre ou maillechort.

DIMENSIONS (en centimètres)					Contenance de la Chaudière (en litres)
des Cuisinières			des Foyers		
Longueur	Largeur	Hauteur	Longueur	Profondeur	
60	45	73	24	30	6
65	45	73	30	30	6
70	47	75	30	32	6
75	48	75	32	32	6
80	50	75	35	36	7
90	55	75	37	38	8
100	58	75	43	42	10
110	60	80	46	46	12
120	65	80	50	50	14
130	72	80	55	52	16
140	75	80	60	55	18

# Modèle N° 4 - Façade Fonte



Angles fer cornière. Foyer mixte bois et charbon. Grille tombante. Boutons cuivre ou maillechort.

Garnitures fonte ornée, moulure ou polie; demi-nickelées; cuivre et maillechort poli.

Plaque à deux trous pour 60 et 65; deux et trois trous pour 70; trois trous 75; deux et quatre trous pour 80 et au-dessus. buse au milieu.

Bouillotte fonte émaillée ou cuivre rouge éamé avec collerette et couvercle en cuivre rouge ou laiton poli, pour les garnitures fonte et cuivre, maillechort poli, pour les autres garnitures, robinet et main-courante cuivre ou maillechort.

DIMENSIONS (en centimètres)					Contenance de la Chaudière (en litres)
des Cuisinières:			des Foyers		
Longueur	Largeur	Hauteur	Longueur	Profondeur	
60	45	72	24	30	6
65	45	72	30	30	6
70	47	74	30	32	6
75	48	74	32	32	6
80	50	74	35	36	7
90	55	74	37	38	8
100	58	74	43	42	10
110	60	76	46	46	12
120	65	78	50	50	14

# Modèle N° 5 - Façade Tôle



Angles fer cornière. Foyer mixte bois et charbon. Grille tombante. Boutons cuivre ou maillechort.

Garnitures fonte ornée, moulure ou polie; demi-nickelées; cuivre et maillechort poli.

Plaque à deux trous pour 60, 65 et 70; trois trous pour 75; deux et quatre trous pour 80 et au-dessus.

Bouillotte cuivre rouge étamé ou fonte émaillée avec collerette et couvercle en cuivre rouge ou laiton poli, pour les garnitures fonte et cuivre; maillechort poli pour les autres garnitures; robinet et main-courante cuivre ou maillechort.

DIMENSIONS (en centimètres)					Conenance de la Chaudière (en litres)
des Cuisinières			des Fours		
Longueur	Largeur	Hauteur	Longueur	Profondeur	
60	45	72	24	30	6
65	45	72	30	30	6
70	47	74	30	32	6
75	48	74	32	32	6
80	50	74	35	36	7
90	55	74	37	38	8
100	58	74	43	42	10
110	60	78	46	46	12
120	65	78	50	50	14

# Modèle N° 7 - Série renforcée, à coulisseaux

Spécial pour Limonadiers, Restaurateurs, etc.



Façade en feuillard. Angles acier laminé ou fer cornière poli. Foyer mixte bois et charbon ou foyer feu caché, briques réfractaires ou fonte.

Plaque à deux ou quatre trous, buse au milieu.

Loquets à ressorts pour les garnitures fonte ou fer poli.

Garnitures fonte noire ou polie; acier forgé poli, cuivre et maillechort poli.

Bouillotte cuivre rouge étamé ou fonte émaillée, avec ou sans copette porcelaine.

DIMENSIONS (en centimètres)							Contenance de la Chaudière (en litres)
des Cuisiniers			des Fours		des Foyers		
Longueur	Largeur	Hauteur	Largeur	Profondeur	Largeur	Profondeur	
60	45	80	24	30	14	20	6
65	45	80	30	30	14	20	6
70	47	80	30	32	16	22	7
80	50	80	35	36	16	24	8
90	55	80	37	38	20	28	9
100	58	80	43	42	20	30	10
110	60	80	46	46	22	32	12
120	65	80	50	50	22	35	14

# Modèle N° 10 - Foyer ovale en



Façade en tôle ou feuillard. Angles acier ou fer cornière poli. Foyer ovale en fonte.  
 Garnitures fonte ornée, mou ure ou polie; demi-nickelées: cuivre et maillechort poli.  
 Plaque à deux trous pour 60, 65 et 70; trois trous pour 75; quatre trous pour 80 et au-dessus.  
 Bouillotte cuivre rouge étamé ou fonte émaillée avec collerette et couvercle en cuivre rouge ou laiton poli pour les garnitures fonte; maillechort poli pour les autres garnitures, robinet et main-courante cuivre ou maillechort.

DIMENSIONS (en centimètres)					Capacité de la Chaudière (en litres)
des Cuisinières			des Fours		
Longueur	Largeur	Hauteur	Longueur	Profondeur	
60	45	72	24	30	6
65	45	72	30	30	6
70	47	74	30	32	6
75	48	74	32	32	6
80	50	74	35	36	7
90	55	74	37	38	8
100	58	74	43	42	10
110	60	78	46	46	12
120	65	78	50	50	14

# Modèle N° 40 - Corps Etroit



- Façade en tôle. Foyer mixte bois et houille. Angles ACIER LAMINÉ ou fer cornière poli.  
 Consoles, bord de plaque et frise polis. Boutons cuivre ou maillechort.  
 Garnitures fonte polie; demi-nickelées; cuivre poli; fonte nickelée et maillechort poli.  
 Plaque à deux trous pour 60, 65 et 70; deux et quatre trous pour 80 et au-dessus, buse  
 au milieu. Étagère mobile dans le four à rôtir.  
 Bouillotte fonte émaillée ou cuivre rouge étamé avec collerette et couvercle en cuivre ou  
 laiton poli, pour les garnitures fonte et cuivre, et maillechort poli pour les autres  
 garnitures, robinet et main-courante cuivre ou maillechort.

DIMENSIONS (en centimètres)							Capacité de la Chaudière (en litres)
des Cuisinières			des Fours		des Foyers		
Longueur	Largeur	Hauteur	Largeur	Profondeur	Largeur	Profondeur	
60	45	80	24	30	14	20	6
65	45	80	30	30	14	20	6
70	47	80	30	32	16	22	7
80	50	80	35	36	16	24	8
90	55	80	37	38	20	28	9
100	58	80	43	42	20	30	10
110	60	80	46	46	22	32	12
120	65	80	50	50	33	35	14



# Modèle N° 50 - Corps Profond



Facade en tôle. Foyer mixte bois et houille avec plaque réductrice et grille spéciale pour bois. Angles fer cornière poli. Consoles, bord de plaque et frise polis. Boutons cuivre ou maillechort, manivelle pour retour de flamme.

Garnitures fonte polie; demi-nickelée, cuivre poli, fonte nickelée et maillechort poli.

Plaque à ovale mobile à deux grands trous. Buse derrière la bouillotte. Etagère mobile dans le four à rôtir. Chaudière en fonte émaillée ou cuivre rouge étamé avec collerette et couvercle en cuivre ou laiton poli, pour les garnitures fonte et cuivre, et maillechort poli pour les autres garnitures, robinet et main-courante cuivre ou maillechort.

DIMENSIONS (en centimètres)							Contenance de la Chaudière (en litres)
des Cuisinières			des Fours		des Foyers		
Longueur	Largeur	Hauteur	Largeur	Profondeur	Largeur	Profondeur	
60	45	80	24	40	14	33	6
65	45	80	30	40	14	33	6
70	47	80	30	45	16	35	7
80	50	80	35	48	16	38	8
90	55	80	37	53	20	40	9
100	58	80	43	55	20	45	10
110	60	80	46	58	22	48	12
120	65	80	50	62	22	52	14

Les modèles N° 40 et 50 se font également à feu caché à ecuilisse ou à prise d'air.

# Modèle N° 19 - A panneaux Céramique en couleurs



Facade en feuillard. Angles ACIER LAMINÉ. Foyer mixte bois et charbon. Grilles tombante; boutons cuivre ou maillechort.

Garnitures fonte, moulure ornée ou polie; demi-nickelées; cuivre et maillechort poli.

Plaque à deux trous pour 70; deux et quatre trous pour 80 et au-dessus. Buse au milieu.

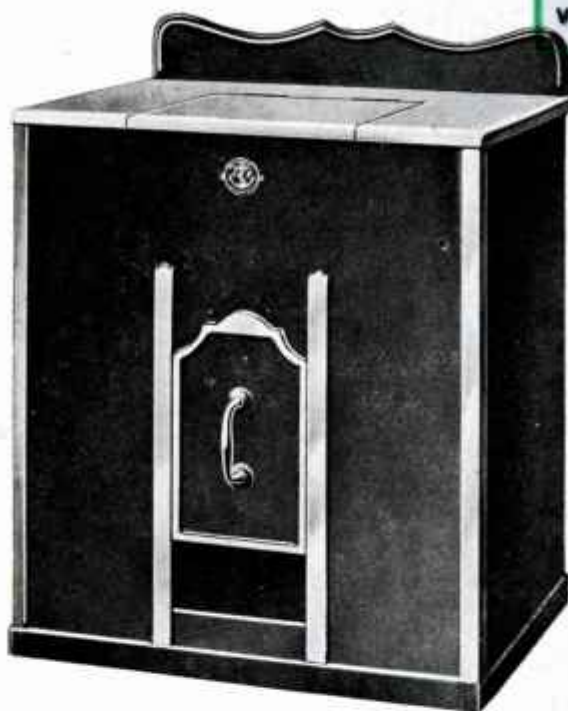
Bouillotte fonte émaillée ou cuivre rouge étamé.

DIMENSIONS (en centimètres)					Contenance de la Chaudière (en litres)	Largeur des Panneaux (en centimètres)
des Cuisinières			des Fours			
Longueur	Largeur	Hauteur	Longueur	Profondeur		
70	47	74	30	32	6	7
80	50	74	35	36	7	10
90	55	74	37	38	8	15
100	58	74	43	42	10	15
110	60	78	46	46	12	15
120	65	78	50	50	14	15

Sauf stipulation précise à la commande, ce modèle est toujours livré avec couvercle de bouillotte plat.

Sur demande, il peut se construire de toute la largeur de la plaque.

Charbonnière - Construite en Tôle-Fonte



DIMENSIONS (en centimètres)

Longueur	Profondeur	Hauteur
45	45	75 ou 80
50	45	75 ou 80
60	50	75 ou 80
70	50	75 ou 80
80	60	75 ou 80

Poêle à Socle — Poêle Lyonnais

