

L'ÉTÉ CHEZ SOI DURANT L'HIVER



COMPAGNIE NATIONALE DES RADIATEURS

Bureaux et Salle d'Exposition :
4 bis, Place Gensoul, LYON
(angle Cours de Verdun, N° 1)



ULTIMHEAT®

VIRTUAL MUSEUM

L'ÉTÉ CHEZ SOI DURANT L'HIVER



Au retour de chaque hiver, la question du chauffage de notre demeure devient une de nos plus absorbantes préoccupations.

Il s'agit de la rendre confortable, saine et agréable, pendant les six mois que dure la mauvaise saison, la moitié de l'année!... et cela, avec le minimum de frais.

Sans crainte de se tromper, on peut affirmer que le Chauffage "IDÉAL CLASSIC", qui est une adaptation parfaite du chauffage central par l'eau chaude aux habitations de 3 à 15 pièces, constitue actuellement la solution la plus élégante, la plus pratique et surtout la plus économique du problème de chauffage.

Il peut être réalisé de deux façons :

1° Avec Chaudière "IDÉAL CLASSIC" dans les maisons ou appartements de 3 à 15 pièces;

2° Avec Fourneau "IDÉAL CULINA" dans les locaux de 2 à 7 pièces.

Dans les deux cas, l'installation comporte autant de Radiateurs "IDÉAL CLASSIC" qu'il y a de pièces à chauffer.



CHAUDIÈRE "IDÉAL CLASSIC"

D'aspect décoratif et peu encombrante, cette chaudière peut être placée dans n'importe quelle pièce habitée, de plain-pied avec les radiateurs les plus bas qu'elle alimente : dans ce cas, elle chauffe la pièce dans laquelle elle est installée, comme le ferait un radiateur dont elle épargne ainsi l'achat, tout en chauffant les autres pièces.

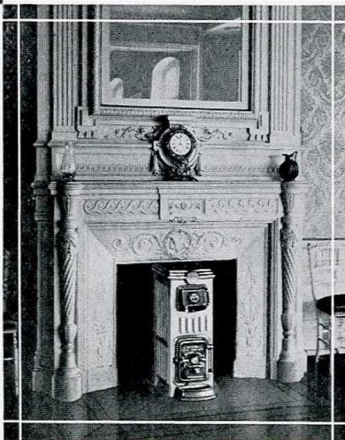
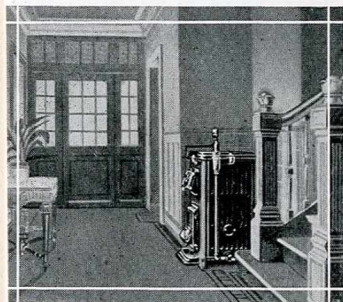
Très robuste, elle peut également être placée en cave.

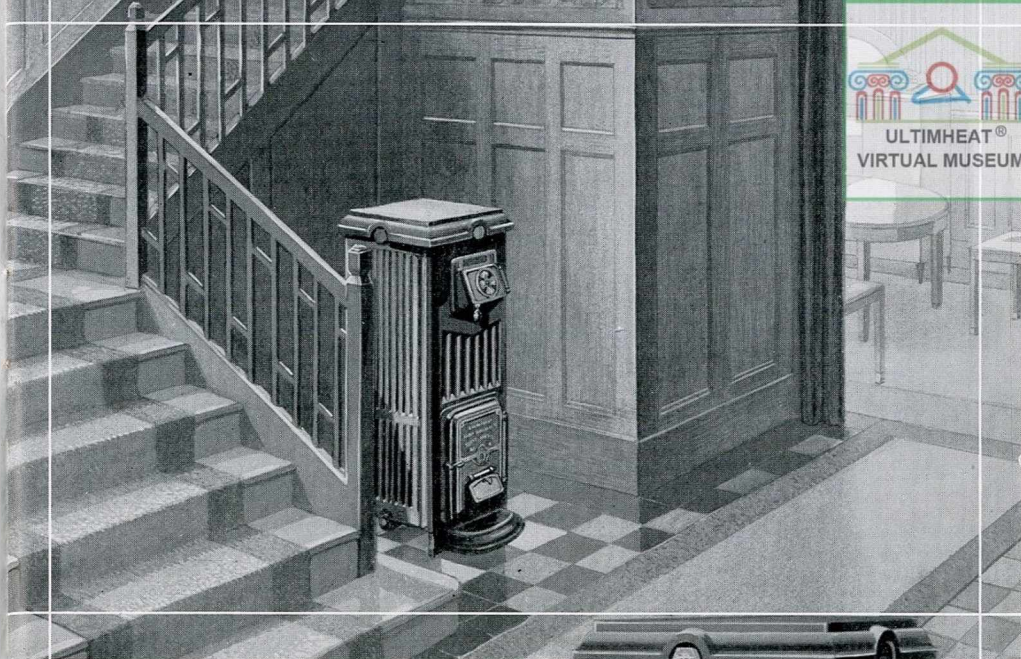
Scientifiquement établie, la Chaudière "IDÉAL CLASSIC" utilise la presque totalité des calories émises par le combustible brûlé : c'est ce qui la rend très économique et permet de récupérer en quelques hivers (voir comparaison, page 14) le coût initial de toute l'installation.

L'eau à chauffer est contenue dans les panneaux tubulaires qui entourent le foyer et forment en quelque sorte une double paroi à la chaudière. Le cendrier lui-même est complètement entouré d'eau, de sorte que la sécurité est absolue.

Son entretien ne demande que quelques minutes, matin et soir, et n'importe qui peut en être chargé.

Le réglage de son tirage, plus simple que celui d'un poêle ordinaire, peut être assuré automatiquement par le Régulateur "IDÉAL C. N. R."





Ce régulateur, spécialement étudié pour la Chaudière "IDÉAL CLASSIC", permet d'obtenir le degré de température désiré, quel que soit le froid extérieur, sans que l'on ait à s'en occuper. La consommation de charbon est réduite au strict minimum.

La Chaudière "IDÉAL CLASSIC" peut brûler de l'antracite, du coke et même du bois, une grille spéciale ayant été prévue à cet effet pour la commodité des régions où le bois est le combustible usuel.

Elle se fait en 6 modèles dont les principales caractéristiques et dimensions sont données à la page 18.



FOURNEAU "IDÉAL CULINA"

C'est un fourneau de cuisine d'un type très perfectionné, dont la partie foyer est constituée par une Chaudière "IDÉAL CLASSIC". C'est ce qui lui permet d'assurer d'une façon parfaite et très économique, dans les maisons ou les appartements de 2 à 7 pièces :

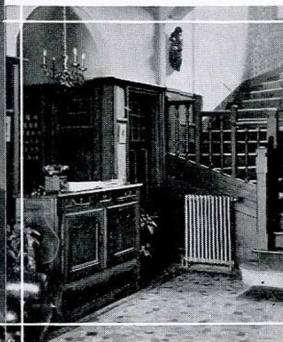
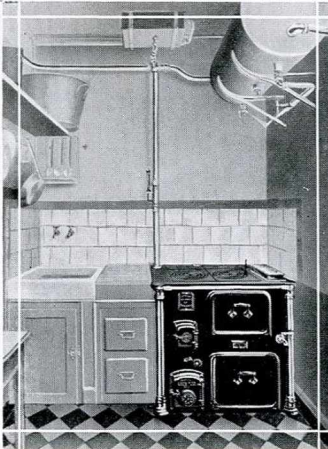
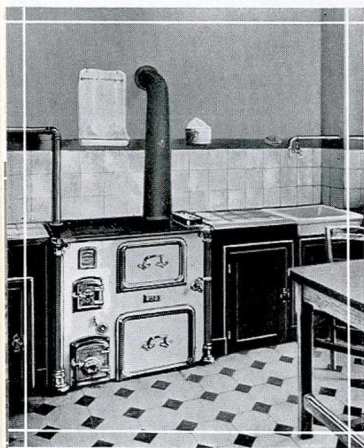
la cuisson des aliments,
le chauffage des pièces par radiateurs,
et la production d'eau chaude pour bains, etc...

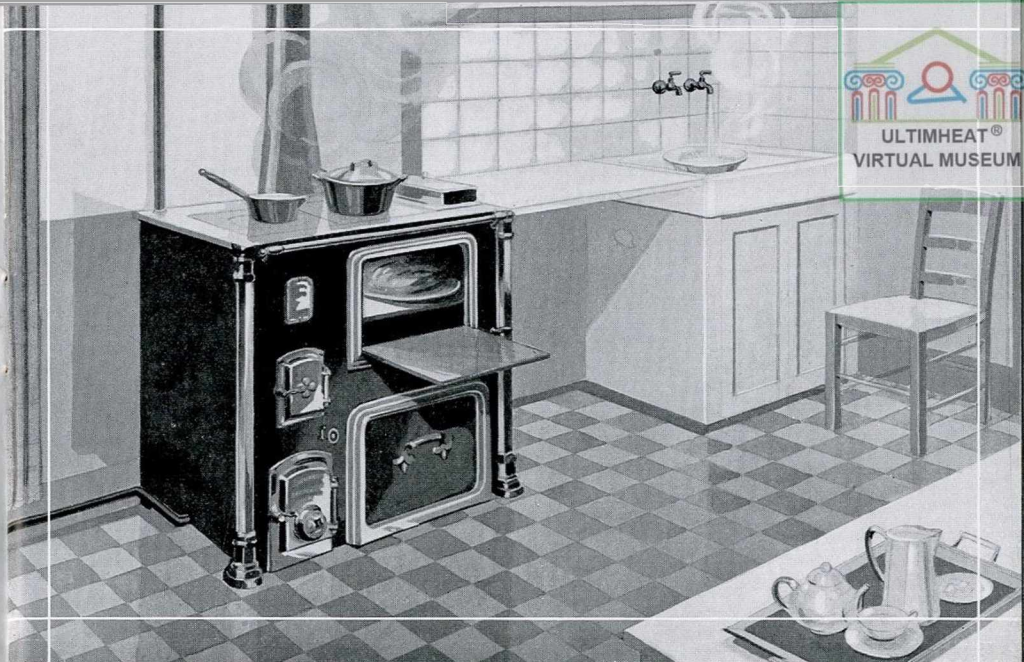
Ce triple service est obtenu soit ensemble, soit séparément.

Le Fourneau "IDÉAL CULINA" peut, en été, servir exclusivement à la cuisine, avec ou sans service d'eau chaude.

C'est à dessein que ce fourneau n'est fabriqué que pour les petites et moyennes habitations, car dans les installations d'une certaine importance, il est très difficile de concilier deux services aussi différents que la cuisine et le chauffage. La chaleur dégagée par un grand fourneau est d'ailleurs incommode dans la cuisine et entraîne une forte consommation.

Il est toujours fourni avec tiroir pour le charbon et avec ou sans bain-marie. Sur demande, il est livré : demi-nickelé, nickelé ou émaillé. Les fourneaux émaillés se font dans les tons suivants : vert, bleu, brun et crème.

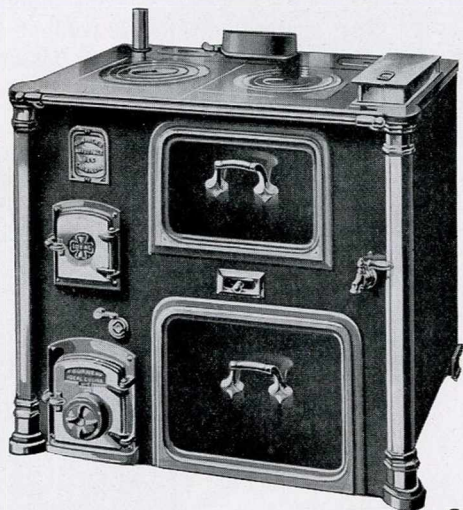




Son fonctionnement est aussi parfait pour la cuisine que pour le chauffage. Des dispositifs pratiques, d'une manœuvre très simple, en rendent, été comme hiver, la conduite très facile.

Le Fourneau "IDÉAL CULINA" peut brûler de l'antracite anglais ou belge et ne nécessite que deux chargements par 24 heures. Pour la cuisine, si un feu vif est nécessaire, ajouter du charbon flambant quart-gras dont les longues flammes font rougir rapidement la plaque de dessus.

Il se fait en trois modèles dont les principales dimensions et caractéristiques sont données à la page 19.



RADIATEURS "IDÉAL CLASSIC"

D'un dessin très pur et de lignes réellement esthétiques, ces radiateurs peuvent être placés dans toutes les demeures, même les plus luxueuses.

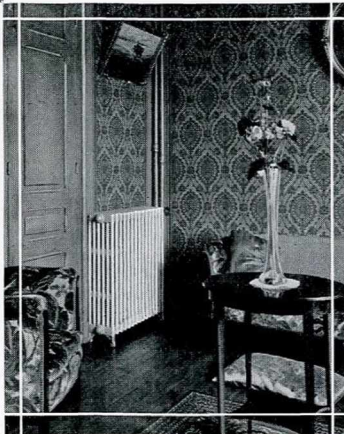
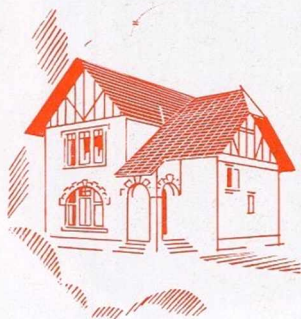
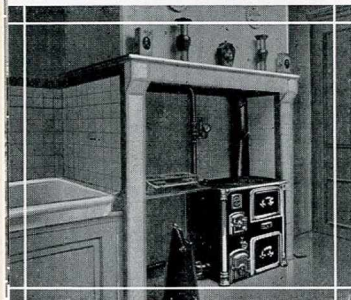
Ils sont moins encombrants et plus efficaces, car sous un volume moindre, ils offrent une surface de chauffe supérieure à celle des autres radiateurs.

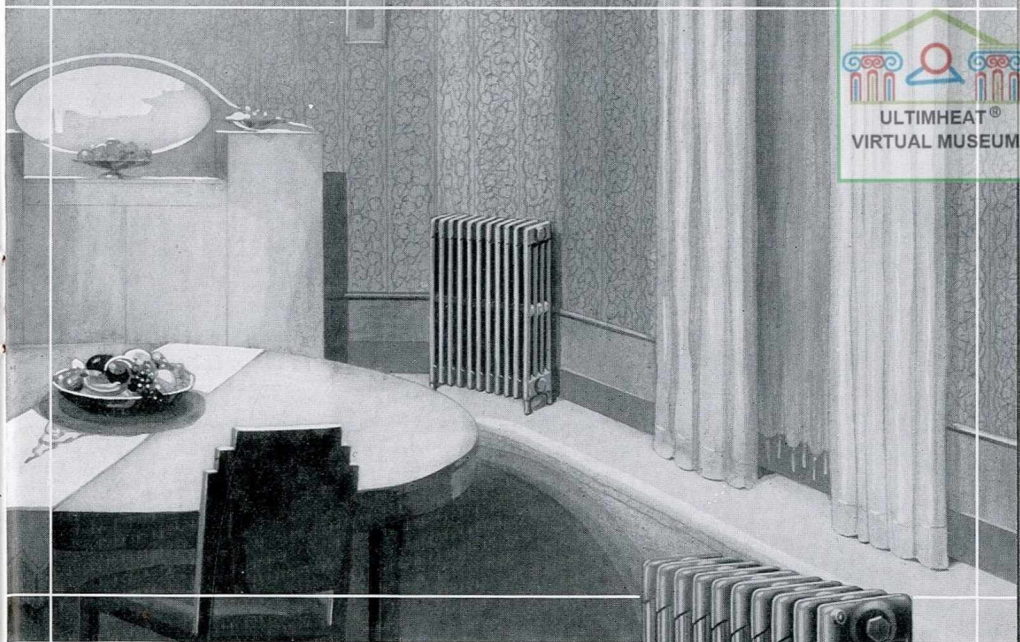
Leur forme tubulaire les rend très résistants. Leur faible contenance d'eau, permettant d'accélérer ou de ralentir le chauffage dans un temps très court, favorise l'économie de combustible.

Les Radiateurs "IDÉAL CLASSIC" peuvent recevoir une décoration les harmonisant d'une façon parfaite avec le style des locaux dans lesquels ils sont installés. Une fois mis en place et décorés, ils n'exigent aucun entretien.

Les canalisations qui les relient à la Chaudière "IDÉAL CLASSIC" ou au Fourneau "IDÉAL CULINA" sont de faible diamètre et s'installent aussi facilement que les tuyauteries ordinaires d'eau ou de gaz.

Pour augmenter ou diminuer la température dans chaque pièce, il suffit d'ouvrir ou de fermer le robinet de réglage dont sont munis les radiateurs "IDÉAL CLASSIC"

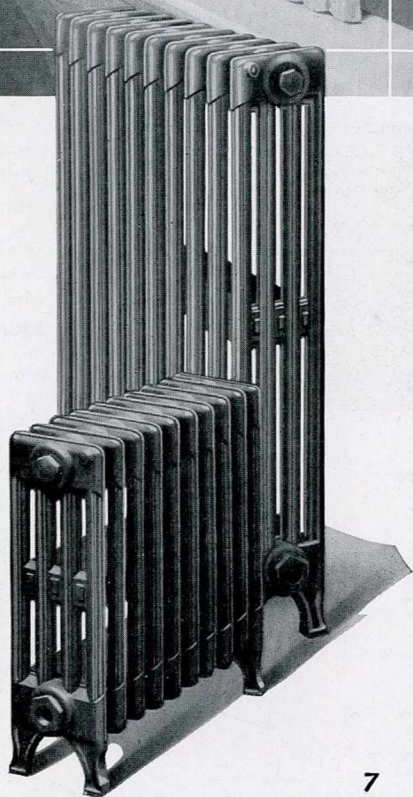




Les Radiateurs "IDÉAL CLASSIC" se font en plusieurs modèles et différentes hauteurs, répondant à tous les besoins.

C'est ainsi que le modèle "Mural", sans pieds, dont l'épaisseur n'est que de six centimètres, est tout indiqué pour les couloirs étroits, salles de bains, cabines de bateau, etc. Ce radiateur se fixe au mur par des supports à n'importe quelle hauteur (voir gravures, pages 8 et 9).

Les dimensions et caractéristiques des divers modèles de Radiateurs "IDÉAL CLASSIC" sont données à la page 20.



PRODUCTION D'EAU CHAUDE

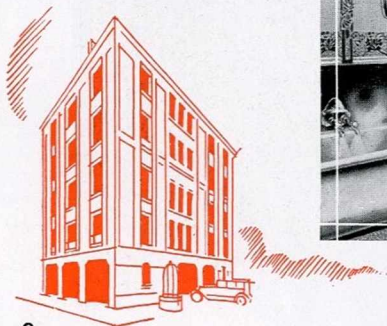
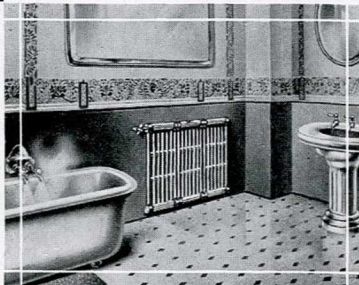
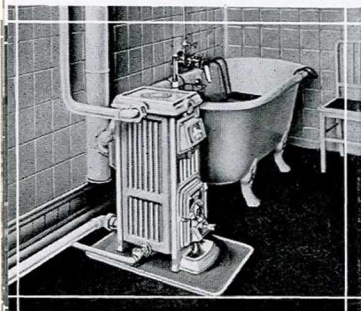
Dans toute habitation moderne, la production d'eau chaude pour les besoins de la salle de bains, de la cuisine ou de la buanderie, est le complément indispensable du chauffage central.

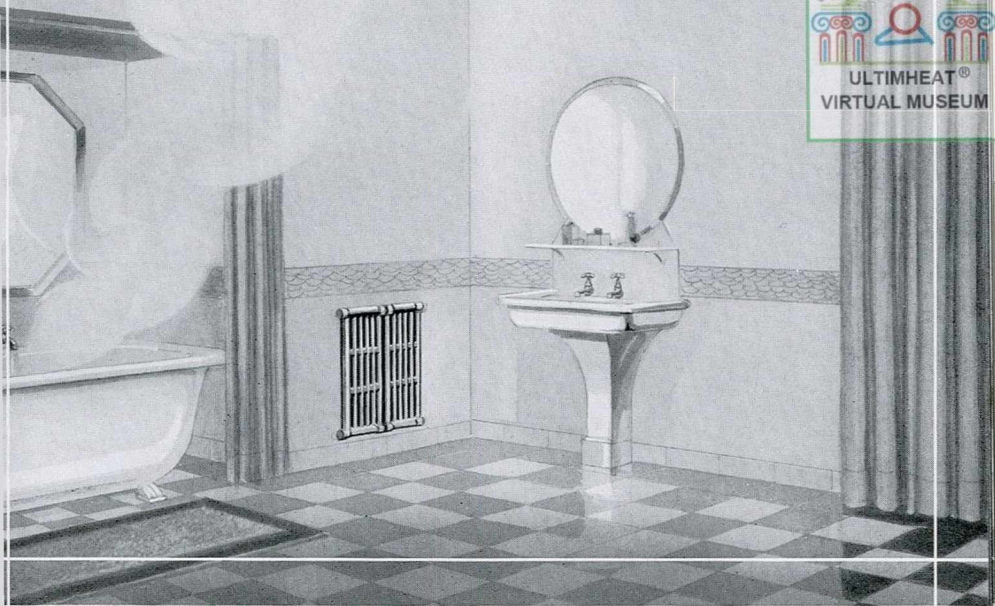
Ce confort supplémentaire est facile à obtenir avec le Chauffage "IDÉAL CLASSIC", qu'il soit assuré par Chaudière "IDÉAL CLASSIC", ou par Fourneau "IDÉAL CULINA". Il suffit d'adjoindre à l'installation un réservoir cylindrique de dimensions variables, selon l'importance des besoins à satisfaire. Ce réservoir, qui peut être vertical ou horizontal, est raccordé d'un côté sur l'arrivée d'eau froide (eau de la ville) et de l'autre côté sur la conduite de distribution d'eau, allant aux baignoire, lavabo, évier, etc.

L'eau contenue dans le réservoir est chauffée par un réchauffeur branché sur la tuyauterie du chauffage et qui fonctionne comme un radiateur ordinaire.

On obtient ainsi, d'une façon très pratique, pendant la période de chauffage, un service continu d'eau chaude, sans consommation supplémentaire de charbon.

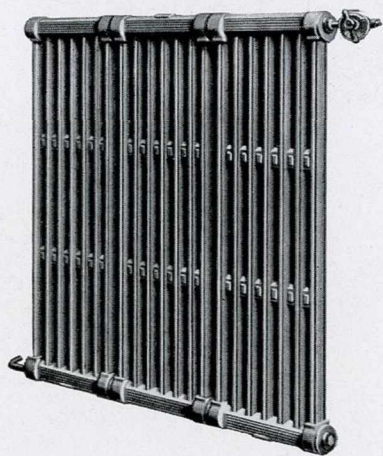
Ce réservoir doit être recouvert d'une jaquette calorifugée, qui conserve l'eau chaude pendant plus de 24 heures après que la chaudière ou le fourneau a été éteint.





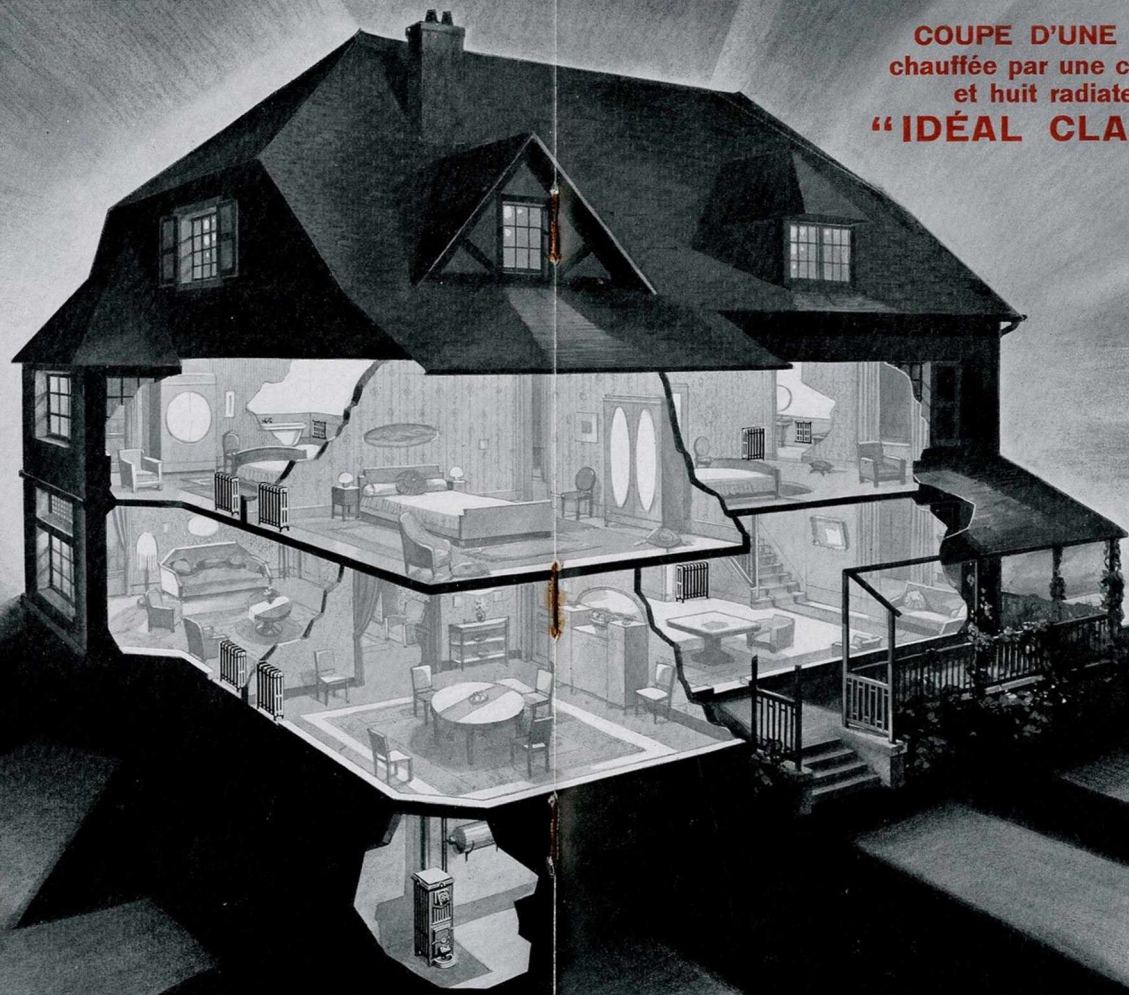
Ce système de production d'eau chaude, plus économique que n'importe quel chauffe-bains, peut être avantageusement utilisé pendant la belle saison, sans pour cela faire fonctionner le chauffage. Pour ne parler que du bain, son prix de revient est d'environ le tiers de celui atteint avec un chauffe-bain à gaz, par exemple, et l'on dispose, en outre, d'une abondante réserve d'eau chaude pour tous les besoins domestiques : cuisine, buanderie, etc.

Le réservoir vertical de 150 litres est tout désigné pour les petites installations, car il est peu encombrant et permet d'obtenir plus facilement un bain chaud qu'un réservoir horizontal de 300 litres.



COUPE D'UNE VILLA
chauffée par une chaudière
et huit radiateurs

"IDÉAL CLASSIC"



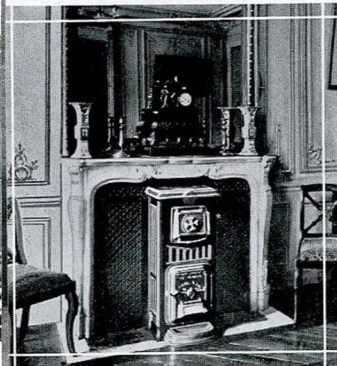
LE CÔÛT DE L'INSTALLATION PEUT ÊTRE REMBOURSÉ PAR LA SUPPRESSION DES CHEMINÉES

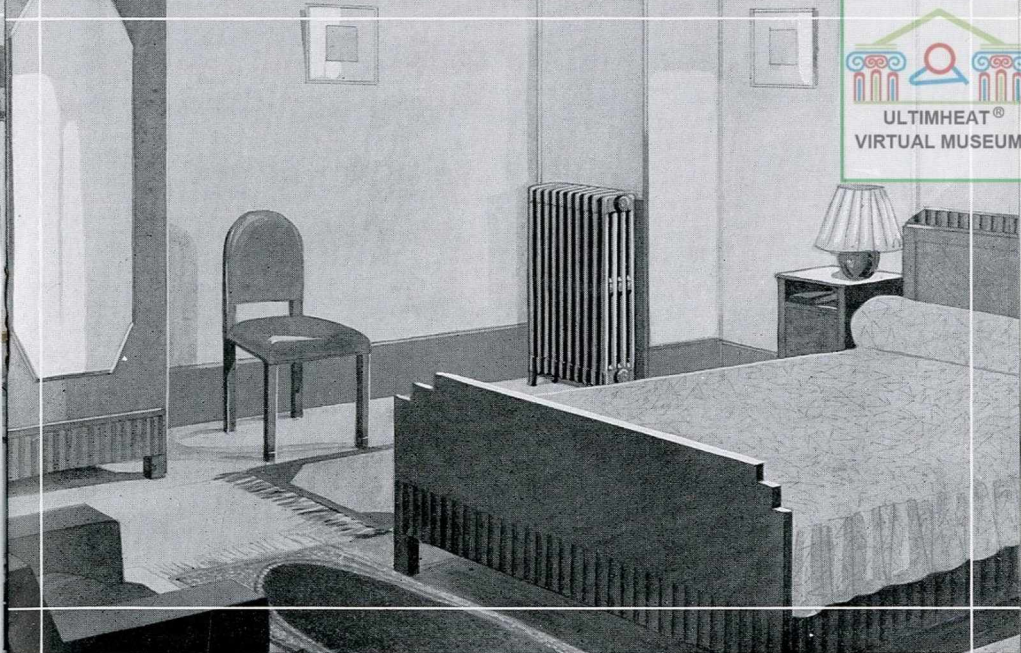
L'installation du Chauffage "IDÉAL CLASSIC", soit par Chaudière "IDÉAL CLASSIC", soit par Fourneau "IDÉAL CULINA", décidée avant les travaux de construction qu'elle permet alors de simplifier peut être remboursée par les économies ainsi obtenues. C'est ce que démontre l'exemple ci-dessous, pris au hasard parmi de nombreuses installations déjà réalisées.

CHAUFFAGE D'UN PAVILLON DE 5 PIÈCES :

L'établissement de 4 conduits de fumée et la fourniture de 4 cheminées, pouvant être supprimés sans aucun inconvénient, revient à environ.	4.900
L'achat de 2 poêles à feu continu, nécessaires au chauffage du pavillon, revient à environ.	1.300
L'achat supplémentaire d'un poêle à bois à environ	250
Coût total de l'ancien système	6.450
L'installation du Chauffage "IDÉAL CLASSIC" comportant 5 radiateurs alimentés par une chaudière "IDÉAL CLASSIC" revient à environ	5.500

Économie réalisée.. 950





A cette économie viendra s'ajouter chaque année, une économie de combustible d'environ 800 francs, comme il est expliqué à la page 15.

Ainsi donc :

1. L'installation du Chauffage "IDÉAL CLASSIC", prévue avant les travaux de construction, est immédiatement remboursée par les simplifications qu'elle permet d'y apporter.

2. Tout en assurant le maximum de confort, ce mode de chauffage fait réaliser chaque année une importante économie de combustible.



LE CHAUFFAGE "IDÉAL CLASSIC" EST LE PLUS ÉCONOMIQUE

1^{er} Exemple

AVEC CHAUDIÈRE "IDÉAL CLASSIC"

Chauffage d'un pavillon de 5 pièces :

Une installation complète comprenant
une Chaudière "IDÉAL CLASSIC"
et 5 Radiateurs "IDÉAL CLASSIC"

a coûté Frs 5.500

L'achat de 2 poêles à feu continu et
d'un poêle à bois aurait coûté

1.550

La dépense supplémentaire occasionnée
par l'installation du Chauffage "IDÉAL
CLASSIC" est de

3.950

La consommation annuelle des deux
poêles (pour 190 jours de chauffage)
aurait été d'environ 3.800 kgs d'an-
thracite à 500 fr. la tonne

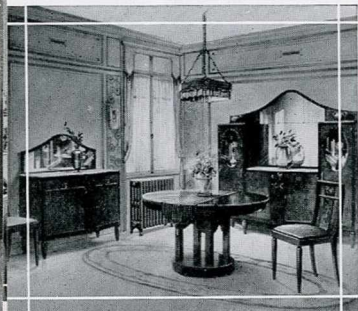
1.900

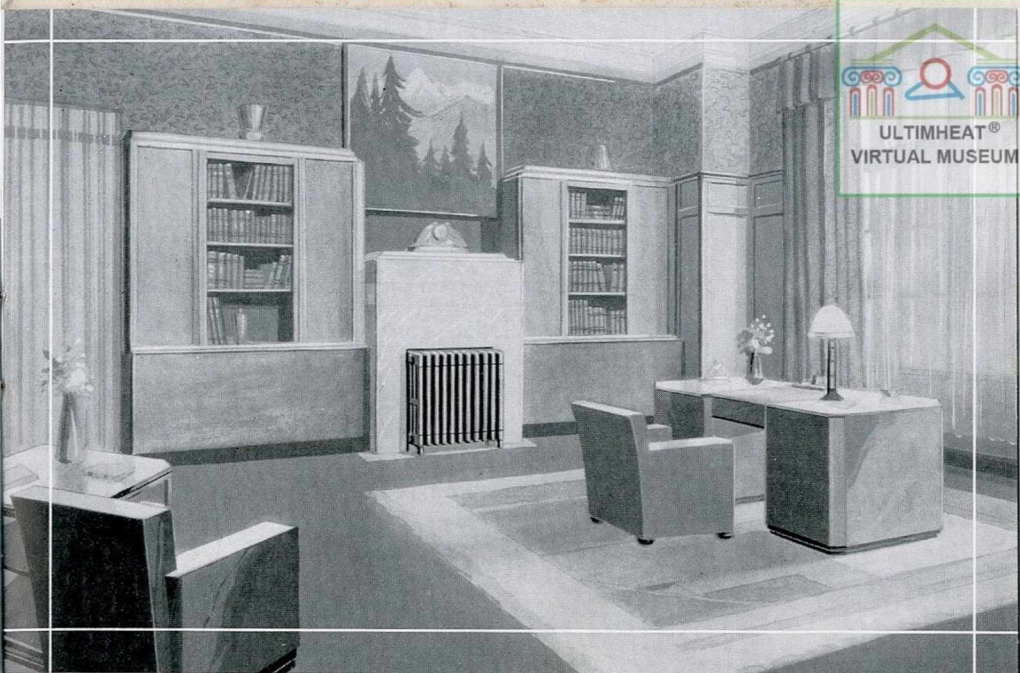
La consommation du poêle à bois aurait
été d'environ 1.000 kgs à 330 fr.

330

Soit, pour une maison mal chauffée.

2.230



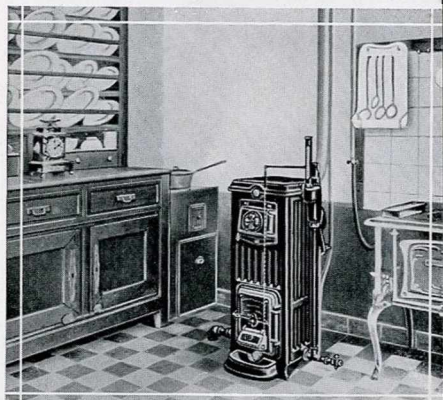


La consommation de la Chaudière "IDÉAL CLASSIC", pour la même période, est d'environ 2.850 kgs d'antracite à 500 fr. la tonne.

Soit, pour une maison bien chauffée . 1.425

L'économie annuelle réalisée avec le Chauffage "IDÉAL CLASSIC" est de
2.230 1.425 = 805

En cinq ans cette économie sera de
 $805 \times 5 = 4.025$ fr.
et la dépense supplémentaire occasionnée par l'installation du Chauffage "IDÉAL CLASSIC" sera entièrement remboursée.





LE CHAUFFAGE "IDÉAL CLASSIC" EST LE PLUS ÉCONOMIQUE

2^e Exemple

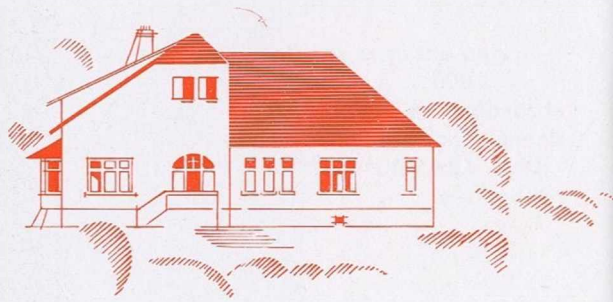
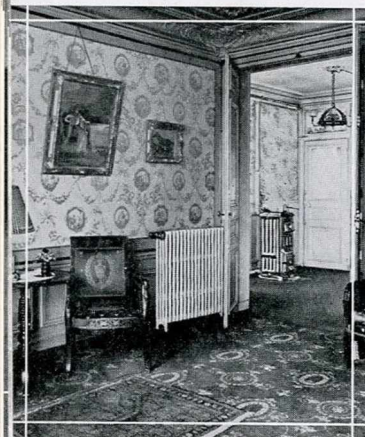
AVEC FOURNEAU "IDÉAL CULINA"

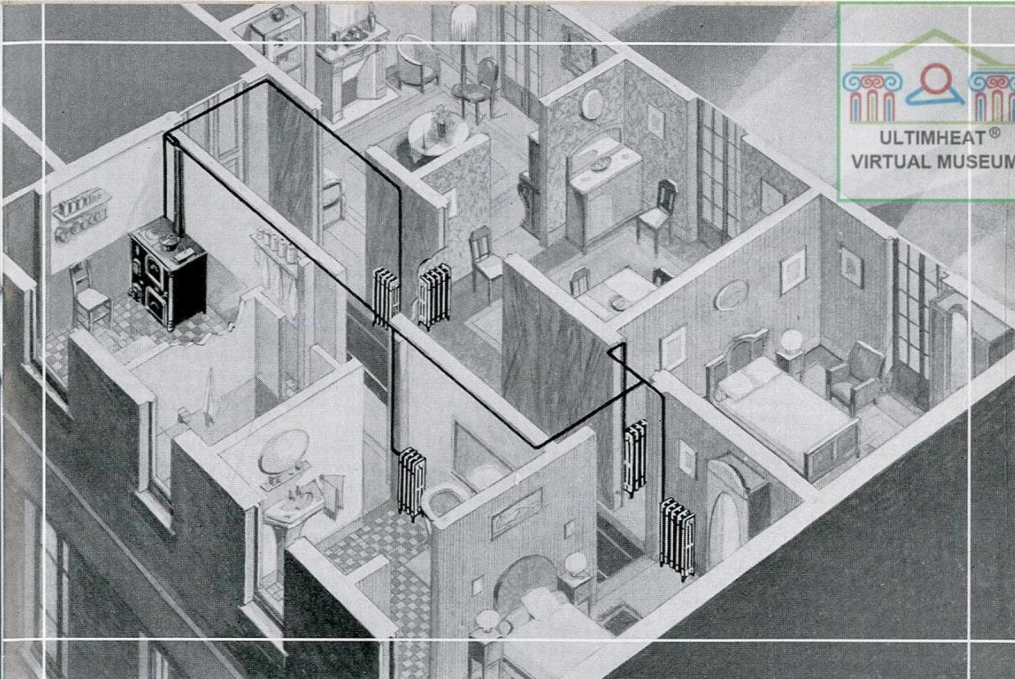
Chauffage d'un appartement de 4 pièces :

Une installation complète comprenant un Fourneau "IDÉAL CULINA" et 4 Radiateurs "IDÉAL CLASSIC" a coûté.	5.200
L'achat de 2 poêles à feu continu et d'une cuisinière aurait coûté	1.800
La dépense supplémentaire occasionnée par l'installation du Chauffage "IDÉAL CLASSIC" est de	<u>3.400</u>



La consommation annuelle des deux poêles (pour 190 jours de chauffage) aurait été d'environ 3.800 kgs d'an- thracite à 500 fr. la tonne	1.900
Celle de la cuisinière, d'environ 1.200 kgs de charbon flambant à 400 fr. la tonne	480
soit, pour une maison insuffisamment chauffée	<u>2.380</u>

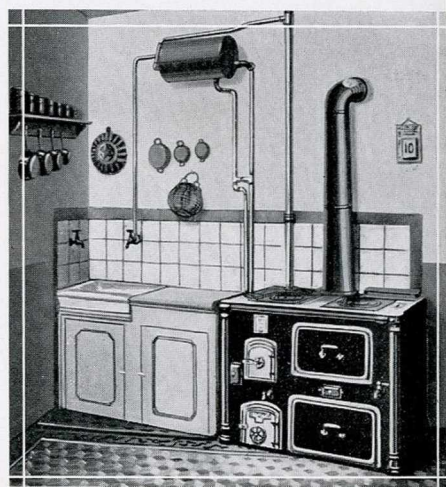




La consommation du Fourneau "IDÉAL CULINA" est de 2.660 kg. d'antracite à 500 fr. la tonne	1.330
Et 800 kgs de flambant à 400 fr. la tonne	320
soit, pour une maison complètement chauffée	<u>1.650</u>

L'économie annuelle réalisée avec le chauffage "IDÉAL CLASSIC" est de
2.380 1.650 = 730

En cinq ans cette économie sera de : $730 \times 5 = 3.650$ fr. et la dépense supplémentaire occasionnée par l'installation du Chauffage "IDÉAL CLASSIC" sera entièrement remboursée.



CHAUDIÈRES "IDÉAL CLASSIC"

DIMENSIONS ET CARACTÉRISTIQUES

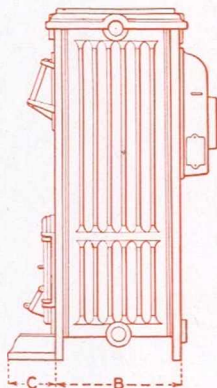
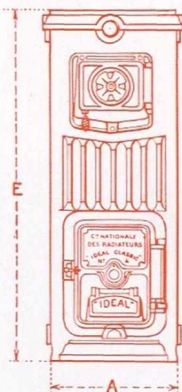
Modèle N°	Hauteur " E "	Largeur " A "	Profond° " B "	Surface de chauffe	Puissance en calories
	$\frac{m}{cm}$	$\frac{m}{cm}$	$\frac{m}{cm}$	m ²	
1	640	282	331	0.50	6.000 *
2	760	282	331	0.70	8.400
3	860	361	359	1.00	12.000
4	970	361	359	1.40	16.800
5	1.000	543	600	1.90	22.800
6	1.150	543	600	2.40	28.800

Saillie " C " du cendrier (mobile) pour les modèles N°s 1 et 2 : 126 m/m et pour les N°s 3 et 4 : 140 m/m. Les modèles N°s 5 et 6 ne comportent pas de cendrier mobile.

Les six modèles se font avec départ de fumée à l'arrière ou sur le dessus et permettent ainsi de satisfaire toutes les exigences.

Le nombre de pièces que peut chauffer chaque modèle de Chaudière "IDÉAL CLASSIC" varie selon l'orientation de la maison, son exposition aux intempéries, l'épaisseur des murs, le nombre des fenêtres, etc. A titre d'indication générale, on peut toutefois donner les approximations suivantes :

La Chaudière N° 1	peut chauffer de	2 à 4 pièces.
— N° 2	—	3 à 5 —
— N° 3	—	5 à 7 —
— N° 4	—	6 à 10 —
— N° 5	—	8 à 12 —
— N° 6	—	10 à 15 —



Ces chiffres s'entendent naturellement pour des pièces de grandeur moyenne.

FOURNEAUX "IDÉAL CULINA"

DIMENSIONS ET CARACTÉRISTIQUES

Modèle N°	Largeur "A"	Hauteur "C"	Profondr "B" (1)	Surface de chauffe	Puissance en calories
0	770	800	555	0.35	4.500 à 5.000
1	940	800	615	0.52	7.000 à 7.500
2	1090	810	710	0.92	11.000 à 12.000

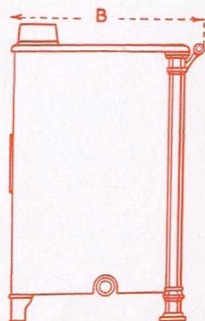
(1) Y compris la barre d'appui.

Le départ de fumée peut occuper deux positions sur le dessus du fourneau. Sur demande, celui-ci peut être fourni avec départ de fumée à l'arrière.

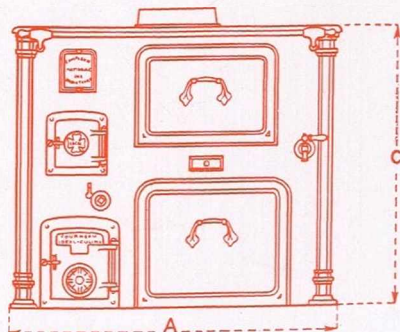
Le nombre de pièces que peut chauffer chaque modèle de Fourneau "IDÉAL CULINA" varie, comme pour la Chaudière "IDÉAL CLASSIC", selon la grandeur des pièces, l'épaisseur des murs, le nombre de fenêtres, etc. A titre d'indication générale on peut donner les approximations suivantes :

Le Fourneau N° 0 peut chauffer de 2 à 3 pièces.
 — N° 1 — 3 à 5 —
 — N° 2 — 5 à 7 —

et assurer en même temps, d'une façon parfaite la cuisson des aliments.



Comme pour la Chaudière "IDÉAL CLASSIC", ces chiffres s'entendent pour des pièces de grandeur moyenne.



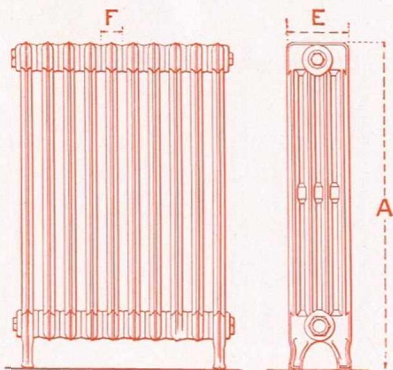
RADIATEURS "IDÉAL CLASSIC"

DIMENSIONS ET CARACTÉRISTIQUES

Modèle	Hauteur " A "	Épaisseur " E "	Surface chauffante par section
	m/ /25	m/ /25	m ²
N° 4	0.92	0.143	0.29
N° 6	0.92	0.219	0.44
N° 4	0.76	0.143	0.24
N° 6	0.76	0.219	0.36
N° 4	0.61	0.143	0.19
N° 6	0.61	0.219	0.28
N° 4	0.46	0.143	0.14
N° 6	0.46	0.219	0.20

La longueur des Radiateurs "IDÉAL CLASSIC" N^{os} 4 et 6 dépend évidemment du nombre de sections juxtaposées " F " dont ils sont composés (" F " = 0 m. 05). Ce nombre peut varier à volonté, selon les besoins à satisfaire. La longueur d'un radiateur de dix sections, par exemple, est de : 0 m. 05 × 10 = 0 m. 50.

Modèle	Hauteur " A "	Épaisseur " E "	Surface chauffante par section
	m/ /25	m/ /25	m ²
de Fenêtre.	0.35	0.33	0.23
Mural	0.405	0.06	0.30
Mural	0.815	0.06	0.60

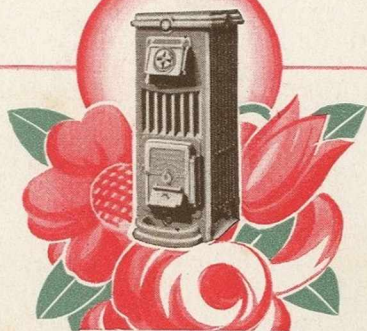


La longueur du Radiateur "IDÉAL CLASSIC" de Fenêtre dépend également du nombre de sections juxtaposées " F " dont il est composé (" F " = 0 m. 05).

Le modèle " Mural " (sans pieds) est composé de sections placées côte à côte (voir gravures pages 8 et 9) et appliquées sur une paroi du local à chauffer. Ces sections ont une largeur uniforme de 0 m. 27.



ULTIMHEAT®
VIRTUAL MUSEUM



**L'ÉTÉ CHEZ SOI
DURANT L'HIVER**