

**chez vous
une source
thermale...**



chez vous

**à tout moment de
la journée l'eau
chaude en perma-
nence est à votre
disposition.**

grâce à

L'OTERMAL

**un simple robinet
à ouvrir et vous
avez une source
thermale chez vous.**



L'OTERMAL

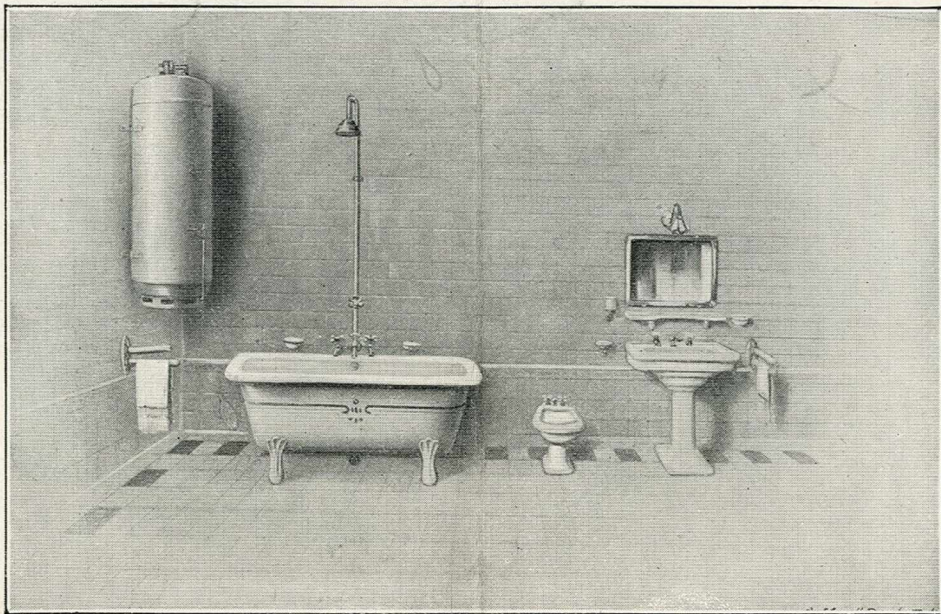
ne contient jamais d'eau sous pression. L'intérieur communique toujours librement avec l'atmosphère grâce au distributeur hydraulique. Quand on puise de l'eau l'intérieur se met en communication avec la canalisation de puisage, sans aucune contre pression. Donc, aucun danger d'éclatement.



L'OTERMAL

**n'exige aucune surveillance, puis-
sez de l'eau chaude, c'est tout.
L'Otermal se remplit tout seul, se
met de lui-même en veilleuse. Il
chauffe l'eau et la conserve à la
même température aussi long-
temps que vous la désirez à votre
disposition.**

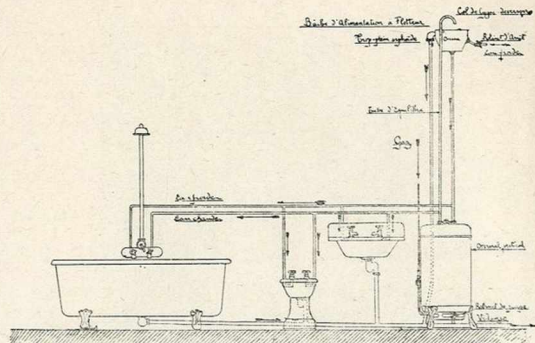
L'OTERMAL mural de 125 litres avec distributeur hydraulique -- Breveté S. G. D. G.



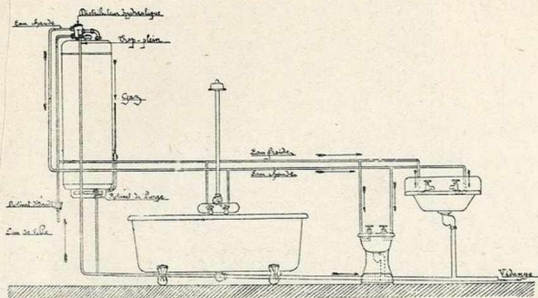
L'OTERMAL

se pose partout. Il peut alimenter toute une salle de bains, cabinet de toilette ou cuisine avec un distributeur hydraulique ou avec une bûche à flotteur selon la pression de l'eau, ou bien une installation plus réduite, simplement avec le dispositif à écoulement libre, si l'on est alimenté par un réservoir.

OTERMAL, modèle perfectionné, type 1929



Salle de bains avec **Otermal** alimenté par bêche à flotteur
En supprimant la bêche, la même installation peut convenir pour un **Otermal** à écoulement libre alimenté par un réservoir.



Salle de bains avec **Otermal** alimenté par distributeur hydraulique.
Avec ce distributeur il n'y a jamais de contrepression à l'intérieur de de l'**Otermal**.

CARACTÉRISTIQUES TECHNIQUES

Otermal type 75 litres — Diamètre 0 m. 48 — Hauteur 1 m. — Poids 42 kilos environ.

Otermal type 125 litres — Diamètre 0 m. 48 — Hauteur 1 m. 45. — Poids 60 kilos environ.

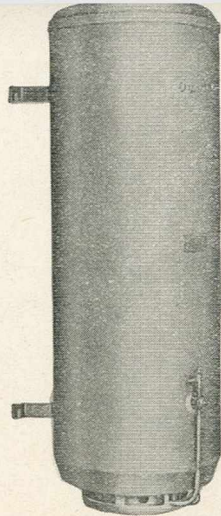
Température de l'eau 85° — Dispositif contre l'entartrage — Robinet de purge.

Raccords laiton démontables 15-21, eau. — Raccord gaz plomb de 8 minimum.

Valve à thermostat métallique. — Miroir de surveillance.

Distributeur hydraulique automatique.

Tous dispositifs et appareils Brevetés S. G. D. G. — Marque déposée



Otermal mural de 125 litres, à écoulement libre.

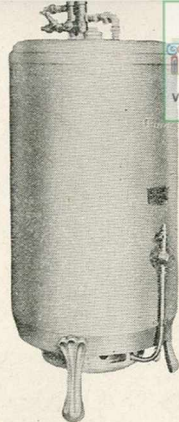
- Otermal**, 75 litres, vertical ou mural nu, pour écoulement libre. **1.100Frs.**
- Même appareil avec distributeur hydraulique. **1.350 »**
- Même appareil avec bêche à flotteur. .. **1.250 »**
- Otermal**, 125 litres, vertical ou mural nu, pour écoulement libre. **1.400 »**
- Même appareil avec distributeur hydraulique. **1.650 »**
- Même appareil avec bêche à flotteur. .. **1.550 »**
- Supplément pour brûleur spécial, fonctionnant à l'air carburé. (Gazamoi, Le Sorcier, etc) **150 »**
- Emballage : **50** francs. - Envoi port dû.

L'OTERMAL est économique.

Pour l'appareil de 75 litres, consommation 1 mètre cube 5 de gaz pour porter les 75 litres d'eau à 85 degrés (durée minimum, 4 heures. -- Coût moyen, 1 fr. 20).

Pour l'appareil de 125 litres, consommation 2 mètres cubes 5 de gaz pour porter les 125 litres d'eau à 85 degrés (durée minimum, 5 heures. — Coût moyen, 2 fr.).

Quand le brûleur s'est mis en veilleuse, la consommation tombe à 0 mètre cube 04 de gaz à l'heure (coût moyen 3 centimes l'heure).



Otermal
vertical de 75 litres,
à distributeur
hydraulique.





L'OTERMAL

n'exige pas de cheminée d'évacuation. Aucune trace d'oxyde de carbone après plusieurs jours de marche (Procès-verbal des A. M.)

L'OTERMAL

**est simple à poser : la plus petite
canalisation de gaz, et le plus
faible calibre de compteur suffi-
sent pour l'alimenter.**



L'OTERMAL

est pratique et économique. La durée du chauffage est de 4 à 10 heures réglable à volonté. Dans ce dernier cas le coût de la consommation de gaz est de 1 fr. 20 pour 75 litres et 2 francs pour 125 litres.



L'OTERMAL

**est un générateur automatique
d'eau chaude, muni d'un ther-
mostat très sensible et inusable.
Sa réserve d'eau est toujours à
température constante. Si vous
éteignez le gaz, vous ne perdez
qu'un degré par heure.**



L'OTERMAL

est avantageux. Avec l'appareil de 75 litres vous obtiendrez simultanément un bain et l'eau nécessaire à la toilette de plusieurs personnes ; avec celui de 125 litres vous pouvez prendre deux bains consécutifs et obtenir l'eau nécessaire à la toilette de plusieurs personnes ; le gaz allumé en permanence.

L'OTERMAL

L'Otermal est un appareil sans danger, construit pour fonctionner jour et nuit sans crainte aucune ; la flamme est visible. Placé dans une cuisine, il assure d'une façon parfaite et continue la distribution d'eau chaude nécessaire à tous les besoins domestiques.



**Pour tous renseignements et
démonstration s'adresser à :**

S^{té} Anonyme CRYSTAL

**15, Rue Hégésippe-Moreau
PARIS (18^e)**

R. C. Seine 134-975 - Télép Marcadet 12-21

**ÉDITIONS PAUL-MARTIAL
83, Avenue de la Grande-Armée, 8
PARIS**