

AU CHATELET

ANCIENS ÉTABLISSEMENTS

ALLEZ FRÈRES

1. RUE SAINT-MARTIN, AVENUE VICTORIA, PARIS
 TÉLÉPHONE TURBIGO 67-54 • CHEQUES POSTAUX N°1407-57 • R.COM. SEINE N°780-49



11160. **Exclusif.** - **CUISINIÈRE "Allez"** de Ø70, tout fonte, 1 four, 1 étuve, façade et orés émail, foyer à houille ou mixte, dessus poli, chaudière atleurante, robinet chromé, barre devant émail. Joli modèle de très bonne fabrication. Email gris bleu ou chamois **795.-**

14225. **BATTERIE de cuisine** 13 pièces, émail de qualité supérieure. Joli décor, petits pois blancs sur fond bleu ou rouge : 5 casseroles forme porcelaine à bec de 12 à 20 cm, 1 faitout cylindrique 22 cm, 1 marmite haute 22 cm, 1 passoire à légumes à queue 20 cm, 1 plat rond 14 cm, 1 plat rond 20 cm, 1 égouttoir de cuisine de Ø m, 30, 1 cuiller à pot de 10 cm, 1 écumoire de 11 cm. **315.-**

14226. **TRINGLE de cuisine** en cuivre chromé **29.-** de 1 m., avec 5 crochets et 2 supports d'extrémités.

17249. **TABLE** hêtre 1 m x 0 m 60. Pieds gaine, dessus émail, losanges bleus ou rouges, entourage cornière aluminium. Très bonne fabrication **275.-**

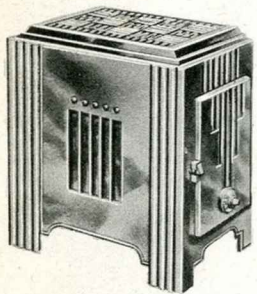
10001. **Exclusif.** - **CHEMINÉE** à feu continu "Au Chatelet". Foyer réfractaire, accessoires chromés, hauteur 0 m. 60, chauffe 60 m². Email gris, chamois ou brun **375.-**

PORT FRANCO GARE DANS TOUTE LA FRANCE CONTINENTALE A PARTIR DE 100 FR.

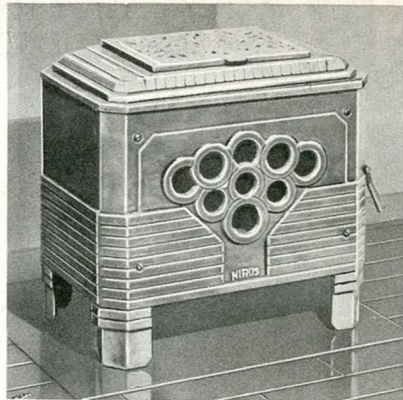


CHAUFFAGE MENAGE

MIEUX MEILLEUR MARCHÉ



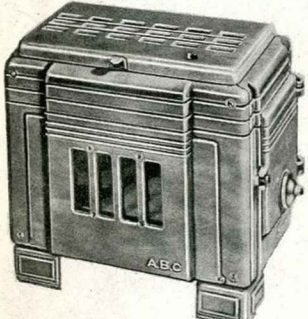
10106. POÊLE à bois CALORIA " Margotin " nouveau modèle, style moderne, hauteur 0=48, chauffe 80 mc., émail couleur..... **295.-**



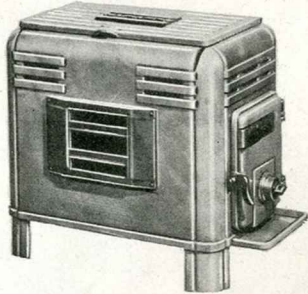
10109. POÊLE à bois " Mirus " longueur 0=48, hauteur 0=46, émail couleur **310.-**



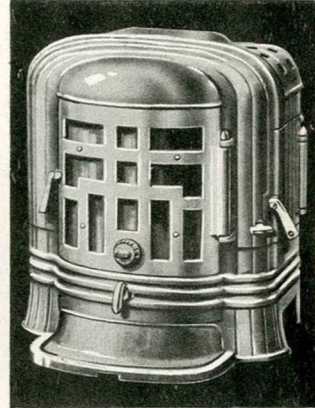
10112. POÊLE à bois " Chauffette 316 " Godin, style moderne, hauteur 0=51, longueur 0=42, Email couleur **340.-**
 Email marbré **385.-**



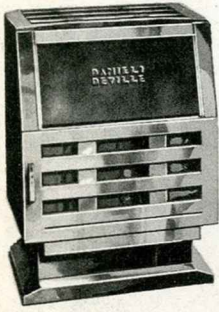
10107. POÊLE à bois A.B.C. fonte émaillée, longueur 0=52, hauteur 0=50, chauffe 80 mc. Email gris ou castor **280.-**



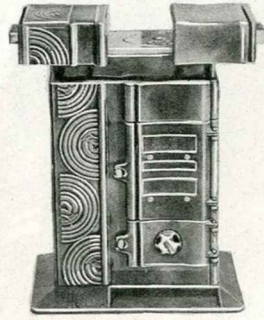
10113. POÊLE à bois et charbon " Marianna " Deville, hauteur 0=47, longueur 0=54, chauffe 100 mc. Email couleur..... **406.-**
 Email marbré..... **437.-**



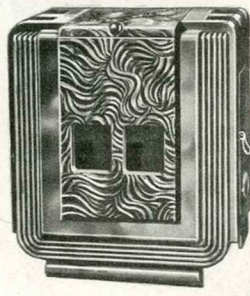
10110. CHEMINÉE à bois et charbon " Gypsia ", Pied Selle double enveloppe, hauteur 0=56, chauffe 80 mc. **455.-**
 Email couleur.....



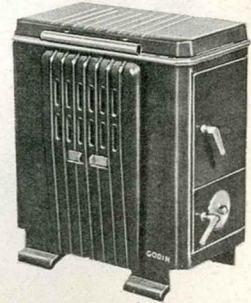
10114. POÊLE à bois et charbon " Danieli " Deville, fonte émaillée, hauteur 0=59, longueur 0=45, chauffe 100 mc. **448.-**
 Email couleur.....



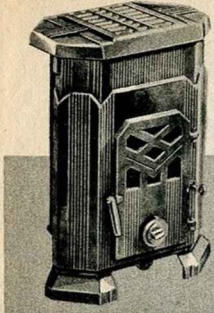
10108. CHEMINÉE mixte " La Cousette " à feu intermittent à dôme extensible, hauteur 0=62 chauffe 80 mc. **515.-**
 Email couleur.....



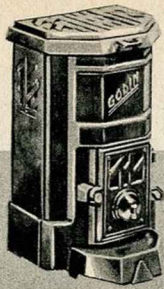
10115. POÊLE à bois V.A.I. Martin, nouveau modèle, entièrement fonte émaillée, hauteur 0=49, longueur 0=45, **370.-**
 Email couleur..



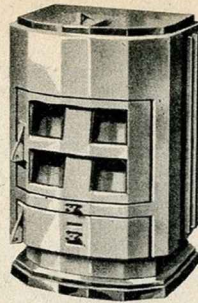
10111. POÊLE mixte bois et charbon " Godin 245 ", style moderne, foyer fonte, hauteur 0=51, longueur 0=43. **430.-**
 Email couleur
 Email marbré **500.-**



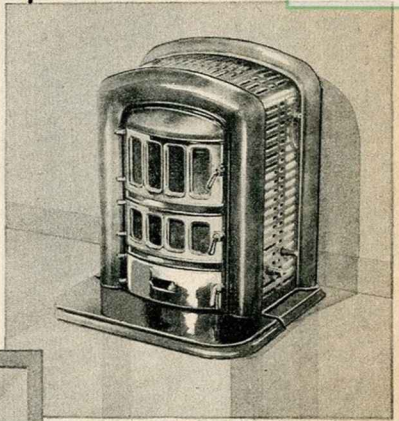
10116. CHEMINÉE Monthermé "39" à feu visible et continu, décor moderne, hauteur 0^m65, chauffe 75 mc. Email couleur **375.-**



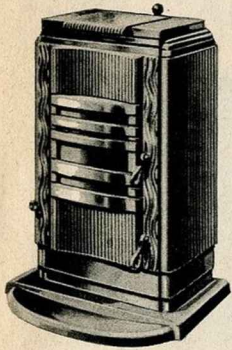
10117. CHEMINÉE "Godin 136". Foyer à feu visible et continu, foyer réfractaire, hauteur 0^m60, chauffe 60 mc. Email couleur **430.-**
 Email marbré **470.-**



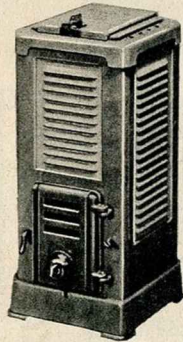
10123. CHEMINÉE "Vesta" Deville, à feu continu, foyer réfractaire, double enveloppe et double réglage, façade moderne, hauteur 0^m58, chauffe 100 mc. Email couleur **489.-**
 Email marbré **531.-**



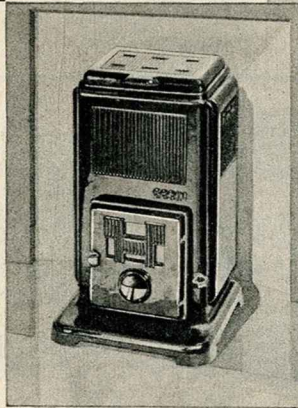
10126. CHEMINÉE "Ciney" à combustion lente, brûlant le grain d'anthracite. Grosse surface de chauffe. Appareil très économique recommandé. N° Haut. Chauffe **1.280.-**
 11 0^m63 80 mc **1580.-**
 12 0^m67 125 mc **1580.-**
 Email couleur.



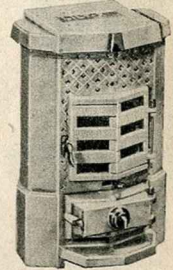
10119. CHEMINÉE "Martin VA 2" à feu continu, foyer réfractaire, hauteur 0^m61, chauffe 80 mc. Email **499.-**
 couleur ..



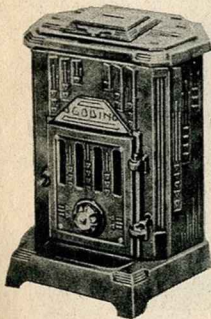
10121. CALORIFÈRE "Aerotol" Deville à feu continu, foyer réfractaire, double enveloppe. N° Hauteur Chauffe
 1 0^m72 90 mc **468.-**
 2 0^m79 125 mc **583.-**
 3 0^m86 175 mc **666.-**
 4 0^m93 250 mc **770.-**



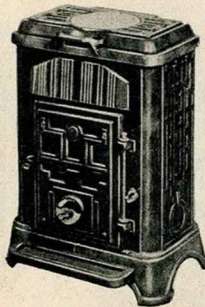
10120. "La 404 Godin" CHEMINÉE à feu continu, style moderne, foyer briques réfractaires, pour coke, boulets, anthracite, hauteur 0^m61, chauffe 80 mc. Email couleur **510.-**
 Email marbré **560.-**
 N° 405, hauteur 0^m70, chauffe 125 cm. Email couleur **705.-**
 Email marbré **755.-**



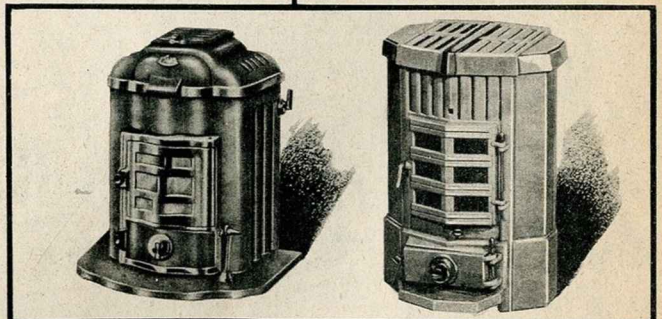
10118. CHEMINÉE Deville "Lily X" à feu continu, double réglage, hauteur 0^m62, chauffe 75 mc. Email couleur **448.-**
 Email marbré **489.-**



10124. CHEMINÉE "GODIN" à feu continu, brûlant bois et charbon, double enveloppe, foyer réfractaire. N° 411, hauteur 0^m63, chauffe 125 mc. Email couleur **730.-**
 Email marbré **800.-**
 N° 412, hauteur 0^m69, chauffe 175 mc. Email couleur **900.-**
 Email marbré **990.-**

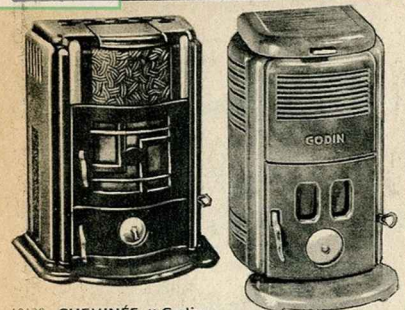


10127. CHEMINÉE Godin "Radiolette", style moderne, feu continu, foyer briques réfractaires, pour coke, boulets, anthracite, hauteur 0^m66, chauffe 100 mc. Email **620.-**
 couleur **665.-**
 Email marbré



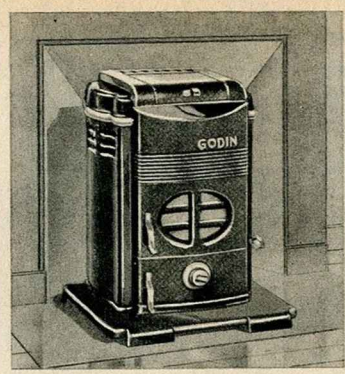
10125. Nouvelle CHEMINÉE "Godin 487" genre Hollandaise à feu continu, foyer réfractaire, double enveloppe, double réglage avec plaque de parquet, hauteur 0^m64, chauffe 125 mc. Email couleur **745.-**
 Email marbré **800.-**

10122. CHEMINÉE Deville "Hella X" à feu visible et continu, double réglage, hauteur 0^m66, chauffe 100 mc. Email couleur **526.-**
 Email marbré **572.-**

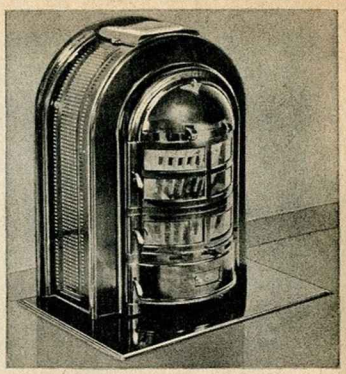


10139. CHEMINÉE " Godin 424 " à feu continu, double enveloppe, récupérateur de chaleur, foyer entièrement fonte, hauteur 0^m65, chauffe 100 mc. Email couleur **915.-**
 Email marbré 1.010.-

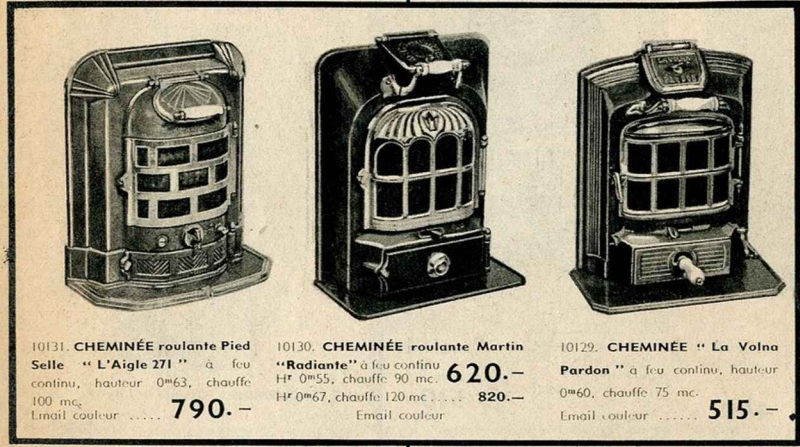
10128. Nouvelle CHEMINÉE Godin " 159 " à feu continu, foyer réfractaire, hauteur 0^m56, chauffe 50 mc. Email couleur **430.-**
 Email marbré 470.-



10132. Nouvelle CHEMINÉE Godin 421 — style moderne, feu continu, double enveloppe, récupérateur de chaleur, foyer réfractaire, hauteur 0^m61, chauffe 100 mc. Email couleur **755.-**
 Email marbré 810.-



10133. CHEMINÉE Hollandaise " Jaarsma " à feu continu. Très bel appareil. Récupération complète de la chaleur. Très économique. Chauffe 200 mc **2.075.-**



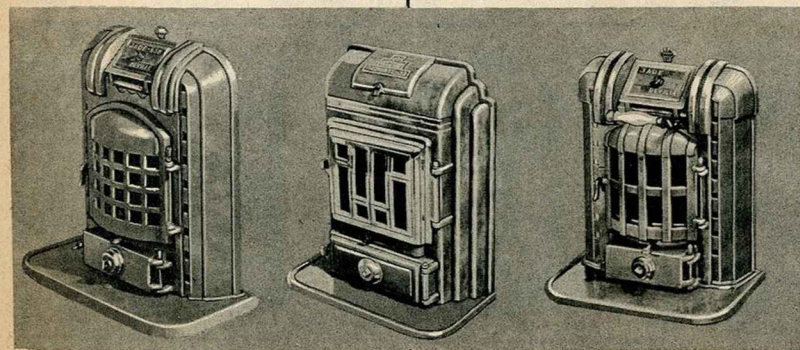
hauteur 101

10131. CHEMINÉE roulante Pied Selle " L'Aigle 271 " à feu continu, hauteur 0^m63, chauffe 100 mc. Email couleur **790.-**

10130. CHEMINÉE roulante Martin " Radiante " à feu continu HF 0^m55, chauffe 90 mc. HF 0^m67, chauffe 120 mc **620.-**
 Email couleur 820.-

10129. CHEMINÉE " La Volna Pardon " à feu continu, hauteur 0^m60, chauffe 75 mc. Email couleur **515.-**

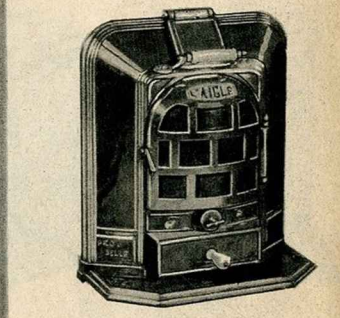
10134. Nouvelle CHEMINÉE Godin 486, genre Hollandais, feu continu, double paroi, double réglage, foyer fonte, hauteur 0^m71, chauffe 175 mc. Email couleur. . . **1.105.-**



10136. CHEMINÉE Deville " Jade 630 " , décor moderne, à feu visible et continu, chauffe 120 mc. Email couleur . . . **697.-**
 Email marbré 749.-

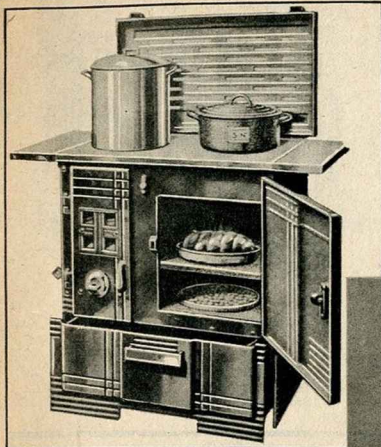
10137. CHEMINÉE roulante Martin " Radiante " nouveau modèle, à feu visible et continu, hauteur 0^m58, chauffe 75 mc. hauteur 0,67, chauffe 120 mc. Email couleur. . . **780.-**
 Email marbré 980.-

10135. CHEMINÉE Deville " Jade 570 " à feu continu, hauteur 0^m59, chauffe 80 mc. Email couleur **578.-**
 Email marbré 624.-



10138. CHEMINÉE Pied Selle " L'Aigle 310 " à feu continu, hauteur 0^m71, chauffe 150 mc. Email couleur **985.-**

“LA MIDINETTE”

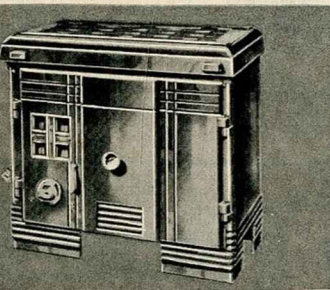
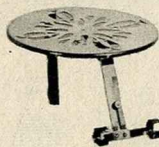


10144. CHEMINÉE “La Midinette”. Appareil à feu continu permettant cuisine et chauffage. Très pratique. Modèle avec charbonnier hauteur 0^m68, ... **770.—**
Modèle sans charbonnier, hauteur 0^m57, **615.—**
Email couleur.

10147. SATURATEUR chromé avec anses... **20.—**



10146. CHAUFFE-ASSIETTES s'adaptant sur tout appareil ayant une poignée. **24.—**



AU CHATELET
ANCIENS ÉTABLISSEMENTS
ALLEZ FRÈRES
ULTRAHEAT[®]
VIRTUAL MUSEUM



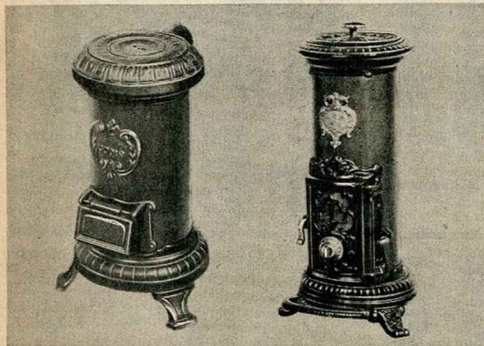
11241. POÊLE Lyonnais pour ateliers avec buse dessus ou derrière.

N^o 11, **145.—**
haut. 0^m53...
N^o 12, haut. 0^m64 **270.—**
N^o 13, — 0^m76 **455.—**
N^o 14, — 0^m87 **635.—**



11242. POÊLE à socle rond.

N^o 1, **73.—**
haut. 0^m50...
N^o 2, haut. 0^m52, **76.—**
N^o 3, — 0^m55, **81.—**
N^o 4, — 0^m58, **93.—**
N^o 5, — 0^m62, **106.—**
N^o 6, — 0^m66, **123.—**

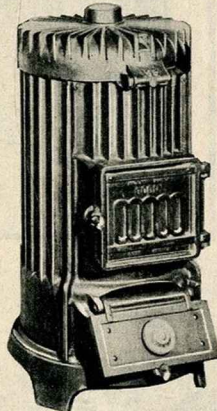


10151. CALORIFÈRE hygiénique sans grille, sole réfractaire.

Haut.	Chauffe	
0 ^m 53	60 mc	160.—
0 ^m 57	80 mc	205.—
0 ^m 68	125 mc	250.—
0 ^m 85	200 mc	385.—
0 ^m 92	250 mc	460.—

10140. CALORIFÈRE Godin à feu visible et continu, avec grille. Fonte fine.

N ^o	Haut.	Chauffe	
4120	0 ^m 70	80 mc	300.—
2121	0 ^m 77	125 mc	320.—
2122	0 ^m 82	150 mc	385.—
2123	0 ^m 92	200 mc	450.—
124	1 ^m 02	275 mc	525.—
125	1 ^m 14	400 mc	645.—
Fonte email.			
4120	0 ^m 70	80 mc	380.—
2121	0 ^m 77	125 mc	415.—
2122	0 ^m 82	150 mc	500.—
2123	0 ^m 92	200 mc	555.—
124	1 ^m 02	275 mc	645.—
125	1 ^m 14	400 mc	820.—

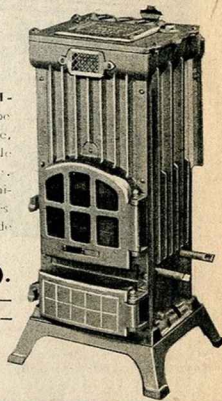


10141. CALORIFÈRE Godin, Type At-lier, corps fonte à ailettes, foyer briques réfractaires à feu continu.

N ^o	Haut.	Chauffe	
191	0 ^m 95	250 mc	1.150.—
192	1 ^m	500 mc	1.270.—
193	1 ^m 05	1000 mc	1.545.—
194	1 ^m 13	1500 mc	1.850.—
195	1 ^m 22	2000 mc	2.245.—
196	1 ^m 34	2500 mc	2.655.—

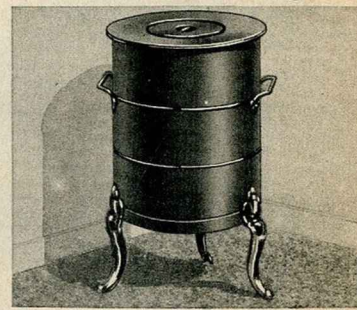
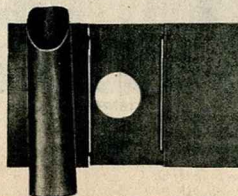
10142. CALORIFÈRE “Ciney” type at-lier, fonte bronze, appareil brûlant le grain d’antracite. Consommation minimum pour une très grosse surface de chauffe.

N^o Chauffage **830.**
251 125 mc **995.—**
252 200 mc **995.—**
253 300 mc **1.160.—**



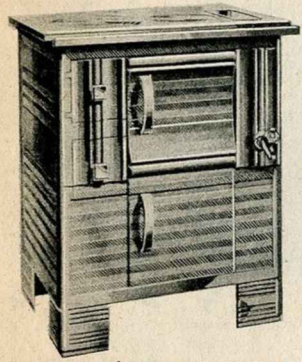
10148. SEAU verseur conique fort, pour salamandre. Verni noir **20.—**
Email granité **24.—**

10149. SEAU cylindrique, à bec, fort. Verni noir. **20.—**



10150. LAME extensible et TUYAU SIFFLET pour appareil de chauffage. La lame... **10.—**
Le bout à sifflet... **3.50**

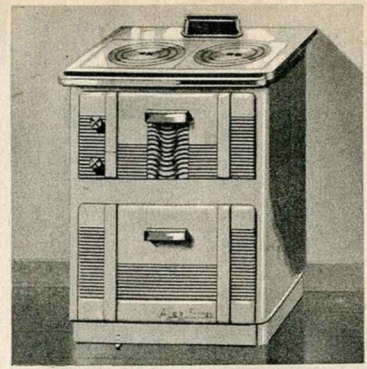
10145. POÊLE à sciure de bois, cylindre bleu noir, appareil très économique. Haut. 0^m40. **160.—**



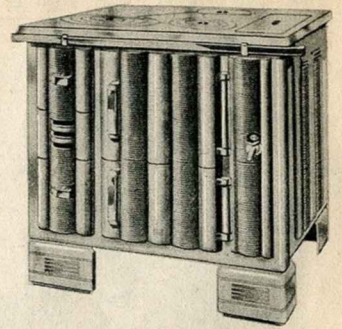
11165. **CUISINIÈRE Monthermé N° 150**, tout fonte, décor moderne, émail céramique, 3 faces, poignées, barre devant et boutons émaillés teinte neutre, dessus poli, avec chaudière, foyer charbon, longueur 0^m65, largeur 0^m45. Email gris ou chamois **725.-**



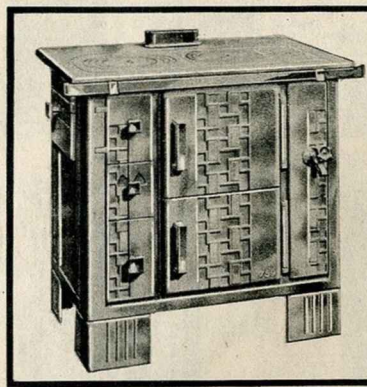
11171. **CUISINIÈRE Godin "Provincia"** tout fonte, sans chaudière, façade et côtés émail, portes de four et d'étuve à ressort, foyer charbon, dessus meulés. Email gris ou chamois. N° 543, longueur 0^m70, largeur 0^m50 **910.-**
 N° 544, longueur 0^m83, largeur 0^m53 **1.025.-**



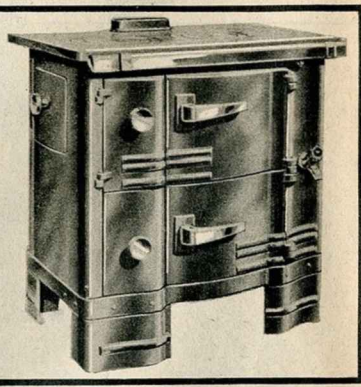
11162. **Exclusif. CUISINIÈRE Allez**, longueur 0^m60, avec charbonnier, sans chaudière, façade et côtés fonte émaillée, foyer houille, dessus poli, barre devant émail. Modèle nouveau, solide et de belle présentation. Email gris bleu, ou chamois. **695.-**



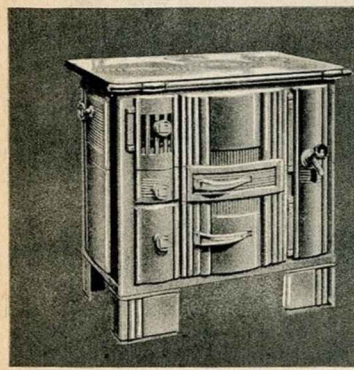
11168. **Exclusif. CUISINIÈRE N° 750**, de 0^m75, tout fonte, 1 four, 1 étuve, façade et côtés émail, foyer à houille ou mixte, dessus émail granité, chaudière affleurante, robinet moderne chromé, barre devant émail. Email gris bleu ou chamois **845.-**



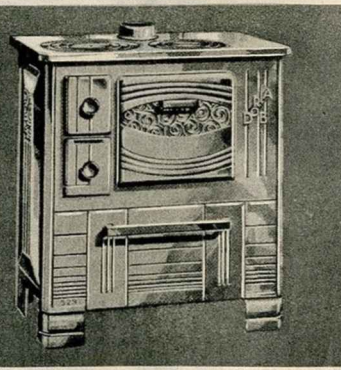
11164. **Exclusif. CUISINIÈRE** tout fonte N° 759, à étuve, façade et côtés émail, décor nouveau, dessus poli, chaudière affleurante, foyer mixte bois et charbon, barre devant émaillée, longueur 0^m75, largeur 0^m50. Email gris ou chamois **845.-**



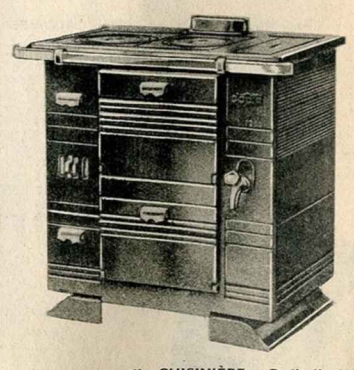
11166. **Exclusif. CUISINIÈRE** tout fonte N° 755, foyer charbon, dessus poli, chaudière affleurante, longueur 0^m65. Email gris ou chamois **750.-**



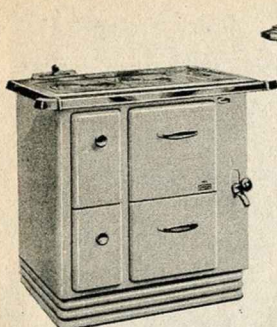
11167. **Exclusif. CUISINIÈRE N° 751** tout fonte émaillée, décor nouveau, foyer mixte, porte à rôtir, dessus émail granité, porte de four et d'étuve ouvrantes, poignées émaillées, barre sur la façade, longueur 0^m75, largeur 0^m52. Email gris ou chamois **875.-**



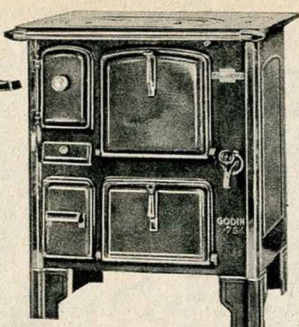
11163. **CUISINIÈRE Monthermé "Doria B."**, tout fonte, à charbonnier, sans chaudière, émail céramique 3 faces, portes de four et foyer abattants équilibrés, plateau porte plat à deux niveaux, dessus poli, foyer à houille, barre de devant émaillée, longueur 0^m64, largeur 0^m40. Email gris ou chamois **630.-**



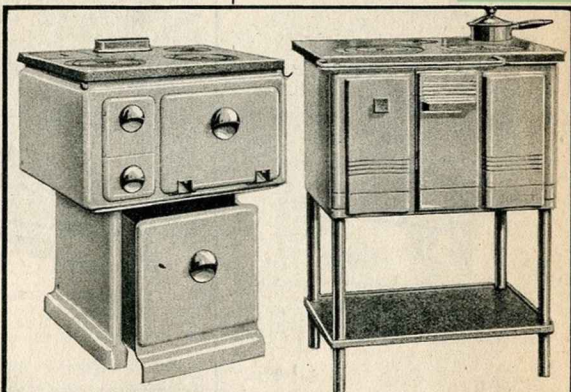
11170. **Nouvelle CUISINIÈRE "Godin"**, décor moderne avec socle, tout fonte, émail 3 faces, foyer charbon, longueur 0^m75, largeur 0^m50. Email gris ou chamois **1.085.-**



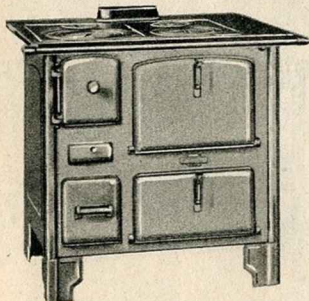
11181. CUISINIÈRE Martin T.A. 4, moderne, sur socle, tout acier émail blanc 3 faces, barre devant et garnitures chromées, émailage au chromoxyde de l'envers des tôles blanches, prise d'air commandée par levier à 3 positions, vif, moyen, lent, contreporte de four et d'étuve émaillées, foyer charbon.
 Longueur 0^m75.
 Largeur 0^m51 **1.335.-**



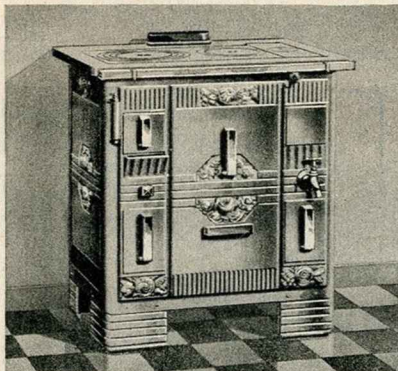
11179. CUISINIÈRE Godin "Colinette luxe" tout fonte, façade et côtés émail blanc, garnitures chromées, portes de four et d'étuve à ressort, foyer charbon ou mixte, dessus poli, chaudière affleurante.
 N° 754, longueur, 0^m70, — largeur 0^m52 **1.130.-**
 N° 755, long. 0^m80, larg. 0^m53. **1.255.-**
 N° 756, — 0^m90, — 0^m64. **1.500.-**



11172. CUISINIÈRE Parisienne tôle noire avec charbonnier, sans chaudière, longueur 0^m55, largeur 0^m45 **375.-**
 Même modèle moderne, tôle d'acier, façade émail blanc avec charbonnier, sans chaudière, barre devant chromée.
 Longueur 0^m55, largeur 0^m45 **560.-**



11182. CUISINIÈRE Godin "Colinette Luxe" tout fonte, sans chaudière, façade et côtés émail blanc, garnitures chromées, porte de four et d'étuve à ressort, foyer charbon ou mixte, dessus poli.
 N° 765 — longueur 0^m725, largeur 0^m58 **1.090.-**
 N° 766 — longueur 0^m82, largeur 0^m64 **1.275.-**



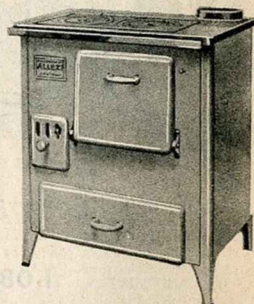
11176. CUISINIÈRE tout fonte N° 1351 Pied-Selle "Mobilette" avec charbonnier suspendu, système perfectionné, façade et côtés émail, dessus émail granité, foyer à houille, barre devant émaillée, chaudière affleurante, longueur 0^m70, largeur 0^m50. Email gris ou chamais. ... **1.040.-**

11173. Nouveauté "La Cuisinette Américaine" Pied-Selle N° 72, façade et côtés émail blanc, socle armoire, foyer charbon.
 Longueur 0^m72. **890.-**

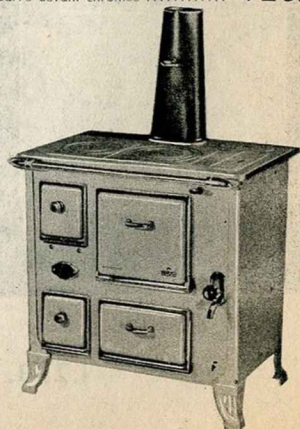
Même modèle N° 92, avec charbonnier.
 Longueur 0^m62. **895.-**

11180. CUISINIÈRE Martin "Tolnon 8634" corps et portes acier émaillé blanc uni, Cadres barre devant et garnitures chromées, chaudière affleurante, bac roulant, dessus poli fin, foyer à houille.
 Long. 0^m77, largeur 0^m50. **1.265.-**

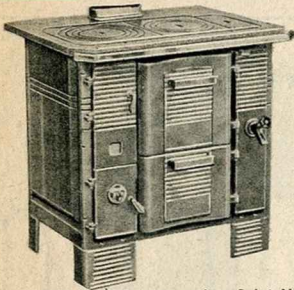
11174. Une conception nouvelle, pratique, moderne. La CUISINIÈRE "Dinet" Monthermé, tout fonte — façade et côtés émail, foyer houille, bouillotte verseuse, main courante pivotante, pieds chromés, Buse dessus ou derrière permettant de mettre le tuyau dans le tablier d'une cheminée, long. 0^m60, larg. 0^m42 **655.-**



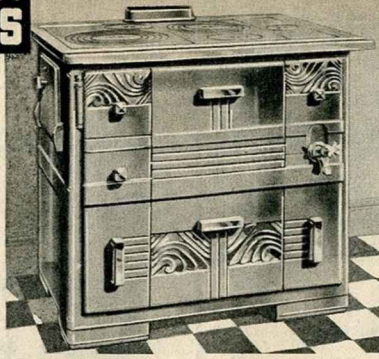
11175. CUISINIÈRE Camélia de 0^m65, avec charbonnier, façade, côtés et montants émail blanc, corps acier, sans bain-marie, dessus poli, foyer houille.
 Barre devant chromée **920.-**



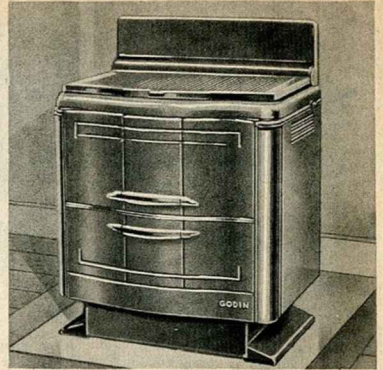
11178. CUISINIÈRE Martin "Martine-8633" corps et panneaux en acier émaillé blanc. Cadres barre devant et garnitures chromées, chaudière affleurante, dessus poli fin, foyer houille. Longueur 0^m77, largeur 0^m50. **1.205.-**



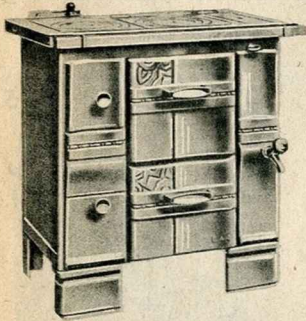
11183. CUISINIÈRE à feu continu, Saint Nicolas " F.C. II ", présentation moderne, tout émail 3 faces, foyer special brevete S.G.D.G. assurant le feu continu, plat ou tournant dans le foyer, chaudière affleurante, avec robinet à pression, dessus poli fin, longueur 0^m76, largeur 0^m54.
 Email gris ou chamais **1.145.-**



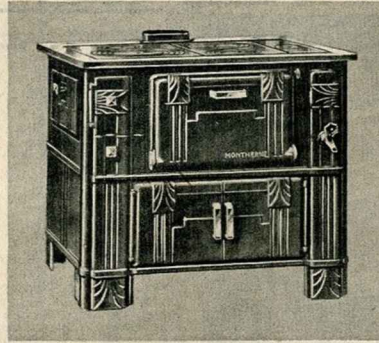
11187. CUISINIÈRE Pied-Selle " Novest ", à étuve, tout fonte, émail 3 faces, large de dessus avec foyers mobiles à 4 trous, Foyer mixte, chaudière affleurante, porte à rôtir, barre sur la façade, longueur 0^m85, largeur 0^m61. Modèle nouveau et de qualité.
 Email gris ou chamais **1.340.-**



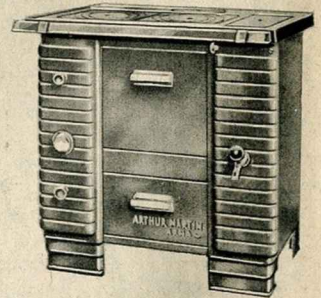
11184. CUISINIÈRE Buffet " Magica N° 53 ", en fonte tout émail. Dossier et couvercle se rabattant après usage. Foyer charbon pour la cuisine et le chauffage à feu continu. Sans chaudière, avec charbonnier, longueur 0^m74, largeur 0^m51.
 Email gris ou chamais **1.575.-**



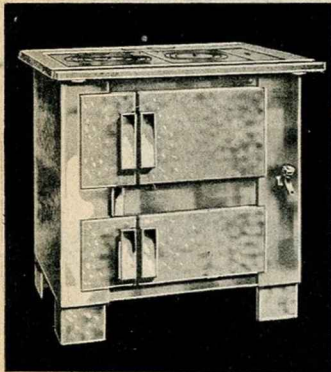
11186. Nouvelle CUISINIÈRE Martin " E.A. 4 " tout fonte, émail céramique 3 faces, barre devant chromée, chaudière affleurante, prise d'air, 3 positions, vit. moyen, lent, dessus poli fin, foyer charbon, longueur 0^m75, largeur 0^m50. Email gris ou chamais... **1.080.-**



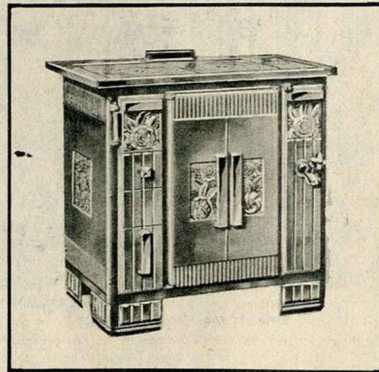
11192. CUISINIÈRE Monthermé " Lorraine " à étuve, de grand luxe, tout fonte, dessus poli, façade et côtés émail, foyer à bois, grille devant abatante, chaudière amovible sans démontage, plat-au de four tournant, grand four.
 N° 483, longueur 0^m82, largeur 0^m65 **1.340.-**
 N° 484, — 0^m92, — 0^m70 **1.500.-**
 N° 485, — 1^m, — 0^m75 **1.700.-**
 Email gris ou chamais.



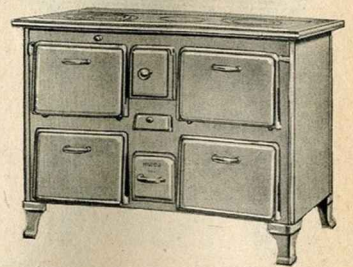
11189. CUISINIÈRE Martin " Arma 3 ", tout fonte, émail 3 faces, portes équilibrées, brevetees S.G.D.G., garnitures chromées, dessus poli, chaudière affleurante, foyer à houille ou mixte, barre devant émaillée, longueur 0^m85, largeur 0^m56. Très décorative.
 Email gris ou chamais..... **1.265.-**



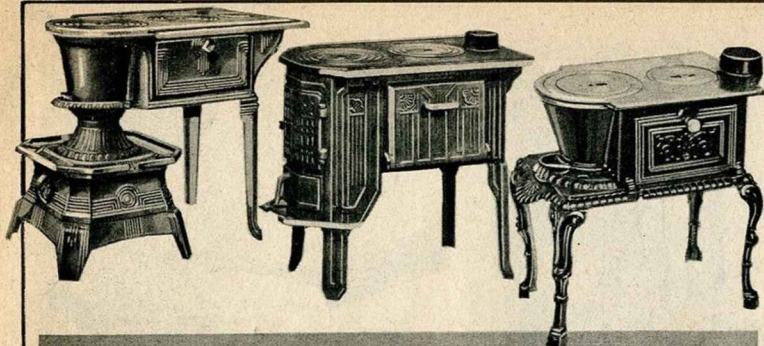
11185. CUISINIÈRE Deville " Cyrnos " à étuve, tout fonte, façade et côtés émail, dessus émail granité, foyer charbon, garnitures chromées, four maillé, barre sur la façade. Très moderne, longueur 0^m80, largeur 0^m51.
 Email gris ou chamais **1.253.-**



11188. CUISINIÈRE " Moblux " Pied-Selle tout fonte, façade et côtés émail, dessus poli, chaudière affleurante, four fermé avec porte équilibrée, foyer à houille, garnitures chromées, longueur 0^m80, largeur 0^m53.
 Email gris ou chamais **1.180.-**



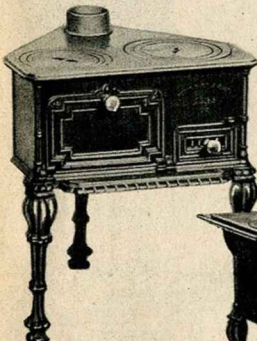
11193. CUISINIÈRE Godin, N° 1446, tôle et fonte, façade et côtés émail blanc, garnitures chromées, foyer charbon, 2 fours, 2 étuves, sans chaudière, longueur 1^m10, largeur 0^m59.
 Email gris ou chamais **1.490.-**



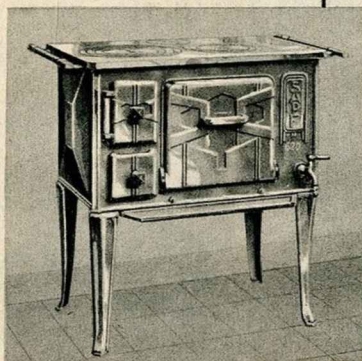
11203. **POÈLE flamand Monthermé** fonte, nouveau modèle, socle et côtés émail avec grand four, galeries sur les côtés et au socle, tuyau dessus ou derrière.
 2205 longueur 0^m77 ... **585.-**
 2206 — 0^m82 **610.-**
 Email gris ou chamouis.

11206. **POÈLE flamand fonte** émail céramique, tuyau dessus ou derrière, décor moderne, n° 305. Longueur 0^m78.
 Email ou gris **655.-**
 chamouis

11201. **POÈLE flamand Godin**, fonte, buse dessus ou derrière, grand four, n° 70 B, long. du dessus 0^m52. **160.-**
 n° 71 — 0^m58 **190.-**
 n° 72 B — 0^m65 **235.-**
 n° 73 — 0^m69 **290.-**
 n° 74 — 0^m75 **315.-**
 n° 75 — 0^m79 **350.-**



11199. **POÈLE triangulaire** "Godin", fonte, n° 2299, **250.-**
 long. 0^m51 **290.-**
 n° 2300 long. 0^m55

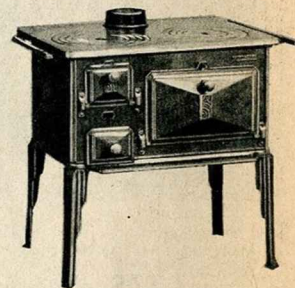


11194. **POÈLE Berry, Monthermé**, fonte, façade et côtés émail, tuyau dessus ou derrière.
 n° 46 longueur 0^m49 **315.-**
 n° 50, 0^m54. **330.-** n° 51, 0^m58. **370.-**
 Email gris ou chamouis.

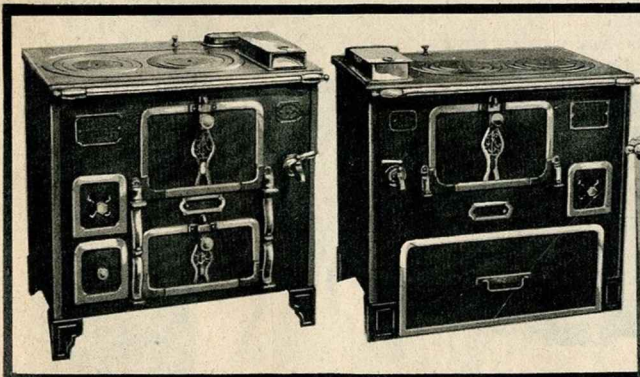
11196. **POÈLE Berry "Godin"** fonte.
 n° 2092 longueur 0^m47 **230.-**
 n° 2093 — 0^m52 **265.-**
 n° 2094 — 0^m57 **300.-**

11202. **CUISINIÈRE Godin** fonte, sans chaudière, foyer charbon, buse mobile, dessus ou derrière.
 n° 277 long. sans galeries 0^m64 ... **350.-**
 n° 278 long. 0^m68 ... **380.-**
 n° 279 — 0^m73 ... **425.-**

11200. **Exclusif, CUISINIÈRE n° 620 Monthermé**, tout fonte, façade et côtés émail, foyer, mixte avec chaudière, buse dessus ou derrière, longueur 0^m64, largeur 0^m40 **535.-**
 Email gris ou chamouis.



11197. **CUISINIÈRE Monthermé**, sans chaudière, tout fonte, façade et côtés émail, foyer à houille.
 n° 571 longueur 0^m61 **445.-**
 n° 572 — 0^m66 **490.-**
 Email gris ou chamouis.

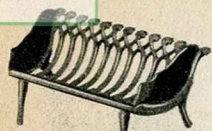


11195. **CUISINIÈRE tôle et fonte**, série forte, ferrures polies, 1 four, 1 étuve, tuyau à droite ou à gauche. Foyer charbon.
 Longueur 0^m60 **595.-**
 — 0^m70 **720.-**
 — 0^m80 **830.-**
 — 0^m90 **960.-**
 — 1^m **1.080.-**

11198 **CUISINIÈRE tôle et fonte**, série forte, ferrures polies, 1 four, 1 charbonnier, tuyau à droite ou à gauche. Foyer charbon. Longueur 0^m60 **630.-**
 Longueur 0^m70 **750.-**
 — 0^m80 **850.-**
 — 0^m90 **1.000.-**
 — 1^m **1.095.-**

Le plus grand choix
 •
Les meilleures marques

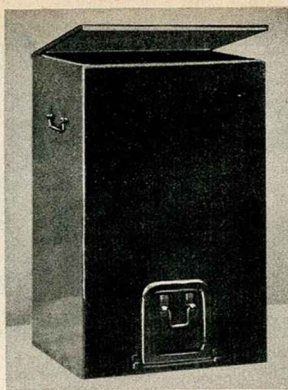
11205 **FOURNEAU** pour restaurant ou maison bourgeoise, tôle et fonte, série extra-forte, 2 fours, 2 étuves, 2 clés de réglage, chaudière avec panache et couvercle cuivre, foyer charbon. Tuyau à droite ou à gauche.
 Longueur : 1^m20 1^m30 1^m40 1^m50
 Prix : **2290.- 2490.- 2730.- 2950.-**
 n° 1^m60 1^m80 2^m
 Prix : **3270.- 3740.- 4520.-**



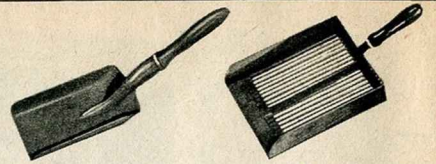
11210. **GRILLE** à charbon pour cheminées.
 12 long. 0^m34 **21.-**
 13 — 0^m37 **23.-**
 14 — 0^m40 **25.-**
 15 — 0^m43 **27.-**
 16 — 0^m46 **29.-**



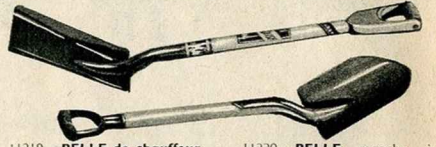
11211. **GRILLE** à rayonnement Godin.
 Larg. 0^m35 **99.-**
 — 0^m40 **110.-**
 — 0^m45 **125.-**



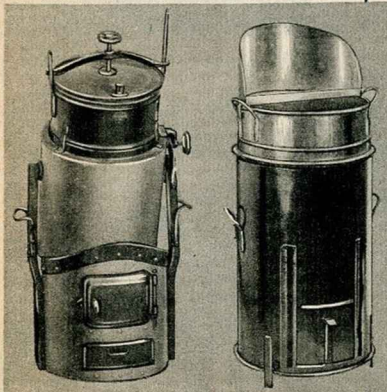
11207. **COFFRE** à charbon, contenance 100 kg., tôle granitée. **65.-**
 Réclame
 Coffre à charbon, tôle laquée gris, série extra-forte. Contenance :
 50 kilogs **105.-**
 100 — **145.-**
 150 — **180.-**
 200 — **235.-**



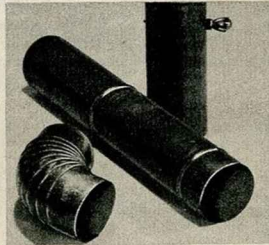
11218. **PELLE** à man. Modèle réclame. **2.-**
 Modèle fort **4.75**
 11217. **PELLE** à grille. Larg. 0^m16 **15.-**
 Largeur 0^m20 **18.-**



11219. **PELLE** de chauffeur manche à poignée. **23.-**
 Largeur 0^m23
 — 0^m24 **24.-**
 — 0^m25 **25.-**
 — 0^m27 **26.-**
 11220. **PELLE** manche à poignée, hauteur 0^m80 à tout usage, article hors cours, quant. limitée. **3.95**



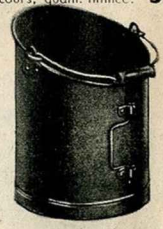
11209. **CUISEUR** à vapeur pour la cuisson des légumes et grains pour le bétail. Contenance 100 lit. **1.275.-**
 150 litres **1.530.-**
 200 — **1.680.-**
 250 — **1.840.-**
 11222. **FOURNEAU** à friture, foyer fonte, bassine et égouttoir fer étamé, diam. de la bassine 0^m36. **340.-**
 0^m40 **375.-**
 0^m43 **425.-**
 0^m46 **495.-**



11223. **TUYAUX** tôle noire, bout de 0^m33.
 n° 83 90 97 104 111 118 125 132 139
2.15 2.25 2.60 2.75 3.- 3.25 4.- 4.25 4.50
 Bout à clé tôle noire de 0^m33 :
 n° 83 90 97 104 111 118 125 132 139
8.50 8.75 9.- 9.25 9.50 9.75 10.50 10.75 11.-
 Coudes tôle noire équerre ou ouvert :
 n° 83 90 97 104 111 118 125 132 139
2.75 3.- 3.25 3.50 3.75 4.25 4.75 5.25 6.-



11214. **CLOCHE** de blanchisseuse, dessus rond, socle haut. **175.-**
 6 fers
 7 — **205.-**
 8 — **245.-**
 9 — **295.-**
 Socle bas :
 6 fers **135.-**
 7 — **170.-**
 8 — **205.-**
 9 — **285.-**



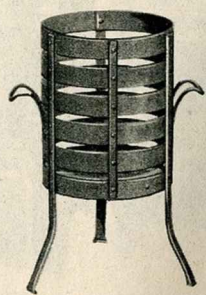
11212. **SEAU** à charbon extra-fort, tôle vernie, diamètre :
 0^m24 0^m26 0^m28 0^m30 0^m32
23.- 25.- 27.- 31.- 35.-
 Même modèle, tôle galvanisée.
 0^m24 0^m26 0^m28 0^m30 0^m32
31.- 35.- 37.- 45.- 49.-



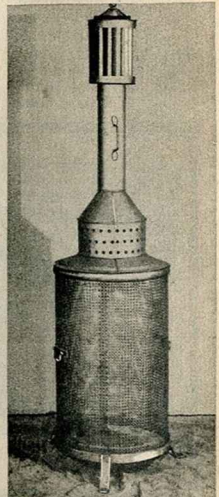
11208. **BUANDERIE** fonte Godin, N° 2040. Contenance 40 litres. **330.-**
 2050 Contenance 50 litres **370.-**
 2060 — 60 — **400.-**
 2070 — 70 — **440.-**
 2085 — 85 — **485.-**
 2100 — 100 — **540.-**
 2125 — 125 — **630.-**
 2150 — 150 — **755.-**
 2175 — 175 — **875.-**
 2200 — 200 — **970.-**



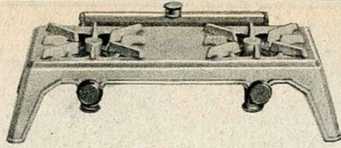
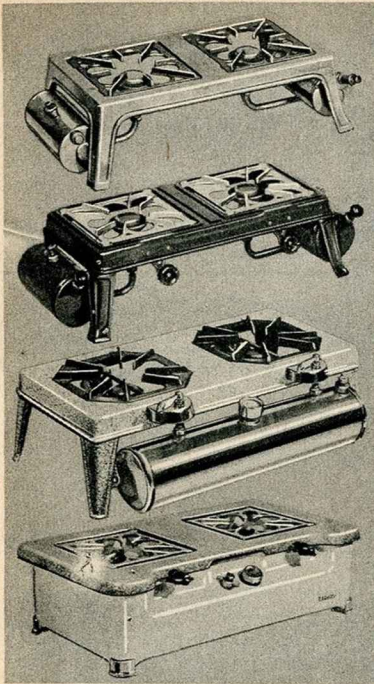
11213. **FOURNEAU** de blanchisseuse, tôle et fonte, à plaque, ferrures polies.
 Longueur 0^m47 0^m55 0^m64 0^m72 0^m80
 Fers 6 8 10 12 14
 Sans cuis. **910. 1010. 1090. 1180. 1280.**
 Longueur 0^m72 0^m80 0^m89 0^m97 1^m05
 Avec cuis. **1150. 1240. 1390. 1480. 1600.**



11215. **BRASERO** tout fer, grille fonte, avec poignée.
 Diamètre 0^m30 **75.-**
 — 0^m35 **95.-**
 — 0^m40 **114.-**



11216. **BRASERO** de terrasse, enveloppe tôle perforée, avec aspirateur.
 Bronzé argent. **855.-**



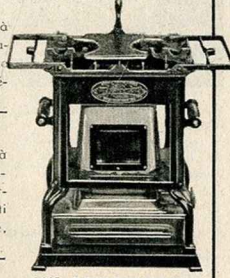
8661. **RÉCHAUD** à gaz de pétrole deux feux, réservoirs et brûleurs cuivre poli, corps fonte émaillée... **160.-**

8662. **RÉCHAUD** à gaz de pétrole, fabrication "Lilor", corps tôle emboutie, bec à réglage automatique... **285.-**

8663. **RÉCHAUD** à gaz d'essence fabrication "Cobra", réservoir cuivre chromé, bâti fonte émaillée granitée, allumage instantané... **385.-**

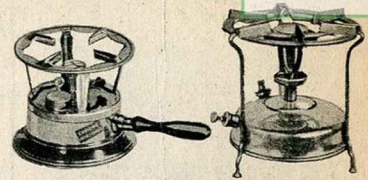
8664. **RÉCHAUD** à essence "Lilor", modèle luxe corps et cuvettes de propreté en acier émaillé blanc, dessus granité, s'allume comme le gaz... **475.-**

8668. **RÉCHAUD** à gaz d'alcool, bâti fonte émaillée, allumage automatique.
 1 feu..... **44.-**
 2 feux..... **85.-**



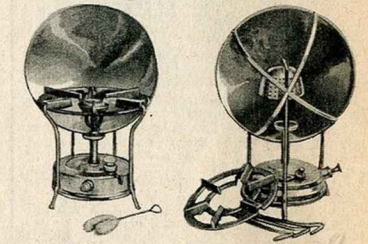
8665. **FOURNEAU** à pétrole. Flamme bleue, avec abats, réservoir acier, cheminée laquée.

N° 1..... **110.-**
 N° 2..... **124.-**
Le même, réservoir cuivre, cheminée émaillée.
 N° 1..... **124.-**
 N° 2..... **140.-**



8667. **RÉCHAUD** à alcool "Pigeon", cuivre poli, support démontable, intérieur cuivre, feutré N° 1.... **21.25**

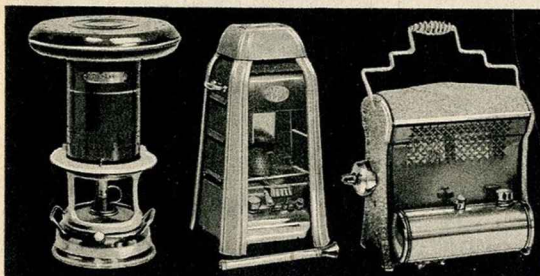
8655. **RÉCHAUD** à gaz de pétrole, brûlant sans mèche, sans odeur, sans fumée, cuivre jaune poli... **60.-**



8654. **RADIATEUR** parabolique au pétrole, marque "Mélius", très bon fonctionnement.

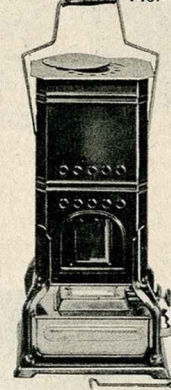
8653. **RADIATEUR** à gaz de pétrole "Ultimus", avec réflecteur cuivre poli. Peut se transformer en réchaud... **150.-**

Article recommandé. **140.-**



8656. **TABLE** radiante "Tito Landi", se transforme à volonté à essence, mo. je soit en réchaud soit en calorifère, "Cobra", allumage absolu sans danger, réglable, instantané, bâti tôle et sans pompe ni pression, consomme 1 litre en 12 heures de chauffage..... **150.-**

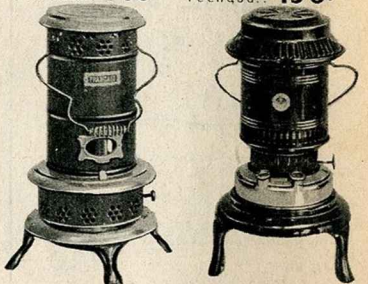
8658. **RADIATEUR** à essence "Lilor" à allumage instantané, appareil recommandé, en acier embouti et émaillé moucheté d'une très belle présentation... **275.-**



8650. **CALORIFÈRE** à pétrole "Printemps", corps tôle noir, réservoir acier, puissante calorifique 40 m². Consommation 1 litre en 9 heures... **130.-**

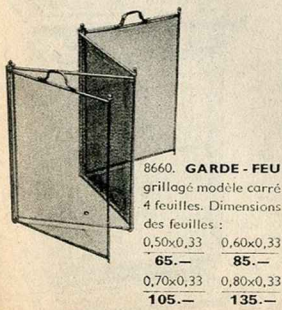
8659. **PARE-CHALEUR** en tôle décorée, modèle 3 feuilles.
 0,60x0,35..... **82.-**
 0,80x0,35..... **92.-**
 1m x0,35..... **105.-**

8666. **BUFFET** support réchaud tôle forte, laqué blanc, dessus émaillé granité, poignées porcelaine. Haut. 0,70... **120.-**

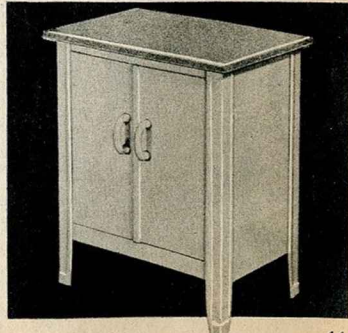
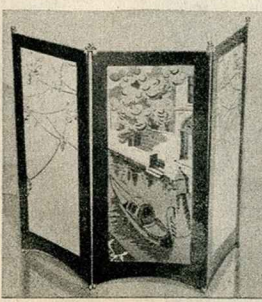


8651. **CALORIFÈRE** à pétrole à mèche ronde corps tôle émaillée marque "Le Français" **170.-**

8652. **CALORIFÈRE** à pétrole marque "Démon Lilor". Modèle recommandé. S'allume instantanément, chauffe très rapidement, corps émaillé au four, réservoir cuivre poli... **265.-**



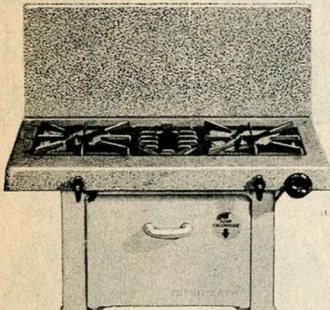
8660. **GARDE-FEU** grillagé modèle carré 4 feuilles. Dimensions des feuilles :
 0,50x0,33 0,60x0,33
65.- **85.-**
 0,70x0,33 0,80x0,33
105.- **135.-**



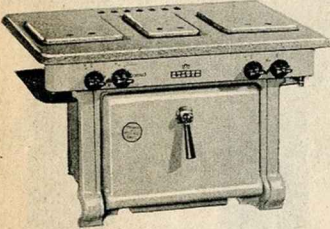


AU CHATELET ANCIENS ÉTABLISSEMENTS LEZ FRÈRES

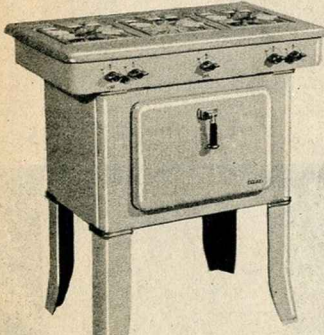
RÉCHAUDS ET CUISINIÈRES A GAZ



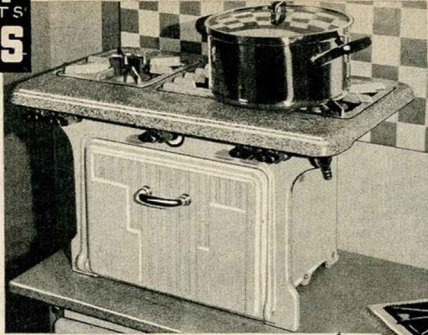
11225. Exclusif. RÉCHAUD-FOUR à gaz " Super S.A.P.F. " dessus de 0^m67 - 0^m37 hauteur 0^m35, 3 feux dessous, 1 brûleur simple, 1 double brûleur central réversible, rampe réversible, robinet bakélite, plateau de protection sous les brûleurs, four à double paroi émailée A.L.G. de 0^m33 - 0^m29 - 0^m21, corps blanc, dessus granité ou tout émail gris ou chamais. L'appareil sans dossier 540.- L'appareil avec plateau granité formant dossier 600.-



11233. RÉCHAUD à gaz " Martin " dessus relevable de 0^m66 x 0^m41 à 3 feux, brûleurs émaillés ou catalytiques, robinetterie à ressort et réglage de débit, couvercle de protection émaillé sur les brûleurs, et recolle-poutres, four à palisserie et grille N° 775 680.- MÊME modèle four à circulation des gaz et colorifuge. N° 775 bis 720.-

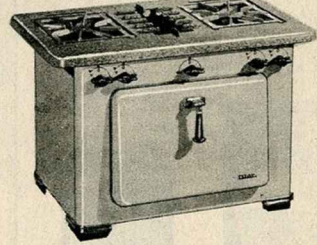


11238. CUISINIÈRE gaz " Lilor " n° 20, dessus facile émail granité, corps en tôle d'acier émail blanc vitrifié, porte équilibrée à face interne indéchirable formant réflecteur. Robinets à mise en veilleuse automatique. Dessus de 0^m73 - 0^m425, four colorifuge de 0^m38 - 0^m29 - 0^m26, hauteur totale 0^m925 1.350.- Modèle n° 25 avec ou sans four-grillonn 1.650.- Supplément pour dossier mobile granité formant table et recouvrant entièrement le dessus 65.-

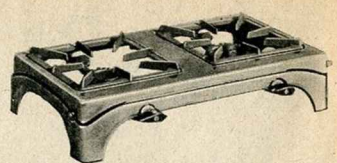
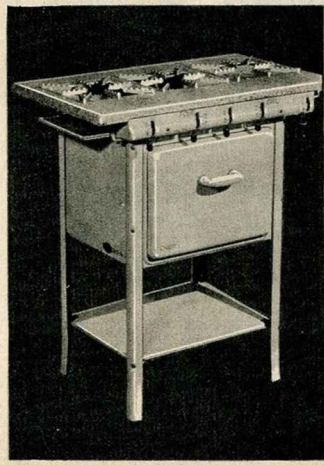


11236. Exclusif. RÉCHAUD-FOUR à gaz " Altez " dimensions 0^m60 - 0^m34, émail blanc, dessus granité, 1 brûleur double, 1 brûleur simple, robinets à ressort de fer, manchettes bakélite, rampe réversible, four porte grille et palisserie, porte équilibrée. Dimension du four 0^m21 - 0^m26 - 0^m33 315.-

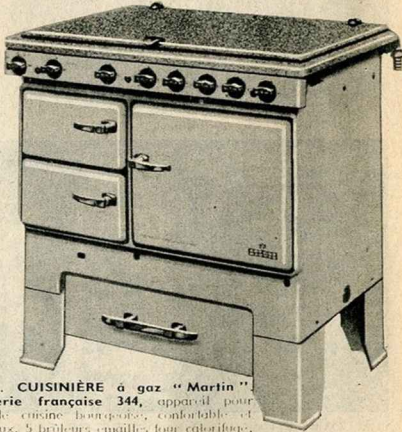
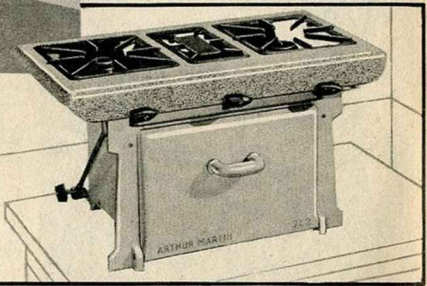
11237. Réclame. RÉCHAUD-FOUR à gaz, fonte émail blanc, dessus granité de 0^m62 x 0^m33, 1 brûleur double, 1 brûleur simple, rampe réversible, contre-plaque de four émaillée. Four : largeur 0^m30, profondeur 0^m28, hauteur 0^m18 330.-



11241. RÉCHAUD à gaz " Lilor " n° 15 dessus fonte émail granité, corps en tôle d'acier émail blanc, 3 brûleurs, grille et four colorifuge. Dessus de 0^m67 - 0^m41 1.050.-

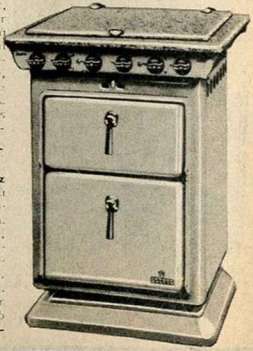


11231. Exclusif. RÉCHAUD à gaz 2 feux, socle fonte émaillée, grilles mobiles, robinets bakélite. Dimensions : 0^m50 x 0^m27. 1 mail granité gris ou chamais 115.-

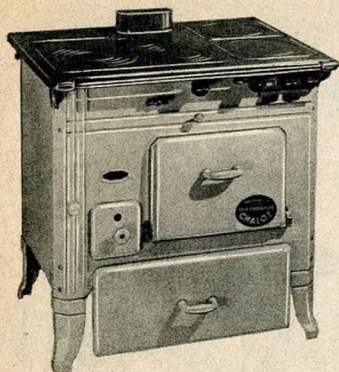


11240. CUISINIÈRE à gaz " Martin " Batterie française 344, appareil pour grande cuisine française, confortable et luxueux, 5 brûleurs émaillés four colorifuge, grille indépendante, étuve ou chauffé-assèbles, couvercle de protection et dessus émaillés. Largeur 0^m80, poids 0^m60 2.330.- MÊME modèle avec tiroir 2.525.-

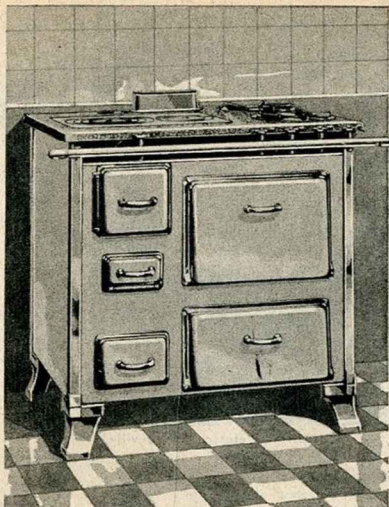
11237. CUISINIÈRE à gaz " Chalot " n° 245 bis, 3 feux, 2 brûleurs doubles, 1 brûleur simple, grille et rampe à palisserie, four colorifuge à double paroi, robinetterie brèves entièrement émaillées, à rappel de fer, position de veille pour tous les brûleurs. Corps émail blanc, dessus granité, longueur du dessus 0^m70, large 977.-



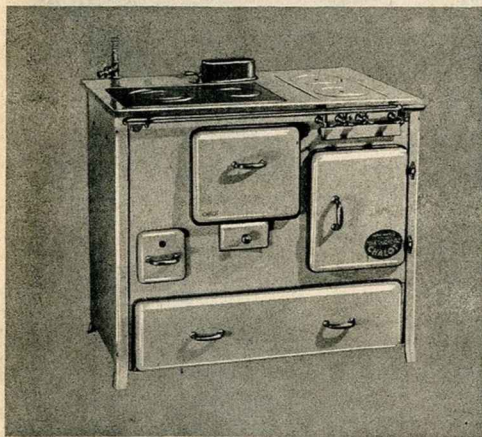
11239. CUISINIÈRE à gaz " Martin " Spidex 324 A à 4 feux, très complète, légèreté et solide émail gris-français. Cotes et porte émail blanc, dessus granité, robinetterie de précision, couvercle granité formant dossier de protection. Dimensions four : 0^m60, large 0^m39. Dimension du four large 0^m35, profondeur 0^m435 hauteur 0^m245 1.680.-



11226. **CUISINIÈRE** mixte "Chalot" n° 310 à gaz et à charbon, émail blanc, 3 brûleurs sur le dessus dont un amovible, four fonctionnant à volonté au gaz ou au charbon, avec charbonnier.
 Longueur 0^m80, largeur 0^m60. **2.288. -**



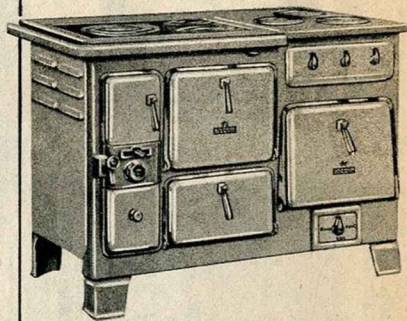
11224 **Exclusif. Réclame. CUISINIÈRE** mixte gaz et charbon, sans chaudière, corps acier émail ivoire, encadrements et colonnes chromées, 2 brûleurs doubles à gaz et 1 brûleur supplémentaire d'été. Dessus émail granité. Dimensions 0^m80 x 0^m58. Four émaillé de grande dimension avec rampe inférieure et plafond récupérateur. Modèle recommandé.
Exceptionnel. 1.985. -



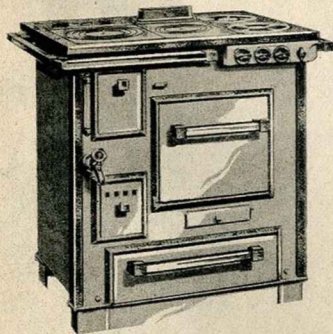
11228. **CUISINIÈRE** mixte "Chalot" n° 192 à gaz et charbon, 2 brûleurs à gaz, 1 four à gaz pour pâtisserie et grillades, 1 four à charbon, 1 charbonnier, dessus granité.
 longueur 0^m90 - 0^m52. **2.418. -**



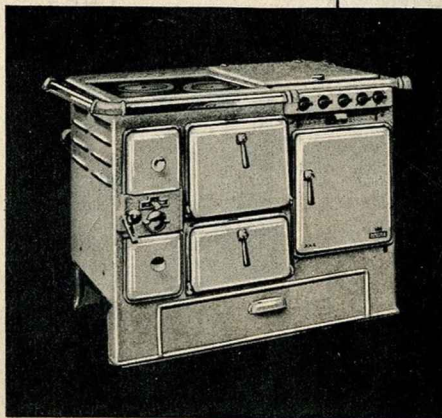
11227. **CUISINIÈRE** Martin "Alternia" n° 8111, mixte gaz et charbon. Sans chaudière, façade et côtés émail blanc, garnitures chromées, 3 brûleurs sur le dessus dont un amovible. Four chauffé au gaz et au charbon, bac roulant, dessus poli, robinetterie perfectionnée, manettes bakélite. Longueur 0^m825, largeur 0^m61. Four hauteur 0^m35, profondeur 0^m39. **2.245. -**



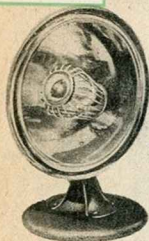
11230. **CUISINIÈRE** "Martin" mixte charbon électrique Q.122. Côté droit électrique, 2 plaques de cuisson; diamètre (220 - 180) four-à-ail étanche entièrement calorifuge à 2 corps de chauffe amovibles à fils blindés. Porte équilibrée. Puissance standard 4.500 Watts. Côté gauche charbon. Foyer universel transformable, grand rayonnement vers le côté gauche au moyen d'ailettes, chaudière, four à rôtir, étuve, buse dessus ou derrière, long^r 1^m15. Largeur 0^m65. **3.535. -**



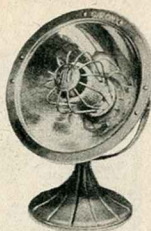
11225. **CUISINIÈRE** mixte "Fourmi" à gaz et charbon tout fonte émail blanc. Dessus et garnitures émail granité, chaudière-affleurante, four fonctionnant à volonté au gaz ou au charbon, 3^e brûleur sur le dessus pour le service d'été.
 Longueur du dessus 0^m81, largeur 0^m57. **1.945. -**



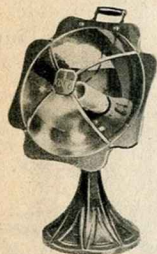
11229. **Nouvelle CUISINIÈRE** mixte "Martin" X.A.6 à gaz et charbon, façade et dessus fonte, émail granité, côtés et portes émail blanc, 4 brûleurs à gaz, four à gaz à rôtir et à griller, four à charbon et charbonnier. Longueur 1^m, largeur 0^m60. Modèle très perfectionné. **2.745. -**



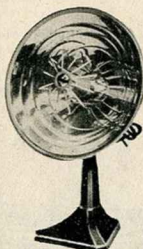
8951. **RADIATEUR Parabolique "Alsthom"**, puissance 300 ou 600 watts. Modèle réclame..... **105.-** Modèle luxe..... **140.-**



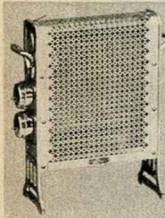
8952. **RADIATEUR Parabolique "Calor"**, modèle "plume", 300, 400 ou 600 watts. 73.- Modèle "Kod", consommation normale 500 watts **106.-** Livré complet avec cordon et prise de courant.



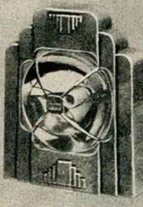
8953. **RADIATEUR électrique "Cobra"**, pied fonte émaillée, consommation 300 ou 450 watts complet. Avec 2 m. de fil..... **98.-**



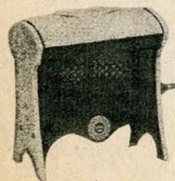
8954. **RADIATEUR Parabolique "Thermor"** modèle Boy, pied baké-tille, 300 à 800 watts. Complet..... **109.50**



8956. **RADIATEUR Obscur "Toilectro"**, modèle portable. 1.000 watts..... **295.-** 1.500 watts..... **321.-** Livré avec fil et prise.



8955. **CHEMINÉE Parabolique "Cobra"** corps fonte émaillée céramique, consommation 300, 400, 600 watts. Complète avec cordon..... **118.-** Modèle luxe parabolé chromé..... **160.-**



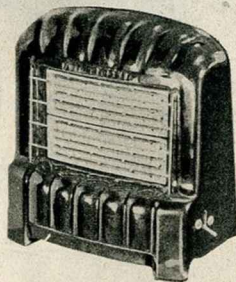
11134 **RADIATEUR AU GAZ "Lilior"**, tôle d'acier émaillée. Long. 0^m26 **130.-** Haut. 0^m35.



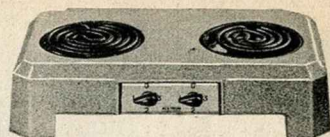
8965. **CUISINIÈRE électrique "Deville"**, corps fonte et tôle, montage sur tube, dessus ouvrant à charnières, four grill émaillé et calorifuge émaillé noir, lecture facile des allures de marche, à 2 plaques, puissance 4.300 watts..... **1.716.-** A 3 plaques, puissance 5.100 watts. **1.924.-**



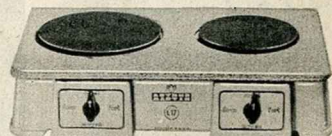
8961. **CUISINIÈRE électrique "Standard Alsthom"**, corps tôle d'acier entièrement émaillé blanc neige, dessus granité, ramasse-sauce à bords, dessus ouvrant facilitant le nettoyage, combinateurs et tableaux arrière, modèle 2 plaques, puissance totale, 4.200 watts **1.965.-** 3 plaques, puis. totale, 5.400 w. **2220.-**



8958. **RADIATEUR lumineux "Arthur Martin"**, corps fonte émaillée, à 2 allures de chauffe. Consommation: 1.000, 1.500 ou 2.000 watts..... **300.-**



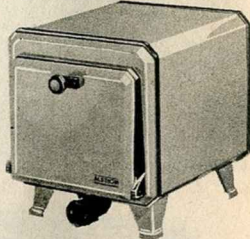
8959. **RÉCHAUD électrique "Alsthom"** à 2 foyers "Vivalox" bâti forme moderne, monobloc en fonte, émail céramique granité, tableau des boutons de commande des commutateurs émaillés blanc. Puissance 3.000 watts..... **695.-**



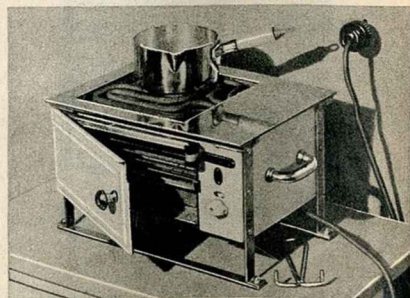
8960. **RÉCHAUD électrique "Arthur Martin"**, appareil à 2 plaques de cuisson très robuste, cuisson rapide ou lente, corp: émail blanc, manettes des commutateurs en bakélite. Puissance totale 3.000 watts..... **660.-**



8963. **RECHAUD four "Alsthom"**, appareil d'encombrement réduit, tout en tôle d'acier émaillée céramique corps blanc neige, dessus granité, moufle de four émaillée, porte équilibrée, feuillure chromée. Puissance totale 4.000 watts. A 2 plaques "Vivalox"..... **1.525.-**



8964. **FOUR électrique "Alsthom"** en tôle d'acier émaillée, pieds fonte, moufle émaillée, combinateur 3 allures, branchement sur 2 bornes. Livré avec lechefrite, grill, plaque de pâtisserie. Puissance 1.200 watts. **1.070.-**



8962. **RÉCHAUD grill "Toilectro"**, dessus font-nickelée, corps tôle émail blanc, dispositif permettant de s'en servir soit comme réchaud soit comme grill. Complet en ordre de marche. Puissance 1.000 watts..... **456.-**



8670. FER A REPASSER électrique, chromé, complet avec cordon, repose pouce et repose fer. Réclame. **41.-**
 8671. "Calor" **55.-**
 8672. "Alsthom" **59.-**
 8673. "Toilette" **55.-**

8674. FER électrique de voyage "Calor", baby standard chromé à poignée calorine pour tous voltages. En écrin. **75.-**

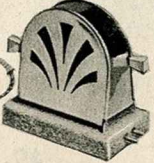
8676. FER A RE-TRICHER "Calor", poids 7 kg. 200, consommation 580 watts environ. Complet. **147.-**



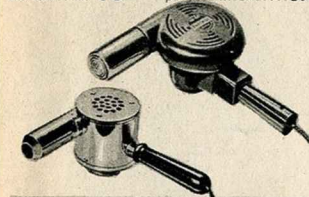
8685. Petit RECHAUD électrique (mail granité, puissance 300 watts, modèle réclame, livré avec fil et prise de courant). **16.-**



8687. RECHAUD électrique "Thermor", série normale, acier, email granité, recommandé pour faire le petit déjeuner, puissance 500 watts, complet avec cordon et poignée mobile. **57.-**



8681. GRILLE-PAIN électrique, socle normal, emailé. Modèle réclame. **39.-**
 Marque "Toilette". **95.-**



8678. SÈCHE-CHEVEUX "Thermor" en bakélite, avec commande d'air chaud ou froid, consommation 400 watts. **189.-**

8677. DOUCHE SÉCHOIR électrique, cuivre nickelé. Modèle réclame. **120.-**

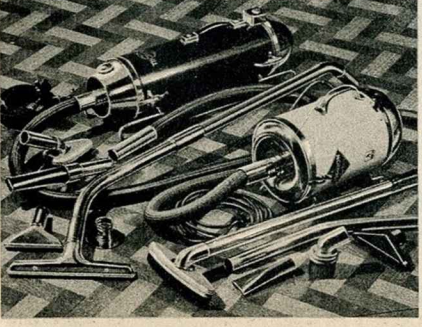


8684. BOULLOIRE électrique "Calor" poignée calorine, forme nouvelle, extérieur finement chromé, étamage intérieur à forte épaisseur, modèle normal. 1 litre. **99.-**

8683. BOULLOIRE électrique chromée, à facettes, contenance 1 litre. **77.-**

8684 bis. BOULLOIRE électrique "Calor", chromée, contenance 1/2 litre. **84.-**

8679. ASPIRATEUR de poussière "Aspiron Bijou" corps laqué blanc, livré avec un tube souple gainé de 1^{er} 75, un tube rigide en 2 parties, une brosse ovale, un suceur bakélite, etc. Complet. **850.-**



8680. ASPIRATEUR électrique "Alsthom 36", nouvel appareil à faire le ménage, moteur surpassant silencieux, régulateur d'aspiration, entretien nul. Complet avec ses accessoires. **1.590.-**

Grand choix d'appareils et accessoires. Chaudières, Radiateurs. Robinetteries, Tubes, Raccords. Pièces de rechange pour chaudières tous modèles.

CHAUDIÈRES SECTIONNÉES Idéal E. F.

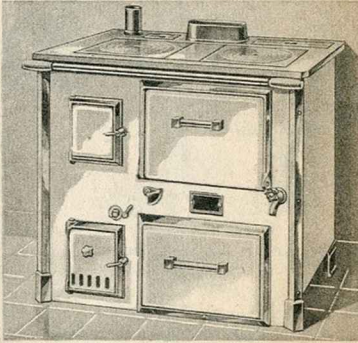
Surf. de Chauffe	Puissance en Calories	Sections	
0 ^m 70	8.400	4	855.-
0 ^m 90	10.800	5	990.-
1 ^m 10	13.200	6	1135.-
1 ^m 30	15.600	7	1278.-
1 ^m 60	19.200	5	1482.-
1 ^m 90	22.800	6	1685.-

Chappée A - I

Surf. de Chauffe	Puissance en Calories	Sections	Noir	Email
0 ^m 70	8.400	4	855.	1515.
0 ^m 90	10.800	5	990.	1700.
1 ^m 10	13.200	6	1135.	1895.
1 ^m 30	15.600	7	1278.	2077.
1 ^m 60	19.200	6	1482.	2452.
1 ^m 90	22.800	7	1685.	2710.

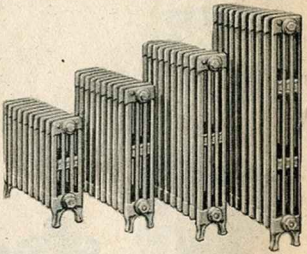
AU CHATELET ANCIENS ÉTABLISSEMENTS ALLEZ FRÈRES VIRTUAL MUSEUM

CHAUFFAGE CENTRAL



RADIATEURS (prix de l'élément) Idéal Néo Classic

Haut. en %	Surf. de Chauffe	4 col.	Surf. de Chauffe	6 col.
33	0 ^m 10	16.-	0 ^m 15	21.-
46	0 ^m 14	17.-	0 ^m 20	23.-
61	0 ^m 19	20.-	0 ^m 28	28.-
78	0 ^m 24	24.-	0 ^m 38	37.-
93	0 ^m 30	29.-	0 ^m 46	42.-
107			0 ^m 60	53.-

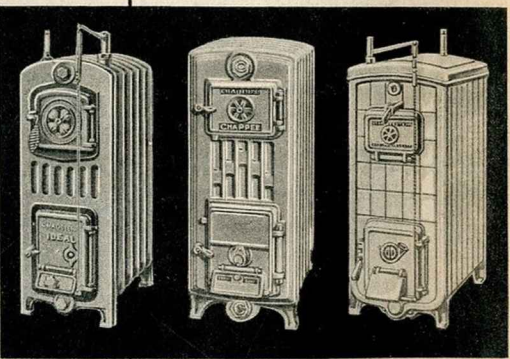


Cache-Radiateurs, tous modèles. Dessus marbre et dessus tôle, toutes dimensions. Bacs humidificateurs et saturateurs.

Chappée

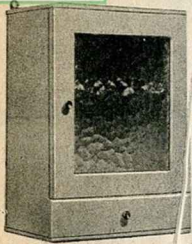
Haut. en %	Surf. de Chauffe	4 col.	Surf. de Chauffe	6 col.
35	0 ^m 11	17.-	0 ^m 17	23.-
45	0 ^m 14	18.-	0 ^m 21	24.-
65	0 ^m 21	23.-	0 ^m 32	33.-
80	0 ^m 26	27.-	0 ^m 40	41.-
95	0 ^m 32	31.-	0 ^m 48	43.-
107	0 ^m 41	41.-	0 ^m 60	53.-

Nous mettons à la disposition de notre Clientèle un Bureau d'Études techniques pour l'établissement des projets de Chauffage Central. Projets et devis établis sans frais pour Paris et la Banlieue.



FOURNEAUX DE CHAUFFAGE

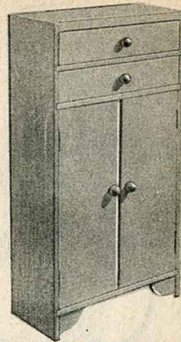
Idéal Culina		noir garnit. chr.		facade émail blanc	
N° 5 long.	0 ^m 75, Calorie: 5.000	1.615.-	2.350.-		
N° 6	0 ^m 85, - 7.500	1.815.-	2.685.-		
N° 7	0 ^m 95, - 9.500	2.150.-	3.160.-		
N° 8	1 ^m 05, - 12.000	2.680.-	3.765.-		
Chappée		noir garnit. chr.			
N° 8 long.	0 ^m 79, Calorie: 5.000	1.670.-	1.870.-		
N° 9	0 ^m 79, - 6.500	1.885.-	2.085.-		
N° 10	0 ^m 92, - 7.500	2.235.-	2.435.-		
N° 11	1 ^m 02, - 9.500	2.785.-	2.985.-		
N° 12	1 ^m 02, - 12.000				



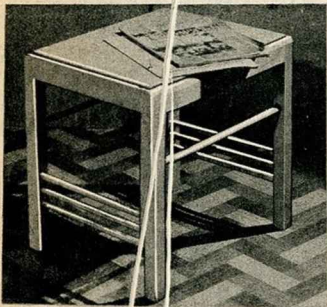
17225. **ARMOIRE pharmacie** bois blanc, porte verre cathédrale, 1 tiroir.
 40x28x17. **43.-**
 Laquée..... **53.-**



17232. **TABLE de chevet**, 1 tiroir, hêtre et peuplier, fabrication soignée.... **125.-**

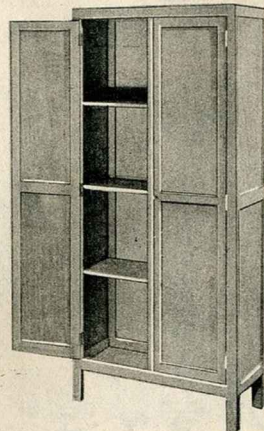
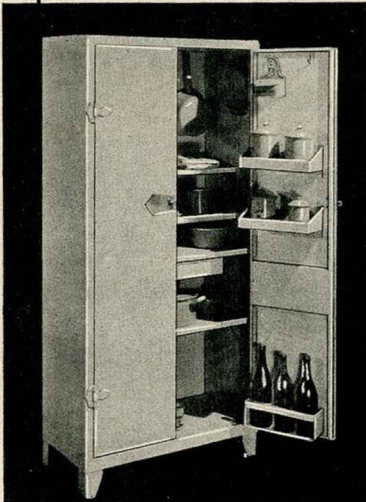


17233. **CHIFFONNIER** 5 tiroirs, hêtre et bois blanc. 0,90x0,45x0,25. **205.-**
 17229. **ARMOIRE pharmacie** sur pied, en peuplier, 2 tiroirs, 2 portes. 0,80x0,45x0,22 **165.-**

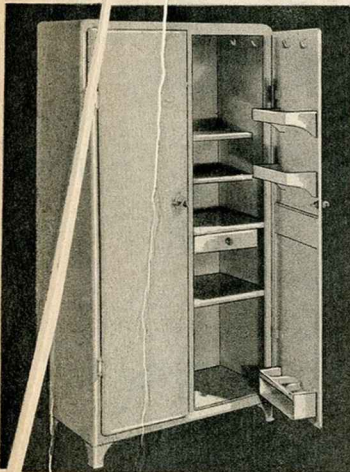


17231. **TABLE** basse moderne, hêtre et peuplier.
 0,45x0,45x0,35. **33.-**

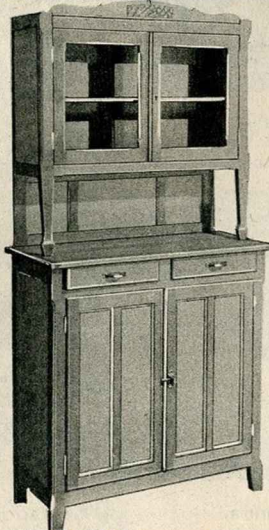
17226. **ARMOIRE loge-tout** hêtre et bois blanc, fabrication soignée. 180x0,90x0,40, tringle pour batterie de cuisine (non garnie).... **485.-**



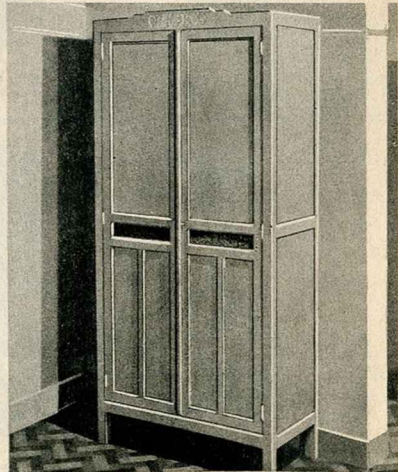
17230. **ARMOIRE** 3 tablettes, bonne fabrication, hêtre et bois blanc. 180x0,80x0,40. **315.-**



17228. **ARMOIRE range-tout** métallique, tôle forte, laquée blanc, tringle et crochet pour batterie de cuisine (non garnie). 180x0,80x0,40 **510.-**



12227. **BUFFET crédence**, hêtre et bois blanc, 2 portes hautes vitrées, 2 tiroirs, 2 portes basses pleines. 190x100x0,40. **595.-**



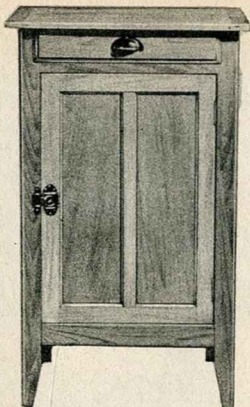
17224. **ARMOIRE penderie** hêtre et contre-plaqué, 180x0,90x0,40, fronton pyrogravé, porte 1/4 glace, tringle intérieure **410.-**

LA VENTE DES ARTICLES DE CE CATALOGUE NE PEUT ÊTRE GARANTIE QUE JUSQU'À ÉPUISEMENT DES STOCKS

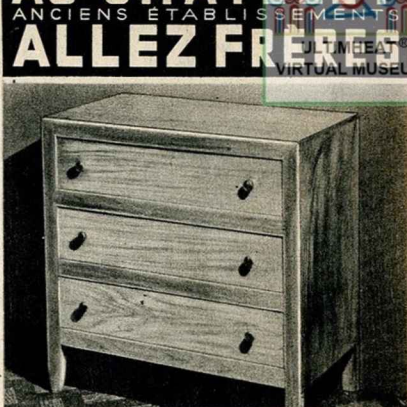


17220. **CHAISE** vernie, dessus perforé. **22.-**

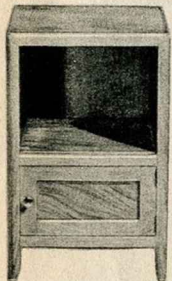
17219. **CHAISE** Nationale, cannée, vernie. **43.-**



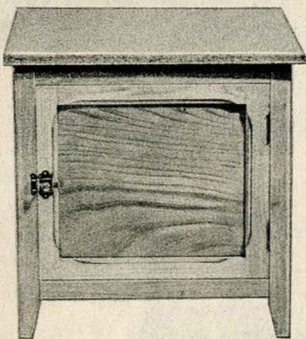
17218. **BUFFET CUISINE** bâti hêtre, bonne fabrication, 1 tiroir. Hauteur 0^m80 x 0^m70 . **165.-**
 Haut. 1^m x 0^m70, 2 tablettes. **175.-**



17214. **COMMODOE** 3 tiroirs, hêtre et bois blanc, boutons métal inoxydable. . . **235.-**



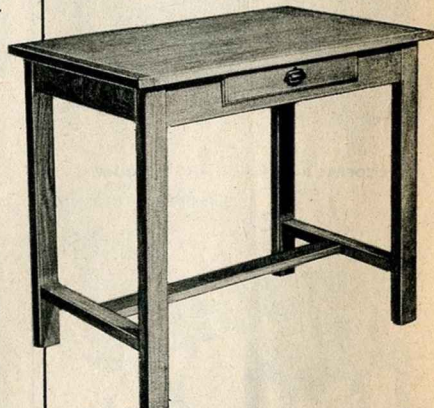
17210. **TABLE DE CHEVET**, fabrication soignée. . . **110.-**



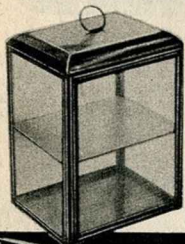
17217. **BUFFET** réchaud, dessus tôle granité émaillée **115.-**



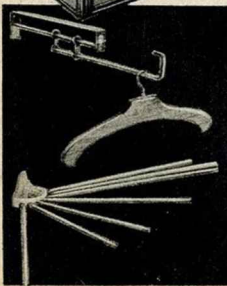
17215. **CHAISE** fausse Alsace vernie, dessus contre-plaqué perforé, boulonné très robuste **36.-**



17212. **TABLE T**, dessus bois blanc, emboiture hêtre, 0^m90 x 0^m55, bonne fabrication. **120.-**

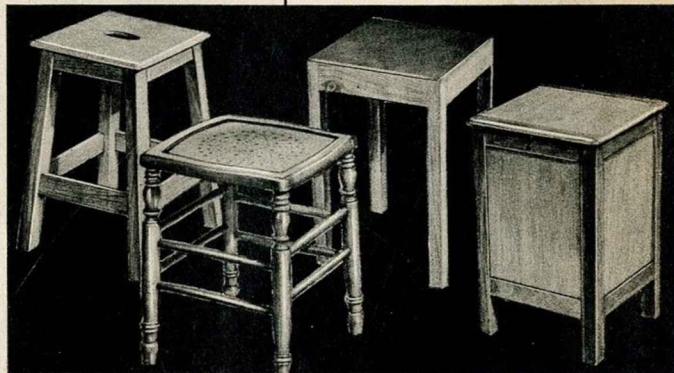


17216. **GARDE-MANGER** tôle vernie, toile métallique résistante, 0^m55 x 0^m40 x 0^m31 . . . **82.-**



17222. **PORTE-HABITS "Kistir"**
 0^m20 **14.20**
 0^m25 **16.-**
 0^m30 **18.-**
 0^m35 **19.-**
 0^m40 **20.-**
 0^m45 **21.-**
 0^m50 **22.-**

17223. **SÉCHOIR "Mural"**, métal inoxydable, 5 baguettes **31.-**

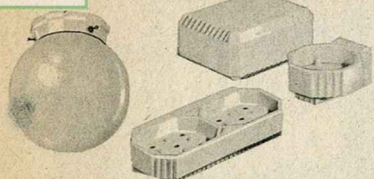


17213. **TABOURET** vissé en hêtre très robuste, 0^m45 **25.-**

17221. **TABOURET** pieds tournés dessus perforé, entièrement verni. . . **32.-**

17211. **TABOURET** moderne, hêtre et contre-plaqué. . . **16.-**

17209. **TABOURET** coffre hêtre et bois blanc, article robuste. **37.-**

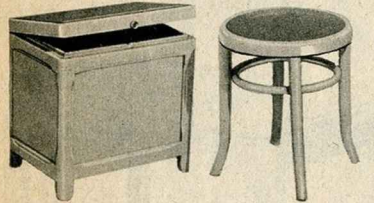


4232. **PLAFONNIER** électrique, porcelaine blanche, boule opale. Diamètre 0^m15. **23.-**

4235. **DISTRIBUTEUR** papier hygiénique, modèle rectangulaire, porcelaine de Limoges. **23.-**

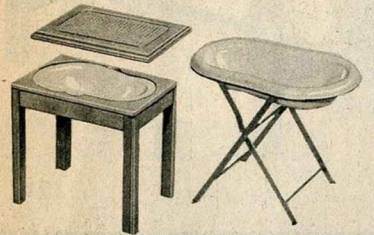
4236. **PORTE-GOBELET** porcelaine de Limoges, sans le verre. **12.-**

4234. **PORTE-SAVON** porcelaine de Limoges, modèle rectangulaire double. **41.-**
 Modèle simple. **15.-**



4259. **COFFRE** à linge, laqué dessus liège, formant siège. Longueur 0^m40, largeur 0^m39. **72.-**
 Long. 0,45, larg. 0,41. **92.-**

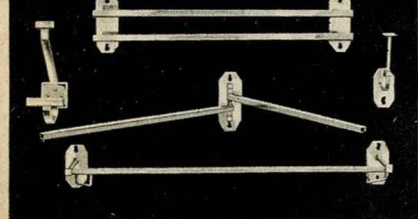
4260. **TABOURET** laqué, dessus liège, siège rond, modèle renforcé. **75.-**



4242. **BIDET-TABOURET**, bois verni, dessus canné, cuvette faïence. **130.-**

4243. **BIDET** portatif, pied fer pliant, cuvette émaillée. **36.-**

ACCESSOIRES MODERNES CARELUX



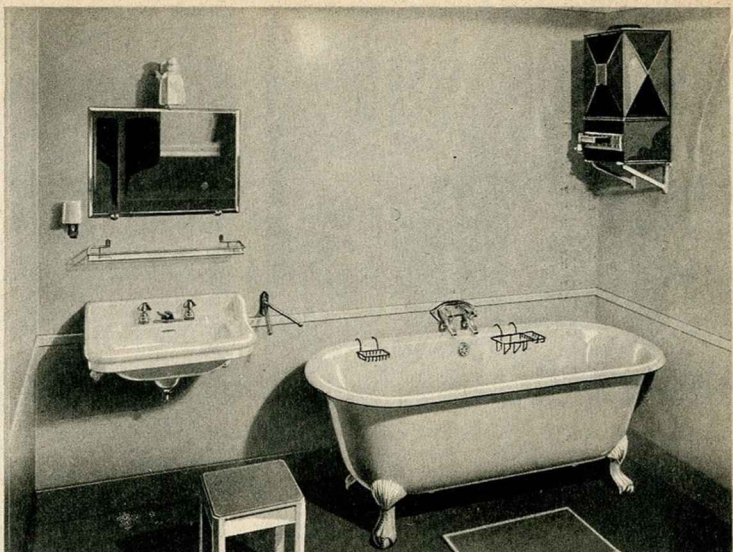
4237. **PORTE-VÊTEMENT** cuivre chromé, 1 tête. **33.-**
 2 têtes. **69.-**

4240. **SÉCHOIR** fixe, branche carrée, chromé. **45.-**
 1 branche... **45.-**
 2 branches... **62.-**

4238. **PORTE-VERRE** et brosses, chromé. **35.-**

4241. **GALERIE** fil carré renforcé chromé, 50 x 12 60 x 12 70 x 12 **53.-**
 59.- **65.-**

4239. **SÉCHOIR** mobile, branches carrées, chromé. 2 br. **51.-** 3 br. **69.-**



4244. **APPLIQUE** électrique porcelaine blanche. **16.-**

4245. **GLACE** St-Gobain rectangulaire, profil biscaou : 0^m48 x 0^m36. **39.-**
 0^m54 x 0^m39. **47.-**
 0^m60 x 0^m45. **65.-**
 4 pattes et vis de fixation nickelées pour glace. Le sachet. **1.75**

4246. **PORTE-VERRE** et brosses chromé, sans le verre. **10.-**
 Le verre opale seul. **2.75**

4247. **ETAGÈRE** verre, galerie chromée, fil carré 0^m50 x 0^m12. **25.-**
 0^m60 x 0^m12. **27.-**
 0^m70 x 0^m12. **29.50**

4249. **LAVABO** grès rectangulaire ou à pans coupés, 2 robinets, vidage bascule chromés, sur consoles. 0^m56 x 0^m40. **320.-**
 0^m61 x 0^m45. **350.-**

4248. **PORTE-SERVIETTES** branches mobiles chromées, série couvrant 2 branches. **12.-**
 3 branches. **18.-**

4250. **TABOURET** laqué, dessus liège, forme moderne. **51.-**

4256. **Tapis** liège encadré pour descente de bain. **23.-**
 0^m60 x 0^m35. **23.-**
 0^m70 x 0^m33. **25.-**

4251. **CHAUFFE-BAINS** à pression, au gaz, marque "Au Châtellet", débit 12 litres, cuivre oxyd., garnitures chromées. **1.175.-**

4252. **PLAQUE** de robinetterie moderne, cuivre chromé pour baignoire. **135.-**

4255. **PORTE-ÉPONGE** et savon cuivre chromé, fil carré pour baignoire. **23.-**

4254. **PORTE-SAVON** cuivre chromé, fil carré pour baignoire. **14.-**

4253. **BAIGNOIRE** fonte émaillée, beau choix, 1^m66 x 0^m70, bonde siphonoïde et trop-plein chromés. **910.-**



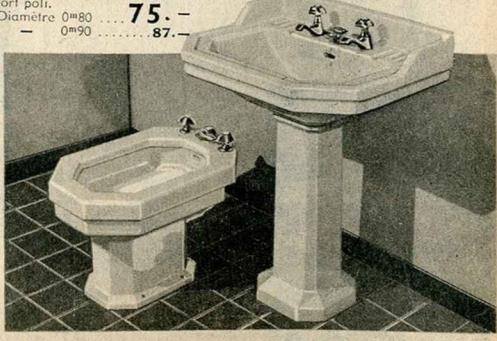
4261. **BAIGNOIRE** 2 têtes, zinc fort pour enfant. Longueur 0^m70. **45.-**
 — 0^m80. **53.-**
 — 0^m90. **65.-**

4257. **COLLIER** à douches complet, réservoir zinc laqué blanc, tuyau caoutchouc strié, robinetterie nickelée. **59.-**

4258. **TUB** à douches zinc fort poli. Diamètre 0^m80. **75.-**
 — 0^m90. **87.-**

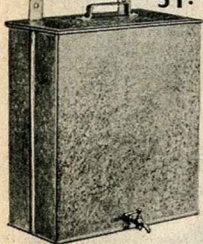
4263. **BIDET** grès, forme moderne, 2 robinets, vidage à clapet chromé. **425.-**

4265. **LAVABO** grès émaillé rectangulaire ou à pans coupés, avec colonne, 2 robinets modernes, vidage à clapet chromés. Dimensions 0^m66 x 0^m50. **570.-**

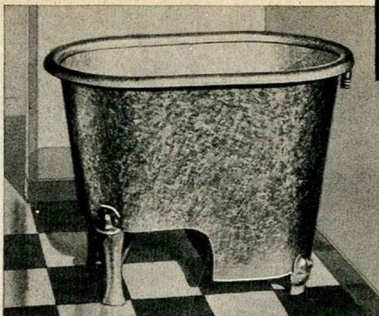




4264. **SIPHON** de bidet 26x34, cuivre chromé. **24.-**
 4279. **SIPHON** fonte pointé, écolot démontable pour évier, grille cuivre. **31.-**
 4265 bis. **SIPHON** de lavabo 26 x 34, cuivre chromé. **29.-**

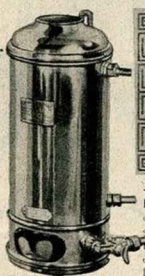
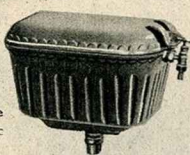


4280. **RÉSERVOIR** rectangulaire, tôle galvanisée, avec couvercle et robinet, pour évier. Contenance env. 30l. **82.-**
 35 litres... **89.-**
 50 litres... **110.-**



4269. **BAIGNOIRE** tôle galvanisée, forme fauteuil, avec soupape et trop-plein. Dimensions 1^m05 - 0^m65. **315.-**

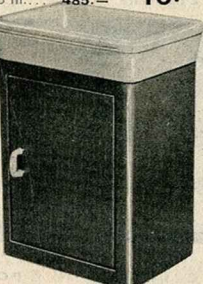
4270. **RÉSERVOIR** de chasse fonte pointé, 10 litres, avec robinet d'arrêt et poignée de tirage. **150.-**



4276. **PLAQUE** de revêtement pour protéger les murs, avec ou sans bordure. Débit environ : 3 lit. 5 lit. **10.-**
 4277. **CHAUFFE-EAU** au gaz à écoulement libre, serpentin cuivre rouge, enveloppe extérie nickelée. **320.-**
 485.- **485.-**



4277. **EVIER** grès céramique, beau choix, dimens. extérieures. **99.-**
 0^m50x0^m40. **125.-**
 0^m60x0^m40. **140.-**
 0^m60x0^m50. **140.-**
 0^m70x0^m50. **190.-**
Bonde cuivre poli à raccord... **14.-**

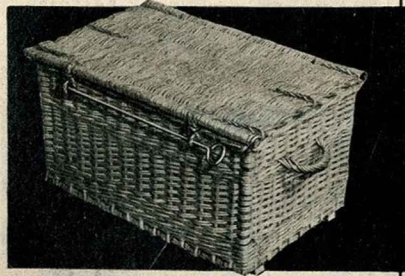


4271. **CUVETTE** de chasse porcelaine blanche, siphon visible, cache... **120.-**
 4272. **ABATTANT** simple pour cuvette de chasse. Hélon ciré... **25.-**
 Façon atelier... **33.-**

4273. **GARDE-ROBE** à tirage, sans effet d'eau, abattant verni, émaille... **175.-**
 Cuvette ronde... **205.-**
 Cuvette ovale... **120.-**
 0^m50x0^m40 **130.-**
 0^m60x0^m40. **140.-**
 0^m60x0^m50. **155.-**
 0^m70x0^m50. **155.-**
 Peinture blanche supplément... **9.-**

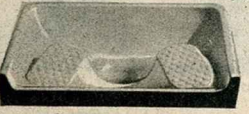
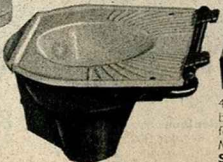


4275. **TINETTE** tôle galvanisée, article fort, diamètre 0^m38, hauteur 0^m40. **120.-**
 Haut. 0^m50. **130.-**
 — 0^m65 **140.-**



4274. **CLOSET** à action chimique "Le Saluber" sans odeur, appareil portatif, abattant façon noyer... **275.-**

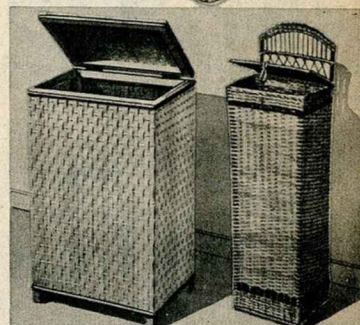
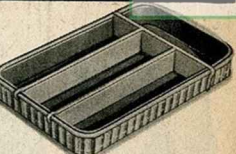
4267. **APPAREIL** à bascule, système "Colas", sans effet d'eau. Fonte **160.-**
 Fonte émaillée **185.-**



4268. **SIÈGE** à la turque en grès beau choix. Modèle de face 0^m54 - 0^m56 **135.-**
 Modèle d'angle, 0^m58 x 0^m60. **140.-**
SIPHON fonte émaillée pour dito. **33.-**

4288. **MALLE** à légumes, osier blanc fort, structure triangle fer. Long. 0^m60 **69.-**
 0^m65... **77.-**
 0^m72... **85.-**
 0^m77... **95.-**
 0^m83... **105.-**
 0^m89... **120.-**

4284. **RAMASSE-COUVERTS**, vernis fantaisie 3 compartiments. **14.-**
 4 compartiments. **16.-**



4282. **PANIER** à linge moelle de rotin extra fort, uni... **92.-**
 Bandes couleurs. **105.-**

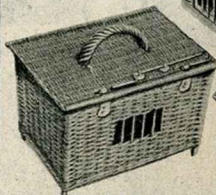
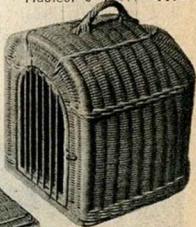
4281. **PANIER** à pain moelle de rotin extra fort, uni... **77.-**
 Bandes couleurs. **87.-**



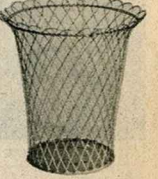
4289. **MANNE** à lessive, osier plein, qualité forte. Longueur du haut 0^m49... **21.-**
 0^m62... **31.-**
 0^m67... **39.-**
 0^m75... **47.-**
 0^m80... **59.-**

4283. **MANNE** de jardin, osier blanc et gris avec barreaux de bois dessous. Hauteur 0^m39... **35.-**
 Hauteur 0^m43... **41.-**

4285. **NICHE** transport pour chien, en gros rotin, porte fer grillage mobile. Long. Haut. Larg. 0^m50 0^m50 0^m41 **150.-**
 0^m55 0^m55 0^m45 **170.-**
 0^m65 0^m65 0^m51 **215.-**
 0^m75 0^m75 0^m57 **280.-**



4286. **PANIER** transport, osier teinté, pour chien ou chat, fermeture tringles fer. Long. dessous. N° 5. 0^m32... **21.-**
 N° 6. 0^m34... **24.-**
 N° 7. 0^m37... **29.-**
 N° 8. 0^m39... **35.-**
 N° 9. 0^m41... **39.-**
 N° 10. 0^m45... **45.-**
 N° 11. 0^m47... **53.-**
 N° 12. 0^m49... **60.-**

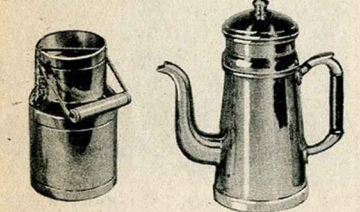


4287. **CORBEILLE** à papiers, fil métallique verni or, bord dentelé. Haut. 0^m35... **6.75**



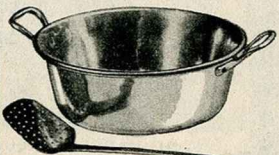
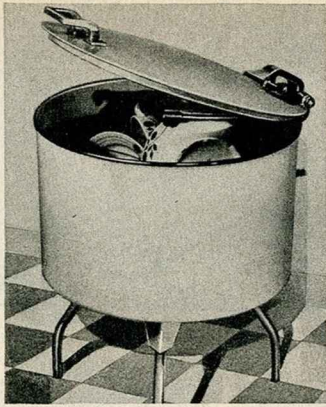
14111. **BOUILLOTTE** conique aluminium extra-fort, poignée isolante palissandre. **31.** —
 1 lit. 1/2 **35.** —
 2 litres..... **35.** —

14113. **BOUILLIÈRE** aluminium poli extra-fort, poignée palissandre. 2 lit. 1/4. **45.** —
 3 lit. 1/2 **53.** —
 4 lit. 1/2 **61.** —

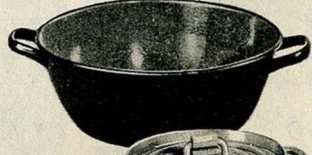


14108. **BOITE à lait** aluminium extra-fort, anse palissandre. **27.** —
 1 lit. 1/2 **29.** —
 2 litres..... **29.** —
 3 litres..... **33.** —

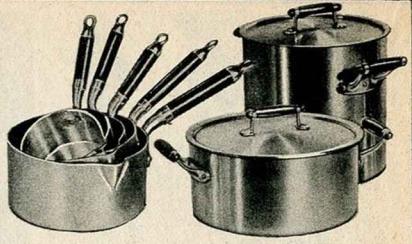
14112. **CAFETIÈRE du Nord** aluminium fort, poignée isolante palissandre. **43.** —
 1 lit. 1/2 **43.** —
 2 litres..... **49.** —



14114. **BASSINE à confiture** cuivre poli. **63.** —
 Ø=34 **63.** —
 Ø=36 **69.** — Ø=38 **83.** —
 L'Écumeiro cuivre **12.** —
 Bassine aluminium, poignées isolantes bois, 34 cm. **41.** —
 L'Écumeiro aluminium. **8.** —



14125. **BASSINE à vaisselle**, email marbré, intérieur granité. **19.** —
 36 cm. **19.** —



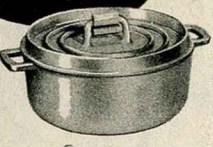
14105. **Série de 5 CASSEROLES** aluminium extra-fort, queue isolante palissandre. 12 au 20%. **85.** —
 24%. **43.** — 26%. **49.** —

14115. **APPAREIL** pour laver et sécher la vaisselle, fonctionne sans moteur ni pompe, simplement avec de l'eau chaude sous pression. Modèle. **1.500.** — sans pied **120.** —

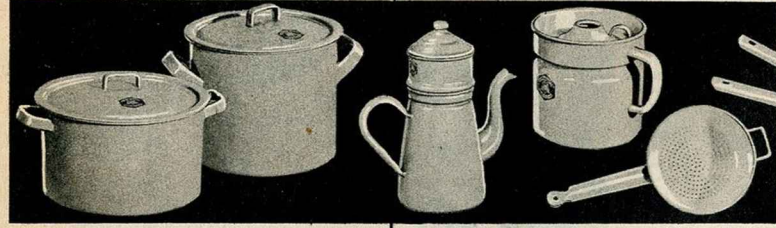
14106. **FAITOUT** cylindrique aluminium extra-fort, anses isolantes palissandre. 22%. **39.** — 24%. **43.** — 26%. **49.** —

14107. **MARMITE** aluminium extra-fort, anses isolantes palissandre. 22%. **51.** — 24%. **59.** — 26%. **69.** —

14109. **COCOTTE** Ardor, aluminium fondu, spéciale pour cuisson sans surveillance grâce à son couvercle condenseur. Modèle courant rond. 18 cm. **54.** — 20 cm. 22cm. 24 cm. **63.** — **74.** — **81.** — 26 cm. 29 cm. **95.** — **121.** —



Ovale 29x21. **105.** —
 14110. **Modèle** pour électricité. 18 cm. 20 cm. 22 cm. **59.** — **69.** — **79.** — 24 cm. 26 cm. 29 cm. **91.** — **107.** — **136.** —
 Forme ovale 29x21 cm. **110.** —



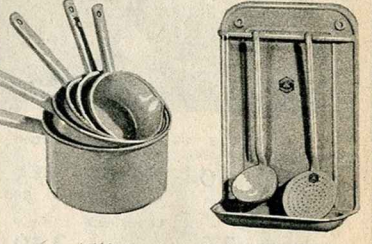
14120. **FAITOUT** cylindrique émail marbré. 22 cm. **39.** — 24 cm. **47.** — 26 cm. **59.** —

14121. **MARMITE** émail marbré. 22 cm. **57.** — 24 cm. **69.** — 26 cm. **83.** —

14122. **CAFETIÈRE du Nord** émail marbré. **49.** —
 1 lit. 1/2 **49.** —
 2 litres **55.** —

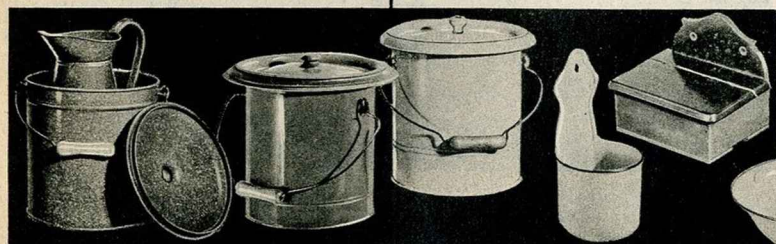
14123. **POT à cuire le lait**, émail marbré. **39.** —
 4 lit. 1/2 **39.** —

14124. **PASSOIRE à pied** émail marbré. 20 cm. **33.** —



14116. **Série de 5 CASSEROLES** émail, marbré qualité garantie du 12 au 20 cm. **79.** —

14117. **EGOUTTOIR** de cuisine émail marbré. Ø=30 **49.** —
 Cuillère à pot 10 cm. **7.50**
 Écumeiro 11 cm. **8.75**



14128. **GARNITURE** seau et broc émail moucheté, seau de 24 cm., broc de 5 litres. **39.** —
 La même émail bleu uni **41.** —
 La même, blanc bord bleu **45.** —
 La même marbré. **47.** —

14127. **SEAU** hygiénique tôle laquée, intérieur faïence à grosse gorge n° 2. **35.** —
 Le même, émaillé blanc. **59.** —

14129. **SEAU LYONNAIS** à grosse gorge, émail moucheté. **37.** —
 Le même, bleu uni **39.** —
 Le même, blanc, bord bleu. **47.** —

14130. **PORTE-BALAI** émail blanc, bord bleu. **14.50**

14131. **BOITE** distributeur pour papier hygiénique hêtre verni **4.50**
 Le même article soigné, ton bois, teintes diverses **9.75**
 14031. **PAPIER** hygiénique pour distributeur automatique. Le bloc 300 feuilles **2.75**
 Paquet de 5 blocs **13.** —

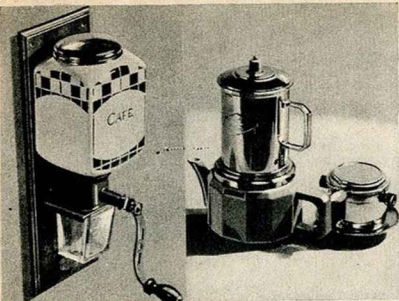


14118. **Série 6 BOITES à épices** émail marbré. **71.** —
 Même article de qualité supérieure **115.** —

14126. **CUVETTE** émail blanc, bord bleu. 32 cm. **8.75** 34 cm. **9.90** 36 cm. **11.** —

14119. **PLAT** rond émail. 12 1/2 **7.25** 16 cm **9.** — 20 cm. **11.50**

AU CHATELET
 ANCIENS ÉTABLISSEMENTS
ALLEZ FRÈRES
 ULTIM HEAT®
 VIRTUAL MUSEUM

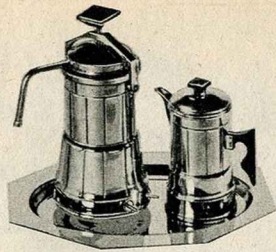


14133. **MOULIN A CAFÉ** d'applique, planchette vernie, trémie faïence décorée, couleurs diverses. **41.-**
 Même modèle trémie à viseur, décors divers. **51.-**
 250 gr. —
 Même modèle trémie à viseur, décors divers. **51.-**
 350 gr. **51.-**

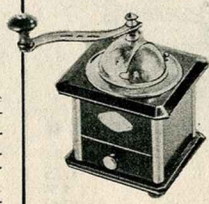
14136. **CAFETIÈRE "Délecta"** modèle luxe, filtre cuivre, poterie couleur mode, gris ou jaune. **72.-**
 2 lasses. —
 4 las. 6 las. 8 las. divers. **95. 110. 123.**

14135. **MONO-FILTRE** cuivre nickelé, grille serrage à vis. **7.25**

Le même, cuivre chromé... **9.25**

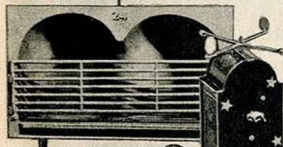


14137. **"SUPERMOKA"** Cafetière électrique express la plus économique de toutes les cafetières (appareil garanti 3 ans). **185.-**
 Petit modèle, de 2 à 4 lasses... **225.-**
 Modèle moyen de 3 à 6 lasses... **275.-**
 Grand modèle de 4 à 8 lasses... **275.-**
Verseuse pour servir : 4 6 8
60.- 70.- 80.-
Plateau : Petit **45.-** Grand **50.-**

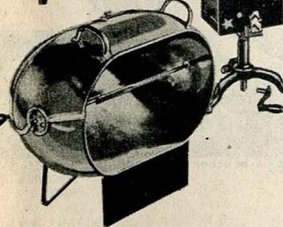


La qualité de nos articles se justifie par notre devise : **MIEUX, MEILLEUR MARCHÉ**

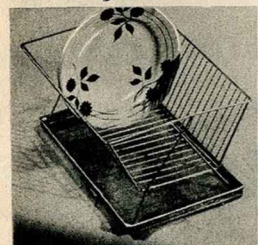
14134. **MOULIN A CAFÉ Peugeot** laqué uni, couleurs diverses... **45.-**



14148. **COQUILLE à rôtir** fonte, pour rôtissoire. 0m46, 0m49, **85.- 100.-**
 0m52, 0m55. **120.- 130.-**



14147. **TOURNÉBROCHE à remontoir**, fabrication garantie. N° 2, 4. **195.- 260.-**
 6, 8. **345.- 510.-**



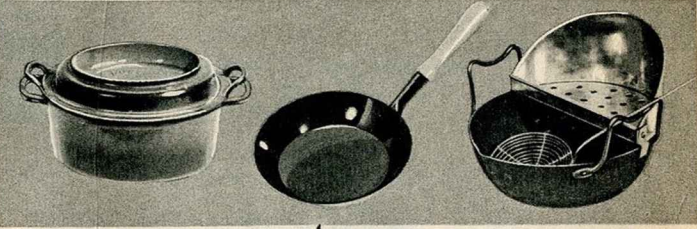
14132. **ÉGOUTTOIR** à vaisselle fil de fer élamé fort, avec plateau N°35... **15.-**
 Même modèle renforcé 0m40... **21.-**
 — 0m50... **27.-**
 — 0m60... **31.-**



14145. **PRESE** à usages multiples, plusieurs modèles pour fruits, "Le Populaire" démontable et pratique... **19.-**
 — 0m60... **31.-**

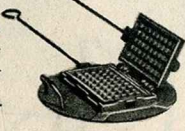
14153. **SEAU tamiseur** tôle vernie, taille unique... **35.-**
 Seau tamiseur tôle vernie, modèle extra renforcé : 0m26... **41.-**
 0m28... **45.-**
 0m30... **47.-**
 Même modèle en tôle galvanisée, spécial pour chauffage central, 0m35... **99.-**

14151. **TAMISEUR** à escarilles extra fort. **14.-**
 Même modèle couvercle à ressort **15.-**



14157. **COCOTTE Doufeu** en fonte émailée, spéciale pour cuisson mijote sans surveillance de tous aliments grâce à son couvercle condenseur. **185.-**
 Rondelle N° 6 8 10 12 **48.- 58.- 74.- 85.-**
 2 3 4
 Ovale N° 70.- 80.- 100.- 115.-

14150. **GAUFRIER** fonte avec rondelle grand modèle renforcé... **29.-**
 Petit modèle manche bois... **12.-**

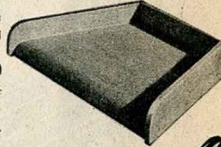


14142. **PRESSE-PURÉE** nouveau modèle OXO, perfectionnée, se posant sur différentes tailles de récipients, avec support mobile servant de dessous de plats... **18.-**

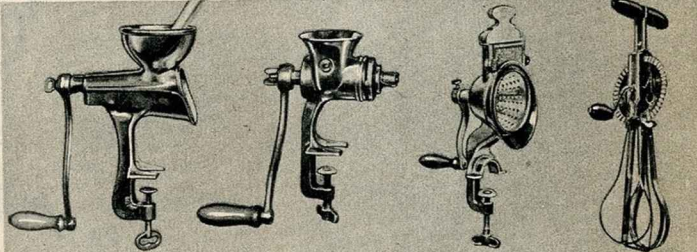
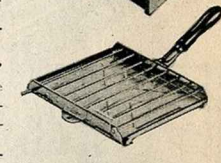


14152. **POÊLE à frire** en tôle d'acier émailée noire, manche bois, article nouveau. 0m24, 0m26, 0m28. **16.- 17.- 19.-**

14154. **PLANCHE à hacher** à rebord article soigné, 40 cm... **7.50**
 Même modèle, qualité supérieure. 0m40, 0m45, 0m50. **17.- 21.- 23.-**



14140. **GRIL "Oxo"** sans odeur ni fumée avec plaque démontable pour tous appareils de chauffage... **18.-**



14143. **PRESSE** à jus fonte élamée, article recommandé pour gelée de fruits, groseilles, pommes, etc., également pour jus de carottes pour régime. **95.-**

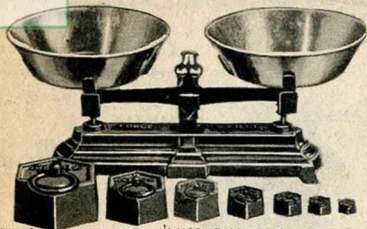
14141. **HACHOIR** pour viande et légumes N° 2, avec 4 couteaux, qualité supérieure... **37.-**
 Même article extra renforcé. N° 1 2 3 **45.- 47.- 65.-**

14146. **RAPE** à fromage cône fonte élamée. 8 cm. 12 cm. 14 cm. **33.- 49.- 115.-**
 Cônes spéciaux se plaçant sur cette rape pour julienne, câliri, pommes, etc., 8 cm., 12 cm., 14 cm. **16.- 29.- 43.-**

14144. **BATTEUR** à œufs article sérieux, poignée bois laquée... **6.75**
 Modèle renforcé. **15.-**
 Modèle inoxydable. **25.-**

AU CHATELET
 ANCIENS ÉTABLISSEMENTS
ALLEZ FRÈRES

ULTIMHEAT
 VIRTUAL MUSEUM

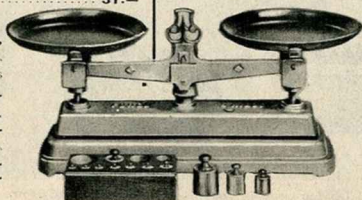


14177. **BALANCE ménagère** socle bronze, plateaux cuivre.
 Force 5 kgs. **72.-**
 10 kgs. **85.-**
 Même modèle plateaux nickelés.
 Force 5 kgs. **85.-**
 — 10 kgs. **99.-**

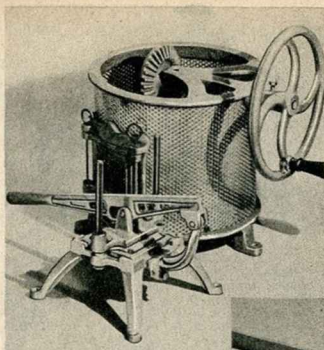
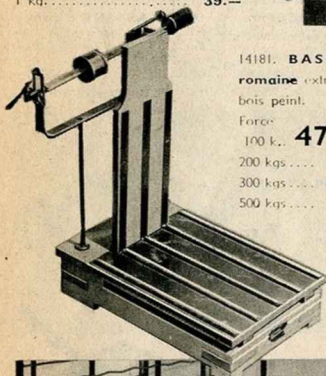
14180. Poids en fonte ajustés.
 50 gr. **1.25**
 100 gr. **1.50**
 200 gr. **2.-**
 500 gr. **3.-**
 1 kg. **5.50**
 2 kgs. **8.25**
 5 kgs. **18.-**
 10 kgs. **31.-**

14178. **BALANCE "Roberval"** renforcée, pour commerce, socle fonte bronze, 2 cuvettes élastiques 1/2 profondes.
125.-
 10 kgs. **150.-**
 15 kgs. **180.-**

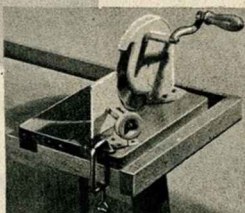
14179. **SÉRIE** poids cuivre sur socle bois. 500 gr. **25.-**
 1 kg. **39.-**



14181. **BASCULE romaine** extra forte, bois peint.
 Force
 100 k. **475.-**
 200 kgs. **495.-**
 300 kgs. **580.-**
 500 kgs. **760.-**

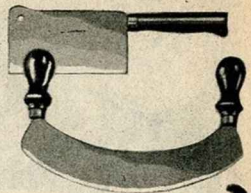


14173. **MACHINE** à couper les pommes de terre (64 ou 100 divisions), robuste.
145.-



14171. **MACHINE** réglable à couper le jambon, la viande et le pain, couteau acier poli 2 dents.
 Inoxydable
 — 160% **179.-**
 — 190% **183.-**
 — 220% **265.-**

14169. **COUPERET de cuisine** manche bois, acier garanti. 16 cm 1/2. **25.-**
 Le même acier inoxydable **45.-**



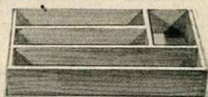
14168. **HACHOIR** courbe à deux mains, acier garanti.
 22 cm. **27.-**
 24 cm. **29.-**
 26 cm. **31.-**

14162. **TIRE-BOUCHON** à hélice, modèle réclame. **4.50**
 Même modèle J.P. véritable. **11.-**

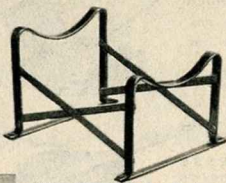


14163. **HACHOIR** à roulettes pour fins herbes. **4.50**
 Même modèle roulettes inoxydables. **7.50**

14172. **CISAILLE** à voilées acier inoxydable garanti. **13.-**
 La même inoxydable **15.-**



14164. **RAMASSE-COUVERTS** bois vernis, 4 compartiments. **8.-**



14160. **COU-TEAUX** d'office inoxydables, assortis de modèles. La pièce **8.-**

14161. **COU-TEAU de boucher** manche hétr. Lame de 11 1/2". **7.-**

14166. **COU-TEAU** à huîtres avec garde acier inoxydable. La pièce **8.-**

14165. **OUVRE-BOITES** à conserves "Le boy-scout" très pratiques. **7.25**

14190. **PORTE-FUT** fer fixe, modèle fort pour 1/2 pièce. **28.-**
 Pour pièce. **31.-**

14183. **HÉRISSEON** à bouteilles for galvanisé extra fort.
 100 places. **65.-**
 150 places. **86.-**

14182. **PANIER** à bouteilles en feuillard galvanisé, modèle fort, trois cornes.
 4 places. **9.-** 6 places. **12.-** 8 places. **16.-**

Même modèle trous ronds, extra-fort.
 4 places. **13.-** 6 places. **19.-** 8 places. **25.-**

14185. **PORTE-BOUTEILLES** en fer peint, double, ouvert.
 Places. Haut. Larg. **43.-**
 100 1m04 0m55 **58.-**
 150 1m57 0m55 **69.-**
 200 1m04 1m02 **89.-**
 300 1m57 1m20 **89.-**

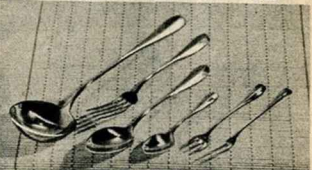
Double fermé. **83.-**
 100 1m12 0m55 **119.-**
 150 1m65 0m55 **132.-**
 200 1m12 1m02 **190.-**
 300 1m57 1m02 **190.-**



14175. **BOITES** à conserves "La perpétuelle", nouveau modèle intérieur verre. N° 1-175 gr. **5.50**
 N° 3-350 gr. **7.50**
 N° 5-520 gr. **10.-**



14184. **MACHINE** à boucher les bouteilles à compression directe, modèle à pédale. **116.-**
 à contre-pai. **140.-**
 à compression latérale. **140.-**
 à l'énergie. **460.-**



14167. **COUVERTS de table** baguette, métal chromé.
 Les couvert. **8.-**
 La fourche. La pièce. **27.-**
 Cuillères à café. La pièce. **3.-**
 Fourchettes à huîtres. La pièce. **3.75**
 Fourchettes à escargots. La pièce. **3.75**

14187. **ROBINET** bois pour pièce. **1.25**

14188. **BOUCHE-BOUTEILLES** à main bronze N°1 **29.-**
 N°2 **33.-**
 À levier **39.-**

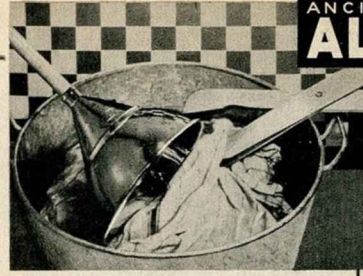
14189. **BOUCHONS** émaillés, qualité supérieure, en boîte de 100.
 N° 3. **7.-**
 N° 4. **9.-**
 N° 5. **12.-**
 N° 6. **15.-**



14700. **RÉCHAUD** en pied pliant modèle spécial avec crêpes, temps au gaz de ville. Avec plaque 320. Le même pour gaz latone (recommandé pour forain, brûle en pl. en air) 358.—
 14702. **PLAQUES à crêpes** fonte moulée, très épaisse diam. 0,35 99.—



14703. **RÉCHAUD à lessive A.B.** pliant en acier inoxydable, pour encombrant, s'accroche au mur, se glisse sous un meuble, se range dans la lessiveuse, au gaz de ville. 78.—
 Au gaz Butane: 126.—

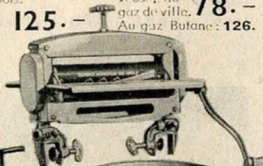


14193. **Unique. Notre APPAREIL À LAVER E.A.F.**, nouveau modèle, vendu à l'essai 8 jours. La pince à linge est donnée à l'achat d'un appareil. Le résultat de lavage obtenu est parfait pour lessiver, passer à l'eau de javel au bleu et rincer le linge sans mettre les mains dans l'eau. Cuivre poli: 110.—
 En cuivre chromé: 145.—



14213. **BAQUET lavoir** tôle galvanisée extra-forte avec trop plein de vidange, planche et porte-savon, longueur 0m76, largeur 0m46, hauteur totale 0m81. 260.—
 14214. **BAQUET** rond sur pied fonte. 0,48 0,52 0,60
 120.— 150.— 175.—

14710. **ESSOREUSE** rouli-roulé caoutchouc première qualité. Grand choix de modèles.



0,35 0,40
 275.— 335.—



14211. **MACHINE à laver**, tôle galvanisée extra-forte à tambour, couvercle servant de baquet, l'oyer mûle à bois et charbon avec réservoir à robinet permettant d'avoir de l'eau chaude.
 N° 1 N° 2 N° 3
 18 chem. 30 chem. 40 chem.
 560.— 595.— 635.—
 14212. **Même modèle** se posant sur n'importe quel foyer.
 N° 0 N° 1 N° 2
 295.— 320.— 345.—
 Supplément pour bouchon à vis placé sur le capot pour faciliter le rinçage à acclatatif 15.—



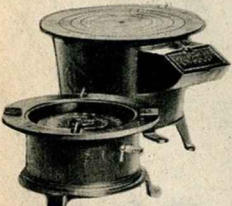
14197. **BAQUET** rond en tôle galvanisée forte.
 0,45 0,50 0,55 0,60
 35.— 41.— 53.— 55.—
Même modèle extra-fort très profond. 0,45 0,50
 47.— 57.—
 0,55 0,60 0,65 0,70
 63.— 71.— 93.— 115.—
 14204. **TREPIED** acier galvanisé pour baquet.
 0,40 à 0,65 31.—
 0,65 à 0,80 33.—



14198. **LESSIVEUSE** tôle galvanisée extra-forte, avec robinet, modèle spécial pour communauté ou administration.
 Contenance en linge sec :
 N° 6 N° 7 N° 8 N° 9 N° 10
 20 kgs 30 kgs 45 kgs 60 kgs 100 kgs
 285.— 340.— 460.— 515.— 970.—
 14199. **FOURNEAU** en tôle galvanisée extra-forte, intérieur mobile, en fonte pouvant se remplacer.
 N° 6, 0m44 N° 7, 0m48 N° 8, 0m56 N° 9, 0m65
 290.— 320.— 450.— 535.—
 Pour les lessiveuses n° 10 contenance 550 litres nous conseillons de faire monter un fourneau en maçonnerie.



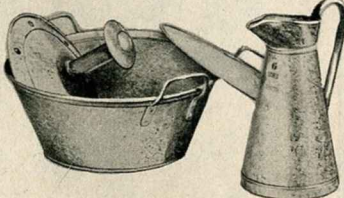
14191. **LESSIVEUSE** à grille, nouveau modèle à grille, couvercle portant empêchant de déborder pendant l'ébullition.
 N° 1 59.— 2 69.— 3 79.— 4 89.—
LESSIVEUSE - xl. - arb. mod. courant avec grille.
 N° 1, 16 lit. 67.— N° 2, 28 lit. 87.—
 N° 3, 36 lit. 110.— N° 4, 50 lit. 120.—
 N° 5, 65 lit. 140.— N° 6, 82 lit. 165.—
 14192. **FOURNEAU** de lessiveuse avec rondelles.
 N° 32 36 41 44 46
 71.— 79.— 99.— 105.— 135.—



14195. **POÊLE "Sans Peine"** pour lessiveuse. Modèle nouveau, tôle d'acier inoxydable. Se charge sans enlever la lessiveuse.
 Taille: N° 1, 0,35 N° 2, 0,40
 99. 145.—
 14196. **FOYER "Rapid"** au gaz pour lessiveuse.
 Modèle noir N° 1, 0,35 N° 2, 0,40
 165.— 245.—
Même modèle enail mouché.
 N° 1 240.— N° 2 370.—



14206. **SEAU** évasé tôle galvanisée forte.
 0m26 0m28 0m30 0m32
 12.— 13.— 14.— 17.—



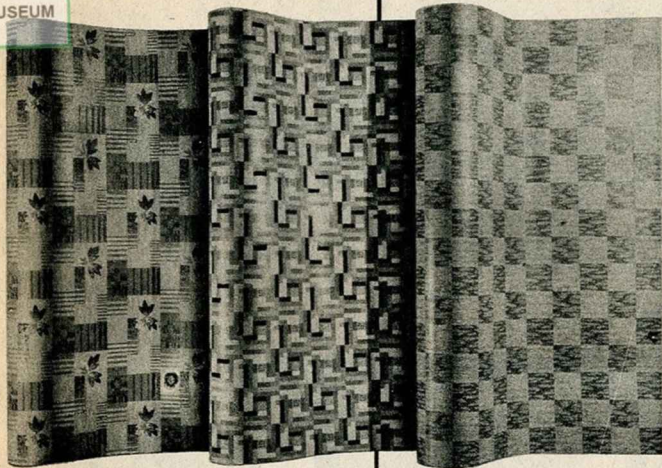
14209. **BASSINE lessiveuse** tôle galvanisée forte, fond embouti. 0,38 0,40
 22.— 24.—
Même modèle fond arqué, tôle extra-forte, couvercle rentrant, taille unique
 0,38 41.—

14208. **BROC** en tôle galvanisée forte, 6 litres. 14.—
 7 litres 16.—
 9 litres 120.—
 17.—



14194. **LESSIVEUSE "La Sambuée"** sans odeur et sans bruit, en tôle galvanisée extra-forte, économie de temps et 50% de combustible.
 N° 1, 20 litres 120.—
 N° 2, 30 litres 105.—
 N° 3, 40 litres N° 4, 50 litres N° 5, 70 litres
 135.— 150.— 175.—

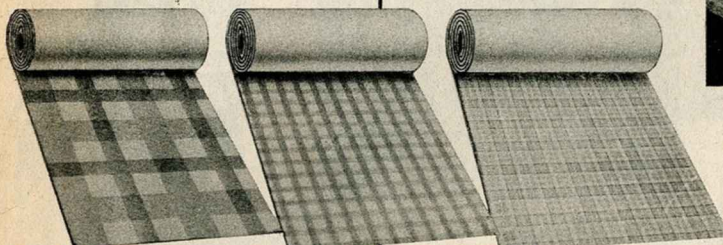
AU CHATELET
 ANCIENS ÉTABLISSEMENTS
ALLEZ FRÈRES
 ULTIMHEAT®
 VIRTUAL MUSEUM



17234. **LINOLÉUM** imprimé, bonne qualité, jolis dessins, larg. 2 mèt. Le mètre **44.-**

17235. **LINOLÉUM** incrusté, dessin pour cuisine, salle de bain, en 2 m. de large. Le mètre **98.-**

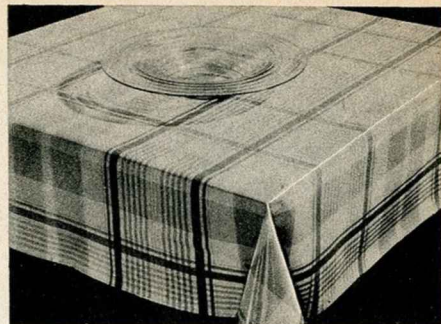
17238. **CONGOLÉUM** en 2 mètres de large, jolis dessins. Le mètre courant **25.-**



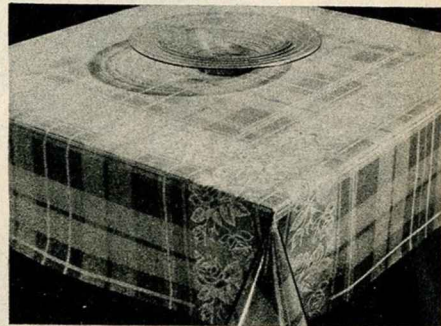
17242. **TOILE cirée**, beaux coloris, en 0,88. Le mètre **17.-**

17247. **TOILE cirée** au métrage en 104% bonne qualité. Le mètre **20.-**

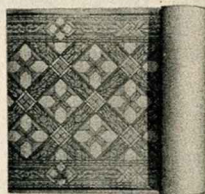
17248. **TOILE cirée** au mètre en 104%, bonne qualité. Le mètre **20.-**



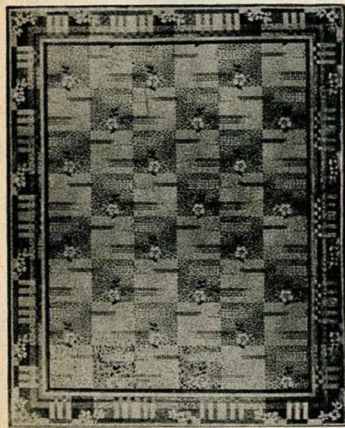
17239. **NAPPE** en toile cirée, très bonne qualité, coloris résistants. 140x140 **34.-**



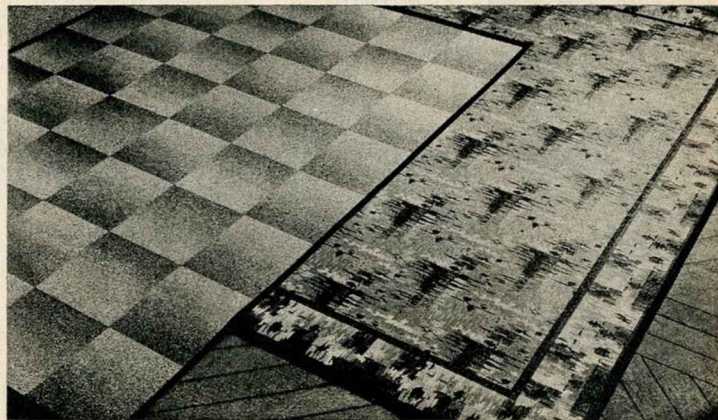
17240. **NAPPE** en toile cirée, coloris dernière nouveauté. 140x140 **34.-**



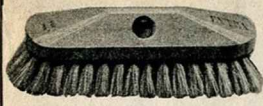
17237. **PASSAGE linoléum** imprimé, belle qualité, en 0,70. Le mètre... **25.-**



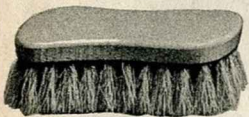
17243. **CARPETTE linoléum** imprimé, coloris dernière nouveauté. 1^m50x2^m **125.-**



17246. **CARPETTE linoléum** incrusté, belle qualité. 2^m50x2^m **375.-** 17244. **CARPETTE "Stragula"** imprimé. 2^mx3^m **210.-**



623. LAVE-PONT chientent, qualité extra, N° 14..... 6.25
 N° 16..... 7.-



622. BROSSSE chientent forme S pour tous usages, qualité extra..... 3.50

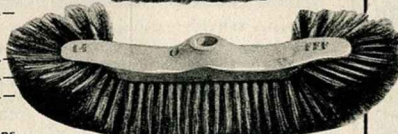
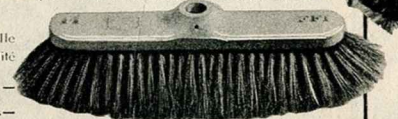


621. BROSSSE à parquet, 2 cordons, soies fortes..... 22.-

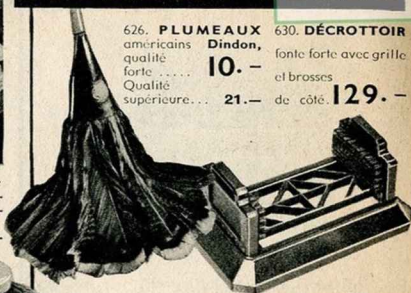
624. BALAIS à semelle unie, soies fortes, qualité supérieure.
 FF 12..... 21.-
 14..... 24.-
 16..... 27.-
 Le même FFF.
 12..... 29.-
 14..... 35.-
 16..... 40.-

631. SAC à provisions caoutchouc fantaisie, intérieur taupe line noire, deux porte-bouteilles. Exceptionnel..... 9.50

638. WASSINGUE coton qualité supérieure renforcée spéciale. La bande de 70 x 140..... 7.-
 La bande de 60 x 120..... 10.-
 637. TORCHONS Parisiens coton, 38 x 38 qualité supérieure renforcée spéciale..... 1.-

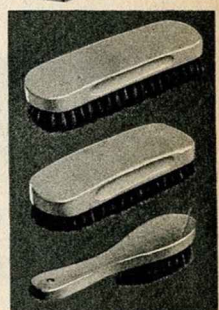


625. BALAIS à semelle soies fortes, 12 lés, qualité FF 12..... 28.-
 14..... 31.- 16..... 34.-
 Le même FFF 12..... 31.-
 14..... 34.- 16..... 38.-



626. PLUMEUX américains qualité forte..... 10.-
 Qualité supérieure..... 21.-
 630. DÉCROTTOIR fonte forte avec grille et brosse de côté..... 129.-

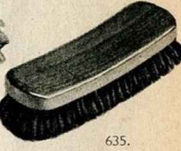
632. BROSSSE polissoir pour chaussures, soies noires fortes extra..... 15.-
 La même, soies blanches..... 21.-



633. BROSSSE décattoir pour chaussures, soies noires fortes extra..... 14.-



634. BROSSSE spatule pour étendre le cirage, soies noires extra..... 1.50
 La même, soies blanches..... 1.75



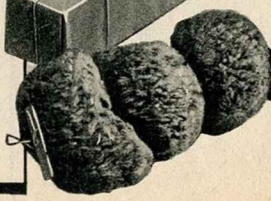
635. BROSSSE à habits bonne qualité..... 15.-
 La même, soies pures extra..... 21.-

642. BALAIS O'CEDAR imprégnés, à franges coton, en boîte métallique, avec manche, depuis..... 16.25

636. BROSSSE à meubles cirés, moyenne, forme herminon, qualité supérieure..... 25.-
 La taille au-dessus..... 31.-



628. SAVON de Marseille "Marque au Chatelet", qualité extra supérieure, 72% d'huile. La barre 5 kg. environ..... 28.-
 pain de 500 gr. environ... 2.80



627. ÉPONGES, pour gros ouvrages bons qualités. Le chapellet de 3..... 17.-



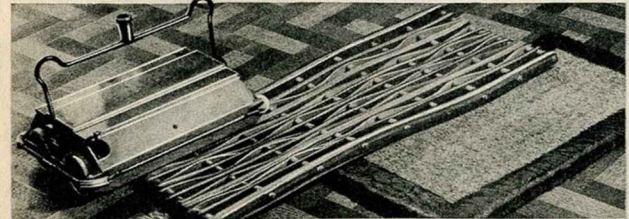
645. ENCAUSTIQUE spéciale, qualité extra, terebenthine pure. La boîte, 1 kg..... 16.-
 Le seau 2 kg. 500..... 38.-
 Le seau 5 kg. 73.-

640. BRILLANT liquide pour métaux, qualité supérieure. 1/8 litre..... 5.-
 1/4 litre..... 8.50
 1 litre..... 12.50

641. BRILLANT liquide pour métaux fins, argenterie, glaces, qualité supérieure. 1/8 litre..... 2.55
 1/4 litre..... 4.50
 1/2 litre..... 7.50
 1 litre..... 11.-

644. CRÈME POLISH O'CEDAR pour polir, remettre à neuf les meubles vernis. Le flacon 1/8 lit..... 4.50
 1/4 lit..... 8.25
 1/2 lit..... 16.50

643. O'CEDAR POLISH liquide pour nettoyer et polir les meubles et parquets cirés, lino, marbres, carrosseries. Le flacon N° 1..... 7.75
 Le flacon N° 2..... 15.50
 Le bidon 1 litre..... 31.-
 Le bidon 2 litres..... 52.-



629. BALAIS mécaniques pour tapis, modèles recommandés. Le Derby Rapide..... 108.-
 Excelsior..... 117.-
 Le Select..... 125.-
 Superslect..... 143.-
 Diamant..... 95.-
 Empire..... 125.-

620. TAPIS-DÉCROTTOIR caoutchouc, disposition nouvelle, insuable, indéformable. 52 x 30..... 27.-
 64 x 30..... 33.-
 69 x 30..... 38.-
 75 x 30..... 44.-
 75 x 35..... 51.-
 85 x 30..... 57.-
 85 x 40..... 72.-
 100 x 50..... 90.-

619. TAPIS-BROSSE fibre de coco, très bonne qualité. Uni Bord teinté rouge. 60 x 30..... 15.- 16.-
 70 x 35..... 20.- 21.-
 80 x 40..... 26.- 28.-
 90 x 45..... 33.- 35.-
 100 x 50..... 41.- 45.-
 110 x 55..... 49.- 55.-
 120 x 60..... 59.- 65.-
 130 x 65..... 107.- 115.-
 140 x 70..... 125.- 135.-
 150 x 75..... 143.- 155.-



639. SAVON noir très bonne qualité. Le seau de 5 kg. environ..... 25.-
 La boîte de 1 kg. 5.-

AU CHATELET

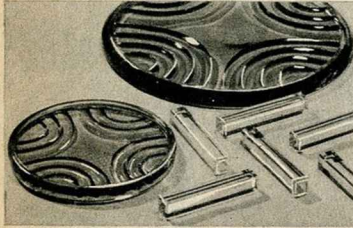
ANCIENS ÉTABLISSEMENTS

ALLEZ FRÈRES

ULTIMHEAT®
VIRTUAL MUSEUM



965. **GOBELET** 1/2 cristal taillé, vert absinthe.
Le carton de 6 **8.-**



959. **DESSOUS** de carafe assorti **3.50**
958. **DESSOUS** de plat 1/2 cristal moulé, jaune d'or **11.50**



962. **PORTE-COUTEAU** reglette cristal **1.25**

963. **VASE** 1/2 cristal forme et moulure modernes couleur ambre, rose, fumée ou claire, h° 200 mm **15.-**



954. **SERVICE** cristal taillé très soigné, composé de 12 verres à eau, 12 à bordeaux, 12 à madère, 12 coupes à champagne, 1 broc à eau, 1 carafe à vin.
Les 50 pièces **300.-**

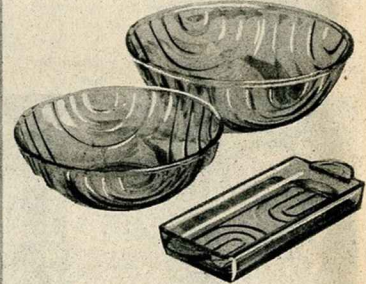


966. **Notre SERVICE "Cottage"** belle faïence décorée 2 tons gris et grenat. Toutes pièces vendues au détail.

Assiettes plates creuses	3.-	Tasse déjeuner	4.90	Plat ovale	8.50	Boîte à sel	10.50
à dessert	2.50	Soupière	23.-	à creux	6.-	à allumettes	7.50
à gâteaux	2.25	Légumier	17.-	à creux	10.-	Compotier	9.75
Tasse à thé	3.50	Saladier	16.-	Ravier	4.50	Bol	2.35
café	2.90	Saucière	15.-	Série 6 btes épices	29.50	Série 6 saladiers	21.-



953. **SERVICE** de verres "Béarn" 1/2 cristal taillé, forme et décor modernes. 12 verres à eau, 12 verres à bordeaux, 12 verres à madère, 1 broc, 1 carafe. Les 38 pièces **165.-**
La coupe à champagne assortie **5.25**



961. **SALADIER** 1/2 cristal moulé, jaune d'or 230 mm **10.-**
200 mm **7.75**
960. **RAVIER** rectangulaire assorti **4.50**



955. **SERVICE "Françoise"**, teinte fumée ou claire, forme moderne, composé de 12 verres à eau, 12 à bordeaux, 12 à madère, 1 broc, 1 carafe. Les 38 pièces **69.-**



956. **SERVICE à porto** 9 pièces, 1/2 cristal fumé, décor or **47.-**
957. **Le PLATEAU** fond glace, monture chromée pour service à porto **32.-**



939. **FILTRE** à eau Mallié corps en grès vert, bords, cuillères filtrant. Contenance : environ
 3 litres **53.-**
 4 - **78.-**
 5 - **87.-**
 6 - **96.-**
 7 - **127.-**
 10 - **158.-**
 12 - **269.-**
 20 - **265.-**



938. **SERVICE** de table porcelaine, forme moderne à pans bord or, fond mais ou vert, semis de fleurs, filets or.
625.-
 Le service à table et dessert, 58 pièces
 Le service à café assorti, 15 pièces **125.-**
 Le service à thé assorti, 15 pièces **140.-**
 Le service à gâteaux assorti, 13 pièces **85.-**



947. **TERRINE** à lait à bec grès fin, émail porcelaine intérieur. Contenance : environ
 2 litres **5.50**
 3 - **7.50**
 4 - **10.-**
 5 - **13.-**
 6 - **18.-**
 8 - **22.-**



940. **SERVICE** de table faïence, décor moderne, tons roses, rouges et feuillage gris.
 Le service 12 couverts, 44 pièces **145.-**
 Le service 12 couverts, 58 pièces table et dessert **185.-**



948. **SALOIR** grès fin, intérieur émail porcelaine. Contenance : environ
 2 litres **8.-**
 4 - **14.-**
 6 - **17.-**
 8 - **21.-**



951. **VINAIGRIER** grès fin, émail porcelaine intérieur, avec couvercle, canelle et liège. Contenance :
 2 litres **12.-**
 4 - **14.-**
 6 - **16.-**

946. **MARMITE** en terre des Alpes, intérieur vernissé.
 Diamètre
 0m18 **9.50**
 20 **11.-**
 Diam. 0m21 **11.-**
 55 **45.-**
 75 **59.-**

952. **SALOIR** à viande avec couvercle, grès brun verni intérieur. Contenance en litres : environ
 15 **11.-**
 20 **15.-**
 25 **22.-**
 35 **29.-**
 55 **45.-**
 75 **59.-**



945. **PLATS** à rotir forme sabot, terre vernissée 1er choix.
 Longueur 0m27 **5.75**
 — 0m30 **6.75**
 — 0m33 **8.75**
 — 0m36 **9.50**

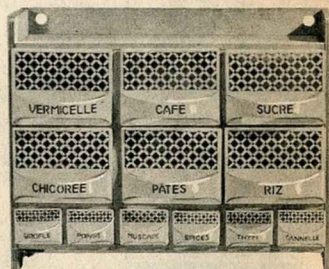


950. **THÉIÈRE** grès brun avec infuseur. Contenance : environ :
 2 tasses **4.25**
 4 - **5.50**
 6 - **6.50**

949. **FILTRE** à café grès brun. Contenance :
 6 tasses **7.50**
 environ **7.50**



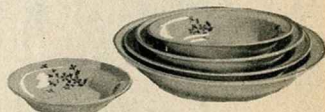
942. **Série** de 6 **BOITES** à épices faïence décor moderne variés.
 Depuis **21.-**



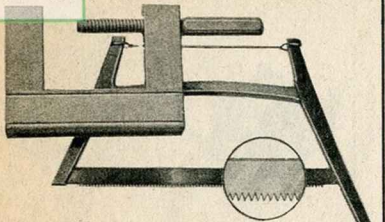
941. **ÉTAGERES** de cuisine à tiroirs, faïence décor moderne variés, 6 grands tiroirs, 6 petits tiroirs. Les 13 pièces.
 Depuis **110.-**



943. **CARTON** de 12 ramikins porcelaine à feu, décor bleu barbeau.
 Le carton **17.50**

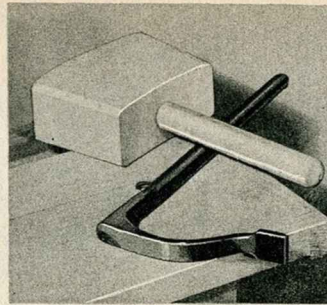


944. **Série** de 5 **PLATS** creux porcelaine à feu, décor bleu barbeau, de 17 à 25 cm.
 La série de 5 **17.50**



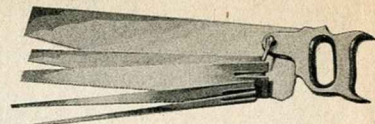
503. PRESSE de menuisier charme, vis bois, serrage 25 cm. 21.— 30 cm. 35 cm. 29.— 49.—

524. SCIE à buches, monture très soignée, tendeur acier, longueur de la lame 75 cm., marque Peugeot au Lion 25.—
 La même, avec lame à denture américaine, pour sciage rapide. Monture vernie, marque Peugeot et Cie 24.—

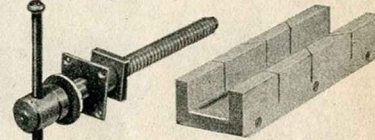


504. MAILLET de menuisier bois dur 8.50

507. VALET d'établi, fer forgé. Diamètre 21 ^{mm}/₁₆..... 14.—
 25 ^{mm}/₁₆..... 29 ^{mm}/₁₆..... 23.—
 18.—

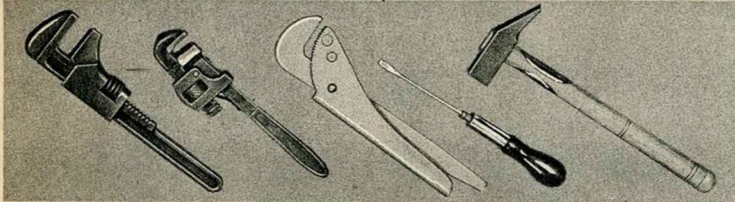


509. SCIE égoïne à lames interchangeables, marque "Peugeot", à 5 lames 29.—
 A 3 lames 18.—

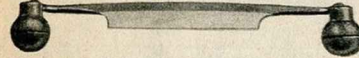


502. VIS d'établi de menuisier, article de très bonne fabrication. Diamètre 18 ^{mm}/₁₆..... 19.—
 20 ^{mm}/₁₆..... 22 ^{mm}/₁₆..... 25 ^{mm}/₁₆..... 30.—
 21.— 23.—

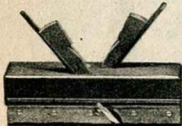
505. BOITE à onglets de hêtre, bonne fabrication, long. N° 2..... 5.75
 N° 3..... 20 %
 N° 4..... 25 %
 6.50 8.50



514. CLÉ à crémaillère, acier forgé, garanti, article recommandé, long. 17 cm. 15.—
 20 cm. 23 cm. 20 cm. 23.— 31.—
 17.— 21.— 23.— 31.—



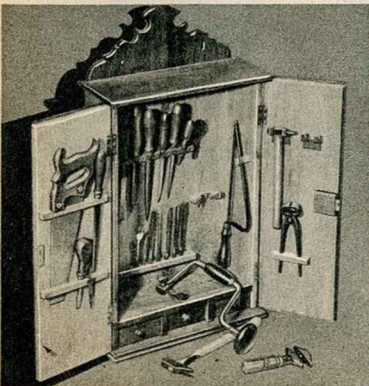
508. PLANE de menuisier, deux biseaux, marque "Peugeot", longueur 14 cm. 14.—
 16 cm. 16.—



506. BOUVET fruitier en un morceau de 16 à 20 ^{mm}/₁₆..... 33.—
 Le même mais en 2 morceaux de 16 à 20 ^{mm}/₁₆..... 41.—

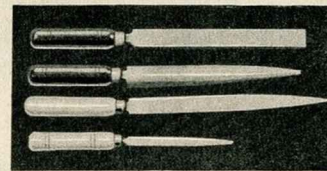


520. RABOT acier, genre américain, longueur 140 ^{mm}/₁₆..... 15.—

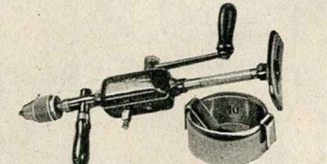


512. CLE serre-tube "Eclair" tout acier forgé, long. 20 cm. 16.—
 25 cm. 30 cm. 23.— 31.—

511. TOURNE-VIS à cliquet, manche verni bois dur, longueur de lame 125 ^{mm}/₁₆..... 14.—
 20 ^{mm}/₁₆..... 8.50
 25 ^{mm}/₁₆..... 32 ^{mm}/₁₆..... 14.—



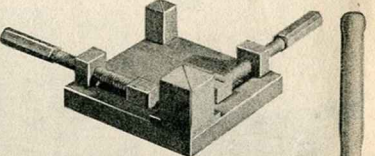
517. JEU de 4 limes avec manches, se composant de : 1 lime plate 20 cm., 1 lime 1/2 ronde 20 cm., 1 râpe à bois 20 cm., 1 tiers point 175 mm. Le jeu de quatre. 35.—



518. PORTE-FORETS à carter fermé, engrenages taillés, article léger mais très robuste, 2 vitesses par changement de manivelle, capacité 13 mm., marque Peugeot 59.—

519. DOUBLE-MÈTRE rigide et souple, boîtier nickelé..... 6.—
 Le même, mais avec boîtier 3/4 fermé et chromé..... 11.—

526. Très belle ARMOIRE à outils, fabrication Peugeot et Cie, tout en noyer verni, deux portes, hauteur 80 cm., largeur 36 cm. Composée d'un choix judicieux de 38 outils de toute première qualité de la célèbre marque Peugeot. Cette armoire est indispensable à l'amateur. 530.—



501. PRESSE à cadre, charme, vis bois, permet d'assembler et de couper les moulures à cadre. 29.—

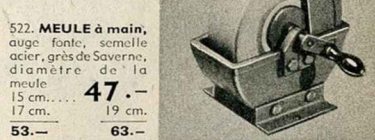
525. HACHETTE de ménage emmanchée, à clavettes, acier fondu garanti. N° 2..... 13.—
 N° 3..... 14.—
 N° 4..... 15.—



523. LAMPE à souder "Vesta" à pompe, durée de marche 1 h 30 environ. 140.—
 Lampe à souder F.J. à soupage, garantie inéxposable. N° 1..... 79.—
 N° 2..... 92.—

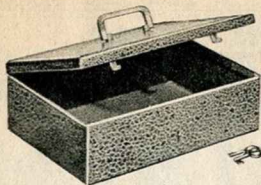
516. FER à souder à essence Universel, marque F. J. 105.—

515. FER à souder d'amateur, tête cuivre rouge. N° 1..... 6.—
 2..... 3..... 4..... 7.— 8.— 9.—

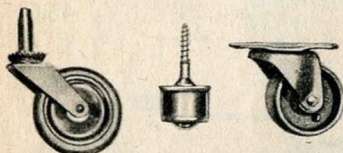


522. MEULE à main, auge fonte, scemelle acier, grès de Saverne, diamètre de la meule 15 cm. 47.—
 17 cm. 19 cm. 53.— 63.—

521. Petit ETAU d'amateur, mâchoires acier interchangeables, de 70 ^{mm}/₁₆..... très pratique et recommandé 17.—



55115. **COFFRET DE SURETÉ** tôle d'acier mairée, 2 clés nickelées. 0^m20 23.-
0^m25 27.-
0^m30 33.-



55123. **ROULETTE** en tôle d'acier emboutie, nickelée, montée sur galet caoutchouté pour tables à thé, ou tables de jeu. Diamètre du galet 55 % 8.-
25 % 15.-
65 % 10.- 30 % 19.-
75 % 11.- 35 % 24.- 40x50 % 12.-

55124. **ROULETTE** à billes acier chromé, tige à vis, chape cuivre à pans, diamètre de la chape. 20 % La garniture de 4. 10.-

55125. **ROULETTE** à platine à billes, galet métallique, dimensions de la platine : 45x30 % La garniture de 4. 11.-

**BOUTIQUE APPARTEMENT
A LOUER CHAMBRE D'ARTISTE
A LOUER**

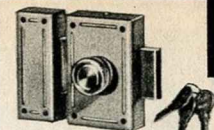
55129. **TABLEAU DE LOCATION**, tôle émaillée extra-forte, double face avec piton à scellément. 0^m30x0^m20 46.-
0^m35x0^m25 52.-

55130. **TABLEAU DE LOCATION**, tôle émaillée, bandes interchangeables, double face. 2 cases 140.-
3 - 199.-
4 - 280.-

55135. La "Roulpoubel", petit **VÉHICULE** pliant, permettant le transport des boîtes à ordures, du type réglementaire, 50 et 75 litres 225.-



55133. **BOITE A ORDURES** mégagères, "Au Chatelet", contenance 75 litres, modèle réglementaire "Ville de Paris". La boîte 93.-
Le couvercle 22.-



55110. **VERROU DE SURETÉ "Véga"** à 3 clés paracentriques, coffre bronzé de 55 % 75.-

55119. **BOUTON** double en métal chromé, garanti inoxydable. 15.-

55118. **BÉQUILLE** double en métal chromé, garanti inoxydable. 16.-

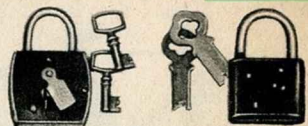
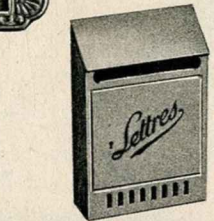
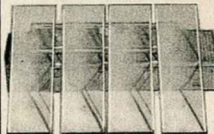
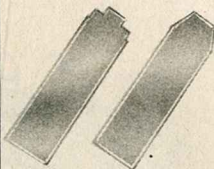
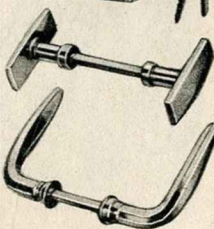
55116. **PLAQUES DE PROPRETÉ** acier chromé, formes diverses, long^s 0^m22x0^m06. 2.50

55117. **Boîtes de 6 PLAQUES DE PROPRETÉ** verre, dimensions 0^m21x0^m06, avec vis nickelées et rondelles 11.50

55122. **Boîte de CHEVILLES "Randall"** permettant la fixation dans les murs de clous, crochets, vis. La boîte avec son tamponnoir. 10.-

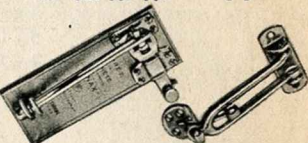
55121. **ENTRÉE de boîte à lettres**, fonte bronzée, Long. 0^m20. 13.-

55120. **BOITE A LETTRES** tôle peinte, Modèle réclame, 0^m25x0^m17. 8.50



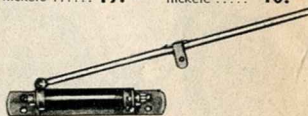
55126. **CADENAS** automatiques, série extra-forte, 3 gorges, 2 clés, noirs. Dim. 35 % 40 % 45 % 50 % 9.- 9.50 10.- 11.-

55131. **CADENAS "Yale"**, tout bronze à 2 clés, article recommandé. 14.-

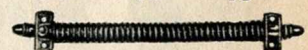


55114. **ENTREBAILLEUR** de porte de sûreté, tout acier nickelé 19.-

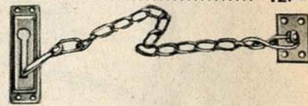
55113. **ENTREBAILLEUR** de porte à bouton acier nickelé 10.-



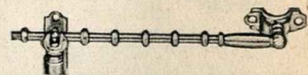
55128. **FERME-PORTE** à tringle à tendeur. N° 1 2 3 30.- 40.- 45.-



55127. **RESSORTS FERME-PORTE**, à boudin, acier verni noir. N° 1 6.-
N° 2 7.-
N° 3 9.-
N° 4 12.-

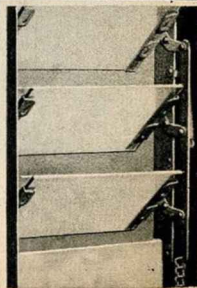


55111. **CHAINE DE SURETÉ** nickelée, boîte fonte bronzée 10.-



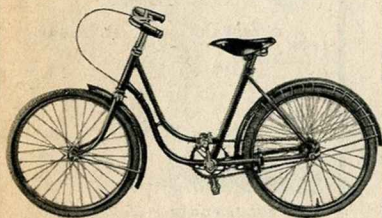
55112. **ENTREBAILLEUR** de fenêtre acier nickelé 16.-

55132. **MONTURE D'AÉRATEUR** (sans les verres), pose facile, se place dans le haut de la croisée, 2 lames 17.-
3 - 27.-
4 - 35.-
5 - 43.-

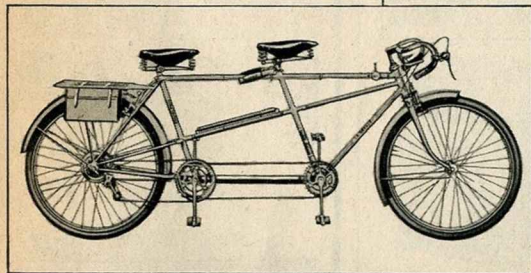




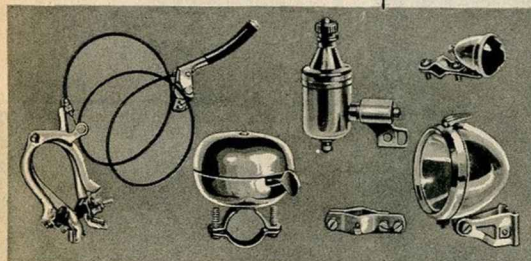
3530. **BICYCLETTE routière** garçonnet E. A. F., (5 tailles), roue libre, frein, garde-boue, sans pompe ni sacoche..... **350.-**
 3531. **La même**, marque "La Rafale"..... **365.-**
 3532. **BICYCLETTE touriste** garçonnet marque "Lutetia" équipée à l'anglais, 2 freins, rigides (5 tailles)..... **400.-**



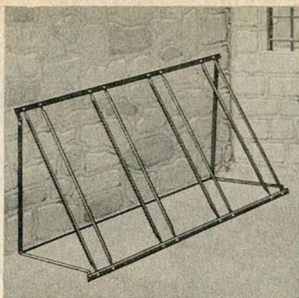
3533. **BICYCLETTE routière** E. A. F. fillette, 5 tailles, roue libre, frein AR, filet garde-jupes..... **360.-**
 3534. **La même**, marque "La Rafale"..... **385.-**
 3535. **BICYCLETTE touriste** fillette, marque "Lutetia" équipée à l'anglais (5 tailles)..... **415.-**



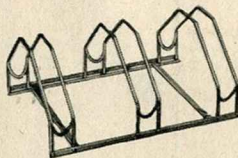
3544. **TANDEM** marque "La Rafale", email couleur, frein tambour à l'arrière, dérailleur 6 vitesses Cyclot, porte-bagages démontable, sangles, pneus ballon, toutes pièces chromées..... **2.100.-**
 3545. **Modèle "Lutetia"**, toutes pièces chromées..... **2.150.-**
 3546. **Marque "Peugeot"**, toutes pièces..... **1.945.-**



3538. **FREIN** pour bicyclette AV ou AR, bonne fabrication..... **15.-**
 3540. **TIMBRE** de bicyclette, acier nickelé, 35 mm..... **3.75**

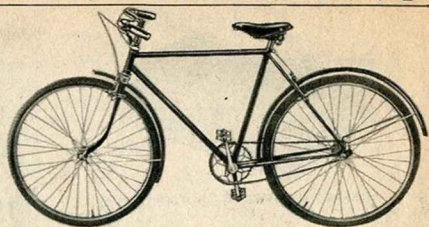


3542. **GARAGE** pliant pour bicyclettes, 2 places..... **37.-**
 4 places..... **55.-**
 6 places..... **85.-**



3543. **GARTOUCYCLE**. Garage pour bicyclettes, modèle très pratique, encombrement très réduit. Garde tous les cycles par la roue avant ou par la roue arrière..... **65.-**
 5 places..... **87.-**

3539. **POMPE** de cadre cuivre nickelé..... **10.-**



3536. **BICYCLETTE Junior sport**, marque "E.A.F." 450.-
 cadre email couleur, 2 freins souples.....

3537. **La même**, marque "Peugeot", toutes pièces chromées..... **515.-**



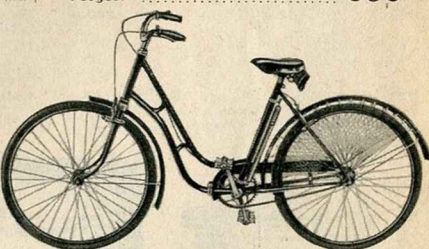
3547. **BICYCLETTE routière** E.A.F. femme, 420.-
 frein, roue libre, pompe, sacoche arrière.....

3548. **La même**, marque "La Rafale"..... **525.-**



3549. **BICYCLETTE touriste**, équipée à l'anglais, 2 freins rigides, marque "Lutetia"..... **615.-**

3550. **La même**, marque "Peugeot"..... **680.-**

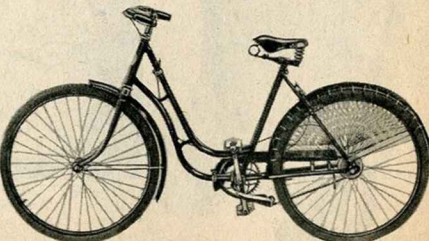


3551. **BICYCLETTE routière** E.A.F. dame, frein, roue libre, pompe, sacoche..... **445.-**

3552. **La même**, marque "La Rafale"..... **595.-**

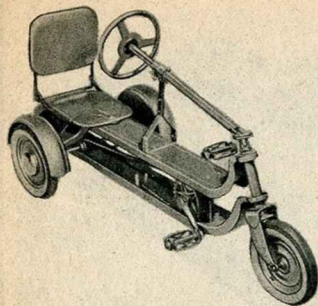
3553. **BICYCLETTE touriste routière**, Marque "Lutetia"..... **580.-**

3554. **La même**, marque "Peugeot"..... **565.-**

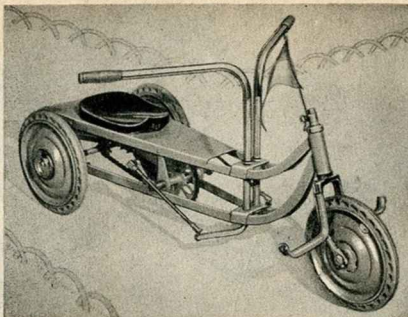


3557. **BICYCLETTE** dame, 12 ballons, vitesses, marque E.A.F..... **515.-**

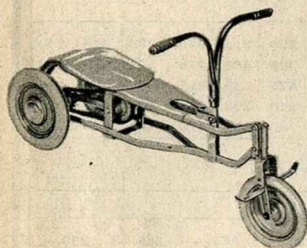
3541. **ÉQUIPEMENT électrique** complet, avec ampoules, modèle chromé..... **80.-**



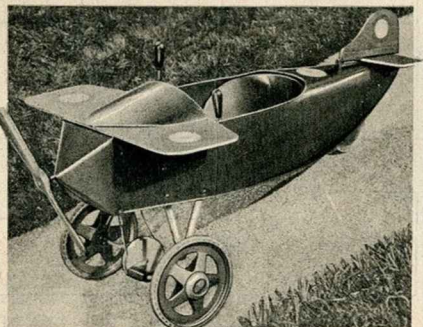
3571. "AUTO-GOSS" course, siège réglable, modèle pour enfant de 4 à 8 ans, roues gros caoutchoucs ballon, Avec Ailes **275.-**



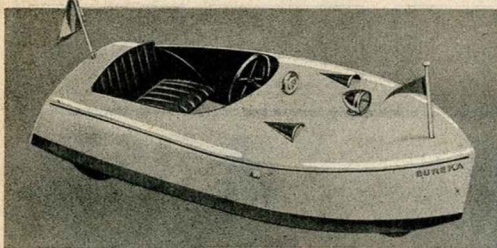
3564. **CYCLO-RAMEUR**, jouet sportif, propulsion à bras, modèle luxe, pour enfant de 3 à 6 ans **275.-**
 De 6 à 12 ans **290.-**



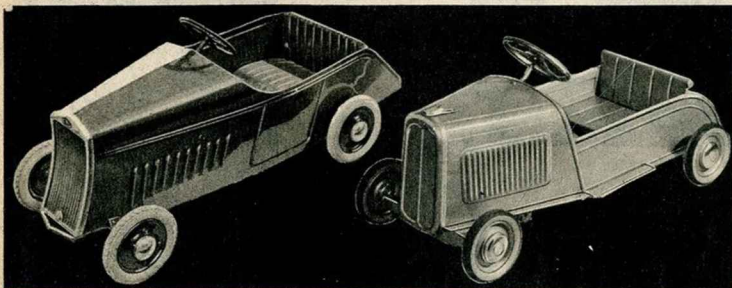
3565. **RAMEUR "Auto-Goss"** siège réglable gros bandages caoutchouc. Pour enfant 2 à 4 ans **135.-**
 Pour 3 à 6 ans **155.-**



3560. **AVION** carrosse actionné par pédales, hélice tournant automatiquement, commande par palonnier **175.-**



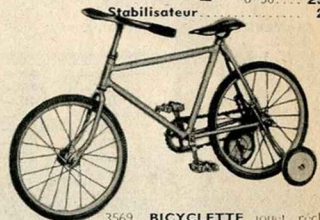
3563. **CANOT** automobile "Euréka" Type cruiser. N° 1, longueur 1m10. **190.-**
 Type. racer, N° 1, long. 1m35 **275.-**



3562. **AUTO "Euréka"** modèle réclame, carrosse forme roadster, propulsion par étriers suspendus, roues de 150 m/m, avec enjoliveurs nickelés, bandages confort de 22, longueur 0m85 **90.-**
 3561. **AUTO "Goss"** pour enfant de 4 à 6 ans, pédales réglables, gros caoutchoucs ballon **110.-**
 Modèle luxe, avec éclairage électrique **140.-**



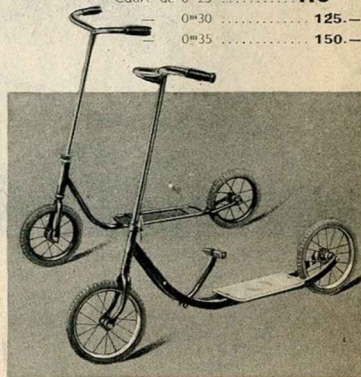
3570. **BICYCLETTE** jouet "Peugeot" email couleur, moyeux à billes, bandages façon pneu 35 m/m. Garçonnet : Cadre de 0m28 **210.-**
 - 0m32 **225.-**
 - 0m38 **240.-**
 Fillette : Cadre de 0m28 **220.-**
 - 0m32 **225.-**
 - 0m38 **250.-**
 Stabilisateur **20.-**



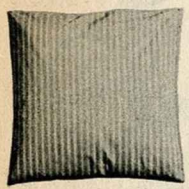
3569. **BICYCLETTE** jouet, réclame, avec stabilisateur, cadre email couleur, guidon nickelé, selle toile, garçonnet ou fillette. Cadre de 0m30 **125.-**



3568. **BICYCLETTE** jouet, stabilisateur cadre tube soudé autogène, selle toile, garçonnet ou fillette. Cadre de 0m25 **115.-**
 - 0m30 **125.-**
 - 0m35 **150.-**



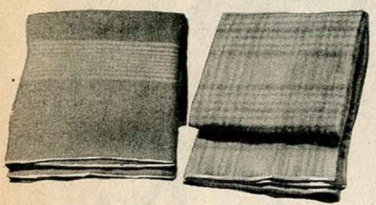
3566. **PATINETTE** guidon nickelé-roues de 150-17 **48.-**
 3567. "TROTICYCLE" Patinette à pédale, roues de 0m20, mod. réclame. **120.-**
 Modèle sport, roues de 0m25 **150.-**
 Modèle luxe, roues ballon de 260 x 45 **260.-**
 200 x 23 **69.-**



2467. **OREILLER** recouvert couil rayé gris et blanc, garni plume.
 0^m65 - 0^m65. **19.-**
 N° 5 **39.-**
 N° 4 **39.-**
 1/2 duvet **60.-**

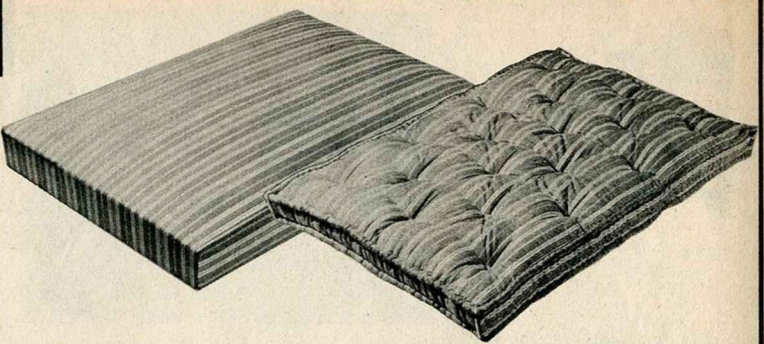


2468. **TRAVERSIN** recouvert couil rayé gris et blanc garni plumes.
 N° 5 **33.-**
 0^m80 **38.-**
 0^m90 **39.-**
 1^m **43.-**
 1^m10 **45.-**
 1^m15 **55.-**
 1^m25 **65.-**
 1^m40 **75.-**



2461. **COUVERTURE** laine rayures algériennes sur fond rose, bleu ou or. **85.-**
 1^m55 x 2^m05. **95.-**
 1^m75 x 2^m20 **135.-**
 2^m20 x 2^m45 **160.-**

2462. **COUVERTURE** qualité fine, disposition écossaise, bleue, or, rose. **95.-**
 1^m75 x 2^m20. **135.-**
 2^m20 x 2^m45 **160.-**



TARIF DES MATELAS

2472		SIMPLE					
SÉRIE	80	90	100	115	125	140	
O	190.	200.	210.	255.	295.	315.	
A	300.	340.	395.	470.	515.	550.	
B	380.	430.	495.	575.	645.	695.	
C	510.	585.	650.	750.	890.	965.	
D	575.	710.	790.	910.	1030.	1100.	

2473		BOURRELETS					
SÉRIE	80	90	100	115	125	140	
O	200.	215.	240.	295.	310.	350.	
A	390.	430.	475.	595.	595.	650.	
B	475.	530.	610.	685.	760.	835.	
C	640.	700.	800.	900.	1000.	1085.	
D	760.	850.	975.	1100.	1190.	1300.	

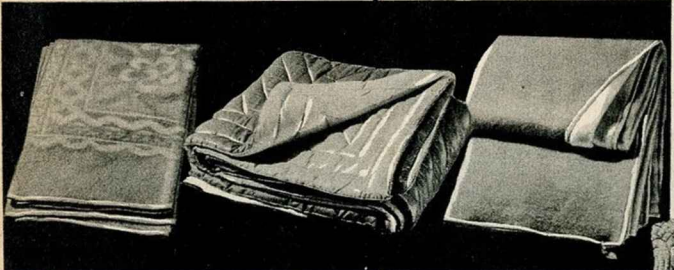
TARIF DES SOMMIERS

	70 - 80	81 à 90	91 à 100	101 à 110	111 à 120	121 à 130	131 à 140
CHAMPAGNE	180.-	195.-	215.-	230.-	265.-	285.-	299.-
BOURGOGNE	280.-	305.-	325.-	365.-	380.-	410.-	425.-
SOUFFLETS	300.-	335.-	370.-	395.-	435.-	475.-	510.-

TARIF DE RÉFECTION DES MATELAS

- FAÇON SIMPLE							
70	80	90	100	110	120	130	140
32.	35.	39.	41.	44.	51.	60.	65.

- FAÇON BOURRELETS							
70	80	90	100	110	120	130	140
49.	51.	55.	58.	62.	68.	75.	79.



2463. **COUVERTURE** laine tissage Jacquard, qualité fine, dessin haute nouveauté, violet or, bleu, rose. **245.-**
 2^m20 x 2^m45. **295.-**
 2^m40 x 2^m60 **295.-**

2465. **EDREDON** amérain, satin Lougson extra, intérieur duvet vivif, article très soigné. 1^m30 **215.-**
 1^m70 **265.-**

Pour la réfection des matelas il est nécessaire par mesure d'hygiène et pour rendre à la laine toute sa nervosité de lui faire subir un battage complet, avec ventilation.
 Délai de livraison : 6 à 8 jours pour la réfection ordinaire, 12 jours quand il y a éparation et lavage de toiles.

2469. **COUVRE-PIEDS** simili double face, bleu or, animal et or, rose et or, intérieur laine blanche. **145.-**
 2^m20 x 2^m30

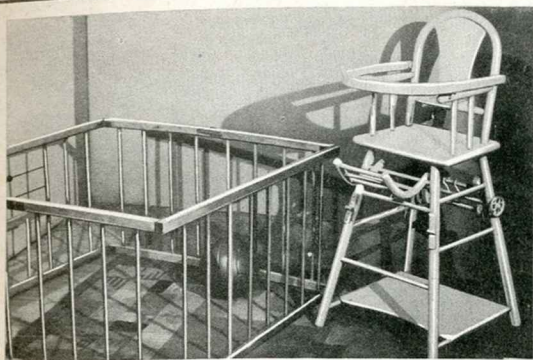


2464. **COUVERTURE** laine contre face or blanc, bleu blanc, rose et blanc. 2^m20 - 2^m45. **275.-**
 2^m40 - 2^m60 **315.-**

2470. **COUVRE-LIT** velours 1^{re} qualité, coloris modes, intérieur laine extra, volant en forme. **395.-**
 1^m50 - 2^m20



2471. **COUVRE-PIEDS** satin rayonné, qualité extra, doublé simili, intérieur laine blanche, torsade coloris mode. **295.-**
 2^m20 - 2^m30



2490. **PARC d'enfant**, bois verni naturel. 1m x 1m **55.-**
Modèle renforcé, laqué, bleu ou rose **110.-**
 2491. **CHAISE enfant**, transformable, avec jeu de billes, bois laqué bleu ou rose **90.-**



2492. **FAUTEUIL** transformable verni, montants carrés, dossier balustré, siège, grande tablette et table motifs couleurs **75.-**
Modèle laqué bleu ou rose siège et dossier cannés. **140.-**

AU CHATELET
 ANCIENS ÉTABLISSEMENTS
ALLEZ FRÈRES
 101, RUE DE LA HARPE
 PARIS 6^e - TÉL. 244.10.10
 MUSEUM

2497. **CHAISE enfant**, modèle luxe, se transformant en voiture, roues caoutchoutées de 200 x 35 mm, suspension à ressorts, poignée nickelée courbée, siège canné, dossier, garni pegamoid clouté bleu ou rose **215.-**

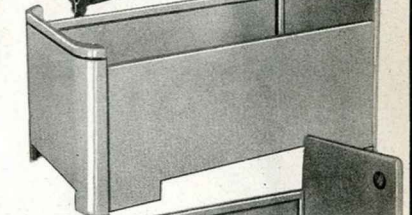


2499. **ROULOTTE** bois laqué bleu ou rose, capote piquée double face, nœuds satin, avec literie **395.-**
La roulotte seule **195.-**
 2500. **LIT roulotte** laqué bleu ou rose, avec barreaux chromés, capote georgette, très joliment travaillé, nœuds satin, avec literie **595.-**

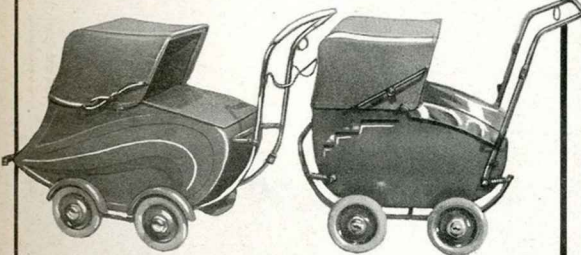
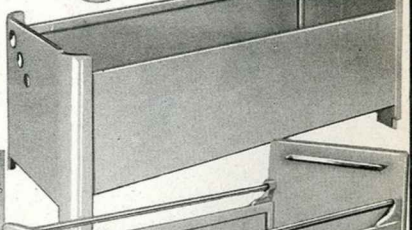
2495. **LIT d'enfant** rustique, très joli modèle. **465.-**



2494. **LIT d'enfant corbeille**, laqué bleu ou rose, décor moderne chromé. 1m40 **340.-**



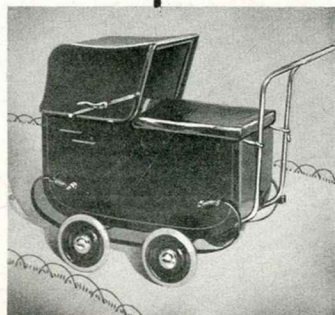
2496. **LIT d'enfant**, bois laqué rose ou bleu, décor chromé "Les Ballons", façon soignée. 1m40 **335.-**



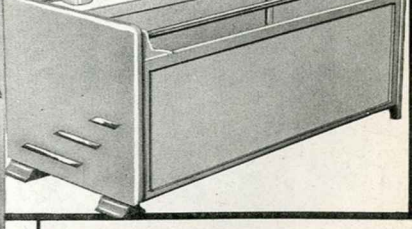
2502. **CAB landau** aérodyné, avec garde-boue, fabrication soignée. Se fait en gris, beige marine, gros bandages, extra-souple. **390.-**
 2503. **CAB** bois sur châssis acier, capote et tablier doublés, guidon nickelé, roues de 150/25 **300.-**



2504. **CHAISE** pliante, conduite face à l'enfant, siège et dossier tôle, roues de 150/25 **63.-**



2501. **LANDAU** caisse bois forme anglaise, ressorts à boudin, galon à la capote, anneau gadget, porte-parapluie, roues caoutchoutées de 200 x 25 **385.-**



2493. **LIT d'enfant**, bois laqué bleu ou rose, motifs et barres chromés. Très joli modèle. 1m45 **390.-**



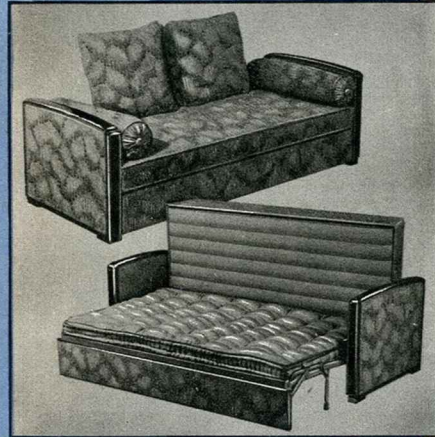
2507. **COUVRE-LIT** velours très belle qualité, intérieur laine blanche, volant en forme 1^m50 x 2^m20, tous coloris... **350.-**

2506. **LIT** tôle laquée façon bouleau de Norvège avec sommier. Article tout à fait nouveau. Largeur 130 % **575.-**

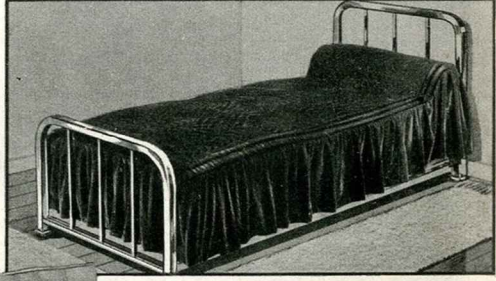


2512. **LIT** pliant laqué vert olive, sommier adhérent.
 0^m70 **105.-**
 0^m80 **110.-**
 0^m90 **125.-**

2511. **LIT** pliant sur tubes de 32^{mm}, sommier à tendeur adhérent, laqué gris trianon. 0^m70 **175.-**
 0^m80 **185.-**
 0^m90 **200.-**



2509. **LIT** cuivre chromé modèle bas, belle fabrication. Largeur 0^m90 **650.-**



2506 bis. **TABLE** de chevet tôle laquée façon bouleau de Norvège. **165.-**

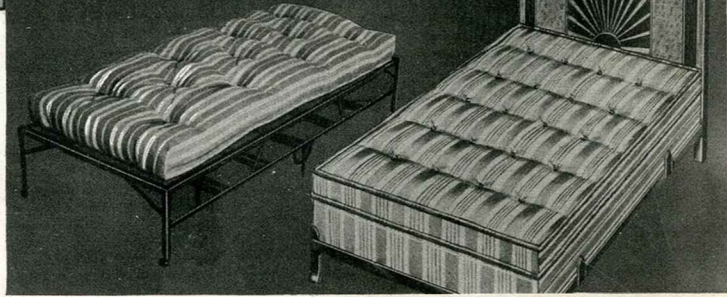


2518. **DIVAN** métallique tout tôle laquée façon noyer décor riche, sommier double toile, 2 accotoirs mobiles 0^m80 **395.-**



2520. **Nouveau DIVAN**, lit 2 places, garniture suspendue, bois apparent, façon noyer verni recouvert joli tissu fantaisie avec matelas damassé **1.775.-**

2519. **DIVAN** 1 place, bois apparent, matelas et 2 coussins lainette, garni velours moquette ... **525.-**



2516. **SOMMIER** divan métallique, 4 pieds roulettes. **130.-**
 0^m80 1^m 1^m15 1^m25 1^m40
135.- **145.-** **155.-** **165.-** **185.-**

2517. **MATELAS** simple laine coutil bonne qualité. **190.-**
 0^m80 1^m 1^m15 1^m25 1^m40
200.- **210.-** **255.-** **295.-** **320.-**

2514. **DIVAN** 1 panneau tôle, laqué décor riche, façon noyer avec sommier coutil, matelas laine à bourrelets 0^m90 **525.-**

2515. **Le divan** seul 0^m90 **145.-**
 1^m25 **160.-**
 1^m40 **175.-**