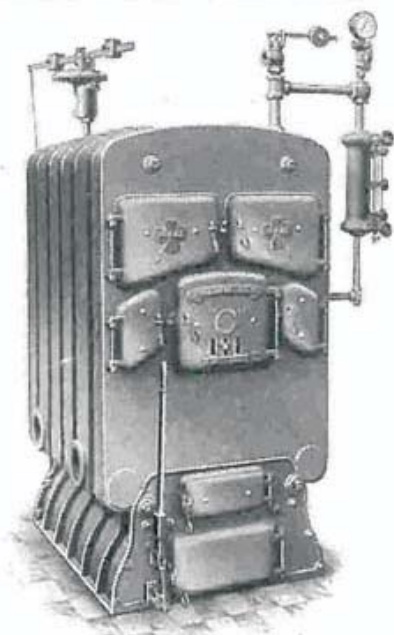


# CHAUDIÈRES "IDÉAL" SECTIONNÉES

POUR VAPEUR

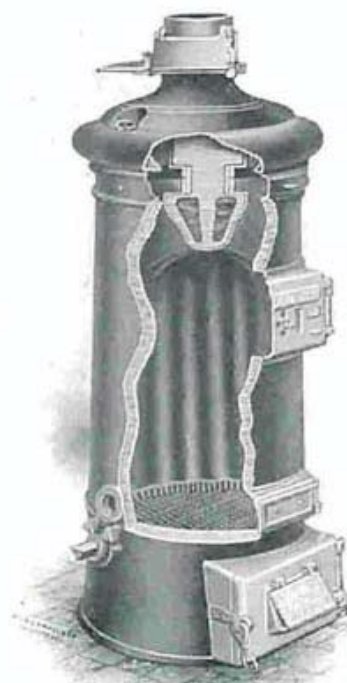


Nos.	Nomb. de Sections	Hauteur	Longueur	Largeur	Diamètre du tuyau de fumée	Surface de Chauffe	Puissance en calories	Surface de radiation directe pouvant être chauffée
		mètres	mètres	mètres	mètres	mq.		mq.
420	4	1.37	0.88	0.61	0.176	1.75	17.500	23.5
520	5	1.37	1.01	0.61	0.176	2.20	22.000	29.5
620	6	1.37	1.14	0.61	0.176	2.65	26.500	35.5
720	7	1.37	1.27	0.61	0.176	3.10	31.000	41.5
530	5	1.43	1.16	0.78	0.227	3.75	37.500	50.0
630	6	1.43	1.32	0.78	0.227	4.50	45.000	62.0
730	7	1.43	1.48	0.78	0.227	5.25	52.500	74.0
830	8	1.43	1.64	0.78	0.227	6.00	60.000	86.0
540	5	1.69	1.38	0.91	0.305	6.50	65.000	86.5
640	6	1.69	1.56	0.91	0.305	8.00	80.000	106.5
740	7	1.69	1.75	0.91	0.305	9.50	95.000	126.5
840	8	1.69	1.93	0.91	0.305	11.00	110.000	146.5
550	5	1.84	1.50	1.23	0.305	11.00	110.000	146.5
650	6	1.84	1.71	1.23	0.305	13.00	130.000	173.5
750	7	1.84	1.92	1.23	0.305	15.00	150.000	200.0
850	8	1.84	2.13	1.23	0.305	17.00	170.000	226.5
950	9	1.84	2.34	1.23	0.305	19.00	190.000	253.5
1050	10	1.84	2.55	1.23	0.305	21.00	210.000	280.0

Ces chaudières peuvent être livrées soit avec grilles à barreaux droits, soit avec grilles à barreaux oscillants. Sauf avis contraire, elles sont fournies avec grilles à barreaux oscillants.

# CHAUDIÈRES "IDÉAL PREMIER"

## POUR EAU CHAUDE

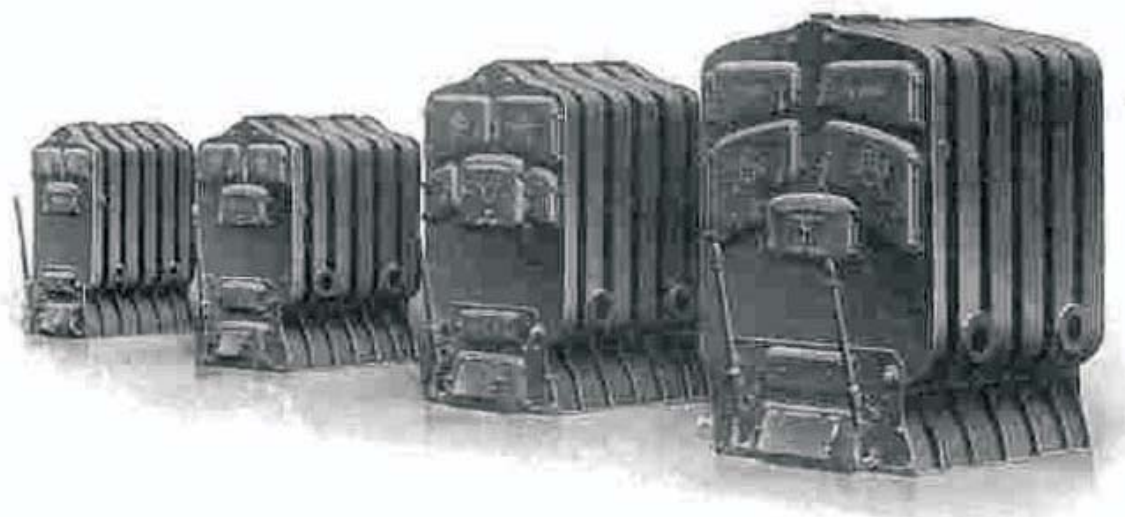


Nos.	Hauteur	Diamètre de la Base	Diamètre du tuyau de fumée	Surface de Chauffe	Puissance en calories	Surface de radiation directe pouvant être chauffée
	mètres	mètres	mètres	mq.		mq.
101	0.990	0.435	0.125	0.55	6.600	14
121	1.080	0.510	0.138	0.75	9.000	20
122	1.230	0.510	0.152	1.10	13.200	28
151	1.245	0.580	0.152	1.10	13.200	30
152	1.395	0.580	0.152	1.50	18.000	38
181	1.325	0.670	0.178	1.60	19.200	45
182	1.490	0.670	0.178	2.15	25.800	54
183	1.595	0.670	0.178	2.60	31.000	65
211	1.545	0.795	0.222	2.65	31.800	70
212	1.665	0.795	0.222	3.30	39.600	86
241	1.550	0.865	0.222	3.00	36.000	80
242	1.670	0.865	0.222	3.80	45.600	95
243	1.790	0.865	0.222	4.60	55.200	113

Ces chaudières sont livrées régulièrement avec grilles à barreaux oscillants, mais nous pouvons les munir, sur demande, de grilles fixes.

# CHAUDIÈRES "IDÉAL" SECTIONNÉES

## POUR EAU CHAUDE



Nos.	Nomb. de Sections	Hauteur	Longueur	Largeur	Diamètre du tuyau de fumée	Surface de Chauffe	Puissance en calories	Surface de radiation directe pouvant être chauffée
		mètres	mètres	mètres	mètres	m <sup>2</sup>		m <sup>2</sup>
424	4	1.26	0.88	0.61	0.176	1.75	17.500	34.5
525	5	1.26	1.01	0.61	0.176	2.20	22.000	44.5
626	6	1.26	1.14	0.61	0.176	2.65	26.500	54.5
727	7	1.26	1.27	0.61	0.176	3.10	31.000	64.5
535	5	1.32	1.16	0.78	0.227	3.75	37.500	75.5
636	6	1.32	1.32	0.78	0.227	4.50	45.000	92.0
737	7	1.32	1.48	0.78	0.227	5.25	52.500	108.5
838	8	1.32	1.64	0.78	0.227	6.00	60.000	125.0
545	5	1.60	1.38	0.92	0.305	6.50	65.000	135.0
646	6	1.60	1.56	0.92	0.305	8.00	80.000	168.0
747	7	1.60	1.75	0.92	0.305	9.50	95.000	200.0
848	8	1.60	1.93	0.92	0.305	11.00	110.000	233.0
555	5	1.76	1.50	1.23	0.305	11.00	110.000	233.0
656	6	1.76	1.71	1.23	0.305	13.00	130.000	275.0
757	7	1.76	1.92	1.23	0.305	15.00	150.000	317.0
858	8	1.76	2.13	1.23	0.305	17.00	170.000	359.0
959	9	1.76	2.34	1.23	0.305	19.00	190.000	401.0
1051	10	1.76	2.55	1.23	0.305	21.00	210.000	443.0

Ces chaudières peuvent être livrées soit avec grilles à barreaux droits, soit avec grilles à barreaux oscillants. Sauf avis contraire, elles sont fournies avec grilles à barreaux oscillants.



# RADIATEURS "IDÉAL"

## SIMPLE UNI ET ORNÉ

Hauteur .....	m.	0.96	0.81	0.66	0.51
Surface chauffante par section.....	mq.	0.28	0.23	0.185	0.14
Largeur au corps .....	114 m/m	Largeur aux pieds.....		140 m/m.	

## DOUBLE UNI ET ORNÉ

Hauteur .....	m.	1.15	0.96	0.81	0.66	0.51
Surface chauffante par section.....	mq.	0.465	0.37	0.31	0.25	0.19
Largeur au corps.....	187 m/m	Largeur aux pieds.....		215 m/m.		

## TRIPLE UNI ET ORNÉ

Hauteur .....	m.	1.16	0.97	0.81	0.67	0.46
Surface chauffante par section.....	mq.	0.56	0.465	0.42	0.35	0.21
Largeur au corps.....	230 m/m	Largeur aux pieds.....		257 m/m.		

La longueur de chaque section des Radiateurs "IDÉAL" est de 76 m/m.

## RADIATEURS DE SALLE A MANGER

Nos.	Nombre de sections	Longueur en mètres	Surface chauffante mq.	Nos.	Nombre de sections	Longueur en mètres	Surface chauffante mq.
10	5	0.368	2.80	20	9	0.672	5.04
11	7	0.520	3.92	21	11	0.824	6.16
12	9	0.672	5.04	22	13	0.976	7.28
13	11	0.824	6.16	23	15	1.128	8.40
14	13	0.976	7.28	24	17	1.280	9.52
15	15	1.128	8.40	25	19	1.432	10.64

Hauteur de tous les Nos : 1 m. 16. Largeur : 300 m/m.

Dimensions du four Nos 10 à 15 : 30×26×26 c/m. Nos 20 à 25 : 53×26×26 c/m.

## RADIATEUR MURAL

Hauteur de la section .....	m.	0.900	Largeur de la section .....	m.	0.127
Épaisseur de la section .....	m.	0.052	Surface chauffante par section....	mq.	0.28

## RADIATEURS D'ANGLE ET CIRCULAIRES

Modèles {	"IDÉAL" Simple Uni et Orné :	Hauteurs m.	0.96	0.81
	"IDÉAL" Double Uni et Orné :	Hauteurs m.	1.15	0.96

## RADIATEUR INDIRECT "EXCELSIOR"

Longueur : m. 0.933. Hauteur : m. 0.203. Surface chauffante : mq. 1.12.



# RADIATEURS "IDÉAL"

POUR VAPEUR ET EAU CHAUDE



Simple Uni



Simple Orné



Double Uni



Double Orné

# RADIATEURS "IDÉAL"

POUR VAPEUR ET EAU CHAUDE



Triple Uni



Triple Orné



Radiateur de Salle à Manger  
N<sup>os</sup> 10 à 15 à une porte



Radiateur de Salle à Manger  
N<sup>os</sup> 20 à 25 à deux portes

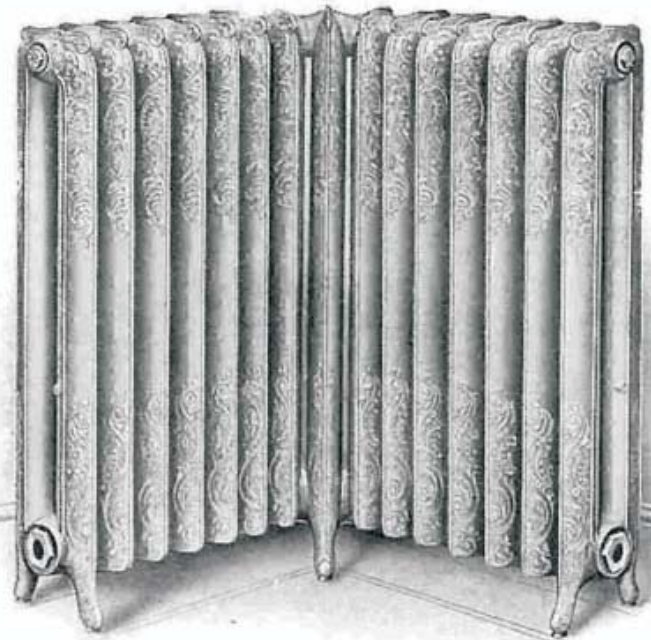


# RADIATEURS "IDÉAL"

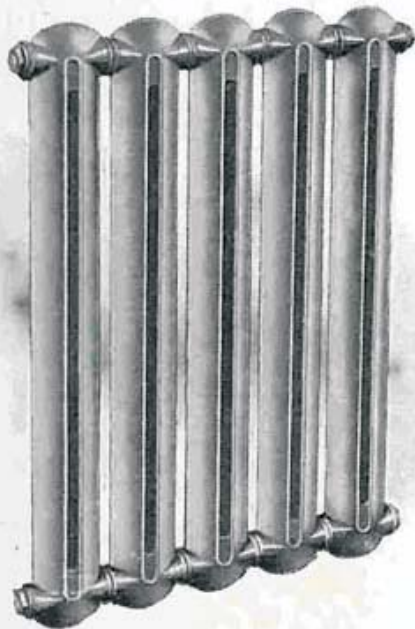
POUR VAPEUR ET EAU CHAUDE



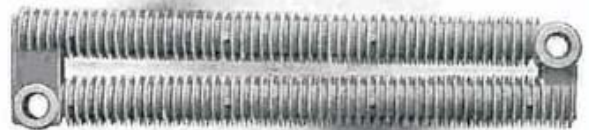
Radiateur Circulaire Double Orné



Radiateur d'Angle Double Orné



Radiateur Mural



Radiateur Indirect "Excelsior"

## Chauffage Moderne.



CHAUDIÈRE "IDÉAL PREMIER"  
A VAPEUR

**N**OS exigences de confort et d'hygiène ne peuvent plus s'accomoder des anciens modes de chauffage.

Les *Cheminées* chauffent peu ; car la plus grande partie de la chaleur produite s'échappe par les conduits de fumée.

Les *Poêles* donnent une chaleur trop intense dans leur voisinage et insuffisante à une certaine distance. De plus, ils sont malsains comme chacun sait.

*Cheminées* et *Poêles* exigent un grand entretien et consomment beaucoup de combustible sans grand résultat pratique. La poussière et les cendres qu'ils occasionnent salissent l'ameublement et contaminent l'air ambiant.

Les *Calorifères à air chaud* sont anti-hygiéniques : ils chauffent sans uniformité, irrégulièrement, désagréablement et nous obligent à respirer un air desséché et chargé de poussière. Ils sont en outre dangereux, car les gaz délétères provenant de la combustion peuvent, à l'insu de tous, s'infiltrer dans les gaines de chauffage et se répandre dans les appartements. Leur entretien est coûteux.

Le *Chauffage moderne*, à eau chaude ou à vapeur à basse pression, résume tous les progrès accomplis par la science du chauffage. Le *Chauffage Moderne* rend possible l'utilisation maximum de la chaleur fournie par le combustible. Il exige peu d'entretien et son installation est aisée et peu coûteuse. Permettant d'obtenir une température douce et uniforme dans toute la maison, n'occasionnant aucune poussière et supprimant tout danger d'emanations délétères, *il répond aux exigences de l'hygiène et du confort.*



# Chauffage confortable, hygiénique et économique



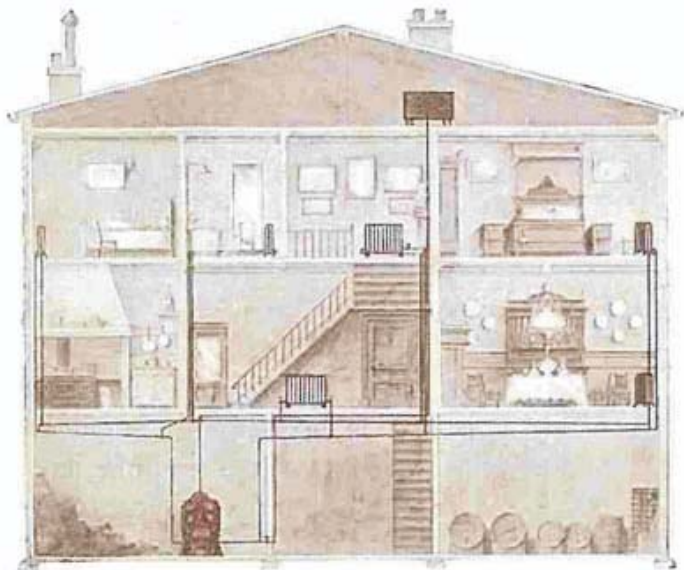
VUE EN COUPE D'UNE  
CHAUDIÈRE "IDÉAL"  
SECTIONNÉE POUR VAPEUR

L'HABITATION n'est vraiment saine et confortable en hiver que si la température qui règne partout est égale et douce.

Une installation de chauffage central utilisant les Radiateurs et Chaudières "Idéal" réalise parfaitement ces conditions d'hygiène et de confort tout en brûlant moins de combustible que les cheminées, les poêles et les calorifères à air chaud.

Les Radiateurs et Chaudières "Idéal" à vapeur et à eau chaude constituent les derniers perfectionnements du chauffage moderne. Construits d'après des données rigoureusement scientifiques, ces appareils permettent d'obtenir un rendement maximum avec le minimum de dépenses. Par la diversité de leurs types et de leurs puissances, les Radiateurs et Chaudières "Idéal" répondent aux besoins des chauffages de toute importance : appartements, pavillons, villas ou châteaux.

La température de chaque pièce chauffée peut être facilement réglée. Les dangers d'incendie sont nuls. L'entretien de l'appareil ne demande aucune connaissance spéciale et peut être laissé aux soins de la domestique. La chaudière n'est pas plus difficile à conduire qu'un simple fourneau de cuisine.



*Le Chauffage central,  
à eau chaude ou à vapeur  
à basse pression, est le chauffage  
moderne par excellence.  
Ses avantages peuvent se  
résumer par ces 3 mots :  
Confort - Hygiène - Économie.*

## QUEL EST LE MEILLEUR CHAUFFAGE POUR NOS HABITATIONS ?

	AIR CHAUD	VAPEUR	EAU CHAUDE
Coût de l'installation . . . . .	peu élevé	modéré	raisonnable
Consommation comparée de combustible . . .	13 tonnes	9 1/2 tonnes	7 tonnes
Durée moyenne . . . . .	12 ans	un demi-siècle	indestructible (1)
Distribution de la chaleur . . . . .	inégale, difficile	certaine et régulière	parfaitement égale
Température . . . . .	variable	excellente	parfaite
Ventilation . . . . .	semble bonne, mais en réalité mauvaise, se fait par courants d'air desséché, brûlé	parfaite	parfaite
Qualité de l'air chauffé . . . . .	beaucoup	pur	pur, vivifiant
Poussière, mauvaise odeur . . . . .	grands	point	point
Dangers d'incendie . . . . .	quelquefois	nuls	nuls
Dangers d'asphyxie . . . . .	peu	nuls	nuls
Dangers d'explosion . . . . .	point	pas nécessaire (2)	aucun bruit
Bruit . . . . .	ennuyeuse	facile, automatique	facile, automatique
Conduite du chauffage . . . . .	9	13	15
Coût comparé de l'installation . . . . .	29 1/2	29 2/3	27
Coût comparé de l'installation en y ajoutant les réparations et le combustible . . . . .	81	63	52 1/2 (3)

pendant 5 ans.  
— 15 ans.

(1) Lorsqu'on emploie les chaudières modernes en fonte.

(2) Il n'y a jamais de bruit lorsque l'installation est faite convenablement.

(3) C'est-à-dire une économie en 15 ans, dans une maison de 9 pièces, de 5.000 à 7.000 francs, suivant le prix payé pour le combustible.



# TARIF

## DES CUISINIÈRES "IDÉAL"

Construction en tôle extra-forte - Dessus en fonte meulée et polie.

N <sup>os</sup>	DEMI-NICKELÉE	NICKELÉE	GARNITURES NICKELÉES FAÇADE ÉMAILLÉE (1)	SUPPLÉMENT PAR CÔTÉ ÉMAILLÉ (1)
	Fr.	Fr.	Fr.	Fr.
<b>1° - POUR LA CUISINE SEULEMENT</b>				
<b>Cuisinières "IDÉAL" avec Foyer à charbon</b>				
10	910	960	1230	110
10-B (2)	985	1035	1305	
11	1010	1080	1380	125
11-B (2)	1120	1190	1490	
12	1205	1285	1620	145
12-B (2)	1330	1410	1745	
<b>Cuisinières "IDÉAL" avec Foyer mixte</b>				
30	1010	1065	1335	110
30-B (2)	1085	1140	1410	
31	1120	1195	1495	125
31-B (2)	1230	1305	1605	
32	1320	1405	1740	145
32-B (2)	1445	1530	1865	
<b>2° - POUR LA CUISINE ET LE SERVICE D'EAU CHAUDE</b>				
<b>Cuisinières "IDÉAL" à Bouilleur</b>				
21	1285	1350	1650	125
21-B (2)	1390	1455	1755	

(1) Les teintes des cuisinières émaillées sont : Vert, Bleu, Brun et Crème.  
 (2) Modèle avec bain-marie.

### SUPPLÉMENTS POUR ACCESSOIRES

	N <sup>os</sup> 10 et 30	N <sup>os</sup> 11, 21 et 31	N <sup>os</sup> 12 et 32
	Fr.	Fr.	Fr.
<b>Livrés avec toutes les Cuisinières</b> (sauf avis contraire)			
Bout à clé .....	18	18	24
Té porte-thermomètre (avec N° 21 seulement)		23	
Jeu d'Ustensiles de foyer comprenant :			
1 Pelle à main, 1 Tisonnier .....	40	40	40
1 Raclette, 1 Seau de Chargement.			
<b>Livré sur demande :</b>			
Garde-rôt .....	34	34	34

## COMPAGNIE NATIONALE DES RADIATEURS

149, Boulevard Haussmann, Paris

# CONDITIONS GÉNÉRALES DE VENTE



## PRIX ET MODÈLES

Nos prix et modèles peuvent varier sans aucun préavis. L'envoi des tarifs et catalogues ne nous engage pas à l'exécution des commandes que nous pouvons toujours refuser.

## RÉSERVES

Les commandes sont acceptées sous réserves de grèves, accidents ou cas de force majeure.

## LIVRAISON

Nos marchandises, même lorsqu'elles sont expédiées franco, voyagent aux risques et périls des destinataires qui doivent, à l'arrivée du matériel et avant d'en prendre livraison, constater par écrit sur le livre d'émargement de la gare s'il y a avarie, manquant ou substitution et confirmer ces réserves, par lettre recommandée, dans les 3 jours de la réception (art. 105 du Code de Commerce).

La lettre de voiture est toujours à la charge du client et facturée en même temps que les marchandises.

Les frais de transport sont facturés pour toute commande, à destination d'une même gare, dont le montant n'atteint pas 1.000 francs, frais d'octroi et de camionnage à l'arrivée non compris. Pour les autres commandes, nos prix s'entendent franco P.V. (tarif spécial) gare destinataire d'un grand réseau français; dans le cas contraire, le franco s'entend P.V. (tarif spécial) jusqu'à la gare de transit avec la ligne d'intérêt local desservant le lieu de destination.

La différence des frais de transport entre la P.V. (comme stipulé ci-dessus) et le tarif général ou la G.V. est toujours facturée aux clients.

## DÉLAIS DE LIVRAISON

Quand nous indiquons une date d'expédition, c'est à titre de simple renseignement, et la non-observation du délai indiqué n'engage, en aucun cas, notre responsabilité.

## EMBALLAGE

Nos Cuisinières « Idéal » sont expédiées sous cadre. Cet emballage n'est ni facturé ni repris.

## ANNULATION

Aucune demande d'annulation ne sera prise en considération passé le délai de **quatre jours** après l'envoi de l'accusé de réception de la commande ou lorsque l'expédition a déjà été faite.

## MARCHANDISES RETOURNÉES

**Tout retour de marchandises** doit être préalablement convenu avec nous.

Toutes les marchandises retournées pour quelque cause que ce soit, doivent porter une étiquette avec le nom et l'adresse de l'installateur auquel elles ont été facturées par nous, ainsi que le numéro de la facture. Elles doivent, en outre, être expédiées en port payé à notre Usine d'Aulnay-sous-Bois **en gare d'Aulnay-sous-Bois. En aucun cas, nous ne pouvons accepter de retour de marchandises à nos Bureaux de vente.**

## GARANTIE

Toutes nos Cuisinières « Idéal » sont garanties pendant un an contre tous défauts de fabrication, quand elles sont employées dans des conditions normales. Dans le cas où une pièce semblerait présenter un défaut de fabrication, elle devra être retournée, après accord avec nous, comme il est stipulé ci-dessus. Elle sera examinée par notre service de fabrication et si elle est reconnue défectueuse, nous fournirons gratuitement une nouvelle pièce en échange, mais notre responsabilité est limitée à cette fourniture et aucun remboursement, indemnité ou dommages et intérêts ne peuvent nous être demandés de ce chef.

## PAIEMENT

Nos factures sont payables à Paris. Nos traites ne sont pas une dérogation à cette clause attributive de juridiction. Les termes de paiement convenus avec nos Clients ne peuvent être retardés par ceux-ci sous aucun prétexte.

Pendant si dans certains cas, nous acceptons après entente un retard de paiement, les intérêts seront toujours débités au taux des avances de la Banque de France, majoré de 2 % (deux pour cent) à dater du jour où les dits paiements auraient dû être effectués.

Ref. 1171-3-30.