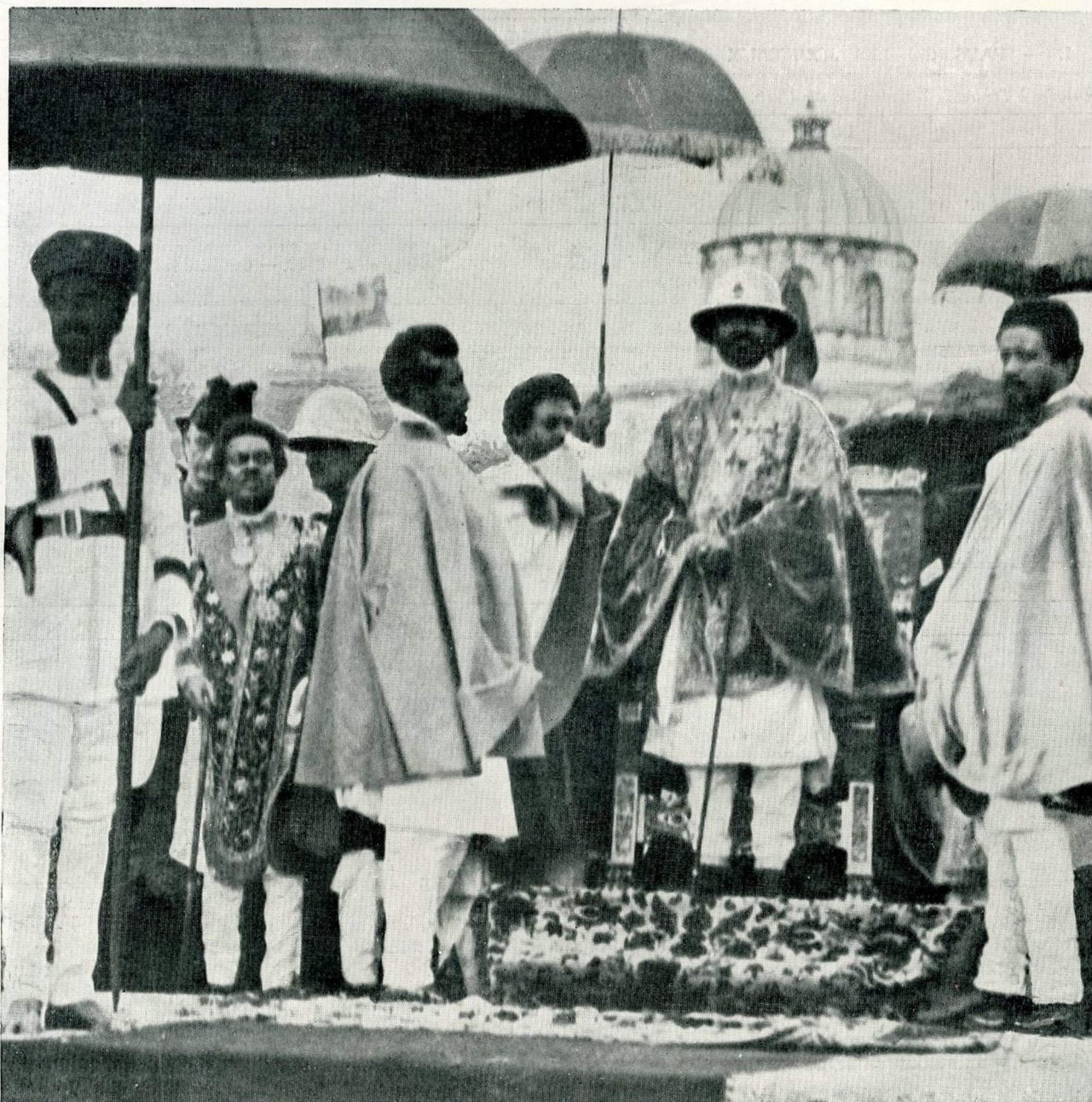


L'ILLUSTRATION

JOURNAL
HEBDOMADAIRE UNIVERSEL



LES FÊTES DU COURONNEMENT A ADDIS-ABÉBA :
L'EMPEREUR D'ÉTHIOPIE REÇOIT L'HOMMAGE D'UN DE SES GRANDS VASSAUX

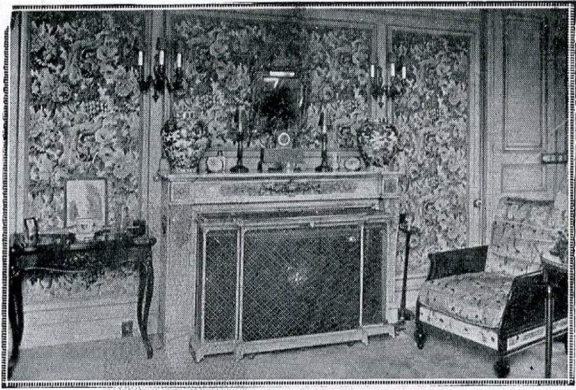
Phot. Universal, exclusivité Pérès. — Voir l'article et les autres photographies pages 327, 329 et 330.

AVEC CE NUMÉRO " LA PETITE ILLUSTRATION " CONTENANT

UNE PIÈCE EN CINQ ACTES

MON CURÉ CHEZ LES PAUVRES, par A. DE LORDE & P. CHAINE

(Tirée du roman de CLÉMENT VAUTEL)



Le chauffage d'un salon de 175 m³ par un appareil mixte de la C. P. C. E., réunissant le chauffage mixte à accumulation et le chauffage direct.

INDUSTRIE ET PROGRÈS SOCIAL

LE CHAUFFAGE ÉLECTRIQUE PAR ACCUMULATION

Le chauffage électrique a été trop souvent déjà l'objet d'études assez poussées, à cette même place, pour qu'il y ait lieu de revenir aujourd'hui sur ses incontestables avantages divers. On l'aura suffisamment défini en peu de mots quand on aura dit qu'il est de tous les modes de chauffage le plus hygiénique et le plus souple, que son usage est exclusif de toute manutention, que son installation relève exactement des mêmes facilités qu'une installation d'éclairage, qu'il est d'une propreté absolue, ne provoquant ni fumée ni poussière directe ou indirecte puisqu'il n'assèche pas l'air, enfin qu'il est net de tous frais supplémentaires, que ses appareils, d'un fonctionnement parfait, ont une durée illimitée et un entretien pratiquement nul.

Seule une question de tarif a pesé jusqu'à ce jour sur son développement. D'une manière générale, en effet, on se chauffe de jour et non de nuit. Or, par suite de l'anormale répartition de la consommation, les secteurs de distribution de courant, astreints à la dépense continue d'une production maximum qui n'est absorbée que pendant un nombre limité d'heures — les heures dites de pointe — appliquent à ces dernières, par une inéluctable nécessité, des barèmes naturellement bien supérieurs à ceux qu'ils réservent aux heures creuses, dans leur désir et leur besoin d'écouler le plus possible de leur trop-plein d'énergie. Les différences de prix instituées de ce chef entre la fourniture de courant de jour et la fourniture de courant de nuit peuvent se chiffrer par une diminution de 80 à 90 %, en faveur de la seconde.

On comprend des observations qui précèdent que l'extension du chauffage électrique ait été relativement lente jusqu'à ce jour et que tous les essais de chauffage intégral entrepris avec des appareils de chauffage direct, c'est-à-dire des appareils où la chaleur produite par le courant est immédiatement dégagée, aient été voués à l'échec par suite du caractère trop onéreux de leur consommation s'exerçant précisément aux heures où le tarif du

courant est le plus élevé. De l'inconvénient devait sortir le remède. Cet état de choses allait donner naissance, dès l'apparition des tarifs spéciaux de nuit, à la création du chauffage par accumulation qui a pour principe d'utiliser le courant aux heures où son tarif est minimum pour emmagasiner de la chaleur dans un appareil qui l'accumule et la restitue aux heures où le besoin s'en fait sentir.

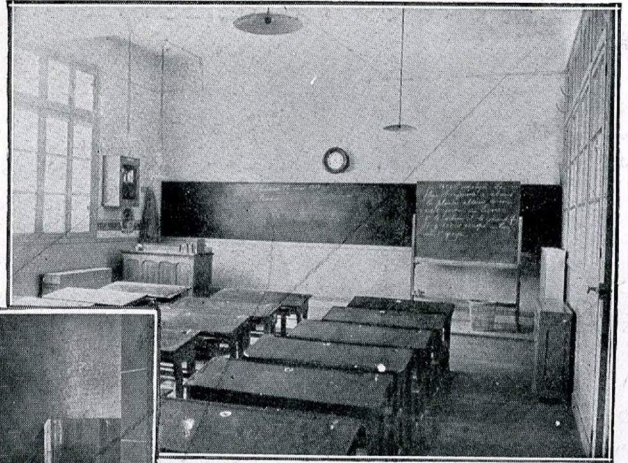
Le succès de ce mode de chauffage s'affirma rapidement et il est grâce à lui maintenant possible de se chauffer à l'électricité d'une manière parfaite pour une dépense modérée et même, pratiquement, dans des conditions nettement économiques si l'on considère l'ampleur du confort obtenu.

L'installation est aussi simple qu'une installation de lumière. Les conducteurs sont établis sous une moulure fixée elle-même le long des corniches ou sur les plinthes de manière à être dissimulés le plus possible. Ils desservent des prises de courant disposées dans les pièces appelées à être chauffées et à recevoir les appareils chauffants. Le soir, à partir du moment où le courant est livré au plus bas prix, ces derniers sont mis en charge. Le matin, le courant est interrompu. Ces manœuvres s'exécutent, soit à la main, soit automatiquement, à l'aide d'un conjoncteur-disjoncteur horaire. Le « Calorifère électrique », après sa charge, a concentré dans sa masse même la chaleur nécessaire au rôle qu'il est appelé à remplir dans la journée. Des registres d'échappement d'air, qui avaient été fermés au moment de la mise du courant, sont ouverts dès que l'on désire un dégagement d'air chaud. Ce dégagement sera suffisant pour maintenir la pièce à la température souhaitée pendant toute la journée. Si l'on ajoute que les appareils sont réglés de manière à irradier pendant leur charge une faible partie de leur chaleur, qui a pour effet de mettre les murs « en régime », c'est-à-dire de les réchauffer progressivement, on comprendra que, dès le début de la journée, l'ambiance du local concourt, avec le dégagement d'air chaud, à former la température utile qui sera maintenue d'une manière rigoureusement constante tout le long du jour.

C'est à la plus ancienne des Sociétés françaises spécialisées dans la fabrication des appareils de chauffage électrique, la « Compagnie Parisienne de Chauffage Electrique » ou C. P. C. E., qui a son siège social à Paris, 23 bis, rue de Turin, où ses services techniques et commerciaux occupent tout l'immeuble, qu'il devait revenir de mettre le nouveau procédé au point. Les appareils qu'elle a créés offrent un rendement vérifié qui atteint, dans certains cas, la proportion majeure de 100 %. Leur gamme, qui va des plus simples modèles aux plus luxueux, enveloppe, à côté des appareils à accumulation, des appareils de chauffage direct et des appareils de chauffage à semi-accumulation, ne possédant, comme leur nom l'indique, qu'un pouvoir accumulant partiel. Ces deux derniers types conviennent aux cas de chauffage de pièces modérément occupées ou habitées seulement aux heures correspondant à la fourniture de courant de nuit. La C. P. C. E. a dû concevoir pour ses appareils, appelés à figurer dans les plus luxueux intérieurs, des habillages de goût et de la plus grande variété. Elle a également mis au point d'heureuses séries industrielles qui peuvent trouver place partout, de l'appartement au bureau, du magasin à la clinique, son chauffage

par accumulation se prêtant à toutes les applications possibles et convenant également aux plus simples installations comme aux plus vastes et aux plus complexes.

Ce qui fait la supériorité incontestée et indiscu-



Chauffage d'une salle de classe de l'école communale de la rue des Belles-Feuilles, à Paris. A gauche, chauffage du vestibule d'une clinique.

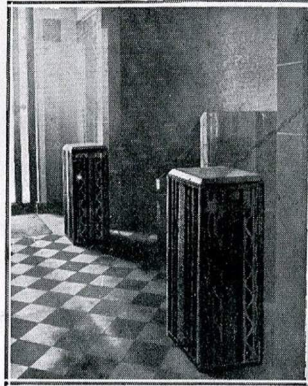


table de l'appareil à accumulation sur tous les autres procédés de chauffage électrique auparavant en usage, c'est cette chose, toute banale et formidable de conséquences économiques générales, qu'il est en état de « stocker », pendant douze ou treize heures consécutives, de la chaleur produite exclusivement par du courant de nuit — courant sacrifié, courant souvent perdu — et de la restituer aux heures de jour et de pointe pour le double intérêt

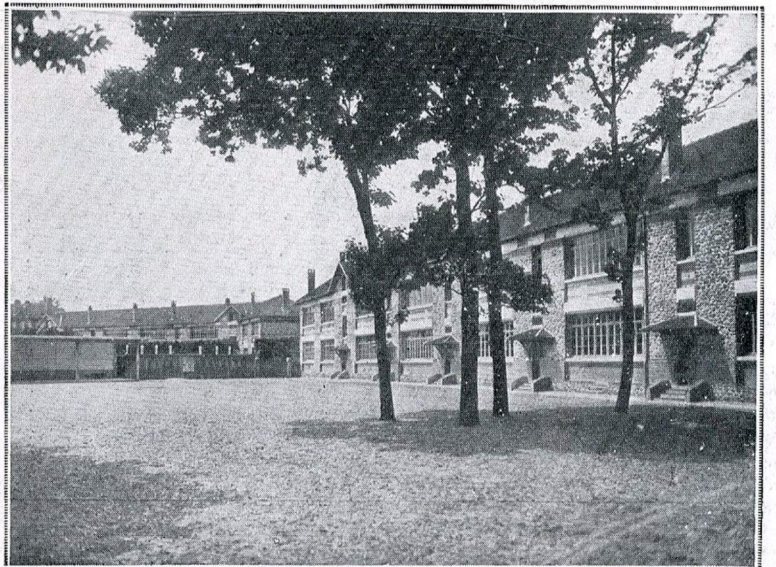


A droite, un appareil à accumulation établi au-dessous de tapisseries de valeur, sans inconvénient pour celles-ci.

des secteurs, dont le débit est régularisé, et de l'usager, qui peut ainsi se chauffer avec du courant à bon marché. C'est dans des cas comme celui-là qu'on aperçoit toute la part que la science et l'initiative industrielle prennent à l'équilibre économique et au progrès social.



L'hôtel de la C. P. C. E. à Paris, rue de Turin.



Groupe scolaire de Juvisy entièrement chauffé par accumulation.