

**COMPTOIR GÉNÉRAL DE LA TOLERIE ET DU CHAUFFAGE**

---

**Ph. THIVOLET**

**31-33, Rue du Vivier**

**LYON**

Jean TRIPONNEY

10, Bd. du Pont, 10  
OULLINS

**ARTICLES**

---

**GALVANISÉS**

---

Tél. PARMENTIER 05-87

Tél. PARMENTIER 05-36

Reg. Com. Lyon A 22.761

**Extrait du Catalogue**

**1930**

**COMPTOIR GÉNÉRAL DE LA TOLERIE ET DU CHAUFFAGE**

Jean TRIPONNEY  
Vigneron  
10, Rue du Pont, 10  
OULLINS

**PH. THIVOLET**

**LYON**  
31 RUE DU VIVIER

TEL. PARMENTIER  
05-87

TEL. PARMENTIER  
05-36

**GALVANISÉS**

Jean TRIPONNEY  
Rue du Pont, 10

COMPTOIR GÉNÉRAL de la TOLERIE et du CHAUFFAGE — M. THIVOLET, 56 bis, Rue Pasteur LYON

**1 ARROSOIRS OVALES**



tôle forte galvanisée  
agrafés  
pommes grille cuivre

Cont. 10 litres	Prix 25 70
— 12 —	— 28 55
— 14 —	— 31 40
— 16 —	— 34 —

1

**2 ARROSOIRS ROUNDS**



tôle forte galvanisée  
agrafés  
pommes grille cuivre

Cont. 10 litres	Prix 20 —
— 12 —	— 22 85
— 14 —	— 25 70
— 16 —	— 28 —

2

**3 ARROSOIRS OVALES forme parisienne**



tôle forte galvanisée  
agrafés  
pommes grille cuivre

Cont. 10 litres	Prix 25 70
— 12 —	— 28 55
— 14 —	— 31 40
— 16 —	— 34 —

**4 BROCS CONIQUES**



tôle forte galvanisée  
agrafés, — cercle feuillard

Contenance 5 litres	Prix 10 —
— 6 —	— 11 50
— 7 —	— 13 55
— 8 —	— 16 15
— 10 —	— 18 —

4

5 **N.-B.** — Sauf indication contraire les arrosoirs sont toujours livrés avec pommes grille cuivre.



**6-7-8-9 Suppléments pour arrosoirs**

N° 6 — Poignées rondes à gousset	Prix . . .	4 50
N° 7 — Demi lune tôle galvanisée	— . . .	2 50
N° 8 — Couvreces s'emboltant pour arrosoirs	— . . .	5 50
N° 9 — Couvreces à charnière.	— . . .	5 50

**10 ARROSOIRS PLOMBÉS** tôle forte, ronds ou ovales pour sulfatage. — Même prix que pour les arrosoirs galvanisés

**11 ARROSOIRS CUIVRE**, ronds ou ovales — Prix suivant dimensions et au cours du jour



12

**GRILLES CUIVRE EMBOUTIES**  
pour pommes d'arrosoirs

Diamètre 44 c/m Prix . . . 2 90



13

**13 BECS DE CORBIN**

Tôle galvanisée Prix . . . 3 50



14

**14 ANSES RONDES**  
étamées

Nos . . . . .	Coupons	1	2	3	4
Diamètre <sup>m/2</sup>	24	24	27	30	33
Ecartem <sup>m/2</sup>	138	150	170	190	220

Prix . . . . . 1 115 130 150 180



15

**ANSES PARISIENNES**  
étamées

Nos . . . . .	0	1	2	3
Grosueur . . . . .	27	27	30	30
Ecartem <sup>m/2</sup> . . . . .	300	330	360	390

Prix . . . . . 2 80 3 — 3 10 3 30



16

**ANSES de BROCS**  
étamées

Nos . . . . .	1	2	3	4
Hauteur <sup>m/2</sup>	280	300	330	350

Prix . . . . . 1 65 1 80 1 95 2 15



17

**17 BASSINES AGRAFÉES, tôle galvanisée, à fond plat**

Diamètre en c/m..	30	32	34	36	38	40	42	44	46	48	50
Cont. en litres....	6	7	8	10	12	14	16	18	20	23	26
Prix la pièce.....	5.50	6.45	7.40	7.85	8.70	9.70	10.80	11.80	12.90	14.10	15.80



18

**18 BASSINES EMBOUTIES, tôle galvanisée, à fond plat**

Diamètre en c/m..	30	32	34	36	38	40	42	44	46	48	50
Cont. en litres....	6	7	8	10	12	14	16	18	20	23	26
Prix la pièce.....	6.15	7.15	8.15	8.90	10.85	12.15	14.10	15.35	18.10	21. —	—



19

**19 BASSINES EMBOUTIES, tôle étamée, à fond plat**

Diamét. c/m	30	32	34	36	38	40	42	44	46	48	50
Cont. litres.	6	7	8	10	12	14	16	18	20	23	26
Prix, fortes.	11.55	13.60	16. —	18.25	20.50	22.50	25. —	27.50	31.10	33.70	48. —
» légères	10.35	12.25	13.15	15.45	16.45	19.25	20.90	23.60	26.65	29.60	33.80



20

**20 BAQUETS RONDS, tôle galvanisée, cercle feuillard**

Diamètre en c/m..	35	38	40	42	45	48	50	55	60	65	70	80
Cont. en litres....	15	18	20	25	30	38	44	56	70	85	115	165
Poids approx. kilos	2.7	3.1	3.4	3.8	4.2	4.6	5.1	5.8	7.8	8.8	10.8	14.8

Prix pour diamètres de 35 à 60, les 100 kilos .....  
 — — — — — de 65 à 80, les 100 kilos .....

Sur demande, les poignées peuvent être fixées sur les côtés et horizontalement



21

**21 BAQUETS OVALES, tôle galvanisée, cercle feuillard**

Long. en c/m....	45	50	55	60	65	70	75	80	90	100
Cont. en litres....	20	28	38	48	60	70	80	90	105	130
Poids approx. ....	3.5	4.8	4.5	5.2	5.8	7.5	8.5	9.5	11.5	15.8

Prix pour diamètres de 35 à 60, les 100 kilos .....  
 — — — — — de 65 à 100, les 100 kilos .....

Sur demande, les poignées peuvent être fixées sur les côtés et horizontalement

**22 SUPPLÉMENTS DIVERS pour Baquets**

1° Pour goulotte dans le fond ou sur le côté . . . . .	3.90
2° Pour robinet cuivre . . . . .	15. —

**23 BASSINES — BAQUETS RONDS — BAQUETS OVALES**

Se font, sur demande, en toutes dimensions et en toutes épaisseurs de tôle, agrafés ou soudés à l'autogène  
*notrs, — galvanisés, — étamés, — plombés*

UN TRIPONNÉY  
Rue du Pont, 10  
OULLINS



24

**24 BAQUETS OVALES, à anses tombantes, modèle Gex**

tôle forte galvanisée ou étamée, cercle feuillard

Contenance : 14 litres

Prix en tôle galvanisée la pièce . . . . . 15 —

Prix en tôle étamée . . . . . la pièce . . . . . 19 —



25

**25 BAQUETS RONDS, modèle Briançonnais**

tôle galvanisée — cercle feuillard

avec 3 poignées placées à la partie supérieure du baquet

Diamètre en centimètres. . . . .	50	55	60	65
Hauteur en — . . . . .	50	50	50	55
Poids approximatif en kilog . . . . .	7.8	9.2	10.4	12.6

Prix les 100 kilos



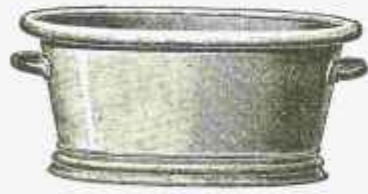
26

**26 BAQUETS OVALES, en zinc poli, à boudin**

cercle feuillard, poignées pliantes

Longueur en c/m.	40	42	44	46	48	50	55	60	65	70
Conten., en litres..	12	14	17	19	22	25	30	35	45	55
Prix la pièce . . . . .	25.50	27.30	28.65	30.70	32.90	34.80	39 —	43.40	48 —	51.80

Emballage en sus



27

**27 BAQUETS OVALES pour Bouchers**

en zinc fort poli, avec socle

Dimensions en centimètres . . . . .	60x45
Baquet zinc, garnitures zinc. Prix . . . . .	155
Baquet zinc, garnitures cuivre Prix . . . . .	175

Emballage en sus



28



29

**28-29 BASSINS pour BOUILLOTES**

tôle forte, galvanisée ou étamée

Modèle n° 28	Prix . . . . .	3 90
Modèle n° 29	Prix . . . . .	4.40



30

**30 BAINS à ETAMER**

Tôle de 3 et 4 <sup>m</sup>/<sub>m</sub> d'épaisseur

Diamètres de 45 à 80 c/m

Prix les 100 kilos



31

**31 BOITES à ORDURES, tôle vernie ou galvanisée**  
à anses tombantes

Longueur en centimètres.....	35	40	45	50	55	
LÉGÈRES {	Prix vernies.....	9.10	11.40	13.50		
	Prix galvanisées.....	11.45	14.10	50		
FORTES {	Prix vernies.....	9.70	12.10	14.60	16.40	21 —
	Prix galvanisées.....	12.50	15.30	18.50	22 —	27.50
Suppl <sup>e</sup> couvercles galvanisés.....	6 —	6.50	7 —	8 —	9.40	



32

**32 BOITES à ORDURES CYLINDRIQUES**

galvanisées, avec couvercles, 2 poignées fixes ou anses tombantes

Diamètre en centimètres . . . . .	28	30	32	34	36
Prix avec couvercle . . . . .	17.50	19.50	21.50	23.50	26 —

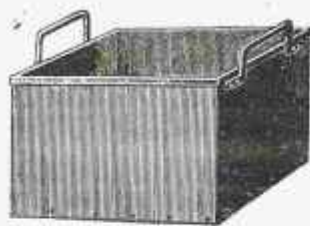


33

**33 BOITES à ORDURES OVALES**

tôle forte galvanisée, anses tombantes avec poignée bois

Numéros . . . . .	<b>1</b>	<b>2</b>	<b>3</b>
Diamètres en centimètres. . . . .	34×23	36×26	40×30
Hauteur . . . . .	29	29	35
Contenance en litres . . . . .	19	22	27
Prix la pièce . . . . .	16.30	19.10	21.70
Supplément pour couvercle . . . . .	8 —	8.60	9.50



34

**34 BOITES à ORDURES rectangulaires, façon NANCY, tôle galvanisée**

Dimensions supérieures...	40×25	45×27	50×30	55×32
Hauteur en centimètres...	25	27	30	30
Contenances en litres.....	23	30	42	51
Prix la pièce.....	22.50	26.50	30.50	34 —
Supplément p <sup>r</sup> couvercle..	10 —	11.50	12.90	14.50
» p <sup>r</sup> pied feuillard	6.50	7.25	8 —	8.80



35

**35 BOITES à ORDURES HYGIÉNIQUES**

Modèle inversable

en tôle galvanisée, anses mobiles, cercle feuillard

Diamètres en centimètres . . . . .	26	28	30	32	35
Contenances en litres . . . . .	12	16	20	25	30
Prix la pièce . . . . .	21.50	22.50	23.90	27.50	32.60



36

**36 CAISSES à CHATS, tôle galvanisée**

Numéros . . . . .	<b>1</b>	<b>2</b>
Dimensions en centimètres . . . . .	35×26	40×32
Prix la pièce . . . . .	6.80	8.25

Jean TRIPONNEY  
10, R<sup>ue</sup> du Port, 10  
GULLINS



Mod. A 37



Mod. B 38

### 37-38 BIDONS étamés pour huile, pétrole, essence

avec 1 cercle feuillard de 1 à 3 litres et 2 cercles feuillard de 3 à 6 litres

Contenance litres. . . . .	1	2	3	4	5	6
Diamètre millimètres . . . . .	95	130	135	160	175	220
Hauteur millimètres . . . . .	210	210	290	300	300	375
Prix modèle A, bouchon liège.	9.40	11.70	14.05	16.80	19.25	32 —
Prix modèle B, bouchon liège.	11.40	13.70	16 —	19.40	22 —	35.50

Supplément pour bouchon à vis, 8 fr.

### 39-40-41 BIDONS CONIQUES de TRANSPORT

en tôle d'acier, galvanisés ou étamés, renforcés par 2 ou 3 cercles



Mod. A 39



Mod. B 40



Mod. C 41

Modèle A — Bouchon liège à chaînette, anse tombante.

- » B — Bouchon cuivre à vis, poignées fer.
- » C — Avec bec cintré.

Conten. litres. . . . .	5	10	15	20	25	30	40	50
Nombre de cercles.	2	3	3	3	3	3	3	3
Galvanisés.. la pièce	20 —	26 50	31.90	41 —	48 —	54 —	60 —	85 —
Étamés.. .. la pièce	23 —	30 —	36 —	45 —	53.50	60 —	66 —	90 —
Bec cintré, modèle C, en plus par pièce. . . . .	5 —	6 —	7 —	8 —	9 —	10 —	11.50	13 —

Suppléments } pour bouchon liège. . . . . 2 25  
 » » cuivre à vis . . . . . 8 —  
 » robinet cuivre. . . . . 15 —

### 42 BIDONS de TRANSPORT, tôle forte

galvanisés, étamés ou plombés

pour le transport des produits chimiques, essences de parfum, essences volatiles, etc. Bouchon de fermeture étanche, à levier, avec joint caoutchouc. — 2 cercles feuillard pour renforcement, — poignées droites fixes ou poignées mobiles

Diamètre de l'ouverture 20 centimètres

Contenance en litres. . . . .	25	50	100	150	200
Prix . . . . . fr.	65 —	90 —	115 —	160 —	210 —



42

### 43 BIDONS ou FUTS MÉTALLIQUES

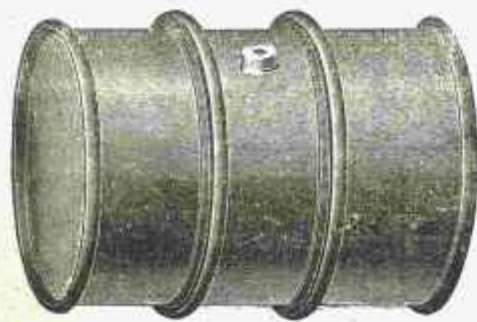
tôle noire ou galvanisée

Pour le transport des pétroles, essences, huiles, etc., avec bonde de remplissage, cercle de roulement et cercles de renforcement, aux deux extrémités.

Pour permettre le transport des matières solides ou le nettoyage de l'intérieur du fût, on peut fixer sur un des fonds un trou d'homme.

Contenances de 50 à 1000 litres

Prix sur demande





44 **BIDONS de TRANSPORT, tôle forte galvanisée**

avec bouchons raccord et robinet cuivre

Ces bidons peuvent être tenus debouts ou couchés pour l'écoulement du liquide

Contenance en litres . . . .	15	25	50	75	100	150	200
Diamètre en centimètres . .	26	28	35	45	50	55	60
Hauteur en centimètres . . .	33	45	55	60	65	80	100
Poids approximatif, kilos. . .	6	8	11.5	15	19	25	36
Prix avec robinet. . . . .	58 —	60 —	75 —	95 —	120 —	185 —	235 —



Tube de niveau pouvant s'adapter à tout réservoir



45-46-47 **BIDONS-RÉSERVOIRS de magasinage**

tôle galvanisée, tôle étamée ou tôle plombée

pour pétrole, essences, alcools, thérbentine, huiles comestibles ou industrielles

Dessus avec couvercle mobile s'emboîtant ou dessus avec couvercle fixe à entonnoir — renforcés par 3 cercles — bouchon et robinet de vidange

Contenance litres ..	25	50	75	100	150	200	250	300	400	500	600
Diamètre en c/m...	31	35	40	46	54	60	60	65	75	80	
Hauteur .....	42	57	61	66	80	80	100	100	110	120	130
Prix.....	110	125	140	170	200	245	290	345	490	565	635

Ces bidons peuvent être livrés avec tube de niveau à raccord ordinaire ou à raccord à robinet  
Pour contenances supérieures, prix sur demande

48 **BIDONS RÉSERVOIRS RECTANGULAIRES, tôle galvanisée**

avec couvercles mobiles, bouchons et robinets de vidange

Se font en toutes dimensions, galvanisés, étamés ou plombés

Prix sur demande



49 **BIDONS RECTANGULAIRES**

en fer blanc pour huiles, vernis, pétrole, essence

Contenance. . . .	1 litre . . . .	Prix 2.75
» . . . .	2 » . . . .	» 3.75
» . . . .	5 » . . . .	» 5.50
» . . . .	10 » . . . .	» 8.50

49

Supplément pour bouchon verseur étain 0.85



50 **BIDONS CYLINDRIQUES**

en fer blanc pour huiles, pétrole, vernis, essence

Contenance. . . .	2 litres . . . .	Prix 5.25
» . . . .	5 . . . .	» 6.50
» . . . .	10 » . . . .	» 10.50
» . . . .	15 » . . . .	» 13 —
» . . . .	20 » . . . .	» 16 —

50

Supplément p<sup>r</sup> bouchon cuivre à vis 8 —



Mod. A



Mod. B

51-52 **BIDONS ou POTS à HUILE**

anse ronde, bec cintré

Contenance kilos.....	2	3	4	5	6	8
PRIX {	Modèle A.....	10.75	11.65	13.60		
	Modèle B.....		17.50	18.50	19.20	21 —

51

52



Jean TRIPONNEY  
10, Rue du Pont, 10  
COULLINS

### BURETTES à GRAISSER



53	<b>BURETTES A PISTON</b>	Cont. grammes. . . . .	125	250	350	550	800
		Prix . . . . .	5.10	5.60	6.25	6.85	8

54	<b>BURETTES CONIQUES</b>	Cont. grammes. . . . .	100	150	200	250	400	500
		Prix . . . . .	3.30	3.70	4.20	4.60	5.60	6

55	<b>BURETTES A VALVOLINE</b> tôle étamée	Cont. grammes. . . . .	500	1000	1500	2000
		Prix . . . . .	18	20.30	22.10	24.20

56	<b>BURETTES Cylindriques cannelées</b> tôle étamée	Cont. grammes. . . . .	125	150	230	330	430	500
		Prix . . . . .	8.30	8.50	9	9.70	11.20	11.60

57	<b>BURETTES AGRICOLES</b> Fond cloquant	Cont. 300 grammes. . . . .	Diam. . . . .		75 m/m
		Long. bec courbé. . . . .			80 m/m
		Prix. . . . .			2.80



### 58 ENTONNOIRS ovales, à filtre, pour essence

avec collerette empêchant la projection du liquide à l'extérieur

Numéros. . . . .	<b>0</b>	<b>1</b>	<b>2</b>	<b>3</b>
Grand diamètre en m/m. . . . .	100	180	220	300
Prix . . . . .	3.90	5.40	7.15	13.50

59 Tous les entonnoirs se font avec douille spéciale permettant d'adapter un coude fig. 59 facilitant le remplissage des réservoirs.

<b>COUDES</b>	Dimensions en m/m. . . . .	100	200	300
	Prix . . . . .	2.95	3.85	4.70

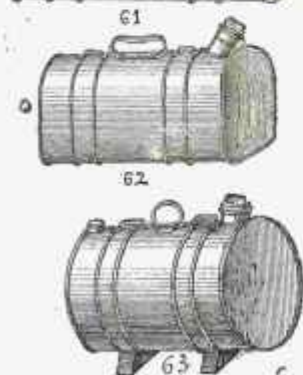


### 60 ENTONNOIRS rectangulaires, avec double filtre

contenance 10 litres (spéciaux pour garages). . . . . Prix 37 fr.

**ENTONNOIRS avec coude, spéciaux pour huile, 100 m/m. . . . . Prix 6.75**

*Emballage en sus*



### 61-62-63 BIDONS à ESSENCE, pour marchepieds de voitures

<b>Modèle 61</b> pour carrosserie ordinaire	Contenance litres. . . . .	5	10	15	20
		Prix . . . . .	34 —	39 —	45 —
<b>Modèles 62-63</b> pour carrosserie basse	Contenance litres. . . . .	5	10	15	
		Prix. . . . .	34 —	39 —	48 —

*Emballage en sus*



### 64 PLATEAUX EGOUTTOIRS avec plaques perforées mobiles

en tôle galvanisée ou en tôle étamée pour pétroles, huiles, alcools, vins, etc., etc.

<i>Petit modèle</i> . . . . .	Longueur 30	Largeur 20	Prix. . . . .	15 fr.
<i>Grand modèle</i> . . . . .	Longueur 40	Largeur 30	Prix. . . . .	25 fr.



65

**65 BRULOIRS PIEDS BAS, à trous, tôle forte**

Long. de la caisse c/m..	18	20	22	24	27	30	33	36	40
Contenance.....	150 gr.	250 gr.	500 gr.	750 gr.	1 k.	1 k. 5	2 k.	2 k. 5	3 k.
Prix sans capote.....	8.30	10.05	11.60	13.90	15.45	17.75	20.50	24.30	28.60
Prix avec capote.....	10.80	12.55	14.50	17.20	19.30	22 —	25.45	29.30	34 —



66-67

**66 BRULOIRS PIEDS HAUTS, à porte, tôle forte**

Longueur de la caisse c/m.....	20	22	24	27	30	33	36	40
Contenance. . . . .	250 g.	500 g.	750 g.	1 k.	1 k. 5	2 k.	2 k. 5	3 k.
Prix sans capote . . . . .	13.90	15.45	18.10	20.45	23.15	26 —	30 —	34.50
Prix avec capote . . . . .	17.80	19.90	22.80	25.45	29 —	32.40	37 —	41.50

**67 BRULOIRS PIEDS HAUTS, à porte, extra-forts**

Articles spéciaux pour l'exportation

Contenance . . . . .	4 k	5 k	6 k	8 k	10 k
Prix sans capote . . . . .	69.50	85 —	101 —	135 —	170 —
Prix avec capote . . . . .	86.50	110 —	131 —	170 —	210 —



68

**68 BRULOIRS CAISSES CONIQUES, à porte, tôle forte**

Longueur de la caisse. . . . .	20	22	24	27	30	33	36	40
Contenance. . . . .	250 g.	500 g.	750 g.	1 k.	1 k. 5	2 k.	2 k. 5	3 k.
Prix sans capote . . . . .	15 —	16.60	19.30	21.25	24.30	27.20	31.05	35.50
Prix avec capote . . . . .	19 —	21 —	24 —	26.65	30.10	33.60	38.20	42.40

**PIÈCES DÉTACHÉES POUR BRULOIRS CYLINDRIQUES**

Sur demande, les caisses de brûloirs, les capotes, les cylindres de brûloirs sont livrés séparément



69

**69 BRULOIRS à VOLANT, tôle forte vernie**

Diamètre c/m. . . . .	16	18	20	22	24	26	28	30	32
Prix . . . . .	11.80	13.40	14.80	15.70	18.15	20 —	22.10	25.80	29 —

Jean TRIPONNEY  
R<sup>ue</sup> du Pont, 10  
OULLINS



70

70

### BRULOIRS UNIVERSELS

Se plaçant sur fourneaux, réchauds à gaz, à pétrole, à alcool

Numéro	1	2	3	4
Contenance	0 k. 250	0 k. 500	0 k. 750	1 k.
Prix . . . . .	18.80	23.50	28.20	32.90

### 71 BRULOIRS SPHÉRIQUES SIMPLES

tôle forte, chauffage au coke ou au charbon de bois



71

Contenance kilos.	0.250	0.500	0.750	1	1.5	2	2.5	3	4	5	6	7	8
Prix . . . . .	19	22	25.15	28.30	44	53.50	63	85	110	126	157	173	189

### 72 BRULOIRS SPHÉRIQUES à BASCULE

tôle forte, chauffage au coke ou au charbon de bois

Contenance kilos..	2	2.5	3	4	5	6	7	8	10	15	20	25	30
Prix tôle noire . .	79	95	125	141	158	190	220	252	283	346	440	500	630
Prix tôle galvanisée	96	116	154	180	198	235	270	308	358	430	570	635	780



72

### 73 BOULES pour BRULOIRS

Contenance	Diamètre	PRIX sans arbre	PRIX avec arbre	Contenance	Diamètre	PRIX sans arbre	PRIX avec arbre
0k250	12 c/m	7.75	9.65	5 kil.	30 c/m	61.70	77.15
0.500	14 »	9.65	11.60	6 »	32 »	69.45	88.10
0.750	16 »	11.60	13.90	7 »	34 »	76.20	100.40
1 kil.	18 »	13.50	16.40	8 »	36 »	92.60	109 »
1.500	20 »	17.35	21.20	10 »	38 »	100.40	123.50
2 kil.	22 »	25.10	30.90	15 »	43 »	118 »	141 »
2.500	24 »	32.80	38.60	20 »	47 »	155 »	193 »
3 kil.	26 »	42.75	57.85	25 »	50 »	193 »	232 »
4 »	28 »	54 »	69.45	30 »	55 »	232 »	270 »

Pour les contenances au-dessus de 30 k. prix sur demande

Les Boules seules demandées sans désignation spéciale sont toujours envoyées sans arbre

### 74 Suppléments divers pour Brûloirs et Boules

Pose de bras et roulettes aux brûloirs sphériques de 10 k. et plus . . . . .	Prix 60 »						
Boules avec grille toile métallique, pour 5 k. . . . .	Prix 15 »						
Boules avec hélices intérieures	<table border="0"> <tr> <td>de 3 à 5 k. et plus . . . . .</td> <td>Prix 18 »</td> </tr> <tr> <td>de 5 à 10 k. . . . .</td> <td>Prix 30 »</td> </tr> <tr> <td>de 15 à 30 k. . . . .</td> <td>Prix 43 »</td> </tr> </table>	de 3 à 5 k. et plus . . . . .	Prix 18 »	de 5 à 10 k. . . . .	Prix 30 »	de 15 à 30 k. . . . .	Prix 43 »
de 3 à 5 k. et plus . . . . .	Prix 18 »						
de 5 à 10 k. . . . .	Prix 30 »						
de 15 à 30 k. . . . .	Prix 43 »						



73

PIÈCES DÉTACHÉES pour BRULOIRS. — Peuvent être expédiés séparément : corps de brûloirs, chapeaux de brûloirs, bascules de brûloirs, foyers fonte, grilles fonte

## 75 BRULOIRS A BOULES, B. S. G. D. G.

### Marche au Moteur électrique Chauffage au Gaz

La torréfaction se produit dans une sphère en tôle forte, montée sur deux axes, dont l'un alésé porte une sonde à ressort, permettant de suivre constamment l'état d'avancement du travail.

L'appareil de chauffage au gaz, B. S. G. D. G. est constitué par un brûleur hémisphérique, à double paroi, concentrique à la boule et l'enveloppant complètement.



Par suite de la constitution de ce brûleur hémisphérique la pression du gaz augmente avec la température et, de ce fait, l'on obtient un chauffage très économique, une torréfaction rapide et parfaite.

La torréfaction terminée, au lieu de déverser le café dans un tiroir et, de là, dans un refroidisseur, il suffit d'ouvrir la boule et, grâce au DÉVERSOIR LATÉRAL, B. S. G. D. G., le café se déverse directement dans le van refroidisseur.

Le moteur électrique, commandé par un interrupteur à coupe-circuit, est monté à la partie inférieure de l'appareil, à l'intérieur d'un meuble d'aspect très élégant.

L'entraînement de la boule se fait au moyen d'engrenages par chaîne Galle, ce qui évite l'emploi des courroies en cuir qui, à la longue, finissent toujours par s'étirer.

Le torréfacteur est monté sur roulettes à billes pour permettre un facile déplacement.

**AVIS.** — Le branchement électrique se fait par une prise à fil souple à la place d'une lampe électrique

Ces torréfacteurs se font pour contenances de 5 kil. — 10 kil. — 15 kil. — 20 kil. — 25 kil. et répondent aux caractéristiques suivantes :

CONTENANCES	POIDS APPROXIMATIFS	ENCOMBREMENT			PRIX emballage non compris
		HAUTEUR	LONGUEUR	LARGEUR	
5 kilos	78 kilos	1 mèt. 35	0 mèt. 60	0 mèt. 45	1750
10 "	85 "	1 mèt. 45	0 mèt. 65	0 mèt. 50	2000
15 "	110 "	1 mèt. 56	0 mèt. 73	0 mèt. 58	2280
20 "	130 "	1 mèt. 68	0 mèt. 80	0 mèt. 62	2575
25 "	150 "	1 mèt. 75	0 mèt. 85	0 mèt. 70	2875

**CHAUFFAGE** { De 5 à 10 kil. employer un compteur de 10 becs.  
De 15 à 20 kil. " " 20 becs.

Bien noter que le tuyau d'arrivée du gaz doit avoir un diamètre intérieur de 20 à 25 m/m.

Au cas d'un arrêt du courant, au cours du travail, on peut terminer la torréfaction à la main, en fixant sur l'arbre de la boule une manivelle. Cette manivelle est fournie avec l'appareil.

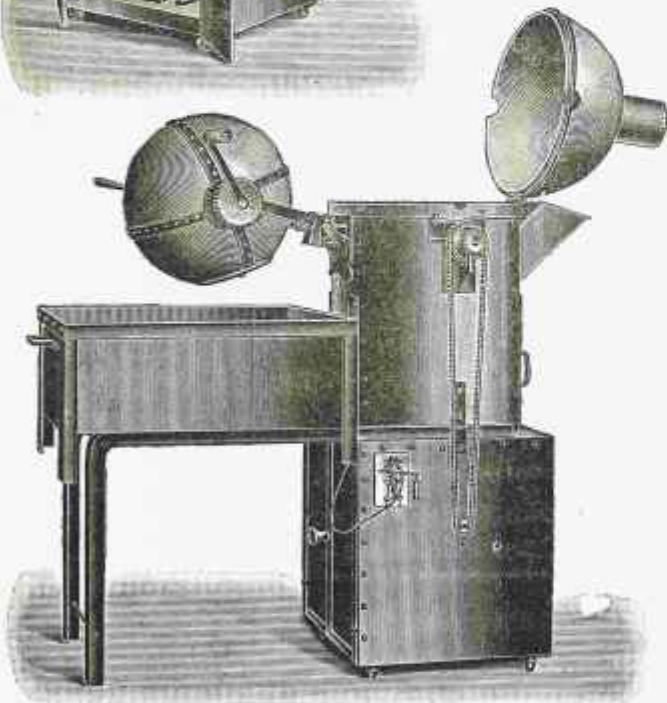
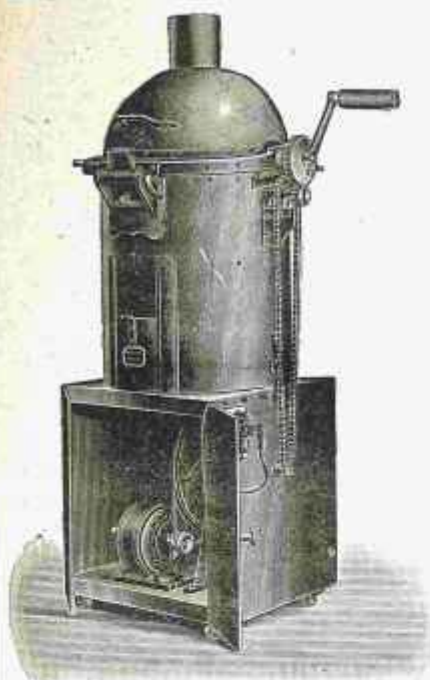
En cas de commande, nous indiquer la nature du courant électrique, le voltage, la périodicité.

Jean TRIPONNEY  
10, Rue du Tonnelier  
CULLINS

## 76 BRULOIRS A BOULES

Marche au Moteur électrique

Chauffage au coke ou au charbon de bois



La torréfaction se produit dans une sphère en tôle forte montée sur deux axes, dont l'un alésé, porte une sonde à ressort, permettant de suivre constamment l'état d'avancement du travail.

Le foyer est constitué par une enveloppe en fonte renforcée et une grille mobile en fonte très épaisse.

La boule est recouverte d'un chapeau demi-sphérique avec tubulure, qui porte un tuyau pour activer le tirage au moment de l'allumage du foyer; le chargement du combustible se fait ensuite en marche par une trémie latérale.

La boule est montée sur un système basculant, qui permet son renversement en dehors du foyer et son vidage direct dans le van refroidisseur, lequel est monté sur deux traverses qui coulisent sur les côtés du torréfacteur.

La figure 1 montre l'appareil en cours de torréfaction.

La figure 2 au moment du vidage de la boule dans le refroidisseur.

Comme dans l'appareil au gaz, le moteur, est monté à la partie inférieure; il est commandé par un interrupteur à coupe-circuit; l'entraînement de la boule se fait au moyen d'engrenages par chaîne Galle.

Le torréfacteur est également monté sur roulettes à billes pour faciliter son déplacement.

Le branchement électrique se fait par une prise à fil souple à la place d'une lampe électrique ou sur une prise de courant.

Ces torréfacteurs se font pour contenances de 5 kil. — 10 kil. — 15 kil. — 20 kil. — 25 kil. et répondent aux caractéristiques ci-dessous :

CONTENANCES	POIDS APPROXIMATIFS	ENCOMBREMENT			PRIX	
		HAUTEUR	LONGUEUR	LARGEUR	Sans le VAN	Avec le VAN
5 kilos	100 kilos	1 mètr. 35	0 mètr. 60	0 mètr. 45	1800	1910
10 "	120 "	1 mètr. 45	0 mètr. 65	0 mètr. 45	2050	2180
15 "	150 "	1 mètr. 56	0 mètr. 73	0 mètr. 58	2400	2570
20 "	175 "	1 mètr. 58	0 mètr. 80	0 mètr. 62	2750	2940
25 "	200 "	1 mètr. 75	0 mètr. 80	0 mètr. 70	3100	3300

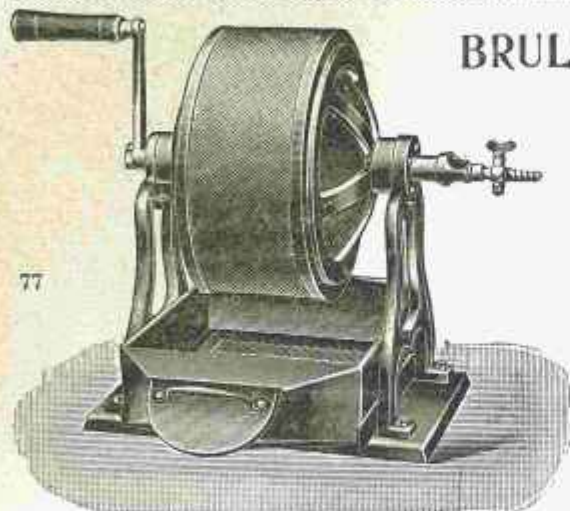
Prix emballage non compris

Au cas d'un arrêt du courant au cours du travail, on peut terminer la torréfaction à la main, en fixant sur l'arbre de la boule une manivelle. Cette manivelle est fournie avec l'appareil.

En cas de commande, nous indiquer la nature du courant électrique, le voltage, la périodicité.

## BRULOIRS AU GAZ POUR CAFÉ FLAMMÉ

Modèles N<sup>os</sup> 77-78-79



77

Dans ces brûloirs, le tambour construit en forte tôle perforée, possède un dispositif spécial qui projette les grains de café à travers la flamme du gaz.

Il en résulte une très grande rapidité de torréfaction, une perte de poids très réduite et une économie de temps.

Le tamisage et la torréfaction sont simultanés.

Tout danger de coup de feu est écarté, même à l'arrêt, puisque le café n'est en contact avec la flamme que pendant la rotation du tambour.

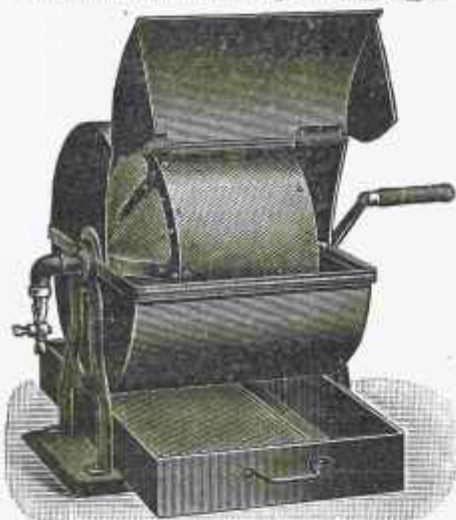
Le café torréfié dans ces appareils ne contracte aucun goût de gaz.

### 77 BRULOIRS MARCHE A MAIN

SANS CARTER FUMIVORE

avec tambour en tôle perforée, avec rampe et prise de gaz à robinet. - Dessous ce tambour est placé un tamis refroidisseur

Contenance kilos.....	3	5	7	10
Prix sans emballage ...	385	500	600	710



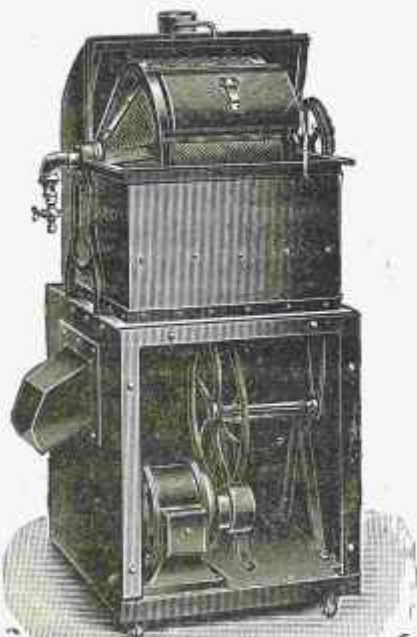
78

### 78 BRULOIRS MARCHE A MAIN

AVEC CARTER FUMIVORE

Le tambour en tôle perforée avec rampe et prise de gaz est enveloppé par un carter tôle noire avec couvercle mobile, — dessous le tambour est placé un tamis refroidisseur.

Contenance kilos.....	3	5	7	10	15
Prix sans emballage....	550	670	820	1020	1200



79

### 79 BRULOIRS MARCHE AU MOTEUR

Le tambour en tôle perforée, avec rampe et prise de gaz, est enfermé dans un carter fumivore, avec couvercle mobile.

Une sonde permet de suivre la torréfaction.

Par le DÉVERSOIR LATÉRAL, après évacuation des pellicules, le café se déverse directement dans le van refroidisseur.

Le moteur, placé à la partie inférieure, est commandé par un interrupteur coupe-circuit. L'entraînement se fait au moyen d'engrenages par chaîne Galle.

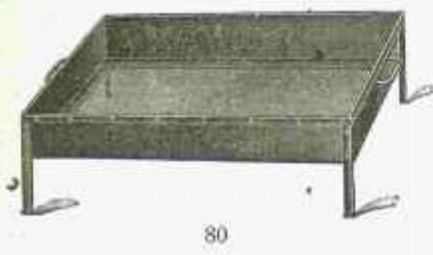
Le moteur se branche à la place d'une lampe électrique.

Le brûloir est monté sur roulettes.

Contenance kilos . . . . .	5	10	15	20	25
Prix sans emballage. . . . .	1750	2000	2280	2575	2875

Nota. — En cas de commande, bien indiquer la nature du courant électrique, le voltage et la périodicité

Jean TRIPONNEY  
10 rue du Port  
OULLINS



**80 VANS RECTANGULAIRES**  
en tôle, fond toile métallique

Dimensions	Conten.	PRIX
80x50	5 kil.	71 —
90x55	6 —	82 —
100x60	8 —	93 —
110x60	12 —	116 —
120x65	18 —	125 —
130x65	25 —	140 —

80

**81 CRIBLES pour CAFÉ**

Fond toile métallique avec monture bois, baguette en haut



Diam. c/m	40	45	50
Prix fil recuit	8.75	10.90	13 —
Prix fil galvanisé	10.50	11.45	14 —



82



83

**82-83 MOULINS à CAFÉ**

Mouvement en acier fondu forgé — Réglage à ressort

Numéros.	0	1	2	3	4
82 { Prix hêtre verni, calotte vernie	12.50	12.90	13.70	14.15	17.10
— hêtre verni, calotte laiton	16.10	16.65	18.30	19.40	22.35
83 Prix noyer verni, à supports	25.65	26.60	28.20	31.90	34.60

**84-85 MOULINS à CAFÉ**

en fonte pour comptoir

Mouvement en acier fondu forgé, noix et cuvette en acier, à engrenages, tremie polie, calotte bronzée, à manivelle ou à volant.



84



85

N°	Diamètre de la tremie	Longueur du corps	Hauteur du corps	PRIX à manivelle	PRIX à volant
0	105	130	310	54.50	79.20
1	130	145	390	74.30	106.60
2	155	165	420	94.50	130.15
3	185	215	475	116.20	183 —
4	210	260	530	148.30	269.85



86



87

**86-87 MOULINS de TABLE ou POIVRIÈRES**

Mouvement en acier fondu forgé

Modèle 86 — à manivelle, noyer verni, calotte laiton	Prix	13.40
— — — — — calotte nickelée	Prix	14.55
Modèle 87 — sans manivelle — —	Prix	9.50

**88 RÉCIPIENTS, en tôle noire ou étamée**

pour la conservation des cafés, bonbons, etc.



88

Dimensions	Contenance en litres	Contenance en café torréfié	PRIX	
			tôle noire	tôle étamée
24x35	15	4 kilos	14.30	23 —
27x40	20	6 kilos	17.25	27.50
30x45	30	9 kilos	23 —	34 —
35x50	45	14 kilos	30 —	43 —
40x55	65	20 kilos	39 —	52 —

Pour contenances supérieures voir à "ETOUFFOIRS"



89

**89 CHAUDRONS ÉVASÉS EMBOUTIS, forts, anse tombante**

Diamètre en c/m....	28	30	32	35	38	40	45	50
Contenance en litres.	7	9	11	14	16	18	25	33
Prix la pièce galvan.	12 —	13.40	14 60	16.40	19 —	21 —	25.80	32 50



90

**90 CHAUDRONS agrafés forts, du Midi, fond embouti, anses tombantes**

Diamètre en c/m..	28	30	32	35	38	40	42	45	48	50	55	60
Conten. en litres..	8	9	10	14	19	21	23	28	35	41	50	68
Prix la pièce...	8.45	9 45	10.85	12.45	13.90	16.20	17 35	19.50	22.10	25.70	28.70	33 60



91

**91 CHAUDRONS DROITS EMBOUTIS**

Diamètre en c/m...	26	28	30	32	34	36	38
Contenance en litres.	6	7 1/2	9	11	14	17	20
Prix la pièce.....	8.75	9.50	11 —	12.10	12.80	13.50	14.90



92

**92 CUVETTES ÉMBOUTIES, galvanisées ou étamées**

Diamètre en c/m...	22	24	26	28	30	32	34	36	38	40
Étamées, Prix ....	2.15	2.50	2.70	3.05	3 75	4.40	5.15	6 —	6.70	7.90
Galvanisées, Prix...	2 —	2.35	2.55	2.75	3.60	4 15	4.65	5.60	6 80	7.60



93-94

**93-94 CUVIERS, tôle galvanisée**

avec cercle feuillard, poignées fixes

**93 CUVIERS OVALES**

Longueur.....	85	95	105	115
Largeur.....	50	56	60	68
Hauteur.....	50	50	50	50
Contenance litres..	200	225	260	320
Poids approx. kgs.	19	23	26	29

Prix ..... les 100 kilos

**94 CUVIERS RONDS**

Diamètre en c/m.	40	45	50	55	60	65	70	75	80	90	100	110
Hauteur.....	35	40	45	45	50	50	50	55	60	60	60	70
Conten. en litres.	42	60	80	105	135	135	190	235	300	370	460	650
Poids appro. en kg	6	8	9.5	10	11	14	17	20	23	27	31	31

Prix..... les 100 kg

Plus-value pour goulotte de vidange sur le fond ou sur le côté . . . . . 3 fr.

Plus-value pour pose d'un robinet en 10 <sup>m</sup>/<sub>m</sub> 15 fr., en 12 <sup>m</sup>/<sub>m</sub> 18 fr.

95

**95 CUVELLES à SAVON MOU, tôle galvanisée**

Poignées fixes — cercle feuillard

**Petit Modèle** — Diamètre du haut 36 c/m — Contenance en kg 25 Prix 19.50**Grand Modèle** — Diamètre du haut 45 c/m — Contenance en kg 49 Prix 31.20



Jean TRIPONNET  
40, Rue de la République  
LYON



96



**96 LESSIVEUSES "L'INDISPENSABLE"**  
à fond plat large agrafé, avec injecteur central et double plateau  
Tôle forte galvanisée — fabrication très soignée

Numéros .....	1	2	3	4	5	6	7	8	9	10
Prix la pièce...	22.80	27.40	32 —	36.60	43.45	50.30	68.60	83 —	106 —	124 —
Contenance litres	16	26	40	50	70	82	109	135	161	183
Contenance linge	3 k	4 k	7 k	9 k	12 k	15 k	20 k	28 k	35 k	40 k
Diam. du haut..	33	37	41	45	50	55	60	65	70	75
Diam. du bas...	28	30	33	33	37	37	41	41	46	46
<b>Supplément</b> pour robinet à raccord.....		15 —				16.50		18 —		



97

**97 LESSIVEUSES "L'INDISPENSABLE" à fond embouti**  
avec tube injecteur central démontable et double plateau  
Tôle forte galvanisée — fabrication très soignée

Numéros.. ..	1	2	3	4	5	6	7	8	9	10
Prix, la pièce .....	24.30	29.10	34 —	38.85	46.10	53.40	72.90	87.40	111.70	131 —
Contenance en litres...	21	27	37	50	72	85	109	135	162	184
Contenance linge sec...	3	4	7	9	12	15	22	28	35	40
Diamètre du haut....	32	36	41	45	50	55	60	65	70	75
Diamètre du bas.....	28	30	33	33	37	37	37	43	43	43
<b>Supplément p<sup>r</sup></b> robinet à raccord.....		15 —				16.50		18 —		



98

**98 LESSIVEUSES "L'INDISPENSABLE" à fond rétréci et robinet**  
Tôle forte galvanisée — fabrication très soignée

Numéros. ....	3	4	5	6	7	8	9
Prix avec robinet .....	100 —	120 —	140 —	165 —	205 —	250 —	320 —
Contenance en litres. ....	80	110	140	180	210	240	300
Contenance en linge sec .....	15	20	30	40	50	60	70
Diamètre du haut en c/m. ....	50	55	60	65	70	75	80
<b>Supplément</b> pour culot cuivre. ....							suivant cours



99

**99 LESSIVEUSES JOUET "La Petite Ménagère"**  
Tôle galvanisée, fond plat agrafé, avec tube injecteur central  
Fonctionnement parfait, étanchéité complète, permettant de s'en servir pour le lavage de dentelles, lingerie fine, soie, etc.

N° 1 — Prix.....	13 90	Diamètre du haut	20 c/m
N° 2 — Prix.....	15 —		25 c/m

100 PIÈCES DÉTACHÉES pour LESSIVEUSES

Numéros . . . . .	1	2	3	4	5	6	7	8	9	10
CUVES	fond agrafé . . . . .	12.20	14.75	17.50	20.70	27.60	33.90	49 —	61 —	72 — 90 —
	fond embouti . . . . .	14.50	17.30	21.50	26.80	29.15	37.50	53 —	64 —	75 — 95 —
COUVERCLES . . . . .		6.50	8.10	9.30	11.20	12.50	14.90	18.50	22 —	24.90 31.50
PLATEAUX à cône . . . . .		5.60	6.50	7.70	8.20	9.60	10.60	14.50	15.90	17.50 19.60
Tubes injecteurs démontables . . . . .		3 —	3.50	4 —	4.70	5.50	6 —	7.50	10 —	12 — 15 —
Chainettes . . . . .		1.20	1.50	1.80	2 —	2.15	2.40	3 —	3.50	4 — 5 —



101

101 ROBINETS pour LESSIVEUSES

avec clé à béquille

N° 1	Orifice 10 <sup>m</sup> / <sub>m</sub> . . . . .	Prix	15 —
N° 2	Orifice 12 <sup>m</sup> / <sub>m</sub> . . . . .	Prix	16.50
N° 3	Orifice 14 <sup>m</sup> / <sub>m</sub> . . . . .	Prix	18 —



102



103

102-103 POTS à LESSIVE ÉVASÉS

tôle forte galvanisée, avec cercle feuillard

Diamètre . . . . .	20	22	24	26	28
Prix douille ordinaire . . . . .	9.80	11 —	11.95	13.60	16.60
Prix douille transversale . . . . .	11.60	12.80	13.90	15.95	19.30



104

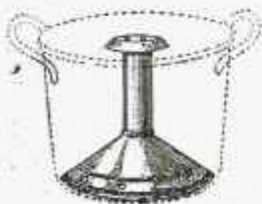


105

104-105 POTS à LESSIVE DROITS

tôle galvanisée, avec cercle feuillard

Diamètre . . . . .	14	16	18	20	22
Prix douille ordinaire . . . . .	7.95	8.65	9.60	10.80	11.90
Prix douille transversale . . . . .	9.65	10.50	11.50	12.80	14.50



106

106 BOUILLOIRS LESSIVEURS, tôle forte galvanisée pour le petit lessivage

Se placent à l'intérieur d'une bassine, d'un baquet ou de tout autre récipient  
Le bouilloir lessiveur est formé d'un plateau avec cône et d'un tube injecteur démontable

Numéros . . . . .	1	2	3
Diamètre du plateau c/m	20	23	25
Prix . . . . .	5.70	6.30	7 —



107

107 Bacs à lessive dits " Piles tunisiennes "

tôle galvanisée, pieds vernis

Pour 1 place	Dimensions 100×55	Prix sans pieds	71 —	avec pieds	126 —
Pour 2 places	Dimensions 127×60	Prix sans pieds	100 —	avec pieds	155 —

JACQUES RIPPONNEX  
10, Rue du Pont, 10  
CULLINS



108 **FOYERS FONTE, modèle bas**  
pour lessiveuses à fond plat

Numéros . . . . .	2	3	4
PRIX . . . . .	52 —	63.50	75 —
Diamètre du trou en c/m . . . . .	31	34	36
Diamètre extérieur en c/m . . . . .	38	43	46
Pour lessiveuses à fond plat, numéros . . . . .	3 et 4	5 et 6	7 à 10



109 **FOYERS FONTE, modèle haut**  
pour lessiveuses à fond rétréci

Numéros . . . . .	1	2	3	4
PRIX . . . . .	60 —	75 —	83 —	92 —
Diamètre du trou en c/m . . . . .	28	31	34	36
Diamètre extérieur en c/m . . . . .	35	38	43	46
Pour lessiveuses numéros . . . . .	3	4 et 5	6 et 7	8 et 9

110 **RONDELLES et TAMPONS FONTE**  
pour foyers fonte pour lessiveuses

Foyers numéros	2	3	4
Prix . . . . .	6 75	9.50	11.40



111 **FOYERS TOLE à BUSE, modèle Nancy**  
pour lessiveuses à fond plat

Numéros . . . . .	2	3	4
Prix, tôle vernie . . . . .	35.30	40 —	47 —
— tôle galvanisée . . . . .	45 —	51 —	59 —
Diamètre intérieur en c/m . . . . .	34	38	42
Pour lessiveuses fond plat . . . . .	3 et 4	5 et 6	7 et 8



112 **FOYERS TOLE sans BUSE, modèle Châlons**  
pour lessiveuses à fond plat

Numéros . . . . .	2	3	4
Prix tôle vernie . . . . .	30 10	34.90	40.50
— tôle galvanisée . . . . .	38.50	43,50	50 —
Diamètre AB entre pieds en c/m . . . . .	34	38	42
Pour lessiveuses fond plat . . . . .	3 et 4	5 et 6	7 et 8

113 **ACCESSOIRES.**— Les foyers de lessiveuses peuvent être livrés avec **un coude carré** et **un tuyau tôle noire de 1 m. avec clé**, avec un supplément de . . . . . 10.50.

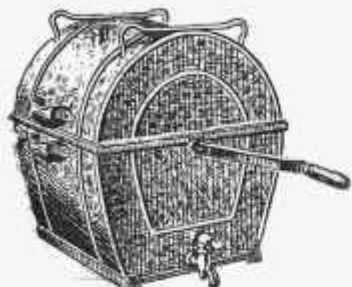
Les foyers tôle, modèle Nancy ou modèle Châlons, se font pour des diamètres supérieurs en tôle extra forte  
Prix sur demande suivant dimensions

## MACHINES à LAVER " L'INDISPENSABLE "

Construction très soignée en tôle forte, — galvanisée après fabrication complète

Comprend :

**Une turbine** en tôle perforée, munie de tubes perforés permettant l'arrosage incessant du linge pendant la rotation.



114

**Une cuve** avec couvercle et robinet, recevant l'eau et les produits chimiques de lessive; le couvercle muni de deux poignées peut servir de baquet.

**Un réservoir** avec couvercle mobile et robinet permettant d'avoir constamment de l'eau chaude.

**Un foyer** de grandes dimensions, pouvant brûler bois et houille.

La turbine, organe essentiel de la machine à laver, a été spécialement étudiée pour éviter

**toute usure et toute déchirure du linge**

L'intérieur de la turbine ne présente aucune aspérité, la galvanisation est lisse.

Les tubes d'arrosage font corps avec les parois de la turbine, ne laissant aucun vide par où le linge pourrait s'accrocher.



115

### MODÈLE pour la VILLE (fig. 114 et 115)

comprenant la cuve complète avec robinet et la turbine

Peut se placer sur un fourneau, un réchaud potager, un réchaud à gaz à pétrole ou à alcool

N <sup>o</sup>	Contenance	PRIX sans emballage
1	17 chemises ou 2 grands draps	168
2	27 » ou 3 »	208
3	39 » ou 4 »	280

### MODÈLE pour la CAMPAGNE (fig. 116)

comprenant cuve avec robinet, turbine, réservoir et foyer



116

N <sup>o</sup>	Contenance	PRIX sans emballage
1	17 chemises ou 2 grands draps	310
2	27 » ou 3 »	540
3	39 » ou 4 »	415
4	60 » ou 6 »	485

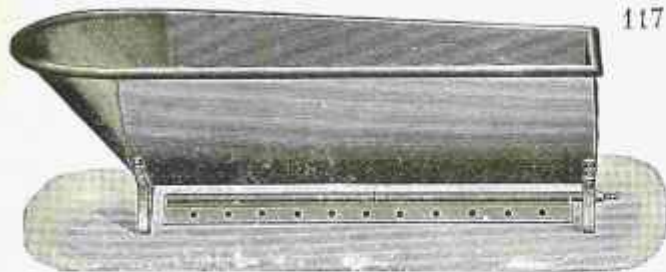
Supplément pour tuyau avec clé et coude. . . . 10.50

## MACHINES à LAVER, marche électrique

pour Hôpitaux, — Pensionnats, — Hôtels, — Fermes, — Blanchisseries, etc.

Prix et devis suivant contenance des machines

Jean TRIPONNEY  
20 Rue du Palais, 20  
COGNAC



117

### 117 Baignoires "L'INDISPENSABLE"

en tôle forte galvanisée après fabrication

Cette baignoire étant donnée son poids réduit, 25 kgs, peut être installée ou déplacée avec grande facilité.

Longueur intérieure en centimètres..	150	165
Poids approximatif en kilos. . . . .	25	27
Prix, la baignoire seule. . . . .	190 —	208 —



118

### 118 RAMPE CHAUFFE-BAINS au GAZ

en cuivre, avec récepteur de condensation en tôle galvanisée. Se raccorde à la conduite à gaz par tuyau caoutchouc

Prix de la rampe. . . . . 85 —



119

### 119 Baignoires pour ENFANTS, tôle galvanisée

dossier forme bateau, pieds fer

Longueur intérieure en centimètres . . . . .	80	90	100	115
Prix, la pièce . . . . .	85	94	110	138

Emballage en sus



120

### 120 APPAREILS

pour le remplissage et le vidage de la baignoire en utilisant le robinet d'évier ou le robinet de toute autre canalisation d'eau.

Prix de l'appareil : 75 francs



123

### SOUAPES DE VIDAGE

en cuivre fondu

pouvant se monter, sur demande, au pied ou à la tête de la baignoire.

Souape sans raccord	25 francs
» raccord droit	36 —
» raccord coude	42 —



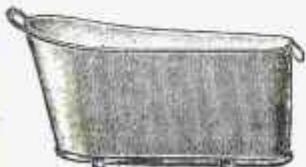
124

### 124 BAQUETS Baignoires, zinc fort poli

bordé triangle fer, poignées pliantes, fond bois

Longueur 60 centimètres	Prix. . . . .	46 francs
— 70 —	— . . . . .	56 —
— 80 —	— . . . . .	69 —
— 90 —	— . . . . .	84 —

Emballage en sus



125

### 125 Baignoires pour ENFANT, zinc fort poli

bordées triangle fer poignées pliantes, fond bois

Longueur en centimètres	70	80	90	100	110
Prix. . . . .	72	88	104	126	160

Emballage en sus



### 126 CHAUFFE-BAINS

à cheminée d'air et circulation d'eau  
en tôle forte galvanisée

Diamètre en c/m	Prix
21	73
24	90
27	105

126



### 127 ASPIRATEURS

pour chauffe-bains  
en tôle galvanisée ou en cuivre

Diamètre en c/m.	97	104	111
Prix galvanisé....	8	8 70	9,50
» cuivre.....	17	18 —	19 —
» nickelé .....	21	22 —	23 —

127

*Peuvent se faire pour tous autres diamètres*

**TUYAUX** pour chauffe-bains, en tôle galvanisée, cuivre ou cuivre nickelé



### 128 SEAUX à DOUCHES

zinc fort poli, à soupape  
et porte-rideau

Contenance : 20 litres

Prix poli . . . . .	58 fr.
Prix verni . . . . .	65 fr.

128

*Emballage en sus*

### 129 BAINS ANGLAIS dits TUBS

en zinc fort poli, à bec, à boudin intérieur



Diam. en c/m	70	80	90	100	110
Prix. . . . .	78	81	94	103	121

*Emballage en sus*



### 130 RÉSERVOIRS à DOUCHES et COLLIERS à DOUCHES

réservoir zinc de 20 litres — collier cuivre nickelé — bague et robinet nickelés  
tuyau caoutchouc rouge armé de 4 mètres.

L'appareil complet, réservoir, robinet, tuyau . . . 71 francs

Réservoir douche zinc poli. . . . .	30 fr.	Collier nickelé. . . . .	19 fr. 20
— — verni chêne. . . . .	35 fr.	Robinet — . . . . .	9 fr. 20
Tuyau caoutchouc rouge 4 mét. . . . .	12 fr.	Bague nickelée. . . . .	4 fr. —

130

*Emballage en sus*



### 131 SEAUX HYGIÉNIQUES à bord porcelaine opaque couvercle tôle

Diamètre en centimètres. . . . .	25	27	29
Prix tôle vernie. . . . .	24 —	29 —	34 —
Prix tôle galvanisée. . . . .	29 —	36 —	42 —
Prix des cercles bois. . . . .	7,20	7,30	7,50

131



### 132 BAINS de SIÈGE à fauteuil, zinc fort poli

N°	Diamètre	Prix
1	50 c/m	110
2	55 —	117
3	60 —	122

132

*Emballage en sus*



### 133 FONTAINE OVALE

en tôle forte vernie  
Contenance 10 litres

Largeur . . . . .	27 c/m
Prix vernie, à filets. . . . .	24,50

133

*Emballage en sus.*

Jean TRAPONNEY  
10, Rue du Pont, 10  
BOULLENS

## RECHAUDS POTAGERS en TOLE et FONTE

dessus fonte brute ou émaillés — pieds fer — à tiroirs avec boutons nickelés



134



135



136



137

- 134 Un trou. . . . .
- 135 } Deux trous, petit modèle . . . . .
- } Deux trous, grand modèle. . . . .
- 136 Deux trous, grand modèle à bouillotte
- 137 Trois trous . . . . .

Dimensions de la plaque	PRIX dessus brut	PRIX dessus émaillé
36×35	30	32
56×34	54	60
61×36	60	66
56×34		95
76×35	75	86

*Émail teintes vert d'eau ou bleu*

**PIÈCES DÉTACHÉES.** — Sur demande sont expédiés immédiatement plaques fonte — carrés fonte — rondelles fonte — grilles fonte — bouillottes fonte. — *Bien indiquer les dimensions.*



138

### RECHAUDS JUMELLES

tôle et fonte

Dimensions du dessus. 48×29  
Hauteur. . . . . 29 c/m  
PRIX { brut . . . . . 43.50  
      émaillé . . . . . 48 —

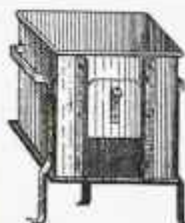


139

### RECHAUDS PARISIENS

tôle vernie, ébène fonte, 2 grilles fonte

Diamèt. c/m	18	20	22	24
Prix . . . . .	11.80	13.20	15 —	16.50



140

### RECHAUDS POTAGERS CARRÉS

verniss, trois pieds, une porte, avec grille  
2 poignées

Diam. c/m.	15	17	19	21
Prix . . . . .	10.80	12.60	14.40	16.20



141

### RECHAUDS CONIQUES

verniss, à manches

Diam. c/m.	20	22	24
Prix . . . . .	12.80	13.90	16 —



142 **SOUFFLEURS ou ALLUMOIRS**

en tôle noire

Diamètre c/m	20	22
Prix.....	3.20	3.80

142

143 **GRILLES POTAGÈRES**

en fonte



Diam. c/m	16	18	20	22	24
Prix les 100 kilos					

143



144



145

144-145 **RÉCHAUDS à PÉTROLE, brûlant flamme bleue sans odeur, ni fumée**

Bâti verni noir au four — grille en 2 pièces, avec abats et diviseur de chaleur, — cheminée vernie noir au four, — réservoir acier étamé double mèche plate.

- N° 0 Contenance 0 l. 800 — mèche de 65 m/m — Prix . . . 45.50
- N° 1 Contenance 1 l. 500 — mèche de 92 m/m — Prix. . . 67.50
- N° 2 Contenance 1 l. 850 — mèche de 122 m/m — Prix. . . 77.50

Supplément pour bec démontable. . . . . 10.50

146 **RÉCHAUDS à PÉTROLE, flamme bleue, jumelés, 2 feux**

Bâti verni noir, — cheminées laquées noir, — réservoirs acier étamé, — becs démontables

Contenance des réchauds 1 l. 500 — Mèches de 92 m/m — Prix. . . . .	180 —
— — — 1 l. 850 — — de 122 m/m — Prix. . . . .	200 —

**ACCESSOIRES**  
pour réchauds  
à pétrole

- PLAQUES CHAUFFANTES.** En tôle forte, avec poignées — dimens. 55x35. Prix 31 —
- RADIATEURS TOLE . . .** Se placent sur réchaud, pour le chauffage des appartements
- Pour réchaud n° 1 . . . . . Prix 43.50
- — n° 2 . . . . . Prix 49 —
- FOUR à double enveloppe** — Se place sur tous appareils de chauffage. Prix 59 —

<b>MECHES</b> pour réchauds à pétrole. . . . .	65 m/m	92 m/m	122 m/m
Prix la paire. . . . .	1.40	2.15	2.80

Emballage en sus



147

147 **RÉCHAUDS à ALCOOL LYONNAIS**

inexplosibles, à double flamme, support à charnière

Numéros . . . . .	1	2	3
En fer-blanc, intérieur cuivre. . . . . Prix	7.80	8.25	9.25
— intérieur et dessus cuivre . . . . . Prix	8.40	8.75	9.75

**MECHES** pour réchauds lyonnais. . . . . le cent. . . . . 46 francs

**RÉCHAUDS LYONNAIS TOUT LAITON, diam. 15 c/m** Prix . . . . . 16 60

Mèches spéciales. . . . . la pièce . . . . . 0.80



Jeann TRI...  
10...  
GULLI... 10



**148-149 RÉCHAUDS à ALCOOL, brûleur perfectionné**

	Réservoir fond cuivre	Réservoir cuivre poli	Réservoir cuivre nickelé
N° 1 — Cont. 0 l. 300 — à queue...	8.50	10.75	12.70
N° 2 — Cont. 0 l. 400 — à poignées..	10.15	13.15	15.40
N° 3 — Cont. 0 l. 500 — à poignées..	10.75	14.50	16.60



**150 RÉCHAUDS de VOYAGE, dits GAMELLES**  
À double flamme forcée, — bouchon à vis cuivre fermant hermétiquement

NUMÉROS. . . . . 1 — diamètre 10 c/m 2 — diamètre 11 c/m  
Fer-blanc poli, prix . . . . . 15 — 15.75  
Garnitures de 2 mèches, la douzaine de garnitures. . . 1.35

*Emballage en sus*



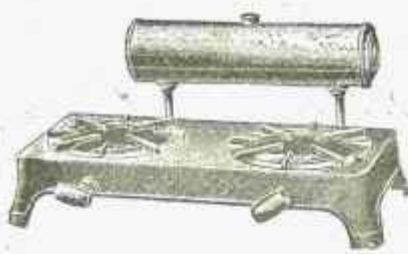
**151-152 RÉCHAUDS à GAZ D'ALCOOL**

**Modèle 0** — Bâti fonte, sans rondelles mobiles, brûleur démontable, cuivre embouti, balai métallique, poignées bois, réservoir cuivre avec bouchon.

	BRUTS	EMAILLÉS
Un foyer, réservoir cont. 0 l. 400. Prix . . . . .	30.50	37.50
Deux foyers, réservoir cont. 1 litre. Prix. . . . .	58.50	67.50

**Modèle 1** — Bâti fonte pleine, sans rondelles mobiles, brûleur démontable cuivre, deux couronnes, balai cuivre, poignées bois verni, réservoir cuivre poli avec bouchon.

	BRUTS	EMAILLÉS
Un foyer, réservoir cont. 1 litre. Prix . . . . .	39.50	49 —
Deux foyers, réservoir cont. 1 l. 1/2. Prix . . . . .	75.50	93 —



**RÉCHAUDS à GAZ d'ESSENCE**

Bâti fonte, — réservoir cylindrique cuivre poli, brûleur ou couronne cuivre — réglage à obturateur avec poignée à vis.

	BRUTS	EMAILLÉS
Un foyer, réservoir cont. 1 litre. Prix . . . . .	39.50	49 —
Deux foyers, réservoir cont. 1 l. 1/2. Prix . . . . .	75.50	93 —

Bien indiquer dans les commandes : Réchaud à Alcool ou à Essence  
*Emballage en sus*



**153 RÉCHAUDS à GAZ de PÉTROLE "LE PRIMUS"**  
sans mèche, à pression

Inodores, flamme bleue sans fumée, réglables par pression d'air, brûleur perfectionné avec chambre de gaz en laiton fondu, muni du nouvel allumeur à alcool, — clé à genouillère pour le réglage, — réservoir en laiton extra fort poli.

N° 1 — à brûleur bruyant — contenance 1 lit. 1/4. . . . . 74 fr.  
N° 2 — à brûleur silencieux — contenance 1 lit. 1/4 . . . . . 81 —

*Emballage en sus*



**154 RÉCHAUDS à GAZ de PÉTROLE sous PRESSION**  
sans mèche, sans fumée, silencieux  
Construction robuste, — corps en fonte, — réservoir cuivre poli

	fonte brute	fonte émaillée
N° 1 — à un brûleur. Prix . . . . .	100 —	118 —
N° 2 — à deux brûleurs. Prix. . . . .	186 —	225 —

*Emballage en sus*

# RECHAUDS A GAZ



155

**155 RÉCHAUDS RONDS**  
à manche — rondelle mobile  
Diamètre 0,180 — Hauteur 0,105  
Prix bruts . . . fr. 15 —  
— émaillés . . . — 20.25



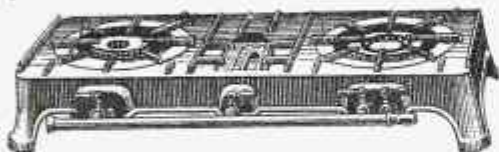
156

**156 RÉCHAUDS CARRÉS**  
2 robinets — rondelle mobile  
Côté 0,280 — Haut 0,115  
Prix bruts . . . . fr. 34 —  
— émaillés . . . — 45 —



157

**157 RÉCHAUDS RECTANGULAIRES**  
dessus uni — grilles reversibles — 2 feux — 3 robinets  
Dimensions 0,520×0,246 — Hauteur 0,105  
Prix bruts . . . . . fr. 55 —  
— émaillés . . . . . — 77 —



158

**158 RÉCHAUDS RECTANGULAIRES**  
Dessus à lames — 2 feux — 1 feu pour fer à repasser  
4 robinets  
Dimensions 0,650×0,280 — Hauteur 0,115  
Prix bruts . . . . . fr. 72.50  
— émaillés . . . . . — 94.50



159

**159 RÉCHAUDS RECTANGULAIRES**  
dessus à lames — 5 feux — 4 robinets  
Dimensions du 0,800×0,280 — Hauteur 0,115  
Prix bruts . . . . . fr. 92 —  
— émaillés . . . . . — 116 —



160-161

**160 RÉCHAUDS FOURS**  
dessus à lames — 5 robinets — avec grill corbeille  
avec four à pâtisserie  
Dimensions du dessus 0,650  
Dimensions du four : ouverture 26 — hauteur 16 — profondeur 27  
Prix bruts . . . . . fr. 167 —  
— émaillés . . . . . — 205 —

**161 RÉCHAUDS ROTISSOIRS FOURS**  
Dessus uni — grille reversible — brûleur special permettant  
de chauffer soit la rôtissoira, soit les recipients placés dessus.  
Cet appareil est livré avec tous les accessoires habituels, casse-  
roles, grill, corbeille, etc.  
Dimensions du dessus 0,640×0,350  
Dimensions du four : larg 0,33 — haut. utile 0,225 — profond. 0.28  
Prix bruts . . . . . fr. 239 —  
Prix émaillés . . . . . — 308 —

**162 ETAGÈRES pour réchauds à gaz**  
avec deux tablettes  
Prix bruts . . . . . 70 — Prix émaillés . . . . . 130 —

Jean THYON  
10, Rue du Pont, 10  
COULLINS

163 **SEAUX EVASÉS GALVANISÉS**

forts, agrafés, oreillons rivés, cercle feuillard

**SÉRIE AU POIDS**

Diamètre c/m. . . . .	26	28	30	32	4	36
Contenance en litres. . .	10	13	15	18	22	26
Poids approximatif. . . .	2 k. 150	2 k. 300	2 k. 500	2 k. 800	3 k. 100	3 k. 600

Prix. . . . . les 100 kilos



163-164

164 **SEAUX EVASÉS GALVANISÉS**

semi-forts, agrafés, oreillons rivés, cercle feuillard

**SÉRIE à la PIÈCE**

Diamètre en c/m. . . . .	24	26	28	30	32
Contenance en litres . . . .	8	9	11	13	16

Prix, la pièce. . . . .	8 »	8.90	9.70	10.70	12 »
-------------------------	-----	------	------	-------	------



165

165 **SEAUX EVASÉS GALVANISÉS dits à "VEAUX"**

à large fond agrafé, oreillons rivés, cercle feuillard

Diamètre en c/m. . . . .	30	32	34	36	38
Contenance en litres . . . . .	11	14	16	19	22
Poids approximatif . . . . .	2 k. 300	2 k. 500	2 k. 850	3 k. 200	3 k. 600

Prix. . . . . les 100 kilos



166

166 **SEAUX CYLINDRIQUES GALVANISÉS**

forts, agrafés, oreillons rivés, cercle feuillard

Diamètre c/m. . . . .	22	24	26	28	30	32
Contenance en litres . . . . .	8	11	13	16	20	24
Poids approximatif . . . . .	1 k. 800	2 k. 100	2 k. 350	2 k. 700	3 k. —	3 k. 35

Prix. . . . . les 100 kilos

167 **SEAUX EVASÉS GALVANISÉS pour ENTREPRENEURS**

à deux cercles rivés au fond et en haut, — oreillons à bandes et à œil de côté, — bandes de rive renfort sur les côtés, — anse tombante

Ces seaux sont avec cercle du bas recourbé et ne blessent pas l'épaule.

Diamètre en c/m. . . . .	28	30	32	34
Contenance en litres . . . . .	12	15	17	20
Poids approximatif . . . . .	3 k. 500	3 k. 700	4 k. 300	4 k. 900

Prix. . . . . les 100 kilos



167

**NOTA.** — Tous ces seaux peuvent être livrés avec anses à anneaux, avec un supplément par pièce de. . . . . fr. 0.50



168



169

168-169 **SEAUX BARILS pour PUIITS**

tôle forte galvanisée, — anses à anneaux

Contenance en litres. . . . .	8	10	12	15	20	25
FORME HAUTE, prix la pièce .	14.90	16.40	17.30	42 —	53 —	59 —
FORME BASSE, prix la pièce .	14.10	15.50	16.70	40 —	51 —	57 —

*Prix spéciaux pour contenances supérieures*



170

170 **SEAUX à BEC**

**cylindriques**

galvanisés ou étamés

Diamét. c/m	24	26	28	30
Cont. litres.	10	12	17	20
Prix, galv.	15	16	18	20
Prix, étam.	15.5	16.8	18.8	21



171

171 **SEAUX à BEC**

**évasés**

galvanisés ou étamés

Diamet. c/m	26	28	30	32
Cont. litres	8	10	12	16
Prix, galv.	12.8	13.5	16	18
Prix, étam.	13	13.8	16.4	18.5



172

172 **SEAUX EVASÉS ITALIENS**

**emboutis**

Diam. c/m . . .	34	38
Contenance litres	9	12
Prix, noirs. . fr.	12.50	14.20
Prix, galvanisés.	17.20	18.50



173

173 **SEAUX de MARINIERS**

**galvanisés**

anses à anneaux

Diam. c/m. . .	24	26	28
Cont. litres. . .	6	7	8
Prix. . . . fr.	10.35	12 —	13.60



174

174 **SEAUX OVALES**

**galvanisés**

anse tombante

Contenance 14 litres

Prix	galvanisés	15 fr.
	étamés . .	19 —



175

175 **SEAUX DROITS**

**pour colleurs d'affiches**

tôle galvanisée

Diamètre c/m. . . . .	20
Hauteur c/m . . . . .	42
Contenance litres . . .	12
Prix. . . . . fr.	19 —

176-177 **SEAUX à VENDANGE, galvanisés**



176



177

**Modèle fort** — Cercle feuillard, — Bandes demi-rondes pour renforcer les flancs anses poignées bois, diamètre 38 c/m. Prix. . . fr. 14.50

**Modèle demi-fort** — Sans cercle feuillard, — avec bandes de renforcement, — anses poignées bois, diamètre 36 c/m. Prix. . . fr. 10.50

**Modèle léger** — Sans cercle feuillard, — sans bande de renforcement, diamètre 36 c/m. Prix. . . fr. 9 —

Jean TRIPONNEY  
10, Rue du Pont, LYON  
OLIVAINS

178-179 **SEAUX à IMMONDICES, tôle galvanisée**  
forme ovale



178

**PETIT MODÈLE**  
avec  
anses tombantes  
cercle feuillard au bas

Numéros. . . . .	<b>1</b>	<b>2</b>	<b>3</b>
Dimensions en c/m. . . . .	23×34	26×36	29×40
Contenance en litres . . . . .	19	22	27
Prix sans couvercle . . . . . fr.	16.30	19.10	21.70
Supplément pour couvercle . . . . .	8 —	8.60	9.50



179

**MODÈLE VILLE**  
avec  
poignées fixes  
cercle fer plat  
en haut et en bas

Numéros. . . . .	<b>4</b>	<b>5</b>	<b>6</b>
Dimensions en c/m. . . . .	33×35	35×50	40×55
Contenance en litres . . . . .	33	50	70
Prix sans couvercle. . . . . fr.	32.60	38 —	43.50
Suppl' p <sup>r</sup> cercle de renforcement au milieu	4.75	5 —	5.50
Suppl' pour couvercle mobile. fr.	40 —	41.50	43 —
Suppl' p <sup>r</sup> couvercle à charnières —	13.50	14.50	16 —



180

180 **SEAUX à IMMONDICES, tôle galvanisée**  
forme rectangulaire — cercle fer plat en haut et en bas

Longueur en c/m . . . . .	55	60	65	70	75	80
Largueur en c/m. . . . .	37	39	40	42	44	48
Hauteur en c/m. . . . .	32	35	37	38	40	42
Contenance en litres . . . . .	50	60	80	100	130	160
Prix, sans couvercle. . . . . fr.	51.50	56.80	60 —	69.80	78 —	89 —
Supplément pour couvercle. . . . .	15.50	16.80	18.70	20.50	22.50	25.50



181

181 **SEAUX à IMMONDICES, tôle galvanisée**  
forme cylindrique — cercle fer plat en haut et en bas

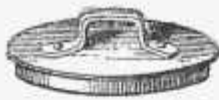
Diamètre en c/m . . . . .	40	45	50	55	60
Contenance en litres. . . . .	50	80	100	120	140
Prix, sans couvercle. . . . . fr.	43 —	50 —	59 —	68 —	76 —
Supplément pour couvercle . . . . .	12 —	13 —	15 —	17 —	20 —



182

182 **TONNEAUX à EAUX GRASSES ou TINETTES**  
tôle forte galvanisée, munis de 2 fortes poignées recourbées

Diamètre en c/m . . . . .	40	43	48	52	55	58
Hauteur en c/m. . . . .	50	55	60	60	60	75
Contenance en litres . . . . .	60	75	125	125	150	200
Prix, sans couvercle. . . . . fr.	70 —	80 —	90 —	100 —	110 —	120 —
Supplément pour couvercle . . . . .	12 —	13 —	14 —	15 —	17 —	20 —



183

**183 COUVERCLES pour SEAUX ÉVASÉS ou CYLINDRIQUES**  
à drageoir, avec poignées fer ou boutons fonte

Diamètre des seaux . . . . .	22	24	26	28	30	32	34	36
Prix tôle étamée . . . . . fr.	4.65	4.90	5.50	6.25	7 —	7.70	8.40	9 —
Prix tôle galvanisée . . . . . —	4.50	4.65	5 —	5.70	6.40	6.95	7.50	8 —



184



**184 SEAUX CYLINDRIQUES pour emballage**  
en tôle noire, vernis extérieurement ou en tôle galvanisée,  
avec anse fer  
pour contenir savons, graisses, mélasses, etc.

Contenance en litres . . . . .	5	10	15	20	25	40
Contenance en kg . . . . .	6	12	18	25	30	50
Prix tôle noire . . . . . fr.	6 —	7.50	9 —	10 —	14.50	18 —
— tôle galvanisée . . . . . —	8 —	10.25	12.30	15 —	18.50	24 —



185

**185 SEAUX CONIQUES à CONFITURE**  
en fer blanc, vernis or extérieurement

anse fil de fer, fond serti sans feuillard, fermeture à couvercle rentrant  
maintenu par des pattes de sûreté

Contenance en kilog.	0.500	1	2	3	5	10	20
Prix, l'un . . . . . fr.	1.25	1.40	3.25	3.50	4.40	6 —	10 —
Ces seaux avec couvercle à emboîtement et feuillard à la base . . . . . Prix . . . fr.	4.90	2.20	3.55	4 —	5.85	7.60	12.60



186

**186 PELLES à PUISER**

pour bateau ou purin — tôle forte galvanisée

N° 1 — <b>Petit Modèle</b> Prix, la pièce . . . . . fr.	8.60
N° 2 — <b>Grand Modèle</b> Prix, la pièce . . . . . —	9.80
Manches bois . . . . . Prix, la pièce . . . . . —	2.50



187

**187 PELLES à CANTONNIERS**

tôle forte galvanisée — douille rivée

<b>Modèle unique</b> . . . . . Prix, la pièce . . . . . fr.	11 —
Manches bois, . . . . . Prix, la pièce . . . . . —	2.50



188

**188 PLATEAUX à RESINE, tôle noire ou galvanisée, bordés**

Numéros . . . . .	1	2
Diamètre du haut en m/m. . . . .	670	700
— du fond en m/m. . . . .	625	650
Prix tôle noire . . . . . fr.	18.50	19.50
— tôle galvanisée . . . . . —	22.50	23.50

Jean TRON  
10, Rue du Pont, 10  
OLIVAINS



**189 SEAUX à CHARBON**  
**lyonnais — forme haute**  
poignée mobile, anse mobile, cercle feuillard

Diamètre en c/m. . . . .	22	24	25
Prix vernis. . . . . fr.	7.50	8.15	9 —
Galvanisés, suppl <sup>l</sup> . —	4.30	4.75	5.50

189



**190 SEAUX à CHARBON**  
**parisiens — forme basse**  
poignée mobile, anse mobile, cercle feuillard

Diamètre en c/m. . . . .	24	26	28
Prix vernis. . . . . fr.	7.50	8.15	9 —
Galvanisés, suppl <sup>l</sup> . —	4.30	4.75	5.50

190



**191 SEAUX à CHARBON**  
**à bec et à couvercle**  
anse mobile, tôle forte

Diamètre en c/m. . . . .	24
Prix vernis . . . . . fr.	17.25
Galvanisés, supplément . —	6.50

191



**192 SEAUX à CHARBON**  
**dits couchés**  
à anse fixe, tôle forte

Diamètre en c/m . . . . .	24
Prix vernis . . . . . fr.	15 —
Galvanisés, suppl <sup>l</sup> . —	5.70

192



**193 SEAUX à CHARBON**  
**coniques**  
base ronde — anse mobile

Hauteur en c/m . . . . .	47
Diamètre de la base . . . . .	28
Prix vernis . . . . . fr.	11.50
Galvanisés, suppl <sup>l</sup> . . . . . —	5.70

193



**194 SEAUX à CHARBON**  
**coniques**  
base carrée — anse mobile

Hauteur en c/m . . . . .	50
Côté de la base en c/m. . . . .	22
Prix vernis . . . . . fr.	11.50
Galvanisés, suppl <sup>l</sup> . . . . . —	5.70

194



**195 SEAUX à CHARBON**  
**dits flâtes**  
tôle forte

Diamètre	Hauteur	PRIX vernis	Suppl <sup>l</sup> pour galvanisés
16	52	8.15	4.30
18	58	9 —	4.75
20	62	9.65	5.50

195



**196 SEAUX à CHARBON**  
**rectangulaires**  
tôle forte

Dimensions. . . . .	17×12	18×14	20×15
Prix vernis. . . . . fr.	14 —	15 —	17 —
Galvanisés, suppl <sup>l</sup> . . . . . —	4.30	4.75	5.50

196



**197 SEAUX TAMISEURS**  
**à escarbilles**  
tôle vernie, couvercle à poignée, tamis intérieur mobile, s'actionnant par la poignée

Diamètre en c/m . . . . .	27
Prix. . . . . fr.	25.75

197



**198 TAMIS à ESCARBILLES**  
**coniques**  
tôle vernie, avec tamis intérieur — fond à charnière permettant de vider sans poussière

Prix, la pièce. . . . . fr.	14 —
-----------------------------	------

198



199

**199 AUGES** en tôle galvanisée pour maçons, entrepreneurs, cimentiers  
avec cornière en haut servant de poignées, bandes de renfort fer demi-rond

Dimensions . . . . .	25×40	30×54	40×60	45×64	48×69
Contenance en litres . .	10	15	25	35	45
Poids approxi en kilos .	4.3	5	6	7	8

Prix ————— les 100 kilos



200

**200 BALLEs de MAÇONS**

tôle forte galvanisée, poignées fer

Diamètre c/m . . . . .	40	42	45
Prix galvanisées . . . . .	23 —	28 —	30 —
Prix tôle noire . . . . .	18 —	22.50	24.60



201

**201 BENOTS**

tôle forte galvanisée, fond renforcé

Longueur en c/m . . . . .	42
Contenance en litres . . . .	14
Prix . . . . . fr.	28



202

**202 BENNES**

tôle forte galvanisée

Contenance litres . . . . .	75
Prix . . . . . fr.	70
Contenance litres . . . . .	100
prix . . . . . fr.	80



203

**203 ARROSOIRS ROUNDS**

tôle forte galvanisée

Cont. 12 lit.	Prix. fr. 12 —
— 14 —	— — 23.50
— 16 —	— — 25 —



204

**204 BRASEROS**

tôle forte perforée  
avec grille fonte

Diamètre	Prix
30 c/m	64 —
35 —	85 —
40 —	110 —
45 —	135 —



205

**205 BENNES à MORTIER**

galvanisées  
pour entrepreneurs maçons

Contenance litres	Diamètre du haut	Poids approx.
25	36	6 k 3
30	39	7 k 3
40	44	9 k 4
50	48	10 k 5
60	52	13 k
70	55	14 k 5

Prix tôle noire . . . . . 100 k.

Prix galvanisées . . . . . 100 k.



206

**206 AUGES POUR COUVREURS**

tôle galvanisée  
anse fixe, fer 1/2 rond

Dimensions . . . . .	35×21
Prix . . . . . fr.	26.50



207

**207 CAISSES A GACHER**

le plâtre — galvanisées

Dimens. en c/m.	25×50	34×68	40×78
Hauteur . . . . .	20	25	30
Prix . . . . fr.	36 —	55 —	70 —



Jean T. 1120  
33  
Rue de Fontaine  
OULLINS 10

### 208 CAISSES à GACHER

tôle noire ou tôle galvanisée, fond renforcé par deux traverses fer, bordées fer 1/2 rond



208

Dimensions c/m . . .	25×37	30×44	38×58	44×65	50×75
Prix, tôle noire . . .	16 —	18 —	28 —	34 —	41 —
— galv. . . . .	19 —	21.60	33.50	41.20	49 —

**Nota.** — Les caisses à gâcher se font, sur demande, avec anse tombante

### 209 CAMIONS de PEINTRES

tôle noire ou tôle galvanisée, s'embottant par série



209

Diamètre en c/m . . . . .	12	13	14	15	16	17	18	20	22	24
Contenance en litres. . . . .	1	1 1/2	2	2 1/2	3	4	5	6	8	11
Poids approx., tôle noire . . . . fr.	550 gr.	650 gr.	700 gr.	750 gr.	820 gr.	880 gr.	950 gr.	1k100	1k250	1k500
— — tôle galvanisée. . . . .	650 gr.	780 gr.	850 gr.	900 gr.	980 gr.	1k100	1k200	1k350	1k550	1k800

Prix, tôle noire — les 100 kilos

Prix, tôle galvanisée — les 100 kilos

#### Couvercles pour Camions de Peintres

Diamètre en c/m . . . . .	12	13	14	15	16	17	18	20	22	24
Prix, tôle noire . . . . . fr.	4.55	4.75	4.90	2 —	2.10	2.25	2.45	2.65	3 —	3.45
Prix, tôle galvanisée . . . . .	2.35	2.55	3 —	3.20	3.40	3.60	3.85	4.15	4.50	5 —

CROCHETS fer forgé pour camions, galvanisés, la douzaine

### 210 GODETS EMBOUTIS pour peintres, à poignée feuillard



210

Diamètre en m/m . . . . .	50	70	90	100	110
Hauteur en m/m . . . . .	50	60	85	97	107
Contenance en litres. . . . .	0.10	0.20	0.50	0.75	0.100
Prix, tôle noire . . . . . fr.	1.80	2.15	2.50	2.90	3.30
Prix, tôle galvanisée . . . . .	2.65	3.20	3.65	4.20	4.75

### 211 PASSOIRES pour PEINTURE, à charnières

en tôle forte noire ou galvanisée

avec grilles laiton cerclées et soudées



211

Diamètre du haut 22 c/m — Diamètre de la grille 12 c/m

Prix, tôle noire, avec une grille. . . . . fr. 17 —

— tôle galvanisée, avec une grille. . . . . — 19.75

GRILLES LAITON de rechange en fil n° 30, 50, 70, 90. Prix, la pièce. . fr. 2.50

PASSOIRES GALVANISÉES pour colle, peinture, badigeon, grand modèle — Prix suivant dimensions

Toiles laiton pour tamis, prix suivant le numéro du fil.

### 212 BOITES à GRAISSE fer blanc, cylindriques

Contenance . . . . .	1 k	2 k	5 k
Dimensions . . . . .	110×110	130×160	200×170
Prix, le cent . . . fr.	115	224	445

### 213 BOITES à TIRETTES fer blanc, rectangulaires

pour poudres et matières colorantes

Se font pour contenance de 30 grammes et au-dessus

Prix suivant dimensions et quantités.



214

**214 SEAUX GALVANISÉS**

pour entrepreneurs  
tôle forte  
Croisillon sous le fond  
Cercle du bas recourbé

Diam.....	28	30	32
Cont. litres..	12	15	17
Poids approx.	3 k 5	3 k 7	4 k 30

Prix ..... les 100 kilos



215

**215 SEAUX CYLINDRIQUES**

pour entrepreneurs  
Modèle marseillais  
tôle forte galvanisée

Diamètre en c/m.....	20
Hauteur en c/m.....	40
Prix, la pièce..... fr.	19 —



216

**216 VOILETS à MORTIER**

dits **oiseaux**

pour entrepreneurs, maçons

**complet avec monture bois**

Longueur en c/m.....	50
Hauteur en c/m.....	35
Largeur en c/m.....	35

Prix..... fr. 50

**217 TAMIS acier recuit**

pour entrepreneurs, fonderies



217

Diamètre ...	45	50
ordinaire		
1 battant, prix	10 —	11.40
ordinaire		
2 battants, prix	11 —	12.80
forts		
2 battants, prix	11.50	13 —



218



219

**218 FOURNEAUX avec ou sans MARMITE**

pour asphaltes, goudrons, matières isolantes

Construits en tôle noire, forte, — foyer spécial pour coke ou houille

Prix sur demande, suivant dimensions

**219 MARMITE pour fourneau à asphalte**

en tôle extra forte, — avec fortes poignées ou avec anse mobile,  
avec ou sans couvercle

Prix suivant contenances



220

**220 BROUETTES MÉTALLIQUES**

tôle forte, embouties, vernies

**MODÈLE pour ENTREPRENEURS**

Contenance . . . . . 70 litres    Prix . . . . . fr. 190

**MODÈLE pour USINES**

Contenance . . . . . 85 litres    Prix . . . . . fr. 205



221

**221 BROUETTES MÉTALLIQUES**

tôle forte, embouties, vernies

**MODÈLE à PLATEFORME**

Longueur de la plateforme. . . . .	60 c/m	} Prix. . fr. 200
Largeur de la plateforme. . . . .	50 c/m	

**222 FOURNITURES DIVERSES pour ENTREPRENEURS**

Claies lyonnaises cadre bois — Claies cadre fer cornière — Grillage ondulé sans torsion — Bordures et grilles d'entourage.  
Encadrements fer rond — Encadrements sur fer cornière ou fer plat — Grillage mécanique à 1, 2 et 3 torsions, —  
Attaches en acier — Raidisseurs en fer.

Jean TRIPONNEY  
10 Rue du Pont, 10



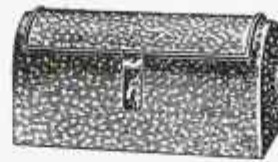
**223 FOURNEAUX de ZINGUEURS**

tôle noire

Diamètre en c/m. . . . . 22

Prix. . . . . fr. 17.50

223



**224 CAISSES à OUTILS**

tôle galvanisée

pour plombiers, serruriers

Prix . . . . . fr. 58

224



225



226

**225-226 CAISSES de MANUTENTION**

pour usines mécaniques, tissages, filatures, etc.

Se font en tôle noire ou galvanisée

Prix sur demande suivant dimensions



227



228

**227-228 SUPPORTS SIMPLES de FONDERIE, étamés, renforcés**

Modèle plat (fig. 227) ou modèle creux (fig. 228)

Longueur de la tige en millimètres : 150, — 200, — 250, — 300

Diamètre des tiges : 6 <sup>m</sup>/<sub>m</sub> — 7 <sup>m</sup>/<sub>m</sub> — 8 <sup>m</sup>/<sub>m</sub>

Prix suivant modèle et quantité

**229 SUPPORTS DOUBLES de FONDERIE, étamés, renforcés**

plaques carrées



229

Hauteur totale en m/m. . . . .

Dimensions des plaques en m/m. . . . .

10	15	20	25	30	35	40	45	50
20×20	25×25	30×30	35×35	40×40	40×40	40×40	40×40	40×40

Prix suivant dimensions et quantités



230

**230 BALLES de FONDEURS, tôle forte**

noires ou galvanisées

renforcées par deux cercles feuillards, poignées fer recourbées

Diamètre 40 c/m — Contenance 20 litres — { Prix, tôle noire. . . . . fr. 22

— — galvanisée . . . — 30

Pour toutes autres dimensions, prix sur demande



231

**231 POCHEs de FONDERIE**

sans armature, en tôle d'acier de 5 m/m, avec 2 becs de coulée

Contenance en kgs de fonte. . . . .

Diamètre du haut. . . . .

Diamètre du bas. . . . .

Hauteur. . . . .

15	20	30	40	50	100	200
18	20	23	26	28	35	40
14	15	17	19	21	25	30
18	20	23	24	25	32	40

Prix ————— les 100 kilos



232

**232 CUILLÈRES à FONDRE**

tôle extra forte emboutie, queue forgée et soudée

Diamètre en c/m. 8, 9, 10, 11, 12, 14, 16, 18, 20, 22, 24, 30

Prix, ————— les 100 kilos

Sur demande, on peut faire tous autres diamètres



233

### 233 GIROUETTES, dites GUEULES de LOUPS

tôle forte galvanisée — montées sur pivots cuivre

Diamètre du tuyau en m/m . . . . .	120	140	160	180	200	220
Prix, la pièce . . . . . fr.	17.50	20 —	23 —	26 —	29 —	32 —
Diamètre du tuyau en m/m . . . . .	240	260	280	300	350	400
Prix, la pièce . . . . . fr.	36 —	41 —	46 —	55 —	69 —	95 —



234

### 234 ASPIRATEURS AUTOMATIQUES

En tôle forte galvanisée — Soudés autogène — Modèle perfectionné

Pour évacuation de fumée, air vicié, gaz, buée, odeurs, etc.

Améliore le tirage, — évite le refoulement même par les vents violents, — orientation douce et silencieuse, même par le plus faible vent

Diamètre en m/m . .	90	97	104	120	140	160	180	200
Prix, la pièce . . fr.	17 —	17.50	18.50	19.50	23.50	26.50	30.50	34 —
Diamètre en m/m . .	220	240	260	280	300	350	400	500
Prix, la pièce . . fr.	37.50	43 —	47 —	55 —	63 —	87 —	105 —	180 —

Pour aspirateurs avec embase carrée ou rectangulaire, prix sur demande



235

### 235 LANTERNES FIXES

tôle forte galvanisée — construction soignée

Diamètre en m/m . . .	120	140	160	180	200	220
Prix, la pièce . . . fr.	20 —	23 —	27 —	30 —	35 —	40 —
Diamètre en m/m . . .	240	260	280	300	350	400
Prix, la pièce . . . fr.	45 —	51 —	55 —	60 —	75 —	95 —



236

### 236 TÊTES de CHEMINÉES

avec chapeau et manchon, — tôle forte galvanisée

TUYAU ayant 50 c/m longueur

Diamètre en m/m . . .	12	14	16	18	20
Prix, la pièce . . . fr.	20 —	26.50	32 —	36 —	42 —
Diamètre en m/m . . .	22	24	26	28	30
Prix, la pièce . . . fr.	49 —	55 —	60 —	70 —	80 —

Pour dimensions spéciales, prix sur demande

Jean TRITONNEY  
10, Rue du Port, 10  
OULLINS



237

237 **TES ABAT-VENT, tôle forte galvanisée**

Diamètre en m/m. . . . .	83-97	104	111	118	125	132	139	146	153	160
Prix, la pièce. . . . . fr.	12.70	13.50	14.50	16 —	17 —	18 —	19.50	20.50	23.50	26 —



238

238 **CHAPEAUX, tôle galvanisée**

Diamètre en m/m . . . . .	90×104	111×118	125×132	139×146	153×160
Prix, chapeaux à colliers. . . . . fr.	8.50	10 —	12 —	14 —	16 —
— chapeaux montés sur bouts . . . . .	8 —	9.25	11 —	13 —	15 —



239



240

239 **CHEMINÉES, tôle forte, noires ou galvanisées**  
rivées ou soudées autogène  
**pour usines, machines, locomobiles, etc.,**

Ces cheminées se font en tous diamètres et en toutes longueurs, d'une seule pièce ou en plusieurs tronçons, avec ou sans chapeau conique, avec ou sans pattes d'attache pour haubans.

Les cheminées en plusieurs tronçons se font à assemblage à emboîtement ou à assemblage avec brides cornières

Prix, tôle noire ————— les 100 kilos

Prix, tôle galvanisée ————— les 100 kilos

**Ces cheminées se font cylindriques ou rectangulaires**

Nous fournissons également tous les accessoires pour cheminées tels que chapeaux, coudes, colliers, haubans, boulons.

N.-B. — Lors de la commande, bien indiquer le mode d'assemblage et l'épaisseur de la tôle

240 **EMBASES, tôle forte, noire ou galvanisée**

soudées autogène, avec collerette et porte de ramonage

pour cheminées de tous diamètres

N.-B. — Lors de la commande, bien indiquer les côtés de l'embase et le diamètre du tuyau



241

241 **HOTTES ou CAPOTES de FORGE**

en tôle forte, noire ou galvanisée

de toutes dimensions et de toutes épaisseurs de tôle

Prix sur demande

**SPÉCIALITÉ de FOURNITURES de CHEMINÉES en TOLE**

pour ventilation, échappement de vapeur et moteurs

Tolerie générale pour installateurs de chauffage, fumistes, entrepreneurs, etc.



242

**242 COUDES à PANS, soudés autogène**  
**en tôle forte noire ou galvanisée après fabrication**  
 de tous diamètres et de tous rayons  
*Prix sur demande, suivant dimensions*



243

**243 TUYAUTERIES pour VENTILATION**  
**en tôle noire, galvanisée ou plombée, soudée à l'autogène**

Tuyauteries diverses pour eau, gaz, vapeur  
 Tuyauteries avec tubulures et registres  
 Collecteurs de vapeurs — Séparateurs de poussières

**Diamètre de 50 m/m à 1500 m/m**

*Etudes et prix suivant devis*



244

**244-245 MOULEAUX à GLACE**  
**tôle étamée ou galvanisée**

à section carrée, rectangulaire ou cylindrique, bordés ou non,  
 avec ou sans goulotte

*Prix sur demande*



245

**BAGUETTES AGITATRICES**

en tôle galvanisée, pour glace transparente

246

## TOLERIE et CHAUDRONNERIE INDUSTRIELLES

**TRAVAUX SPÉCIAUX pour INDUSTRIES CHIMIQUES.** — Bacs à laver — Bacs à fouler avec couvercles et robinets, — Bacs à filtrer, — Conges, — Mélangeurs, — Réservoirs à joints hydrauliques, — Cuves de fermentation, — Tremies, — Cuves et chaudières pour fonderie de suif, graisses alimentaires, — Bains-Marie pour laboratoires, etc.

**MATÉRIEL pour TRAVAUX PUBLICS** — Bennes, — Caissons, — Tuyauteries pour mines, — Chaudières à asphalte, goudron ou bitume, — Tonneaux d'arrosage, — Tonneaux de vidange.

**APPAREILS SPÉCIAUX** pour distilleries, chocolateries, réglisseries, confiseries, sucreries, installations frigorifiques (*moules, conches, cristallisoirs, réservoirs à alcool ou à essence*).

**FOURNITURES pour HOPITAUX, HOTELS et PENSIONNATS** — Plonges avec surverses, à un ou plusieurs compartiments, — Buanderies, — Bacs à linge, — Matériel de cuisine.

**RÉSERVOIRS TOLE ONDULÉE**, soudés autogène, pour transformateur électrique.

Application de la

**SOUDURE AUTOGENE**

sur tous métaux

247

## TUYAUX et COUDES POUR PRESSION

soudés autogène, galvanisés après fabrication

Se font : avec BRIDES, à boulons articulés, à joints rapides en caoutchouc, pour diamètres de 30 à 300 m/m

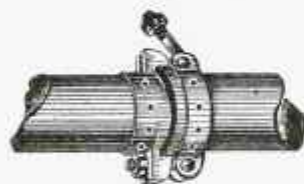
— : avec BRIDES rondes percées, mobiles ou fixes pour diamètres de 175 à 300 m/m

Jean TRIPONNEY  
10, Rue du Pont, 10  
OULLINS

### TUYAUX GALVANISÉS

en longueurs de 1 à 5 mètres

Diamètre en m/m. . . . .	30	40	50	60	70	80	100	125	150	175	200	225	250	275	300
Epaisseur de la tôle. . . . .	8/10	8/10	8/10	8/10	1 m/m	1 m/m	1 m/m	1 m/m	1 m/m	1 1/2	2 m/m	2 m/m	2 m/m	2 m/m	2 m/m
Prix du tuyau seul en 0 <sup>m</sup> 50	6.50	6.50	6.75	8 —	9 —	10 —	11 —	15 —	18.50	24 —	34 —	38.50	45 —	50 —	54 —
— — — 1 <sup>m</sup>	12 —	12 —	13 —	15 —	17 —	18 —	22 —	23 —	36 —	47 —	67 —	75 —	87 —	98 —	107 —
— — — 2 <sup>m</sup>	25 —	25 —	27 —	31 —	35 —	39 —	45 —	59 —	73 —	95 —	135 —	151 —	175 —	197 —	215 —
— — — 3 <sup>m</sup>	34 —	37 —	40 —	46 —	52 —	58 —	67 —	88 —	109 —	142 —	202 —	226 —	262 —	295 —	322 —
— — — 4 <sup>m</sup>	49 —	49 —	53 —	61 —	69 —	77 —	89 —	115 —	145 —	189 —	269 —	301 —	348 —	390 —	429 —
— — — 5 <sup>m</sup>	61 —	61 —	66 —	76 —	86 —	96 —	111 —	145 —	181 —	236 —	336 —	376 —	436 —	491 —	536 —



248

#### 248 BRIDES fonte malléable, à boulons articulés et joints caoutchouc

Diamètres en m/m . . . . .	30	40	50	60	70	80	100	125	150	175	200	225	250	270	300
Prix, la paire de brides avec boulons et joints fr.	24	26	30	31	31	37	42	50	55						



249

#### 249 BRIDES RONDES, percées, mobiles ou fixes

Diamètres en m/m. . . . .	30	40	50	60	70	80	100	125	150	175	200	225	250	270	300
Prix, sans boulons, la paire. . . . . fr.	17	20	23	26	29	31	36	40	48	56	70	104	140	164	182

#### 250 COUDES au 1/4, 1/8, 1/16, galvanisés, soudés autogène

Diamètres en m/m. . . . .	30	40	50	60	70	80	100	125	150	175	200	225	250	275	300
Prix, sans brides . fr.	29.50	29.50	31	31	34	34	40	47	51	52	83	100	120	143	160

### 251 TUYAUX pour ARROSAGE

agrafés et galvanisés après fabrication

en longueur de 1 à 2 mètres avec ou sans cordon d'embottage

Diamètres en millimètres . . . . .	38	40	50	60	70
Prix en longueur de 1 mètre . . . fr.	8 —	8 —	8.35	8.65	9 —
Prix en longueur de 2 mètres. . . —	17 —	17 —	17.70	18.50	19.50

Etudes de tous projets de tuyauteries pour canalisation d'eau

Tous renseignements détaillés sur demande



252

**252 CHENEAUX à BOUDINS**

en tôle, galvanisés après fabrication, en longueur de 2 mètres

Se font en développement de 25 et 33 m/m

Prix \_\_\_\_\_ les 100 kilos

*Les fonds et naissances sont comptés en supplément*



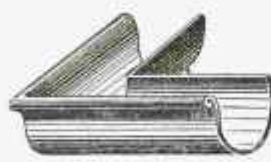
253

**253 TUYAUX de DESCENTE**

en tôle, galvanisés après fabrication, en longueurs de 2 mètres

Diamètres 80 m/m — 100 m/m — 120 m/m

Prix \_\_\_\_\_ les 100 kilos

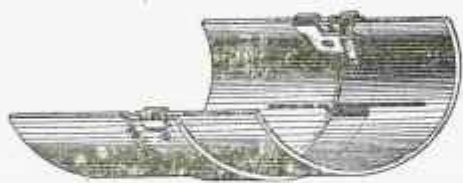


254

**254 EQUERRES de CHENEAUX, en dedans et en dehors**

Pour cheneaux de. . . . . 25 33

Tôle galvanisée, prix la pièce . fr. 9 — 11 —



255

**255-256 NOUES en tôle noire, plombée ou galvanisée**

en tôle de 1 à 3 m/m, en longueurs de 2, 3 ou 4 mètres

**Assemblage**

- 1° soit par rivure ;
- 2° soit par joints caoutchouc (n° 255), avec brides de serrage, résistant à la dilatation due aux différentes températures.

**EXÉCUTION de tous profils et développements**

*Prix suivant dimensions et épaisseurs*

En cas de demande de prix ou commande, indiquer :

- Nature de la tôle (noire, plombée, galvanisée),
- Épaisseur de la tôle,
- Profil (haut et bas de pente),
- Direction de l'écoulement,
- Développement et longueurs des tronçons



256



257

**257 CROCHETS pour TUYAUX de DESCENTE**

pour tuyaux de 5, 6, 8, 10 et 12 centimètres

Noirs. . . . . Prix \_\_\_\_\_ les 100 kilos

Galvanisés . . . . . Prix \_\_\_\_\_



258

**258 CROCHETS pour CHENEAUX**

en feillard de 27x1

- Forme lyonnaise } simples et doubles noirs. Prix..... les 100 kilos
- } galvanisés . . . . . — . . . . . —
- Forme Romans    } noirs . . . . . Prix..... les 100 kilos
- } galvanisés . . . . . — . . . . . —



259

**259 COLLIERS à CHARNIÈRE pour tuyaux de descente**

avec queue à pointe ou à scellement

Diamètre des tuyaux en m/m . . . . .	80	100	120
Prix noirs. . . . . la douzaine fr.	17 —	19.50	22 —
Prix galvanisés . . . . la douzaine —	22.50	26.50	30.50



260 **TOLES PLANES, acier doux, recuites en vases clos**

Dimensions 100X200

Epaisseurs en millimètres . . . . .	0.50	0.57	0.64	0.70	0.77	0.83	0.90	0.96	1	1.15	1.25	1.45
Poids de la feuille. . . . .	8	9 k	10 k	11 k	12 k	13 k	14 k	15 k	16 k	18 k	20 k	24 k
Prix noires, les 100 kilos. . . . .												
— galvanisées, les 100 kilos. . . . .												
— plombées, les 100 kilos. . . . .												

261 **TOLES ONDULÉES GALVANISÉES**

Ondulation 76 millimètres

LARGEUR totale ondulée	LARGEUR utile	5/10	6/10	7/10	8/10	9/10	1 m/m
165X60	53 c/m	5 k	6 k	7 k	8 k	9 k	10 à 13 k
165X74	68 c/m	6 k	7 k	8 k	9 à 10 k	11 k	12 à 16 k
200X74	68 c/m	8 k	9 k	11 k	13 k	14 k	15 à 21 k
200X92	84 c/m	10 k 5	12 k 5	15 k	17 k	18 k	19 à 25 k
Prix, 100 kil.							

262 **Accessoires pour la pose de la tôle ondulée galvanisée**

- Clous galvanisés. . . . . prix : le cent fr. \_\_\_\_\_ avec rondelles plomb
- Vis galvanisés . . . . . — — fr. \_\_\_\_\_ — —
- Tirefonds galvanisés . . . . . — — fr. \_\_\_\_\_ — —
- Boulons têtes et écrous 6 pans galvanisés. — fr. \_\_\_\_\_ avec rondelles fer et plomb
- Boulons à crochets galvanisés, prix suivant dimensions.

Fattages unis, fattages unis à boudins, fattages ondulés à boudins — Prix suivant épaisseur de la tôle



Faitage uni



Faitage uni à boudin,



Faitage ondulé à boudin

263 **FEUILLARDS, noirs, étamés et galvanisés**

Dimensions en millimètres. . . . . 18X1<sup>m</sup>/<sub>m</sub> 20 à 50X1<sup>m</sup>/<sub>m</sub> 20 à 50X1 1/2 20 à 50X2 ou 3<sup>m</sup>/<sub>m</sub>

Noirs en bottes de 50 kilos environ. . . . . Fr. \_\_\_\_\_ les 100 kilos

Galvanisés en bottes droites de 30 k environ — — — — —

Étamés en rouleaux de 12 à 20 kilos environ — — — — —

Majoration pour les feuillards étamés évasés — — — — —

Majoration pour les feuillards étamés droits de 10, 12, 14, 16, 60X1<sup>m</sup>/<sub>m</sub> sur le prix des 1<sup>m</sup>/<sub>m</sub> d'épaisseur, les 100 k. . . . . fr.

264



264 **CHASSIS de TOITURE, à TABATIÈRE**

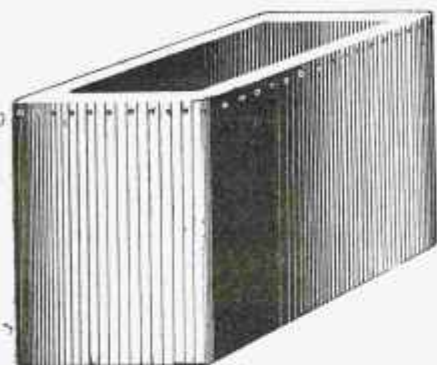
tôle galvanisée — crémaillère en feuillard

Largeur en c/m. . . . .	25	30	33	40	40	45	45	50	55	60	60	65	70	80	80
Hauteur en c/m. . . . .	35	40	45	50	55	60	65	65	70	75	80	85	90	100	120

Prix sur demande, suivant dimensions

## 265-266 RÉSERVOIRS RECTANGULAIRES ou CYLINDRIQUES

tôle noire, galvanisée, étamée ou plombée  
Soudés autogène, avec cornière à la partie supérieure



265



266

### PRIX

Tôle noire. . . . fr. . . . . les 100 kilos  
Tôle étamée. . . . . —  
Tôle galvanisée. — . . . . . —

### POIDS APPROXIMATIFS POUR RÉSERVOIRS

Cont. litres	RECTANGULAIRES					CYLINDRIQUES				
	Longueur	Largeur	Hauteur	Épaisseur tôle	POIDS tôle NOIRE	Contenances en litres	Diamètre	Hauteur	Épaisseur tôle	POIDS tôle NOIRE
80	0.50	0.40	0.40	3	39 k	80	0.50	0.45	3	26 k
100	0.60	0.35	0.50	3	39 k	100	0.50	0.50	3	36 k
150	0.75	0.40	0.50	3	40 k	150	0.50	0.75	3	46 k
200	0.80	0.50	0.50	3	55 k	200	0.50	1 —	3	54 k
250	0.85	0.50	0.60	3	60 k	250	0.57	1 —	3	64 k
300	1 —	0.50	0.60	3	75 k	300	0.62	1 —	3	72 k
400	1 —	0.60	0.65	3	85 k	400	0.72	1 —	3	81 k
500	1 —	0.50	1 —	3	101 k	500	0.80	1 —	3	96 k
700	1.20	0.60	1 —	3	128 k	700	0.95	1 —	3	119 k
800	1.30	0.65	1 —	3	142 k	800	0.95	1.10	3	134 k
1000	1.50	0.70	1 —	3	165 k	1000	1.15	1 —	3	151 k
1200	1.50	0.80	1 —	3	195 k	1200	1.20	1.10	3	175 k
1500	1.60	0.80	1.20	3	225 k	1500	1.20	1.30	3	198 k
2000	2 —	0.80	1.20	3	270 k	2000	1.30	1.50	3	240 k
2500	2.50	0.80	1.25	3	325 k	2500	1.50	1.50	3	280 k
3000	3 —	0.80	1.25	4	365 k	3000	1.60	1.50	4	319 k
4000	3 —	1.20	1.20	4	510 k	4000	1.85	1.50	4	455 k
5000	3 —	1.30	1.30	4	615 k	5000	1.80	1.95	4	535 k

Nous indiquons ci-dessus les poids approximatifs des dimensions les plus courantes

Nous prions nos clients de bien vouloir nous indiquer, en nous faisant une demande de prix ou une commande :

- 1° Les dimensions et les formes. Joindre autant que possible un croquis coté, permettant de faire figurer, au besoin, les accessoires et leur position : robinet, trop-plein, tubulure, couvercle, etc.
- 2° L'usage auquel est destiné le réservoir : eau, alcool, pétrole, huile, essence, etc.
- 3° Si le réservoir doit être peint, galvanisé ou étamé.

267

## ROBINETTERIE pour RÉSERVOIRS



A bec et bride  
ronde ou ovale



A bec  
et à raccord



Raccord  
trois pièces



Surverse rodée  
à douille



Robinet fonte  
à obturateur

Prix sur demande suivant cours

# AMEUBLEMENT MÉTALLIQUE

pour usines, administrations, banques, écoles, bureaux, etc.

Jean TRIPONNEY  
10, Rue du Pont, 10  
OULLINS



268

## 268 ARMOIRES-VESTIAIRES

en forte tôle d'acier lisse, vernies, — parfaitement closes, — portes pivotantes et rentrantes, avec dispositif pour fermeture à cadenas

Les portes rentrantes **suppriment l'encombrement** causé par l'ouverture des portes ordinaires.

	Hauteur c/m	Largeur c/m	Profondeur c/m	Prix de la case
Modèle I	175	30	30	84 fr.
Modèle II	175	35	30	98 fr.
Modèle III	175	40	35	116 fr.

Chaque compartiment comporte un **rayon**, un **porte-manteau** et un **porte-étiquette**

**Groupement minimum : 2 compartiments**

Ces armoires-vestiaires peuvent se faire avec le dessus horizontal et en toutes autres dimensions



269

## 269 ARMOIRES à OUTILS

en tôle d'acier forte, vernies, — avec portes pleines ou grillagées prévues pour fermeture à cadenas, — avec rayonnages

Hauteur c/m	Largeur c/m	Profondeur c/m	Prix
90 c/m	46 c/m	36 c/m	130 fr.

Ces armoires-outils se font également avec tiroir et en toutes dimensions  
*Prix suivant quantité*



270

## 270 TABOURETS MÉTALLIQUES

Dessus tôle emboutie,  
pieds fer cornière, avec croisillons

Hauteur courante 60 c/m Prix. . . . 30 fr.

Les tabourets se font aussi en modèle rectangulaire, prix spécial



271

## 271 LAVABO MURAL ou à DOUBLE FACE

pour usines, écoles, administrations

En forte tôle noire ou galvanisée après fabrication, — avec rampe de distribution galvanisée et avec robinet, — avec tubulure ou bonde de vidage

Ces lavabos se construisent de 1 m. à 6 m. de longueur  
Peuvent se livrer avec console fer ou pieds fer

*Prix suivant dimensions*

## 272 RAYONNAGES et CASIERS MÉTALLIQUES

pour archives, classement, magasinages et tous autres usages

Se font en toutes dimensions — épaisseurs des tôles calculées suivant les charges

Dimensions au gré du Client — Prix sur demande



273



274

## 273 PORTE-PARAPLUIES

tôle forte galvanisée, forme rectangulaire

avec séparations

pour hôtels, restaurants, écoles, etc.

Se recommande par son encombrement réduit

Longueur	Largeur	Hauteur	Prix
60 c/m	12 c/m	60 c/m	35 fr.

.....

## 274 PORTE-PARAPLUIES CYLINDRIQUES

vernis et décors riches

	Diamètre	Hauteur	Prix
PETIT MODÈLE...	20 c/m	84 c/m	23.35
GRAND MODÈLE.	23 c/m	55 c/m	26.50

## 275-276 BOITES aux LETTRES

Modèle fer-blanc, vernis, couleurs assorties

Bonne serrure ; la porte est pourvue d'une fenêtre pour l'adresse.

Dimensions. . . . .	21×14,5	23×16	25×17
Prix, la pièce . . fr.	6.80	8.40	10 —



275

Modèle fort en tôle, dit serrurier, sans fond

Dimensions intérieures en c/m	28×10	32×21	35×24
Prix, tôle noire . . . . . fr.	14.45	15.50	17.60
Prix, tôle galvanisée . . . . . —	18.30	19.70	24.20
Supplément pour fond . . . . .	tôle noire	tôle galvanisée	
La pièce. . . . . —	2.70	4.50	



276

Modèle spécial pour journaux sans fond

Dimensions intérieures en c/m	40×30	Prix. . . . . fr.	tôle noire	tôle galvanisée
			29.40	37.70
		Supplément pour fond	2.65	4.50



277



278

## 277-278 CASIERS à MONNAIE, à rivièrè

en fer-blanc fort

à quatre compartiments	Prix. . . . . fr.	43 —
à cinq compartiments	Prix. . . . . fr.	47 —

Jean THIVOLET  
10, Rue du Pont, LYON 40  
OULLINS

## 279-280 CARTONNIERS MÉTALLIQUES

pour Banques — Administrations — Industries] — Commerce



Fermeture à ressort  
279

Sont entièrement en métal et très légères : la caisse est en tôle d'acier ; la poignée, les charnières et la coulisse sont en cuivre doré ; des rabattements protègent l'intérieur des boîtes contre l'invasion des poussières en même temps qu'ils ajoutent à la solidité de l'ensemble.

Le porte-étiquettes est à coulisse, ce qui permet de remplacer facilement les étiquettes en papier.

Les boîtes sont d'un bel aspect, recouvertes d'un vernis protecteur cuit au four faisant corps avec le métal et ne pouvant s'écailler ni se détacher dans aucun cas. Le nettoyage en est facile et peut s'obtenir par un lavage.



Fermeture à rabat  
280

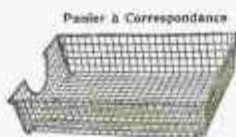
### PRIX et DIMENSIONS des MODÈLES des PLUS EMPLOYÉS

FORMATS	FAÇADE en millimètres	HAUTEUR en millimètres	PROFONDEUR en millimètres	Boîtes à Ressort		Boîtes à Rabat	
				Prix de la pièce	Prix de la pièce	Prix de la pièce	Prix de la pièce
Couronne.....	380	135	250	46 fr.	50 fr.		
Ecu.....	410	140	270	49 —	52 —		
Carré.....	440	150	300	54 —	58 —		
Raisin.....	490	160	330	60 —	64 —		
Mémemorandum....	230	100	150	32 —	34 —		

Sauf avis contraire les boîtes sont toujours livrées peintes en **vert clair**



281



282

## 281-282 CORBEILLES à COURRIER

métalliques — légères — très solides

Dimensions format papier à lettres 30x18

En tôle galvanisée ou étamée. . . . . fr. 9.50  
En tôle vernie émail vert. . . . . — 11.50  
En fil d'acier carré cuivré. . . . . — 9.50



283

## 283 CORBEILLES à PAPIER

grillagée, fil d'acier carré, cuivré

Numéros. . . .	1	2	3
Hauteur en c/m.	30	35	40
Diam. haut c/m.	30	36	41
» bas c/m.	19	24	28
Prix . . . . fr.	9.50	11.65	13.70



284

## 284 PORTE-PAPIER à DOSSIER

en tôle mince

Longueur de la cuvette . . . . 30 c/m  
Hauteur de la cuvette. . . . . 19 c/m  
Prix, étamé ou galvanisé . fr. 12 —  
Prix, verni émail vert . . . . — 12.50

## 285-286 TABLES-BUREAUX MÉTALLIQUES

en tôle forte, laquées

PLATEAU DE DESSUS en GLACE OPALINE, teintes rouge ou verte

Se font en deux modèles :

**BUREAUX pour DACTYLOGRAPHES, avec casiers à papiers à droite**

**BUREAUX MINISTRES avec casiers à papiers à droite et à gauche**

Pour prix, demander notice spéciale

# POTERIE DE FONTE

bleue inoxydable ou émaillée

Fonte de 1<sup>er</sup> choix — Qualité supérieure



287

## 287 COQUELLES RONDES, à poignées ou à queue

POINTS	5	6	7	8	9	10	12	14	16	18	20	25
Diamètres . . . . .	180	195	210	220	230	240	260	280	290	310	330	355
Contenance litres. . .	2	2,6	3,3	3,7	4,2	4,8	6,3	7,5	7,85	9,3	10,6	13



288

## 288 COQUELLES OVALES, dites DAUBIÈRES à poignées

POINTS	6	7	8	9	10	12	14	16	18	20	25	30
Longueur en m/m . . .	250	255	260	270	280	290	300	320	335	350	365	390
Contenance en litres	2	2 3/4	3 1/4	3 1/2	4	4 1/2	5 1/2	6 1/2	7 1/2	8 1/2	9 1/2	10 1/2

Ces Coquelles rondes et ovales sont livrées :

- Poterie oxydée-inoxydable, intérieurement et extérieurement. . . . . *Prix le point* \_\_\_\_\_
- Poterie oxydée-inoxydable à l'intérieur, émaillée à l'extérieur. . . . . — \_\_\_\_\_
- Poterie " oxémail ", en fonte oxémail à l'intérieur et émaillée extérieurement  
en rouge brique ou vert foncé . . . . . — \_\_\_\_\_



289

## 289-290-291 POTS de HAINAUT, sans pieds

à poignées horizontales, — à poignées à anses, — à poignées verticales

(figure 289)

(figure 290)

(figure 291)

POINTS	5	6	7	8	10	12	14	16	18	20	25	30	35
Contenance litres.	3	3 1/2	4	4 1/2	6	8	8 1/2	11	13	16	21	26	32

*Prix le point, sans anse* \_\_\_\_\_

*Supplément pour anse for* \_\_\_\_\_

Sans indication spéciale, les pots de Hainaut sont toujours livrés avec poignées horizontales (mod. 289)

Sur demande, ils sont fournis à pieds



290



291

Jean THIVOLET  
Rue du Pont, 40  
OULLINS

292 MARMITES COMTOISES, sans pieds



292

POINTS	10	12	13	16	18	20	25	28	30	35	40	45	50	60
Diamètre m/m	230	250	268	285	306	317	335	350	367	383	400	416	433	470
Contenance litres	6	7.60	8.70	10.70	12.50	14.50	16	20	22.50	26	30	34	38	45

Prix la point, sans anse \_\_\_\_\_

Supplément pour anse fer \_\_\_\_\_

GAUFRIERS

avec grand cercle et charnière sur le côté

293



293 **Gaufriers rectangulaires simples** longueur c/m. . . . 19  
quadrillé ordinaire Prix. . . . fr. 19.10

294



294 **Gaufriers rectangulaires doubles** longueur c/m. . . . 19  
quadrillé ordinaire Prix. . . . fr. 22.50

295



295 **Gaufriers ronds** longueur c/m. . . . 19  
quadrillé ordinaire Prix. . . . fr. 19.25

296



296 **Gaufriers ronds 5 cœurs** longueur c/m. . . . 22  
quadrillé ordinaire Prix. . . . fr. 22.50

297



297 **Gaufretiers rectangulaires** longueur c/m. . . . 19  
double à rosaces Prix. . . . fr. 19 —

298



298 **PORTE-PLATS RONDS en FONTE**

Diamètre 22 centimètres

Prix fonte ordinaire, vernie noire . . . . . fr. 2.60  
Prix fonte émaillée noire en couleur . . . . . — 4.90  
Peut être fourni à roulettes, supplément de . . . . . — 5.75

299



299 **PORTE-SAVON FONTE**

Dimensions : longueur 145 m/m — Hauteur 65 m/m

Se livre émaillé blanc ou couleur. . . . . fr. 2.70

300



300 **CRACHOIRS FONTE**

Dimensions : longueur 22 c/m — largeur 157 — Hauteur 5 m/m

Prix vernis noir. . . . . 5.25 Prix émaillé . . . . . 11 —

# POTERIE de FONTE, EMAILLÉE

Marque DRU

Extérieur émaillé brun-rouge ou terre des Alpes (terra-cotta) — Intérieur émail granité

## 301 PLATS à ROTIR ROUNDS à bec



301

Diamètre en centimètres. . . . .	20	23	26	28,5
Prix, émail extr, brun granit. . . fr.	11.90	16.60	18.15	19.40
— terra-cotta . . . . .	12.50	17.50	19.05	20.30

## 302 PLATS à ROTIR OVALES à bec



302

Longueur en centimètres . . . . .	29	31	34	36	38	41	44
Prix, émail extérieur, brun granit. . . fr.	14.40	15.65	18.75	21.90	23.45	25.95	31.25
— terra-cotta . . . . .	15 —	16.25	19.70	23.15	24.70	27.50	32.50

## 303 CASSEROLE-POÉLON à queue ronde et creuse



303

Diamètre en centimètres. . . . .	18	20	22	24
Extérieur émaillé, intérieur granit. . . fr.	11.60	15.65	17.80	20.90

## 304 FAITOUTS couvercle tôle



304

Diamètre en centimètres. . . . .	20,5	23	26	28,5
Prix émail extérieur, brun granit. . . fr.	19.70	23.45	31.25	39 —
— — terra-cotta . . . . .	20.90	24.70	32.50	41 —

## 305 COQUELLES RONDES, couvercle tôle



305

Points. . . . .	4	6	8	10	12	14	16
Diamètre en centimètres	18,5	20	22,5	24,5	27	29	30

Prix extérieur émail brun, le point —  
— — terra-cotta —

## 306 DAUBIÈRES OVALES avec couvercle fonte



306

Points. . . . .	10	12	14	16	18
Dimensions en centimètres .	29×21	30×23	31×24	32×25	33×26

Prix, extérieur émail brun, le point —  
— — terra-cotta —



USINE MODERNE  
de GALVANISATION

R. C. Lyon, A 22711

**Ph. THIVOLET**

LYON - 31, rue du Vivier, 31 - LYON

TÉLÉPHONE :  
Parmentier 05-87  
Parmentier 05-36

EXTRAIT DU CATALOGUE

**ARTICLES GALVANISÉS**

**1 ARROSOIRS OVALES**



forme lyonnaise  
tôle forte galvanisée  
agrafés  
avec pommes grille cuivre  
Cont. 10 litres Prix 28.70  
— 12 — — 29.65  
— 14 — — 31.25  
— 16 — — 33.25

**2 ARROSOIRS RONDS**



tôle forte galvanisée  
agrafés  
avec pommes grille cuivre  
Cont. 8 litres Prix 25.40  
— 10 — — 26.25  
— 12 — — 27.50  
— 14 — — 30 »  
— 16 — — 32 »

**3 ARROSOIRS OVALES**



Modèle Paris  
tôle forte galvanisée  
agrafés  
avec pommes grille cuivre  
Cont. 10 litres Prix 30 »  
— 12 — — 31 »  
— 14 — — 32.50  
— 16 — — 34.50

**4 ARROSOIRS OVALES**



Modèle Midi  
tôle forte galvanisée  
agrafés  
avec pommes grille cuivre  
Cont. 10 litres Prix 27.50  
— 12 — — 28.50  
— 14 — — 29.50

**5 ARROSOIRS OVALES**



Modèle Bourgogne  
tôle forte galvanisée  
agrafés  
avec pommes grille cuivre  
Cont. 10 litres Prix 28 »  
— 12 — — 29.50  
— 14 — — 30.50

**6 BROCS CONIQUES**



tôle forte galvanisée  
agrafés, pied feuillard  
Cont. 5 litres Prix 14.30  
— 6 — — 15 »  
— 7 — — 15.60  
— 8 — — 16.25  
— 10 — — 18 »

**7 POMMES D'ARROSOIRS GALVANISÉES, avec grille cuivre**  
pour arrosoir de 8, 10, 12, 14, 16 litres ..... Prix 4.50



**8 BECS D'OIE**  
tôle galvanisée  
pour arrosoirs de 8, 10, 12, 14, 16 l.  
Prix ..... 2.50



**9 JET "dit patte d'oie"**  
tôle galvanisée  
pour arrosoirs de 8, 10, 12, 14, 16 l.  
Prix ..... 4 »

Jean TRIPONNEY  
Voyageur  
10, rue du P...  
OULLINS

17 **BASSINES AGRAFÉES, tôle galvanisée, à fond plat**

SÉRIE FORTE



17

Diamètre en c/m	28	30	32	34	36	38	40	42	44	46	48	50	55	60
Cont. en litres..	5	6	7	8	10	12	14	16	18	20	23	26	30	35
Prix la pièce....	6.80	7.35	7.90	9.10	9.60	10.35	11.35	12.85	13.80	14.75	16.65	18.50	21.60	25.00

18 **BASSINES AGRAFÉES, tôle galvanisée, à fond plat**

SÉRIE ORDINAIRE



18

Diamètre en c/m	28	30	32	34	36	38	40	42	44	48	50
Cont. en litres..	5	6	7	8	10	12	14	16	18	23	26
Prix la pièce....	6.00	6.25	7.25	8.35	8.95	10.00	11.10	12.00	12.85	16.50	18.20

19 **BASSINES EMBOUTIES, tôle galvanisée, à fond plat**



19

Diamètre en c/m	30	32	34	36	38	40	42	44	48	50
Cont. en litres..	6	7	8	10	12	14	16	18	23	26
Prix la pièce....	7.40	8.40	9.50	11.00	12.15	14.25	16.10	18.00	20.25	22.90

20 **BAQUETS ROUNDS, tôle galvanisée, cercle feuillard**



20

Diamètre en c/m...	35	38	40	42	45	48	50	55	60	65	70	80	90	100
Cont. en litres..	15	18	20	25	30	38	44	56	72	85	110	165	215	290
Poids approx. kilos	2.7	3.1	3.4	3.8	4.2	4.6	5.1	5.9	7.2	8.10	9.70	12	15	18

Prix pour diamètres de 35 à 60, les 100 kilos  
 — — — — — de 65 à 100, les 100 kilos

Sur demande, les poignées peuvent être fixées sur les côtés et horizontalement

21 **BAQUETS OVALES, tôle galvanisée, cercle feuillard**



21

Longueur en c m	40	45	50	55	60	65	70	75	80	90	100
Cont. en litres..	15	20	28	38	48	60	70	80	90	105	130
Poids appr. kg.	2.7	3.3	4	4.7	5.8	6.10	7.5	8.7	9.80	11.50	15

Prix pour diamètres de 35 à 60, les 100 kilos  
 — — — — — de 65 à 100, les 100 kilos

Sur demande, les poignées peuvent être fixées sur les côtés et horizontalement

22 **SUPPLÉMENTS pour Baquets ronds ou ovales**

Pour goulotte dans le fond ou sur le côté. . . . . 2.50

23 **CUVETTES EMBOUTIES, galvanisées**



22

Diamètre en c/m	22	24	26	28	30	32	34	36	38	40
Prix.....	2.50	2.90	3.20	3.45	4.25	5.20	5.80	6.65	8.00	9.00

# APPAREILS DE CHAUFFAGE

TARIF DU 1<sup>ER</sup> MARS 1930

## POÈLES A UN FOUR, fig. 110

Façade fonte ornée, sans bouillotte 365 fr.

## POÈLES A UN FOUR, fig. 111

Façade fonte ornée, avec bouillote et robinet

N° 1 sans m-cte	425 fr.	avec m-cte	460 fr.
2	468	505	
3	510	555	

## POÈLES A FOUR, fig. 112 pour repasseuses

Façade fonte, avec bouillotte et robinet

un four, sans m-cte	495 fr.	avec m-cte	535 fr.
deux fours	570	610	

## POÈLES A DEUX FOURS fig. 113

Façade fonte, avec bouillotte et robinet

N° 1 sans m-cte	495 fr.	avec m-cte	530 fr.
2	540	580	
3	590	635	

## FOURNEAUX à Pieds Hauts, fig. 114

Façade tôle, foyer fermé, avec et sans bouillotte et robinet

Long. 55 s/bte, sans m-cte	236 fr.	avec m-cte	266 fr.
— 60 s/bte	270	300	
— 60 s/bte	305	335	
— 65 s/bte	315	350	
— 65 s/bte	345	380	

## FOURNEAUX à Pieds Hauts, fig. 114 bis

Façade tôle, foyer ouvert, avec bouillotte et robinet

Long. 60 sans m-cte	345 fr.	avec m-cte	375 fr.
— 65	380	415	

## FOURNEAUX, fig. 115 et 115 bis

Façade tôle, foyer fermé, garnit<sup>res</sup> noires, bouillotte et robinet

Long. 65 sans m-cte	425 fr.	avec m-cte	455 fr.
— 70	465	500	
— 75	510	547	
— 80	565	605	
— 90	635	685	
— 100	720	765	

## FOURNEAUX, fig. 115 et 115 bis A BAVETTE

Façade tôle, foyer ouvert, garnit<sup>res</sup> noires, bouillotte et robinet

Long. 70 sans m-cte	500 fr.	avec m-cte	535 fr.
— 75	550	588	
— 80	605	645	
— 90	675	725	
— 100	760	810	

## FOURNEAUX, fig. 115 A

Façade tôle, foyer fermé, garnit<sup>res</sup> polies, bouillotte et robinet

Longueur	sans m.-cte	avec m.-cte	Nickelés
65	470	502	580
70	505	540	620
75	545	585	675
80	600	640	735
90	680	725	840
100	770	815	940
110		1080	1220
120		1240	1400
130		1450	1630

Réduction pour } 65, 70, 80 ..... 30 fr.  
 garnitures noires } 90, 100 ..... 36 fr.

**FOURNEAUX fig. 115 A****A BAVETTE**

Façade tôle, foyer ouvert,  
garnitures polies, bouillotte et robinet

Longueur	saqs m.-cte	avec m.-cte	Nickelés
65	510	545	630
70	545	580	667
75	590	630	915
80	645	685	780
90	725	770	892
100	820	865	990
110		1100	1260
120		1280	1450
130		1500	1700

Réduction pour | 65, 70, 80..... 30 fr.  
garnitures noires | 90, 100..... 36 fr.

**FOURNEAUX, fig. 115 B**

Façade tôle, foyer fermé, garnitures polies  
bouche de chaleur sur le côté

avec porte 'à glissière ou porte abattante

Long. 65 sans m.-cte 515 fr. avec m.-cte 550 fr.

— 70 —	545	—	580	—
— 75 —	600	—	635	—
— 80 —	640	—	680	—
— 90 —	720	—	765	—
— 100 —	820	—	860	—
— 110 —	—	—	1110	—
— 120 —	—	—	1290	—
— 130 —	—	—	1520	—

**FOURNEAUX fig. 115 C**

Façade tôle, foyer feu visible, avec porte  
du foyer à micas

Long. 70 sans m.-cte 510 fr. avec m.-cte 545 fr.

— 75 —	560	—	595	—
— 80 —	615	—	655	—
— 90 —	700	—	745	—
— 100 —	790	—	835	—

**FOURNEAUX fig. 116**

Façade tôle, foyer fermé ou ouvert  
garnitures polies, porte du four avec  
éparres à confesse

Longueur	Avec Main-cte foyer fermé	Avec Main-cte foyer ouvert
70	590	630
75	630	670
80	700	740
90	800	845
100	890	940
110	1125	1175
120	1310	1360
130	1525	1575

**CUISINIÈRES FAÇADE FONTE**

fig. 117 et 118

Foyer ouvert,  
garnitures fonte ornée  
bouillotte et robinet

Numéros	Longueur	S/m.-cte	A/m.-cte	Nickelées
22	65	457	490	555
23	70	498	533	600
24	75	545	580	650
25	80	605	640	720
26	85	640	685	765
27	90	680	725	825
28	95	725	770	870
29	100	765	815	925

**FOURNEAUX fig. 119, façade fonte**

Foyer fonte pour anthracite,  
avec bouche de chaleur sur le côté

Long. 70 sans m.-cte 545 fr. avec m.-cte 580 fr.

— 75 —	580	—	615	—
— 80 —	620	—	660	—
— 90 —	710	—	750	—
— 100 —	795	—	835	—

**EAUX fig. 116**

foyer fermé ou ouvert  
 ies, porte du four avec  
 res à cuisson

avec Main-cte foyer fermé	Avec Main-cte foyer ouvert
590	630
630	670
700	740
800	845
890	940
1125	1175
1310	1360
1525	1575

**ES FAÇADE FONTE**

. 117 et 118

oyer ouvert,  
 ures fonte ornée  
 illette et robinet

S/m.-cte	A/m.-cte	Nickelés
457	490	555
498	533	600
545	580	650
605	640	720
640	685	765
680	725	825
725	770	870
765	815	925

**X fig. 119, façade fonte**

nte pour anthracite,  
 a de chaleur sur le côté

-cte 545 fr. avec m.-cte 580 fr.

580	—	615	—
620	—	660	—
710	—	750	—
795	—	835	—

**FOURNEAUX " LION " fig. 120**

Façade tôle avec bouillotte et robinet

**FOYER FERMÉ**

Longueur	sans main courante		avec main-courante	
	NOIRS	POLIS	NOIRS	POLIS
65	365	395	390	420
70	395	425	425	455
80	485	505	515	545
90	565	590	600	640
100	655	690	695	735

**FOYER OUVERT**

Longueur	sans main-courante		avec main-courante	
	NOIRS	POLIS	NOIRS	POLIS
65	390	420	420	450
70	420	450	450	480
80	500	530	530	560
90	590	620	625	655
100	685	720	725	760

**FOURNEAUX fig. 121**

foyer ouvert, garnitures polies,  
 plaque 4 trous, portes avec grandes  
 consoles, avec bouillotte et robinet

Longueur	sans m.-cte	avec m.-cte	Nickelés
65	470	500	575
70	515	550	625
75	555	595	675
80	610	650	730
90	710	755	855
100	795	840	950
110		1100	1260
120		1280	1450
130		1500	1700

**FOURNEAUX PARISIENS fig. 122**

À corps plein, plaque 2 trous avec ovale mobile avec bouillotte et robinet

Longueur	sans m.-cte	avec m.-cte	Nickelés
60	450	480	550
65	485	515	585
70	540	575	650
75	580	620	700
80	640	680	760
90	735	780	880
100	825	870	970
110		1150	1270
120		1340	1460
130		1560	1700

**FOURNEAUX PARISIENS**

avec charbonniers fig. 123

Longueur	sans m.-cte	avec m.-cte	Nickelés
60	530	565	635
65	565	600	670
70	620	655	735
75	660	700	795
80	720	760	860
90	825	870	980
100	920	965	1075

**CUISINIÈRES LYONNAISES**

fig. 124

foyer ouvert, garnitures polies  
 plaque à deux trous avec ovale mobile

Longueur	sans m.-cte	avec m.-cte	Nickelés
70	520	555	630
80	615	655	750
90	715	760	865
100	800	850	960

**CUISINIÈRES BASSES** fig. 125à quatre marmites, corps profond  
garnitures polies, bouillotte et robinet

Longueur	sans m.-cte	avec m.-cte	Nickelées
93	900	950	1040
103	1000	1050	1150

Pour les cuisinières basses avec 1 face ou 3 faces émail-  
lées, consulter le tarif spécial des fourneaux émaillés**PRIX DES MARMITES**N° 12..... 30 fr.; N° 30..... 57 fr.  
N° 20..... 41 fr.; N° 40..... 60 fr.**FOURNEAUX BOUILLEUR**

fig. 126

Bouilleur à 3 faces pour foyer fermé

Bouilleur à 2 faces — — ouvert

garnitures polies, main-courante une face

Longueur	Modèles 115 A ou 121	Modèle paris. fig. 122	Supplément p <sup>r</sup> nickelage
70	800	825	95
80	900	925	100
90	1000	1030	130
100	1100	1130	140
110	1350	1390	165
120	1550	1600	180
130	1775	1840	195

**FOURNEAUX BOUILLEUR**

fig. 126

Bouilleur 2 ou 3 faces relié aux réservoirs  
remplaçant les bouillottes, augmentant ainsi  
la surface de chauffe, main-courante 1 face

Longueur	Modèles fig 115 A et 121	Modèle paris. fig. 122	Supplément p <sup>r</sup> nickelage
70	860	885	95
80	960	985	100
90	1065	1100	130
100	1165	1200	140
110	1435	1485	165
120	1640	1690	180
130	1870	1935	195

**FOURNEAUX à Foyer Central**

fig. 128

2 fours - 2 étuves - 2 bouillottes et robinets  
portes avec grandes consoles

Longueur 150 avec main-cte 1 face	2900 fr.
— 160 —	3160 —
— 180 —	3830 —
— 200 —	4875 —
— 220 —	6350 —

**FOURNEAUX à Foyer Central****AVEC BOUILLEURS**

fig. 128

1° avec bouilleurs deux têtes

2° avec bouilleurs deux têtes reliés à  
deux réservoirs remplaçant les bouillottes.

Longueur	Bouilleurs 2 têtes	Bouilleurs 2 têtes reliés aux 2 réserv.
150	3200	3350
160	3475	3650
180	4160	4360
200	5300	5550
220	7000	7250

**FOURNEAUX " OMNIBUS "**

Façade tôle, foyer ouvert, garnitures polies

Long. 60 sans m.-cte 355 fr. avec m.-cte 380 frs

— 65 — 375 — — 400 —

**POÊLES à BOIS " LE MELIOR "**

avec dôme à charnière

Fonte noire..... 215 fr.

Fonte émaillée..... 275 fr.

**POUR LES****FOURNEAUX EMAILLES**

consulter le tarif spécial

Pour commande des pièces détachées :  
*paraboles, tampons de parabole, ron-*  
*delles, angles, supports cuivre, etc.*Bien indiquer le modèle du fourneau, sa  
dimension et le côté du foyer.