

DÉFIGEURS EXTÉRIEURS DÉFIJAROU

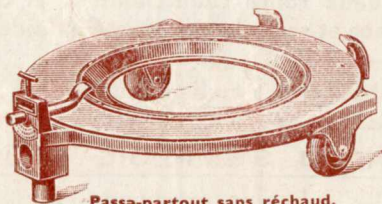
CHARIOT DÉFIGEUR D'HUILES A PRODUCTION D'AIR CHAUD PAR CHAUFFAGE ÉLECTRIQUE

Consommation du réchaud : 250 ou 500 watts

Passé-partout

pour fût fer 100 kg.
encombrement réduit

0 m. 50 au carré



Passé-partout sans réchaud.

Modèle recommandé
pour Paris
et grandes Villes
ou l'emplacement
est réduit.

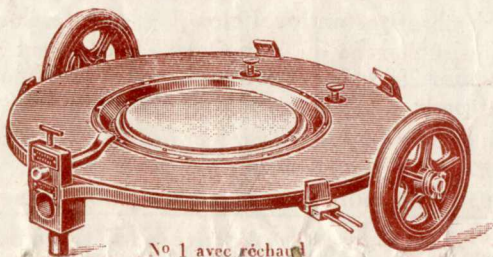
N° 1

pour fût fer 100 kg.
et fût

1 conique 180 kg.

Diam. du plateau

0 m. 58



N° 1 avec réchaud

Les chariots
avec réchaud se
livrent avec 5 m.
de fil munis des
fiches à broches
nécessaires,

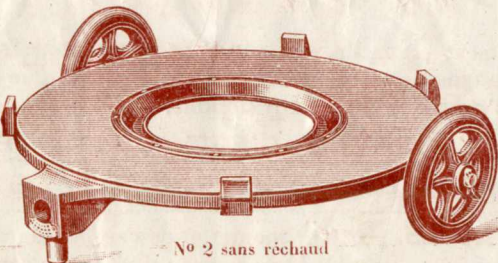
N° 2

pour fût
cylindrique
à huile 180 kg. ou
cylindre

à essence 200 litres

Diam. du plateau

0 m. 62



N° 2 sans réchaud

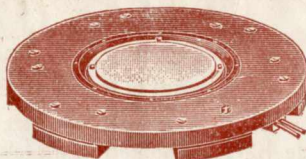
Se livre comme
les autres modèles
avec ou sans ré-
chaud. Tous ces
modèles compor-
tent un manche
avec poignée en T
à deux mains.

DÉFIJOSOL

PLATEAU DÉFIGEUR D'HUILES A PRODUCTION D'AIR CHAUD PAR CHAUFFAGE ÉLECTRIQUE

Diamètre

du { N° 1 . . . 0m40
N° 1^{bis} . . . 0m50
N° 2 . . . 0m62



Cliché du Défijosol N° 2

pour bidons 25 et 50 kg
pour fûts fer 100 kg.
pour fûts et cylindres
180 kg.

Demander nos Catalogues de Pompes : à huile, à vins, à essence, etc.

DÉFIJAROU

Le **DÉFIJAROU** est un **chariot défigeur d'huiles** qui permet le transport aisé et la liquéfaction rapide **par air chaud** des fûts d'huile gelée de **100 à 200 kilos**.

Ce chariot est construit d'un seul bloc de fonte aciérée recouvert d'une forte tôle d'acier doux rivée. Le tout peint 2 couches.

Il est muni de deux roues caoutchoutées et d'un manche en T à 2 mains, qui se place et se retire à volonté à l'aide d'une clavette.

Sa conception est solide et élégante.

Son usage est absolument indispensable aux Négociants modernes ennemis de la routine et soucieux de leurs intérêts.

LE DÉFIJAROU S'EMPLOIE TOUTE L'ANNÉE

L'hiver il défige les huiles **par air chaud** sans en altérer la qualité, pour en faciliter le dépotage par pompe.

Son principe de chauffage **en local clos** (local clos formé par le fond du fût, son rebord et l'assise étanche du chariot) est extrêmement économique **car il permet de liquéfier 200 kg d'huile avec le même réchaud dont on se sert habituellement pour chauffer un litre de lait**.

L'été il transporte les fûts munis de leur pompe, à l'étalage, pour activer le service et fait décupler la vente de l'huile en peu de temps.

Car une marchandise en vue est toujours bien vendue.

Indirectement **il supprime le rinçage et l'étiquetage des bouteilles** puisque ce sont les clients qui s'en chargent en apportant leurs flacons à remplir.

Son déplacement est facile, **ses roues caoutchoutées n'abiment pas le dallage des magasins** et après avoir retiré le manche, le **DÉFIJAROU ne tient pas plus de place qu'un fût debout**.

L'ESSAYER C'EST L'ADOPTER

Le DÉFIJAROU se construit en 3 grandeurs (voir au verso).

PALIER D'ACCÈS. — Pour monter et descendre les marches du magasin.
Dimensions : 0 m. 80 au carré.

DÉFIJOSOL

Le **DÉFIJOSOL** est un plateau défigeur de 5 à 6 cm. de hauteur formé d'un disque métallique encastrant le réchaud électrique à son niveau. Ce disque en forte tôle est boulonné sur une assise circulaire en bois dur et ajouré. Le tout peint 2 couches.

Le DÉFIJOSOL se construit en 3 grandeurs :

Son principe de chauffage **en local clos** est le même que celui du **Défijarou**.

N° 1. — Pour bidons de 25 et 50 kg. Diamètre du plateau 0^m40.

N° 1^{bis}. — Pour fûts de 100 kg. Diamètre du plateau 0^m50.

N° 2. — Pour fûts fer et cylindres de toutes grandeurs de 100 à 200 kg.
Diamètre du plateau 0^m62.

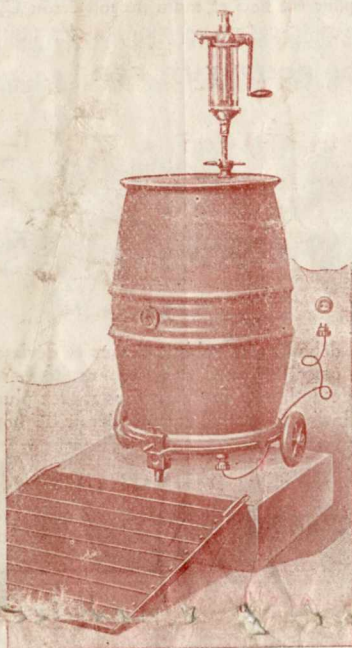
Se pose par terre sur un dallage, ciment ou sol uni.

VUE D'ENSEMBLE DÉFIJAROU, POMPE ET PALIER D'ACCÈS

Chargement
d'un fût
sur le
DÉFIJAROU



Fig. N° 1



Chargement
d'un fût
sur le
DÉFIJAROU



Fig. N° 2

NOTICE DE CHARGEMENT D'UN FUT

SUR LE DÉFIJAROU. — Couissez à fond le crochet avant du chariot, de manière à dégager le plateau de chargement. Poussez devant vous le **Défijarou** en engageant les 2 crochets du chariot sous le rebord du fond du fût en position couchée. (Voir fig. 1). Lâchez le manche du **Défijarou** qui conserve sa position inclinée par le poids du fût et basculez ce fût (fig. 2) qui entraînera ensuite le chariot jusqu'à terre. Fixez votre fût sur son assise en faisant coulisser jusqu'au rebord inférieur du fût le crochet avant du chariot que vous fixez ensuite au moyen de sa vis de serrage, Vous n'avez plus qu'à introduire votre pompe dans le fût d'huile et la fixer.

SUR LE DÉFIJOSOL. — Engagez le fond de votre fût couché de quelques centimètres jusqu'au bouchon de butée du **Défijosol** et basculez le fût, ce bouchon servant de point de retenue.

Après ces opérations de chargement, branchez le courant électrique sur votre réchaud défigeur et quelques instants après, vous pouvez commencer à pomper de l'huile comme en plein été.

Il n'est pas nécessaire de laisser le courant sur le réchaud défigeur construit pour produire un chauffage électrique par accumulation.

Quelques jours d'emploi variant suivant vos besoins vous fixeront mieux que toute explication.

Appareils Défigeurs d'Huiles

INTÉRIEURS ET EXTÉRIEURS

A CHAUFFAGE ÉLECTRIQUE

Brevetés S. G. D. G. — (Titres et Modèles déposés)

Tous nos Appareils sont garantis un an sur facture contre tous vices de construction et de matière.

Ils sont livrés avec 5 mètres de double fil équipé des fiches nécessaires.

AVIS IMPORTANT

Nous prions nos Clients de nous indiquer le voltage en passant commande (généralement 110 ou 220 volts); ce renseignement est inscrit sur le compteur et sur les douilles de lampe.

Faute d'indications, les Appareils seront expédiés en 110/130 volts, gare destinataire avec consommation en vatts la plus faible.

1 watt est le produit d'un ampère multiplié par 1 volt.

EXEMPLE

Un Compteur de	3 Ampères	sous	110 Volts	peut fournir	$3 \times 110 =$	330 Watts
—	2	—	220	—	$2 \times 220 =$	440 —
—	5	—	110	—	$5 \times 110 =$	550 —
—	10	—	220	—	$10 \times 220 =$	2200 —

Il en résulte qu'un Appareil qui consomme :

250 Watts exige un Compteur de	3 Ampères	sous	110 Volts	ou	2 Ampères	sous	220 Volts
500	—	—	5	—	110	—	3 — 220 —
1000	—	—	10	—	110	—	5 — 220 —

Etc., etc...

Faute de quoi, les plombs sautent ou l'Appareil ne donne pas son plein rendement.

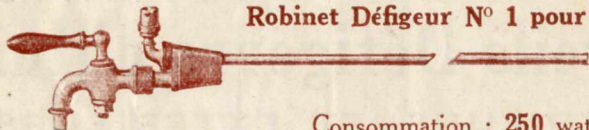
LES APPAREILS "NOVA"

Pompes à Huiles comestibles, Industrielles, Essences, Vins, etc.

Bureaux et Usines : 32, Rue de la Gare, ARCUEIL (Seine)

Défigeurs Électriques Intérieurs

Robinet Défieur N° 1 pour fût bois



Consommation : 250 watts.

Robinet Défieur N° 1 pour fût fer, muni d'une lampe-témoin

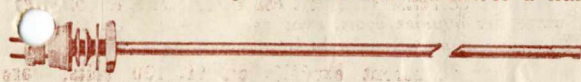
Même appareil que ci-dessus



Consommation : 250 watts.

Horizontal Tube électrique

N° 1, plongée : 0^m70 — N° 2, plongée : 0^m90
pour réservoirs ou filtres à huiles.



Consommations :
250, 500 et
1.000 watts.

Canne simple avec lampe-témoin



N° 1, plongée : 0^m60
N° 2, — 0^m80
N° 3, — 1^m00

Consommations suivant demande
250, 500 et 1.000 watts.

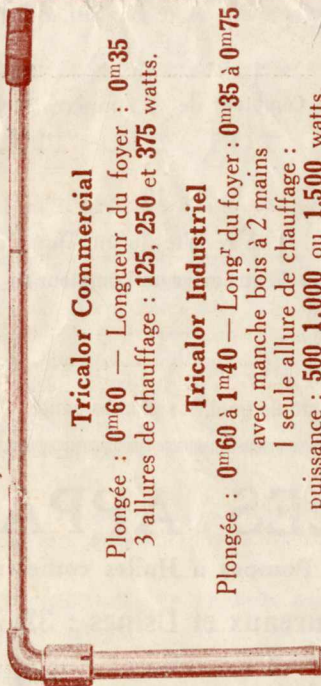
Canne à pas de vis pour fût bois Autre modèle pour fût fer



N° 4, plongée : 0^m65 — Consommations : 250, 500 watts.

Tricolor Commercial

Plongée : 0^m60 — Longueur du foyer : 0^m35
3 allures de chauffage : 125, 250 et 375 watts.



Tricolor Industriel

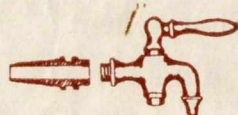
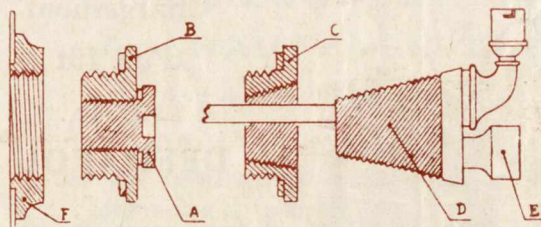
Plongée : 0^m60 à 1^m40 — Long^r du foyer : 0^m35 à 0^m75
avec manche bois à 2 mains
1 seule allure de chauffage :
puissance : 500 1.000 ou 1.500 watts.

ROBINET DÉFIGEUR N° 1

Le **ROBINET DÉFIGEUR N 1°** est construit en cuivre étamé, il se visse sur le fût d'huile à soutirer, à l'emplacement ordinaire de la cannelle.

Il sert indistinctement pour fût bois et muni de son écrou **C**, pour fût fer. Il est fourni avec sa clef de serrage.

MODE D'EMPLOI POUR FUT FER



Cône MÉPLAT
Pour l'utilisation du robinet
sans defeiger pendant l'été.

Mettez votre fût d'huile debout, côté robinet dessus et dévissez l'écrou **B** contenant lui-même l'écrou **A**, vissez à sa place l'écrou **C** et vissez ensuite votre **Défigeur** muni de son robinet dans l'écrou **C** à l'aide de la clef fournie. Vous n'avez plus qu'à mettre votre fût sur chantier, donner de l'air en dévissant complètement l'écrou de bonde et amener le courant.

ROBINET DÉFIGEUR N° 2

Même genre d'appareil à l'usage des liquides épais, mais avec robinet verseur à débit, à fermeture à guillotine. Il se visse dans la bonde du fût ou dans un trou de 55 mm de diamètre.

BOITIER AU TUBE ÉLECTRIQUE

L'emploi de cet appareil est tout indiqué pour les Négociants qui se servent de réservoirs agencés avec de gros robinets ou pour les fabricants de filtres à huiles.

Il se fixe de plusieurs façons dans un trou de 20 mm de diamètre percé dans la paroi du réservoir, le plus près possible du robinet.

GANNES SIMPLES

Ces appareils munis d'un manche isolant, s'emploient **verticalement** pour liquéfier le contenu des fûts, bacs ou citernes. La gravure ci-contre montre cette canne munie d'une lampe-témoin.

GANNES A PAS DE VIS

Pour fûts bois ou pour fûts fer. Prière de spécifier

Ces appareils se vissent **horizontalement** dans le fond d'un fût couché à l'emplacement de la cannelle pour en liquéfier le contenu et en faciliter l'extraction **par pompe**.

TRICALOR COMMERCIAL

Le **TRICALOR COMMERCIAL** fonctionne sous 3 allures de chauffage, c'est-à-dire à 3 températures différentes obtenues par la manière de placer les fiches de contact sur la poignée de l'appareil.

Il a, sur les cannes simples, l'avantage de liquéfier l'huile par la base ce qui est beaucoup plus rationnel et de meilleur rendement.

TRICALOR INDUSTRIEL

Le **TRICALOR INDUSTRIEL** avec poignée bois à 2 mains n'a qu'une seule allure de chauffage. 500, 1000 ou 1500 watts sous 110 ou 220 volts.

TARIF T

DÉFIGEURS INTÉRIEURS

	GARE DÉPART
ROBINET DÉFIGEUR N° 1 avec sa clé de serrage.	frs 160 »
<i>Lampe-témoin avec son support de lampe</i>	frs 17 50
<i>Ecrou C pour fût fer</i>	frs 14 »
<i>Bague avec bouchon en cuivre étamé pour l'emploi du Robinet Défigeur N° 1 au réservoir</i>	frs 18 »
<i>Cône méplat pour l'utilisation du robinet du défigeur sur fût bois, pendant l'été</i>	frs 18 50
<i>Mèche à bois 42 m/m faisant le trou approprié</i>	frs 7 50
ROBINET DÉFIGEUR N° 2	frs 260 »
<i>Mèche à bois 55 m/m faisant le trou approprié</i>	frs 9 50

HORIZONTAL TUBE ÉLECTRIQUE

N° 1 en 250 watts (110 ou 220 volts)	frs 120 »
N° 2 — — — — —	frs 130 »
N° 1 en 500 watts — — — — —	frs 130 »
N° 2 — — — — —	frs 140 »
N° 1 en 1000 watts — — — — —	frs 140 »
N° 2 — — — — —	frs 150 »

CANNES SIMPLES

N° 1 en 250 watts (110 ou 220 volts).	frs 80 »
N° 2 — — — — —	frs 90 »
N° 3 — — — — —	frs 100 »
N° 1 en 500 watts — — — — —	frs 90 »
N° 2 — — — — —	frs 100 »
N° 3 — — — — —	frs 110 »
N° 1 en 1000 watts — — — — —	frs 100 »
N° 2 — — — — —	frs 110 »
N° 3 — — — — —	frs 120 »

CANNES A PAS DE VIS (pour fût bois ou fût fer) (prière de spécifier)

N° 4 en 250 watts (110 ou 220 volts).	frs 100 »
N° 4 en 500 watts — — — — —	frs 110 »

TRICALOR COMMERCIAL

3 allures de chauffage 125, 250, 375 watts	frs 260 »
--	-----------

TRICALOR INDUSTRIEL avec manche bois à 2 mains

1 allure de chauffage 500, 1000 ou 1500 watts.

Plongée et longueur de foyer à la demande.

PRIX SUIVANT DEVIS

Tournez S. V. P.



TARIF T (suite)

DÉFIJEUERS EXTÉRIEURS

	GARE DÉPART
DÉFIJOSOL N° 1 avec réchaud 250 watts	frs 145 »
DÉFIJOSOL N° 1bis — 250 —	frs 190 »
DÉFIJOSOL N° 2 — 500 —	frs 240 »
Défijosol réclame genre défijosol N°2	Frs 175
DÉFIJAROU-TRANSPORT N° 0 (sans réchaud)	frs 310 »
→ DÉFIJAROU-TRANSPORT N° 1 —	frs 330 »
DÉFIJAROU-TRANSPORT N° 2 —	frs 370 »
DÉFIJAROU-CHAUFFAGE N° 0 (réchaud 250 watts)	frs 400 »
→ DÉFIJAROU-CHAUFFAGE N° 1 (réchaud 500 watts)	frs 420 »
DÉFIJAROU-CHAUFFAGE N° 2 (réchaud 500 watts)	frs 460 »

Les réchauds sont équipés en 110 ou 220 volts.

(prière de bien spécifier)

Un double fil de 5 mètres équipé des fiches nécessaires accompagne chaque appareil muni d'un réchaud.

PALIER D'ACCÈS (0^m80 au carré).

Pour monter et descendre les marches du magasin . frs 68 »

GARANTIE

Tous nos appareils sont garantis un an sur facture contre tous vices de construction et de matière.

Cette garantie se borne à la remise en état ou à l'échange de l'appareil défectueux, mais ne s'étend pas aux frais de transport.

