



**FOURNEAUX**

ET

**CUISINIÈRES**

**J. PIOT**

**SAINT-ETIENNE**



**N° 55**



ULTIMHEAT®  
VIRTUAL MUSEUM

MANUFACTURE  
STÉPHANOISE  
DE  
**FOURNEAUX  
et CUISINIÈRES**

ULTIMHEAT®  
VIRTUAL MUSEUM

ANCIENNES MAISONS  
HENRY MAREY et  
MAREY & PIOT

J<sup>H</sup> PIOT

SUCCESSEUR

9, rue des Teinturiers, 9  
SAINT-ÉTIENNE

(LOIRE)

Téléphone **70-68**

R. C. : St-Etienne 2.788

**CATALOGUE N° 55**



# SPÉCIALITÉS



## FOURNEAUX de CUISINE

TOLE et FONTE à RETOUR de FLAMMES



## FOURNEAUX à BOUILLEURS

A GRANDE PRODUCTION D'EAU CHAUDE



## CUISINIÈRES ÉMAILLÉES

MODÈLE RICHE



## FOURNEAUX à PLUSIEURS FOURS

POUR HOTELS - PENSIONNATS - HOSPICES



## FOURNEAUX

POUR CHARCUTIERS ET FERMIERS



## FOURNITURES

POUR POÉLIERS ET FUMISTES



## TRAVAUX DIVERS

EN TOLE et CUIVRE SUIVANT  
DESSINS ou MODÈLES

# CONDITIONS GÉNÉRALES DE VENTES ET D'EXPÉDITIONS



## COMMANDES

Les commandes sont acceptées sans engagement de délais, ceux-ci sont donnés à titre indicatif et ne peuvent être invoqués pour refuser la livraison d'une commande.

Les affaires négociées par mes représentants ne sont valables qu'après confirmation écrite de ma part.

Sauf indications précises, les commandes sont livrées conformes aux précédentes.

Si un défaut de fabrication est constaté dans un appareil, la pièce de rechange sera remplacée gratuitement, mais ma responsabilité est limitée à cette fourniture sans que, sous aucun prétexte, je puisse être astreint à remboursement, indemnité ou dommages intérêts.

Les poids indiqués au présent album ne sont qu'approximatifs et ne sont donnés qu'à titre de renseignements.

## EXPÉDITIONS

Mes marchandises, même vendues franco gare du destinataire, voyagent toujours aux risques et périls des destinataires. En conséquence, je décline toutes responsabilités pour avaries, manquants, substitution ou retard qui pourraient être constatés par mes clients ou leurs ayant droits et les invite à exercer leur recours contre le transporteur, seul responsable.

## CONDITIONS DE PAIEMENT

Mes marchandises, même vendues franco, sont toujours payables à Saint-Etienne. Mes traites ou l'acceptation de règlement n'apportent ni novation ni dérogation à cette clause attributive de juridiction.

En cas de contestation, les différends seront toujours réglés par le tribunal de Saint-Etienne, seul compétent, même dans le cas d'appel en garantie.

## Modèle N° 2 Saint-Etienne



Façade en tôle ou feuillard. Angles ACIER LAMINÉ, modèle déposé. FOYER MIXTE bois et charbon  
Grille tombante. Boutons cuivre ou maillechort. Tirette pour poussière et réglage.  
Garnitures fonte ornée, moulure ou polie ; demi-nickelées ; nickelées ; cuivre et maillechort poli.  
Plaques à deux trous pour 60 et 65 ; deux et trois trous pour 70 ; trois trous pour 75 ; deux et quatre  
trous pour 80 et au-dessus, buse au milieu.  
Bouillotte fonte émaillée ou cuivre rouge étamé, avec collerette et couvercle en cuivre rouge ou  
laiton poli pour les garnitures fonte et cuivre, maillechort poli pour les autres garnitures,  
robinet, main-courante cuivre ou maillechort poli.

| DIMENSIONS (en centimètres) |         |         |           |            | Contenance<br>de la<br>Chaudière<br>(en litres) |
|-----------------------------|---------|---------|-----------|------------|---|
| des Cuisinières             |         |         | des Fours |            |   |
| Longueur                    | Largeur | Hauteur | Longueur  | Profondeur |   |
| 60                          | 45      | 73      | 24        | 30         | 6   |
| 65                          | 45      | 73      | 30        | 30         | 6   |
| 70                          | 47      | 75      | 30        | 32         | 6   |
| 75                          | 48      | 75      | 32        | 32         | 6   |
| 80                          | 50      | 75      | 35        | 36         | 7   |
| 90                          | 55      | 75      | 37        | 38         | 8   |
| 100                         | 58      | 75      | 43        | 42         | 10  |
| 110                         | 60      | 80      | 46        | 46         | 12  |
| 120                         | 65      | 80      | 50        | 50         | 14  |
| 130                         | 72      | 80      | 55        | 52         | 16  |
| 140                         | 75      | 80      | 60        | 55         | 18  |

**Ces fourneaux se font aussi A FEU CACHÉ, porte à coulisse,  
modèle lyonnais.**

## Modèle N° 4

### Façade Fonte



Angles fer cornière. FOYER MIXTE bois et charbon. Grille tombante. Boutons cuivre ou maillechort. Tirette pour poussière et réglage.

Garnitures fonte ornée, moulure ou polie ; demi-nickelées ; nickelées ; cuivre et maillechort poli. Plaque à deux trous pour 60 et 65 ; deux et trois trous pour 70 ; trois trous pour 75 ; deux et quatre trous pour 80 et au-dessus, buse au milieu.

Bouillotte fonte émaillée ou cuivre rouge étamé, avec collerette et couvercle en cuivre rouge ou laiton poli pour les garnitures fonte et cuivre, maillechort poli pour les autres garnitures, robinet, main-courante cuivre ou maillechort poli.

| DIMENSIONS (en centimètres) |         |         |           |            | Contenance<br>de la<br>Chaudière<br>(en litres) |
|-----------------------------|---------|---------|-----------|------------|---|
| des Cuisinières             |         |         | des Fours |            |   |
| Longueur                    | Largeur | Hauteur | Longueur  | Profondeur |   |
| 60                          | 45      | 72      | 24        | 30         | 6   |
| 65                          | 45      | 72      | 30        | 30         | 6   |
| 70                          | 47      | 74      | 30        | 32         | 6   |
| 75                          | 48      | 74      | 32        | 32         | 6   |
| 80                          | 50      | 74      | 35        | 36         | 7   |
| 90                          | 55      | 74      | 37        | 38         | 8   |
| 100                         | 58      | 74      | 43        | 42         | 10  |
| 110                         | 60      | 78      | 46        | 46         | 12  |
| 120                         | 65      | 73      | 50        | 50         | 14  |

## Modèle N° 5

### Façade Tôle — Corps Etroit



Angles fer cornière. FOYER MIXTE bois et charbon. Grille tombante. Boutons cuivre ou maillechort. Tirette pour poussière et réglage.

Garnitures fonte ornée, moulure ou polie; demi-nickelées; nickelées; cuivre et maillechort poli. Plaque à deux trous pour 60 et 65; deux et trois trous pour 70; trois trous pour 75; deux et quatre trous pour 80 et au-dessus, buse au milieu.

Bouillotte cuivre rouge étamé ou fonte émaillée avec collerette et couvercle en cuivre rouge ou laiton poli pour les garnitures fonte et cuivre; maillechort poli pour les autres garnitures; robinet, main-courante cuivre ou maillechort poli.

| DIMENSIONS (en centimètres) |         |         |           |            | Contenance<br>de la<br>Chaudière<br>(en litres) |
|-----------------------------|---------|---------|-----------|------------|---|
| des Cuisinières             |         |         | des Fours |            |   |
| Longueur                    | Largeur | Hauteur | Longueur  | Profondeur |   |
| 60                          | 45      | 72      | 24        | 30         | 6   |
| 65                          | 45      | 72      | 30        | 30         | 6   |
| 70                          | 47      | 74      | 30        | 32         | 6   |
| 75                          | 48      | 74      | 32        | 32         | 6   |
| 80                          | 50      | 74      | 35        | 36         | 7   |
| 90                          | 55      | 74      | 37        | 38         | 8   |
| 100                         | 58      | 74      | 43        | 42         | 10  |
| 110                         | 60      | 78      | 46        | 46         | 12  |
| 120                         | 65      | 78      | 50        | 50         | 14  |

**Ce modèle se fait en 0,80 de hauteur avec fermeture à clanche pour la porte du four. A FEU CACHÉ, porte à coulisse, modèle Lyonnais.**



## Modèle N° 10 Foyer Ovale en Fonte



Façade en tôle ou feuillard. Angles ronds en acier laminé ou fer cornière poli. FOYER OVALE en FONTE.

Garnitures fonte ornée, moulure ou polie; demi-nickelées; nickelées; cuivre et maillechort poli. Plaque à deux trous pour 60 et 65; deux et trois trous pour 70; trois trous pour 75; quatre trous pour 80 et au-dessus, buse au milieu.

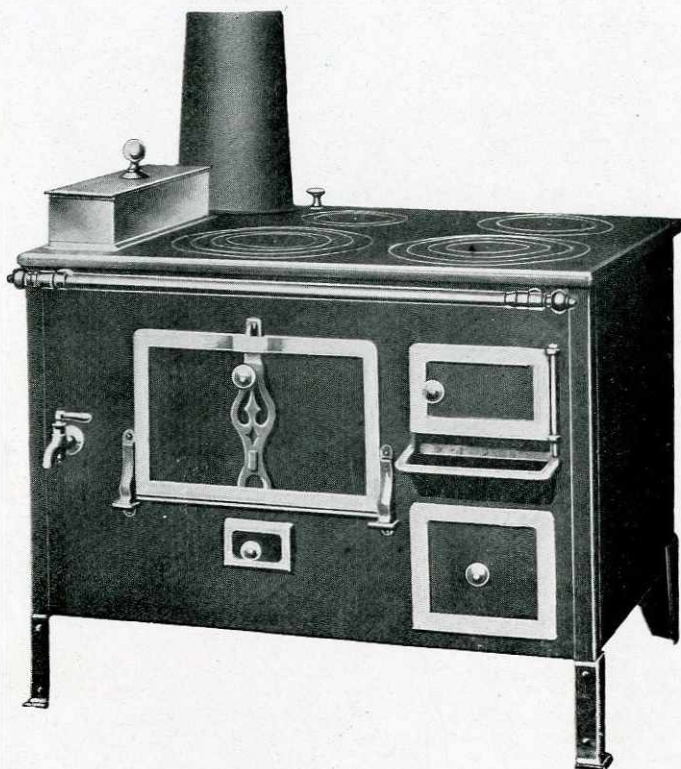
Bouillotte cuivre rouge étamé ou fonte émaillée avec collerette et couvercle en cuivre rouge ou laiton poli pour les garnitures fonte; maillechort poli pour les autres garnitures, robinet, main-courante cuivre ou maillechort poli.

| DIMENSIONS (en centimètres) |         |         |           |            | Contenance<br>de la<br>Chaudière<br>(en litres) |
|-----------------------------|---------|---------|-----------|------------|---|
| des Cuisinières             |         |         | des Fours |            |   |
| Longueur                    | Largeur | Hauteur | Longueur  | Profondeur |   |
| 60                          | 45      | 72      | 24        | 30         | 6   |
| 65                          | 45      | 72      | 30        | 30         | 6   |
| 70                          | 47      | 74      | 30        | 32         | 6   |
| 75                          | 48      | 74      | 32        | 32         | 6   |
| 80                          | 50      | 74      | 35        | 36         | 7   |
| 90                          | 55      | 74      | 37        | 38         | 8   |
| 100                         | 58      | 74      | 43        | 42         | 10  |
| 110                         | 60      | 78      | 46        | 46         | 12  |
| 120                         | 65      | 78      | 50        | 50         | 14  |

**Ce modèle se fait en 0,80 de hauteur, avec fermeture à clanche pour la porte du four.**

## Modèle N° 25

### Spécial pour 3 ou 4 marmites



Façade en tôle. Angles fer cornière. Foyer mixte bois et charbon. Manivelle pour retour de flamme. Garnitures fonte polie demi-nickelée; fonte nickelée, cuivre ou maillechort. Chaudière en cuivre rouge étamé avec collerette et couvercle en laiton ou cuivre rouge poli, avec robinet Main-courante cuivre ou maillechort poli.

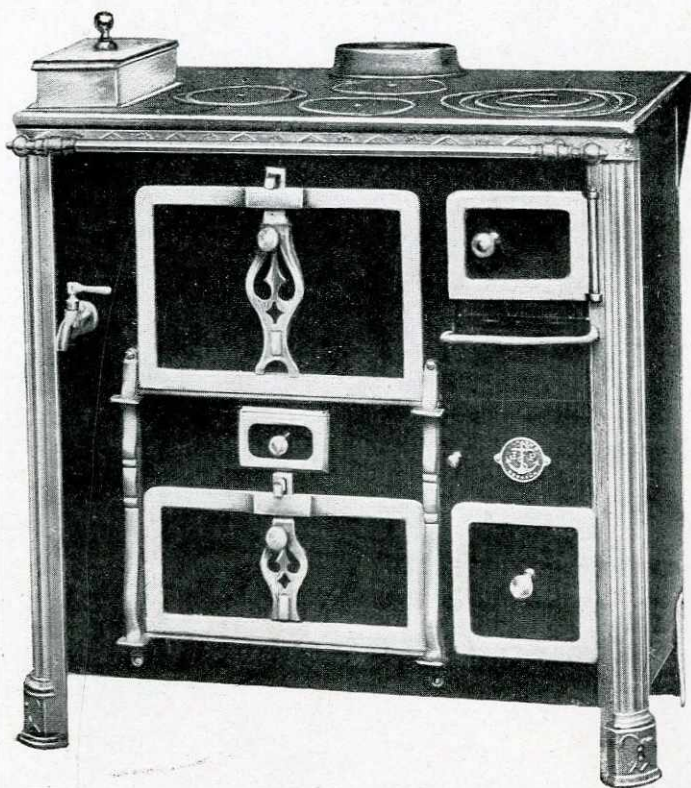
Plaque à trois trous pour 80; quatre trous pour 90 et 100.

| DIMENSIONS (en centimètres) |       |          |           |          |            |          | Diamètre<br>des<br>trous | Contenance<br>de la<br>chaudière |
|-----------------------------|-------|----------|-----------|----------|------------|----------|--------------------------|----------------------------------|
| des Cuisinières             |       |          | des Fours |          | des Foyers |          |                          |                                  |
| Longueur                    | Largr | Profondr | Largr     | Profondr | Largr      | Profondr |                          |                                  |
| 82                          | 60    | 71       | 32        | 44       | 16         | 38       | 27-25-22                 | 12                               |
| 90                          | 64    | 71       | 38        | 48       | 20         | 42       | 29-19                    | 13                               |
| 100                         | 72    | 71       | 46        | 55       | 20         | 50       | 29-25                    | 16                               |

**Ce modèle peut se faire en 0,80 avec étuve.**

## Modèle N° 40

### Corps étroit



Façade en tôle. FOYER MIXTE bois et houille. Angles ACIER LAMINÉ ou FER CORNIÈRE POLI.  
Consoles, bord de plaque et frise polis. Boutons cuivre ou maillechort. Tirette pour poussière et réglage.  
Garnitures fonte polie ; demi-nickelées ; cuivre poli ; fonte nickelée et maillechort poli.  
Plaque à deux trous pour 60, 65 et 70 ; deux et quatre trous pour 80 et au-dessus, buse au milieu.  
Étagère mobile dans le four à rôtir.  
Bouillotte fonte émaillée ou cuivre rouge étamé avec collerette et couvercle en cuivre ou laiton poli pour les garnitures fonte et cuivre, et maillechort poli pour les autres garnitures, robinet, main-courante cuivre ou maillechort poli.

| DIMENSIONS (en centimètres) |         |         |           |            |            |            | Contenance<br>de la<br>Chaudière<br>(en litres) |
|-----------------------------|---------|---------|-----------|------------|------------|------------|---|
| des Cuisinières             |         |         | des Fours |            | des Foyers |            |   |
| Longueur                    | Largeur | Hauteur | Largeur   | Profondeur | Largeur    | Profondeur |   |
| 60                          | 45      | 80      | 24        | 30         | 14         | 20         | 6   |
| 65                          | 45      | 80      | 30        | 30         | 14         | 20         | 6   |
| 70                          | 47      | 80      | 30        | 32         | 16         | 22         | 7   |
| 80                          | 50      | 80      | 35        | 36         | 16         | 24         | 8   |
| 90                          | 55      | 80      | 37        | 38         | 20         | 28         | 9   |
| 100                         | 58      | 80      | 43        | 42         | 20         | 30         | 10  |
| 110                         | 60      | 80      | 46        | 46         | 22         | 32         | 12  |
| 120                         | 65      | 80      | 50        | 50         | 22         | 35         | 14  |

## Modèle N° 45

### Corps Profond

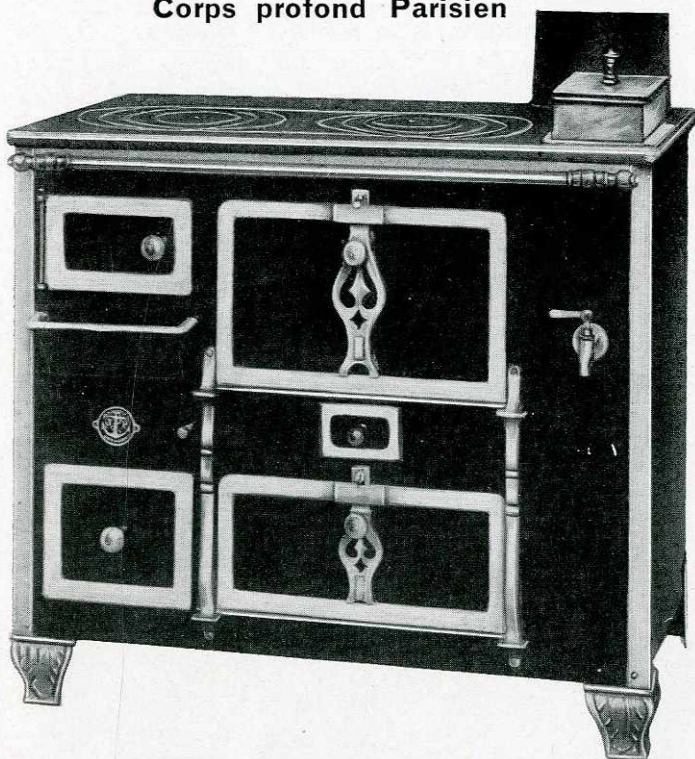


Façade tôle. Foyer mixte bois et houille. Angles fer cornière poli. Boutons cuivre ou maillechort. Garnitures fonte polie, demi-nickelées, et fonte nickelée.

Plaque à ovale mobile à deux grands trous, buse derrière la bouillotte et au milieu. Chaudière fonte émaillée ou cuivre rouge étamé avec collerette et couvercle laiton poli, robinet main-courante cuivre poli.

| DIMENSIONS (en centimètres) |         |         |           |            |            |            | Contenance<br>de la<br>Chaudière<br>(en litres) |
|-----------------------------|---------|---------|-----------|------------|------------|------------|---|
| des Cuisinières             |         |         | des Fours |            | des Foyers |            |   |
| Longueur                    | Largeur | Hauteur | Largeur   | Profondeur | Largeur    | Profondeur |   |
| 60                          | 45      | 80      | 24        | 40         | 14         | 33         | 6   |
| 65                          | 45      | 80      | 30        | 40         | 14         | 33         | 6   |
| 70                          | 47      | 80      | 30        | 45         | 16         | 35         | 6   |
| 80                          | 50      | 80      | 35        | 48         | 16         | 38         | 7   |
| 90                          | 55      | 80      | 37        | 53         | 20         | 40         | 8   |
| 100                         | 58      | 80      | 43        | 55         | 20         | 45         | 9   |

## Modèle N° 50 Corps profond Parisien



Façade en tôle. FOYER MIXTE bois et houille avec plaque réductrice et grille spéciale pour bois.  
Angles fer cornière poli. Consoles, bord de plaque et frise polis. Boutons cuivre ou maillechort, manivelle pour retour de flamme. Tirette pour poussière et réglage.  
Garnitures fonte polie ; demi-nickelée, cuivre poli, fonte nickelée et maillechort poli.  
Plaque à ovale mobile à deux grands trous. Buse derrière la bouillotte et au milieu. Etagère mobile dans le four à rôtir. Chaudière en fonte émaillée ou cuivre rouge étamé avec collerette et couvercle en cuivre ou laiton poli pour les garnitures fonte et cuivre, et maillechort poli pour les autres garnitures, robinet, main-courante cuivre ou maillechort poli.

| DIMENSIONS (en centimètres) |         |         |           |            |            |            | Contenance<br>de la<br>Chaudière<br>(en litres) |
|-----------------------------|---------|---------|-----------|------------|------------|------------|---|
| des Cuisinières             |         |         | des Fours |            | des Foyers |            |   |
| Longueur                    | Largeur | Hauteur | Largeur   | Profondeur | Largeur    | Profondeur |   |
| 60                          | 45      | 80      | 24        | 40         | 14         | 33         | 7   |
| 65                          | 45      | 80      | 30        | 40         | 14         | 33         | 7   |
| 70                          | 47      | 80      | 30        | 45         | 16         | 35         | 7   |
| 80                          | 50      | 80      | 35        | 48         | 16         | 38         | 8   |
| 90                          | 55      | 80      | 37        | 53         | 20         | 40         | 9   |
| 100                         | 58      | 80      | 43        | 55         | 20         | 45         | 10  |
| 110                         | 60      | 80      | 46        | 58         | 22         | 48         | 12  |
| 120                         | 65      | 80      | 50        | 62         | 22         | 52         | 14  |

**Les modèles N<sup>os</sup> 40, 45 et 50 se font également à FEU CACHÉ à coulisse ou à prise d'air, avec foyer brique réfractaire ou foyer ovale en fonte.**

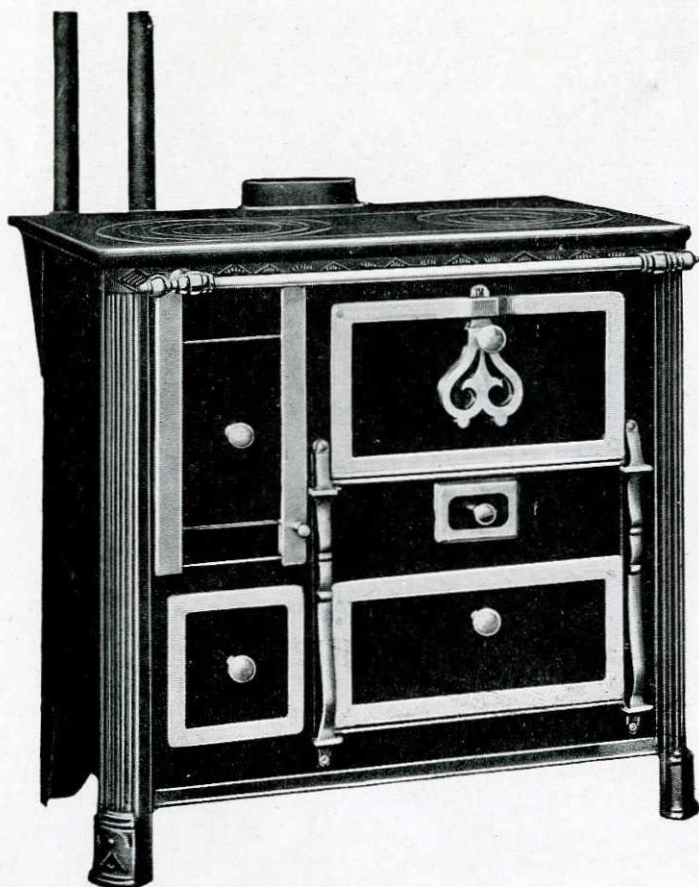
# FOURNEAUX A BOUILLEUR

Pour DISTRIBUTION  
D'EAU CHAUDE



Modèle N° **60**

Sans Circulation de Flamme sur le Bouilleur

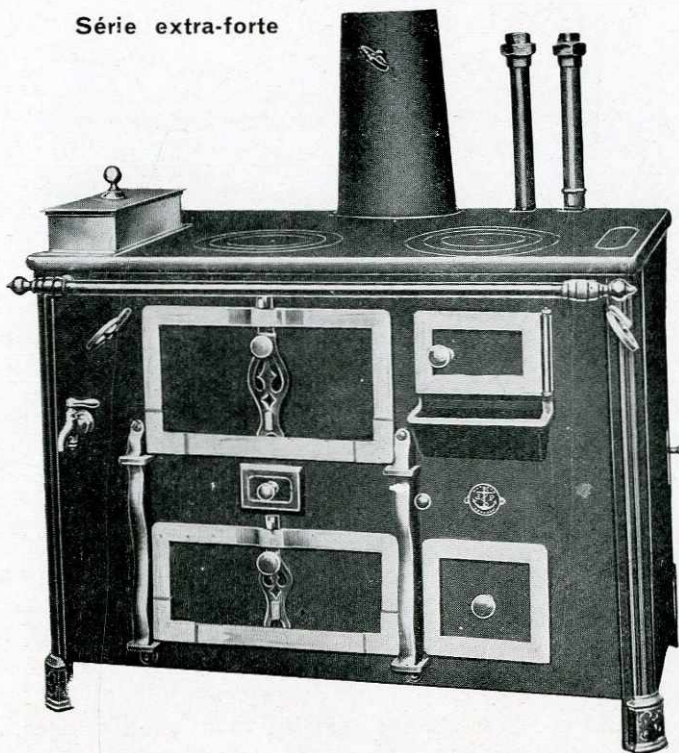


Façade tôle. Foye. caché ou mixte Bouilleur en tôle d'acier soudée à l'autogène, avec tube fers filetés. Bouchon de vidange. Main-courante cuivre sur la façade.

## Modèle N° 65

### Avec Circulation de Flamme sur le Bouilleur

Série extra-forte



Façade tôle planée. Foyer caché ou mixte. Bouilleur en tôle d'acier soudée à l'autogène, avec tubes fer filetés. Bouchon de vidange. Etagère mobile dans le four à rôtir. Main-courante cuivre sur la façade. Clés de réglage permettant de diriger la flamme sur le four ou sur le bouilleur.

| DIMENSIONS (en centimètres) SANS CHAUDIÈRE |         |         |           |            |            |            | Diamètre<br>des<br>Tubes fer |
|--|---------|---------|-----------|------------|------------|------------|------------------------------|
| des Fourneaux                              |         |         | des Fours |            | des Foyers |            |                              |
| Longueur                                   | Largeur | Hauteur | Largeur   | Profondeur | Largeur    | Profondeur |                              |
| 80   | 45      | 80      | 35        | 36         | 16         | 22         | 33/42                        |
| 90   | 50      | 80      | 38        | 38         | 18         | 28         | 33/42                        |
| 100  | 55      | 80      | 43        | 42         | 20         | 28         | 33/42                        |
| 110  | 58      | 80      | 46        | 46         | 22         | 30         | 40/49                        |
| 120  | 60      | 80      | 50        | 50         | 22         | 30         | 40/49                        |
| 130  | 63      | 80      | 55        | 53         | 22         | 34         | 40/49                        |

Ces fourneaux se font avec garnitures fonte polie, acier forgé poli, demi-nickelées, cuivre poli fonte nickelée et maillechort poli. Façade et côtés tôle émaillée, avec bouilleur cuivre rouge étamé intérieurement et tubulure cuivre.

## Modèle N° 70

### Série Renforcée avec Coulisseaux

Spécial pour Limonadiers, Restaurateurs, etc.



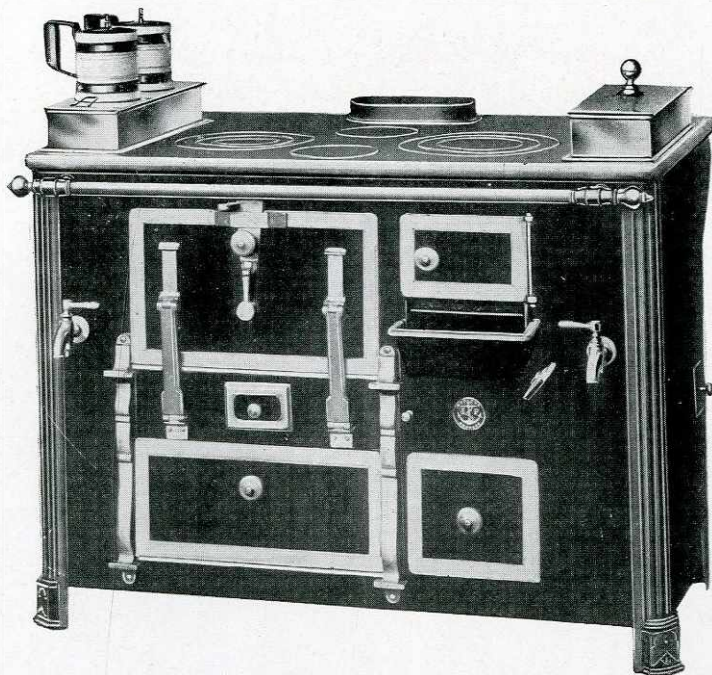
Façade en tôle forte, angles ronds ou fer cornière poli. FOYER MIXTE bois et charbon, ou FOYER CACHÉ, briques réfractaires ou ovale en fonte.  
 Plaque à deux ou quatre trous, buse au milieu.  
 Loquet à ressort pour les garnitures fonte ou acier forgé.  
 Garnitures fonte noire ou polie ; acier forgé poli, cuivre et maillechort poli.  
 Bouillotte cuivre rouge émaillé ou fonte émaillée, avec ou sans copette porcelaine.  
 Robinet, main-courante cuivre poli.

| DIMENSIONS (en centimètres) |         |         |           |            |            |            | Contenance<br>de la<br>Chaudière<br>(en litres) |
|-----------------------------|---------|---------|-----------|------------|------------|------------|---|
| des Cuisinières             |         |         | des Fours |            | des Foyers |            |   |
| Longueur                    | Largeur | Hauteur | Largeur   | Profondeur | Largeur    | Profondeur |   |
| 80                          | 50      | 80      | 35        | 36         | 16         | 24         | 8   |
| 90                          | 55      | 80      | 37        | 38         | 20         | 28         | 9   |
| 100                         | 58      | 80      | 43        | 42         | 20         | 30         | 10  |
| 110                         | 60      | 80      | 46        | 46         | 22         | 32         | 12  |
| 120                         | 65      | 80      | 50        | 50         | 22         | 35         | 14  |
| 130                         | 72      | 80      | 55        | 54         | 24         | 35         | 16  |
| 140                         | 75      | 80      | 60        | 58         | 24         | 35         | 18  |



## Modèle N° 75

**Renforcé à Coulisseaux, avec Bain-marie sur le côté**  
à l'usage des Restaurants, Limonadiers, etc.



Façade en tôle forte. Angles ronds ou fer cornière poli.

FOYER MIXTE bois et charbon ou FOYER CACHÉ, briques réfractaires ou ovale en fonte  
Plaque à 2 ou 4 trous, buse au milieu.

Garnitures fonte ou acier forgé poli, étagère mobile dans le four, loquet à ressort, vanne de réglage pour le chauffage du bain-marie.

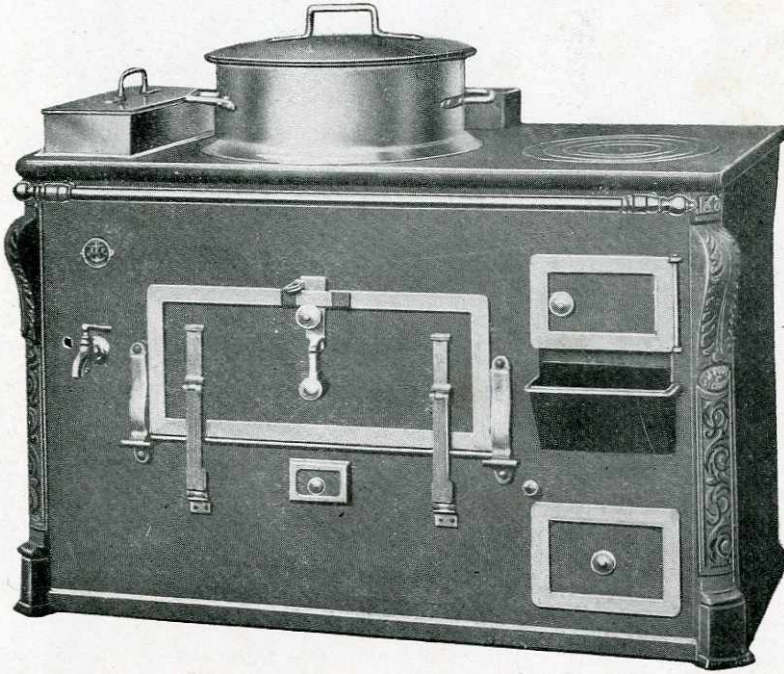
Plaque à 2 ou 4 trous, buse au milieu. Bouillottes cuivre rouge étamé avec ou sans copette  
porcelaine, robinet, main courante cuivre poli.

| DIMENSIONS (en centimètres) |         |         |           |            |            |            | Contenance<br>de la<br>Chaudière<br>(en litres) |
|-----------------------------|---------|---------|-----------|------------|------------|------------|---|
| des Cuisinières             |         |         | des Fours |            | des Foyers |            |   |
| Longueur                    | Largeur | Hauteur | Largeur   | Profondeur | Largeur    | Profondeur |   |
| 110                         | 65      | 80      | 37        | 46         | 22         | 30         | 10  |
| 120                         | 70      | 80      | 43        | 50         | 22         | 30         | 12  |
| 130                         | 72      | 80      | 46        | 52         | 22         | 30         | 14  |
| 140                         | 75      | 80      | 50        | 55         | 22         | 34         | 16  |
| 150                         | 78      | 80      | 55        | 58         | 22         | 34         | 18  |

## Modèle N° 85

### Fourneaux pour Charcutiers, Fermiers, etc.

à 1 Four, 1 Marmite en Fonte avec Colerette et Couvercle Tôle étamée  
1 Bouillotte Cuivre rouge avec Robinet



Foyer mixte bois et houille. Four très haut avec étagère mobile, garniture acier forgé poli, manivelle en cuivre sur la façade.

Angles ronds ou fer cornière poli.

| DIMENSIONS (en centimètres) |         |         |           |            | Contenance de la Chaudière (en litres) | Contenance de la Bouillotte (en litres) |
|-----------------------------|---------|---------|-----------|------------|--|---|
| des Cuisinières             |         |         | des Fours |            |  |   |
| Longueur                    | Largeur | Hauteur | Largeur   | Profondeur |  |   |
| 110                         | 60      | 80      | 46        | 46         | 30                                     | 12                                      |
| 120                         | 65      | 80      | 50        | 50         | 33                                     | 14                                      |
| 130                         | 72      | 80      | 55        | 52         | 37                                     | 16                                      |
| 140                         | 75      | 80      | 60        | 55         | 43                                     | 18                                      |
| 150                         | 80      | 80      | 65        | 58         | 50                                     | 20                                      |



# FOURNEAU A

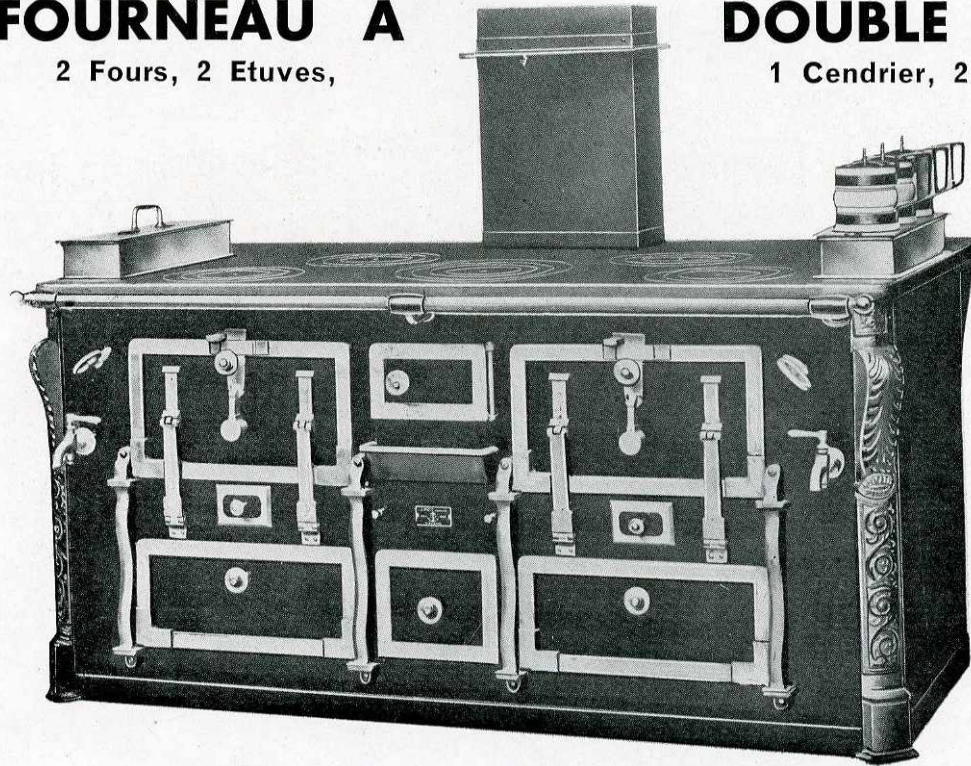
2 Fours, 2 Etuves,

# DOUBLE SERVICE

1 Cendrier, 2 Chaudières

Modèle

N° **114**



Modèle très renforcé. Foyer mixte au bois et à houille, 2 vannes de réglage permettant de diriger la flamme sur l'un ou l'autre four.  
Chaudières en cuivre rouge étamé avec main-courante cuivre sur la façade, hauteur 0,80.  
Ce modèle se construit également avec Bouilleurs pour distribution d'eau chaude.

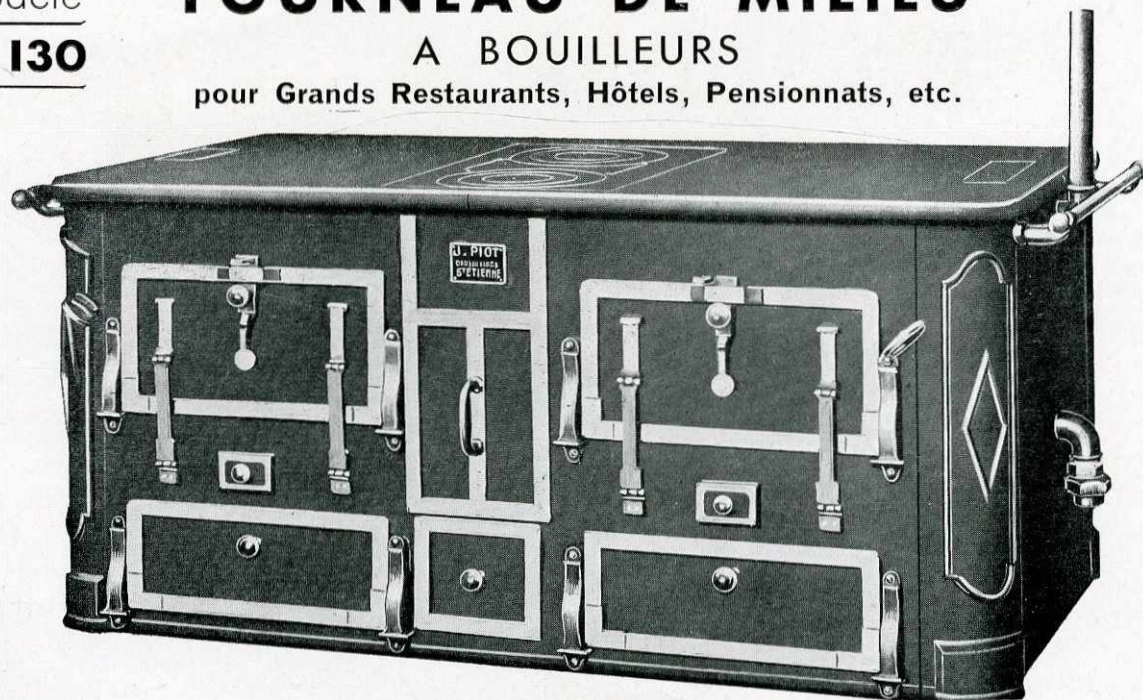
Modèle

N° 130

# FOURNEAU DE MILIEU

## A BOUILLEURS

pour Grands Restaurants, Hôtels, Pensionnats, etc.



- 19 -

Les fourneaux à double service et de milieu se construisent également à pieds avec chauffe-assiettes, grillade, réchauds, poissonnières, avec main-courante, circulaire, charbonnier, etc., etc.

Ce modèle se construit également avec bouillottes et bain-marie.

**RENSEIGNEMENTS, PRIX ET DEVIS D'INSTALLATION SUR DEMANDE**

## CUISINIÈRES MODERNES

FAÇADE FONTE ÉMAILLÉE

COTÉS EN TOLE NOIRE OU FONTE ÉMAILLÉE

PORTES RELIEF A RESSORT



# ÉMAIL CÉRAMIQUE

VERT IRLANDAIS - GRIS PERLE - AUBERGINE



Modèle N° 55

CORPS ÉTROIT



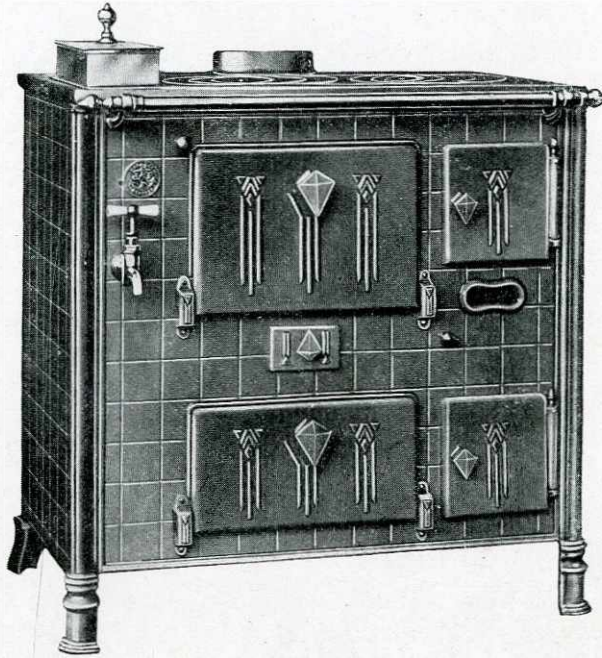
**Type Saint-Etienne**

Plaque à 2 ou 4 trous pour 80 et 90

Buse au milieu

# Modèle N° 155

CORPS PROFOND



## Type Paris

Plaque à ovale mobile à 2 grands trous

Buse au milieu et sur le côté

Plaque réductrice de foyer et grille supplémentaire à bois

**FOYER MIXTE** bois et houille à droite. Retour de flamme. Etagère dans le four à rôtir.  
Chaudière fonte émaillée ou cuivre rouge étamé avec collerette et couvercle maillechort. Main-  
courante maillechort poli.

**Robinet à pression à volant en bakélite.**

| DIMENSIONS (en centimètres) |         |         |           |         |            |            | Contenance<br>de la<br>Chaudière<br>(en litres) |
|-----------------------------|---------|---------|-----------|---------|------------|------------|---|
| des Cuisinières             |         |         | des Fours |         |            |            |   |
| Longueur                    | Largeur | Hauteur | Longueur  | Hauteur | Profondeur |            |   |
|                             |         |         |           |         | modèle 55  | modèle 155 |   |
| 80                          | 50      | 80      | 35        | 26      | 36         | 48         | 8   |
| 90                          | 55      | 80      | 38        | 26      | 38         | 53         | 9   |

# CUISINIÈRES FAÇADE FONTE ÉMAILLÉE

PORTES FONTE

COTÉS EN TOLE NOIRE OU FONTE ÉMAILLÉE



## ÉMAIL CÉRAMIQUE

GRIS PERLE - VERT IRLANDAIS - AUBERGINE - IVOIRE



Modèle N<sup>os</sup> **33** et **33 B**

CORPS ÉTROIT



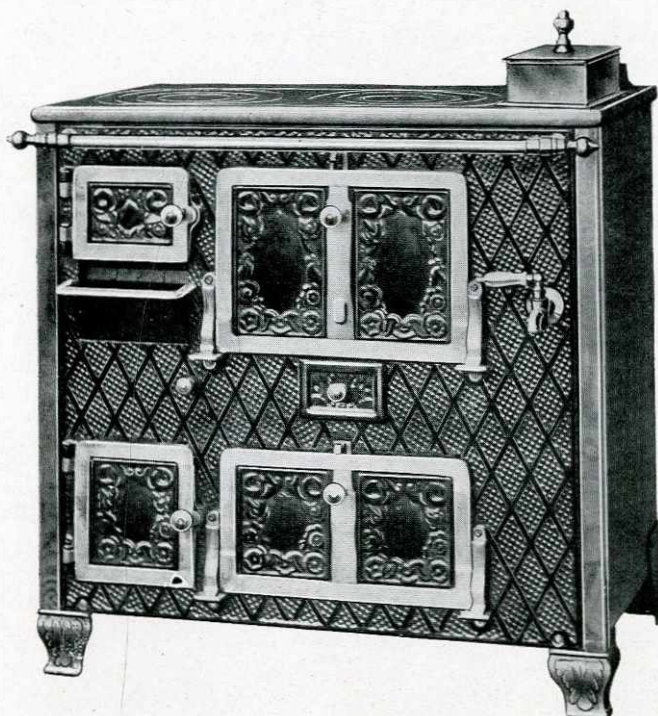
### Type Saint-Etienne

Plaque à 2 trous pour 70  
2 ou 4 trous pour 80 - 90 et 100  
Buse au Milieu



# Modèle N<sup>os</sup> 133 et 133 B

CORPS PROFOND



## Type Paris

Plaque à ovale mobile à 2 grands trous

Buse au milieu et sur le côté

Plaque réductrice de foyer et grille supplémentaire à bois

FOYER MIXTE droite ou gauche. Retour de flamme. Etagère mobile dans le four à rôtir. Garnitures maillechort poli.

Angles cornières nickel pour 33 et 133. Angles fonte émaillée pour 33 B et 133 B.

Chaudière fonte émaillée ou cuivre rouge étamé, avec collerette et couvercle en maillechort poli.

**Robinet à pression à volant en bakélite.**

| DIMENSIONS (en centimètres) |         |         |           |         |            |            |            |            |            | Contenance<br>de la<br>Chaudière<br>(en litres) |
|-----------------------------|---------|---------|-----------|---------|------------|------------|------------|------------|------------|---|
| des Cuisinières             |         |         | des Fours |         |            |            | des Foyers |            |            |   |
| Longueur                    | Largeur | Hauteur | Longueur  | Hauteur | Profondeur |            | Largeur    | Profondeur |            |   |
|                             |         |         |           |         | modèle 55  | modèle 135 |            | modèle 33  | modèle 133 |   |
| 70                          | 47      | 80      | 30        | 26      | 32         | 45         | 16         | 18         | 35         | 7   |
| 80                          | 50      | 80      | 35        | 26      | 36         | 48         | 16         | 18         | 38         | 8   |
| 90                          | 55      | 80      | 38        | 26      | 38         | 53         | 18         | 20         | 40         | 9   |
| 100                         | 58      | 80      | 43        | 26      | 42         | 55         | 20         | 20         | 43         | 10  |

**Sauf stipulation précise à la commande les cuisinières sont toujours livrées avec couvercle de bouillotte plat.**

# CUISINIÈRES FAÇADE FONTE ÉMAILLÉE

PORTES TOLE ÉMAILLÉE DÉCORÉE  
COTÉS TOLE NOIRE OU FONTE ÉMAILLÉE



## ÉMAIL CÉRAMIQUE

GRIS PERLE - VERT IRLANDAIS  
VERT OLIVE - AUBERGINE - IVOIRE



Modèles N<sup>os</sup> **35** et **35 B**  
CORPS ÉTROIT



### Type Saint-Etienne

Plaque à 2 trous pour 70  
2 ou 4 trous pour 80 - 90 et 100  
Buse au milieu

# Modèle N<sup>os</sup> 135 et 135 B

CORPS PROFOND



## Type Paris

Plaque à ovale mobile à 2 grands trous  
Buse au milieu et sur le côté  
Plaque réductrice de foyer et grille supplémentaire à bois

FOYER MIXTE droite ou gauche. Retour de flamme. Etagère mobile dans le four à rôtir. Garnitures maillechort poli.

Angles cornières nickel pour 35 et 135. Angles fonte émaillée pour 35 B et 135 B.

Chaudière fonte émaillée ou cuivre rouge étamé, avec collerette et couvercle en maillechort poli.

Robinet à pression à volant en bakélite.

| DIMENSIONS (en centimètres) |         |         |           |         |                                      |    |            |                                      |    | Contenance<br>de la<br>Chaudière<br>(en litres) |
|-----------------------------|---------|---------|-----------|---------|--------------------------------------|----|------------|--------------------------------------|----|---|
| des Cuisinières             |         |         | des Fours |         |                                      |    | des Foyers |                                      |    |   |
| Longueur                    | Largeur | Hauteur | Longueur  | Hauteur | Profondeur<br>modèle 35   modèle 135 |    | Largeur    | Profondeur<br>modèle 35   modèle 135 |    |   |
| 70                          | 47      | 80      | 30        | 26      | 32                                   | 45 | 16         | 18                                   | 35 | 7   |
| 80                          | 50      | 80      | 35        | 26      | 36                                   | 48 | 16         | 18                                   | 38 | 8   |
| 90                          | 55      | 80      | 38        | 26      | 38                                   | 53 | 18         | 20                                   | 40 | 9   |
| 100                         | 58      | 80      | 43        | 26      | 42                                   | 55 | 20         | 20                                   | 43 | 10  |

Sauf stipulation précise à la commande, les cuisinières sont toujours livrées avec couvercle de bouillotte plat.

**CUISINIÈRES MEUBLE STYLE MODERNE**

MODÈLE

**“ MIROR ”**

NUMERO 201

PORTES ÉQUILIBRÉES A RESSORT



**ÉMAIL CÉRAMIQUE**

GRIS PERLE - BLEU VERT  
AUBERGINE - CASTOR



Bouillotte cuivre - Main-courante circulaire

# ÉMAIL CÉRAMIQUE GRANITÉ



Bouillotte fonte affleurant le dessus  
Main-courante sur façade

Dessus en fonte douce meulée et polie ou émail granité, comportant deux grands trous sur plaque mobile.

Façade et côtés fonte émaillée céramique, poignées et boutons nickelés ou chromés, intérieur en tôle forte.

FOYER MIXTE à gauche, en brique réfractaire ou en fonte ; main-courante sur façade ou circulaire, nickelée ou chromée.

Bouillotte fonte affleurant le dessus, ou en cuivre rouge étamé avec collerette et couvercle maille-choirt ou chromé.

**Robinet à pression à volant en bakélite.**

| DIMENSIONS (en centimètres) |         |          |         |            | Hauteur<br>de la<br>Cuisinière<br>en centimètres | Contenance<br>de la<br>Bouillotte<br>en litres |
|-----------------------------|---------|----------|---------|------------|--|--|
| Dessus                      |         | Fours    |         |            |  |  |
| Longueur                    | Largeur | Longueur | Hauteur | Profondeur |  |  |
| 85                          | 58      | 40       | 26      | 47         | 80   | 9  |

## CUISINIÈRES MODERNES

FAÇADE ET COTÉS TOLE D'ACIER  
PORTES EMBOUTIES ÉQUILIBRÉES A RESSORTS

# ÉMAIL CÉRAMIQUE

UNI OU MARBRÉ

BLANC NEIGE - GRIS PERLE

BLEU VERT - BRUN

Modèle N° 38



### Type Saint-Etienne

Plaque à 2 trous pour 60, 65 et 70  
2 et 4 trous pour 80 et 90. Buse au milieu.

# Modèle N° 138



## Type Paris

Plaque à ovale mobile à 2 grands trous  
Buse au milieu et sur le côté.

FOYER mixte extensible ou à Pot ovale à charbon. Retour de flamme. Etagère dans le four à rôtir. Chaudière fonte émaillée ou cuivre rouge étamé avec collerette et couvercle nickel ou chromé. Main-courante sur façade ou circulaire, poignée et boutons nickel ou chromés.  
**Robinet à pression à volant bakélite.**

| DIMENSIONS (en Centimètres) |         |         |           |         |            |            | Contenance<br>de la<br>Chaudière<br>(en litres) |
|-----------------------------|---------|---------|-----------|---------|------------|------------|---|
| des Cuisinières             |         |         | des Fours |         |            |            |   |
| Longueur                    | Largeur | Hauteur | Longueur  | Hauteur | Profondeur |            |   |
|                             |         |         |           |         | modèle 38  | modèle 138 |   |
| 60                          | 45      | 80      | 25        | 26      | 30         | 40         | 7   |
| 65                          | 45      | 80      | 30        | 26      | 30         | 40         | 7   |
| 70                          | 47      | 80      | 30        | 26      | 32         | 45         | 7   |
| 80                          | 50      | 80      | 35        | 26      | 36         | 48         | 8   |
| 90                          | 55      | 80      | 38        | 26      | 38         | 53         | 9   |

# CUISINIÈRES MIXTE

GAZ — CHARBON — BOIS

TOLE D'ACIER  
PORTES EMBOUTIES  
ÉQUILBRÉES A RESSORT

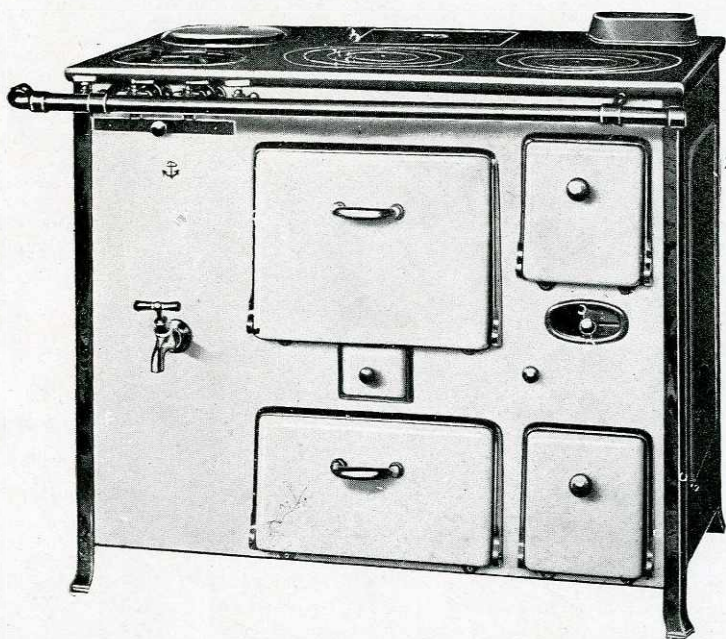
■

## ÉMAIL CÉRAMIQUE

BLANC NEIGE

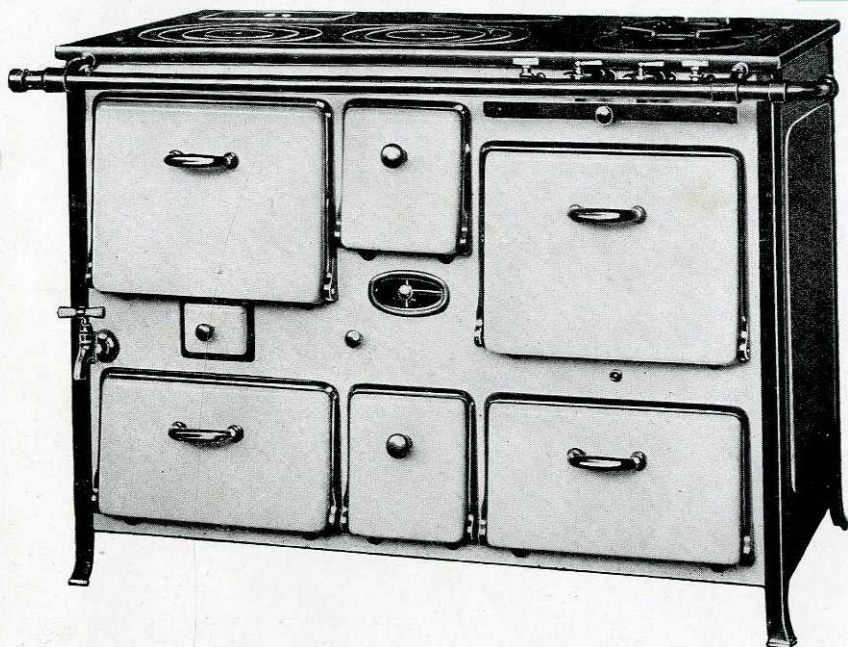
▼

Modèle N° **110**





# Modèle N° 120



FOYER MIXTE charbon et bois, four chauffé au gaz ou au charbon pour le modèle 110. Deux fours dont l'un au charbon et l'autre au gaz pour le modèle 120. Dessus poli à ovale mobile à deux trous. Buse sur le côté. Chaudière fonte émaillée avec robinet à pression à volant bakélite. Main-courante. Boutons nickel.

Deux brûleurs à pipe sur le dessus, grillade et rampe avec robinet de sûreté pour le four à rôtir.

## Modèle N° 110

| DIMENSIONS (en centimètres) |         |         |           |            | Contenance<br>de la<br>Chaudière | PRIX      |
|-----------------------------|---------|---------|-----------|------------|----------------------------------|-----------|
| de la Cuisinière            |         |         | des Fours |            |                                  |           |
| Longueur                    | Largeur | Hauteur | Longueur  | Profondeur |                                  |           |
| 92                          | 56      | 80      | 35        | 38         | 8 litres                         | 1.475 fr. |

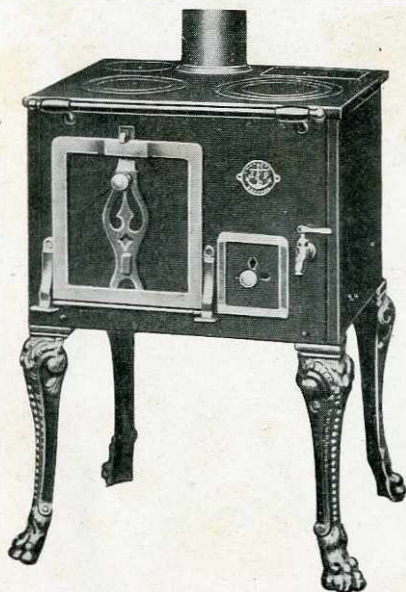
## Modèle N° 120

| DIMENSIONS (en centimètres) |         |         |           |                                  |    | Contenance<br>de la<br>Chaudière | PRIX      |
|-----------------------------|---------|---------|-----------|----------------------------------|----|----------------------------------|-----------|
| de la Cuisinière            |         |         | des Fours |                                  |    |                                  |           |
| Longueur                    | Largeur | Hauteur | Longueur  | Profondeur<br>à charbon    à Gaz |    |                                  |           |
| 105                         | 65      | 80      | 35        | 38                               | 45 | 8 litres                         | 1.750 fr. |

## Modèle N° 100

pour Paillasse à Retour de Flamme.

à pieds ou sans pieds — Comprenant :



1 four ;

1 cendrier ;

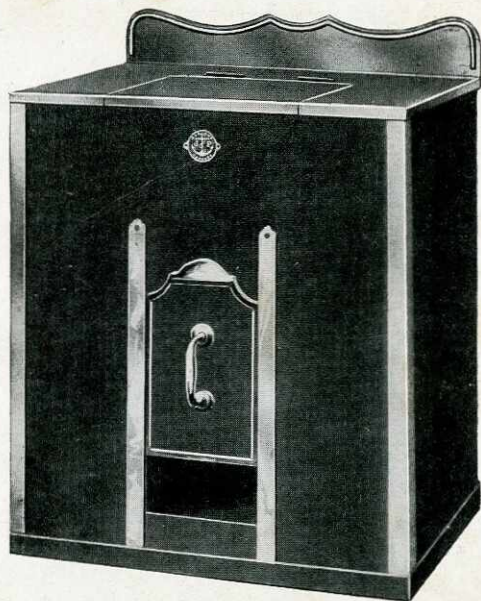
1 chaudière fonte émaillée avec robinet.

Dimensions : 0,50.

## CHARBONNIÈRES TOLE FORTE

| DIMENSIONS |            |         |
|------------|------------|---------|
| Longueur   | Profondeur | Hauteur |
| 50         | 45         | 80      |
| 60         | 50         | 80      |
| 70         | 50         | 80      |
| 80         | 60         | 80      |

Sur demande ces charbonnières  
peuvent se faire en 0,75 de hauteur





ULTIMHEAT®  
VIRTUAL MUSEUM

