

BERTHON

ÉTABLISSEMENTS GENTILINI & BERTHON RÉUNIS.

Société Anonyme au Capital de 1.250.000 frs.

T VAUDREY 12.47.

SIÈGE SOCIAL : RUE SAINT-MICHEL, 16, LYON

Adr. T: PIERRON-BERTHON-LYON.

Anc^{es} Maisons PIERRON-BOUTIER fondée en 1830, ZANIROLI fondée en 1845.

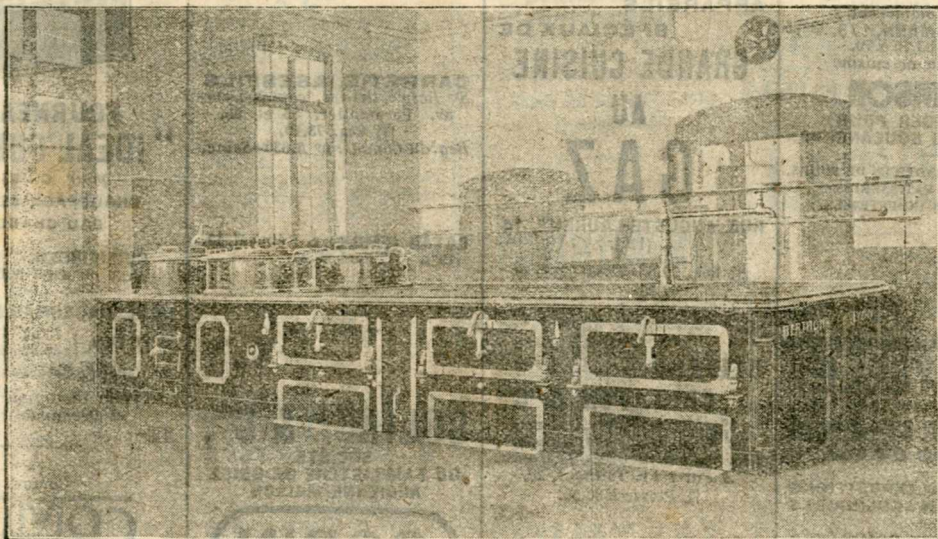
FOURNISSEURS DES ADMINISTRATIONS CIVILES ET MILITAIRES, DES HOPITAUX DE FRANCE, ALGÉRIE, TUNISIE.
FOURNISSEURS DES MINISTÈRES DE LA GUERRE, DE LA MARINE, DES COLONIES,
DES COMPAGNIES DE CHEMINS DE FER, DE NAVIGATION, CHANTIERS NAVALS, ETC...
FOURNISSEURS GÉNÉRAUX DES "PETITES SŒURS DES PAUVRES".

INSTALLATIONS COMPLÈTES DE CUISINES

POUR GRANDS ÉTABLISSEMENTS, HOPITAUX, ASILES, LYCÉES, COMMUNAUTÉS, HOTELS

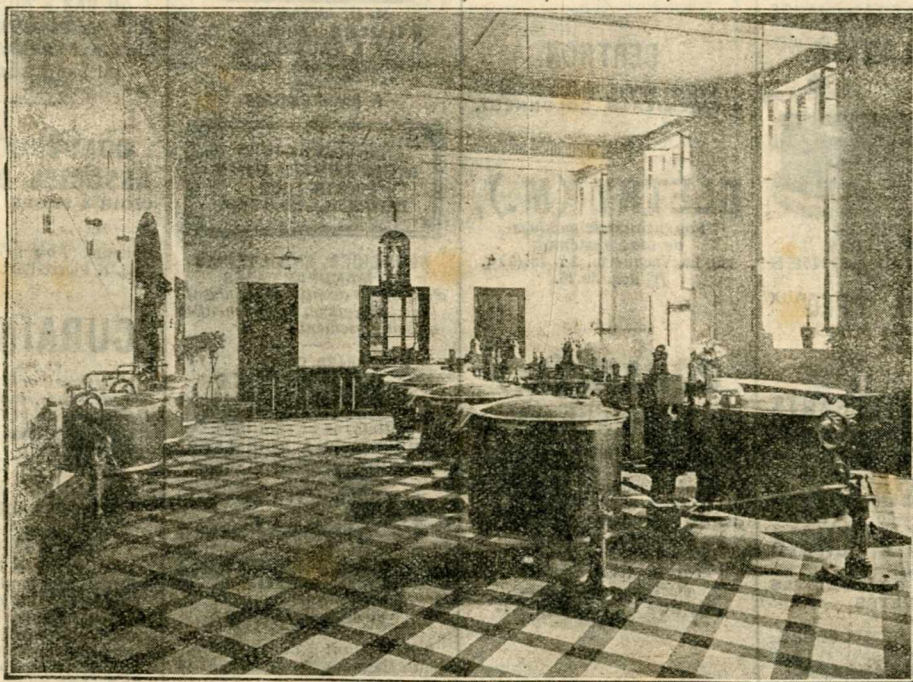
FOURNEAUX MILITAIRES ET POUR LA MARINE.

FOURNEAUX PORTATIFS OU MAÇONNÉS AVEC OU SANS BOUILLEURS POUR CHATEAUX, VILLAS, APPARTEMENTS, ETC..



CUISINES A VAPEUR

MARMITES FIXES OU BASCULANTES EN FONTE, CUIVRE, ALUMINIUM, TOUTES CONTENANCES.



APPAREILS DE PHARMACIE ET DE TISANERIE à feu nu ou à vapeur, pour Hospices, Asiles, etc..

Repr. à Paris : M. JARRE, rue Tronchet, 17. — T Gutenberg 54.66,

Alger : M. PERENET, rue Michelet, 37.